



### Reseña Municipal

**Alcalde:** Diógenes Achury Gomez

**Fecha de censo:**  
26/01/06-06/03/06

Director Departamento  
**Dr. Ernesto Rojas Morales**

Subdirector  
**Dr. Pedro José Fernández Ayala**

Directora de Censos y Demografía  
**Dra. Carmela Serna Ríos**

Coordinador General  
**Dr. Luis Hernando Páez Carrero**

Equipo de Coordinadores  
**Edgar Sardi Perea**  
**Francisco Arboleda H**  
**Wilinton Buriticá Macías**  
**Carlos Sánchez Rave**  
**Luis Guillermo Ramírez**  
**Luz Maritza Medina**  
**Claudia Helen González**  
**Amadeo Rodríguez C.**

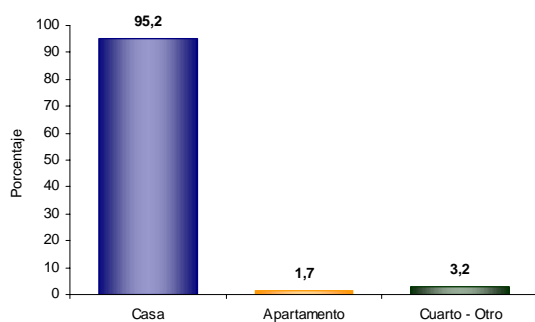
### ICONTEC

En el mes de julio de 2005, el Instituto Colombiano de Normas Técnicas -ICONTEC- le renovó al DANE la certificación de gestión de la calidad a su Sistema, evaluado y aprobado con base en la norma internacional ISO 9001:2000

Para mayor información visite nuestra página web  
[www.dane.gov.co](http://www.dane.gov.co)

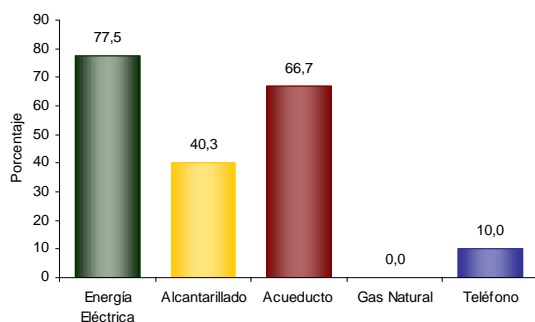
## 1. Módulo de Viviendas

### Tipo de vivienda



El 95,2% de las viviendas de La Argentina son casas.

### Servicios con que cuenta la vivienda

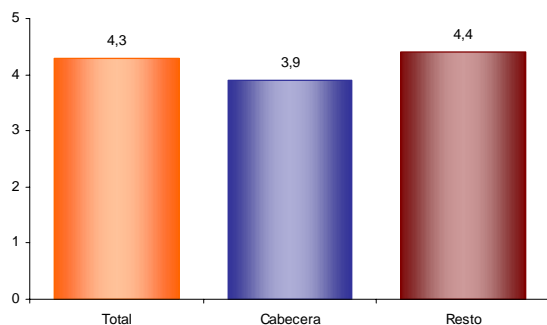


En La Argentina:

- El 77,5% de las viviendas tiene conexión a Energía Eléctrica.
- No tiene conexión a Gas Natural.

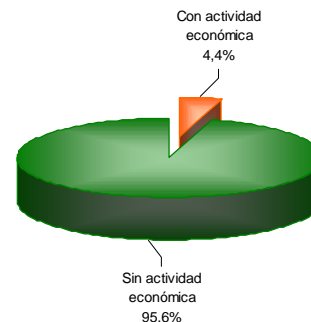
## 2. Módulo de Hogares

### Número de personas por hogar



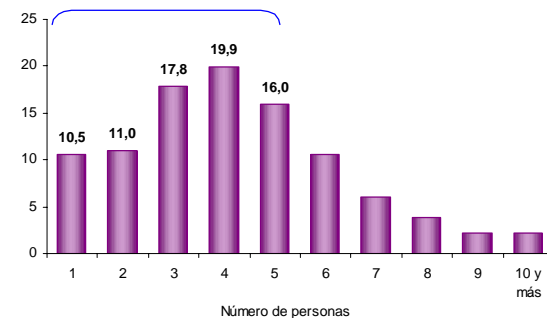
El número de personas por hogar en La Argentina es de 4,3.

### Hogares con actividad económica



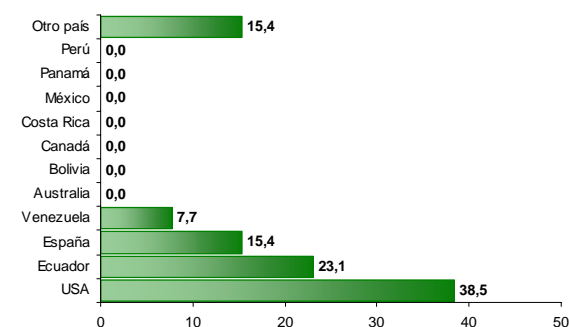
El 4,4% de los hogares de La Argentina tienen actividad económica en sus viviendas.

### Hogares según número de personas



Aproximadamente el 59,2% de los hogares de La Argentina tiene 4 o menos personas.

### Personas viviendo en el exterior



Se evidencia:

- Del total de hogares de La Argentina el 0,4% tiene experiencia emigratoria internacional.
- Del total de personas de estos hogares residentes de forma permanente en el exterior el 38,5% está en USA, el 23,1% en Ecuador y el 15,4% en España.



#### Reseña Municipal

**Alcalde:** Diogenes Achury Gomez

**Fecha de censo:** 26/01/06-06/03/06

Director Departamento  
**Dr. Ernesto Rojas Morales**

Subdirector  
**Dr. Pedro José Fernández Ayala**

Directora de Censos y Demografía  
**Dra. Carmela Serna Ríos**

Coordinador General  
**Dr. Luis Hernando Páez Carrero**

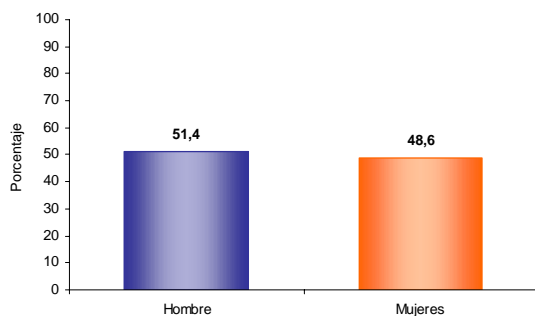
Equipo de Coordinadores  
**Edgar Sardi Perea**  
**Francisco Arboleda H.**  
**Wilton Buriticá Macías**  
**Carlos Sánchez Rave**  
**Luis Guillermo Ramírez**  
**Luz Maritza Medina**  
**Claudia Helen González**  
**Amadeo Rodríguez C.**

**ICONTEC**  
En el mes de julio de 2005, el Instituto Colombiano de Normas Técnicas -ICONTEC- le renovó al DANE la certificación de gestión de la calidad a su Sistema, evaluado y aprobado con base en la norma internacional ISO 9001:2000

Para mayor información visite nuestra página web  
[www.dane.gov.co](http://www.dane.gov.co)

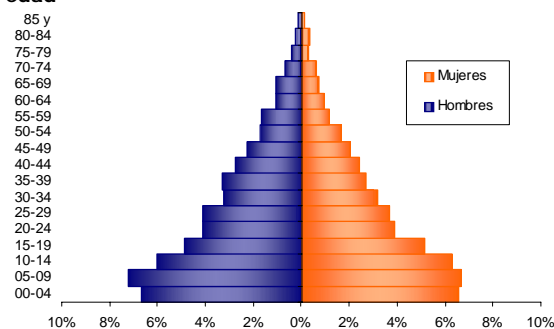
### 3. Módulo de Personas

#### Población por sexo



Del total de la población de La Argentina el 51,4% son hombres y el 48,6% mujeres.

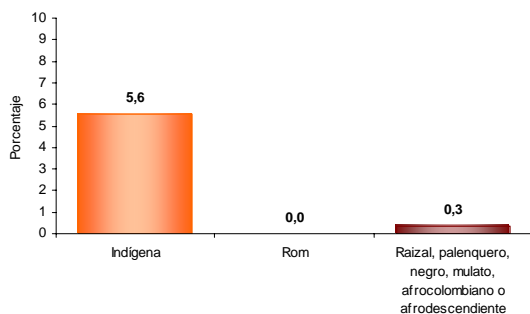
#### Estructura de la población por sexo y grupos de edad



Se evidencia:

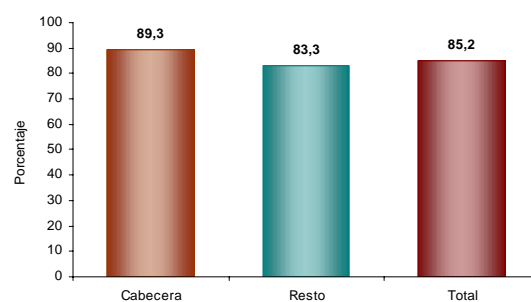
- Efecto de la migración por sexo y edad, sobre mortalidad masculina y alta natalidad.

#### Pertenencia étnica



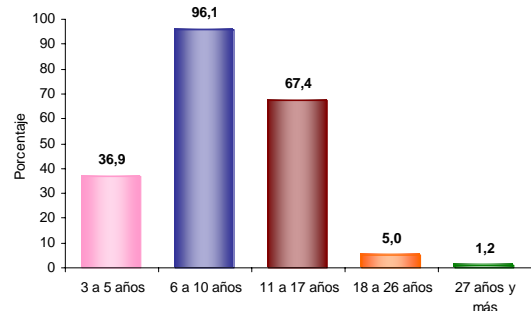
El 5,6% de la población residente en La Argentina se autorreconoce como Indígena.

#### Tasa de alfabetismo de la población, cabecera resto



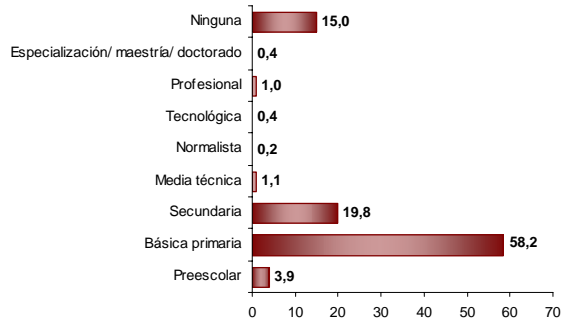
El 85,2% de la población de 5 años y más de La Argentina sabe leer y escribir.

#### Asistencia escolar



El 36,9% de la población de 3 a 5 años asiste a un establecimiento educativo formal; el 96,1% de la población de 6 a 10 años y el 67,4% de la población de 11 a 17 años.

#### Nivel educativo



El 58,2% de la población residente en La Argentina, ha alcanzado el nivel básica primaria y el 19,8% secundaria; el 1,0% ha alcanzado el nivel profesional y el 0,4% ha realizado estudios de especialización, maestría o doctorado. La población residente sin ningún nivel educativo es el 15,0%.



#### Reseña Municipal

**Alcalde:** Diogenes Achury Gomez

**Fecha de censo:** 26/01/06-06/03/06

Director Departamento  
**Dr. Ernesto Rojas Morales**

Subdirector  
**Dr. Pedro José Fernández Ayala**

Directora de Censos y Demografía  
**Dra. Carmela Serna Ríos**

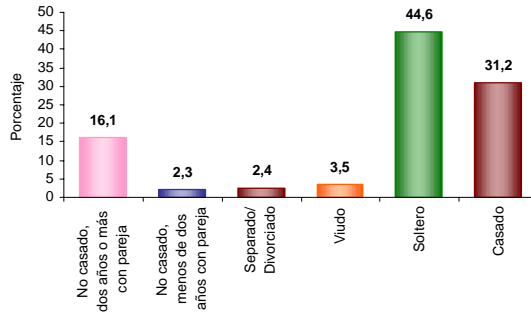
Coordinador General  
**Dr. Luis Hernando Páez Carrero**

Equipo de Coordinadores  
**Edgar Sardi Perea**  
**Francisco Arboleda H.**  
**Wilton Buriticá Macías**  
**Carlos Sánchez Rave**  
**Luis Guillermo Ramírez**  
**Luz Maritza Medina**  
**Claudia Helen González**  
**Amadeo Rodríguez C.**

**ICONTEC**  
En el mes de julio de 2005, el Instituto Colombiano de Normas Técnicas -ICONTEC- le renovó al DANE la certificación de gestión de la calidad a su Sistema, evaluado y aprobado con base en la norma internacional ISO 9001:2000

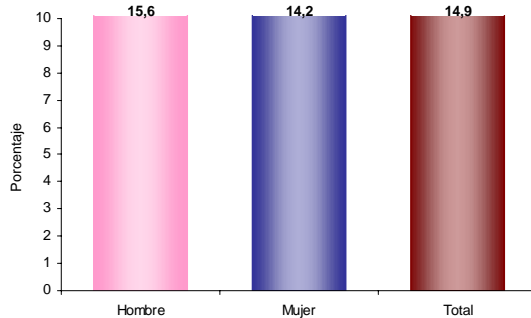
Para mayor información visite nuestra página web  
[www.dane.gov.co](http://www.dane.gov.co)

#### Estado conyugal



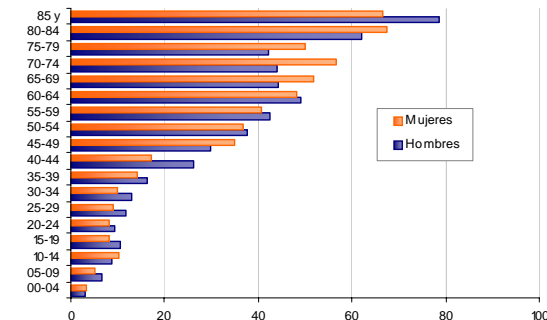
El 18,3% de las personas de 10 años y más de La Argentina viven en unión libre.

#### Prevalencia de limitaciones permanentes por sexo



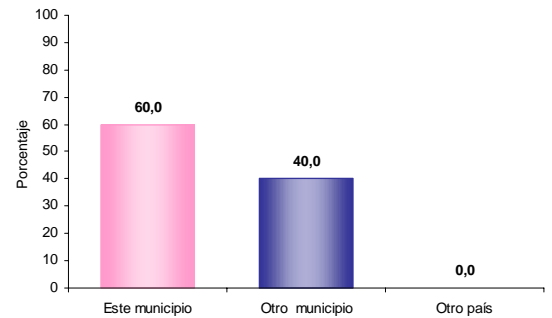
El 14,9% de la población de La Argentina presenta alguna limitación permanente. El 15,6% en los hombres y el 14,2% en las mujeres.

#### Prevalencia de limitaciones permanentes por grupos de edad y sexo



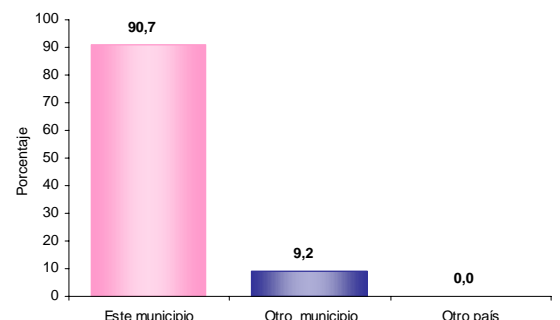
Las limitaciones permanentes aumentan con la edad. El 60% de la población en esta condición se presenta a partir de los 30 años.

#### Distribución de la población según lugar de nacimiento



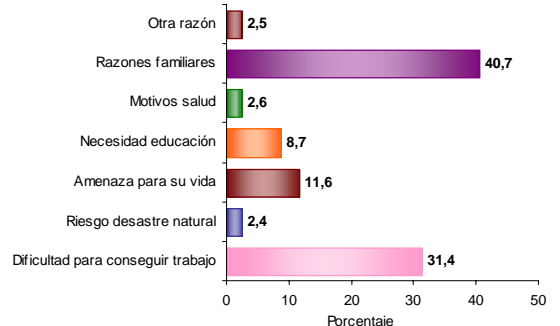
El 40,0% de la población de La Argentina nació en otro municipio.

#### Residencia de 5 años antes (población de 5 años o más)



El 9,2% de la población mayor de 4 años residente actualmente en La Argentina procede de otro municipio y el 0,0% de otro país.

#### Causa cambio de residencia



El 40,7% de la población de La Argentina que cambió de residencia en los últimos cinco años lo hizo por razones familiares. El 31,4% por dificultad para conseguir trabajo; el 11,6% por amenaza para su vida y el 11,6% por amenaza para su vida.



### Reseña Municipal

**Alcalde:** Diógenes Achury Gomez

**Fecha de censo:**  
26/01/06-06/03/06

Director Departamento  
**Dr. Ernesto Rojas Morales**

Subdirector  
**Dr. Pedro José Fernández Ayala**

Directora de Censos y Demografía  
**Dra. Carmela Serna Ríos**

Coordinador General  
**Dr. Luis Hernando Páez Carrero**

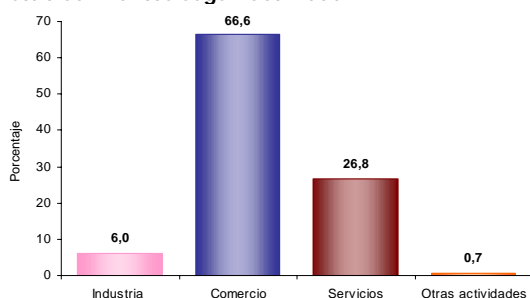
Equipo de Coordinadores  
**Edgar Sardi Perea**  
**Francisco Arboleda H.**  
**Wilton Buriticá Macías**  
**Carlos Sánchez Rave**  
**Luis Guillermo Ramírez**  
**Luz Maritza Medina**  
**Claudia Helen González**  
**Amadeo Rodríguez C.**

**ICONTEC**  
En el mes de julio de 2005, el Instituto Colombiano de Normas Técnicas -ICONTEC- le renovó al DANE la certificación de gestión de la calidad a su Sistema, evaluado y aprobado con base en la norma internacional ISO 9001:2000

Para mayor información visite nuestra página web  
[www.dane.gov.co](http://www.dane.gov.co)

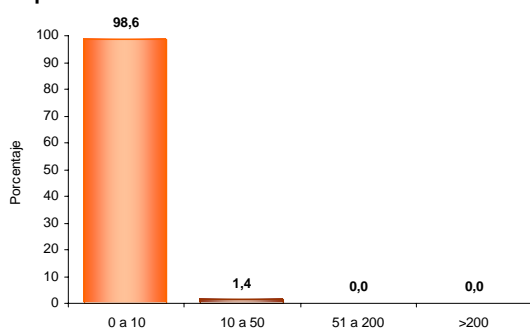
## 4. Módulo de Económicas

### Establecimientos según actividad



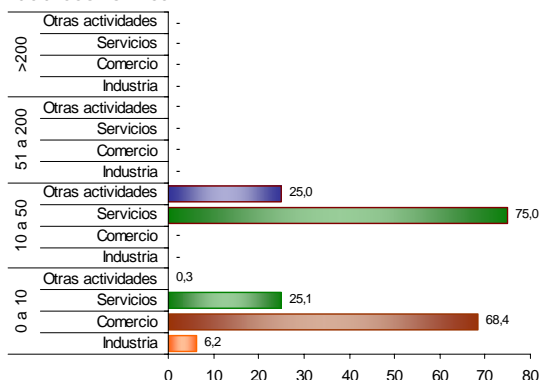
El 6,0% de los establecimientos se dedican a la industria; el 66,6% a comercio; el 26,8% a servicios y el 0,7% a otra actividad.

### Establecimientos según escala de personas ocupadas el mes anterior al censo



El 98,6% de los establecimientos ocupó entre 1 y 10 empleos el mes anterior al censo.

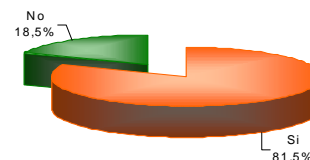
### Establecimientos según escala de personal por actividad económica



En los establecimientos con mayor número ( 0 a 10 empleos) el Comercio (68,4%) es la actividad más frecuente y en el grupo de 10 a 50 personas la actividad principal es Servicios (75,0 %).

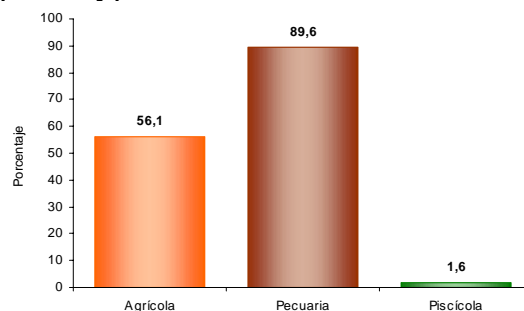
## 5. Módulo de Agropecuarias

### Unidades Censales con actividad agropecuaria asociada



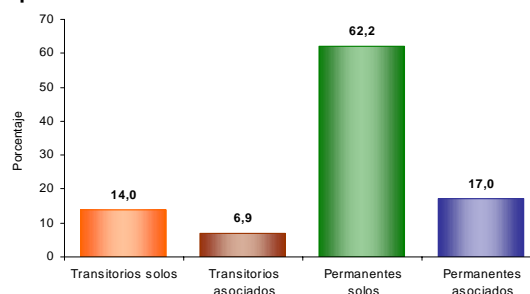
El 81,5% de las viviendas rurales ocupadas, con personas presentes el día del censo, tenían actividad agropecuaria.

### Unidades censales con actividades agrícola, pecuaria y piscícola asociadas



Porcentaje de viviendas rurales ocupadas, con personas presentes el día del censo, y que tenían actividad agropecuaria: Agrícola 56,1%, pecuaria 89,6%, piscícola 1,6%. La mayoría de las viviendas tiene simultáneamente 2 o 3 tipos de actividades.

### Tipos de cultivos en las unidades censales



Del total de cultivos asociados a la vivienda rural el 14,0% corresponde a transitorios solos, el 6,9% a transitorios asociados, el 62,2% a permanentes solos y el 17,0% a permanentes asociados.