



### Reseña Municipal

**Alcalde:** Jose Francisco Zuñiga Riascos

**Fecha de censo:**  
08/10/05-05/11/05

Director Departamento  
**Dr. Ernesto Rojas Morales**

Subdirector  
**Dr. Pedro José Fernández Ayala**

Directora de Censos y Demografía  
**Dra. Carmela Serna Ríos**

Coordinador General  
**Dr. Luis Hernando Páez Carrero**

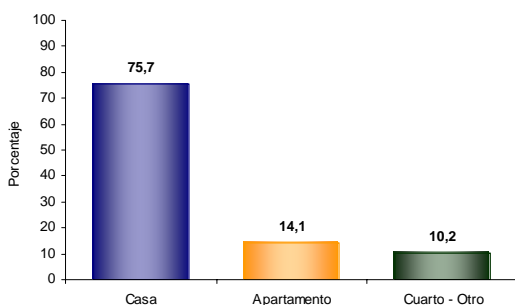
Equipo de Coordinadores  
**Edgar Sardi Perea**  
**Francisco Arboleda H**  
**Wilinton Buriticá Macías**  
**Carlos Sánchez Rave**  
**Luis Guillermo Ramírez**  
**Luz Maritza Medina**  
**Claudia Helen González**  
**Amadeo Rodríguez C.**

**ICONTEC**  
En el mes de julio de 2005, el Instituto Colombiano de Normas Técnicas -ICONTEC- le renovó al DANE la certificación de gestión de la calidad a su Sistema, evaluado y aprobado con base en la norma internacional ISO 9001:2000

Para mayor información visite nuestra página web  
[www.dane.gov.co](http://www.dane.gov.co)

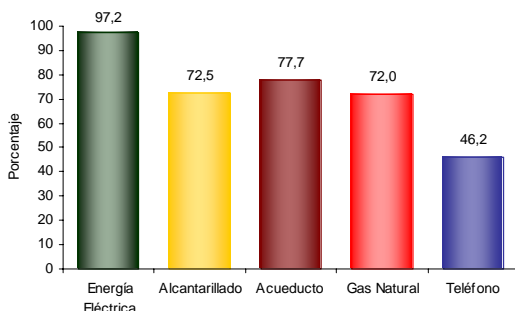
## 1. Módulo de Viviendas

### Tipo de vivienda



El 75,7% de las viviendas de Santa Marta son casas.

### Servicios con que cuenta la vivienda

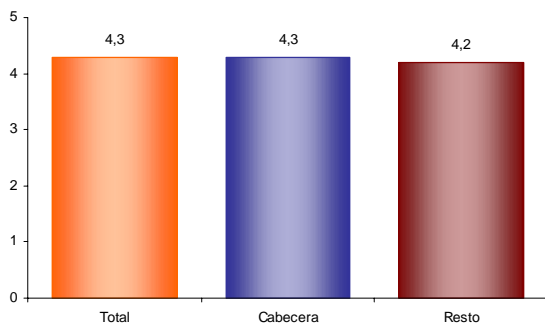


En Santa Marta:

- El 97,2% de las viviendas tiene conexión a Energía Eléctrica.
- El 46,2 % tiene conexión a Teléfono.

## 2. Módulo de Hogares

### Número de personas por hogar



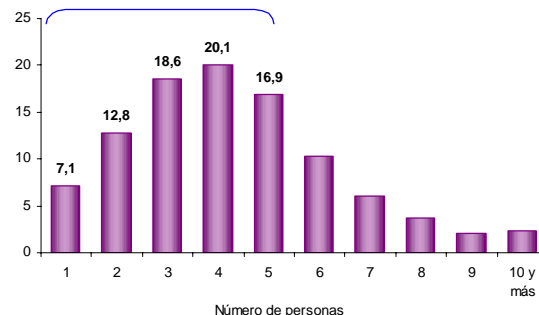
El número de personas por hogar en Santa Marta es de 4,3.

### Hogares con actividad económica.



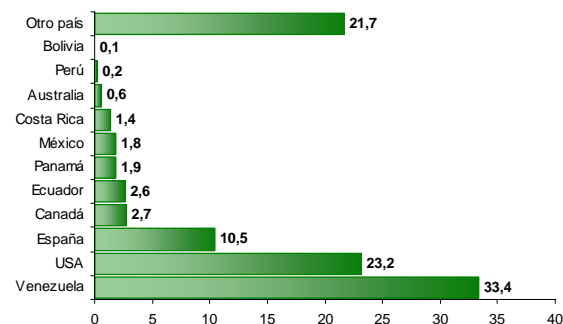
El 4,6% de los hogares de Santa Marta tienen actividad económica en sus viviendas.

### Hogares según número de personas



Aproximadamente el 58,6% de los hogares de Santa Marta tiene 4 o menos personas.

### Personas viviendo en el exterior



Se evidencia:

- Del total de hogares de Santa Marta el 2,1% tiene experiencia emigratoria internacional.
- Del total de personas de estos hogares residentes de forma permanente en el exterior el 33,4% está en Venezuela, el 23,2% en USA y el 10,5% en España.



### Reseña Municipal

**Alcalde:** Jose Francisco  
Zuñiga Riascos

**Fecha de censo:**  
08/10/05-05/11/05

Director Departamento  
**Dr. Ernesto Rojas Morales**

Subdirector  
**Dr. Pedro José Fernández Ayala**

Directora de Censos y  
Demografía  
**Dra. Carmela Serna Ríos**

Coordinador General  
**Dr. Luis Hernando Páez Carrero**

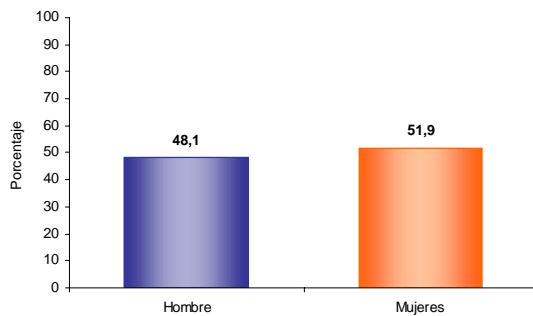
Equipo de Coordinadores  
**Edgar Sardi Perea**  
**Francisco Arboleda H.**  
**Wilinton Buriticá Macías**  
**Carlos Sánchez Rave**  
**Luis Guillermo Ramírez**  
**Luz Maritza Medina**  
**Claudia Helen González**  
**Amadeo Rodríguez C.**

**ICONTEC**  
En el mes de julio de 2005, el Instituto Colombiano de Normas Técnicas -ICONTEC- le renovó al DANE la certificación de gestión de la calidad a su Sistema, evaluado y aprobado con base en la norma internacional ISO 9001:2000

Para mayor información visite  
nuestra página web  
[www.dane.gov.co](http://www.dane.gov.co)

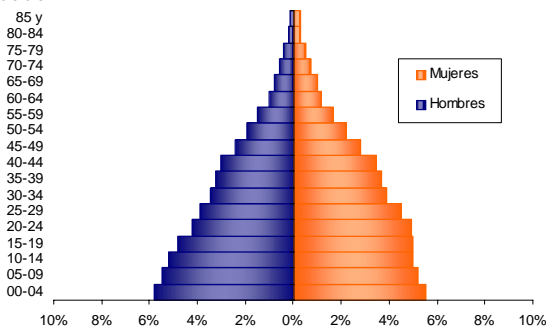
### 3. Módulo de Personas

#### Población por sexo



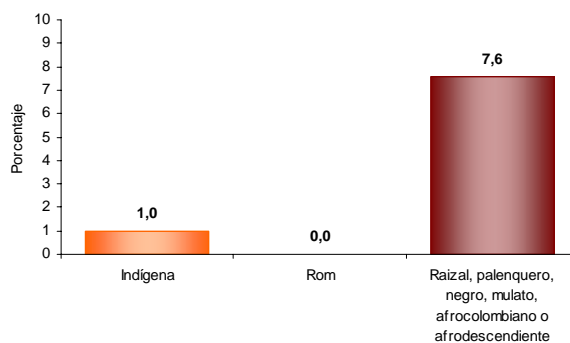
Del total de la población de Santa Marta el 48,1% son hombres y el 51,9% mujeres.

#### Estructura de la población por sexo y grupos de edad



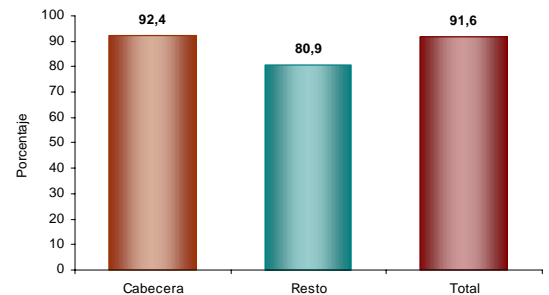
Se evidencia:  
• Efecto de la migración por sexo y edad y sobre mortalidad masculina.

#### Pertenencia étnica



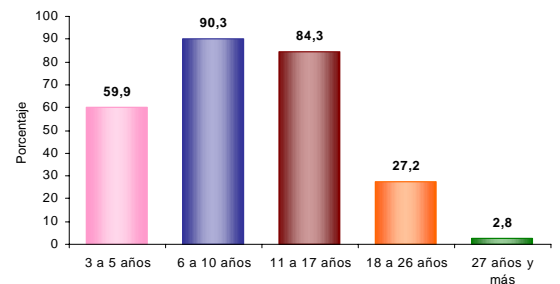
El 7,6% de la población residente en Santa Marta se autorreconoce como Raizal, palenquero, negro, mulato, afrocolombiano o afrodescendiente.

#### Tasa de alfabetismo de la población, cabecera resto



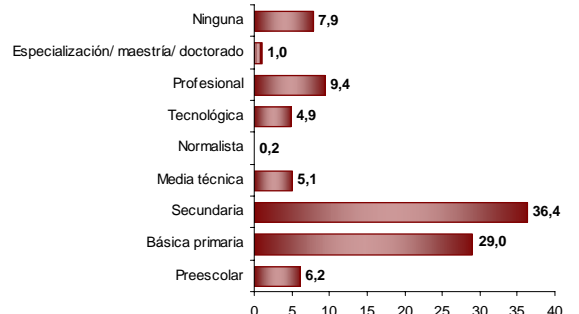
El 91,6% de la población de 5 años y más de Santa Marta sabe leer y escribir.

#### Asistencia escolar



El 59,9% de la población de 3 a 5 años asiste a un establecimiento educativo formal; el 90,3% de la población de 6 a 10 años y el 84,3% de la población de 11 a 17 años.

#### Nivel educativo



El 29,0% de la población residente en Santa Marta, ha alcanzado el nivel básica primaria y el 36,4% secundaria; el 9,4% ha alcanzado el nivel profesional y el 1,0% ha realizado estudios de especialización, maestría o doctorado. La población residente sin ningún nivel educativo es el 7,9%.



### Reseña Municipal

**Alcalde:** Jose Francisco  
Zuñiga Riascos

**Fecha de censo:**  
08/10/05-05/11/05

Director Departamento  
**Dr. Ernesto Rojas Morales**

Subdirector  
**Dr. Pedro José Fernández Ayala**

Directora de Censos y  
Demografía  
**Dra. Carmela Serna Ríos**

Coordinador General  
**Dr. Luis Hernando Páez Carrero**

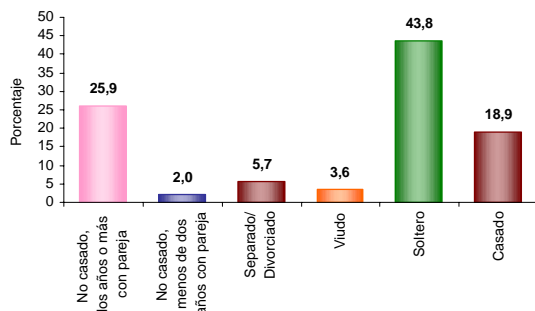
Equipo de Coordinadores  
**Edgar Sardi Perea**  
**Francisco Arboleda H.**  
**Wilton Buriticá Macías**  
**Carlos Sánchez Rave**  
**Luis Guillermo Ramírez**  
**Luz Maritza Medina**  
**Claudia Helen González**  
**Amadeo Rodríguez C.**

### ICONTEC

En el mes de julio de 2005, el Instituto Colombiano de Normas Técnicas -ICONTEC- le renovó al DANE la certificación de gestión de la calidad a su Sistema, evaluado y aprobado con base en la norma internacional ISO 9001:2000

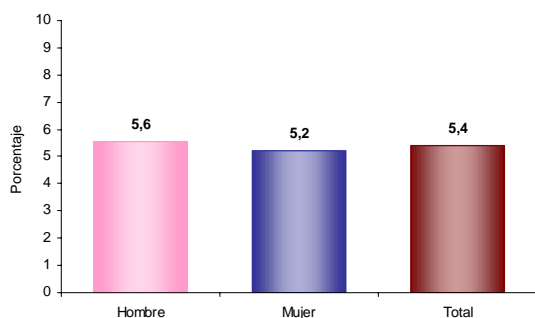
Para mayor información visite  
nuestra página web  
[www.dane.gov.co](http://www.dane.gov.co)

### Estado conyugal



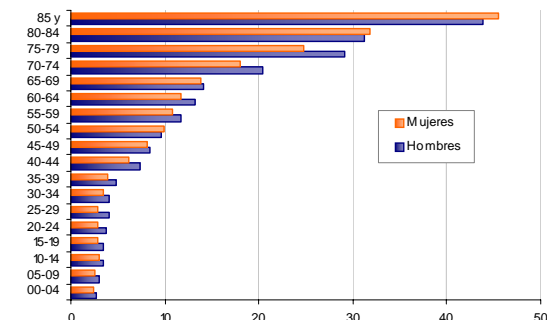
El 28,0% de las personas de 10 años y más de Santa Marta viven en unión libre.

### Prevalencia de limitaciones permanentes por sexo



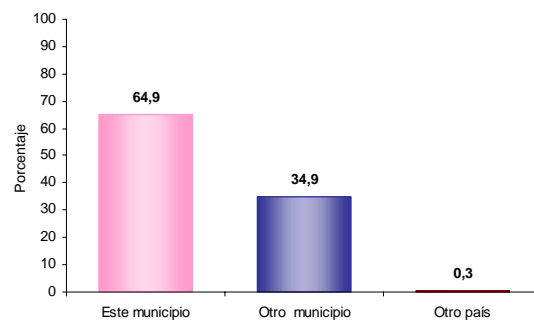
El 5,4% de la población de Santa Marta presenta alguna limitación permanente. El 5,6% en los hombres y el 5,2% en las mujeres.

### Prevalencia de limitaciones permanentes por grupos de edad y sexo



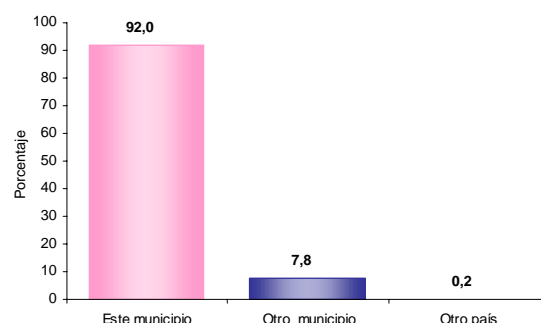
Las limitaciones permanentes aumentan con la edad. El 60% de la población en esta condición se presenta a partir de los 30 años.

### Distribución de la población según lugar de nacimiento



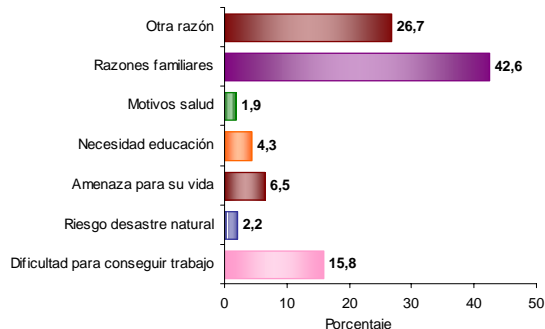
El 34,9% de la población de Santa Marta nació en otro municipio.

### Residencia de 5 años antes (población de 5 años o más)



El 7,8% de la población mayor de 4 años residente actualmente en Santa Marta procede de otro municipio y el 0,2% de otro país.

### Causa cambio de residencia

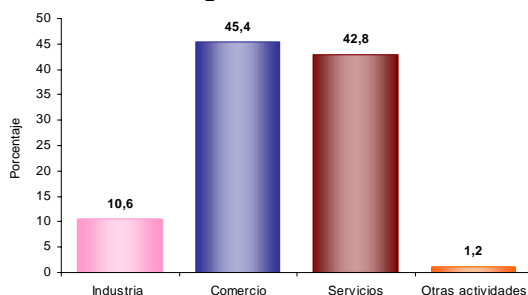


El 42,6% de la población de Santa Marta que cambió de residencia en los últimos cinco años lo hizo por razones familiares. El 26,7% por otra razón; el 15,8% por dificultad para conseguir trabajo y el 6,5% por amenaza para su vida.



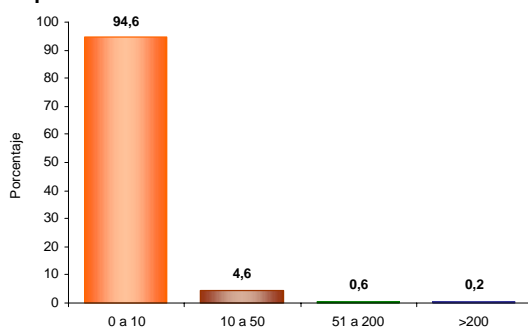
### 4. Módulo de Económicas

#### Establecimientos según actividad



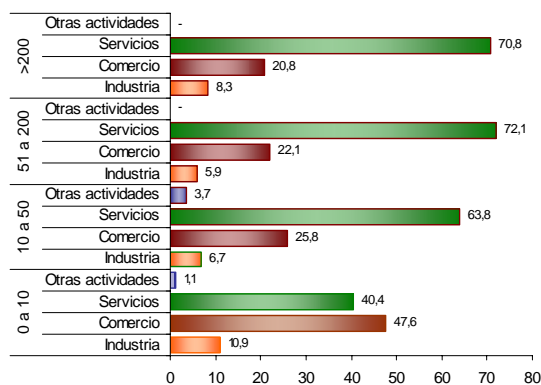
El 10,6% de los establecimientos se dedican a la industria; el 45,4% a comercio; el 42,8% a servicios y el 1,2% a otra actividad.

#### Establecimientos según escala de personas ocupadas el mes anterior al censo



El 94,6% de los establecimientos ocupó entre 1 y 10 empleos el mes anterior al censo.

#### Establecimientos según escala de personal por actividad económica



En los establecimientos con mayor número ( 0 a 10 empleos) el Comercio (47,6%) es la actividad más frecuente y en el grupo de 10 a 50 personas la actividad principal es Servicios (63,8 %).

#### Reseña Municipal

**Alcalde:** Jose Francisco Zuñiga Riascos

**Fecha de censo:** 08/10/05-05/11/05

Director Departamento  
**Dr. Ernesto Rojas Morales**

Subdirector  
**Dr. Pedro José Fernández Ayala**

Directora de Censos y Demografía  
**Dra. Carmela Serna Ríos**

Coordinador General  
**Dr. Luis Hernando Páez Carrero**

Equipo de Coordinadores  
**Edgar Sardi Perea**  
**Francisco Arboleda H.**  
**Wilinton Buriticá Macías**  
**Carlos Sánchez Rave**  
**Luis Guillermo Ramírez**  
**Luz Maritza Medina**  
**Claudia Helen González**  
**Amadeo Rodríguez C.**

#### ICONTEC

En el mes de julio de 2005, el Instituto Colombiano de Normas Técnicas -ICONTEC- le renovó al DANE la certificación de gestión de la calidad a su Sistema, evaluado y aprobado con base en la norma internacional ISO 9001:2000

Para mayor información visite nuestra página web [www.dane.gov.co](http://www.dane.gov.co)