



### Reseña Municipal

**Alcalde:** Gabriel Turbay Cure

**Fecha de censo:**  
08/10/05-05/11/05

Director Departamento  
**Dr. Ernesto Rojas Morales**

Subdirector  
**Dr. Pedro José Fernández Ayala**

Directora de Censos y Demografía  
**Dra. Carmela Serna Ríos**

Coordinador General  
**Dr. Luis Hernando Páez Carrero**

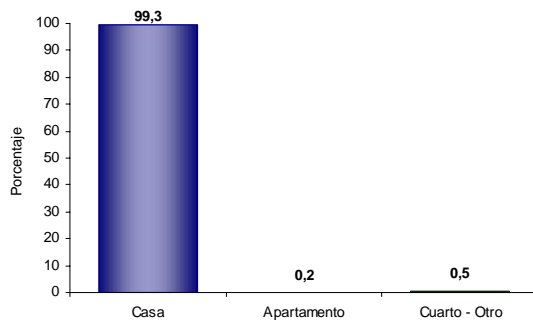
Equipo de Coordinadores  
**Edgar Sardi Perea**  
**Francisco Arboleda H**  
**Wilton Buriticá Macías**  
**Carlos Sánchez Rave**  
**Luis Guillermo Ramírez**  
**Luz Maritza Medina**  
**Claudia Helen González**  
**Amadeo Rodríguez C.**

**ICONTEC**  
En el mes de julio de 2005, el Instituto Colombiano de Normas Técnicas -ICONTEC- le renovó al DANE la certificación de gestión de la calidad a su Sistema, evaluado y aprobado con base en la norma internacional ISO 9001:2000

Para mayor información visite nuestra página web  
[www.dane.gov.co](http://www.dane.gov.co)

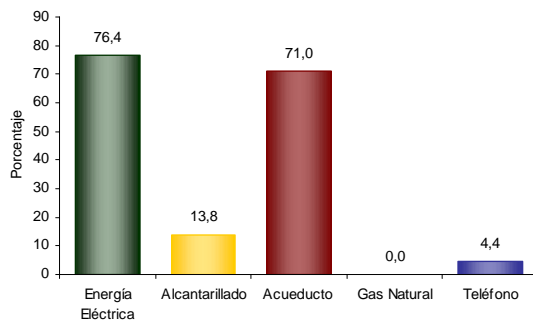
## 1. Módulo de Viviendas

### Tipo de vivienda



El 99,3% de las viviendas de Tenerife son casas.

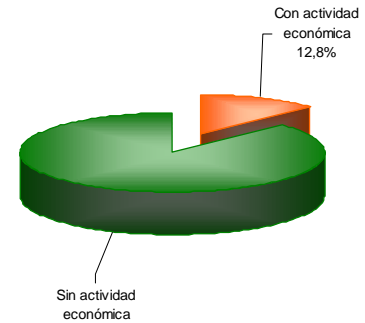
### Servicios con que cuenta la vivienda



En Tenerife:

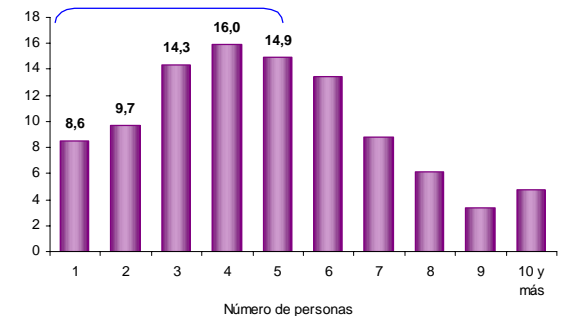
- El 76,4% de las viviendas tiene conexión a Energía Eléctrica.
- No tiene conexión a Gas Natural.

### Hogares con actividad económica.



El 12,8% de los hogares de Tenerife tienen actividad económica en sus viviendas.

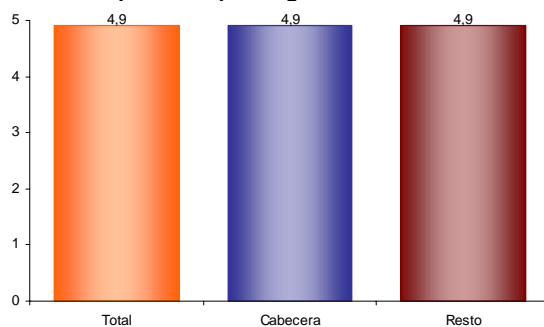
### Hogares según número de personas



Aproximadamente el 48,5% de los hogares de Tenerife tiene 4 o menos personas.

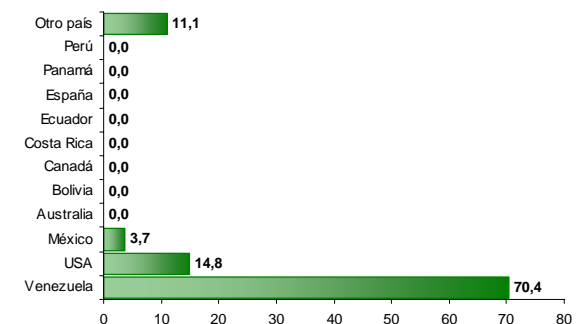
## 2. Módulo de Hogares

### Número de personas por hogar



El número de personas por hogar en Tenerife es de 4,9.

### Personas viviendo en el exterior



Se evidencia:

- Del total de hogares de Tenerife el 0,7% tiene experiencia migratoria internacional.
- Del total de personas de estos hogares residentes de forma permanente en el exterior el 70,4% está en Venezuela, el 14,8% en USA y el 3,7% en México.



### Reseña Municipal

**Alcalde:** Gabriel Turbay Cure

**Fecha de censo:**  
08/10/05-05/11/05

Director Departamento  
**Dr. Ernesto Rojas Morales**

Subdirector  
**Dr. Pedro José Fernández Ayala**

Directora de Censos y Demografía  
**Dra. Carmela Serna Ríos**

Coordinador General  
**Dr. Luis Hernando Páez Carrero**

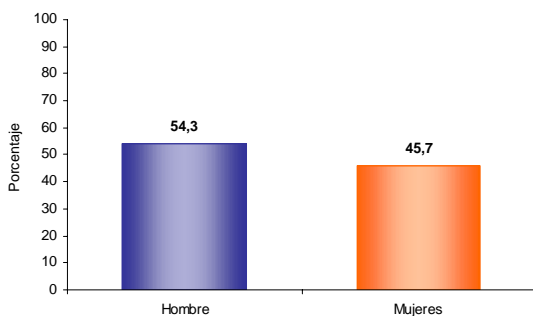
Equipo de Coordinadores  
**Edgar Sardi Perea**  
**Francisco Arboleda H.**  
**Wilton Buriticá Macías**  
**Carlos Sánchez Rave**  
**Luis Guillermo Ramírez**  
**Luz Maritza Medina**  
**Claudia Helen González**  
**Amadeo Rodríguez C.**

**ICONTEC**  
En el mes de julio de 2005, el Instituto Colombiano de Normas Técnicas -ICONTEC- le renovó al DANE la certificación de gestión de la calidad a su Sistema, evaluado y aprobado con base en la norma internacional ISO 9001:2000

Para mayor información visite nuestra página web  
[www.dane.gov.co](http://www.dane.gov.co)

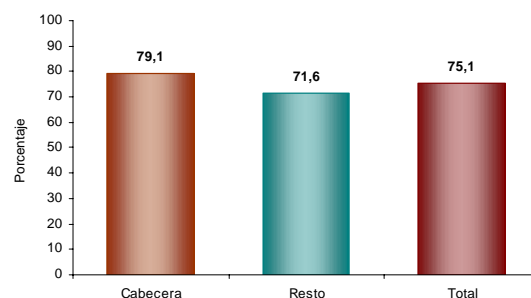
### 3. Módulo de Personas

#### Población por sexo



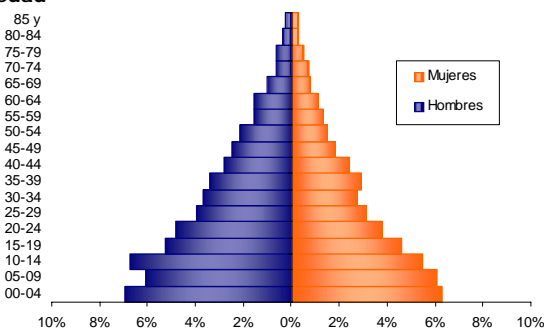
Del total de la población de Tenerife el 54,3% son hombres y el 45,7% mujeres.

#### Tasa de alfabetismo de la población, cabecera resto



El 75,1% de la población de 5 años y más de Tenerife sabe leer y escribir.

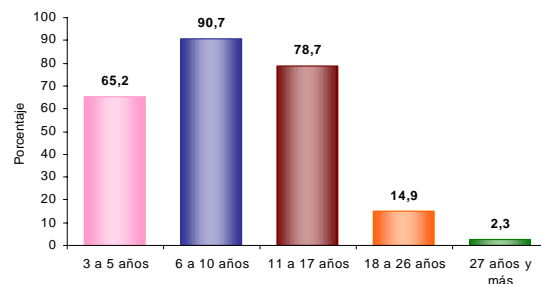
#### Estructura de la población por sexo y grupos de edad



Se evidencia:

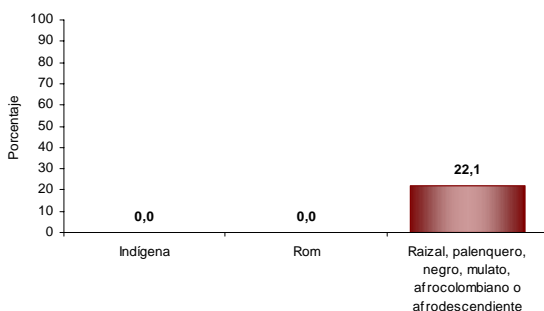
- Efecto de la migración por sexo y edad, sobre mortalidad masculina y alta natalidad.

#### Asistencia escolar



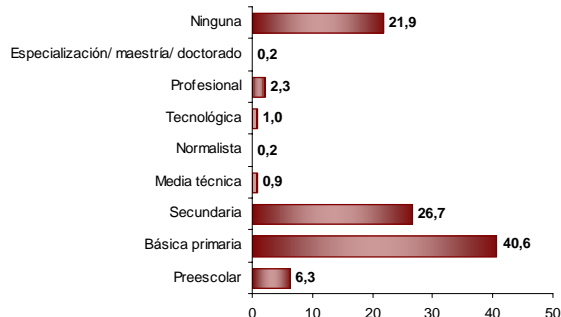
El 65,2% de la población de 3 a 5 años asiste a un establecimiento educativo formal; el 90,7% de la población de 6 a 10 años y el 78,7% de la población de 11 a 17 años.

#### Pertenencia étnica



El 22,1% de la población residente en Tenerife se autorreconoce como Raizal, palenquero, negro, mulato, afrocolombiano o afrodescendiente.

#### Nivel educativo



El 40,6% de la población residente en Tenerife, ha alcanzado el nivel básica primaria y el 26,7% secundaria; el 2,3% ha alcanzado el nivel profesional y el 0,2% ha realizado estudios de especialización, maestría o doctorado. La población residente sin ningún nivel educativo es el 21,9%.

Información correspondiente a la población censada en hogares particulares



#### Reseña Municipal

**Alcalde:** Gabriel Turbay Cure

**Fecha de censo:**  
08/10/05-05/11/05

Director Departamento  
**Dr. Ernesto Rojas Morales**

Subdirector  
**Dr. Pedro José Fernández Ayala**

Directora de Censos y Demografía  
**Dra. Carmela Serna Ríos**

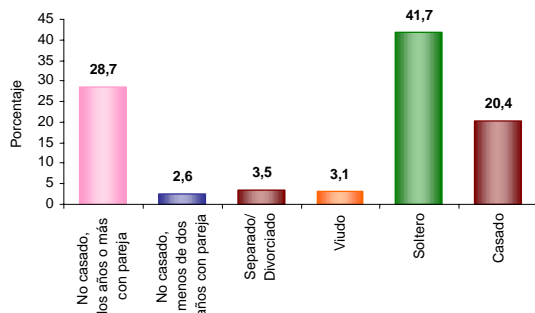
Coordinador General  
**Dr. Luis Hernando Páez Carrero**

Equipo de Coordinadores  
**Edgar Sardi Perea**  
**Francisco Arboleda H.**  
**Wilton Buriticá Macías**  
**Carlos Sánchez Rave**  
**Luis Guillermo Ramírez**  
**Luz Maritza Medina**  
**Claudia Helen González**  
**Amadeo Rodríguez C.**

**ICONTEC**  
En el mes de julio de 2005, el Instituto Colombiano de Normas Técnicas –ICONTEC– le renovó al DANE la certificación de gestión de la calidad a su Sistema, evaluado y aprobado con base en la norma internacional ISO 9001:2000

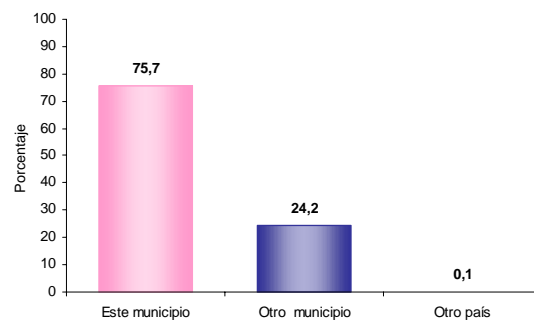
Para mayor información visite nuestra página web  
[www.dane.gov.co](http://www.dane.gov.co)

#### Estado conyugal



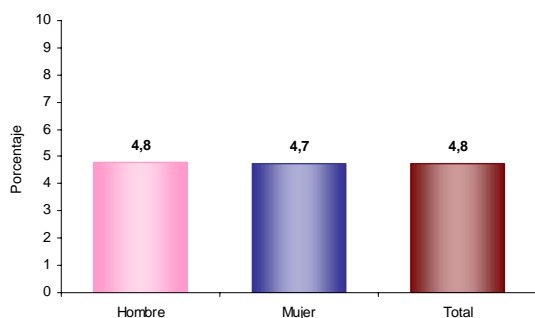
El 31,3% de las personas de 10 años y más de Tenerife viven en unión libre.

#### Distribución de la población según lugar de nacimiento



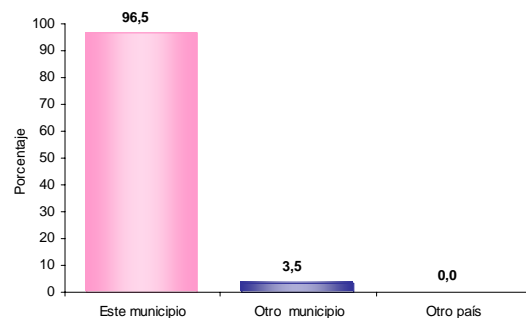
El 24,2% de la población de Tenerife nació en otro municipio.

#### Prevalencia de limitaciones permanentes por sexo



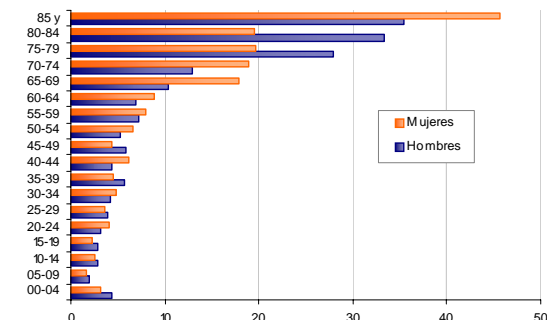
El 4,8% de la población de Tenerife presenta alguna limitación permanente. El 4,8% en los hombres y el 4,7% en las mujeres.

#### Residencia de 5 años antes (población de 5 años o más)



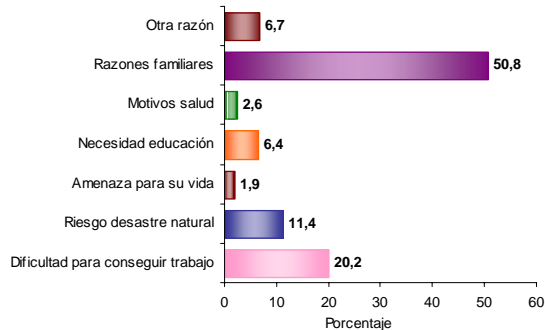
El 3,5% de la población mayor de 4 años residente actualmente en Tenerife procede de otro municipio y el 0,0% de otro país.

#### Prevalencia de limitaciones permanentes por grupos de edad y sexo



Las limitaciones permanentes aumentan con la edad. El 60% de la población en esta condición se presenta a partir de los 25 años.

#### Causa cambio de residencia



El 50,8% de la población de Tenerife que cambió de residencia en los últimos cinco años lo hizo por razones familiares. El 20,2% por dificultad para conseguir trabajo; el 11,4% por riesgo desastre natural y el 1,9% por amenaza para su vida.



### Reseña Municipal

**Alcalde:** Gabriel Turbay Cure

**Fecha de censo:**  
08/10/05-05/11/05

Director Departamento  
**Dr. Ernesto Rojas Morales**

Subdirector  
**Dr. Pedro José Fernández Ayala**

Directora de Censos y Demografía  
**Dra. Carmela Serna Ríos**

Coordinador General  
**Dr. Luis Hernando Páez Carrero**

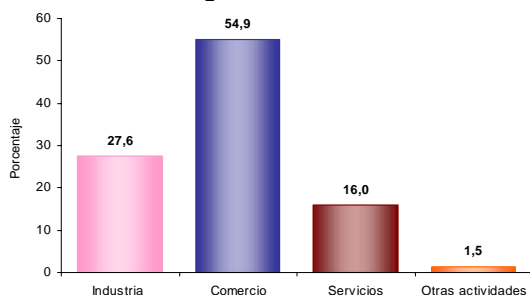
Equipo de Coordinadores  
**Edgar Sardi Perea**  
**Francisco Arboleda H.**  
**Wilton Buriticá Macías**  
**Carlos Sánchez Rave**  
**Luis Guillermo Ramírez**  
**Luz Maritza Medina**  
**Claudia Helen González**  
**Amadeo Rodríguez C.**

**ICONTEC**  
En el mes de julio de 2005, el Instituto Colombiano de Normas Técnicas -ICONTEC- le renovó al DANE la certificación de gestión de la calidad a su Sistema, evaluado y aprobado con base en la norma internacional ISO 9001:2000

Para mayor información visite nuestra página web  
[www.dane.gov.co](http://www.dane.gov.co)

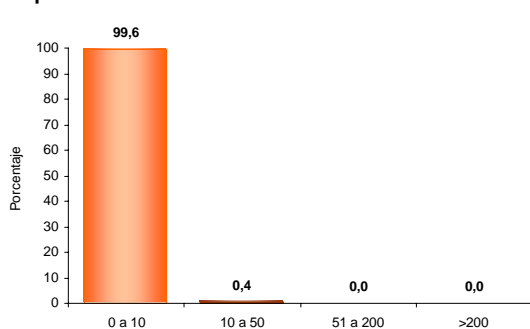
## 4. Módulo de Económicas

### Establecimientos según actividad



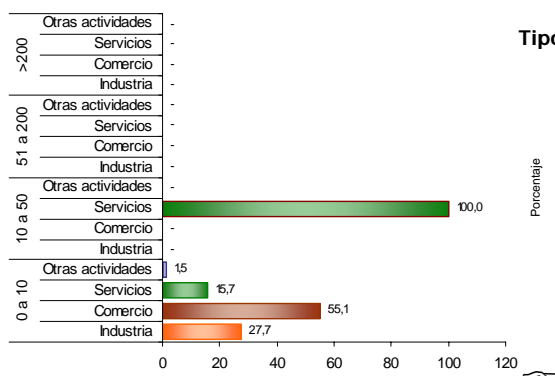
El 27,6% de los establecimientos se dedican a la industria; el 54,9% a comercio; el 16,0% a servicios y el 1,5% a otra actividad.

### Establecimientos según escala de personas ocupadas el mes anterior al censo



El 99,6% de los establecimientos ocupó entre 1 y 10 empleos el mes anterior al censo.

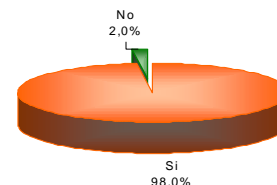
### Establecimientos según escala de personal por actividad económica



En los establecimientos con mayor número (0 a 10 empleos) el Comercio (55,1%) es la actividad más frecuente y en el grupo de 10 a 50 personas la actividad principal es Servicios (100,0 %).

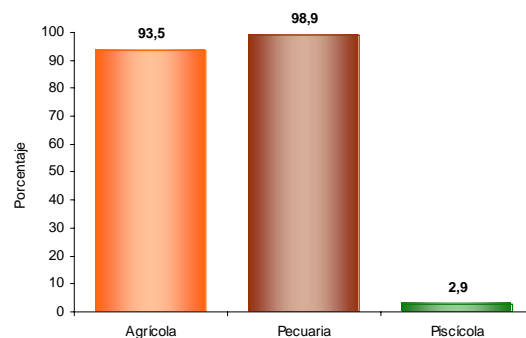
## 5. Módulo de Agropecuarias

### Unidades Censales con actividad agropecuaria asociada



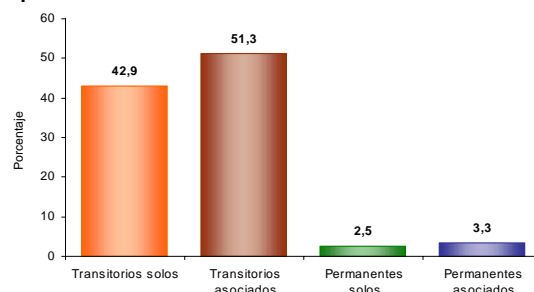
El 98,0% de las viviendas rurales ocupadas, con personas presentes el día del censo, tenían actividad agropecuaria.

### Unidades censales con actividades agrícola, pecuaria y piscícola asociadas



Porcentaje de viviendas rurales ocupadas, con personas presentes el día del censo, y que tenían actividad agropecuaria: Agrícola 93,5%, pecuaria 98,9%, piscícola 2,9%. La mayoría de las viviendas tiene simultáneamente 2 o 3 tipos de actividades.

### Tipos de cultivos en las unidades censales



Del total de cultivos asociados a la vivienda rural el 42,9% corresponde a transitorios solos, el 51,3% a transitorios asociados, el 2,5% a permanentes solos y el 3,3% a permanentes asociados.