



Reseña Municipal

Alcalde: Jose Luis Ocampo

Fecha de censo: 26/01/06-06/03/06

Director Departamento
Dr. Ernesto Rojas Morales

Subdirector
Dr. Pedro José Fernández Ayala

Directora de Censos y Demografía
Dra. Carmela Serna Ríos

Coordinador General
Dr. Luis Hernando Páez Carrero

Equipo de Coordinadores
Edgar Sardi Perea
Francisco Arboleda H
Wilinton Buriticá Macías
Carlos Sánchez Rave
Luis Guillermo Ramírez
Luz Maritza Medina
Claudia Helen González
Amadeo Rodríguez C.

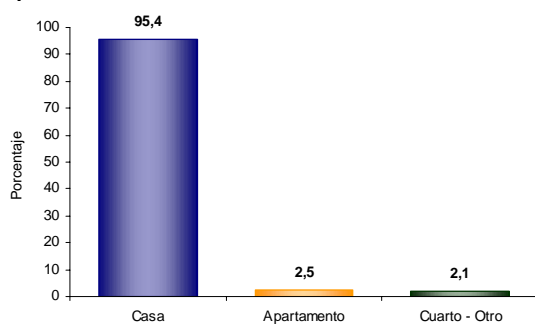
ICONTEC

En el mes de julio de 2005, el Instituto Colombiano de Normas Técnicas -ICONTEC- le renovó al DANE la certificación de gestión de la calidad a su Sistema, evaluado y aprobado con base en la norma internacional ISO 9001:2000

Para mayor información visite nuestra página web
www.dane.gov.co

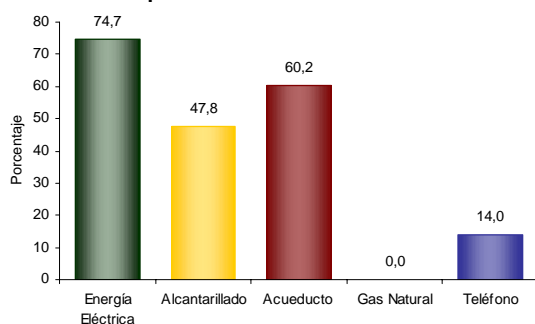
1. Módulo de Viviendas

Tipo de vivienda



El 95,4% de las viviendas de San Juan De Arama son casas.

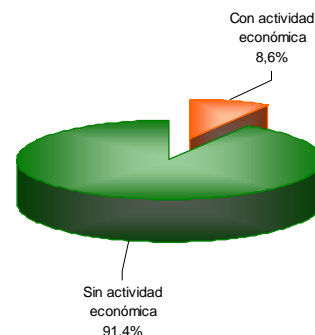
Servicios con que cuenta la vivienda



En San Juan De Arama:

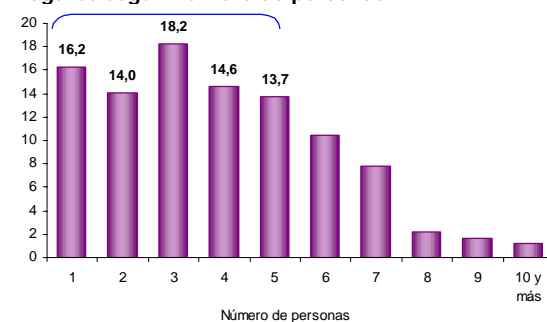
- El 74,7% de las viviendas tiene conexión a Energía Eléctrica.
- No tiene conexión a Gas Natural.

Hogares con actividad económica



El 8,6% de los hogares de San Juan De Arama tienen actividad económica en sus viviendas.

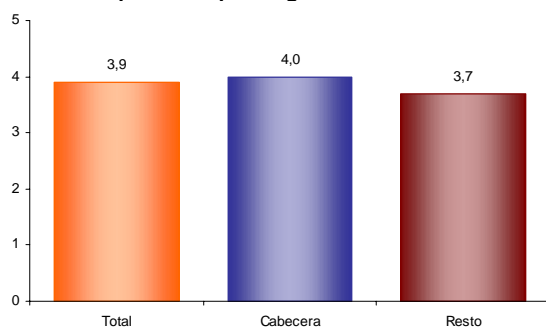
Hogares según número de personas



Aproximadamente el 63,0% de los hogares de San Juan De Arama tiene 4 o menos personas.

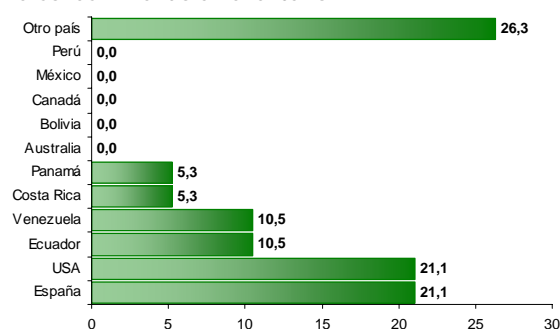
2. Módulo de Hogares

Número de personas por hogar



El número de personas por hogar en San Juan De Arama es de 3,9.

Personas viviendo en el exterior



Se evidencia:

- Del total de hogares de San Juan De Arama el 0,9% tiene experiencia migratoria internacional.
- Del total de personas de estos hogares residentes de forma permanente en el exterior el 21,1% está en España, el 21,1% en USA y el 10,5% en Ecuador.



Reseña Municipal

Alcalde: Jose Luis Ocampo

Fecha de censo:
26/01/06-06/03/06

Director Departamento
Dr. Ernesto Rojas Morales

Subdirector
Dr. Pedro José Fernández Ayala

Directora de Censos y Demografía
Dra. Carmela Serna Ríos

Coordinador General
Dr. Luis Hernando Páez Carrero

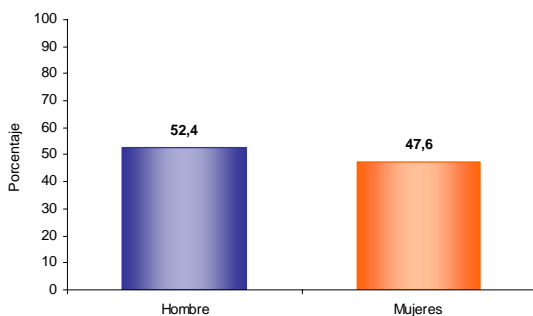
Equipo de Coordinadores
Edgar Sardi Perea
Francisco Arboleda H.
Wilton Buriticá Macías
Carlos Sánchez Rave
Luis Guillermo Ramírez
Luz Maritza Medina
Claudia Helen González
Amadeo Rodríguez C.

ICONTEC
En el mes de julio de 2005, el Instituto Colombiano de Normas Técnicas –ICONTEC– le renovó al DANE la certificación de gestión de la calidad a su Sistema, evaluado y aprobado con base en la norma internacional ISO 9001:2000

Para mayor información visite nuestra página web
www.dane.gov.co

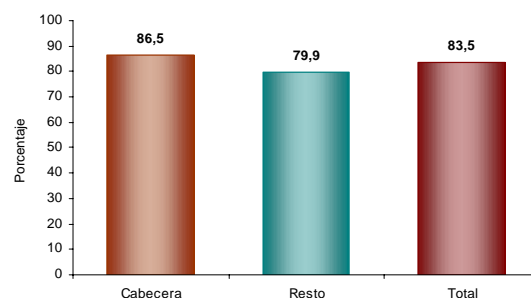
3. Módulo de Personas

Población por sexo



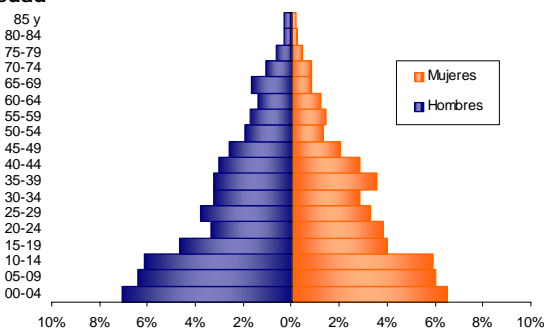
Del total de la población de San Juan De Arama el 52,4% son hombres y el 47,6% mujeres.

Tasa de alfabetismo de la población, cabecera resto



El 83,5% de la población de 5 años y más de San Juan De Arama sabe leer y escribir.

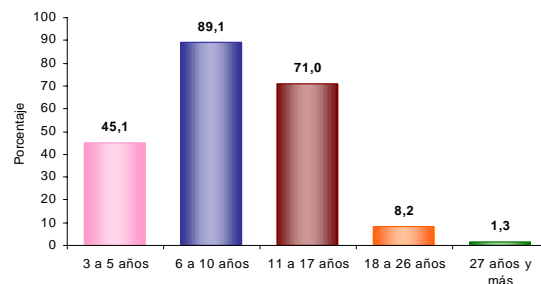
Estructura de la población por sexo y grupos de edad



Se evidencia:

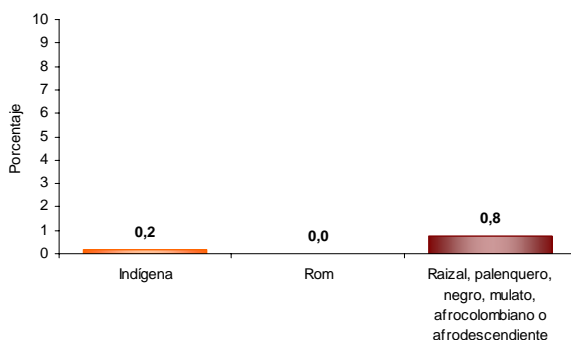
- Efecto de la migración por sexo y edad, sobre mortalidad masculina y alta natalidad

Asistencia escolar



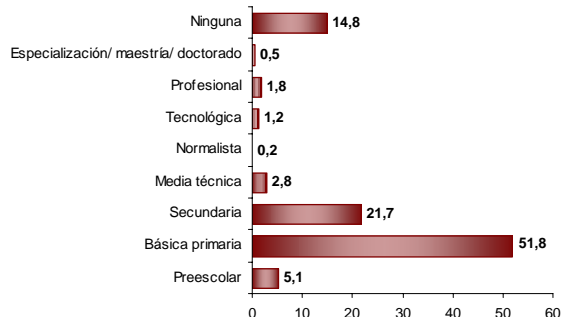
El 45,1% de la población de 3 a 5 años asiste a un establecimiento educativo formal; el 89,1% de la población de 6 a 10 años y el 71,0% de la población de 11 a 17 años.

Pertenencia étnica



El 0,8% de la población residente en San Juan De Arama se autorreconoce como Raizal, palenquero, negro, mulato, afrocolombiano o afrodescendiente.

Nivel educativo



El 51,8% de la población residente en San Juan De Arama, ha alcanzado el nivel básica primaria y el 21,7% secundaria; el 1,8% ha alcanzado el nivel profesional y el 0,5% ha realizado estudios de especialización, maestría o doctorado. La población residente sin ningún nivel educativo es el 14,8%.



Reseña Municipal

Alcalde: Jose Luis Ocampo

Fecha de censo: 26/01/06-06/03/06

Director Departamento
Dr. Ernesto Rojas Morales

Subdirector
Dr. Pedro José Fernández Ayala

Directora de Censos y Demografía
Dra. Carmela Serna Ríos

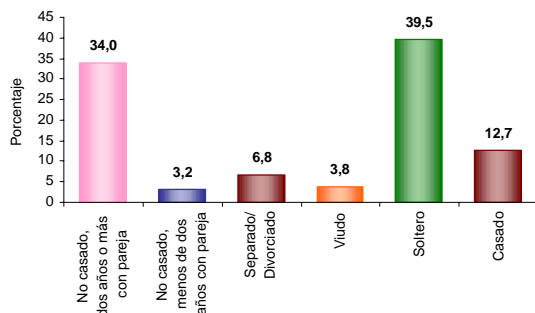
Coordinador General
Dr. Luis Hernando Páez Carrero

Equipo de Coordinadores
Edgar Sardi Perea
Francisco Arboleda H.
Wilinton Buriticá Macías
Carlos Sánchez Rave
Luis Guillermo Ramírez
Luz Maritza Medina
Claudia Helen González
Amadeo Rodríguez C.

ICONTEC
En el mes de julio de 2005, el Instituto Colombiano de Normas Técnicas -ICONTEC- le renovó al DANE la certificación de gestión de la calidad a su Sistema, evaluado y aprobado con base en la norma internacional ISO 9001:2000

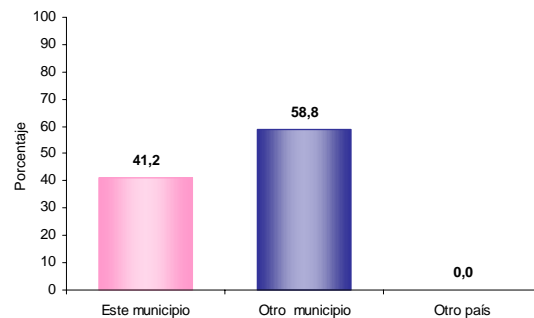
Para mayor información visite nuestra página web www.dane.gov.co

Estado conyugal



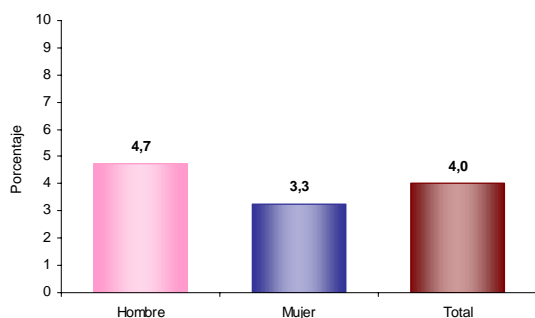
El 37,2% de las personas de 10 años y más de San Juan De Arama viven en unión libre.

Distribución de la población según lugar de nacimiento



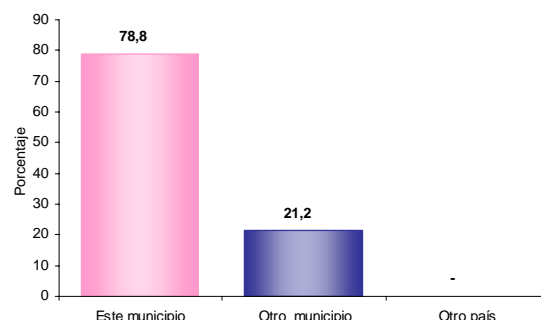
El 58,8% de la población de San Juan De Arama nació en otro municipio.

Prevalencia de limitaciones permanentes por sexo



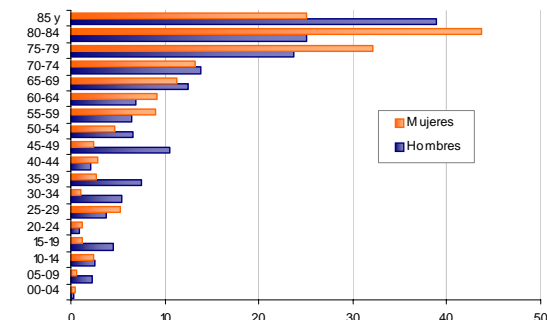
El 4,0% de la población de San Juan De Arama presenta alguna limitación permanente. El 4,7% en los hombres y el 3,3% en las mujeres.

Residencia de 5 años antes (población de 5 años o más)



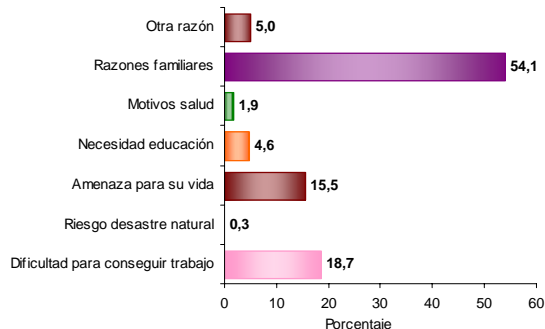
El 21,2% de la población mayor de 4 años residente actualmente en San Juan De Arama procede de otro municipio y el 0,0% de otro país.

Prevalencia de limitaciones permanentes por grupos de edad y sexo



Las limitaciones permanentes aumentan con la edad. El 60% de la población en esta condición se presenta a partir de los 30 años.

Causa cambio de residencia



El 54,1% de la población de San Juan De Arama que cambió de residencia en los últimos cinco años lo hizo por razones familiares. El 18,7% por dificultad para conseguir trabajo; el 15,5% por amenaza para su vida y el 15,5% por amenaza para su vida.



Reseña Municipal

Alcalde: Jose Luis Ocampo

Fecha de censo:
26/01/06-06/03/06

Director Departamento
Dr. Ernesto Rojas Morales

Subdirector
Dr. Pedro José Fernández Ayala

Directora de Censos y Demografía
Dra. Carmela Serna Ríos

Coordinador General
Dr. Luis Hernando Páez Carrero

Equipo de Coordinadores
Edgar Sardi Perea
Francisco Arboleda H.
Wilmington Buriticá Macías
Carlos Sánchez Rave
Luis Guillermo Ramírez
Luz Maritza Medina
Claudia Helen González
Amadeo Rodríguez C.

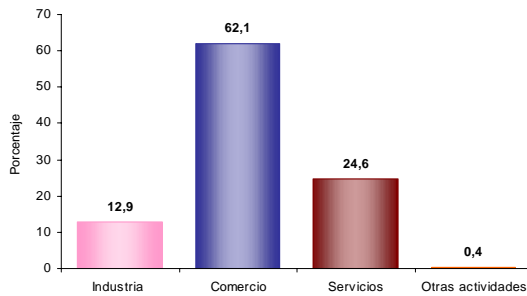
ICONTEC

En el mes de julio de 2005, el Instituto Colombiano de Normas Técnicas -ICONTEC- le renovó al DANE la certificación de gestión de la calidad a su Sistema, evaluado y aprobado con base en la norma internacional ISO 9001:2000

Para mayor información visite nuestra página web
www.dane.gov.co

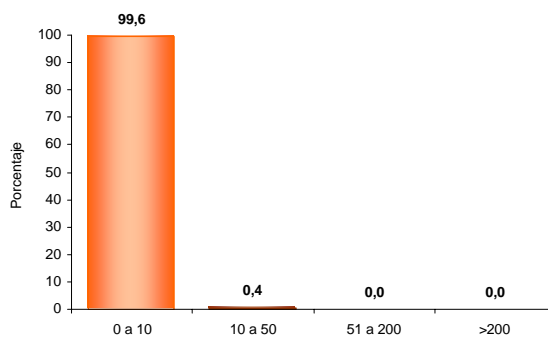
4. Módulo de Económicas

Establecimientos según actividad



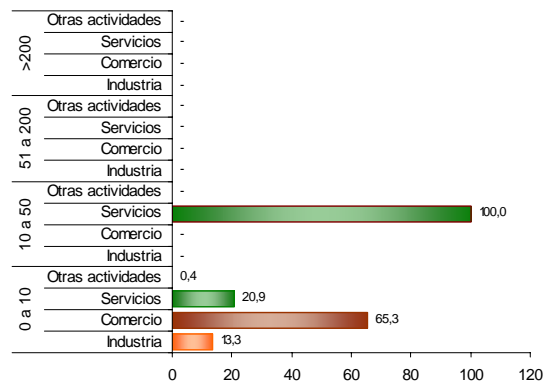
El 12,9% de los establecimientos se dedican a la industria; el 62,1% a comercio; el 24,6% a servicios y el 0,4% a otra actividad.

Establecimientos según escala de personas ocupadas el mes anterior al censo



El 99,6% de los establecimientos ocupó entre 1 y 10 empleos el mes anterior al censo.

Establecimientos según escala de personal por actividad económica



En los establecimientos con mayor número (0 a 10 empleos) el Comercio (65,3%) es la actividad más frecuente y en el grupo de 10 a 50 personas la actividad principal es Servicios (100,0 %).

Información correspondiente a la población censada en hogares particulares