



Reseña Municipal

Alcalde: Luis Fernando Villota Mendez

Fecha de censo:
26/01/06-06/03/06

Director Departamento
Dr. Ernesto Rojas Morales

Subdirector
Dr. Pedro José Fernández Ayala

Directora de Censos y Demografía
Dra. Carmela Serna Ríos

Coordinador General
Dr. Luis Hernando Páez Carrero

Equipo de Coordinadores
Edgar Sardi Perea
Francisco Arboleda H
Wilinton Buriticá Macías
Carlos Sánchez Rave
Luis Guillermo Ramírez
Luz Maritza Medina
Claudia Helen González
Amadeo Rodríguez C.

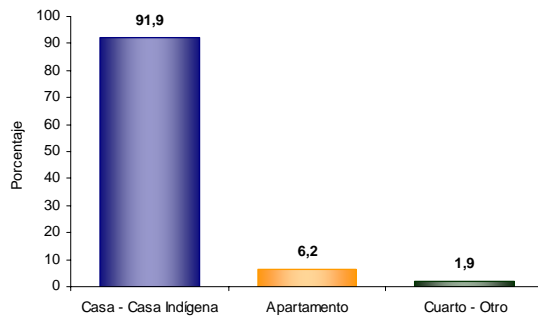
ICONTEC

En el mes de julio de 2005, el Instituto Colombiano de Normas Técnicas -ICONTEC- le renovó al DANE la certificación de gestión de la calidad a su Sistema, evaluado y aprobado con base en la norma internacional ISO 9001:2000

Para mayor información visite nuestra página web
www.dane.gov.co

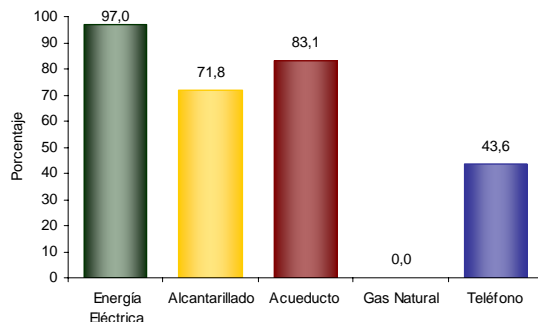
1. Módulo de Viviendas

Tipo de vivienda



El 91,9% de las viviendas de Ipiales son casas.

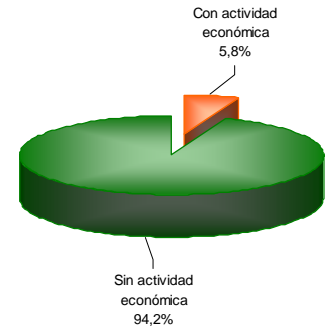
Servicios con que cuenta la vivienda



En Ipiales:

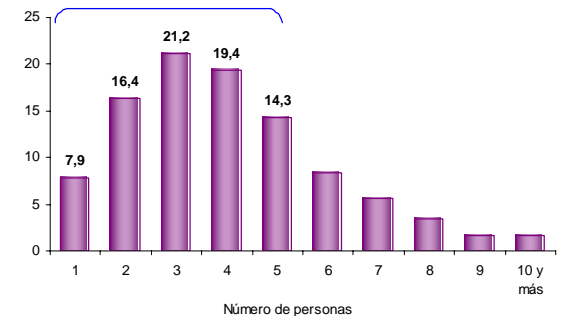
- El 97,0% de las viviendas tiene conexión a Energía Eléctrica.
- No tiene conexión a Gas Natural.

Hogares con actividad económica.



El 5,8% de los hogares de Ipiales tienen actividad económica en sus viviendas.

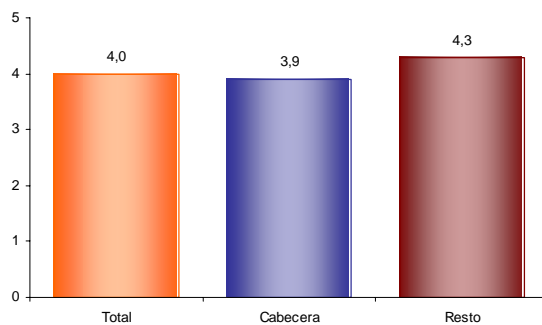
Hogares según número de personas



Aproximadamente el 64,8% de los hogares de Ipiales tiene 4 o menos personas.

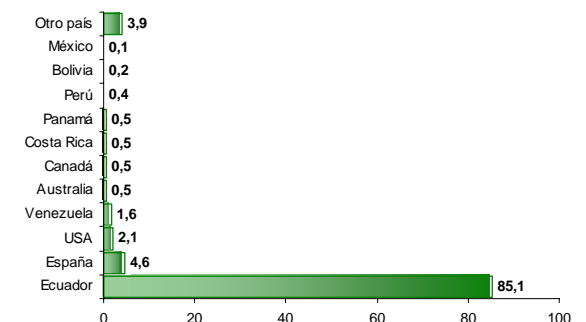
2. Módulo de Hogares

Número de personas por hogar



El número de personas por hogar en Ipiales es de 4,0.

Personas viviendo en el exterior



Se evidencia:

- Del total de hogares de Ipiales el 2,2% tiene experiencia migratoria internacional.
- Del total de personas de estos hogares residentes de forma permanente en el exterior el 85,1% está en Ecuador, el 4,6% en España y el 2,1% en USA.



Reseña Municipal

Alcalde: Luis Fernando Villota Mendez

Fecha de censo:
26/01/06-06/03/06

Director Departamento
Dr. Ernesto Rojas Morales

Subdirector
Dr. Pedro José Fernández Ayala

Directora de Censos y Demografía
Dra. Carmela Serna Ríos

Coordinador General
Dr. Luis Hernando Páez Carrero

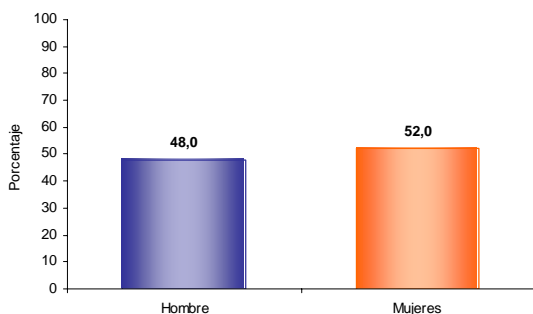
Equipo de Coordinadores
Edgar Sardi Perea
Francisco Arboleda H.
Wilton Buriticá Macías
Carlos Sánchez Rave
Luis Guillermo Ramírez
Luz Maritza Medina
Claudia Helen González
Amadeo Rodríguez C.

ICONTEC
En el mes de julio de 2005, el Instituto Colombiano de Normas Técnicas -ICONTEC- le renovó al DANE la certificación de gestión de la calidad a su Sistema, evaluado y aprobado con base en la norma internacional ISO 9001:2000

Para mayor información visite nuestra página web
www.dane.gov.co

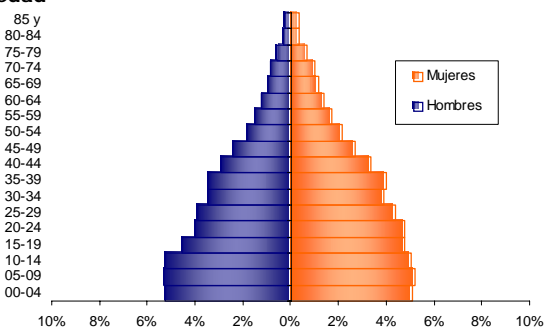
3. Módulo de Personas

Población por sexo



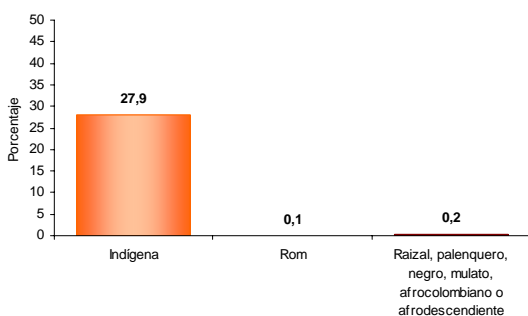
Del total de la población de Ipiales el 48,0% son hombres y el 52,0% mujeres.

Estructura de la población por sexo y grupos de edad



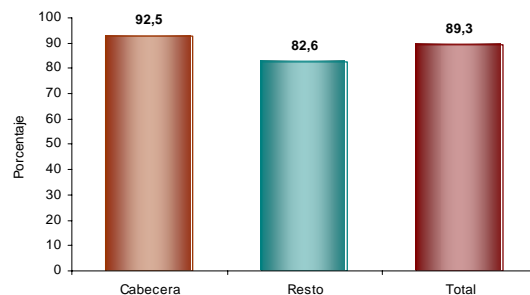
Se evidencia:
• Efecto de la migración por sexo y edad y sobre mortalidad masculina.

Pertenencia étnica



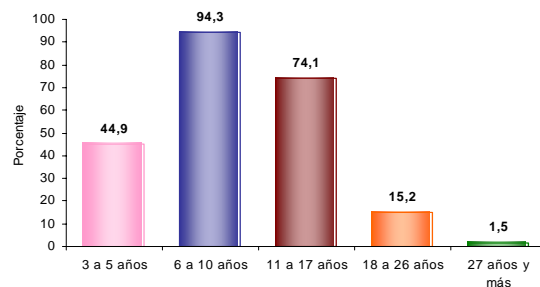
El 27,9% de la población residente en Ipiales se autorreconoce como Indígena.

Tasa de alfabetismo de la población, cabecera resto



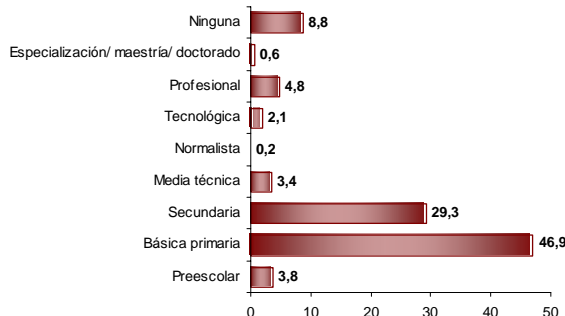
El 89,3% de la población de 5 años y más de Ipiales sabe leer y escribir.

Asistencia escolar



El 44,9% de la población de 3 a 5 años asiste a un establecimiento educativo formal; el 94,3% de la población de 6 a 10 años y el 74,1% de la población de 11 a 17 años.

Nivel educativo



El 46,9% de la población residente en Ipiales, ha alcanzado el nivel básica primaria y el 29,3% secundaria; el 4,8% ha alcanzado el nivel profesional y el 0,6% ha realizado estudios de especialización, maestría o doctorado. La población residente sin ningún nivel educativo es el 8,8%.



Reseña Municipal

Alcalde: Luis Fernando Villota Mendez

Fecha de censo:
26/01/06-06/03/06

Director Departamento
Dr. Ernesto Rojas Morales

Subdirector
Dr. Pedro José Fernández Ayala

Directora de Censos y Demografía
Dra. Carmela Serna Ríos

Coordinador General
Dr. Luis Hernando Páez Carrero

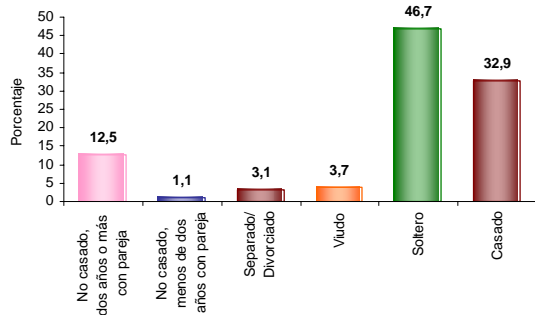
Equipo de Coordinadores
Edgar Sardi Perea
Francisco Arboleda H.
Wilton Buriticá Macías
Carlos Sánchez Rave
Luis Guillermo Ramírez
Luz Maritza Medina
Claudia Helen González
Amadeo Rodríguez C.

ICONTEC

En el mes de julio de 2005, el Instituto Colombiano de Normas Técnicas -ICONTEC- le renovó al DANE la certificación de gestión de la calidad a su Sistema, evaluado y aprobado con base en la norma internacional ISO 9001:2000

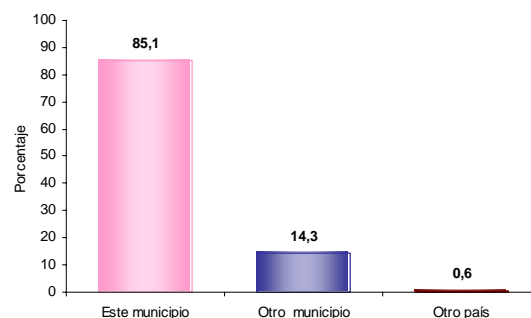
Para mayor información visite nuestra página web
www.dane.gov.co

Estado conyugal



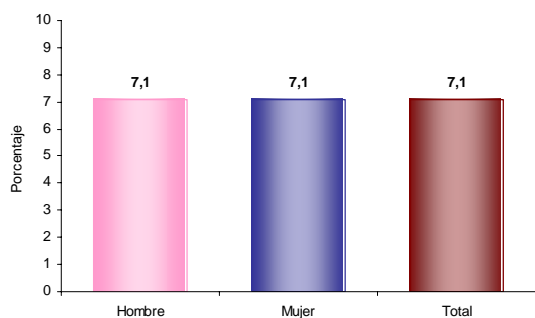
El 13,6% de las personas de 10 años y más de Ipiales viven en unión libre.

Distribución de la población según lugar de nacimiento



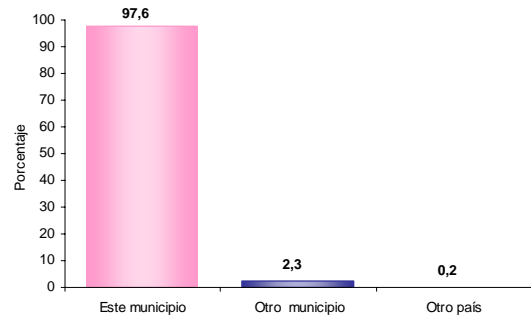
El 14,3% de la población de Ipiales nació en otro municipio.

Prevalencia de limitaciones permanentes por sexo



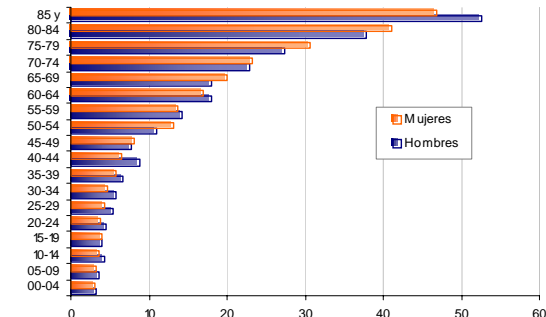
El 7,1% de la población de Ipiales presenta alguna limitación permanente. El 7,1% en los hombres y el 7,1% en las mujeres.

Residencia de 5 años antes (población de 5 años o más)



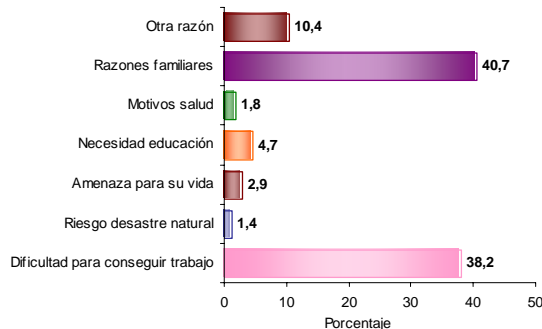
El 2,3% de la población mayor de 4 años residente actualmente en Ipiales procede de otro municipio y el 0,2% de otro país.

Prevalencia de limitaciones permanentes por grupos de edad y sexo



Las limitaciones permanentes aumentan con la edad. El 60% de la población en esta condición se presenta a partir de los 35 años.

Causa cambio de residencia



El 40,7% de la población de Ipiales que cambió de residencia en los últimos cinco años lo hizo por razones familiares. El 38,2% por dificultad para conseguir trabajo; el 10,4% por otra razón y el 2,9% por amenaza para su vida.

Información correspondiente a la población censada en hogares particulares



Reseña Municipal

Alcalde: Luis Fernando Villota Mendez

Fecha de censo:
26/01/06-06/03/06

Director Departamento
Dr. Ernesto Rojas Morales

Subdirector
Dr. Pedro José Fernández Ayala

Directora de Censos y Demografía
Dra. Carmela Serna Ríos

Coordinador General
Dr. Luis Hernando Páez Carrero

Equipo de Coordinadores
Edgar Sardi Perea
Francisco Arboleda H.
Wilinton Buriticá Macías
Carlos Sánchez Rave
Luis Guillermo Ramírez
Luz Maritza Medina
Claudia Helen González
Amadeo Rodríguez C.

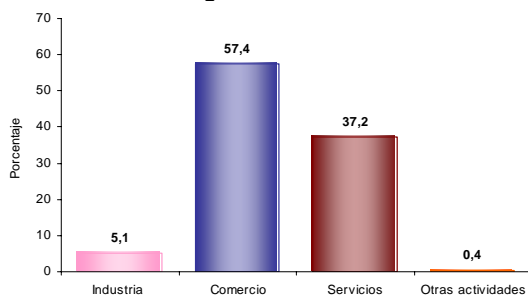
ICONTEC

En el mes de julio de 2005, el Instituto Colombiano de Normas Técnicas -ICONTEC- le renovó al DANE la certificación de gestión de la calidad a su Sistema, evaluado y aprobado con base en la norma internacional ISO 9001:2000

Para mayor información visite nuestra página web
www.dane.gov.co

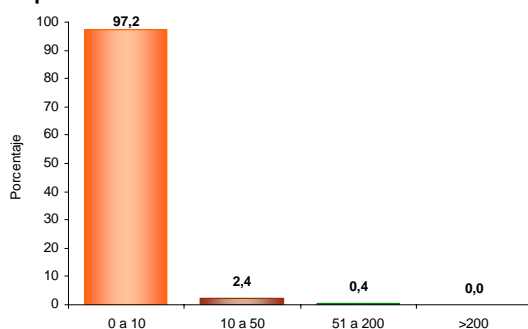
4. Módulo de Económicas

Establecimientos según actividad



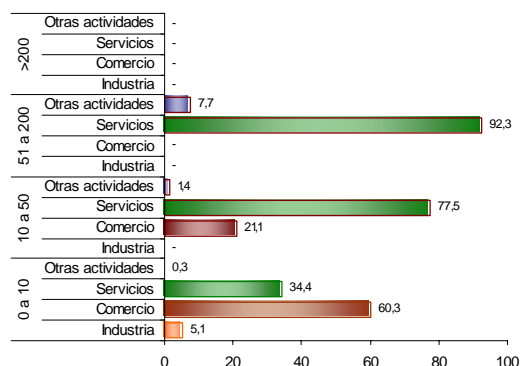
El 5,1% de los establecimientos se dedican a la industria; el 57,4% a comercio; el 37,2% a servicios y el 0,4% a otra actividad.

Establecimientos según escala de personas ocupadas el mes anterior al censo



El 97,2% de los establecimientos ocupó entre 1 y 10 empleos el mes anterior al censo.

Establecimientos según escala de personal por actividad económica



En los establecimientos con mayor número (0 a 10 empleos) el Comercio (60,3%) es la actividad más frecuente y en el grupo de 10 a 50 personas la actividad principal es Servicios (77,5 %).

Información correspondiente a la población censada en hogares particulares

Elaboró y revisó: zbc/CIG _____

Validó y aprobó: ESP _____