



### Reseña Municipal

**Alcalde:** Nilo del Castillo Torres

**Fecha de censo:**  
26/01/06-06/03/06

Director Departamento  
**Dr. Ernesto Rojas Morales**

Subdirector  
**Dr. Pedro José Fernández Ayala**

Directora de Censos y Demografía  
**Dra. Carmela Serna Ríos**

Coordinador General  
**Dr. Luis Hernando Páez Carrero**

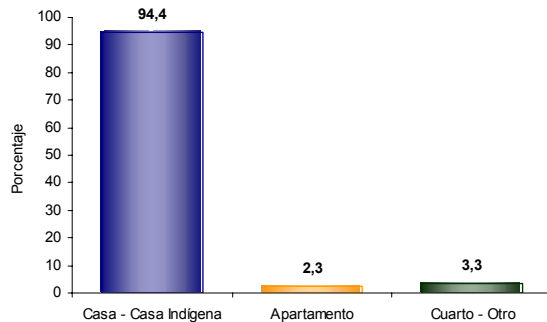
Equipo de Coordinadores  
**Edgar Sardi Perea**  
**Francisco Arboleda H**  
**Wilinton Buriticá Macías**  
**Carlos Sánchez Rave**  
**Luis Guillermo Ramírez**  
**Luz Maritza Medina**  
**Claudia Helen González**  
**Amadeo Rodríguez C.**

**ICONTEC**  
En el mes de julio de 2005, el Instituto Colombiano de Normas Técnicas -ICONTEC- le renovó al DANE la certificación de gestión de la calidad a su Sistema, evaluado y aprobado con base en la norma internacional ISO 9001:2000

Para mayor información visite nuestra página web [www.dane.gov.co](http://www.dane.gov.co)

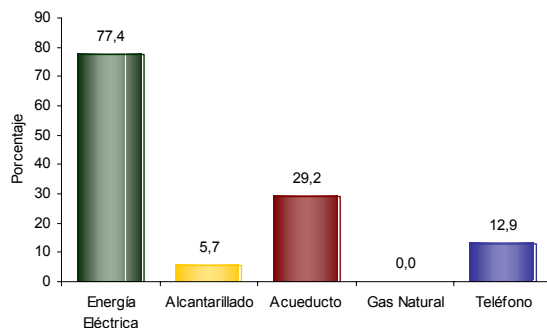
## 1. Módulo de Viviendas

### Tipo de vivienda



El 94,4% de las viviendas de Tumaco son casas.

### Servicios con que cuenta la vivienda

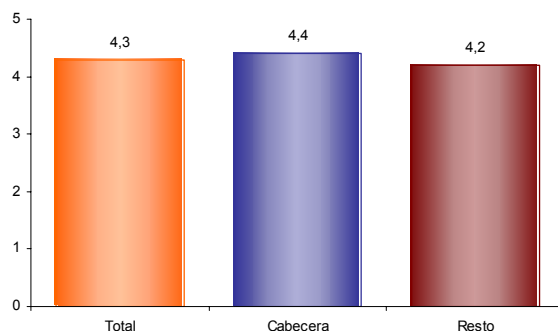


En Tumaco:

- El 77,4% de las viviendas tiene conexión a Energía Eléctrica.
- No tiene conexión a Gas Natural.

## 2. Módulo de Hogares

### Número de personas por hogar



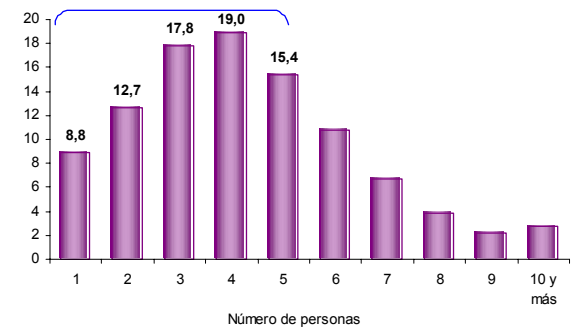
El número de personas por hogar en Tumaco es de 4,3.

### Hogares con actividad económica.



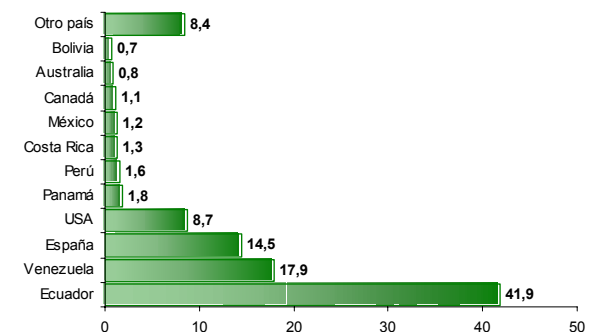
El 2,6% de los hogares de Tumaco tienen actividad económica en sus viviendas.

### Hogares según número de personas



Aproximadamente el 58,3% de los hogares de Tumaco tiene 4 o menos personas.

### Personas viviendo en el exterior



Se evidencia:

- Del total de hogares de Tumaco el 1,9% tiene experiencia emigratoria internacional.
- Del total de personas de estos hogares residentes de forma permanente en el exterior el 41,9% está en Ecuador, el 17,9% en Venezuela y el 14,5% en España.



### Reseña Municipal

**Alcalde:** Nilo del Castillo Torres

**Fecha de censo:**  
26/01/06-06/03/06

Director Departamento  
**Dr. Ernesto Rojas Morales**

Subdirector  
**Dr. Pedro José Fernández Ayala**

Directora de Censos y Demografía  
**Dra. Carmela Serna Ríos**

Coordinador General  
**Dr. Luis Hernando Páez Carrero**

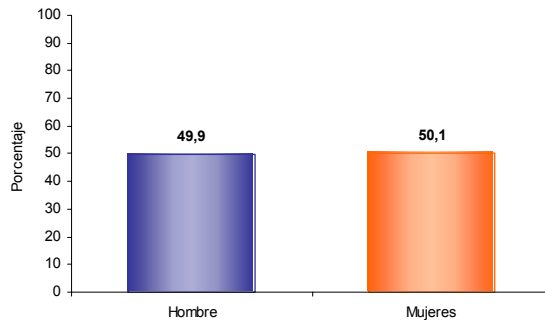
Equipo de Coordinadores  
**Edgar Sardi Perea**  
**Francisco Arboleda H.**  
**Wilinton Buriticá Macías**  
**Carlos Sánchez Rave**  
**Luis Guillermo Ramirez**  
**Luz Maritza Medina**  
**Claudia Helen González**  
**Amadeo Rodríguez C.**

**ICONTEC**  
En el mes de julio de 2005, el Instituto Colombiano de Normas Técnicas -ICONTEC- le renovó al DANE la certificación de gestión de la calidad a su Sistema, evaluado y aprobado con base en la norma internacional ISO 9001:2000

Para mayor información visite nuestra página web  
[www.dane.gov.co](http://www.dane.gov.co)

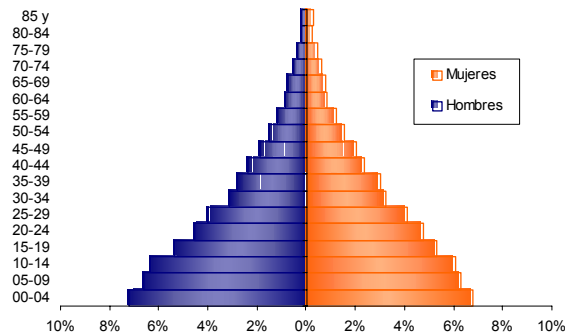
## 3. Módulo de Personas

### Población por sexo



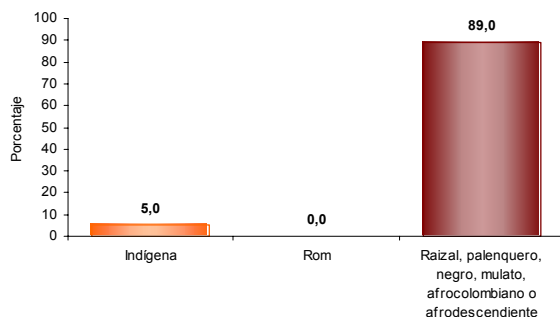
Del total de la población de Tumaco el 49,9% son hombres y el 50,1% mujeres.

### Estructura de la población por sexo y grupos de edad



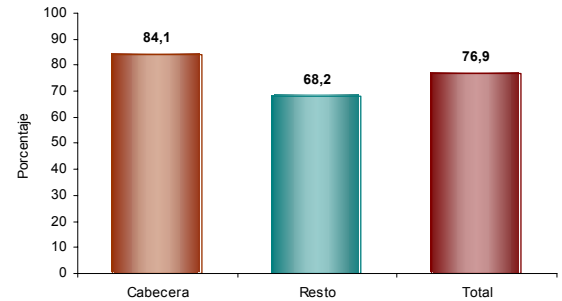
Se evidencia:  
• Efecto de la migración por sexo y edad, sobre mortalidad masculina y alta natalidad

### Pertenencia étnica



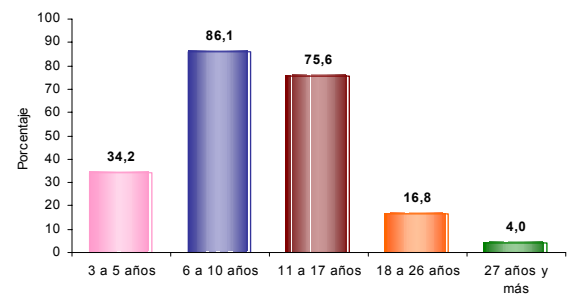
El 89,0% de la población residente en Tumaco se autorreconoce como Raizal, palenquero, negro, mulato, afrocolombiano o afrodescendiente.

### Tasa de alfabetismo de la población, cabecera resto



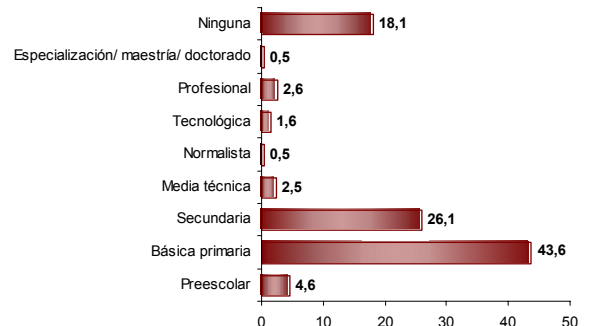
El 76,9% de la población de 5 años y más de Tumaco sabe leer y escribir.

### Asistencia escolar



El 34,2% de la población de 3 a 5 años asiste a un establecimiento educativo formal; el 86,1% de la población de 6 a 10 años y el 75,6% de la población de 11 a 17 años.

### Nivel educativo



El 43,6% de la población residente en Tumaco, ha alcanzado el nivel básica primaria y el 26,1% secundaria; el 2,6% ha alcanzado el nivel profesional y el 0,5% ha realizado estudios de especialización, maestría o doctorado. La población residente sin ningún nivel educativo es el 18,1%.



### Reseña Municipal

**Alcalde:** Nilo del Castillo Torres

**Fecha de censo:**  
26/01/06-06/03/06

Director Departamento  
**Dr. Ernesto Rojas Morales**

Subdirector  
**Dr. Pedro José Fernández Ayala**

Directora de Censos y Demografía  
**Dra. Carmela Serna Ríos**

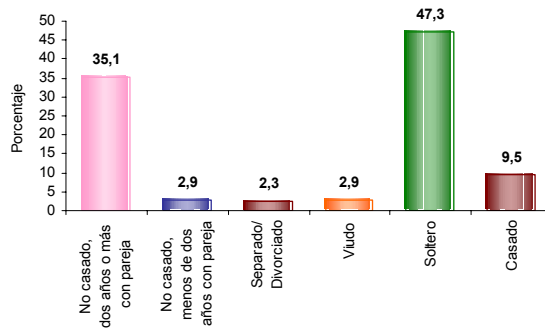
Coordinador General  
**Dr. Luis Hernando Páez Carrero**

Equipo de Coordinadores  
**Edgar Sardi Perea**  
**Francisco Arboleda H.**  
**Wilinton Buritica Macías**  
**Carlos Sánchez Rave**  
**Luis Guillermo Ramirez**  
**Luz Maritza Medina**  
**Claudia Helen González**  
**Amadeo Rodríguez C.**

**ICONTEC**  
En el mes de julio de 2005, el Instituto Colombiano de Normas Técnicas -ICONTEC- le renovó al DANE la certificación de gestión de la calidad a su Sistema, evaluado y aprobado con base en la norma internacional ISO 9001:2000

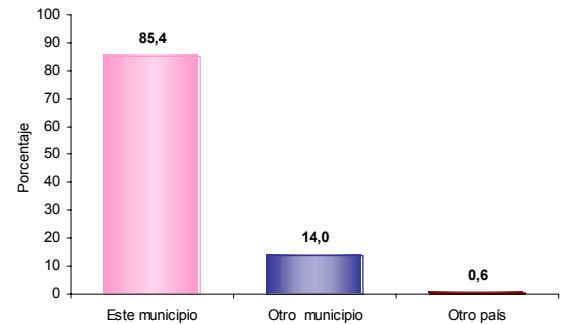
Para mayor información visite nuestra página web  
[www.dane.gov.co](http://www.dane.gov.co)

### Estado conyugal



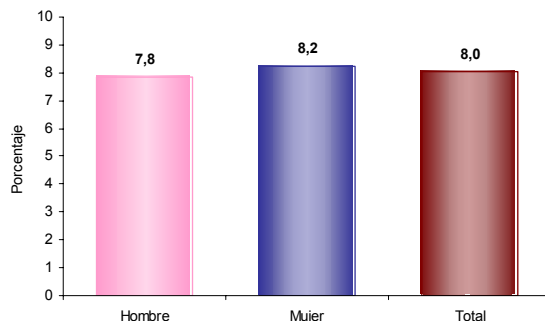
El 37,9% de las personas de 10 años y más de Tumaco viven en unión libre.

### Distribución de la población según lugar de nacimiento



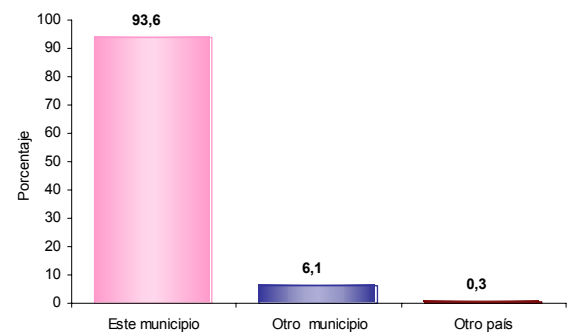
El 14,0% de la población de Tumaco nació en otro municipio.

### Prevalencia de limitaciones permanentes por sexo



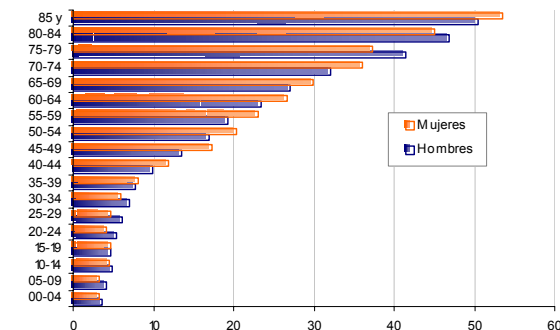
El 8,0% de la población de Tumaco presenta alguna limitación permanente. El 7,8% en los hombres y el 8,2% en las mujeres.

### Residencia de 5 años antes (población de 5 años o más)



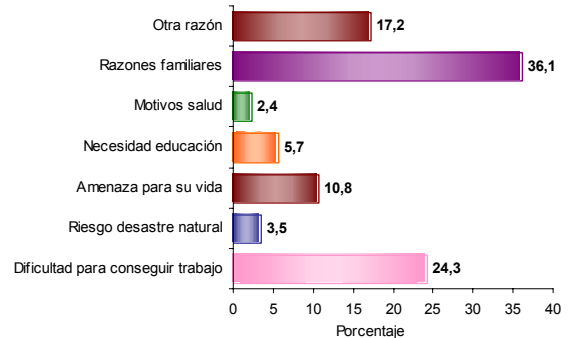
El 6,1% de la población mayor de 4 años residente actualmente en Tumaco procede de otro municipio y el 0,3% de otro país.

### Prevalencia de limitaciones permanentes por grupos de edad y sexo



Las limitaciones permanentes aumentan con la edad. El 60% de la población en esta condición se presenta a partir de los 30 años.

### Causa cambio de residencia



El 36,1% de la población de Tumaco que cambió de residencia en los últimos cinco años lo hizo por razones familiares. El 24,3% por dificultad para conseguir trabajo; el 17,2% por otra razón y el 10,8% por amenaza para su vida.



### Reseña Municipal

**Alcalde:** Nilo del Castillo Torres

**Fecha de censo:**  
26/01/06-06/03/06

Director Departamento  
**Dr. Ernesto Rojas Morales**

Subdirector  
**Dr. Pedro José Fernández Ayala**

Directora de Censos y Demografía  
**Dra. Carmela Serna Ríos**

Coordinador General  
**Dr. Luis Hernando Pérez Carrero**

Equipo de Coordinadores  
**Edgar Sardi Perea**  
**Francisco Arboleda H.**  
**Wilinton Buriticá Macías**  
**Carlos Sánchez Rave**  
**Luis Guillermo Ramírez**  
**Luz Maritza Medina**  
**Claudia Helen González**  
**Amadeo Rodríguez C.**

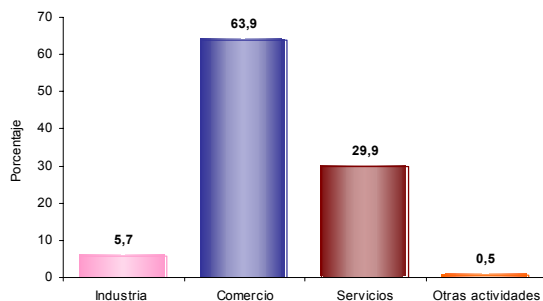
### ICONTEC

En el mes de julio de 2005, el Instituto Colombiano de Normas Técnicas -ICONTEC- le renovó al DANE la certificación de gestión de la calidad a su Sistema, evaluado y aprobado con base en la norma internacional ISO 9001:2000

Para mayor información visite nuestra página web  
[www.dane.gov.co](http://www.dane.gov.co)

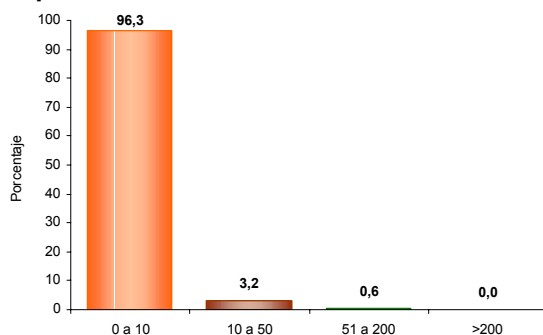
## 4. Módulo de Económicas

### Establecimientos según actividad



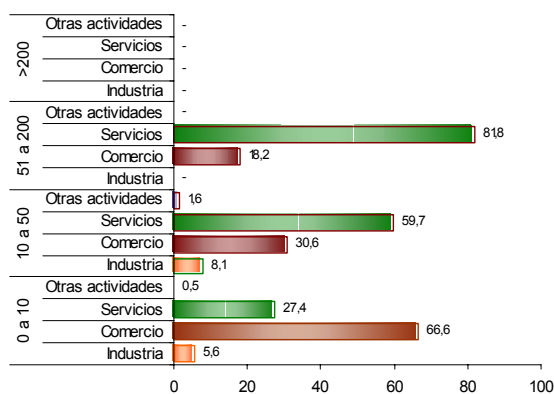
El 5,7% de los establecimientos se dedican a la industria; el 63,9% a comercio; el 29,9% a servicios y el 0,5% a otra actividad.

### Establecimientos según escala de personas ocupadas el mes anterior al censo



El 96,3% de los establecimientos ocupó entre 1 y 10 empleos el mes anterior al censo.

### Establecimientos según escala de personal por actividad económica



En los establecimientos con mayor número ( 0 a 10 empleos) el Comercio (66,6%) es la actividad más frecuente y en el grupo de 10 a 50 personas la actividad principal es Servicios (59,7 %).