



**Reseña Municipal**

**Alcalde:** Yurgen Rincón Quintero

**Fecha de censo:** 26/01/06-06/03/06

Director Departamento  
**Dr. Ernesto Rojas Morales**

Subdirector  
**Dr. Pedro José Fernández Ayala**

Directora de Censos y Demografía  
**Dra. Carmela Serna Ríos**

Coordinador General  
**Dr. Luis Hernando Páez Carrero**

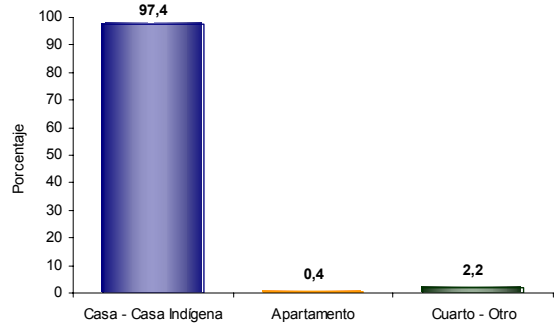
Equipo de Coordinadores  
**Edgar Sardi Perea**  
**Francisco Arboleda H**  
**Wilinton Buriticá Macías**  
**Carlos Sánchez Rave**  
**Luis Guillermo Ramirez**  
**Luz Maritza Medina**  
**Claudia Helen González**  
**Amadeo Rodríguez C.**

**ICONTEC**  
En el mes de julio de 2005, el Instituto Colombiano de Normas Técnicas –ICONTEC– le renovó al DANE la certificación de gestión de la calidad a su Sistema, evaluado y aprobado con base en la norma internacional ISO 9001:2000

Para mayor información visite nuestra página web [www.dane.gov.co](http://www.dane.gov.co)

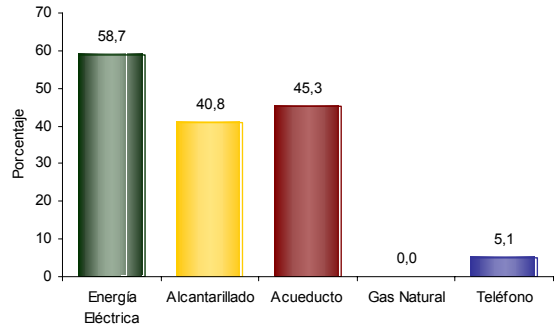
## 1. Módulo de Viviendas

### Tipo de vivienda



El 97,4% de las viviendas de El Tarra son casas.

### Servicios con que cuenta la vivienda

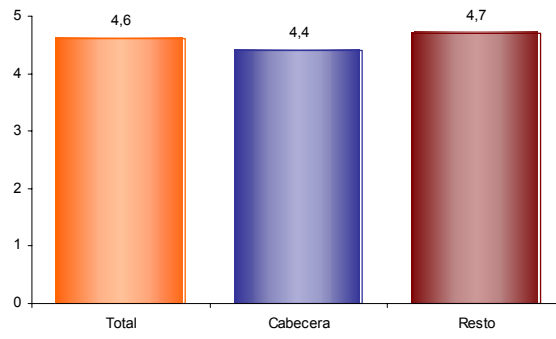


En El Tarra:

- El 58,7% de las viviendas tiene conexión a Energía Eléctrica.
- No tiene conexión a Gas Natural.

## 2. Módulo de Hogares

### Número de personas por hogar



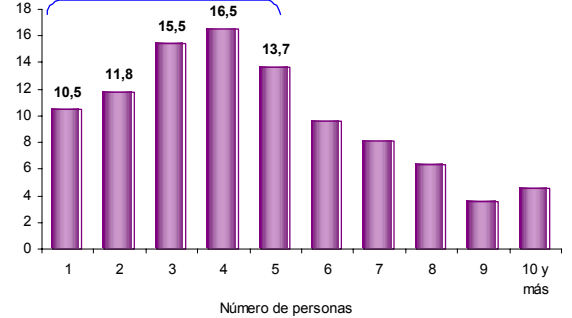
El número de personas por hogar en El Tarra es de 4,6.

### Hogares con actividad económica.



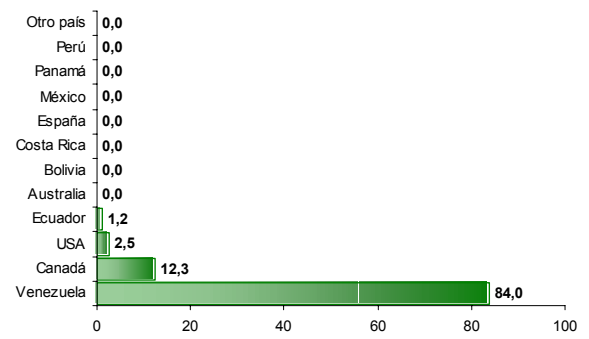
El 7,4% de los hogares de El Tarra tienen actividad económica en sus viviendas.

### Hogares según número de personas



Aproximadamente el 54,2% de los hogares de El Tarra tiene 4 o menos personas.

### Personas viviendo en el exterior



Se evidencia:

- Del total de hogares de El Tarra el 2,4% tiene experiencia emigratoria internacional.
- Del total de personas de estos hogares residentes de forma permanente en el exterior el 84,0% está en Venezuela, el 12,3% en Canadá y el 2,5% en USA.



### Reseña Municipal

**Alcalde:** Yurgen Rincón Quintero

**Fecha de censo:**  
26/01/06-06/03/06

Director Departamento  
**Dr. Ernesto Rojas Morales**

Subdirector  
**Dr. Pedro José Fernández Ayala**

Directora de Censos y Demografía  
**Dra. Carmela Serna Ríos**

Coordinador General  
**Dr. Luis Hernando Páez Carrero**

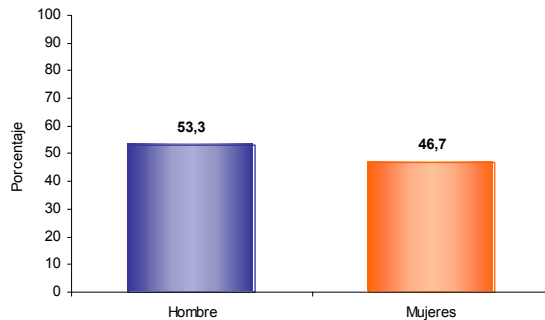
Equipo de Coordinadores  
**Edgar Sardi Perea**  
**Francisco Arboleda H.**  
**Wilinton Buriticá Macías**  
**Carlos Sánchez Rave**  
**Luis Guillermo Ramírez**  
**Luz Maritza Medina**  
**Claudia Helen González**  
**Amadeo Rodríguez C.**

**ICONTEC**  
En el mes de julio de 2005, el Instituto Colombiano de Normas Técnicas –ICONTEC– le renovó al DANE la certificación de gestión de la calidad a su Sistema, evaluado y aprobado con base en la norma internacional ISO 9001:2000

Para mayor información visite nuestra página web  
[www.dane.gov.co](http://www.dane.gov.co)

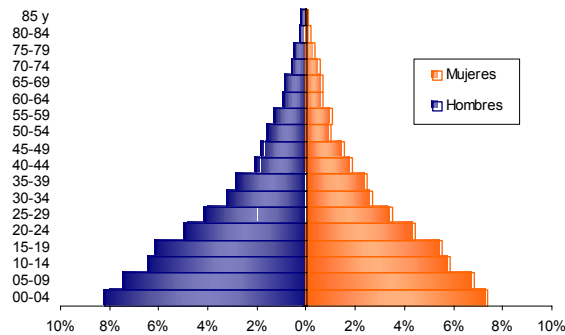
### 3. Módulo de Personas

#### Población por sexo



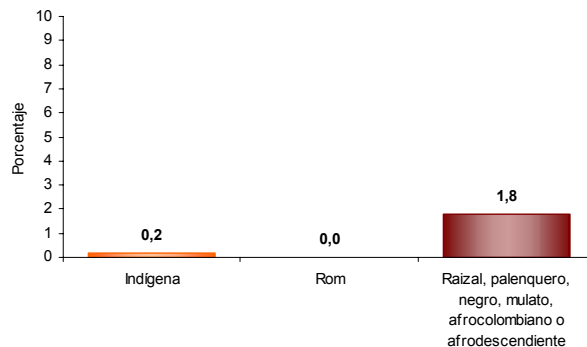
Del total de la población de El Tarra el 53,3% son hombres y el 46,7% mujeres.

#### Estructura de la población por sexo y grupos de edad



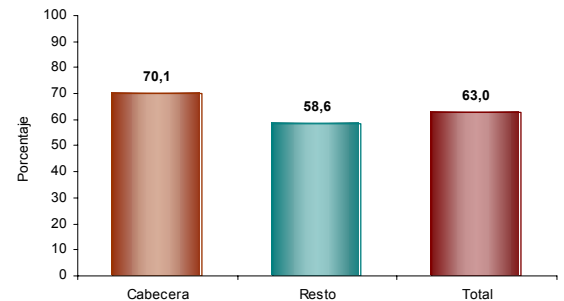
Se evidencia:  
• Efecto de la migración por sexo y edad y alta natalidad.

#### Pertenencia étnica



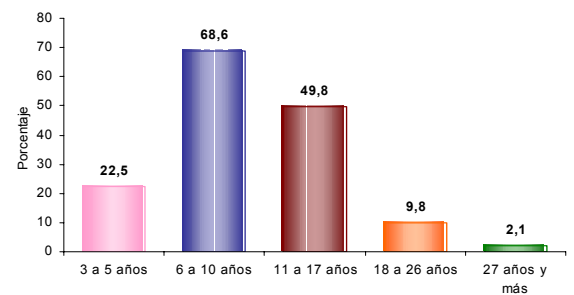
El 1,8% de la población residente en El Tarra se autorreconoce como Raizal, palenquero, negro, mulato, afrocolombiano o afrodescendiente.

#### Tasa de alfabetismo de la población, cabecera resto



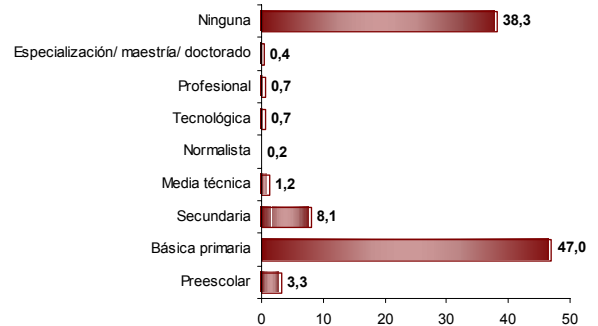
El 63,0% de la población de 5 años y más de El Tarra sabe leer y escribir.

#### Asistencia escolar



El 22,5% de la población de 3 a 5 años asiste a un establecimiento educativo formal; el 68,6% de la población de 6 a 10 años y el 49,8% de la población de 11 a 17 años.

#### Nivel educativo



El 47,0% de la población residente en El Tarra, ha alcanzado el nivel básica primaria y el 8,1% secundaria; el 0,7% ha alcanzado el nivel profesional y el 0,4% ha realizado estudios de especialización, maestría o doctorado. La población residente sin ningún nivel educativo es el 38,3%.



#### Reseña Municipal

**Alcalde:** Yurgen Rincón Quintero

**Fecha de censo:** 26/01/06-06/03/06

Director Departamento  
**Dr. Ernesto Rojas Morales**

Subdirector  
**Dr. Pedro José Fernández Ayala**

Directora de Censos y Demografía  
**Dra. Carmela Serna Ríos**

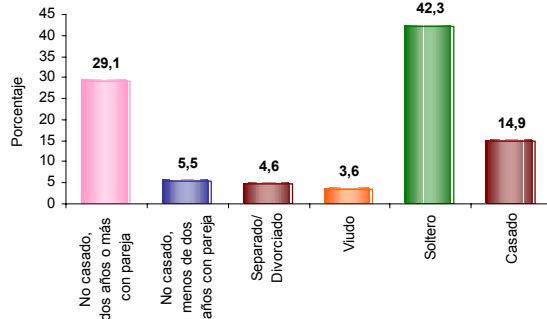
Coordinador General  
**Dr. Luis Hernando Páez Carrero**

Equipo de Coordinadores  
**Edgar Sardi Perea**  
**Francisco Arboleda H.**  
**Wilinton Buriticá Macías**  
**Carlos Sánchez Rave**  
**Luis Guillermo Ramirez**  
**Luz Maritza Medina**  
**Claudia Helen González**  
**Amadeo Rodríguez C.**

**ICONTEC**  
En el mes de julio de 2005, el Instituto Colombiano de Normas Técnicas –ICONTEC– le renovó al DANE la certificación de gestión de la calidad a su Sistema, evaluado y aprobado con base en la norma internacional ISO 9001:2000

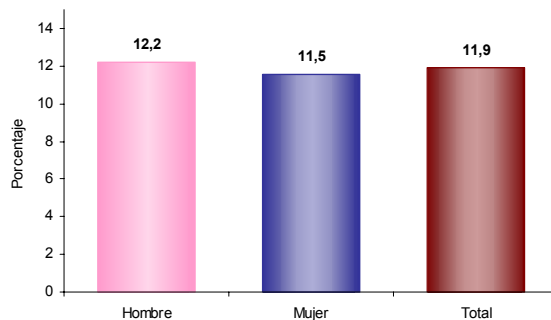
Para mayor información visite nuestra página web  
[www.dane.gov.co](http://www.dane.gov.co)

#### Estado conyugal



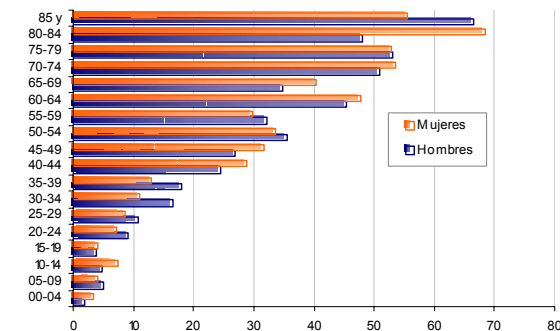
El 34,6% de las personas de 10 años y más de El Tarra viven en unión libre.

#### Prevalencia de limitaciones permanentes por sexo



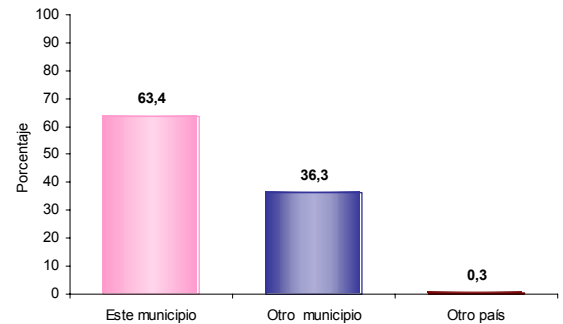
El 11,9% de la población de El Tarra presenta alguna limitación permanente. El 12,2% en los hombres y el 11,5% en las mujeres.

#### Prevalencia de limitaciones permanentes por grupos de edad y sexo



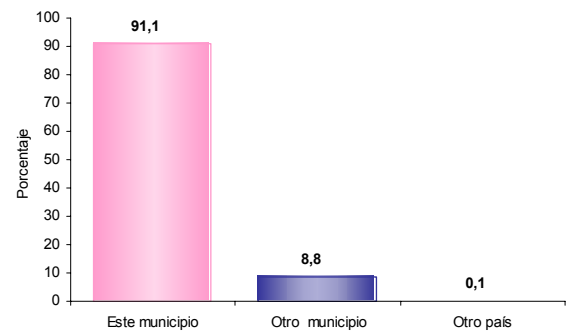
Las limitaciones permanentes aumentan con la edad. El 60% de la población en esta condición se presenta a partir de los 35 años.

#### Distribución de la población según lugar de nacimiento



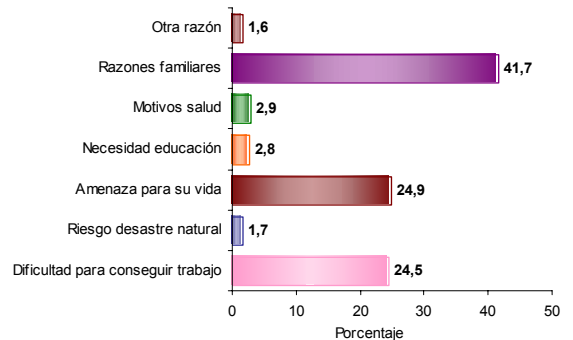
El 36,3% de la población de El Tarra nació en otro municipio.

#### Residencia de 5 años antes (población de 5 años o más)



El 8,8% de la población mayor de 4 años residente actualmente en El Tarra procede de otro municipio y el 0,1% de otro país.

#### Causa cambio de residencia



El 41,7% de la población de El Tarra que cambió de residencia en los últimos cinco años lo hizo por razones familiares. El 24,9% por amenaza para su vida; el 24,5% por dificultad para conseguir trabajo y el 24,9% por amenaza para su vida.



### Reseña Municipal

**Alcalde:** Yurgen Rincón Quintero

**Fecha de censo:**  
26/01/06-06/03/06

Director Departamento  
**Dr. Ernesto Rojas Morales**

Subdirector  
**Dr. Pedro José Fernández Ayala**

Directora de Censos y Demografía  
**Dra. Carmela Serna Ríos**

Coordinador General  
**Dr. Luis Hernando Pérez Carrero**

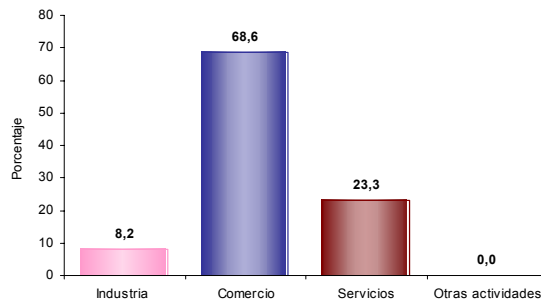
Equipo de Coordinadores  
**Edgar Sardi Perea**  
**Francisco Arboleda H.**  
**Winton Buriticá Macías**  
**Carlos Sánchez Rave**  
**Luis Guillermo Ramírez**  
**Luz Maritza Medina**  
**Claudia Helen González**  
**Amadeo Rodríguez C.**

**ICONTEC**  
En el mes de julio de 2005, el Instituto Colombiano de Normas Técnicas –ICONTEC– le renovó al DANE la certificación de gestión de la calidad a su Sistema, evaluado y aprobado con base en la norma internacional ISO 9001:2000

Para mayor información visite nuestra página web  
[www.dane.gov.co](http://www.dane.gov.co)

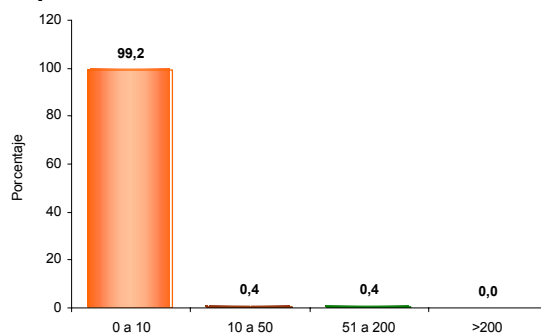
## 4. Módulo de Económicas

### Establecimientos según actividad



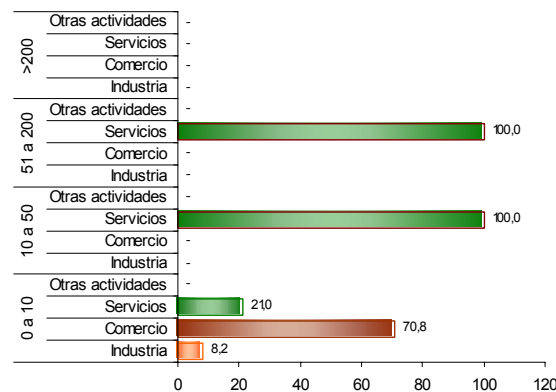
El 8,2% de los establecimientos se dedican a la industria; el 68,6% a comercio; el 23,3% a servicios y el 0,0% a otra actividad.

### Establecimientos según escala de personas ocupadas el mes anterior al censo



El 99,2% de los establecimientos ocupó entre 1 y 10 empleos el mes anterior al censo.

### Establecimientos según escala de personal por actividad económica



En los establecimientos con mayor número ( 0 a 10 empleos) el Comercio (70,8%) es la actividad más frecuente y en el grupo de 10 a 50 personas la actividad principal es Servicios (100,0 %).

Información correspondiente a la población censada en hogares particulares