



Reseña Municipal

Alcalde: Henry Alirio Parra Pineda

Fecha de censo: 26/01/06-06/03/06

Director Departamento
Dr. Ernesto Rojas Morales

Subdirector
Dr. Pedro José Fernández Ayala

Directora de Censos y Demografía
Dra. Carmela Serna Ríos

Coordinador General
Dr. Luis Hernando Páez Carrero

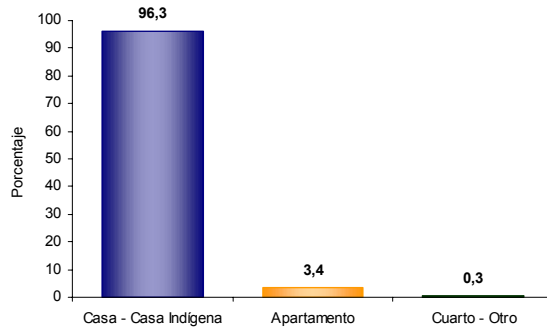
Equipo de Coordinadores
Edgar Sardi Perea
Francisco Arboleda H
Wilinton Buriticá Macías
Carlos Sánchez Rave
Luis Guillermo Ramirez
Luz Maritza Medina
Claudia Helen González
Amadeo Rodríguez C.

ICONTEC
En el mes de julio de 2005, el Instituto Colombiano de Normas Técnicas -ICONTEC- le renovó al DANE la certificación de gestión de la calidad a su Sistema, evaluado y aprobado con base en la norma internacional ISO 9001:2000

Para mayor información visite nuestra página web www.dane.gov.co

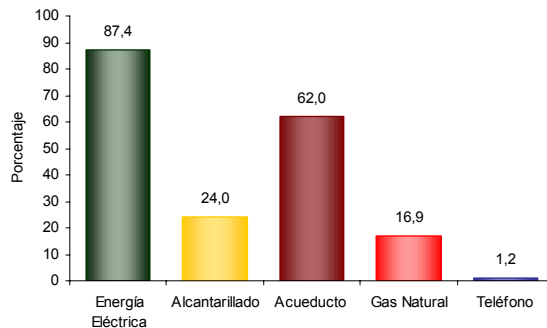
1. Módulo de Viviendas

Tipo de vivienda



El 96,3% de las viviendas de Florián son casas.

Servicios con que cuenta la vivienda

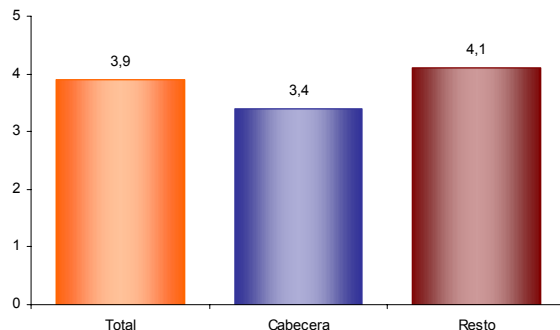


En Florián:

- El 87,4% de las viviendas tiene conexión a Energía Eléctrica.
- El 1,2 % tiene conexión a Teléfono.

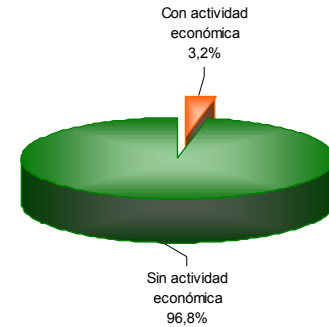
2. Módulo de Hogares

Número de personas por hogar



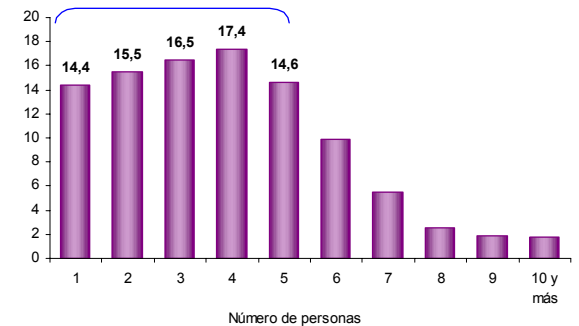
El número de personas por hogar en Florián es de 3,9.

Hogares con actividad económica.



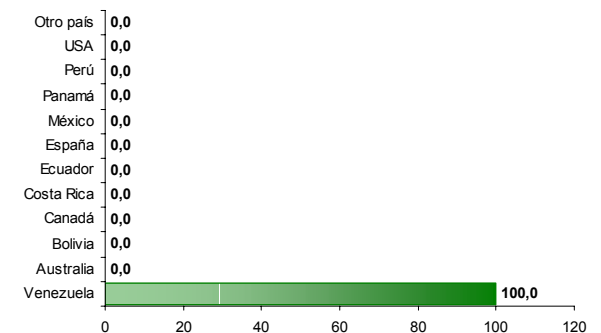
El 3,2% de los hogares de Florián tienen actividad económica en sus viviendas.

Hogares según número de personas



Aproximadamente el 63,8% de los hogares de Florián tiene 4 o menos personas.

Personas viviendo en el exterior



Se evidencia:

- Del total de hogares de Florián el 0,1% tiene experiencia migratoria internacional.
- Del total de personas de estos hogares residentes de forma permanente en el exterior el 100,0% está en Venezuela, el 0,0% en Australia y el 0,0% en Bolivia.



Reseña Municipal

Alcalde: Henry Alirio Parra Pineda

Fecha de censo: 26/01/06-06/03/06

Director Departamento
Dr. Ernesto Rojas Morales

Subdirector
Dr. Pedro José Fernández Ayala

Directora de Censos y Demografía
Dra. Carmela Serna Ríos

Coordinador General
Dr. Luis Hernando Páez Carrero

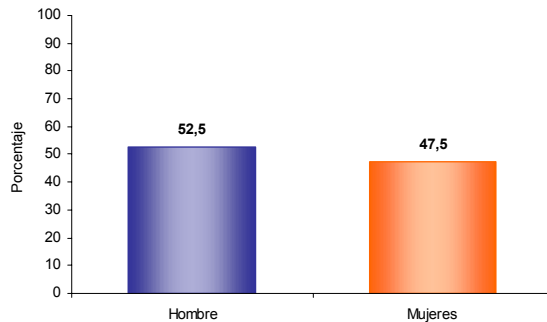
Equipo de Coordinadores
Edgar Sardi Perea
Francisco Arboleda H.
Wilinton Buriticá Macías
Carlos Sánchez Rave
Luis Guillermo Ramírez
Luz Maritza Medina
Claudia Helen González
Amadeo Rodríguez C.

ICONTEC
En el mes de julio de 2005, el Instituto Colombiano de Normas Técnicas -ICONTEC- le renovó al DANE la certificación de gestión de la calidad a su Sistema, evaluado y aprobado con base en la norma internacional ISO 9001:2000

Para mayor información visite nuestra página web
www.dane.gov.co

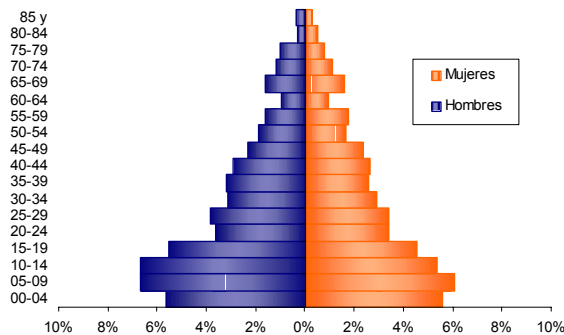
3. Módulo de Personas

Población por sexo



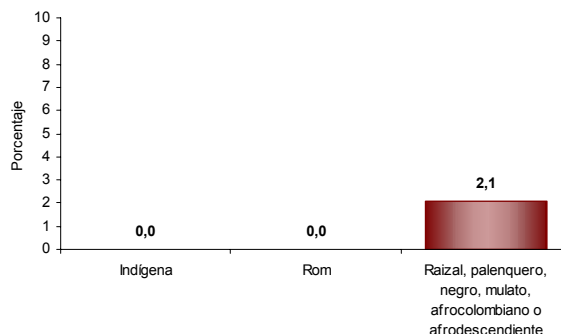
Del total de la población de Florián el 52,5% son hombres y el 47,5% mujeres.

Estructura de la población por sexo y grupos de edad



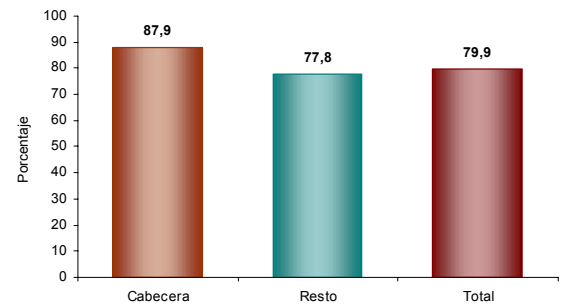
Se evidencia:
• Efecto de la migración por sexo y edad.

Pertenencia étnica



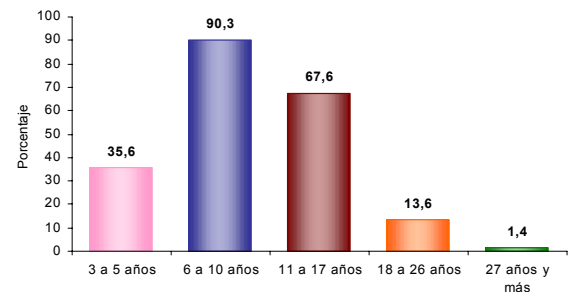
El 2,1% de la población residente en Florián se autorreconoce como Raizal, palenquero, negro, mulato, afrocolombiano o afrodescendiente.

Tasa de alfabetismo de la población, cabecera resto



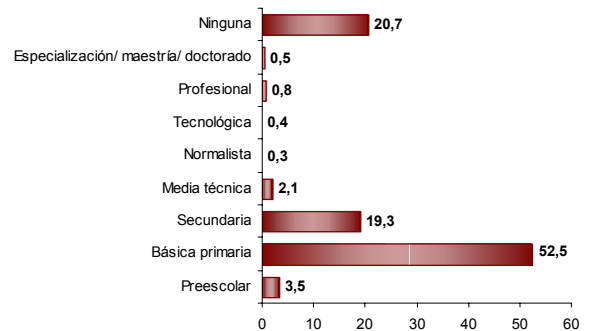
El 79,9% de la población de 5 años y más de Florián sabe leer y escribir.

Asistencia escolar



El 35,6% de la población de 3 a 5 años asiste a un establecimiento educativo formal; el 90,3% de la población de 6 a 10 años y el 67,6% de la población de 11 a 17 años.

Nivel educativo



El 52,5% de la población residente en Florián, ha alcanzado el nivel básica primaria y el 19,3% secundaria; el 0,8% ha alcanzado el nivel profesional y el 0,5% ha realizado estudios de especialización, maestría o doctorado. La población residente sin ningún nivel educativo es el 20,7%.



Reseña Municipal

Alcalde: Henry Alirio Parra Pineda

Fecha de censo:
26/01/06-06/03/06

Director Departamento
Dr. Ernesto Rojas Morales

Subdirector
Dr. Pedro José Fernández Ayala

Directora de Censos y Demografía
Dra. Carmela Serna Ríos

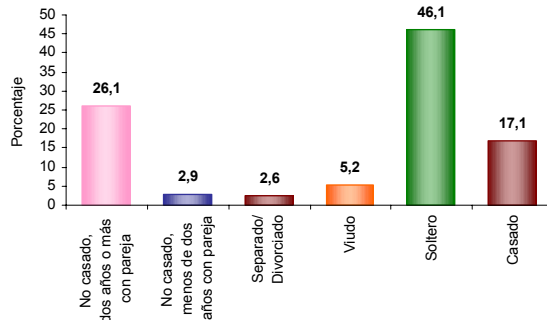
Coordinador General
Dr. Luis Hernando Páez Carrero

Equipo de Coordinadores
Edgar Sardi Perea
Francisco Arboleda H.
Wilinton Buriticá Macías
Carlos Sánchez Rave
Luis Guillermo Ramírez
Luz Maritza Medina
Claudia Helen González
Amadeo Rodríguez C.

ICONTEC
En el mes de julio de 2005, el Instituto Colombiano de Normas Técnicas -ICONTEC- le renovó al DANE la certificación de gestión de la calidad a su Sistema, evaluado y aprobado con base en la norma internacional ISO 9001:2000

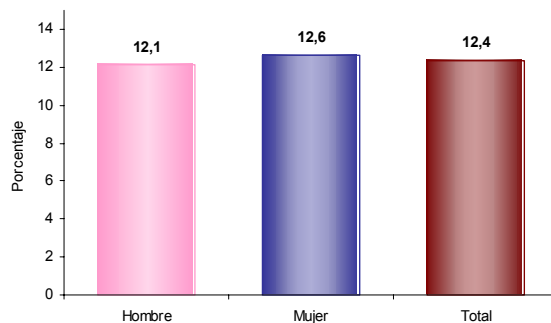
Para mayor información visite nuestra página web
www.dane.gov.co

Estado conyugal



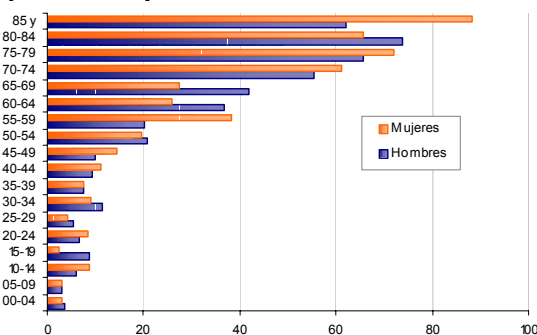
El 29,0% de las personas de 10 años y más de Florián viven en unión libre.

Prevalencia de limitaciones permanentes por sexo



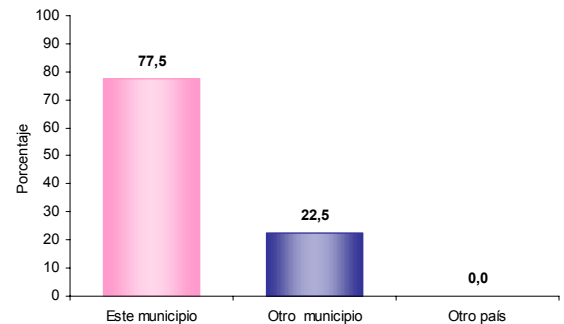
El 12,4% de la población de Florián presenta alguna limitación permanente. El 12,1% en los hombres y el 12,6% en las mujeres.

Prevalencia de limitaciones permanentes por grupos de edad y sexo



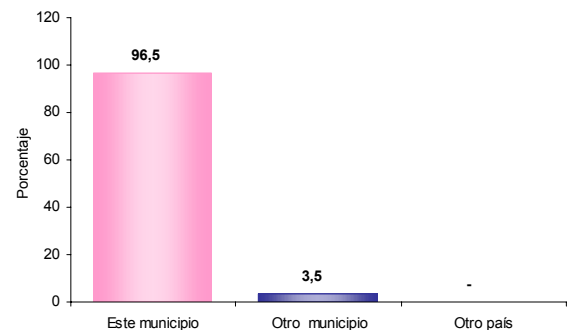
Las limitaciones permanentes aumentan con la edad. El 60% de la población en esta condición se presenta a partir de los 45 años.

Distribución de la población según lugar de nacimiento



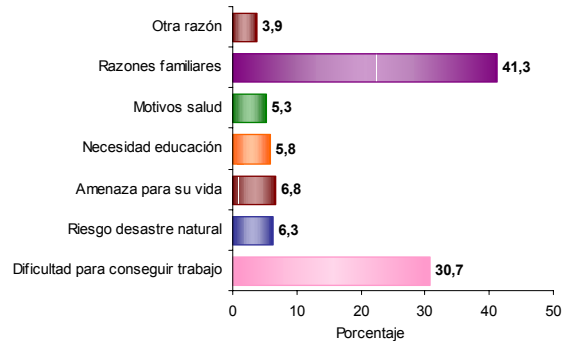
El 22,5% de la población de Florián nació en otro municipio.

Residencia de 5 años antes (población de 5 años o más)



El 3,5% de la población mayor de 4 años residente actualmente en Florián procede de otro municipio y el 0,0% de otro país.

Causa cambio de residencia



El 41,3% de la población de Florián que cambió de residencia en los últimos cinco años lo hizo por razones familiares. El 30,7% por dificultad para conseguir trabajo; el 6,8% por amenaza para su vida y el 6,8% por amenaza para su vida.



Reseña Municipal

Alcalde: Henry Alirio Parra Pineda

Fecha de censo: 26/01/06-06/03/06

Director Departamento
Dr. Ernesto Rojas Morales

Subdirector
Dr. Pedro José Fernández Ayala

Directora de Censos y Demografía
Dra. Carmela Serna Ríos

Coordinador General
Dr. Luis Hernando Pérez Carrero

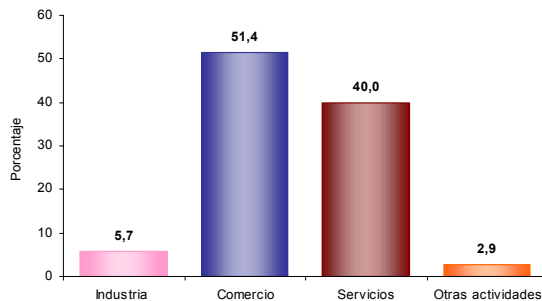
Equipo de Coordinadores
Edgar Sardi Perea
Francisco Arboleda H.
Wilinton Buriticá Macías
Carlos Sánchez Rave
Luis Guillermo Ramírez
Luz Maritza Medina
Claudia Helen González
Amadeo Rodríguez C.

ICONTEC
En el mes de julio de 2005, el Instituto Colombiano de Normas Técnicas –ICONTEC– le renovó al DANE la certificación de gestión de la calidad a su Sistema, evaluado y aprobado con base en la norma internacional ISO 9001:2000

Para mayor información visite nuestra página web
www.dane.gov.co

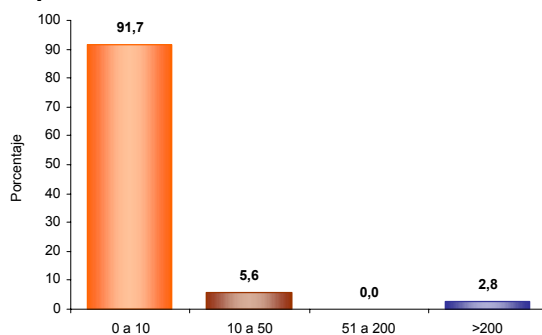
4. Módulo de Económicas

Establecimientos según actividad



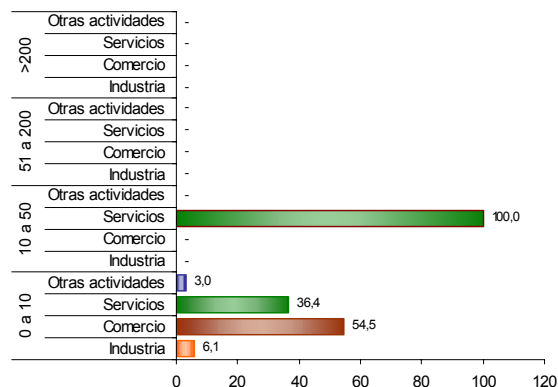
El 5,7% de los establecimientos se dedican a la industria; el 51,4% a comercio; el 40,0% a servicios y el 2,9% a otra actividad.

Establecimientos según escala de personas ocupadas el mes anterior al censo



El 91,7% de los establecimientos ocupó entre 1 y 10 empleos el mes anterior al censo.

Establecimientos según escala de personal por actividad económica



En los establecimientos con mayor número (0 a 10 empleos) el Comercio (54,5%) es la actividad más frecuente y en el grupo de 10 a 50 personas la actividad principal es Servicios (100,0 %).

Información correspondiente a la población censada en hogares particulares