



Reseña Municipal

Alcalde: Jose Ramon Sanchez Guaitero

Fecha de censo:
26/01/06-06/03/06

Director Departamento
Dr. Ernesto Rojas Morales

Subdirector
Dr. Pedro José Fernández Ayala

Directora de Censos y Demografía
Dra. Carmela Serna Ríos

Coordinador General
Dr. Luis Hernando Páez Carrero

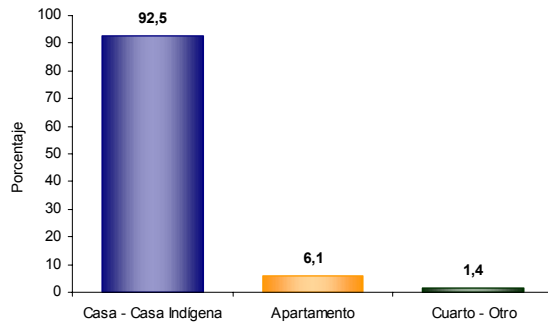
Equipo de Coordinadores
Edgar Sardi Perea
Francisco Arboleda H
Wilinton Buriticá Macías
Carlos Sánchez Rave
Luis Guillermo Ramirez
Luz Maritza Medina
Claudia Helen González
Amadeo Rodríguez C.

ICONTEC
En el mes de julio de 2005, el Instituto Colombiano de Normas Técnicas –ICONTEC– le renovó al DANE la certificación de gestión de la calidad a su Sistema, evaluado y aprobado con base en la norma internacional ISO 9001:2000

Para mayor información visite nuestra página web
www.dane.gov.co

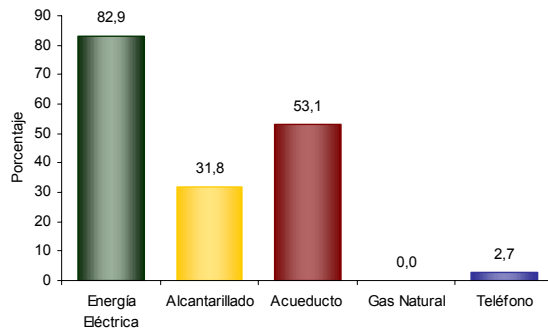
1. Módulo de Viviendas

Tipo de vivienda



El 92,5% de las viviendas de Santa Helena del Opón son casas.

Servicios con que cuenta la vivienda

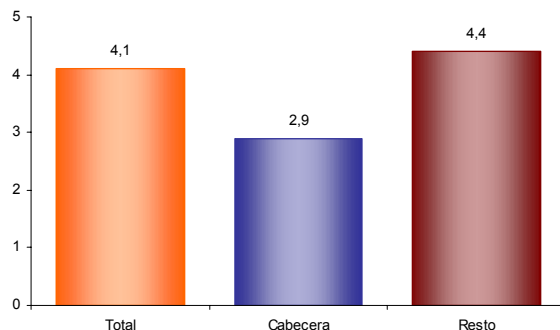


En Santa Helena del Opón:

- El 82,9% de las viviendas tiene conexión a Energía Eléctrica.
- No tiene conexión a Gas Natural.

2. Módulo de Hogares

Número de personas por hogar



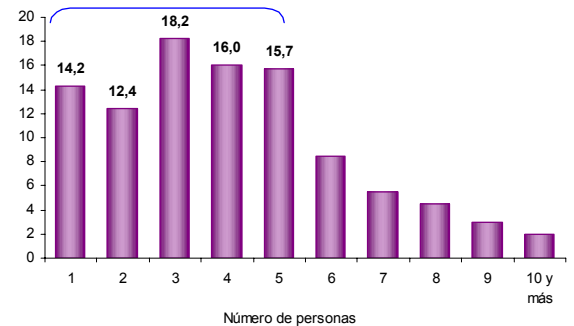
El número de personas por hogar en Santa Helena del Opón es de 4,1.

Hogares con actividad económica.



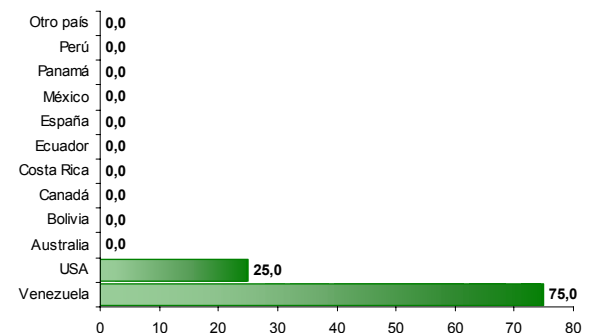
El 7,4% de los hogares de Santa Helena del Opón tienen actividad económica en sus viviendas.

Hogares según número de personas



Aproximadamente el 61,0% de los hogares de Santa Helena del Opón tiene 4 o menos personas.

Personas viviendo en el exterior



Se evidencia:

- Del total de hogares de Santa Helena del Opón el 0,4% tiene experiencia emigratoria internacional.
- Del total de personas de estos hogares residentes de forma permanente en el exterior el 75,0% está en Venezuela, el 25,0% en USA y el 0,0% en Australia.



Reseña Municipal

Alcalde: Jose Ramon Sanchez Guaitero

Fecha de censo:
26/01/06-06/03/06

Director Departamento
Dr. Ernesto Rojas Morales

Subdirector
Dr. Pedro José Fernández Ayala

Directora de Censos y Demografía
Dra. Carmela Serna Ríos

Coordinador General
Dr. Luis Hernando Páez Carrero

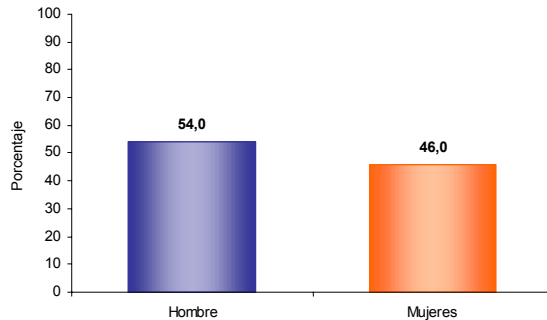
Equipo de Coordinadores
Edgar Sardi Perea
Francisco Arboleda H.
Wilinton Buriticá Macías
Carlos Sánchez Rave
Luis Guillermo Ramirez
Luz Maritza Medina
Claudia Helen González
Amadeo Rodríguez C.

ICONTEC
En el mes de julio de 2005, el Instituto Colombiano de Normas Técnicas –ICONTEC– le renovó al DANE la certificación de gestión de la calidad a su Sistema, evaluado y aprobado con base en la norma internacional ISO 9001:2000

Para mayor información visite nuestra página web
www.dane.gov.co

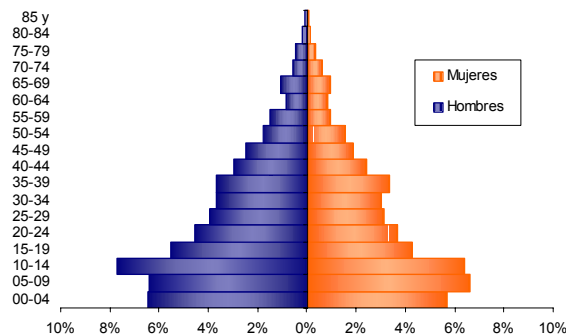
3. Módulo de Personas

Población por sexo



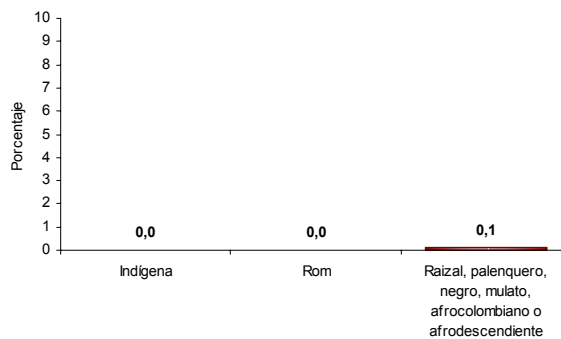
Del total de la población de Santa Helena del Opón el 54,0% son hombres y el 46,0% mujeres.

Estructura de la población por sexo y grupos de edad



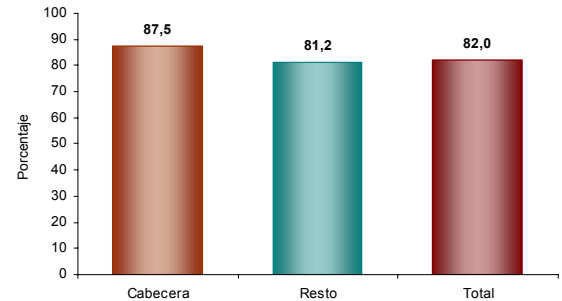
Se evidencia:
• Efecto de la migración por sexo y edad y alta natalidad.

Pertenencia étnica



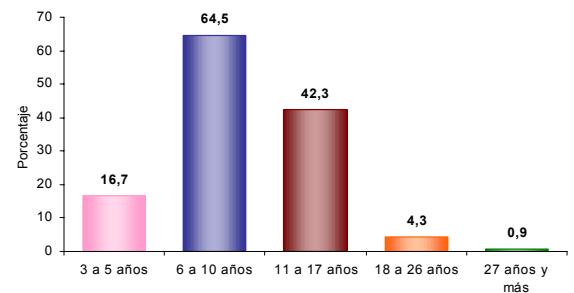
El 0,1% de la población residente en Santa Helena del Opón se autorreconoce como Raizal, palenquero, negro, mulato, afrocolombiano o afrodescendiente.

Tasa de alfabetismo de la población, cabecera resto



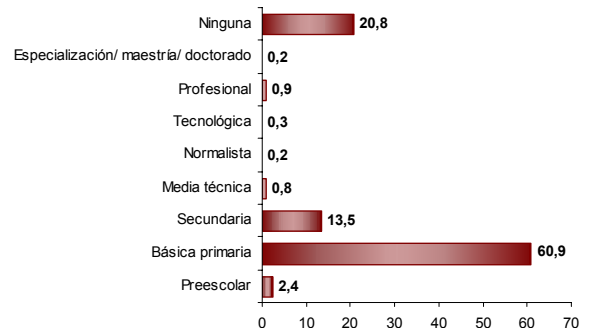
El 82,0% de la población de 5 años y más de Santa Helena del Opón sabe leer y escribir.

Asistencia escolar



El 16,7% de la población de 3 a 5 años asiste a un establecimiento educativo formal; el 64,5% de la población de 6 a 10 años y el 42,3% de la población de 11 a 17 años.

Nivel educativo



El 60,9% de la población residente en Santa Helena del Opón, ha alcanzado el nivel básica primaria y el 13,5% secundaria; el 0,9% ha alcanzado el nivel profesional y el 0,2% ha realizado estudios de especialización, maestría o doctorado. La población residente sin ningún nivel educativo es el 20,8%.



Reseña Municipal

Alcalde: Jose Ramon Sanchez Guaitero

Fecha de censo:
26/01/06-06/03/06

Director Departamento
Dr. Ernesto Rojas Morales

Subdirector
Dr. Pedro José Fernández Ayala

Directora de Censos y Demografía
Dra. Carmela Serna Ríos

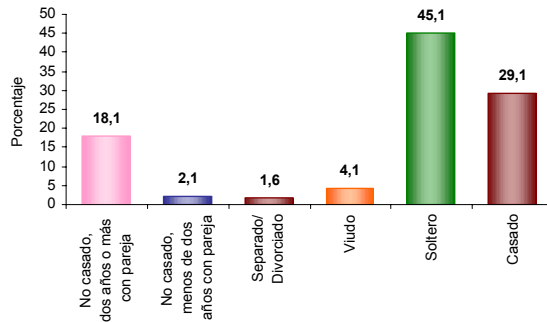
Coordinador General
Dr. Luis Hernando Páez Carrero

Equipo de Coordinadores
Edgar Sardi Perea
Francisco Arboleda H.
Wilinton Buritica Macías
Carlos Sánchez Rave
Luis Guillermo Ramirez
Luz Maritza Medina
Claudia Helen González
Amadeo Rodríguez C.

ICONTEC
En el mes de julio de 2005, el Instituto Colombiano de Normas Técnicas -ICONTEC- le renovó al DANE la certificación de gestión de la calidad a su Sistema, evaluado y aprobado con base en la norma internacional ISO 9001:2000

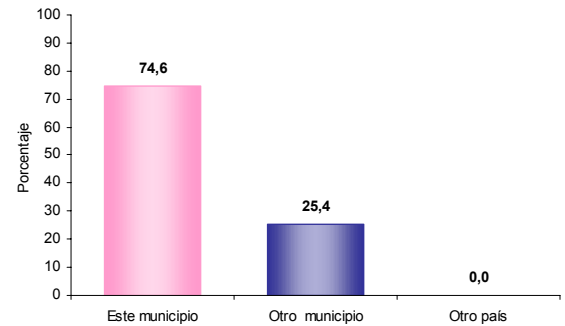
Para mayor información visite nuestra página web
www.dane.gov.co

Estado conyugal



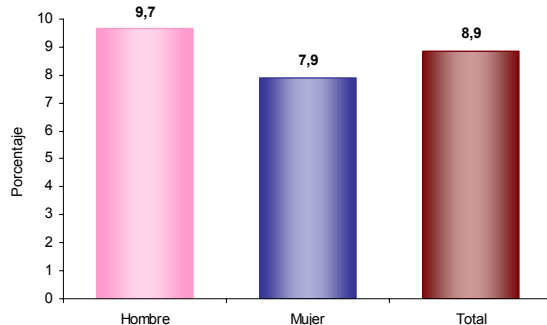
El 20,1% de las personas de 10 años y más de Santa Helena del Opón viven en unión libre.

Distribución de la población según lugar de nacimiento



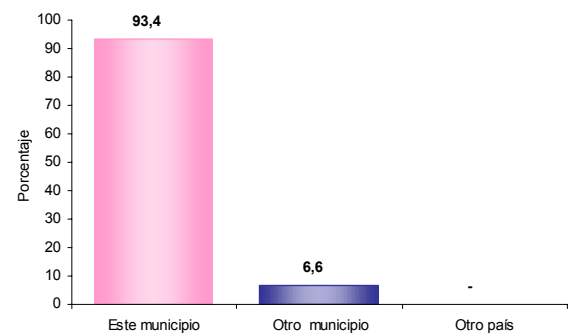
El 25,4% de la población de Santa Helena del Opón nació en otro municipio.

Prevalencia de limitaciones permanentes por sexo



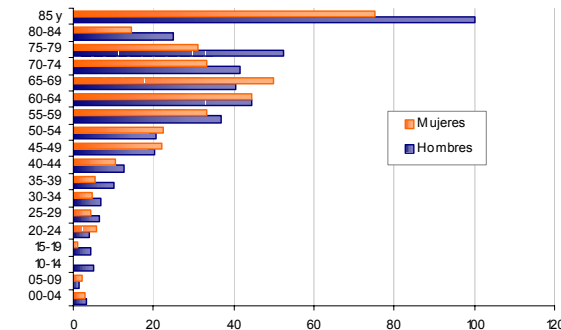
El 8,9% de la población de Santa Helena del Opón presenta alguna limitación permanente. El 9,7% en los hombres y el 7,9% en las mujeres.

Residencia de 5 años antes (población de 5 años o más)



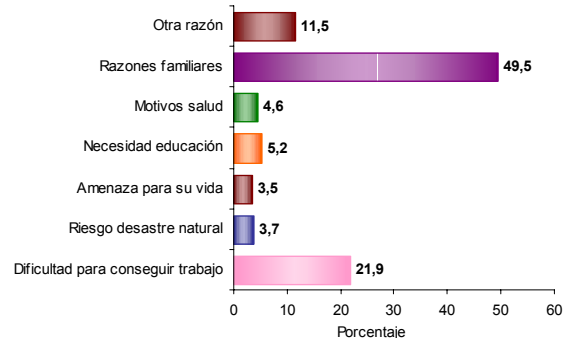
El 6,6% de la población mayor de 4 años residente actualmente en Santa Helena del Opón procede de otro municipio y el 0,0% de otro país.

Prevalencia de limitaciones permanentes por grupos de edad y sexo



Las limitaciones permanentes aumentan con la edad. El 60% de la población en esta condición se presenta a partir de los 40 años.

Causa cambio de residencia



El 49,5% de la población de Santa Helena del Opón que cambió de residencia en los últimos cinco años lo hizo por razones familiares. El 21,9% por dificultad para conseguir trabajo; el 11,5% por otra razón y el 3,5% por amenaza para su vida.



Reseña Municipal

Alcalde: Jose Ramon Sanchez Guaitero

Fecha de censo:
26/01/06-06/03/06

Director Departamento
Dr. Ernesto Rojas Morales

Subdirector
Dr. Pedro José Fernández Ayala

Directora de Censos y Demografía
Dra. Carmela Serna Ríos

Coordinador General
Dr. Luis Hernando Pérez Carrero

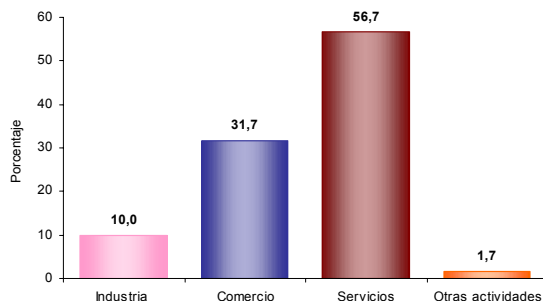
Equipo de Coordinadores
Edgar Sardi Perea
Francisco Arboleda H.
Wilinton Buriticá Macías
Carlos Sánchez Rave
Luis Guillermo Ramirez
Luz Maritza Medina
Claudia Helen González
Amadeo Rodríguez C.

ICONTEC
En el mes de julio de 2005, el Instituto Colombiano de Normas Técnicas -ICONTEC- le renovó al DANE la certificación de gestión de la calidad a su Sistema, evaluado y aprobado con base en la norma internacional ISO 9001:2000

Para mayor información visite nuestra página web
www.dane.gov.co

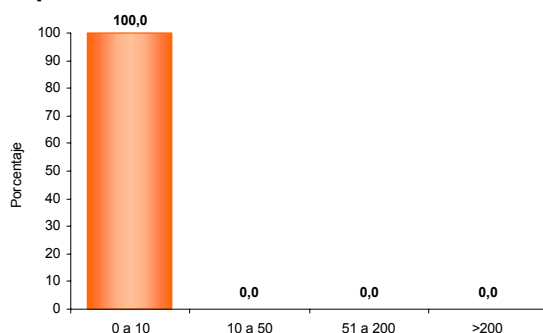
4. Módulo de Económicas

Establecimientos según actividad



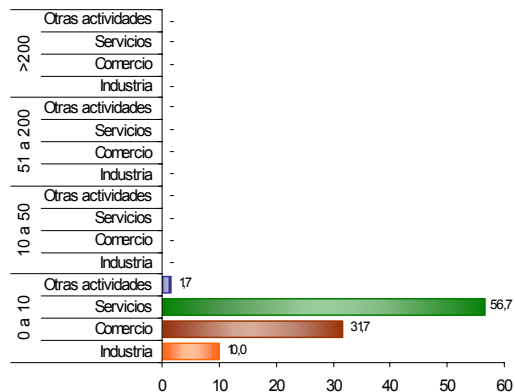
El 10,0% de los establecimientos se dedican a la industria; el 31,7% a comercio; el 56,7% a servicios y el 1,7% a otra actividad.

Establecimientos según escala de personas ocupadas el mes anterior al censo



El 100,0% de los establecimientos ocupó entre 1 y 10 empleos el mes anterior al censo.

Establecimientos según escala de personal por actividad económica



En los establecimientos con mayor número (0 a 10 empleos) los Servicios (56,7%) es la actividad más frecuente.

Información correspondiente a la población censada en hogares particulares