

Reseña Municipal

Alcalde: Fabio Torres Fuentes

Fecha de censo:
26/01/06-06/03/06

Director Departamento
Dr. Ernesto Rojas Morales

Subdirector
Dr. Pedro José Fernández Ayala

Directora de Censos y Demografía
Dra. Carmela Serna Ríos

Coordinador General
Dr. Luis Hernando Páez Carrero

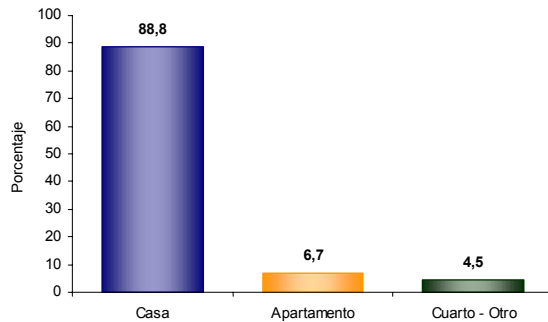
Equipo de Coordinadores
Edgar Sardi Perea
Francisco Arboleda H
Wilinton Buriticá Macías
Carlos Sánchez Rave
Luis Guillermo Ramírez
Luz Maritza Medina
Claudia Helen González
Amadeo Rodríguez C.

ICONTEC
En el mes de julio de 2005, el Instituto Colombiano de Normas Técnicas -ICONTEC- le renovó al DANE la certificación de gestión de la calidad a su Sistema, evaluado y aprobado con base en la norma internacional ISO 9001:2000

Para mayor información visite nuestra página web
www.dane.gov.co

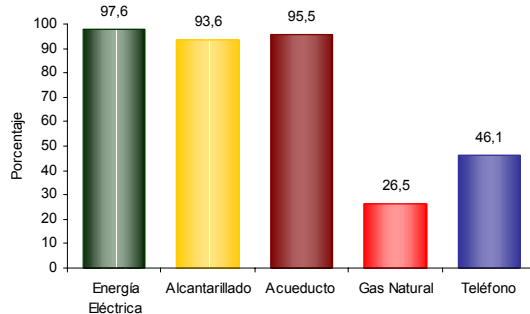
1. Módulo de Viviendas

Tipo de vivienda



El 88,8% de las viviendas de Honda son casas.

Servicios con que cuenta la vivienda

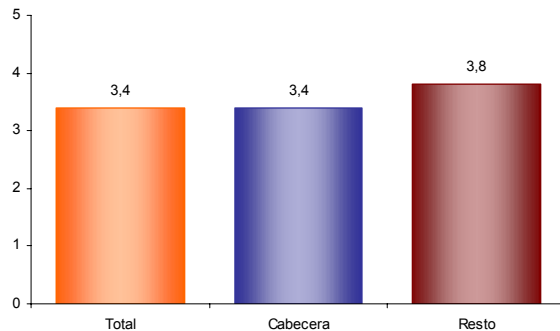


En Honda:

- El 97,6% de las viviendas tiene conexión a Energía Eléctrica.
- El 26,5 % tiene conexión a Gas Natural.

2. Módulo de Hogares

Número de personas por hogar



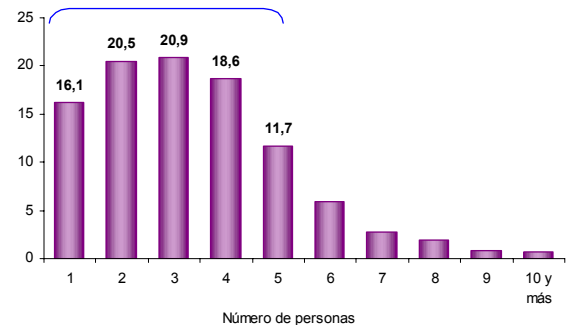
El número de personas por hogar en Honda es de 3,4.

Hogares con actividad económica.



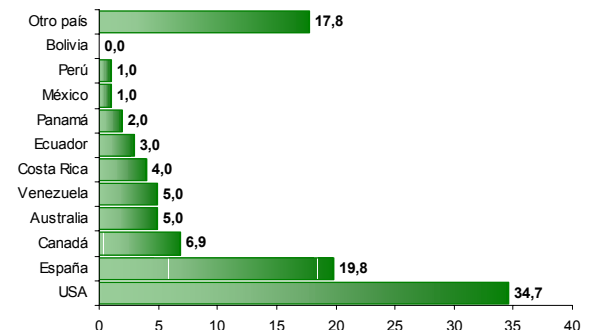
El 7,4% de los hogares de Honda tienen actividad económica en sus viviendas.

Hogares según número de personas



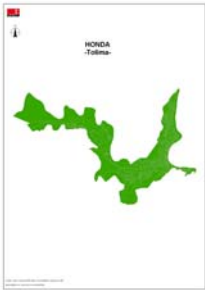
Aproximadamente el 76,2% de los hogares de Honda tiene 4 o menos personas.

Personas viviendo en el exterior



Se evidencia:

- Del total de hogares de Honda el 1,0% tiene experiencia migratoria internacional.
- Del total de personas de estos hogares residentes de forma permanente en el exterior el 34,7% está en USA, el 19,8% en España y el 6,9% en Canadá.



Reseña Municipal

Alcalde: Fabio Torres Fuentes

Fecha de censo:
26/01/06-06/03/06

Director Departamento
Dr. Ernesto Rojas Morales

Subdirector
Dr. Pedro José Fernández Ayala

Directora de Censos y Demografía
Dra. Carmela Serna Ríos

Coordinador General
Dr. Luis Hernando Páez Carrero

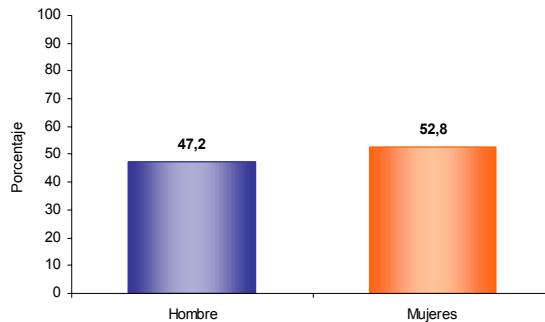
Equipo de Coordinadores
Edgar Sardi Perea
Francisco Arboleda H.
Wilinton Buriticá Macías
Carlos Sánchez Rave
Luis Guillermo Ramírez
Luz Maritza Medina
Claudia Helen González
Amadeo Rodríguez C.

ICONTEC
En el mes de julio de 2005, el Instituto Colombiano de Normas Técnicas –ICONTEC– le renovó al DANE la certificación de gestión de la calidad a su Sistema, evaluado y aprobado con base en la norma internacional ISO 9001:2000

Para mayor información visite nuestra página web
www.dane.gov.co

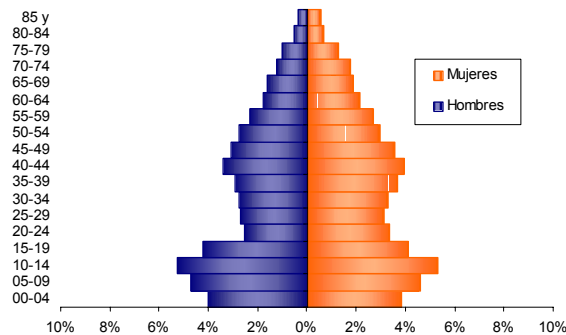
3. Módulo de Personas

Población por sexo



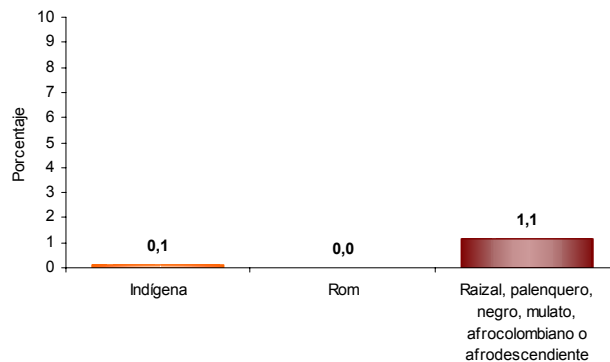
Del total de la población de Honda el 47,2% son hombres y el 52,8% mujeres.

Estructura de la población por sexo y grupos de edad



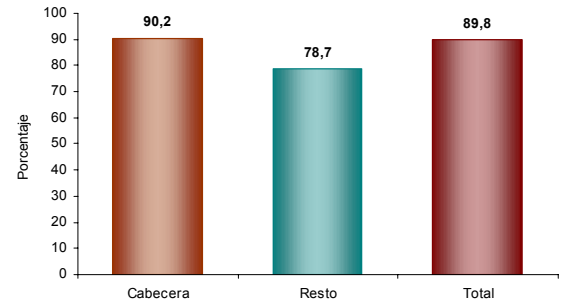
Se evidencia:
• Efecto de la migración por sexo y edad y sobre mortalidad masculina.

Pertenencia étnica



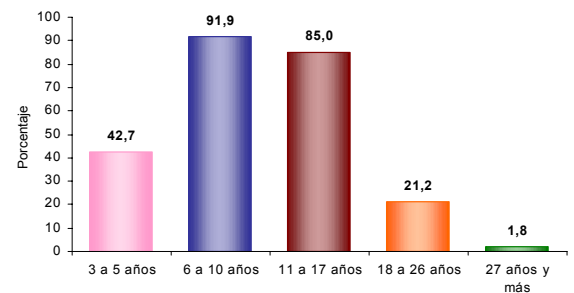
El 1,1% de la población residente en Honda se autorreconoce como Raizal, palenquero, negro, mulato, afrocolombiano o afrodescendiente.

Tasa de alfabetismo de la población, cabecera resto



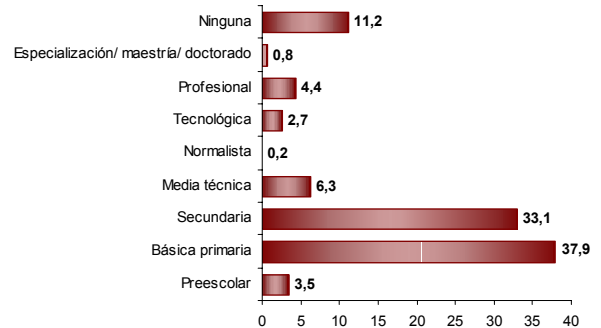
El 89,8% de la población de 5 años y más de Honda sabe leer y escribir.

Asistencia escolar

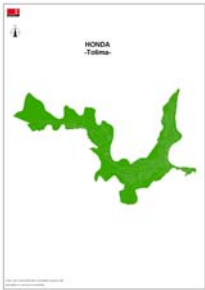


El 42,7% de la población de 3 a 5 años asiste a un establecimiento educativo formal; el 91,9% de la población de 6 a 10 años y el 85,0% de la población de 11 a 17 años.

Nivel educativo



El 37,9% de la población residente en Honda, ha alcanzado el nivel básica primaria y el 33,1% secundaria; el 4,4% ha alcanzado el nivel profesional y el 0,8% ha realizado estudios de especialización, maestría o doctorado. La población residente sin ningún nivel educativo es el 11,2%.



Reseña Municipal

Alcalde: Fabio Torres Fuentes

Fecha de censo:
26/01/06-06/03/06

Director Departamento
Dr. Ernesto Rojas Morales

Subdirector
Dr. Pedro José Fernández Ayala

Directora de Censos y Demografía
Dra. Carmela Serna Ríos

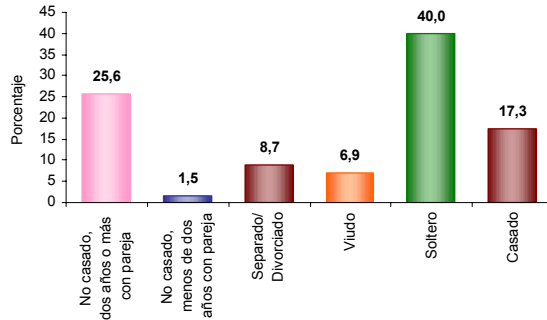
Coordinador General
Dr. Luis Hernando Páez Carrero

Equipo de Coordinadores
Edgar Sardi Perea
Francisco Arboleda H.
Wilinton Buriticá Macías
Carlos Sánchez Rave
Luis Guillermo Ramírez
Luz Maritza Medina
Claudia Helen González
Amadeo Rodríguez C.

ICONTEC
En el mes de julio de 2005, el Instituto Colombiano de Normas Técnicas –ICONTEC– le renovó al DANE la certificación de gestión de la calidad a su Sistema, evaluado y aprobado con base en la norma internacional ISO 9001:2000

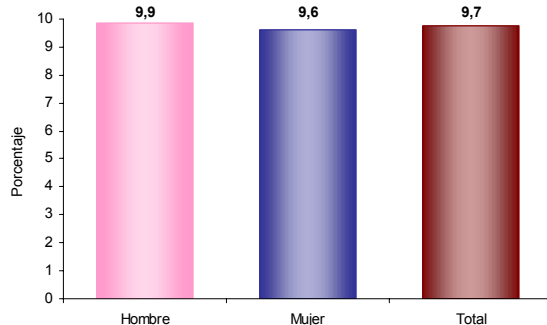
Para mayor información visite nuestra página web
www.dane.gov.co

Estado conyugal



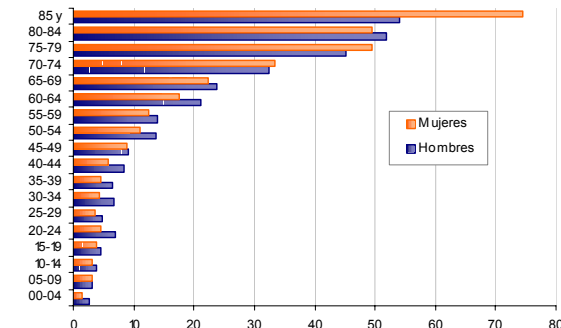
El 27,1% de las personas de 10 años y más de Honda viven en unión libre.

Prevalencia de limitaciones permanentes por sexo



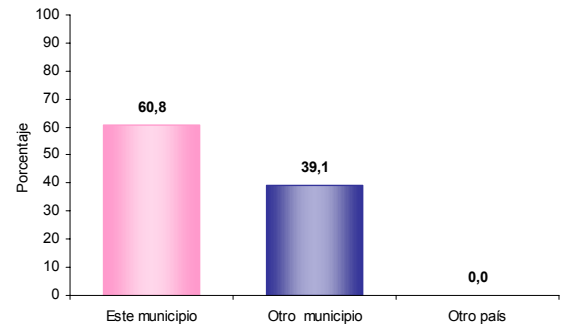
El 9,7% de la población de Honda presenta alguna limitación permanente. El 9,9% en los hombres y el 9,6% en las mujeres.

Prevalencia de limitaciones permanentes por grupos de edad y sexo



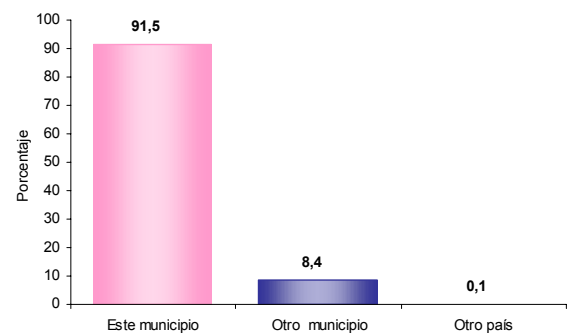
Las limitaciones permanentes aumentan con la edad. El 60% de la población en esta condición se presenta a partir de los 45 años.

Distribución de la población según lugar de nacimiento



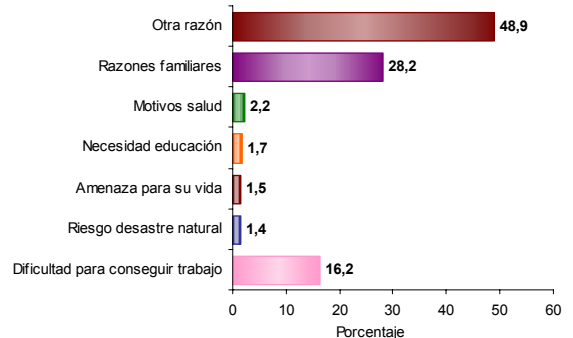
El 39,1% de la población de Honda nació en otro municipio.

Residencia de 5 años antes (población de 5 años o más)



El 8,4% de la población mayor de 4 años residente actualmente en Honda procede de otro municipio y el 0,1% de otro país.

Causa cambio de residencia



El 48,9% de la población de Honda que cambió de residencia en los últimos cinco años lo hizo por otra razón. El 28,2% por razones familiares; el 16,2% por dificultad para conseguir trabajo y el 1,5% por amenaza para su vida.



Reseña Municipal

Alcalde: Fabio Torres Fuentes

Fecha de censo:
26/01/06-06/03/06

Director Departamento
Dr. Ernesto Rojas Morales

Subdirector
Dr. Pedro José Fernández Ayala

Directora de Censos y Demografía
Dra. Carmela Serna Ríos

Coordinador General
Dr. Luis Hernando Páez Carrero

Equipo de Coordinadores
Edgar Sardi Perea
Francisco Arboleda H.
Wilinton Buriticá Macías
Carlos Sánchez Rave
Luis Guillermo Ramírez
Luz Maritza Medina
Claudia Helen González
Amadeo Rodríguez C.

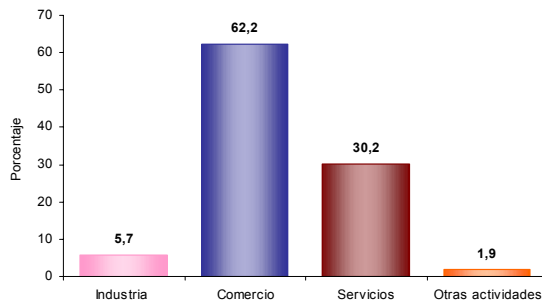
ICONTEC

En el mes de julio de 2005, el Instituto Colombiano de Normas Técnicas –ICONTEC– le renovó al DANE la certificación de gestión de la calidad a su Sistema, evaluado y aprobado con base en la norma internacional ISO 9001:2000

Para mayor información visite nuestra página web
www.dane.gov.co

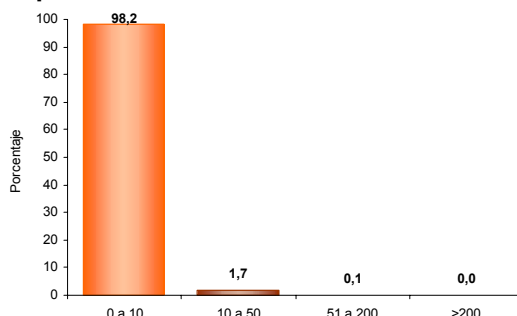
4. Módulo de Económicas

Establecimientos según actividad



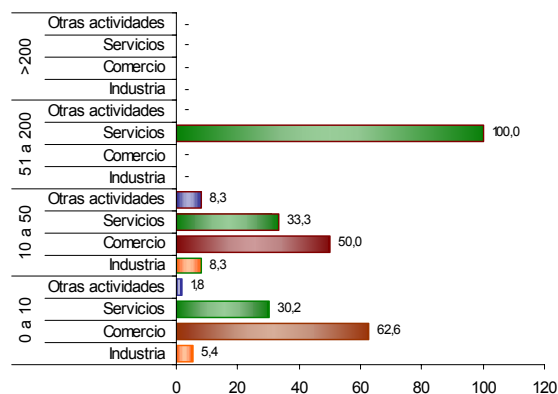
El 5,7% de los establecimientos se dedican a la industria; el 62,2% a comercio; el 30,2% a servicios y el 1,9% a otra actividad.

Establecimientos según escala de personas ocupadas el mes anterior al censo



El 98,2% de los establecimientos ocupó entre 1 y 10 empleos el mes anterior al censo.

Establecimientos según escala de personal por actividad económica



En los establecimientos con mayor número (0 a 10 empleos) el Comercio (62,6%) es la actividad más frecuente y en el grupo de 10 a 50 personas la actividad principal es Comercio (50,0%).