

Resultados Censo Nacional de Población y Vivienda 2018

Valledupar, Cesar

Septiembre 5 de 2019

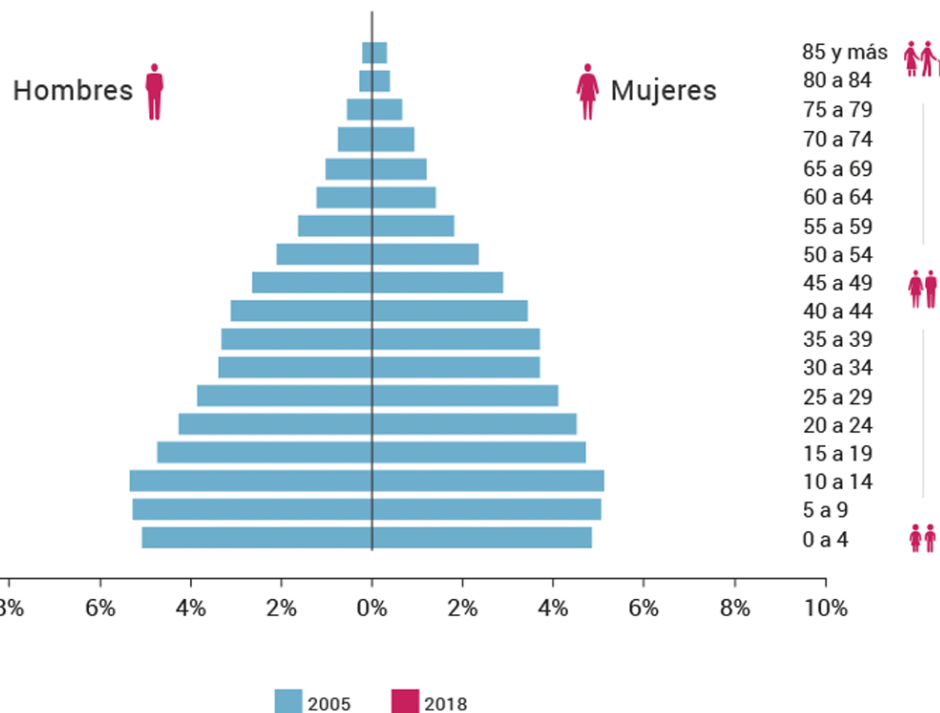


El futuro
es de todos

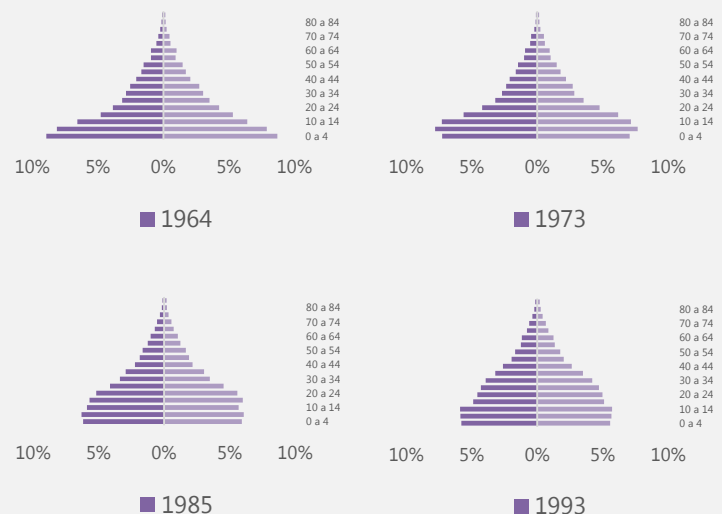
Gobierno
de Colombia

Población censada por sexo y edad

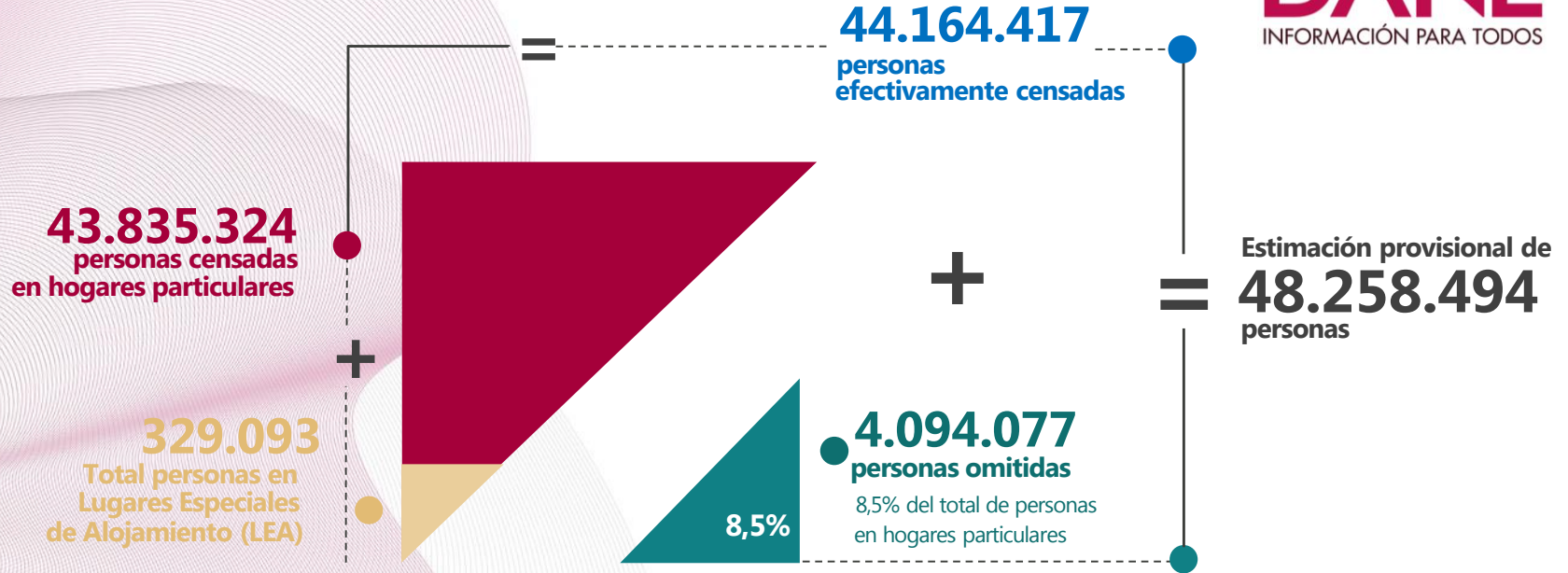
Avance en el proceso de transición demográfica asociado con el marcado cambio en la fecundidad, el descenso de la mortalidad, la acelerada urbanización y el crecimiento económico.



Colombia. Distribución de la población por sexo y edad en los censos históricos



Fuente: DANE – CNPV 2018,



El futuro
es de todos

Gobierno
de Colombia

13.480.729
viviendas
con hogares particulares



14.243.223
hogares
particulares

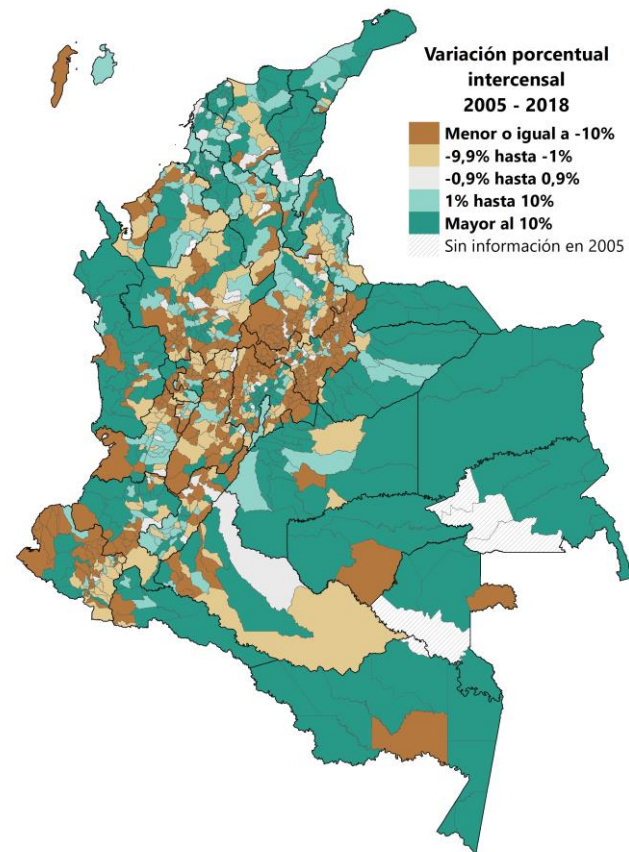
Viviendas, Hogares y Personas (VIHOPE)

- **Incremento** porcentual de **población** del **6,5%** en el periodo intercensal 2005-2018
- Variación porcentual positiva del **34,7%** en **hogares**.
- **En viviendas ocupadas con personas presentes**, se incrementa en **38,4%**, con una variación **promedio anual** de **2,5%**

Colombia, variación porcentual / 2005-2018 por área

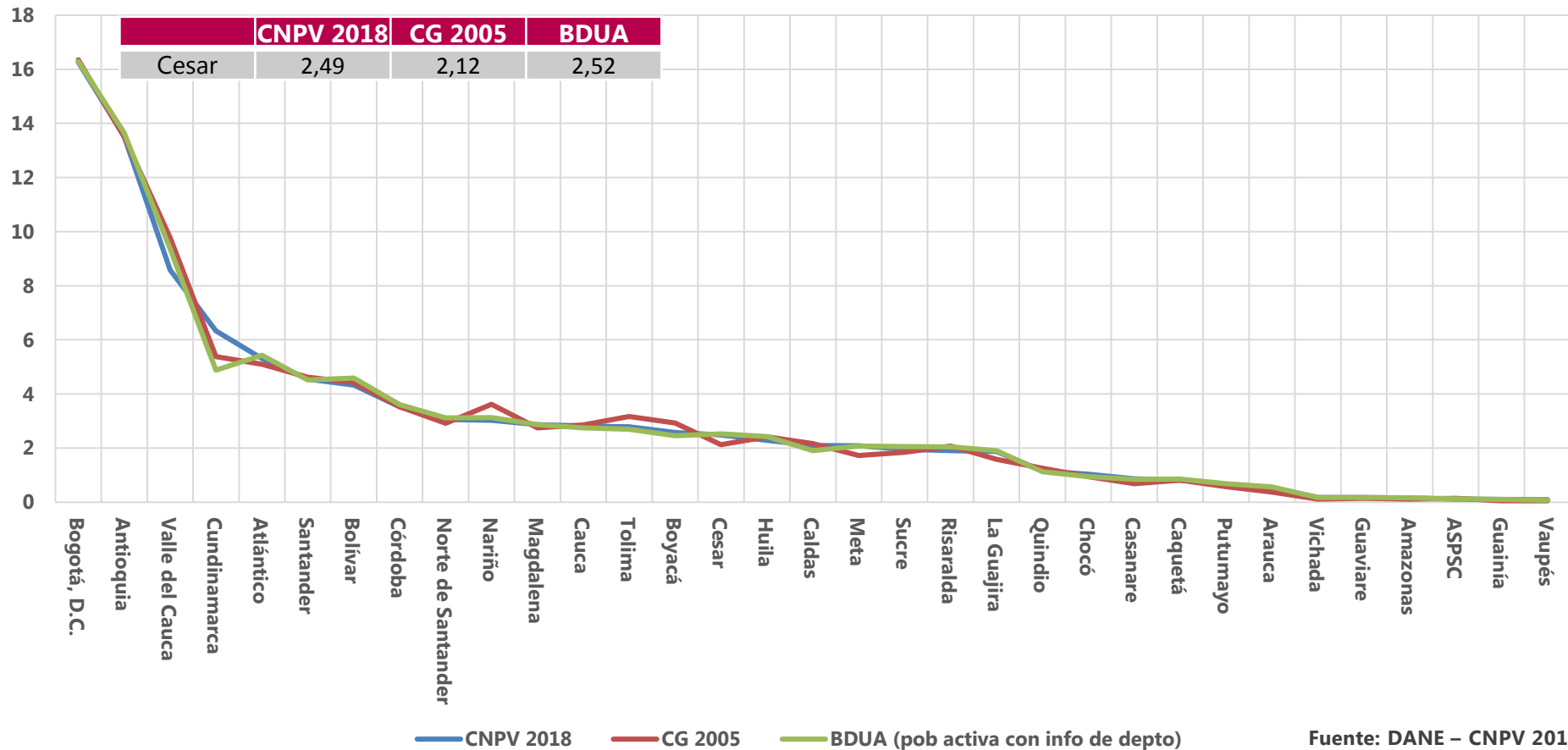
	TOTAL	CABECERA	CENTROS POBLADOS Y RURAL DISPERSO	
TOTAL UNIDADES DE VIVIENDAS CON PERSONAS PRESENTES	2,5	2,6	1,05	Crecimiento Promedio Anual (%)
	38,4	40,80	30,3	Variación (%) periodo intercensal

Colombia. Población censada, variación porcentual intercensal a nivel municipal 2005-2018





Participación relativa de población departamental



CONTRASTE PRELIMINAR CON BDUA

Se muestran las estructuras de población de la base complementada con la base preliminar del CNPV.

Se observan estructuras similares, y una omisión de personas en todas las edades, lo cual permite inferir preliminarmente que no hay una focalización temática de la omisión, sino una población complementada que se parece a la censada y que la omisión se dio en hogares completos y no en personas dentro de los hogares.

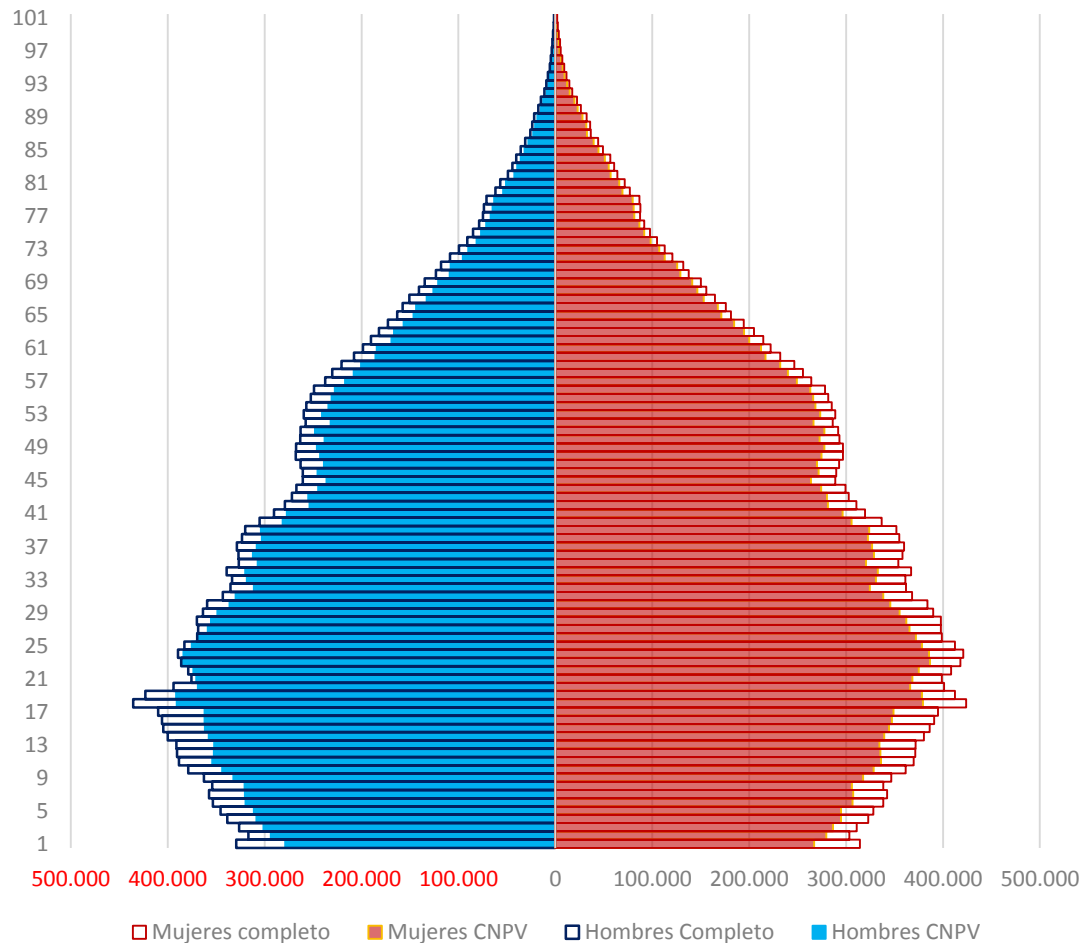
Documento presentado a la CGR en marzo de 2019



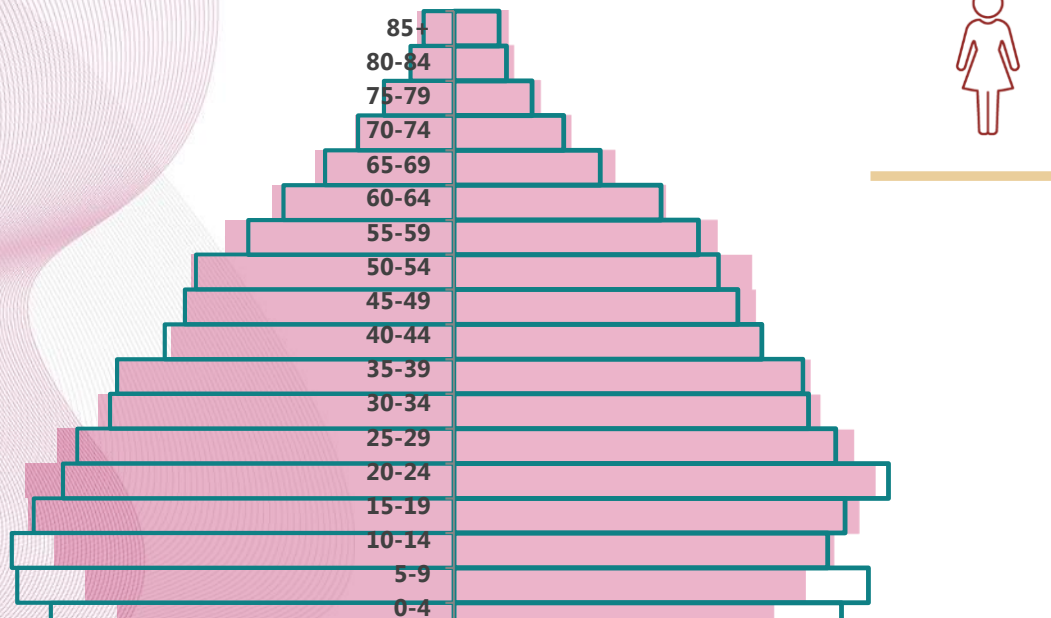
El futuro
es de todos

Gobierno
de Colombia

Estructura de población de la tabla complemento y el CNPV



¿El país que somos es el que creíamos ser a partir de la encuesta de calidad de vida 2018?



El futuro es de todos

6.0%

Gobierno de Colombia

4.0%

2.0%

0.0%

2.0%

4.0%

6.0%

■ ECV 2018 (exp) ■ CNPV 2018

Código departamento	Departamento	Total personas general		Código departamento	Departamento	Total personas general
05	Antioquia	5,974,788		54	Norte de Santander	1,346,806
08	Atlántico	2,342,265		63	Quindío	509,640
11	Bogotá, D.C.	7,181,469		66	Risaralda	839,597
13	Bolívar	1,909,460		68	Santander	2,008,841
15	Boyacá	1,135,698		70	Sucre	864,036
17	Caldas	923,472		73	Tolima	1,228,763
18	Caquetá	359,602		76	Valle del Cauca	3,789,874
19	Cauca	1,243,503		81	Arauca	239,503
20	Cesar	1,098,577		85	Casanare	379,892
23	Córdoba	1,555,596		86	Putumayo	283,197
25	Cundinamarca	2,792,877		88	San Andrés, Prov y SC	48,299
27	Chocó	457,412		91	Amazonas	66,056
41	Huila	1,009,548		94	Guainía	44,431
44	La Guajira	825,364		95	Guaviare	73,081
47	Magdalena	1,263,788		97	Vaupés	37,690
50	Meta	919,129			Vichada	76,642
52	Nariño	1,335,521		Total general		44,164,417

Fuente: DANE – CNPV 2018,

El contraste con BDUA tiene como referente 1.148.020 personas activas con información de departamento, una diferencia de 49.443, un potencial de omisión de apenas el 4.31%

Contenido

- 1. Reporte de cobertura en Cesar.**
- 2. Reporte general del VIHOPE en Cesar y Valledupar.**
- 3. Indicadores demográficos.**
- 4. Reporte de nacimientos y defunciones en EEVV y migración.**
- 5. Hogares según tamaño y distribución de la población, CNPV 2018**
- 6. Viviendas**



1. Reporte de cobertura de las unidades o predios censados con respecto al marco censal en Cesar y municipios – CNPV 2018

Cesar	
Cobertura en unidades / predios	394.713
Marco Censal	297.833
Porcentaje con relación al marco	132,5%

MUNICIPIO	COBERTURA UNIDADES / PREDIOS	MARCO CENSAL	%	MUNICIPIO	COBERTURA UNIDADES / PREDIOS	MARCO CENSAL	%
VALLEDUPAR	154.075	120.599	127,8%	LA GLORIA	6.173	5.689	108,5%
AGUACHICA	37.948	29.197	130,0%	LA JAGUA DE IBIRICO	16.372	12.123	135,0%
AGUSTÍN CODAZZI	20.565	17.378	118,3%	MANAURE	3.236	2.373	136,4%
ASTREA	5.878	5.022	117,0%	PAILITAS	7.419	5.867	126,5%
BECERRIL	7.085	5.241	135,2%	PELAYA	8.066	6.200	130,1%
BOSCONIA	12.934	10.062	128,5%	RÍO DE ORO	5.960	5.039	118,3%
CHIMICHAGUA	10.834	9.526	113,7%	LA PAZ	8.469	7.233	117,1%
CHIRIGUANÁ	10.847	9.711	111,7%	SAN ALBERTO	9.112	6.580	138,5%
CURUMANÍ	14.089	11.700	120,4%	SAN DIEGO	6.358	5.397	117,8%
EL COPEY	10.426	8.761	119,0%	SAN MARTÍN	8.343	7.488	111,4%
EL PASO	15.170	14.180	107,0%	TAMALAMEQUE	6.089	5.259	115,8%
GAMARRA	4.707	3.919	120,1%	PUEBLO BELLO	3.283	2.213	148,4%
GONZÁLEZ	1.275	1.125	113,3%				

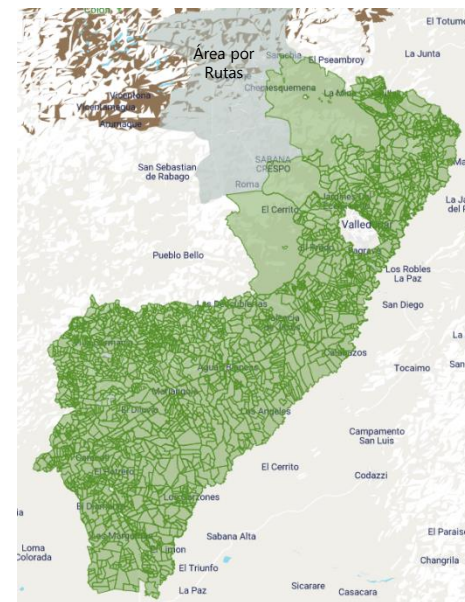
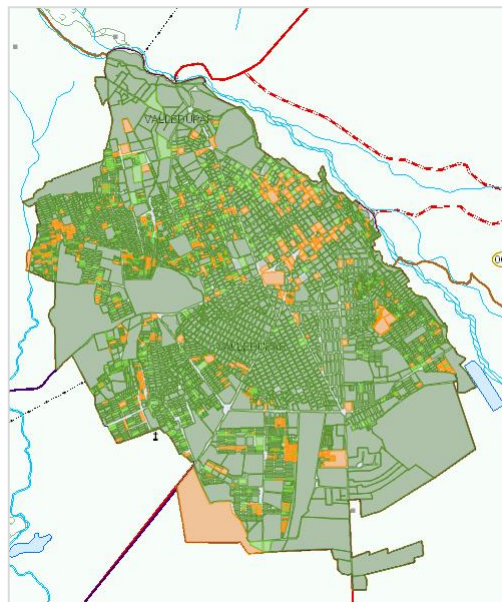
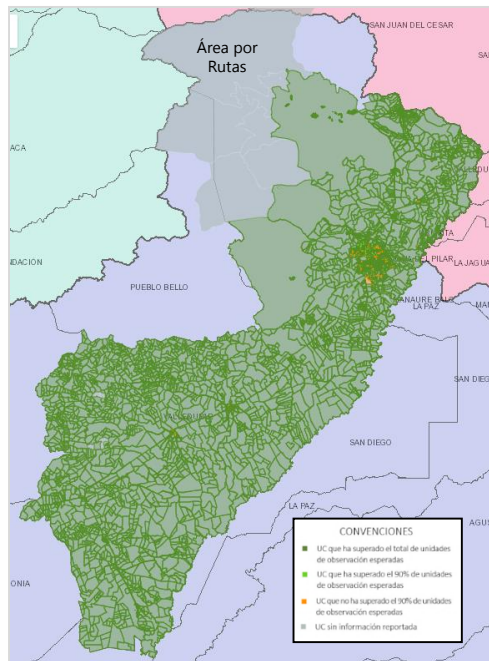


Valledupar

(Cabecera)

(Centros poblados)

(Rural disperso)



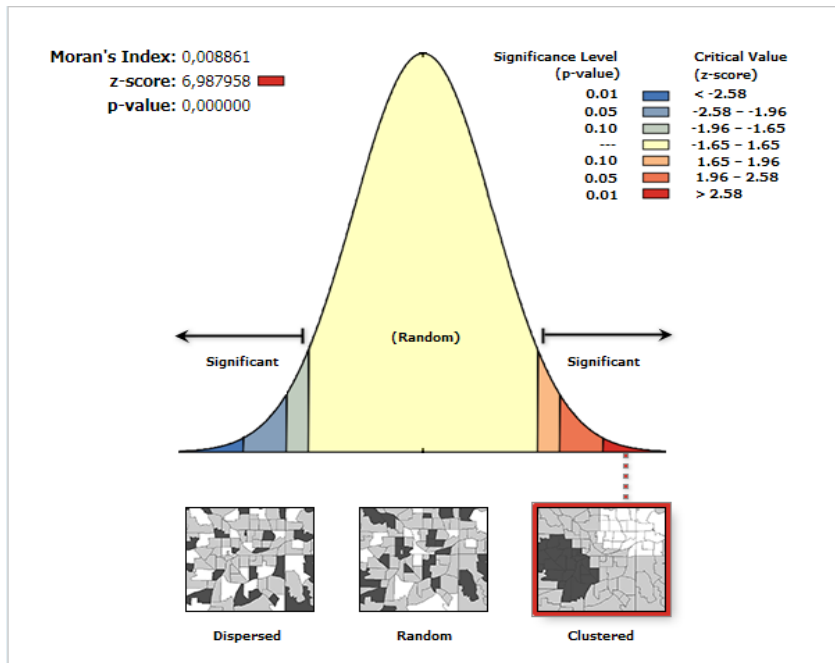
	Valor
Unidades de cobertura reportadas	9.125
Unidades transmitidas	147.003
Unidades de observación esperadas	116.934

	Valor
Unidades de cobertura reportadas	4.245
Unidades transmitidas	125.728
Unidades de observación esperadas	106.548

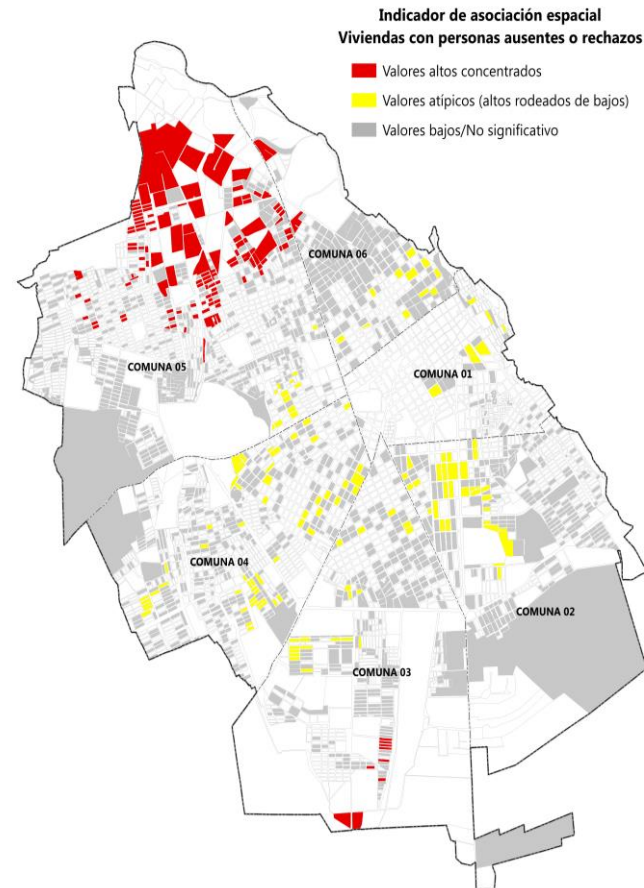
	Valor
Unidades de cobertura reportadas	1.425
Unidades transmitidas	12.842
Unidades de observación esperadas	6.902

	Valor
Unidades de cobertura reportadas	3.455
Unidades transmitidas	8.433
Unidades de observación esperadas	3.484

Las unidades de cobertura (UC), viviendas ocupadas con personas ausentes (VOCPA), no se distribuyen de manera aleatoria ni dispersa.



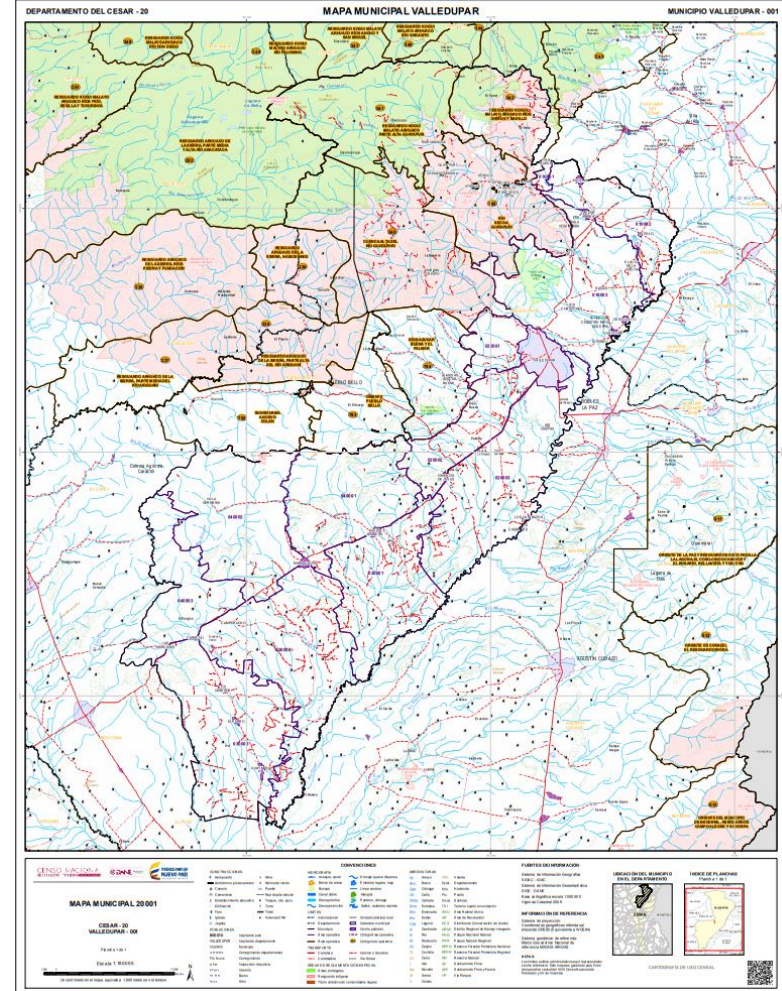
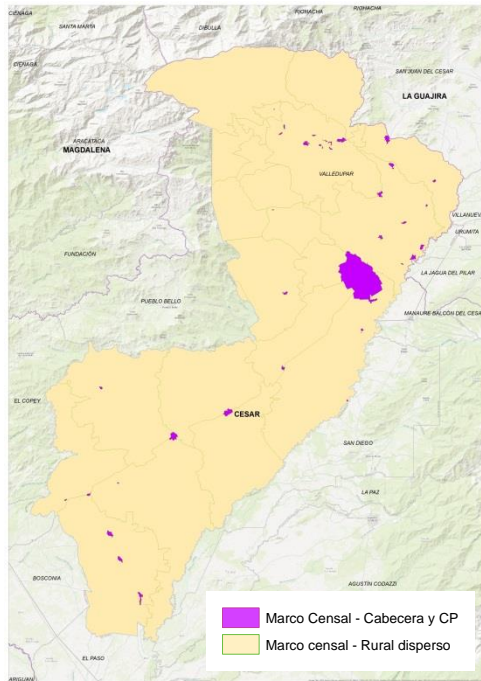
Given the z-score of 6.98795769859, there is a less than 1% likelihood that this clustered pattern could be the result of random chance.



Marco censal: Valledupar

El DANE diseñó y dispuso un marco de referencia espacial (Marco) para la planeación y ejecución de la operación en campo.

Esta base se generó tomando como referencia el marco de catastro nacional, la interpretación de imágenes satelitales y el conteo focalizado en campo de edificaciones nuevas.



2. Reporte general del VIHOPE en Cesar y Valledupar- CNPV 2018 y CG 2005

- Reporte de Viviendas con personas presentes, hogares particulares y Lugares Especiales de Alojamiento

Entidad Territorial	Total Hogares Particulares		Total Viviendas Ocupadas con personas presentes		Total Lugares Especiales de Alojamiento (LEA)		Personas por hogar (promedio)	
	CNPV 2018	CG 2005	CNPV 2018	CG 2005	CNPV 2018	CG 2005	CNPV 2018	CG 2005
Colombia	14.243.223	10.570.899	13.480.729	9.742.928	9.606	7.075	3,1	3,9
Cesar	316.717	199.110	296.535	190.992	99	103	3,5	4,4
Valledupar	127.587	78.165	121.534	75.813	47	26	3,6	4,4

- Reporte de personas

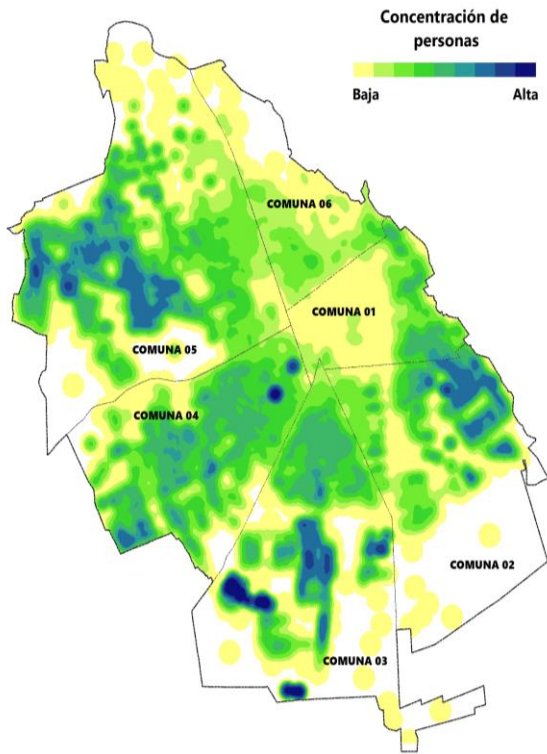
Entidad Territorial	Total Personas censadas		Total Personas censadas en Hogares particulares		Total Personas censadas en LEA	
	CNPV 2018	CG 2005	CNPV 2018	CG 2005	CNPV 2018	CG 2005
Colombia	44.164.417	41.468.384	43.835.324	41.174.853	329.093	293.531
Cesar	1.098.577	878.437	1.093.583	874.797	4.994	3.640
Valledupar	459.349	348.990	455.636	346.125	3.713	2.865



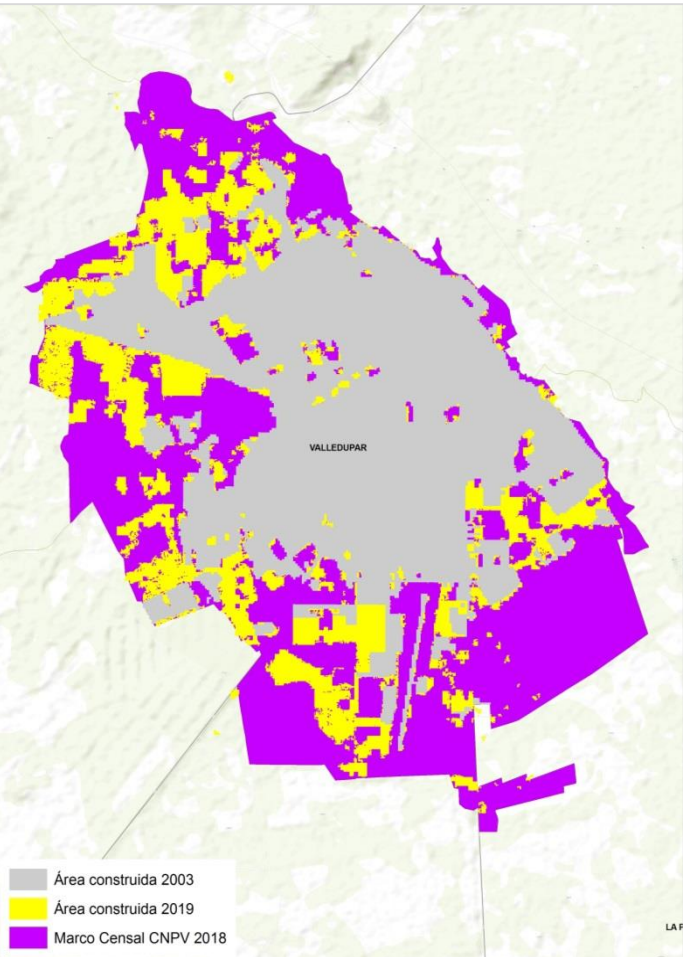
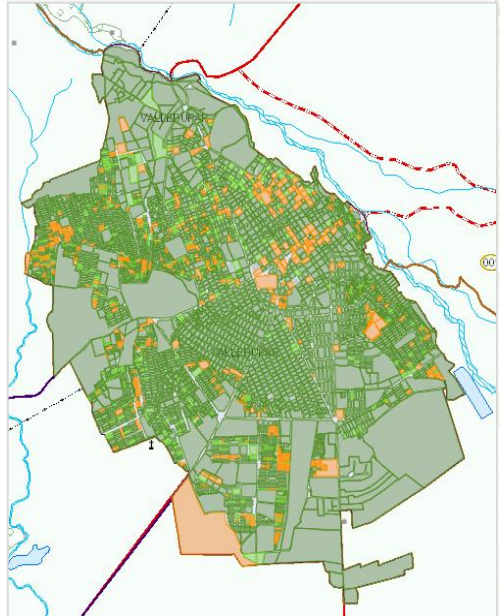
El futuro
es de todos

Gobierno
de Colombia

Concentración de la población cabecera en Valledupar

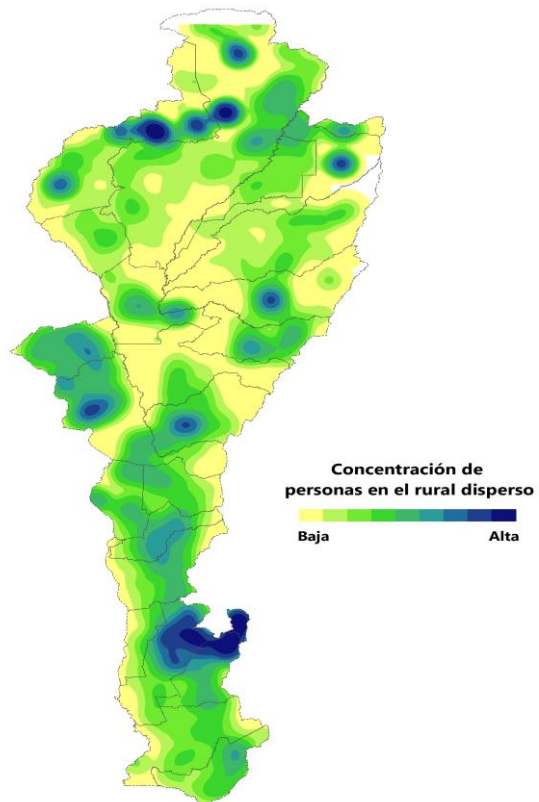


Las áreas construidas en el periodo 2003-2019 se encuentran con cobertura del CNPV

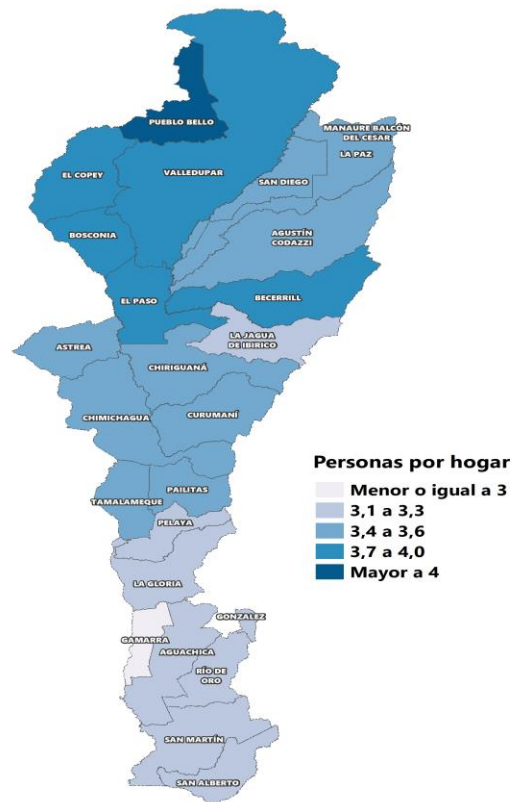




Concentración de la población rural dispersa en Cesar

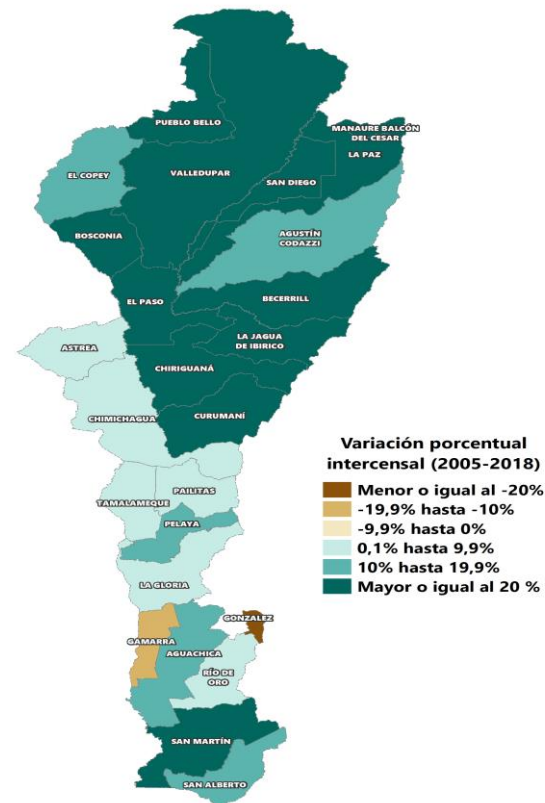


Personas por Hogar en Cesar



Variación porcentual de viviendas, hogares y personas entre el CG2005 y CNPV 2018, de los municipios de la Provincia Norte

Provincia:	NORTE		
Municipio	Viviendas ocupadas con personas presentes	Hogares	Personas en Hogares particulares
20001 - Valledupar	60,3%	63,2%	31,6%
20013 - Agustín Codazzi	36,4%	37,8%	12,2%
20443 - Manaure Balcón del Cesar	50,7%	50,0%	35,4%
20570 - Pueblo Bello	57,6%	59,5%	34,7%
20621 - La Paz	52,6%	64,1%	26,8%
20750 - San Diego	61,5%	71,8%	38,9%



El futuro es de todos

Gobierno de Colombia

3. Indicadores Demográficos CNPV 2018 y CG 2005

INDICADORES DEMOGRÁFICOS	Colombia		Cesar		Valledupar	
	CNPV 2018	CG 2005	CNPV 2018	CG 2005	CNPV 2018	CG 2005
Porcentaje de hombres	48,8%	49,0%	49,5%	49,9%	48,7%	48,3%
Porcentaje de mujeres	51,2%	51,0%	50,5%	50,1%	51,3%	51,7%
Relación de masculinidad	95,5	96,2	98,0	99,5	95,0	93,4
Índice de dependencia demográfica	46,5	58,8	56,5	71,6	51,8	63,6
Índice de envejecimiento	40,4	20,5	21,8	12,7	22,2	12,3
Relación niños mujer	25,6	36,8	35,3	49,6	32,8	42,3
Población entre 0 y 14 años (%)	22,6%	30,7%	29,6%	37,0%	27,9%	34,6%
Población entre 15 y 64 años (%)	68,3%	63,0%	63,9%	58,3%	65,9%	61,1%
Población mayor a 65 (%)	9,1%	6,3%	6,4%	4,7%	6,2%	4,3%

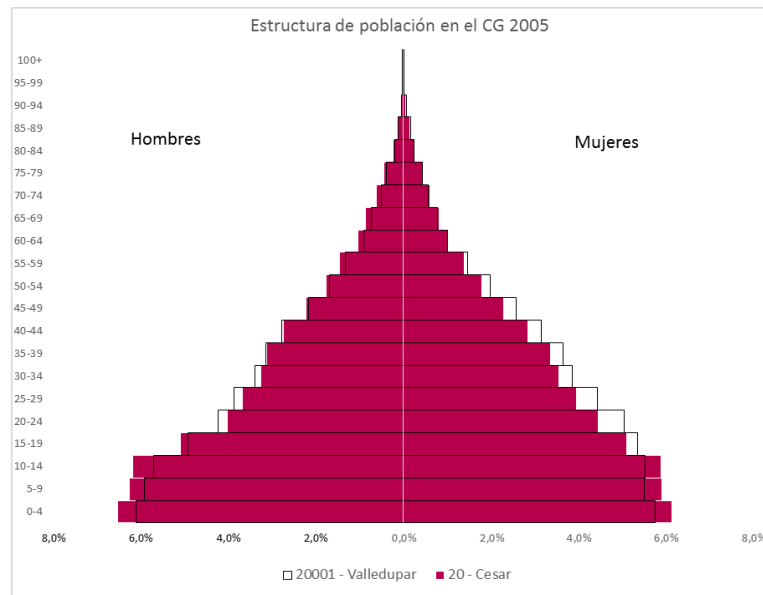
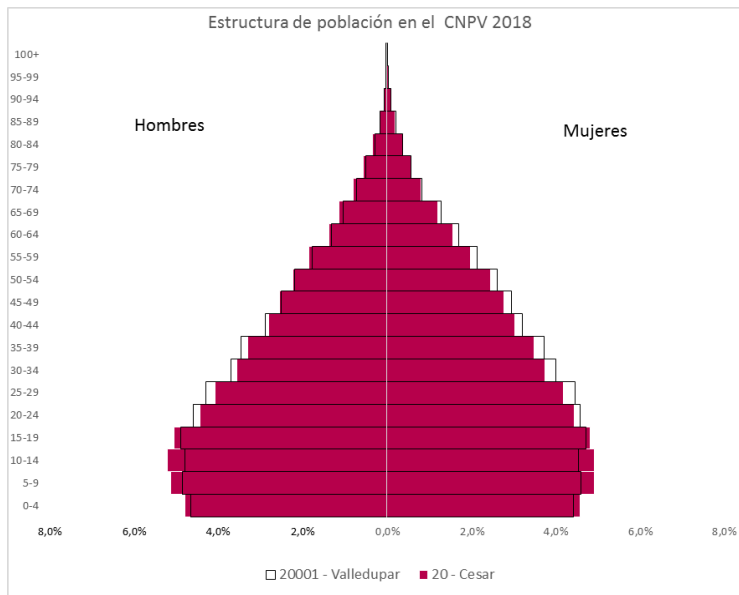
Según los resultados definitivos del CNPV 2018 en Valledupar:

- La población de sexo masculino corresponde a 48,7% del total poblacional.
- La razón de masculinidad es 95. Es decir, por cada 100 mujeres que residen en el municipio hay 95 hombres.

Según los resultados definitivos del CG 2005 en Valledupar:

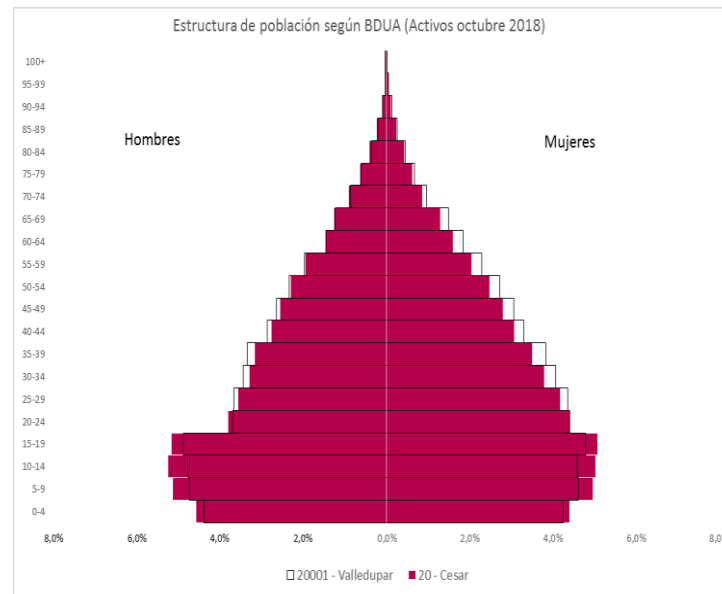
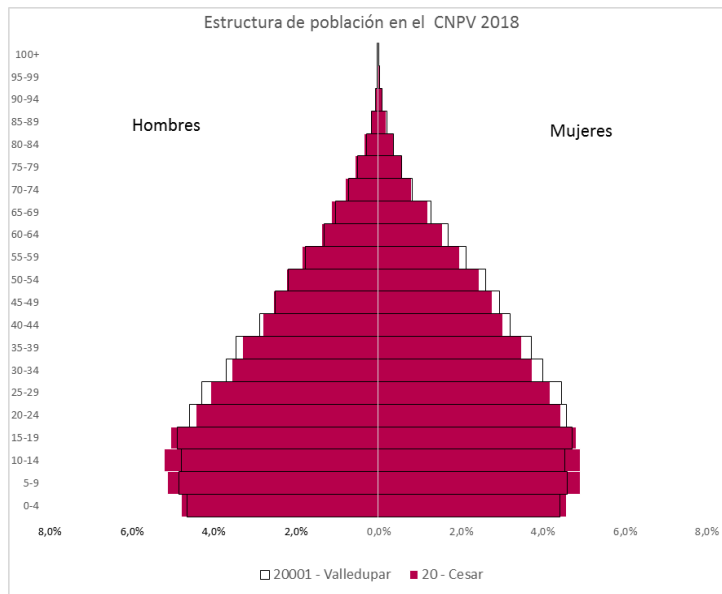
- La población de sexo masculino corresponde a 48,3% del total poblacional.
- La razón de masculinidad es 93,4 hombres por cada 100 mujeres.

Estructura por grupos quinquenales de edad CNPV 2018 y CG 2005



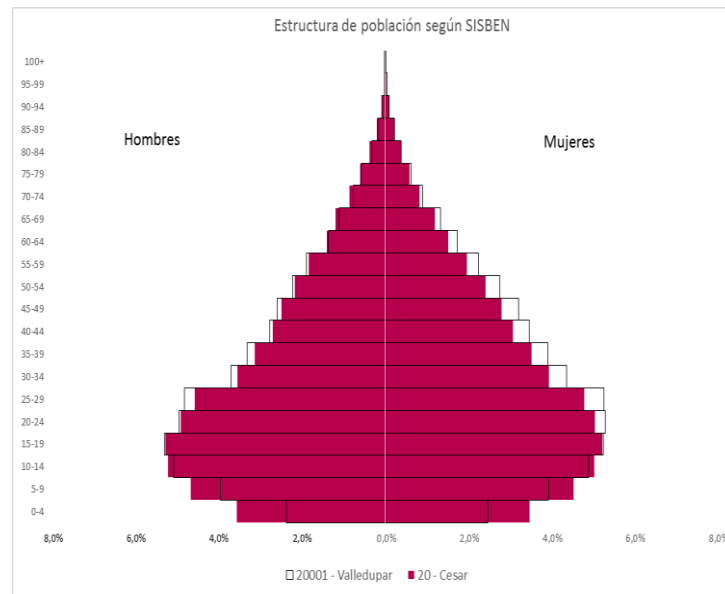
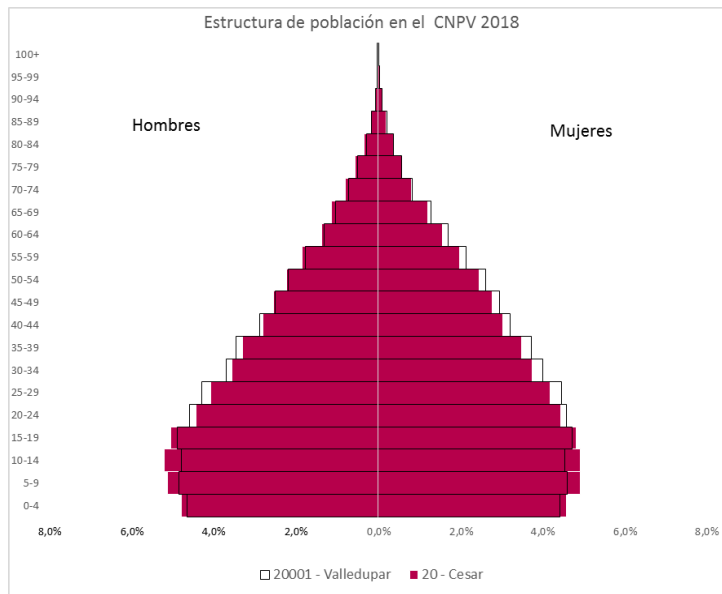
Cambio en la forma de la pirámide de población. Reducción de la base y ensanchamiento de la cúspide, indica reducción de la tasa de natalidad.

Estructura por grupos quinquenales de edad CNPV 2018 y BDUA



Fuente	Entidad territorial	Total Personas	Hombres	Mujeres
BDUA	Cesar	1.148.020	559.827	588.193
	Valledupar	491.233	234.238	256.995
CNPV 2018	Cesar	1.098.577	543.838	554.739
	Valledupar	459.349	223.735	235.614

Estructura por grupos quinquenales de edad CNPV 2018 y SISBEN



Fuente	Entidad territorial	Total Personas	Hombres	Mujeres
SISBEN	Cesar	1.059.647	521.174	538.473
	Valledupar	359.746	171.237	188.509
CNPV 2018	Cesar	1.098.577	543.838	554.739
	Valledupar	459.349	223.735	235.614

4. Reporte de nacimientos, defunciones y migración (2005 – 2018)

Reporte de nacimientos y defunciones en EEVV, Cesar (2005 – 2018Pr)

- Nacimientos (acumulado periodo 289.553)

MUNICIPIO DE RESIDENCIA HABITUAL DE LA MADRE	2005	2006	2007	2008	2009	2010	2011	2012	2013	2014	2015	2016	2017	2018Pr
Cesar	20.035	20.427	19.811	20.544	20.248	18.213	20.006	19.820	19.798	20.598	19.807	19.439	19.134	20.785
Extranjero	0	1	0	5	0	0	2	3	0	2	2	7	3	1
Resto del país	458	481	651	758	733	660	647	669	769	864	1.063	1.094	981	1.034
Total	20.493	20.909	20.462	21.307	20.981	18.873	20.655	20.492	20.567	21.464	20.872	20.540	20.118	21.820

- Defunciones (acumulado periodo 99.181)

MUNICIPIO DE RESIDENCIA HABITUAL	2005	2006	2007	2008	2009	2010	2011	2012	2013	2014	2015	2016	2017	2018Pr
Cesar	2.939	2.813	3.064	3.337	3.209	3.182	3.122	2.992	3.263	3.493	3.809	3.854	3.802	4.236
Extranjero	0	23	6	0	0	2	1	0	1	0	2	1	2	8
Resto del país	3.240	3.048	3.394	3.607	3.550	3.539	3.381	3.239	3.549	3.868	4.249	4.290	4.287	4.779
Total	6.179	5.884	6.464	6.944	6.759	6.723	6.504	6.231	6.813	7.361	8.060	8.145	8.091	9.023

*Pr: Preliminar

Fuente: DANE - EEVV

4. Reporte de nacimientos, defunciones y migración (2005 – 2018)

Reporte de nacimientos y defunciones en EEVV, Valledupar (2005 – 2018Pr)

- Nacimientos (acumulado periodo 180.812)

MUNICIPIO DE RESIDENCIA HABITUAL DE LA MADRE	2005	2006	2007	2008	2009	2010	2011	2012	2013	2014	2015	2016	2017	2018Pr
Valledupar	8.810	8.736	9.091	9.070	9.282	8.612	9.362	9.424	9.442	9.777	9.415	9.459	8.722	9.486
Cesar	1.702	1.943	1.857	2.402	2.717	2.698	3.441	3.615	4.141	4.479	4.492	4.792	4.865	5.090
Resto del país o extranjero	135	174	189	314	322	241	208	196	330	341	421	345	351	323
Total	10.647	10.853	11.137	11.786	12.321	11.551	13.011	13.235	13.913	14.597	14.328	14.596	13.938	14.899

- Defunciones (acumulado periodo 31.776)

MUNICIPIO DE RESIDENCIA HABITUAL	2005	2006	2007	2008	2009	2010	2011	2012	2013	2014	2015	2016	2017	2018Pr
Valledupar	1.111	1.104	1.237	1.430	1.448	1.372	1.385	1.389	1.442	1.559	1.724	1.843	1.686	1.845
Cesar	418	458	438	468	445	411	469	489	574	684	770	732	755	863
Resto del país o extranjero	129	150	184	159	190	184	139	143	202	293	334	342	366	412
Total	1.658	1.712	1.859	2.057	2.083	1.967	1.993	2.021	2.218	2.536	2.828	2.917	2.807	3.120

*Pr: Preliminar

Fuente: DANE - EEVV

4. Reporte de nacimientos, defunciones y migración (2005 – 2018)

Resumen de la migración interna (intradepartamental) entre Cesar y Valledupar.

Migración de 5 años			Migración de 12 meses		
Inmigrantes a Valledupar	Emigrantes de Valledupar	SNM	Inmigrantes a Valledupar	Emigrantes de Valledupar	SNM
5573	6508	-935	1316	2328	-1012



Principales destinos de los emigrantes desde Valledupar hacia los demás municipios de Cesar

Divipola	Municipio	Emigrantes 12 meses
20013	AGUSTIN CODAZZI	297
20250	EL PASO	208
20621	LA PAZ	196
20011	AGUACHICA	163
20060	BOSCONIA	149
20750	SAN DIEGO	149
20045	BECERRIL	126
20175	CHIMICHAGUA	112
20443	MANAURE	112
20178	CHIRIGUANA	106

Divipola	Municipio	Emigrantes 5 años
20013	AGUSTIN CODAZZI	725
20250	EL PASO	667
20621	LA PAZ	664
20060	BOSCONIA	454
20011	AGUACHICA	400
20045	BECERRIL	348
20443	MANAURE	337
20570	PUEBLO BELLO	326
20400	LA JAGUA DE IBIRICO	325
20175	CHIMICHAGUA	319

4. Reporte de nacimientos, defunciones y migración (2005 – 2018)

Principales orígenes de los inmigrantes en Valledupar desde otros municipios de Cesar

Divipola	Municipio	Inmigrantes 12 meses
20013	AGUSTIN CODAZZI	168
20060	BOSCONIA	129
20011	AGUACHICA	106
20250	EL PASO	78
20621	LA PAZ	78
20045	BECERRIL	76
20570	PUEBLO BELLO	76
20238	EL COPEY	74
20400	LA JAGUA DE IBIRICO	70
20175	CHIMICHAGUA	66



Divipola	Municipio	Inmigrantes 5 años
20013	AGUSTIN CODAZZI	778
20060	BOSCONIA	598
20011	AGUACHICA	350
20238	EL COPEY	340
20250	EL PASO	330
20400	LA JAGUA DE IBIRICO	330
20032	ASTREA	328
20175	CHIMICHAGUA	327
20621	LA PAZ	312
20178	CHIRIGUANA	311



4. Reporte de nacimientos, defunciones y migración (2005 – 2018)

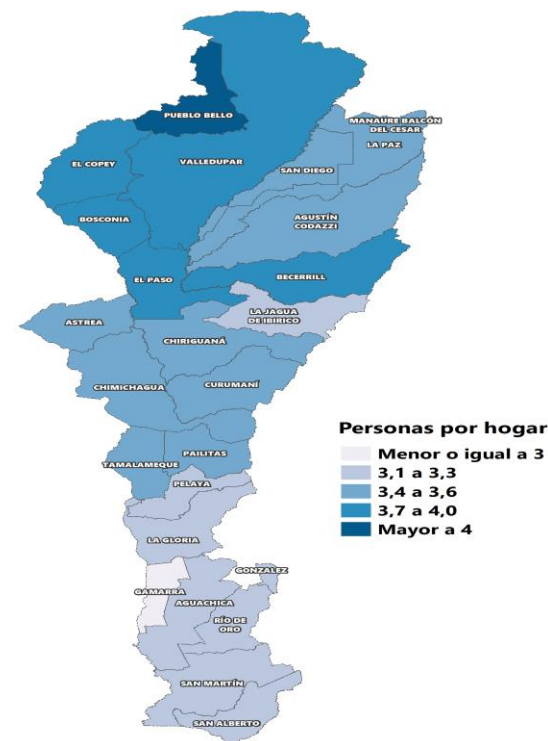
Inmigración desde Venezuela hacia Valledupar y Otros Municipios del Departamento de Cesar

Inmigrantes desde Venezuela		
Hace 12 meses	Valledupar	10.325
	Otros municipios de Cesar	9.281
	Total	19.606
Hace 5 años	Valledupar	21.164
	Otros municipios de Cesar	19.878
	Total	41.042

5. Hogares según tamaño y distribución de la población, CNPV 2018 y CG 2005

Porcentaje de hogares según la cantidad de personas que residen en ellos.

Tamaño del hogar	Municipio/ Departamento	Número de personas en el hogar					
		1	2	3	4	5	6 o más
CNPV 2018	Colombia	18,6%	21,8%	23,3%	19,5%	9,6%	7,3%
	Cesar	14,6%	17,8%	21,7%	21,1%	13,3%	11,5%
	Valledupar	12,7%	16,6%	21,5%	22,4%	14,4%	12,3%
CG 2005	Colombia	11,1%	15,2%	19,9%	20,6%	14,9%	18,3%
	Cesar	8,9%	11,8%	16,7%	19,1%	16,8%	26,7%
	Valledupar	7,1%	11,3%	17,0%	20,7%	18,1%	25,9%



Fuente: DANE – CNPV2018 – CG2005

6. Viviendas

Cobertura de acceso a servicios públicos, CNPV 2018 y CG 2005

Porcentaje de viviendas que tienen cobertura a energía eléctrica, acueducto, gas, recolección de basuras e internet.

Información de Viviendas	Municipio/ Departamento	Cobertura de Servicios Públicos Domiciliarios					
		Energía eléctrica	Acueducto	Alcantarillado	Gas*	Recolección basuras	Internet*
CNPV 2018	Colombia	96,3%	86,4%	76,6%	67,3%	81,6%	43,8%
	Cesar	94,4%	84,6%	73,9%	65,2%	77,2%	25,9%
	Valledupar	96,0%	88,8%	81,7%	80,9%	88,8%	44,7%
CG 2005	Colombia	93,5%	83,3%	73,0%	40,4%	ND	ND
	Cesar	88,9%	81,8%	65,4%	40,3%	ND	ND
	Valledupar	93,1%	91,7%	83,7%	70,6%	ND	ND

ND: No disponible

* El denominador **no incluye** las viviendas en las que no se respondió a esta pregunta, es decir, no incluye "sin información"

Fuente: DANE – CNPV2018 – CG2005



El futuro
es de todos

Gobierno
de Colombia



@DANEColombia



@DANE_Colombia



/DANEColombia



/DANEColombia

www.dane.gov.co

Comparación CNPV 2018 – Maestro facturación, Cesar

Comparación entre las unidades de vivienda residenciales (CNPV 2018) y el conteo de las conexiones de energía (maestro de facturación) desagregado por estratos

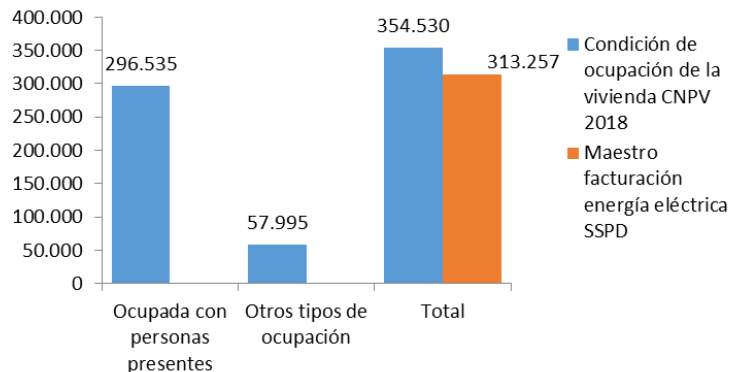
Valores globales – Cesar

296.535	Viviendas ocupadas con personas presentes – CNPV 2018
278.477	Viviendas con energía eléctrica que declararon estrato – CNPV 2018
270.907	Viviendas con energía eléctrica que declararon estrato (1, 2, 3, 4, 5, 6) – CNPV 2018(*)
313.257	Conexiones residenciales según maestro de facturación de energía.

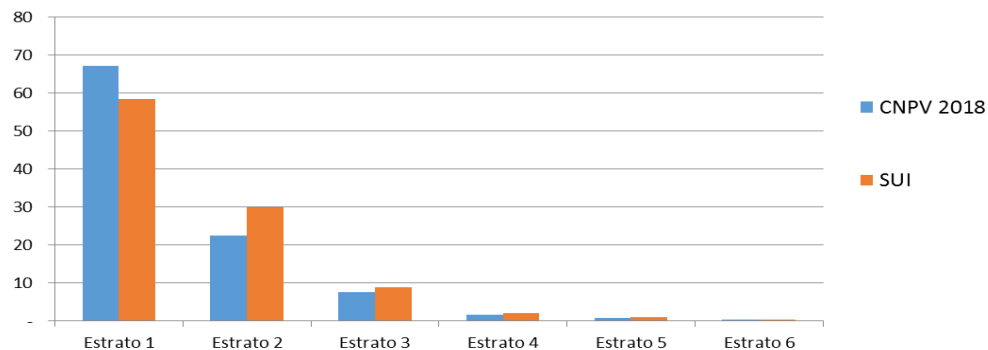
(*) 1.480 viviendas no saben estrato

	% Unidades de vivienda CNPV 2018 con energía eléctrica	% Maestro facturación energía eléctrica SSPD*	Diferencia
Estrato 1	67,26	58,35	8,9
Estrato 2	22,45	29,81	-7,4
Estrato 3	7,63	8,74	-1,1
Estrato 4	1,69	1,92	-0,2
Estrato 5	0,78	0,93	-0,2
Estrato 6	0,20	0,26	-0,1
	100	100	

CESAR



Total viviendas departamental con personas presentes con energía eléctrica por estrato y el total de suscriptores a energía eléctrica según el maestro de facturación



6. Viviendas

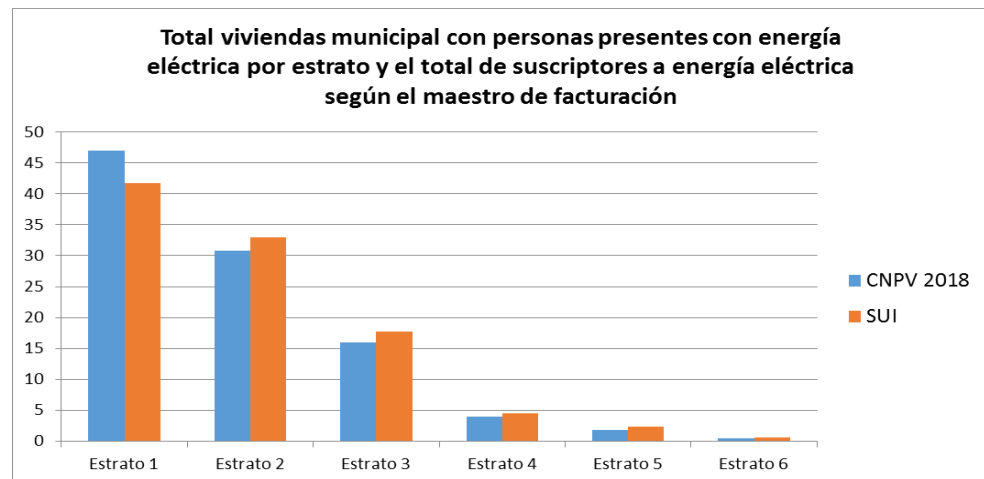
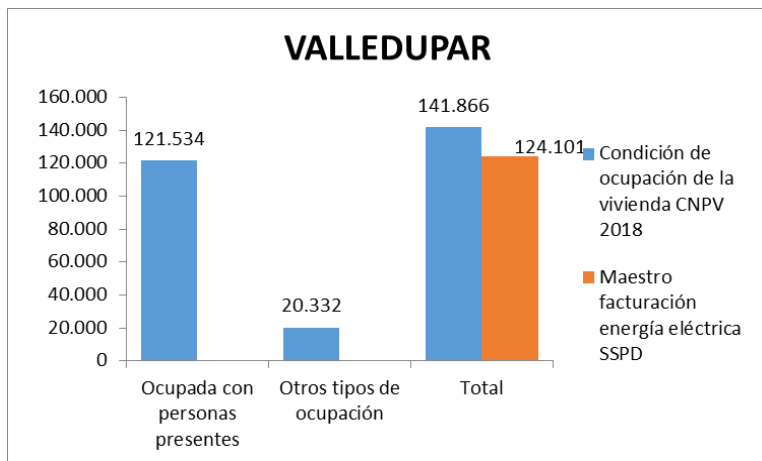
Comparación CNPV 2018 – Maestro facturación, Valledupar

Comparación entre las unidades de vivienda residenciales (CNPV) y el conteo de las conexiones de energía (maestro de facturación) desagregado por estratos

Valores globales – Valledupar	
121.534	Viviendas ocupadas con personas presentes – CNPV 2018
116.204	Viviendas con energía eléctrica que declararon estrato – CNPV 2018
113.326	Viviendas con energía eléctrica que declararon estrato (1, 2, 3, 4, 5, 6) – CNPV 2018 ^(*)
124.101	Conexiones residenciales según maestro de facturación de energía.

(*) 430 viviendas no saben estrato

	% Unidades de vivienda CNPV 2018 con energía eléctrica	% Maestro facturación energía eléctrica SSPD*	Diferencia
Estrato 1	47,02	41,79	5,2
Estrato 2	30,78	32,92	-2,1
Estrato 3	16,00	17,78	-1,8
Estrato 4	3,90	4,51	-0,6
Estrato 5	1,84	2,35	-0,5
Estrato 6	0,46	0,65	-0,2
	100	100	



6. Viviendas

Condición de Ocupación de la Vivienda – Cesar y Valledupar

Entidad Territorial	Clase Geográfica	Condición de ocupación de la vivienda			
		Ocupada con personas presentes	Ocupada con todas las personas ausentes	Unidades de vivienda de uso temporal	Desocupada
Colombia	Total	13.480.729	439.017	788.763	1.362.384
	Cabecera Municipal	10.544.300	341.265	352.153	930.214
	Centro poblado y rural disperso	2.936.429	97.752	436.610	432.170
Cesar	Total	296.535	9.047	16.522	32.426
	Cabecera Municipal	225.995	7.100	5.695	22.858
	Centro poblado y rural disperso	70.540	1.947	10.827	9.568
Valledupar	Total	121.534	5.320	4.337	10.675
	Cabecera Municipal	106.679	5.232	1.164	8.828
	Centro poblado y rural disperso	14.855	88	3.173	1.847



Resultados Censo Nacional de Población y Vivienda 2018

Valledupar, Cesar

Septiembre 5 de 2019



El futuro
es de todos

Gobierno
de Colombia



@DANEColombia



@DANE_Colombia



/DANEColombia



/DANEColombia

www.dane.gov.co