

Resultados Censo Nacional de Población y Vivienda 2018

Sogamoso, Tunja, Boyacá

Julio 26 de 2019

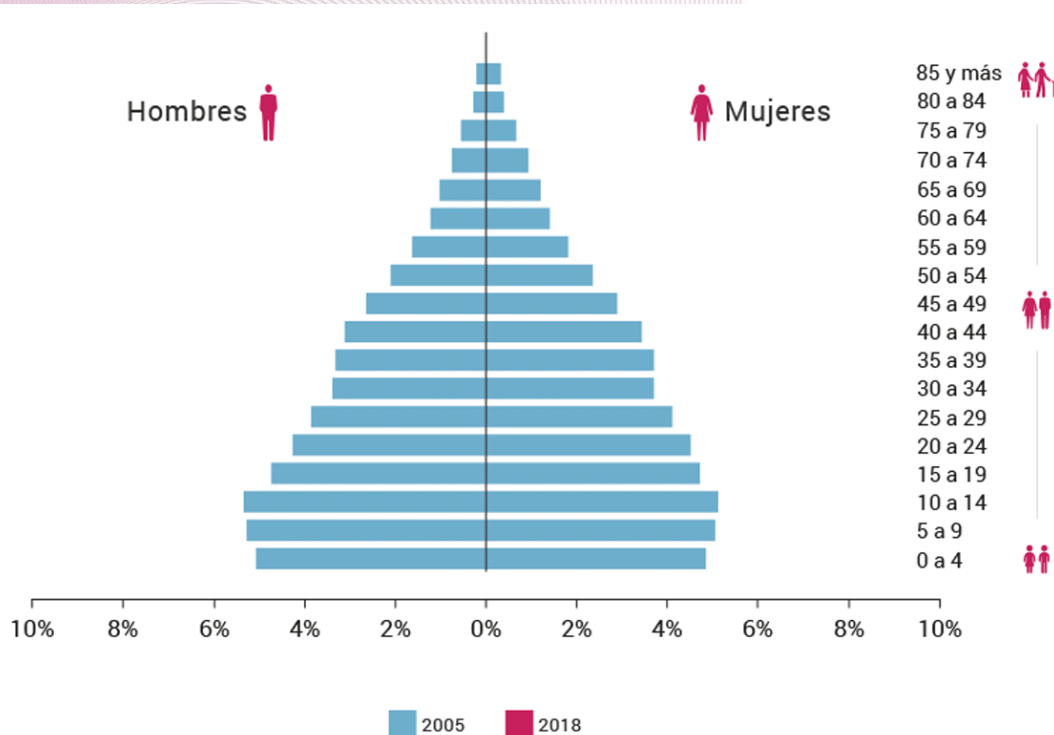


El futuro
es de todos

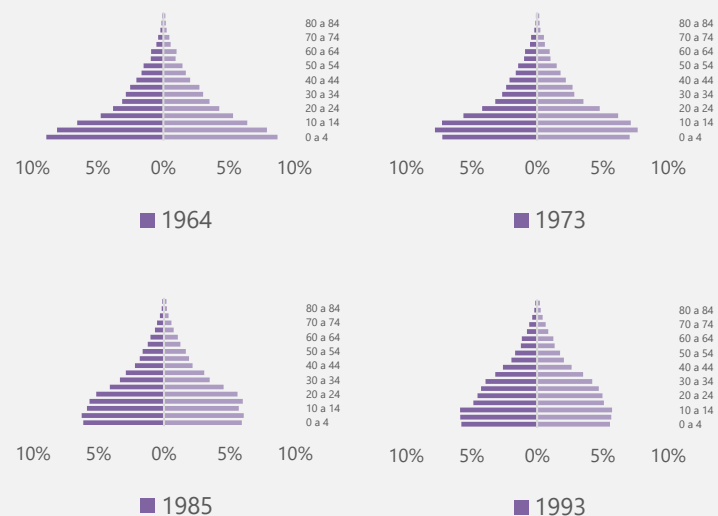
Gobierno
de Colombia

Población censada por sexo y edad

Avance en el proceso de transición demográfica asociado con el marcado cambio en la fecundidad, el descenso de la mortalidad, la acelerada urbanización y el crecimiento económico.

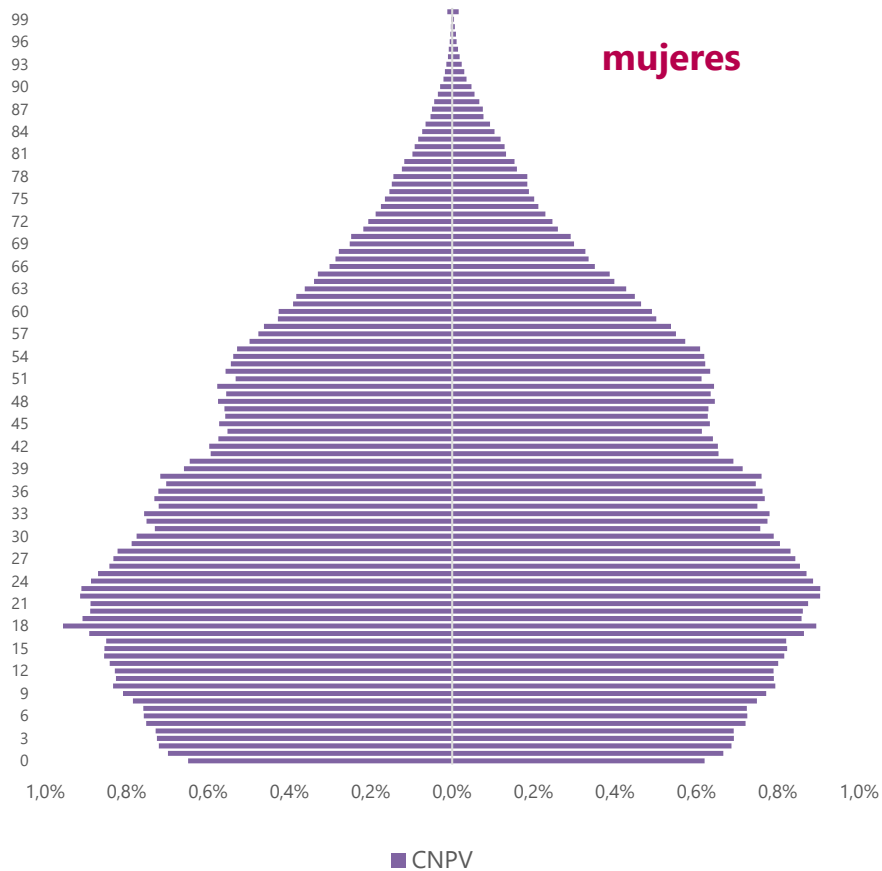


Colombia. Distribución de la población por sexo y edad en los censos históricos

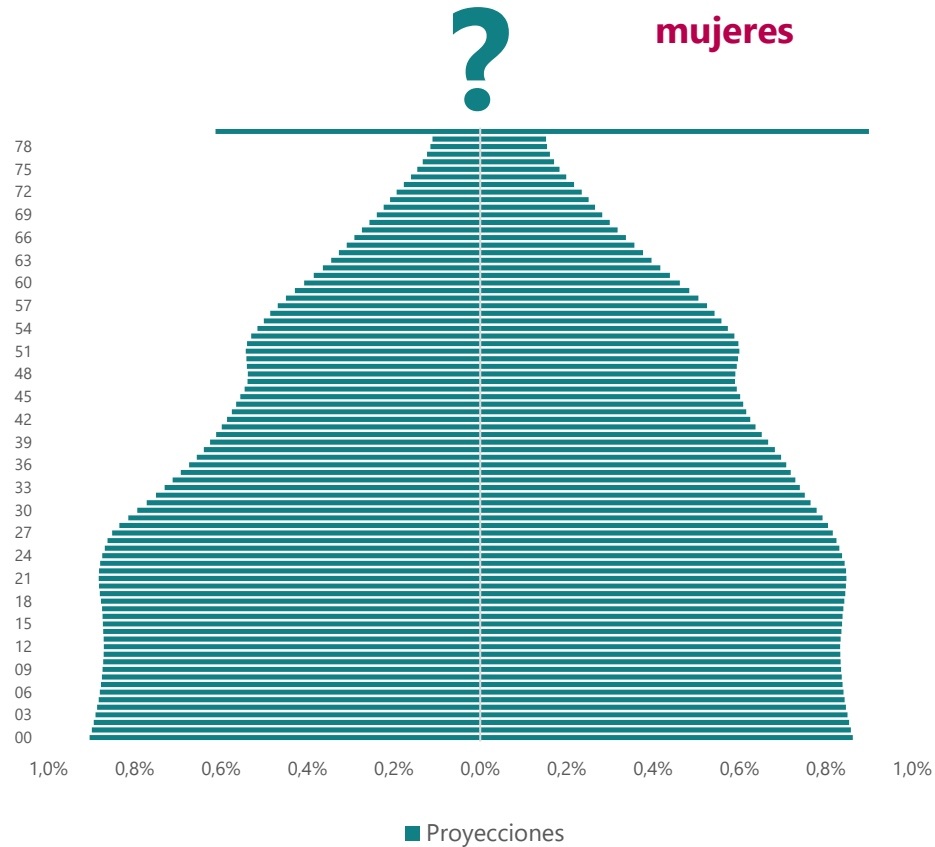


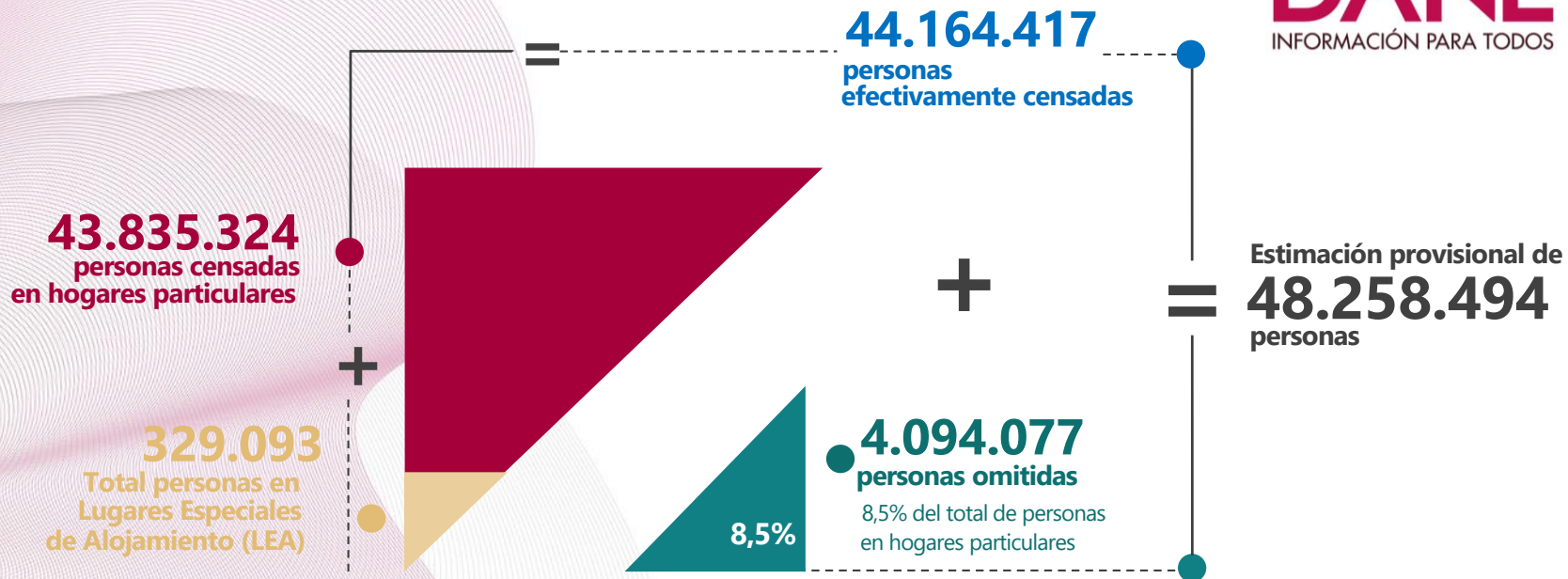


Nacional. Censo Nacional de Población y Vivienda 2018



Nacional. Proyecciones de población 2018 derivadas del Censo General 2005





El futuro
es de todos

Gobierno
de Colombia

13.480.729
viviendas
con hogares particulares



14.243.223
hogares
particulares

Viviendas, Hogares y Personas (VIHOPE)

- **Incremento** porcentual de **población** del **6,5%** en el periodo intercensal 2005-2018
- Variación porcentual positiva del **34,7%** en **hogares**.
- **En viviendas ocupadas con personas presentes**, se incrementa en **38,4%**, con una variación **promedio anual** de **2,5%**

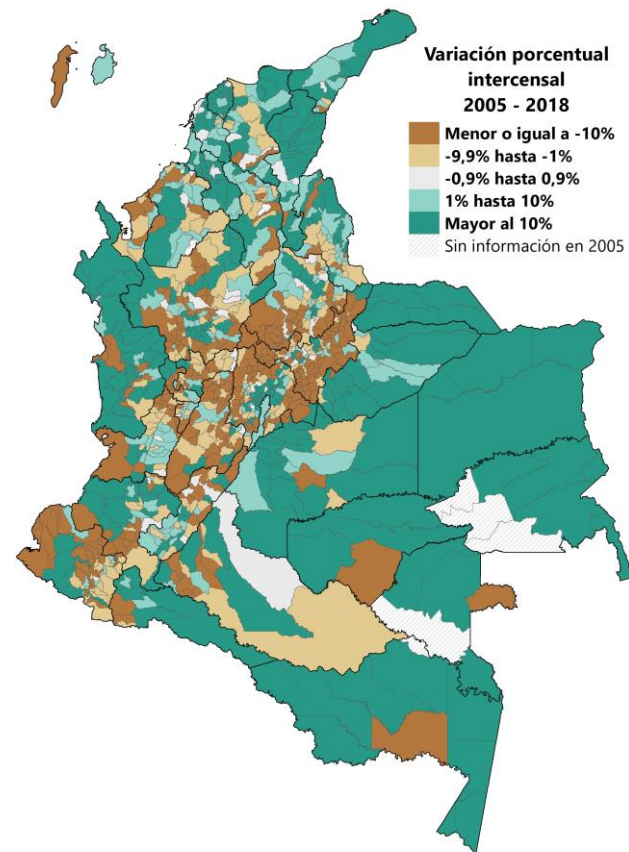
Colombia, variación porcentual / 2005-2018 por área

	TOTAL	CABECERA	CENTROS POBLADOS Y RURAL DISPERSO
TOTAL UNIDADES DE VIVIENDAS CON PERSONAS PRESENTES	2,5	2,6	1,05
	38,4	40,80	30,3

Crecimiento Promedio Anual (%)

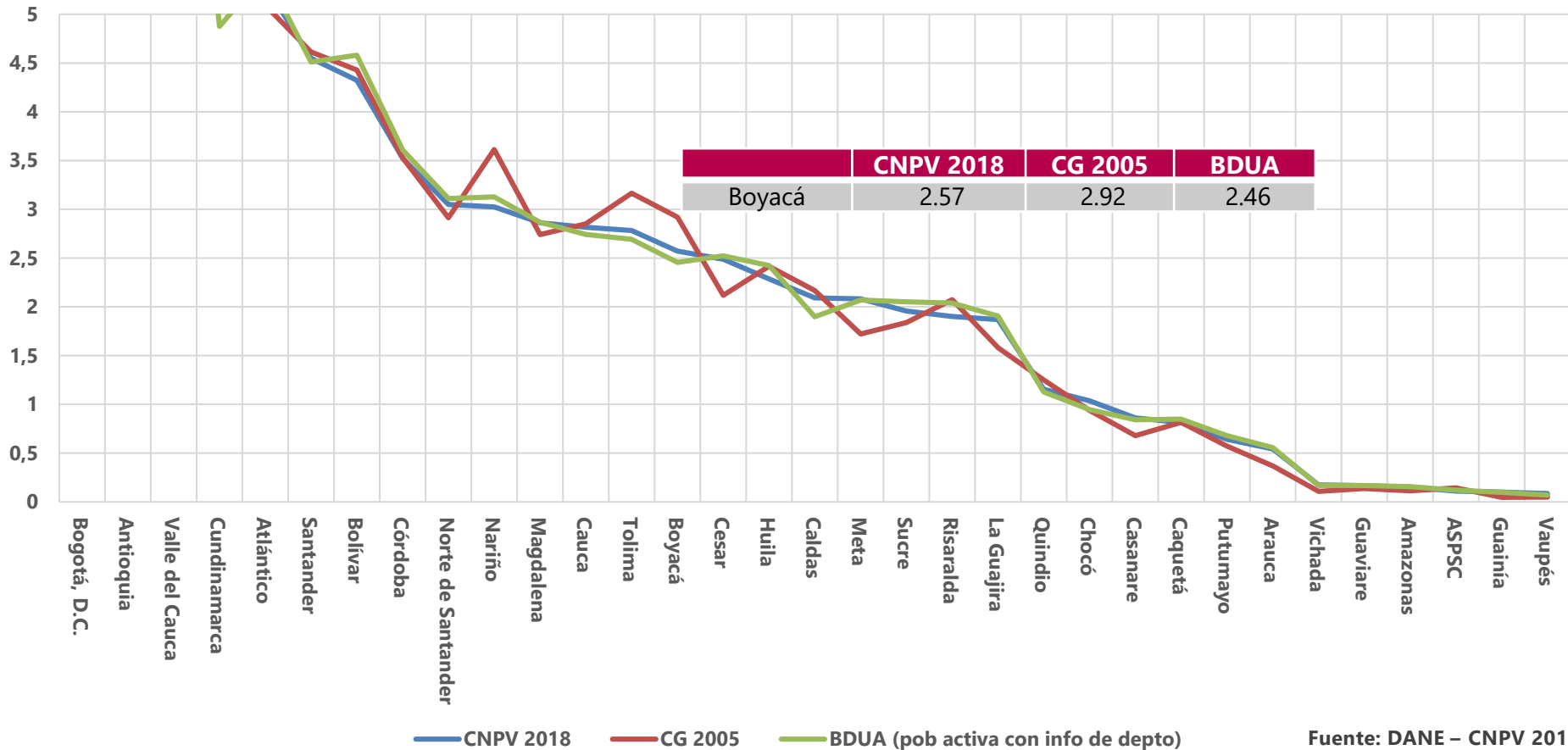
Variación (%) periodo intercensal

Colombia. Población censada, variación porcentual intercensal a nivel municipal 2005-2018





Participación relativa de población departamental



CONTRASTE PRELIMINAR CON BDUA

Se muestran las estructuras de población de la base complementada con la base preliminar del CNPV.

Se observan estructuras similares, y una omisión de personas en todas las edades, lo cual permite inferir preliminarmente que no hay una focalización temática de la omisión, sino una población complementada que se parece a la censada y que la omisión se dio en hogares completos y no en personas dentro de los hogares.

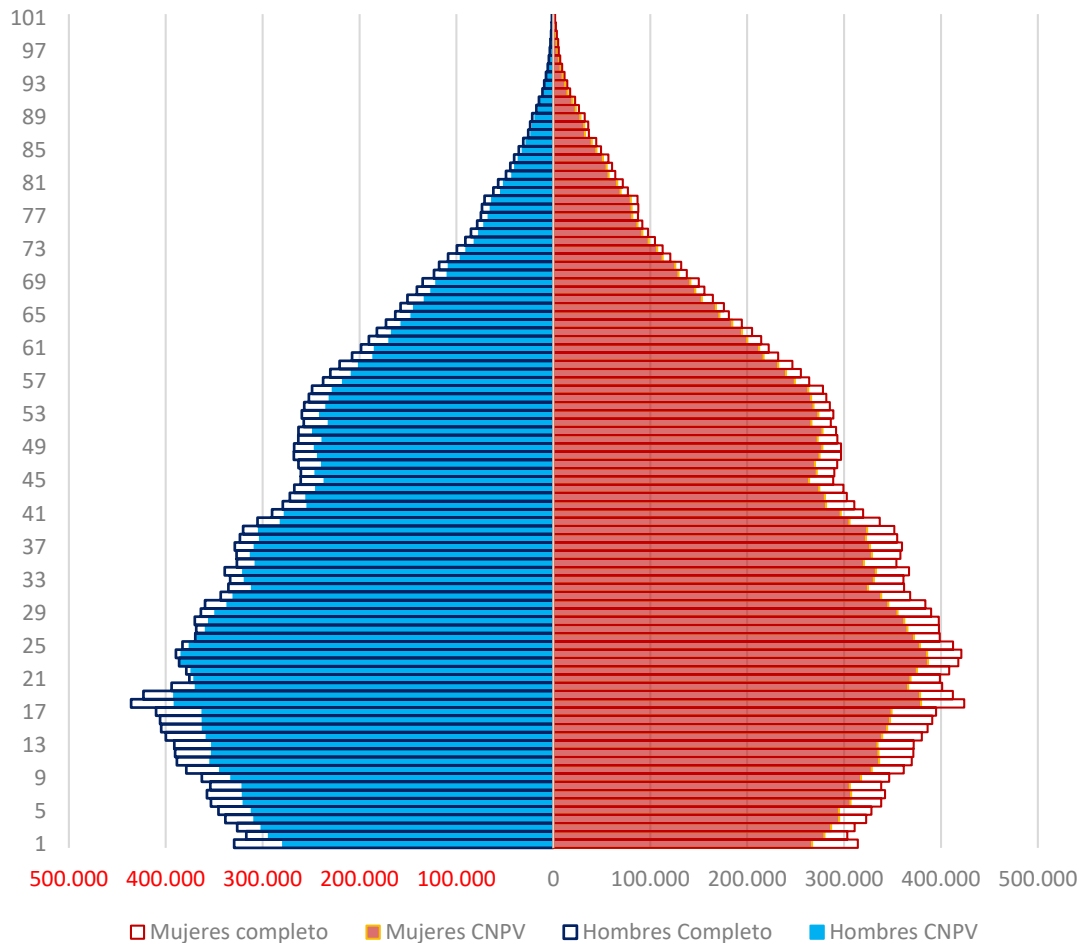
Documento presentado a la CGR en marzo de 2019



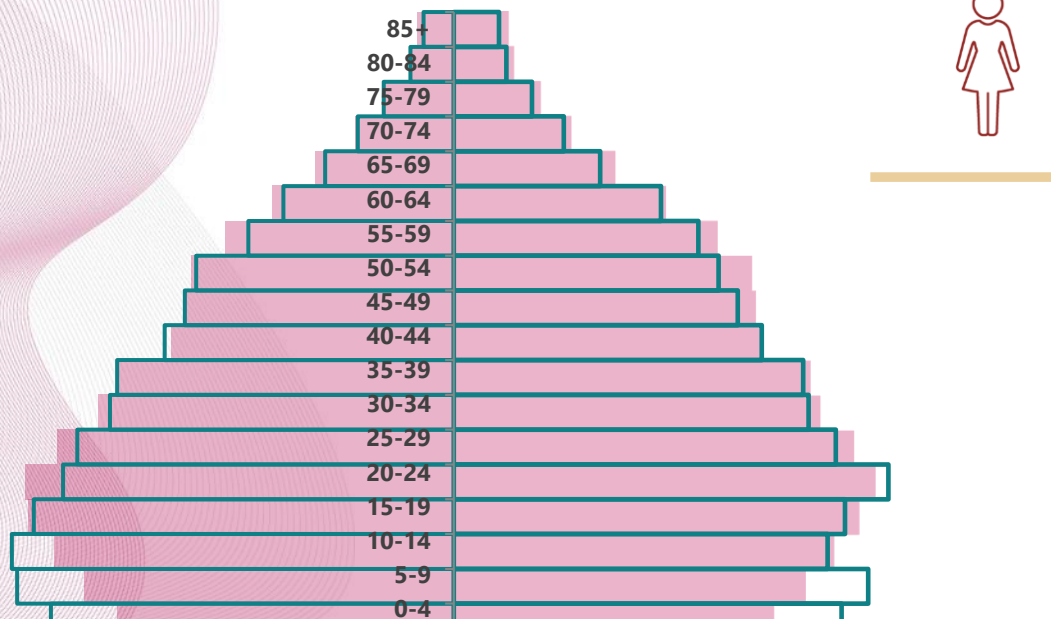
El futuro
es de todos

Gobierno
de Colombia

Estructura de población de la tabla complemento y el CNPV



¿El país que somos es el que creíamos ser a partir de la encuesta de calidad de vida 2018?



El futuro es de todos

6.0%

Gobierno de Colombia

4.0%

2.0%

0.0%

2.0%

4.0%

6.0%

■ ECV 2018 (exp) ■ CNPV 2018

Código departamento	Departamento	Total personas general		Código departamento	Departamento	Total personas general
05	Antioquia	5,974,788		54	Norte de Santander	1,346,806
08	Atlántico	2,342,265		63	Quindío	509,640
11	Bogotá, D.C.	7,181,469		66	Risaralda	839,597
13	Bolívar	1,909,460		68	Santander	2,008,841
15	Boyacá	1,135,698		70	Sucre	864,036
17	Caldas	923,472		73	Tolima	1,228,763
18	Caquetá	359,602		76	Valle del Cauca	3,789,874
19	Cauca	1,243,503		81	Arauca	239,503
20	Cesar	1,098,577		85	Casanare	379,892
23	Córdoba	1,555,596		86	Putumayo	283,197
25	Cundinamarca	2,792,877		88	San Andrés, Prov y SC	48,299
27	Chocó	457,412		91	Amazonas	66,056
41	Huila	1,009,548		94	Guainía	44,431
44	La Guajira	825,364		95	Guaviare	73,081
47	Magdalena	1,263,788			Vaupés	37,690
50	Meta	919,129			Vichada	76,642
52	Nariño	1,335,521			Total general	44,164,417

Fuente: DANE – CNPV 2018,

El contraste con BDUA tiene como referente 1.117.658 personas activas con información de departamento, presentando una diferencia de 18.040 , por debajo del CNPV 2018

Contenido

- 1. Reporte de cobertura en Boyacá.**
- 2. Reporte general del VIHOPE en Boyacá, Sogamoso y Tunja.**
- 3. Indicadores demográficos.**
- 4. Reporte de nacimientos y defunciones en EEVV y migración.**
- 5. Hogares según tamaño y distribución de la población, CNPV 2018**
- 6. Cobertura de Servicios Públicos**

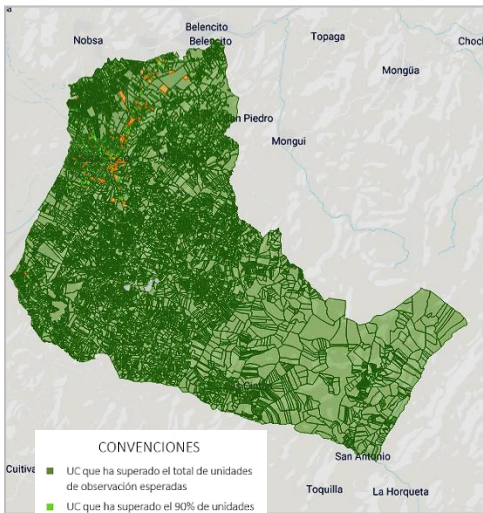


1. Reporte de cobertura de las unidades o predios censados con respecto al marco censal en Boyacá y municipios – CNPV 2018

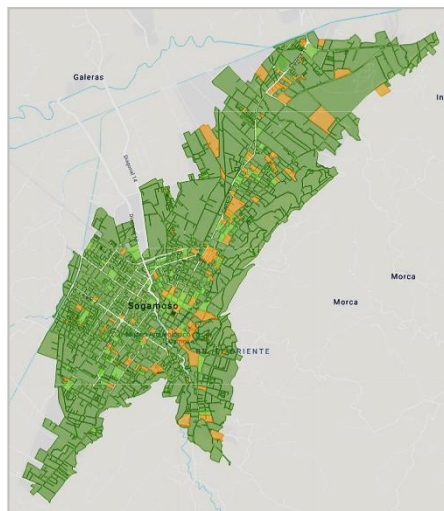
Boyacá	
Cobertura en unidades / predios	886.586
Marco Censal	774.974
Porcentaje con relación al marco	114,4%

MUNICIPIO	COBERTURA UNIDADES / PREDIOS	MARCO CENSAL	%	MUNICIPIO	COBERTURA UNIDADES / PREDIOS	MARCO CENSAL	%
TUNJA	79978	62315	128,3%	CHINAVITA	5791	5592	103,6%
SOGAMOSO	69136	54593	126,6%	CHIQUINQUIRÁ	28577	21225	134,6%
ALMEIDA	2295	2208	103,9%	CHISCAS	5433	5323	102,1%
AQUITANIA	21476	20694	103,8%	CHITA	10341	9880	104,7%
ARCABUCO	4043	3364	120,2%	CHITARAQUE	3054	2820	108,3%
BELÉN	7483	6818	109,8%	CHIVATÁ	2639	2479	106,5%
BERBEO	1420	1352	105,0%	CIÉNEGA	5938	5749	103,3%
BETÉITIVA	3972	3870	102,6%	CÓMBITA	8236	7817	105,4%
BOAVITA	5236	5094	102,8%	COPER	1359	1193	113,9%
BOYACÁ	5508	5432	101,4%	CORRALES	2418	2239	108,0%
BRICEÑO	1890	1803	104,8%	COVARACHÍA	2093	2032	103,0%
BUENAVISTA	3148	2937	107,2%	CUBARÁ	1855	1160	159,9%
BUSBANZÁ	1005	924	108,8%	CUCAITA	2410	2269	106,2%
CALDAS	3424	3340	102,5%	CUÍTIVA	4109	4068	101,0%
CAMPOHERMOSO	3586	3451	103,9%	CHÍQUIZA	2863	2774	103,2%
CERINZA	4949	4707	105,1%	CHIVOR	1500	1358	110,5%

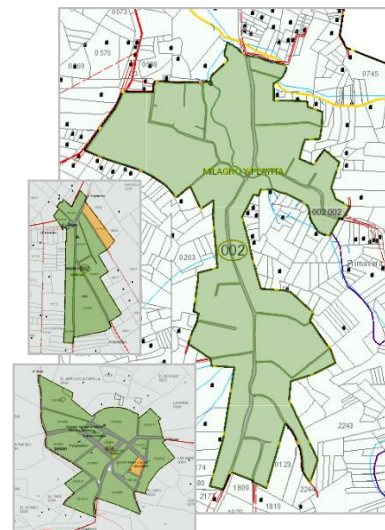
Sogamoso



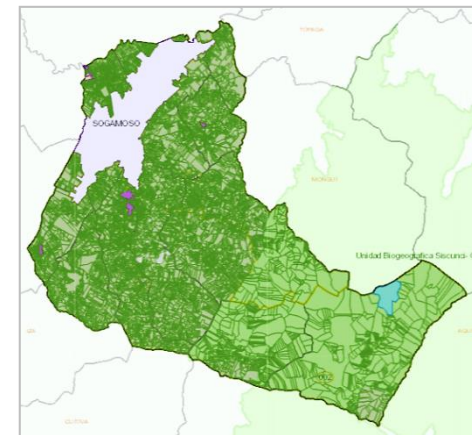
(Cabecera)



(Centros poblados)



(Rural disperso)



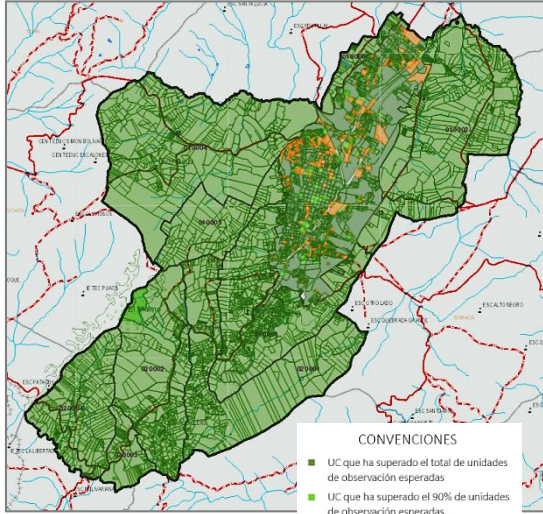
	Valor
Unidades de cobertura reportadas	17.560
Unidades transmitidas	70.437
Unidades de observación esperadas	54.305

	Valor
Unidades de cobertura reportadas	1.464
Unidades transmitidas	49.307
Unidades de observación esperadas	37.523

	Valor
Unidades de cobertura reportadas	56
Unidades transmitidas	705
Unidades de observación esperadas	428

	Valor
Unidades de cobertura reportadas	16.040
Unidades transmitidas	20.425
Unidades de observación esperadas	16.354

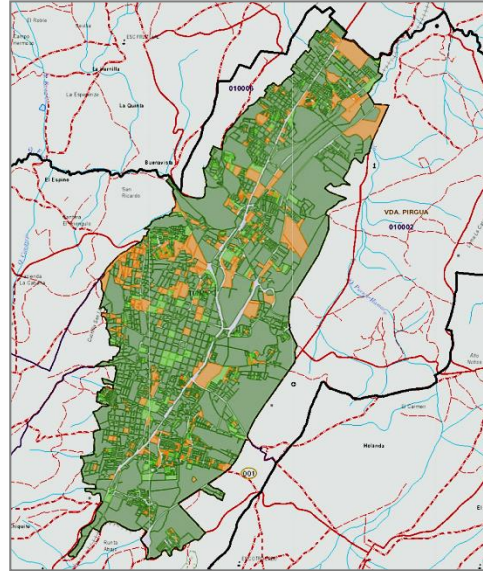
Tunja



- CONVENIONES**
- UC que ha superado el total de unidades de observación esperadas
 - UC que ha superado el 90% de unidades de observación esperadas
 - UC que no ha superado el 90% de unidades de observación esperadas
 - UC sin información reportada

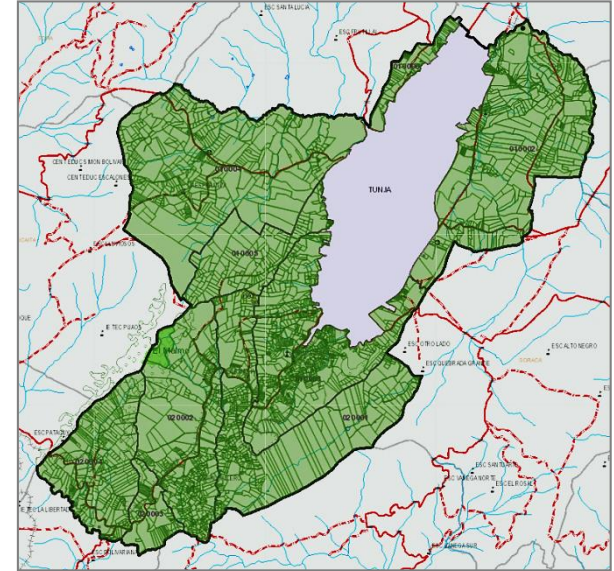
	Valor
Unidades de cobertura reportadas	6.622
Unidades censadas	76.257
Unidades de observación esperadas	62.315

(Cabecera)



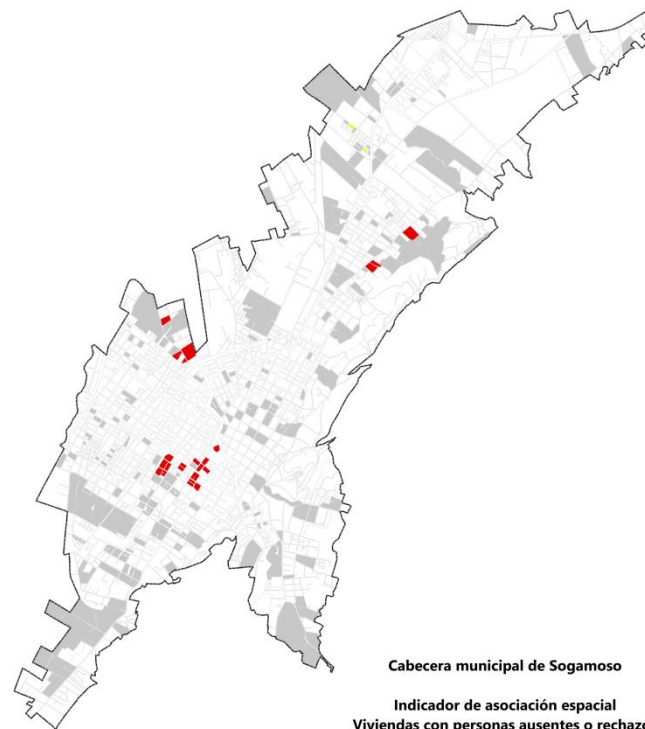
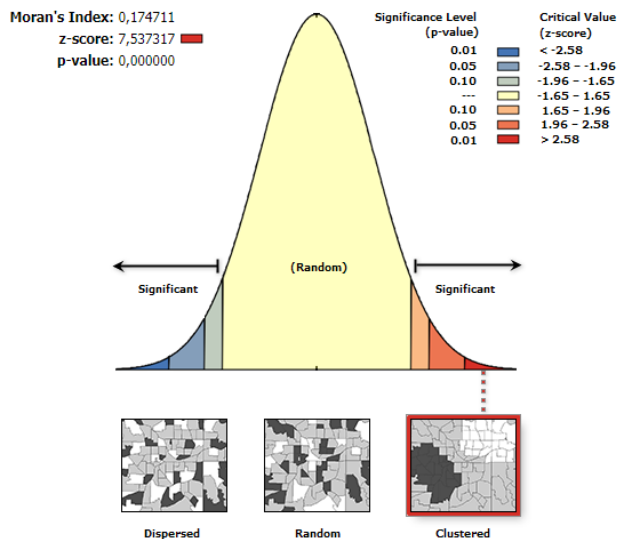
	Valor
Unidades de cobertura reportadas	2.307
Unidades censadas	70.431
Unidades de observación esperadas	57.938

(Rural disperso)



	Valor
Unidades de cobertura reportadas	4.315
Unidades censadas	5.826
Unidades de observación esperadas	4.377

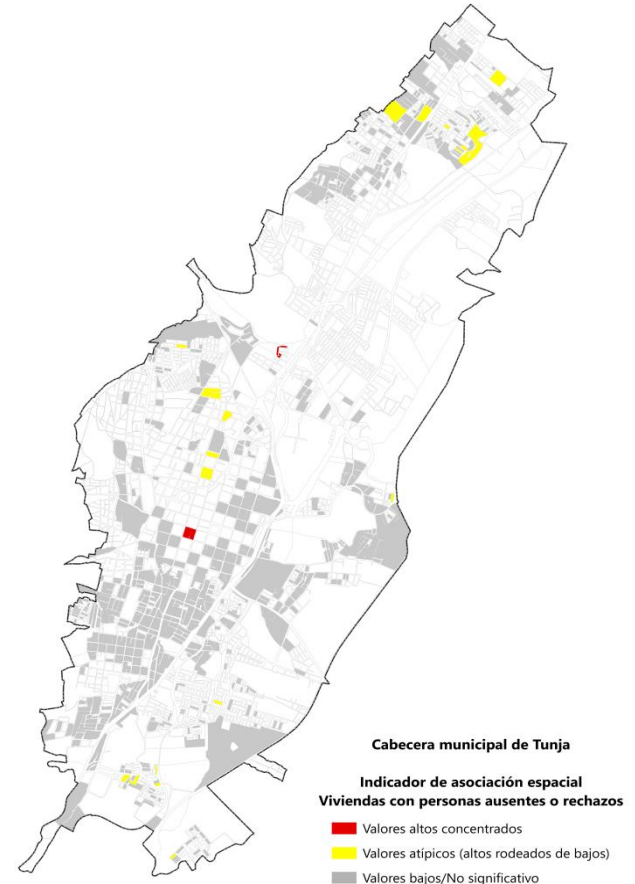
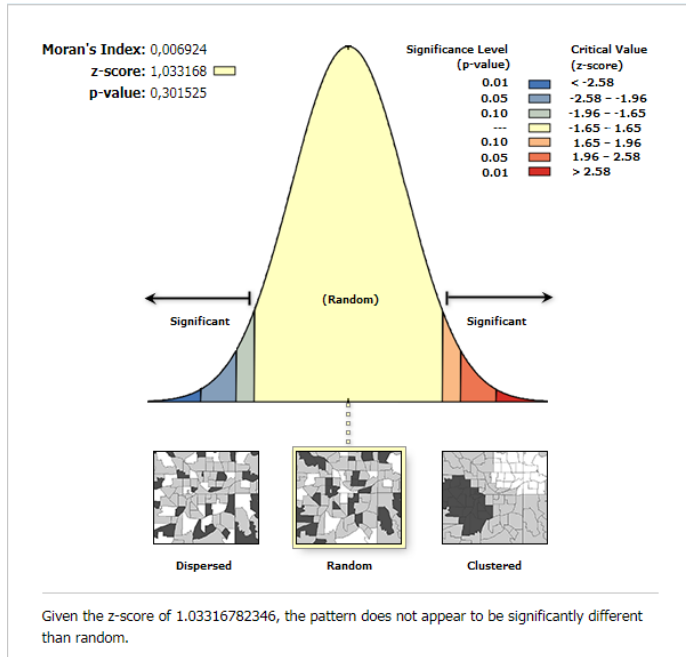
Las unidades de cobertura (UC), con viviendas ocupadas con personas ausentes (VOCPA), no se distribuyen de manera aleatoria ni dispersa.



Indicador de asociación espacial
Viviendas con personas ausentes o rechazos

- Valores altos concentrados
- Valores atípicos (altos rodeados de bajos)
- Valores bajos/No significativo

Las unidades de cobertura (UC), con viviendas ocupadas con personas ausentes (VOCPA), se distribuyen de manera aleatoria.



2. Reporte general del VIHOPE en Boyacá y Sogamoso - CNPV 2018 y CG 2005

- Reporte de Viviendas con personas presentes, hogares particulares y Lugares Especiales de Alojamiento

Entidad Territorial	Total Hogares Particulares		Total Viviendas Ocupadas con personas presentes		Total Lugares Especiales de Alojamiento (LEA)		Personas por hogar (promedio)	
	CNPV 2018	CG 2005	CNPV 2018	CG 2005	CNPV 2018	CG 2005	CNPV 2018	CG 2005
Boyacá	381.868	322.850	369.111	305.733	268	398	2,9	3,7
Sogamoso	41.453	31.919	41.009	29.695	16	27	2,9	3,5

- Reporte de personas

Entidad Territorial	Total Personas censadas		Total Personas censadas en Hogares particulares		Total Personas censadas en LEA	
	CNPV 2018	CG 2005	CNPV 2018	CG 2005	CNPV 2018	CG 2005
Boyacá	1.135.698	1.210.982	1.124.490	1.192.983	11.208	17.999
Sogamoso	120.462	114.486	119.503	112.418	959	2.068



2. Reporte general del VIHOPE en Boyacá y Tunja - CNPV 2018 y CG 2005

- Reporte de Viviendas con personas presentes, hogares particulares y Lugares Especiales de Alojamiento

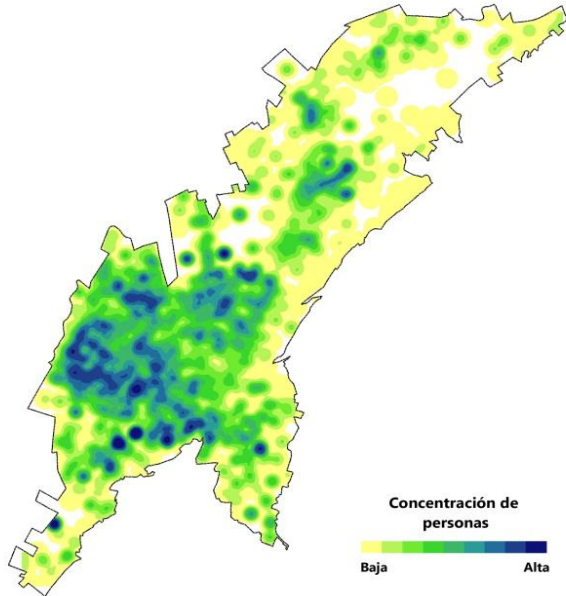
Entidad Territorial	Total Hogares Particulares		Total Viviendas Ocupadas con personas presentes		Total Lugares Especiales de Alojamiento (LEA)		Personas por hogar (promedio)	
	CNPV 2018	CG 2005	CNPV 2018	CG 2005	CNPV 2018	CG 2005	CNPV 2018	CG 2005
Boyacá	381.868	322.850	369.111	305.733	268	398	2,9	3,7
Tunja	55.679	42.449	54.163	39.673	31	33	3,0	3,5

- Reporte de personas

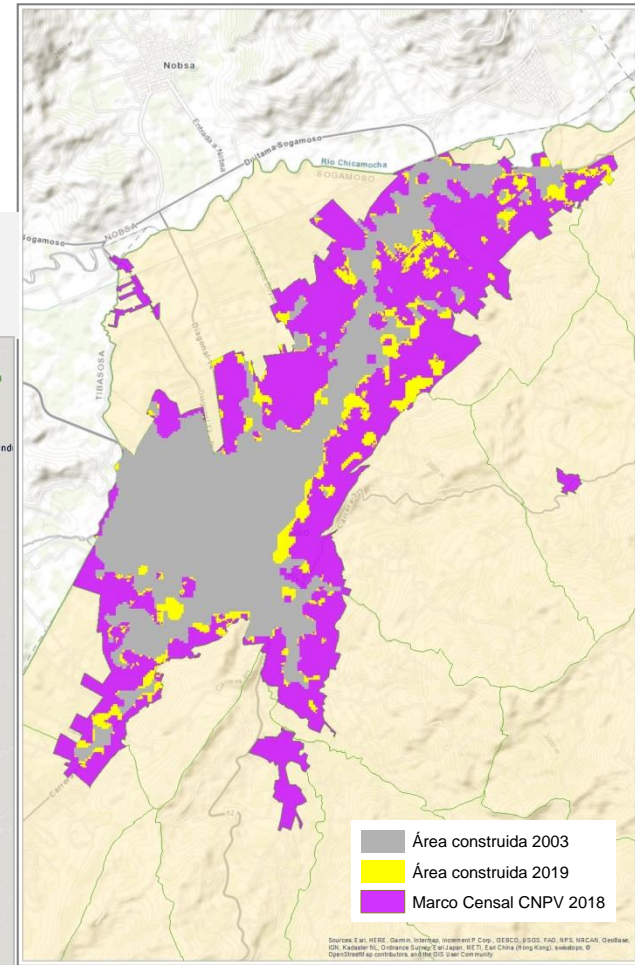
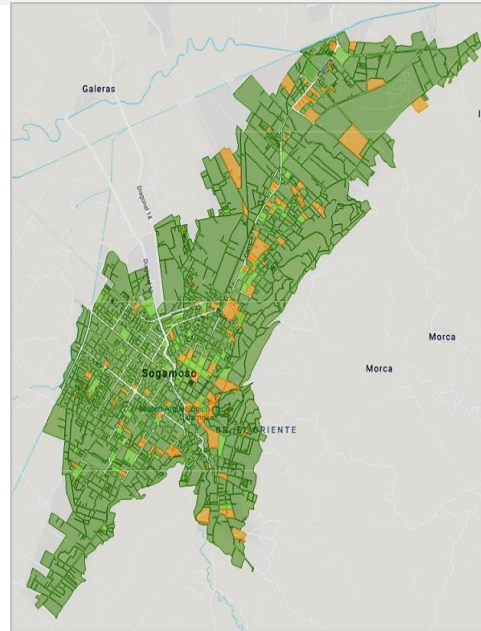
Entidad Territorial	Total Personas censadas		Total Personas censadas en Hogares particulares		Total Personas censadas en LEA	
	CNPV 2018	CG 2005	CNPV 2018	CG 2005	CNPV 2018	CG 2005
Boyacá	1.135.698	1.210.982	1.124.490	1.192.983	11.208	17.999
Tunja	167.991	152.419	166.850	150.494	1.141	1.925



Concentración de la población en Sogamoso

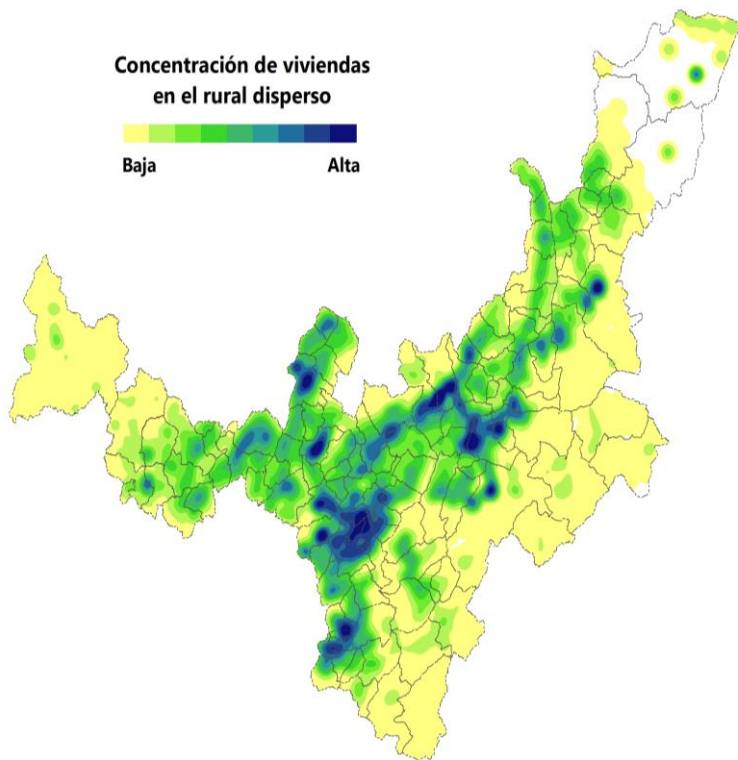


Las áreas construidas en el periodo 2003-2019 se encuentran con cobertura del CNPV

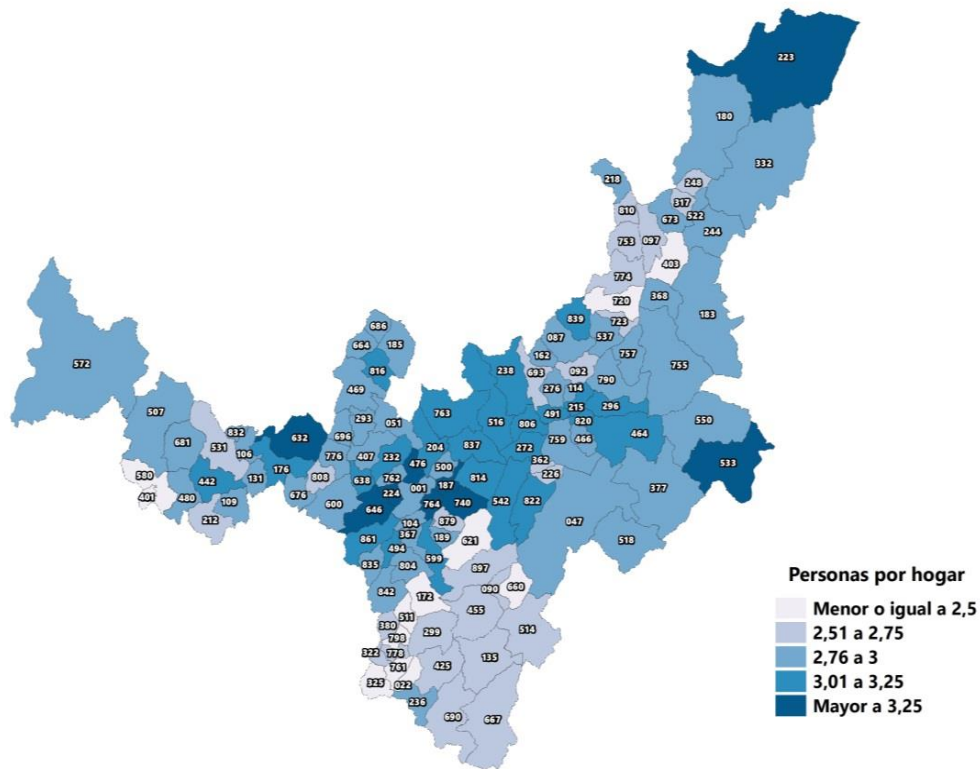




Concentración de la población en Boyacá

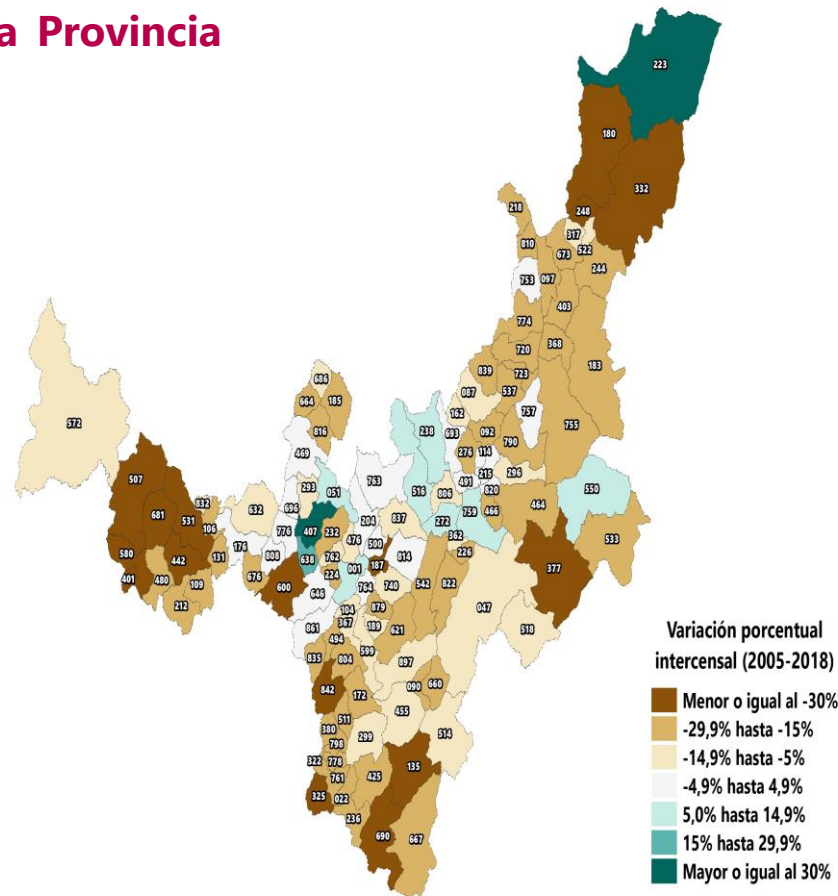


Personas por hogar en Boyacá



Variación porcentual de viviendas, hogares y personas entre el CG2005 y CNPV 2018, de los municipios de la Provincia Sugamuxi

Provincia:	SUGAMUXI		
Municipio	Viviendas ocupadas con personas presentes	Hogares	Personas en Hogares particulares
15047 - Aquitania	-2,2%	5,2%	-13,8%
15226 - Cuítiva	12,4%	14,3%	-16,3%
15272 - Firavitoba	24,9%	25,9%	5,7%
15296 - Gámeza	16,0%	14,8%	-9,7%
15362 - Iza	14,3%	21,8%	-6,5%
15464 - Mongua	1,2%	4,1%	-14,9%
15466 - Monguí	2,5%	5,3%	-19,8%
15491 - Nobsa	29,9%	25,4%	-1,5%
15542 - Pesca	-11,0%	-9,1%	-29,2%
15759 - Sogamoso	38,1%	29,9%	6,3%

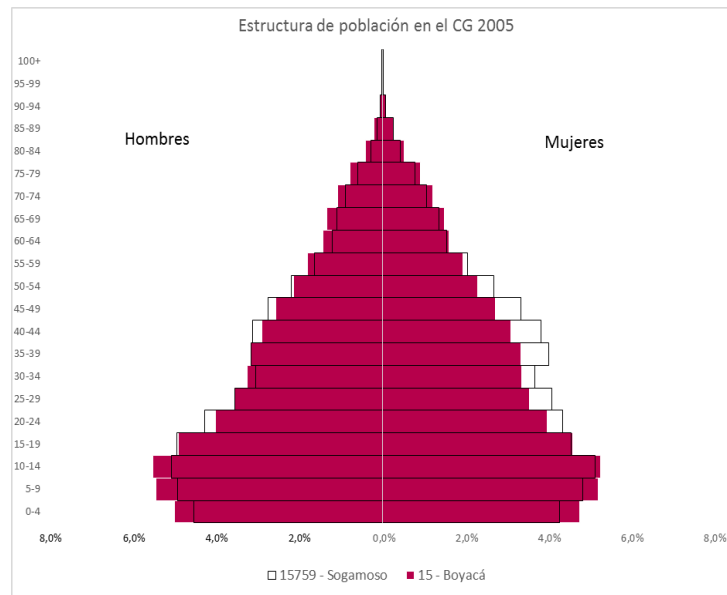
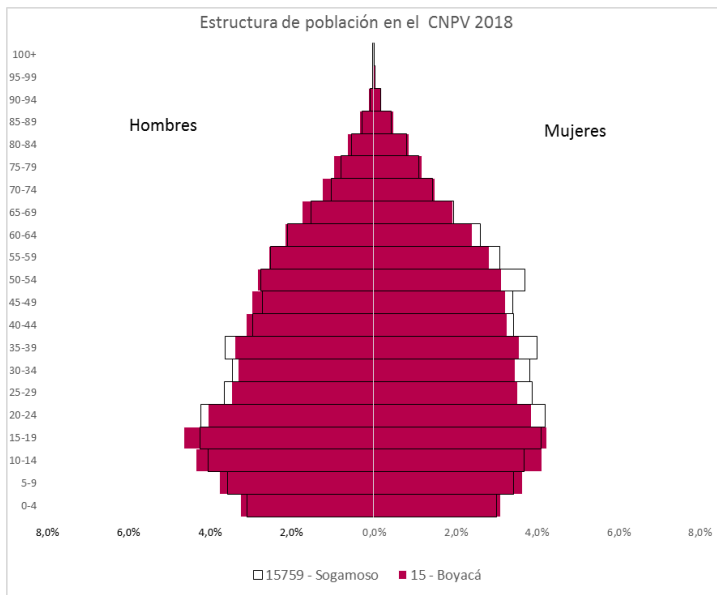


Variación porcentual de viviendas, hogares y personas entre el CG2005 y CNPV 2018, de los municipios de la Provincia Centro

Provincia:	CENTRO		
Municipio	Viviendas ocupadas con personas presentes	Hogares	Personas en Hogares particulares
15001 - Tunja	36,5%	31,2%	10,9%
15187 - Chivatá	-3,3%	-25,6%	-44,1%
15204 - Cómbita	15,5%	18,7%	-5,1%
15224 - Cucaita	4,5%	-2,3%	-24,5%
15232 - Chíquiza	-0,7%	3,1%	-26,5%
15476 - Motavita	18,6%	24,4%	-11,5%
15500 - Oicatá	40,4%	49,9%	1,1%
15646 - Samacá	29,0%	25,6%	1,1%
15740 - Siachoque	10,9%	11,1%	-12,9%
15762 - Sora	33,4%	43,9%	-11,1%

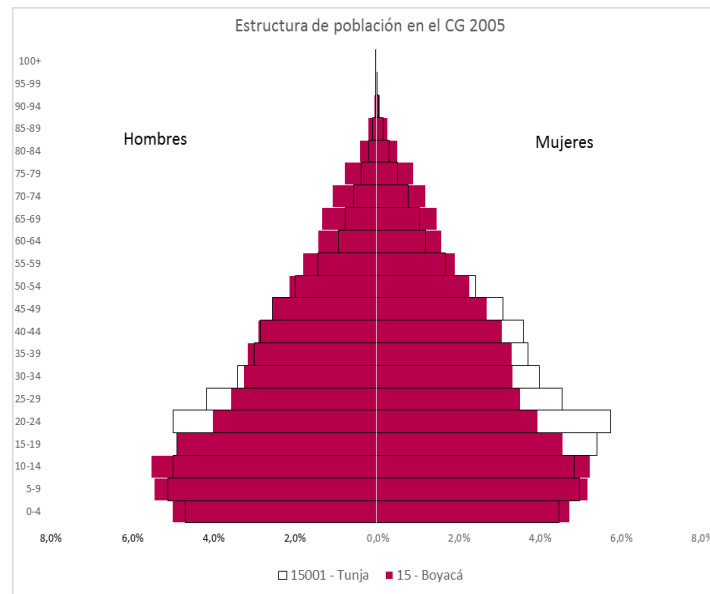
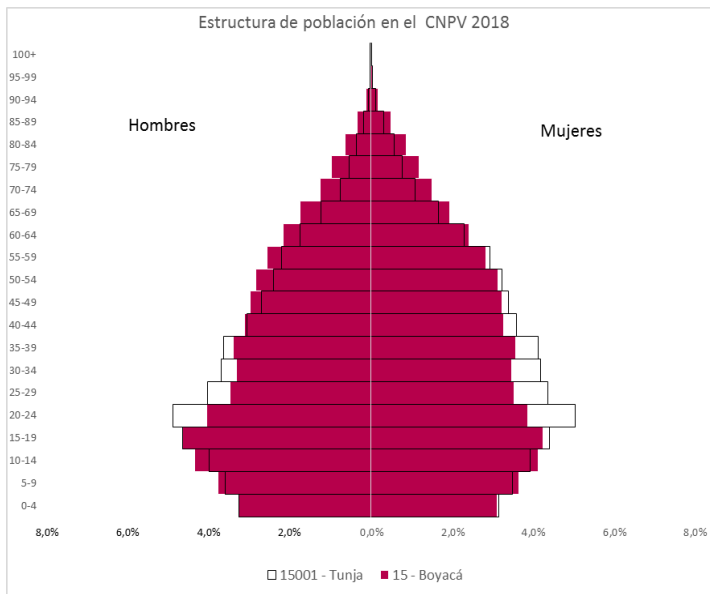


Estructura por grupos quinquenales de edad – Boyacá, Sogamoso- CNPV 2018 y CG 2005



Cambio en la forma de la pirámide de población. Reducción de la base y ensanchamiento de la cúspide, indica reducción de la tasa de natalidad.

Estructura por grupos quinquenales de edad – Boyacá, Tunja- CNPV 2018 y CG 2005



Cambio en la forma de la pirámide de población. Reducción de la base y ensanchamiento de la cúspide, indica reducción de la tasa de natalidad.

Estructura por grupos quinquenales de edad – Boyacá, Sogamoso - CNPV 2018 y CG 2005

INDICADORES DEMOGRÁFICOS	Colombia		Boyacá		Sogamoso	
	CNPV 2018	CG 2005	CNPV 2018	CG 2005	CNPV 2018	CG 2005
Porcentaje de hombres	48,8%	49,0%	49,2%	49,8%	47,5%	47,6%
Porcentaje de mujeres	51,2%	51,0%	50,8%	50,2%	52,5%	52,4%
Relación de masculinidad	95,5	96,2	97,0	99,1	90,4	90,9
Índice de dependencia demográfica	46,5	58,8	50,8	65,8	45,4	56,0
Índice de envejecimiento	40,4	20,5	50,9	27,0	49,3	24,6
Relación niños mujer	25,6	36,8	25,3	39,7	22,8	31,7
Población entre 0 y 14 años (%)	22,6%	30,7%	22,3%	31,3%	20,9%	28,8%
Población entre 15 y 64 años (%)	68,3%	63,0%	66,3%	60,3%	68,8%	64,1%
Población mayor a 65 (%)	9,1%	6,3%	11,4%	8,4%	10,3%	7,1%

Según los resultados definitivos del CNPV 2018 en Sogamoso:

- La población de sexo masculino corresponde a 47,5% del total poblacional.
- La razón de masculinidad es 90,4. Es decir, por cada 100 mujeres residen 90,4 hombres.

Según los resultados definitivos del CG 2005 en Sogamoso:

- La población de sexo masculino corresponde a 47,6% del total poblacional.
- La razón de masculinidad es 90,9 hombres por cada 100 mujeres.

Estructura por grupos quinquenales de edad – Boyacá, Tunja - CNPV 2018 y CG 2005

INDICADORES DEMOGRÁFICOS	Colombia		Boyacá		Tunja	
	CNPV 2018	CG 2005	CNPV 2018	CG 2005	CNPV 2018	CG 2005
Porcentaje de hombres	48,8%	49,0%	49,2%	49,8%	47,2%	47,1%
Porcentaje de mujeres	51,2%	51,0%	50,8%	50,2%	52,8%	52,9%
Relación de masculinidad	95,5	96,2	97,0	99,1	89,3	89,0
Índice de dependencia demográfica	46,5	58,8	50,8	65,8	41,2	51,8
Índice de envejecimiento	40,4	20,5	50,9	27,0	36,0	16,9
Relación niños mujer	25,6	36,8	25,3	39,7	22,0	30,4
Población entre 0 y 14 años (%)	22,6%	30,7%	22,3%	31,3%	21,5%	29,2%
Población entre 15 y 64 años (%)	68,3%	63,0%	66,3%	60,3%	70,8%	65,9%
Población mayor a 65 (%)	9,1%	6,3%	11,4%	8,4%	7,7%	4,9%

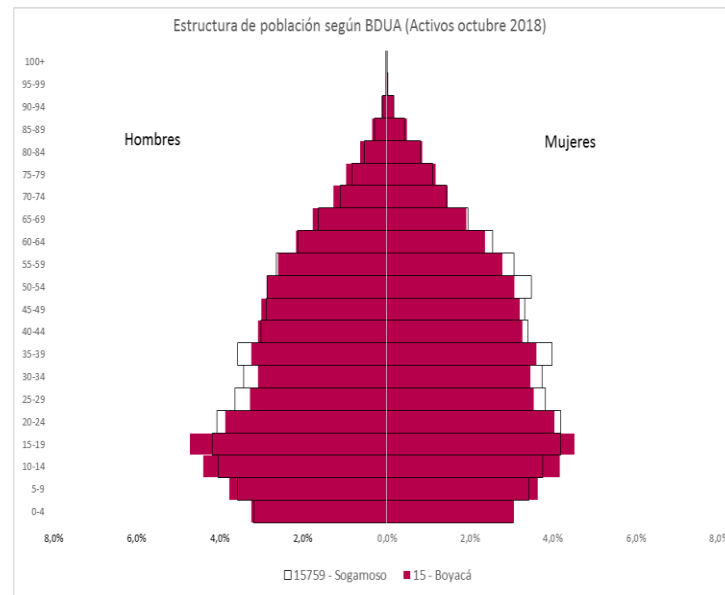
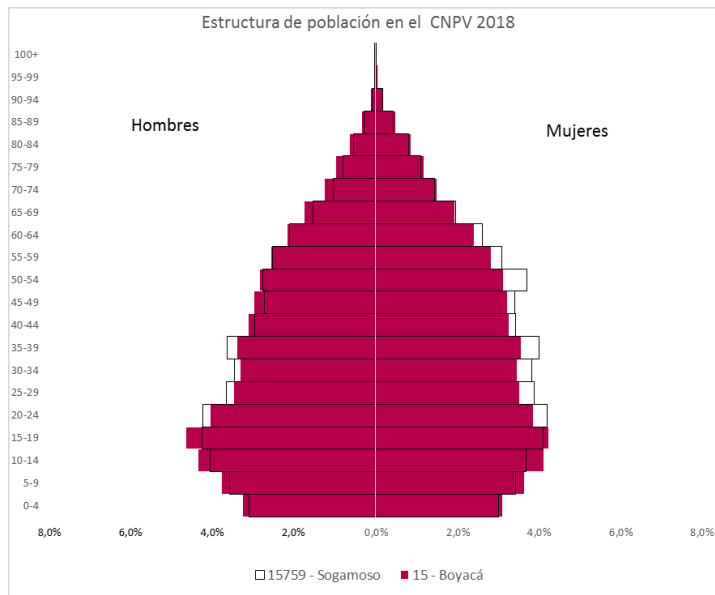
Según los resultados definitivos del CNPV 2018 en Boyacá:

- La población de sexo masculino corresponde a 49,2% del total poblacional.
- La razón de masculinidad es 97. Es decir, por cada 100 mujeres residen 97 hombres.

Según los resultados definitivos del CG 2005 en Boyacá:

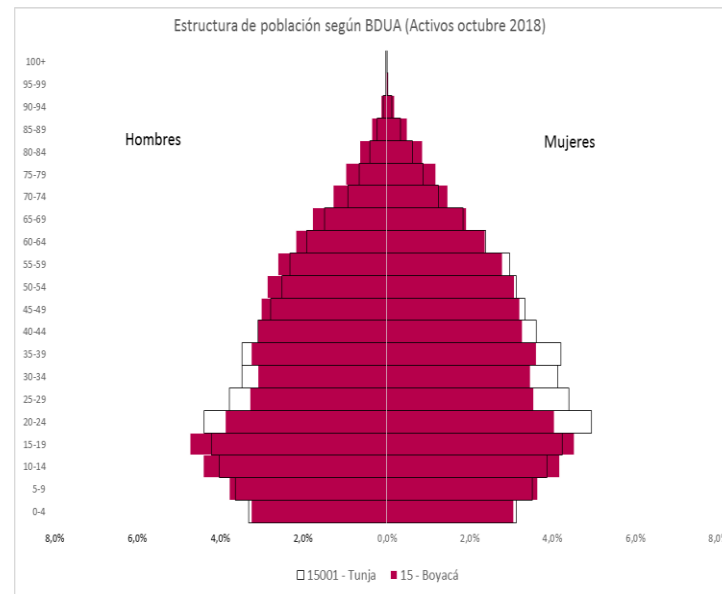
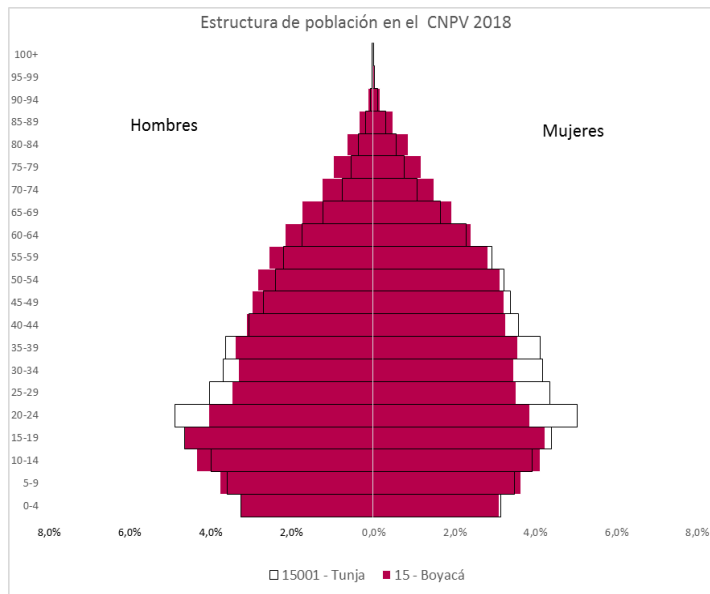
- La población de sexo masculino corresponde a 49,8% del total poblacional.
- La razón de masculinidad es 99,1 hombres por cada 100 mujeres.

Estructura por grupos quinquenales de edad – Boyacá, Sogamoso - CNPV 2018 y BDUA



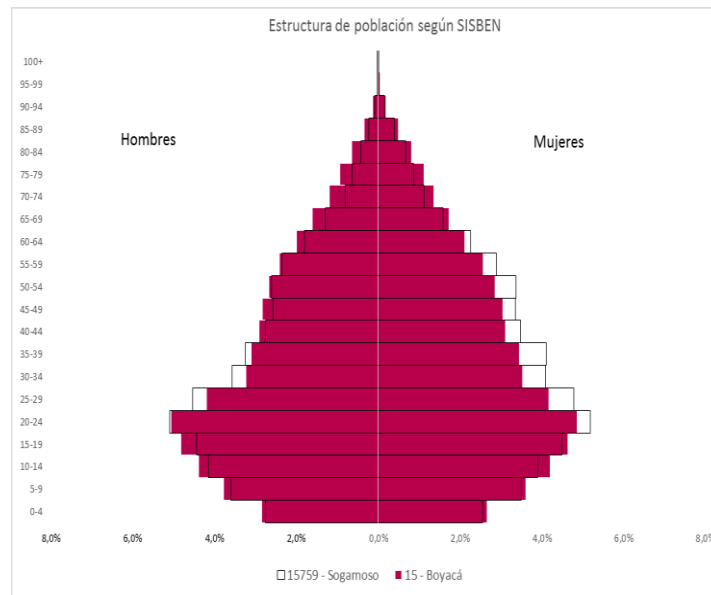
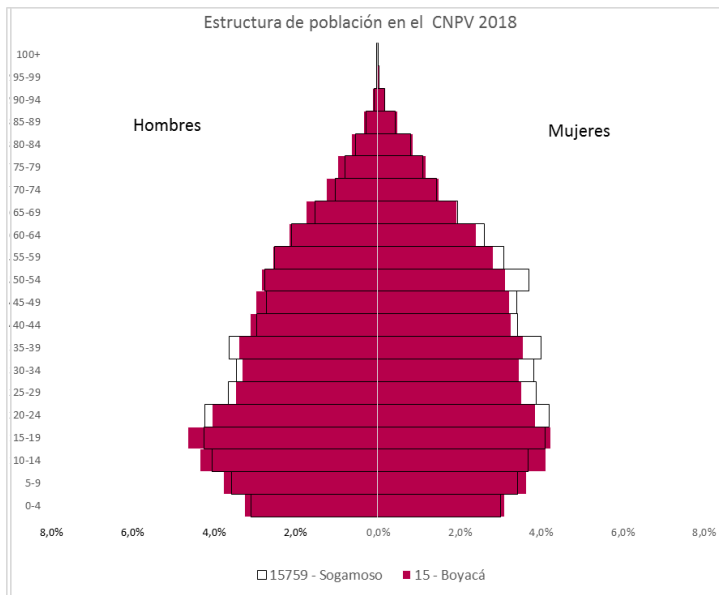
Fuente	Entidad territorial	Total Personas	Hombres	Mujeres
BDUA	Boyacá	1.117.658	544.646	573.012
	Sogamoso	135.908	64.940	70.968
CNPV 2018	Boyacá	1.135.698	559.084	576.614
	Sogamoso	120.462	57.199	63.263

Estructura por grupos quinquenales de edad – Boyacá, Tunja - CNPV 2018 y BDUA



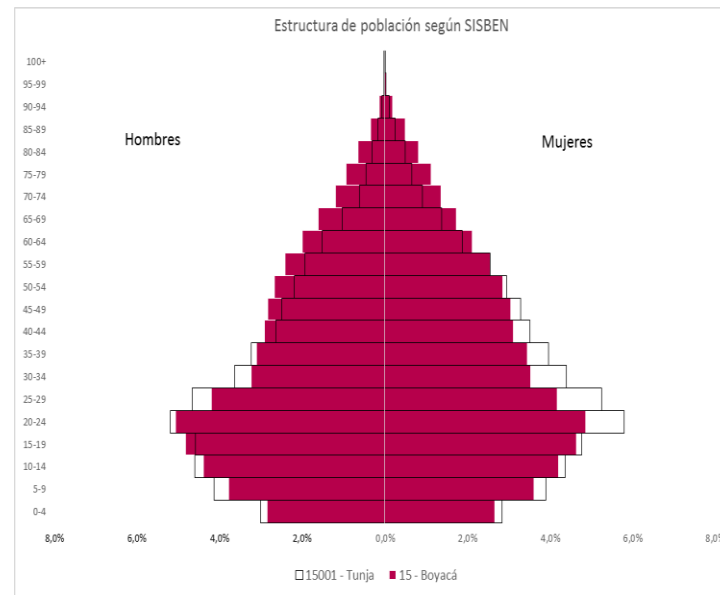
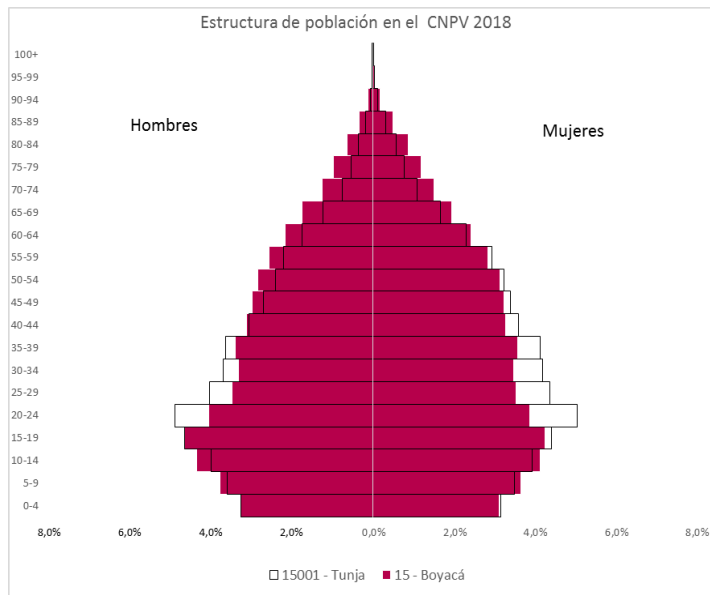
Fuente	Entidad territorial	Total Personas	Hombres	Mujeres
BDUA	Boyacá	1.117.658	544.646	573.012
	Tunja	187.448	87.719	99.729
CNPV 2018	Boyacá	1.135.698	559.084	576.614
	Tunja	167.991	79.244	88.747

Estructura por grupos quinquenales de edad – Boyacá, Sogamoso - CNPV 2018 y SISBEN



Fuente	Entidad territorial	Total Personas	Hombres	Mujeres
SISBEN	Boyacá	1.038.085	510.614	527.471
	Sogamoso	100.996	47.446	53.550
CNPV 2018	Boyacá	1.135.698	559.084	576.614
	Sogamoso	120.462	57.199	63.263

Estructura por grupos quinquenales de edad – Boyacá, Tunja - CNPV 2018 y SISBEN



Fuente	Entidad territorial	Total Personas	Hombres	Mujeres
SISBEN	Boyacá	1.038.085	510.614	527.471
	Tunja	101.868	47.350	54.518
CNPV 2018	Boyacá	1.135.698	559.084	576.614
	Tunja	167.991	79.244	88.747

4. Reporte de nacimientos y defunciones en EEVV, Boyacá

- Nacimientos (acumulado periodo 242.132)

MUNICIPIO DE RESIDENCIA HABITUAL DE LA MADRE	2005	2006	2007	2008	2009	2010	2011	2012	2013	2014	2015	2016	2017	2018
Boyacá	20.149	19.579	19.267	18.713	18.314	17.373	16.772	16.763	15.971	15.460	14.928	14.703	14.210	13.168
Extranjero	2	3	1	1	1	0	0	0	0	0	0	0	0	4
Otros Departamentos	318	312	328	404	416	363	445	444	493	546	655	762	711	553
Total	20.469	19.894	19.596	19.118	18.731	17.736	17.217	17.207	16.464	16.006	15.583	15.465	14.921	13.725

- Defunciones (acumulado periodo 85.536)

MUNICIPIO DE RESIDENCIA HABITUAL	2005	2006	2007	2008	2009	2010	2011	2012	2013	2014	2015	2016	2017	2018
Boyacá	5.896	5.750	5.674	6.026	5.558	5.789	5.749	5.816	5.532	5.753	5.783	6.002	5.702	5.581
Extranjero	0	0	0	2	1	0	0	2	0	0	3	1	1	6
Otros Departamentos	162	142	182	176	154	213	180	167	176	193	292	267	321	284
Total	6.058	5.892	5.856	6.204	5.713	6.002	5.929	5.985	5.708	5.946	6.078	6.270	6.024	5.871

4. Reporte de nacimientos y defunciones en EEVV, Sogamoso

- Nacimientos (acumulado periodo 42.465)

MUNICIPIO DE RESIDENCIA HABITUAL DE LA MADRE	2005	2006	2007	2008	2009	2010	2011	2012	2013	2014	2015	2016	2017	2018
Sogamoso	1876	2007	1900	1889	2001	1730	1699	1656	1597	1665	1607	1583	1484	1461
Otro municipio de Boyacá	1483	1547	1563	1515	1384	1345	1303	1307	1294	1187	1021	1000	989	894
Resto del país o extranjero	27	28	23	37	37	33	25	33	48	38	54	37	30	28
Total Nacimientos Ocurridos	3386	3582	3486	3441	3422	3108	3027	2996	2939	2890	2682	2620	2503	2383

- Defunciones (acumulado periodo 10.147)

MUNICIPIO DE RESIDENCIA HABITUAL	2005	2006	2007	2008	2009	2010	2011	2012	2013	2014	2015	2016	2017	2018
Sogamoso	464	485	434	484	458	514	457	514	466	476	477	556	504	479
Otro municipio de Boyacá	246	230	263	271	191	254	261	222	205	229	199	211	203	201
Resto del país o extranjero	12	11	12	12	8	25	18	20	10	19	12	12	8	14
Total Defunciones Ocurridas	722	726	709	767	657	793	736	756	681	724	688	779	715	694

4. Reporte de nacimientos y defunciones en EEVV, Tunja

- Nacimientos (acumulado periodo 79.297)

MUNICIPIO DE RESIDENCIA HABITUAL DE LA MADRE	2005	2006	2007	2008	2009	2010	2011	2012	2013	2014	2015	2016	2017	2018
Tunja	2.904	2.965	3.022	2.905	2.834	2.643	2.601	2.617	2.644	2.693	2.730	2.572	2.441	2.313
Otro municipio de Boyacá	2.675	2.665	2.924	2.758	2.935	2.922	3.038	2.999	2.809	2.635	2.911	2.963	3.061	2.637
Resto del país o extranjero	87	81	96	88	73	75	110	87	112	116	128	151	168	109
Total Nacimientos Ocurredos	5.666	5.711	6.042	5.751	5.842	5.640	5.749	5.703	5.565	5.444	5.769	5.686	5.670	5.059

- Defunciones (acumulado periodo 22.934)

MUNICIPIO DE RESIDENCIA HABITUAL	2005	2006	2007	2008	2009	2010	2011	2012	2013	2014	2015	2016	2017	2018
Tunja	506	484	465	589	488	531	553	600	565	567	581	667	582	592
Otro municipio de Boyacá	924	861	894	877	941	934	1.039	1.081	1.057	1.112	1.111	1.128	1.074	984
Resto del país o extranjero	38	49	32	43	50	78	61	75	87	77	157	140	142	118
Total Defunciones Ocurredas	1.468	1.394	1.391	1.509	1.479	1.543	1.653	1.756	1.709	1.756	1.849	1.935	1.798	1.694

6 Resumen de la migración interna (intradepartamental) entre Boyacá y Sogamoso.



Migración de 5 años			Migración de 12 meses		
Inmigrantes a Sogamoso	Emigrantes de Sogamoso	SNM	Inmigrantes a Sogamoso	Emigrantes de Sogamoso	SNM
3209	3423	-214	864	1335	-471

Principales destinos de los emigrantes desde Sogamoso hacia Boyacá

Divipola	Municipio	Emigrantes 12 meses
15001	TUNJA	222
15238	DUITAMA	150
15491	NOBSA	99
15806	TIBASOSA	94
15272	FIRAVITOBA	80
15047	AQUITANIA	71
15226	CUITIVA	44
15466	MONGUI	37
15693	SAN ROSA VITERBO	34
15516	PAIPA	33

Divipola	Municipio	Emigrantes 5 años
15001	TUNJA	709
15238	DUITAMA	593
15491	NOBSA	288
15806	TIBASOSA	250
15272	FIRAVITOBA	223
15047	AQUITANIA	110
15516	PAIPA	99
15820	TOPAGA	78
15226	CUITIVA	74
15362	IZA	69



Principales orígenes de los inmigrantes en Sogamoso desde otros municipios de Boyacá

Divipola	Municipio	Inmigrantes 12 meses
15001	TUNJA	198
15238	DUITAMA	107
15047	AQUITANIA	72
15491	NOBSA	45
15272	FIRAVITOBA	44
15806	TIBASOSA	32
15516	PAIPA	31
15790	TASCO	24
15466	MONGUI	21
15296	GAMEZA	21



Divipola	Municipio	Inmigrantes 5 años
15001	TUNJA	470
15238	DUITAMA	427
15047	AQUITANIA	387
15491	NOBSA	172
15790	TASCO	109
15296	GAMEZA	102
15464	MONGUA	97
15466	MONGUI	96
15542	PESCA	88
15806	TIBASOSA	81

6 Resumen de la migración interna (intradepartamental) entre Boyacá y Tunja.



Migración de 5 años			Migración de 12 meses		
Inmigrantes a Tunja	Emigrantes de Tunja	SNM	Inmigrantes a Tunja	Emigrantes de Tunja	SNM
7870	5462	2408	2104	2551	-447

Principales destinos de los emigrantes desde Tunja hacia Boyacá

Divipola	Municipio	Emigrantes 12 meses
15238	DUITAMA	269
15759	SO GAMOSO	198
15176	CHIQUINQUIRÁ	149
15204	CÓMBITA	95
15516	PAIPA	76
15500	OICATÁ	72
15407	VILLA DE LEYVA	69
15646	SAMACÁ	67
15469	MONIQUIRÁ	66
15764	SORACÁ	58

Divipola	Municipio	Emigrantes 5 años
15238	DUITAMA	703
15759	SO GAMOSO	470
15204	CÓMBITA	313
15516	PAIPA	240
15176	CHIQUINQUIRÁ	229
15469	MONIQUIRÁ	214
15500	OICATÁ	202
15407	VILLA DE LEYVA	184
15764	SORACÁ	164
15837	TUTA	126



Principales orígenes de los inmigrantes en Tunja desde otros municipios de Boyacá

Divipola	Municipio	Inmigrantes 12 meses
15238	DUITAMA	295
15759	SOGAMOSO	222
15176	CHIQUINQUIRÁ	139
15646	SAMACÁ	79
15204	CÓMBITA	68
15469	MONIQUIRÁ	66
15407	VILLA DE LEYVA	56
15516	PAIPA	52
15299	GARAGOA	52
15764	SORACÁ	45



Divipola	Municipio	Inmigrantes 5 años
15238	DUITAMA	912
15759	SOGAMOSO	709
15176	CHIQUINQUIRÁ	416
15204	CÓMBITA	263
15646	SAMACÁ	254
15469	MONIQUIRÁ	242
15516	PAIPA	232
15740	SIACHOQUE	207
15764	SORACÁ	194
15814	TOCA	188

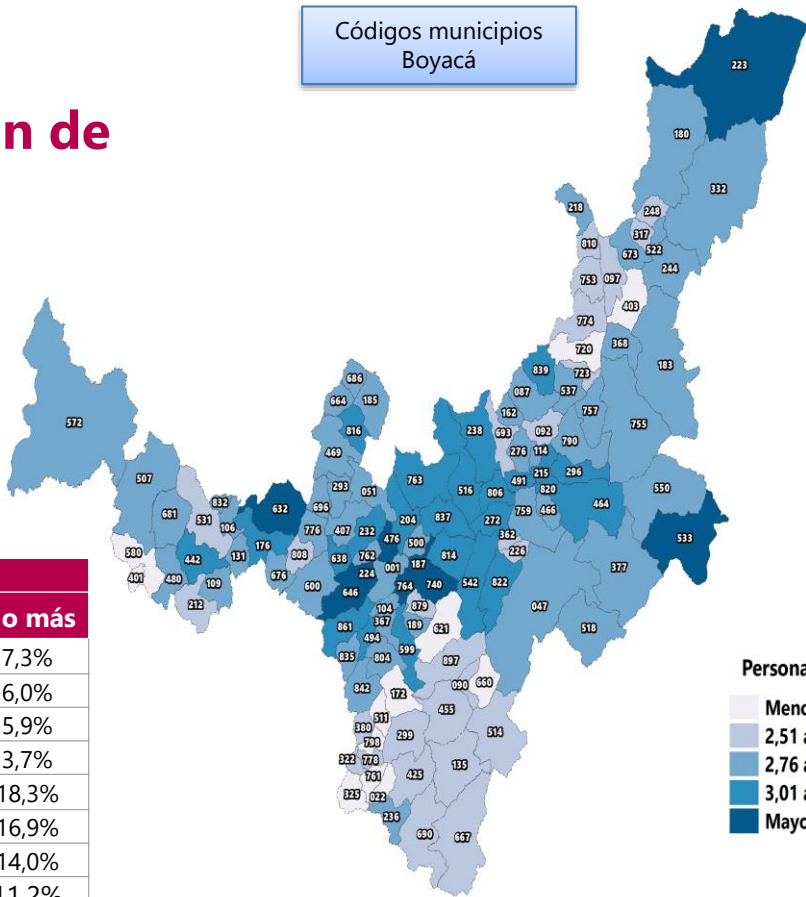


Inmigración desde Venezuela a Sogamoso, Tunja y Otros Municipios del Departamento de Boyacá

Inmigrantes desde Venezuela		
Hace 12 meses	Tunja	544
	Sogamoso	182
	Otros municipios de Boyacá	2.850
	Total	3.576
Hace 5 años	Tunja	1.017
	Sogamoso	458
	Otros municipios de Boyacá	5.886
	Total	7.361

Hogares según tamaño y distribución de la población, CNPV 2018 y CG 2005

Códigos municipios Boyacá



Porcentaje de hogares según la cantidad de personas que residen en ellos.

Tamaño del hogar	Municipio/ Departamento	Número de personas en el hogar					
		1	2	3	4	5	6 o más
CNPV 2018	Colombia	18,6%	21,8%	23,3%	19,5%	9,6%	7,3%
	Boyacá	21,6%	22,6%	21,2%	19,1%	9,6%	6,0%
	Tunja	20,7%	20,7%	22,5%	20,6%	9,7%	5,9%
	Sogamoso	19,9%	23,2%	23,6%	20,9%	8,7%	3,7%
CG 2005	Colombia	11,1%	15,2%	19,9%	20,6%	14,9%	18,3%
	Boyacá	14,8%	16,6%	18,3%	19,2%	14,3%	16,9%
	Tunja	16,7%	15,7%	20,0%	20,0%	13,7%	14,0%
	Sogamoso	12,1%	17,5%	21,8%	23,2%	14,3%	11,2%

Personas por hogar

- Menor o igual a 2,5
- 2,51 a 2,75
- 2,76 a 3
- 3,01 a 3,25
- Mayor a 3,25

Cobertura de acceso a servicios públicos, CNPV 2018 y CG 2005

Porcentaje de viviendas que tienen cobertura a energía eléctrica, acueducto, gas, recolección de basuras e internet.

Información de Viviendas	Municipio/ Departamento	Cobertura de Servicios Públicos Domiciliarios					
		Energía eléctrica	Acueducto	Alcantarillado	Gas*	Recolección basuras	Internet*
CNPV 2018	Colombia	96,3%	86,4%	76,6%	67,3%	81,6%	43,8%
	Boyacá	97,1%	85,5%	63,2%	52,3%	64,1%	24,8%
	Tunja	99,6%	98,9%	95,9%	91,4%	96,0%	58,4%
	Sogamoso	99,1%	97,9%	91,0%	83,3%	91,9%	40,7%
CG 2005	Colombia	93,5%	83,3%	73,0%	40,4%	ND	ND
	Boyacá	92,1%	78,5%	54,7%	21,1%	ND	ND
	Tunja	98,7%	97,5%	94,5%	54,4%	ND	ND
	Sogamoso	97,0%	94,0%	86,4%	33,9%	ND	ND

ND: No disponible

* El denominador **no incluye** las viviendas en las que no se respondió a esta pregunta, es decir, no incluye "sin información"

Fuente: DANE - CNPV



El futuro
es de todos

Gobierno
de Colombia



www.dane.gov.co

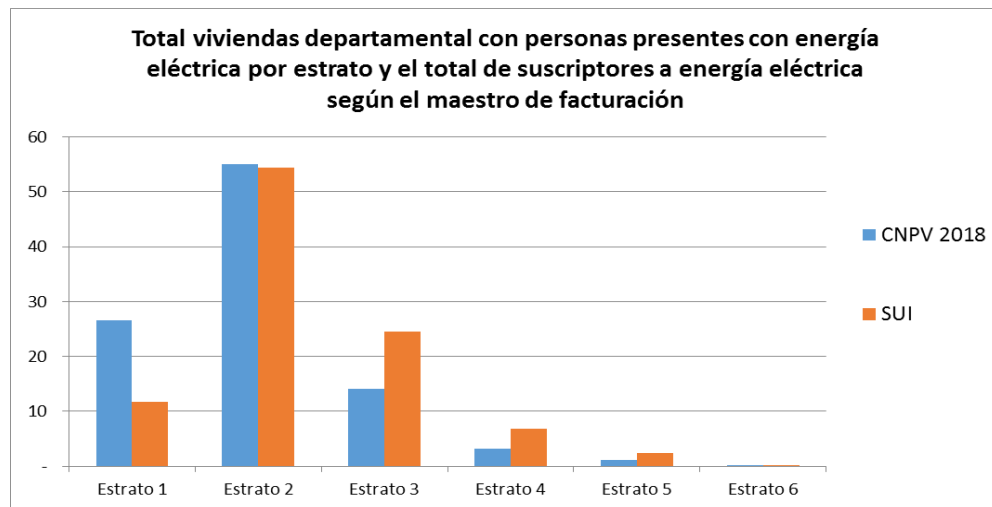
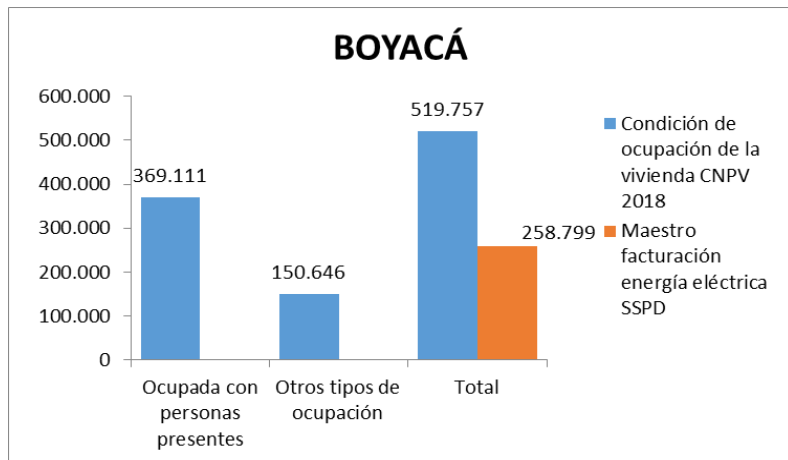
Comparación CNPV – Maestro facturación, Boyacá

Comparación entre las unidades de vivienda residenciales (CNPV) y el conteo de las conexiones de energía (maestro de facturación) desagregado por estratos

Valores globales – Boyacá	
369.111	Viviendas encuestadas – CNPV 2018
357.745	Viviendas con energía eléctrica que declararon estrato – CNPV 2018
357.057	Viviendas con energía eléctrica que declararon estrato (1, 2, 3, 4, 5, 6) – CNPV (*)
258.799	Conexiones residenciales según maestro de facturación de energía.

(*) 757 viviendas no saben estrato

	Unidades de vivienda CNPV con energía eléctrica	Maestro facturación energía eléctrica SSPD	Diferencia
Estrato 1	26,55	11,66	14,9
Estrato 2	54,99	54,46	0,5
Estrato 3	14,17	24,53	-10,4
Estrato 4	3,13	6,89	-3,8
Estrato 5	1,14	2,45	-1,3
Estrato 6	0,02	0,00	0,0
	100	100	

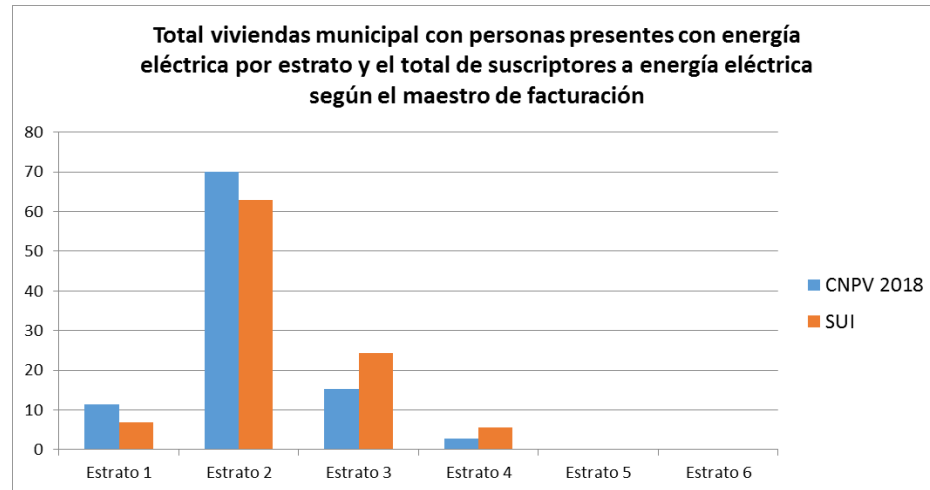
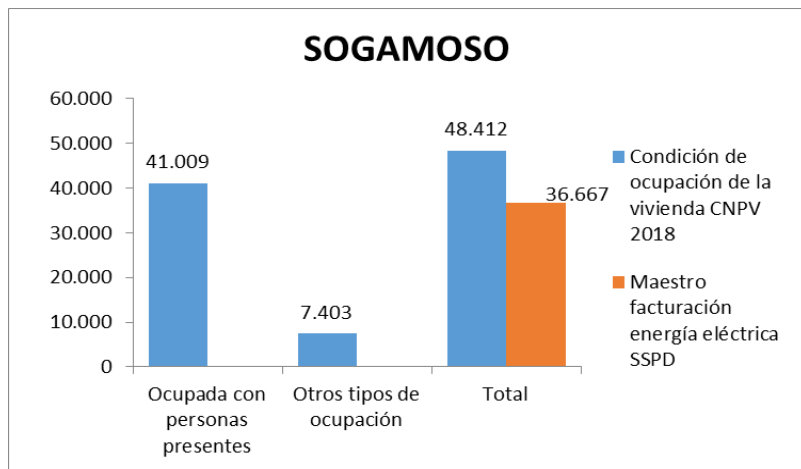


Comparación entre las unidades de vivienda residenciales (CNPV) y el conteo de las conexiones de energía (maestro de facturación) desagregado por estratos

Valores globales – Sogamoso	
41.009	Viviendas encuestadas – CNPV 2018
40.604	Viviendas con energía eléctrica que declararon estrato – CNPV 2018
40.592	Viviendas con energía eléctrica que declararon estrato (1, 2, 3, 4, 5, 6) – CNPV (*)
36.667	Conexiones residenciales según maestro de facturación de energía.

	Unidades de vivienda CNPV con energía eléctrica	Maestro facturación energía eléctrica SSPD	Diferencia
Estrato 1	11,47	6,82	4,6
Estrato 2	70,07	62,91	7,2
Estrato 3	15,37	24,40	-9,0
Estrato 4	2,82	5,57	-2,8
Estrato 5	0,26	0,30	0,0
Estrato 6	0,02	0,00	0,0
	100	100	

(*) 55 viviendas no saben estrato



Comparación entre las unidades de vivienda residenciales (CNPV) y el conteo de las conexiones de energía (maestro de facturación) desagregado por estratos

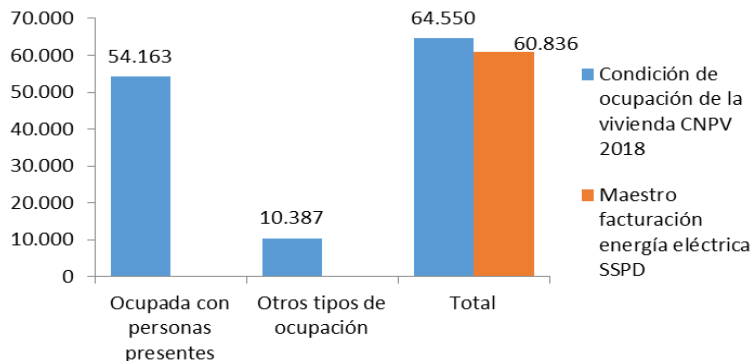
Valores globales – Tunja

54.163	Viviendas encuestadas – CNPV 2018
53.802	Viviendas con energía eléctrica que declararon estrato – CNPV 2018
53.760	Viviendas con energía eléctrica que declararon estrato (1, 2, 3, 4, 5, 6) – CNPV (*)
60.836	Conexiones residenciales según maestro de facturación de energía.

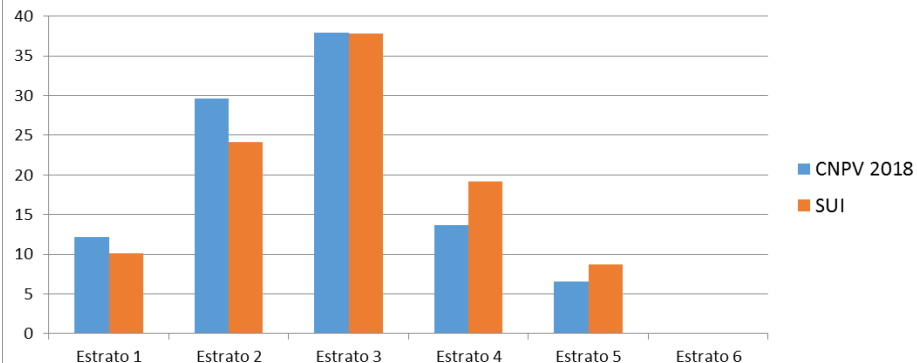
(*) 165 viviendas no saben estrato

	Unidades de vivienda CNPV con energía eléctrica	Maestro facturación energía eléctrica SSPD	Diferencia
Estrato 1	12,19	10,16	2,0
Estrato 2	29,66	24,18	5,5
Estrato 3	37,87	37,84	0,0
Estrato 4	13,70	19,13	-5,4
Estrato 5	6,52	8,69	-2,2
Estrato 6	0,06	0,00	0,1
	100	100	

TUNJA



Total viviendas municipal con personas presentes con energía eléctrica por estrato y el total de suscriptores a energía eléctrica según el maestro de facturación



Condición de Ocupación de la Vivienda – Boyacá, Sogamoso y Tunja

Entidad Territorial	Clase Geográfica	Condición de ocupación de la vivienda			
		Ocupada con personas presentes	Ocupada con todas las personas ausentes	Vivienda temporal	Desocupada
Colombia	Total	13.480.729	439.017	788.763	1.362.384
	Cabecera	10.544.301	341.265	352.153	930.214
	Centro poblado y rural	2.936.428	97.752	436.610	432.170
Boyacá	Total	369.111	7.882	62.027	80.737
	Cabecera	223.521	3.593	18.002	24.681
	Centro poblado y rural	145.590	4.289	44.025	56.056
Tunja	Total	54.163	692	4.256	5.439
	Cabecera	52.202	688	3.971	4.854
	Centro poblado y rural	1.961	4	285	585
Sogamoso	Total	41.009	23	2.640	4.740
	Cabecera	36.702	21	1.920	2.985
	Centro poblado y rural	4.307	2	720	1.755

Resultados Censo Nacional de Población y Vivienda 2018

Sogamoso, Tunja, Boyacá

Julio 26 de 2019



El futuro
es de todos

Gobierno
de Colombia



@DANEColombia



@DANE_Colombia



/DANEColombia



/DANEColombia

www.dane.gov.co