

Resultados Censo Nacional de Población y Vivienda 2018

Armenia, Quindío

Julio 31 de 2019

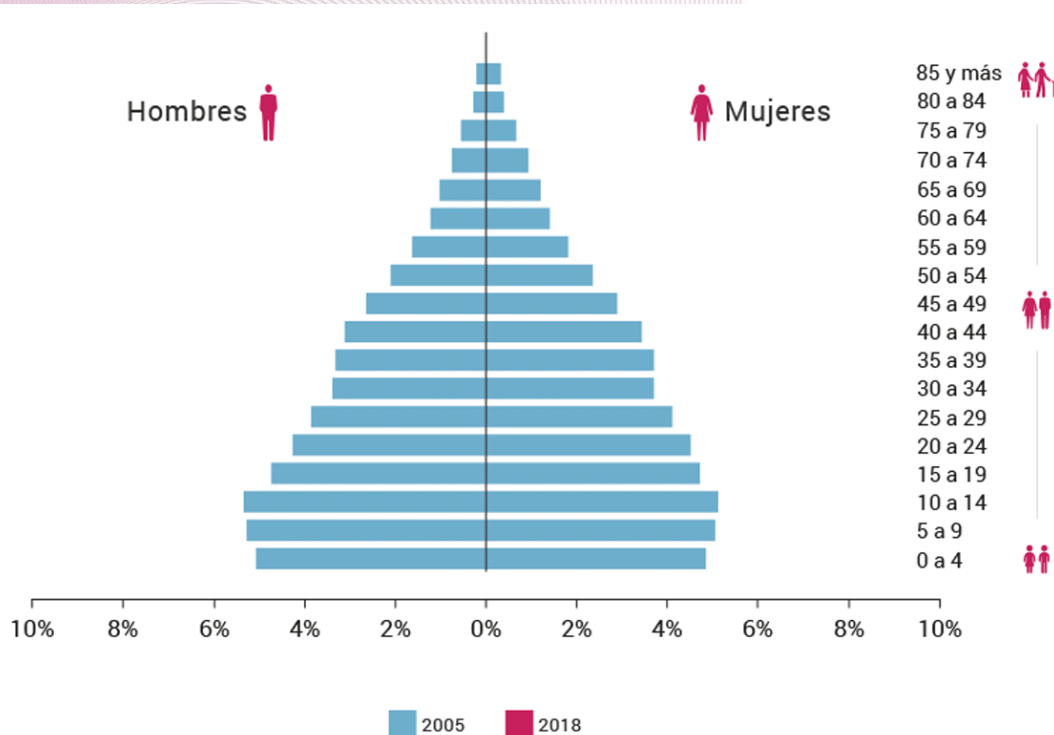


**El futuro
es de todos**

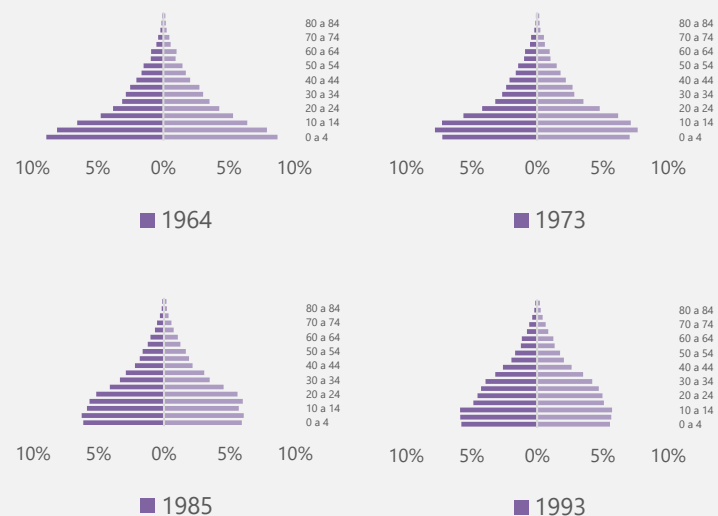
**Gobierno
de Colombia**

Población censada por sexo y edad

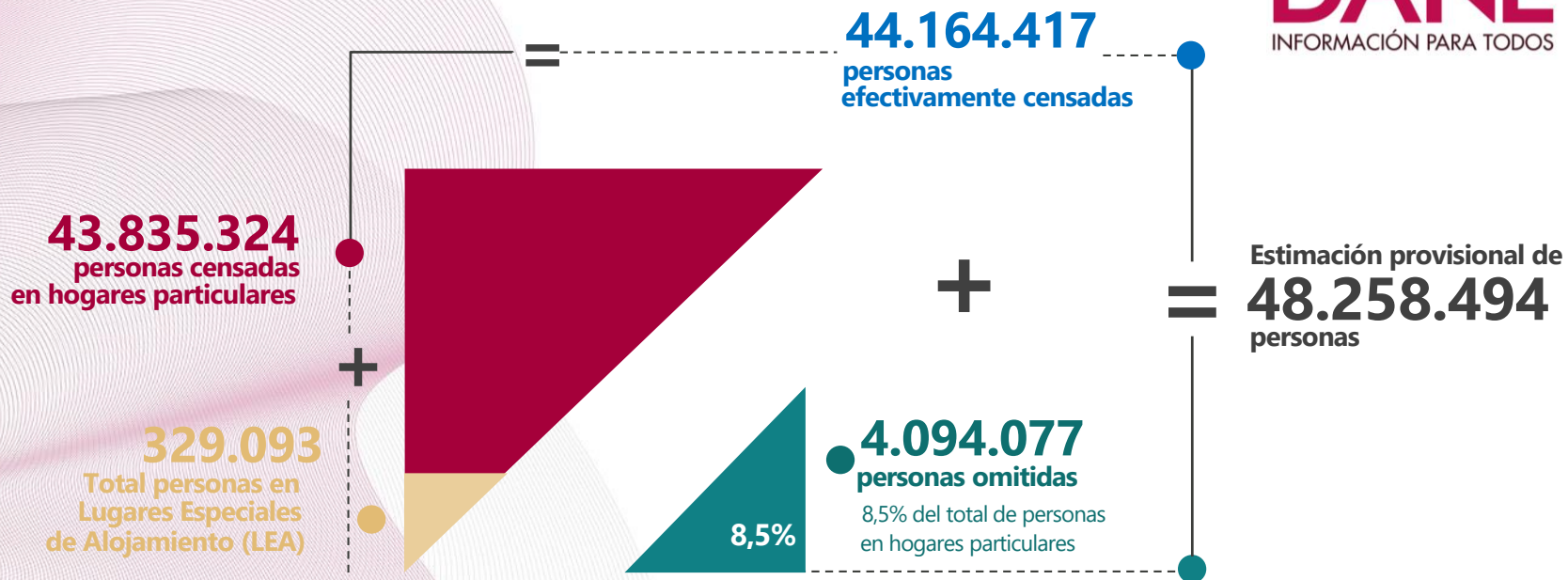
Avance en el proceso de transición demográfica asociado con el marcado cambio en la fecundidad, el descenso de la mortalidad, la acelerada urbanización y el crecimiento económico.



Colombia. Distribución de la población por sexo y edad en los censos históricos



Fuente: DANE – CNPV 2018,



El futuro
es de todos

Gobierno
de Colombia

13.480.729
viviendas
con hogares particulares



14.243.223
hogares
particulares

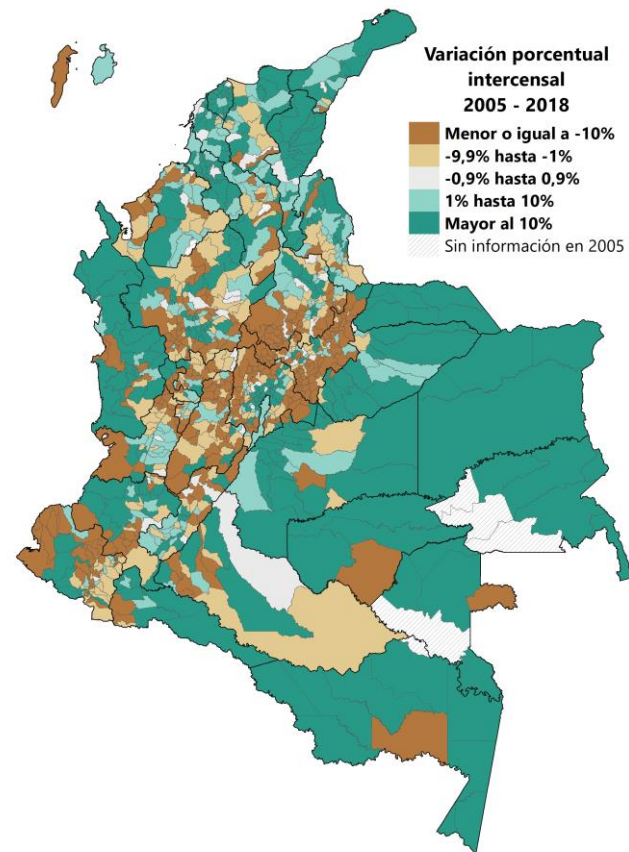
Viviendas, Hogares y Personas (VIHOPE)

- **Incremento** porcentual de **población** del **6,5%** en el periodo intercensal 2005-2018
- Variación porcentual positiva del **34,7%** en **hogares**.
- **En viviendas ocupadas con personas presentes**, se incrementa en **38,4%**, con una variación **promedio anual** de **2,5%**

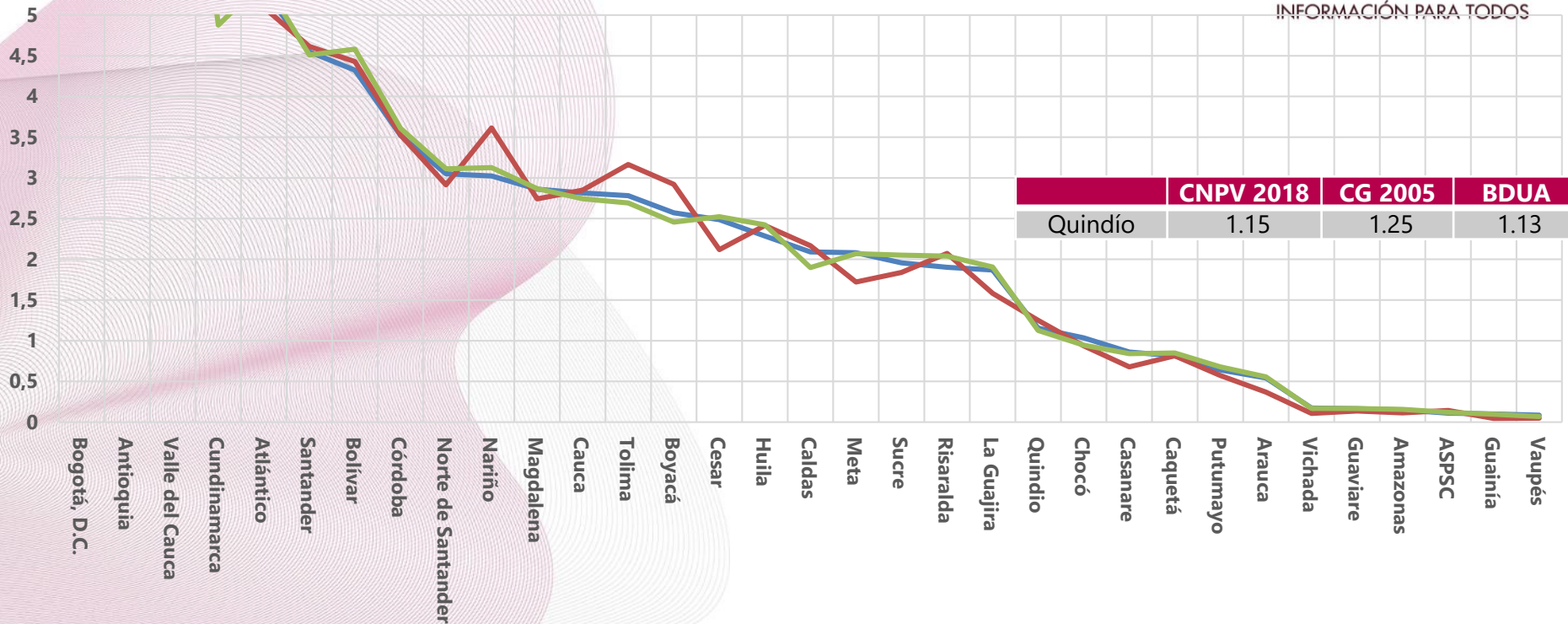
Colombia, variación porcentual / 2005-2018 por área

	TOTAL	CABECERA	CENTROS POBLADOS Y RURAL DISPERSO	
TOTAL UNIDADES DE VIVIENDAS CON PERSONAS PRESENTES	2,5	2,6	1,05	Crecimiento Promedio Anual (%)
	38,4	40,80	30,3	Variación (%) periodo intercensal

Colombia. Población censada, variación porcentual intercensal a nivel municipal 2005-2018



Participación relativa de población departamental



El futuro es de todos

Gobierno de Colombia

— CNPV 2018

— CG 2005

— BDU A (pob activa con info de depto)

CONTRASTE PRELIMINAR CON BDUA

Se muestran las estructuras de población de la base complementada con la base preliminar del CNPV.

Se observan estructuras similares, y una omisión de personas en todas las edades, lo cual permite inferir preliminarmente que no hay una focalización temática de la omisión, sino una población complementada que se parece a la censada y que la omisión se dio en hogares completos y no en personas dentro de los hogares.

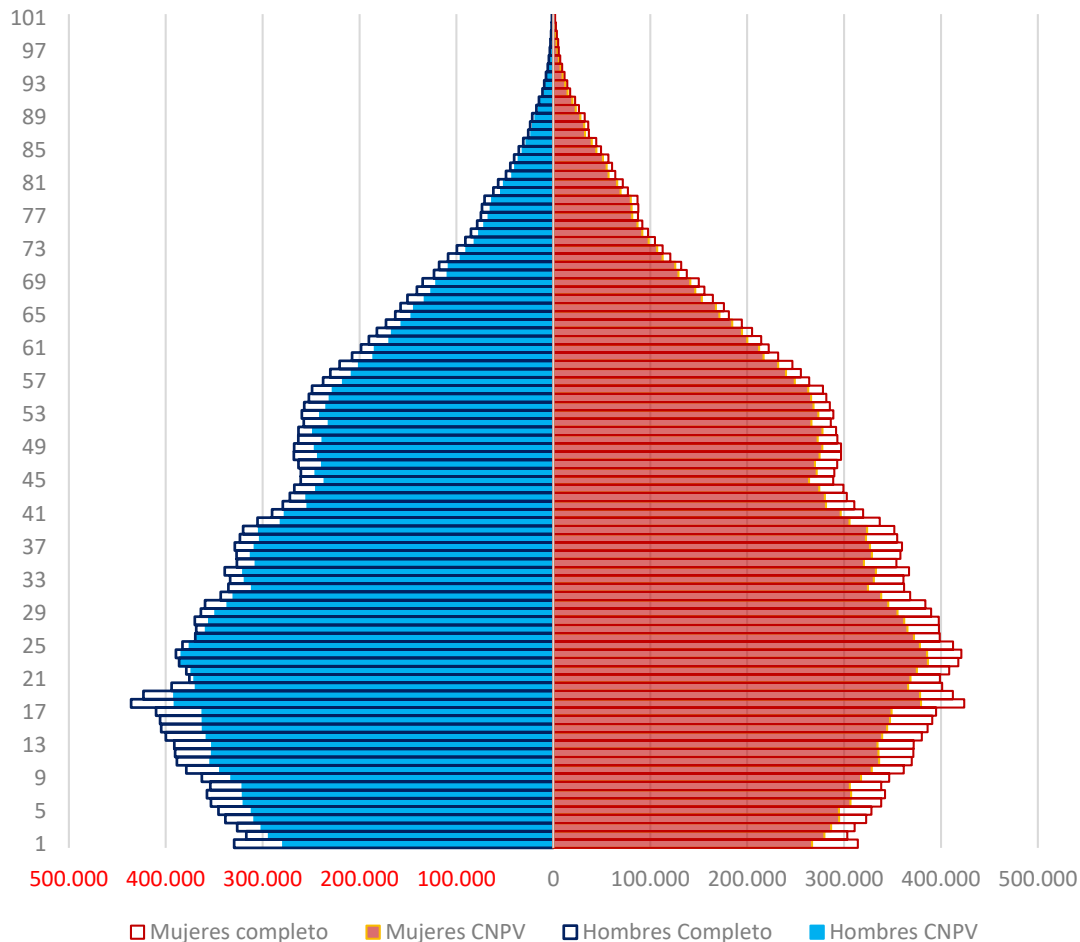
Documento presentado a la CGR en marzo de 2019



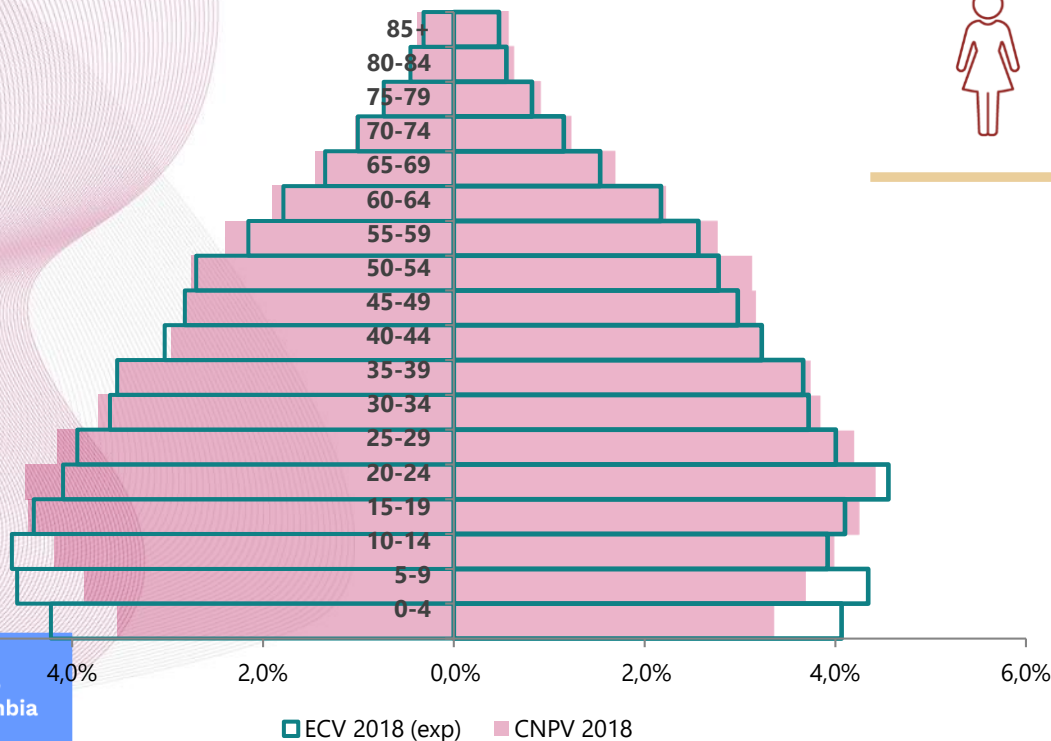
El futuro
es de todos

Gobierno
de Colombia

Estructura de población de la tabla complemento y el CNPV



¿El país que somos es el que creíamos ser a partir de la encuesta de calidad de vida 2018?



El futuro es de todos

6.0%

Gobierno de Colombia

4.0%

2.0%

0.0%

2.0%

4.0%

6.0%

■ ECV 2018 (exp) ■ CNPV 2018



Código departamento	Departamento	Total personas general		Código departamento	Departamento	Total personas general
05	Antioquia	5,974,788		54	Norte de Santander	1,346,806
08	Atlántico	2,342,265		63	Quindío	509,640
11	Bogotá, D.C.	7,181,469		66	Risaralda	839,597
13	Bolívar	1,909,460		68	Santander	2,008,841
15	Boyacá	1,135,698		70	Sucre	864,036
17	Caldas	923,472		73	Tolima	1,228,763
18	Caquetá	359,602		76	Valle del Cauca	3,789,874
19	Cauca	1,243,503		81	Arauca	239,503
20	Cesar	1,098,577		85	Casanare	379,892
23	Córdoba	1,555,596		88	Putumayo	283,197
25	Cundinamarca	2,792,877		90	San Andrés, Prov y SC	48,299
27	Chocó	457,412		92	Amazonas	66,056
41	Huila	1,009,548		94	Guainía	44,431
44	La Guajira	825,364		95	Guaviare	73,081
47	Magdalena	1,263,788		97	Vaupés	37,690
50	Meta	919,129		99	Vichada	76,642
52	Nariño	1,335,521		Total general		44,164,417

El contraste con BDU A tiene como referente 512.450 personas activas con información de departamento, presentando una diferencia de 2.810, un potencial de omisión de apenas el 0.55%

Fuente: DANE – CNPV 2018,

Contenido

- 1. Reporte de cobertura en Quindío.**
- 2. Reporte general del VIHOPE en Quindío y Armenia.**
- 3. Indicadores demográficos.**
- 4. Reporte de nacimientos y defunciones en EEVV y migración.**
- 5. Hogares según tamaño y distribución de la población, CNPV 2018**
- 6. Cobertura de Servicios Públicos**



1. Reporte de cobertura de las unidades o predios censados con respecto al marco censal en Quindío y municipios – CNPV 2018

Quindío	
Cobertura en unidades / predios	227.622
Marco Censal	169.934
Porcentaje con relación al marco	133,9%

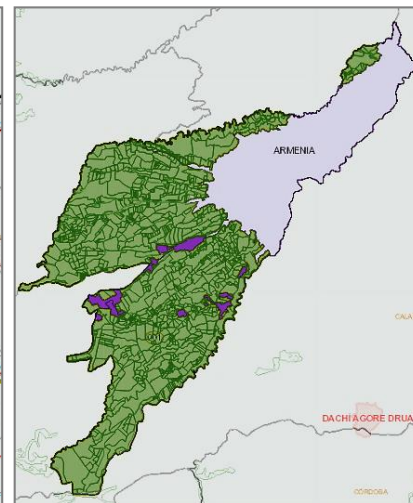
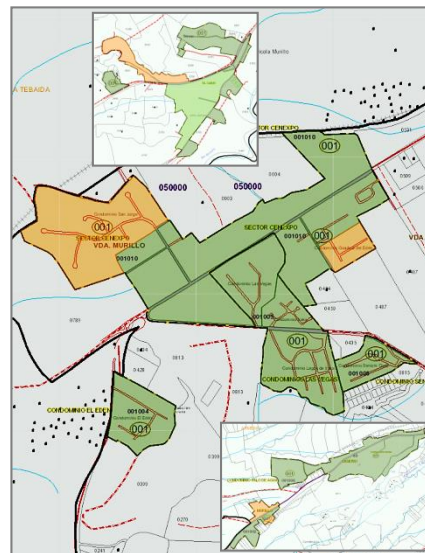
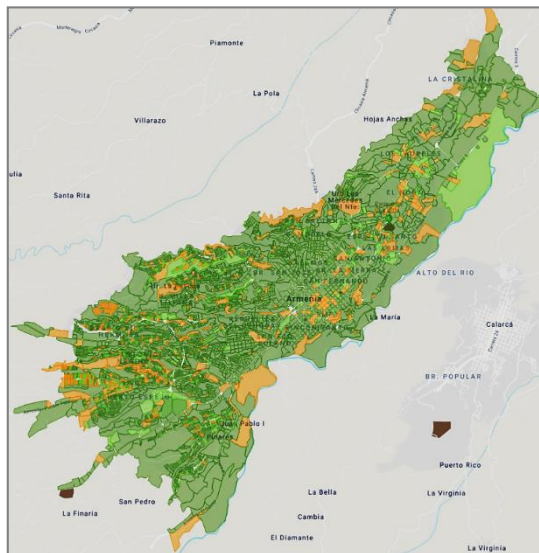
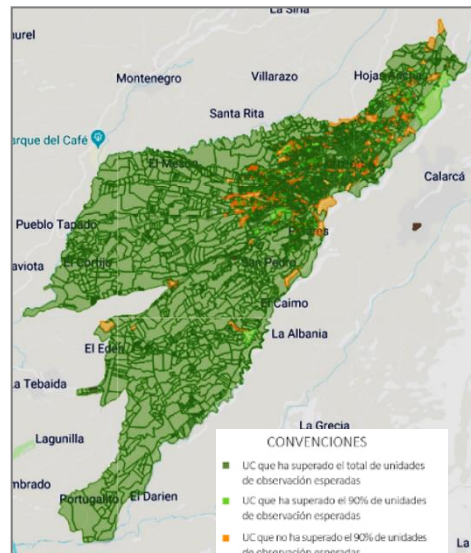
MUNICIPIO	COBERTURA UNIDADES / PREDIOS	MARCO CENSAL	%
ARMENIA	129.121	97.729	132,1%
BUENAVISTA	1.208	965	125,2%
CALARCA	28.875	20.089	143,7%
CIRCASIA	11.263	9.506	118,5%
CÓRDOBA	2.163	1.806	119,8%
FILANDIA	5.536	4.514	122,6%
GÉNOVA	3.344	2.992	111,8%
LA TEBAIDA	12.019	9.557	125,8%
MONTENEGRO	14.733	10.491	140,4%
PIJAO	2.404	2.078	115,7%
QUIMBAYA	12.835	9.471	135,5%
SALENTO	4.121	3.133	131,5%

Armenia

(Cabecera)

(Centros poblados)

(Rural disperso)



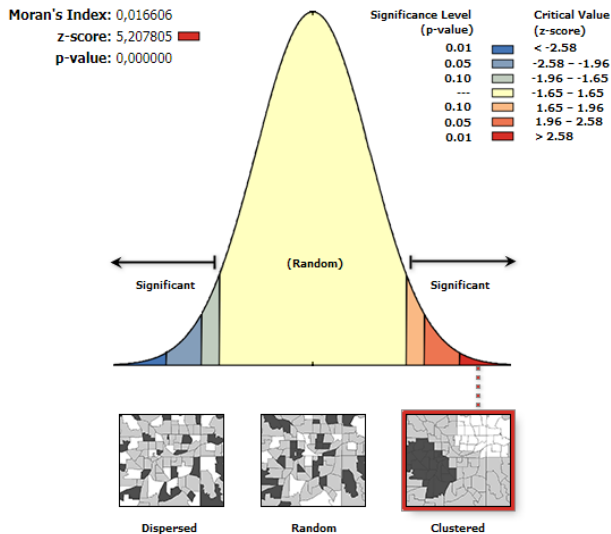
	Valor
Unidades de cobertura reportadas	5.380
Unidades transmitidas	120.919
Unidades de observación esperadas	97.064

	Valor
Unidades de cobertura reportadas	3.663
Unidades transmitidas	115.567
Unidades de observación esperadas	94.525

	Valor
Unidades de cobertura reportadas	41
Unidades transmitidas	1.408
Unidades de observación esperadas	786

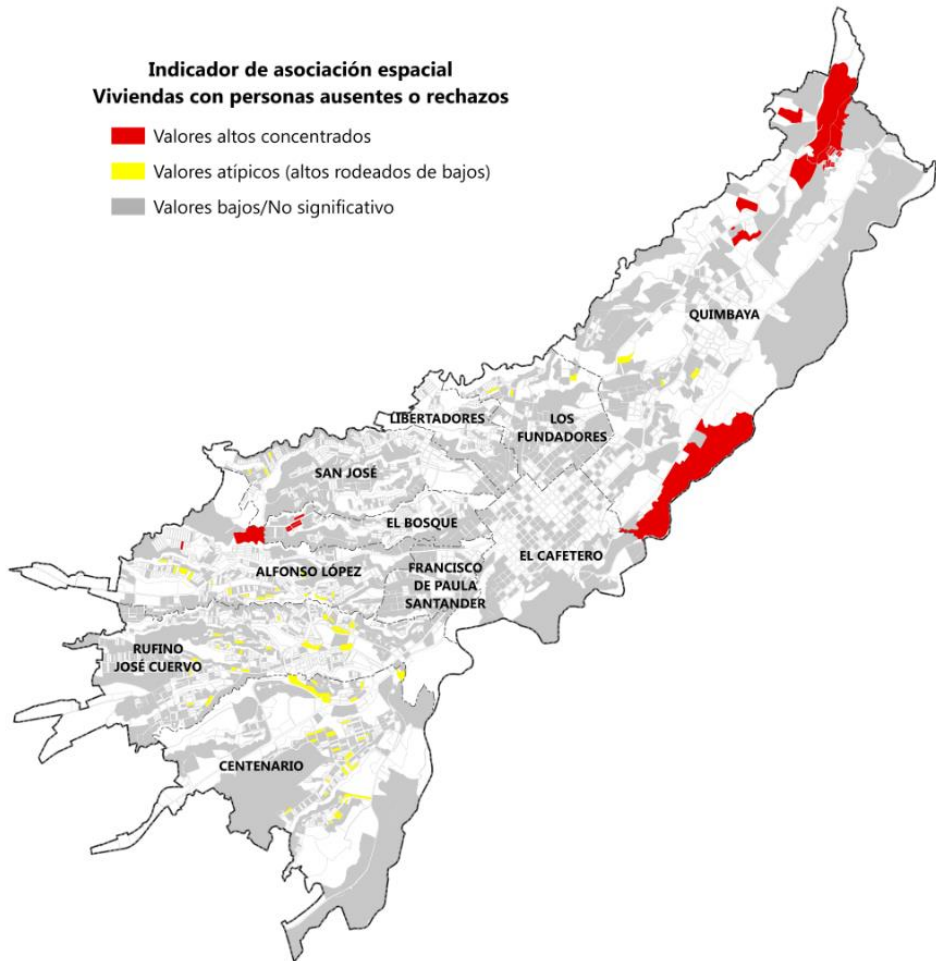
	Valor
Unidades de cobertura reportadas	1.676
Unidades transmitidas	3.944
Unidades de observación esperadas	1.753

Las unidades de cobertura (UC), con viviendas ocupadas con personas ausentes (VOCPA), no se distribuyen de manera aleatoria ni dispersa.



**Indicador de asociación espacial
 Viviendas con personas ausentes o rechazos**

- Valores altos concentrados
- Valores atípicos (altos rodeados de bajos)
- Valores bajos/No significativo



Given the z-score of 5.20780456619, there is a less than 1% likelihood that this clustered pattern could be the result of random chance.

2. Reporte general en Quindío y Armenia - CNPV 2018 y CG 2005

- Reporte de Viviendas con personas presentes, hogares particulares y Lugares Especiales de Alojamiento

Entidad Territorial	Total Hogares Particulares		Total Viviendas Ocupadas con personas presentes		Total Lugares Especiales de Alojamiento (LEA)		Personas por hogar (promedio)	
	CNPV 2018	CG 2005	CNPV 2018	CG 2005	CNPV 2018	CG 2005	CNPV 2018	CG 2005
Quindío	174.231	142.982	170.054	136.712	244	135	2,9	3,6
Armenia	95.459	76.779	93.611	74.119	151	36	2,9	3,5

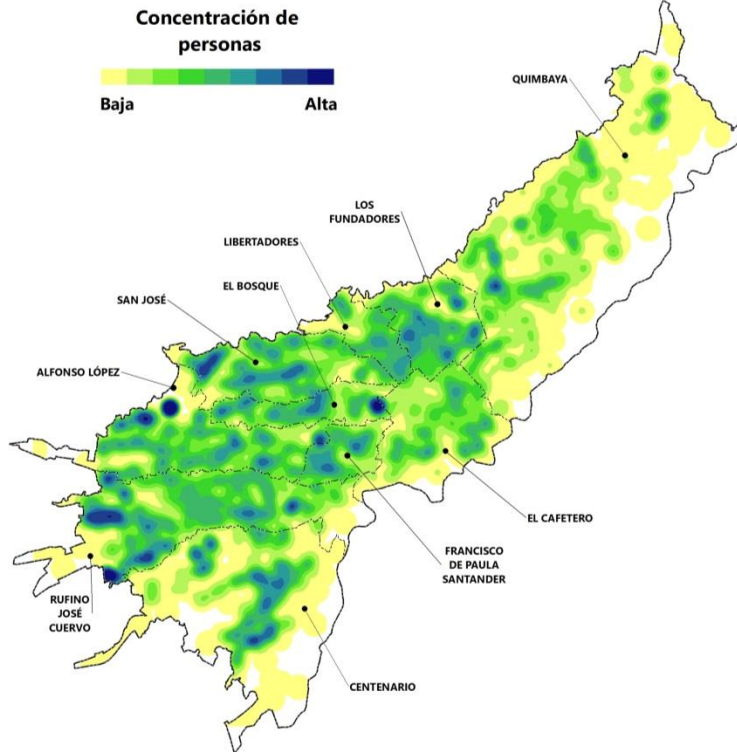
- Reporte de personas

Entidad Territorial	Total Personas censadas		Total Personas censadas en Hogares particulares		Total Personas censadas en LEA	
	CNPV 2018	CG 2005	CNPV 2018	CG 2005	CNPV 2018	CG 2005
Quindío	509.640	518.691	505.611	514.747	4.029	3.944
Armenia	275.641	272.574	273.769	271.094	1.872	1.480



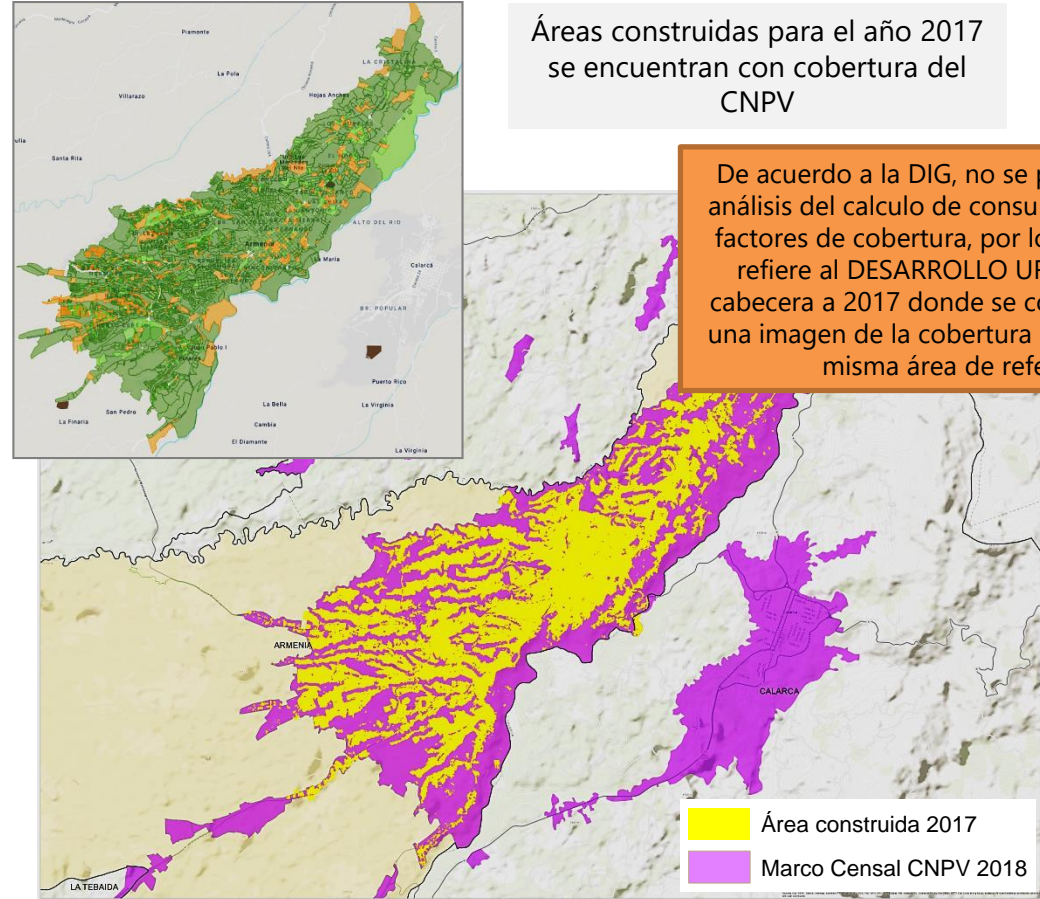


Concentración de la población en Armenia



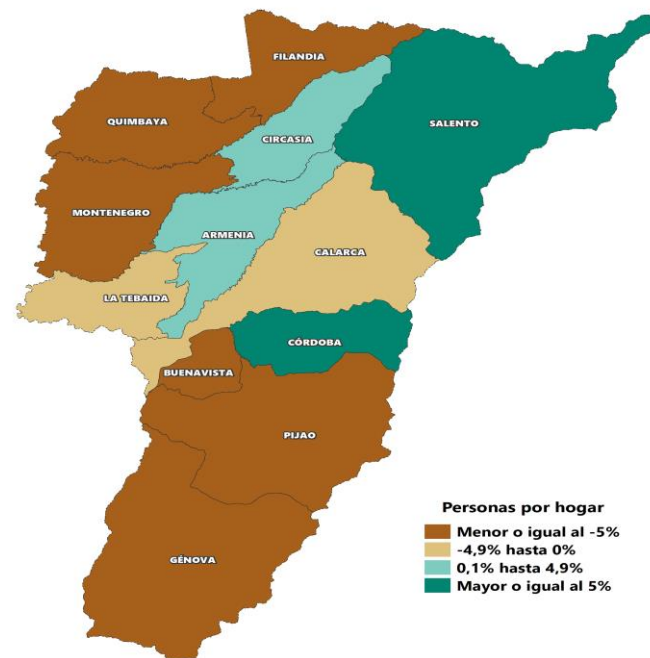
Áreas construidas para el año 2017 se encuentran con cobertura del CNPV

De acuerdo a la DIG, no se pudo realizar el análisis del cálculo de consumo de factores de cobertura, por lo que se refiere al DESARROLLO URBANO en la cabecera a 2017 donde se comparó una imagen de la cobertura de la misma área de referencia.



Variación porcentual de viviendas, hogares y personas entre el CG2005 y CNPV 2018, de los municipios de la Provincia Capital

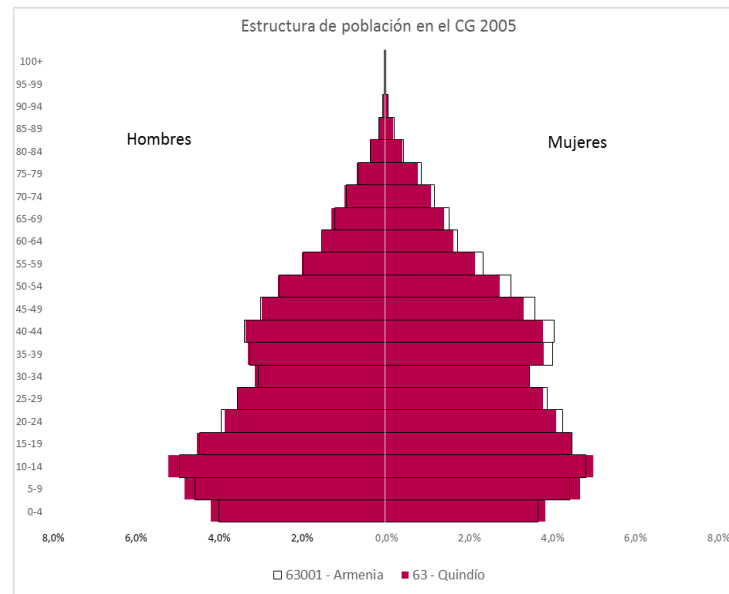
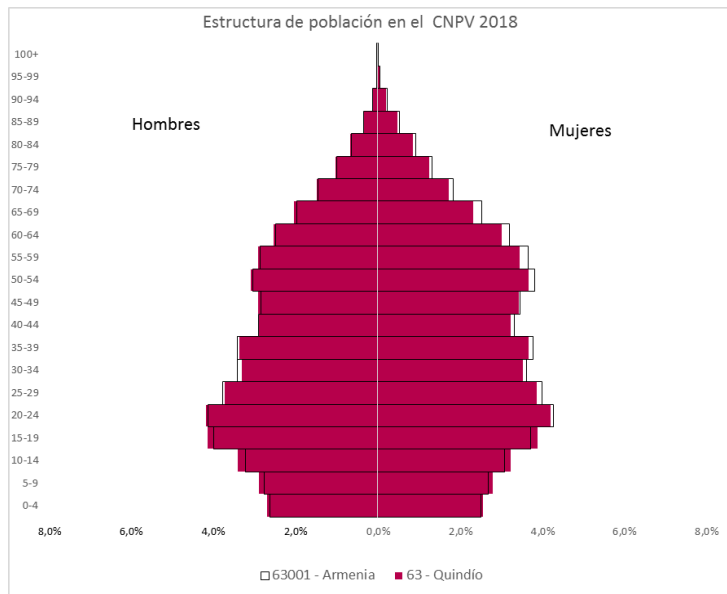
Provincia:	CAPITAL		
Municipio	Viviendas ocupadas con personas presentes	Hogares	Personas en Hogares particulares
63001 - Armenia	26,3%	24,3%	1,0%
63111 - Buenavista	28,7%	23,6%	-7,0%
63130 - Calarcá	24,8%	24,2%	-2,1%



El futuro es de todos

Gobierno de Colombia

Estructura por grupos quinquenales de edad CNPV 2018 y CG 2005



Cambio en la forma de la pirámide de población. Reducción de la base y ensanchamiento de la cúspide, indica reducción de la tasa de natalidad.

Indicadores Demográficos CNPV 2018 y CG 2005

INDICADORES DEMOGRÁFICOS	Colombia		Quindío		Armenia	
	CNPV 2018	CG 2005	CNPV 2018	CG 2005	CNPV 2018	CG 2005
Porcentaje de hombres	48,8%	49,0%	48,2%	48,8%	47,2%	47,6%
Porcentaje de mujeres	51,2%	51,0%	51,8%	51,2%	52,8%	52,4%
Relación de masculinidad	95,5	96,2	93,1	95,2	89,4	90,9
Índice de dependencia demográfica	46,5	58,8	43,9	55,1	42,9	52,1
Índice de envejecimiento	40,4	20,5	72,4	27,4	77,1	29,2
Relación niños mujer	25,6	36,8	20,3	30,0	19,6	27,5
Población entre 0 y 14 años (%)	22,6%	30,7%	17,7%	27,9%	16,9%	26,5%
Población entre 15 y 64 años (%)	68,3%	63,0%	69,5%	64,5%	70,0%	65,8%
Población mayor a 65 (%)	9,1%	6,3%	12,8%	7,6%	13,1%	7,7%

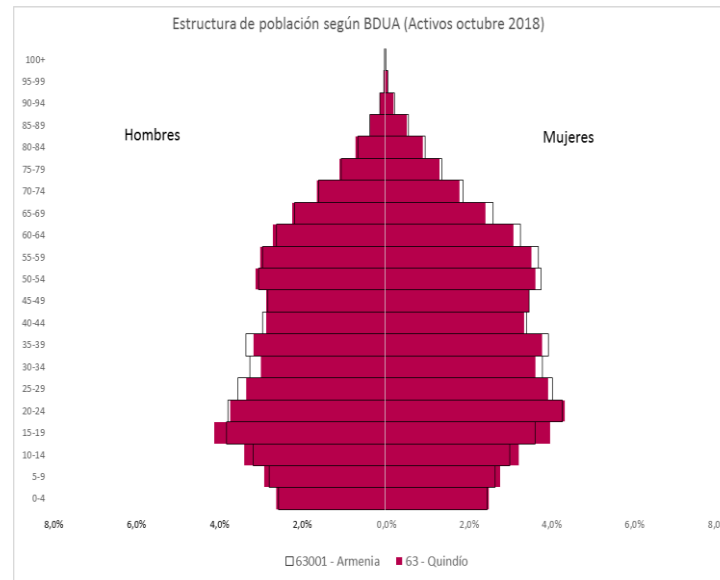
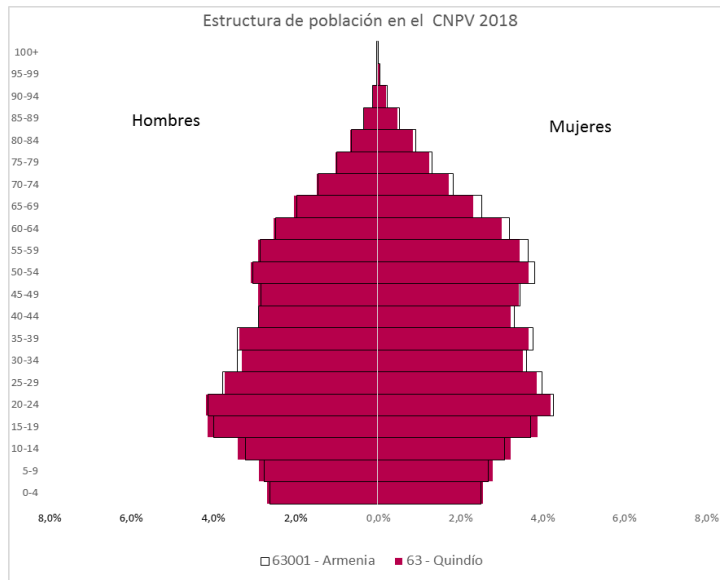
Según los resultados definitivos del CNPV 2018 en Armenia:

- La población de sexo masculino corresponde a 47,2% del total poblacional.
- La razón de masculinidad es 89,4. Es decir, por cada 100 mujeres que residen 89,4 hombres.

Según los resultados definitivos del CG 2005 en Armenia:

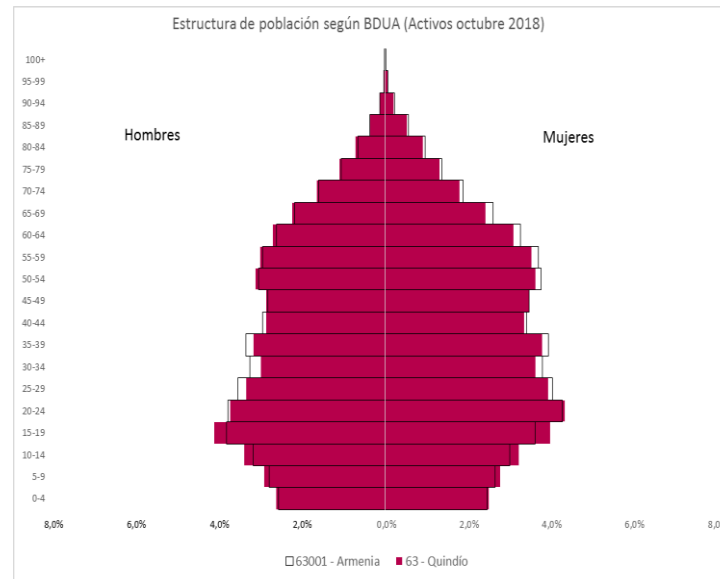
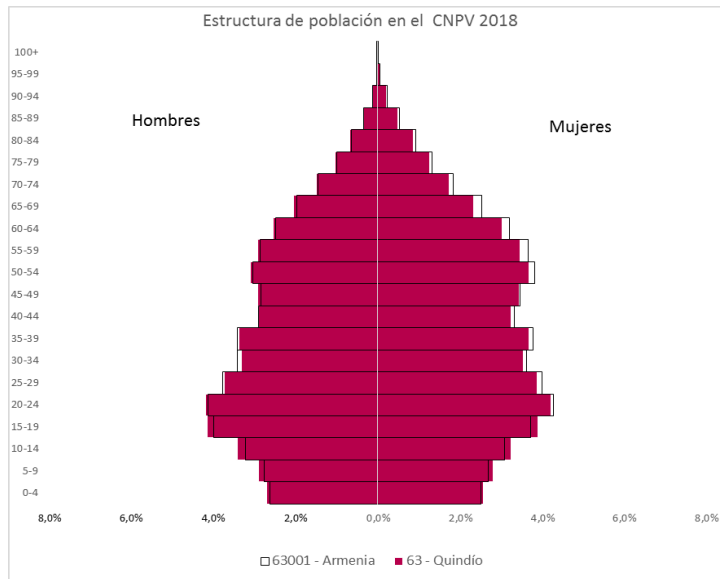
- La población de sexo masculino corresponde a 47,6% del total poblacional.
- La razón de masculinidad es 90,9 hombres por cada 100 mujeres.

Estructura por grupos quinquenales de edad CNPV 2018 y BDUA



Fuente	Entidad territorial	Total Personas	Hombres	Mujeres
BDUA	Quindío	512.450	243.269	269.181
	Armenia	307.880	144.530	163.350
CNPV 2018	Quindío	509.640	245.663	263.977
	Armenia	275.642	130.090	145.552

Estructura por grupos quinquenales de edad CNPV 2018 y SISBEN



Fuente	Entidad territorial	Total Personas	Hombres	Mujeres
SISBEN	Quindío	424.877	205.321	219.556
	Armenia	196.833	93.131	103.702
CNPV 2018	Quindío	509.640	245.663	263.977
	Armenia	275.642	130.090	145.552

4. Reporte de nacimientos y defunciones en EEVV, Quindío (2005 – 2018)

- Nacimientos (acumulado periodo 90.998)

MUNICIPIO DE RESIDENCIA HABITUAL DE LA MADRE	2005	2006	2007	2008	2009	2010	2011	2012	2013	2014	2015	2016	2017	2018
Quindío	7.449	7.035	6.907	6.652	6.464	6.103	6.011	5.912	5.820	5.779	5.932	5.780	5.786	5.540
Extranjero	0	0	0	0	0	0	0	0	1	0	0	0	1	2
Resto del país	285	290	185	201	227	218	257	304	268	274	275	340	376	324
Total	7.734	7.325	7.092	6.853	6.691	6.321	6.268	6.216	6.089	6.053	6.207	6.120	6.163	5.866

- Defunciones (acumulado periodo 48.433)

MUNICIPIO DE RESIDENCIA HABITUAL	2005	2006	2007	2008	2009	2010	2011	2012	2013	2014	2015	2016	2017	2018
Quindío	3.112	2.970	3.153	3.090	3.112	3.237	3.125	3.182	3.298	3.422	3.449	3.629	3.558	3.615
Extranjero	0	1	1	1	1	0	1	0	0	1	2	1	0	2
Resto del país	134	177	171	166	150	144	225	189	160	151	175	212	223	193
Total	3.246	3.148	3.325	3.257	3.263	3.381	3.351	3.371	3.458	3.574	3.626	3.842	3.781	3.810

4. Reporte de nacimientos y defunciones en EEVV, Armenia (2005 – 2018)

- Nacimientos (acumulado periodo 70.254)

MUNICIPIO DE RESIDENCIA HABITUAL DE LA MADRE	2005	2006	2007	2008	2009	2010	2011	2012	2013	2014	2015	2016	2017	2018
Armenia	3.662	3.510	3.340	3.130	3.098	2.992	3.025	3.042	3.086	3.176	3.366	3.204	3.191	3.075
Otros municipios de Quindío	1.548	1.544	1.530	1.377	1.407	1.463	1.484	1.363	1.287	1.469	1.644	1.670	1.929	1.956
Resto del país o extranjero	271	282	172	191	210	205	251	293	264	264	266	331	367	319
Total Nacimientos Ocurredos	5.481	5.336	5.042	4.698	4.715	4.660	4.760	4.698	4.637	4.909	5.276	5.205	5.487	5.350

- Defunciones (acumulado periodo 36.851)

MUNICIPIO DE RESIDENCIA HABITUAL	2005	2006	2007	2008	2009	2010	2011	2012	2013	2014	2015	2016	2017	2018
Armenia	1.644	1.562	1.623	1.584	1.667	1.738	1.701	1.704	1.810	1.897	1.943	2.110	1.954	2.048
Otros municipios de Quindío	633	565	647	653	668	696	609	645	720	729	672	714	786	801
Resto del país o extranjero	103	131	116	128	133	124	196	165	137	136	159	182	185	163
Total Defunciones Ocurredas	2.380	2.258	2.386	2.365	2.468	2.558	2.506	2.514	2.667	2.762	2.774	3.006	2.925	3.012

6 Resumen de la migración interna (intradepartamental) entre Quindío y Armenia.



Migración de 5 años			Migración de 12 meses		
Inmigrantes a Armenia	Emigrantes de Armenia	SNM	Inmigrantes a Armenia	Emigrantes de Armenia	SNM
4695	4746	-51	1400	1692	-292

Principales destinos de los emigrantes desde Armenia hacia Quindío

Divipola	Municipio	Emigrantes 12 meses
63130	CALARCA	526
63190	CIRCASIA	367
63470	MONTENEGRO	185
63401	LA TEBAIDA	159
63690	SALENTO	117
63594	QUIMBAYA	95
63302	GENOVA	67
63212	CORDOBA	63
63272	FILANDIA	50
63111	BUENAVISTA	40

Divipola	Municipio	Emigrantes 5 años
63130	CALARCA	1498
63190	CIRCASIA	1073
63470	MONTENEGRO	527
63401	LA TEBAIDA	523
63690	SALENTO	313
63594	QUIMBAYA	235
63272	FILANDIA	164
63302	GENOVA	140
63212	CORDOBA	115
63111	BUENAVISTA	99



Principales orígenes de los inmigrantes en Armenia desde otros municipios de Quindío

Divipola	Municipio	Inmigrantes 12 meses
63130	CALARCA	416
63401	LA TEBAIDA	223
63470	MONTENEGRO	215
63190	CIRCASIA	198
63594	QUIMBAYA	142
63690	SALENTO	52
63302	GENOVA	47
63272	FILANDIA	37
63111	BUENAVISTA	25
63212	CORDOBA	24



Divipola	Municipio	Inmigrantes 5 años
63130	CALARCA	1330
63401	LA TEBAIDA	777
63470	MONTENEGRO	761
63594	QUIMBAYA	562
63190	CIRCASIA	536
63302	GENOVA	222
63272	FILANDIA	126
63548	PIJAO	126
63690	SALENTO	100
63212	CORDOBA	86



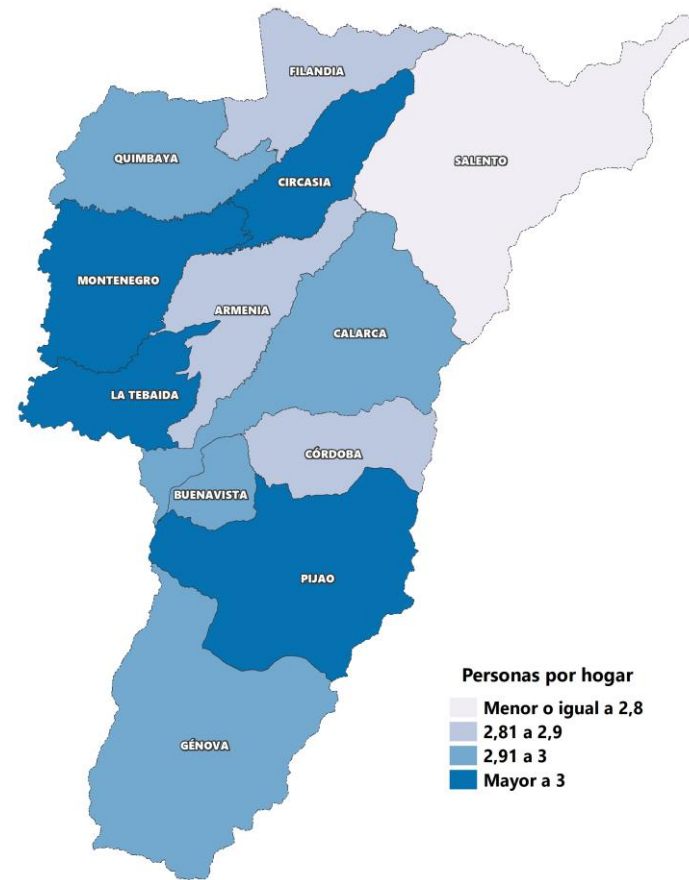
Inmigración desde Venezuela a Armenia y Otros Municipios del Departamento del Quindío

Inmigrantes desde Venezuela		
Hace 12 meses	Armenia	1257
	Otros municipios de Quindío	595
	Total	1852
Hace 5 años	Armenia	2790
	Otros municipios de Quindío	1242
	Total	4032

Hogares según tamaño y distribución de la población, CNPV 2018 y CG 2005

Porcentaje de hogares según la cantidad de personas que residen en ellos.

Tamaño del hogar	Municipio/ Departamento	Número de personas en el hogar					
		1	2	3	4	5	6 o más
CNPV 2018	Colombia	18,6%	21,8%	23,3%	19,5%	9,6%	7,3%
	Quindío	19,7%	24,6%	24,5%	17,7%	7,7%	5,6%
	Armenia	19,9%	25,2%	24,7%	17,8%	7,3%	5,2%
CG 2005	Colombia	11,1%	15,2%	19,9%	20,6%	14,9%	18,3%
	Quindío	12,4%	17,1%	22,6%	21,4%	12,9%	13,6%
	Armenia	12,5%	17,8%	23,2%	21,7%	12,3%	12,4%



Cobertura de acceso a servicios públicos, CNPV 2018 y CG 2005

Porcentaje de viviendas que tienen cobertura a energía eléctrica, acueducto, gas, recolección de basuras e internet.

Información de Viviendas	Municipio/ Depto	Cobertura de Servicios domiciliarios					
		Energía eléctrica	Acueducto	Alcantarillado	Gas*	Recolección basuras	Internet*
CNPV 2018	Colombia	96,3%	86,4%	76,6%	67,3%	81,6%	43,8%
	Quindío	99,1%	97,2%	91,1%	81,1%	93,6%	45,9%
	Armenia	99,2%	98,9%	96,2%	86,7%	97,8%	60,0%
CG 2005	Colombia	93,5%	83,3%	73,0%	40,4%	ND	ND
	Quindío	98,3%	96,6%	92,6%	34,6%	ND	ND
	Armenia	98,7%	98,6%	97,2%	41,4%	ND	ND

ND: No disponible

* El denominador **no incluye** las viviendas en las que no se respondió a esta pregunta, es decir, no incluye "sin información"

Fuente: DANE - CNPV



El futuro
es de todos

Gobierno
de Colombia



@DANEColombia



@DANE_Colombia



/DANEColombia



/DANEColombia

www.dane.gov.co

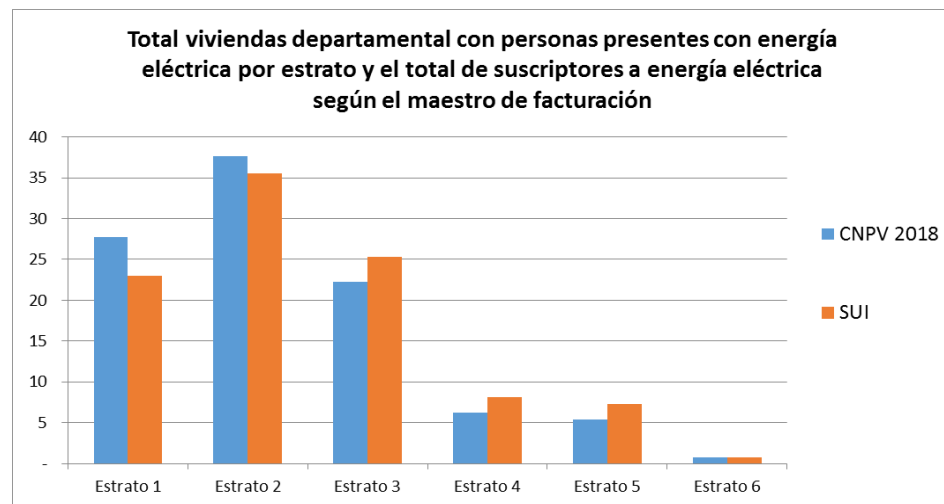
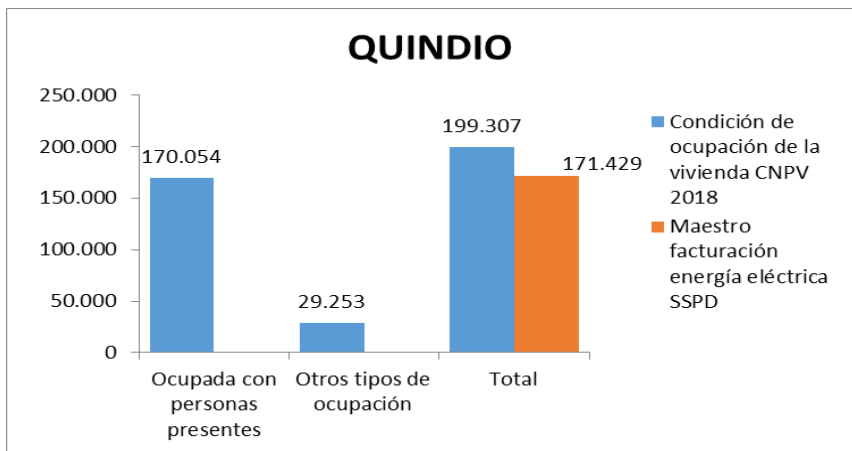
Comparación entre las unidades de vivienda residenciales (CNPV) y el conteo de las conexiones de energía (maestro de facturación) desagregado por estratos

Valores globales – Quindío

170.054	Viviendas ocupadas con personas presentes – CNPV 2018
167.782	Viviendas con energía eléctrica que declararon estrato – CNPV 2018
166.932	Viviendas con energía eléctrica que declararon estrato (1, 2, 3, 4, 5, 6) – CNPV 2018 ^(*)
171.429	Conexiones residenciales según maestro de facturación de energía.

(*) 714 viviendas no saben estrato

	Unidades de vivienda CNPV con energía eléctrica	Maestro facturación energía eléctrica SSPD	Diferencia
Estrato 1	27,78	22,95	4,8
Estrato 2	37,63	35,58	2,0
Estrato 3	22,26	25,27	-3,0
Estrato 4	6,20	8,14	-1,9
Estrato 5	5,35	7,26	-1,9
Estrato 6	0,78	0,81	0,0
	100	100	

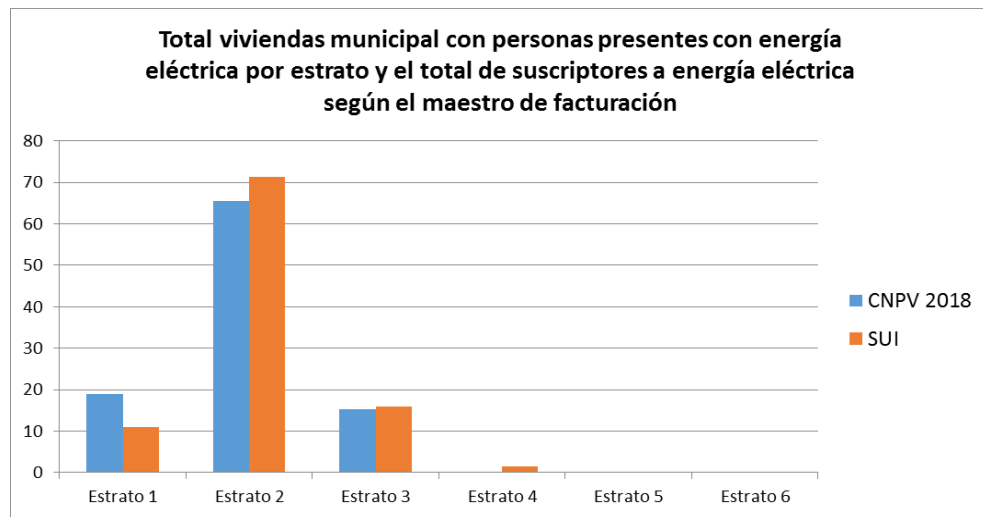
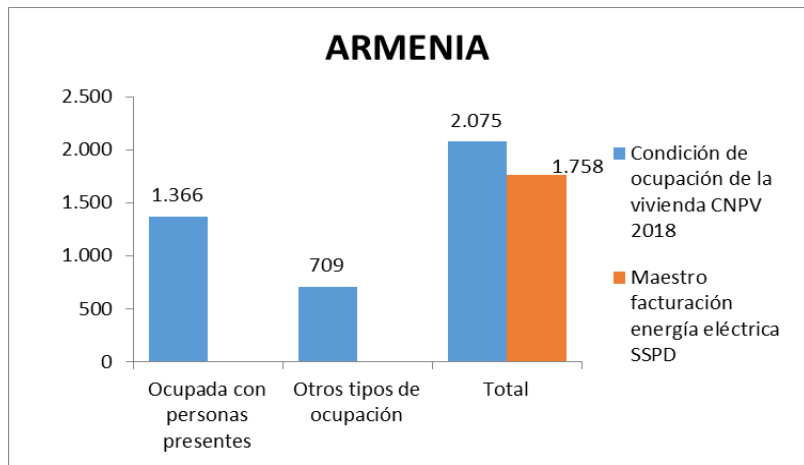


Comparación entre las unidades de vivienda residenciales (CNPV) y el conteo de las conexiones de energía (maestro de facturación) desagregado por estratos

Valores globales –Armenia	
1.366	Viviendas ocupadas con personas presentes – CNPV 2018
1.340	Viviendas con energía eléctrica que declararon estrato – CNPV 2018
1.340	Viviendas con energía eléctrica que declararon estrato (1, 2, 3, 4, 5, 6) – CNPV 2018(*)
1.758	Conexiones residenciales según maestro de facturación de energía.

	Unidades de vivienda CNPV con energía eléctrica	Maestro facturación energía eléctrica SSPD	Diferencia
Estrato 1	18,96	10,86	8,1
Estrato 2	65,45	71,39	-5,9
Estrato 3	15,30	15,98	-0,7
Estrato 4	0,22	1,59	-1,4
Estrato 5	0,07	0,11	0,0
Estrato 6	0,00	0,06	-0,1
	100	100	

(*) 0 viviendas no saben estrato



Condición de Ocupación de la Vivienda – Quindío y Armenia

Entidad Territorial	Clase Geográfica	Condición de ocupación de la vivienda			
		Ocupada con personas presentes	Ocupada con todas las personas ausentes	Unidades de vivienda de uso temporal	Desocupada
Colombia	Total	13.480.729	439.017	788.763	1.362.384
	Cabecera	10.544.301	341.265	352.153	930.214
	Centro poblado y rural	2.936.428	97.752	436.610	432.170
Quindío	Total	170.054	6.942	5.733	16.578
	Cabecera	149.242	6.506	2.703	14.162
	Centro poblado y rural	20.812	436	3.030	2.416
Armenia	Total	93.611	5.382	2.320	11.024
	Cabecera	90.482	5.355	1.816	10.739
	Centro poblado y rural	3.129	27	504	285



Resultados Censo Nacional de Población y Vivienda 2018

Armenia, Quindío

Julio 31 de 2019



El futuro
es de todos

Gobierno
de Colombia



@DANEColombia



@DANE_Colombia



/DANEColombia



/DANEColombia

www.dane.gov.co