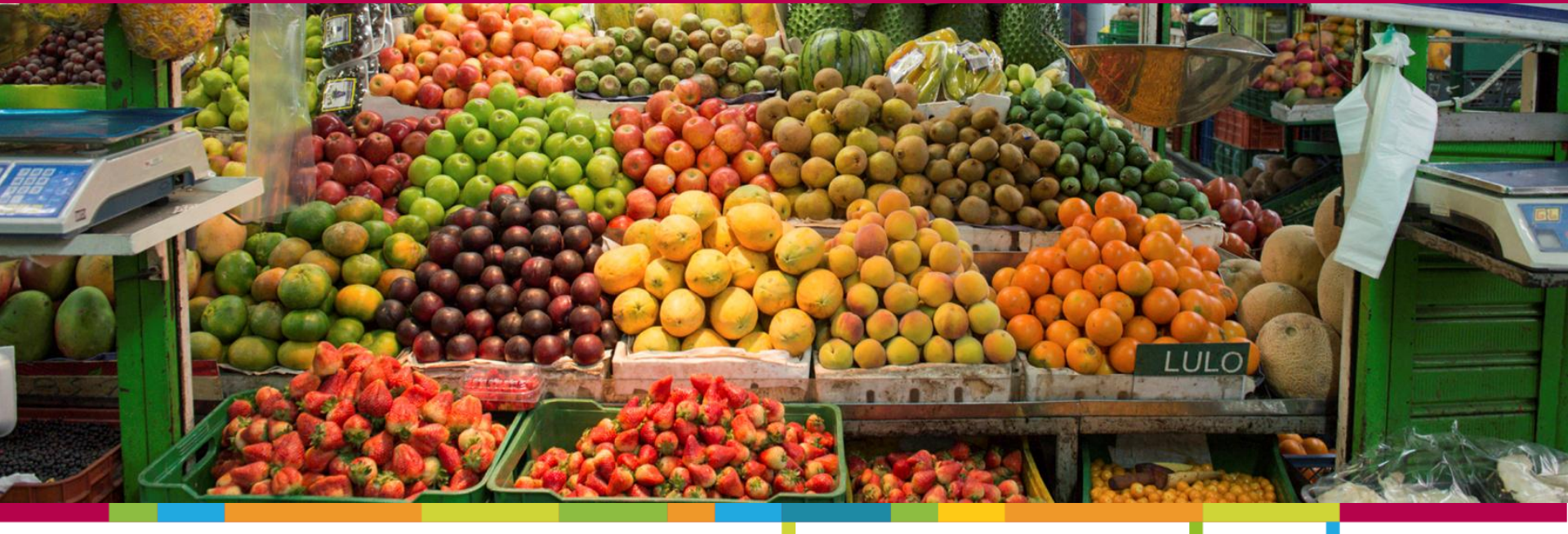


SISTEMA DE INFORMACIÓN DE PRECIOS Y ABASTECIMIENTO DEL SECTOR AGROPECUARIO - SIPSA



PRECIOS MAYORISTAS

Marzo de 2015



@DANE_Colombia



/DANEColombia



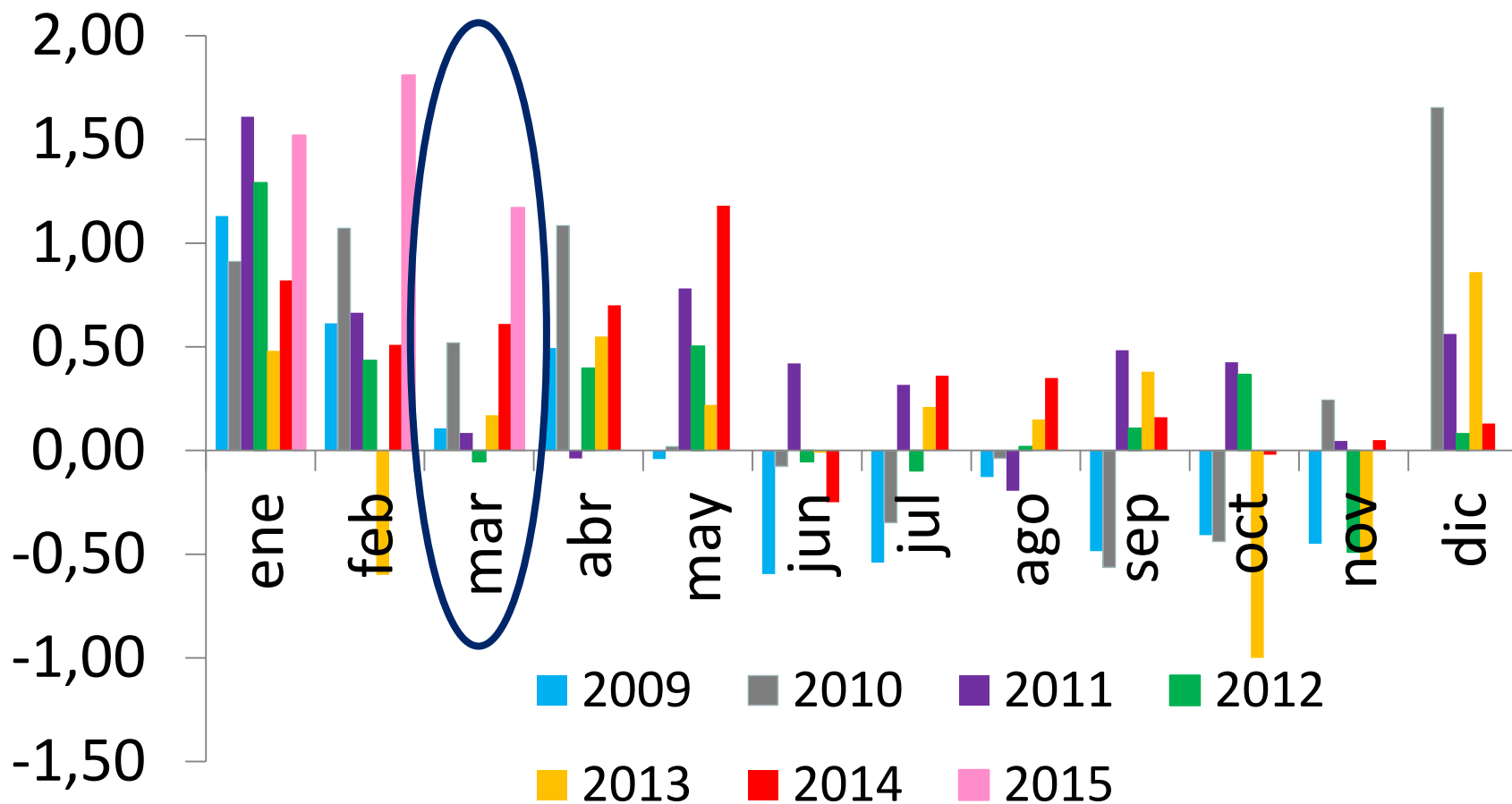
/DANEColombia



DANE
Para tomar decisiones



IPC de alimentos



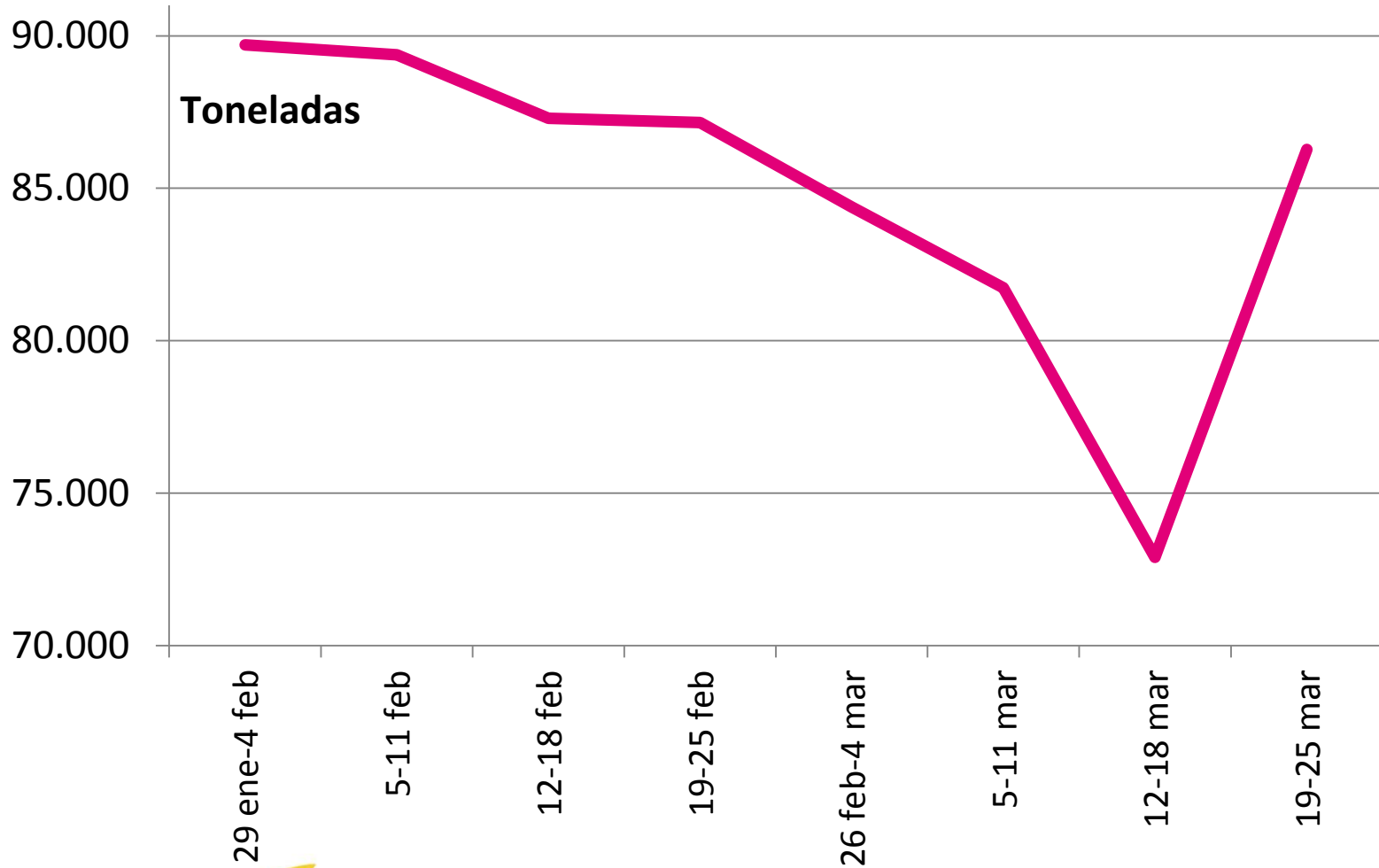
Fuente: DANE



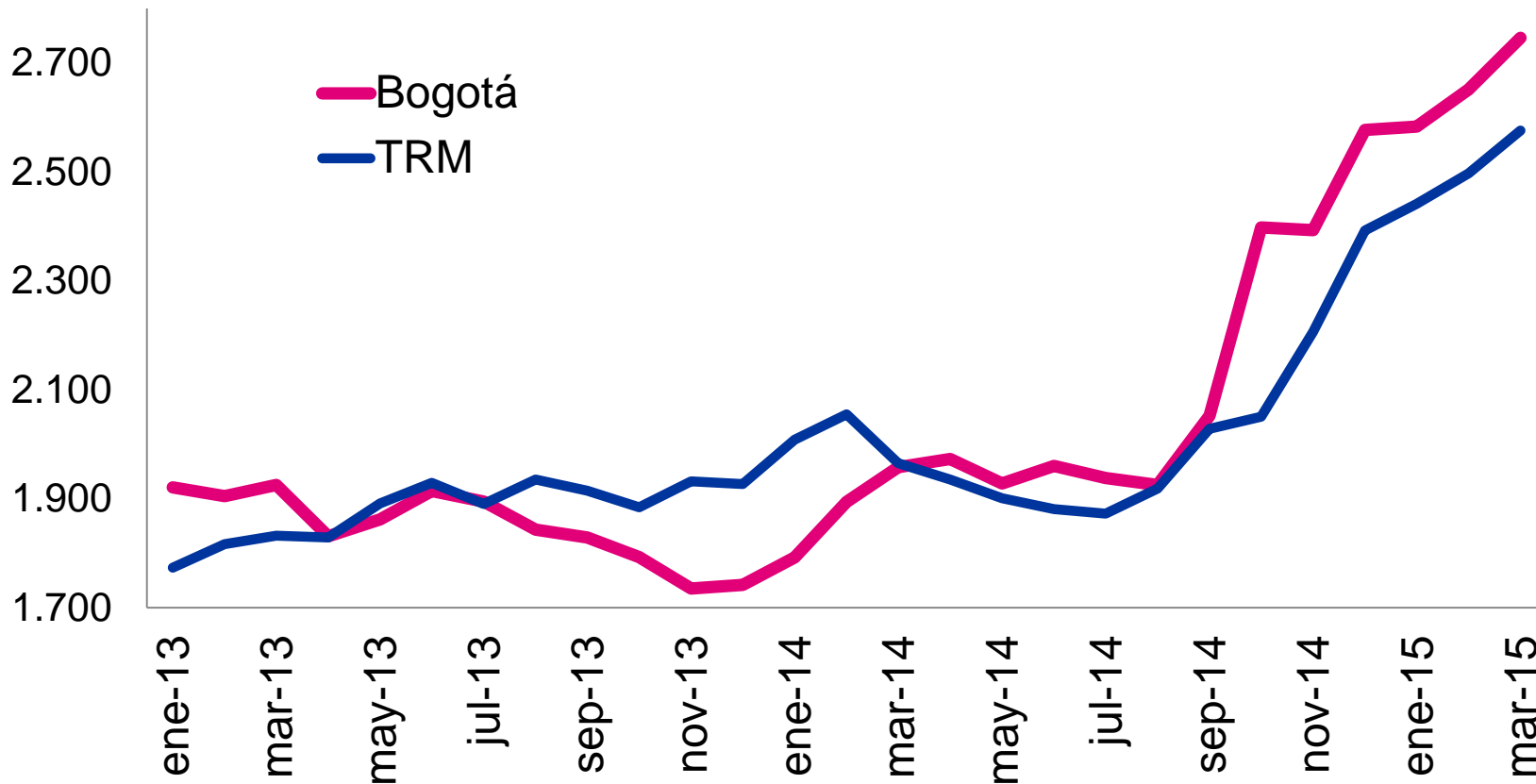
DANE
Para tomar decisiones



Abastecimiento a los mercados



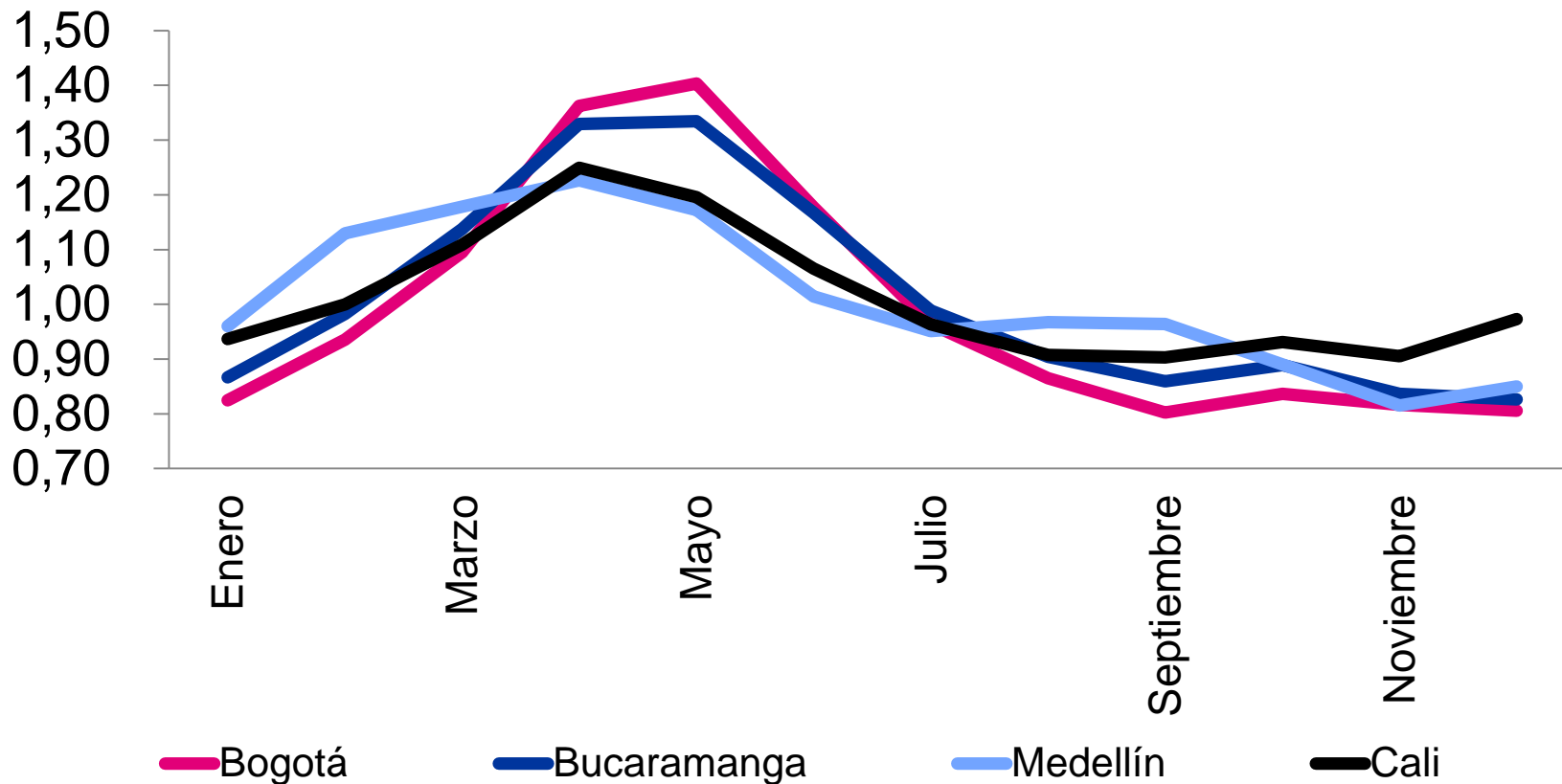
Precio de lenteja vs TRM



Fuente: DANE



Patrón estacional de la papa negra



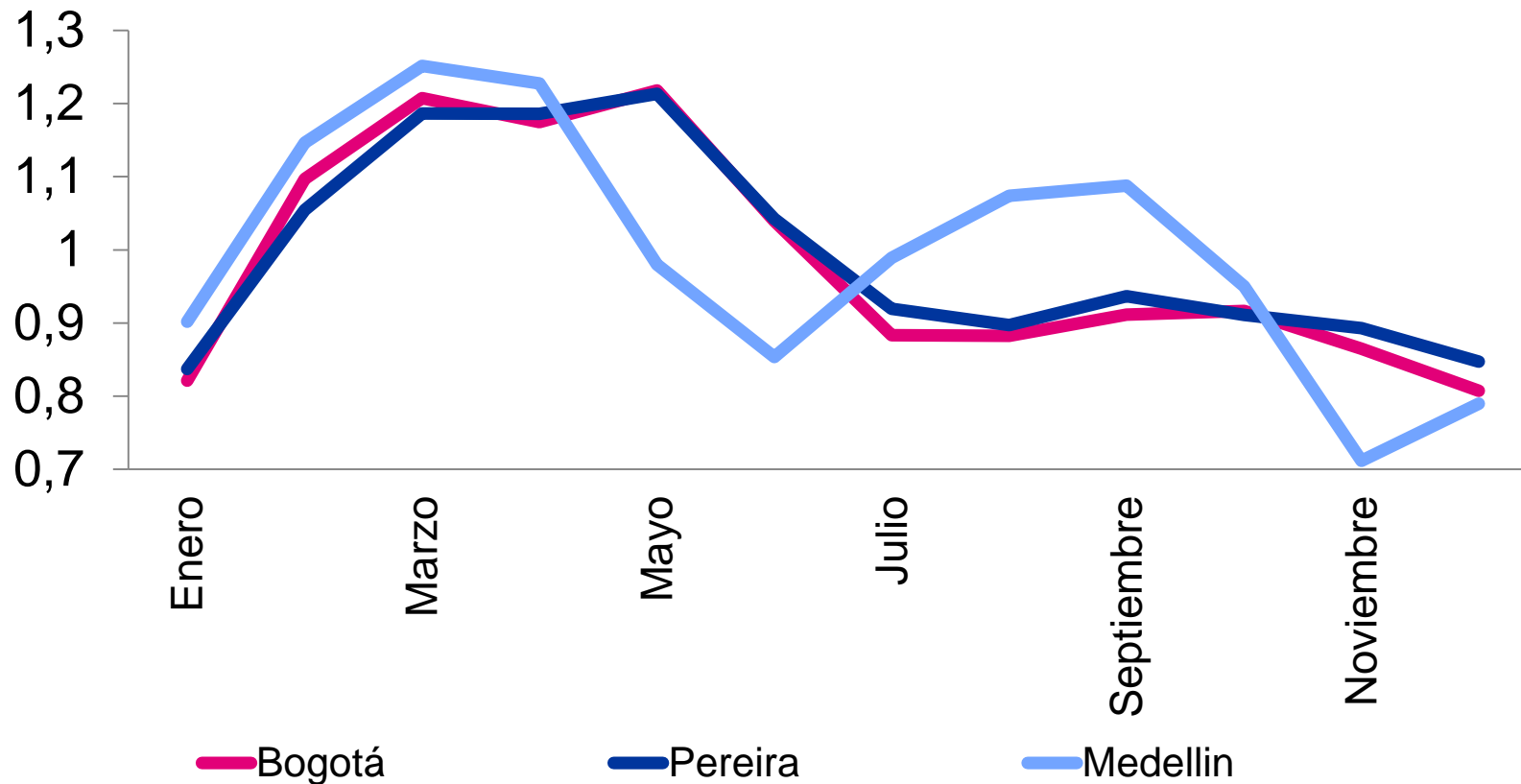
Fuente: DANE



DANE
Para tomar decisiones



Patrón estacional de la papa criolla



Fuente: DANE



DANE
Para tomar decisiones



Comportamiento de los precios en marzo



DANE
Para tomar decisiones



- ★ En marzo aumentaron los precios de las verduras, las frutas, los tubérculos, los granos y cereales, las carnes y los pescados y los procesados.
- ★ Sólo descendieron las cotizaciones de los lácteos y huevos

Verduras y hortalizas

Verduras y hortalizas

Producto	Mercados*			Febrero
	Total	Bajó	Subió	
Arveja verde en vaina	33	1	32	32
Chócolo mazorca	38	11	27	38
Lechuga Batavia	38	11	27	37
Cebolla cabezona blanca	29	2	27	29
Ajo importado	24	0	24	24
Remolacha	24	0	24	24
Fríjol verde en vaina	22	0	22	22
Zanahoria	27	6	21	26
Fríjol verde cargamanto	20	1	19	19
Espinaca	23	7	13	22
Pepino de rellenar	14	2	12	13
Cebolla cabezona roja ocañera	8	0	8	8
Tomate Riogrande	8	8	0	8
Tomate larga vida	12	12	0	11
Acelga	20	12	3	19
Tomate chonto	15	14	1	16
Brócoli	25	16	8	25
Repollo blanco	28	23	4	28
Pepino cohombro	38	38	0	38
Pimentón	43	38	5	42
Habichuela	41	41	0	40

* Información correspondiente al conteo de mercados del mes de marzo de 2015



DANE
Para tomar decisiones



Verduras y hortalizas

Precio \$/Kg	Barranquilla		Bogotá		Bucaramanga		Cartagena	
	Precio	Var %	Precio	Var %	Precio	Var %	Precio	Var %
Ahuyama	530	13,25	856	4,90	537	-8,05	658	11,53
Arveja verde en vaina	4.897	3,09	3.725	25,63	3.479	19,97	n.d.	-
Cebolla cabeza blanca	1.177	28,21	966	24,32	1.017	25,87	1.198	32,38
Cebolla junca	n.d.	-	1.104	14,88	984	12,97	1.144	13,49
Chócolo mazorca	757	-1,69	1.352	1,05	1.161	14,84	1.057	9,08
Habichuela	1.526	-17,33	1.427	-42,23	1.208	-18,49	1.836	-4,38
Pepino cohombro	1.132	-18,39	1.598	-26,80	691	-13,41	820	-28,07
Pimentón	1.263	-5,18	2.418	-7,89	1.362	-16,70	1.574	-16,14
Remolacha	909	19,61	622	19,39	891	17,39	864	18,84
Tomate*	1.373	-8,77	1.183	-29,63	1.292	-17,50	1.758	-16,44
Zanahoria	979	20,42	896	4,55	821	12,77	983	22,11

*Variedad predominante en el mercado

Var%: Variación porcentual con respecto al promedio del mes anterior

n.d. : no disponible



Verduras y hortalizas

Precio \$/Kg	Cali		Cúcuta		Medellín		Pereira	
	Precio	Var %	Precio	Var %	Precio	Var %	Precio	Var %
Ahuyama	594	-13,03	725	-9,38	575	0,00	663	-5,29
Arveja verde en vaina	2.901	34,43	3.641	33,47	3.149	13,35	3.303	15,41
Cebolla cabeza blanca	1.025	36,12	918	21,43	1.343	18,43	956	26,12
Cebolla junca	1.088	3,82	966	17,52	995	-7,53	653	-23,45
Chócolo mazorca	674	-1,61	889	8,95	694	4,36	n.d.	-
Habichuela	1.577	-12,39	1.694	-0,29	998	-43,52	1.457	-28,47
Pepino cohombro	556	-33,01	1.025	-15,50	1.083	-19,42	971	-25,13
Pimentón	1.213	-25,31	1.148	-25,70	1.432	-28,36	1.360	-19,24
Remolacha	802	36,39	979	55,89	567	41,75	n.d.	-
Tomate*	1.196	-11,93	n.d.	-	1.289	-9,73	1.175	-23,15
Zanahoria	865	10,47	662	36,78	584	15,42	837	18,56

*Variedad predominante en el mercado

Var%: Variación porcentual con respecto al promedio del mes anterior

n.d. : no disponible

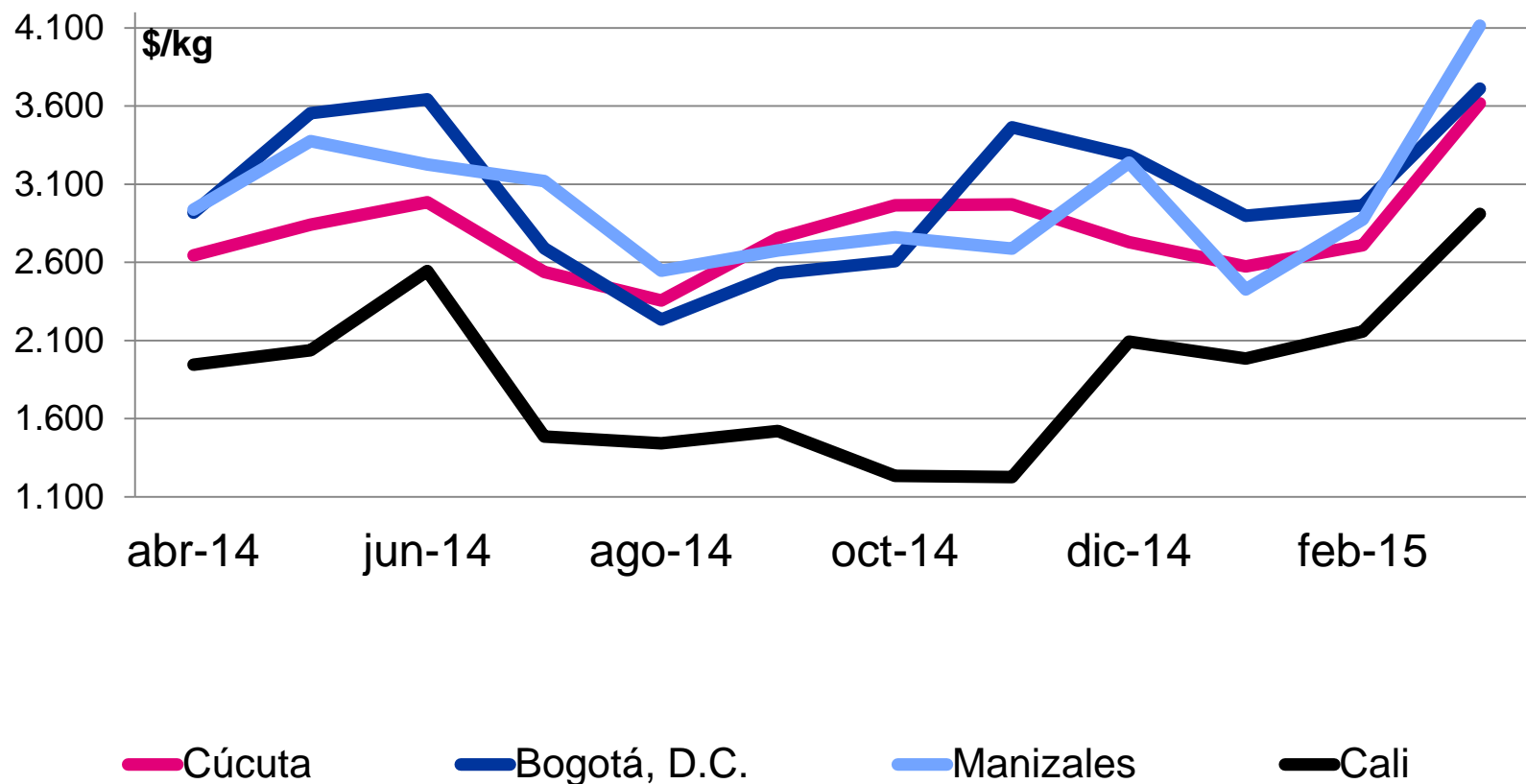


Verduras y hortalizas

- ★ Aumentaron los precios mayoristas del chόcolo mazorca, la lechuga Batavia, la cebolla cabezona blanca, el ajo importado y la remolacha.
 - ★ Hubo menos recolecci3n de chόcolo en Norte de Santander y Caldas
- ★ Descendieron las cotizaciones de la habichuela, el piment3n, el pepino cohombro y el repollo blanco



Arveja verde en vaina

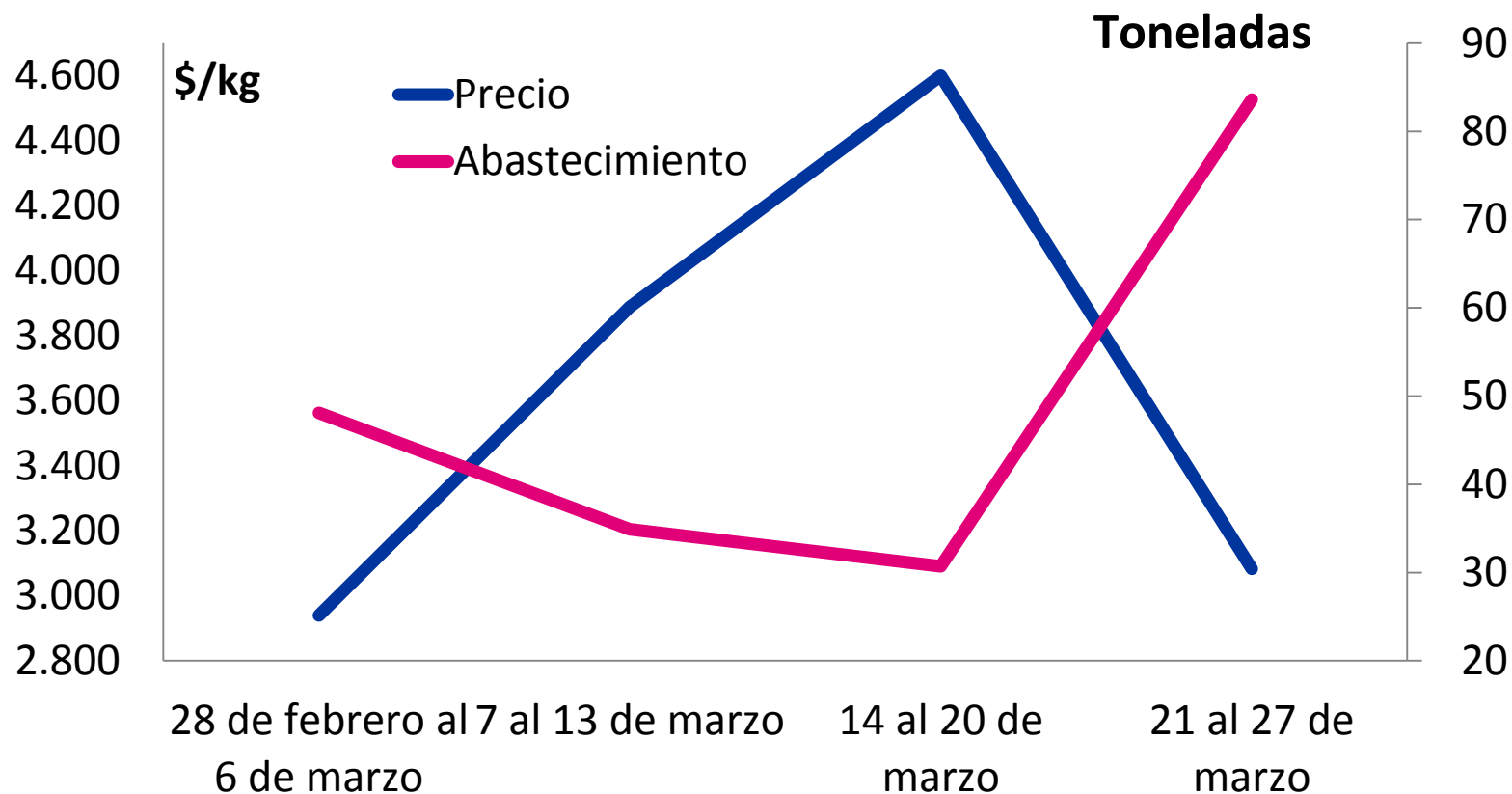


Fuente: DANE

- Se redujo el abastecimiento desde Boyacá, Cundinamarca, Caldas, Antioquia y Nariño



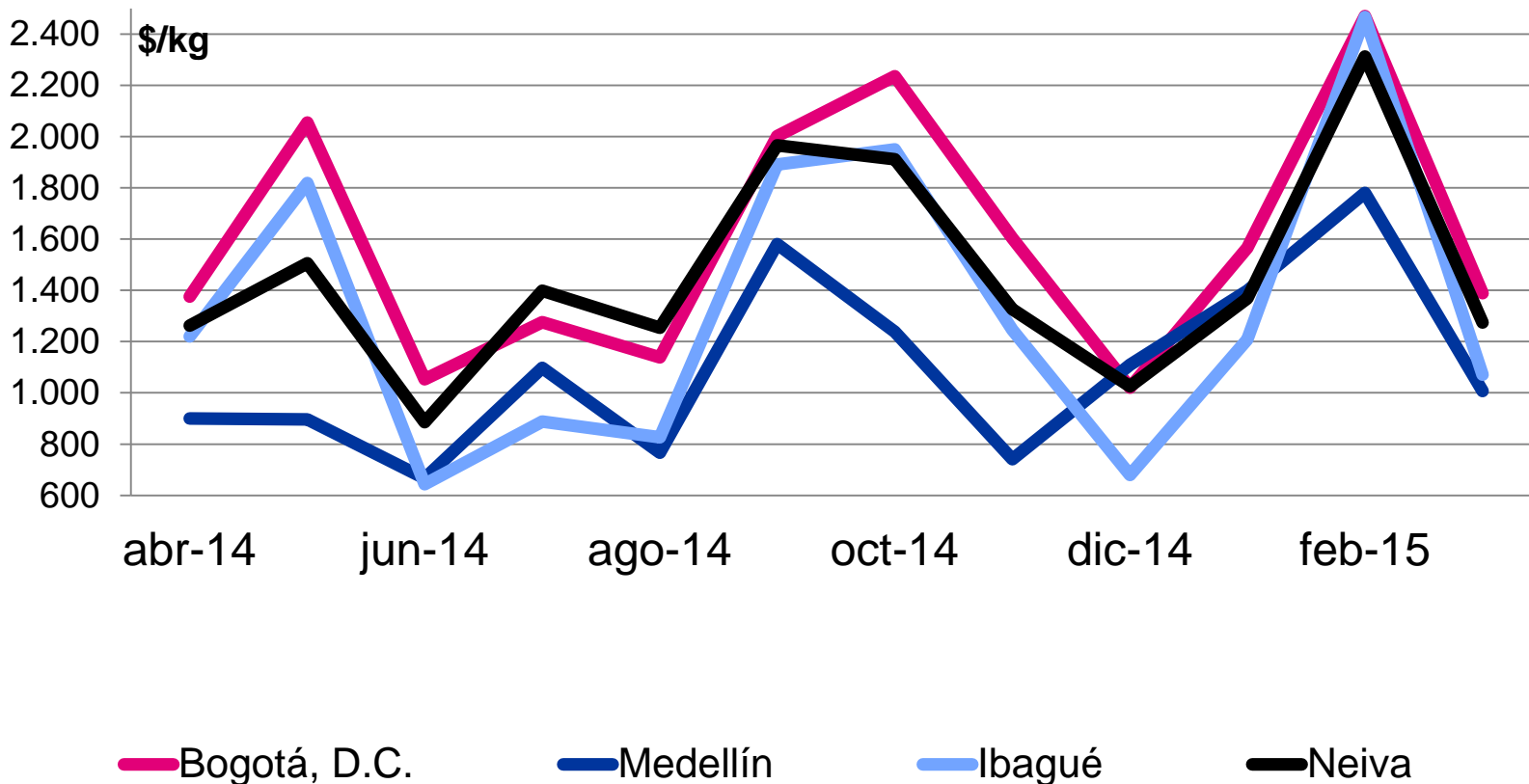
Arveja verde en Bucaramanga



Fuente: DANE



Habichuela



Fuente: DANE

- Se contó con mayor ingreso desde Antioquia, Santander, Norte de Santander y Nariño



Frutas frescas



DANE
Para tomar decisiones



Frutas frescas

Producto	Mercados*			Febrero
	Total	Bajó	Subió	
Tomate de árbol	42	1	41	42
Maracuyá	33	0	33	34
Mango Tommy	33	0	33	36
Mora de Castilla	41	9	32	40
Naranja Valencia	29	1	28	30
Limón Tahití	26	0	26	26
Banano criollo	31	3	26	33
Aguacate papelillo	26	1	25	27
Melón Cantalup	33	8	24	33
Limón común	22	0	22	23
Lulo	35	12	22	35
Guayaba pera	34	13	21	33
Piña gold	21	1	20	21
Guanábana	28	7	19	27
Manzana roja importada	34	14	19	34
Naranja común	20	2	18	21
Piña perolera	21	2	17	21
Uva Isabela	23	6	16	23
Aguacate común	16	1	15	10
Mandarina Arrayana	15	1	13	15
Granadilla	33	20	12	33
Papaya Maradol	36	22	14	35
Manzana verde importada	35	23	12	35
Manzana royal gala importada	31	27	3	30
Pera importada	32	28	2	32

* Información correspondiente al conteo de mercados del mes de marzo de 2015



Frutas frescas

Precio \$/Kg	Barranquilla		Bogotá		Bucaramanga		Cartagena	
	Precio	Var %	Precio	Var %	Precio	Var %	Precio	Var %
Aguacate *	4.700	10,59	4.593	17,20	3.750	0,43	5.250	-
Banano*	399	-13,26	1.230	13,99	1.251	5,13	n.d.	-
Coco	1.750	0,00	3.005	0,17	2.333	0,00	2.237	5,27
Granadilla	4.523	10,10	2.519	-15,81	2.716	-11,21	3.219	17,31
Guayaba pera	1.750	1,45	1.512	-15,95	679	-10,66	1.730	5,04
Limón Tahití	1.341	21,47	1.581	53,64	1.254	81,74	n.d.	-
Lulo	2.400	9,39	1.941	-7,83	1.881	1,13	2.900	17,27
Mandarina*	1.618	-3,98	3.187	37,08	1.996	-15,89	2.311	-9,19
Mango Tommy	1.700	19,97	3.064	114,27	2.711	116,02	2.000	57,11
Manzana royal gala	3.971	2,96	4.546	4,53	3.753	-8,86	3.852	3,97
Maracuyá	3.627	35,74	2.910	23,83	3.137	23,94	3.636	43,21
Mora de Castilla	3.042	13,80	2.359	-11,15	2.480	15,78	2.793	9,74
Naranja Valencia	1.037	3,70	1.262	17,07	739	7,41	960	9,97
Papaya maradol	1.674	5,88	1.020	-1,45	1.104	-6,04	1.384	2,06
Piña *	1.010	0,00	781	3,44	712	7,88	1.209	0,67
Tomate de árbol	2.188	39,63	2.415	10,93	2.151	33,27	2.440	31,47

*Variedad predominante en el mercado

Var%: Variación porcentual con respecto al promedio del mes anterior

n.d. : no disponible



Frutas frescas

Precio \$/Kg	Cali		Cúcuta		Medellín		Pereira	
	Precio	Var %	Precio	Var %	Precio	Var %	Precio	Var %
Aguacate *	4.587	17,62	n.d.	-	2.467	-	4.081	31,90
Banano*	623	2,81	1.333	10,17	620	4,91	666	-3,20
Coco	1.475	-1,67	1.450	0,00	2.901	-7,14	1.733	0,00
Granadilla	2.296	9,91	2.613	-5,53	2.707	-0,11	2.167	-4,20
Guayaba pera	1.374	24,46	756	-28,41	1.322	40,79	1.085	8,50
Limón Tahití	1.039	57,90	1.061	16,72	1.665	101,82	1.263	45,34
Lulo	1.735	2,06	2.690	-6,43	1.503	11,50	1.688	0,00
Mandarina*	2.973	12,10	n.d.	-	4.361	26,77	2.622	8,39
Mango Tommy	2.387	86,05	1.283	40,22	2.208	85,55	1.632	57,68
Manzana royal gala	3.836	-2,81	4.026	0,65	3.794	-8,27	4.124	0,54
Maracuyá	2.824	30,02	2.163	1,17	2.540	39,10	2.954	38,82
Mora de Castilla	2.251	18,66	2.215	12,72	1.635	21,92	2.381	19,47
Naranja Valencia	856	24,78	n.d.	-	1.238	45,82	753	7,57
Papaya maradol	1.232	-0,24	944	-21,66	1.838	11,33	1.422	2,97
Piña *	845	-0,71	853	4,28	800	0,00	1.127	2,83
Tomate de árbol	2.156	44,31	1.800	-18,18	2.019	34,06	2.360	43,03

*Variedad predominante en el mercado

Var%: Variación porcentual con respecto al promedio del mes anterior

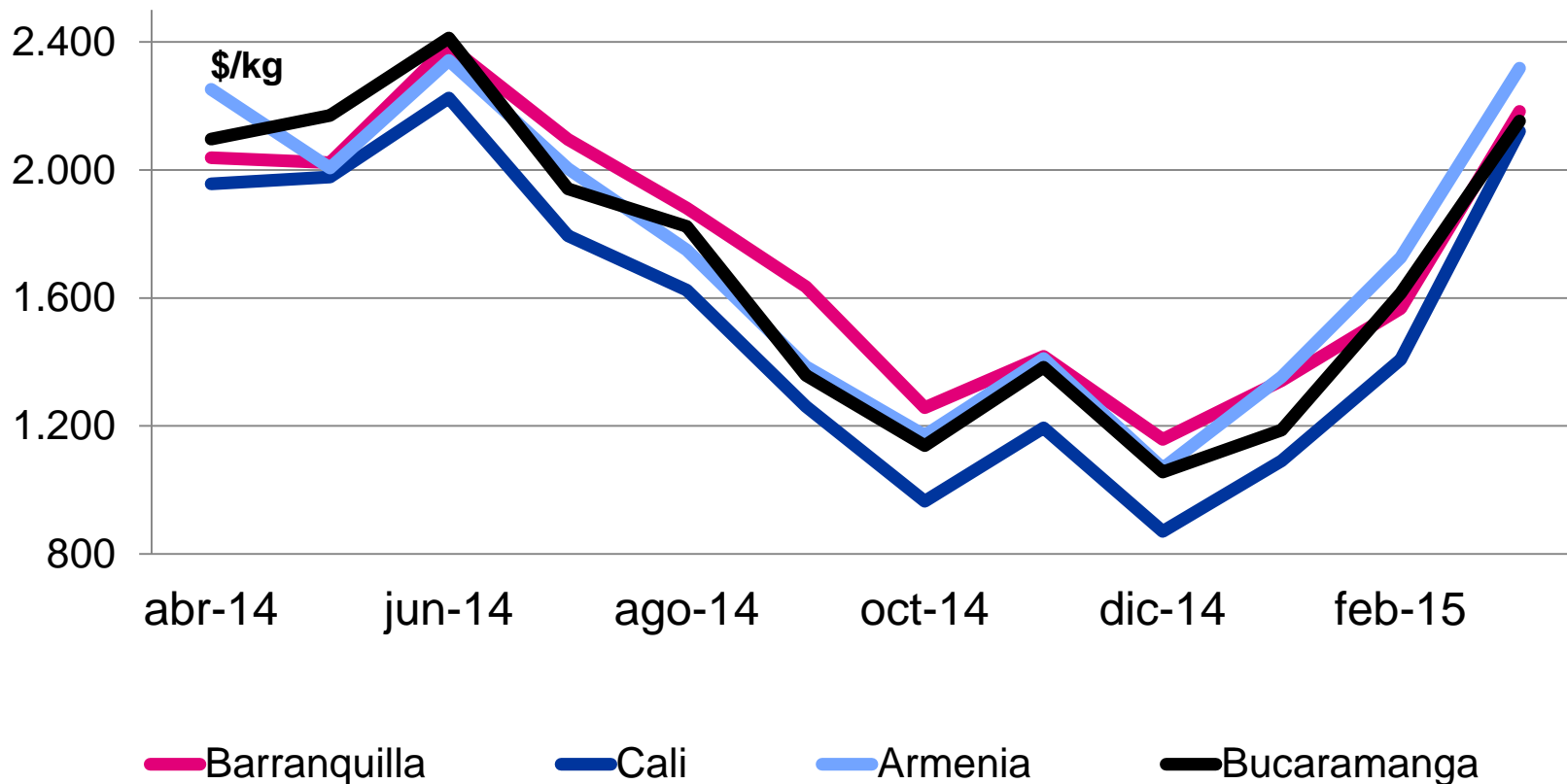
n.d. : no disponible



- ✦ Subieron los precios mayoristas del maracuyá, el mango Tommy, la mora de Castilla, la naranja Valencia y el limón Tahití
 - ✦ Se redujo el nivel de ingreso de maracuyá desde Valle del Cauca, Huila y Meta.
- ✦ En cambio, bajaron las cotizaciones de la pera importada, las manzanas royal gala y verde importadas y la papaya Maradol



Tomate de árbol

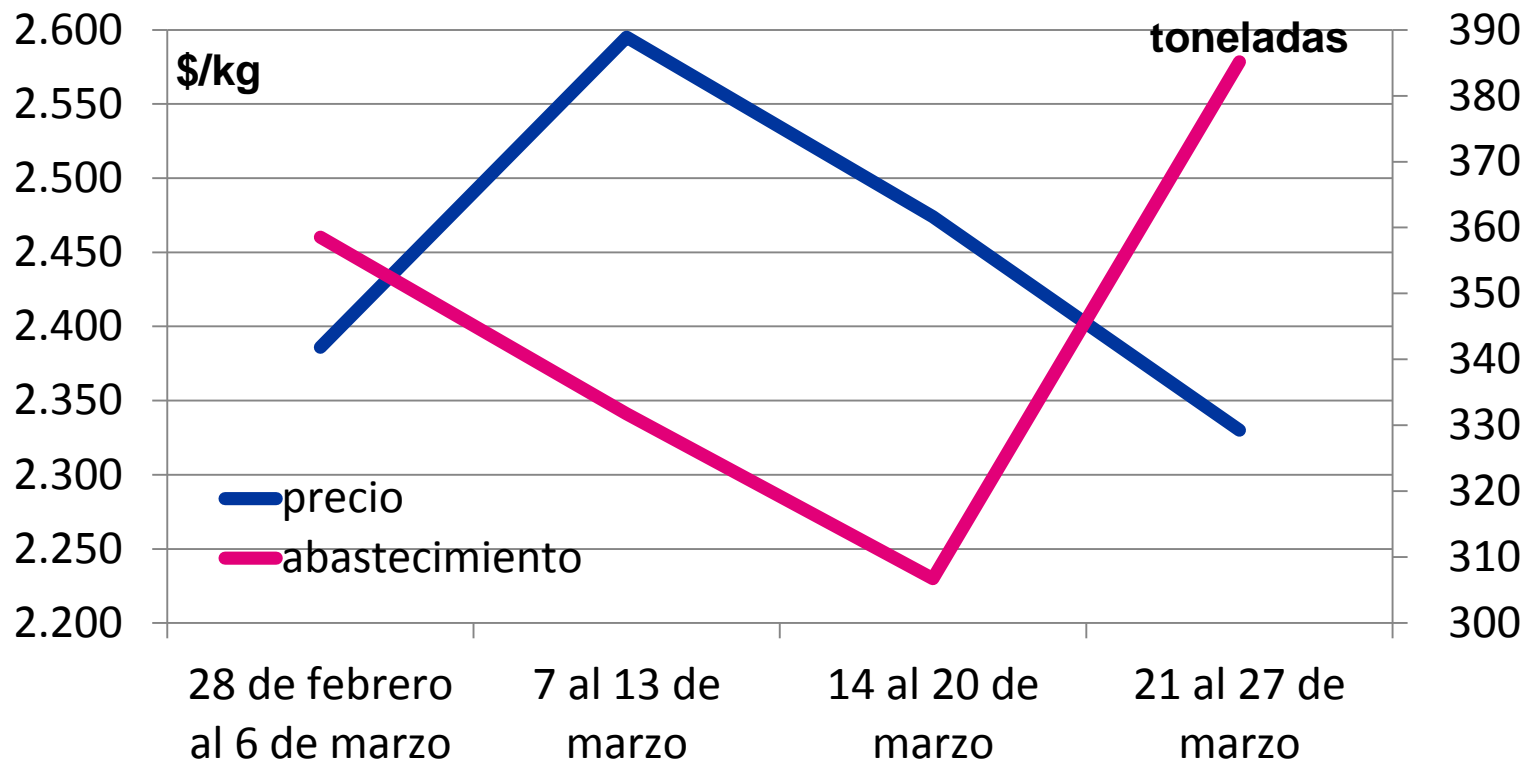


Fuente: DANE

- Poca producción en Antioquia, Boyacá, Cundinamarca y Huila



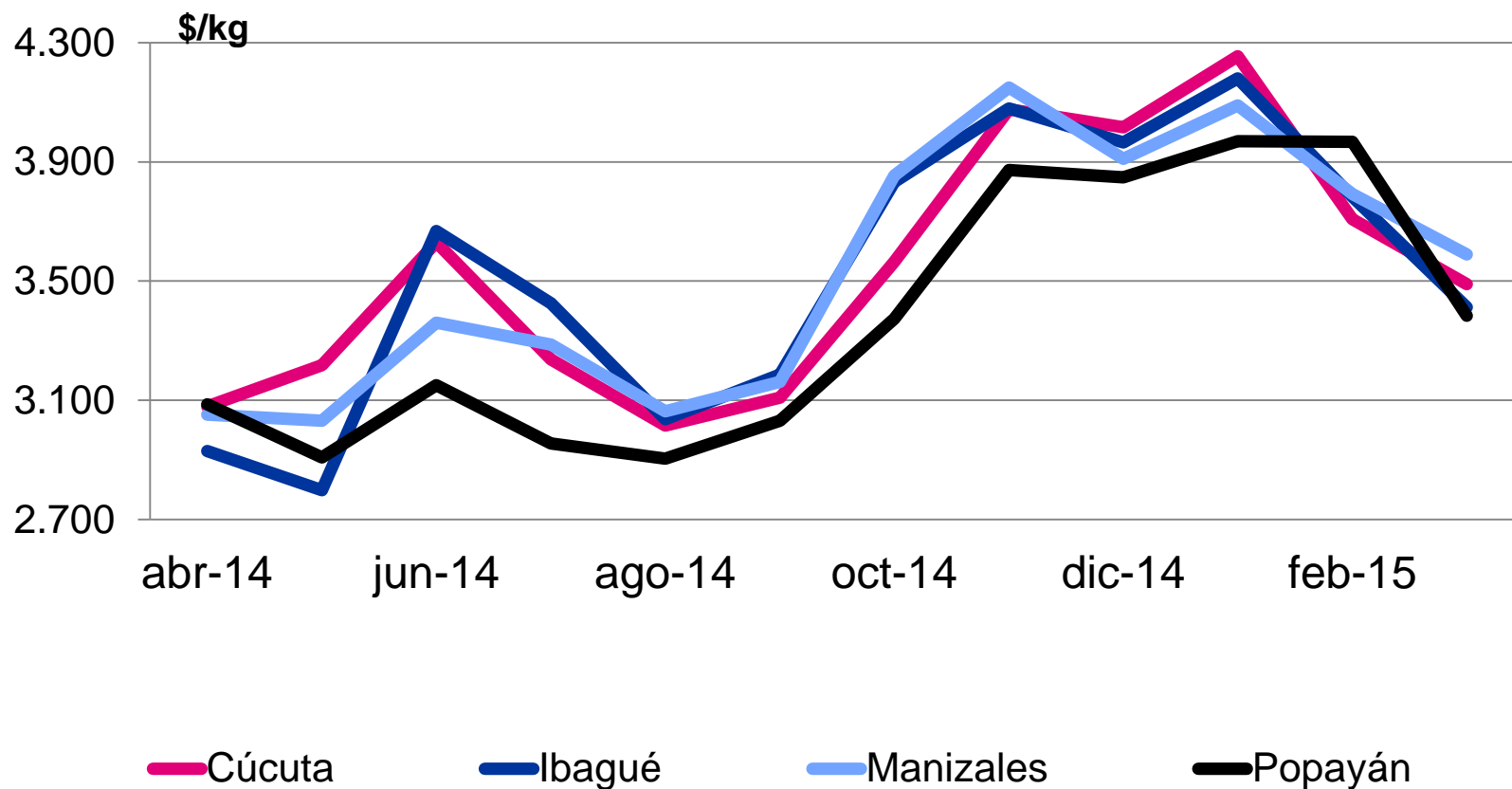
Tomate de árbol en Bogotá



Fuente: DANE



Pera importada



Fuente: DANE

- Llegó más cantidad desde Chile



Tubérculos, raíces y plátanos



DANE
Para tomar decisiones



Tubérculos y plátanos

Producto	Mercados*			Febrero
	Total	Bajó	Subió	
Papa criolla limpia	38	1	37	37
Plátano hartón verde	38	4	32	38
Papa capira	27	1	26	27
Papa única	25	2	23	25
Papa parda pastusa	25	2	23	24
Papa suprema	23	1	22	23
Yuca criolla	18	1	17	18
Papa nevada	12	0	12	11
Arracacha blanca	15	4	11	15
Papa criolla sucia	12	1	11	12
Papa R-12 negra	9	0	9	9
Yuca llanera	7	1	6	7

* Información correspondiente al conteo de mercados del mes de marzo de 2015



Tubérculos y plátanos

Precio \$/Kg	Barranquilla		Bogotá		Bucaramanga		Cartagena	
	Precio	Var %	Precio	Var %	Precio	Var %	Precio	Var %
Arracacha*	n.d.	-	751	3,30	832	4,65	n.d.	-
Papa negra*	1.328	12,83	1.632	23,36	1.560	23,03	1.453	25,04
Papa criolla	1.937	38,56	2.448	35,10	1.707	19,79	2.181	35,30
Plátano guineo	n.d.	-	1.152	4,35	n.d.	-	n.d.	-
Plátano hartón verde	1.051	7,91	1.502	4,60	1.460	-1,22	1.169	15,51
Yuca*	975	12,33	1.443	24,50	1.287	32,00	946	11,29

Precio \$/Kg	Cali		Cúcuta		Medellín		Pereira	
	Precio	Var %	Precio	Var %	Precio	Var %	Precio	Var %
Arracacha*	758	16,80	840	-1,52	908	9,27	883	17,42
Papa negra*	1.331	16,65	1.595	24,51	2.776	22,83	1.286	23,18
Papa criolla	1.283	50,06	1.560	13,29	1.739	36,82	1.781	42,94
Plátano guineo	n.d.	-	333	0,00	803	10,76	449	-26,99
Plátano hartón verde	940	7,43	1.384	-2,60	1.217	13,21	681	-6,07
Yuca*	1.008	4,13	1.011	16,61	1.506	1,69	907	1,57

*Variedad predominante en el mercado

Var%: Variación porcentual con respecto al promedio del mes anterior

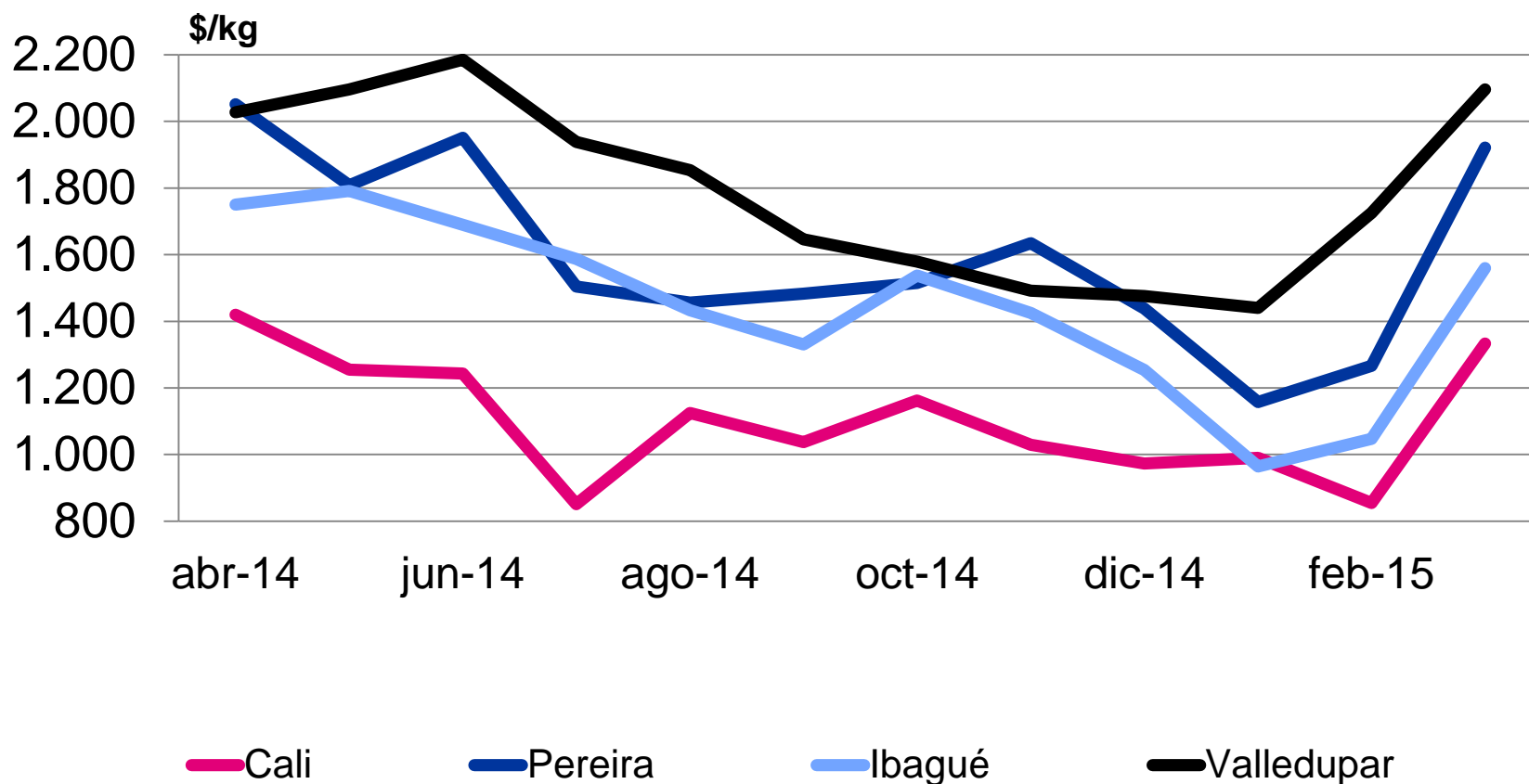
n.d. : no disponible



- ✦ Aumentaron los precios de las papas capira, única, parda pastusa, suprema y nevada
- ✦ También subieron las cotizaciones del plátano hartón verde y la yuca criolla.
 - ✦ Llegó menos cantidad de plátano desde Meta, Córdoba, Arauca, Caldas y Risaralda



Papa criolla limpia

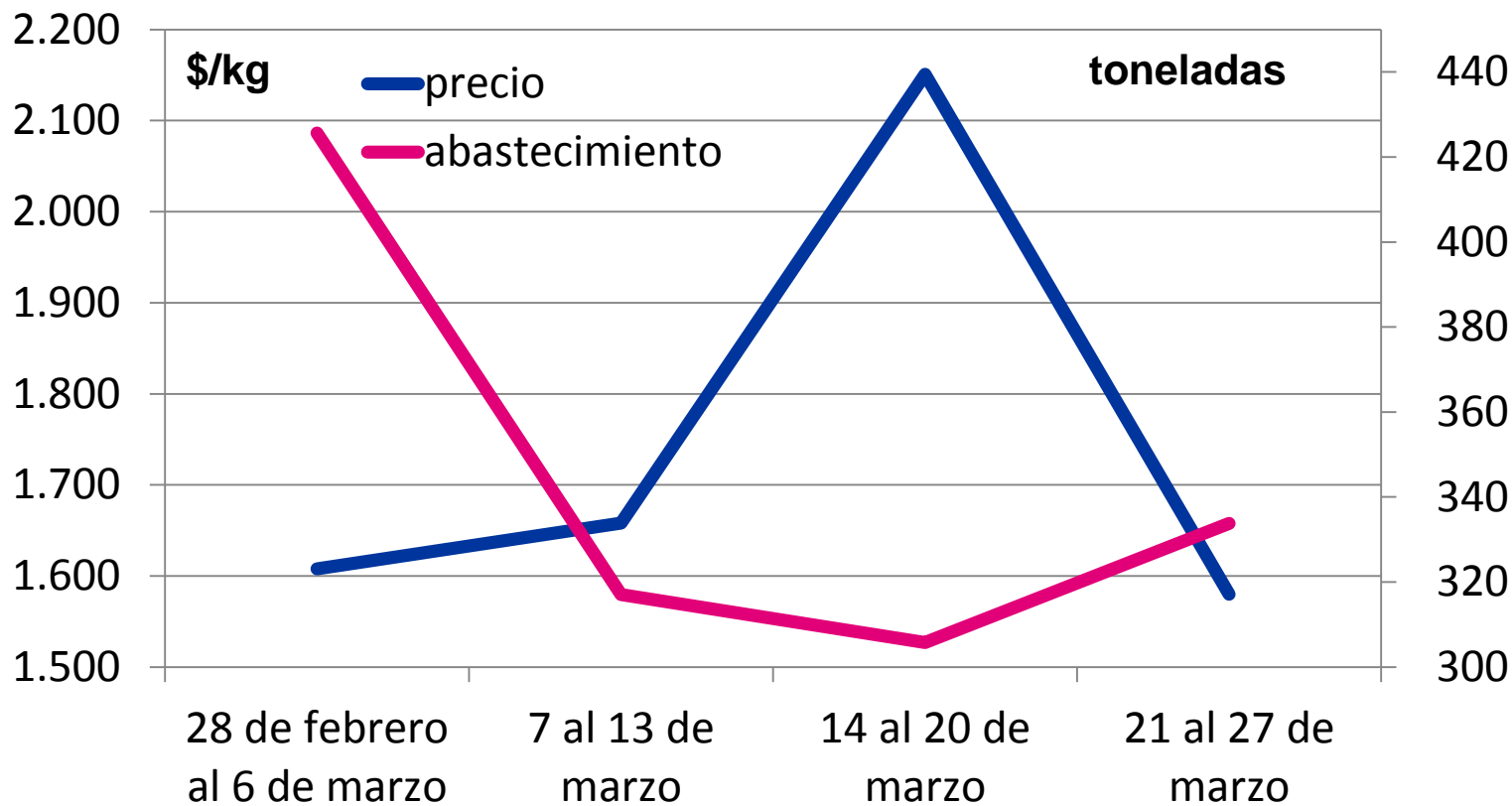


Fuente: DANE

- Bajo nivel de producción en Santander, Antioquia y el altiplano cundiboyacense



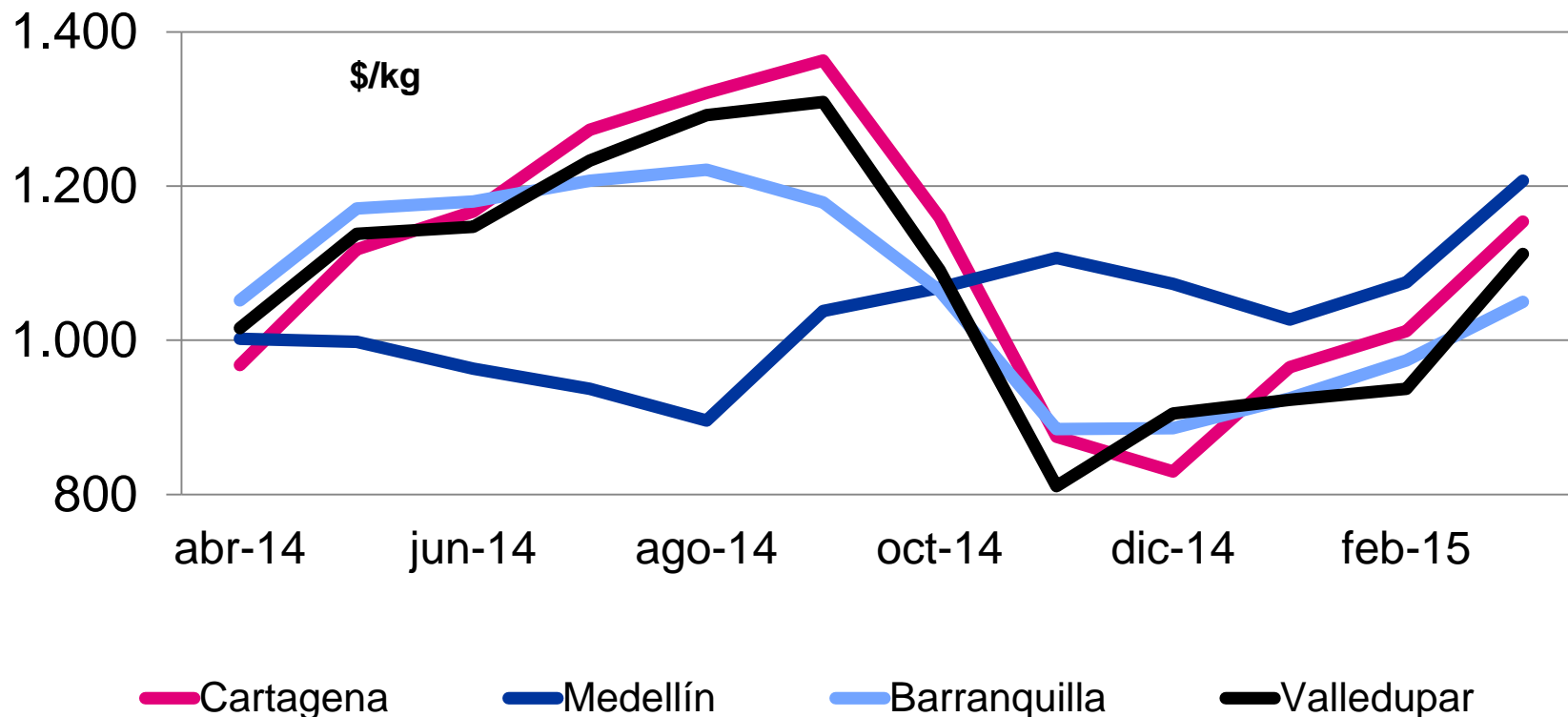
Papa criolla en Medellín



Fuente: DANE



Plátano hartón verde



Fuente: DANE

- Menor abastecimiento de Meta, Córdoba, Arauca, Caldas y Risaralda



Granos, cárnicos, lácteos y procesados



DANE
Para tomar decisiones



Granos, cárnicos, lácteos y procesados

Precio \$/Kg	Barranquilla		Bogotá		Bucaramanga		Cartagena	
	Precio	Var %	Precio	Var %	Precio	Var %	Precio	Var %
Arroz de primera	3.051	6,64	3.075	1,55	3.335	3,19	2.975	0,92
Arveja verde seca importada	1.966	0,46	1.810	-0,39	1.787	-0,56	2.088	-5,18
Fríjol seco*	4.925	2,65	6.325	-1,94	4.843	12,52	5.950	4,39
Garbanzo importado	n.d.	-	3.415	0,77	2.900	-2,52	n.d.	-
Lenteja importada	2.775	8,95	2.746	3,58	2.776	1,57	2.813	0,46
Maíz amarillo*	1.358	3,03	824	-2,14	n.d.	-	851	-4,38
Huevo rojo AA	215	-2,27	230	-1,29	190	-1,55	218	3,32
Queso costeño	9.156	2,88	8.469	-2,26	9.583	0,87	9.156	5,47
Carne de cerdo, lomo sin hueso	12.725	-0,59	13.325	1,20	n.d.	-	13.500	1,89
Carne de res, lomo fino	19.000	8,57	17.058	0,09	33.000	0,00	16.375	4,52
Bagre rayado entero fresco	10.500	5,00	16.717	4,48	13.921	13,84	12.050	-
Pechuga de pollo	6.663	-3,78	6.817	1,05	7.158	-0,13	7.038	2,10
Aceite vegetal mezcla	3.874	-0,03	4.439	0,38	4.199	2,39	3.776	-1,79
Azúcar sulfitada	1.593	3,51	1.747	1,63	1.746	1,45	1.663	7,99
Galletas saladas 3 tacos	7.814	0,10	7.967	-0,24	8.311	1,85	8.133	3,88
Harina de trigo	1.215	3,49	1.489	0,20	1.782	0,00	1.285	2,88
Harina precocida de maíz	1.657	0,06	2.323	-0,17	1.897	2,76	2.503	-14,54
Margarina	10.599	-7,28	8.556	1,30	9.488	0,46	n.d.	-
Panela*	1.638	-6,08	1.671	-6,86	1.708	-1,10	1.394	0,29
Pastas alimenticias	4.538	8,46	4.550	1,59	3.447	-0,14	2.750	3,54
Salsa de tomate doy pack	n.d.	-	12.743	2,33	7.864	1,50	13.919	3,01

*Variedad predominante en el mercado

Var%: Variación porcentual con respecto al promedio del mes anterior

n.d. : no disponible



DANE
Para tomar decisiones



Granos, cárnicos, lácteos y procesados

Precio \$/Kg	Cali		Cúcuta		Medellín		Pereira	
	Precio	Var %	Precio	Var %	Precio	Var %	Precio	Var %
Arroz de primera	3.023	-0,85	2.981	11,19	3.128	-1,17	3.251	-1,48
Arveja verde seca importada	2.100	0,00	1.938	-8,28	2.352	3,61	1.779	3,31
Fríjol seco*	4.100	11,17	6.833	19,19	6.719	-3,24	7.187	2,04
Garbanzo importado	n.d.	-	3.549	-12,54	2.960	0,00	2.736	0,11
Lenteja importada	3.200	7,02	2.878	4,73	3.078	4,52	2.628	-1,02
Maíz amarillo*	1.365	13,75	n.d.	-	1.033	-1,62	1.220	-1,61
Huevo rojo AA	240	0,00	210	3,45	212	-2,75	n.d.	-
Queso costeño	8.867	0,48	9.250	1,37	8.683	1,17	8.875	0,00
Carne de cerdo, lomo sin hueso	12.750	-0,13	10.000	0,00	12.150	0,00	14.000	0,90
Carne de res, lomo fino	13.717	-0,18	13.000	0,00	20.288	1,28	14.000	0,00
Bagre rayado entero fresco	n.d.	-	9.375	10,29	n.d.	-	n.d.	-
Pechuga de pollo	6.758	-2,52	6.763	2,59	7.416	-3,37	n.d.	-
Aceite vegetal mezcla	4.592	-0,04	3.807	5,19	3.858	0,00	n.d.	-
Azúcar sulfitada	1.668	2,46	n.d.	-	1.545	0,00	1.843	1,82
Galletas saladas 3 tacos	8.029	0,00	8.684	6,62	7.908	3,31	7.731	2,56
Harina de trigo	2.347	0,00	1.444	-0,41	2.280	1,79	2.516	5,40
Harina precocida de maíz	2.248	2,37	1.517	-2,38	n.d.	-	2.378	1,71
Margarina	13.700	0,00	n.d.	-	9.263	-0,18	9.760	-
Panela*	2.717	0,00	1.667	-9,16	1.479	0,00	2.087	0,48
Pastas alimenticias	4.750	0,00	2.909	0,45	4.563	1,22	4.683	2,86
Salsa de tomate doy pack	13.458	0,00	n.d.	-	12.578	0,00	13.452	-0,17

*Variedad predominante en el mercado

Var%: Variación porcentual con respecto al promedio del mes anterior

n.d. : no disponible



DANE
Para tomar decisiones



Granos, cárnicos, lácteos y procesados

- ✦ En los granos y cereales, subieron los precios mayoristas de la lenteja importada, el arroz de primera, el maíz blanco trillado y el fríjol bolón
- ✦ En los lácteos, se destacó la reducción en los precios de los huevos rojos AA, A y extra, así como los quesos doble crema, cuajada y Caquetá
- ✦ En las carnes, subieron los precios del bagre rayado entero fresco y el bocachico importado congelado, así como de algunos cortes de res
- ✦ Para los procesados, aumentaron las cotizaciones del azúcar sulfitada, las sardina en lata y las pastas alimenticias



Granos, cárnicos, lácteos y procesados

Producto	Mercados*			Febrero
	Total	Bajó	Subió	
Lenteja importada	32	7	23	32
Arroz de primera	30	9	21	30
Maíz blanco trillado	25	6	18	26
Fríjol bolón	17	1	16	17
Fríjol cargamanto rojo	17	5	12	18
Fríjol calima	11	0	11	11
Maíz amarillo cáscara	15	4	10	17
Fríjol radical	8	0	8	7
Fríjol cargamanto blanco	7	0	7	8
Fríjol nima calima	7	0	7	7

Producto	Mercados*			Febrero
	Total	Bajó	Subió	
Huevo rojo AA	25	17	7	25
Huevo rojo A	22	12	8	23
Queso doble crema	17	11	3	17
Queso cuajada	20	11	5	20
Huevo rojo extra	13	8	3	14
Queso Caquetá	8	6	1	8
Huevo blanco extra	6	5	1	7
Leche en polvo	24	5	15	24

* Información correspondiente al conteo de mercados del mes de marzo de 2015



Granos, cárnicos, lácteos y procesados

Producto	Mercados*			Febrero
	Total	Bajó	Subió	
Bagre rayado entero fresco	13	0	13	13
Carne de res, pecho	22	3	13	22
Carne de res, cadera	27	6	13	27
Carne de res, chatas	27	7	13	27
Carne de res, falda	24	4	12	24
Bocachico importado congelado	15	3	11	15
Tilapia roja entera fresca	13	2	9	12
Tilapia roja entera congelada	9	0	8	9
Carne de cerdo, tocino papada	11	1	7	11
Carne de res, lomo de brazo	15	1	7	16
Mojarra lora entera fresca	6	0	6	6
Trucha en corte mariposa	10	1	6	10
Carne de cerdo, pemil sin hueso	22	10	2	22
Pechuga de pollo	27	14	9	27

* Información correspondiente al conteo de mercados del mes de marzo de 2015



DANE
Para tomar decisiones



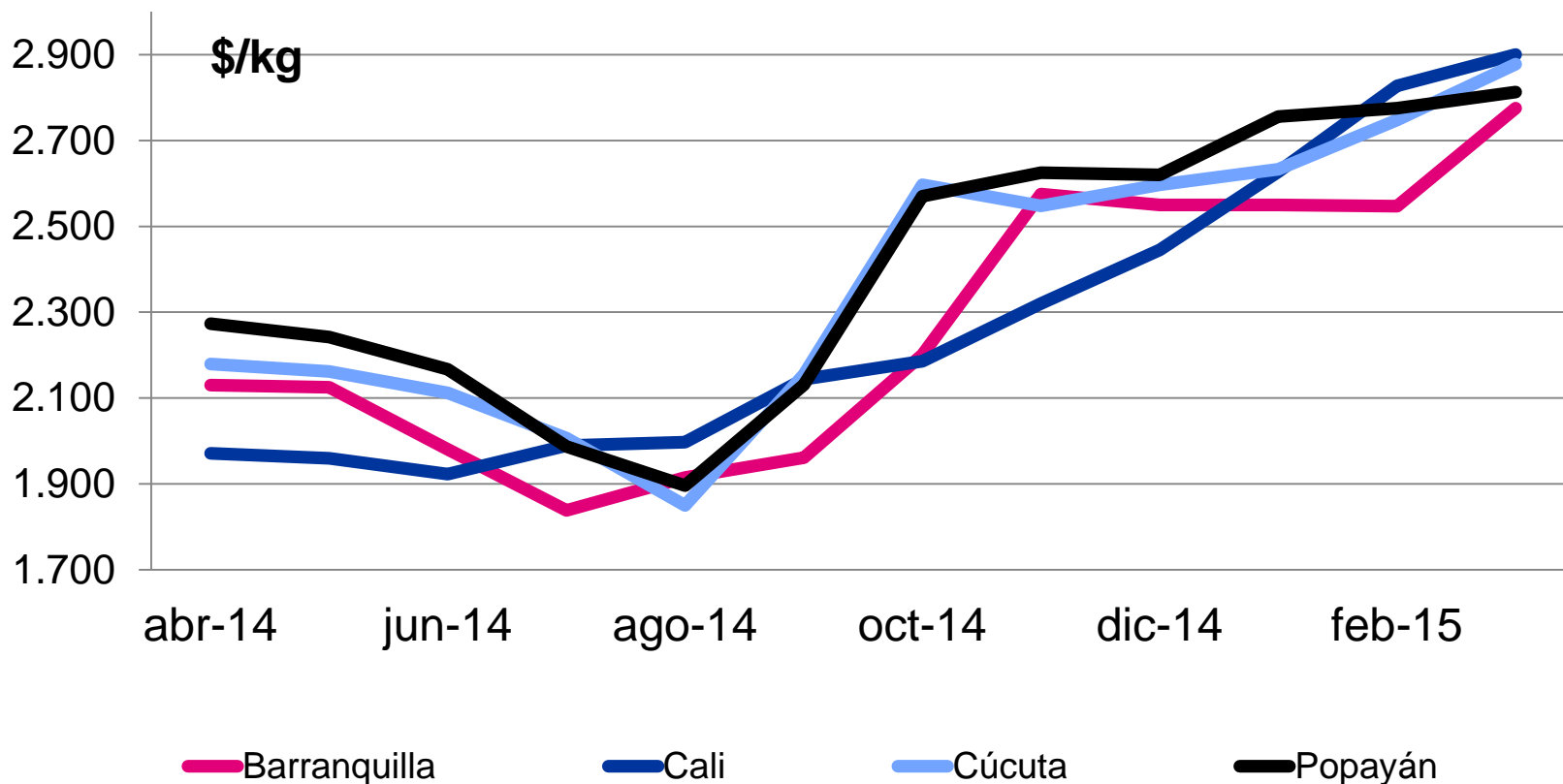
Granos, cárnicos, lácteos y procesados

Producto	Mercados*			Febrero
	Total	Bajó	Subió	
Azúcar sulfitada	24	1	22	24
Sardinas en lata	25	3	21	26
Pastas alimenticias	30	6	20	31
Harina de trigo	31	7	19	32
Galletas saladas 3 tacos	31	8	19	32
Aceite vegetal mezcla	30	9	19	31
Lomitos de atún en lata	28	9	17	28
Gelatina	25	5	16	24
Mayonesa doy pack	20	3	15	20
Sal yodada	32	6	15	33
Azúcar refinada	15	1	14	16
Avena en hojuelas	24	5	14	24
Manteca	19	5	14	18
Chocolate dulce	16	2	12	16
Fécula de maíz	18	3	12	18
Panela cuadrada morena	19	12	7	19
Panela cuadrada blanca	16	13	3	16

* Información correspondiente al conteo de mercados del mes de marzo de 2015



Lenteja importada

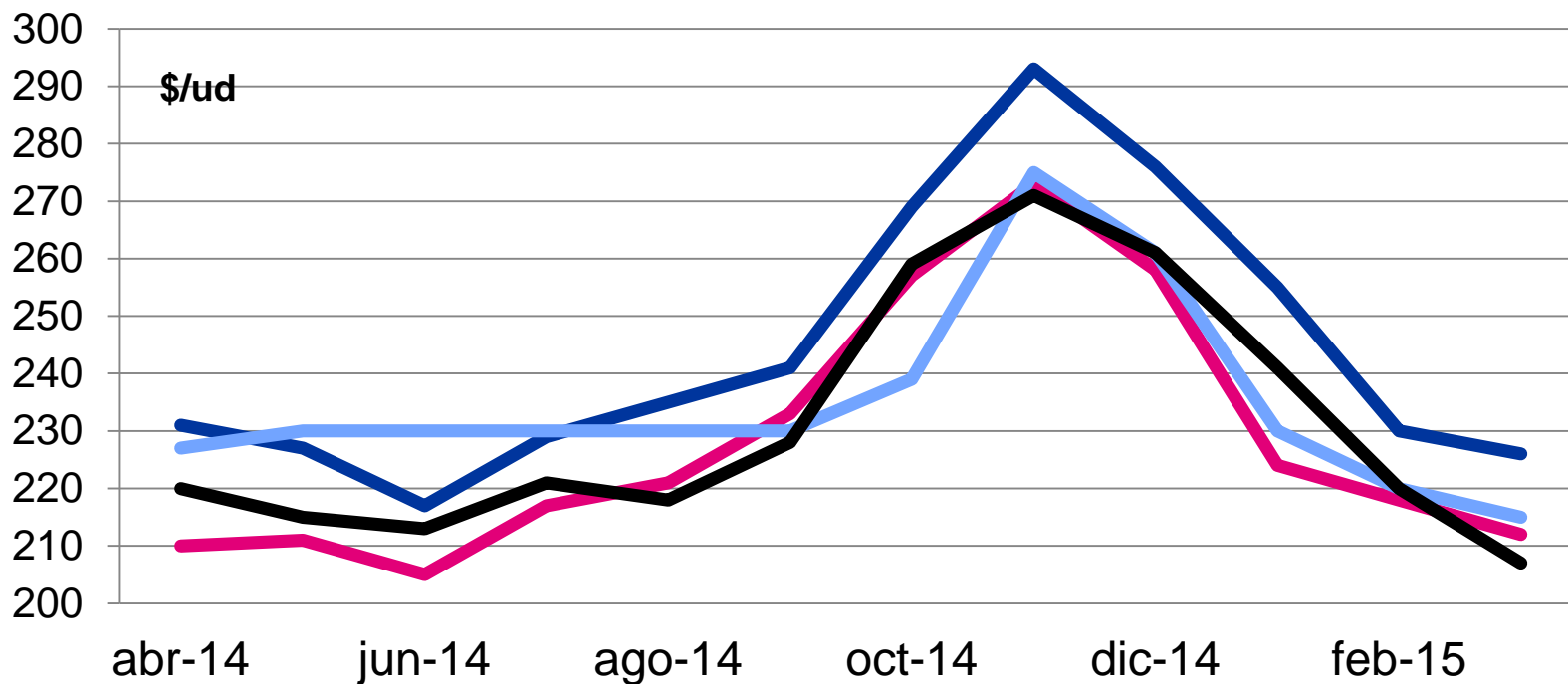


Fuente: DANE

★ Menor ingreso desde Canadá



Huevo rojo AA



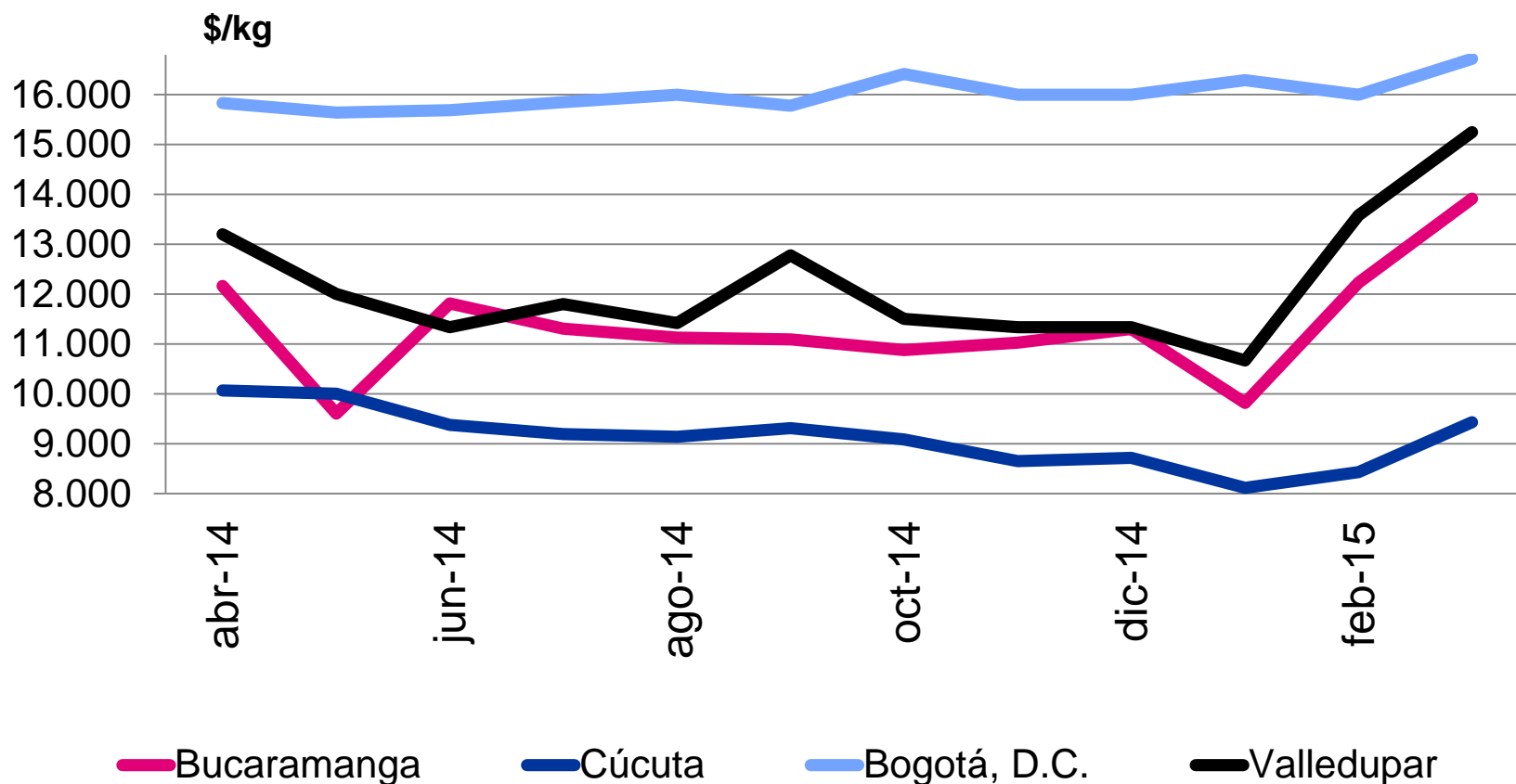
— Medellín — Bogotá, D.C. — Barranquilla — Villavicencio

Fuente: DANE

★ Mayor ingreso desde las granjas productoras de Cundinamarca y Santander



Bagre rayado entero fresco

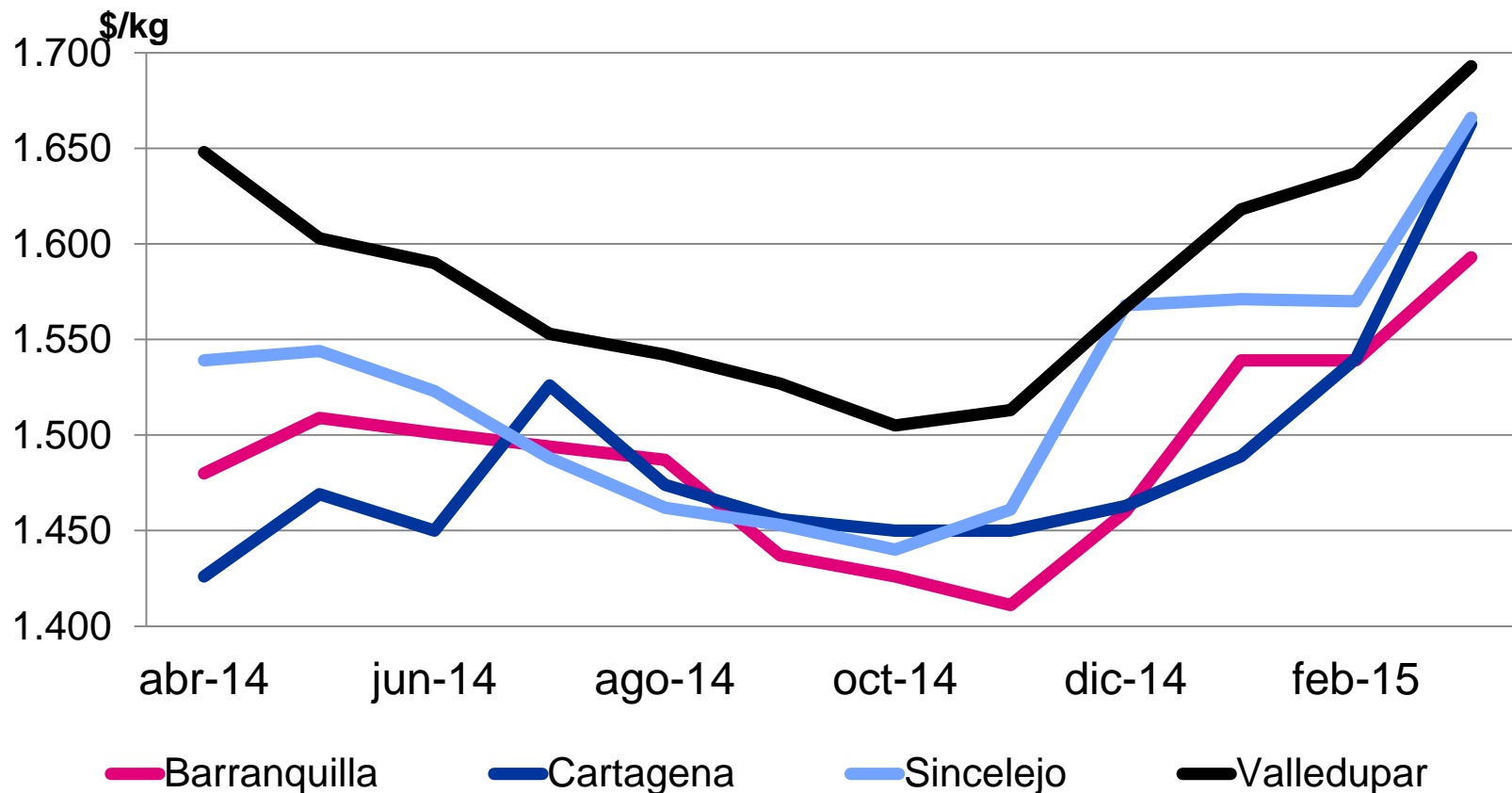


Fuente: DANE

★ Mayor demanda por la época de Cuaresma



Azúcar sulfitada



Fuente: DANE

★ Se redujo el abastecimiento desde Valle del Cauca



Variación 12 meses y año corrido



DANE
Para tomar decisiones



Variación año corrido

Producto	Barranquilla	Bogotá	Bucaramanga	Cartagena	Cali	Cúcuta	Medellín	Pereira
Ahuyama	10,19%	-19,40%	-19,00%	-2,37%	-36,67%	-10,82%	-7,11%	-11,34%
Arveja verde en vaina	3,09%	12,30%	29,62%	-	42,14%	33,37%	42,04%	52,68%
Cebolla cabezona blanca	80,25%	95,94%	91,89%	73,12%	-	77,91%	57,08%	78,80%
Cebolla junca	-	16,95%	8,61%	-3,21%	36,00%	7,93%	-29,28%	-36,83%
Chócolo mazorca	64,92%	-2,94%	45,85%	119,29%	22,10%	72,62%	-11,03%	-
Habichuela	10,02%	38,28%	39,81%	12,78%	44,81%	77,75%	-10,01%	46,51%
Lechuga Batavia	-22,74%	-12,80%	-8,77%	-7,12%	-14,40%	-23,52%	-0,16%	-7,40%
Pepino cohombro	25,22%	20,60%	18,32%	-10,68%	-10,75%	62,70%	35,38%	5,32%
Pimentón	-45,23%	-23,02%	-56,14%	-39,39%	-42,84%	-49,93%	-38,57%	-34,19%
Remolacha	64,08%	61,14%	57,42%	52,11%	65,36%	54,17%	-3,08%	-
Tomate*	-12,66%	-3,66%	-17,34%	-8,15%	-10,21%	-	-15,59%	-22,62%
Zanahoria	-8,16%	-17,27%	-8,27%	8,26%	-25,94%	-8,69%	-20,76%	-26,12%



DANE
Para tomar decisiones



Variación año corrido

Producto	Barranquilla	Bogotá	Bucaramanga	Cartagena	Cali	Cúcuta	Medellín	Pereira
Aguacate *	-	4,70%	-	-	16,51%	-	28,75%	17,44%
Banano*	-29,63%	21,78%	0,16%	-	3,15%	1,21%	0,16%	-14,18%
Coco	0,00%	0,27%	0,00%	-27,30%	0,00%	-	-8,17%	-4,84%
Granadilla	7,74%	13,32%	24,82%	-4,20%	26,15%	9,15%	7,34%	-3,67%
Guayaba pera	-10,26%	-6,44%	-39,86%	-5,00%	2,00%	-	24,48%	-16,05%
Limón común	23,25%	29,75%	90,33%	-	38,53%	39,17%	9,22%	22,14%
Lulo	-20,00%	-11,33%	-9,91%	-6,36%	-12,55%	-6,82%	7,66%	-7,30%
Mandarina*	53,51%	216,80%	108,57%	52,64%	80,95%	-	173,76%	118,50%
Mango Tommy	-	125,96%	138,85%	-	147,87%	-	125,31%	127,19%
Manzana roja importada	-3,21%	5,79%	7,46%	5,39%	16,70%	1,24%	16,19%	6,28%
Maracuyá	108,93%	-	94,36%	113,13%	102,87%	11,73%	180,04%	160,51%
Mora de Castilla	9,78%	-23,73%	20,27%	9,66%	6,03%	1,47%	-5,27%	8,54%
Naranja Valencia	3,70%	17,94%	62,78%	-	12,04%	-	44,63%	15,85%
Papaya maradol	13,80%	-13,12%	-17,61%	-1,84%	45,28%	-27,99%	47,63%	40,93%
Piña *	0,10%	0,26%	3,19%	-2,66%	12,22%	4,41%	0,00%	2,90%
Tomate de árbol	87,49%	53,24%	103,69%	70,27%	110,14%	-2,39%	120,17%	67,39%

Producto	Barranquilla	Bogotá	Bucaramanga	Cartagena	Cali	Cúcuta	Medellín	Pereira
Arracacha*	-	-6,59%	10,79%	-	16,98%	18,81%	33,14%	2,99%
Papa negra*	47,88%	41,30%	42,86%	59,15%	30,11%	72,06%	85,83%	34,69%
Papa criolla	29,65%	26,97%	43,32%	27,17%	-	39,53%	79,09%	29,94%
Plátano guineo	-	15,90%	-	-	-	0,00%	3,61%	-29,76%
Plátano hartón verde	19,16%	25,17%	7,43%	42,74%	-0,95%	13,07%	13,42%	-16,11%
Yuca*	27,12%	38,75%	66,06%	24,64%	49,33%	13,21%	29,60%	41,68%



Variación 12 meses

Producto	Barranquilla	Bogotá	Bucaramanga	Cartagena	Cali	Cúcuta	Medellín	Pereira
Ahuyama	11,58%	-2,62%	-5,79%	4,11%	0,51%	-9,37%	-5,12%	1,95%
Arveja verde en vaina	22,43%	61,33%	62,72%	-	85,37%	76,41%	50,89%	67,98%
Cebolla cabezona blanca	1,12%	-17,51%	6,94%	4,72%	-	5,03%	-5,89%	1,96%
Cebolla junca	-	-4,17%	-8,12%	-16,44%	-3,03%	-9,47%	-12,49%	-15,40%
Chócolo mazorca	42,03%	110,59%	24,17%	59,67%	-6,65%	69,98%	8,27%	-
Habichuela	-35,75%	-31,26%	-24,97%	-15,63%	-23,74%	-5,20%	-35,24%	-23,98%
Lechuga Batavia	-24,34%	-9,18%	-5,24%	-24,89%	-25,25%	4,22%	-38,85%	-16,09%
Pepino cohombro	4,62%	4,04%	9,86%	-21,00%	-5,44%	16,08%	13,52%	-5,02%
Pimentón	-31,51%	-1,31%	-43,65%	-30,23%	-26,97%	-42,57%	-20,49%	-12,23%
Remolacha	7,19%	5,78%	13,07%	3,60%	14,74%	18,81%	-10,71%	-
Tomate*	10,46%	-5,66%	9,96%	10,43%	-18,47%	-	1,82%	-22,50%
Zanahoria	50,15%	44,28%	42,78%	51,70%	27,02%	9,78%	21,41%	17,35%



DANE
Para tomar decisiones



Variación 12 meses

Producto	Barranquilla	Bogotá	Bucaramanga	Cartagena	Cali	Cúcuta	Medellín	Pereira
Aguacate *	-	10,30%	-	-	13,96%	-	30,09%	21,93%
Banano*	-16,88%	8,27%	13,73%	-	8,35%	8,46%	-13,89%	1,07%
Coco	-4,06%	0,17%	13,58%	-14,09%	1,37%	-	-0,10%	2,45%
Granadilla	-12,34%	-28,17%	-27,03%	-8,86%	-20,06%	-31,15%	-24,72%	-19,08%
Guayaba pera	-3,31%	13,26%	-7,24%	-1,03%	22,46%	-	-5,64%	-12,91%
Limón común	8,06%	20,31%	19,25%	-	22,67%	33,48%	1,87%	6,98%
Lulo	-36,29%	-42,93%	-41,02%	-14,61%	-41,56%	-28,02%	-52,97%	-40,30%
Mandarina*	-17,24%	11,94%	-1,04%	-11,66%	42,45%	-	73,06%	44,94%
Mango Tommy	-	66,98%	73,78%	-	43,28%	-	55,82%	26,08%
Manzana roja importada	4,44%	3,98%	3,60%	4,84%	14,71%	3,52%	4,82%	1,86%
Maracuyá	20,66%	-	-3,95%	44,06%	13,41%	28,06%	5,88%	12,47%
Mora de Castilla	-2,31%	-18,88%	5,00%	-2,72%	-4,86%	-3,90%	-6,94%	19,44%
Naranja Valencia	3,70%	21,11%	13,87%	-	43,87%	-	22,45%	32,34%
Papaya maradol	-13,40%	-33,16%	-28,59%	-33,04%	-27,49%	-21,33%	-19,67%	-22,46%
Piña *	-2,13%	-0,26%	2,01%	15,69%	20,89%	-2,63%	0,00%	2,59%
Tomate de árbol	7,62%	2,11%	4,88%	13,54%	11,19%	-24,53%	4,45%	17,24%

Producto	Barranquilla	Bogotá	Bucaramanga	Cartagena	Cali	Cúcuta	Medellín	Pereira
Arracacha*	-	24,75%	25,30%	-	21,67%	30,03%	32,55%	0,49%
Papa negra*	87,31%	94,98%	105,80%	96,35%	108,29%	124,02%	76,30%	71,29%
Papa criolla	34,98%	32,18%	40,61%	28,90%	-	28,29%	37,04%	30,48%
Plátano guineo	-	1,41%	-	-	-	0,00%	4,02%	-14,46%
Plátano hartón verde	1,94%	9,88%	23,83%	16,43%	25,17%	39,94%	23,43%	6,15%
Yuca*	151,29%	108,53%	110,64%	164,99%	106,13%	26,38%	91,12%	60,33%



Comparación marzo 2014-2015



DANE
Para tomar decisiones



Comparación marzo 2014 - 2015

Producto	Marzo de 2015		Marzo de 2014	
	Mercados		Mercados	
	Bajan	Suben	Bajan	Suben
VERDURAS Y HORTALIZAS				
Arveja verde en vaina	1	32	3	29
Cebolla cabezona blanca	2	27	2	27
Ajo importado	0	24	4	20
Fríjol verde en vaina	0	22	4	16
Fríjol verde cargamanto	1	19	1	18
Chócolo mazorca	11	27	16	21
Lechuga Batavia	11	27	6	31
Pepino de rellenar	2	12	2	10
Cebolla cabezona roja ocañera	0	8	0	8
FRUTAS				
Tomate de árbol	1	41	2	39
Mango Tommy	0	33	2	34
Maracuyá	0	33	1	32
Naranja Valencia	1	28	2	27
Limón Tahití	0	26	2	24
Aguacate papelillo	1	25	4	20
Banano criollo	3	26	10	20
Piña gold	1	20	2	17
Kiwi	1	18	0	18
Naranja común	2	18	5	13
Piña perolera	2	17	4	15
Aguacate común	1	15	7	9
Mandarina Arrayana	1	13	3	12
Lulo	12	22	7	27
Mango común	1	11	4	9

Producto	Marzo de 2015		Marzo de 2014	
	Mercados		Mercados	
	Bajan	Suben	Bajan	Suben
TUBERCULOS, RAICES Y PLATANOS				
Papa criolla limpia	1	37	2	34
Plátano hartón verde	4	32	4	33
Papa capira	1	26	0	27
Papa parda pastusa	2	23	0	23
Papa suprema	1	22	0	22
Papa única	2	23	0	24
Papa nevada	0	12	0	12
Papa criolla sucia	1	11	0	13



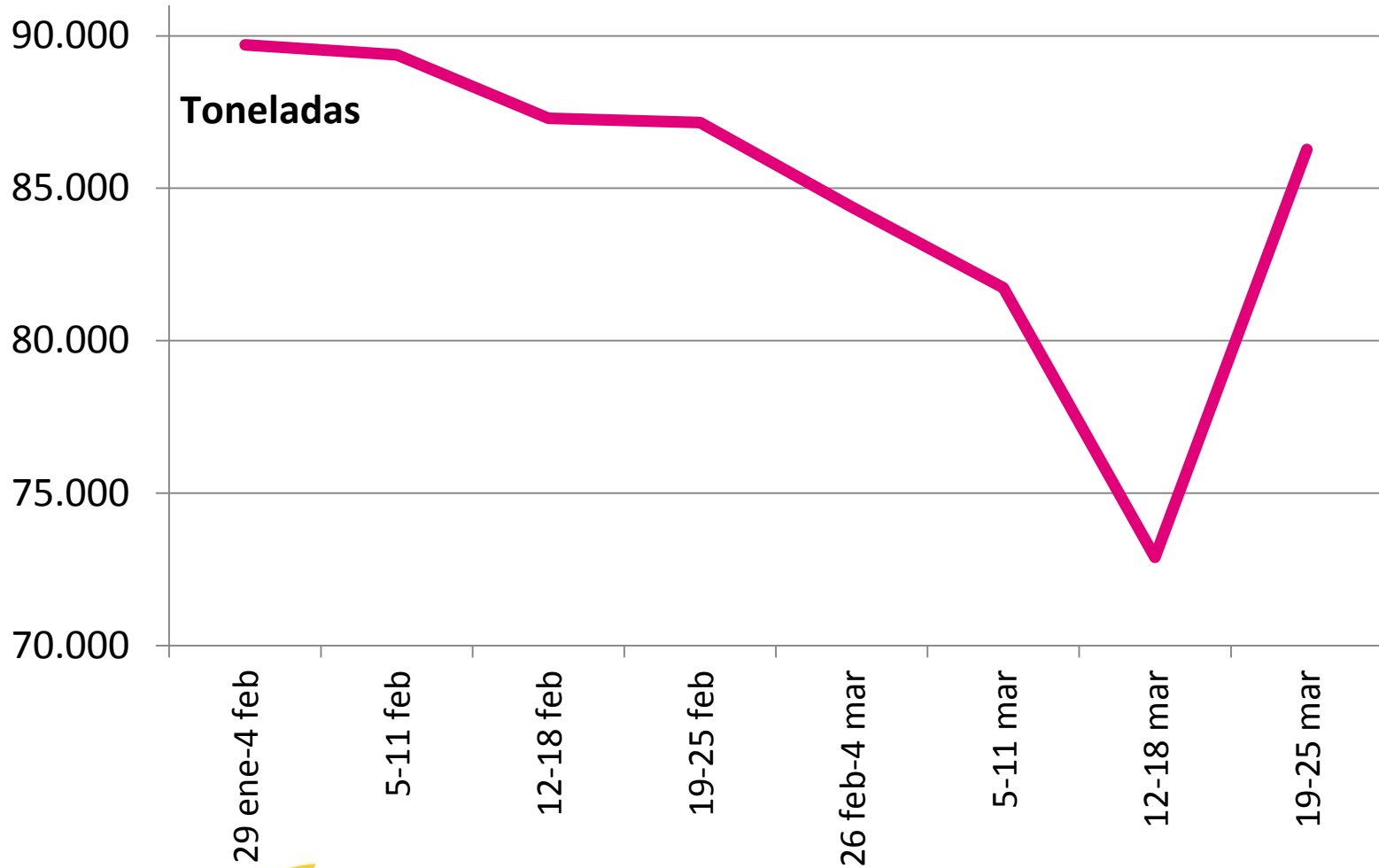
Abastecimiento



DANE
Para tomar decisiones

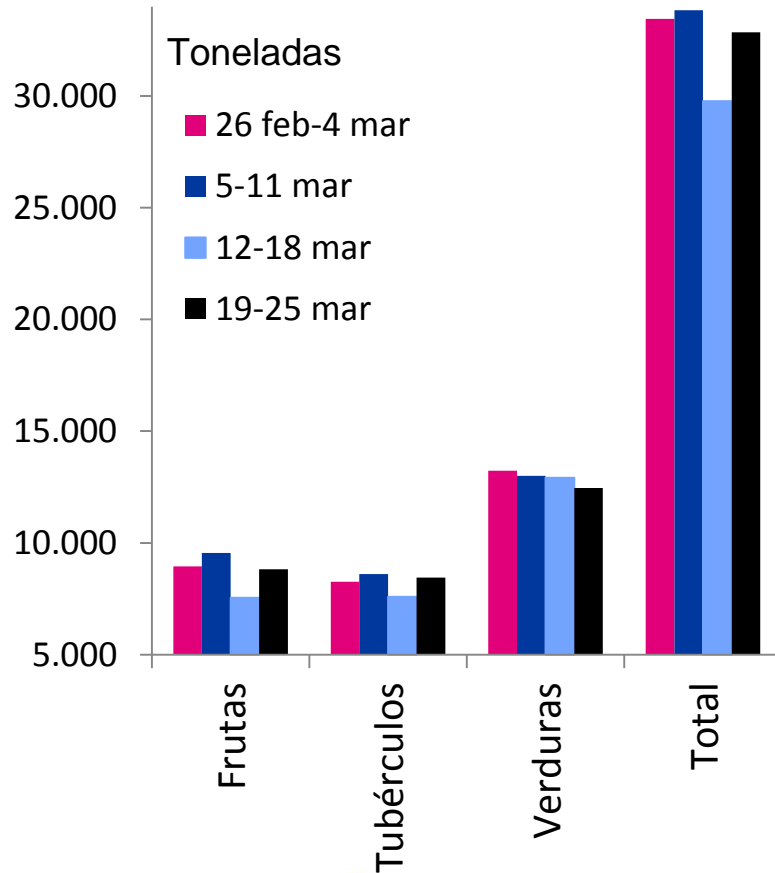


Abastecimiento a los mercados

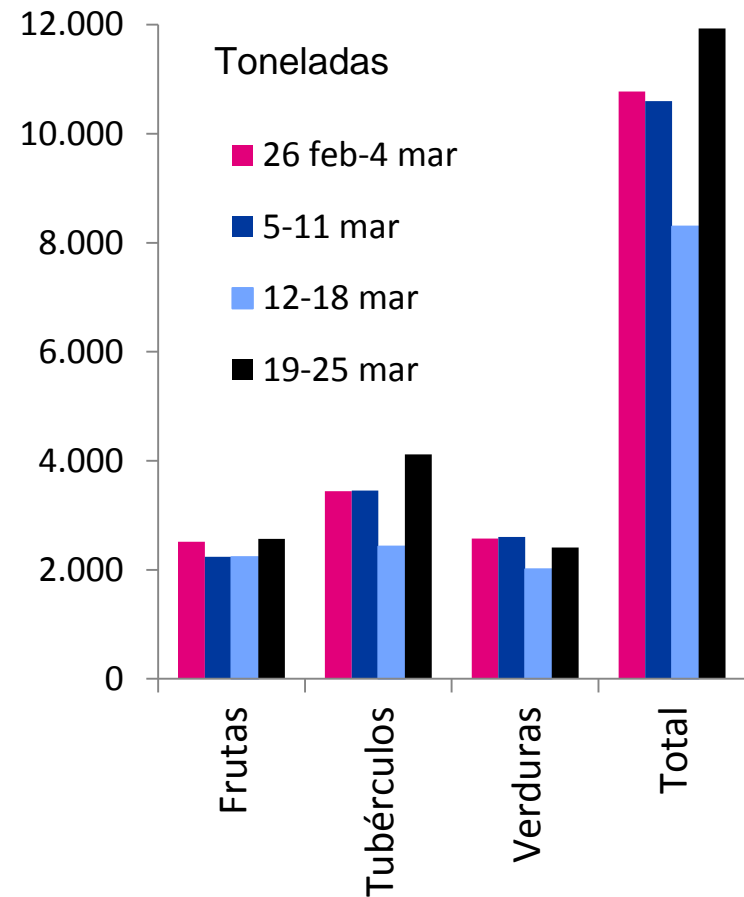


Abastecimiento de alimentos

Bogotá

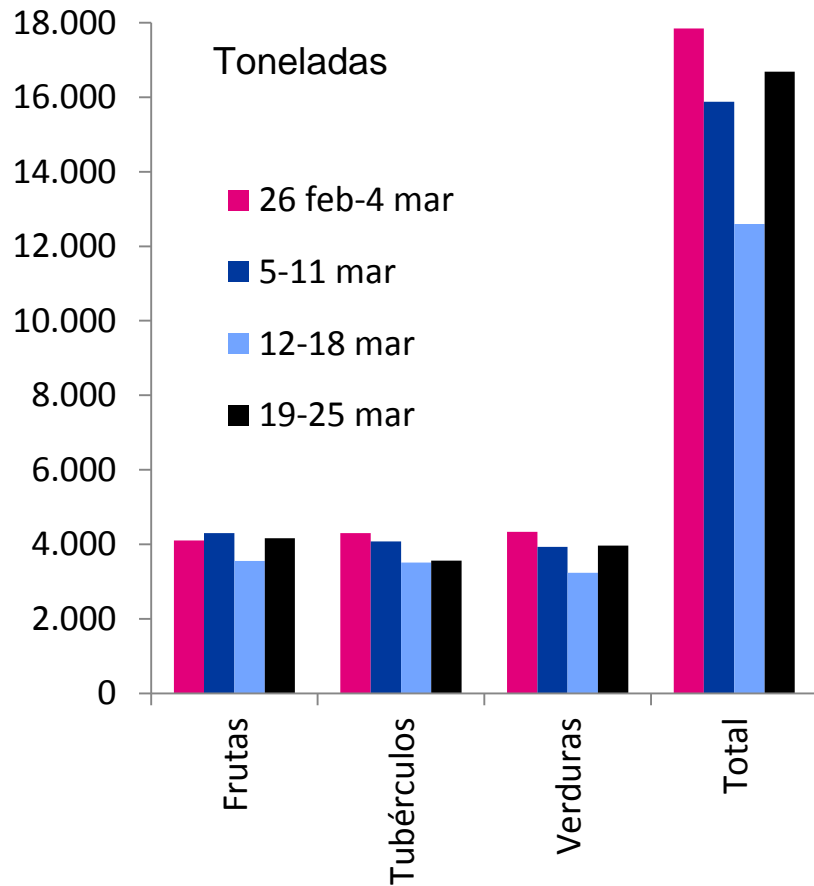


Cali

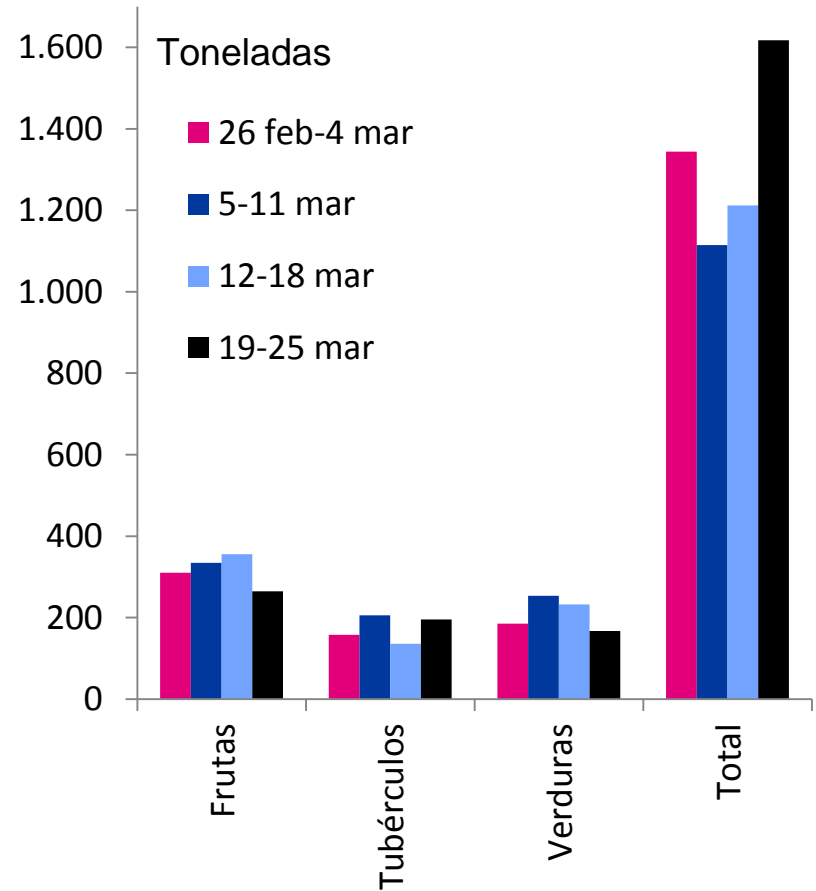


Abastecimiento de alimentos

Medellín



Pereira





**TODOS POR UN
NUEVO PAÍS**
PAZ EQUIDAD EDUCACIÓN



@DANE_Colombia



/DANEColombia



/DANEColombia