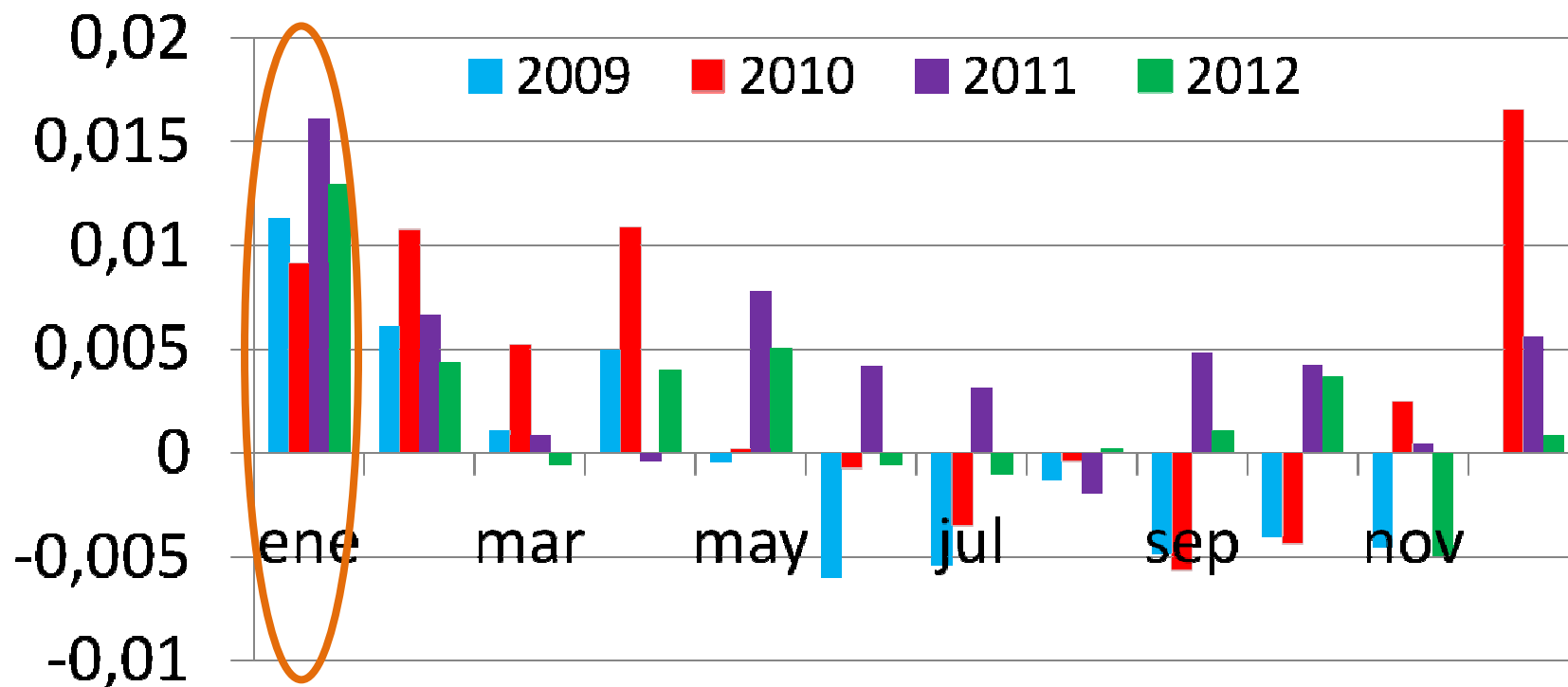


# SISTEMA DE INFORMACIÓN DE PRECIOS Y ABASTECIMIENTO DEL SECTOR AGROPECUARIO -SIPSA

Precios mayoristas  
Enero de 2013



# IPC de alimentos



Fuente: DANE



# Comportamiento de los precios en enero



- Este mes subieron los precios de las verduras y las frutas
- En contraste, bajaron las cotizaciones mayoristas de los tubérculos, los cereales, los lácteos y huevos, las carnes y los productos procesados



# Verduras y hortalizas



Producto	Mercados		
	Total	Bajó	Subió
Habichuela	38	2	36
Lechuga Batavia	33	4	29
Repollo blanco	27	3	24
Zanahoria	27	4	23
Cebolla junca	23	1	22
Coliflor	27	7	20
Ajo importado	21	4	17
Espinaca	23	5	17
Ajo	18	3	15
Tomate larga vida	13	11	2
Tomate Riogrande	11	11	0
Tomate chonto	14	14	0
Ahuyama	31	19	10
Fríjol verde cargamanto	20	19	1
Arveja verde en vaina	33	25	8
Pimentón	40	34	5



# Verduras y hortalizas

Precio \$/Kg	Barranquilla		Bogotá		Bucaramanga		Cartagena	
	Precio	Var %	Precio	Var %	Precio	Var %	Precio	Var %
Ahuyama	552	0,79	896	-10,25	638	-5,78	638	-12,47
Arveja verde en vaina	4.721	-0,07	2.080	-2,83	1.855	4,46	-	n.d.
Cebolla cabezona blanca	968	1,87	963	2,38	754	-7,22	985	1,43
Cebolla junca	1.319	4,38	896	15,32	683	1,62	-	n.d.
Chócolo mazorca	657	5,47	1.237	35,84	862	28,26	555	-2,94
Habichuela	1.821	66,40	1.139	42,41	1.338	98,36	1.739	45,17
Pepino cohombro	1.663	-15,35	1.753	23,07	1.065	-13,02	1.592	12,46
Pimentón	1.432	0,31	1.627	-23,21	1.221	-11,30	1.718	-0,74
Remolacha	674	-3,15	441	-9,87	669	8,45	732	-3,37
Tomate*	1.171	-38,61	1.581	-12,04	1.094	-43,72	1.477	-39,31
Zanahoria	1.538	50,94	1.503	55,43	1.402	54,38	1.510	36,20

Precio \$/Kg	Cali		Cúcuta		Medellín		Pereira	
	Precio	Var %	Precio	Var %	Precio	Var %	Precio	Var %
Ahuyama	723	-7,26	800	0,00	667	-0,72	725	-10,70
Arveja verde en vaina	1.190	-5,50	1.761	-4,06	1.449	-18,04	1.889	4,68
Cebolla cabezona blanca	806	5,33	749	-8,08	991	-5,74	788	-8,89
Cebolla junca	591	29,94	657	-6,43	1.336	17,46	806	68,60
Chócolo mazorca	455	2,94	668	43,20	609	-11,91	638	0,00
Habichuela	1.147	103,19	1.783	67,48	1.204	42,12	973	75,75
Pepino cohombro	692	-28,67	794	-8,60	1.144	-3,86	1.114	6,53
Pimentón	1.044	-15,56	797	-33,78	1.143	-23,97	1.367	-11,42
Remolacha	583	-14,28	808	41,67	644	-19,47	-	n.d.
Tomate*	1.511	-17,85	1.304	-42,20	1.629	-23,74	1.702	-18,02
Zanahoria	1.730	51,10	1.168	60,00	1.294	87,65	1.403	39,24

\*Variedad predominante en el mercado

Var%: Variación porcentual con respecto al promedio del mes anterior

n.d.: no disponible

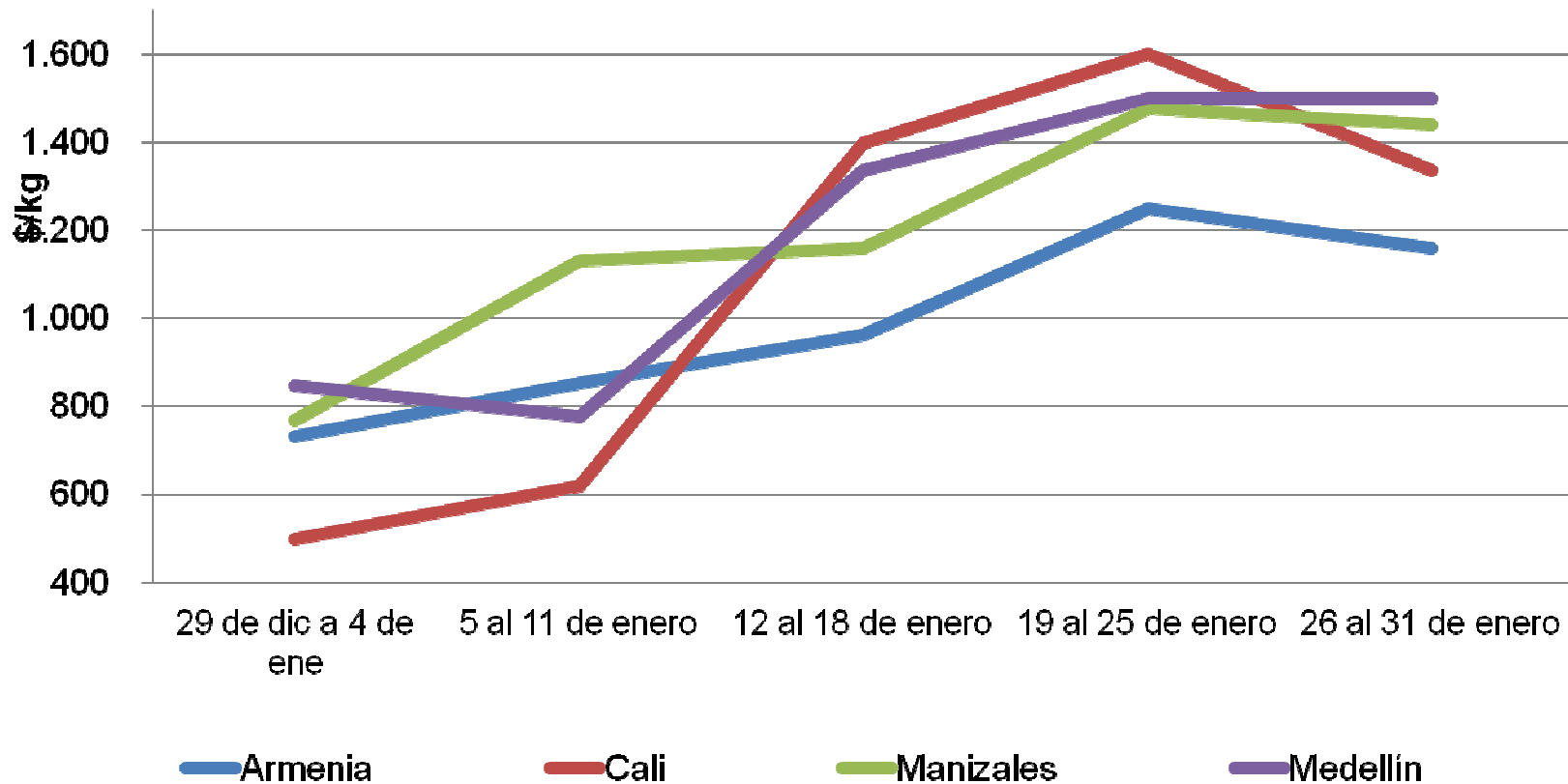
## Verduras y hortalizas



- Subieron los precios de la habichuela, la zanahoria, la cebolla junca y las hortalizas de hoja
  - Poco abastecimiento de hortalizas de hoja desde la Sabana de Bogotá
- Se observaron reducciones en el pimentón, la arveja verde, la ahuyama y los tomates



# Habichuela



Fuente: DANE

- El verano ha afectado la producción en Santander

[www.dane.gov.co](http://www.dane.gov.co)



@DANE\_Colombia



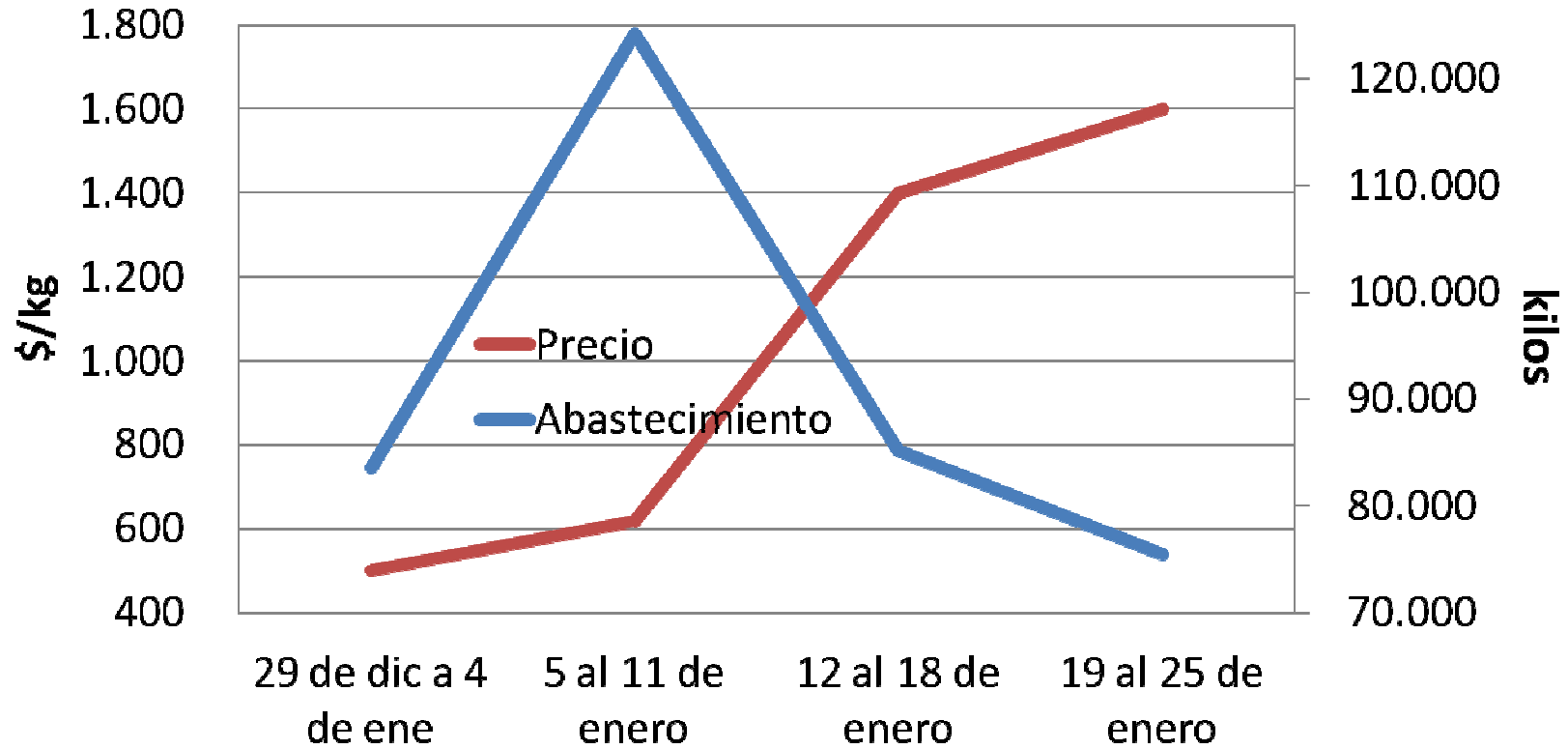
DANEColombia



DANEColombia



# Habichuela en Cali

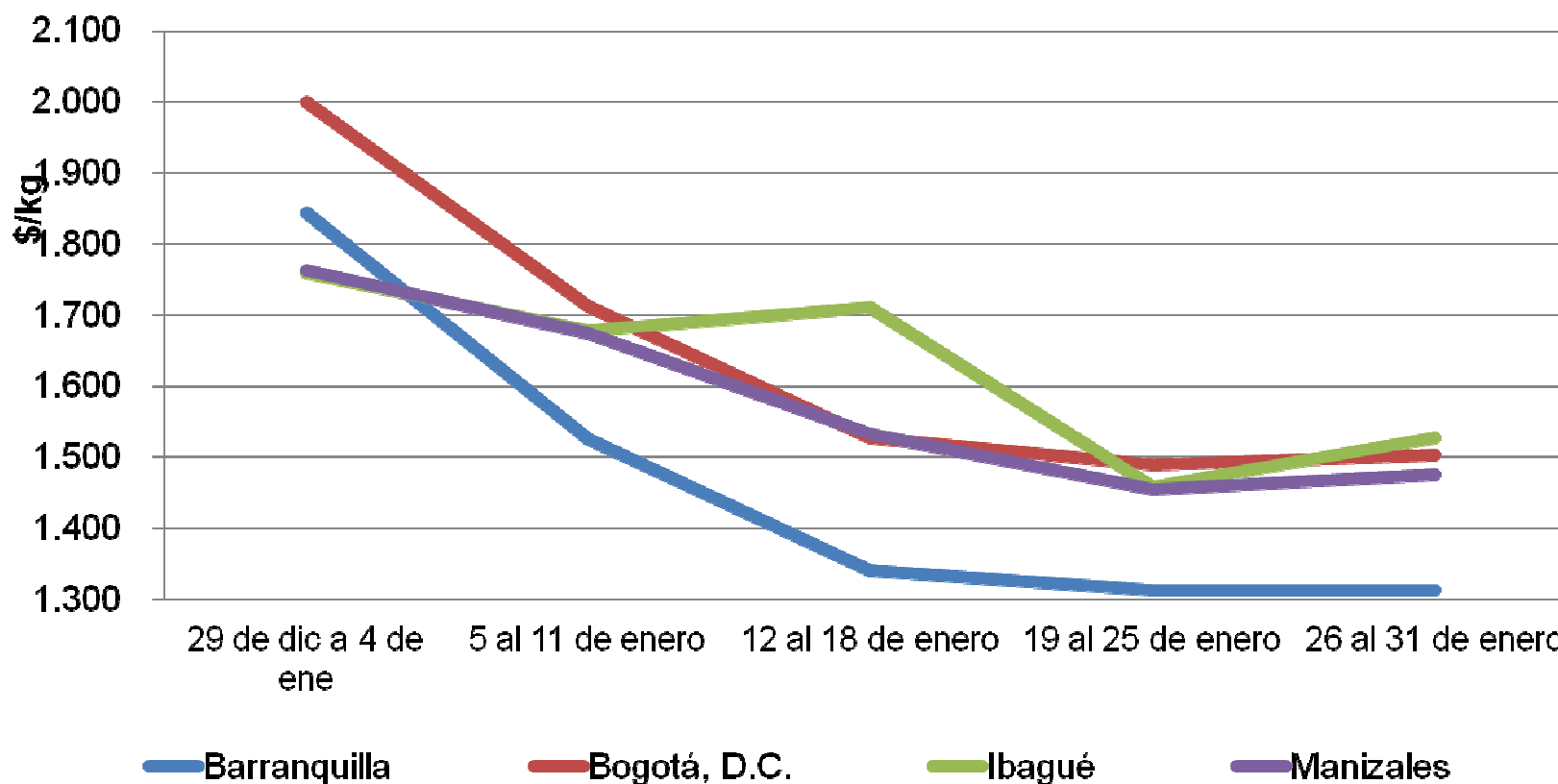


Fuente: DANE





# Pimentón



Fuente: DANE

- Mejoran las cosechas en el norte de Valle del Cauca

[www.dane.gov.co](http://www.dane.gov.co)



# Frutas frescas



Producto	Mercados		
	Total	Bajó	Subió
Tomate de árbol	41	5	36
Manzana verde importada	35	3	31
Manzana royal gala importada	30	4	26
Limón Tahití	27	1	26
Pera importada	32	6	25
Papaya Maradol	34	11	22
Limón común	24	3	21
Melón Cantalup	29	8	20
Naranja Valencia	29	10	19
Curuba larga	24	6	18
Mandarina arrayana	16	2	14
Mandarina Oneco	15	1	14
Mandarina común	17	4	13
Uva roja	8	8	0
Uva verde	17	14	3
Uva red globe nacional	20	20	0
Aguacate papelillo	25	21	4
Lulo	32	22	10
Maracuyá	35	34	1



# Frutas frescas



Precio \$/Kg	Barranquilla		Bogotá		Bucaramanga		Cartagena	
	Precio	Var %	Precio	Var %	Precio	Var %	Precio	Var %
Aguacate *	-	n.d.	3.223	-1,52	4.167	n.d.	-	n.d.
Banano*	573	32,25	1.000	-0,78	793	5,63	538	12,18
Coco	-	n.d.	2.354	3,11	1.987	-14,31	1.923	7,14
Granadilla	3.620	-4,92	2.642	11,80	2.837	14,74	3.071	-6,86
Guayaba pera	1.717	-3,88	1.915	47,16	1.122	13,06	1.656	2,78
Limón común	2.076	45,38	971	-1,40	1.237	47,73	1.930	21,30
Lulo	2.585	-4,88	1.812	-4,19	1.674	0,34	2.578	-0,30
Mandarina*	1.254	4,16	1.656	45,75	1.045	23,39	1.612	11,94
Mango Tommy	1.400	14,75	1.158	-2,18	1.121	7,64	1.233	-3,02
Manzana roja importada	4.009	1,05	3.931	1,11	3.483	0,40	4.162	4,86
Maracuyá	1.678	-17,62	1.333	-24,22	1.585	-32,92	1.767	-16,81
Mora de Castilla	2.368	6,84	2.864	17,73	1.797	14,87	2.207	2,05
Naranja Valencia	1.010	1,78	1.053	0,27	587	30,01	-	n.d.
Papaya maradol	1.438	7,25	983	-5,18	1.058	4,83	1.272	5,24
Piña *	1.089	3,03	801	13,47	620	5,31	999	3,21
Tomate de árbol	985	11,29	960	17,34	891	9,85	967	7,41



# Frutas frescas



Precio \$/Kg	Cali		Cúcuta		Medellín		Pereira	
	Precio	Var %	Precio	Var %	Precio	Var %	Precio	Var %
Aguacate *	2.498	-4,01	2.750	n.d.	1.395	n.d.	2.092	-4,20
Banano*	575	-0,16	851	1,15	684	-4,19	556	-1,27
Coco	1.421	7,65	961	-1,85	1.503	-3,45	1.600	4,35
Granadilla	2.569	n.d.	2.995	6,30	2.786	4,10	1.702	-25,54
Guayaba pera	1.122	-2,95	-	n.d.	1.016	-17,56	1.029	-11,24
Limón común	908	11,84	1.255	6,58	1.848	29,07	1.348	13,11
Lulo	1.616	-4,02	1.928	-3,58	1.709	-3,82	1.542	-5,34
Mandarina*	1.954	15,80	756	-0,44	2.291	17,31	1.867	12,00
Mango Tommy	925	3,01	1.089	-6,22	1.019	6,49	840	-1,17
Manzana roja importada	3.677	-0,37	3.734	0,69	3.782	-1,21	3.825	5,97
Maracuyá	997	-30,66	1.544	-19,82	1.174	-12,92	1.279	-19,39
Mora de Castilla	2.400	-6,19	1.934	29,55	1.696	-26,00	1.913	-13,07
Naranja Valencia	611	1,00	574	-11,55	1.025	6,01	606	10,23
Papaya maradol	820	1,15	849	1,81	1.321	3,85	911	1,62
Piña *	823	0,71	892	-2,01	805	-0,01	995	1,34
Tomate de árbol	852	6,84	1.312	4,85	768	12,61	988	6,76



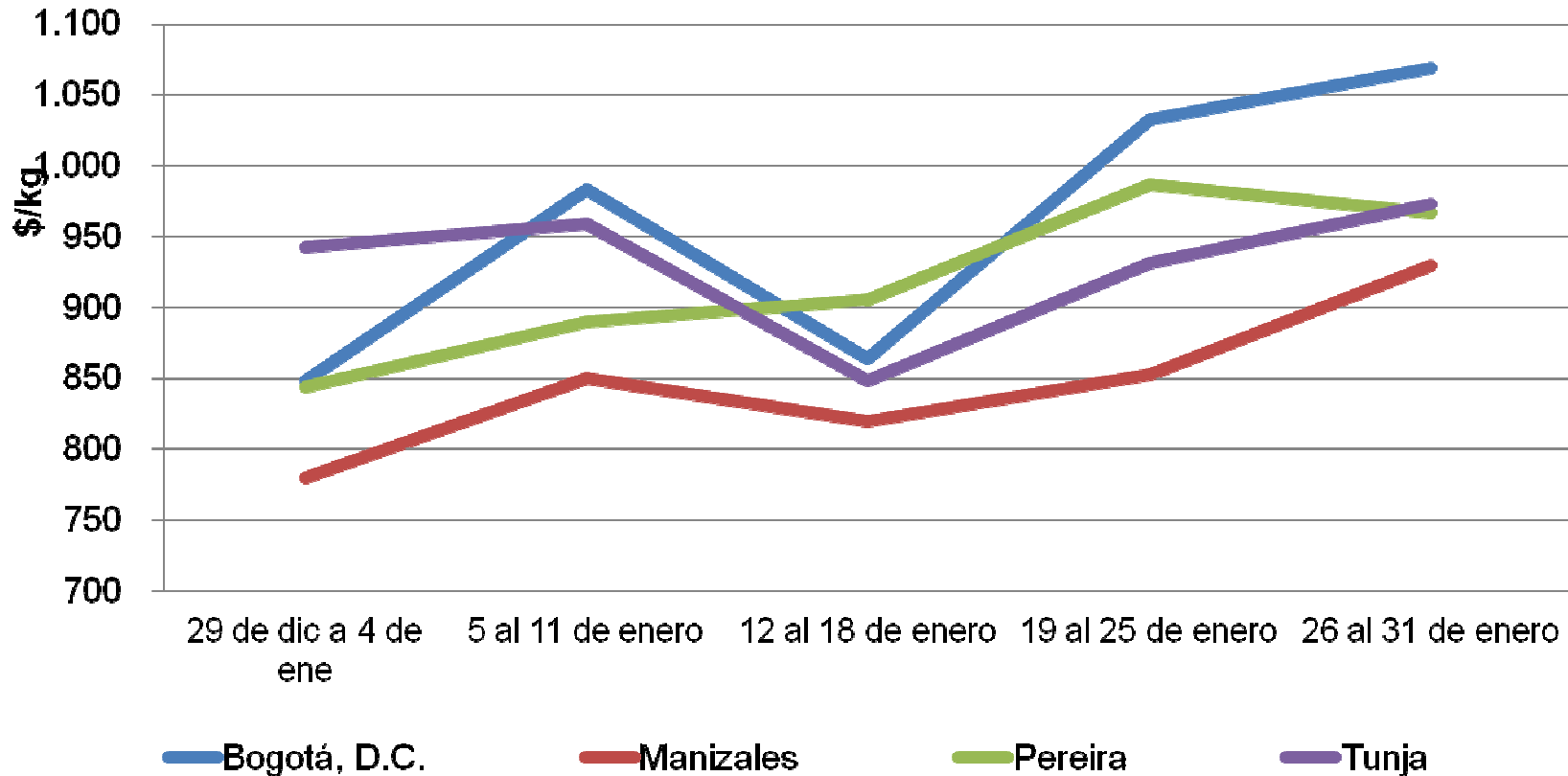
## Frutas frescas



- Subió la cotización del tomate de árbol, las manzanas importadas y los cítricos
  - Disminuye oferta de manzana de Estados Unidos y no hay producto chileno
- Cayeron los precios del maracuyá, el lulo y las uvas



# Tomate de árbol



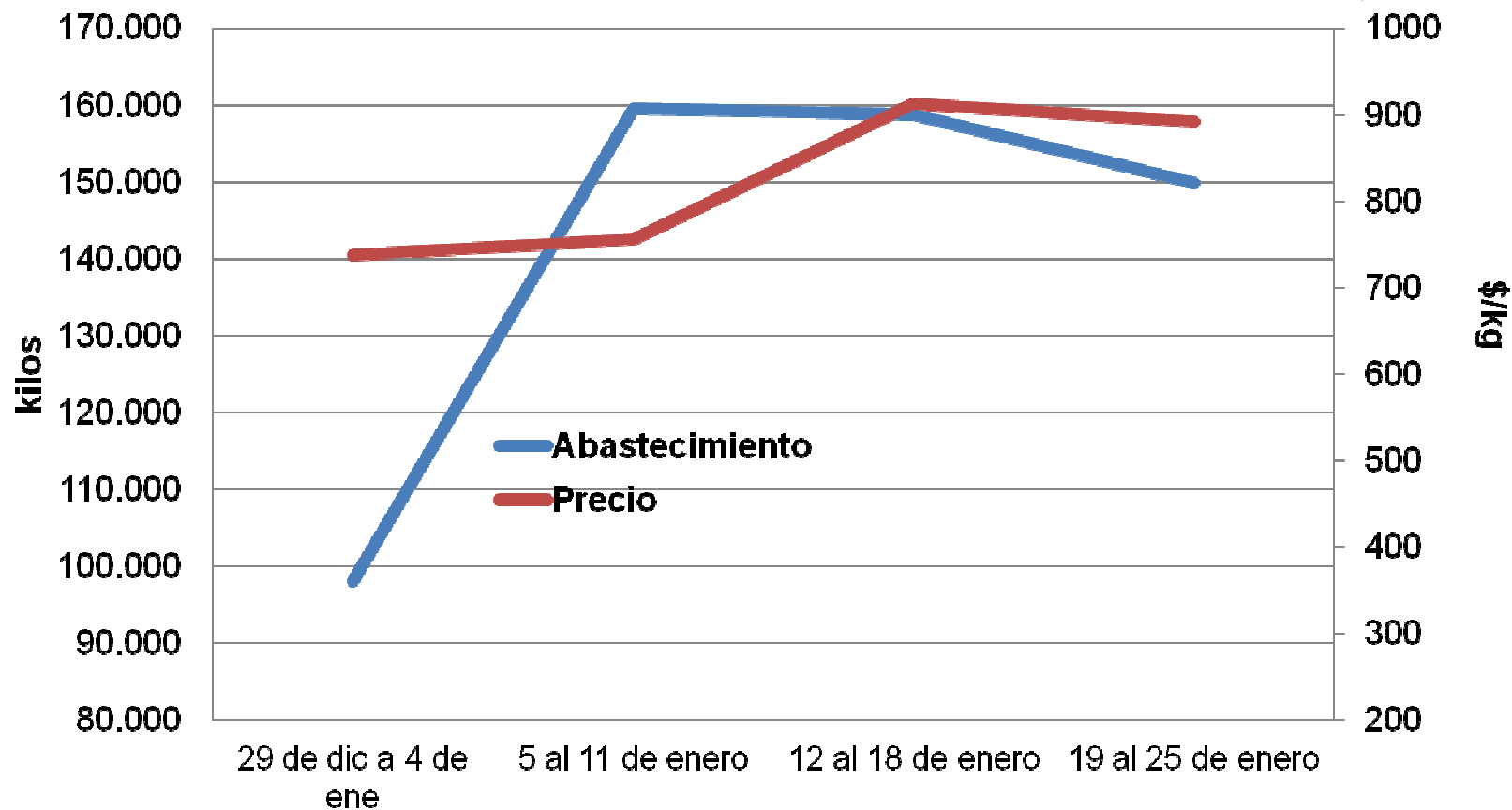
Fuente: DANE

- Bajó el abastecimiento procedente de San Bernardo (Cundinamarca)

[www.dane.gov.co](http://www.dane.gov.co)



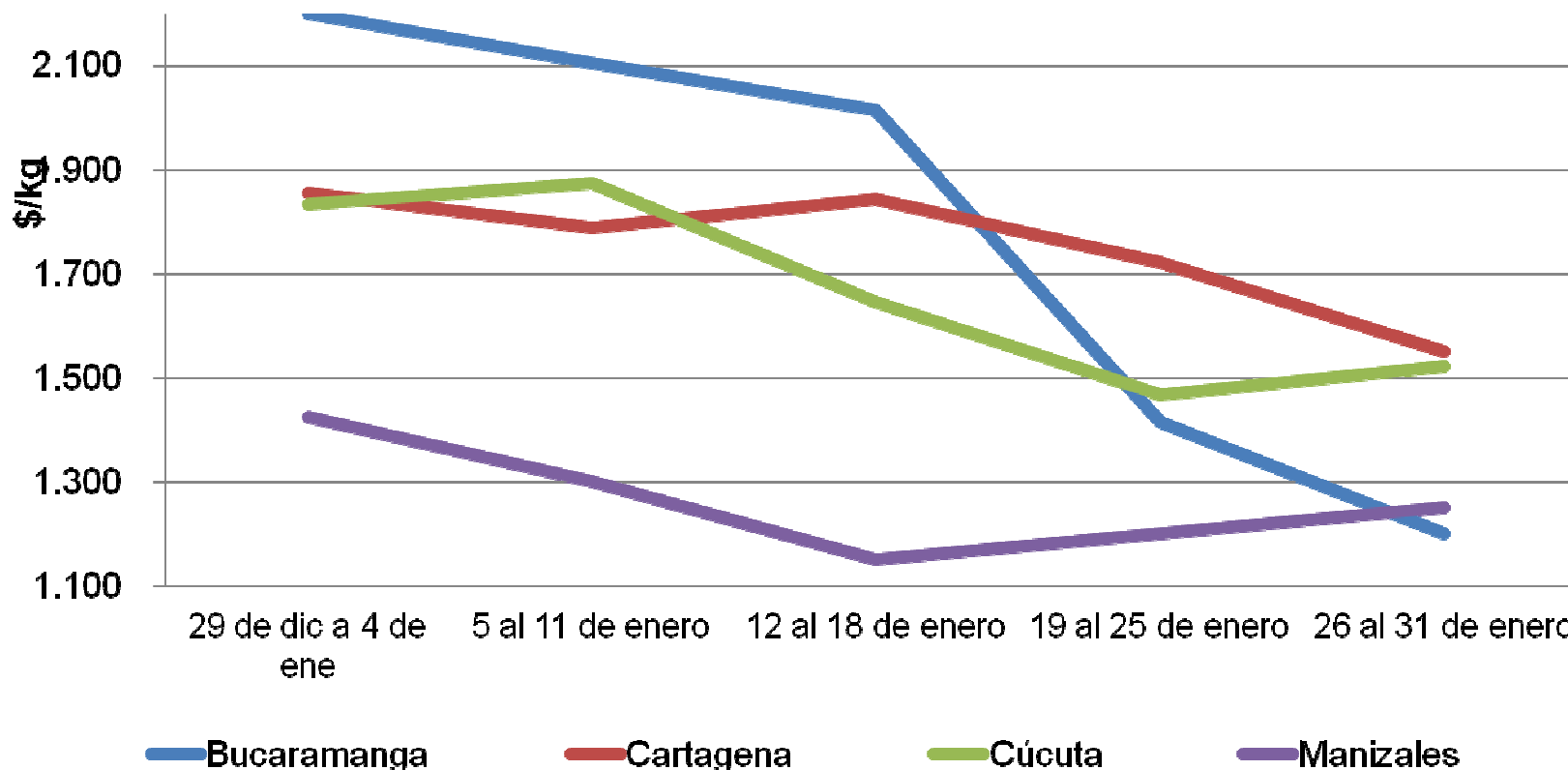
# Tomate de árbol en Cali



Fuente: DANE



# Maracuyá



Fuente: DANE

- Hay cosecha en La Unión (Valle del Cauca) y El Playón (Santander)

[www.dane.gov.co](http://www.dane.gov.co)



@DANE\_Colombia



DANEColombia



DANEColombia





# Tubérculos y plátanos



Producto	Mercados		
	Total	Bajó	Subió
Plátano hartón verde	40	31	8
Papa capira	25	21	4
Papa única	25	15	10
Plátano guineo	21	15	5
Papa nevada	12	12	0
Plátano hartón maduro	10	9	0
Plátano dominico hartón verde	6	6	0
Plátano dominico verde	5	5	0
Yuca llanera	5	0	5
Ñame espino	7	0	7
Yuca chirosa	8	0	8
Arracacha blanca	15	3	12
Arracacha amarilla	15	0	15
Papa criolla limpia	33	2	31



# Tubérculos y plátanos



Precio \$/Kg	Barranquilla		Bogotá		Bucaramanga		Cartagena	
	Precio	Var %	Precio	Var %	Precio	Var %	Precio	Var %
Arracacha*	-	n.d.	1.267	27,36	1.090	15,49	-	n.d.
Papa negra*	453	-0,06	708	1,17	622	3,60	471	-1,21
Papa criolla	1.533	21,62	1.948	31,59	1.214	38,53	2.089	32,11
Plátano guineo	-	n.d.	981	-1,92	-	n.d.	-	n.d.
Plátano hartón verde	1.000	4,35	960	-14,32	1.151	-6,12	949	2,60
Yuca*	597	8,93	994	2,41	971	-12,46	567	4,80

Precio \$/Kg	Cali		Cúcuta		Medellín		Pereira	
	Precio	Var %	Precio	Var %	Precio	Var %	Precio	Var %
Arracacha*	1.177	19,47	1.147	12,01	825	7,99	1.439	27,08
Papa negra*	661	-2,22	485	-2,96	821	-2,28	470	-11,32
Papa criolla	628	-14,35	1.247	31,53	1.392	41,93	1.292	21,04
Plátano guineo	-	n.d.	310	2,46	713	-12,60	522	-5,15
Plátano hartón verde	762	-5,65	1.164	-12,93	956	-1,91	622	-11,76
Yuca*	1.220	n.d.	1.276	-1,41	1.317	16,24	1.188	6,28

\*Variedad predominante en el mercado

Var%: Variación porcentual con respecto al promedio del mes anterior

n.d. : no disponible

[www.dane.gov.co](http://www.dane.gov.co)



@DANE\_Colombia



DANEColombia



DANEColombia



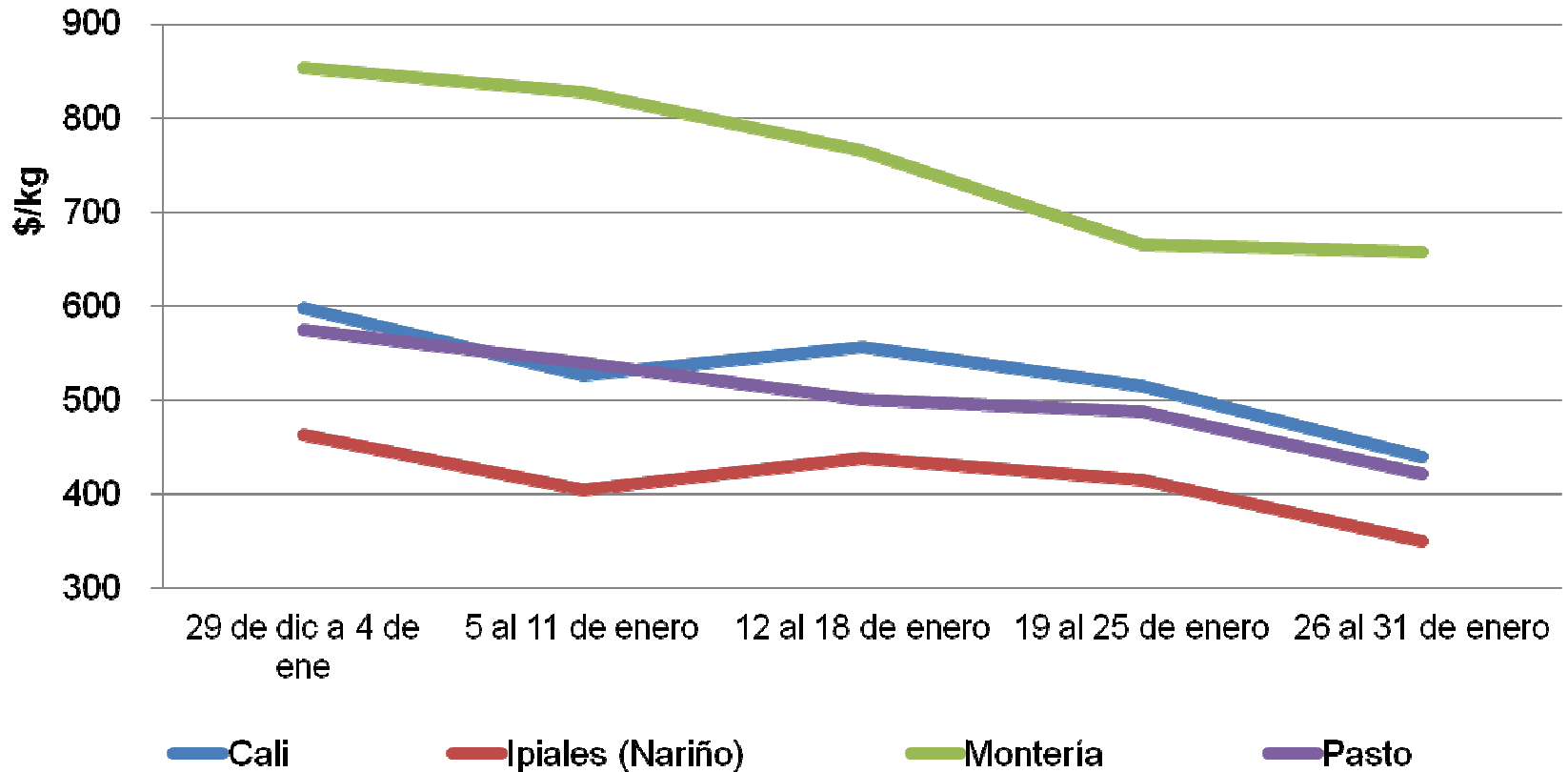
# Tubérculos y plátanos



- Se observó una reducción de los precios de las papas capira, nevada, única, Ica Huila, R12 y suprema
- También, bajaron las cotizaciones de los plátanos hartón verde, dominico verde y guineo
- En cambio, subieron los precios la papa criolla y las arracachas blanca y amarilla



# Papa capira



Fuente: DANE

- Buena oferta proveniente de Bogotá y Nariño, donde hay abundancia

[www.dane.gov.co](http://www.dane.gov.co)



@DANE\_Colombia



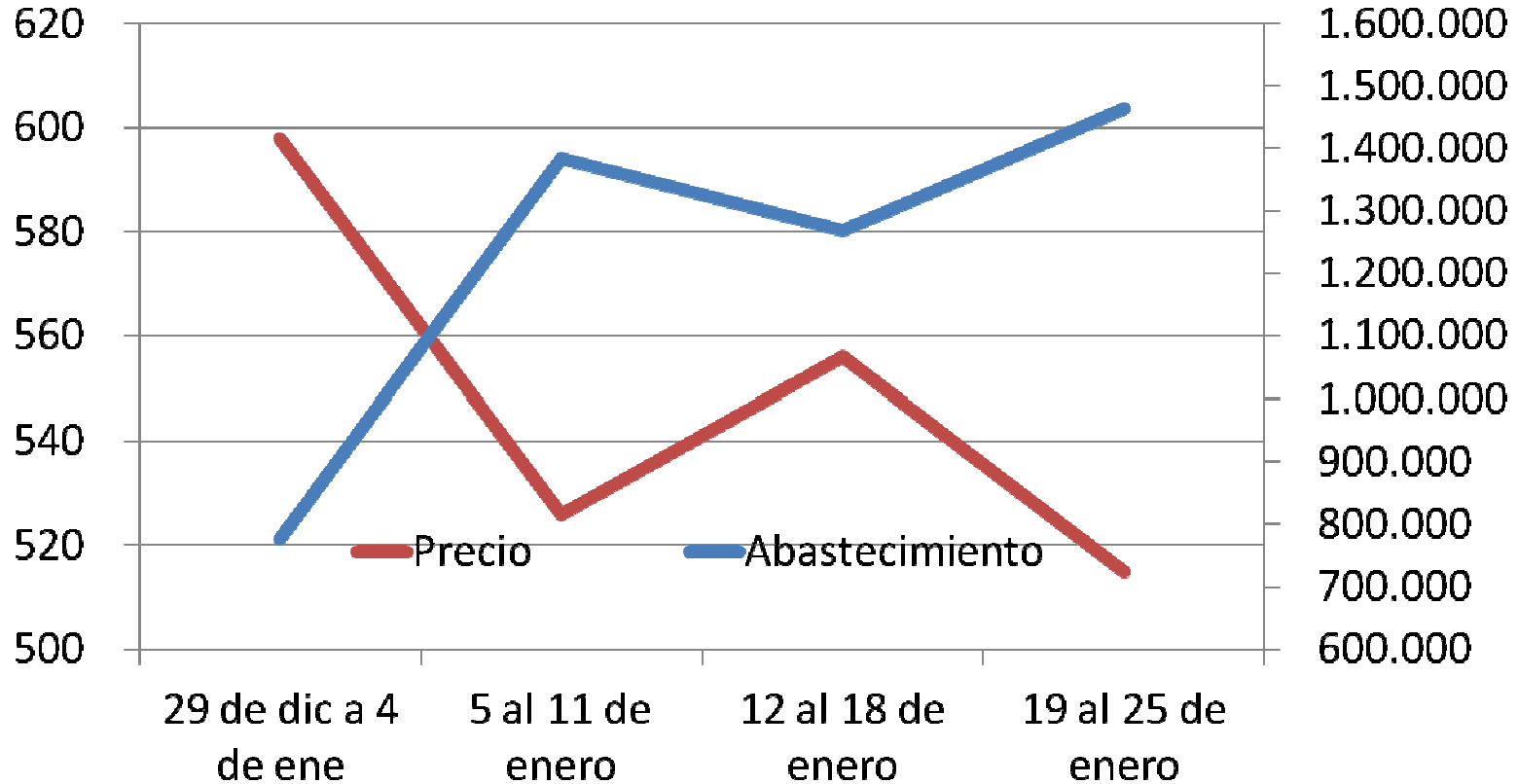
DANEColombia



DANEColombia

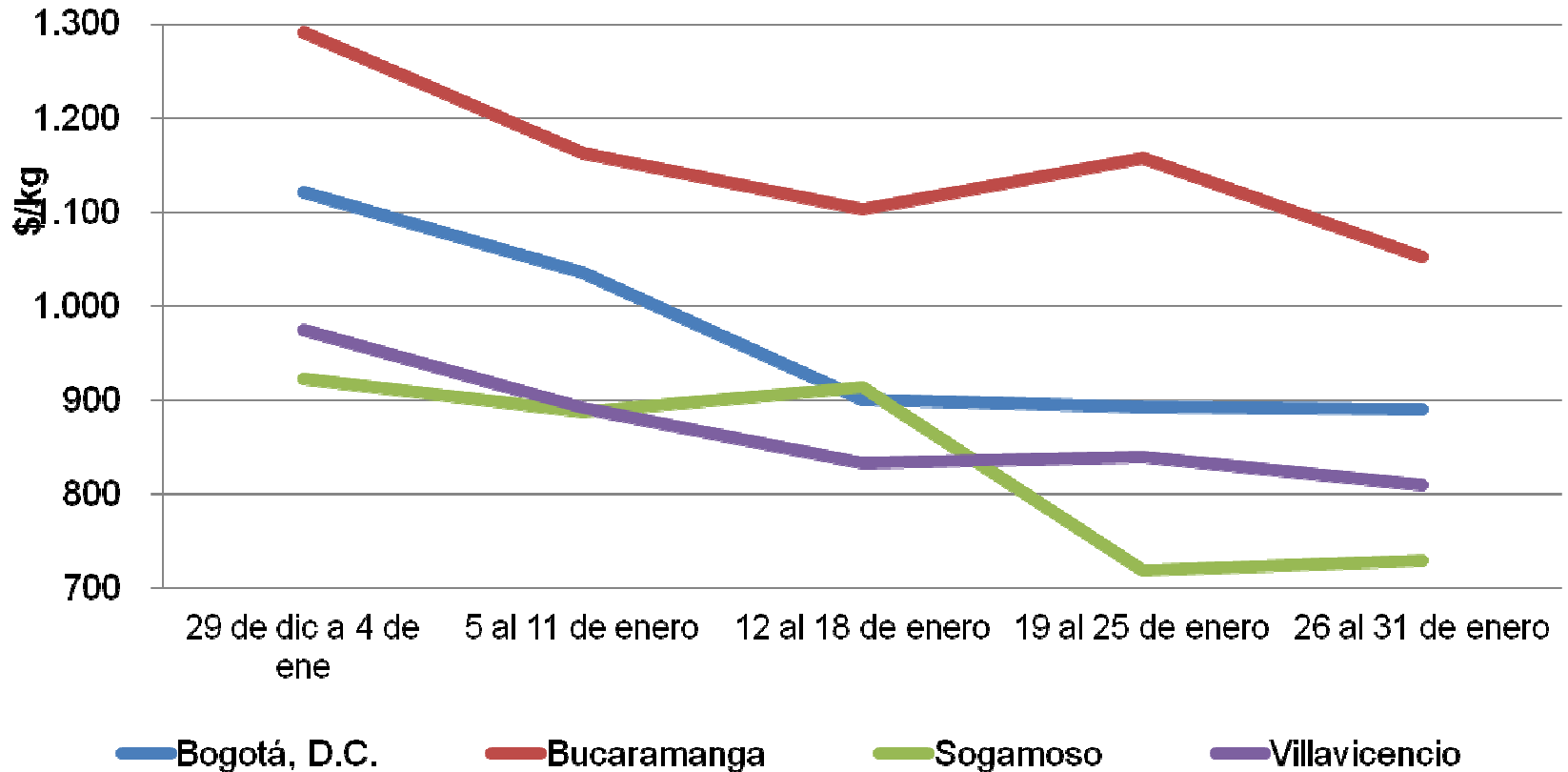


# Papa capira en Cali



Fuente: DANE

# Plátano hartón verde



Fuente: DANE

- Llegó más cantidad desde Valle de San Jose, Pinchote y Curiti (Sant.) y de la región del Ariari

# Granos, cárnicos y procesados



Precio \$/Kg	Barranquilla		Bogotá		Bucaramanga		Cartagena	
	Precio	Var %	Precio	Var %	Precio	Var %	Precio	Var %
Arroz de primera	2.162	-3,85	2.441	0,56	2.673	-0,83	1.901	-3,72
Arveja verde seca importada	1.643	0,34	1.973	-2,47	1.665	4,63	2.050	13,89
Fríjol seco*	3.820	-7,58	4.920	2,82	3.800	2,47	4.325	3,28
Garbanzo importado	-	n.d.	3.879	0,34	2.903	1,13	-	n.d.
Lenteja importada	1.617	0,00	1.921	-2,92	1.675	0,98	1.840	7,84
Maíz amarillo cáscara	1.145	-0,97	815	-2,61	-	n.d.	868	0,15
Huevo tipo A	180	-8,28	207	-4,55	184	-3,48	185	-6,35
Queso costeño	8.550	2,19	8.870	-10,63	9.867	-1,00	7.933	7,57
Carne de cerdo, lomo sin hueso	12.000	-4,76	11.825	-0,39	-	n.d.	13.000	0,00
Carne de res, chatas	12.000	0,00	13.667	2,18	20.350	-2,63	11.600	0,00
Pechuga de pollo	6.753	4,30	6.667	0,72	7.207	2,06	6.440	3,37
Aceite vegetal mezcla	3.699	-1,10	4.525	-0,45	4.312	-0,11	3.508	0,54
Azúcar sulfitada	1.375	-6,42	1.455	-6,02	1.507	-4,64	1.405	-3,10
Galletas saladas 3 tacos	7.395	2,50	7.265	-1,62	7.944	3,24	6.927	1,17
Harina de trigo	1.351	3,42	1.577	-2,45	1.933	-1,48	1.331	-0,09
Harina precocida de maíz	2.634	-0,83	2.525	-1,81	1.894	-2,58	2.496	-0,17
Margarina	-	n.d.	7.655	-2,04	8.339	0,40	-	n.d.
Panela*	1.718	0,46	1.737	4,20	1.730	-0,77	1.569	-2,00
Pastas alimenticias	4.124	-0,18	4.319	-0,62	3.234	-0,87	-	n.d.
Salsa de tomate doy pack	-	n.d.	11.792	-0,20	10.703	0,26	12.427	0,00

\*Variedad predominante en el mercado

Var%: Variación porcentual con respecto al promedio del mes anterior

n.d. : no disponible



# Granos, cárnicos y procesados



Precio \$/Kg	Cali		Cúcuta		Medellín		Pereira	
	Precio	Var %	Precio	Var %	Precio	Var %	Precio	Var %
Arroz de primera	2.336	-3,70	2.644	-1,37	2.477	-1,90	2.624	-2,40
Arveja verde seca importada	1.867	0,86	1.598	-0,39	1.880	2,59	1.670	6,04
Fríjol seco*	3.395	0,15	5.987	-1,05	5.200	4,65	5.433	5,87
Garbanzo importado	-	n.d.	3.500	0,00	4.033	-3,76	3.397	0,00
Lenteja importada	1.778	0,95	1.777	0,00	2.420	-1,22	1.703	0,01
Maíz amarillo cáscara	958	1,00	-	n.d.	872	-3,86	1.268	1,29
Huevo tipo A	-	n.d.	162	-5,40	186	-3,40	188	-5,83
Queso costeño	9.800	n.d.	10.000	-1,23	9.985	-4,16	9.225	-12,97
Carne de cerdo, lomo sin hueso	11.958	-2,51	10.000	0,00	13.600	0,63	13.000	0,00
Carne de res, chatas	-	n.d.	11.667	0,96	18.450	0,00	13.000	0,00
Pechuga de pollo	-	n.d.	6.933	0,32	7.329	4,90	-	n.d.
Aceite vegetal mezcla	4.947	-0,01	3.736	-3,26	3.410	-13,30	-	n.d.
Azúcar sulfitada	1.438	-4,22	-	n.d.	1.415	-3,05	1.620	1,31
Galletas saladas 3 tacos	7.672	0,29	7.695	3,27	7.362	1,28	7.732	2,70
Harina de trigo	2.187	0,00	1.650	-0,60	2.234	-0,28	2.122	-1,03
Harina precocida de maíz	2.205	-2,61	1.794	-1,25	-	n.d.	2.584	-0,40
Margarina	12.933	n.d.	-	n.d.	8.802	-1,85	-	n.d.
Panela*	1.017	n.d.	-	n.d.	1.616	0,93	2.176	1,26
Pastas alimenticias	4.767	0,68	-	n.d.	4.616	-1,09	4.604	-0,38
Salsa de tomate doy pack	11.931	0,00	-	n.d.	11.654	-1,11	12.975	0,00

\*Variedad predominante en el mercado

Var%: Variación porcentual con respecto al promedio del mes anterior

n.d. : no disponible





## Granos, cárnicos y procesados



- Disminuyeron los precios de los cereales, los lácteos y huevos, las carnes y los productos procesados
  - En los cereales bajó el precio del arroz y el fríjol cargamanto blanco
  - Bajaron todos los tipos de huevo y los quesos
  - Para las carnes hubo menores cotizaciones de carne de res y algunos pescados, pero subió el pollo
  - En los procesados, cayó el azúcar y la harina precocida de maíz



# Granos, cárnicos y procesados



Producto	Mercados		
	Total	Bajó	Subió
Arroz de primera	28	24	4
Lenteja importada	32	15	11
Garbanzo importado	16	9	5
Arroz excelso	9	7	1
Frijol cargamanto blanco	8	6	2
Frijol cabeza negra nacional	4	4	0
Maíz amarillo trillado	13	4	8
Frijol cargamanto rojo	16	3	12
Maíz blanco trillado	22	8	13
Arveja verde seca importada	25	7	15

Producto	Mercados		
	Total	Bajó	Subió
Huevo rojo AA	19	18	0
Huevo rojo A	19	18	1
Huevo rojo B	15	15	0
Queso costeño	22	14	8
Huevo blanco A	10	10	0
Huevo blanco AA	9	9	0
Huevo rojo extra	10	7	1
Huevo blanco B	7	6	1
Leche en polvo	24	7	13



# Granos, cárnicos y procesados



Producto	Mercados		
	Total	Bajó	Subió
Carne de res, muchacho	26	10	5
Carne de res, cadera	25	11	6
Carne de cerdo, lomo sin hueso	23	10	4
Carne de res, bola de pierna	23	11	6
Carne de res, centro de pierna	20	9	4
Bocachico importado congelado	14	8	0
Bagre rayado entero fresco	12	9	2
Carne de cerdo, pernil con hueso	11	8	1
Carne de cerdo, brazo con hueso	11	7	1
Merluza, filete importado	6	6	0
Blanquillo entero fresco	5	5	0
Carne de res, cogote	12	0	5
Pollo entero congelado sin vísceras	12	4	8
Piernas de pollo	15	4	8
Carne de res, costilla	23	3	9
Pierna pernil con rabadilla	20	7	12
Carne de res, sobrebarriga	26	7	12
Pechuga de pollo	23	6	17



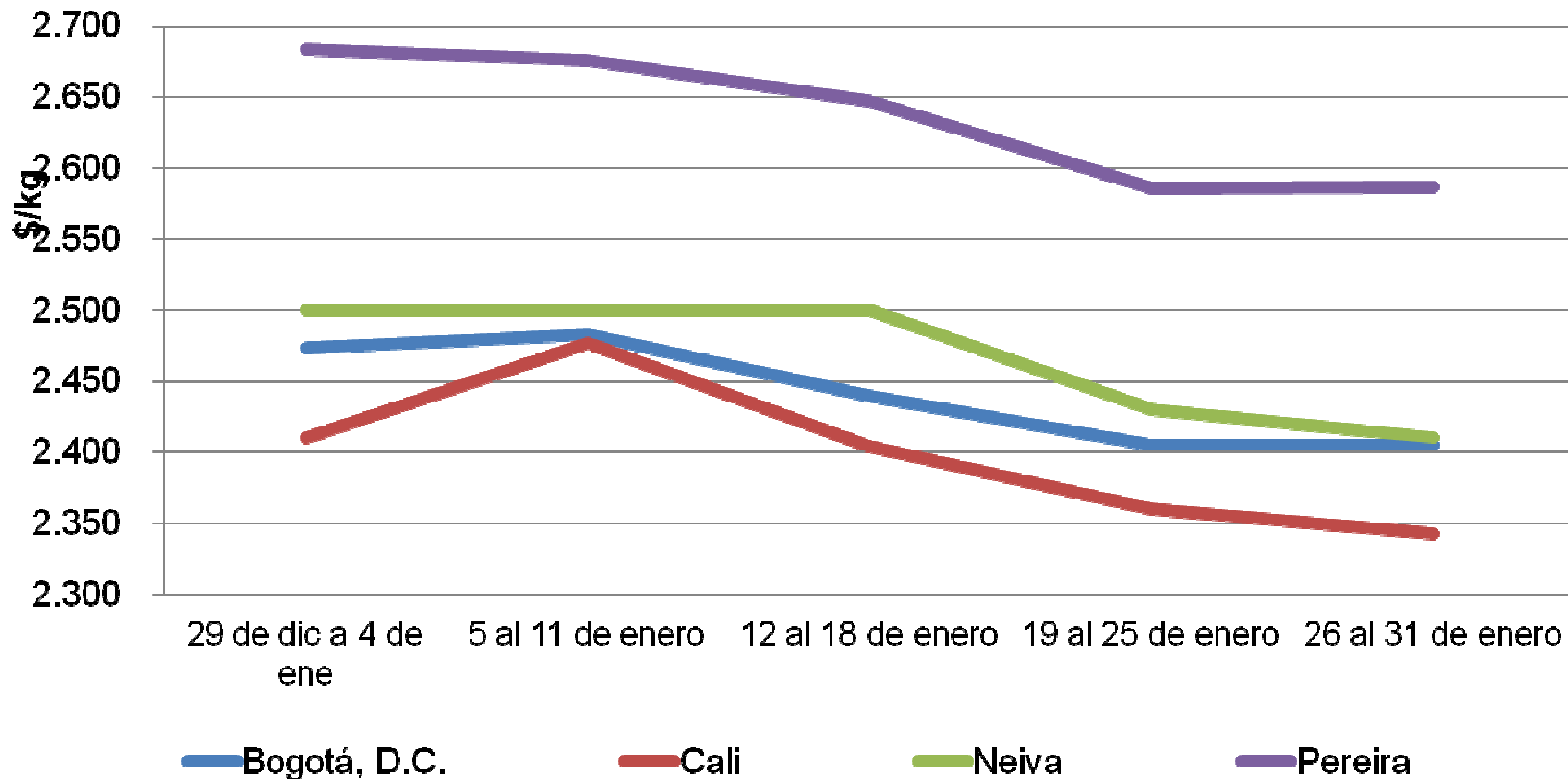
# Granos, cárnicos y procesados



Producto	Mercados		
	Total	Bajó	Subió
Azúcar sulfitada	23	22	1
Harina precocida de maíz	27	20	5
Aceite vegetal mezcla	26	18	7
Harina de trigo	30	18	9
Pastas alimenticias	26	15	9
Chocolate dulce	14	13	1
Lomitos de atún en lata	23	13	7
Café molido	22	12	6
Chocolate amargo	13	11	2
Azúcar refinada	17	11	5
Panela redonda morena	16	2	12
Sal yodada	32	10	16
Galletas saladas 3 tacos	30	3	24



# Arroz de primera

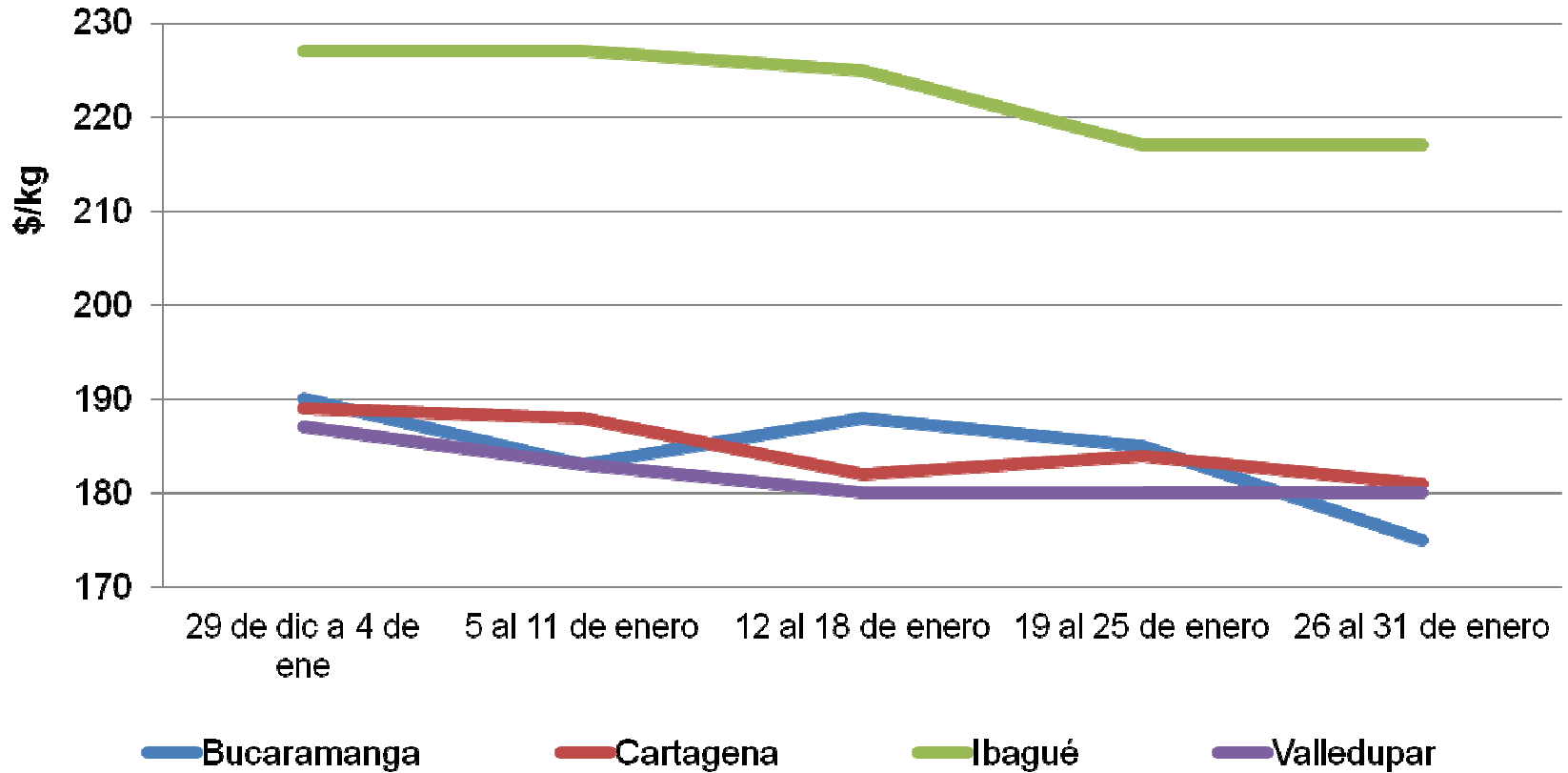


Fuente: DANE

- Buena producción en Tolima



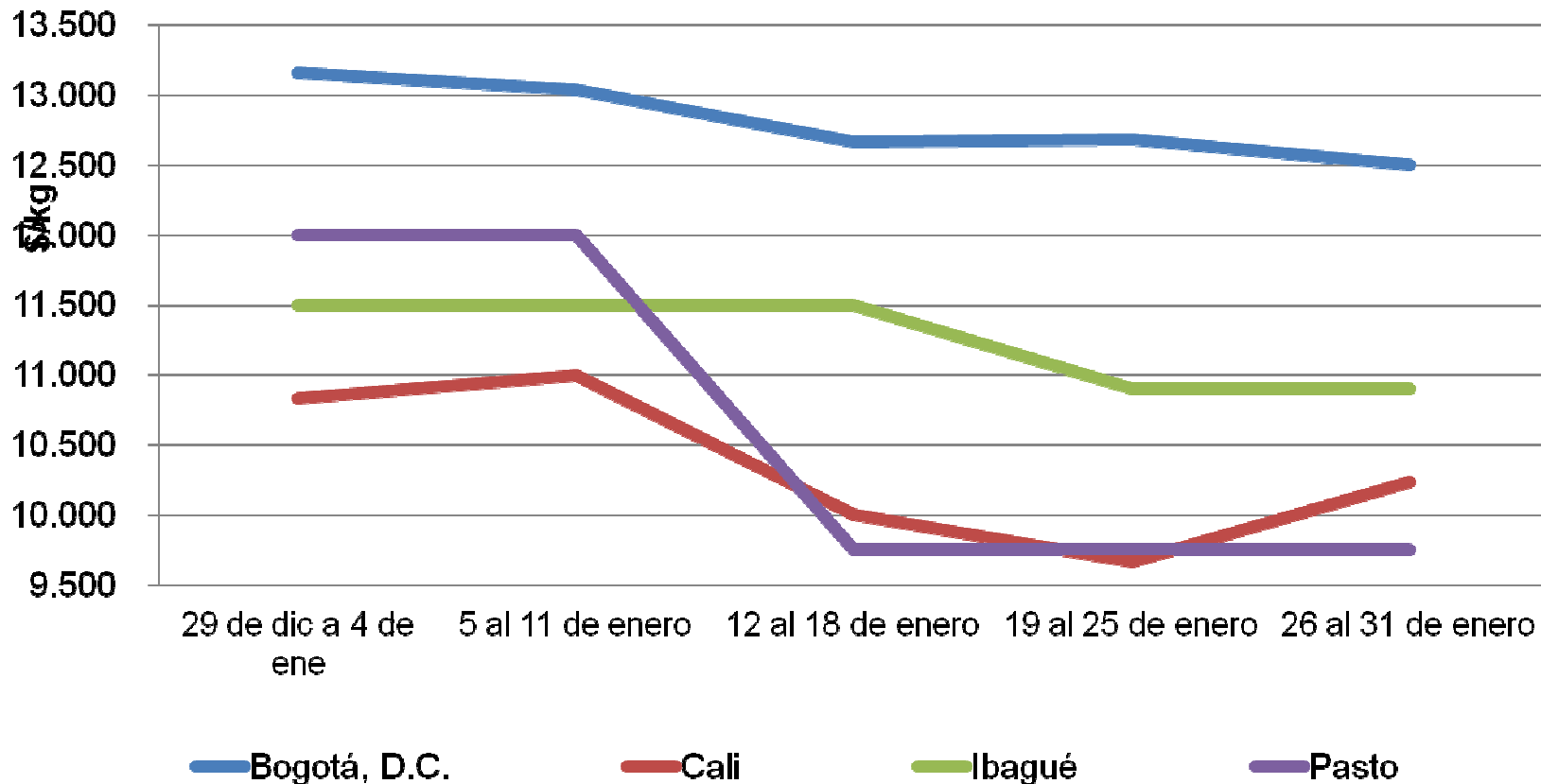
# Huevo rojo A



Fuente: DANE

- Cae por buena oferta desde Santander

# Muchacho de res



Fuente: DANE

- Menor demanda a nivel nacional después de las fiestas de fin de año

[www.dane.gov.co](http://www.dane.gov.co)



@DANE\_Colombia



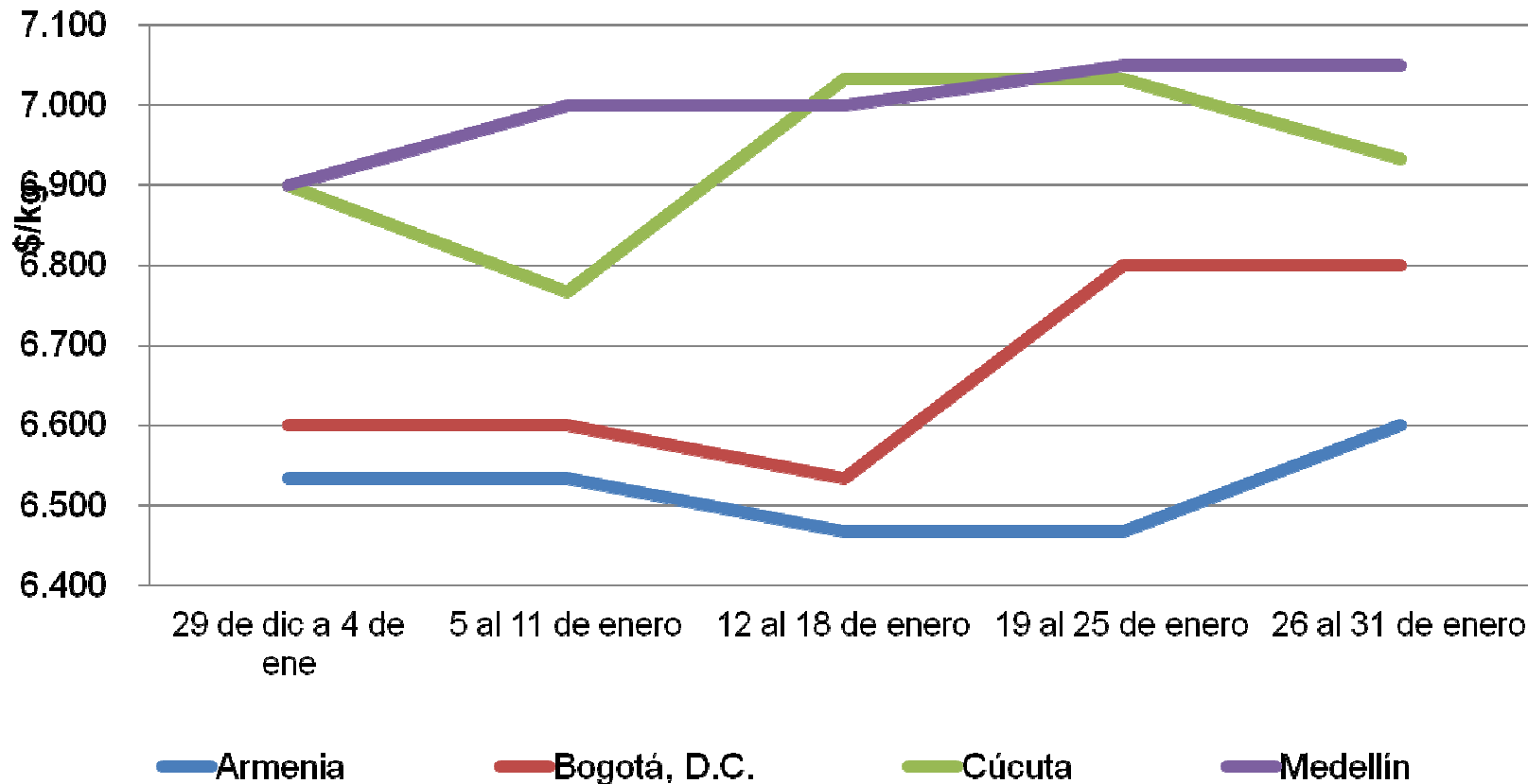
DANEColombia



DANEColombia



# Pechuga de pollo



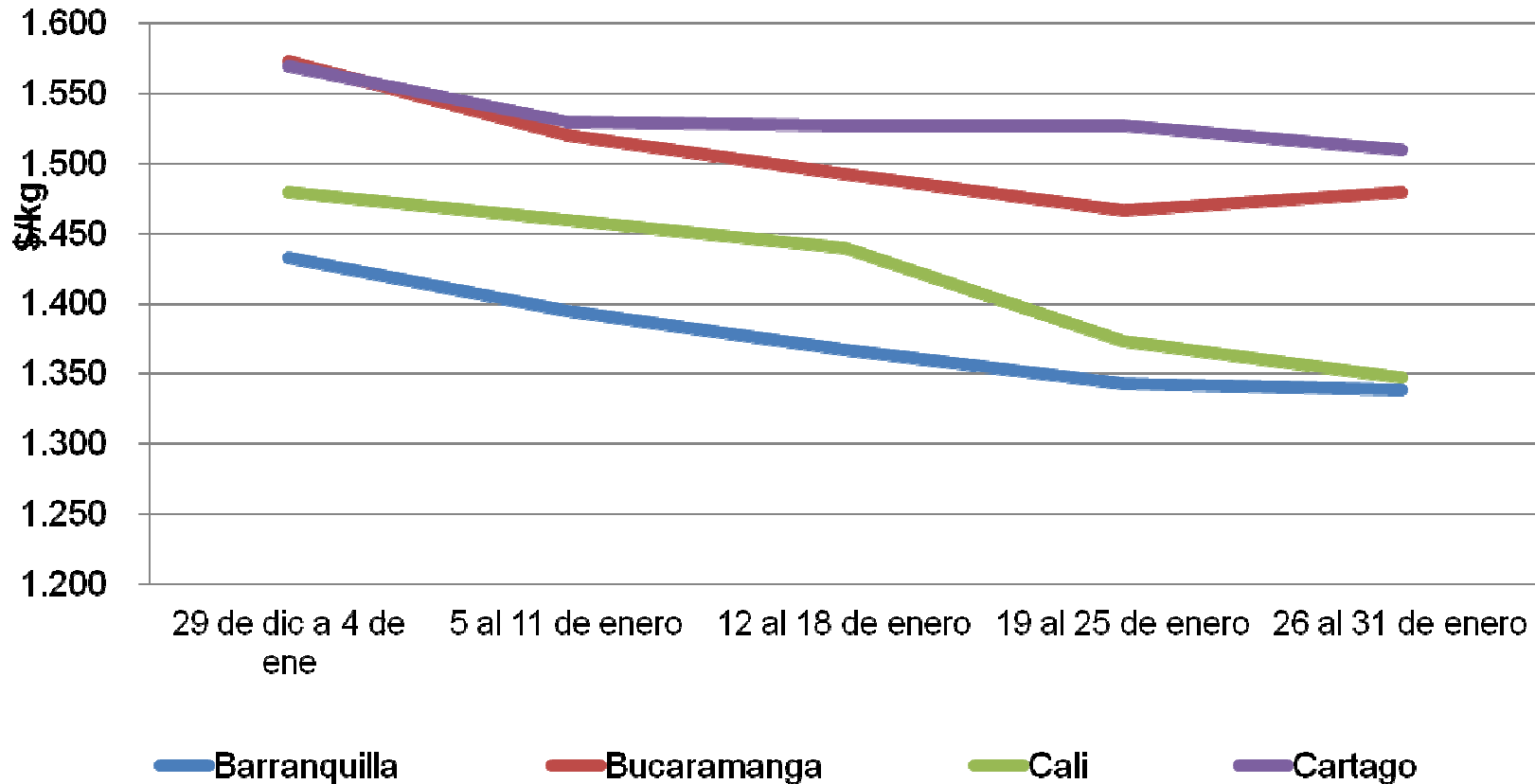
Fuente: DANE

- Bajo nivel de inventarios





# Azúcar sulfitada



Fuente: DANE

- Mejoró la producción en Valle del Cauca e ingresó una mayor cantidad de Brasil

[www.dane.gov.co](http://www.dane.gov.co)



@DANE\_Colombia



DANEColombia



DANEColombia

