



DANE
Para tomar decisiones
Departamento Administrativo Nacional de Estadística

60
AÑOS
1953 — 2013

**PROSPERIDAD
PARA TODOS**

SISTEMA DE INFORMACIÓN DE PRECIOS Y ABASTECIMIENTO DEL SECTOR AGROPECUARIO -SIPSA

**Precios mayoristas
Junio de 2013**





DANE
Para tomar decisiones
Departamento Administrativo Nacional de Estadística

60
AÑOS
1953 — 2013

**PROSPERIDAD
PARA TODOS**

Comportamiento de los precios en junio

- En junio se registró una reducción de los precios de las frutas frescas, los tubérculos, los cereales, los lácteos y huevos, las verduras y hortalizas y los productos procesados
- El único grupo para el que subieron los precios fue el de las carnes





Frutas frescas

Producto	Mercados			Mayo
	Total	Bajó	Subió	
Mora de Castilla	39	39	0	39
Naranja Valencia	30	29	1	30
Manzana roja importada	34	29	3	34
Limón Tahití	28	27	1	28
Manzana verde importada	35	26	8	35
Aguacate papelillo	21	21	0	20
Limón común	22	21	1	22
Guanábana	25	21	4	25
Mandarina arrayana	16	16	0	15
Mandarina común	16	16	0	17
Uva red globe nacional	20	16	4	20
Piña gold	18	15	2	18
Naranja común	19	15	4	19
Mandarina Oneco	14	14	0	14
Piña perolera	19	14	5	19
Lulo	32	11	21	33
Granadilla	30	9	21	31
Tomate de árbol	41	17	24	41
Papaya Maradol	34	6	26	34
Maracuyá	34	7	27	34
Melón Cantalup	30	2	28	30



Frutas frescas

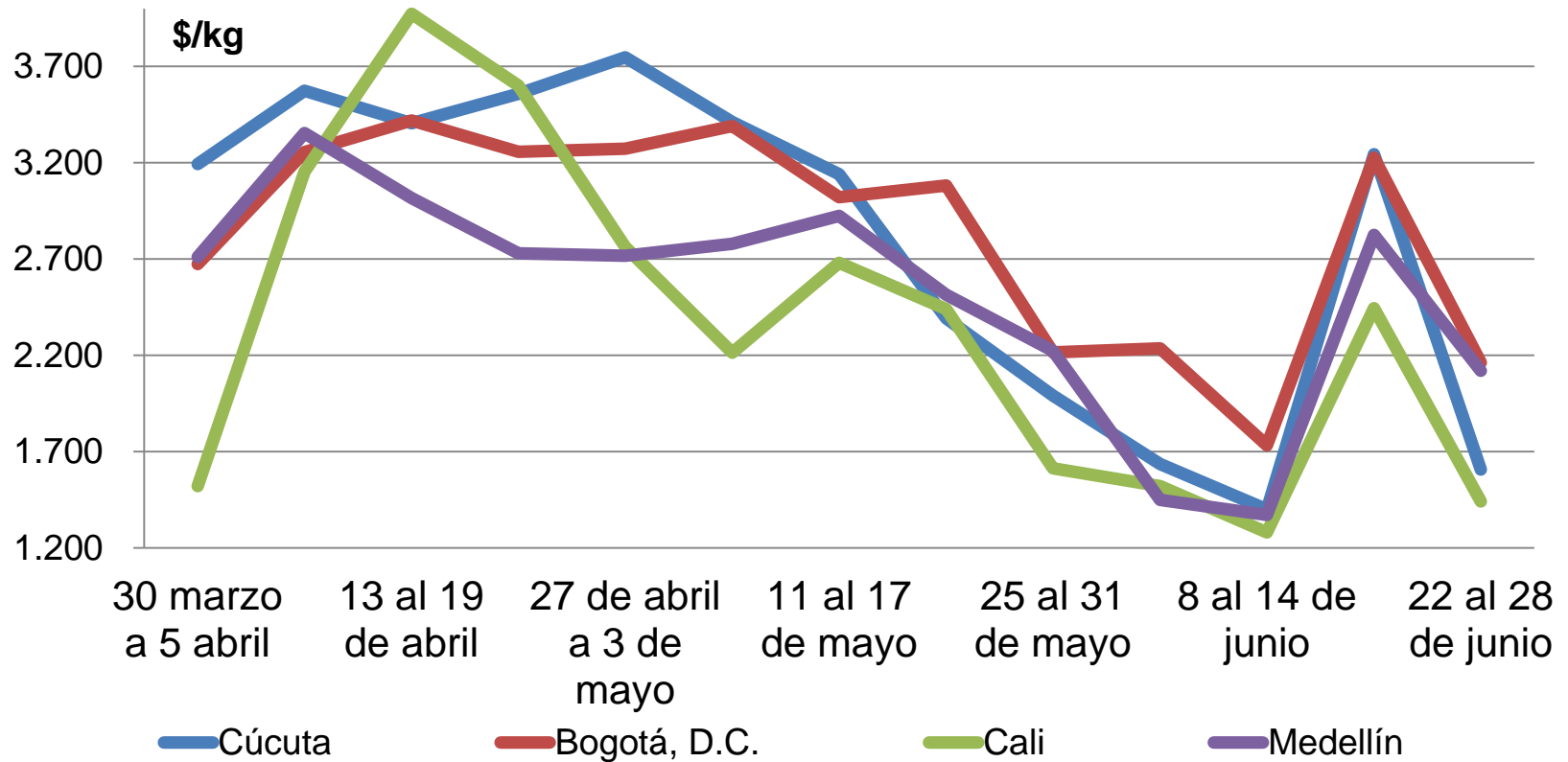
Precio \$/Kg	Barranquilla		Bogotá		Bucaramanga		Cartagena	
	Precio	Var %	Precio	Var %	Precio	Var %	Precio	Var %
Aguacate *	n.d.	-	2.883	-12.40	3.264	0.84	1.962	-14.73
Banano*	380	23.58	1.000	-2.95	1.145	3.82	497	3.47
Coco	1.200	-10.16	2.999	-0.04	2.100	-6.64	2.100	-5.26
Granadilla	4.904	4.82	4.205	39.12	4.388	33.80	3.147	-2.60
Guayaba pera	1.708	-6.97	1.987	15.87	775	17.75	1.686	0.34
Limón común	984	-26.99	853	-19.01	677	-44.16	1.053	-24.24
Lulo	3.123	-4.12	2.625	5.64	2.552	0.14	3.170	0.23
Mandarina*	1.264	-25.74	901	-41.41	826	-22.82	1.442	-17.07
Mango Tommy	1.215	-8.52	1.894	7.26	1.594	17.40	n.d.	-
Manzana roja importada	3.579	-5.88	3.037	-2.91	2.857	-8.17	3.640	-1.19
Maracuyá	1.990	33.60	1.769	39.94	1.618	26.54	2.030	14.18
Mora de Castilla	2.081	-38.12	2.020	-32.11	1.494	-44.61	1.822	-38.91
Naranja Valencia	683	-10.12	839	-14.38	421	-10.53	n.d.	-
Papaya maradol	1.632	5.29	1.106	12.92	1.119	20.18	1.264	-0.55
Piña *	1.038	-2.34	754	-7.37	665	-6.05	1.045	3.03
Tomate de árbol	2.063	3.92	1.896	1.41	1.852	-0.03	1.925	0.68



Precio \$/Kg	Cali		Cúcuta		Medellín		Pereira	
	Precio	Var %	Precio	Var %	Precio	Var %	Precio	Var %
Aguacate *	2.082	-4.89	2.912	5.88	1.371	12.87	2.050	-6.66
Banano*	584	1.63	967	-3.27	789	5.17	608	1.07
Coco	1.455	-0.00	958	0.00	1.990	0.41	1.700	2.00
Granadilla	3.370	5.33	4.417	37.84	4.616	15.76	2.444	-8.33
Guayaba pera	1.202	-6.44	n.d.	-	1.150	-6.57	1.023	-1.19
Limón común	706	-28.50	726	-50.60	816	-18.46	1.150	-14.11
Lulo	2.148	1.21	2.771	-5.25	2.269	-0.94	1.900	-8.23
Mandarina*	826	-50.25	939	-21.51	1.890	-24.67	982	-32.07
Mango Tommy	1.515	26.32	1.124	-2.81	1.273	9.38	1.055	4.56
Manzana roja importada	2.771	-9.84	3.222	-8.33	3.026	-10.44	2.999	-6.41
Maracuyá	1.426	31.63	1.787	6.73	1.098	6.84	1.394	27.24
Mora de Castilla	1.653	-30.02	1.532	-46.16	1.717	-34.76	1.583	-19.72
Naranja Valencia	284	-23.14	475	6.69	1.013	-9.78	417	-3.85
Papaya maradol	742	6.03	910	17.01	1.150	1.23	869	7.84
Piña *	746	1.36	844	-5.36	853	0.32	994	-0.35
Tomate de árbol	1.730	2.67	2.393	2.51	1.897	-0.12	1.724	-6.34



- Cayeron las cotizaciones de la mora, la naranja Valencia, los limones común y Tahití, la manzana importada y la guanábana.
 - Están saliendo las cosechas de cítricos en todo el país
- Se incrementaron los precios del melón Cantalup, la papaya maradol, el maracuyá, la granadilla y el lulo

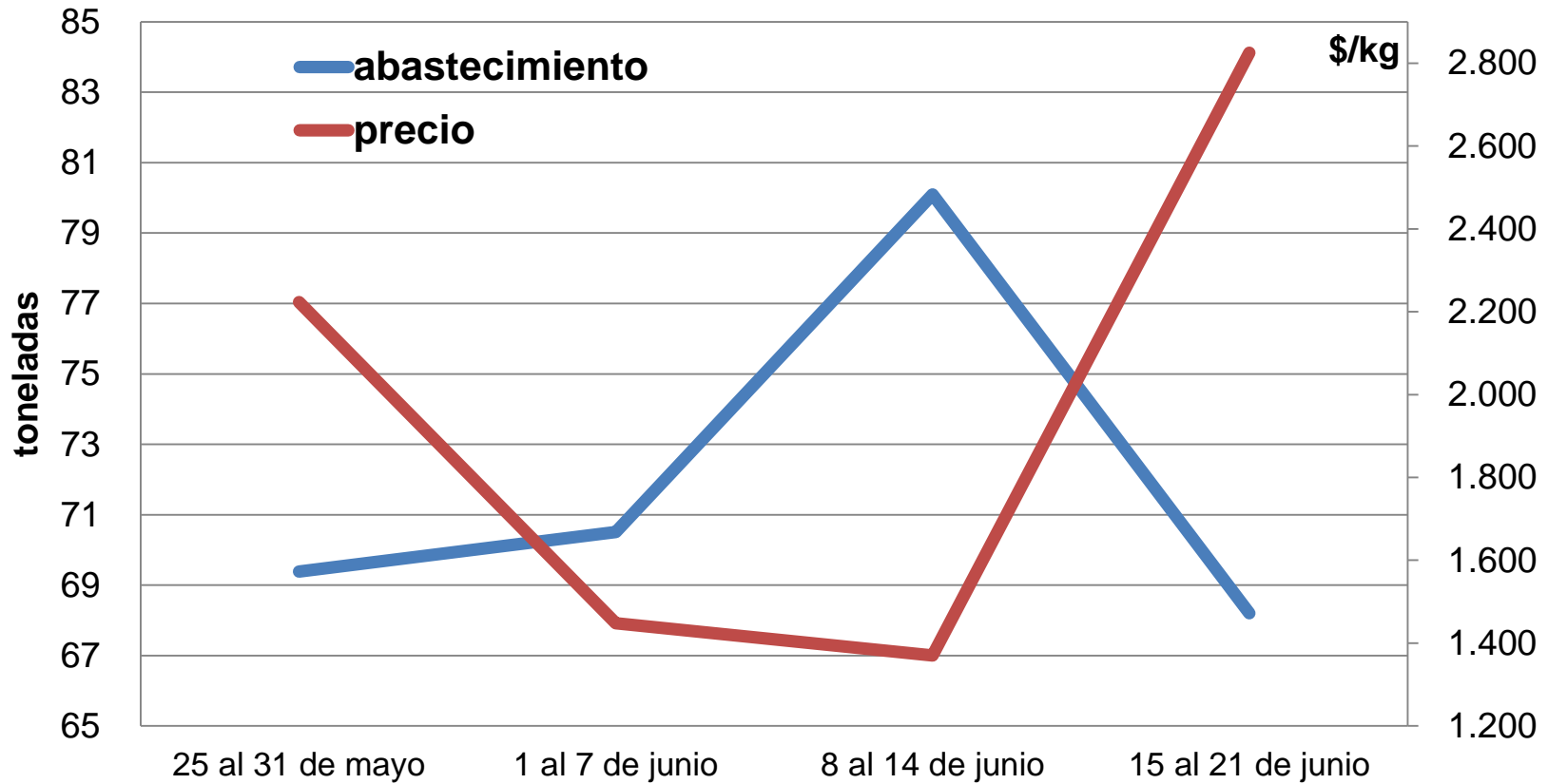


Fuente: DANE

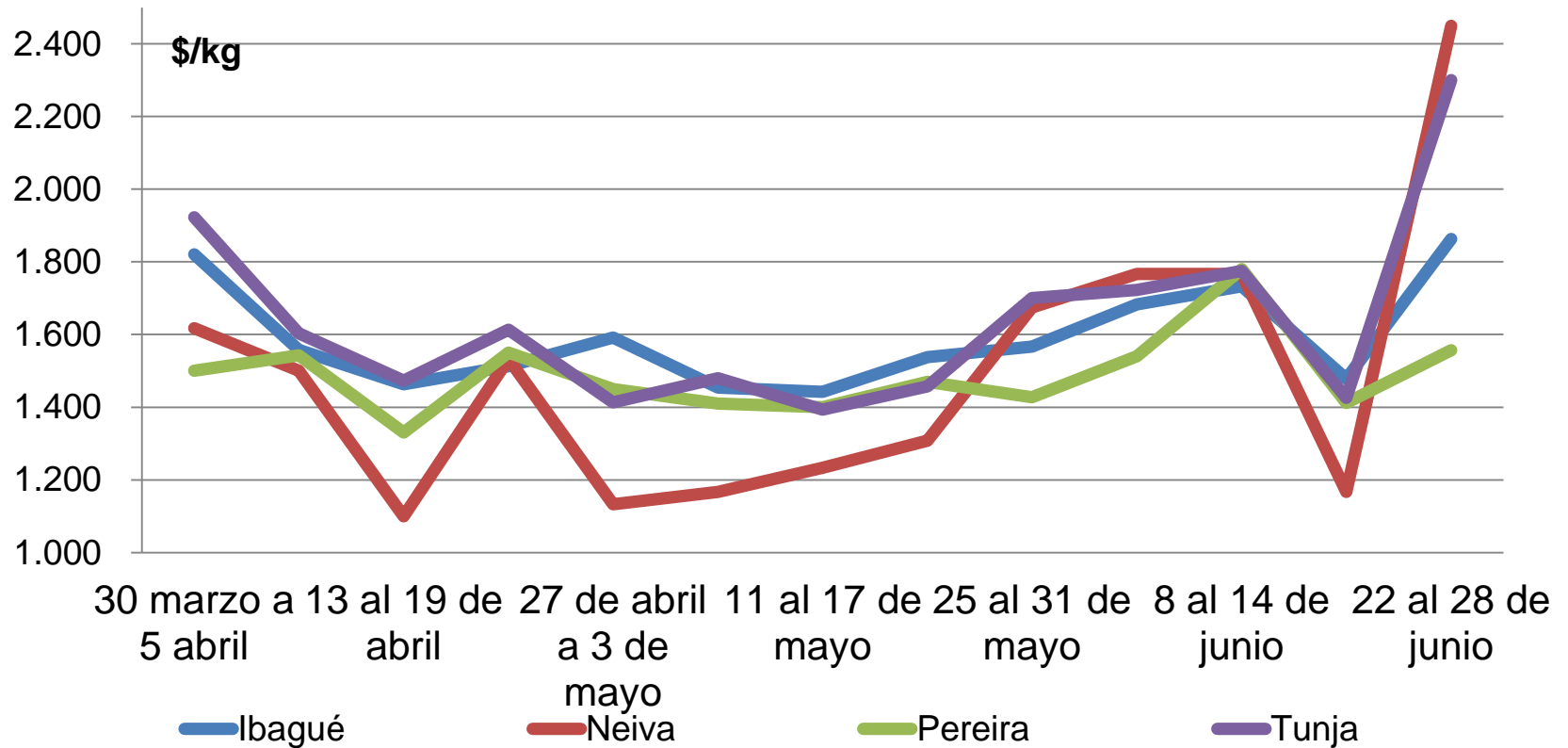
- Mejoró el ingreso de Norte de Santander, Nariño, Antioquia y la Sabana de Bogotá



Mora de Castilla en Medellín



Fuente: DANE



Fuente: DANE

- Lluvias afectaron producción en Valle del Cauca y Santander



Tubérculos y plátanos

Producto	Mercados			Mayo
	Total	Bajó	Subió	
Papa capira	27	25	2	27
Papa única	25	24	1	25
Papa parda pastusa	25	23	2	25
Papa suprema	20	20	0	19
Yuca criolla	18	14	4	18
Arracacha amarilla	18	13	5	17
Yuca ICA	8	8	0	8
Papa R-12 negra	8	7	1	8
Ñame diamante	7	0	7	7
Papa criolla sucia	14	3	11	14
Plátano guineo	21	5	13	21
Papa nevada	12	0	12	12
Plátano hartón verde	39	10	28	38
Papa criolla limpia	34	2	32	35

Precio \$/Kg	Barranquilla		Bogotá		Bucaramanga		Cartagena	
	Precio	Var %	Precio	Var %	Precio	Var %	Precio	Var %
Arracacha*	n.d.	-	1.072	-11.29	1.065	-2.28	n.d.	-
Papa negra*	662	-6.72	959	-10.80	943	-2.83	731	1.01
Papa criolla	1.623	-1.20	2.224	4.89	1.418	1.31	2.211	15.08
Plátano guineo	n.d.	-	1.777	41.80	n.d.	-	n.d.	-
Plátano hartón verde	1.081	-1.89	1.298	4.38	1.213	4.20	951	8.09
Yuca*	411	-1.32	778	8.19	738	-8.24	386	-5.97

Precio \$/Kg	Cali		Cúcuta		Medellín		Pereira	
	Precio	Var %	Precio	Var %	Precio	Var %	Precio	Var %
Arracacha*	942	-10.35	1.071	-5.57	659	2.68	1.050	-4.13
Papa negra*	612	-2.44	873	-10.65	1.227	11.77	510	-6.33
Papa criolla	1.019	6.86	1.408	5.97	1.434	18.34	1.565	3.91
Plátano guineo	n.d.	-	321	6.84	965	12.65	521	-1.54
Plátano hartón verde	842	0.03	1.138	5.10	950	0.75	743	2.31
Yuca*	703	-1.91	892	-4.09	793	-1.82	775	-2.86

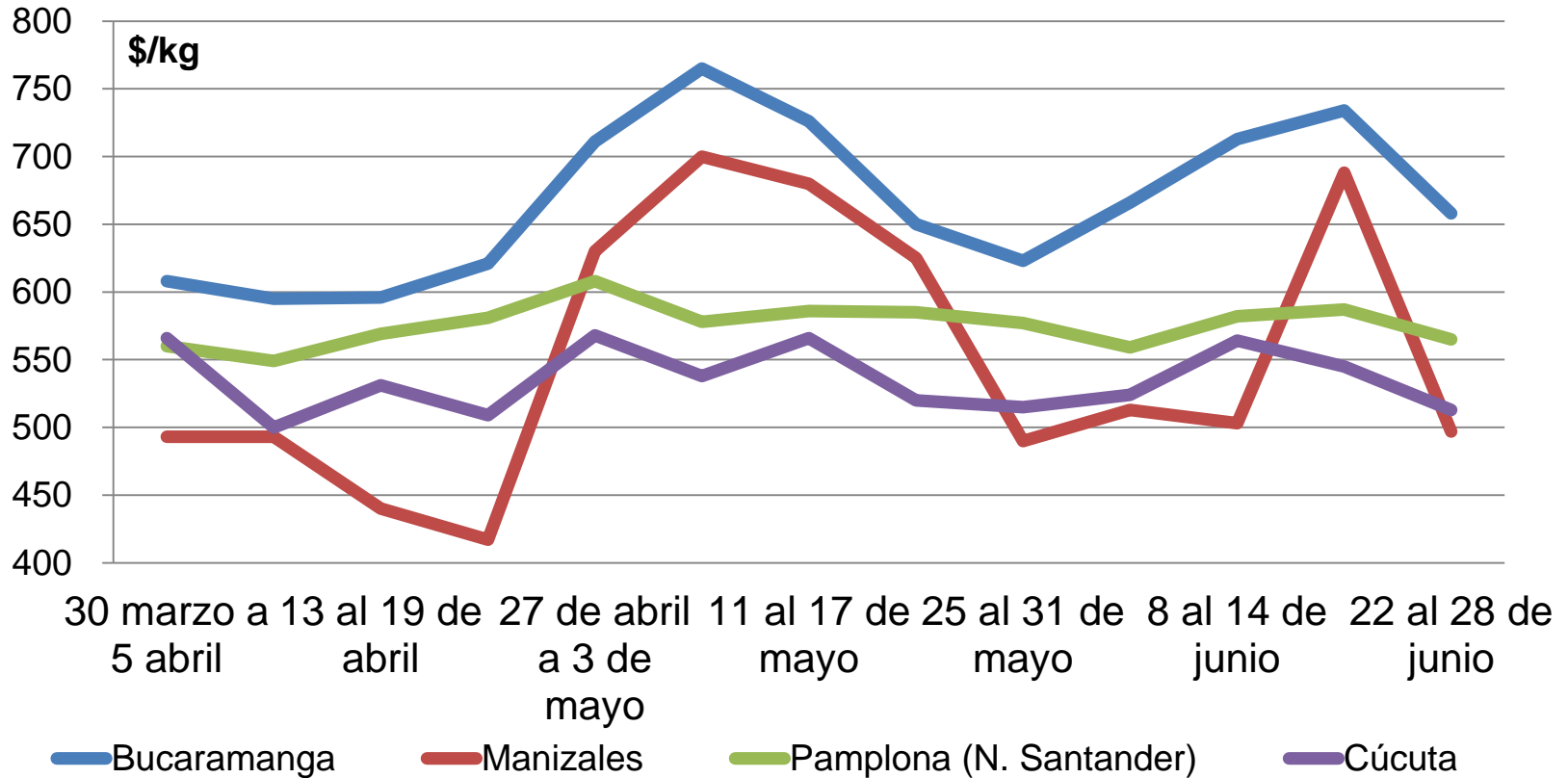
*Variedad predominante en el mercado

Var%: Variación porcentual con respecto al promedio del mes anterior

n.d. : no disponible



- En junio cayeron los precios de las papas negras, la yuca, la arracacha amarilla y el ulluco
 - Mejoró la oferta de yuca desde el Eje Cafetero
- En contraste, subieron la papa criolla, los plátanos hartón, dominico y guineo y los ñames diamante y criollo



Fuente: DANE

- Salida de las cosechas en el altiplano cundiboyacense

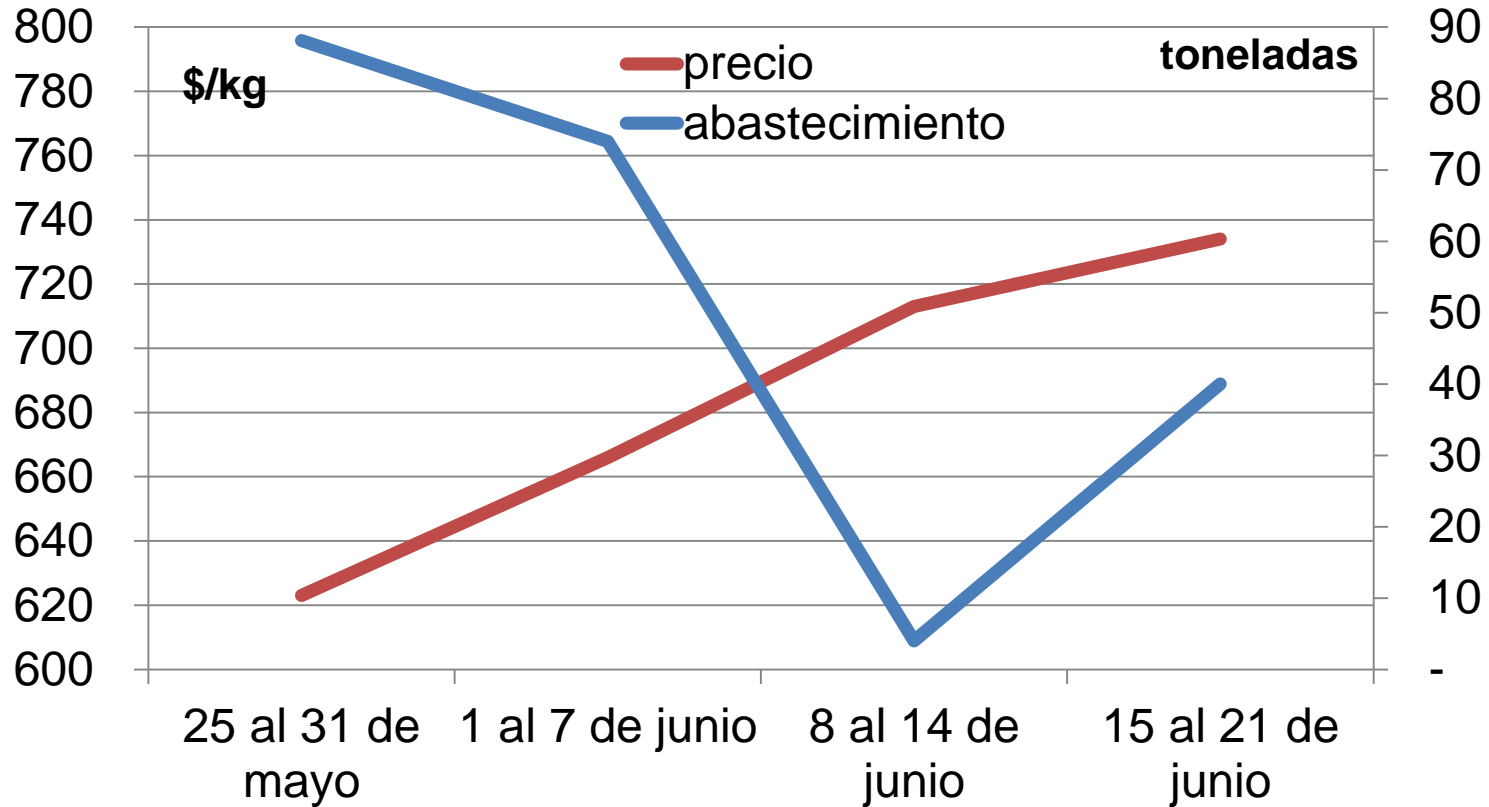


DANE
Para tomar decisiones
Departamento Administrativo Nacional de Estadística

60
AÑOS
1953 — 2013

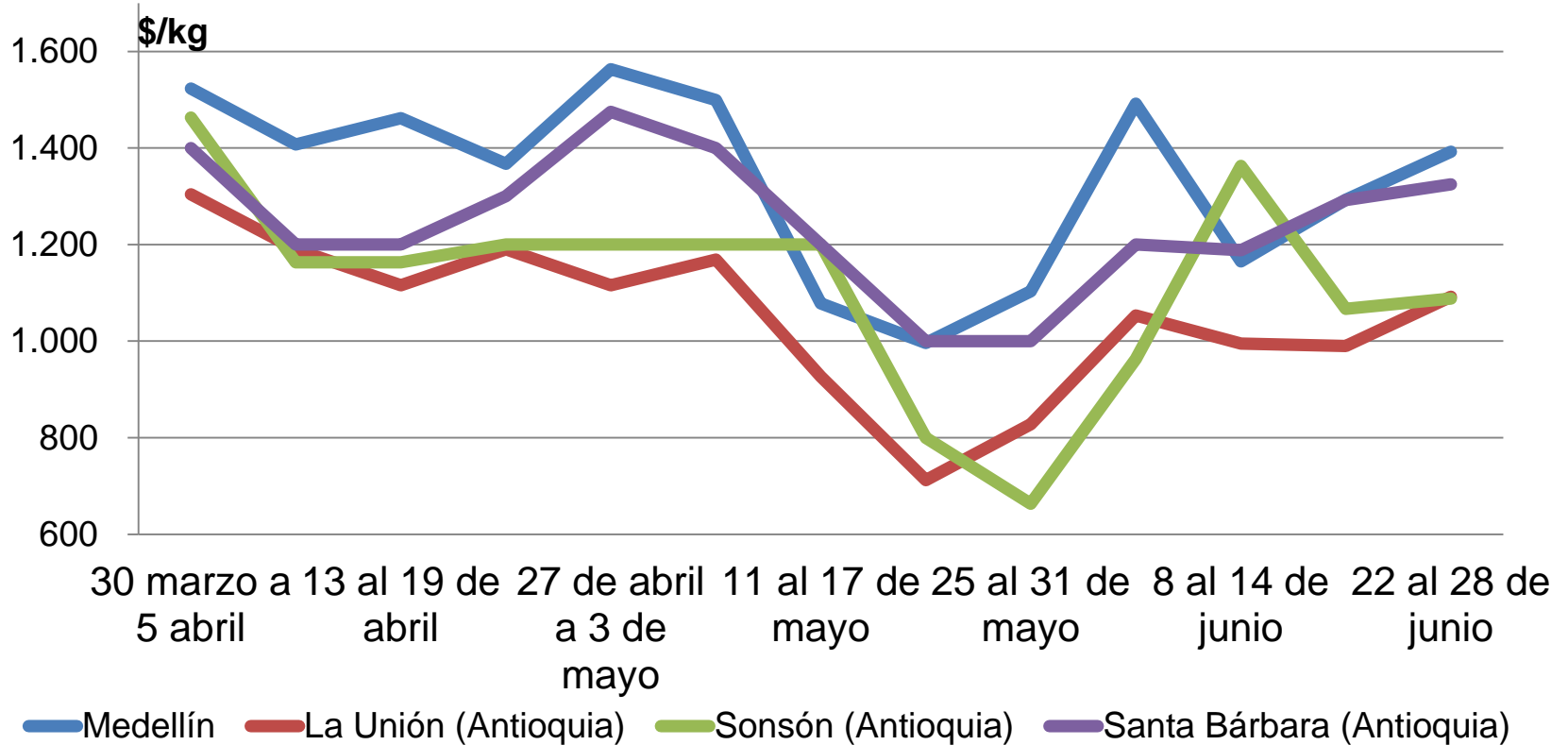
**PROSPERIDAD
PARA TODOS**

Papa única en Bucaramanga



Fuente: DANE





Fuente: DANE

- Menor disponibilidad de papa del altiplano cundiboyacense y el oriente antioqueño

Precio \$/Kg	Barranquilla		Bogotá		Bucaramanga		Cartagena	
	Precio	Var %	Precio	Var %	Precio	Var %	Precio	Var %
Arroz de primera	2.034	-3.18	2.210	-0.21	2.351	-0.28	2.308	-1.96
Arveja verde seca importada	2.701	8.05	2.468	-4.54	2.660	-0.85	2.644	4.36
Fríjol seco*	3.818	-1.23	4.692	3.26	3.883	2.19	3.681	-5.97
Garbanzo importado	n.d.	-	3.758	-2.06	2.804	-3.30	n.d.	-
Lenteja importada	1.760	2.30	1.914	2.82	1.794	-2.60	1.831	1.45
Maíz amarillo cáscara	1.203	2.35	838	-0.45	n.d.	-	833	-0.45
Huevo tipo A	195	-2.99	209	0.00	179	-4.48	198	-4.92
Queso costeño	6.563	-17.24	7.950	-3.64	8.250	-5.89	6.929	-10.26
Carne de cerdo, lomo sin hueso	12.500	0.00	11.450	-0.06	n.d.	-	13.000	0.00
Carne de res, chatas	13.000	0.00	13.800	-0.38	18.700	0.00	11.875	1.06
Pechuga de pollo	6.263	-0.44	7.125	1.97	6.650	2.18	6.513	7.64
Aceite vegetal mezcla	3.727	0.97	4.512	-0.49	4.220	0.50	3.505	1.03
Azúcar sulfitada	1.531	-1.91	1.522	-6.06	1.588	-6.26	1.468	-6.35
Galletas saladas 3 tacos	7.638	0.49	7.527	-2.01	7.979	-1.30	7.380	0.11
Harina de trigo	1.254	-0.18	1.361	-6.70	1.813	-2.37	1.248	-0.81
Harina precocida de maíz	1.790	-0.07	2.528	0.49	1.854	0.00	2.490	-0.38
Margarina	9.320	0.15	8.106	0.74	9.051	-0.43	n.d.	-
Panela*	1.706	4.87	1.906	1.33	1.864	2.29	1.621	-2.37
Pastas alimenticias	3.974	0.34	4.296	0.44	3.240	0.33	2.639	-
Salsa de tomate doy pack	n.d.	-	11.812	-3.42	10.721	-0.26	13.232	1.67

*Variedad predominante en el mercado

Var%: Variación porcentual con respecto al promedio del mes anterior

n.d. : no disponible

Precio \$/Kg	Cali		Cúcuta		Medellín		Pereira	
	Precio	Var %	Precio	Var %	Precio	Var %	Precio	Var %
Arroz de primera	2.085	-1.11	2.268	-4.00	2.240	0.79	2.279	-0.50
Arveja verde seca importada	2.283	0.12	2.527	0.51	2.310	0.43	2.799	1.93
Frijol seco*	3.507	0.00	5.717	-1.29	4.623	0.79	4.647	-0.13
Garbanzo importado	n.d.	-	3.287	-0.65	4.311	0.17	2.868	-3.72
Lenteja importada	1.858	5.19	1.866	1.92	2.528	0.51	1.944	2.39
Maíz amarillo cáscara	945	2.20	n.d.	-	888	3.86	1.258	7.92
Huevo tipo A	195	-1.34	189	-2.65	191	-0.13	200	-0.62
Queso costeño	7.000	-13.22	8.375	-14.10	8.538	0.15	7.525	-5.05
Carne de cerdo, lomo sin hueso	11.453	-0.04	10.000	0.00	13.292	-2.74	13.000	0.00
Carne de res, chatas	10.700	1.70	12.000	0.70	18.800	0.00	14.000	2.75
Pechuga de pollo	6.600	0.51	6.517	0.26	6.725	0.00	n.d.	-
Aceite vegetal mezcla	4.799	-0.70	3.455	0.27	3.319	0.00	n.d.	-
Azúcar sulfitada	1.460	-14.62	n.d.	-	1.528	-1.96	1.701	-10.42
Galletas saladas 3 tacos	8.677	0.61	7.736	-1.58	7.429	0.60	7.309	1.81
Harina de trigo	2.187	1.71	1.533	0.00	2.261	0.95	2.313	-0.02
Harina precocida de maíz	2.056	0.00	1.688	-0.74	n.d.	-	2.584	0.00
Margarina	12.933	0.00	n.d.	-	8.700	0.00	n.d.	-
Panela*	2.675	-0.62	1.883	-2.65	1.646	1.54	2.264	-0.76
Pastas alimenticias	4.800	3.60	2.739	-0.20	4.422	-1.19	4.422	-2.27
Salsa de tomate doy pack	12.458	-0.17	n.d.	-	11.922	1.88	12.975	-0.01

*Variedad predominante en el mercado

Var%: Variación porcentual con respecto al promedio del mes anterior

n.d. : no disponible



- En los granos y cereales, cayó el precio del arroz, y el fríjol cargamanto, mientras que subió la lenteja y la arveja verde seca importadas
- En los lácteos y huevos se destacó la reducción de todos los tipos de quesos y huevos
- En los procesados bajó el azúcar, el chocolate y el aceite

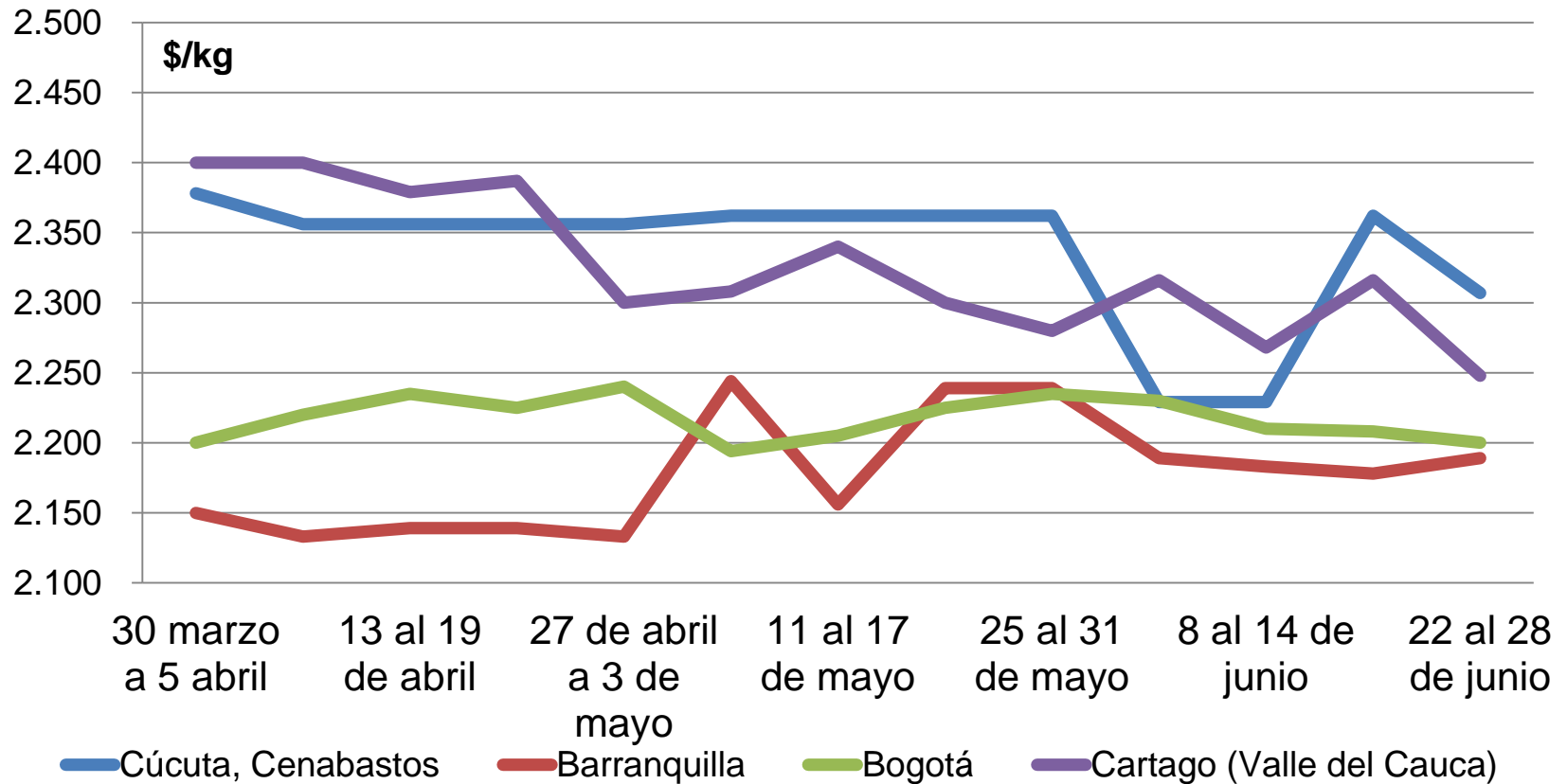


Producto	Mercados			Mayo
	Total	Bajó	Subió	
Arroz de primera	29	23	5	28
Arroz excelso	9	7	0	9
Maíz amarillo trillado	16	11	4	15
Frijol Zaragoza	7	6	0	7
Frijol cargamanto blanco	8	7	1	8
Arroz de segunda	8	6	1	8
Maíz pira	9	7	2	9
Garbanzo importado	16	10	6	16
Maíz blanco trillado	24	6	17	24
Arveja verde seca importada	25	5	19	24
Lenteja importada	32	7	22	32

Producto	Mercados			Mayo
	Total	Bajó	Subió	
Queso costeño	25	21	3	25
Huevo rojo A	20	17	2	20
Queso doble crema	14	13	0	14
Huevo rojo AA	21	15	4	21
Huevo rojo B	15	12	3	15
Queso campesino	16	9	4	16

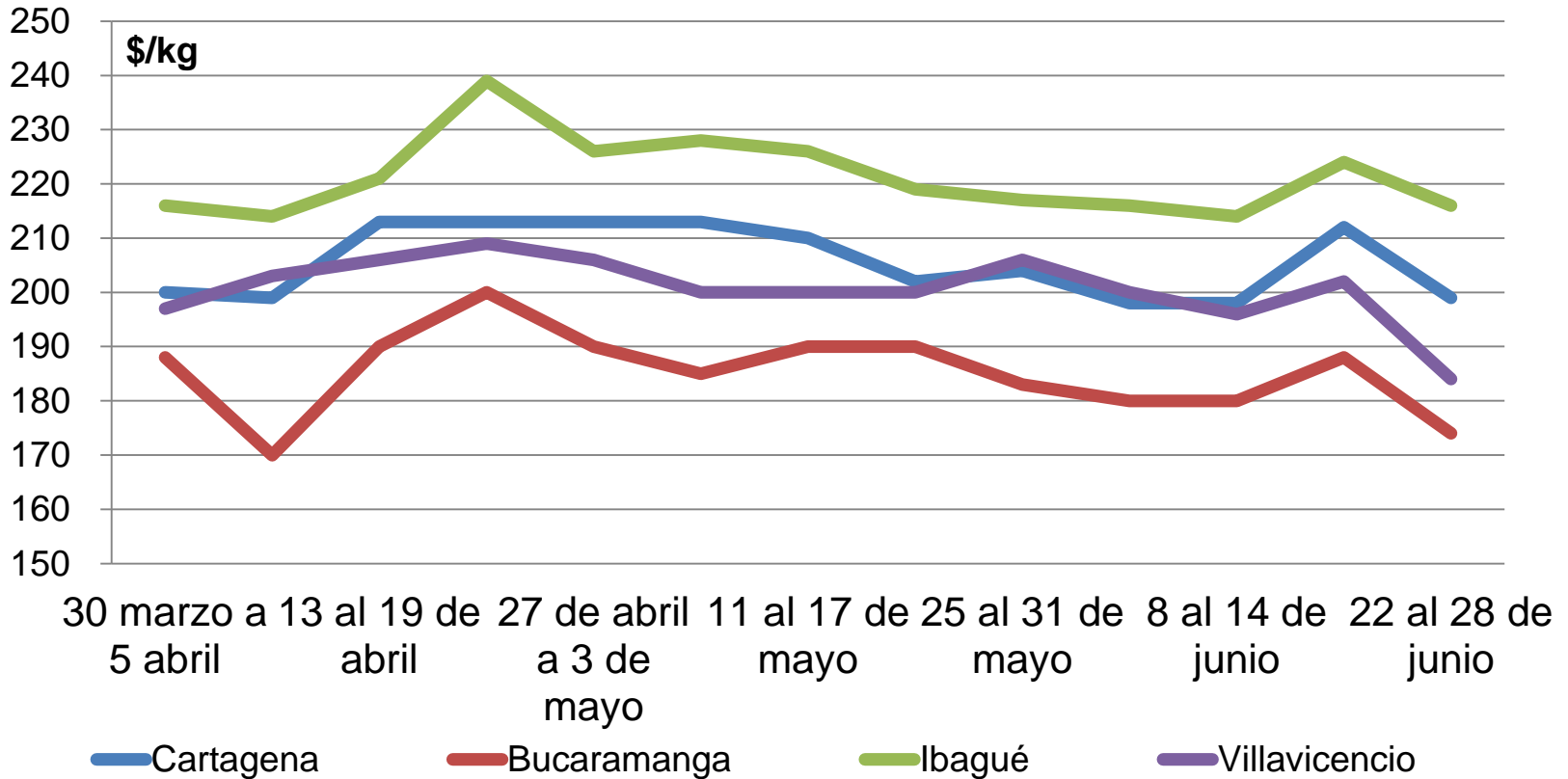


Producto	Mercados			Mayo
	Total	Bajó	Subió	
Azúcar sulfitada	24	24	0	24
Chocolate amargo	15	10	2	15
Aceite vegetal mezcla	28	15	10	26
Manteca	19	10	5	19
Galletas saladas 3 tacos	30	10	15	30
Lomitos de atún en lata	23	6	12	23
Sal yodada	32	7	13	32
Panela cuadrada blanca	17	4	12	17
Sardinas en lata	22	4	14	22
Margarina	22	2	15	22



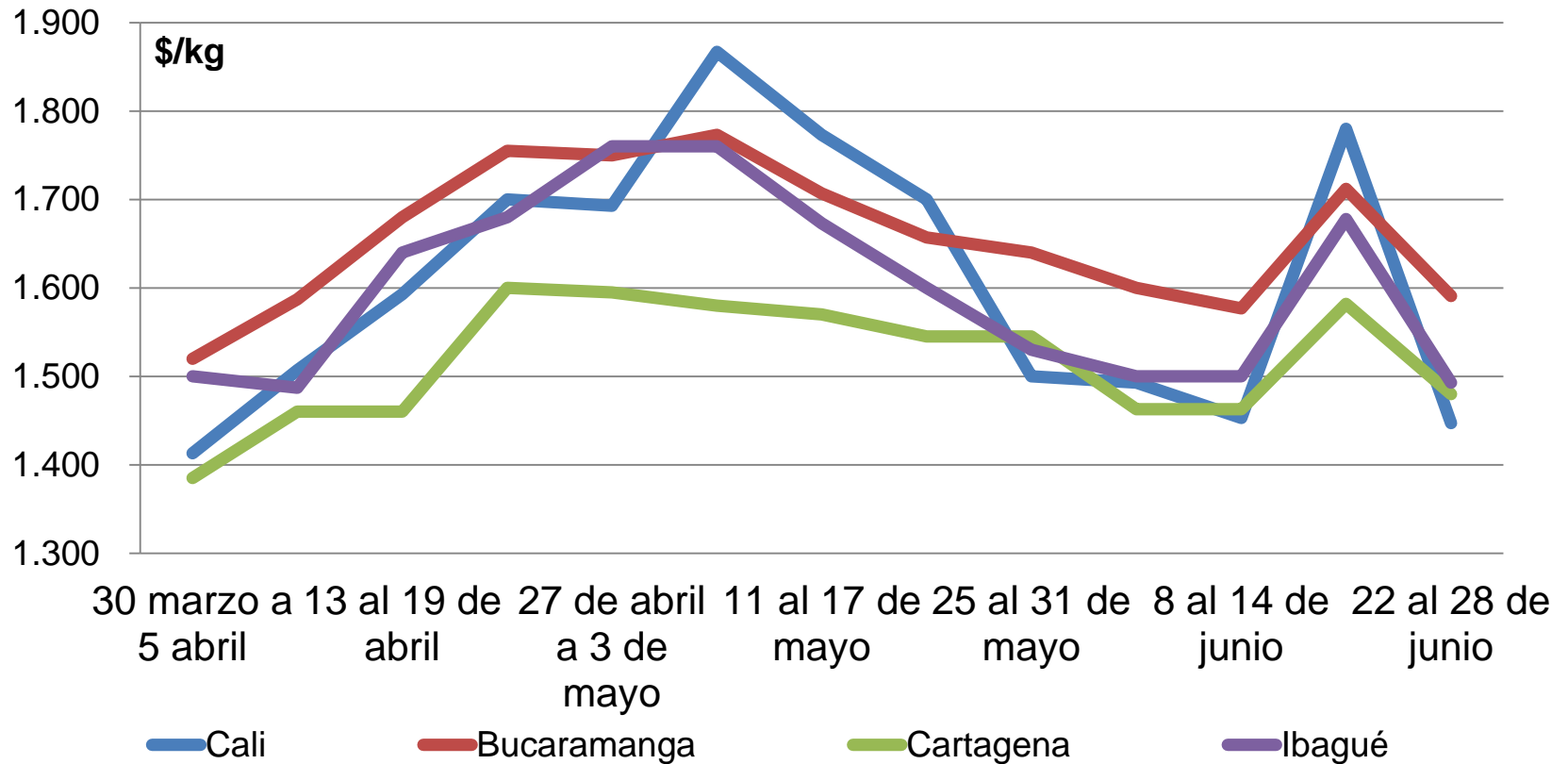
Fuente: DANE

- Ingresó más cantidad desde Córdoba y Sucre



Fuente: DANE

Menor demanda por vacaciones escolares y buen nivel productivo en Santander y Cundinamarca

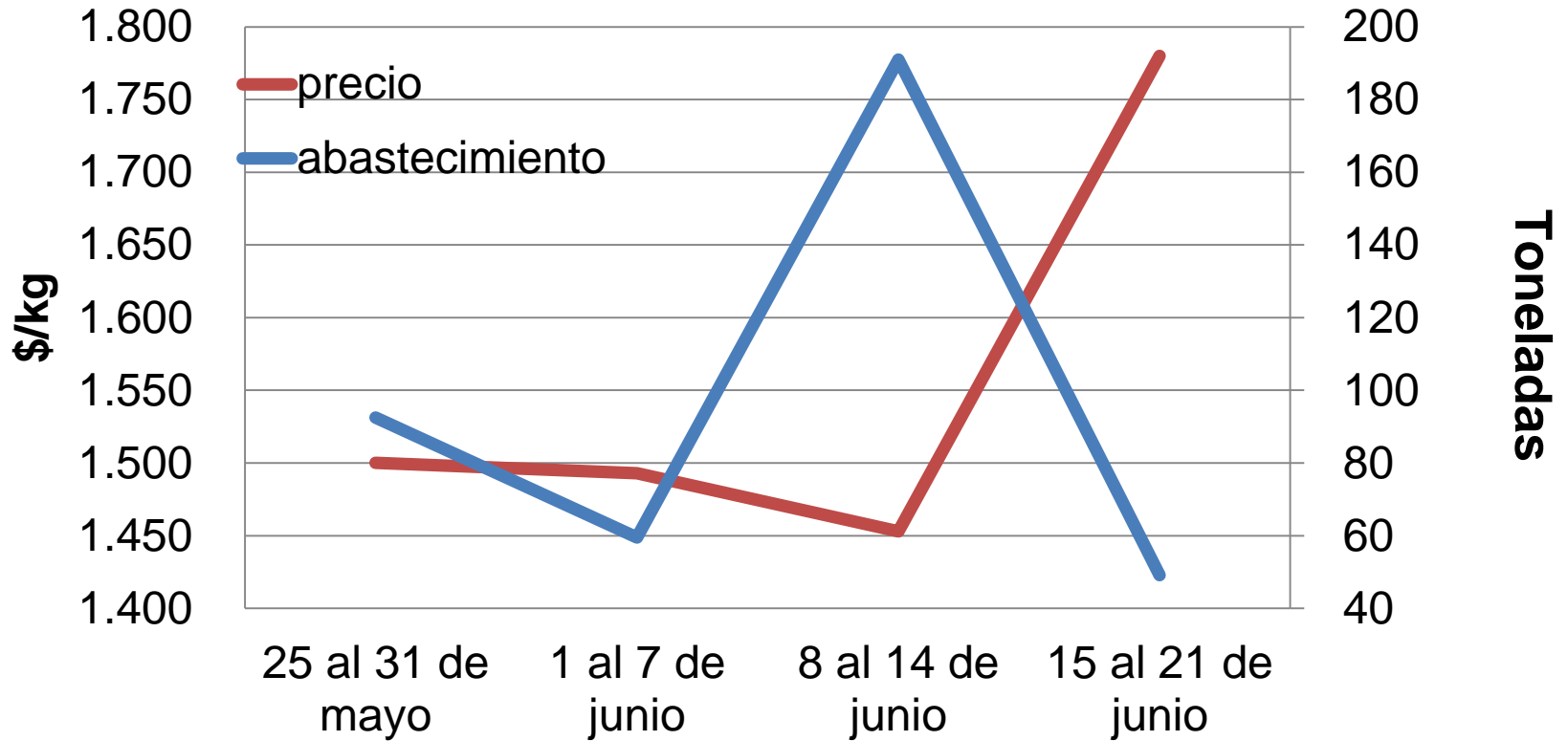


Fuente: DANE

- Mejoramiento de la oferta nacional y más ingreso de Brasil



Azúcar sulfitada en Cali



Fuente: DANE



Verduras y hortalizas

Producto	Mercados			Mayo
	Total	Bajó	Subió	
Pimentón	41	34	7	41
Chócolo mazorca	39	28	11	38
Zanahoria	28	26	2	27
Remolacha	23	19	3	23
Frijol verde en vaina	22	18	4	22
Apio	30	18	9	29
Tomate chonto	15	15	0	15
Tomate larga vida	12	12	0	12
Tomate Riogrande	11	11	0	11
Ajo	19	4	15	18
Cebolla junca	22	3	19	22
Ajo importado	22	0	22	22
Arveja verde en vaina	32	8	24	32
Pepino cohombro	38	11	27	38
Cebolla cabezona blanca	29	1	28	30
Habichuela	41	8	33	39



Verduras y hortalizas

Precio \$/Kg	Barranquilla		Bogotá		Bucaramanga		Cartagena	
	Precio	Var %	Precio	Var %	Precio	Var %	Precio	Var %
Ahuyama	627	2.40	816	3.72	516	3.26	696	4.46
Arveja verde en vaina	4.981	4.86	3.451	5.24	3.067	26.57	n.d.	-
Cebolla cabezona blanca	774	25.97	827	15.01	673	49.93	833	23.66
Cebolla junca	1.422	0.31	989	1.18	855	28.23	1.063	19.69
Chócolo mazorca	593	-22.28	686	-16.76	815	15.41	531	-27.61
Habichuela	2.066	13.11	1.546	11.80	1.447	10.69	2.026	9.09
Pepino cohombro	727	20.88	1.000	13.59	479	30.91	800	-1.12
Pimentón	1.563	4.79	2.327	-16.75	1.752	-13.67	1.832	-2.16
Remolacha	653	-17.09	431	-26.27	756	-5.13	737	-0.99
Tomate*	1.244	-24.48	1.301	-34.71	1.057	-30.74	1.480	-22.07
Zanahoria	876	-14.05	825	-9.83	772	-14.98	842	-5.12

*Variedad predominante en el mercado

Var%: Variación porcentual con respecto al promedio del mes anterior

n.d. : no disponible



Verduras y hortalizas

Precio \$/Kg	Cali		Cúcuta		Medellín		Pereira	
	Precio	Var %	Precio	Var %	Precio	Var %	Precio	Var %
Ahuyama	503	10.95	800	9.92	530	-1.92	600	0.00
Arveja verde en vaina	2.283	50.30	3.659	29.36	1.750	-3.75	2.853	38.32
Cebolla cabezona blanca	659	26.00	591	30.68	1.015	-1.73	655	22.81
Cebolla junca	838	6.26	759	21.60	1.065	0.96	856	8.45
Chócolo mazorca	528	-0.48	665	-5.80	527	-1.27	606	-11.82
Habichuela	1.510	-18.97	1.872	11.91	1.107	42.82	1.644	15.79
Pepino cohombro	456	-15.63	531	-3.47	603	10.15	661	16.03
Pimentón	1.125	-26.83	1.344	-9.44	878	-40.50	1.558	-7.58
Remolacha	577	-21.13	671	0.19	439	-12.94	n.d.	-
Tomate*	1.222	-40.52	1.290	-24.22	1.187	-30.74	1.282	-32.25
Zanahoria	871	-18.06	707	-28.79	265	-39.47	778	-16.59

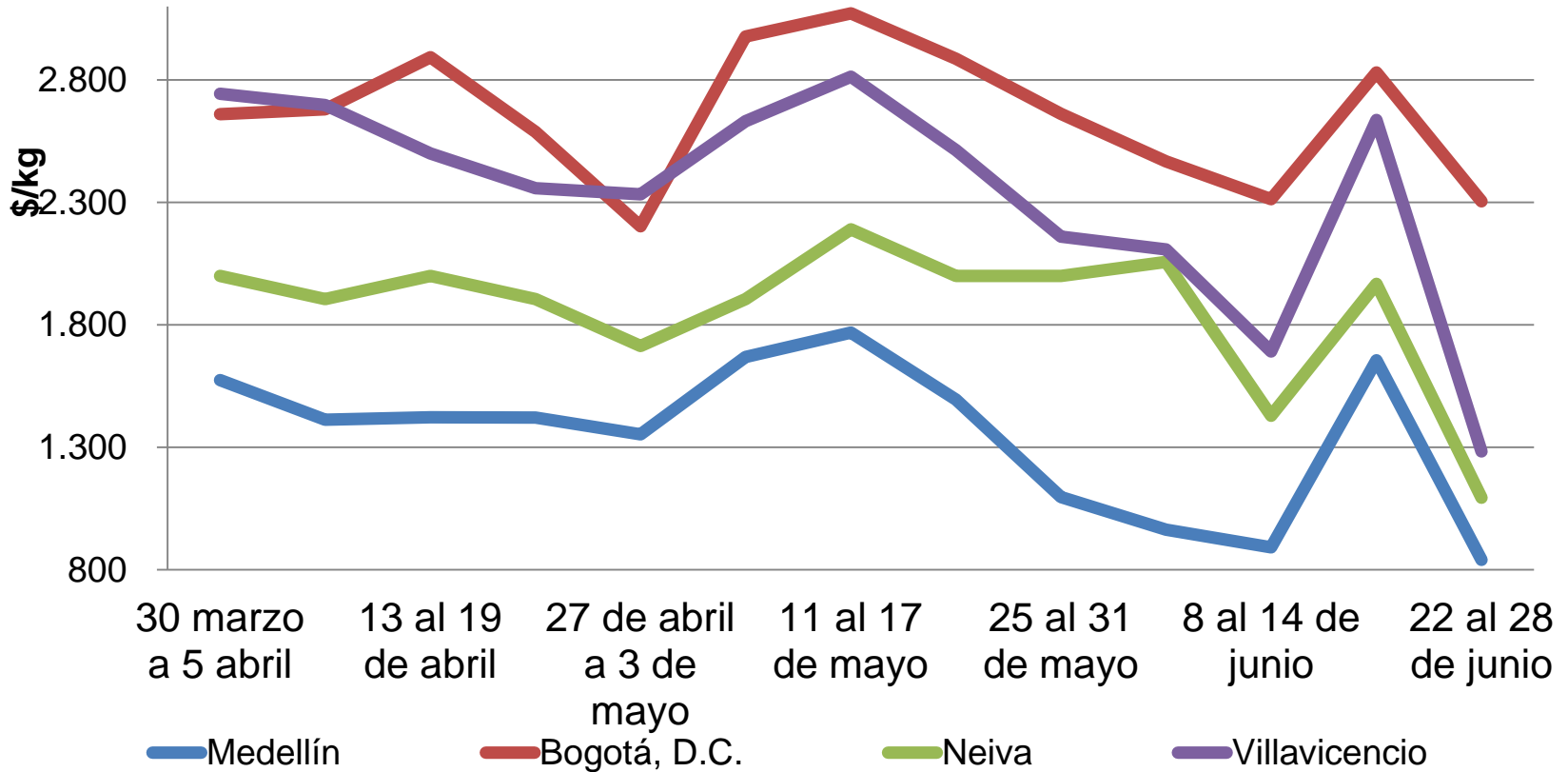
*Variedad predominante en el mercado

Var%: Variación porcentual con respecto al promedio del mes anterior

n.d. : no disponible

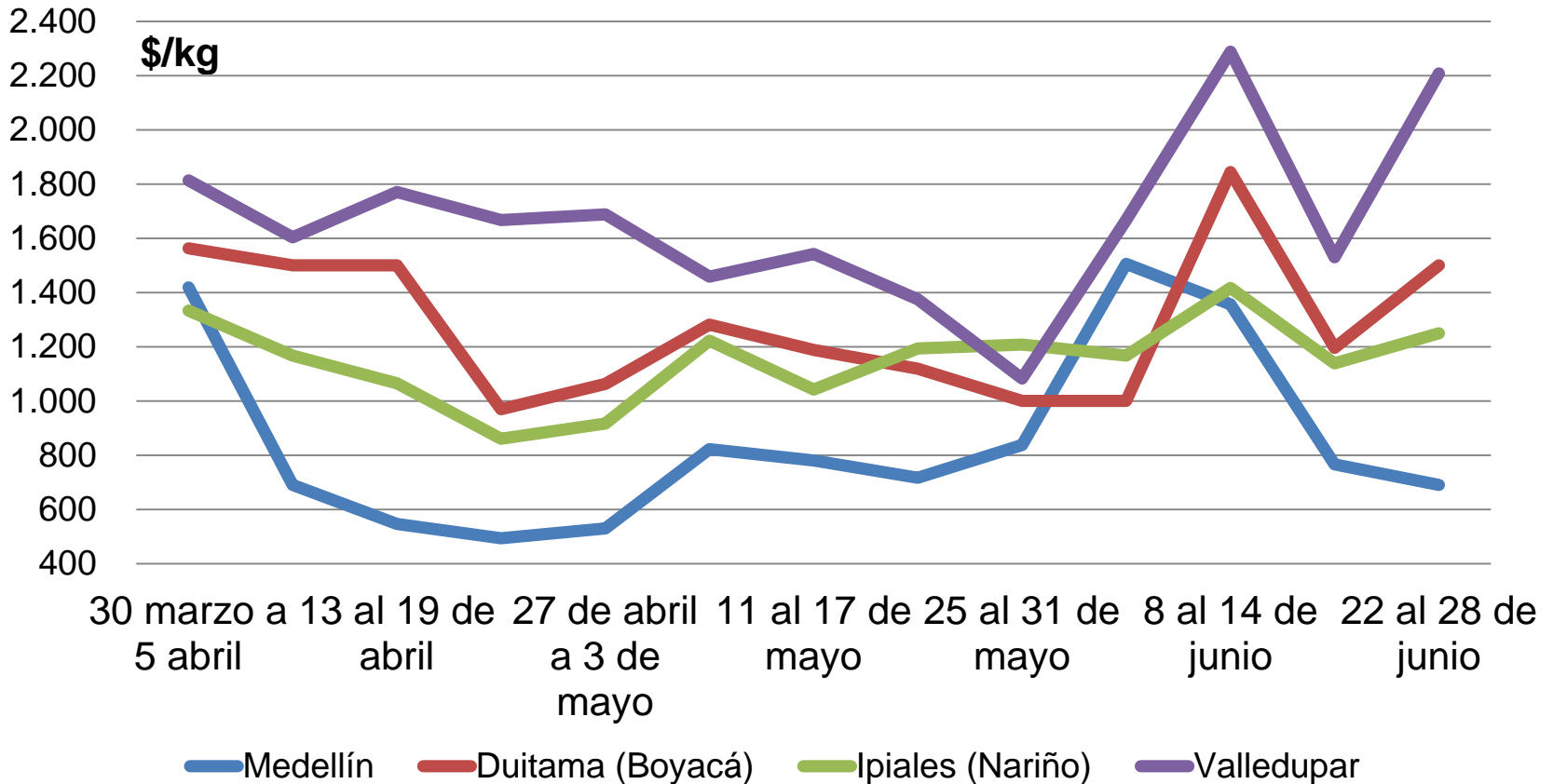


- En junio cayeron los precios del pimentón, la zanahoria, la mazorca, la remolacha y todas las variedades de tomate
 - Hubo buena oferta de zanahoria de Nariño, Boyacá y Cundinamarca
- Subieron las cebollas cabezona y junca, la habichuela, el pepino y la arveja



Fuente: DANE

- Están saliendo las cosechas en Charalá y San Gil (Santander) y Valle del Cauca

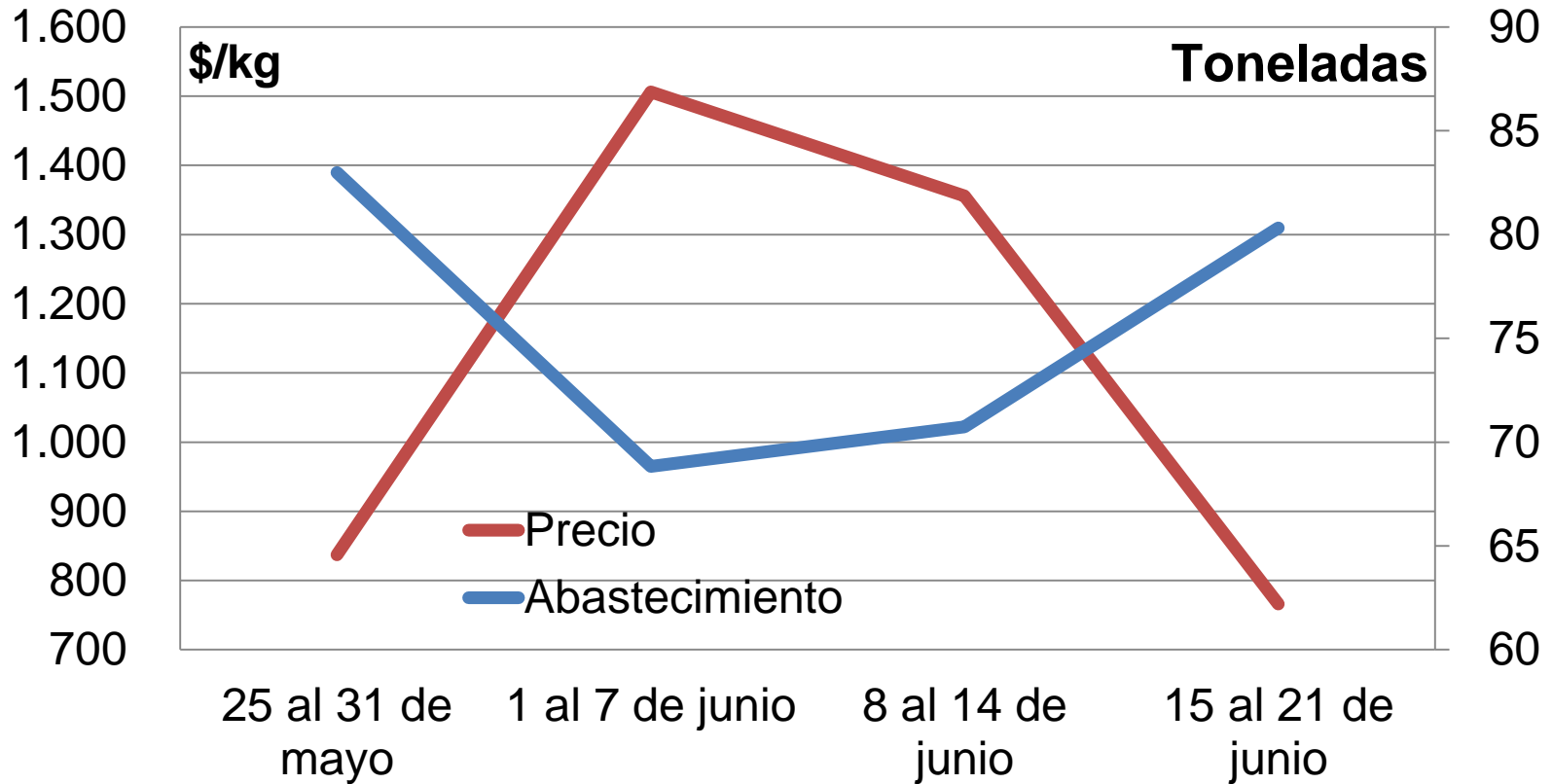


Fuente: DANE

- Lluvias afectaron producción en Santander y Valle del Cauca



Habichuela en Medellín



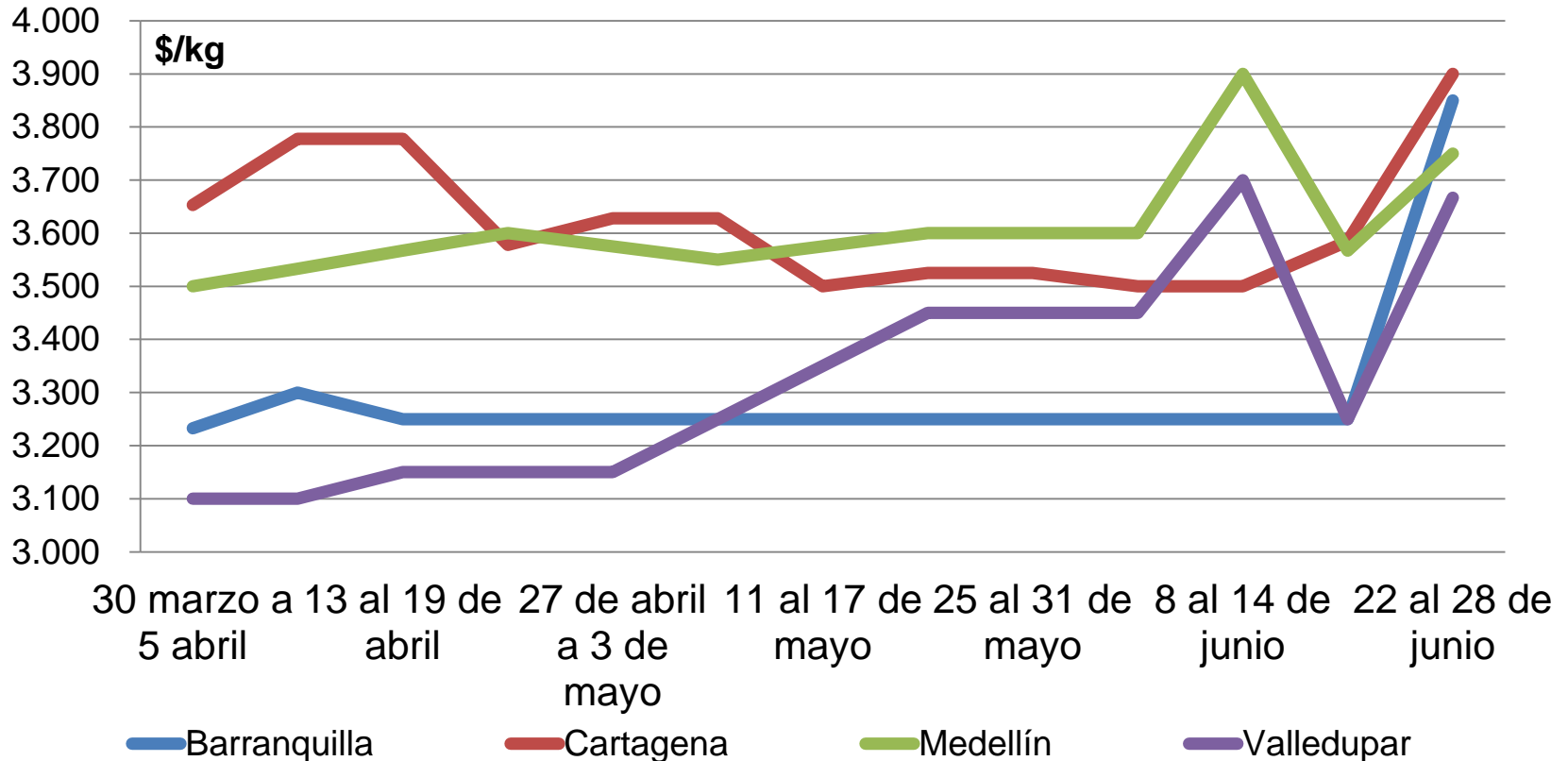
Fuente: DANE



Producto	Mercados			Mayo
	Total	Bajó	Subió	
Tilapia roja entera fresca	11	8	1	12
Pescado cabezas	7	5	0	7
Carne de res, muchacho	26	6	12	26
Piernas de pollo	17	4	10	17
Pollo entero congelado sin vísceras	11	2	8	11
Carne de res, bola de pierna	24	4	11	24
Carne de res, punta de anca	27	3	11	27
Carne de res, sobrebarriga	28	4	13	28
Alas de pollo con costillar	13	1	12	14
Pierna pernil con rabadilla	19	3	16	19
Pechuga de pollo	25	3	20	25



- Este mes aumentaron los precios del pollo y algunos cortes de carne de res
 - En el pollo, subió la pechuga y las piernas pernil
 - Los cortes de res que se incrementaron fueron la sobrebarriga y la punta de anca ante el incremento en el precio ganado en pie



Fuente: DANE

- Aumentó la demanda por la celebración del día del padre y llegó menos de Bucaramanga