



MUESTRA TRIMESTRAL DE AGENCIAS DE VIAJES III Trimestre de 2008

Contenido

Introducción

Resumen

1. Sector agencias de viajes

1.1 Ingresos

1.1.1 Variación anual, año corrido y doce meses

1.2 Empleo

1.2.1 Variación anual, año corrido y doce meses

2. Ficha metodológica

Introducción

La Muestra Trimestral de Agencias de Viajes, surge frente a la necesidad de disponer de una medición coyuntural directa de estadísticas del sector, por lo cual se estableció un convenio entre el DANE y el Ministerio de Comercio, Industria y Turismo, para obtener esta información.

Desde julio de 2006, el DANE asume directamente la investigación y con la presente publicación da a conocer los resultados de la Muestra Trimestral de Agencias de Viajes, correspondientes al período del III trimestre de 2005 al III trimestre de 2008.

La muestra se aplicó a 200 empresas distribuidas en el territorio nacional y las variables investigadas están relacionadas con los ingresos operacionales y el empleo.

Resumen

- En el III trimestre de 2008, los ingresos de las agencias de viajes disminuyeron 12,0%, con respecto al mismo trimestre de 2007. El empleo, disminuyó 0,2% en el mismo período de análisis.
- En lo corrido del año, hasta septiembre, las agencias de viajes disminuyeron sus ingresos en 8,5%, mientras el personal ocupado aumentó 2,7%, con respecto a igual período de 2007.
- En los últimos doce meses los ingresos de las agencias de viajes cayeron 6,4%, mientras el empleo aumentó 3,3%.

Héctor Maldonado Gómez
Director

Carlos Eduardo Sepúlveda Rico
Subdirector

Eduardo Efraín Freire Delgado
Director de Metodología y
Producción Estadística

Tabla 1.
Agencias de Viajes. Variación ingresos reales y empleo
III trimestre 2008

Años y trimestres	Variación (%)					
	Anual		Año corrido		Últimos 12 meses	
	Ingresos Real (p)	Empleo Total (p)	Ingresos Real (p)	Empleo Total (p)	Ingresos Real (p)	Empleo Total (p)
2005 III trimestre	-6,1	2,1	(-)	(-)	(-)	(-)
IV trimestre	-6,7	2,1	(-)	(-)	(-)	(-)
2006 I trimestre	4,7	0,5	4,7	0,5	(-)	(-)
II trimestre	5,3	0,8	5,0	0,6	-1,3	1,4
III trimestre	7,1	-1,9	5,8	-0,2	2,1	0,4
IV trimestre	6,4	-2,2	5,9	-0,7	5,9	-0,7
2007 I trimestre	2,1	-0,8	2,1	-0,8	5,3	-1,0
II trimestre	1,0	-0,9	1,5	-0,9	4,2	-1,5
III trimestre	-3,0	0,7	-0,1	-0,4	1,6	-0,8
IV trimestre	-0,7	5,2	-0,3	1,0	-0,3	1,0
2008 I trimestre	-1,8	5,3	-1,8	5,3	-1,1	2,6
II trimestre	-10,9	2,9	-6,6	4,1	-4,1	3,5
III trimestre	-12,0	-0,2	-8,5	2,7	-6,4	3,3

Fuente: DANE- Muestra Trimestral de Agencias de viajes

(p): Cifra provisional

(-): No existen datos

1. Sector agencias de viajes

1.1 Ingresos

1.1.1 Variación anual, año corrido y últimos doce meses

En el III trimestre de 2008, los ingresos de las agencias de viajes disminuyeron 12,0%, con respecto a igual trimestre de 2007. En lo corrido del 2008 hasta el III trimestre, los ingresos disminuyeron 8,5%, con respecto a igual período de 2007. En los últimos doce meses, los ingresos disminuyeron 6,4%.

Gráfico 1
Agencias de Viajes. Variación anual de los ingresos reales 2006-2008

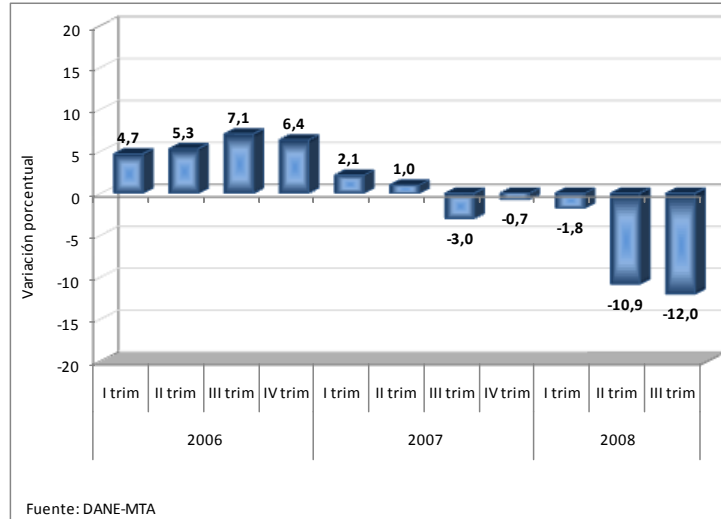


Gráfico 2
Agencias de Viajes. Variación año corrido de los ingresos reales I-III trimestre 2008-2007

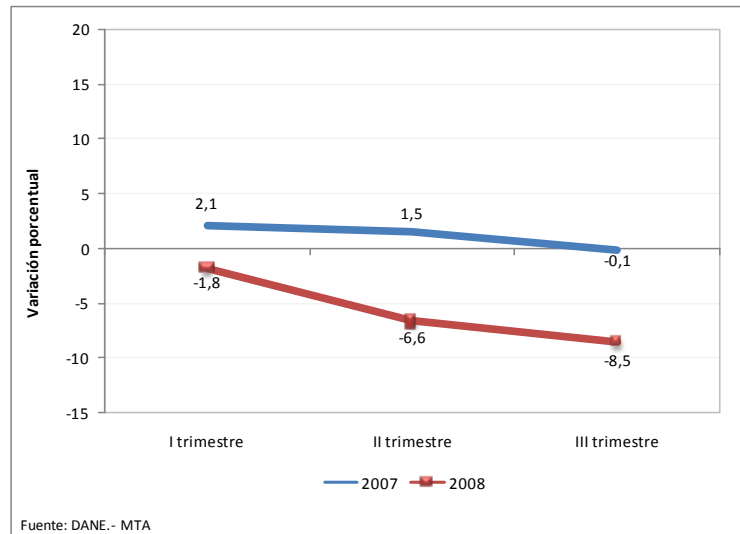
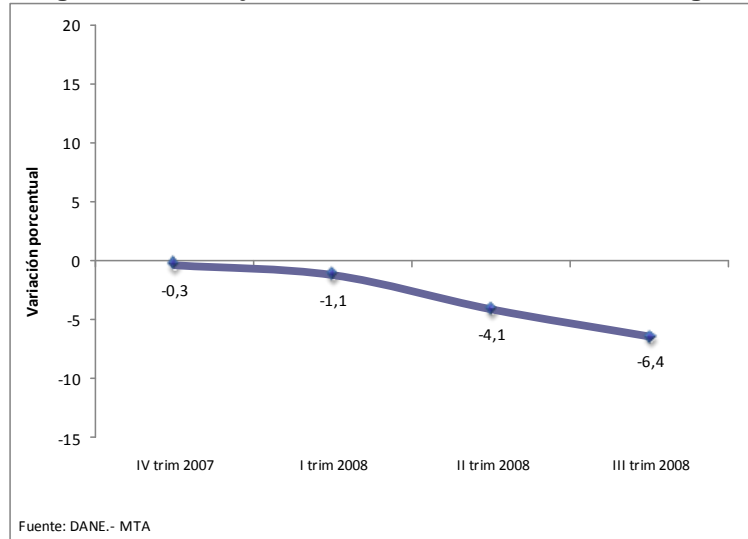


Gráfico 3
Agencias de Viajes. Variación doce meses de los ingresos reales



1.2 Empleo

1.2.1 Variación anual, año corrido y últimos doce meses

El personal ocupado total en las agencias de viajes disminuyó 0,2% en el III trimestre de 2008 con respecto al mismo trimestre de 2007. En lo corrido del 2008 hasta el III trimestre, el personal ocupado aumentó 2,7% con respecto al 2007. En los últimos doce meses, el personal ocupado aumentó 3,3%.

Gráfico 4
Agencias de Viajes. Variación anual del empleo 2006-2008

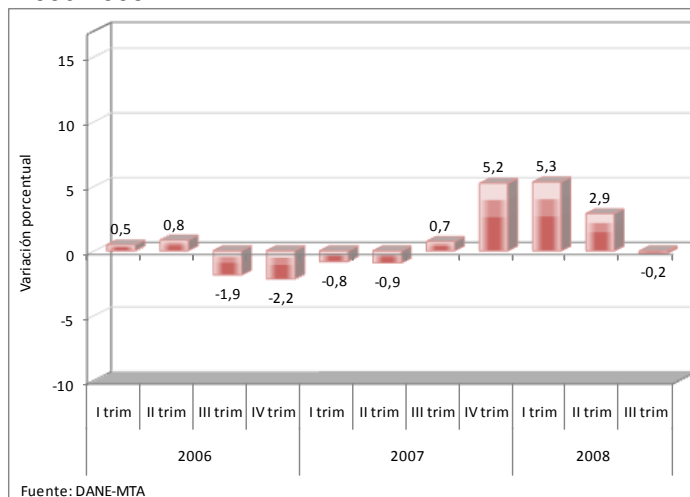


Gráfico 5
Agencias de viajes. Variación año corrido del empleo
I – III trimestre 2008-2007

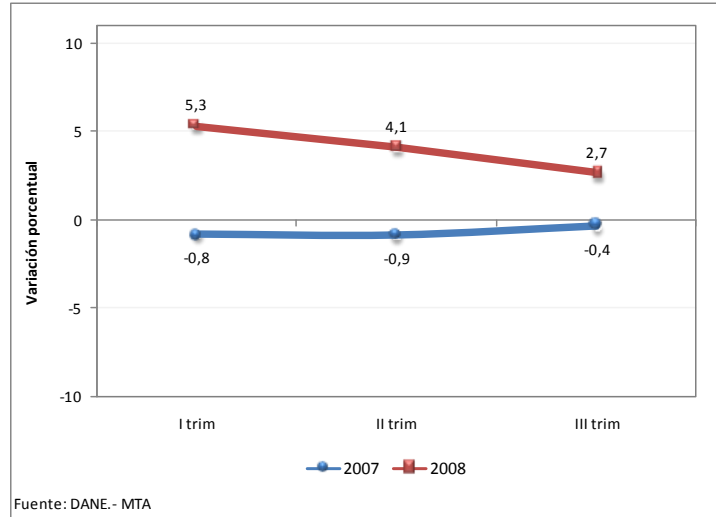
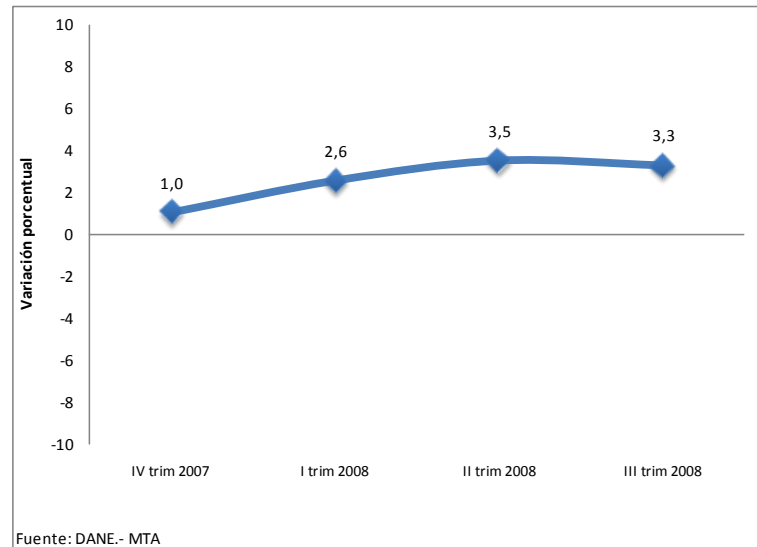


Gráfico 6
Agencias de viajes. Variación doce meses del empleo





2. FICHA METODOLÓGICA

a. Marco de la muestra

Encuesta Anual de Servicios (EAS) 1995.

b. Unidad estadística

Es la empresa que de manera exclusiva o predominante se dedica a la prestación de servicios de interés, dentro del territorio nacional y respecto de la cual exista o pueda recopilarse información.

c. Cobertura (representatividad de los resultados)

Se entregan resultados al nivel nacional de agencias de viajes de 20 o más personas.

d. Universo de estudio

Son las unidades económicas formalmente establecidas (con NIT y registro mercantil) ubicadas en el territorio nacional y dedicadas a prestar los servicios asesoramiento y planificación en materia de viajes, la organización de viajes, transporte y suministro de tiquetes de viaje.

e. Población objetivo

Son las unidades económicas formalmente establecidas (con NIT y registro mercantil) ubicadas en el territorio nacional y dedicadas a prestar los servicios asesoramiento y planificación en materia de viajes, la organización de viajes, transporte y suministro de tiquetes de viaje.

f. Clasificación estadística

Clasificación Industrial Internacional Uniforme -CIIU, Revisión 3.1 A.C., en la clase 634 actividades de agencias de viajes.

g. Tamaño de muestra

La muestra está dirigida a 200 agencias de viajes, de los cuales 136 son de inclusión forzosa.

Impreso en la Dirección de Mercadeo y Ediciones
Departamento Administrativo Nacional de Estadística DANE
Bogotá, D.C. - Colombia