



MUESTRA TRIMESTRAL DE AGENCIAS DE VIAJES IV Trimestre de 2008

Contenido

1. Resumen
 2. Ingresos
 3. Empleo
- Ficha metodológica

1. Resumen

- En el cuarto trimestre de 2008, los ingresos reales de las agencias de viajes disminuyeron 1,1%, con respecto al mismo trimestre de 2007.
- El empleo en las agencias de viajes, disminuyó 5,3% en el mismo período.
- En 2008, las agencias de viajes disminuyeron sus ingresos reales en 7,2% y aumentaron el personal ocupado en 0,3%, con respecto a 2007.

Director
Héctor Maldonado Gómez
Subdirector
Carlos Eduardo Sepúlveda Rico
Director de Metodología y
Producción Estadística
Eduardo Efraín Freire Delgado

Tabla 1.
Agencias de Viajes. Variación ingresos reales y empleo
IV trimestre 2008

Años y trimestres		Variación (%)					
		Anual		Año corrido		Últimos 12 meses	
		Ingresos Reales	Empleo Total	Ingresos Reales	Empleo Total	Ingresos Reales	Empleo Total
2006	I trimestre	4,7	0,5	4,7	0,5	(-)	(-)
	II trimestre	4,3	0,3	4,5	0,4	-1,5	1,2
	III trimestre	6,9	-1,8	5,4	-0,3	1,9	0,3
	IV trimestre	6,6	-1,8	5,7	-0,7	5,7	-0,7
2007	I trimestre	2,7	-0,8	2,7	-0,8	5,3	-1,0
	II trimestre	1,5	-0,6	2,1	-0,7	4,5	-1,2
	III trimestre	-4,6	0,6	-0,4	-0,3	1,5	-0,6
	IV trimestre	-5,0	4,5	-1,7	0,9	-1,7	0,9
2008 (p)	I trimestre	-4,7	5,1	-4,7	5,1	-3,2	2,4
	II trimestre	-10,8	2,3	-7,9	3,7	-6,2	3,1
	III trimestre	-12,4	-0,6	-9,5	2,2	-8,2	2,8
	IV trimestre	-1,1	-5,3	-7,2	0,3	-7,2	0,3

Fuente: DANE- Muestra Trimestral de Agencias de Viajes

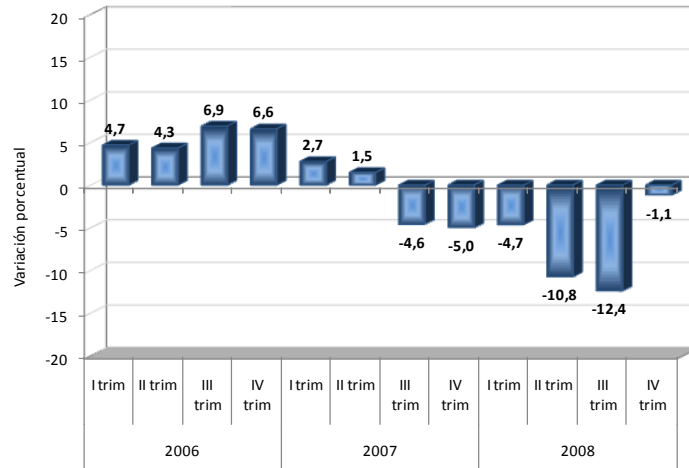
(p): Cifra provisional

(-): No existen datos para realizar el cálculo

2. Ingresos

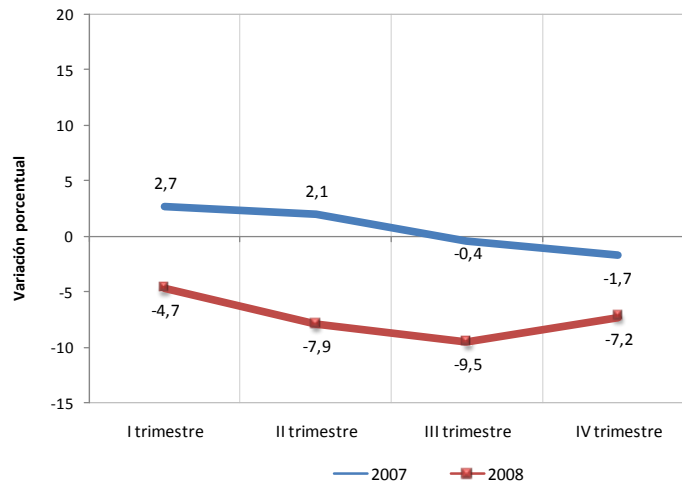
En el cuarto trimestre de 2008, los ingresos reales de las agencias de viajes disminuyeron 1,1%, con respecto a igual trimestre de 2007. En el año completo 2008, los ingresos reales disminuyeron 7,2%, con respecto a 2007.

Gráfico 1
Variación anual de los ingresos reales
2006-2008



Fuente: DANE-MTA

Gráfico 2
Variación año corrido de los ingresos reales
2007-2008



Fuente: DANE- MTA

3. Empleo

El personal ocupado total en las agencias de viajes disminuyó 5,3% en el cuarto trimestre de 2008, con respecto al mismo trimestre de 2007. En 2008, el personal ocupado aumentó 0,3%, con respecto a 2007.

Gráfico 3
Variación anual del empleo
2006-2008

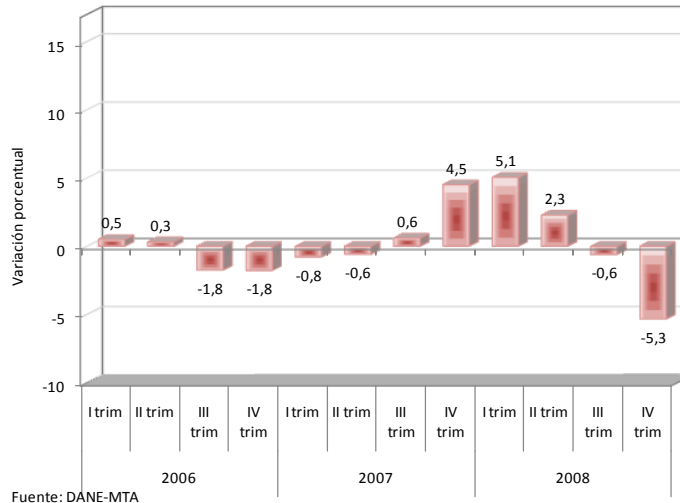
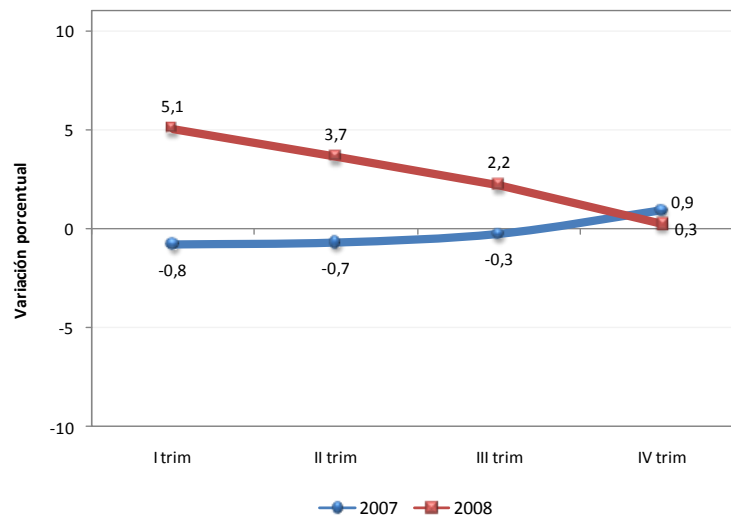


Gráfico 4
Variación año corrido del empleo
2008-2007





FICHA METODOLÓGICA

a. Universo de estudio

Son las unidades económicas formalmente establecidas (con NIT y registro mercantil) ubicadas en el territorio nacional y dedicadas a prestar los servicios asesoramiento y planificación en materia de viajes, la organización de viajes, transporte y suministro de tiquetes de viaje. Las empresas de inclusión forzosa se establecen con 20 o más personas ocupadas o nivel de ingresos anuales superiores o iguales a \$457 millones de pesos del año 2000; las empresas probabilísticas son las que se encuentran por debajo de los límites de las forzosas.

b. Población objetivo

Son las unidades económicas formalmente establecidas (con NIT y registro mercantil) ubicadas en el territorio nacional y dedicadas a prestar los servicios asesoramiento y planificación en materia de viajes, la organización de viajes, transporte y suministro de tiquetes de viaje.

c. Cobertura geográfica

Nacional

d. Marco de la muestra

Encuesta Anual de Servicios (EAS) 1995.

e. Unidad estadística

Es la empresa que de manera exclusiva o predominante se dedica a la prestación de servicios de interés, dentro del territorio nacional y respecto de la cual exista o pueda recopilarse información.

f. Clasificación estadística

Clasificación Industrial Internacional Uniforme -CIIU, Revisión 3.1 A.C., en la clase 634 actividades de agencias de viajes.

g. Tamaño de muestra

La muestra está dirigida a 200 agencias de viajes, de los cuales 136 son de inclusión forzosa.

h. Tipo de investigación

Es una muestra probabilística, seleccionada por muestreo estratificado según el tamaño de la empresa medido en términos de los ingresos y el personal ocupado.

Impreso en la Dirección de Mercadeo y Ediciones
Departamento Administrativo Nacional de Estadística DANE
Bogotá, D.C. - Colombia