

MUESTRA TRIMESTRAL DE AGENCIAS DE VIAJES III Trimestre de 2011

Contenido

- 1. Resumen
- 2. Ingresos nominales
- 3. Personal Ocupado
- Ficha metodológica

1. Resumen¹

- En el tercer trimestre de 2011, los ingresos nominales de las agencias de viajes aumentaron 16,1% y el personal ocupado 2,0%, con relación al mismo trimestre de 2010.
- En lo corrido del año hasta el tercer trimestre de 2011, los ingresos nominales de las agencias de viajes aumentaron 12,4%, con relación a igual período de 2010. El personal ocupado aumentó 1,4%.
- En los últimos doce meses hasta septiembre de 2011, los ingresos nominales de las agencias de viajes aumentaron 8,0% y el personal ocupado 1,3%, ambos comparados con el año precedente.

Director

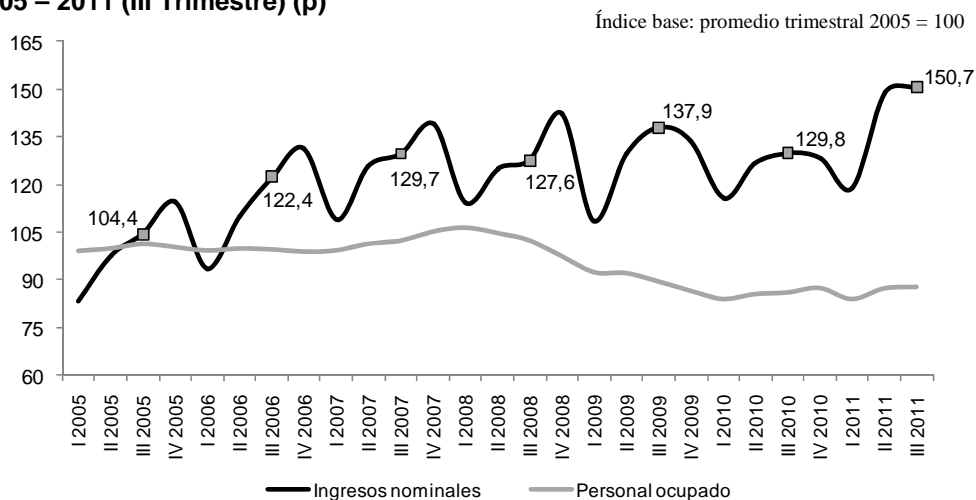
Jorge Bustamante Roldán
Subdirector

Christian R. Jaramillo Herrera
Director de Metodología y
Producción Estadística

Eduardo Efraín Freire Delgado

¹ Nota metodológica: En este boletín se presenta información para ingresos nominales.

Gráfico 1
Índices trimestrales de ingresos nominales y personal ocupado
2005 – 2011 (III Trimestre) (p)



Fuente: DANE – MTA
 (p) provisional

Tabla 1
Variación de ingresos nominales y el personal ocupado
2006 (II Trimestre) – 2011 (III Trimestre)

Años y trimestres	Variación (%)		Variación (%)		Variación (%)		
	Anual		Año corrido		Últimos 12 meses		
	Ingresos Nominales	Personal ocupado	Ingresos Nominales	Personal ocupado	Ingresos Nominales	Personal ocupado	
2006	II	12,5	0,0	12,4	0,1	7,3	0,5
	III	17,3	-1,7	14,2	-0,5	10,9	-0,2
	IV	14,7	-1,4	14,3	-0,8	14,3	-0,8
2007	I	16,3	0,0	16,3	0,0	15,2	-0,8
	II	14,3	1,5	15,2	0,8	15,6	-0,4
	III	6,0	2,7	11,7	1,4	12,5	0,7
2008	IV	5,9	6,3	10,1	2,6	10,1	2,6
	I	5,0	7,2	5,0	7,2	7,7	4,4
	II	-0,6	3,3	2,0	5,2	4,1	4,9
2009	III	-1,7	0,1	0,7	3,5	2,1	4,2
	IV	2,1	-7,3	1,1	0,7	1,1	0,7
	I	-5,2	-13,1	-5,2	-13,1	-1,2	-4,4
2010	II	3,7	-12,0	-0,6	-12,6	-0,1	-8,2
	III	8,1	-12,6	2,5	-12,6	2,4	-11,2
	IV	-5,9	-11,1	0,1	-12,2	0,1	-12,2
2010 (p)	I	6,8	-9,1	6,8	-9,1	2,8	-11,3
	II	-2,3	-7,1	1,8	-8,1	1,3	-10,1
	III	-5,9	-3,8	-1,0	-6,7	-2,3	-7,9
2011 (p)	IV	-4,2	1,0	-1,8	-4,9	-1,8	-4,9
	I	2,7	0,0	2,7	0,0	-2,6	-2,6
	II	17,6	2,1	10,5	1,0	2,3	-0,2
III	16,1	2,0	12,4	1,4	8,0	1,3	

Fuente: DANE - MTA

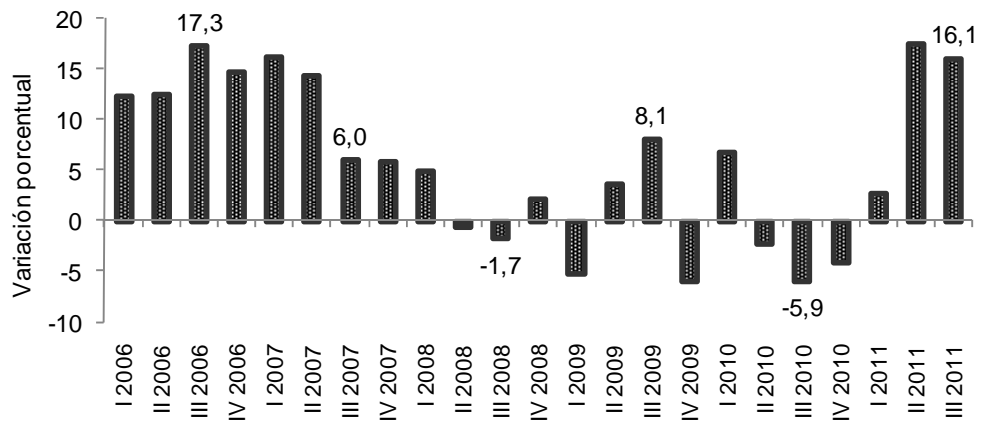
(p): Cifra provisional

Nota: Para los años 2008 y 2009 se realizó un ajuste en la información de ingresos con base en correcciones suministradas por algunas fuentes.

2. Ingresos nominales

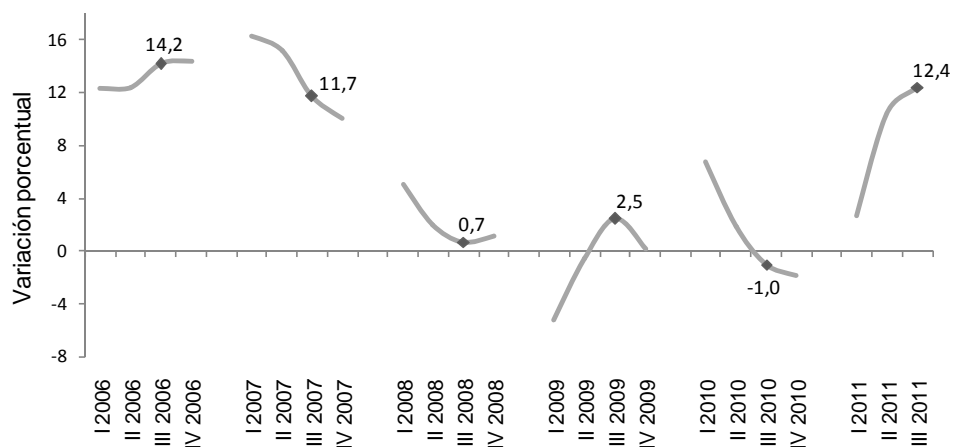
En el tercer trimestre de 2011, los ingresos nominales de las agencias de viajes aumentaron 16,1%, con relación al mismo período de 2010. En lo corrido del año hasta el tercer trimestre de 2011, los ingresos de las agencias aumentaron 12,4%. En los últimos doce meses hasta septiembre de 2011, los ingresos nominales aumentaron 8,0% con relación al año precedente.

Gráfico 2
Variación anual de los ingresos nominales
2006 – 2011 (III Trimestre)



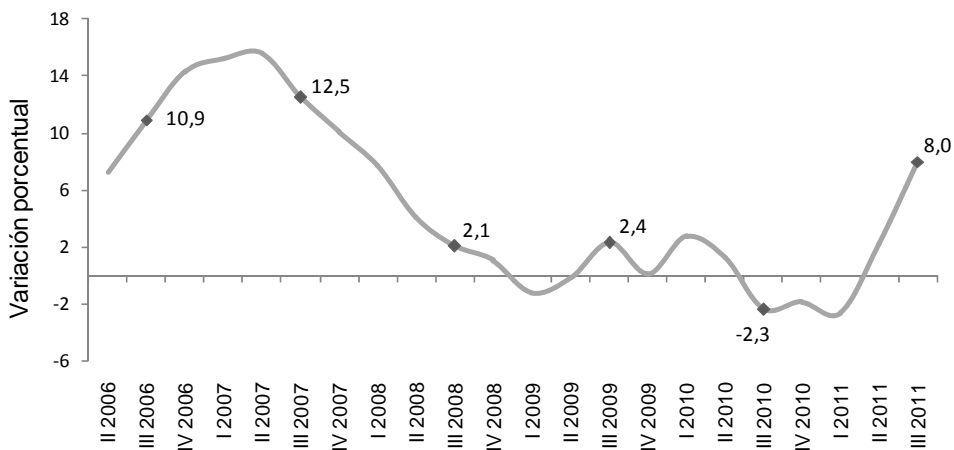
Fuente: DANE - MTA

Gráfico 3
Variación año corrido de los ingresos nominales
2006 – 2011 (III Trimestre)



Fuente: DANE - MTA

Gráfico 4
Variación doce meses de los ingresos nominales
2006 (II Trimestre) – 2011 (III Trimestre)

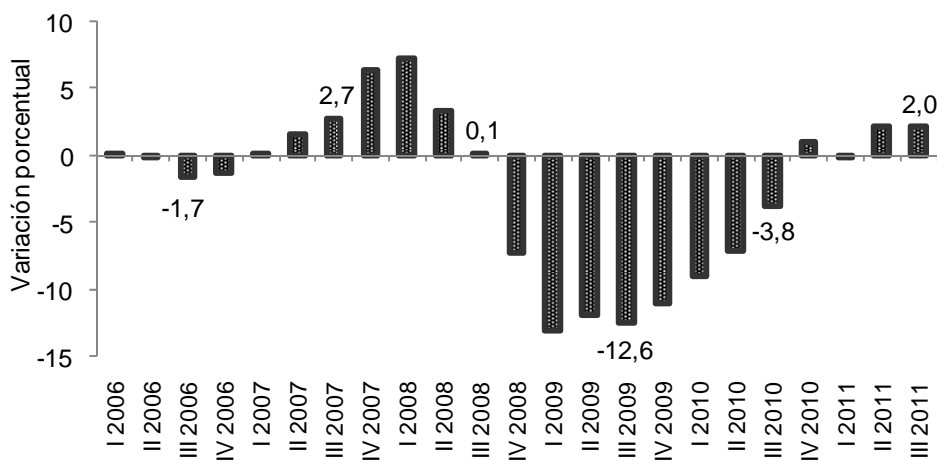


Fuente: DANE - MTA

3. Personal Ocupado

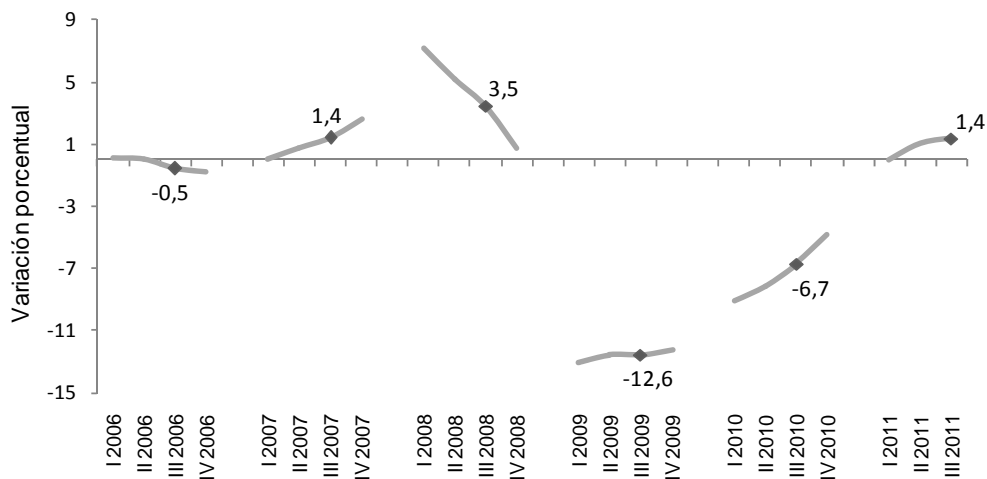
En el tercer trimestre de 2011, el personal ocupado promedio en las agencias de viajes aumentó 2,0% con relación al mismo trimestre de 2010. En lo corrido del año hasta el tercer trimestre de 2011, el personal ocupado aumentó 1,4%. En los últimos doce meses hasta septiembre de 2011, el personal ocupado promedio aumentó 1,3% con relación al año precedente.

Gráfico 5
Variación anual del personal ocupado
2006 – 2011 (III Trimestre)



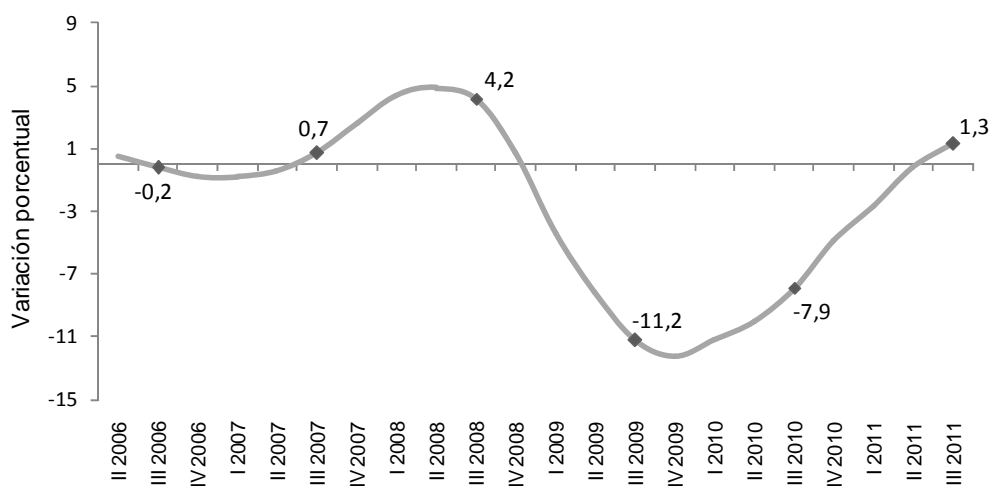
Fuente: DANE - MTA

Gráfico 6
Variación año corrido del personal ocupado
2006 – 2011 (III Trimestre)



Fuente: DANE - MTA

Gráfico 7
Variación doce meses del personal ocupado
2006 (II Trimestre) – 2011 (III Trimestre)



Fuente: DANE - MTA



FICHA METODOLÓGICA

a. Marco de la muestra

Encuesta Anual de Servicios (EAS) 2004.

b. Unidad estadística

Es la empresa que de manera exclusiva o predominante se dedica a la prestación de servicios de interés, dentro del territorio nacional y respecto de la cual exista o pueda recopilarse información.

c. Cobertura geográfica

Se entregan resultados para el total nacional.

d. Universo de estudio

Son las unidades económicas formalmente establecidas (con NIT y registro mercantil) ubicadas en el territorio nacional y dedicadas a prestar los servicios asesoramiento y planificación en materia de viajes, la organización de viajes, transporte y suministro de tiquetes de viaje.

e. Población objetivo

Coincide con el universo de estudio.

f. Clasificación estadística

Clasificación Industrial Internacional Uniforme -CIIU, Revisión 3.1 A.C., en la clase 634 actividades de agencias de viajes.

g. Tamaño de muestra

La muestra está dirigida a 200 agencias de viajes, de las cuales 141 son de inclusión forzosa y 59 son de inclusión probabilística.

h. Variaciones

A anual:

Variación anual = $((\text{valor del trimestre del año de referencia} - \text{valor del mismo trimestre del año anterior}) / (\text{valor del trimestre del año anterior})) * 100$

Año corrido:

Variación año corrido = $((\text{valor de los trimestres transcurridos del año de referencia} - \text{valor de los mismos trimestres transcurridos del año anterior}) / (\text{valor de los trimestres transcurridos del año anterior})) * 100$

Últimos 12 meses:

Variación doce meses = $((\text{valor de los 4 últimos trimestres transcurridos hasta el trimestre de referencia} - \text{valor de los mismos 4 trimestres transcurridos del año anterior}) / (\text{valor de los 4 trimestres transcurridos del año anterior})) * 100$