

---

## MUESTRA TRIMESTRAL DE AGENCIAS DE VIAJES I Trimestre de 2013

---

### Contenido

#### Resumen

1. Evolución general
2. Ingresos nominales
3. Personal Ocupado

Ficha metodológica

### Resumen

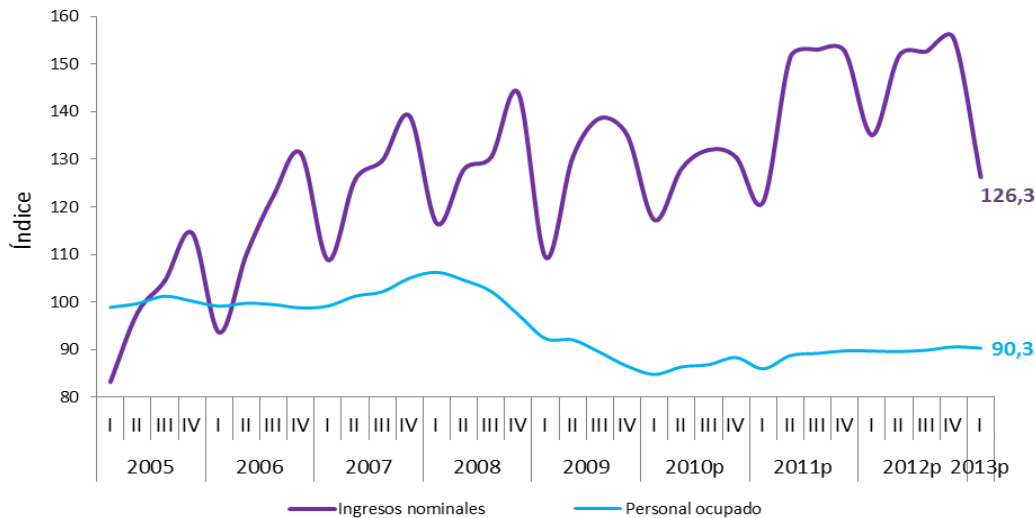
- En el primer trimestre de 2013, los ingresos nominales de las agencias de viajes disminuyeron 6,5%, y el personal ocupado aumentó 0,7%, con relación al mismo trimestre de 2012.
- En los últimos doce meses hasta el primer trimestre del año 2013, los ingresos nominales de las agencias de viajes disminuyeron 1,0%, con relación al año precedente. En este mismo periodo, el personal ocupado aumentó 0,8%.

Director  
**Jorge Bustamante R.**  
Subdirector (e)  
**Eduardo Efraín Freire Delgado.**  
Director de Metodología y  
Producción Estadística  
**Eduardo Efraín Freire Delgado**

## 1. Evolución general

**Gráfico 1**  
Índices trimestrales de ingresos nominales y personal ocupado  
2005 – 2013 (I trimestre)<sup>P</sup>

Índice base: promedio trimestral 2005 = 100



Fuente: DANE – MTA  
p: provisional

**Tabla 1**  
Variación de ingresos nominales y el personal ocupado  
2007– 2013 (I trimestre)<sup>P</sup>

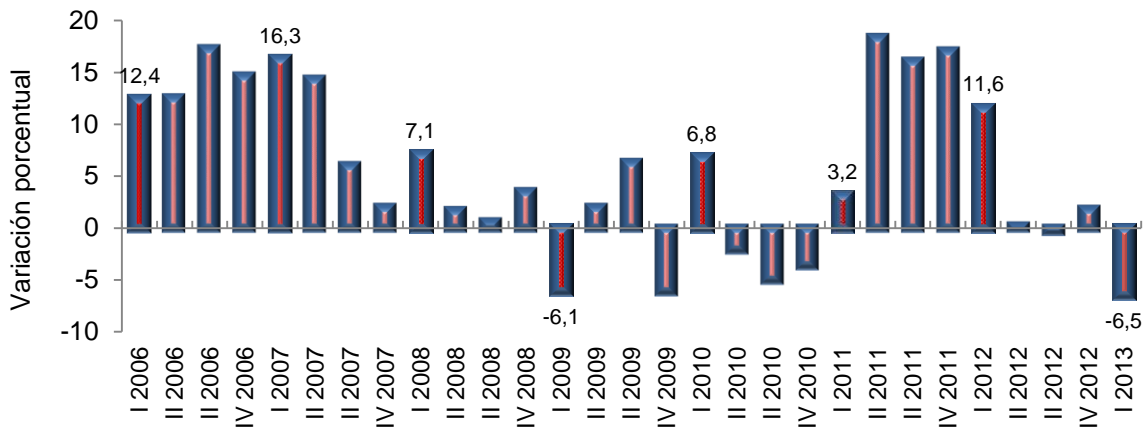
Años y trimestres	Variación (%)						
	Anual		Año corrido		Últimos 12 meses		
	Ingresos Nominales	Personal ocupado	Ingresos Nominales	Personal ocupado	Ingresos Nominales	Personal ocupado	
2007	I	16,3	0,0	16,3	0,0	15,1	-0,8
	II	14,3	1,5	15,2	0,8	15,5	-0,4
	III	6,0	2,7	11,8	1,4	12,5	0,7
	IV	6,0	6,3	10,1	2,6	10,1	2,6
2008	I	7,1	7,2	7,1	7,2	8,2	4,4
	II	1,7	3,3	4,2	5,2	5,1	4,9
	III	0,6	0,1	2,9	3,5	3,7	4,2
	IV	3,5	-7,3	3,1	0,7	3,1	0,7
2009	I	-6,1	-13,1	-6,1	-13,1	0,1	-4,4
	II	2,0	-12,0	-1,9	-12,6	0,2	-8,2
	III	6,3	-12,5	1,0	-12,6	1,6	-11,2
	IV	-6,1	-11,1	-1,0	-12,2	-1,0	-12,2
2010 <sup>P</sup>	I	6,8	-8,2	6,8	-8,2	2,0	-11,0
	II	-2,1	-6,2	2,0	-7,2	0,9	-9,6
	III	-5,0	-2,9	-0,6	-5,8	-2,0	-7,2
	IV	-3,6	2,1	-1,4	-3,9	-1,4	-3,9
2011 <sup>P</sup>	I	3,2	1,4	3,2	1,4	-2,1	-1,5
	II	18,3	2,8	11,1	2,1	2,9	0,8
	III	16,0	2,7	12,8	2,3	8,5	2,2
	IV	17,0	1,6	13,9	2,1	13,9	2,1
2012 <sup>P</sup>	I	11,6	4,3	11,6	4,3	15,8	2,9
	II	0,2	0,9	5,3	2,6	10,8	2,4
	III	-0,3	0,7	3,3	2,0	6,5	1,9
	IV	1,8	0,9	2,9	1,7	2,9	1,7
2013 <sup>P</sup>	I	-6,5	0,7	-6,5	0,7	-1,0	0,8

Fuente: DANE - MTA  
p: Cifra provisional

## 2. Ingresos nominales

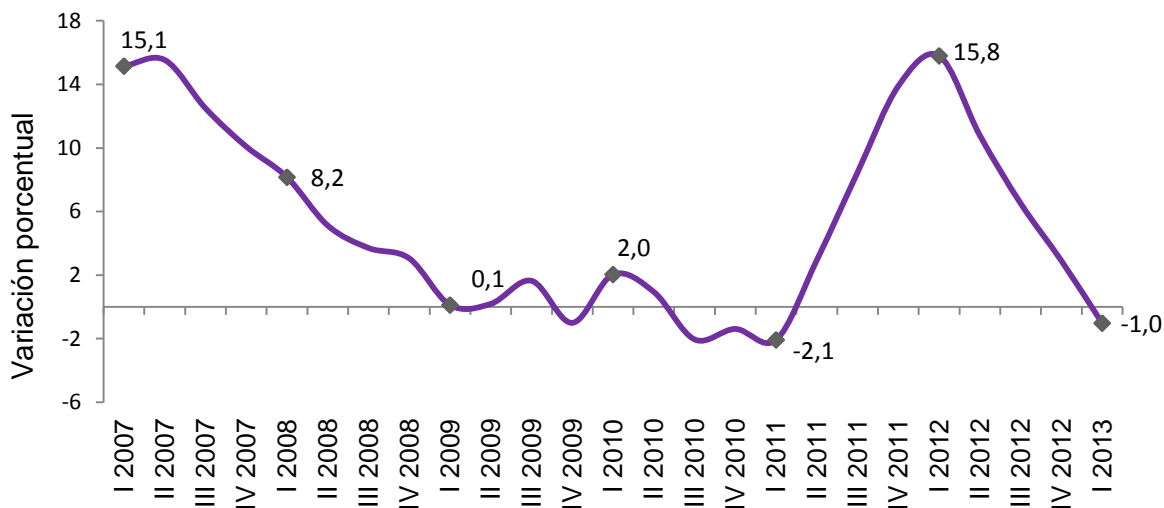
En el primer trimestre de 2013, los ingresos nominales de las agencias de viajes disminuyeron 6,5%, con relación al mismo período de 2012. En los últimos doce meses hasta el trimestre de referencia, los ingresos de las agencias disminuyeron 1,0% con relación al año precedente.

**Gráfico 2**  
Variación anual de los ingresos nominales  
2006 – 2013 (I trimestre)



Fuente: DANE - MTA

**Gráfico 3**  
Variación acumulada doce meses de los ingresos nominales  
2007 – 2013 (I trimestre)

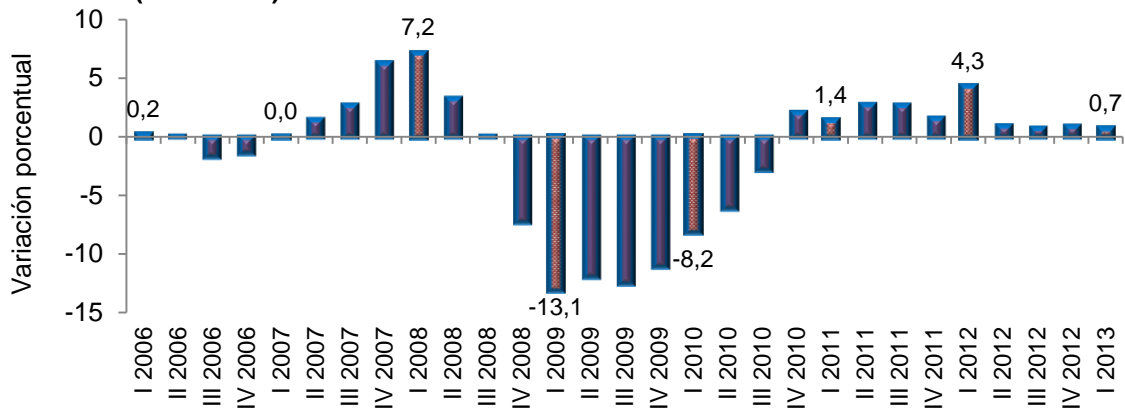


Fuente: DANE - MTA

### 3. Personal Ocupado

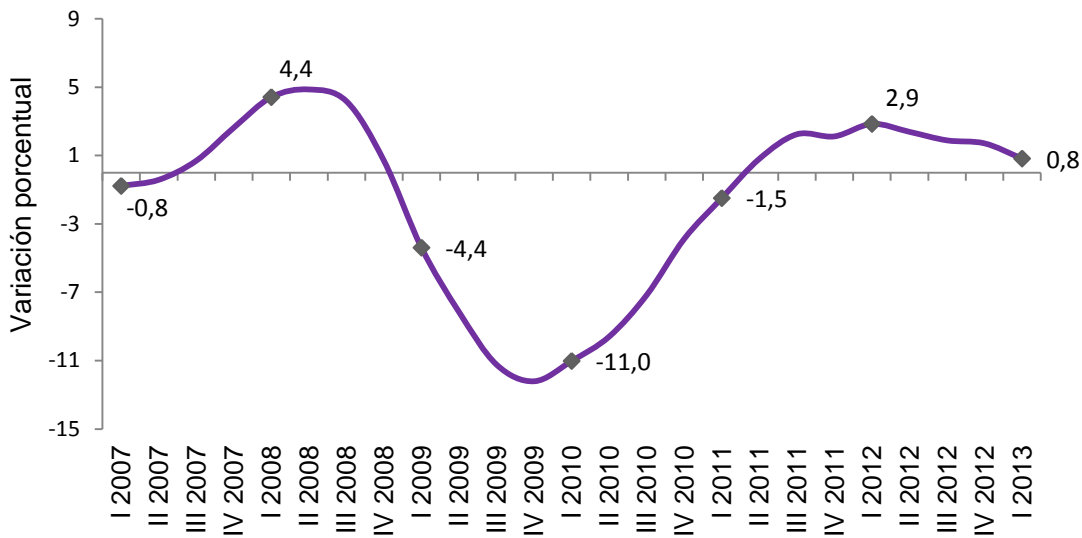
En el primer trimestre de 2013, el personal ocupado promedio en las agencias de viajes aumentó 0,7% con relación al mismo trimestre de 2012. En los últimos doce meses hasta el primer trimestre del año 2013, el personal ocupado aumentó 0,8% con relación al año precedente.

**Gráfico 4**  
Variación anual del personal ocupado  
2006 – 2013 (I trimestre)



Fuente: DANE - MTA

**Gráfico 5**  
Variación acumulada doce meses del personal ocupado  
2007– 2013 (I trimestre)



Fuente: DANE - MTA



## **FICHA METODOLÓGICA**

### **a. Marco de la muestra**

Encuesta Anual de Servicios (EAS) 2004.

### **b. Unidad estadística**

Es la empresa que de manera exclusiva o predominante se dedica a la prestación de servicios de interés, dentro del territorio nacional y respecto de la cual exista o pueda recopilarse información.

### **c. Cobertura geográfica**

Se entregan resultados para el total nacional.

### **d. Universo de estudio**

Son las unidades económicas formalmente establecidas (con NIT y registro mercantil) ubicadas en el territorio nacional y dedicadas a prestar los servicios asesoramiento y planificación en materia de viajes, la organización de viajes, transporte y suministro de tiquetes de viaje.

### **e. Población objetivo**

Coincide con el universo de estudio.

### **f. Clasificación estadística**

Clasificación Industrial Internacional Uniforme -CIIU, Revisión 3.1 A.C., en el grupo 634 actividades de agencias de viajes.

### **g. Tamaño de muestra**

La muestra está dirigida a 200 agencias de viajes, de las cuales 141 son de inclusión forzosa y 59 son de inclusión probabilística.

### **h. Variaciones**

#### **Anual:**

Variación anual =  $((\text{valor del trimestre del año de referencia} - \text{valor del mismo trimestre del año anterior}) / (\text{valor del trimestre del año anterior})) * 100$

#### **Año corrido:**

Variación año corrido =  $((\text{valor de los trimestres transcurridos del año de referencia} - \text{valor de los mismos trimestres transcurridos del año anterior}) / (\text{valor de los trimestres transcurridos del año anterior})) * 100$

#### **Últimos 12 meses:**

Variación doce meses =  $((\text{valor de los 4 últimos trimestres transcurridos hasta el trimestre de referencia} - \text{valor de los mismos 4 trimestres transcurridos del año anterior}) / (\text{valor de los 4 trimestres transcurridos del año anterior})) * 100$