

ENCUESTA DE EMPLEO DIRECTO SECTOR PALMERO 2016

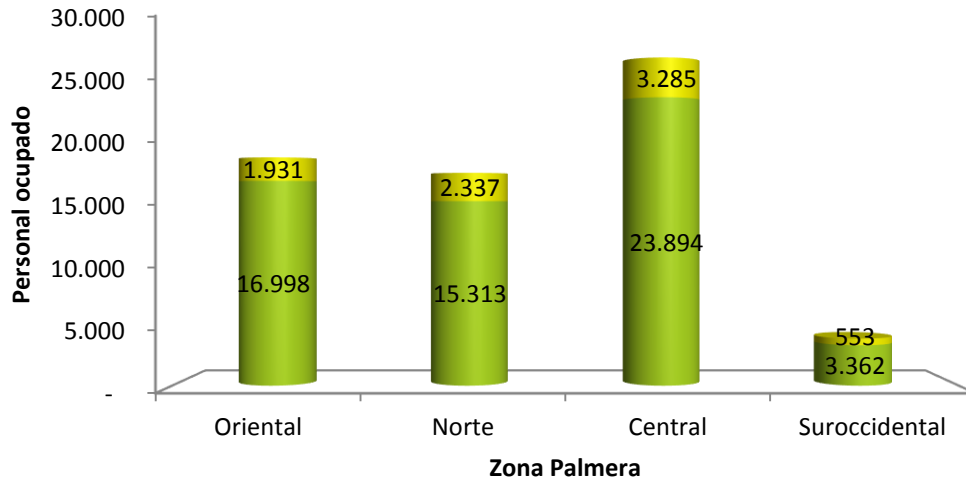
ESTADÍSTICAS AGROPECUARIAS

Bogotá D.C., Colombia

Mayo 31, 2018

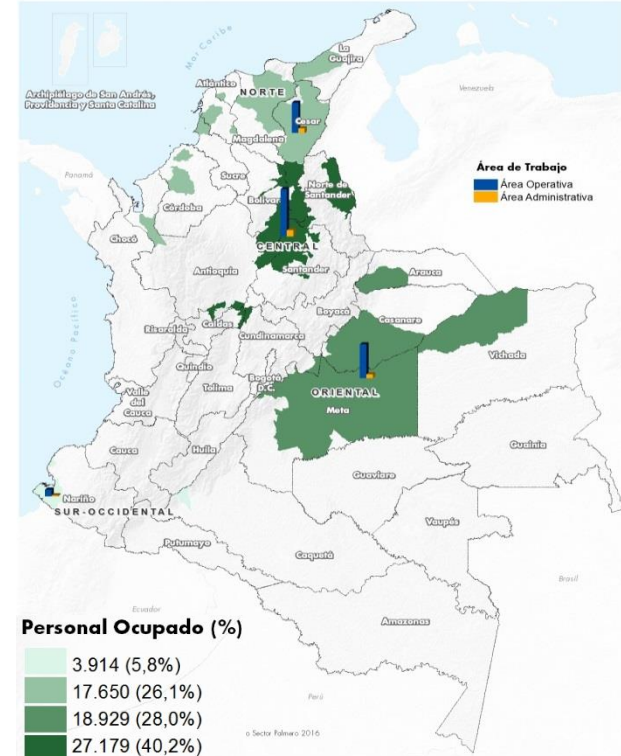
Encuesta de Empleo Directo Sector Palmero 2016

Personal total ocupado por área de trabajo según zona palmera 2016



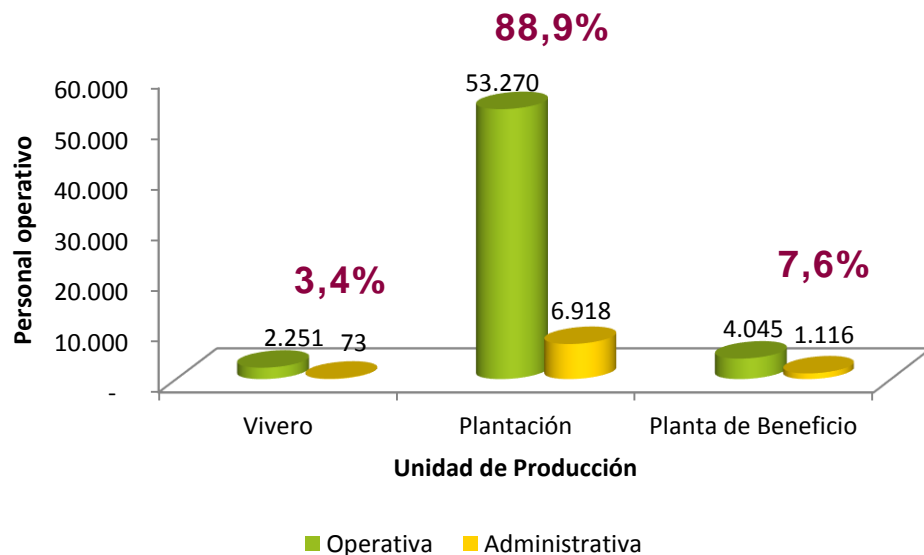
■ Operativa **88,0%**
■ Administrativa **12,0%**

Encuesta de Empleo Directo Sector Palmero
Personal total ocupado por área de trabajo



Encuesta de Empleo Directo Sector Palmero 2016

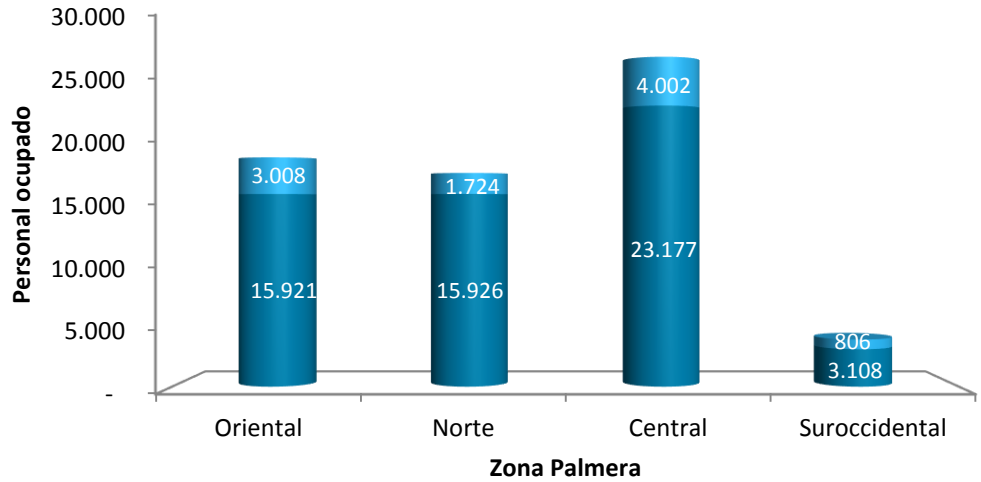
Personal total ocupado por área de trabajo según unidad de producción 2016



Unidad de Producción	Total	Área de Trabajo	
		Operativa	Administrativa
Total Nacional	67.672	59.566	8.106
Vivero	2.324	2.251	73
Plantación	60.188	53.270	6.918
Pequeña	23.454	20.389	3.065
Mediana	11.873	10.426	1.447
Grande	24.861	22.455	2.406
Planta de Beneficio	5.161	4.045	1.116

Encuesta de Empleo Directo Sector Palmero 2016

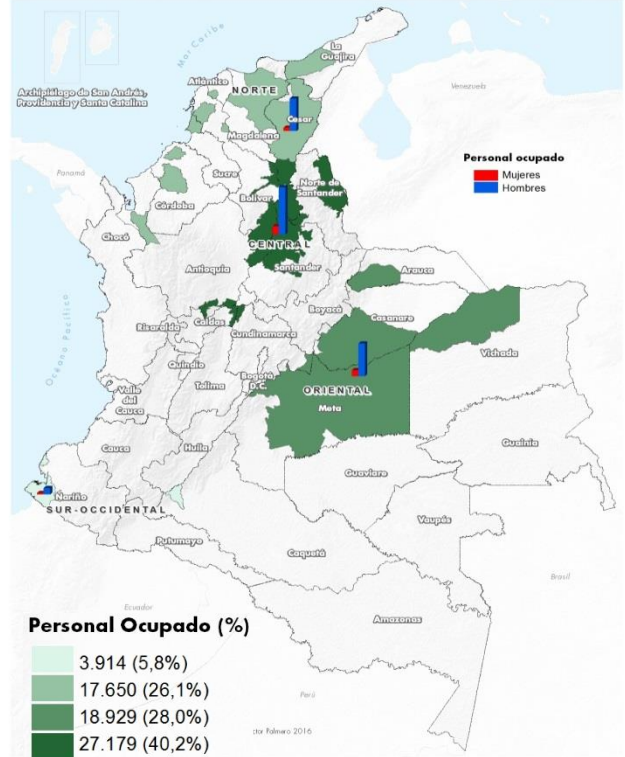
Personal total ocupado por sexo según zona palmera 2016



■ Hombres ■ Mujeres
85,9% **14,1%**

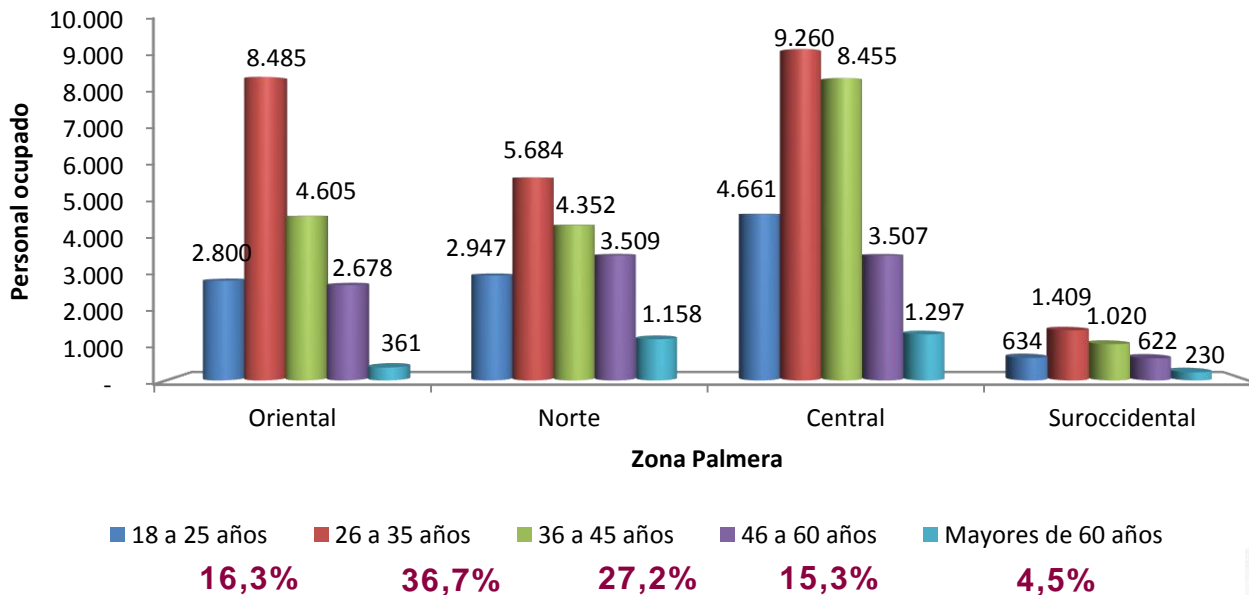
Fuente: DANE-FEDEPALMA

Encuesta de Empleo Directo Sector Palmero
 Personal total ocupado por sexo



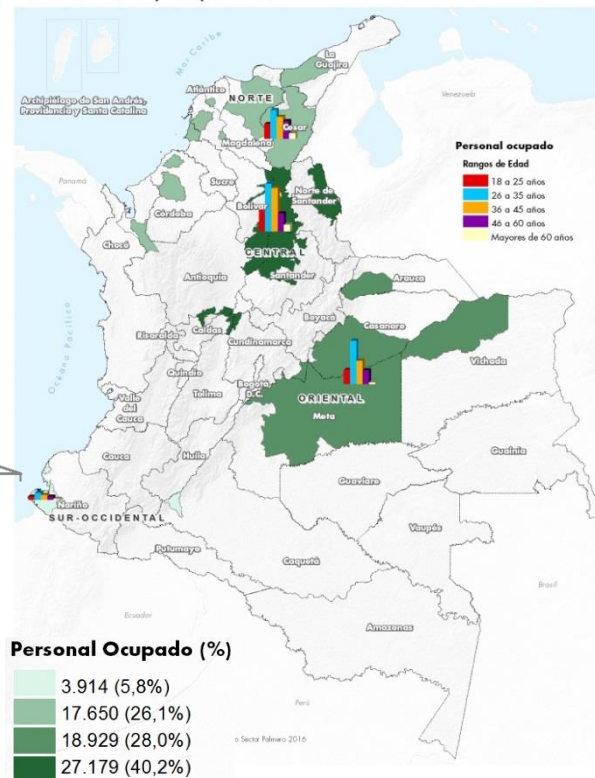
Encuesta de Empleo Directo Sector Palmero 2016

Personal total ocupado por edad según zona palmera 2016



Fuente: DANE-FEDEPALMA

Encuesta de Empleo Directo Sector Palmero
Personal total ocupado por edad



Encuesta de Empleo Directo Sector Palmero 2016

Personal total ocupado por nivel educativo según zona palmera 2016

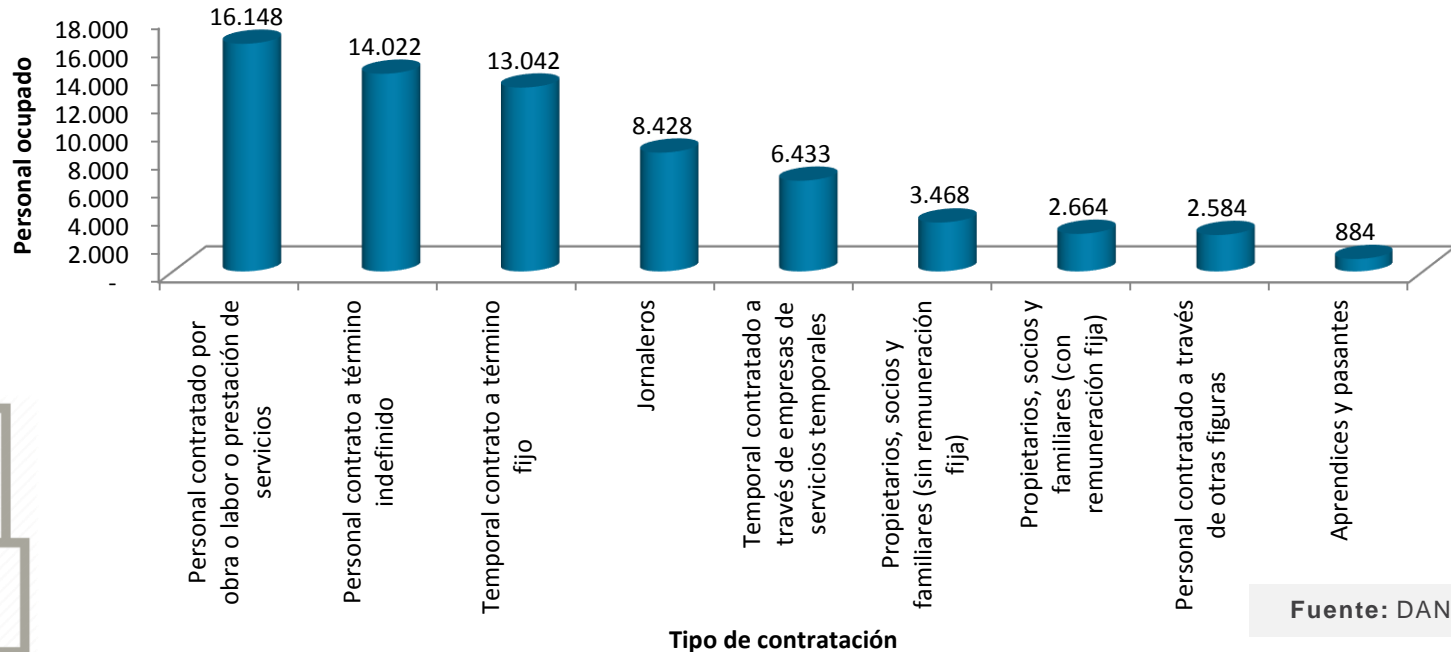
Zona Palmera	Total	Nivel educativo							
		Ninguno	Educación básica primaria (1° - 5°)	Educación básica secundaria (6° - 9°)	Educación media (10° - 11°)	Educación técnica profesional y tecnológica	Universitario (profesional)	Especialización, maestría o equivalente	No sabe, no informa
Total Nacional	67.672	3.725	24.617	8.763	12.691	5.490	2.927	694	8.764
Oriental	18.929	1.198	6.441	2.264	2.528	1.422	734	91	4.249
Norte	17.650	1.234	6.814	2.606	3.375	1.623	799	118	1.082
Central	27.179	907	9.395	3.217	6.393	2.145	1.292	434	3.396
Suroccidental	3.914	386	1.967	676	396	300	102	52	36



Fuente: DANE-FEDEPALMA

Encuesta de Empleo Directo Sector Palmero 2016

Personal total ocupado por tipo de contratación laboral según zona palmera 2016



Fuente: DANE-FEDEPALMA



Encuesta de Empleo Directo Sector Palmero 2016

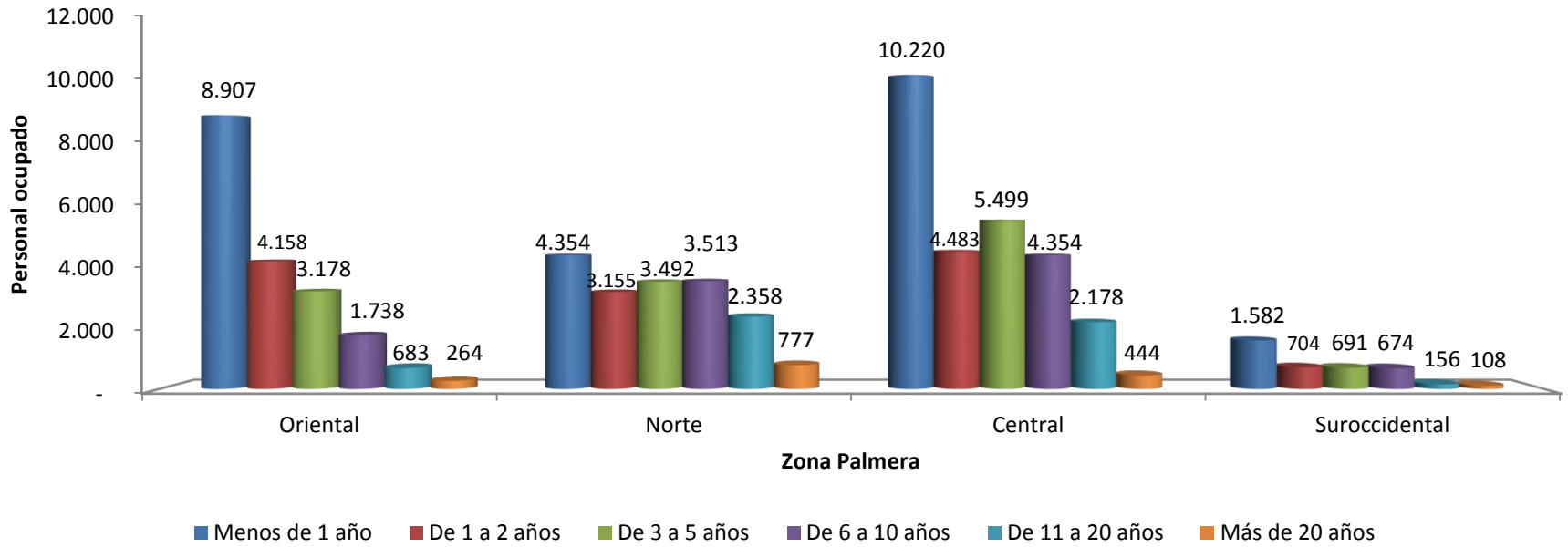
Promedio de pagos mensuales realizados al personal por tipo de contratación según zona palmera 2016

Zona Palmera	Tipo de Contratación															
	Término indefinido				Temporal contrato a término fijo				Temporal contratado a través de empresas de servicios temporales				Obra o labor o prestación de servicios			
	Valor (pesos)	Cve (%)	Lím Inferior	Lím Superior	Valor (pesos)	Cve (%)	Lím Inferior	Lím Superior	Valor (pesos)	Cve (%)	Lím Inferior	Lím Superior	Valor (pesos)	Cve (%)	Lím Inferior	Lím Superior
Total Nacional	1.163.060	2,4	1.108.330	1.217.791	915.444	2,1	878.237	952.651	855.844	4,0	788.072	923.616	952.950	3,3	891.791	1.014.109
Oriental	1.213.723	4,2	1.113.264	1.314.182	932.866	4,7	846.821	1.018.911	756.314	2,3	722.922	789.707	970.512	2,8	916.420	1.024.604
Norte	1.019.809	2,8	964.420	1.075.198	935.770	3,3	875.054	996.486	810.424	4,2	743.528	877.320	858.175	3,0	808.511	907.840
Central	1.220.250	4,4	1.115.434	1.325.066	875.805	2,1	840.179	911.431	1.092.623	1,5	1.060.430	1.124.816	970.211	4,7	880.786	1.059.637
Suroccidental	1.197.724	1,4	1.165.006	1.230.442	890.458	3,6	828.127	952.789	764.307	0	764.307	764.307	985.684	3,1	925.117	1.046.251

Nota: los valores reportados en este cuadro no incluyen prestaciones sociales, ni comisiones asociadas a empresas temporales.

Fuente: DANE-FEDEPALMA

Personal total ocupado por tiempo de antigüedad laboral según zona palmera 2016

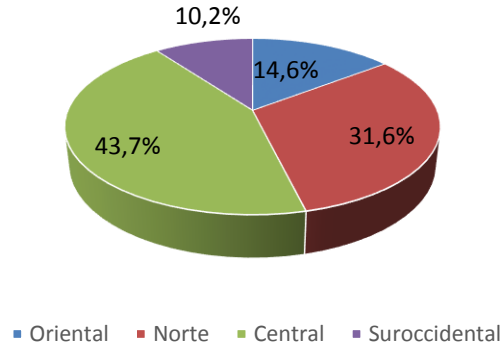


Fuente: DANE-FEDEPALMA

Encuesta de Empleo Directo Sector Palmero 2016

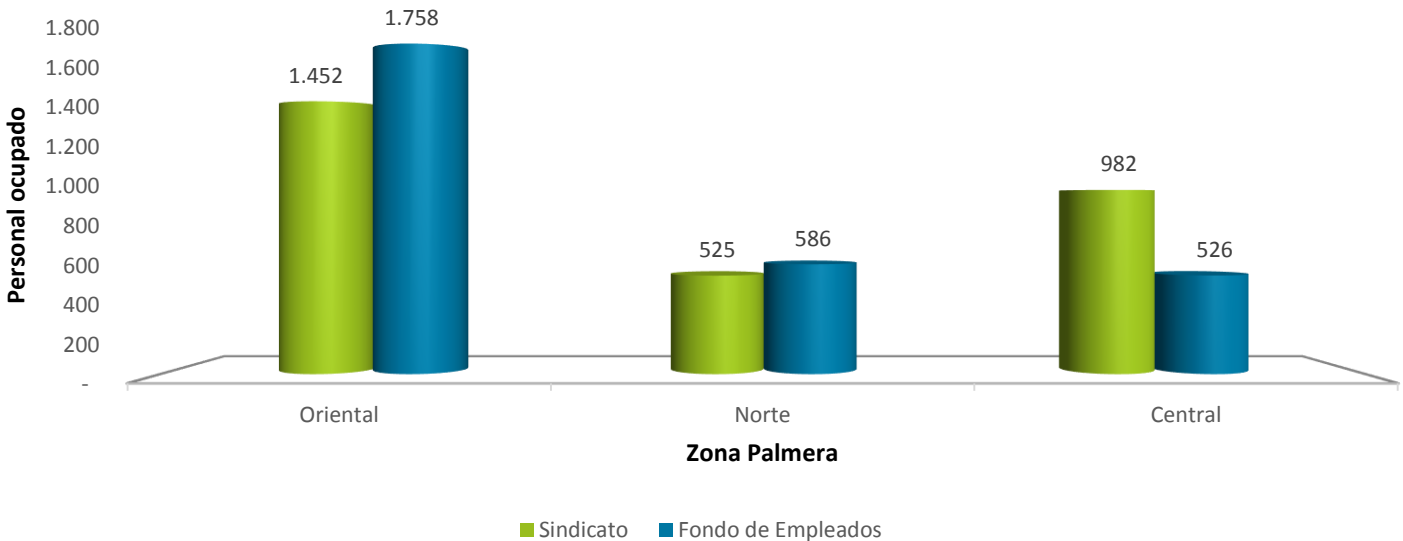
Personal ocupado en condición de discapacidad por área de trabajo según zona palmera 2016

Zona Palmera	Total					Área de Trabajo									
	Personal Ocupado	Participación (%)	Cve (%)	Lím Inferior	Lím Superior	Operativa					Administrativa				
						Personal Ocupado	Participación (%)	Cve (%)	Lím Inferior	Lím Superior	Personal Ocupado	Participación (%)	Cve (%)	Lím Inferior	Lím Superior
Total Nacional	168	100,0	40,7	34	302	154	100,0	43,6	25	286	14	100,0	87,0	2	38
Oriental	25	14,6	36,2	14	42	25	16,0	36,2	14	42	0	0	0	0	0
Norte	53	31,6	52,7	8	108	53	34,4	52,7	8	108	0	0	0	0	0
Central	73	43,7	82,1	3	192	60	38,6	99,2	1	175	14	100,0	87,0	2	38
Suroccidental	17	10,2	78,5	2	43	17	11,1	78,5	2	43	0	0	0	0	0



Fuente: DANE-FEDEPALMA

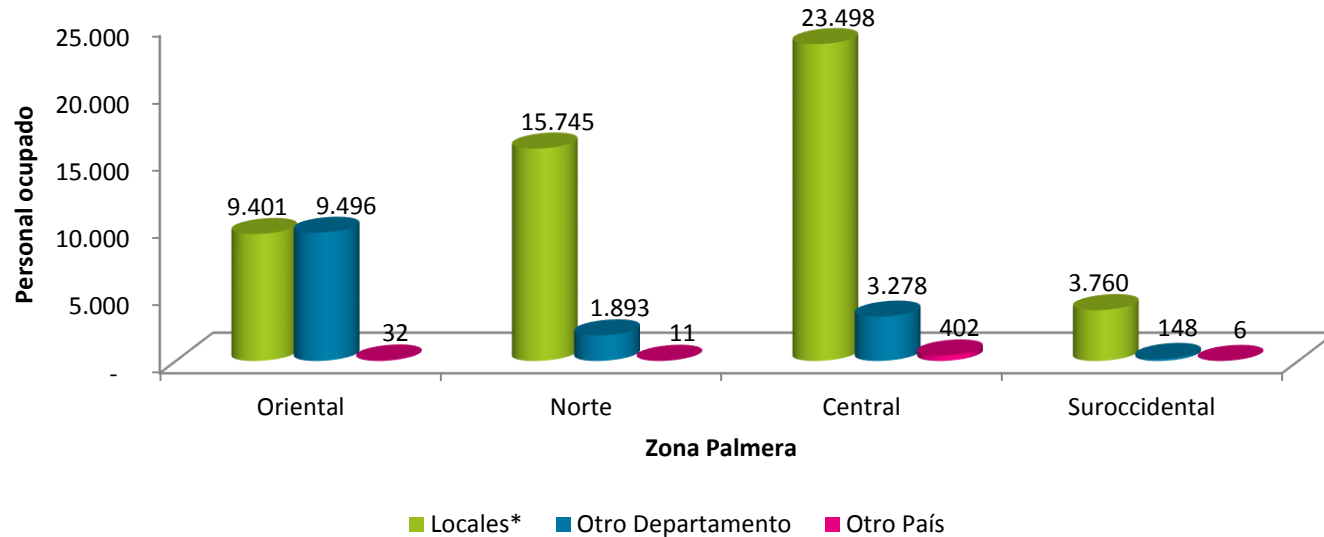
Personal ocupado vinculado a sindicatos o fondo empleados según zona palmera 2016



Fuente: DANE-FEDEPALMA

Encuesta de Empleo Directo Sector Palmero 2016

Personal ocupado proveniente de otro departamento o país según zona palmera 2016



*Se refiere a las personas ocupadas que residen en el mismo departamento donde se ubica la unidad de producción donde desarrollan sus labores.

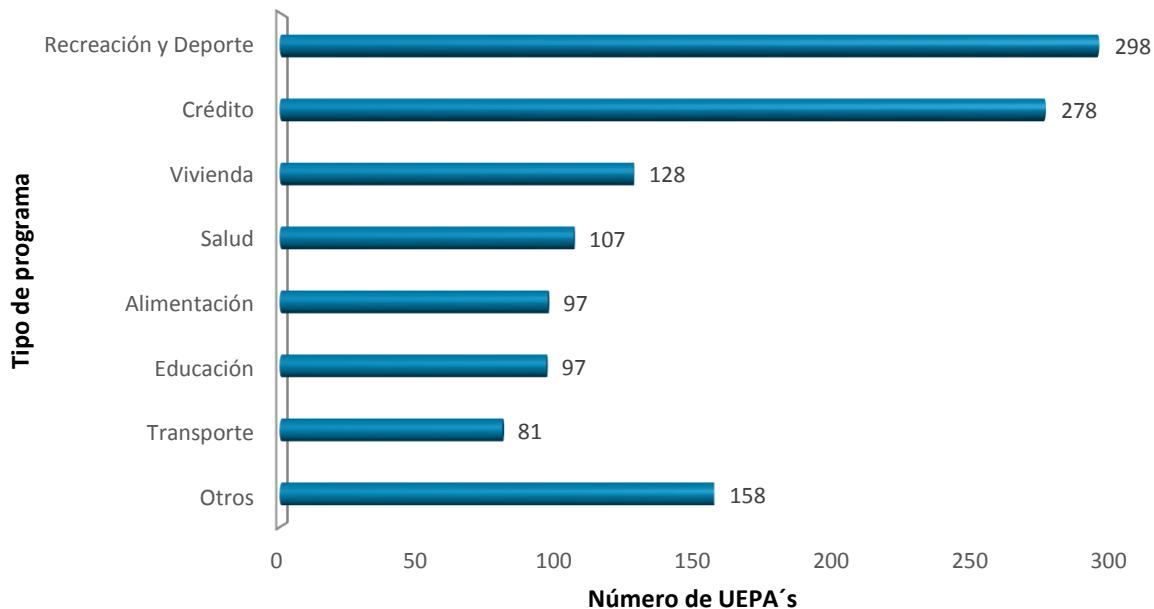
Fuente: DANE-FEDEPALMA

Bienestar y Responsabilidad Social Empresarial 2016



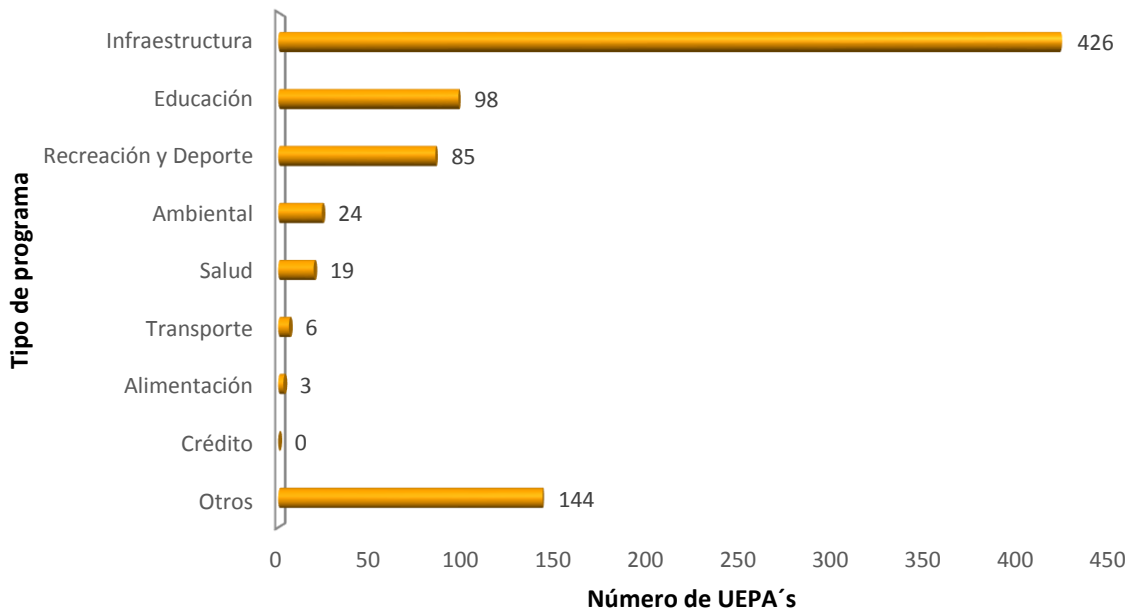
GOBIERNO DE COLOMBIA

Cantidad de unidades económicas de palma de aceite que cuentan con algún programa de bienestar 2016



Fuente: DANE-FEDEPALMA

Cantidad de unidades económicas de palma de aceite que cuentan con algún programa social 2016



Fuente: DANE-FEDEPALMA



GOBIERNO DE COLOMBIA



DANE INFORMACIÓN
ESTRATÉGICA



fedepalma



@DANEColombia



@DANE_Colombia



/DANEColombia



/DANEColombia