

ENCUESTA NACIONAL DE ARROZ MECANIZADO (ENAM)

ESTADÍSTICAS AGROPECUARIAS I SEMESTRE 2018

Bogotá D.C, Colombia

Agosto 09, 2018

www.dane.gov.co

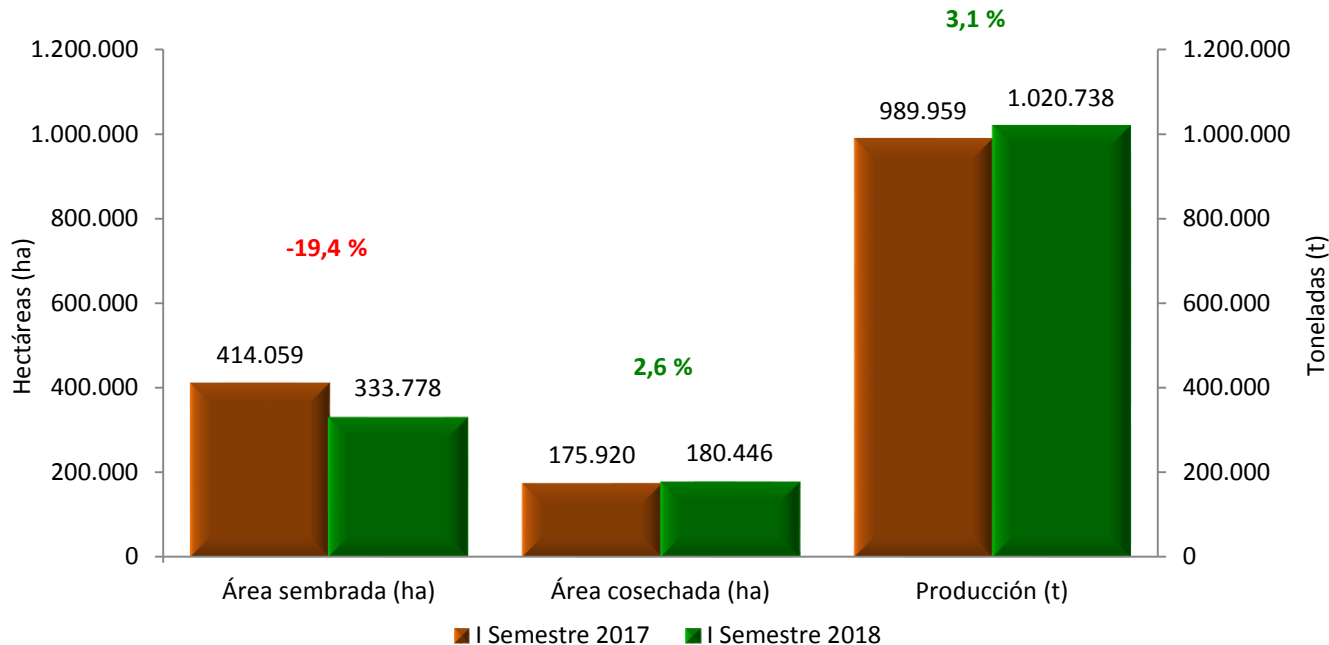


RESULTADOS | SEMESTRE 2018, ENAM



GOBIERNO DE COLOMBIA

Área sembrada en hectáreas (ha), cosechada (ha), producción (t) de arroz mecanizado I semestre (2017-2018)



Fuente: DANE – FEDEARROZ, ENAM I Sem. 2018.

Área sembrada (ha), cosechada (ha), producción (t) y rendimiento (t/ha) de arroz mecanizado por departamentos arroceros I Semestre 2017-2018

Departamento	Área sembrada			Área cosechada ³			Producción ²			Rendimiento		
	2017- I	2018- I	Variación (%)	2017- I	2018- I	Variación (%)	2017- I	2018- I	Variación (%)	2017- I	2018- I	Variación (%)
	Área (ha)	Área (ha)	(%)	Área (ha)	Área (ha)	(%)	Tonelada (t)	Tonelada (t)	(%)	t/ha	t/ha	(%)
Total Nacional	414.059	333.778	-19,4	175.920	180.446	2,6	989.959	1.020.738	3,1	5,6	5,7	0,5
Meta	68.052	52.063	-23,5	14.018	14.705	4,9	74.395	71.252	-4,2	5,3	4,8	-8,7
Casanare	161.882	129.562	-20,0	18.331	16.326	-10,9	107.814	93.031	-13,7	5,9	5,7	-3,1
Tolima	53.099	55.251	4,1	52.032	54.421	4,6	366.957	391.267	6,6	7,1	7,2	1,9
Huila	17.190	16.219	-5,6	19.759	16.403	-17,0	138.878	117.562	-15,3	7,0	7,2	2,0
Resto Departamentos ¹	113.836	80.683	-29,1	71.781	78.592	9,5	301.915	347.626	15,1	4,2	4,4	5,2

¹ Resto Departamentos: Antioquia, Arauca, Atlántico, Bolívar, Caquetá, Cauca, Cesar, Chocó, Córdoba, Cundinamarca, La Guajira, Guaviare, Magdalena, Nariño, Norte de Santander, Santander, Sucre, Vichada y Valle del Cauca

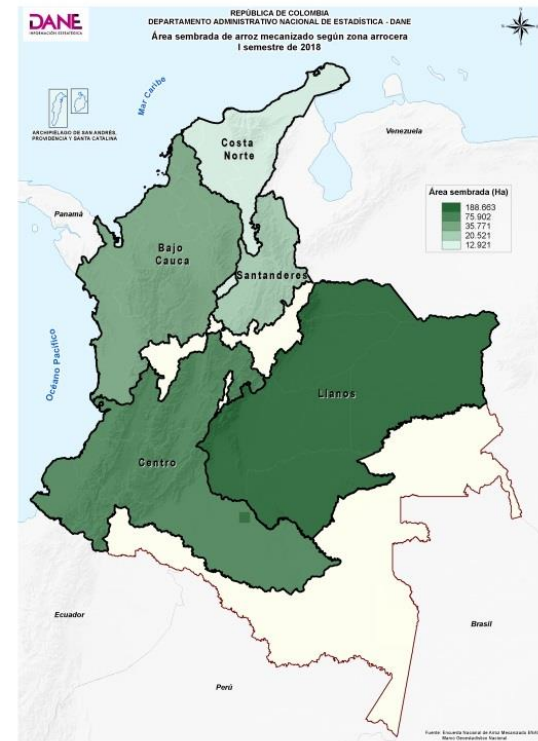
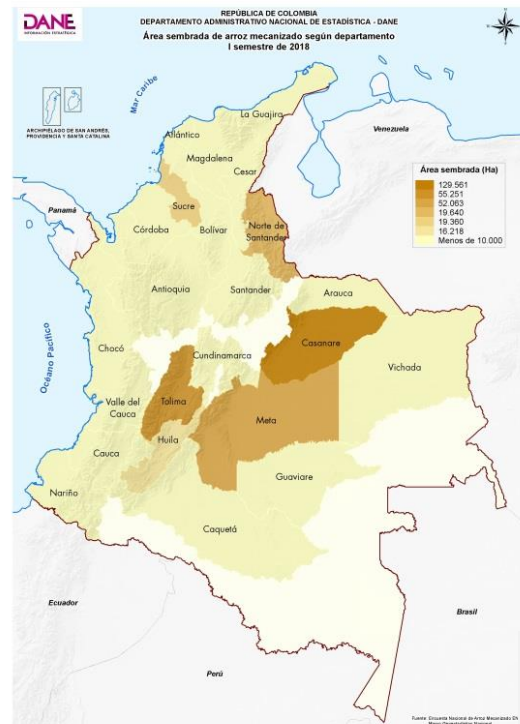
² Producción total de arroz paddy verde

* Corresponde al área sembrada del semestre anterior

Departamentos y zonas arroceras de Colombia I Semestre 2018

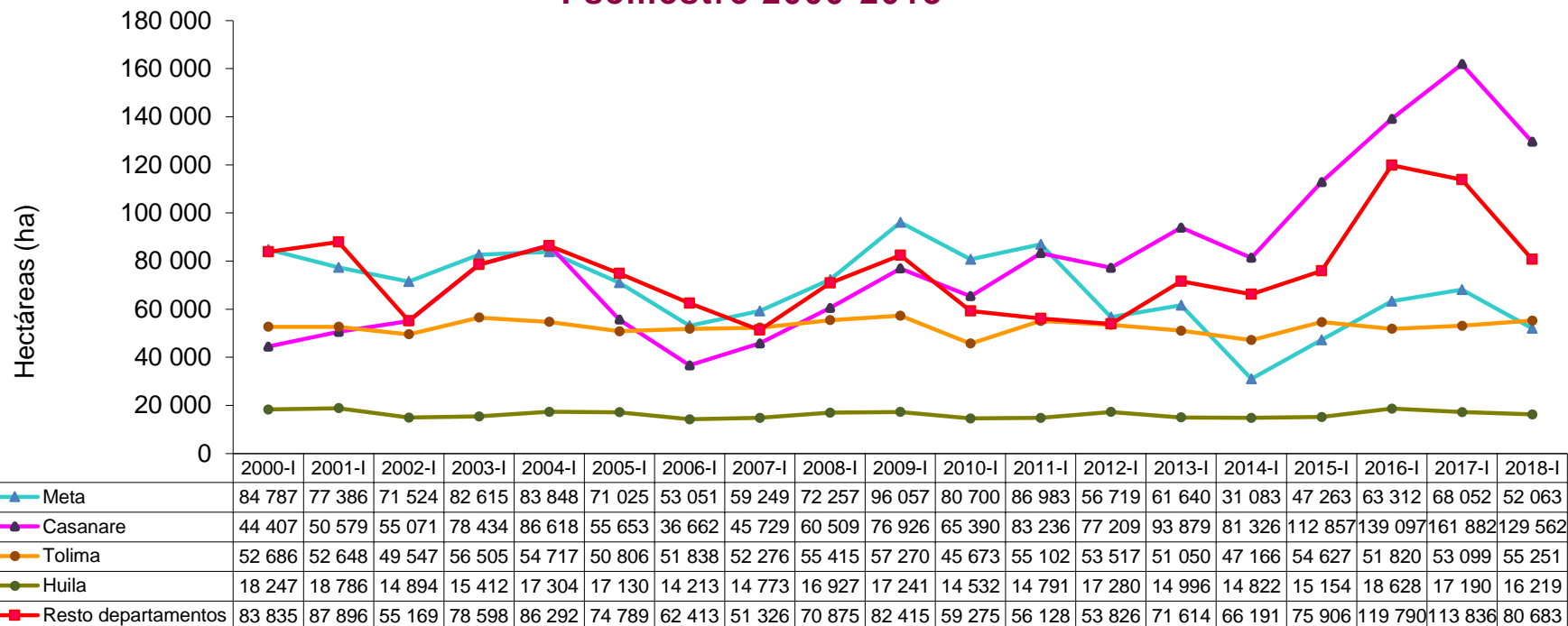
Áreas sembradas (mapa departamento)

Áreas sembradas (mapa zonas)



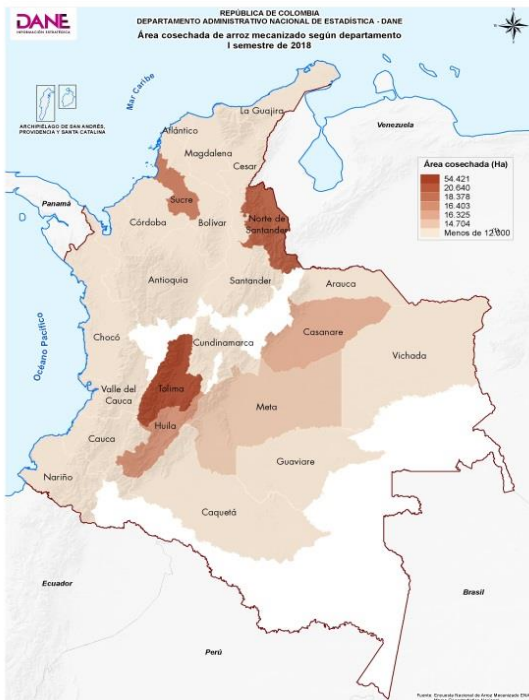
Fuente: DANE – FEDEARROZ, ENAM I Semestre. 2018.

Serie área sembrada (ha) de arroz mecanizado por departamentos arroceros I semestre 2000-2018

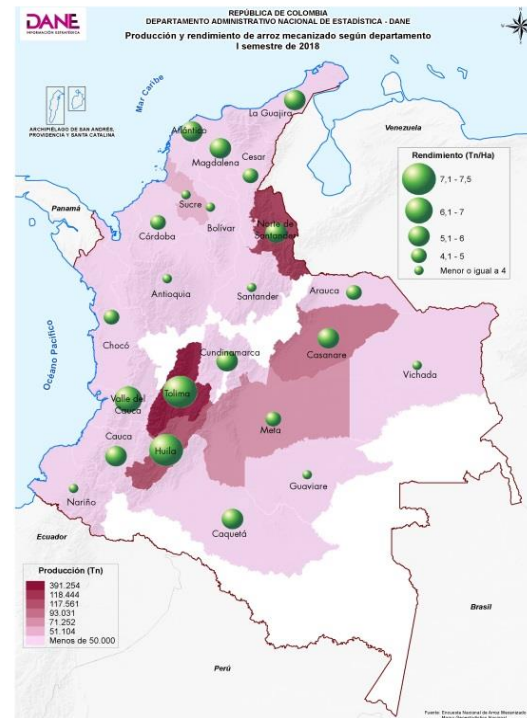


Departamentos y zonas arroceras de Colombia I Semestre 2018

Áreas Cosechadas (mapa)

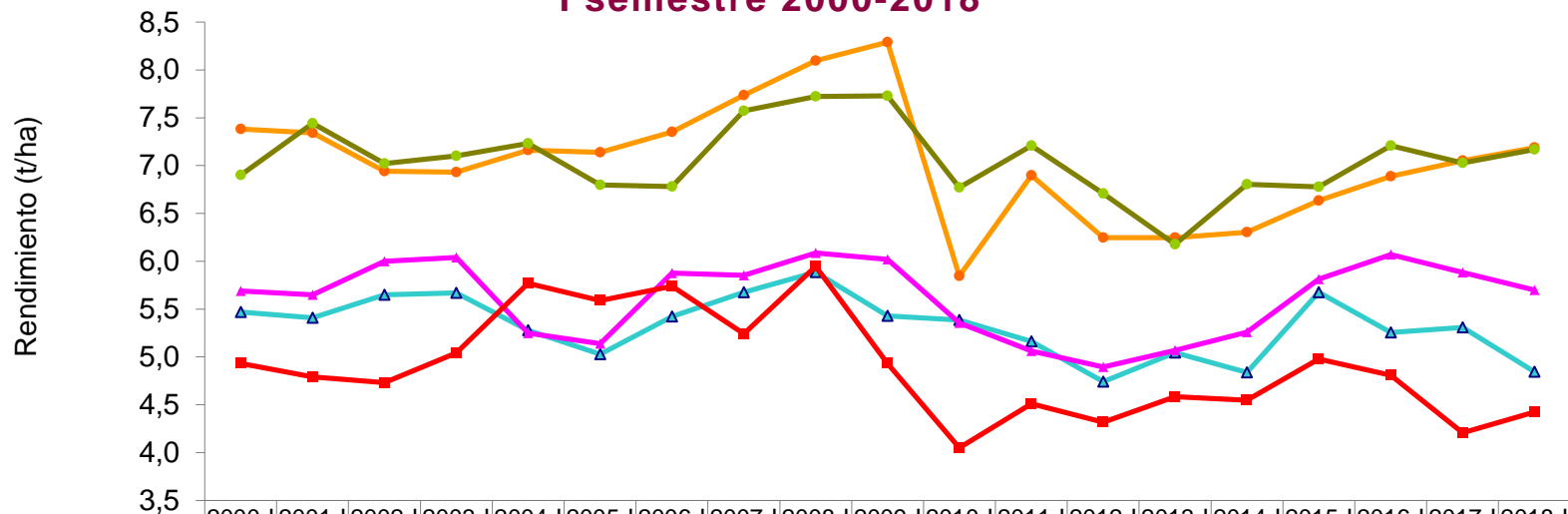


Producción y Rendimiento (mapa)



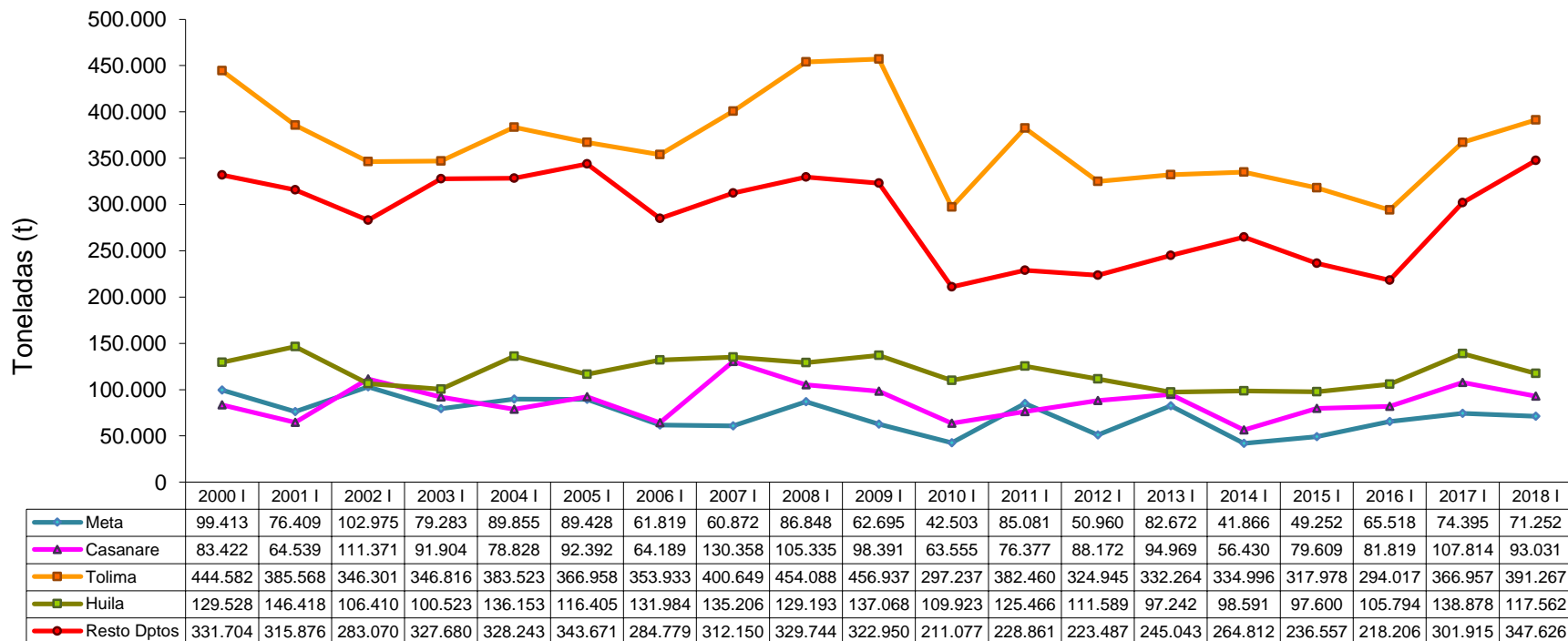
Fuente: DANE –
FEDEARROZ, ENAM I
Semestre. 2018.

Serie rendimiento (t/ha) de arroz mecanizado por departamentos arroceros I semestre 2000-2018

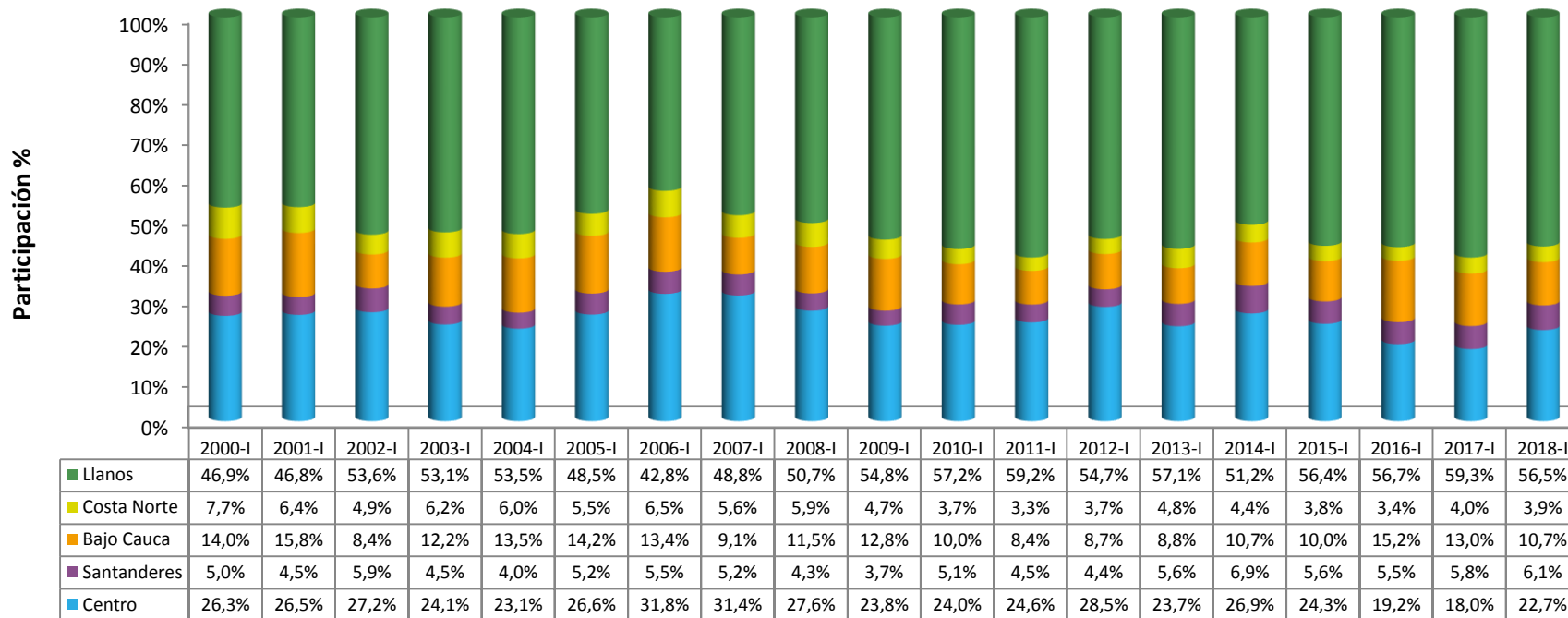


	2000-I	2001-I	2002-I	2003-I	2004-I	2005-I	2006-I	2007-I	2008-I	2009-I	2010-I	2011-I	2012-I	2013-I	2014-I	2015-I	2016-I	2017-I	2018-I
▲ Meta	5,5	5,4	5,7	5,7	5,3	5,0	5,4	5,7	5,9	5,4	5,4	5,2	4,7	5,0	4,8	5,7	5,3	5,3	4,8
◆ Casanare	5,7	5,7	6,0	6,0	5,3	5,1	5,9	5,9	6,1	6,0	5,4	5,1	4,9	5,1	5,3	5,8	6,1	5,9	5,7
● Tolima	7,4	7,3	6,9	6,9	7,2	7,1	7,4	7,7	8,1	8,3	5,8	6,9	6,2	6,2	6,3	6,6	6,9	7,1	7,2
● Huila	6,9	7,4	7,0	7,1	7,2	6,8	6,8	7,6	7,7	7,7	6,8	7,2	6,7	6,2	6,8	6,8	7,2	7,0	7,2
■ Resto departamentos	4,9	4,8	4,7	5,0	5,8	5,6	5,7	5,2	5,9	4,9	4,0	4,5	4,3	4,6	4,5	5,0	4,8	4,2	4,4

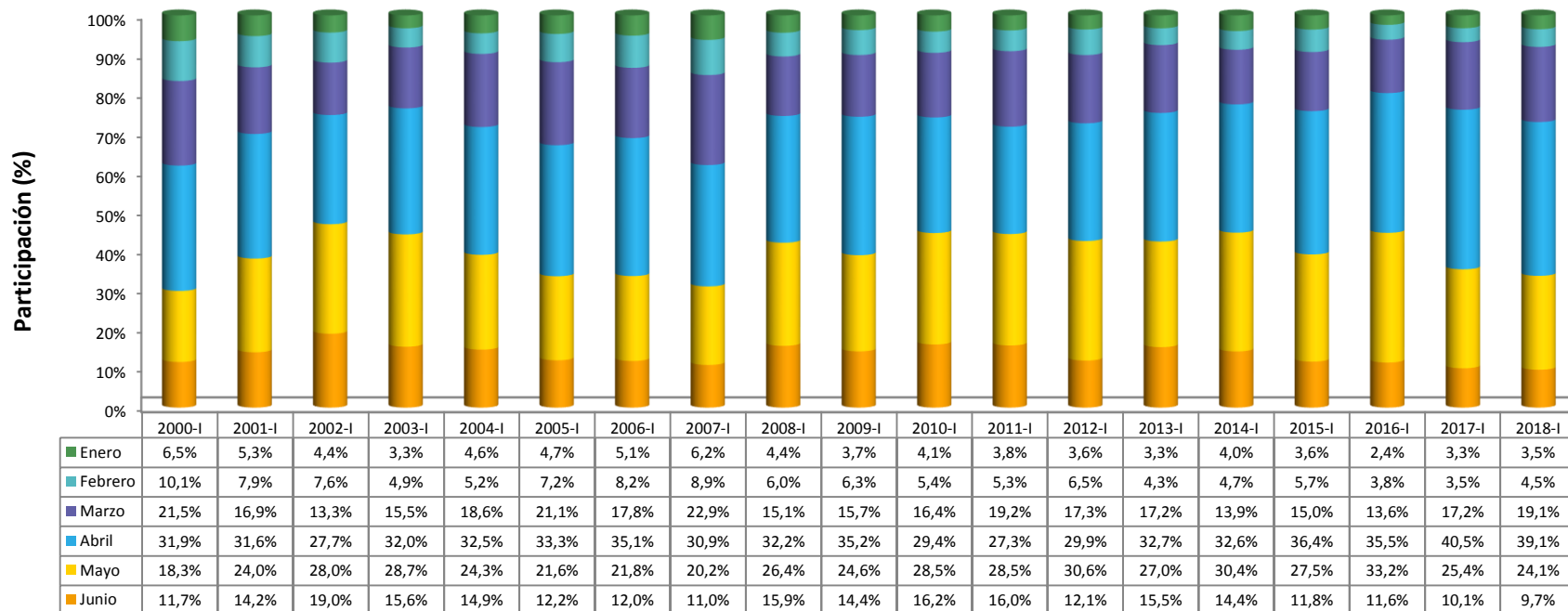
Serie producción (t) de arroz mecanizado por departamentos arroceros I semestre 2000-2018



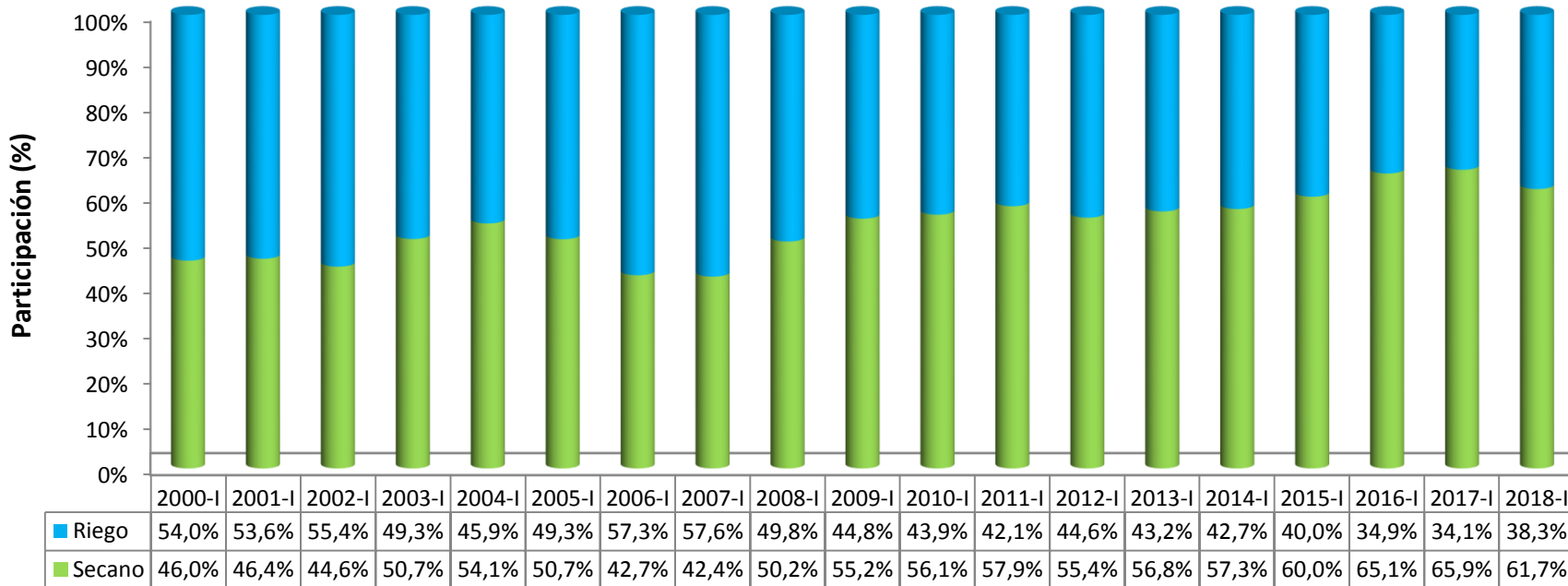
Serie participación (%) de área sembrada según zonas arroceras de Colombia I semestre 2000 – 2018



Serie participación (%) de área sembrada según mes de siembra I semestre 2000 – 2018



Serie participación (%) de área sembrada según sistema de producción I semestre 2000 – 2018



CONSUMO DE ARROZ

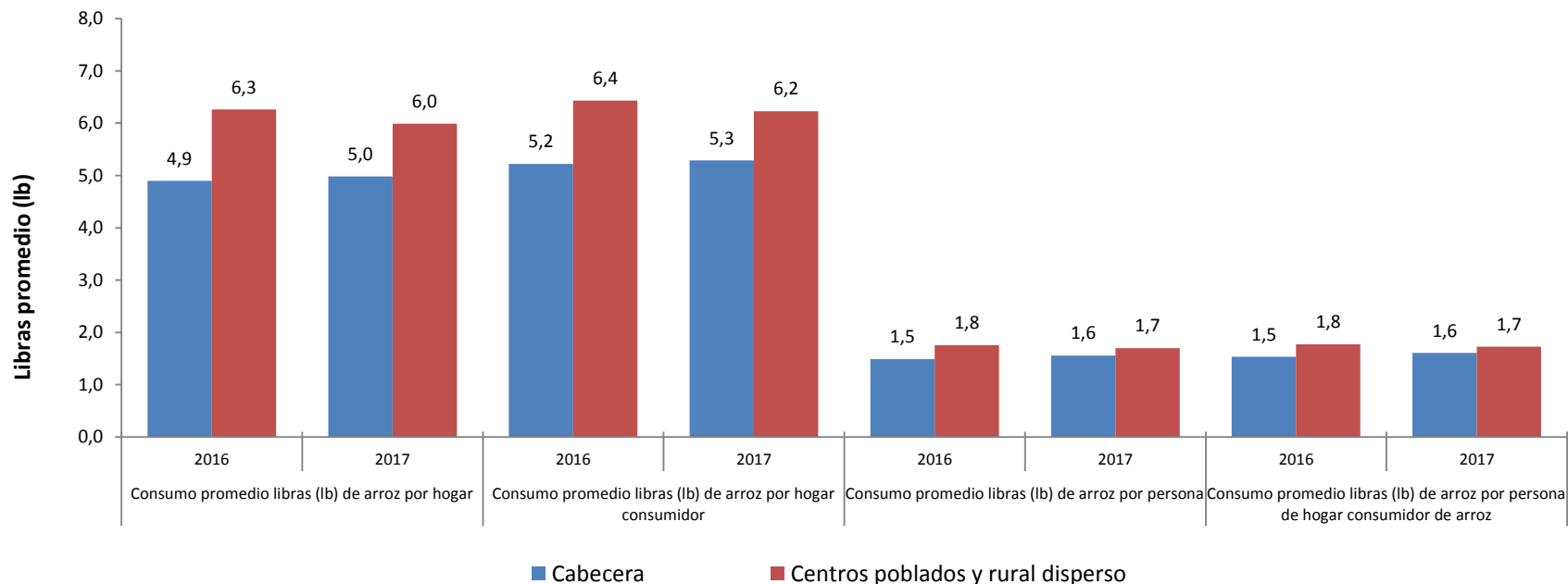
Número de libras de arroz semanal consumido por hogar. Total Nacional Encuesta Calidad de Vida (2017)

Total y área	Libras de arroz consumido por área	Total hogares	Consumo promedio libras de arroz por hogar	Número de hogares que consumen arroz	Consumo promedio de arroz por hogar consumidor
Total nacional	Total	14.968.700	5,2	14.164.600	5,5
	Cabecera	11.870.600	5,0	11.186.200	5,3
	Resto	3.098.100	6,0	2.978.400	6,2

Número de libras de arroz semanal consumido por persona. Total Nacional Encuesta Calidad de Vida (2017)

Total y área	Libras de arroz consumido en la región	Total personas	Consumo promedio libras de arroz por persona	Número de personas que pertenecen a un hogar que consumen arroz	Consumo promedio libras de arroz por persona de hogar consumidor de arroz
Total	77.684.312	48.883.500	1,6	47.552.700	1,6
Total nacional					
Cabecera	59.136.402	37.973.900	1,6	36.807.700	1,6
Resto	18.547.910	10.909.600	1,7	10.745.000	1,7

Libras promedio de arroz semanal, consumido por hogar y persona. Regiones Encuesta de calidad de vida 2016 – 2017





GOBIERNO DE COLOMBIA



DANE INFORMACIÓN
ESTRATÉGICA



FEDEARROZ
FEDERACIÓN NACIONAL DE ARROCEROS



@DANEColombia



@DANE_Colombia



/DANEColombia



/DANEColombia