



ESTADÍSTICAS DE CEMENTO GRIS Enero 2011

Contenido

RESUMEN

Variación anual

Resumen

1. Resultados Generales

2. Despachos nacionales de Cemento Gris

2.1 Según canales de distribución.

2.2 Según departamento destino de los despachos.

2.3 Según tipo de empaque

Ficha metodológica

Anexo estadístico

En enero de 2011, la producción de cemento gris en el país ascendió a 760.747 toneladas, cifra superior en 9,9% a la del mismo mes de 2010. En este mismo mes se despacharon 736.902 toneladas de cemento gris al mercado nacional, lo que significó un incremento de 11,4% frente a enero de 2010.

El incremento en los despachos de cemento fue ocasionado principalmente por el aumento en los despachos al canal comercialización, que aportó 5,7 puntos porcentuales a la variación anual.

Por departamentos, los incrementos más importantes se registraron en Bogotá, Santander y Huila, que en conjunto aportaron 6,3 puntos porcentuales a la variación anual de los despachos.

Teniendo en cuenta el tipo de empaque, la variación anual de los despachos de cemento gris se explica por el incremento de 21,8% en el cemento despachado a granel y de 8,0% en los despachos de cemento empaquetado.

En enero de 2011, 57,0% de las toneladas de cemento gris despachadas se destinaron a Bogotá, Antioquia, Valle, Santander, Cundinamarca y Atlántico.

Variación mensual

En enero de 2011, la producción de cemento gris disminuyó 14,9% con relación al mes anterior. Por su parte, los despachos nacionales de cemento disminuyeron 3,1% al pasar de 760.220 toneladas en diciembre de 2010 a 736.902 toneladas en enero de 2011.

La principal contracción se registró en el cemento despachado a comercialización (-9,8%) que, con una disminución de 49.186 toneladas, aportó -6,5 puntos porcentuales a la variación mensual. El aumento de 14,6% en los despachos a constructores y contratistas contrarrestó parte de este efecto al sumar 1,8 puntos porcentuales a dicha variación.

Las disminuciones de los despachos a Antioquia, Risaralda, Valle y Tolima restaron en conjunto 3,3 puntos porcentuales a la variación mensual.

En enero de 2011, los despachos de cemento empaquetado registraron un descenso de 6,2% con relación a diciembre de 2010. Por el contrario, el cemento despachado a granel presentó un incremento de 6,4%.

Director
Jorge Raúl Bustamante Roldán

Subdirector
Carlos Eduardo Sepúlveda Rico

**Director de Metodología y
Producción Estadística**
Eduardo Efraín Freire Delgado

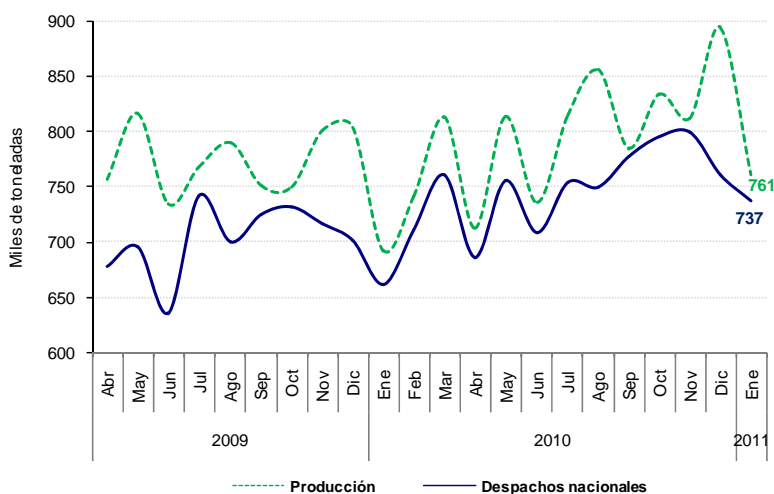
1. RESULTADOS GENERALES

Producción y Despachos nacionales de cemento gris

Variación anual (Enero 2011 / enero 2010)

En enero de 2011, la producción de cemento gris en el país ascendió a 760.747 toneladas, cifra superior en 9,9% a la del mismo mes de 2010. En este mismo mes se despacharon 736.902 toneladas de cemento gris al mercado nacional, lo que significó un incremento de 11,4% frente a enero de 2010 (gráfico 1 y 2, anexo A1).

Gráfico 1
Producción y despachos de cemento gris
Total Nacional
Abril 2009 - enero^P 2011

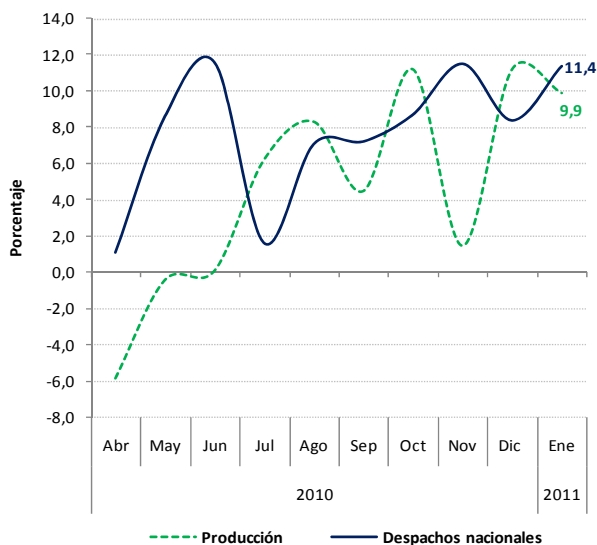


Fuente: Empresas productoras de cemento gris. Cálculos DANE.

Nota: La diferencia entre la producción y los despachos corresponde a exportaciones y, en menor magnitud, a existencias.

^P Cifra provisional

Gráfico 2
Variación anual de la producción y los despachos de cemento gris
Total Nacional
Abril 2010 – enero^P 2011



Fuente: Empresas productoras de cemento gris. Cálculos DANE.

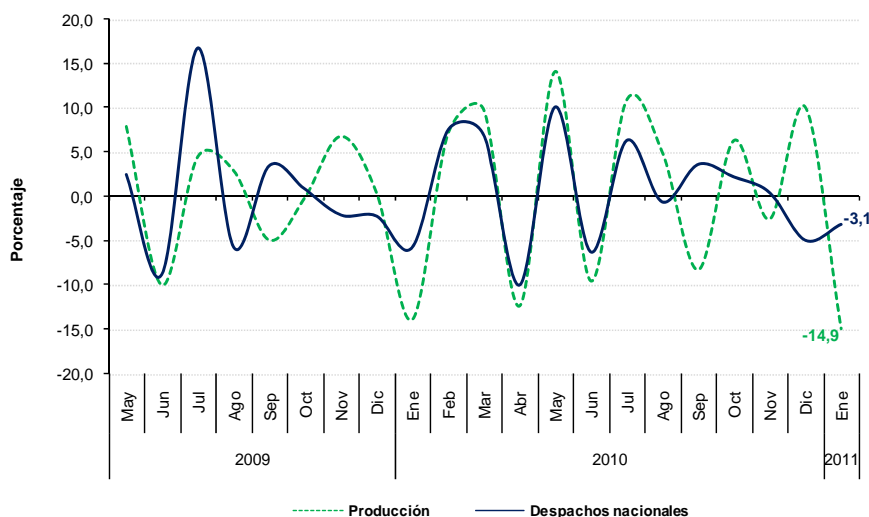
^P Cifra provisional

NOTA: La diferencia en la suma de las variables, obedece al sistema de aproximación en el nivel de dígitos trabajados

Variación mensual (Enero 2011 / diciembre 2010)

En enero de 2011 se produjeron 133.256 toneladas de cemento gris menos que en diciembre de 2010 (-14,9%). Por su parte, los despachos nacionales de cemento disminuyeron 3,1% al pasar de 760.220 toneladas en diciembre de 2010 a 736.902 toneladas en enero de 2011 (gráfico 3 y anexo A1).

Gráfico 3
Variación mensual de la producción y los despachos de cemento gris
Total Nacional
Mayo 2009 – enero P 2011



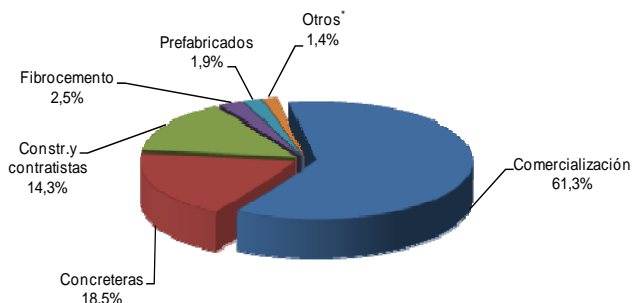
Fuente: Empresas productoras de cemento gris. Cálculos DANE.
P Cifra provisional

2. DESPACHOS NACIONALES DE CEMENTO GRIS

2.1 SEGÚN CANALES DE DISTRIBUCIÓN

En enero de 2011, el 61,3% del total de toneladas de cemento gris se despacharon a comerciantes (451.916 toneladas), 18,5% a concreteras (136.343 toneladas) y 14,3% a constructores y contratistas (105.509 toneladas) (gráfico 4 y diagrama 1).

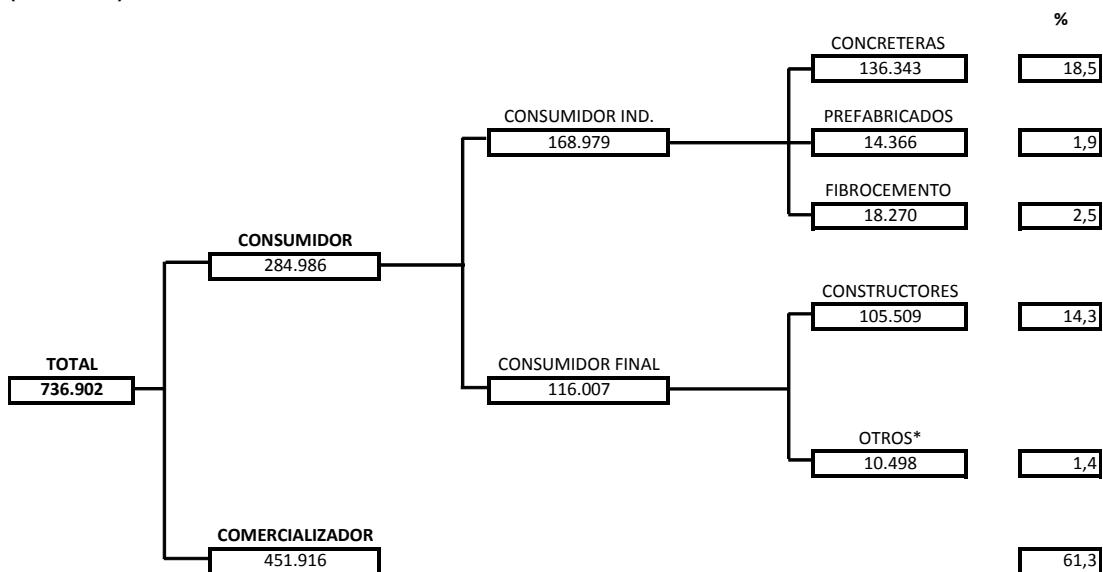
Gráfico 4
Distribución de los despachos de cemento gris según canal de distribución
Total Nacional
Enero P 2011



Fuente: Empresas productoras de cemento gris. Cálculos DANE.
* El canal de distribución "otros" incluye despachos a gobierno, donaciones, consumo interno y ventas a empleados.
P Cifra provisional

NOTA: La diferencia en la suma de las variables, obedece al sistema de aproximación en el nivel de dígitos trabajados

Diagrama 1
Despachos según canal de distribución
Enero P 2011
(Toneladas)

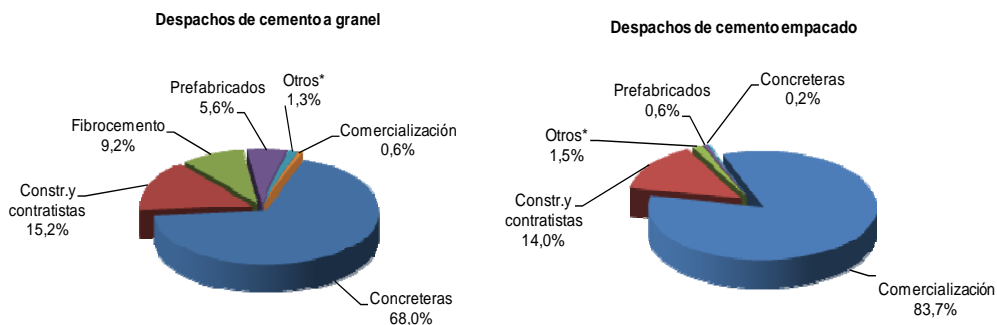


Fuente: Empresas productoras de cemento gris. Cálculos DANE.

* El canal de distribución "otros" incluye despachos a gobierno, donaciones, consumo interno y ventas a empleados.

P Cifra provisional

Gráfico 5
Distribución de los despachos de cemento a granel y empacado según canal de distribución
Total Nacional
Enero P 2011



Fuente: Empresas productoras de cemento gris. Cálculos DANE.

* El canal de distribución "otros" incluye despachos a gobierno, donaciones, consumo interno y ventas a empleados.

P Cifra provisional

En enero de 2011, 68,0% del cemento despachado a granel se destinó a concreteras (135.153 toneladas), 15,2% a constructores y contratistas (30.294 toneladas) y 9,2% a fibrocemento (18.270 toneladas) (gráfico 5, anexo A4).

Por otra parte, 83,7% del cemento empacado se despachó al canal de distribución comercialización (450.677 toneladas), seguido de constructores y contratistas con 14,0% (75.215 toneladas) (gráfico 5, anexo A4).

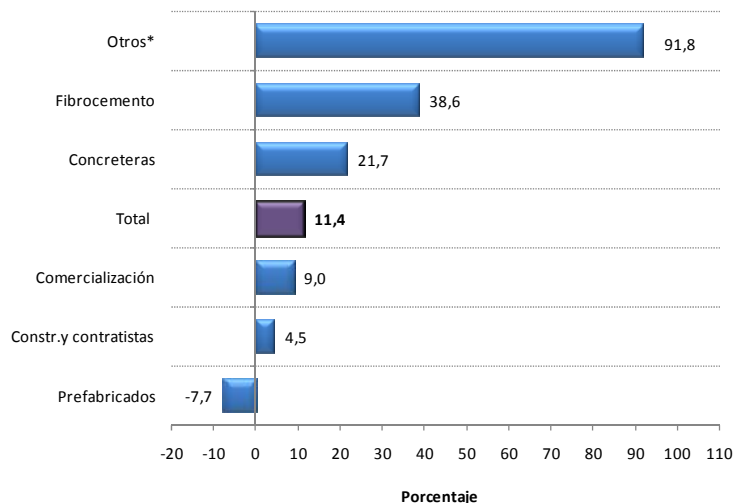
NOTA: La diferencia en la suma de las variables, obedece al sistema de aproximación en el nivel de dígitos trabajados

Variación anual (Enero 2011 / enero 2010)

Los despachos al canal "otros" aumentaron 5.025 toneladas, lo que significó un incremento de 91,8% con relación a enero de 2010. Así mismo, los canales de distribución fibrocemento y concreteras registraron incrementos de 38,6% y 21,7%, respectivamente.

En contraste, los despachos de cemento gris a prefabricados disminuyeron 1.200 toneladas, lo que representó una contracción de 7,7% (gráfico 6 y anexo A3).

Gráfico 6
Variación anual de despachos de cemento gris según canal de distribución
Total Nacional
Enero ^P 2011



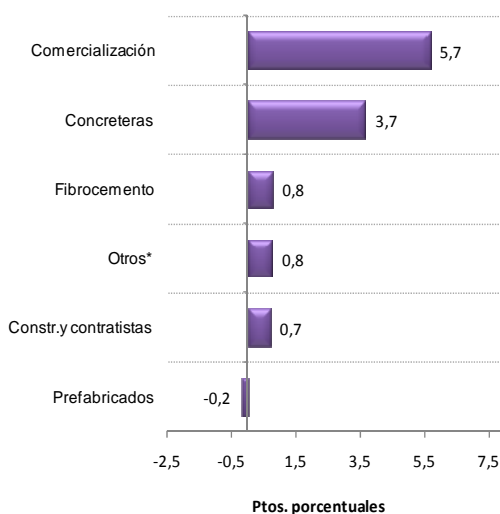
Fuente: Empresas productoras de cemento gris. Cálculos DANE.

* El canal de distribución "otros" incluye despachos a gobierno, donaciones, consumo interno y ventas a empleados.

^P Cifra provisional

El incremento de 11,4% en el cemento gris despachado durante el período de referencia se explica principalmente por los aumentos en los despachos a los canales de comercialización y concreteras, que en conjunto aportaron 9,3 puntos porcentuales a la variación anual (gráfico 7 y anexo A3).

Gráfico 7
Contribución a la variación anual de despachos de cemento gris según canal de distribución
Total Nacional
Enero ^P 2011



Fuente: Empresas productoras de cemento gris. Cálculos DANE.

* El canal de distribución "otros" incluye despachos a gobierno, donaciones, consumo interno y ventas a empleados.

^P Cifra provisional

NOTA: La diferencia en la suma de las variables, obedece al sistema de aproximación en el nivel de dígitos trabajados

El cemento despachado a granel aumentó 21,8%, lo que obedece a los incrementos registrados en cinco de los seis canales de distribución. En términos de contribución, el aumento en los despachos a concreteras aportó 15,6 puntos porcentuales a la variación anual (cuadro 1).

De igual forma, los despachos de cemento empaçado aumentaron 8,0% respecto a enero de 2010, explicado fundamentalmente por el incremento registrado a comercialización (8,8%), que aportó 7,3 puntos porcentuales a esta variación (cuadro 1).

Cuadro 1
Variación y contribución anual
Despachos de cemento por tipo de empaque según canal de distribución
Enero ^P 2011

Canal de distribución	Granel		Empacado		Total	
	Variación Anual (%)	Contribución (puntos porcentuales)	Variación Anual (%)	Contribución (puntos porcentuales)	Variación Anual (%)	Contribución (puntos porcentuales)
Total	21,8	21,8	8,0	8,0	11,4	11,4
Concreteras	23,2	15,6	-49,8	-0,2	21,7	3,7
Comercialización	439,5	0,6	8,8	7,3	9,0	5,7
Constr.y contratistas	15,2	2,4	0,8	0,1	4,5	0,7
Fibrocemento	38,6	3,1	-	-	38,6	0,8
Prefabricados	-5,7	-0,4	-14,3	-0,1	-7,7	-0,2
Otros*	37,7	0,4	119,3	0,9	91,8	0,8

Fuente: Empresas productoras de cemento gris. Cálculos DANE.

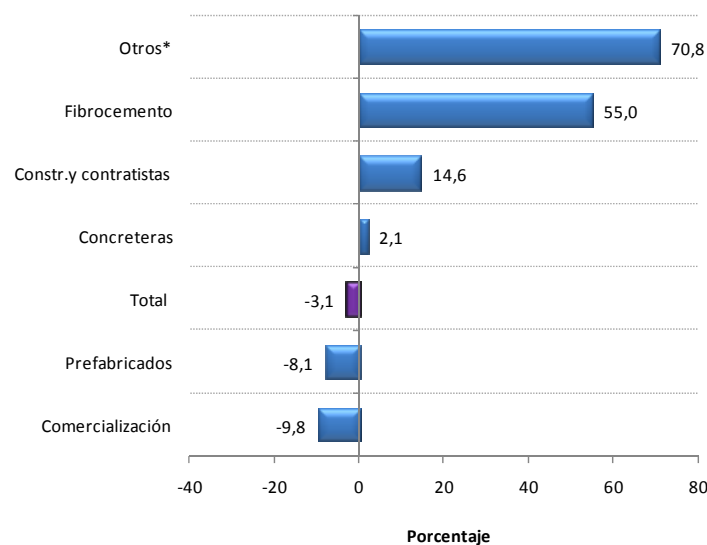
* El canal de distribución "otros" incluye despachos a gobierno, donaciones, consumo interno y ventas a empleados.

^P Cifra provisional

Variación mensual (Enero 2011 / diciembre 2010)

En enero de 2011, los despachos de cemento gris registraron una disminución de 3,1% con relación a diciembre de 2010. Los despachos a comercialización descendieron 49.186 toneladas, lo que representó una contracción de 9,8%. En contraste, el destino "otros" aumentó 70,8%, al pasar de 6.145 toneladas en diciembre de 2010 a 10.498 toneladas en enero de 2011 (gráfico 8 y anexo A3).

Gráfico 8
Variación mensual de despachos de cemento gris según canal de distribución
Total Nacional
Enero ^P 2011



Fuente: Empresas productoras de cemento gris. Cálculos DANE.

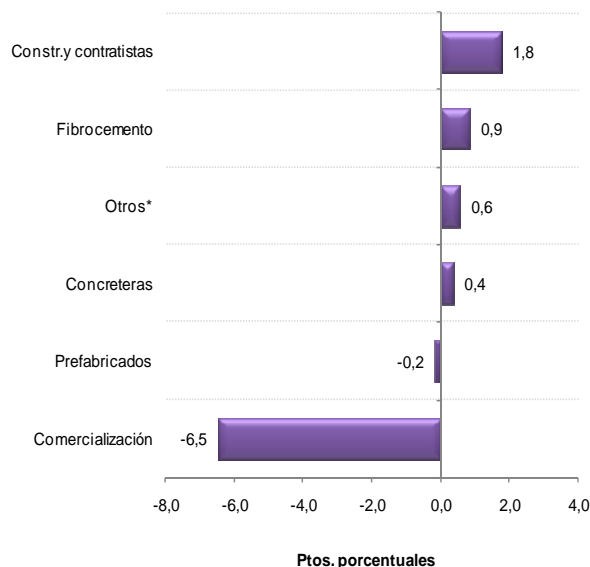
* El canal de distribución "otros" incluye despachos a gobierno, donaciones, consumo interno y ventas a empleados.

^P Cifra provisional

NOTA: La diferencia en la suma de las variables, obedece al sistema de aproximación en el nivel de dígitos trabajados

En términos de contribución a la variación mensual de los despachos (-3,1%), el canal de distribución comercialización registró el principal descenso al contribuir con -6,5 puntos porcentuales a esta variación. No obstante, los incrementos en los despachos a constructoras y contratistas, fibrocemento y "otros" contrarrestaron parte del efecto anterior, al aportar 3,2 puntos porcentuales a la variación mensual (gráfico 9 y anexo A3).

Gráfico 9
Contribución a la variación mensual de despachos de cemento gris según canal de distribución
Total Nacional
Enero^P 2011



Fuente: Empresas productoras de cemento gris. Cálculos DANE.

^{*} El canal de distribución "otros" incluye despachos a gobierno, donaciones, consumo interno y ventas a empleados.

^P Cifra provisional

Durante el período de análisis, los despachos de cemento empacado disminuyeron 6,2%, fundamentalmente por la contracción registrada en el canal comercialización, que aportó -8,7 puntos porcentuales a la variación (cuadro 2).

Por el contrario, el cemento despachado a granel aumentó 6,4%, como consecuencia de los incrementos en los despachos a fibrocemento, concreteteras y constructores y contratistas, que aportaron en conjunto 6,5 puntos porcentuales (cuadro 2).

Cuadro 2
Variación y contribución mensual
Despachos de cemento por tipo de empaque según canal de distribución
Enero^P 2011

Canal de distribución	Granel		Empacado		Total	
	Variación Mensual (%)	Contribución (puntos porcentuales)	Variación Mensual (%)	Contribución (puntos porcentuales)	Variación Mensual (%)	Contribución (puntos porcentuales)
Total	6,4	6,4	-6,2	-6,2	-3,1	-3,1
Concreteteras	2,2	1,5	-2,8	0,0	2,1	0,4
Comercialización	63,0	0,3	-9,9	-8,7	-9,8	-6,5
Constr.y contratistas	10,0	1,5	16,6	1,9	14,6	1,8
Fibrocemento	55,0	3,5	-	-	55,0	0,9
Prefabricados	-10,1	-0,7	0,0	0,0	-8,1	-0,2
Otros*	35,5	0,4	86,4	0,6	70,8	0,6

Fuente: Empresas productoras de cemento gris. Cálculos DANE.

^{*} El canal de distribución "otros" incluye despachos a gobierno, donaciones, consumo interno y ventas a empleados.

^P Cifra provisional

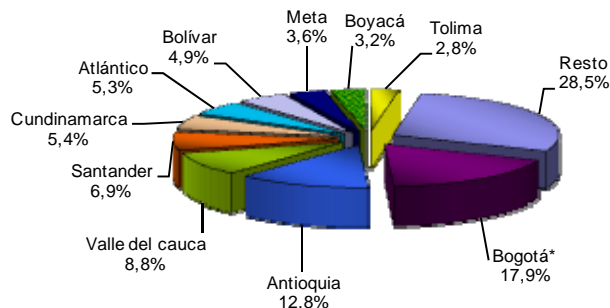
NOTA: La diferencia en la suma de las variables, obedece al sistema de aproximación en el nivel de dígitos trabajados



2.2 SEGÚN DEPARTAMENTO DESTINO DE LOS DESPACHOS

En enero de 2011, 57,0% de los despachos de cemento gris se destinaron a Bogotá, Antioquia, Valle, Santander, Cundinamarca y Atlántico (gráfico 10).

Gráfico 10
Distribución de los despachos de cemento gris según departamento destino de los despachos
Total Nacional
Enero^P 2011



Fuente: Empresas productoras de cemento gris. Cálculos DANE.

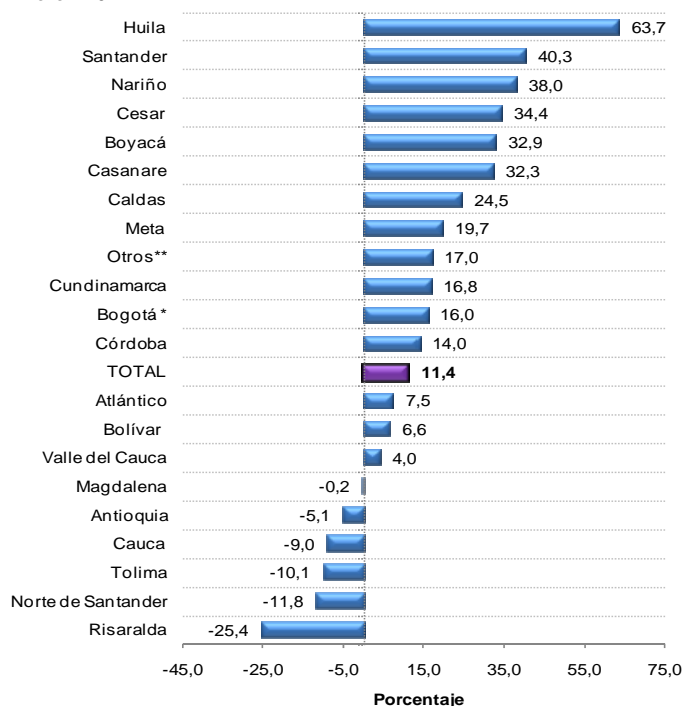
* Bogotá incluye los despachos a Funza, Mosquera, Soacha y Chía.

^P Cifra provisional

Variación anual (Enero 2011 / enero 2010)

En enero de 2011, los mayores incrementos en los despachos de cemento gris se registraron en Huila (63,7%), Santander (40,3%) y Nariño (38,0%). Por el contrario, los despachos a los departamentos de Risaralda y Norte de Santander disminuyeron 25,4% y 11,8%, respectivamente (gráfico 11, cuadro 3).

Gráfico 11
Variación anual de despachos de cemento gris según departamento destino
Total Nacional
Enero^P 2011



Fuente: Empresas productoras de cemento gris. Cálculos DANE.

* Bogotá incluye los despachos de Funza, Mosquera, Soacha y Chía.

**En "Otros" se encuentran agrupados los departamentos de: Guajira, Sucre, Quindío, Caquetá, Chocó,

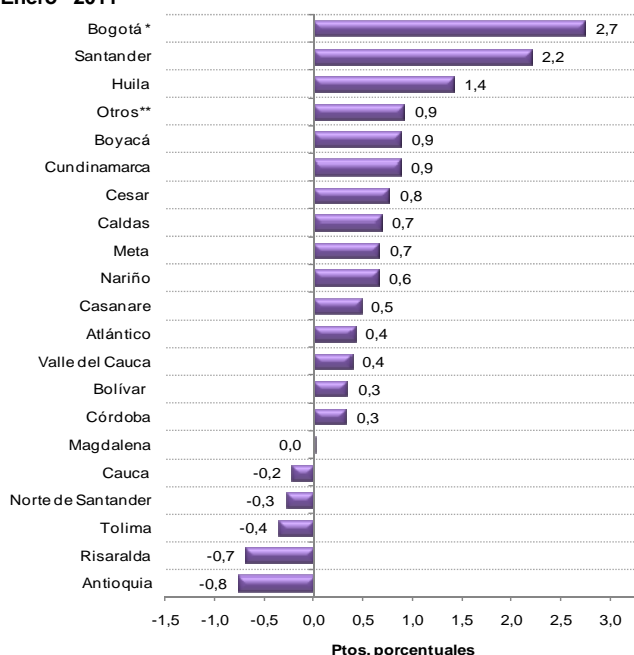
Arauca, Putumayo, San Andrés, Guaviare, Amazonas y Vaupés.

^P Cifra provisional

NOTA: La diferencia en la suma de las variables, obedece al sistema de aproximación en el nivel de dígitos trabajados



Gráfico 12
Contribución a la variación anual de despachos de cemento gris según departamentos y Bogotá D.C.
Total Nacional
Enero ^P 2011



Fuente: Empresas productoras de cemento gris. Cálculos DANE.

* Bogotá incluye los despachos de Funza, Mosquera, Soacha y Chía.

**En "Otros" se encuentran agrupados los departamentos de: Guajira, Sucre, Quindío, Caquetá, Chocó, Arauca, Putumayo, San Andrés, Guaviare, Amazonas y Vaupés.

^P Cifra provisional

En términos de contribución a la variación total anual de los despachos (11,4%), los incrementos más importantes se registraron en Bogotá, Santander y Huila, que en conjunto aportaron 6,3 puntos porcentuales. En contraste, las principales contribuciones negativas se presentaron en Antioquia y Risaralda, que restaron 1,4 puntos porcentuales (gráfico 12, cuadro 3).

Cuadro 3
Variación y contribución anual, despachos de cemento gris por departamentos según tipo de empaque
Total Nacional
Enero ^P 2011

Departamentos	Granel		Empacado		TOTAL	
	Variación Anual (%)	Contribución (ptos. Porcentuales)	Variación Anual (%)	Contribución (ptos. Porcentuales)	Variación Anual (%)	Contribución (ptos. Porcentuales)
TOTAL	21,8	21,8	8,0	8,0	11,4	11,4
Bogotá *	18,5	7,1	12,8	1,3	16,0	2,7
Santander	114,3	6,3	15,6	0,8	40,3	2,2
Huila	59,0	0,3	64,0	1,8	63,7	1,4
Otros**	54,3	0,9	14,1	0,9	17,0	0,9
Boyacá	28,4	0,4	33,6	1,0	32,9	0,9
Cundinamarca	36,0	1,1	13,4	0,8	16,8	0,9
Cesar	43,3	0,2	33,9	1,0	34,4	0,8
Caldas	48,5	2,1	9,8	0,2	24,5	0,7
Meta	15,0	0,3	20,4	0,8	19,7	0,7
Nariño	169,7	0,4	33,3	0,7	38,0	0,6
Casanare	48,9	0,1	31,4	0,6	32,3	0,5
Atlántico	20,9	1,4	1,7	0,1	7,5	0,4
Valle del Cauca	19,2	1,8	-0,8	-0,1	4,0	0,4
Bolívar	9,3	0,6	5,4	0,3	6,6	0,3
Córdoba	514,2	0,4	9,3	0,3	14,0	0,3
Magdalena	105,8	1,2	-15,0	-0,4	-0,2	0,0
Cauca	99,1	0,7	-17,0	-0,5	-9,0	-0,2
Norte de Santander	6,9	0,0	-13,0	-0,4	-11,8	-0,3
Tolima	-25,7	-0,9	-4,7	-0,2	-10,1	-0,4
Risaralda	-54,2	-0,8	-20,7	-0,6	-25,4	-0,7
Antioquia	-13,6	-1,7	-2,8	-0,4	-5,1	-0,8

Fuente: Empresas productoras de cemento gris. Cálculos DANE.

* Bogotá incluye los despachos de Funza, Mosquera, Soacha y Chía.

**En "Otros" se encuentran agrupados los departamentos de: Guajira, Sucre, Quindío, Caquetá, Chocó, Arauca, Putumayo, San Andrés, Guaviare, Amazonas y Vaupés.

^P Cifra provisional

NOTA: La diferencia en la suma de las variables, obedece al sistema de aproximación en el nivel de dígitos trabajados



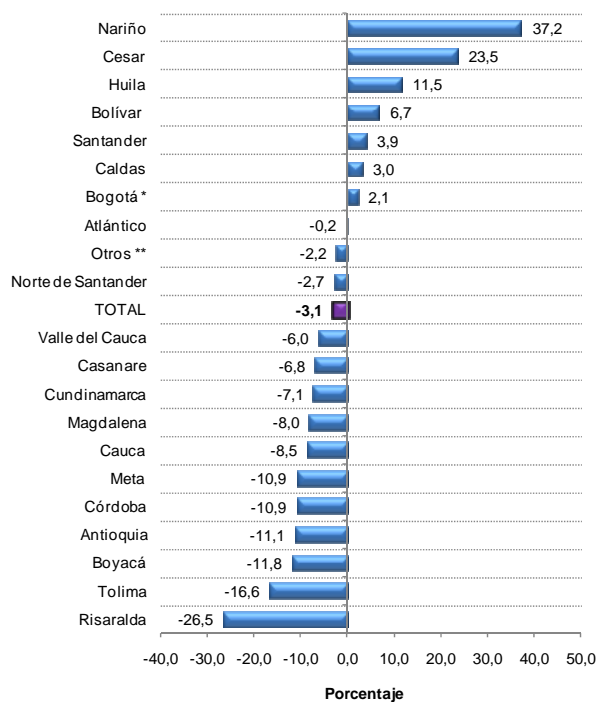
El cemento despachado a granel aumentó 21,8%, debido a los incrementos registrados en 18 de los 21 departamentos analizados. En términos de contribución a la variación total, las variaciones positivas más importantes se registraron en Bogotá, Santander y Caldas, que en conjunto aportaron 15,5 puntos porcentuales positivos. En contraste, la principal contribución negativa se presentó en Antioquia, que restó 1,7 puntos porcentuales (cuadro 3).

Los despachos de cemento empacado registraron un incremento de 8,0% en el período de referencia. Huila, Bogotá, Boyacá y Cesar aportaron en conjunto 5,0 puntos porcentuales positivos a esta variación (cuadro 3).

Variación mensual (Enero 2011 / diciembre 2010)

La disminución de 3,1% en los despachos de cemento gris en enero de 2011 con relación a diciembre de 2010, se explica por las disminuciones presentadas en 14 de los 21 departamentos (gráfico 13, cuadro 4).

Gráfico 13
Variación mensual de los despachos de cemento gris según departamentos y Bogotá D.C.
Total Nacional
Enero^P 2011



Fuente: Empresas productoras de cemento gris. Cálculos DANE.

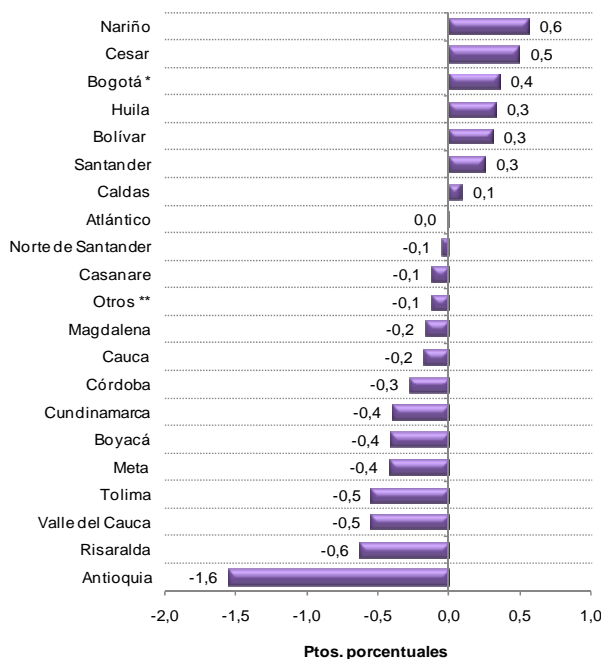
* Bogotá incluye los despachos de Funza, Mosquera, Soacha y Chía.

** En "Otros" se encuentran agrupados los departamentos de: Guajira, Sucre, Quindío, Caquetá, Chocó, Arauca, Putumayo, San Andrés, Guaviare, Amazonas y Vaupés.

^P Cifra provisional



Gráfico 14
Contribución a la variación mensual de despachos de cemento gris por departamento
Total Nacional
Enero P 2011



Fuente: Empresas productoras de cemento gris. Cálculos DANE.

* Bogotá incluye los despachos de Funza, Mosquera, Soacha y Chía.

**En "Otros" se encuentran agrupados los departamentos de: Guajira, Sucre, Quindío, Caquetá, Chocó, Arauca, Putumayo, San Andrés, Guaviare, Amazonas y Vaupés.

P Cifra provisional

En términos de contribución a la variación mensual, la disminución en los despachos a Antioquia aportó 1,6 puntos porcentuales negativos a la variación mensual (gráfico 14, cuadro 4).

Cuadro 4
Despachos de cemento gris por departamentos según tipo de empaque
Total Nacional
Enero P 2011

Departamentos	Granel		Empacado		TOTAL	
	Variación mensual %	Contribución pts. porcentuales	Variación mensual %	Contribución pts. porcentuales	Variación mensual %	Contribución pts. porcentuales
TOTAL	6,4	6,4	-6,2	-6,2	-3,1	-3,1
Antioquia	-2,6	-0,3	-12,9	-2,2	-11,1	-1,6
Risaralda	-47,6	-0,6	-23,6	-0,7	-26,5	-0,6
Valle del Cauca	14,3	1,4	-12,0	-1,2	-6,0	-0,5
Tolima	-0,2	0,0	-20,1	-0,8	-16,6	-0,5
Meta	10,6	0,2	-13,2	-0,7	-10,9	-0,4
Boyacá	-20,6	-0,5	-10,3	-0,4	-11,8	-0,4
Cundinamarca	-29,6	-1,8	-0,3	0,0	-7,1	-0,4
Córdoba	0,0	0,0	-11,4	-0,4	-10,9	-0,3
Cauca	-19,1	-0,3	-6,3	-0,2	-8,5	-0,2
Magdalena	-8,5	-0,2	-7,9	-0,2	-8,0	-0,2
Otros **	85,7	0,2	-6,9	0,0	-2,2	-0,1
Casanare	7,4	0,0	-7,5	-0,2	-6,8	-0,1
Norte de Santander	-32,9	-0,3	1,0	0,0	-2,7	-0,1
Atlántico	17,8	1,2	-7,4	-0,4	-0,2	0,0
Caldas	40,5	1,8	-15,6	-0,4	3,0	0,1
Santander	10,4	1,1	0,3	0,0	3,9	0,3
Bolívar	4,8	0,3	7,6	0,3	6,7	0,3
Huila	3,3	0,0	12,1	0,5	11,5	0,3
Bogotá *	10,1	4,2	-6,8	-0,8	2,1	0,4
Cesar	-9,9	-0,1	25,9	0,7	23,5	0,5
Nariño	13,3	0,1	39,3	0,8	37,2	0,6

Fuente: Empresas productoras de cemento gris. Cálculos DANE.

* Bogotá incluye los despachos de Funza, Mosquera, Soacha y Chía.

**En "Otros" se encuentran agrupados los departamentos de: Guajira, Sucre, Quindío, Caquetá, Chocó, Arauca, Putumayo, San Andrés, Guaviare, Amazonas y Vaupés.

P Cifra provisional

NOTA: La diferencia en la suma de las variables, obedece al sistema de aproximación en el nivel de dígitos trabajados



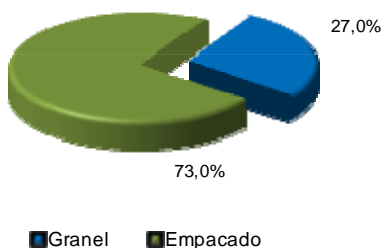
Durante el período de análisis, la disminución de 6,2% en los despachos de cemento empaçado se explica fundamentalmente por las contracciones registradas en los despachos a Antioquia, Valle del Cauca y Bogotá, que aportaron en conjunto -4,2 puntos porcentuales a dicha variación (cuadro 4).

Por su parte, el aumento de 6,4% registrado en el cemento despachado a granel obedeció, principalmente, a los incrementos en los despachos a Bogotá, Caldas y Valle del Cauca, que aportaron en conjunto 7,3 puntos porcentuales positivos a la variación total (cuadro 4).

2.3 SEGÚN TIPO DE EMPAQUE

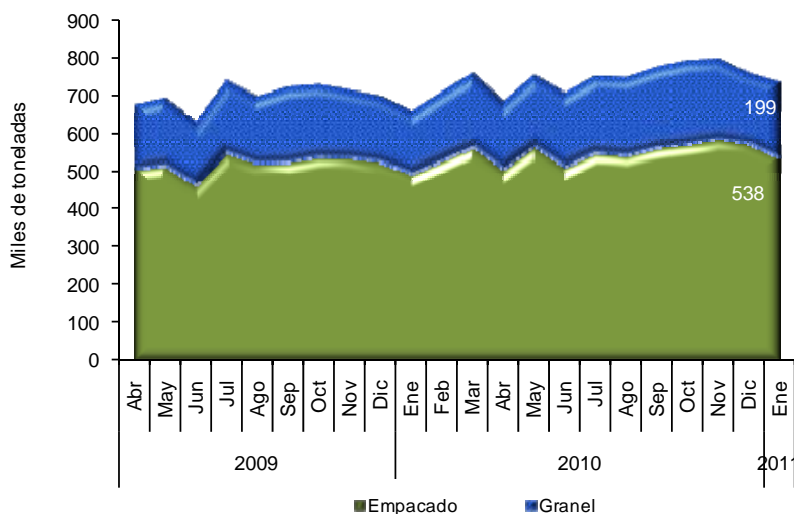
En enero de 2011, 73,0% del cemento se distribuyó empaçado (538.179 toneladas) y 27,0% a granel (198.723 toneladas) (gráfico 15 y 16, anexo A5).

Gráfico 15
Distribución de los despachos de cemento gris por tipo de empaque
Total Nacional
Enero^P 2011



Fuente: Empresas productoras de cemento gris. Cálculos DANE.
^P Cifra provisional

Gráfico 16
Despachos de cemento gris por tipo de empaque
Total Nacional
Abril 2009 – enero^P 2011



Fuente: Empresas productoras de cemento gris. Cálculos DANE.
^P Cifra provisional

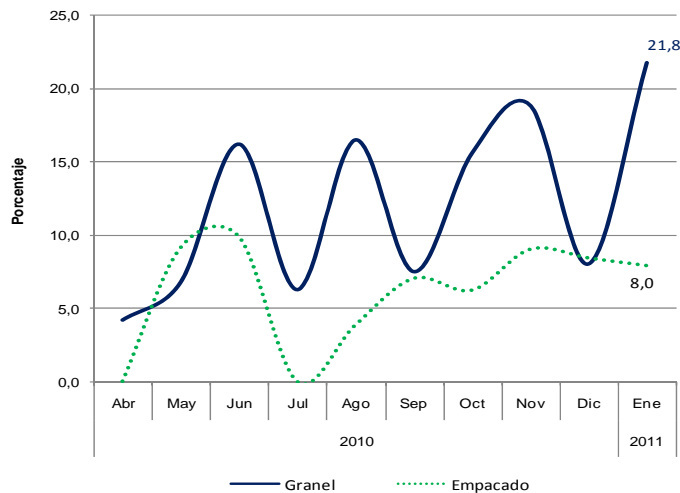
NOTA: La diferencia en la suma de las variables, obedece al sistema de aproximación en el nivel de dígitos trabajados



Variación anual (Enero 2011 / enero 2010)

La variación anual en los despachos de 11,4% se explica por el incremento de 21,8% en el cemento despachado a granel y de 8,0% empacado (gráfico 17, anexo A5).

Gráfico 17
Variación anual de despachos de cemento gris por tipo de empaque
Total Nacional
Abril 2010 - enero^p 2011



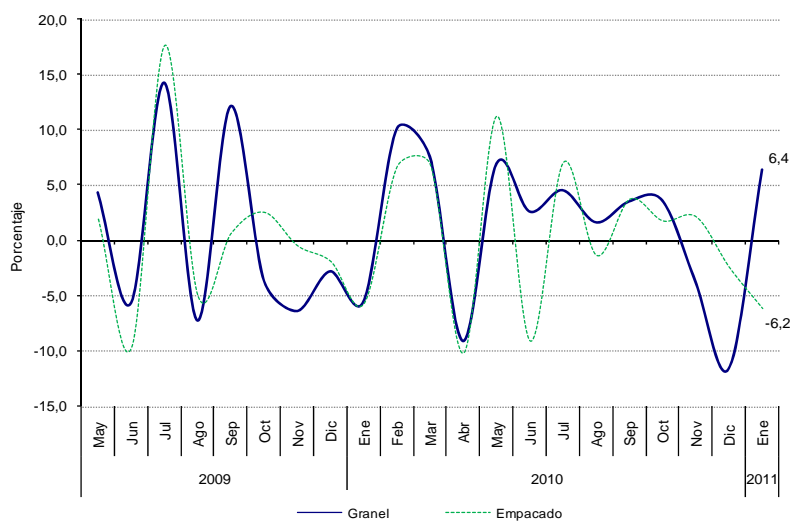
Fuente: Empresas productoras de cemento gris. Cálculos DANE.
^p Cifra provisional

Variación mensual (Enero 2011 / diciembre 2010)

Los despachos nacionales de cemento empacado registraron una disminución de 35.293 toneladas respecto a diciembre de 2010, lo que significó una variación negativa de 6,2% (gráfico 18, anexo A5).

Por el contrario, el cemento despachado a granel aumentó 6,4%, al pasar de 186.748 toneladas en diciembre de 2010 a 198.723 toneladas en diciembre del mismo año (gráfico 18, anexo A5).

Gráfico 18
Variación mensual de los despachos de cemento gris por tipo de empaque
Total Nacional
Mayo 2009 – enero^p 2011



Fuente: Empresas productoras de cemento gris. Cálculos DANE.
^p Cifra provisional

NOTA: La diferencia en la suma de las variables, obedece al sistema de aproximación en el nivel de dígitos trabajados



FICHA METODOLÓGICA

Objetivo: Determinar el comportamiento y estructura de la producción y despachos de cemento gris en el país.

Alcance temático: Establecer el volumen de los despachos y producción de cemento gris según canales de distribución, departamentos y tipo de empaque.

Tipo de investigación: Censo de empresas de cemento presentes en el país, mediante auto-diligenciamiento por parte de la fuente.

Fuentes: Compañías productoras de cemento gris que tienen plantas en el país.

Periodicidad: Mensual.

Cobertura geográfica: Nacional, departamentos y Bogotá, D. C.

Nota: en este boletín se divulgan estadísticas preliminares para el mes de referencia y definitivas para los períodos anteriores.

Variaciones analizadas

Variación anual: variación porcentual calculada en el mes de referencia i del año t (i,t) y el mismo mes del año anterior ($i,t-1$).

$$r_{i,t;i,t-1} = \left(\frac{X_{i,t}}{X_{i,t-1}} - 1 \right) * 100$$

Variación mensual: variación porcentual calculada entre el mes de referencia (i,t) y el mes inmediatamente anterior ($i,t-1$).

$$r_{i,t;i-1,t} = \left(\frac{X_{i,t}}{X_{i-1,t}} - 1 \right) * 100$$

donde,

$X_{i,t}$ = toneladas métricas de cemento gris producidas o despachadas, en el período de referencia (i,t).

$X_{i-1,t}$ = toneladas métricas de cemento gris producidas o despachadas, en el mes inmediatamente anterior al mes de referencia ($i-1,t$).



ANEXO ESTADÍSTICO

A1. Variación anual y variación mensual de producción y despachos nacionales de cemento gris

Abril 2009 - enero^p 2011

Año	Mes	Toneladas		Variación (%) Producción		Variación (%) Despachos		
		Producción	Despachos Nacionales	Mensual	Anual	Mensual	Anual	
2009	Abr	757.117	678.661	(-)	(-)	(-)	(-)	
	May	816.612	695.755	7,9	(-)	2,5	(-)	
	Jun	734.996	635.399	-10,0	(-)	-8,7	(-)	
	Jul	767.767	741.964	4,5	(-)	16,8	(-)	
	Ago	790.129	700.400	2,9	(-)	-5,6	(-)	
	Sep	751.160	725.188	-4,9	(-)	3,5	(-)	
	Oct	750.262	731.459	-0,1	(-)	0,9	(-)	
	Nov	800.924	716.676	6,8	(-)	-2,0	(-)	
	Dic	804.175	701.445	0,4	(-)	-2,1	(-)	
	2010	Ene	692.439	661.697	-13,9	(-)	-5,7	(-)
		Feb	741.123	711.608	7,0	(-)	7,5	(-)
		Mar	813.412	761.517	9,8	(-)	7,0	(-)
Abr		712.880	686.065	-12,4	-5,8	-9,9	1,1	
May		813.100	755.619	14,1	-0,4	10,1	8,6	
Jun		735.585	708.922	-9,5	0,1	-6,2	11,6	
Jul		815.345	754.068	10,8	6,2	6,4	1,6	
Ago		855.570	749.921	4,9	8,3	-0,5	7,1	
Sep		784.709	777.479	-8,3	4,5	3,7	7,2	
Oct		834.039	795.136	6,3	11,2	2,3	8,7	
Nov		812.574	799.131	-2,6	1,5	0,5	11,5	
Dic		894.003	760.220	10,0	11,2	-4,9	8,4	
2011	Ene	760.747	736.902	-14,9	9,9	-3,1	11,4	

Fuente: Empresas productoras de cemento gris. Cálculos DANE.

(-) Sin información

p Cifra provisional

A2. Despachos nacionales de cemento gris por canal de distribución

Abril 2009 - enero^p 2011

Año	Mes	Toneladas							Total
		Concreteras	Comercialización	Constructores y contratistas	Fibrocemento	Prefabricados	Otros ¹		
2009	Abr	116.602	406.388	119.278	12.666	17.165	6.562	678.661	
	May	121.007	413.063	125.680	13.851	15.490	6.664	695.755	
	Jun	119.887	370.383	110.851	12.602	15.761	5.915	635.399	
	Jul	128.727	441.850	128.709	16.466	17.474	8.738	741.964	
	Ago	118.969	428.980	114.507	14.223	16.140	7.581	700.400	
	Sep	140.034	423.709	123.322	13.983	16.992	7.147	725.188	
	Oct	134.772	435.983	122.846	14.359	16.053	7.446	731.459	
	Nov	125.389	438.113	114.914	13.752	15.779	8.728	716.676	
	Dic	127.003	444.194	94.693	11.516	15.432	8.608	701.445	
	2010	Ene	112.067	414.475	100.936	13.181	15.566	5.474	661.697
		Feb	122.759	436.462	110.986	17.680	17.429	6.293	711.608
		Mar	134.051	461.855	123.759	16.337	17.666	7.849	761.517
Abr		118.338	418.516	111.778	14.775	16.192	6.465	686.065	
May		132.885	468.049	115.164	17.033	15.363	7.114	755.619	
Jun		136.972	424.895	112.101	14.223	14.428	6.303	708.922	
Jul		143.391	459.118	114.763	14.794	15.277	6.725	754.068	
Ago		144.011	449.061	116.929	14.147	16.342	9.430	749.921	
Sep		150.779	468.512	115.492	16.298	18.352	8.046	777.479	
Oct		158.239	485.269	113.483	15.646	16.862	5.638	795.136	
Nov		145.039	504.455	111.933	15.845	16.640	5.220	799.131	
Dic		133.532	501.102	92.030	11.788	15.624	6.145	760.220	
2011	Ene	136.343	451.916	105.509	18.270	14.366	10.498	736.902	

Fuente: Empresas productoras de cemento gris. Cálculos DANE.

¹ El canal de distribución "otros" incluye los despachos a gobierno, donaciones, consumo interno y ventas a empleados.

p Cifra provisional

A3. Variación y contribución, anual y mensual de despachos nacionales de cemento gris según canal de distribución

Enero^p 2011

Canal Distribución	Mensual		Anual	
	Variación (%)	Contribución pto porcentuales	Variación (%)	Contribución pto porcentuales
Total	-3,1	-3,1	11,4	11,4
Concreteras	2,1	0,4	21,7	3,7
Comercialización	-9,8	-6,5	9,0	5,7
Constructores y contratistas	14,6	1,8	4,5	0,7
Fibrocemento	55,0	0,9	38,6	0,8
Prefabricados	-8,1	-0,2	-7,7	-0,2
Otros	70,8	0,6	91,8	0,8

Fuente: Empresas productoras de cemento gris. Cálculos DANE.

p Cifra provisional

NOTA: La diferencia en la suma de las variables, obedece al sistema de aproximación en el nivel de dígitos trabajados

A.4 Despachos nacionales de cemento gris por tipo de empaque según canal de distribución

Abril 2009 - enero^p 2011

Año	Mes	Toneladas														
		Concreteras		Comercialización		Constructores y contratistas		Fibrocemento		Prefabricados		Otros ¹		Total		
		Granel	Empacado	Granel	Empacado	Granel	Empacado	Granel	Empacado	Granel	Empacado	Granel	Empacado	Granel	Empacado	
2009	Abr	113.414	3.188	98	406.321	28.249	91.029	12.666	0	10.936	6.229	3.093	3.469	168.424	510.237	
	May	118.117	2.890	98	412.965	30.062	95.618	13.851	0	10.363	5.127	3.250	3.414	175.741	520.013	
	Jun	117.517	2.370	132	370.251	22.197	88.654	12.602	0	10.592	5.170	2.715	3.200	165.755	469.644	
	Jul	124.859	3.867	171	441.678	31.768	96.941	16.466	0	12.537	4.937	3.655	5.084	189.456	552.507	
	Ago	116.303	2.666	169	428.811	29.517	84.991	14.223	0	12.343	3.798	3.137	4.444	175.691	524.709	
	Sep	137.046	2.989	104	423.606	29.623	93.699	13.983	0	12.597	4.395	3.730	3.417	197.083	528.105	
	Oct	130.105	4.667	408	435.576	30.668	92.178	14.359	0	11.485	4.568	2.905	4.541	189.930	541.529	
	Nov	120.878	4.512	433	437.680	27.459	87.455	13.752	0	12.097	3.682	3.134	5.595	177.752	538.924	
	Dic	123.771	3.231	547	443.647	23.301	71.392	11.516	0	11.648	3.784	1.991	6.617	172.774	528.671	
	2010	Ene	109.695	2.372	230	414.245	26.305	74.631	13.181	0	11.899	3.667	1.847	3.627	163.156	498.541
		Feb	118.962	3.797	610	435.851	27.560	83.426	17.680	0	12.990	4.439	1.845	4.448	179.647	531.962
		Mar	130.366	3.686	1.079	460.776	29.365	94.394	16.337	0	12.576	5.090	3.519	4.330	193.241	568.276
Abr		116.068	2.270	997	417.518	28.798	82.980	14.775	0	11.812	4.380	3.158	3.307	175.610	510.455	
May		129.643	3.252	1.095	466.954	26.172	88.992	17.033	0	10.979	4.384	2.856	4.258	187.779	567.840	
Jun		134.722	2.251	726	424.169	29.155	82.945	14.223	0	10.956	3.473	2.910	3.393	192.691	516.231	
Jul		141.238	2.153	1.138	457.979	29.882	84.882	14.794	0	11.609	3.668	2.797	3.928	201.458	552.609	
Ago		141.815	2.196	1.048	448.013	31.544	85.385	14.147	0	13.009	3.333	3.187	6.243	204.749	545.171	
Sep		148.009	2.769	930	467.582	30.201	85.290	16.298	0	14.567	3.785	1.980	6.066	211.986	565.493	
Oct		155.428	2.810	1.067	484.202	32.452	81.031	15.646	0	13.594	3.268	1.451	4.187	219.637	575.498	
Nov		143.445	1.594	1.021	503.434	35.902	76.031	15.845	0	13.458	3.182	1.663	3.557	211.334	587.797	
Dic		132.308	1.224	760	500.341	27.534	64.496	11.788	0	12.480	3.144	1.878	4.267	186.748	573.472	
2011	Ene	135.153	1.190	1.239	504.677	30.294	75.215	18.270	0	11.222	3.144	2.544	7.954	198.723	538.179	

Fuente: Empresas productoras de cemento gris. Cálculos DANE.

¹ El canal de distribución "otros" incluye los despachos a gobierno, donaciones, consumo interno y ventas a empleados.

A5. Despachos nacionales de cemento gris por tipo de empaque

Abril 2009 - enero^p 2011

Año	Mes	Toneladas									
		Tipo de Empaque			Variación mensual (%)			Variación anual (%)			
		Granel	Empacado	Total	Granel	Empacado	Total	Granel	Empacado	Total	
2009	Abr	168.424	510.237	678.661	(-)	(-)	(-)	(-)	(-)	(-)	
	May	175.741	520.013	695.755	4,3	1,9	2,5	(-)	(-)	(-)	
	Jun	165.755	469.644	635.399	-5,7	-9,7	-8,7	(-)	(-)	(-)	
	Jul	189.456	552.507	741.964	14,3	17,6	16,8	(-)	(-)	(-)	
	Ago	175.691	524.709	700.400	-7,3	-5,0	-5,6	(-)	(-)	(-)	
	Sep	197.083	528.105	725.188	12,2	0,6	3,5	(-)	(-)	(-)	
	Oct	189.930	541.529	731.459	-3,6	2,5	0,9	(-)	(-)	(-)	
	Nov	177.752	538.924	716.676	-6,4	-0,5	-2,0	(-)	(-)	(-)	
	Dic	172.774	528.671	701.445	-2,8	-1,9	-2,1	(-)	(-)	(-)	
	2010	Ene	163.156	498.541	661.697	-5,6	-5,7	-5,7	(-)	(-)	(-)
		Feb	179.647	531.962	711.608	10,1	6,7	7,5	(-)	(-)	(-)
		Mar	193.241	568.276	761.517	7,6	6,8	7,0	(-)	(-)	(-)
Abr		175.610	510.455	686.065	-9,1	-10,2	-9,9	4,3	0,0	1,1	
May		187.779	567.840	755.619	6,9	11,2	10,1	6,8	9,2	8,6	
Jun		192.691	516.231	708.922	2,6	-9,1	-6,2	16,3	9,9	11,6	
Jul		201.458	552.609	754.068	4,5	7,0	6,4	6,3	0,0	1,6	
Ago		204.749	545.171	749.921	1,6	-1,3	-0,5	16,5	3,9	7,1	
Sep		211.986	565.493	777.479	3,5	3,7	3,7	7,6	7,1	7,2	
Oct		219.637	575.498	795.136	3,6	1,8	2,3	15,6	6,3	8,7	
Nov		211.334	587.797	799.131	-3,8	2,1	0,5	18,9	9,1	11,5	
Dic		186.748	573.472	760.220	-11,6	-2,4	-4,9	8,1	8,5	8,4	
2011	Ene	198.723	538.179	736.902	6,4	-6,2	-3,1	21,8	8,0	11,4	

Fuente: Empresas productoras de cemento gris. Cálculos DANE.

(-) Sin información

p Cifra provisional

A6. Despachos nacionales de cemento gris por departamentos según tipo de empaque

Enero^p 2011

Departamento	2011	
	Granel	Empacado
Total	198.723	538.179
Antioquia	17.981	76.226
Arauca	0	3.267
Atlántico	13.271	25.725
Bogotá ¹	74.380	57.308
Bolívar	10.747	25.660
Boyacá	3.111	20.307
Caldas	10.306	12.494
Caquetá	0	4.734
Casanare	712	11.937
Cauca	2.183	12.311
Cesar	974	18.698
Córdoba	873	16.511
Cundinamarca	7.000	33.081
Guajira	101	9.329
Huila	1.458	22.529
Magdalena	3.691	10.924
Meta	3.248	23.223
Norte de Santander	1.060	12.896
Nariño	1.047	14.534
Putumayo	1.002	2.867
Quindío	733	5.951
Risaralda	1.148	12.084
Santander	19.342	31.249
Sucre	343	7.988
Tolima	4.399	16.345
Valle del cauca	17.831	46.763
Otros ¹	1.782	3.238

Fuente: Empresas productoras de cemento gris. Cálculos DANE.

¹ En "otros" se encuentran agrupados los departamentos de Chocó, Guaviare, Vaupés, Amazonas y San Andrés

p Cifra provisional

NOTA: La diferencia en la suma de las variables, obedece al sistema de aproximación en el nivel de dígitos trabajados



A7. Despachos nacionales de cemento gris por departamentos según canal de distribución

Abril 2009 - enero² 2011

Toneladas

Departamento	Año	Mes	Concreteras	Comercialización	Construccion y contratistas	Otros ¹	Total	
Antioquia	2009	Abr	10.247	55.151	32.106	4.789	102.273	
		May	9.691	56.350	36.375	4.870	107.285	
		Jun	7.809	54.058	33.951	5.213	101.030	
		Jul	8.401	64.494	38.129	5.362	116.387	
		Ago	10.032	63.910	30.479	4.872	109.293	
		Sep	12.605	59.009	30.777	5.559	107.950	
		Oct	11.921	62.128	31.678	5.953	111.681	
		Nov	10.076	61.242	29.613	4.957	105.888	
		Dic	11.766	58.246	22.701	4.314	97.027	
		2010	Ene	10.221	59.384	25.292	4.340	99.238
			Feb	10.327	61.096	27.362	5.023	103.808
			Mar	12.718	66.614	34.228	4.983	118.543
	Abr		11.638	60.230	31.321	4.409	107.598	
	May		12.429	66.569	32.329	4.300	115.626	
	Jun		13.727	60.604	29.523	3.772	107.626	
	Jul		12.169	60.702	29.232	3.745	105.849	
	Ago		12.217	65.131	30.413	3.731	111.493	
	Sep		10.146	67.459	28.565	4.339	110.510	
	2011	Oct	11.588	65.719	26.389	4.135	107.831	
		Nov	11.811	68.849	27.419	3.911	111.989	
		Dic	10.930	69.585	21.426	4.070	106.011	
2011	Ene	12.139	57.136	21.809	3.123	94.207		
Atlántico	2009	Abr	9.303	18.409	5.040	2.651	35.403	
		May	9.557	17.264	4.654	3.150	34.625	
		Jun	9.939	15.107	4.296	3.244	32.587	
		Jul	11.104	18.526	5.622	3.754	39.006	
		Ago	9.743	16.331	4.720	3.618	34.411	
		Sep	9.720	16.759	5.894	3.227	35.600	
		Oct	11.446	17.717	4.887	3.126	37.175	
		Nov	11.674	17.003	7.352	3.008	39.037	
		Dic	11.722	18.691	5.983	2.783	39.179	
		2010	Ene	9.275	18.348	6.053	2.604	36.281
			Feb	8.204	15.826	8.053	3.397	35.480
			Mar	9.731	19.926	10.483	4.209	44.348
	Abr		8.611	17.702	9.630	3.795	39.737	
	May		10.092	18.939	10.833	3.717	43.581	
	Jun		8.803	15.973	8.646	3.464	36.886	
	Jul		9.349	17.634	9.343	3.515	39.841	
	Ago		8.372	17.410	9.496	3.391	38.669	
	Sep		7.068	17.047	9.014	3.815	36.944	
	2011	Oct	7.549	17.546	7.586	3.862	36.543	
		Nov	7.675	16.744	7.540	3.052	35.012	
		Dic	8.805	20.461	6.549	3.247	39.062	
2011	Ene	9.753	17.890	6.928	4.426	38.997		
Bogotá ²	2009	Abr	55.518	40.615	24.432	8.726	129.292	
		May	59.484	46.464	24.129	9.688	139.764	
		Jun	61.462	37.193	18.206	7.871	124.732	
		Jul	65.001	45.566	21.250	10.717	142.535	
		Ago	56.798	48.045	21.559	10.493	136.896	
		Sep	70.205	49.876	21.632	10.278	151.990	
		Oct	61.284	45.977	21.553	9.678	138.492	
		Nov	59.266	45.138	17.926	9.965	132.294	
		Dic	56.214	44.032	15.187	8.280	123.713	
		2010	Ene	49.796	38.981	15.592	9.185	113.555
			Feb	55.744	53.297	18.681	9.583	137.304
			Mar	58.539	43.600	19.682	10.114	131.935
	Abr		51.529	41.174	17.179	9.484	119.366	
	May		59.487	45.698	18.154	10.668	134.006	
	Jun		60.473	46.457	19.425	8.373	134.728	
	Jul		64.502	53.901	19.761	7.248	145.412	
	Ago		64.312	47.822	18.850	7.592	138.575	
	Sep		67.050	48.721	21.713	11.651	149.134	
	2011	Oct	65.595	52.250	24.051	10.205	152.101	
		Nov	59.176	54.509	23.432	10.529	147.645	
		Dic	53.329	50.152	16.318	9.214	129.014	
2011	Ene	58.242	45.462	17.845	10.140	131.688		
Bolívar	2009	Abr	10.113	19.655	6.398	858	37.024	
		May	9.605	19.129	6.886	588	36.208	
		Jun	10.166	17.388	6.044	406	34.004	
		Jul	10.761	21.691	6.609	491	39.552	
		Ago	11.420	18.452	6.376	509	36.758	
		Sep	12.644	17.130	6.552	350	36.676	
		Oct	12.025	19.807	6.392	533	38.756	
		Nov	7.580	18.506	5.474	712	32.271	
		Dic	9.975	22.446	4.690	603	37.714	
		2010	Ene	9.859	17.674	5.896	739	34.168
			Feb	9.450	16.692	5.406	966	32.514
			Mar	10.465	19.575	4.824	928	35.791
	Abr		9.436	17.350	3.883	683	31.353	
	May		8.829	21.322	3.874	717	34.742	
	Jun		8.042	19.247	4.077	687	32.053	
	Jul		9.249	20.989	4.094	725	35.056	
	Ago		9.381	19.765	3.905	529	33.579	
	Sep		9.917	20.151	4.453	606	35.127	
	2011	Oct	10.241	19.853	4.046	494	34.634	
		Nov	8.875	19.242	2.812	360	31.289	
		Dic	10.290	20.951	2.434	435	34.109	
2011	Ene	10.751	22.243	3.009	404	36.407		

Fuente: Empresas productoras de cemento gris. Cálculos DANE.

¹ En el canal de distribución "otros" se incluyen los despachos a los canales de distribución fibrocemento, prefabricados y otros.² Bogotá incluye los despachos a Funza, Soacha, Mosquera y Chia.³ Cifra provisional

NOTA: La diferencia en la suma de las variables, obedece al sistema de aproximación en el nivel de dígitos trabajados



A7. Despachos nacionales de cemento gris por departamentos según canal de distribución. Continuación...

Abril 2009 - enero ² 2011							Toneladas	
Departamento	Año	Mes	Concreteras	Comercialización	Constructores y contratistas	Otros ¹	Total	
Boyacá	2009	Abr	1.469	14.775	1.697	1.176	19.117	
		May	1.302	14.783	1.806	1.187	19.079	
		Jun	1.157	15.564	1.230	996	18.947	
		Jul	991	15.458	1.555	1.105	19.110	
		Ago	913	15.801	1.588	1.237	19.539	
		Sep	1.231	17.566	2.056	1.110	21.964	
		Oct	1.265	17.221	1.375	1.237	21.098	
		Nov	1.353	16.687	999	1.226	20.265	
		Dic	1.667	20.051	1.452	1.110	24.281	
		2010	Ene	1.696	13.766	1.036	1.118	17.617
			Feb	1.360	19.451	1.222	1.197	23.230
			Mar	1.886	17.484	1.530	1.371	22.270
	Abr		2.080	15.654	1.048	1.535	20.317	
	May		2.433	18.843	1.210	1.474	23.960	
	Jun		2.619	16.898	1.465	1.273	22.255	
	Jul		2.681	18.388	1.220	1.454	23.743	
	Ago		2.836	17.887	1.765	1.604	24.093	
	2011	Sep	3.902	20.154	1.979	1.527	27.561	
		Oct	3.766	19.633	1.627	1.605	26.631	
		Nov	3.516	19.826	1.407	1.824	26.572	
Dic		2.779	20.548	1.584	1.635	26.547		
Ene		2.373	18.622	1.133	1.290	23.418		
Caldas		2009	Abr	1.365	8.635	1.616	5.707	17.323
			May	1.642	9.778	1.674	6.536	19.629
			Jun	1.592	8.566	2.085	6.345	18.588
			Jul	1.540	9.783	2.441	7.808	21.572
			Ago	976	7.979	2.443	6.182	17.580
			Sep	547	8.703	2.895	6.851	18.995
			Oct	275	7.960	3.146	7.350	18.732
	Nov		284	9.894	2.542	6.622	19.342	
	Dic		456	8.948	2.340	5.526	17.269	
	2010		Ene	548	8.937	2.589	6.243	18.316
			Feb	844	8.682	2.603	8.847	20.976
			Mar	664	9.835	2.792	7.123	20.414
		Abr	314	9.223	2.398	7.217	19.152	
		May	102	10.076	2.985	7.971	21.133	
		Jun	344	9.709	3.381	6.851	20.285	
		Jul	360	10.110	3.575	7.493	21.539	
		Ago	256	11.247	2.743	7.289	21.535	
	2011	Sep	552	11.729	1.733	8.287	22.302	
		Oct	430	11.120	1.742	7.904	21.195	
		Nov	390	12.183	1.592	8.156	22.321	
Dic		476	13.722	1.287	6.648	22.132		
Ene		442	10.949	1.834	9.574	22.800		
Casanare		2009	Abr	0	8.702	1.662	586	10.950
			May	183	9.651	1.651	102	11.587
			Jun	182	9.134	1.419	0	10.735
			Jul	121	7.979	938	68	9.106
			Ago	31	8.256	1.021	46	9.354
			Sep	91	7.525	461	376	8.453
			Oct	136	9.740	334	135	10.345
	Nov		0	9.678	277	343	10.298	
	Dic		0	10.684	493	103	11.281	
	2010		Ene	63	8.485	789	223	9.560
			Feb	253	10.500	836	357	11.947
			Mar	427	12.311	1.237	478	14.454
		Abr	380	9.967	1.565	301	12.212	
		May	341	11.784	1.126	273	13.524	
		Jun	319	8.643	915	649	10.526	
		Jul	233	10.481	675	18	11.407	
		Ago	313	9.675	750	301	11.039	
	2011	Sep	431	8.382	520	207	9.540	
		Oct	500	10.503	598	18	11.618	
		Nov	721	12.169	1.195	36	14.121	
Dic		663	12.116	788	0	13.567		
Ene		546	10.967	980	156	12.649		
Cauca		2009	Abr	293	9.592	582	70	10.537
			May	690	8.914	786	101	10.491
			Jun	1.746	9.962	1.049	66	12.823
			Jul	529	13.686	1.161	100	15.477
			Ago	470	11.957	648	17	13.092
			Sep	697	12.186	1.156	30	14.070
			Oct	381	12.959	1.066	0	14.405
	Nov		285	12.698	1.256	9	14.247	
	Dic		839	12.674	1.576	63	15.151	
	2010		Ene	773	14.140	966	44	15.923
			Feb	484	8.998	1.332	32	10.846
			Mar	389	11.175	1.598	35	13.197
		Abr	359	9.527	1.672	35	11.593	
		May	299	14.067	1.634	33	16.031	
		Jun	1.236	9.627	2.337	35	13.235	
		Jul	832	12.010	2.187	35	15.063	
		Ago	1.277	11.856	2.030	39	15.202	
	2011	Sep	2.191	12.090	2.576	34	16.891	
		Oct	2.450	12.718	2.050	9	17.226	
		Nov	2.253	12.834	1.475	63	16.625	
Dic		1.977	12.765	1.063	34	15.839		
Ene		1.454	11.507	1.503	30	14.494		

Fuente: Empresas productoras de cemento gris. Cálculos DANE.

¹ En el canal de distribución "otros" se incluyen los despachos a los canales de distribución fibrocemento, prefabricados y otros.² Cifra provisional

NOTA: La diferencia en la suma de las variables, obedece al sistema de aproximación en el nivel de dígitos trabajados



A7. Despachos nacionales de cemento gris por departamentos según canal de distribución. Continuación...

Abril 2009 - enero² 2011

Toneladas

Departamento	Año	Mes	Concreteiras	Comercialización	Constructores y contratistas	Otros ¹	Total	
Cesar	2009	Abr	179	9.273	3.360	306	13.118	
		May	244	10.925	2.897	200	14.265	
		Jun	255	8.247	2.467	207	11.176	
		Jul	258	11.114	2.833	232	14.437	
		Ago	149	12.202	2.525	109	14.986	
		Sep	291	9.802	2.864	161	13.118	
		Oct	255	11.993	2.527	337	15.111	
		Nov	585	11.477	2.433	284	14.779	
		Dic	556	12.828	2.002	353	15.739	
		2010	Ene	321	11.454	2.559	308	14.642
			Feb	506	10.293	2.005	210	13.014
			Mar	329	13.217	2.201	270	16.017
	Abr		296	11.195	1.861	292	13.644	
	May		291	12.854	2.726	295	16.167	
	Jun		210	9.855	2.927	236	13.227	
	Jul		246	11.367	3.429	267	15.309	
	2011	Ago	277	12.930	2.994	226	16.426	
		Sep	542	13.186	1.741	310	15.780	
		Oct	203	14.003	2.051	142	16.399	
Nov		338	14.442	1.667	104	16.551		
Dic		270	13.286	2.273	102	15.930		
Ene		243	16.272	3.012	147	19.673		
Córdoba		2009	Abr	96	15.909	679	152	16.836
			May	173	13.627	1.108	155	15.062
			Jun	233	11.948	943	187	13.311
			Jul	138	13.994	966	133	15.231
			Ago	135	12.438	671	134	13.379
	Sep		179	11.591	756	171	12.697	
	Oct		450	13.302	1.175	141	15.068	
	Nov		262	12.358	1.310	140	14.070	
	Dic		297	13.396	1.123	173	14.989	
	2010		Ene	159	14.033	903	155	15.249
			Feb	106	13.561	1.016	168	14.851
			Mar	448	15.311	878	227	16.863
		Abr	307	13.540	920	202	14.969	
		May	339	16.462	1.073	207	18.080	
		Jun	345	13.176	911	149	14.580	
		Jul	823	12.164	1.329	161	14.476	
	2011	Ago	940	13.173	1.447	168	15.727	
		Sep	1.035	12.778	1.268	131	15.211	
		Oct	1.001	14.766	1.291	200	17.259	
Nov		1.033	16.293	1.383	153	18.862		
Dic		837	17.517	1.026	127	19.507		
Ene		839	15.280	1.149	116	17.384		
Cundinamarca		2009	Abr	2.510	27.187	5.077	2.265	37.038
			May	2.908	27.151	5.117	1.228	36.403
			Jun	2.814	24.569	3.888	1.307	32.578
			Jul	3.184	30.297	5.426	1.187	40.095
			Ago	2.821	30.793	5.339	1.039	39.993
	Sep		3.736	32.128	5.441	1.044	42.349	
	Oct		4.978	29.742	4.453	779	39.952	
	Nov		4.904	28.590	3.862	1.193	38.549	
	Dic		4.972	28.202	3.343	1.706	38.223	
	2010		Ene	3.893	26.500	3.169	763	34.326
			Feb	5.134	31.737	3.839	2.714	43.424
			Mar	6.157	30.587	3.974	1.564	42.282
		Abr	5.004	29.695	4.575	1.155	40.429	
		May	5.121	30.480	3.474	1.081	40.155	
		Jun	6.716	28.944	3.587	2.538	41.785	
		Jul	7.728	31.107	3.797	4.053	46.685	
		Ago	8.262	30.853	5.477	3.255	47.848	
		Sep	9.416	32.270	5.711	1.072	48.470	
		Oct	10.614	32.926	5.674	1.045	50.259	
		Nov	10.038	33.756	4.398	1.177	49.369	
	Dic	8.368	30.030	3.665	1.059	43.123		
	2011	Ene	5.579	28.903	4.569	1.029	40.080	

Fuente: Empresas productoras de cemento gris. Cálculos DANE.

¹ En el canal de distribución "otros" se incluyen los despachos a los canales de distribución fibrocemento, prefabricados y otros.² Cifra provisional

NOTA: La diferencia en la suma de las variables, obedece al sistema de aproximación en el nivel de dígitos trabajados



A7. Despachos nacionales de cemento gris por departamentos según canal de distribución. Continuación...

Abril 2009 - enero 2011

Toneladas

Departamento	Año	Mes	Concreteras	Comercialización	Constructores y contratistas	Otros ¹	Total	
Huila	2009	Abr	442	11.432	1.591	291	13.757	
		May	461	11.254	1.733	461	13.909	
		Jun	441	10.306	1.731	431	12.909	
		Jul	226	11.565	1.786	663	14.241	
		Ago	205	11.807	1.566	608	14.187	
		Sep	295	11.900	1.761	712	14.668	
		Oct	353	12.124	1.633	443	14.554	
		Nov	339	12.809	1.581	1.957	16.687	
		Dic	346	14.568	1.550	4.245	20.709	
		2010	Ene	120	12.815	1.336	385	14.656
			Feb	320	14.125	1.914	357	16.716
			Mar	469	11.665	1.867	521	14.523
	Abr		236	11.991	1.852	480	14.560	
	May		369	11.375	1.489	354	13.587	
	Jun		708	12.518	1.599	376	15.201	
	Jul		665	14.300	2.045	535	17.545	
	Ago		447	13.687	2.722	658	17.515	
	Sep		524	13.743	3.132	479	17.878	
	Oct		633	15.704	2.344	416	19.097	
	Nov		285	15.536	2.548	770	19.139	
	Dic		439	17.813	2.669	592	21.513	
	2011		Ene	295	15.631	3.085	4.976	23.987
	Magdalena	2009	Abr	1.480	8.949	2.387	711	13.528
			May	1.332	10.281	2.826	156	14.594
			Jun	1.743	8.464	2.001	126	12.333
Jul			2.592	10.092	2.210	152	15.045	
Ago			2.079	9.277	1.549	148	13.053	
Sep			2.174	9.250	1.885	361	13.670	
Oct			1.887	9.829	2.038	332	14.086	
Nov			3.076	10.251	1.981	231	15.538	
Dic			2.096	12.253	1.553	266	16.167	
2010			Ene	2.003	10.654	1.666	327	14.651
			Feb	2.234	9.211	1.502	304	13.251
			Mar	2.257	12.262	1.687	543	16.750
		Abr	2.089	11.228	1.665	540	15.520	
		May	3.064	11.719	1.944	400	17.126	
		Jun	3.485	9.326	1.922	382	15.116	
		Jul	3.299	10.162	1.407	475	15.343	
		Ago	2.860	8.755	1.448	349	13.411	
		Sep	2.935	10.360	1.076	223	14.594	
		Oct	3.384	10.173	1.227	657	15.442	
		Nov	3.274	9.603	1.545	387	14.809	
		Dic	3.817	10.075	1.557	441	15.891	
		2011	Ene	3.624	9.222	1.444	325	14.615
Meta		2009	Abr	909	18.556	3.598	1.030	24.093
			May	901	15.994	2.333	1.285	20.514
			Jun	913	17.078	2.921	1.080	21.991
	Jul		857	18.445	2.570	1.377	23.250	
	Ago		663	18.400	2.662	1.090	22.815	
	Sep		1.151	19.543	2.992	1.323	25.008	
	Oct		1.334	20.605	3.344	1.393	26.675	
	Nov		1.297	19.605	3.932	1.142	25.975	
	Dic		1.713	18.414	3.261	859	24.247	
	2010		Ene	1.764	16.735	2.142	1.480	22.121
			Feb	1.873	20.588	2.324	1.104	25.888
			Mar	2.238	21.152	2.976	1.527	27.893
		Abr	1.658	18.148	3.496	1.556	24.858	
		May	1.919	20.648	4.238	1.282	28.087	
		Jun	1.409	16.615	3.802	1.365	23.191	
		Jul	1.476	19.901	5.023	1.218	27.618	
		Ago	1.176	21.458	6.143	1.926	30.703	
		Sep	1.053	20.170	5.119	1.164	27.506	
		Oct	986	21.242	5.644	739	28.612	
		Nov	1.043	23.560	4.330	1.044	29.977	
		Dic	1.166	23.215	4.223	1.094	29.698	
		2011	Ene	923	19.561	4.556	1.432	26.471
	N. Santander	2009	Abr	1.250	10.217	884	252	12.603
			May	2.473	10.498	719	130	13.820
			Jun	2.301	8.408	661	386	11.755
Jul			2.457	12.153	782	240	15.633	
Ago			2.723	8.815	376	272	12.186	
Sep			2.441	8.957	517	215	12.130	
Oct			2.402	12.876	662	318	16.259	
Nov			2.476	13.454	633	292	16.855	
Dic			1.747	14.404	488	156	16.795	
2010			Ene	1.369	14.114	227	112	15.823
			Feb	2.689	14.585	593	97	17.964
			Mar	1.647	17.787	945	217	20.597
		Abr	1.608	12.799	730	205	15.342	
		May	1.664	12.506	638	266	15.074	
		Jun	1.538	11.081	457	137	13.214	
		Jul	1.226	11.890	758	135	14.010	
		Ago	1.624	8.082	555	214	10.475	
		Sep	1.387	12.281	390	164	14.221	
		Oct	1.568	16.809	389	89	18.855	
		Nov	1.247	20.844	584	150	22.825	
		Dic	1.486	12.518	189	152	14.346	
		2011	Ene	1.007	12.505	296	149	13.957

Fuente: Empresas productoras de cemento gris. Cálculos DANE.

¹ En el canal de distribución "otros" se incluyen los despachos a los canales de distribución fibrocemento, prefabricados y otros.^p Cifra provisional

NOTA: La diferencia en la suma de las variables, obedece al sistema de aproximación en el nivel de dígitos trabajados



A7. Despachos nacionales de cemento gris por departamentos según canal de distribución. Continuación...

Abril 2009 - enero 2011

Departamento	Año	Mes	Concreteras	Comercialización	Constructores y contratistas	Otros ¹	Total	
Nariño	2009	Abr	132	8.194	1.307	239	9.872	
		May	462	12.024	989	244	13.719	
		Jun	459	8.777	901	141	10.278	
		Jul	334	10.716	1.256	76	12.381	
		Ago	269	10.968	1.133	0	12.370	
		Sep	368	10.608	1.494	74	12.544	
		Oct	370	11.497	1.307	44	13.217	
		Nov	388	10.516	1.653	32	12.588	
		Dic	437	11.218	1.295	0	12.950	
		2010	Ene	161	8.738	2.357	34	11.290
			Feb	135	9.147	2.833	34	12.149
			Mar	232	10.250	3.760	70	14.311
	Abr		167	8.533	2.158	35	10.893	
	May		66	10.835	2.506	70	13.477	
	Jun		197	11.861	2.430	0	14.488	
	Jul		132	10.094	2.171	68	12.465	
	Ago		134	10.840	2.093	10	13.077	
	Sep		597	11.921	1.438	0	13.956	
	Oct		651	12.524	1.807	0	14.982	
	Nov		299	12.191	1.823	0	14.314	
	Dic		546	9.575	1.236	0	11.356	
	2011	Ene	385	12.800	2.395	1	15.581	
	Risaralda	2009	Abr	1.847	11.981	2.807	297	16.932
			May	2.192	10.024	2.723	201	15.140
Jun			2.531	9.285	3.255	270	15.340	
Jul			3.568	11.802	3.539	341	19.250	
Ago			3.870	11.464	2.761	242	18.337	
Sep			3.418	10.899	3.450	200	17.966	
Oct			4.254	10.636	3.375	244	18.510	
Nov			2.569	11.740	3.077	217	17.604	
Dic			2.597	11.180	2.409	105	16.291	
2010			Ene	2.256	12.015	3.293	174	17.738
			Feb	1.823	9.884	3.618	182	15.508
			Mar	1.706	12.181	3.417	66	17.369
		Abr	1.337	12.261	2.577	170	16.345	
		May	1.933	11.636	2.988	72	16.629	
		Jun	2.269	12.163	2.408	105	16.945	
		Jul	2.289	13.540	2.066	118	18.013	
		Ago	2.325	13.041	1.890	140	17.396	
		Sep	2.482	14.277	1.443	301	18.503	
		Oct	2.373	13.123	1.407	181	17.084	
		Nov	2.729	13.419	993	133	17.274	
		Dic	2.131	15.061	696	118	18.006	
2011		Ene	1.118	10.810	1.200	103	13.232	
Santander		2009	Abr	7.278	23.582	1.828	2.030	34.718
			May	8.224	24.500	1.970	1.489	36.182
	Jun		6.515	21.491	2.098	1.896	32.000	
	Jul		6.644	27.088	2.237	2.618	38.587	
	Ago		6.053	26.381	2.101	1.551	36.087	
	Sep		7.378	24.184	2.786	2.320	36.668	
	Oct		7.554	24.028	2.892	1.829	36.302	
	Nov		7.524	25.847	3.078	1.883	38.332	
	Dic		8.733	25.426	2.090	1.602	37.850	
	2010		Ene	7.602	24.677	2.334	1.448	36.061
			Feb	9.290	27.586	2.981	1.723	41.580
			Mar	10.189	30.186	2.735	1.910	45.020
		Abr	10.728	26.920	2.408	1.930	41.986	
		May	10.774	30.737	2.452	2.095	46.059	
		Jun	11.394	29.878	2.501	1.469	45.242	
		Jul	13.037	29.898	2.886	2.216	48.036	
		Ago	13.257	28.797	2.389	2.620	47.062	
		Sep	14.442	28.970	1.949	3.135	48.497	
		Oct	16.794	30.862	3.218	1.716	52.591	
		Nov	13.314	29.626	5.754	1.283	49.977	
		Dic	10.852	29.657	7.112	1.062	48.683	
	2011	Ene	10.747	30.146	8.345	1.352	50.591	
	Tolima	2009	Abr	361	13.554	6.964	194	21.073
			May	325	14.827	8.788	108	24.049
Jun			2.012	15.068	5.395	70	22.544	
Jul			1.543	17.871	7.554	1.752	28.721	
Ago			826	19.056	8.428	1.176	29.485	
Sep			1.486	15.875	8.423	96	25.880	
Oct			2.833	18.771	8.426	610	30.639	
Nov			2.465	17.921	7.583	485	28.454	
Dic			2.665	17.894	6.862	208	27.629	
2010			Ene	2.694	15.072	5.136	170	23.072
			Feb	3.465	13.883	6.679	384	24.411
			Mar	4.050	16.802	5.624	480	26.955
		Abr	1.341	14.367	5.156	189	21.053	
		May	1.214	15.797	4.030	203	21.243	
		Jun	1.031	16.086	4.156	312	21.585	
		Jul	1.165	17.344	3.776	304	22.589	
		Ago	1.442	15.284	4.286	2.307	23.320	
		Sep	1.296	17.170	4.890	1.776	25.132	
		Oct	1.632	17.839	5.012	821	25.304	
		Nov	1.784	18.043	4.849	795	25.470	
		Dic	2.006	18.750	3.197	909	24.862	
2011		Ene	1.837	13.994	3.981	932	20.744	

Fuente: Empresas productoras de cemento gris. Cálculos DANE.

¹ En el canal de distribución "otros" se incluyen los despachos a los canales de distribución fibrocemento, prefabricados y otros.² Cifra provisional

NOTA: La diferencia en la suma de las variables, obedece al sistema de aproximación en el nivel de dígitos trabajados



A7. Despachos nacionales de cemento gris por departamentos según canal de distribución. Continuación...

Abril 2009 - enero^p 2011

Toneladas

Departamento	Año	Mes	Concreteiras	Comercialización	Constructores y contratistas	Otros ¹	Total		
Valle	2009	Abr	10.114	45.574	11.221	3.602	70.511		
		May	8.046	42.103	12.142	3.494	65.785		
		Jun	4.830	37.039	12.426	3.234	57.529		
		Jul	6.980	41.868	14.558	4.009	67.414		
		Ago	7.476	42.817	11.792	3.624	65.708		
		Sep	7.838	43.460	13.659	2.806	67.762		
		Oct	7.099	38.987	14.025	2.995	63.105		
		Nov	7.743	43.227	12.716	3.014	66.701		
		Dic	7.013	37.284	10.609	2.624	57.529		
		2010	Ene	6.139	39.365	12.829	3.759	62.091	
			Feb	5.884	40.037	12.068	4.347	62.336	
			Mar	7.056	41.823	12.615	4.817	66.310	
	Abr		6.795	39.462	10.970	2.982	60.209		
	May		8.990	46.677	11.482	3.325	70.475		
	Jun		7.927	40.955	12.289	2.412	63.583		
	Jul		8.188	45.065	13.570	2.701	69.524		
	Ago		8.113	43.172	13.164	3.268	67.717		
	2011	Ene	9.495	44.211	13.819	3.092	70.616		
			10.910	42.832	12.796	3.142	69.680		
			9.786	46.117	12.317	3.122	71.342		
9.956			46.474	10.354	1.960	68.744			
10.092			38.916	12.634	2.951	64.593			
Otros ²			2009	Abr	1.695	26.447	4.042	480	32.663
				May	1.111	27.522	4.375	633	33.642
				Jun	790	22.731	3.885	801	28.207
				Jul	1.496	27.662	5.284	494	34.937
				Ago	1.317	23.831	4.768	976	30.892
				Sep	1.539	26.759	5.873	859	35.030
				Oct	2.271	28.085	6.559	382	37.297
	Nov	1.245		29.472	5.636	547	36.900		
	Dic	1.192		31.355	3.687	479	36.713		
	2010	Ene		1.353	28.587	4.770	609	35.318	
		Feb		2.634	27.283	4.119	376	34.413	
		Mar		2.455	28.114	4.707	399	35.675	
Abr		2.427	27.551	4.711	239	34.929			
May		3.140	29.026	3.980	708	36.855			
Jun		4.179	25.279	3.344	370	33.172			
Jul		3.742	28.071	2.420	311	34.544			
Ago		4.189	28.198	2.369	304	35.060			
Sep		4.317	31.442	2.963	383	39.106			
Oct		5.369	33.124	2.531	766	41.791			
Nov		5.452	34.669	2.871	655	43.648			
Dic		2.406	36.830	2.385	659	42.280			
2011	Ene	3.952	33.100	3.804	479	41.335			

Fuente: Empresas productoras de cemento gris. Cálculos DANE.

¹ En el canal de distribución "otros" se incluyen los despachos a los canales de distribución fibrocemento, prefabricados y otros.² En "otros" se encuentran agrupados los departamentos de Chocó, Guaviare, San Andrés, Vaupés, Putumayo, Arauca, Amazonas, Caquetá, Quindío, Sucre y Guajira^p Cifra provisional