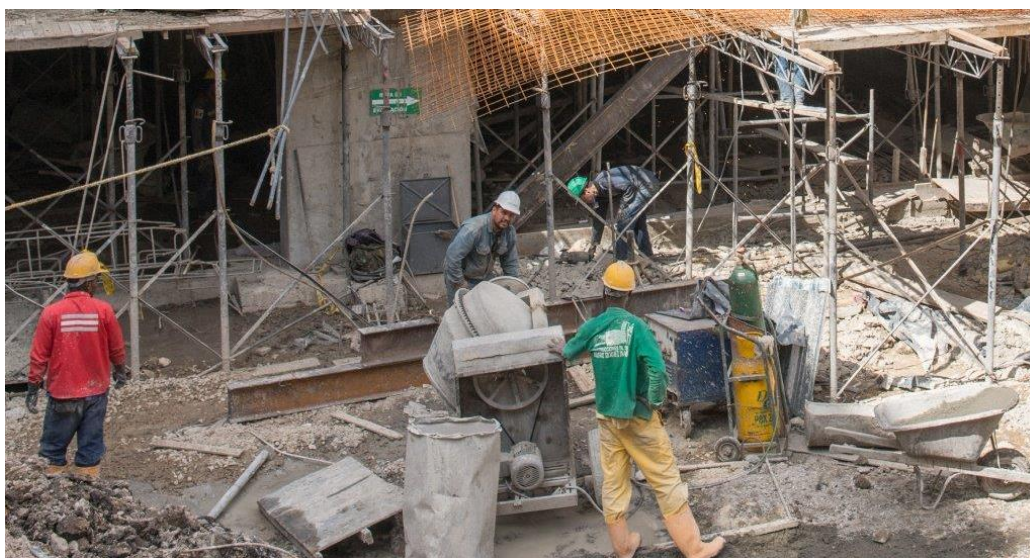


Bogotá, 18 de diciembre de 2014



Creció en 8,6 % la producción de concreto entre enero y octubre de 2014



GP 011-1

Director
Mauricio Perfetti del Corral



SC 1081-1

Subdirector
Diego Silva Ardila

**Dirección de Metodología y
Producción Estadística**
Eduardo Efraín Freire Delgado



CO-SC 1081-1

- La variación anual fue 0,2 %, respecto al mismo periodo de 2013.
- El concreto producido por la industria, en los últimos 12 meses, alcanzó los 7.957,1 mil metros cúbicos.

**Estadística de Concreto Producido por
la Industria**

Octubre de 2014

OFICINA DE PRENSA - DANE

El concreto producido por la industria alcanzó los 6.735,8 mil metros cúbicos, aumentando 8,6 % con relación al mismo período de 2013.

AÑO CORRIDO

El incremento registrado en los primeros 10 meses del año se generó gracias al crecimiento en los destinos: edificaciones con 17,7 % y obras civiles con 15,1 %, los cuales contribuyeron en conjunto con 8,3 puntos porcentuales a la variación total.

Por otra parte, los mayores despachos de concreto se destinaron a: Bogotá (8,4 %), Antioquia (24,5 %), Atlántico (29,4 %), Cundinamarca (22,0 %) y Bolívar (14,7 %), sumando 9,8 puntos porcentuales a la variación total.

ANUAL

El incremento de 23,4 % registrado por el concreto destinado a edificaciones fue el que más aportó a la variación anual con 6,2 puntos porcentuales. Por el contrario, vivienda con - 7,6 % y obras civiles con - 10,7 %, restaron en conjunto 6,1 puntos porcentuales a la misma.

Los principales incrementos en los despachos de concreto se registraron en: Bogotá con 15,6 %, Antioquia con 21,5 % y Atlántico con 11,5 %, aportando en conjunto 8,5 puntos porcentuales a la variación total.

No obstante, los departamentos de Magdalena con - 43,6 %, Bolívar con -18,6 %, Valle del Cauca con -16,6 %, Cauca con - 65,3 % y Cesar con - 41,9 %, restaron en conjunto 5,7 puntos porcentuales a la variación anual.

DOCE MESES

El concreto producido por la industria en los últimos 12 meses hasta octubre de 2014 alcanzó los 7.957,1 mil metros cúbicos, generando un crecimiento en la producción de 9,1 % con relación al año precedente.



Este resultado se debe al aumento en los destinos: obras civiles con 15,1 %, edificaciones con 15,1 % y vivienda con 2,7 %, aportando en conjunto 8,9 puntos porcentuales a la variación total.

Los principales incrementos en los despachos se registraron en: Bogotá con 6,9 %, Antioquia con 23,0 %, Atlántico 24,2 %, Cundinamarca con 21,3 %, Bolívar con 17,0 % y Tolima con 55,0 %, sumando en conjunto 9,6 puntos porcentuales a la variación.



Acerca de las Estadísticas de Concreto

Es la operación estadística que proporciona información mensual sobre la estructura y la evolución de la producción de concreto producido por la industria en el país, según destinos y departamentos.

*Para contactar a la oficina de prensa escribanos a **oprensa@dane.gov.co**, o comuníquese con la Oficina de Prensa al teléfono 5 97 83 00 Extensiones 2515 y 2366*

*Para consultas adicionales escribanos a **contacto@dane.gov.co***

*Departamento Administrativo Nacional de Estadística (DANE)
Bogotá, D.C. – Colombia*

www.dane.gov.co