

ESTADÍSTICAS DE CONCRETO PREMEZCLADO

Abril 2018

Bogotá D.C., Colombia.

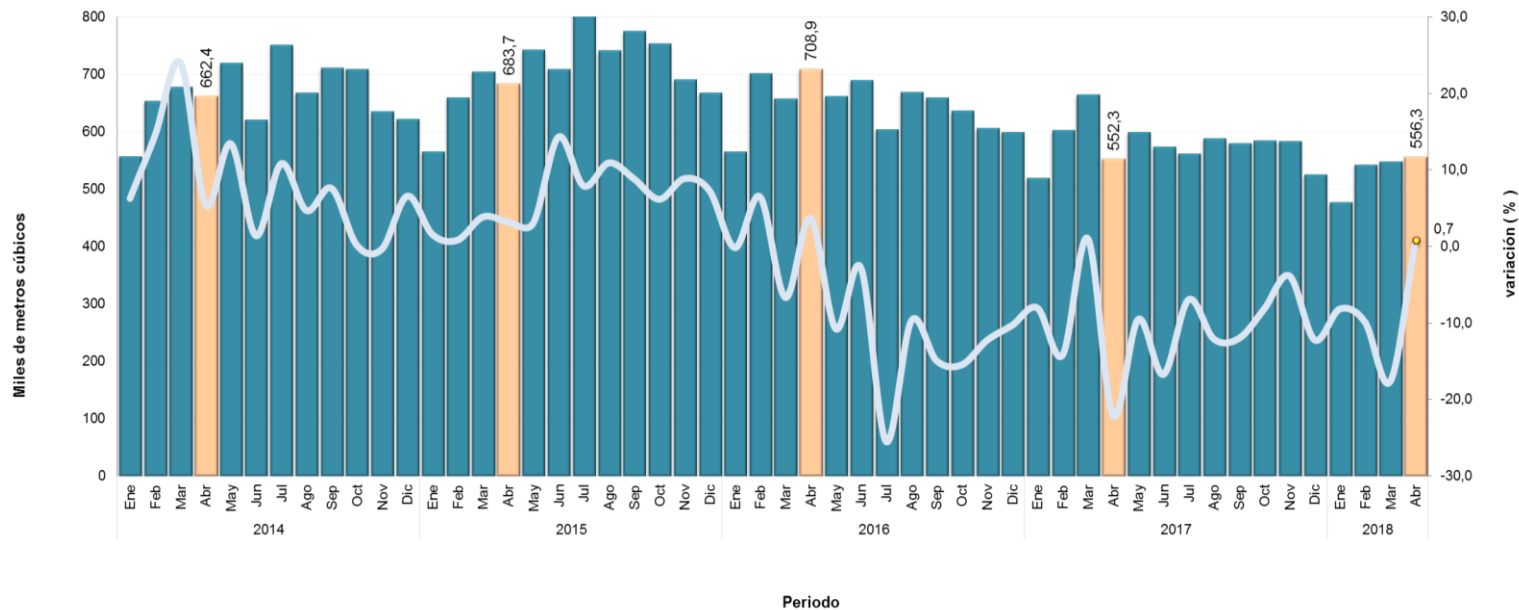
Junio 18, 2018

www.dane.gov.co



Estadísticas de Concreto Premezclado - EC

Producción y variación anual de concreto premezclado. Total nacional 2014 – 2018 (abril)^P

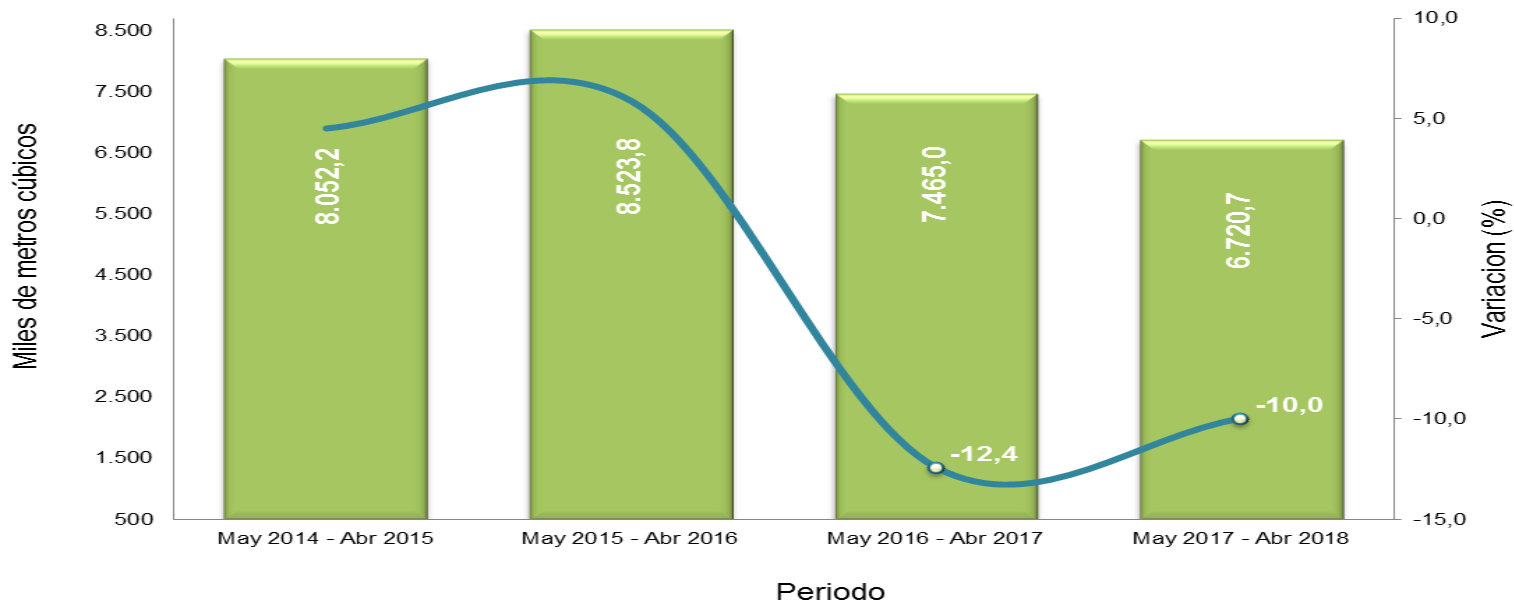


Fuente: DANE- EC.
P: Cifra provisional

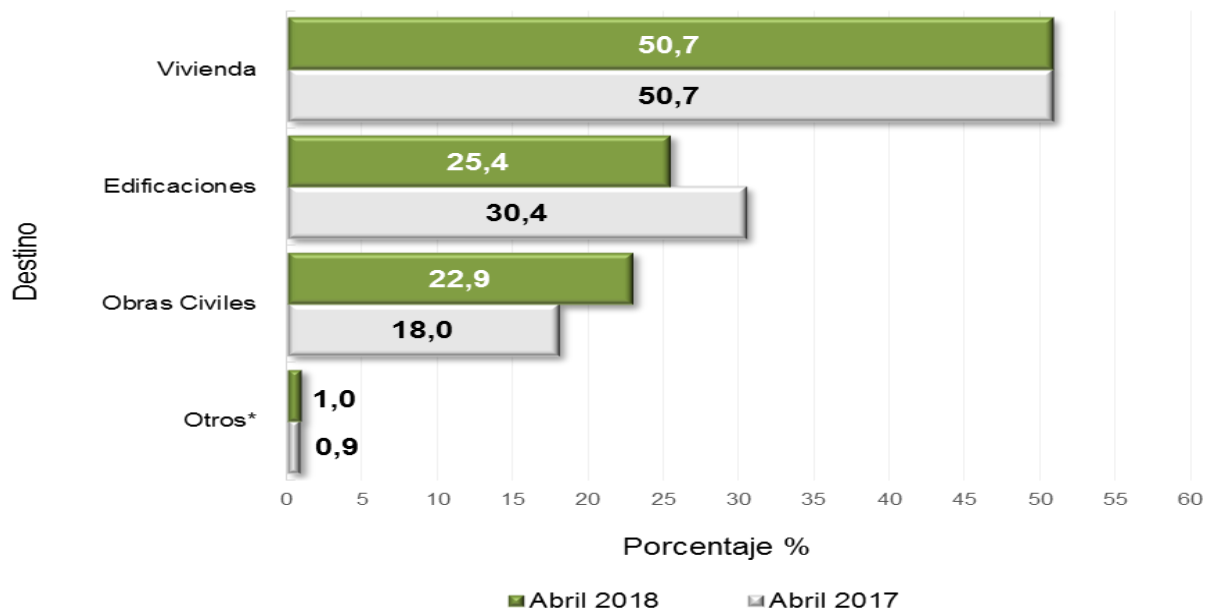
Producción y variación año corrido de concreto premezclado. Total nacional 2015 – 2018 (enero / abril)^P



Producción y variación doce meses de concreto premezclado.
Total nacional mayo 2017 - abril 2018 / mayo 2016 – abril 2017



Distribución porcentual anual de concreto premezclado por destino Total nacional abril (2017 -2018^P)

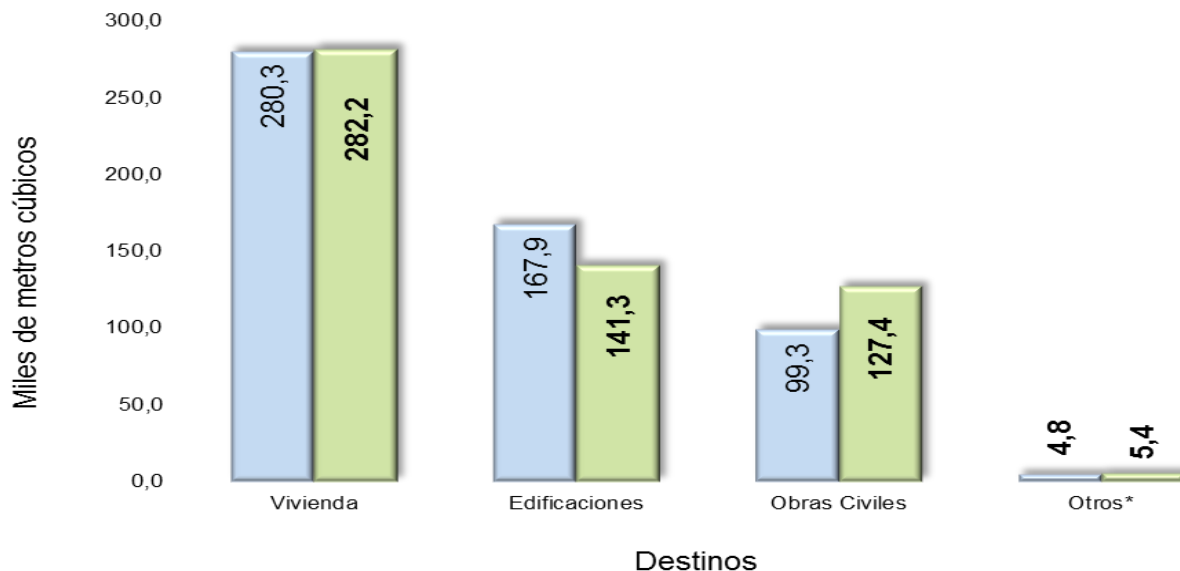


Fuente: DANE, EC.

P: Cifra provisional.

*: Incluye el concreto producido por la industria para el cual no es posible identificar su destino o uso final como: mayoristas, intermediarios, comercializadores, distribuidores, transformadores (prefabricados), etc.

Producción anual de concreto premezclado según destino. Total nacional abril 2017 – 2018^P



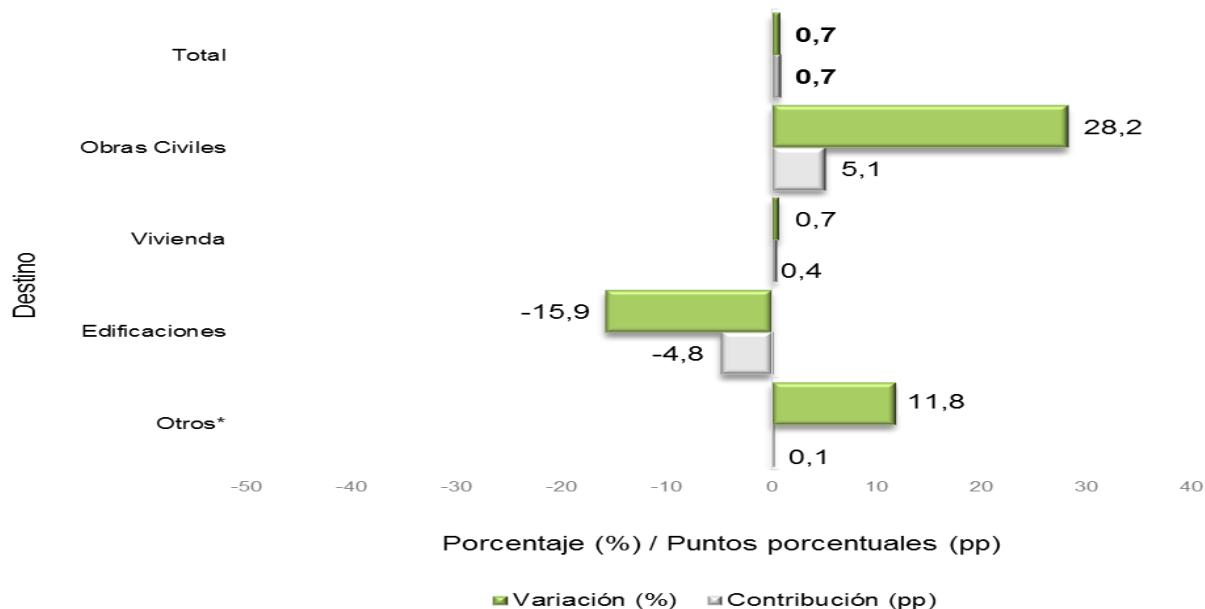
Fuente: DANE, EC.

P: Cifra provisional.

*: Incluye el concreto producido por la industria para el cual no es posible identificar su destino o uso final como: mayoristas, intermediarios, comercializadores, distribuidores, transformadores (prefabricados), etc.

Estadísticas de Concreto Premezclado - EC

Variación y contribución anual de concreto premezclado según destino.
Total nacional abril 2018^p / abril 2017

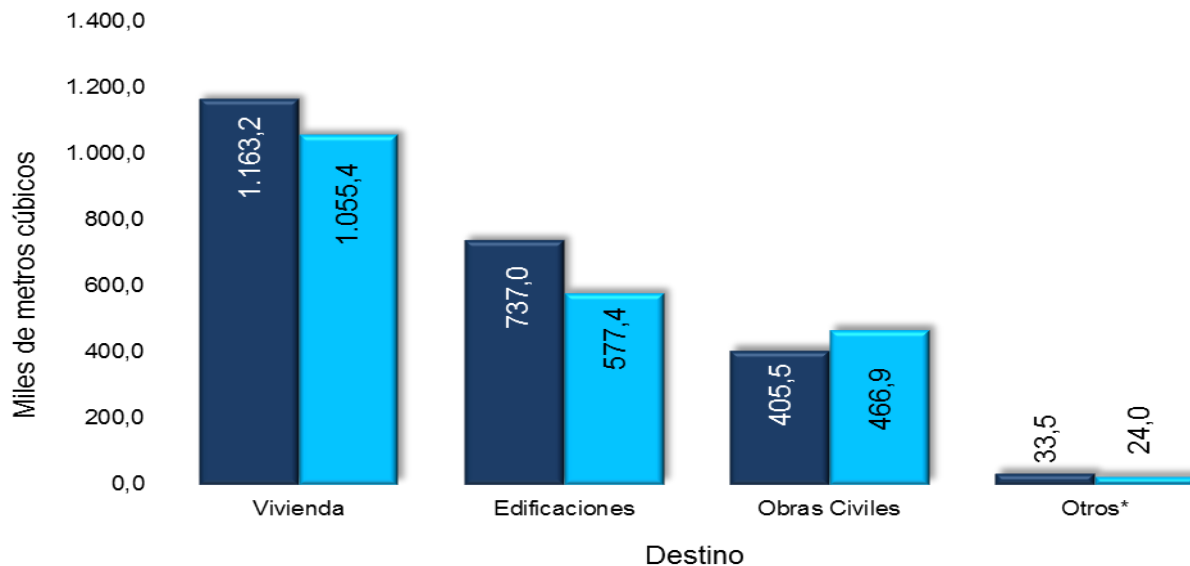


Fuente: DANE, EC.

P: Cifra provisional.

*: Incluye el concreto producido por la industria para el cual no es posible identificar su destino o uso final como: mayoristas, intermediarios, comercializadores, distribuidores, transformadores (prefabricados), etc.

Producción año corrido de concreto según destino. Enero – abril 2018^p / Enero – abril 2017



Fuente: DANE, EC.

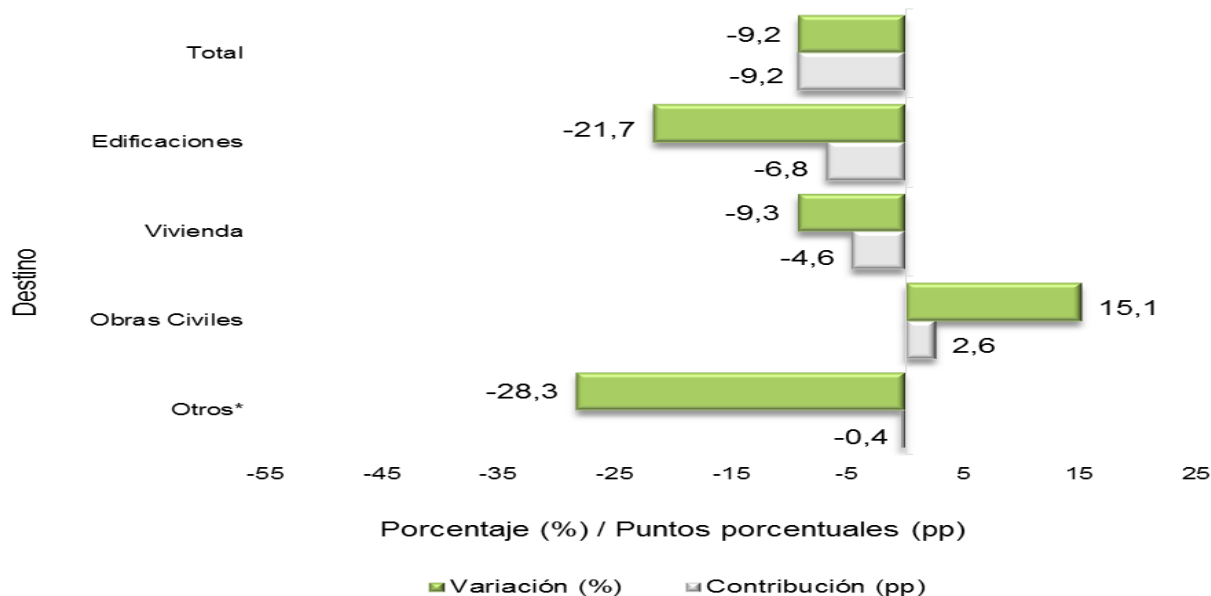
P: Cifra provisional.

*: Incluye el concreto producido por la industria para el cual no es posible identificar su destino o uso final como: mayoristas, intermediarios, comercializadores, distribuidores, transformadores (prefabricados), etc.

■ Ene - Abr 2017 ■ Ene - Abr 2018

Estadísticas de Concreto Premezclado - EC

Variación y contribución año corrido de concreto según destino.
Total nacional enero – abril 2018^p / enero – abril 2017.



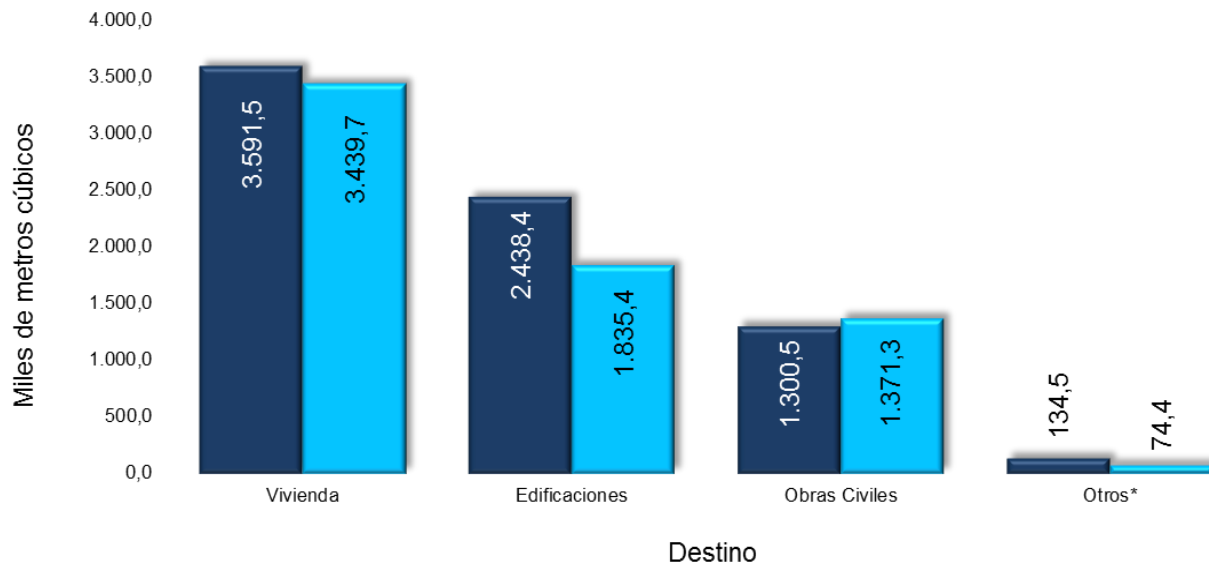
Fuente: DANE, EC.

P: Cifra provisional.

*: Incluye el concreto producido por la industria para el cual no es posible identificar su destino o uso final como: mayoristas, intermediarios, comercializadores, distribuidores, transformadores (prefabricados), etc.

Estadísticas de Concreto Premezclado - EC

Producción doce meses de concreto según destino.
Mayo 2017 – abril 2018^p / Mayo 2016 – abril 2017



Fuente: DANE, EC.

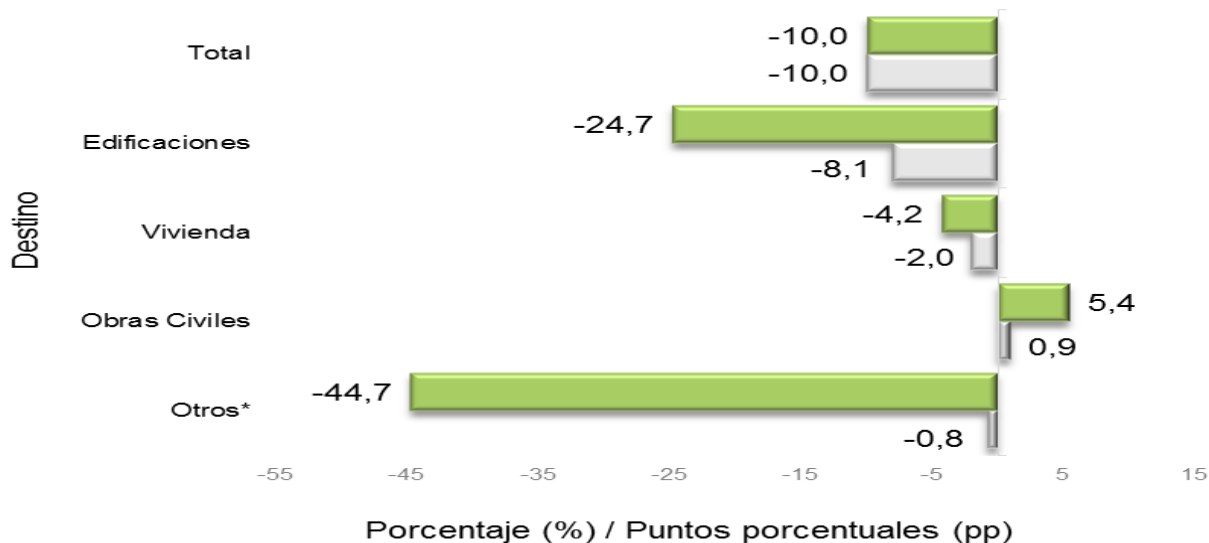
P: Cifra provisional.

*: Incluye el concreto producido por la industria para el cual no es posible identificar su destino o uso final como: mayoristas, intermediarios, comercializadores, distribuidores, transformadores (prefabricados), etc.

■ Mayo 2016 - Abr 2017 ■ Mayo 2017 - Abr 2018

Estadísticas de Concreto Premezclado - EC

Variación y contribución doce meses de concreto según destino.
Total nacional mayo 2017 – abril 2018^p / mayo 2017 – abril 2018.



Fuente: DANE - EC.

p: Provisional

*Otros: Incluye el concreto premezclado para el cual no es posible identificar su destino o uso.

final como: mayoristas, intermediarios, comercializadores, distribuidores, transformadores (prefabricados), etc.


^p Cifra provisional

Estadísticas de Concreto Premezclado - EC

Variación y contribución anual de concreto premezclado según departamentos. Abril (2018^P / 2017)

Departamentos	Variación (%)	Contribución (P.P.)
Total nacional	0,7	0,7
Antioquia	37,7	4,2
Valle del Cauca	10,3	0,5
Magdalena	23,2	0,5
Boyacá	23,8	0,4
Tolima	5,9	0,2
Cesar	-6,6	-0,1
Atlántico	-0,7	-0,1
Cauca	-46,9	-0,3
Cundinamarca	-11,9	-0,7
Santander	-23,2	-0,9
Bolívar	-22,4	-1,3
Bogotá**	-5,8	-2,2
Resto***	6,5	0,5

 Variación Porcentual (%)

 Contribución (pp)

Fuente: DANE, EC.

P: Cifra provisional

**Área Bogotá incluye el concreto premezclado con destino a Bogotá, Soacha, Funza, Chía y Mosquera.


***En Resto se encuentran agrupados los departamentos de Amazonas, Arauca, Caldas, Caquetá, Casanare, Chocó, Córdoba, Guainía, Guaviare, Huila, La Guajira, Meta, N. de Santander, Nariño, Putumayo, Quindío, Risaralda, San Andrés, Sucre, Vaupés y Vichada.

Estadísticas de Concreto Premezclado - EC

Variación y contribución año corrido de concreto premezclado según departamentos. Enero - abril (2018^p)

Departamentos	Variación (%)	Contribución (P.P.)
Total nacional	-9,2	-9,2
Bogotá**	-15,8	-6,1
Bolívar	-28,5	-1,7
Santander	-32,2	-1,4
Cundinamarca	-14,5	-0,9
Atlántico	-7,3	-0,9
Tolima	-15,9	-0,5
Magdalena	-12,8	-0,3
Cauca	-36,9	-0,2
Cesar	15,5	0,2
Valle del Cauca	5,2	0,3
Boyacá	17,7	0,3
Antioquia	20,8	2,2
Resto***	-2,7	-0,2

 Variación Porcentual (%)

 Contribución (pp)

Fuente: DANE, EC.

P: Cifra provisional

**Área Bogotá incluye el concreto premezclado con destino a Bogotá, Soacha, Funza, Chía y Mosquera.

***En Resto se encuentran agrupados los departamentos de Amazonas, Arauca, Caldas, Caquetá, Casanare, Chocó, Córdoba, Guainía, Guaviare, Huila, La Guajira, Meta, N. de Santander, Nariño, Putumayo, Quindío, Risaralda, San Andrés, Sucre, Vaupés y Vichada.

Estadísticas de Concreto Premezclado - EC

Variación y contribución doce meses según departamentos.
 Mayo 2017 – abril 2018^p / mayo 2016 – abril 2017

Departamentos	Variación (%)	Contribución (P.P.)
Total nacional	-10,0	-10,0
Bogotá**	-11,1	-4,1
Santander	-30,4	-1,4
Bolívar	-21,0	-1,3
Atlántico	-8,0	-1,0
Tolima	-21,0	-0,6
Magdalena	-15,1	-0,3
Valle del Cauca	-5,3	-0,3
Cauca	-40,8	-0,3
Cesar	-18,4	-0,2
Cundinamarca	-1,9	-0,1
Boyacá	-1,9	0,0
Antioquia	6,4	0,7
Resto***	-11,0	-1,0

 Variación Porcentual (%)

 Contribución (pp)

Fuente: DANE, EC.

^p: Cifra provisional

**Área Bogotá incluye el concreto premezclado con destino a Bogotá, Soacha, Funza, Chía y Mosquera.

***En Resto se encuentran agrupados los departamentos de Amazonas, Arauca, Caldas, Caquetá, Casanare, Chocó, Córdoba, Guainía, Guaviare, Huila, La Guajira, Meta, N. de Santander, Nariño, Putumayo, Quindío, Risaralda, San Andrés, Sucre, Vaupés y Vichada.

Resumen Resultado estadísticas de Concreto Premezclado Abril (2018)^P

DESTINO	VARIACIÓN (%)		
	Anual	Año corrido	Doce meses
TOTAL	0,7	-9,2	-10,0
Vivienda	0,7	-9,3	-4,2
Obras civiles	28,2	15,1	5,4
Edificaciones	-15,9	-21,7	-24,7
Otros*	11,8	-28,3	-44,7

Fuente: DANE - EC.

p: Provisional

*Otros: Incluye el concreto premezclado para el cual no es posible identificar su destino o uso.

final como: mayoristas, intermediarios, comercializadores, distribuidores, transformadores (prefabricados), etc.

^P Cifra provisional



GOBIERNO DE COLOMBIA



DANE INFORMACIÓN
ESTRATÉGICA



@DANEColombia



@DANE_Colombia



/DANEColombia



/DANEColombia