

# ESTADÍSTICAS DE CONCRETO PREMEZCLADO

---

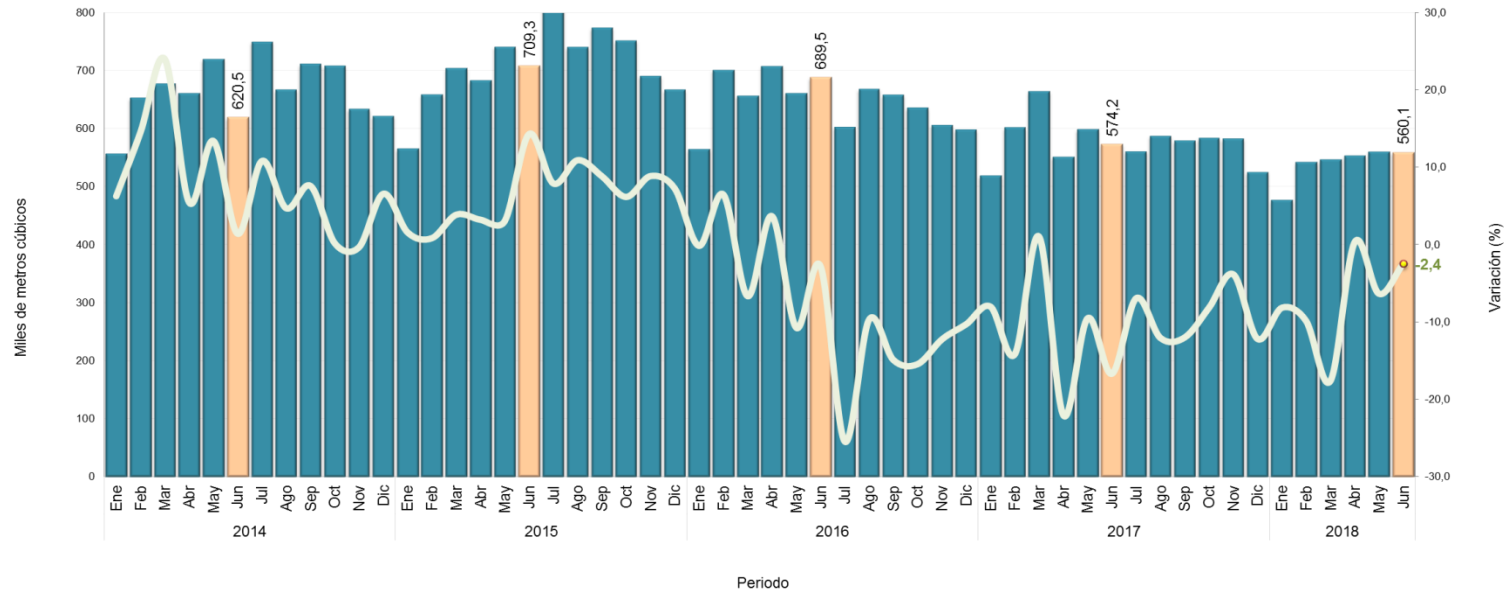
Junio 2018

Bogotá D.C., Colombia.

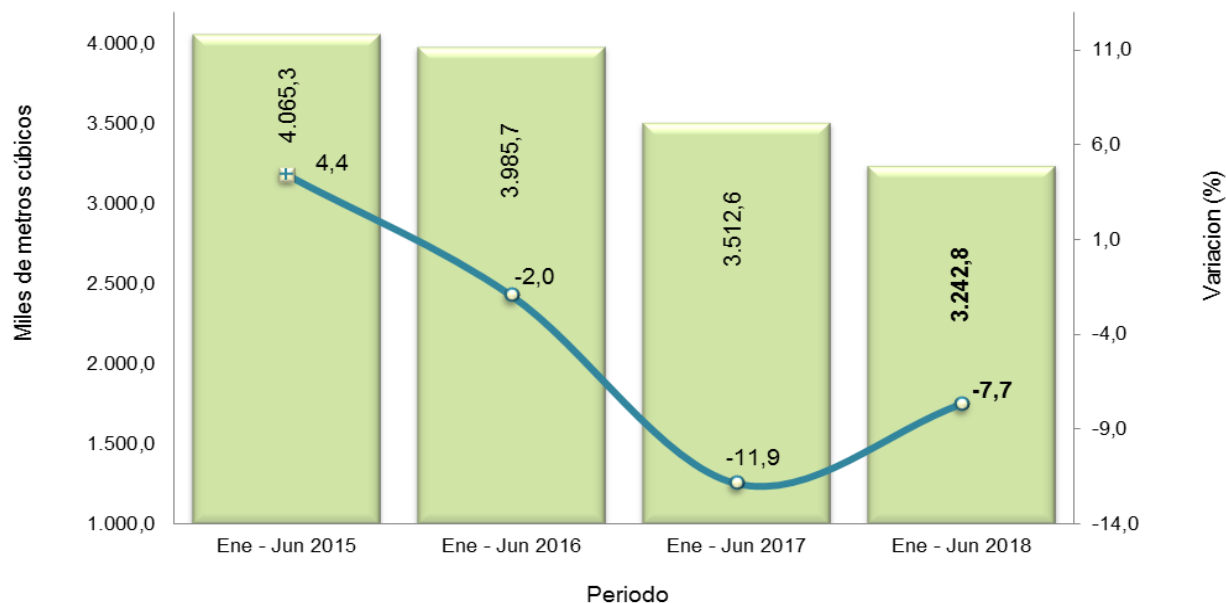
Agosto 17, 2018

# Estadísticas de concreto premezclado - EC

## Producción y variación anual de concreto premezclado. Total nacional 2014 – 2018 (junio)<sup>P</sup>

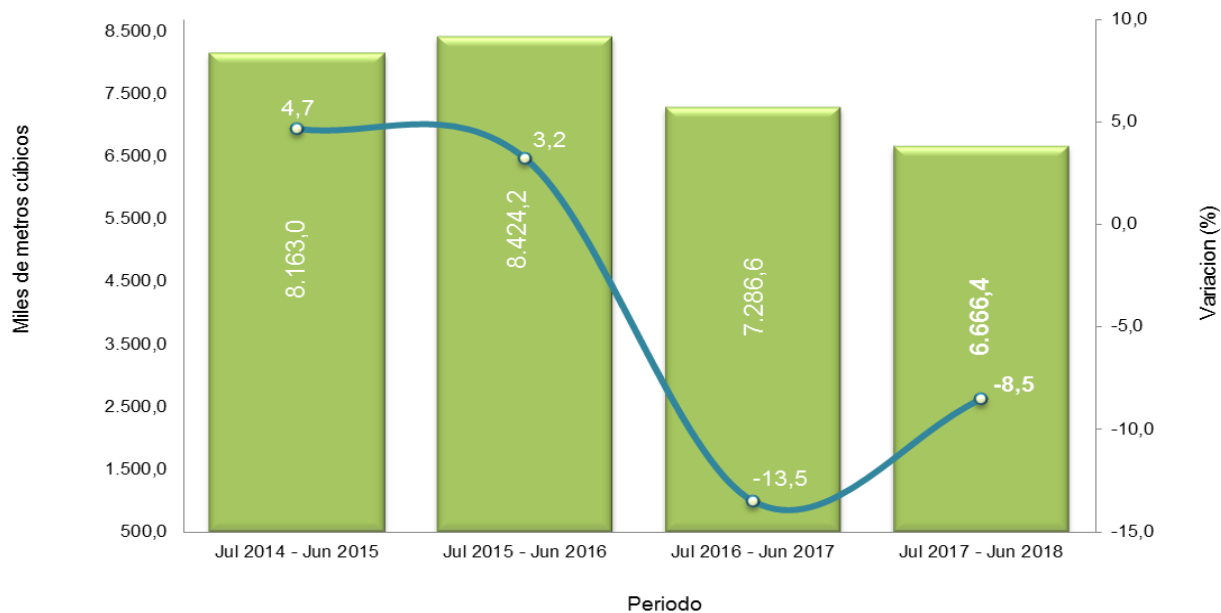


## Producción y variación año corrido de concreto premezclado. Total nacional 2015 – 2018 (enero / junio)<sup>P</sup>

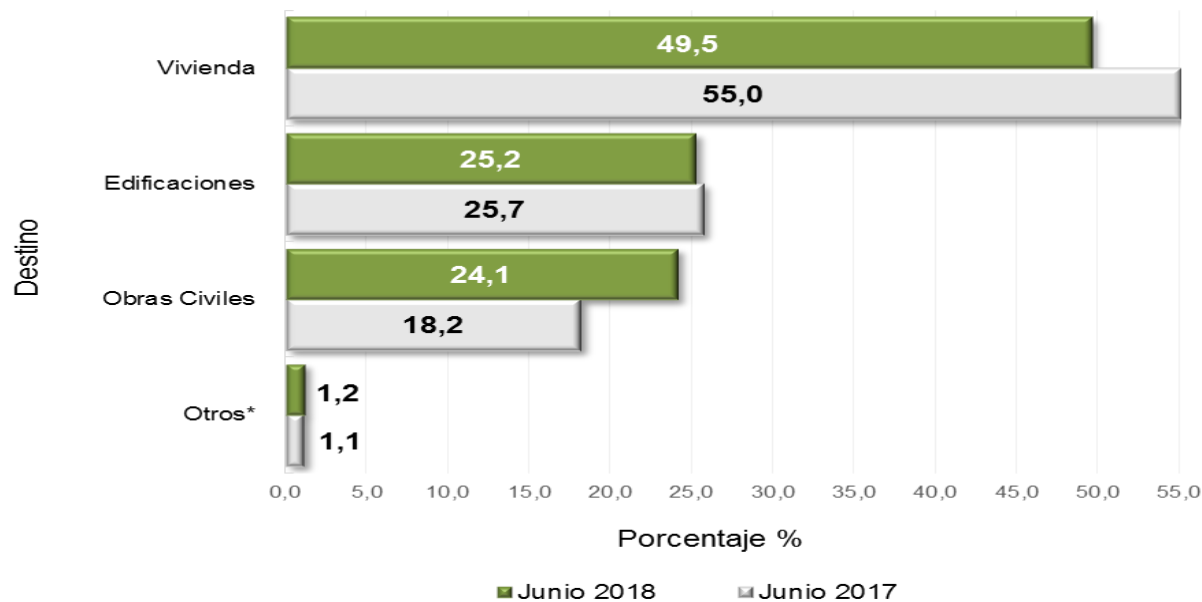


# Estadísticas de concreto premezclado - EC

## Producción y variación doce meses de concreto premezclado. Total nacional julio 2017 - junio 2018 / julio 2016 – junio 2017



## Distribución porcentual anual de concreto premezclado por destino Total nacional junio (2017 -2018<sup>P</sup>)



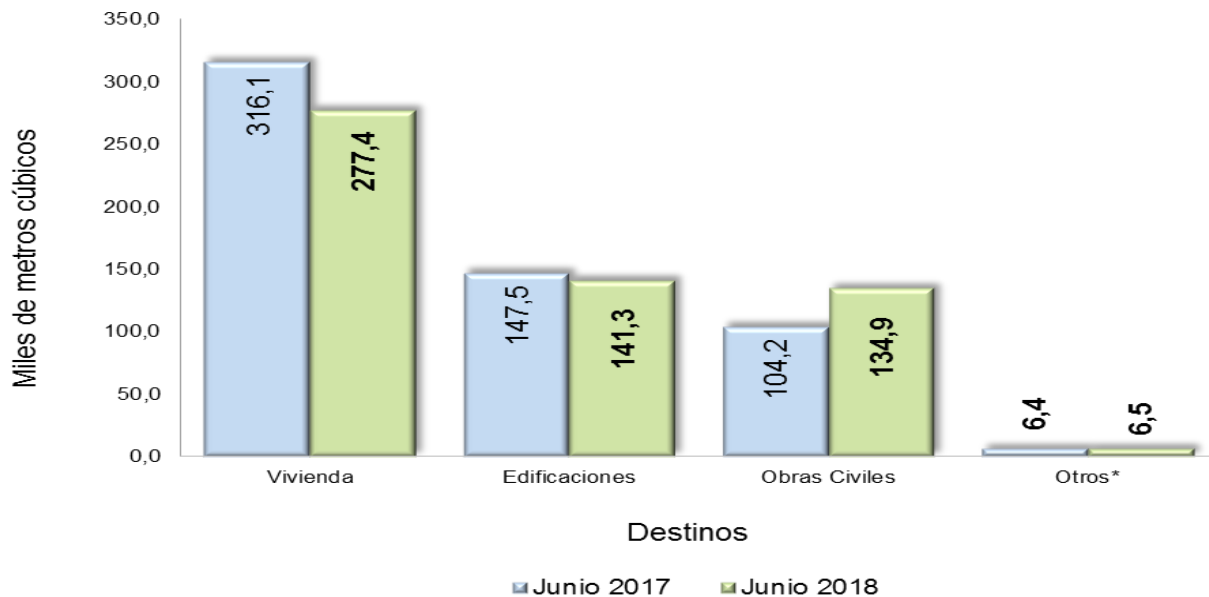
Fuente: DANE, EC.

P: Cifra provisional.

\*: Incluye el concreto producido por la industria para el cual no es posible identificar su destino o uso final como: mayoristas, intermediarios, comercializadores, distribuidores, transformadores (prefabricados), etc.

# Estadísticas de concreto premezclado - EC

## Producción anual de concreto premezclado según destino. Total nacional junio 2017 – 2018<sup>P</sup>



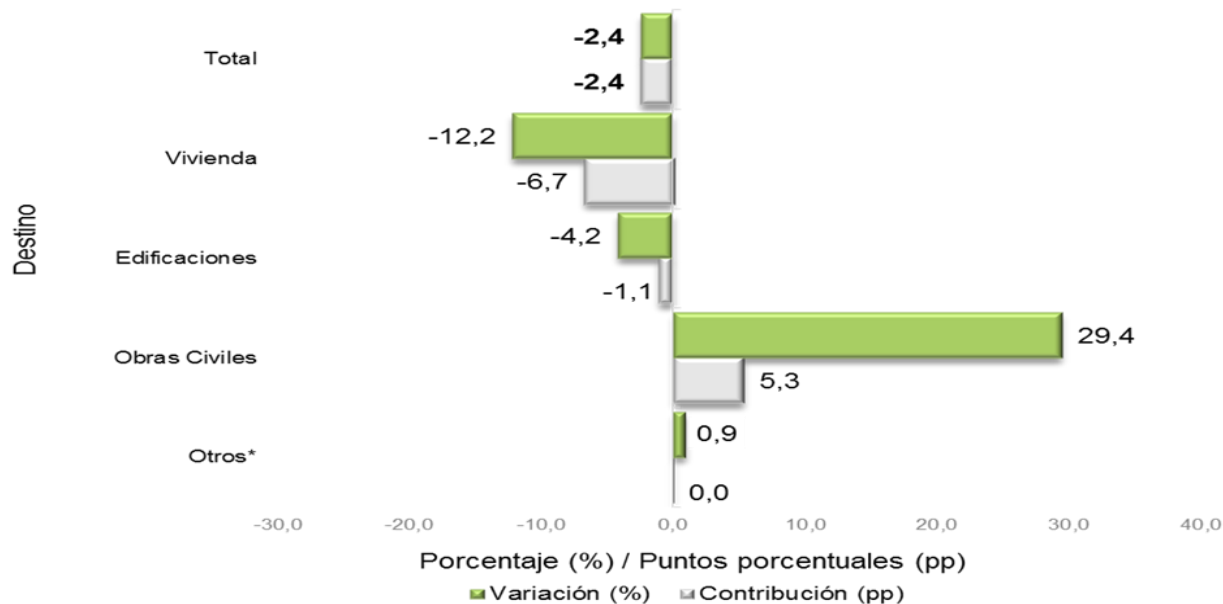
Fuente: DANE, EC.

P: Cifra provisional.

\*: Incluye el concreto producido por la industria para el cual no es posible identificar su destino o uso final como: mayoristas, intermediarios, comercializadores, distribuidores, transformadores (prefabricados), etc.

# Estadísticas de concreto premezclado - EC

## Variación y contribución anual de concreto premezclado según destino. Total nacional junio 2018<sup>P</sup> / junio 2017



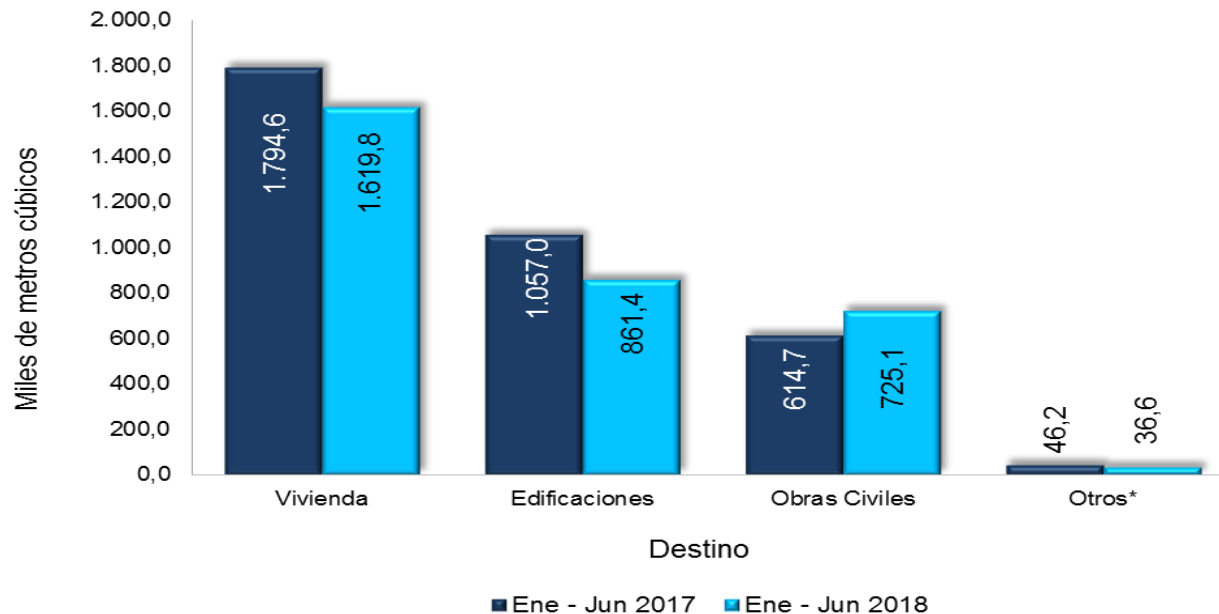
Fuente: DANE, EC.

P: Cifra provisional.

\*: Incluye el concreto producido por la industria para el cual no es posible identificar su destino o uso final como: mayoristas, intermediarios, comercializadores, distribuidores, transformadores (prefabricados), etc.

# Estadísticas de concreto premezclado - EC

## Producción año corrido de concreto según destino. Enero – junio 2018<sup>P</sup> / Enero – junio 2017



Fuente: DANE, EC.

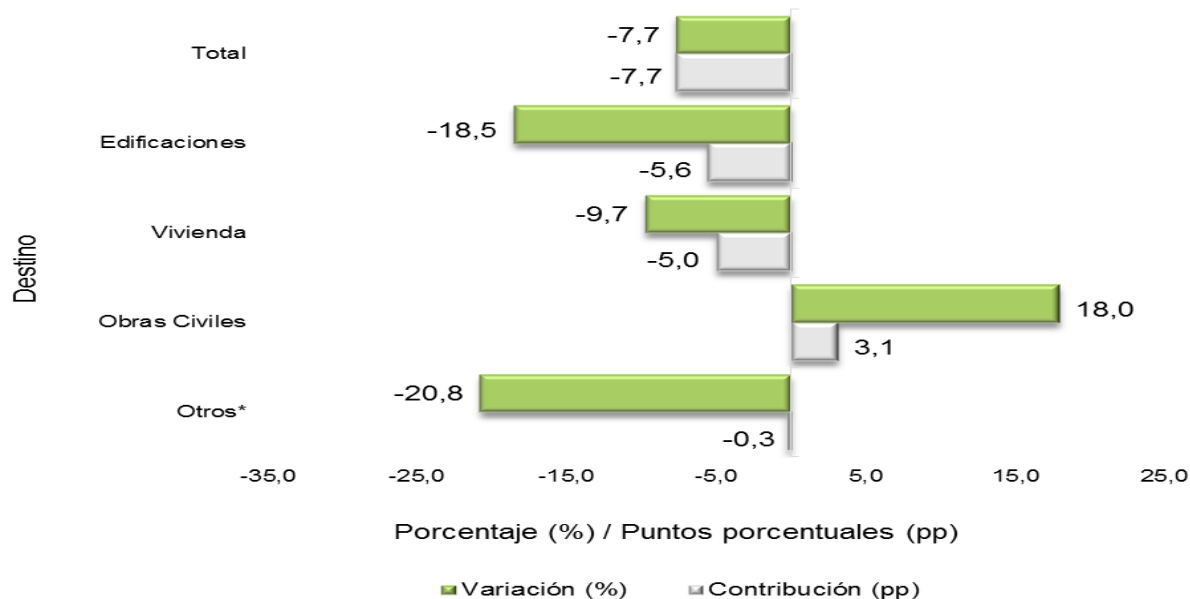
P: Cifra provisional.

\*: Incluye el concreto producido por la industria para el cual no es posible identificar su destino o uso final como: mayoristas, intermediarios, comercializadores, distribuidores, transformadores (prefabricados), etc.



# Estadísticas de concreto premezclado - EC

## Variación y contribución año corrido de concreto según destino. Total nacional enero – junio 2018<sup>P</sup> / enero – junio 2017.



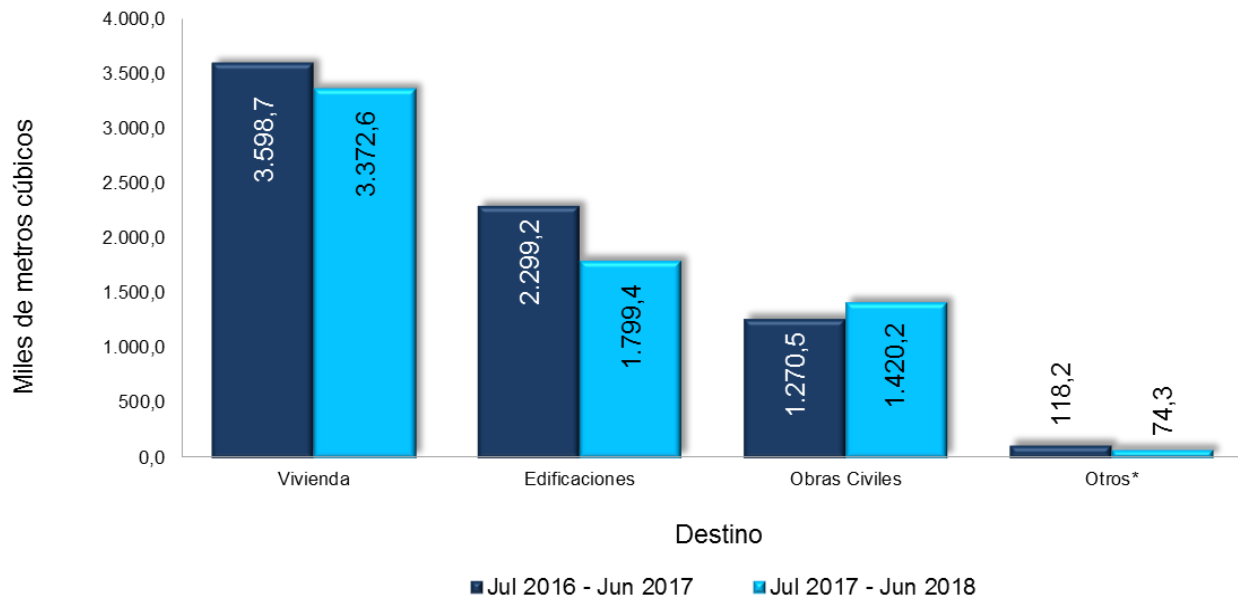
Fuente: DANE, EC.

P: Cifra provisional.

\*: Incluye el concreto producido por la industria para el cual no es posible identificar su destino o uso final como: mayoristas, intermediarios, comercializadores, distribuidores, transformadores (prefabricados), etc.

# Estadísticas de concreto premezclado - EC

## Producción doce meses de concreto según destino. Julio 2017 – junio 2018<sup>P</sup> / Julio 2016 – junio 2017



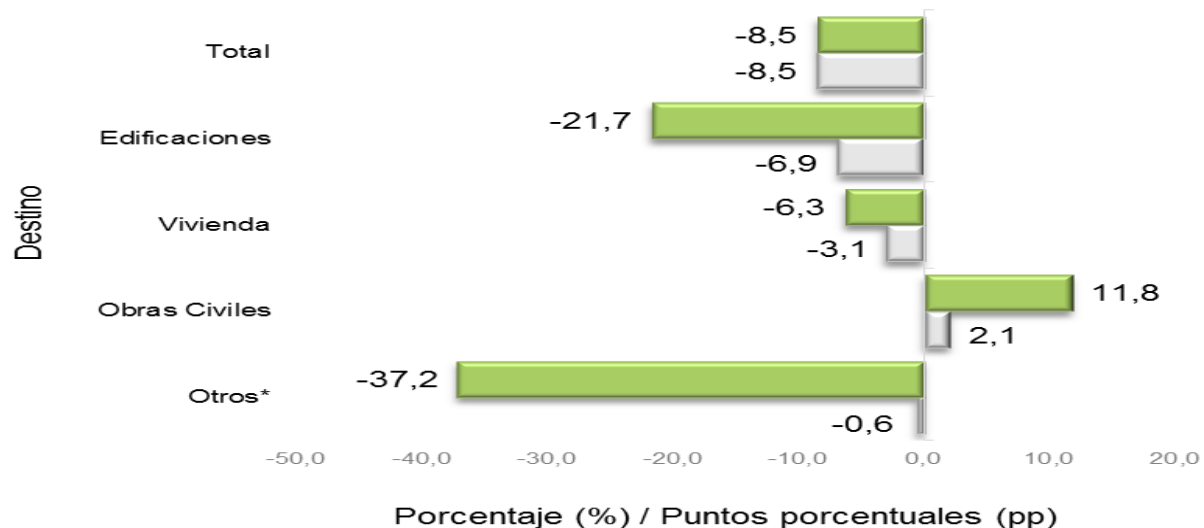
Fuente: DANE, EC.

P: Cifra provisional.

\*: Incluye el concreto producido por la industria para el cual no es posible identificar su destino o uso final como: mayoristas, intermediarios, comercializadores, distribuidores, transformadores (prefabricados), etc.

# Estadísticas de concreto premezclado - EC

## Variación y contribución doce meses de concreto según destino. Total nacional julio 2017 – junio 2018<sup>p</sup> / julio 2017 – junio 2018.



Fuente: DANE - EC.

p: Provisional

\*Otros: Incluye el concreto premezclado para el cual no es posible identificar su destino o uso.

final como: mayoristas, intermediarios, comercializadores, distribuidores, transformadores (prefabricados), etc.

<sup>p</sup> Cifra provisional

# Estadísticas de concreto premezclado - EC

## Variación y contribución anual de concreto premezclado según departamentos. Junio (2018<sup>P</sup> / 2017)

Departamentos	Variación (%)	Contribución (P.P.)
Total nacional	-2,4	-2,4
Bogotá**	-13,2	-5,0
Bolívar	-41,1	-2,4
Cundinamarca	-22,2	-1,7
Santander	-22,4	-0,9
Atlántico	-4,0	-0,5
Cauca	1,0	0,0
Magdalena	4,8	0,1
Boyacá	6,7	0,1
Cesar	34,6	0,3
Valle del Cauca	20,5	1,2
Tolima	60,6	1,4
Antioquia	42,7	4,5
Resto***	5,0	0,4

■ Variación Porcentual (%)

■ Contribución (pp)

Fuente: DANE, EC.

P: Cifra provisional

\*\*Área Bogotá incluye el concreto premezclado con destino a Bogotá, Soacha, Funza, Chía y Mosquera.

\*\*\*En Resto se encuentran agrupados los departamentos de Amazonas, Arauca, Caldas, Caquetá, Casanare, Chocó, Córdoba, Guainía, Guaviare, Huila, La Guajira, Meta, N. de Santander, Nariño, Putumayo, Quindío, Risaralda, San Andrés, Sucre, Vaupés y Vichada.

# Estadísticas de concreto premezclado - EC

## Variación y contribución año corrido de concreto premezclado según departamentos. Enero - junio (2018<sup>P</sup>)

Departamentos	Variación (%)	Contribución (P.P.)
Total nacional	-7,7	-7,7
Bogotá**	-15,2	-5,8
Bolívar	-33,2	-2,0
Santander	-30,4	-1,3
Cundinamarca	-16,4	-1,1
Atlántico	-7,1	-0,9
Magdalena	-8,5	-0,2
Cauca	-30,1	-0,1
Tolima	0,4	0,0
Cesar	13,8	0,1
Boyacá	12,0	0,2
Valle del Cauca	10,0	0,5
Antioquia	26,8	2,8
Resto***	-1,0	-0,1

 Variación Porcentual (%)

 Contribución (pp)

Fuente: DANE, EC.

P: Cifra provisional

\*\*Área Bogotá incluye el concreto premezclado con destino a Bogotá, Soacha, Funza, Chía y Mosquera.

\*\*\*En Resto se encuentran agrupados los departamentos de Amazonas, Arauca, Caldas, Caquetá, Casanare, Chocó, Córdoba, Guainía, Guaviare, Huila, La Guajira, Meta, N. de Santander, Nariño, Putumayo, Quindío, Risaralda, San Andrés, Sucre, Vaupés y Vichada.

# Estadísticas de concreto premezclado - EC

## Variación y contribución doce meses según departamentos. Julio 2017 – junio 2018<sup>P</sup> / julio 2016 – junio 2017

Departamentos	Variación (%)	Contribución (P.P.)
Total nacional	-8,5	-8,5
Bogotá**	-11,8	-4,4
Bolívar	-25,2	-1,5
Santander	-29,5	-1,3
Atlántico	-9,3	-1,1
Cundinamarca	-6,2	-0,4
Magdalena	-13,3	-0,3
Tolima	-10,5	-0,3
Cauca	-36,0	-0,2
Cesar	-8,2	-0,1
Boyacá	3,2	0,1
Valle del Cauca	1,1	0,1
Antioquia	15,9	1,6
Resto***	-7,0	-0,6

 Variación Porcentual (%)

 Contribución (pp)

Fuente: DANE, EC.

<sup>P</sup>: Cifra provisional

\*\*Área Bogotá incluye el concreto premezclado con destino a Bogotá, Soacha, Funza, Chía y Mosquera.

\*\*\*En Resto se encuentran agrupados los departamentos de Amazonas, Arauca, Caldas, Caquetá, Casanare, Chocó, Córdoba, Guainía, Guaviare, Huila, La Guajira, Meta, N. de Santander, Nariño, Putumayo, Quindío, Risaralda, San Andrés, Sucre, Vaupés y Vichada.

## Resumen Resultado estadísticas de Concreto Premezclado junio (2018)<sup>P</sup>

DESTINO	VARIACIÓN (%)		
	Anual	Año corrido	Doce meses
<b>TOTAL</b>	<b>-2,4</b>	<b>-7,7</b>	<b>-8,5</b>
<b>Vivienda</b>	<b>-12,2</b>	<b>-9,7</b>	<b>-6,3</b>
<b>Obras civiles</b>	<b>29,4</b>	<b>18,0</b>	<b>11,8</b>
<b>Edificaciones</b>	<b>-4,2</b>	<b>-18,5</b>	<b>-21,7</b>
<b>Otros*</b>	<b>0,9</b>	<b>-20,8</b>	<b>-37,2</b>

Fuente: DANE - EC.

p: Provisional

\*Otros: Incluye el concreto premezclado para el cual no es posible identificar su destino o uso.

final como: mayoristas, intermediarios, comercializadores, distribuidores, transformadores (prefabricados), etc.

<sup>P</sup> Cifra provisional



GOBIERNO DE COLOMBIA



**DANE** INFORMACIÓN  
ESTRATÉGICA



@DANEColombia



@DANE\_Colombia



/DANEColombia



/DANEColombia