

# RESULTADOS

---

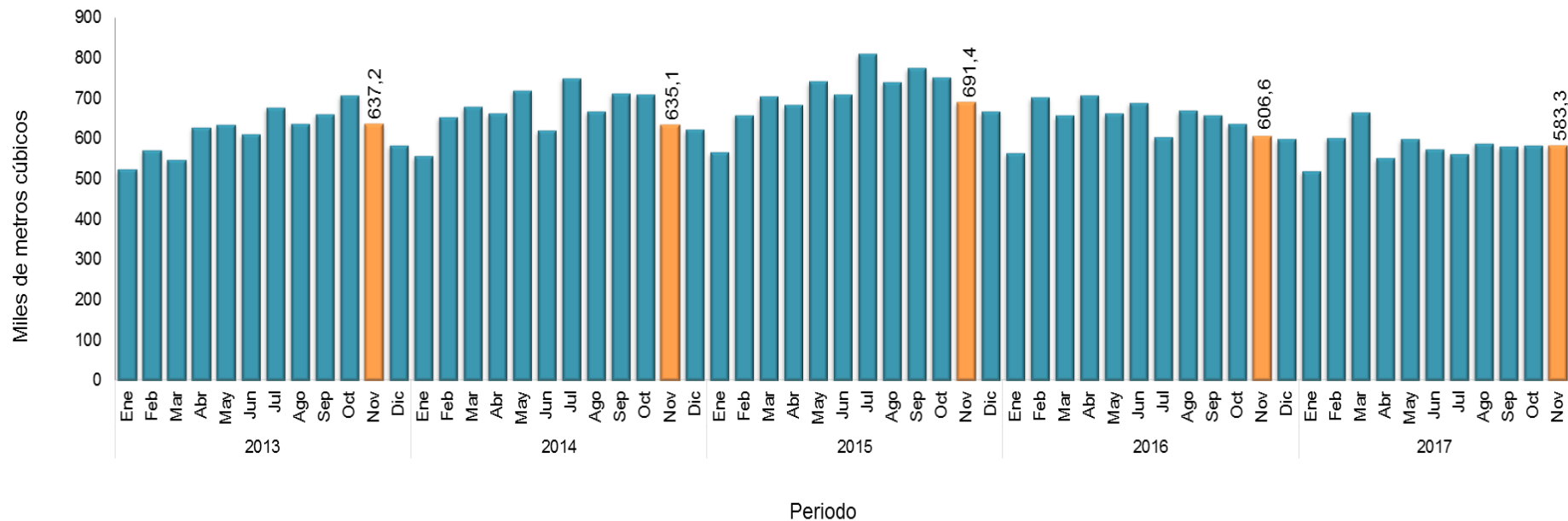
## ESTADÍSTICAS DE CONCRETO PREMEZCLADO

Noviembre 2017

Bogotá D.C., Colombia.

Enero 16, 2018

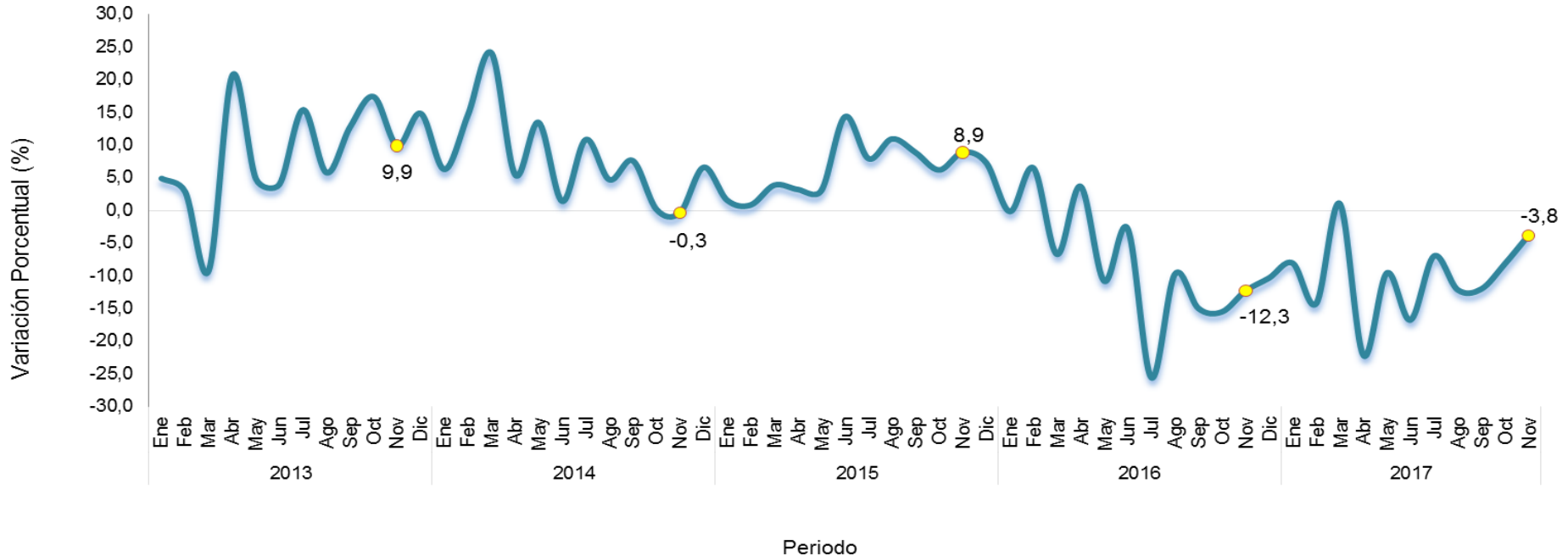
## Producción de concreto premezclado. Total nacional 2013(enero) – 2017 (noviembre)<sup>p</sup>



Fuente: DANE- EC.  
P: Cifra provisional

# Estadísticas de Concreto Premezclado - EC

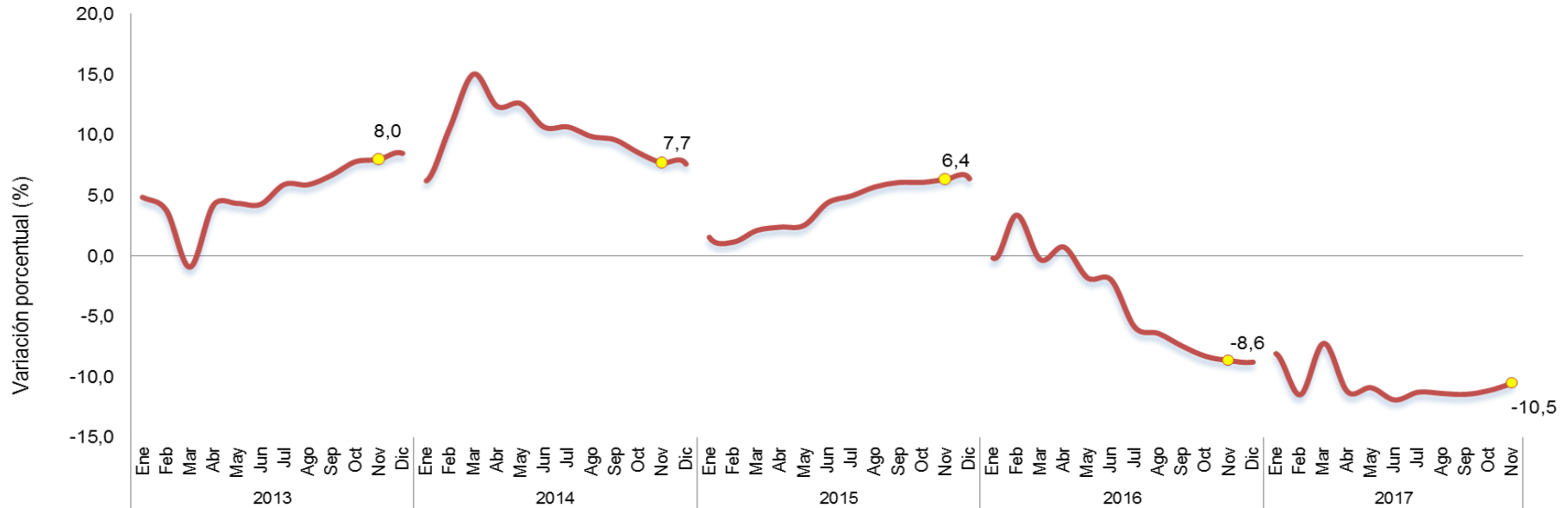
Variación anual de la producción de concreto premezclado.  
Total nacional 2013 (enero) – 2017(noviembre)<sup>P</sup>



Fuente: DANE- EC.  
P: Cifra provisional

# Estadísticas de Concreto Premezclado - EC

## Variación año corrido de la producción de concreto premezclado. Total nacional 2013(enero) – 2017(noviembre)<sup>p</sup>

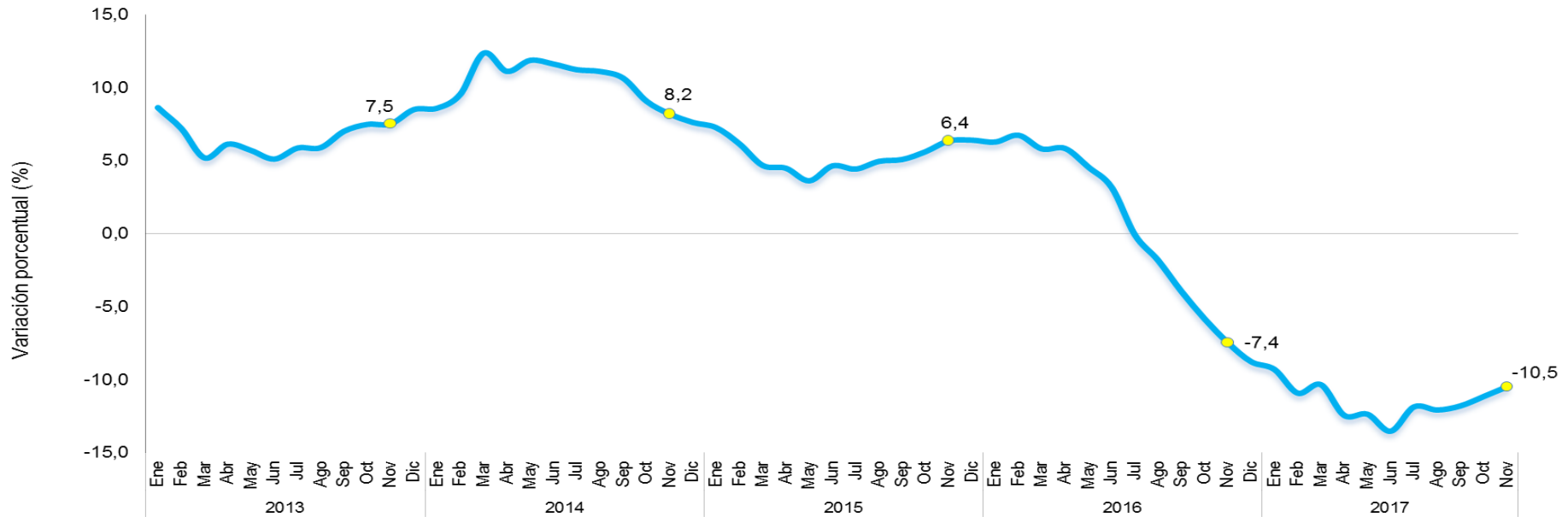


Fuente: DANE- EC.  
P: Cifra provisional

Periodo

# Estadísticas de Concreto Premezclado - EC

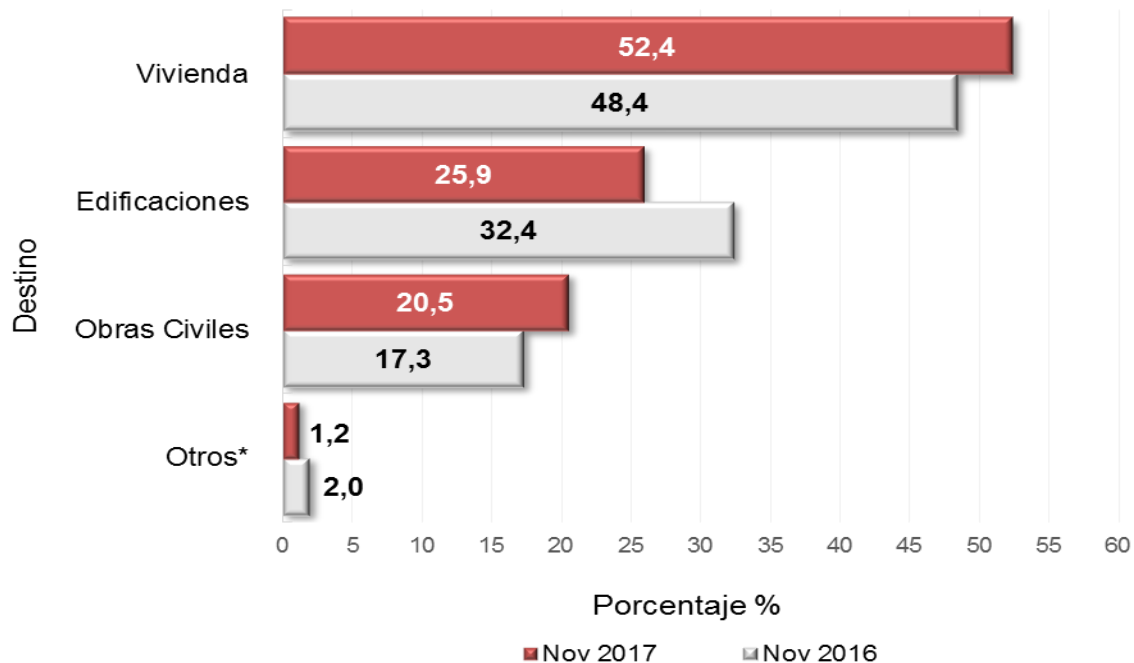
## Variación doce meses de la producción de concreto premezclado. Total nacional enero 2013 – noviembre 2017



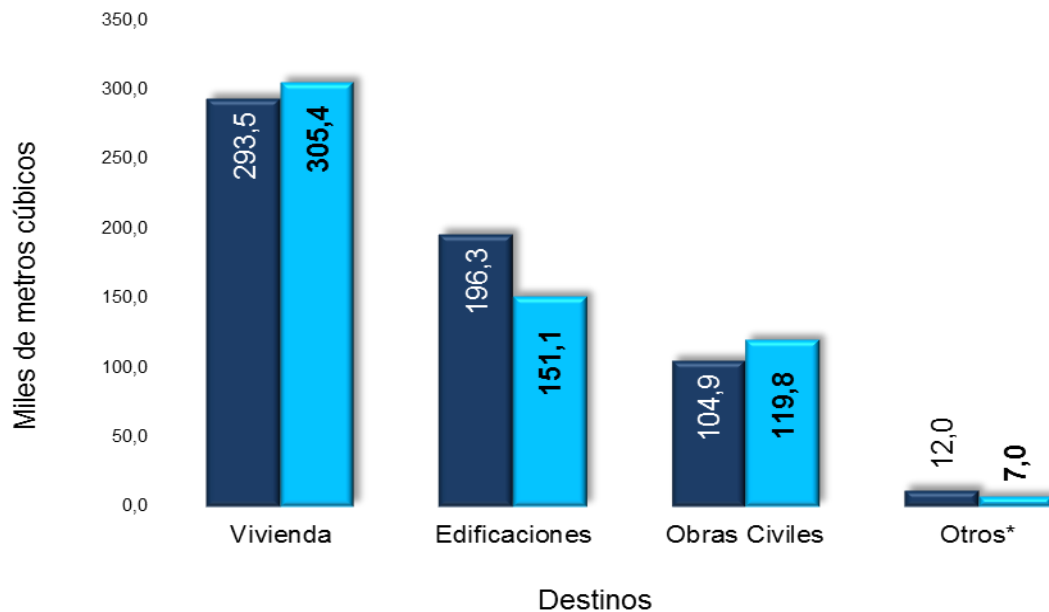
Fuente: DANE- EC.  
P: Cifra provisional

Periodo

## Distribución porcentual anual de concreto premezclado por destino Total nacional noviembre (2016 -2017<sup>P</sup>)



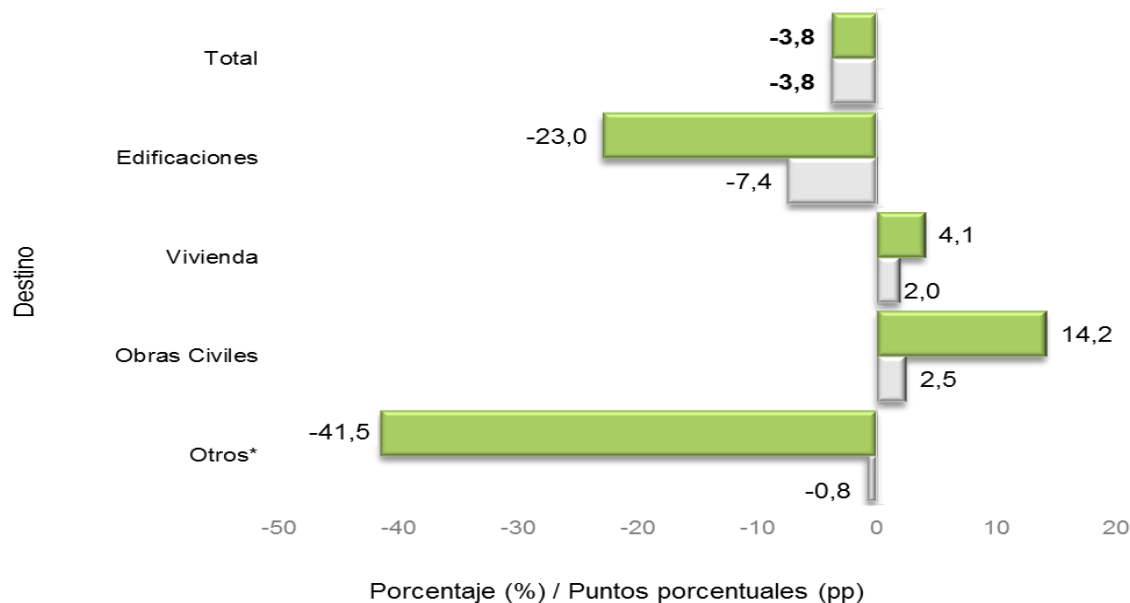
## Producción anual de concreto premezclado según destino. Total nacional noviembre 2016 – 2017<sup>P</sup>



Fuente: DANE- EC.  
P: Cifra provisional

■ Nov 2016 ■ Nov 2017

## Variación y contribución anual de concreto premezclado según destino. Total nacional noviembre 2017<sup>p</sup> / 2016

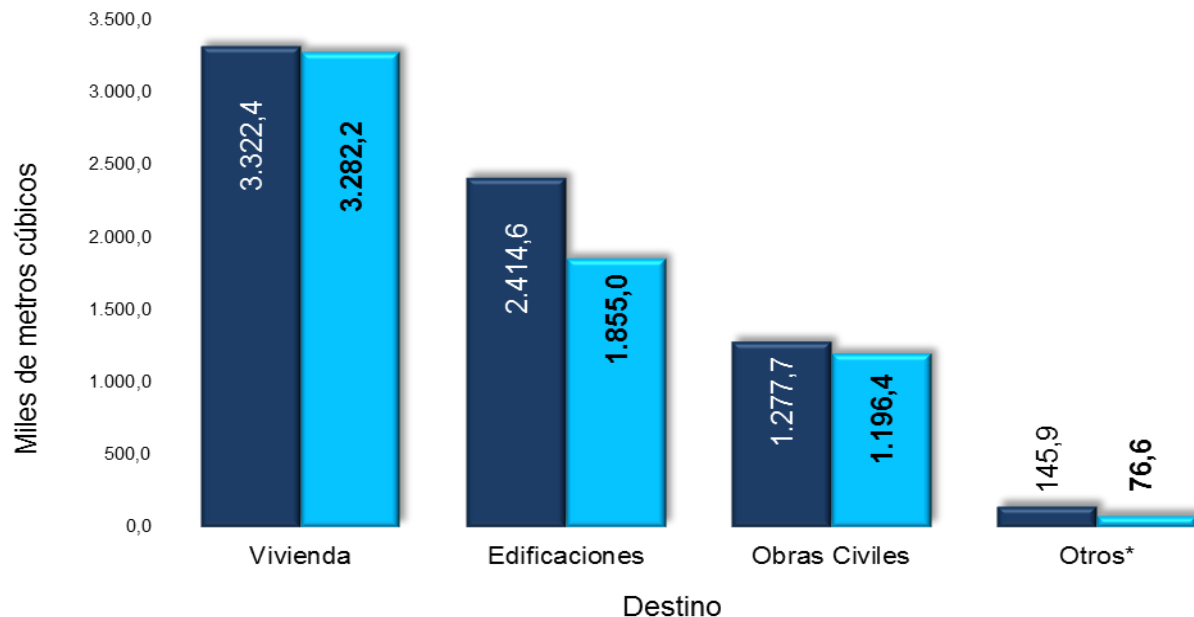


Fuente: DANE- EC.  
P: Cifra provisional

■ Variación (%) ■ Contribución (pp)



## Producción año corrido de concreto premezclado según destino. Total nacional enero – noviembre 2017<sup>P</sup> / 2016

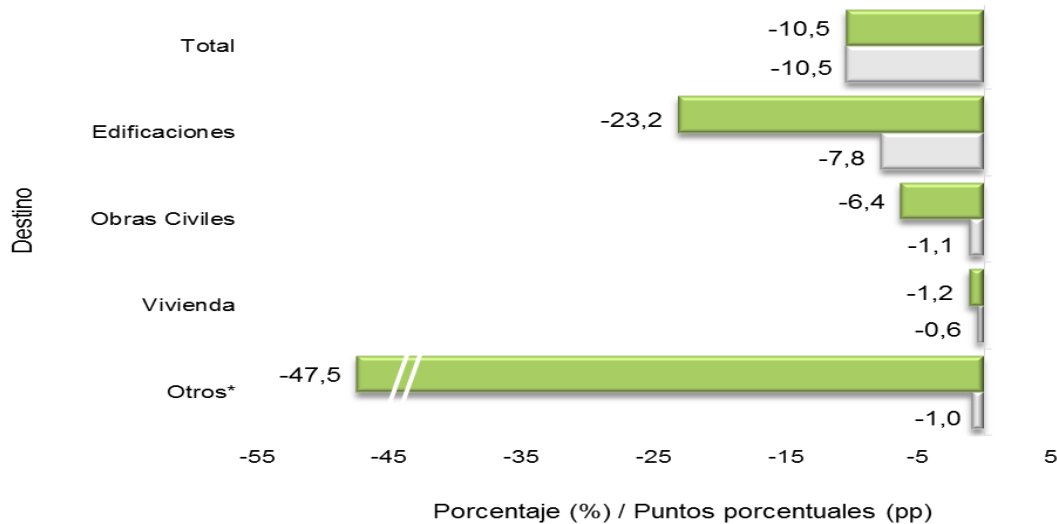


Fuente: DANE- EC.  
P: Cifra provisional

■ Ene - Nov 2016 ■ Ene - Nov 2017

## Variación y contribución año corrido de concreto premezclado según destino

Total nacional enero – noviembre 2017<sup>p</sup> / 2016



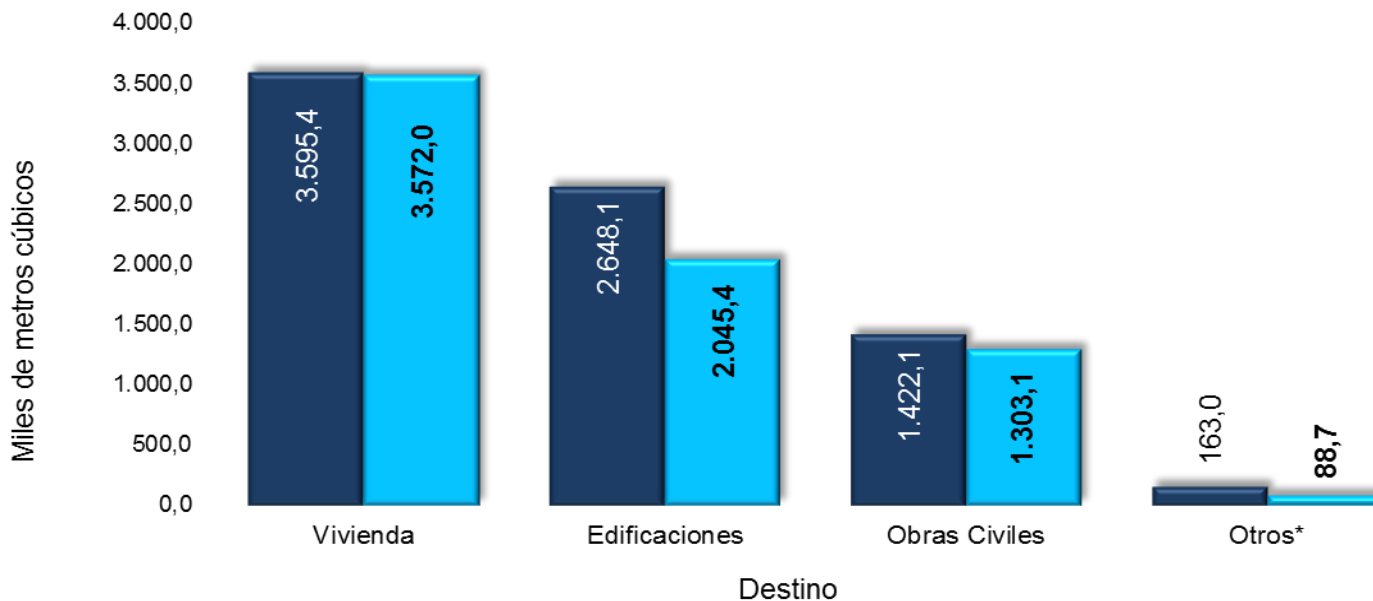
Fuente: DANE- EC.  
P: Cifra provisional

■ Variación (%) ■ Contribución (pp)

# Estadísticas de Concreto Premezclado - EC

Producción doce meses de concreto según destino.

Diciembre 2016 – noviembre 2017<sup>P</sup> / diciembre 2015 – noviembre 2016

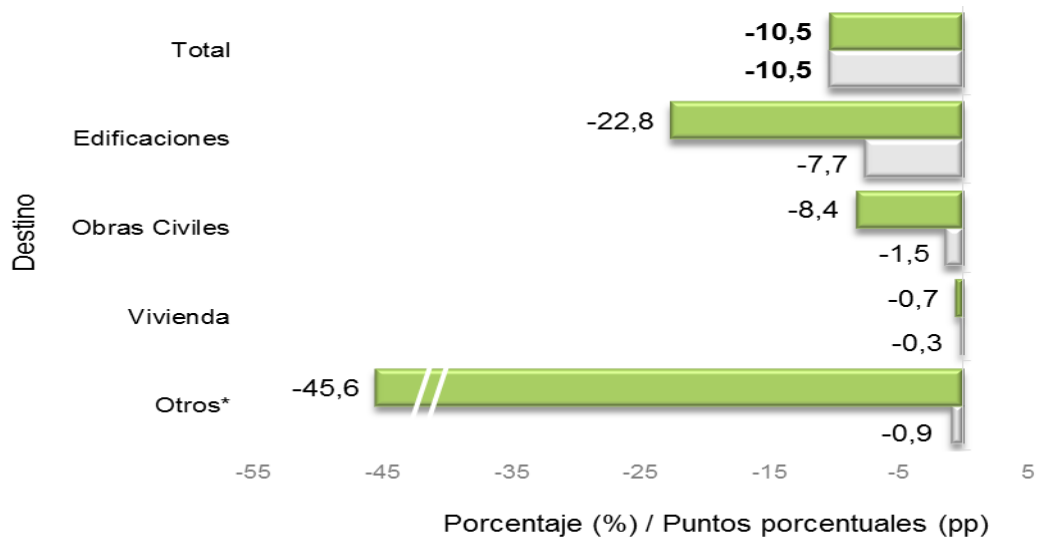


Fuente: DANE- EC.  
P: Cifra provisional

■ Dic 2015 - Nov 2016   ■ Dic 2016 - Nov 2017

# Estadísticas de Concreto Premezclado - EC

Variación y contribución doce meses de concreto según destino.  
Total nacional diciembre 2016 – noviembre 2017<sup>P</sup> / diciembre 2015 –  
noviembre 2016.

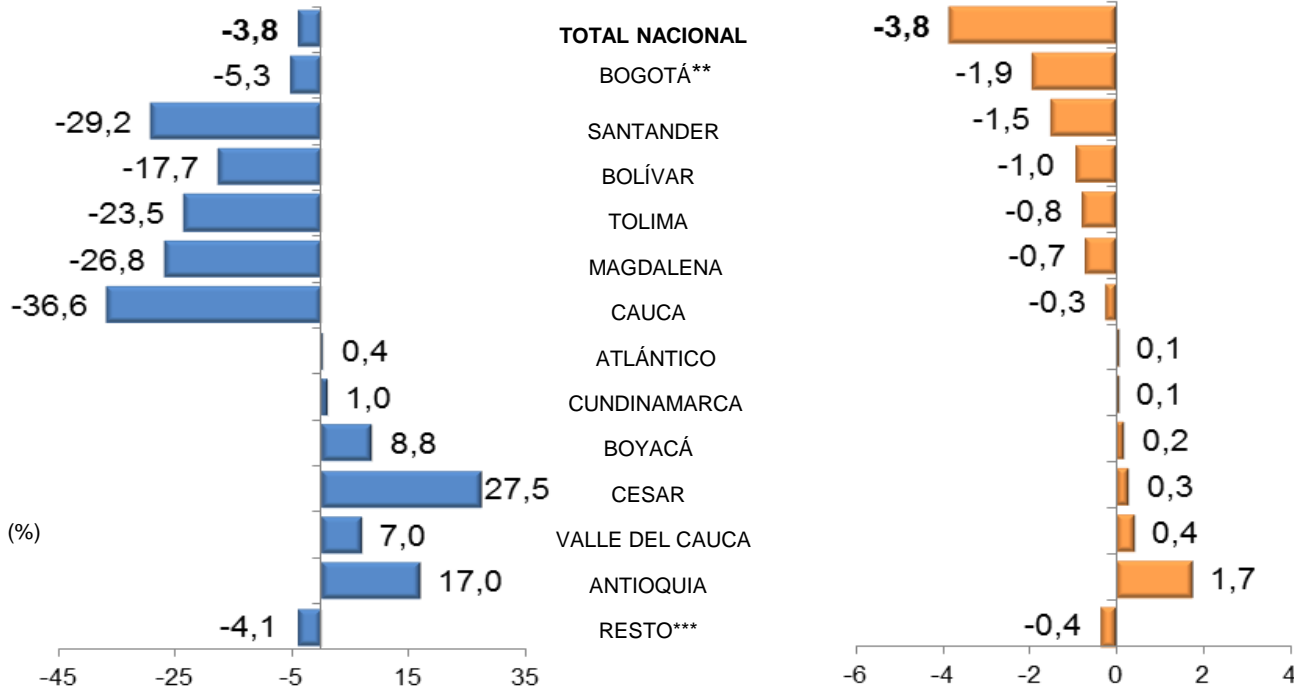


Fuente: DANE- EC.  
P: Cifra provisional

■ Variación (%)   ■ Contribución (pp)

# Estadísticas de Concreto Premezclado - EC

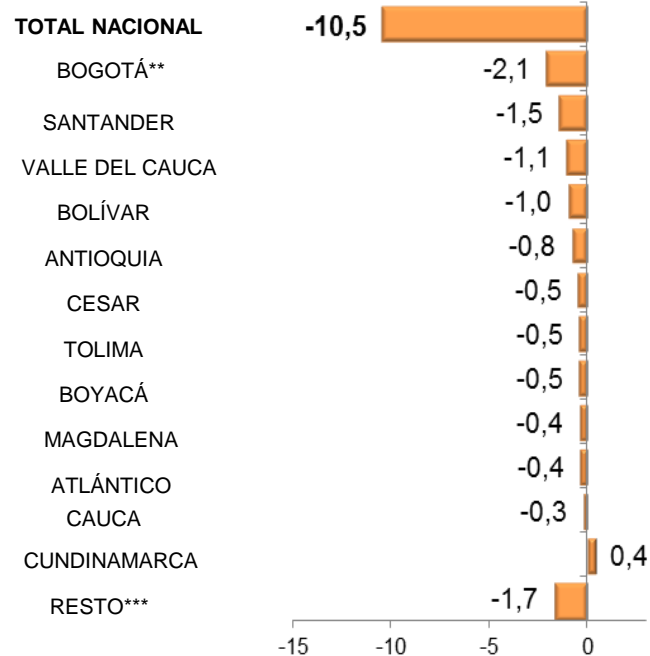
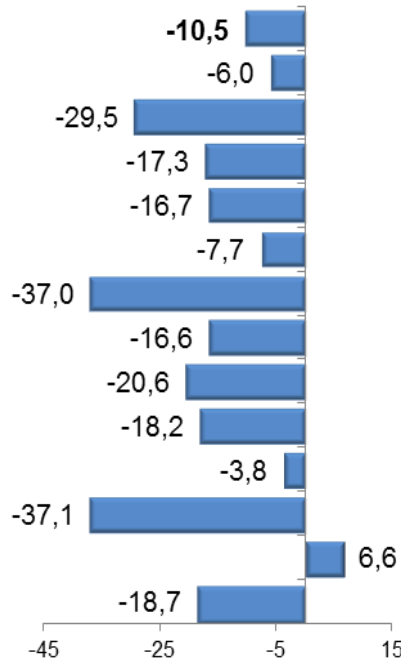
## Variación y contribución anual de concreto premezclado según departamentos. noviembre (2017<sup>P</sup> / 2016)



Fuente: DANE- EC.  
P: Cifra provisional

# Estadísticas de Concreto Premezclado - EC

## Variación y contribución año corrido según departamentos Enero – noviembre 2017<sup>P</sup> / enero – noviembre 2016



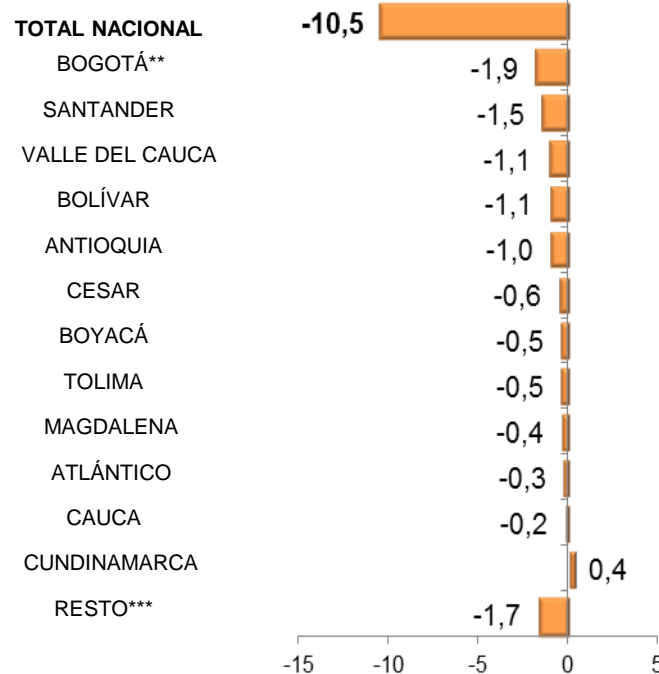
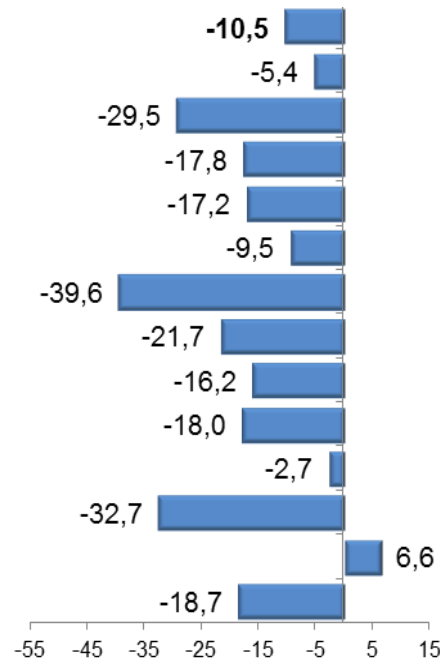
Variación Porcentual (%)

Contribución (pp)

Fuente: DANE- EC.  
P: Cifra provisional

# Estadísticas de Concreto Premezclado - EC

Variación y contribución doce meses según departamentos.  
 Diciembre 2016 – noviembre 2017<sup>P</sup> / diciembre 2015 – noviembre 2016



■ Variación Porcentual (%)

■ Contribución (pp)

Fuente: DANE- EC.  
 P: Cifra provisional

## RESUMEN RESULTADO ESTADÍSTICAS DE CONCRETO PREMEZCLADO Noviembre (2017)<sup>P</sup>

DESTINO	VARIACIÓN (%)		
	Anual	Año corrido	Doce meses
TOTAL	-3,8	-10,5	-10,5
Vivienda	4,1	-1,2	-0,7
Obras civiles	14,2	-6,4	-8,4
Edificaciones	-23,0	-23,2	-22,8
Otros*	-41,5	-47,5	-45,6

Fuente: DANE - EC.

p: Provisional

\*Otros: Incluye el concreto premezclado para el cual no es posible identificar su destino o uso final como: mayoristas, intermediarios, comercializadores, distribuidores, transformadores (prefabricados), etc.

<sup>P</sup> Cifra provisional

Fuente: DANE.





GOBIERNO DE COLOMBIA



**DANE** INFORMACIÓN  
ESTRATÉGICA



@DANEColombia



@DANE\_Colombia



/DANEColombia



/DANEColombia