

# Resultados

## Estadísticas de Concreto Premezclado

Septiembre 2017

Bogotá D.C., Colombia.

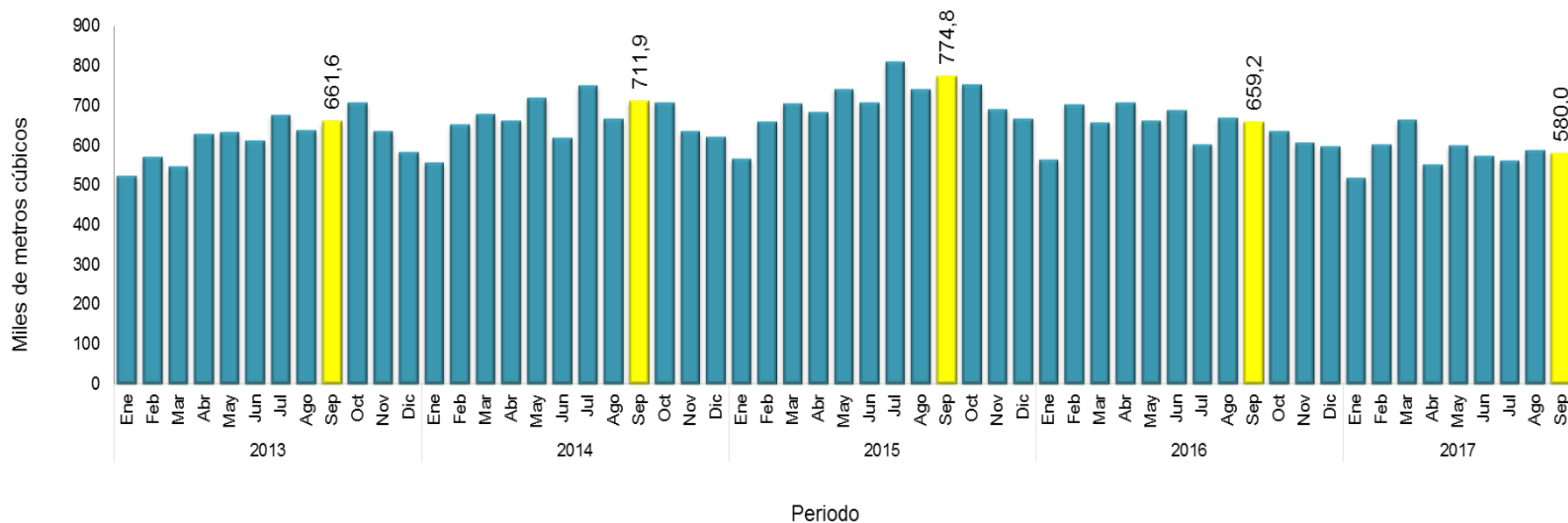
Noviembre 17, 2017

[www.dane.gov.co](http://www.dane.gov.co)



# Estadísticas de Concreto Premezclado - EC

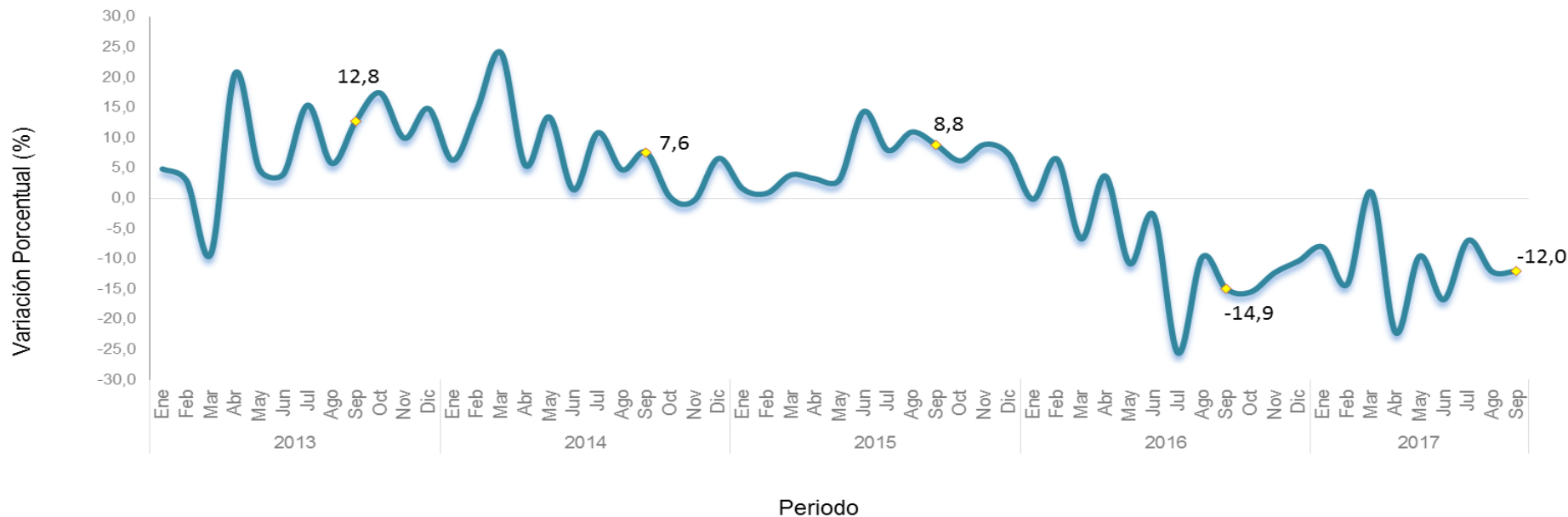
## Producción de concreto premezclado. Total nacional 2013(enero) – 2017 (septiembre)<sup>P</sup>



Fuente: DANE – EC  
<sup>P</sup> Cifra provisional

# Estadísticas de Concreto Premezclado - EC

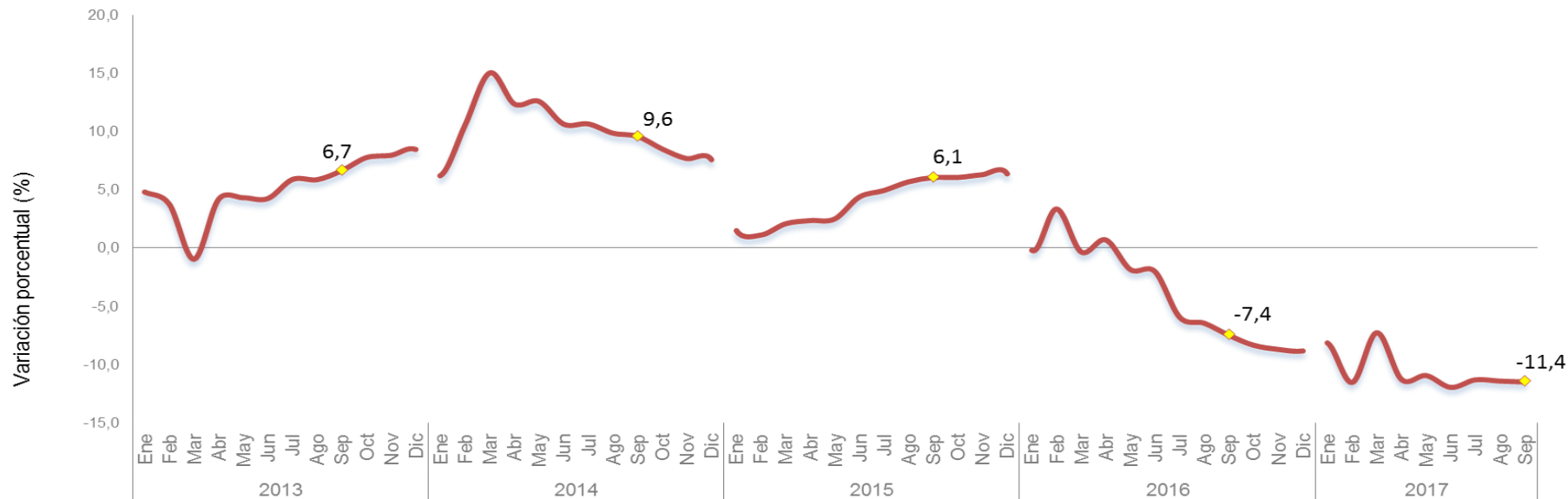
## Variación anual de la producción de concreto premezclado. Total nacional 2013 (enero) – 2017(septiembre)<sup>P</sup>



Fuente: DANE – EC  
<sup>P</sup> Cifra provisional

# Estadísticas de Concreto Premezclado - EC

Variación año corrido de la producción de concreto premezclado.  
Total nacional 2013(enero) – 2017(septiembre)<sup>p</sup>

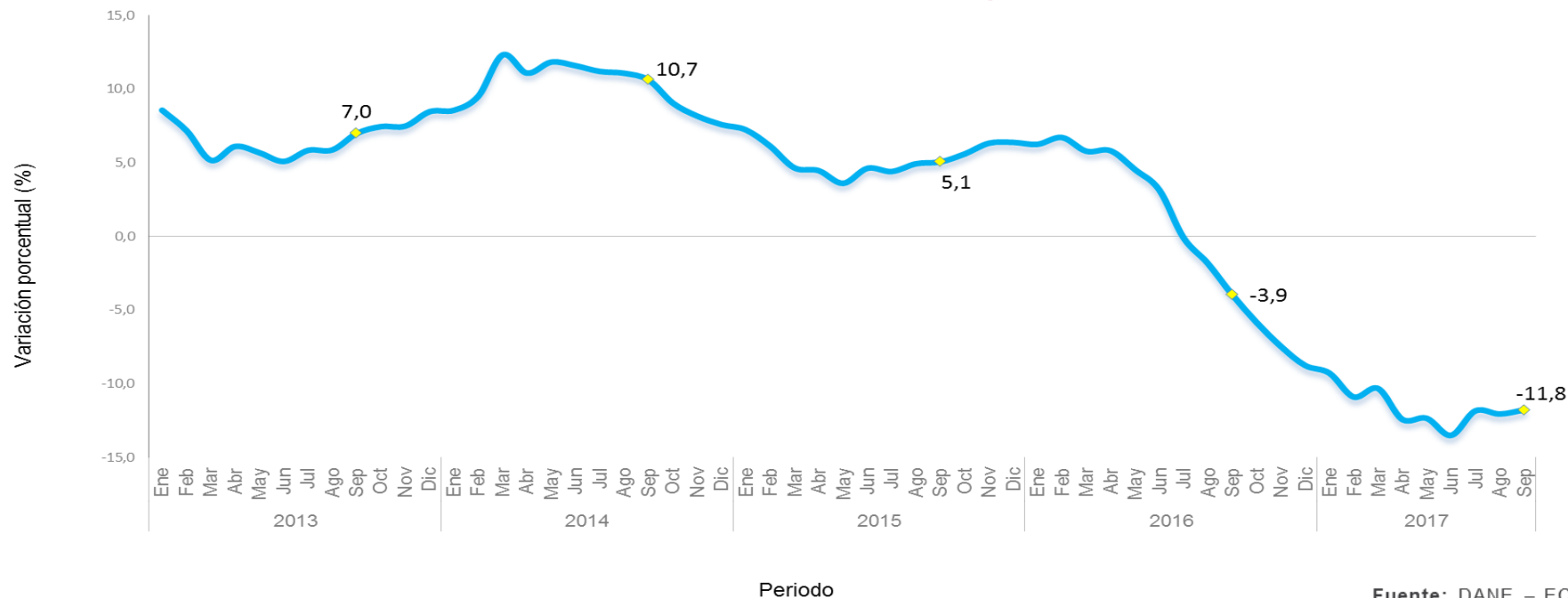


Periodo

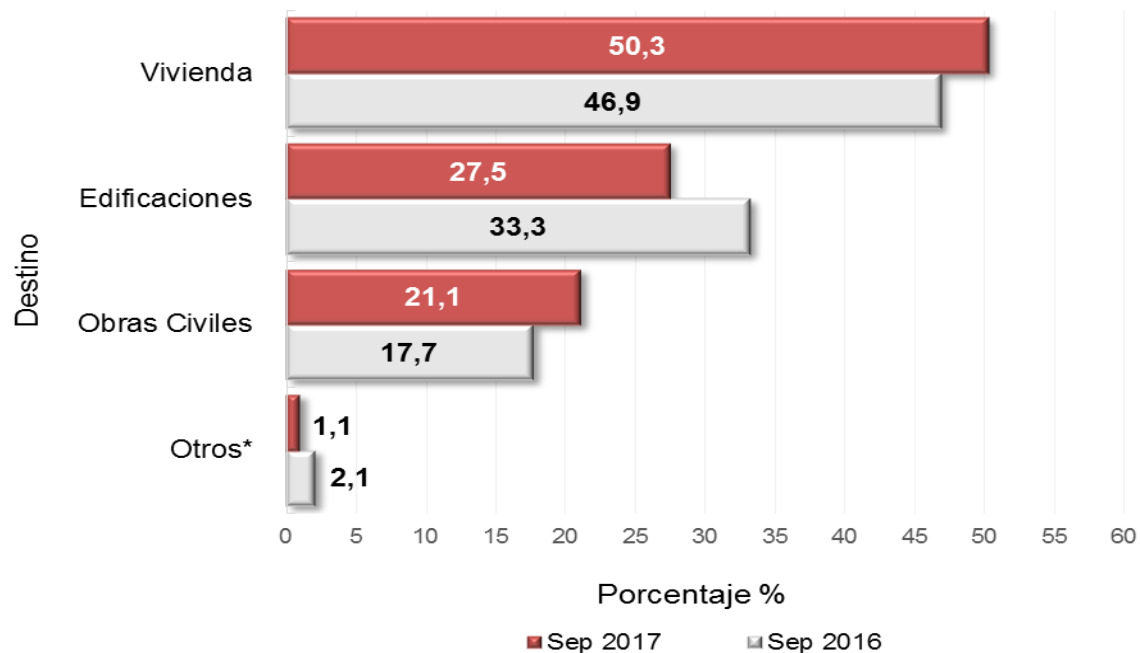
Fuente: DANE – EC  
<sup>p</sup> Cifra provisional

# Estadísticas de Concreto Premezclado - EC

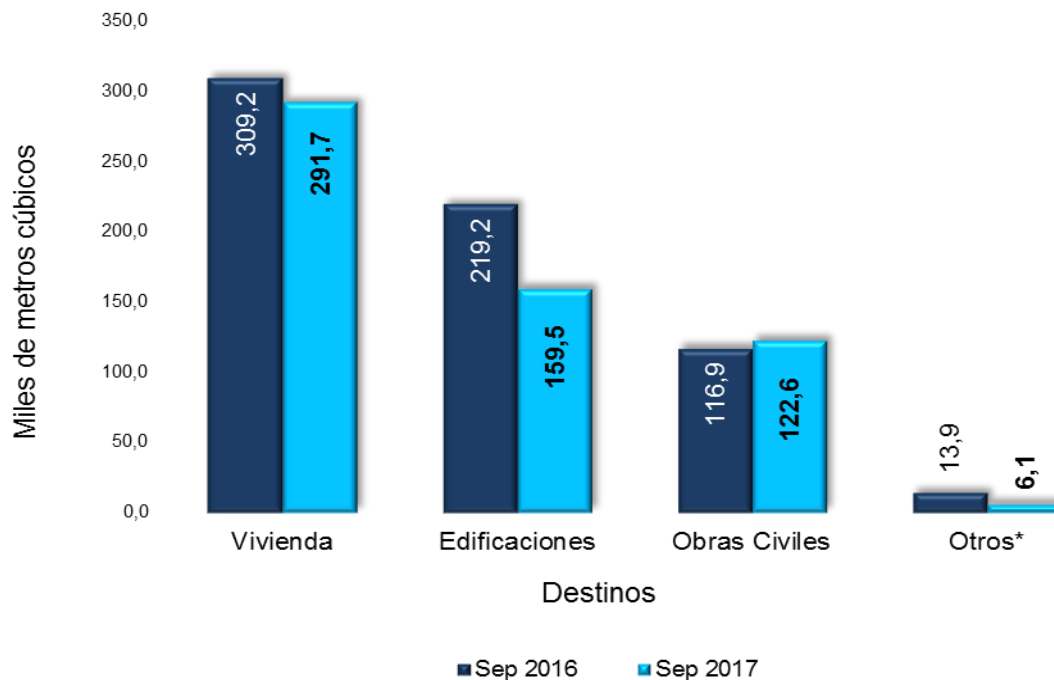
## Variación doce meses de la producción de concreto premezclado. Total nacional enero 2013 – septiembre 2017



## Distribución porcentual anual de concreto premezclado por destino Total nacional septiembre (2016 -2017<sup>P</sup>)

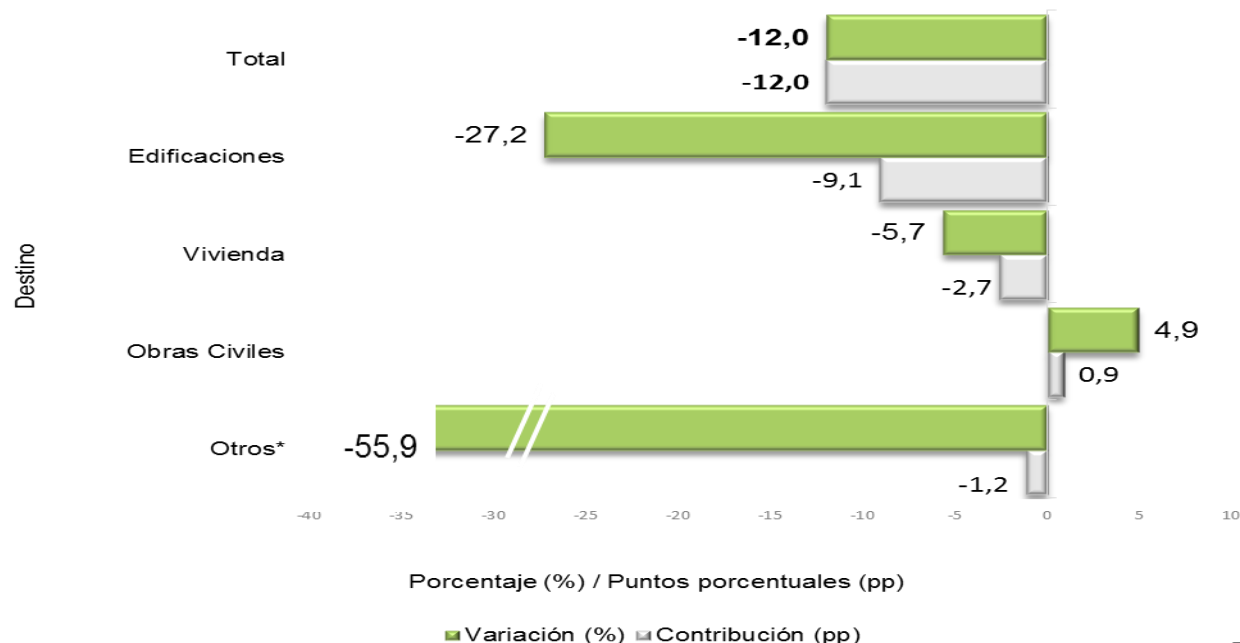


## Producción anual de concreto premezclado según destino. Total nacional septiembre 2016 – 2017<sup>P</sup>



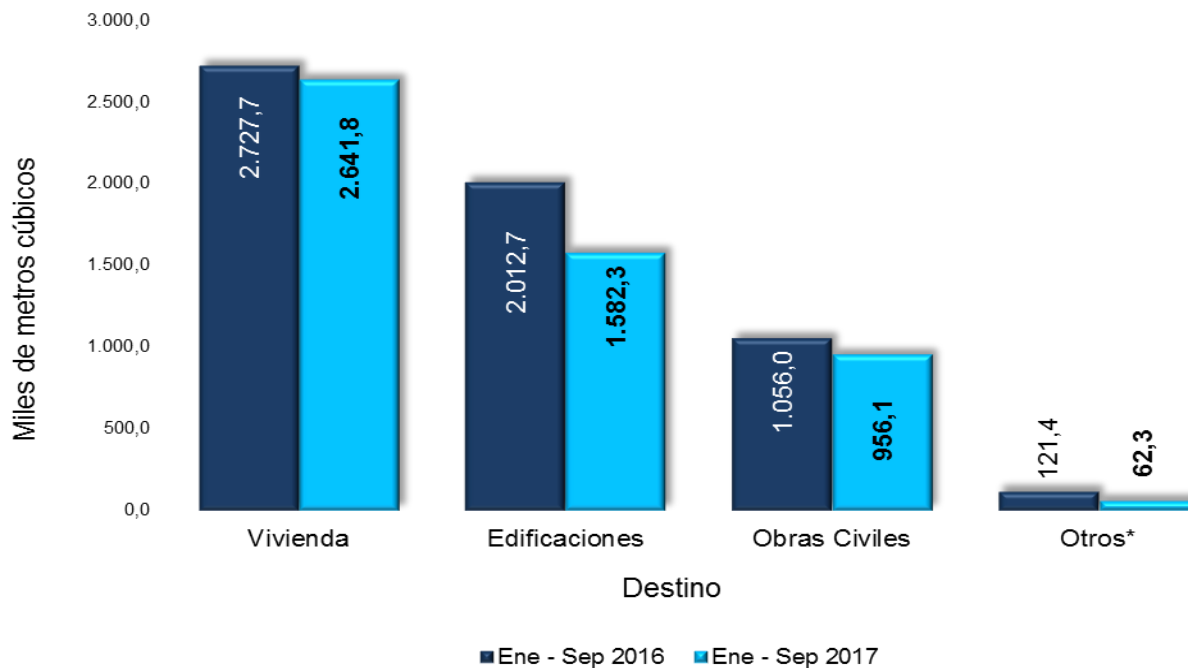
# Estadísticas de Concreto Premezclado - EC

## Variación y contribución anual de concreto premezclado según destino. Total nacional septiembre 2017<sup>p</sup> / 2016



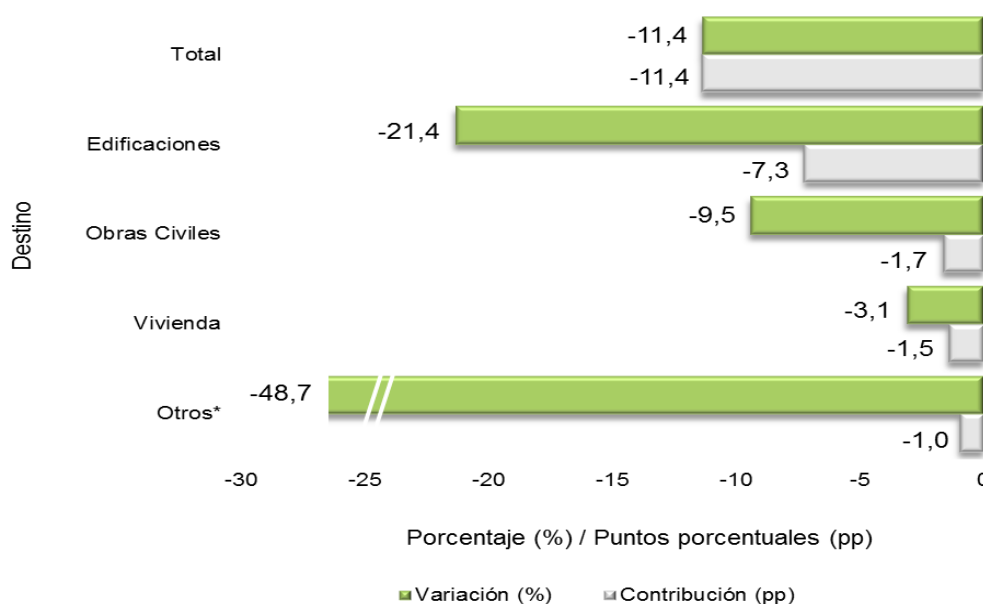


## Producción año corrido de concreto premezclado según destino. Total nacional enero – septiembre 2017<sup>p</sup> / 2016



## Variación y contribución año corrido de concreto premezclado según destino

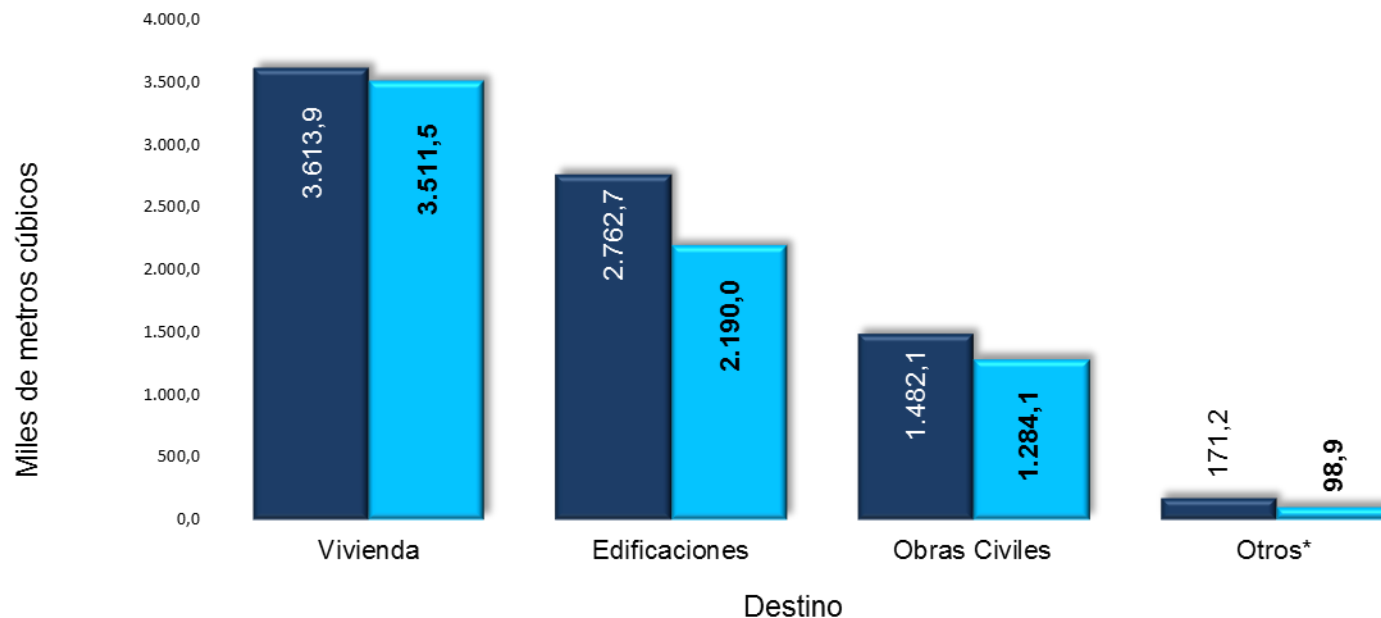
Total nacional enero – septiembre 2017<sup>p</sup> / 2016



Fuente: DANE – EC  
<sup>p</sup> Cifra provisional

# Estadísticas de Concreto Premezclado - EC

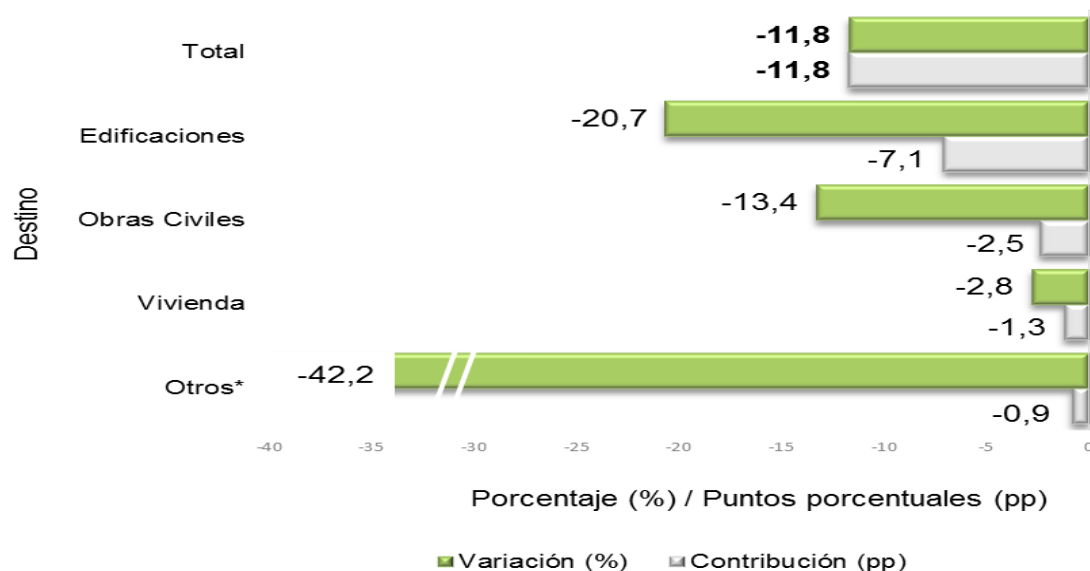
Producción doce meses de concreto según destino.  
Octubre 2016 – septiembre 2017<sup>P</sup> / octubre 2015 – septiembre 2016



■ Oct 2015 - Sep 2016 ■ Oct 2016 - Sep 2017

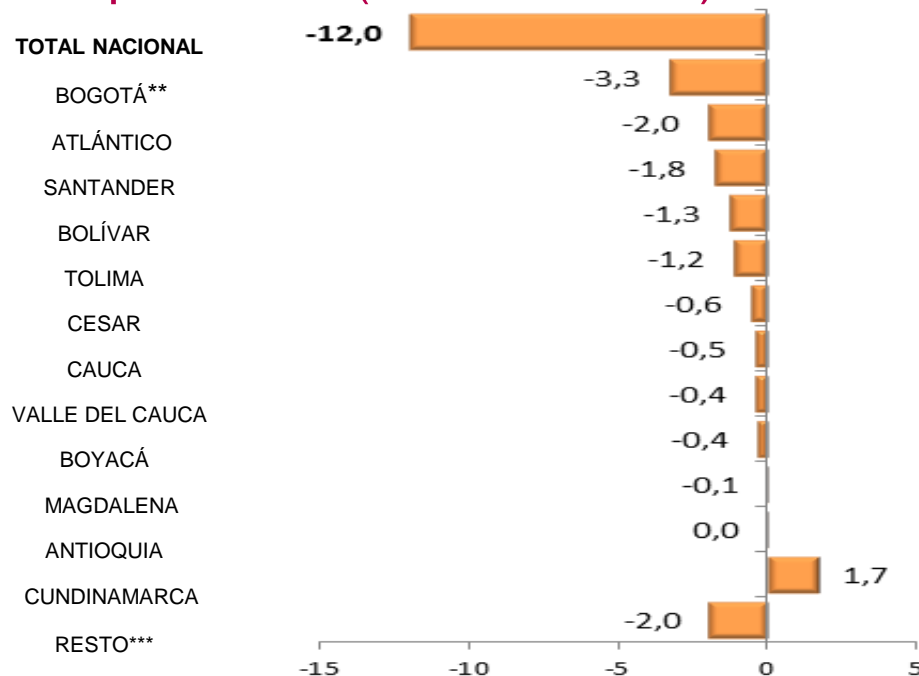
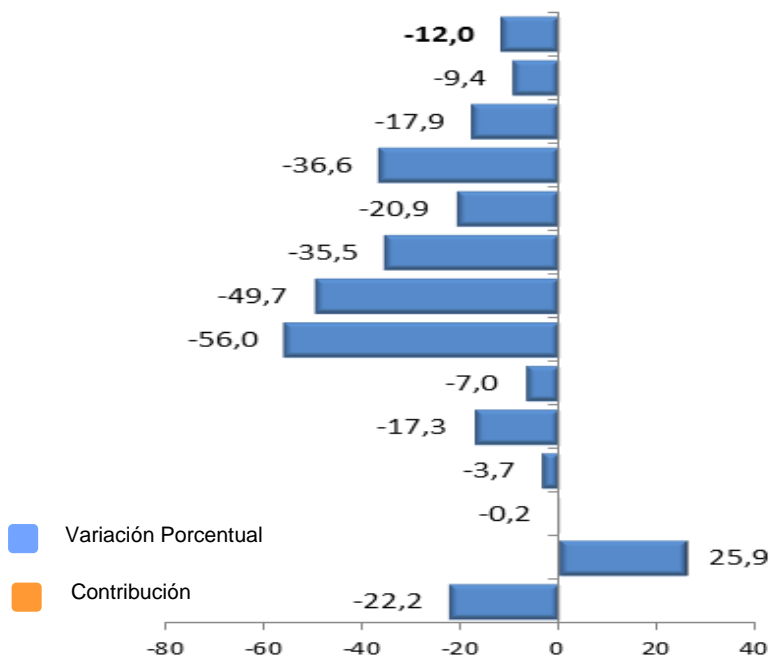
Fuente: DANE – EC  
<sup>P</sup> Cifra provisional

Variación y contribución doce meses de concreto según destino.  
Total nacional octubre 2016 – septiembre 2017<sup>p</sup> / octubre 2015 – septiembre 2016.



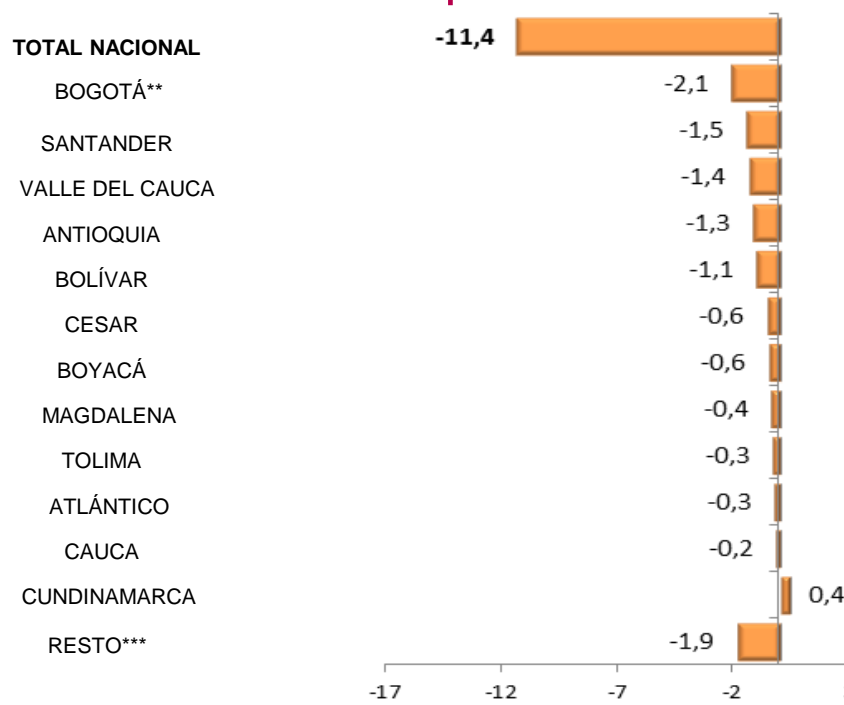
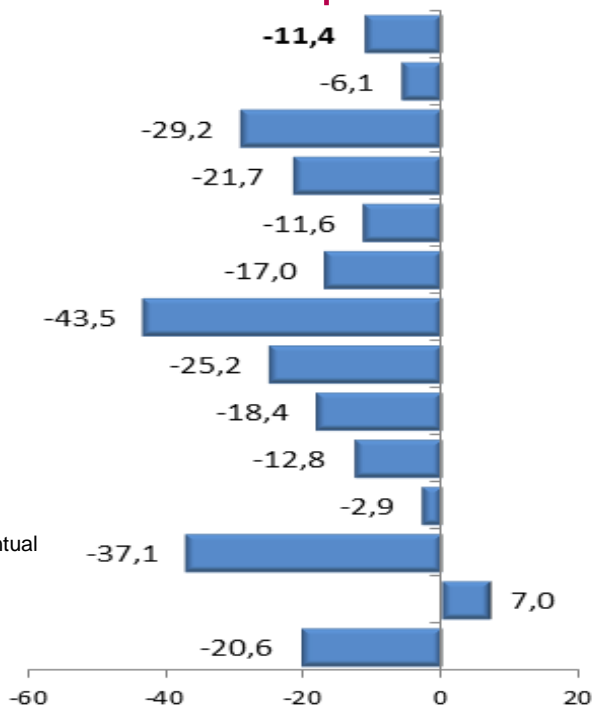
# Estadísticas de Concreto Premezclado - EC

## Variación y contribución anual de concreto premezclado según departamentos. Septiembre (2017<sup>P</sup> / 2016)



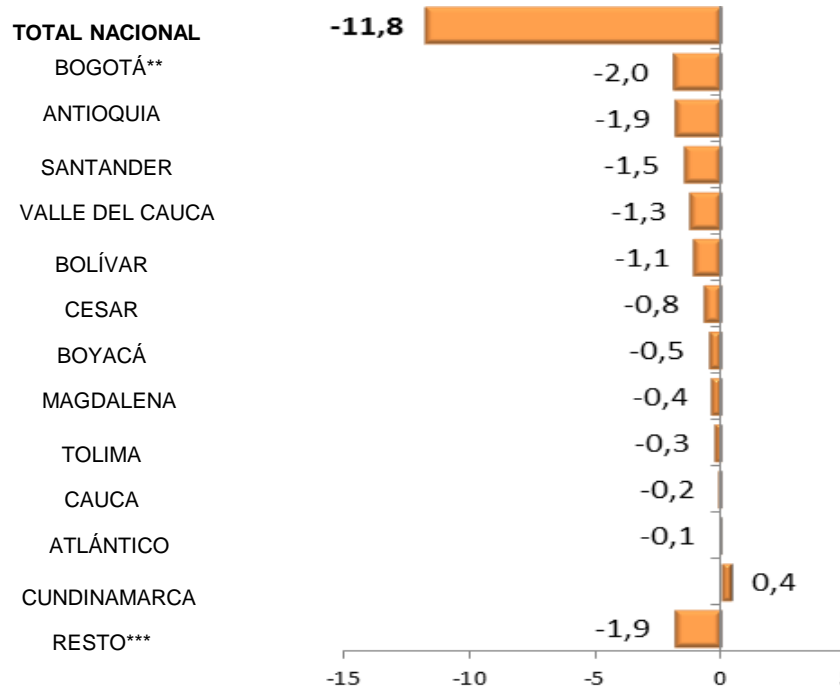
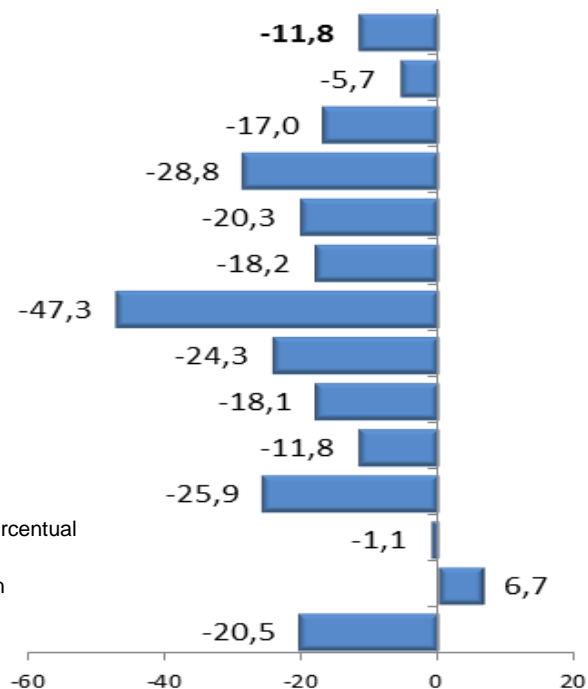
# Estadísticas de Concreto Premezclado - EC

## Variación y contribución año corrido según departamentos Enero – septiembre 2017<sup>p</sup> / enero – septiembre 2016



# Estadísticas de Concreto Premezclado - EC

Variación y contribución doce meses según departamentos.  
Octubre 2016 – septiembre 2017<sup>P</sup> / octubre 2015 – septiembre 2016



## RESUMEN RESULTADO ESTADÍSTICAS DE CONCRETO PREMEZCLADO Septiembre (2017)<sup>P</sup>

DESTINO	VARIACIÓN (%)		
	Anual	Año corrido	Doce meses
<b>TOTAL</b>	<b>-12,0</b>	<b>-11,4</b>	<b>-11,8</b>
<b>Vivienda</b>	<b>-5,7</b>	<b>-3,1</b>	<b>-2,8</b>
<b>Obras civiles</b>	<b>4,9</b>	<b>-9,5</b>	<b>-13,4</b>
<b>Edificaciones</b>	<b>-27,2</b>	<b>-21,4</b>	<b>-20,7</b>
<b>Otros*</b>	<b>-55,9</b>	<b>-48,7</b>	<b>-42,2</b>

Fuente: DANE - EC.

p: Provisional

\*Otros: Incluye el concreto premezclado para el cual no es posible identificar su destino o uso. final como: mayoristas, intermediarios, comercializadores, distribuidores, transformadores (prefabricados), etc.

<sup>P</sup> Cifra provisional





@DANEColombia



@DANE\_Colombia



/DANEColombia



/DANEColombia



DANEColombia