

Encuesta Anual de Comercio - EAC



Definitivas 2014

Mayo 6 de 2016

Publicación EAC 2014^d

✦ Marco Muestral 2013

Variables publicación	Cobertura
Ventas y personal ocupado por división 45- Vehículos, motocicletas, sus partes y piezas 46- Comercio al por mayor 47- Comercio al por menor	Medición exhaustiva de empresas que cumplen con parámetros de: Ventas ≥ 1.500 millones o Personal ≥ 10 personas ocupadas
Variables principales Estructura y evolución Por división, grupos y actividades (20 dominios)	Medición exhaustiva de empresas que cumplen con parámetros de: Ventas ≥ 3.050 millones o Personal ≥ 20 personas

Encuesta Anual de Comercio –EAC 2014^d

Número de empresas a nivel de división CIIU Rev. 4 A.C



■ Vehículos automotores y motocicletas, sus partes, piezas y accesorios

■ Comercio al por mayor

■ Comercio al por menor

Fuente: DANE - EAC



DANE
Para tomar decisiones



Ingresos \geq 1.500 millones
Personal \geq 10 personas

Cifras de estructura

Variables Principales

Billones de pesos

Division CIU Rev. 4 A.C.	Descripción	Número de empresas	Ventas	Costo de mercancía	Producción bruta	Consumo intermedio	Valor agregado	Sueldos y salarios causados	Prestaciones sociale	Remuneración	Personal total
	TOTAL NACIONAL	8.338	211,9	163,1	47,4	17,8	29,6	8,2	4,2	12,4	563.283
45	Comercio de vehículos automotores, motocicletas, sus partes, piezas y accesorios	798	29,2	23,2	5,7	2,0	3,7	0,9	0,5	1,4	53.769
46	Comercio al por mayor	4.796	110,7	82,2	27,3	9,3	18,0	4,4	2,3	6,7	248.402
47	Comercio al por menor, (incluso el comercio al por menor de combustibles)	2.744	72,1	57,6	14,4	6,5	7,9	2,8	1,4	4,3	261.112

Fuente: DANE - EAC



Ingresos \geq 3.050 millones
Personal \geq 20 personas

Cifras de estructura

Variables Principales

Division CIU Rev. 4 A.C.	Descripción	Personal ocupado 2014				
		Personal total sin agencias	Personal total	Personal total hombres	Personal total mujeres	Personal remunera do
	TOTAL NACIONAL	502.763	563.283	307.576	255.742	480.833
45	Comercio de vehículos automotores, motocicletas, sus partes, piezas y accesorios	49.969	53.769	34.821	18.950	47.632
46	Comercio al por mayor	220.145	248.402	141.852	106.550	210.626
47	Comercio al por menor, (incluso el comercio al por menor de combustibles)	232.649	261.112	130.903	130.242	222.575

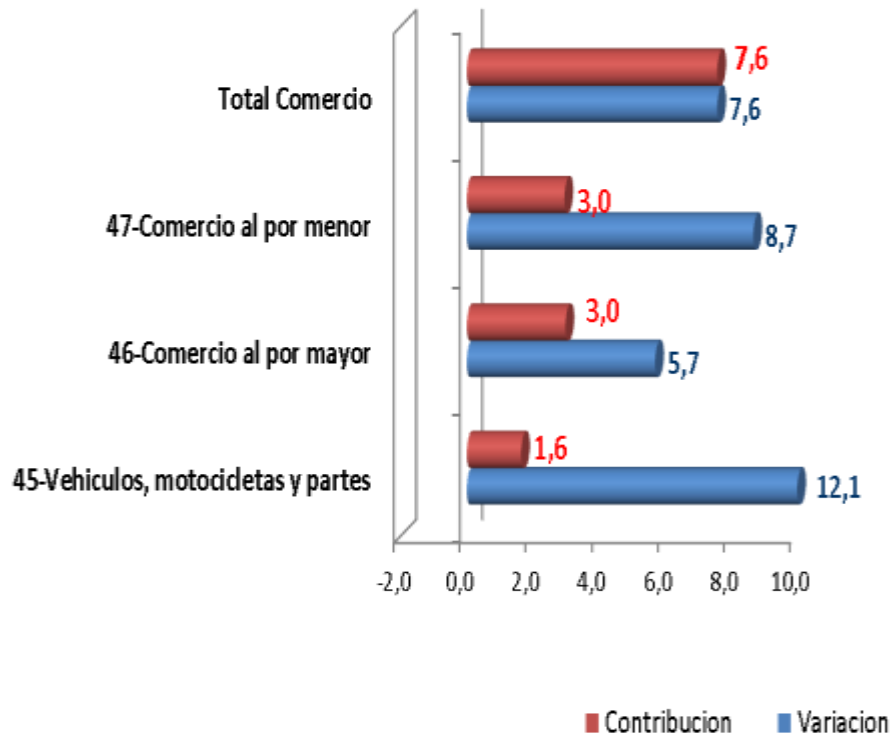
Fuente: DANE - EAC



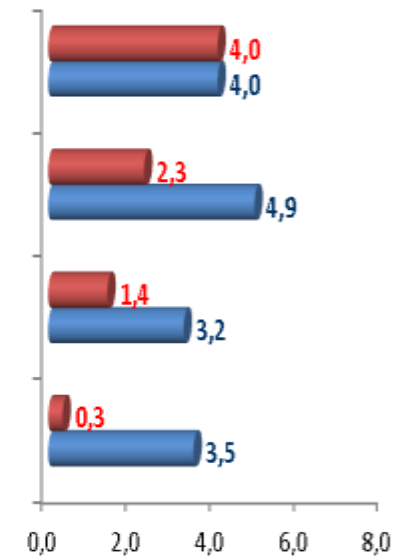
Ingresos \geq 3.050 millones ó
Personal \geq 20 personas

Cifras de evolución PANEL 2014/2013

Ventas



Personal Ocupado



Fuente: DANE - EAC



Ingresos \geq 3.050 millones
 Personal \geq 20 personas

Cifras de evolución PANEL 2014/2013

VARIABLES PRINCIPALES

DIVISION CIU REV. 4 A.C.	Ventas	Costo	Produccion Bruta	Consumo intermedio	Valor Agregado	Personal Total	Coficiente Tecnico 2013	Coficiente Tecnico 2014
Comercio de vehículos automotores, motocicletas, sus partes, piezas y accesorios	12,1	12,9	10,5	7,0	12,4	3,5	35,8	34,7
Comercio al por mayor	5,7	5,4	6,6	6,1	6,8	3,2	34,4	34,2
Comercio al por menor, (incluso el comercio al por menor de combustibles)	8,7	8,1	11,1	8,3	13,5	4,9	46,4	45,2
Total Comercio	7,6	7,4	8,4	7,0	9,2	4,0	38,1	37,7

Fuente: DANE - EAC



Ingresos >=3.050 millones
Personal >=20 personas

Cifras de evolución PANEL 2014/2013

VARIABLES PRINCIPALES

DIVISION CIU REV. 4 A.C.	Total		Personal					Remuneraciones		
	Personal Ocupado	Personal directo	Remunerado	Permanente	Directo	Socios	Agencias	Sueldos y Salarios	Prestaciones	Remuneracion
Comercio de vehículos automotores, motocicletas, sus partes, piezas y accesorios	3,5	3,6	3,5	3,2	5,2	15,0	1,5	8,6	-6,6	3,1
Comercio al por mayor	3,2	3,8	3,8	3,7	4,7	-9,3	-1,2	9,2	-2,3	4,9
Comercio al por menor, (incluso el comercio al por menor de combustibles)	4,9	5,2	5,1	5,1	5,2	-4,6	2,9	9,7	-4,7	4,4
Total Comercio	4,0	4,4	4,4	4,2	5,0	-5,3	0,9	9,3	-3,6	4,5

Fuente: DANE - EAC



Ingresos \geq 3.050 millones
 Personal \geq 20 personas



DANE
Para tomar decisiones



@DANE_Colombia



/DANEColombia



/DANEColombia



DANE
Para tomar decisiones

