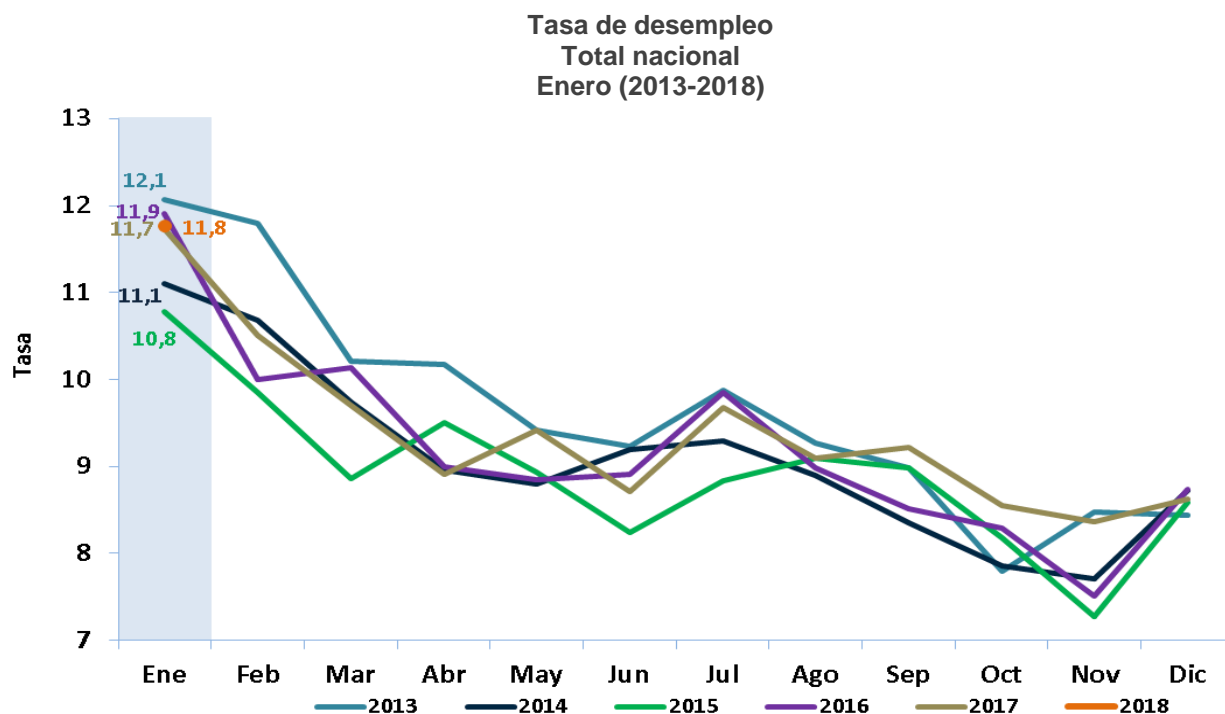


En enero de 2018 la tasa de desempleo se ubicó en 11,8% y 111 mil personas más estaban ocupadas

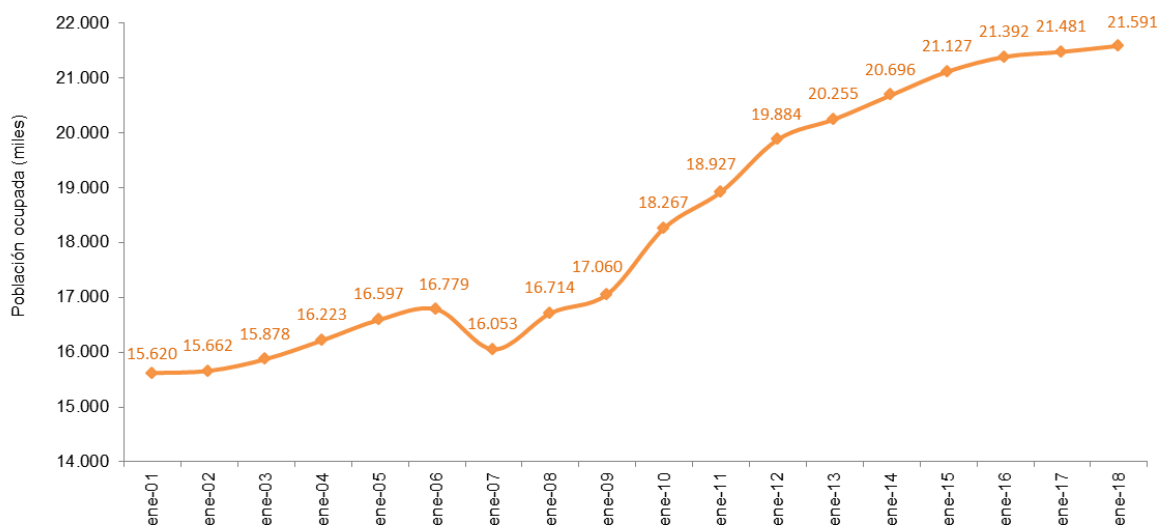


Fuente: DANE, GEIH.

- En comparación con la tasa de desempleo de enero de 2017 (11,7%), la variación de la tasa de desempleo de enero de 2018 no es significativa en términos estadísticos.
- En enero de 2018 la tasa de desempleo en las 13 ciudades y Áreas Metropolitanas fue 13,4%. En enero de 2017 esta tasa se mantuvo igual.
- En el trimestre móvil noviembre 2017-enero 2018 la tasa de desempleo en los centros poblados y el rural disperso fue 5,4%. En el trimestre móvil noviembre 2016-enero 2017 fue 5,3%.
- En el trimestre móvil noviembre 2017-enero 2018, Agricultura, ganadería, caza, silvicultura y pesca y Actividades inmobiliarias, empresariales y de alquiler fueron las ramas que jalónaron el aumento de la ocupación en el total nacional.

En enero de 2018 la población ocupada fue 21 millones 591 mil personas, el nivel más alto para este mes desde que hay cifras comparables (2001). Se completan cuatro periodos consecutivos por encima de 21 millones de personas ocupadas.

Población ocupada Total nacional Serie mensual (2001-2018)



Fuente: DANE, GEIH.

Mes (enero 2018)

Para enero de 2018 la tasa de desempleo fue 11,8%, la tasa global de participación 63,2% y la tasa de ocupación 55,8%. En el mismo mes del año anterior estas tasas fueron 11,7%, 63,8% y 56,3%, respectivamente. La variación de la tasa de desempleo de enero de 2018 no es significativa en términos estadísticos, dado que registró un cambio de 0,03 puntos porcentuales si se compara con la tasa de desempleo de enero de 2017.

Para enero de 2018, 111 mil personas más estaban ocupadas en comparación con el mismo mes de 2017, lo cual representó una variación de 0,5% en la ocupación. En enero de 2018 el dominio geográfico que más contribuyó (1,1 p.p.¹) al crecimiento de la ocupación fue *Otras cabeceras*.

Distribución porcentual, variación y contribución a la variación de la población ocupada según dominio geográfico Total nacional Enero 2018

Dominio geográfico	Distribución (%)	Variación (%)	Contribución (p.p.)
Total nacional	100,0	0,5	0,5
Otras cabeceras	25,6	4,4	1,1
Centros poblados y rural disperso	21,8	1,1	0,2
10 ciudades	5,3	0,7	0,0
13 ciudades y áreas metropolitanas	47,3	-1,8	-0,9

Datos expandidos con proyecciones de población elaboradas con base en los resultados del Censo 2005.

p.p.: Puntos porcentuales.

Fuente: DANE, GEIH.

Trimestre móvil (noviembre 2017 – enero 2018 / noviembre 2016 – enero 2017)

En el trimestre móvil noviembre 2017 – enero 2018 la tasa de desempleo para el total nacional se situó en 9,6%, la tasa de participación fue 64,1% y la de ocupación 57,9%. Se completan cinco periodos (noviembre-enero) consecutivos con tasa de desempleo de un dígito. En el trimestre móvil noviembre 2016 – enero 2017 la tasa de desempleo fue 9,3%, la de participación 64,6% y la de ocupación 58,6%.

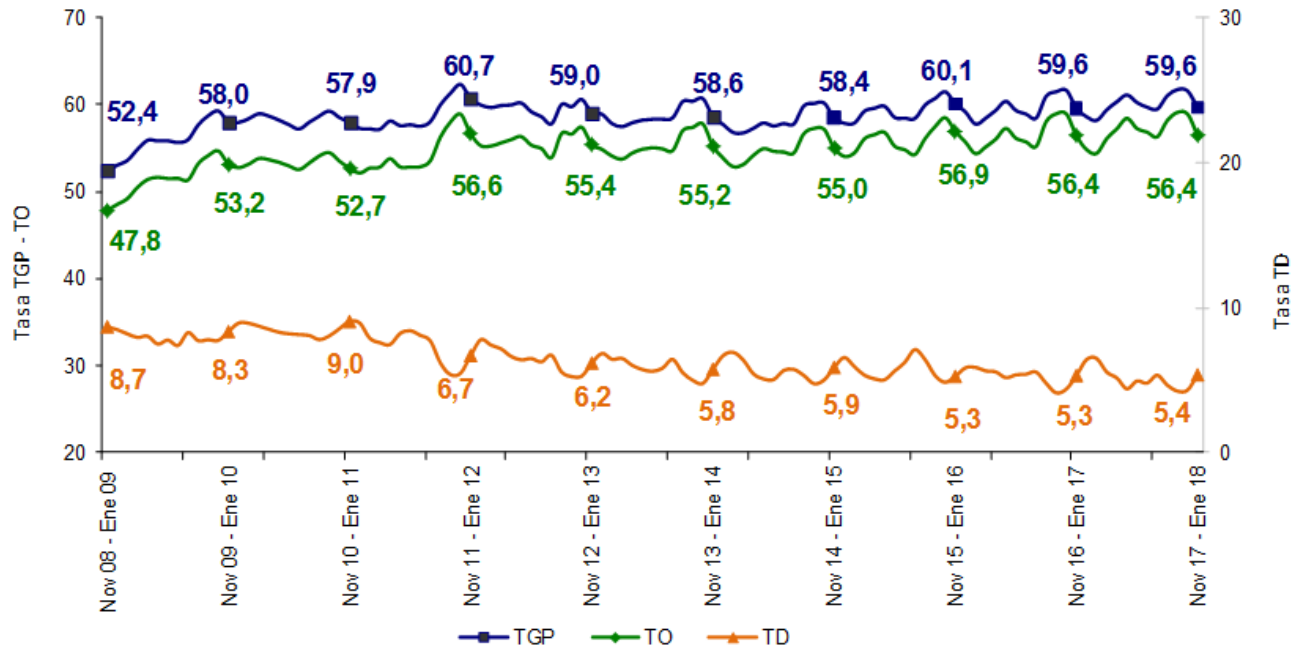
¹ Puntos porcentuales (p.p.)

En el trimestre móvil noviembre 2017 – enero 2018 las ramas que jalonaron la generación de empleo en el total nacional fueron Agricultura, ganadería, caza, silvicultura y pesca, Actividades inmobiliarias, empresariales y de alquiler e Industria manufacturera.

Centros poblados y rural disperso

La tasa de desempleo en los centros poblados y rural disperso en el trimestre móvil noviembre 2017 – enero 2018 fue 5,4%, la tasa global de participación fue 59,6% y la tasa de ocupación fue 56,4%. En el trimestre móvil noviembre 2016 – enero 2017 estas tasas se ubicaron en 5,3%, 59,6% y 56,4%, respectivamente.

Tasa global de participación, ocupación y desempleo
Centros poblados y rural disperso
Noviembre – enero (2008 – 2018)



Fuente: DANE, GEIH.



Ciudades y Áreas Metropolitanas

En enero de 2018 la tasa de desempleo en el total de las *13 ciudades y Áreas metropolitanas* fue 13,4%, la tasa global de participación 65,4% y la tasa de ocupación 56,6%. Para el mismo mes de 2017 las tasas se ubicaron en 13,4%, 67,4% y 58,4%, respectivamente. Lo anterior significa que la tasa de desempleo fue igual a la del mismo mes del año anterior.

En el periodo noviembre 2017 – enero 2018 en las *13 ciudades y Áreas metropolitanas* la tasa de desempleo fue 10,9%, la tasa de ocupación fue 58,9% y la tasa global de participación fue 66,2%. Para el periodo noviembre 2016 – enero 2017 las tasas de desempleo, ocupación y participación se ubicaron en 10,6%, 60,4% y 67,6%, respectivamente. Medellín AM, Cali AM y Bogotá D.C. explican principalmente la variación de la tasa de desempleo de las *13 ciudades y Áreas metropolitanas* en el trimestre móvil noviembre 2017-enero 2018.

Las ramas de actividad que más contribuyeron al aumento de la ocupación en el trimestre noviembre 2017 – enero 2018 para las *13 ciudades y Áreas metropolitanas* fueron Actividades inmobiliarias, empresariales y de alquiler y Transporte, almacenamiento y comunicaciones.

En las *13 ciudades y Áreas Metropolitanas*, en el trimestre móvil noviembre 2017 – enero 2018, la categoría ocupacional *obrero-empleado particular* (formal) contribuyó en 0,5 puntos porcentuales al aumento de la ocupación mientras que la de *trabajador por cuenta propia* contribuyó negativamente en 1,2 puntos porcentuales.

Para las *23 ciudades y Áreas Metropolitanas*, en el trimestre móvil noviembre 2017 – enero 2018, las tasas de desempleo más bajas se registraron en Cartagena (7,4%), Barranquilla AM (7,5%) y Santa Marta (7,9%). Las ciudades con tasas de desempleo más altas en el trimestre móvil fueron Cúcuta AM (16,5%), Quibdó (15,1%) y Armenia (14,6%).

Acerca de Gran encuesta integrada de hogares (GEIH)

La Gran encuesta integrada de hogares (GEIH) es una operación estadística por medio de la cual el DANE proporciona información básica sobre el tamaño, periodo y estructura de la fuerza de trabajo de la población del país y de algunas variables sociodemográficas.

***Área Metropolitana (AM):** se define como el área de influencia que incluye municipios circundantes que con la ciudad conforman un solo tejido urbano no discontinuo y han sido reconocidos legalmente.

*Cobertura:

23 ciudades y Áreas Metropolitanas

Bogotá D.C.	Villavicencio
Medellín - Valle de Aburrá [^]	Tunja *
Cali – Yumbo	Florencia*
Barranquilla – Soledad	Popayán*
Bucaramanga - Girón Piedecuesta, Floridablanca	Valledupar*
Manizales - Villa María	Quibdó*
Pasto	Neiva*
Pereira - Dos Quebradas y la Virginia	Riohacha*
Cúcuta, Villas del Rosario, Los Patios y El Zulia	Santa Marta*
Ibagué	Armenia*
Montería	Sincelejo*
Cartagena	

[^]Caldas, La Estrella, Sabaneta, Itagüí, Envigado, Bello, Girardota, Copacabana y Barbosa

*11 nuevas ciudades

Nota: San Andrés registra una representatividad diferente al resto de las 23 ciudades y áreas metropolitanas, dado que es requerida una acumulación de muestra semestral



Comunicado de prensa

Indicadores de mercado laboral
Enero 2018

Bogotá D.C.

28 de febrero de 2018



@DANE_Colombia



/DANEColombia



/DANEColombia



DANEColombia

Si requiere información adicional, contáctenos a través del correo
contacto@dane.gov.co

Departamento Administrativo Nacional de Estadística –DANE
Bogotá D.C. / Colombia

www.dane.gov.co

