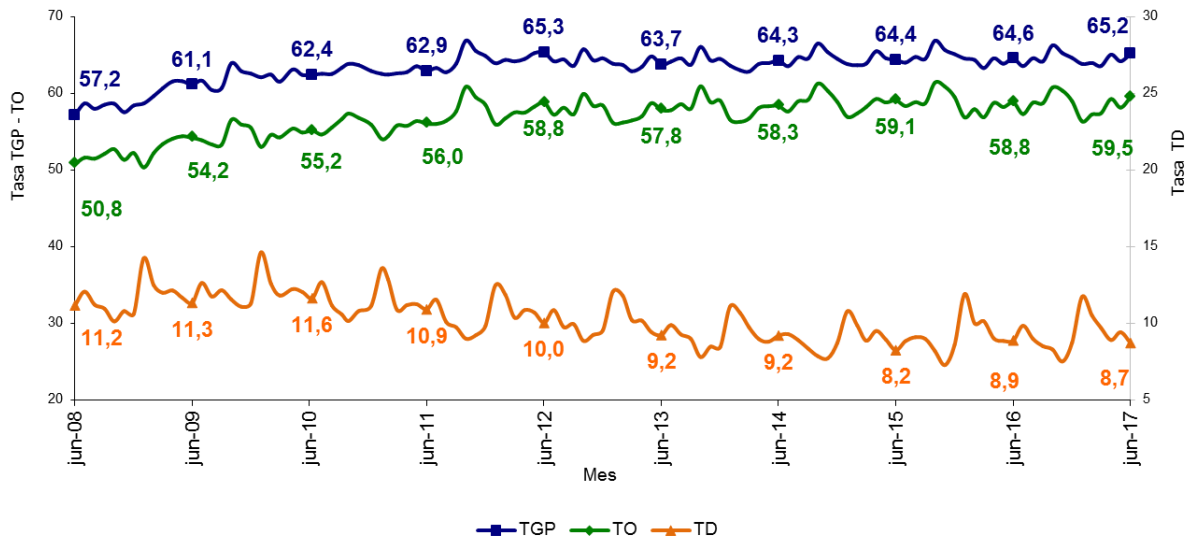


En junio de 2017 la tasa de desempleo se ubicó en 8,7%; 552 mil personas más encontraron empleo

Tasa global de participación, ocupación y desempleo
Total nacional mensual
Junio 2008-2017



- En junio de 2017 se completan 5 periodos consecutivos con tasa de desempleo de un dígito.
- En junio de 2016 la tasa de desempleo fue 8,9%.
- En junio de 2017 el número de ocupados fue 22 millones 803 mil personas, el nivel más alto desde que hay cifras comparables (2001) para los meses de junio.
- En el trimestre abril – junio de 2017 la tasa de desempleo en el total nacional fue 9,0%. En el trimestre abril – junio de 2016 fue 8,9%.
- En el trimestre abril – junio de 2017, en siete de las 23 ciudades y Áreas Metropolitanas, la tasa de desempleo presentó variación negativa y en seis de éstas se registró tasa de desempleo de un dígito.
- En el trimestre abril – junio de 2017 la tasa de desempleo en las 13 ciudades y Áreas Metropolitanas fue 10,6%. En el trimestre abril – junio de 2016 fue 9,5%. Bogotá explica el 72,7% de la variación.
- En el trimestre abril – junio de 2017, para el total nacional, las ramas de actividad que más contribuyeron a la ocupación fueron: Industria manufacturera (de hasta 10 trabajadores); Agricultura, ganadería, caza, silvicultura y pesca; y Actividades inmobiliarias, empresariales y de alquiler.

COMUNICADO DE PRENSA

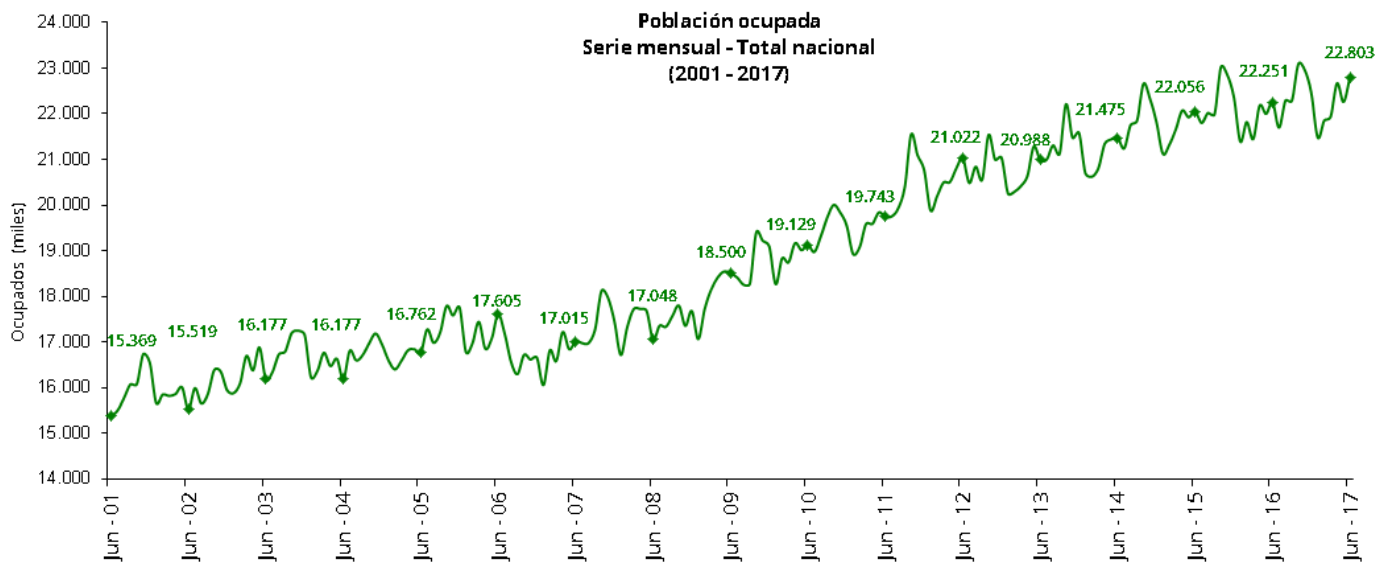
Bogotá D.C.

Indicadores de mercado laboral (IML)

Julio 27 de 2017

Junio de 2017

En junio de 2017, 22 millones 803 mil personas se encontraban ocupadas, 552 mil personas más que en junio de 2016. La generación de empleo se concentró principalmente en las cabeceras municipales diferentes a las ciudades capitales y sus Áreas Metropolitanas.



Fuente: DANE - GEIH

Nota: Datos en miles de personas



COM-030-PD-001-r002



Distribución porcentual, variación y contribución a la variación de la población ocupada según dominio geográfico
Total nacional
Mes - junio 2017

Dominio geográfico	Distribución (%)	Variación (%)	Contribución (p.p.)
Total nacional	100,0	2,5	2,5
Otras cabeceras	25,3	6,2	1,5
13 ciudades y áreas metropolitanas	47,5	0,9	0,4
Centros poblados y rural disperso	22,0	1,8	0,4
10 ciudades	5,2	2,4	0,1

Fuente: DANE - GEIH

p.p.: Puntos porcentuales

Mes (junio 2017)

En junio de 2017 la tasa de desempleo para el total nacional fue 8,7%, la de participación 65,2% y la de ocupación 59,5%. En el mismo mes de 2016, la tasa de desempleo fue 8,9%, la de participación 64,6% y la de ocupación 58,8%. La variación en la tasa de desempleo se explica principalmente por la variación positiva en la tasa de ocupación en el total nacional, con un incremento de ocupados en las cabeceras municipales diferentes a las ciudades capitales y sus Áreas Metropolitanas.

Trimestre (abril - junio 2017)

En el trimestre abril - junio de 2017 la tasa de desempleo para el total nacional se situó en 9,0%, la tasa de participación fue 64,8% y la de ocupación 59,0%. Se completan cinco periodos (abril - junio) consecutivos con tasa de desempleo de un dígito. En el mismo trimestre de 2016 la tasa de desempleo fue 8,9%, la de participación 64,3% y la de ocupación 58,6%.

En el trimestre abril - junio de 2017 las ramas que jalonaron la generación de empleo en el total nacional fueron: Industria manufacturera que completa diez periodos consecutivos con variación positiva y se destaca en los últimos nueve, la industria de hasta diez trabajadores; Agricultura, ganadería, caza, silvicultura y pesca; y Actividades inmobiliarias, empresariales y de alquiler.

12 meses (julio 2016 – junio 2017)

En la medición de los últimos 12 meses móviles (julio 2016 – junio 2017) la tasa de desempleo fue 9,2%, la tasa de participación fue 64,5% y la de ocupación 58,6%. Se completan 46 periodos consecutivos con tasa de desempleo de un dígito. Para el periodo julio 2015 – junio 2016 la tasa de desempleo fue 9,1%, la de participación 64,7% y la de ocupación 58,8%.

Centros poblados y zonas rurales dispersas

En los centros poblados y las zonas rurales dispersas durante el trimestre abril - junio de 2017 la tasa de desempleo se ubicó en 4,4%. Esta se presentó con altas tasas de participación (61,1%) y ocupación (58,4%). La tasa de ocupación de este periodo fue la más alta desde que hay cifras comparables (2001). En el periodo abril - junio de 2016 la tasa de desempleo se ubicó en 5,2%, la de participación en 60,4% y la de ocupación en 57,2%.

Ciudades y Áreas Metropolitanas

En junio de 2017 la tasa de desempleo en las 13 ciudades y Áreas Metropolitanas se ubicó en 10,8%, la tasa global de participación fue 67,8% y la de ocupación 60,4%. En el mismo periodo de 2016 la tasa de desempleo fue 10,2% y las tasas de participación y ocupación fueron 67,7% y 60,7%, respectivamente. Bogotá explica el 60% de la variación de la tasa de desempleo, que fue de 0,6 puntos porcentuales.

En el trimestre abril - junio de 2017, en las 13 ciudades y Áreas Metropolitanas, la tasa de desempleo fue 10,6%, la de participación fue 67,2% y la de ocupación 60,1%. En el trimestre abril - junio de 2016 las tasas de desempleo, participación y ocupación fueron 9,5%, 67,0% y 60,7%, respectivamente.

La variación de la tasa de desempleo en las 13 ciudades y Áreas Metropolitanas en el trimestre abril - junio de 2017 se explica por el comportamiento de Bogotá que presentó una disminución de la ocupación. Igual que en el comportamiento mensual, Bogotá explica el 72,7% de la variación de la tasa de desempleo, que fue de 1,1 puntos porcentuales.

Las ramas de actividad que más contribuyeron a la generación de empleo en el trimestre abril - junio de 2017 para las 13 ciudades y Áreas Metropolitanas fueron: Servicios comunales, sociales y personales principalmente en Medellín y su Área Metropolitana, y Actividades inmobiliarias, empresariales y de alquiler en Bogotá.

COMUNICADO DE PRENSA

Indicadores de mercado laboral (IML)
Junio de 2017

Bogotá D.C.

Julio 27 de 2017

La generación de empleo en las 13 ciudades y Áreas Metropolitanas estuvo asociada a la creación de empleo asalariado (formal), cuya contribución fue 4 veces la del empleo por cuenta propia.

Para las 23 ciudades y Áreas Metropolitanas las tasas de desempleo más bajas se registraron en Bucaramanga y su Área Metropolitana (7,6%), Santa Marta (8,2%) y Barranquilla y su Área Metropolitana (8,4%). Las ciudades con tasa de desempleo más altas en el trimestre fueron Quibdó (18,3%), Cúcuta y su Área Metropolitana (16,1%) y Armenia (14,6%).



COM-030-PD-001-r002



ACERCA DE:

Indicadores de Mercado Laboral (IML) Gran Encuesta Integrada de Hogares (GEIH)

Los Indicadores del Mercado Laboral - IML son un estudio de carácter estadístico, por medio del cual el DANE proporciona información básica sobre el tamaño, período y estructura de la fuerza de trabajo de la población del país y de algunas variables sociodemográficas.

***Área Metropolitana:** Se define como el área de influencia que incluye municipios circundantes, que con la ciudad conforman un solo tejido urbano no discontinuo y han sido reconocidos legalmente.

* Cobertura:

23 ciudades y Áreas Metropolitanas

Bogotá D.C.	Villavicencio
Medellín - Valle de Aburrá [^]	Tunja *
Cali – Yumbo	Florencia*
Barranquilla – Soledad	Popayán*
Bucaramanga - Girón Piedecuesta, Floridablanca	Valledupar*
Manizales - Villa María	Quibdó*
Pasto	Neiva*
Pereira - Dos Quebradas y la Virginia	Riohacha*
Cúcuta, Villas del Rosario, Los Patios y El Zulia	Santa Marta*
Ibagué	Armenia*
Montería	Sincelejo*
Cartagena	

[^]Caldas, La Estrella, Sabaneta, Itagüí, Envigado, Bello, Girardota, Copacabana y Barbosa

*11 nuevas ciudades

Nota: San Andrés registra una representatividad diferente al resto de las 23 ciudades y áreas metropolitanas, dado que es requerida una acumulación de muestra semestral



COM-030-PD-001-r002



COMUNICADO DE PRENSA

Indicadores de mercado laboral (IML)
Junio de 2017

Bogotá D.C.

Julio 27 de 2017



@DANEColombia



@DANE_Colombia



/DANEColombia



/DANEColombia

Si requiere información adicional, contáctenos a través del correo
contacto@dane.gov.co

Departamento Administrativo Nacional de Estadística (DANE)

Bogotá, D.C. / Colombia

www.dane.gov.co



COM-030-PD-001-r002

