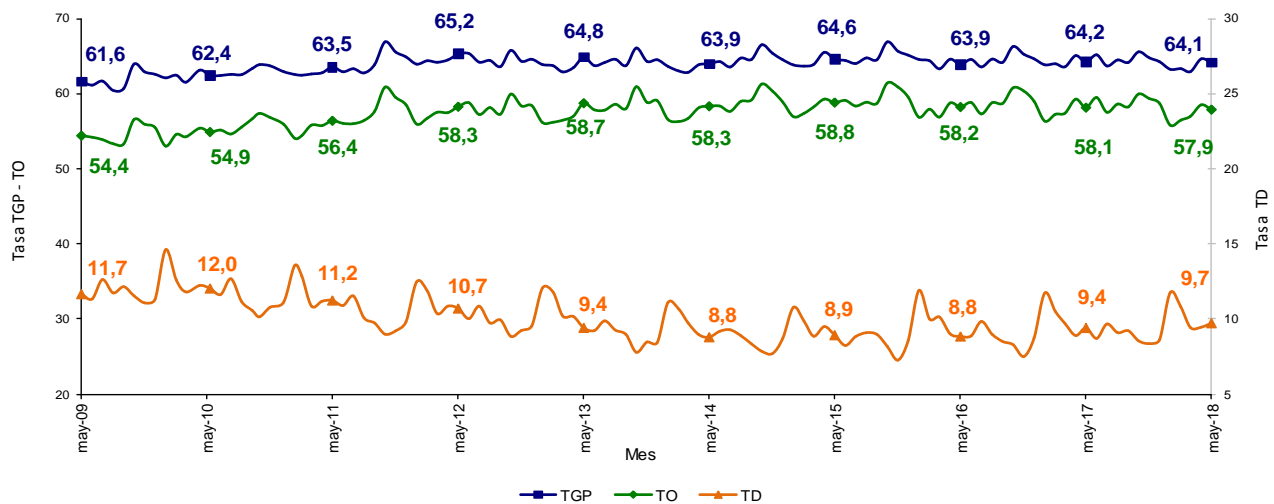


En mayo de 2018 la tasa de desempleo fue 9,7% y 188 mil personas más estaban ocupadas

Tasa global de participación, ocupación y desempleo
Total nacional
Mayo (2009 – 2018)

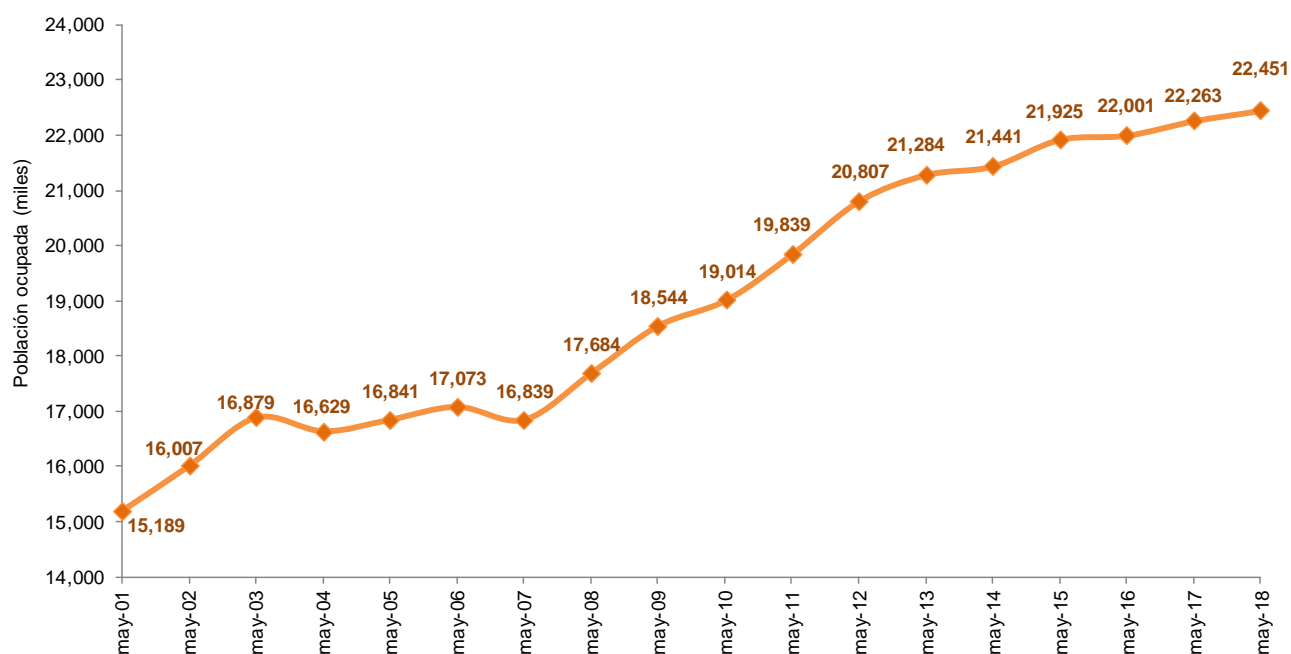


Fuente: DANE, GEIH

- 9,4% fue la tasa de desempleo en mayo de 2017.
- 10,1% fue la tasa de desempleo en el total de las 13 ciudades y áreas metropolitanas en mayo de 2018. Para el mismo mes de 2017 fue 10,2%.
- 9,5% fue la tasa de desempleo en el total nacional en el trimestre móvil marzo-mayo de 2018. Para el mismo periodo de 2017 fue 9,3%.
- 10,5% fue la tasa de desempleo para las 13 ciudades y áreas metropolitanas en el trimestre móvil marzo-mayo de 2018. Para el mismo trimestre de 2017 se mantuvo en igual proporción.
- 5,0% fue la tasa de desempleo en los centros poblados y rural disperso en el trimestre móvil marzo-mayo de 2018 y es la más baja para estos periodos desde que hay cifras comparables (2001). Para el trimestre móvil marzo-mayo de 2017 esta tasa se ubicó en 5,2%.

22 millones 451 mil personas fue la población ocupada en el total nacional en mayo de 2018. Este es el nivel más alto para este mes desde que hay cifras comparables (2001).

Población ocupada Total nacional Mayo (2001 – 2018)



Fuente: DANE, GEIH

Mes (mayo de 2018)

En mayo de 2018 la tasa de desempleo en el total nacional fue 9,7%, la tasa global de participación 64,1% y la tasa de ocupación 57,9%. En mayo de 2017 la tasa de desempleo fue 9,4%, la de participación 64,2% y la de ocupación 58,1%.



En mayo de 2018 se presentó el nivel más alto de ocupados para este mes desde que hay cifras comparables (2001) y 188 mil personas más estaban ocupadas, en relación con mayo de 2017. El dominio geográfico que más contribuyó al crecimiento de la ocupación fue 13 ciudades y áreas metropolitanas.

El dominio geográfico que más contribuyó a la variación de la tasa de desempleo de mayo de 2018 en el total nacional (0,3 puntos porcentuales) fue *Otras cabeceras municipales*.

Distribución porcentual, variación y contribución a la variación de la población ocupada según dominio geográfico
Total nacional
Mayo de 2018

Dominio geográfico	Distribución (%)	Variación (%)	Contribución (p.p.)
Total nacional	100,0	0,8	0,8
13 ciudades y áreas metropolitanas	48,7	2,1	1,0
Centros poblados y rural disperso	22,1	0,3	0,1
10 ciudades	5,2	0,7	0,0
Otras cabeceras	23,9	-1,1	-0,3

Fuente: DANE - GEIH

La tasa de desempleo en el total de las 13 ciudades y áreas metropolitanas en mayo de 2018 fue 10,1%, la tasa global de participación 67,1% y la tasa de ocupación 60,3%. Para el mismo mes de 2017 la tasa de desempleo fue 10,2%, la de participación 66,7% y la de ocupación 59,9%. Se destaca la variación positiva de la población ocupada para las 13 ciudades y áreas metropolitanas, por tres periodos consecutivos; después de diez meses este dominio geográfico vuelve a ser el que más contribuye a la variación de la ocupación.

Trimestre móvil marzo-mayo de 2018

En el trimestre móvil marzo-mayo de 2018 la tasa de desempleo para el total nacional fue 9,5%, la tasa de participación 63,9% y la de ocupación 57,8%. En el trimestre móvil marzo-

mayo de 2017 la tasa de desempleo fue 9,3%, la de participación 64,3% y la de ocupación 58,3%.

Las ramas que más jalaron el crecimiento de la población ocupada en el total nacional, en el trimestre móvil marzo-mayo de 2018, fueron Servicios comunales, sociales y personales (administración del estado, actividades relacionadas con la salud humana y otras actividades de servicios) y Explotación de minas y canteras (extracción de carbón y petróleo). En conjunto contribuyeron con 0,8 puntos porcentuales.

Para total nacional en el trimestre marzo-mayo de 2018 la rama de Comercio, hoteles y restaurantes presentó variación positiva en la población ocupada después de 14 períodos consecutivos con variación negativa (Desde el trimestre enero – marzo 2017).

Doce meses móviles (junio de 2017-mayo de 2018)

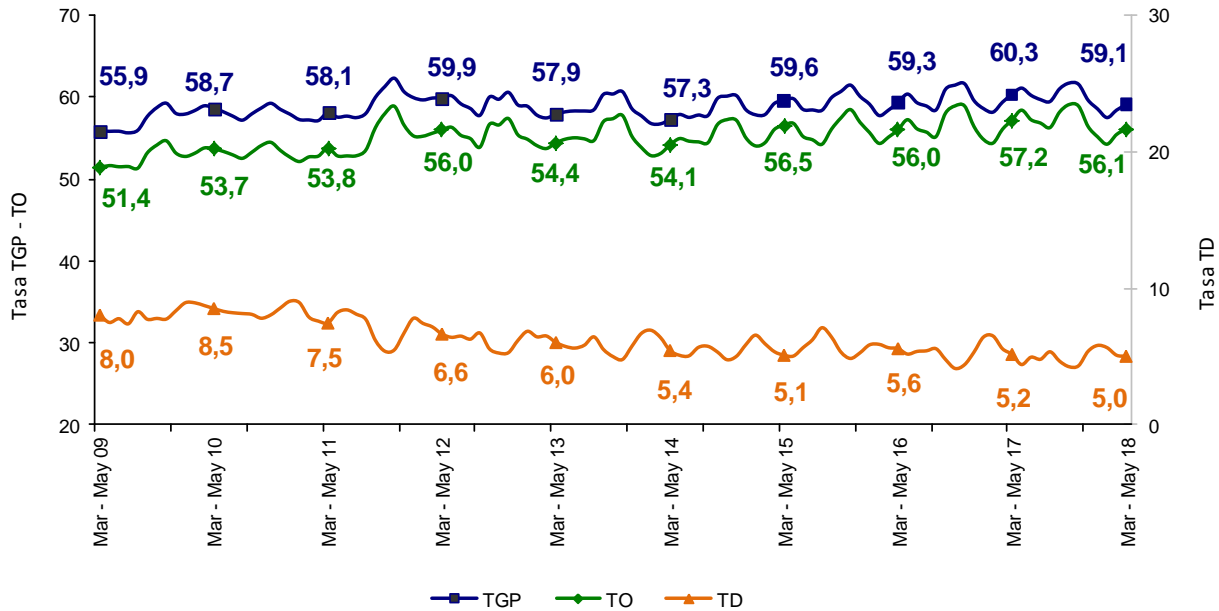
9,4% fue la tasa de desempleo para el total nacional en el periodo junio 2017-mayo 2018 (doce meses móviles) y se completaron 57 periodos consecutivos de doce meses móviles con tasa de desempleo de un dígito. Para el periodo junio 2016-mayo de 2017 la tasa de desempleo fue 9,2%.

Centros poblados y rural disperso

En el trimestre móvil marzo-mayo de 2018, la tasa de desempleo en los centros poblados y rural disperso fue 5,0%, la tasa global de participación 59,1% y la tasa de ocupación 56,1%. La tasa de desempleo de este trimestre es la más baja para los trimestres móviles marzo-mayo desde que hay cifras comparables (2001). En el trimestre móvil marzo-mayo de 2017, la tasa de desempleo fue 5,2%, la de participación en 60,3% y la de ocupación en 57,2%.



Tasa global de participación, ocupación y desempleo
Centros poblados y rural disperso
Trimestre móvil
Marzo - mayo (2009– 2018)



Fuente: DANE, GEIH

Ciudades y áreas metropolitanas

En mayo de 2018 la tasa de desempleo en el total de las 13 ciudades y áreas metropolitanas fue 10,1%, la tasa global de participación 67,1% y la tasa de ocupación 60,3%. Para el mismo mes de 2017 las tasas se ubicaron en 10,2%, 66,7% y 59,9%, respectivamente.

En el trimestre móvil marzo-mayo de 2018 la tasa de desempleo en las 13 ciudades y áreas metropolitanas fue 10,5%, la tasa global de participación fue 66,8% y la tasa de ocupación fue 59,8%. Para el mismo trimestre móvil de 2017 las tasas de desempleo, participación y ocupación se ubicaron en 10,5%, 66,9% y 59,8%, respectivamente.



Las ramas de actividad que más contribuyeron positivamente a la variación de la ocupación en el trimestre móvil marzo-mayo de 2018, para 13 ciudades y áreas metropolitanas, fueron Servicios comunales, sociales y personales y, Transporte, almacenamiento y comunicaciones.

Las tasas de desempleo más bajas en el trimestre marzo-mayo de 2018, en las 23 ciudades y áreas metropolitanas, se registraron en Cartagena (7,0%), Santa Marta (7,9%) y Barranquilla AM (8,2%). Las ciudades y áreas metropolitanas con tasa de desempleo más altas para este trimestre fueron Quibdó (18,0%), Armenia (15,9%) y Valledupar (15,6%).

Serie desestacionalizada

En mayo de 2018 la tasa de desempleo desestacionalizada fue 9,7%, la tasa global de participación 64,3% y la tasa de ocupación 58,1%. En el mismo mes de 2017 la tasa de desempleo fue 9,4%, la tasa de participación 64,4% y la tasa de ocupación 58,3%.

Acerca de Gran encuesta integrada de hogares (GEIH)

La Gran encuesta integrada de hogares (GEIH) es una operación estadística por medio de la cual el DANE proporciona información básica sobre el tamaño, periodo y estructura de la fuerza de trabajo de la población del país y de algunas variables sociodemográficas.

***Área metropolitana (AM):** se define como el área de influencia que incluye municipios circundantes que con la ciudad conforman un solo tejido urbano no discontinuo y han sido reconocidos legalmente.

***Cobertura:**

23 ciudades y Áreas Metropolitanas

Bogotá D.C.	Villavicencio
Medellín - Valle de Aburrá [^]	Tunja *
Cali – Yumbo	Florencia*
Barranquilla – Soledad	Popayán*
Bucaramanga - Girón Piedecuesta, Floridablanca	Valledupar*
Manizales - Villa María	Quibdó*
Pasto	Neiva*
Pereira - Dos Quebradas y la Virginia	Riohacha*
Cúcuta, Villas del Rosario, Los Patios y El Zulia	Santa Marta*
Ibagué	Armenia*
Montería	Sincelejo*
Cartagena	

[^]Caldas, La Estrella, Sabaneta, Itagüí, Envigado, Bello, Girardota, Copacabana y Barbosa

*11 nuevas ciudades

Nota: San Andrés registra una representatividad diferente al resto de las 23 ciudades y áreas metropolitanas, dado que es requerida una acumulación de muestra semestral



Comunicado de prensa

Indicadores de mercado laboral
Mayo de 2018

Bogotá

28 de junio de 2018



@DANE_Colombia



/DANEColombia



/DANEColombia



DANEColombia

Si requiere información adicional, contáctenos a través del correo
contacto@dane.gov.co

Departamento Administrativo Nacional de Estadística –DANE
Bogotá, Colombia

www.dane.gov.co

