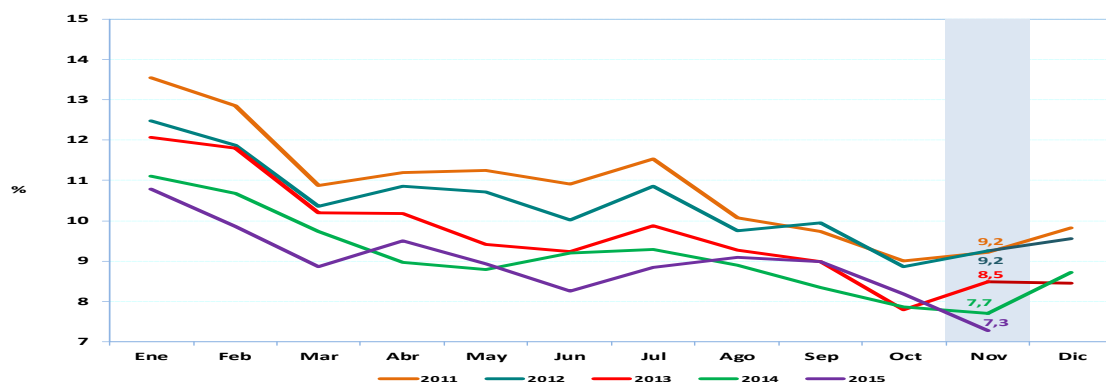


Bogotá, Diciembre 30 de 2015

## Tasa de desempleo

### Total nacional, serie mensual (2011 - 2015)



## 7,3 % fue la tasa de desempleo en noviembre de 2015

- En este mes los ocupados se incrementaron en 513 mil personas respecto al mismo mes del año anterior, cuando la tasa de desempleo fue de 7,7 %.
- En el trimestre móvil septiembre- noviembre 2015, la tasa de desempleo se ubicó en 8,1 %. La cifra del mismo periodo del año anterior fue de 8,0 %.
- Comercio, servicios, agricultura, y actividades inmobiliarias fueron las ramas de la economía que más jalonaron el empleo en el total nacional, durante el trimestre móvil septiembre- noviembre de 2015.
- En la medición de los últimos 12 meses (móviles), el desempleo completa 27 periodos consecutivos con tasas de un dígito, presentándose la tasa de desempleo más baja y la tasa de ocupación más alta en los últimos 15 años.



### Director

Mauricio Perfetti del Corral

### Subdirector

Carlos Felipe Prada Lombo



### Director de Metodología y Producción Estadística

Eduardo Efraín Freire Delgado

SC 1081-1



CO-SC 1081-1

## Indicadores de Mercado Laboral

Noviembre de 2015

## OFICINA DE PRENSA- DANE

---

En noviembre de este año la tasa de desempleo se ubicó en 7,3 %, siendo la más baja de toda la serie, con tasas de participación y ocupación altas y estables. Lo anterior, según anuncio del Subdirector del Departamento Administrativo Nacional de Estadística- DANE, Carlos Felipe Prada Lombo. La tasa de desempleo para noviembre de 2014 fue de 7,7 %.

Sobre estos resultados, destacó: “513 mil nuevos empleos se crearon en el mes de noviembre, frente al mismo mes de 2014, con las tasas de participación y ocupación más altas para este mes”.

Para el trimestre septiembre- noviembre de 2015 la tasa de desempleo se ubicó en 8,1 %, con la tasa de participación más alta en los últimos 15 años para este periodo. Para el mismo trimestre de 2014 la tasa fue de 8,0 %. En este periodo los ocupados se incrementaron en 340 mil más en el país respecto al mismo periodo del año anterior. (Este incremento es el promedio por mes del trimestre).

En la medición de los últimos 12 meses móviles se destaca que el desempleo lleva 27 periodos consecutivos con tasas de un dígito al ubicarse en 8,9 %, presentando la tasa de ocupación más alta y la tasa de desempleo más baja de los últimos 15 años para ese período. Para el mismo periodo en 2014, la tasa de desempleo fue de 9,1 %.

La tasa de desempleo en las 13 áreas metropolitanas se ubicó en 8,1 % en el mes de noviembre, siendo el cuarto noviembre consecutivo con tasa de un dígito y en 8,9 % para el trimestre septiembre- noviembre de 2015 con altas tasas de ocupación.

En 15 de las 23 ciudades se presentaron variaciones negativas en la tasa de desempleo y en 16 de ellas fue de un solo dígito. Las tres ciudades con menor desempleo durante el último trimestre móvil fueron: Bucaramanga AM con 6,2 %, Manizales AM con 7,6 % y Montería con 7,9 %.

Las ciudades que tuvieron más alto desempleo durante el trimestre móvil fueron Quibdó con 14,7 %, Cúcuta AM con 13,1 % y Armenia con 12,7 %.

La tasa de desempleo en los centros poblados y el rural disperso fue 5,3 % para el trimestre septiembre- noviembre. En 2014 la misma cifra fue de 4,8 %.

Durante este mismo periodo, en el total nacional, el empleo asalariado (formal) creció 3,4 % y el empleo por cuenta propia aumentó 0,4 % a la generación de empleo.

El empleo asalariado (formal) aportó cerca de siete veces más que el empleo por cuenta propia a la generación de empleo.

Finalmente, Comercio, restaurantes y hoteles con una contribución de 0,9 puntos porcentuales; Servicios comunales, sociales y personales con 0,9; Agricultura, caza, silvicultura y pesca con 0,3; y Actividades inmobiliarias, empresariales y de alquiler con 0,3 fueron las ramas de la economía que más jalaron el empleo en el total nacional durante el trimestre móvil septiembre- noviembre de 2015.

## **Acerca de la Gran Encuesta Integrada de Hogares- GEIH**

---

Los indicadores de mercado laboral indagan sobre las condiciones de empleo de los colombianos y dan a conocer aspectos como si trabajan o no, en qué rama de actividad se desempeñan, cómo se comporta el mercado laboral para grupos poblacionales específicos como mujeres y jóvenes, cuál es la remuneración que reciben, cómo es la afiliación a seguridad social, entre otros aspectos. La cobertura de esta investigación es nacional y se realizan informes departamentales y regionales.

*Para contactar a la oficina de prensa escribanos a **oprensa@dane.gov.co**, o comuníquese al teléfono 5 97 83 00 Extensiones 2515 y 2366*

*Departamento Administrativo Nacional de Estadística (DANE)  
Bogotá, D.C. – Colombia*

**www.dane.gov.co**