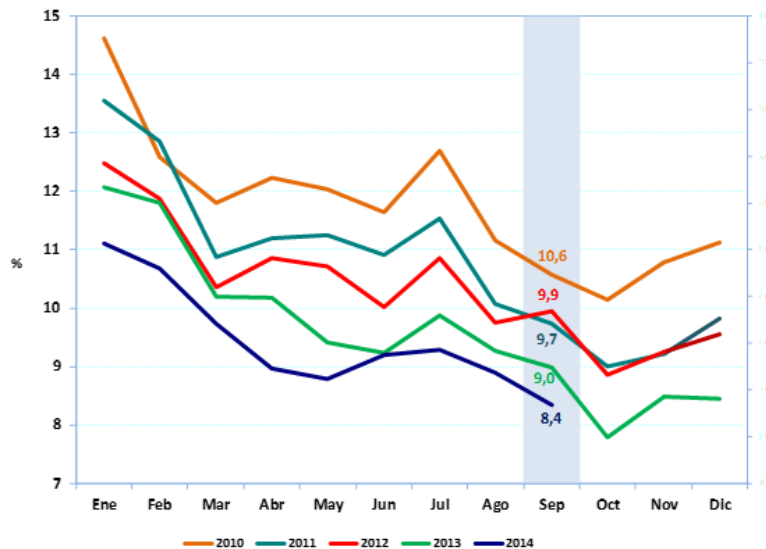


Bogotá, octubre 31 de 2014

Tasa de desempleo
Total nacional, serie mensual (2010 – 2014)



Desempleo bajó a 8,4 % en septiembre de 2014



Director
Mauricio Perfetti del Corral



Subdirector
Diego Silva Ardila



**Dirección de Metodología y
Producción Estadística**
Eduardo Efraín Freire Delgado

- Esta es la tasa más baja de desempleo en los últimos 14 años para este mes, teniendo las tasas de ocupación y de participación más altas para el mismo mes.
- Para el trimestre julio- septiembre de 2014, la tasa de desempleo continuó bajando y se situó en 8,8 %.
- El desempleo se redujo en 17 de las 23 ciudades, y 11 presentaron tasa de un dígito.
- En los centros poblados y las zonas rurales dispersas, el desempleo disminuyó con una tasa de 5,7 %.

OFICINA DE PRENSA – DANE

“En el mes de septiembre, el desempleo se situó en 8,4 %, presentando la tasa más baja en los últimos 14 años para este mes y vale la pena resaltar que se logró teniendo las tasas de ocupación y de participación más altas para el mismo mes con 64,5 % y 59,2 %, respectivamente”, anunció Mauricio Perfetti del Corral, Director del Departamento Administrativo Nacional de Estadística- DANE, durante la presentación de los resultados de los Indicadores de Mercado Laboral- IML.

Al comparar la tasa de desempleo de septiembre de 2014 con la del año anterior (9,0 %) resulta inferior en 0,6 puntos porcentuales. Vale la pena resaltar que resultó tan dinámico el comportamiento del mercado laboral en este periodo que se crearon 726 mil nuevos empleos.

Para el trimestre julio- septiembre de 2014 la tasa de desempleo continuó bajando, con 8,8 %, lo que representó un descenso de 0,6 puntos porcentuales frente al mismo periodo del año anterior.

Durante el mes de septiembre, en las 13 áreas metropolitanas, la tasa de desempleo continuó disminuyendo y se mantuvo en un dígito con 9,3 %. Para el trimestre julio- septiembre se ubicó en 9,5 %, 0,5 puntos porcentuales menos frente al mismo periodo del año anterior.

En 17 de las 23 ciudades disminuyó la tasa de desempleo y en 11 de ellas fue de un solo dígito. Es importante resaltar que las tres áreas metropolitanas con menor desempleo durante el último trimestre móvil fueron: Bucaramanga con 7,1 %, Cartagena con 7,6 % y Montería con 7,8 %.

Por otro parte, Armenia con 14,9 %, Cúcuta con 14,2 % e Ibagué con 13,8 % fueron las ciudades que tuvieron más alto desempleo.

Sobre el comportamiento del mercado laboral en los centros poblados y zonas rurales dispersas, Perfetti del Corral afirmó: "Es importante destacar que el empleo disminuyó y que es la tasa más baja de los últimos 14 años con 5,7 %, lo que representa 0,7 puntos porcentuales por debajo frente a lo alcanzado para el mismo trimestre del año anterior para estas zonas".

Actividades Inmobiliarias con una variación de 8,9 %, Transporte con 3,2 % y Construcción con 3,1 % fueron las ramas de la economía que más jalaron el empleo en el total nacional, al compararse con el mismo trimestre de 2013. Se destaca que la Industria Manufacturera creció 2,0 %.

Así mismo, las ramas que presentaron mayor participación fueron: Comercio, Restaurantes y Hoteles con 27,0 %; Servicios Comunales, Sociales y Personales con 20,1 %; y Agricultura, Ganadería, Caza, Silvicultura y Pesca con 16,6 %.

Finalmente, sobre los Indicadores de Mercado Laboral, el Director del DANE aseguró: "El empleo asalariado (formal), con una variación porcentual de 6,2 %, creció tres veces más que el trabajo por cuenta propia, que llegó a 1,8 %. Así mismo, sigue siendo el que más aporta al crecimiento de los ocupados con 2,2 puntos porcentuales frente al 0,8 % del segundo".



PARA DESTACAR

Acerca de los Indicadores del Mercado Laboral- IML

Los Indicadores del Mercado Laboral- IML son un estudio de carácter estadístico, por medio del cual el DANE proporciona información básica sobre el tamaño, período y estructura de la fuerza de trabajo de la población del país y de algunas variables sociodemográficas.

Para mayor información escribanos a oprensa@dane.gov.co, o comuníquese con la Oficina de Prensa al teléfono 597 8300 Extensiones 2298, 2515, 2230, 2367 y 2366