



PRINCIPALES RESULTADOS DEL MERCADO LABORAL

Gran Encuesta Integrada de Hogares
Abril de 2009

Resultados Nuevo Marco 2005.

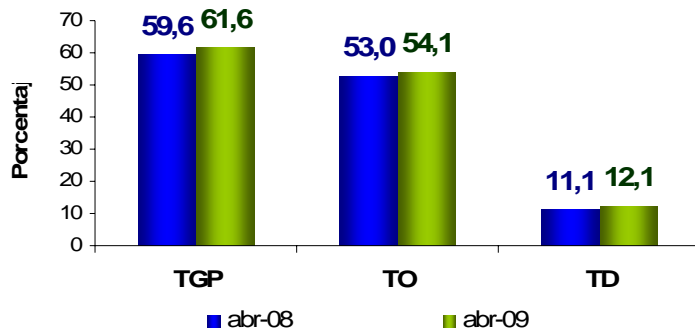
Datos expandidos con proyecciones de población, elaboradas con base en los resultados del
Censo 2005

Mayo 29 de 2009

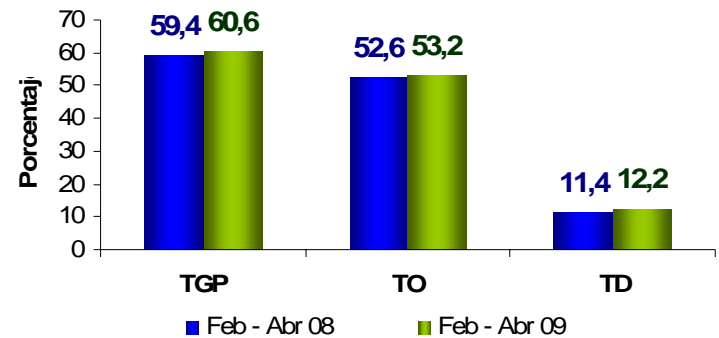


Tasa Global de Participación, Ocupación y Desempleo Total Nacional

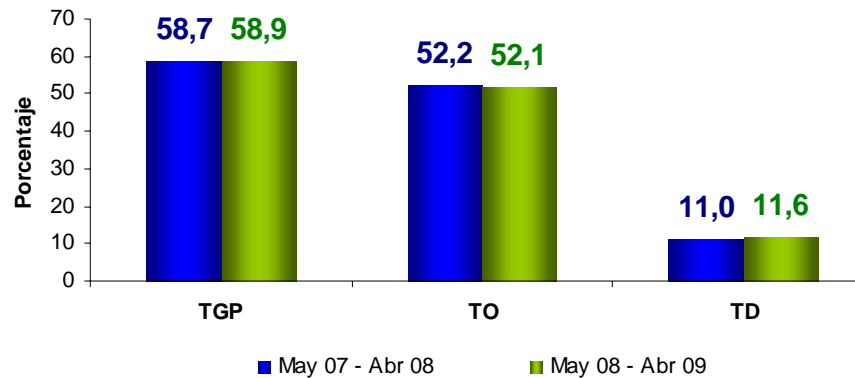
MENSUAL



TRIMESTRE MÓVIL

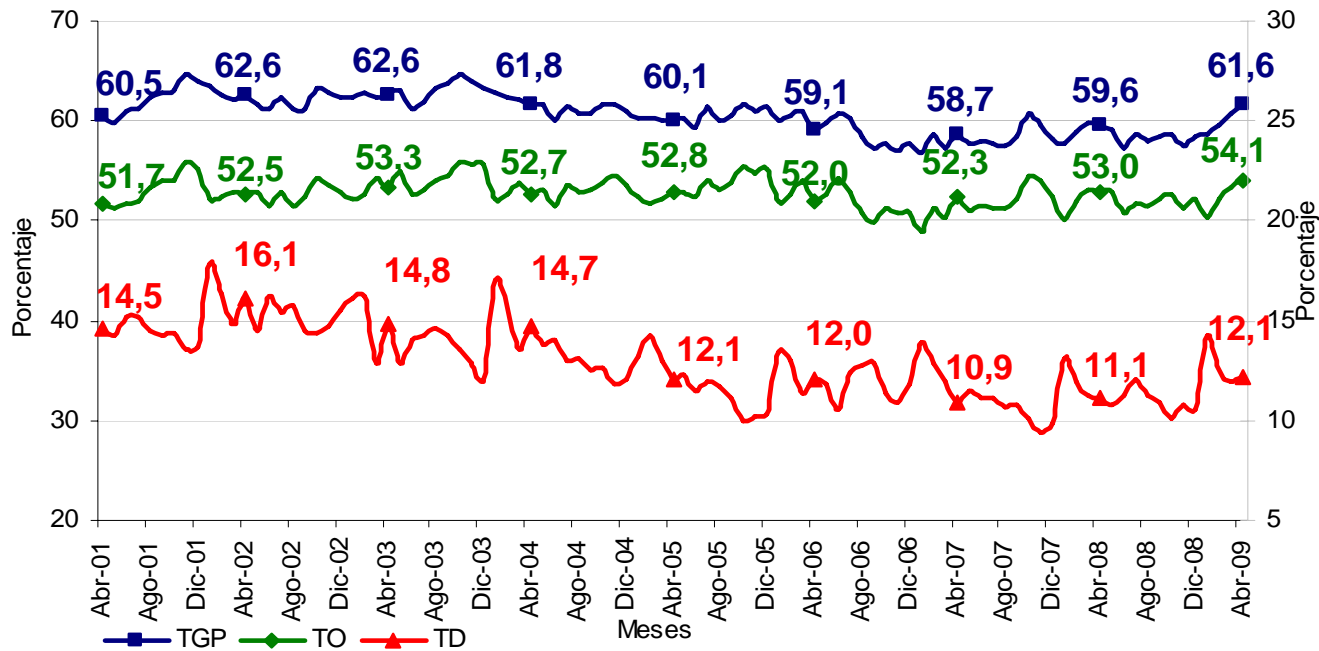


DOCE MESES





Tasa global de participación, ocupación y desempleo Total nacional, Abril 2001 – 2009

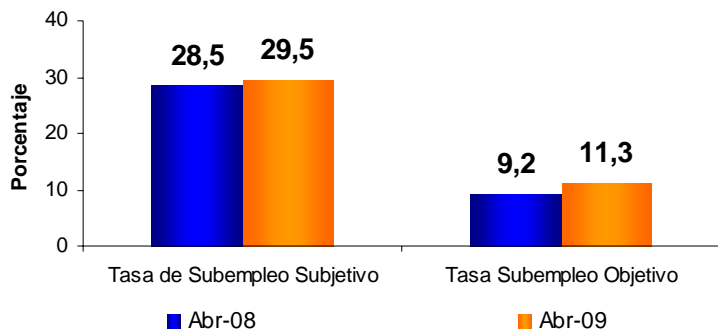


TOTAL NACIONAL	Variación estadísticamente significativa	Límite Inferior	Límite Superior	Error Relativo %
TD	Si	11.6	12.7	2.41
TO	Si	53.5	54.7	0.59
TGP	Si	60.9	62.2	0.52

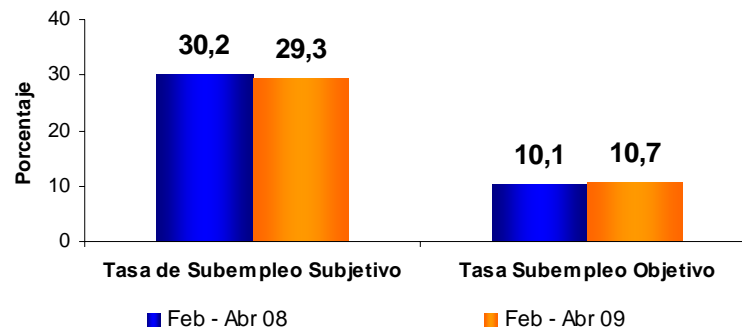


Tasa de Subempleo subjetivo y objetivo Total Nacional

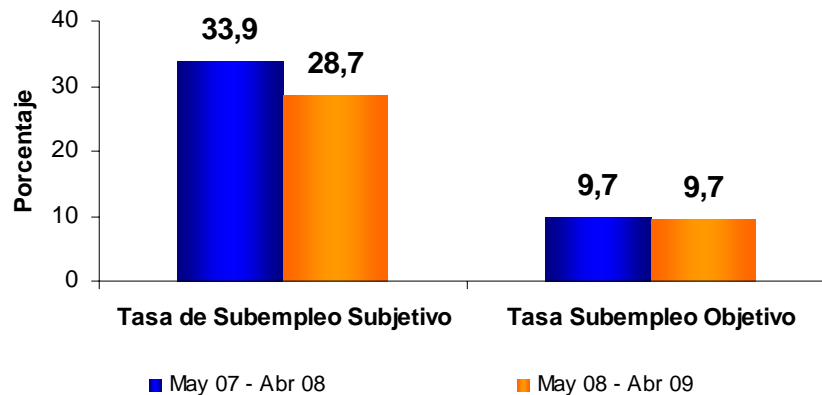
MENSUAL



TRIMESTRE MÓVIL



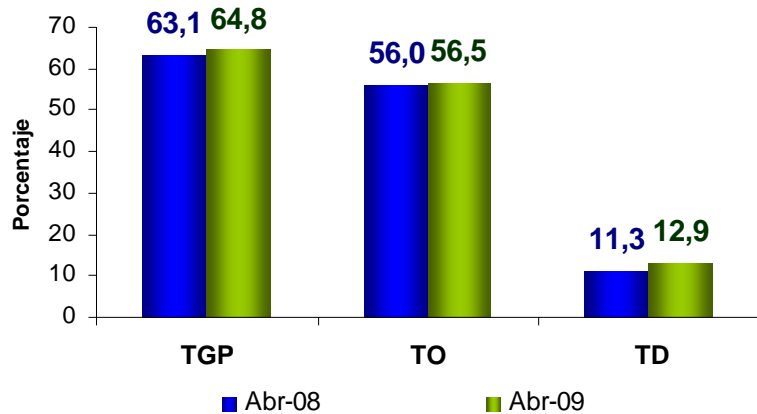
DOCE MESES



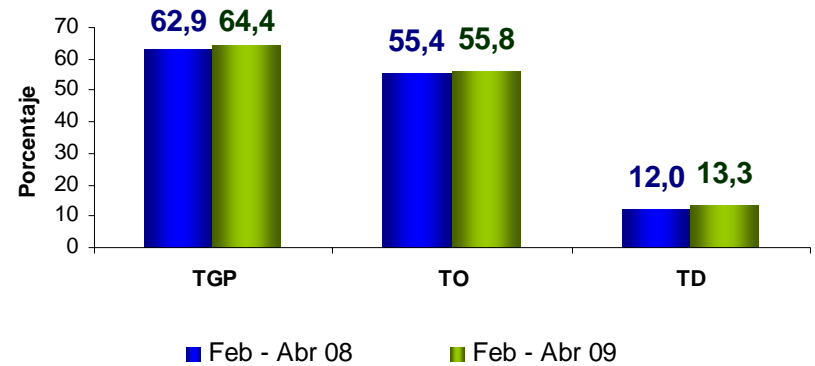


Tasa Global de Participación, Ocupación y Desempleo Total 13 áreas

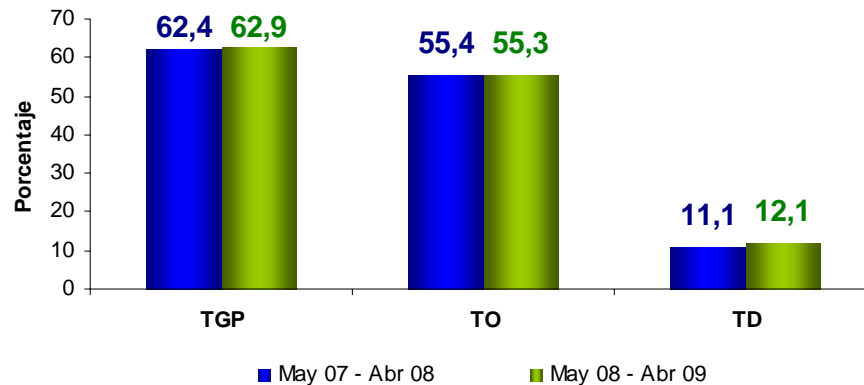
MENSUAL



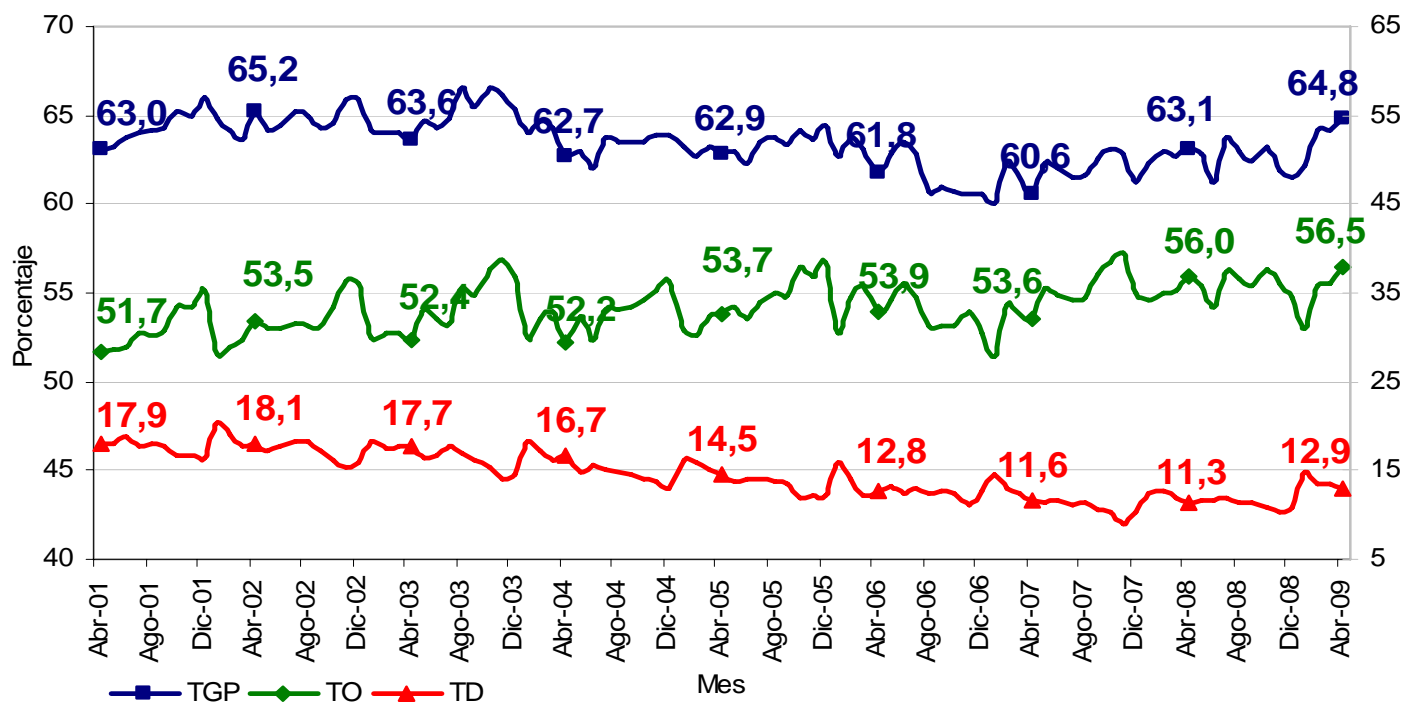
TRIMESTRE MÓVIL



DOCE MESES



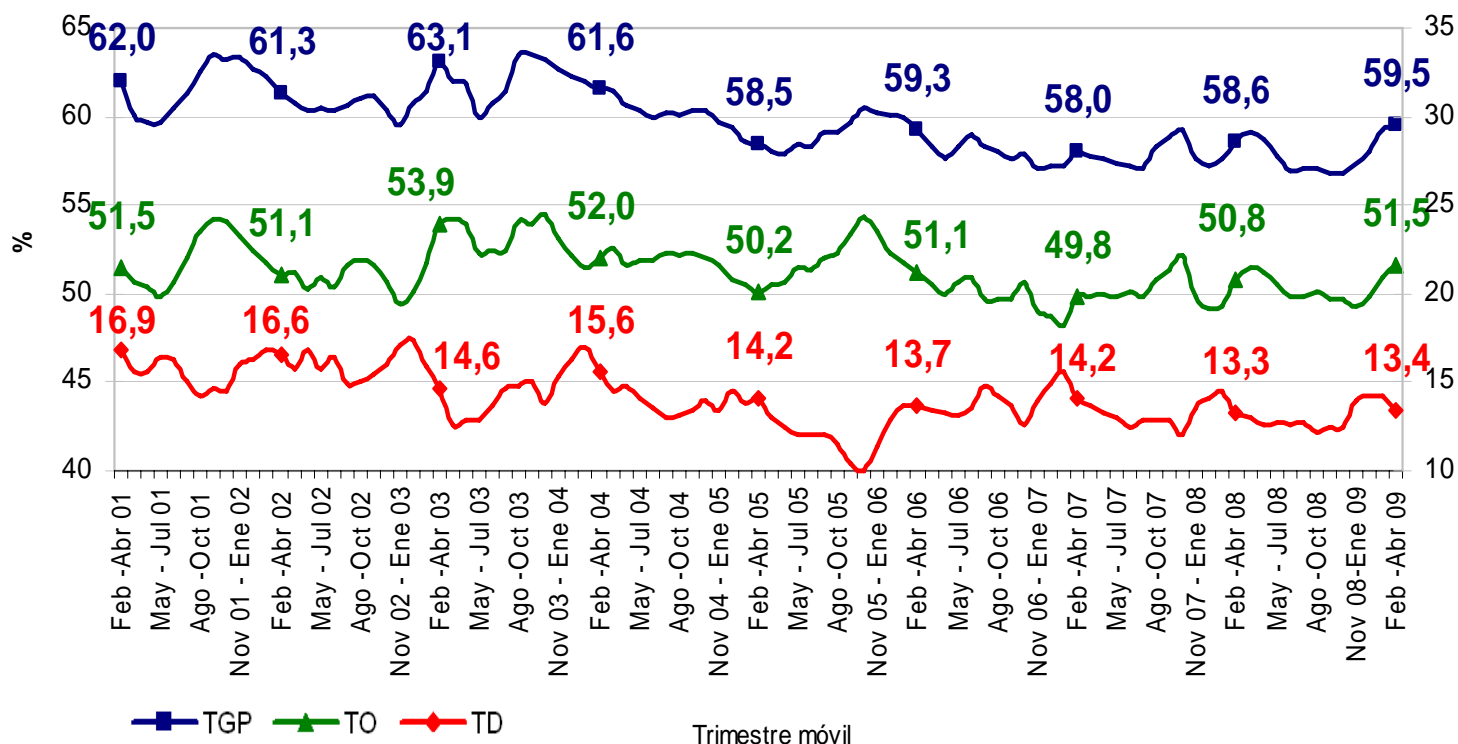
Tasa global de participación, ocupación y desempleo Total 13 áreas, Abril 2001 – 2009



TOTAL 13 AREAS	Variación estadísticamente significativa	Límite	Límite	Error
		Inferior	Superior	Relativo %
TD	Si	12.1	13.7	3.21
TO	No	55.6	57.3	0.77
TGP	Si	64.0	65.6	0.64

Tasa global de participación, ocupación y desempleo Cabecera sin 13 áreas,

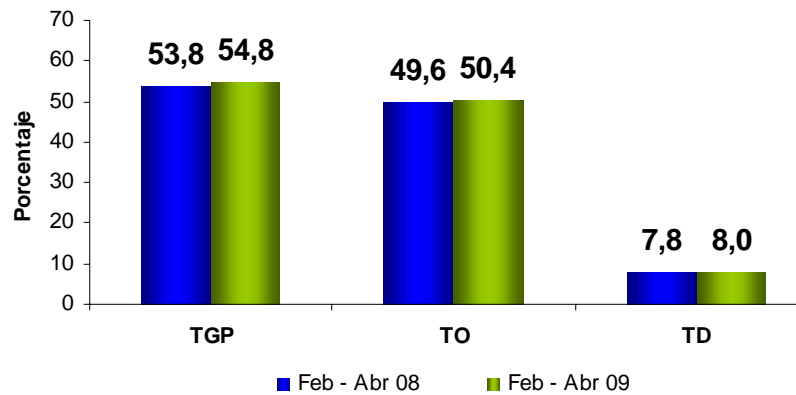
Trimestre móvil Febrero - Abril (2001 - 2009)



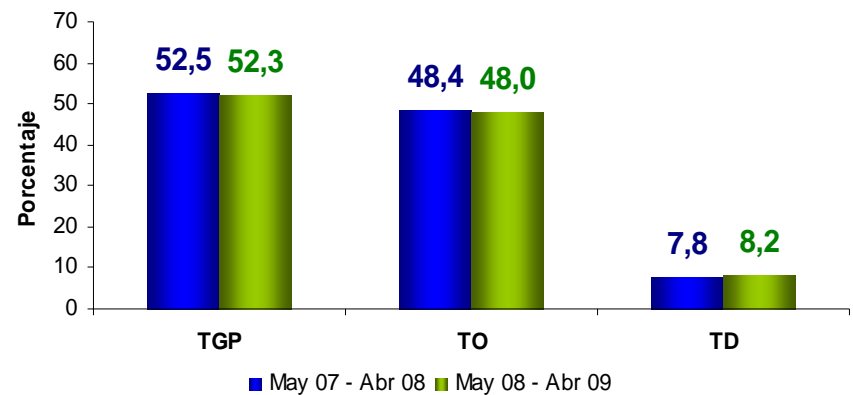


Tasa Global de Participación, Ocupación y Desempleo Resto

TRIMESTRE MÓVIL



DOCE MESES



Población ocupada, desocupada, inactiva y subempleada Total nacional - Abril (2008 – 2009)

Población Total Nacional	Abril		Variación	
	2008	2009	Absoluta	%
Ocupados	17 736	18 423	688	3,9
Desocupados	2 222	2 545	323	14,6
Inactivos	13 535	13 086	-449	-3,3
Subempleados Subjetivos	5 685	6 189	505	8,9
Subempleados Objetivos	1 837	2 379	542	29,5

Fuente: DANE; GEIH

Nota: Resultado en miles. Por efecto de redondeo en miles los totales pueden diferir ligeramente

Nota: Datos expandidos con las proyecciones de población elaboradas, con base en los resultados del censo 2005

TOTAL NACIONAL	Límite Inferior	Límite Superior	Error Relativo
Ocupados	18 209	18 637	0.59
Desocupados	2 420	2 671	2.52
Inactivos	12 871	13 301	0.84
Subempleados subjetivos	5 983	6 396	1.70
Subempleados Objetivos	2 253	2 505	2.71

Fuente DANE, Equipo Diseños Muestrales

Población ocupada, desocupada, inactiva y subempleada Total 13 áreas – Abril (2008 – 2009)

Población Total 13 áreas	Abril		Variación	
	2008	2009	Absoluta	%
Ocupados	8 643	8 877	235	2,7
Desocupados	1 101	1 312	211	19,1
Inactivos	5 695	5 535	-160	-2,8
Subempleados Subjetivos	2 776	2 813	38	1,4
Subempleados Objetivos	939	1 179	240	25,5

Fuente: DANE; GEIH

Nota: Resultado en miles. Por efecto de redondeo en miles los totales pueden diferir ligeramente

Nota: Datos expandidos con las proyecciones de población elaboradas, con base en los resultados del censo 2005

TOTAL 13 AREAS	Límite Inferior	Límite Superior	Error Relativo
Ocupados	8 744	9 011	0.77
Desocupados	1 226	1 397	3.32
Inactivos	5 408	5 663	1.17
Subempleados subjetivos	2 681	2 946	2.41
Subempleados Objetivos	1 107	1 252	3.14

Fuente DANE, Equipo Diseños Muestrales

Población ocupada, desocupada, inactiva y subempleada Total Nacional, Trimestre móvil Febrero - Abril (2008 – 2009)

Población Total Nacional	Febrero - Abril		Variación	
	2008	2009	Absoluta	%
Ocupados	17 597	18 103	506	2,9
Desocupados	2 275	2 515	240	10,5
Inactivos	13 573	13 389	-184	-1,4
Subempleados Subjetivos	5 992	6 045	53	0,9
Subempleados Objetivos	2 010	2 212	202	10,0

Fuente: DANE; GEIH

Nota: Resultado en miles. Por efecto de redondeo en miles los totales pueden diferir ligeramente

Nota: Datos expandidos con las proyecciones de población elaboradas, con base en los resultados del censo 2005

TOTAL NACIONAL	Límite Inferior	Límite Superior	Error Relativo
Ocupados	17 969	18 238	0.38
Desocupados	2 438	2 593	1.57
Inactivos	13 255	13 523	0.51
Subempleados subjetivos	5 920	6 169	1.05
Subempleados Objetivos	2 138	2 286	1.70

Población ocupada, desocupada, inactiva y subempleada Total 13 áreas Trimestre móvil Febrero - Abril (2008 – 2009)

Población Total 13 áreas	Febrero - Abril		Variación	
	2008	2009	Absoluta	%
Ocupados	8 535	8 760	225	2,6
Desocupados	1 159	1 347	188	16,2
Inactivos	5 721	5 594	-127	-2,2
Subempleados Subjetivos	2 812	2 768	-44	-1,6
Subempleados Objetivos	1 071	1 200	129	12,0

Fuente: DANE; GEIH

Nota: Resultado en miles. Por efecto de redondeo en miles los totales pueden diferir ligeramente

Nota: Datos expandidos con las proyecciones de población elaboradas, con base en los resultados del censo 2005

TOTAL 13 AREAS	Límite Inferior	Límite Superior	Error Relativo
Ocupados	8 681	8 838	0,46
Desocupados	1 298	1 397	1,87
Inactivos	5 521	5 667	0,66
Subempleados subjetivos	2 690	2 846	1,44
Subempleados Objetivos	1 155	1 246	1,94

Fuente DANE, Equipo Diseños Muestrales

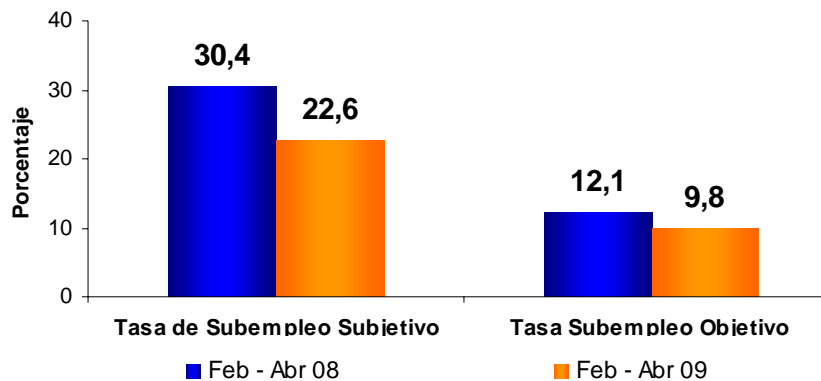
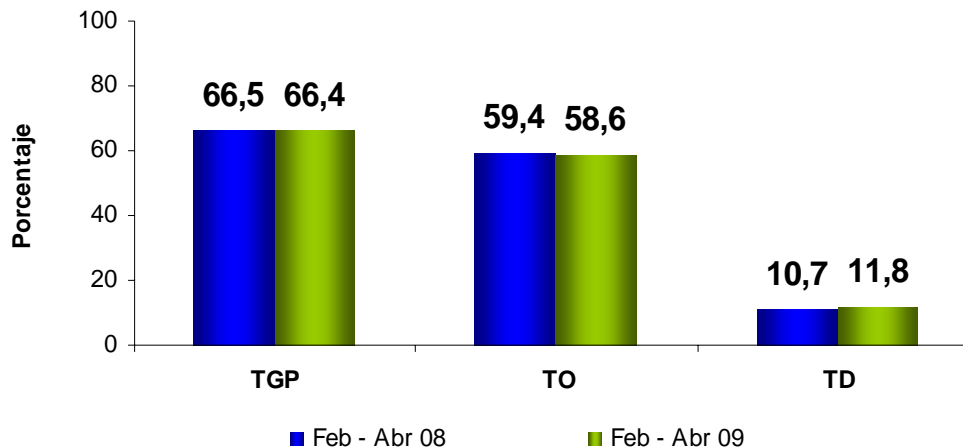
Indicadores de mercado laboral por ciudad ^(p) Trimestre móvil Febrero - Abril 2009

DOMINIO	TGP	TO	TS (subj)	TS (obj)	TD	
Febrero - Abril 09						
<u>1.</u> Pereira	60,9	48,9	22,5	10,4	19,7	>
<u>2.</u> Ibagué	68,5	55,5	26,8	13,8	19,0	<
<u>3.</u> Pasto	62,5	52,2	31,9	15,5	16,6	>
<u>4.</u> Medellín	64,4	53,9	30,5	14,9	16,3	>
<u>5.</u> Montería	68,9	58,1	31,1	11,8	15,8	>
<u>6.</u> Manizales	57,3	48,7	22,8	9,6	15,0	>
<u>7.</u> Cali	66,9	57,6	39,1	15,6	14,0	>
<u>8.</u> Cartagena	56,8	49,2	30,9	16,5	13,4	>
9. Total 13 áreas	64,4	55,8	27,4	11,9	13,3	>
<u>10.</u> Villavicencio	64,1	56,1	25,2	12,2	12,4	>
<u>11.</u> Bogotá, D.C.	66,4	58,6	22,6	22,6	11,8	>
<u>12.</u> Barranquilla	55,2	48,9	17,0	6,9	11,4	>
<u>13.</u> Cúcuta	63,7	56,8	33,1	11,8	10,7	>
<u>14.</u> Bucaramanga	68,4	62,0	35,2	11,6	9,3	<

Fuente: DANE; GEIH

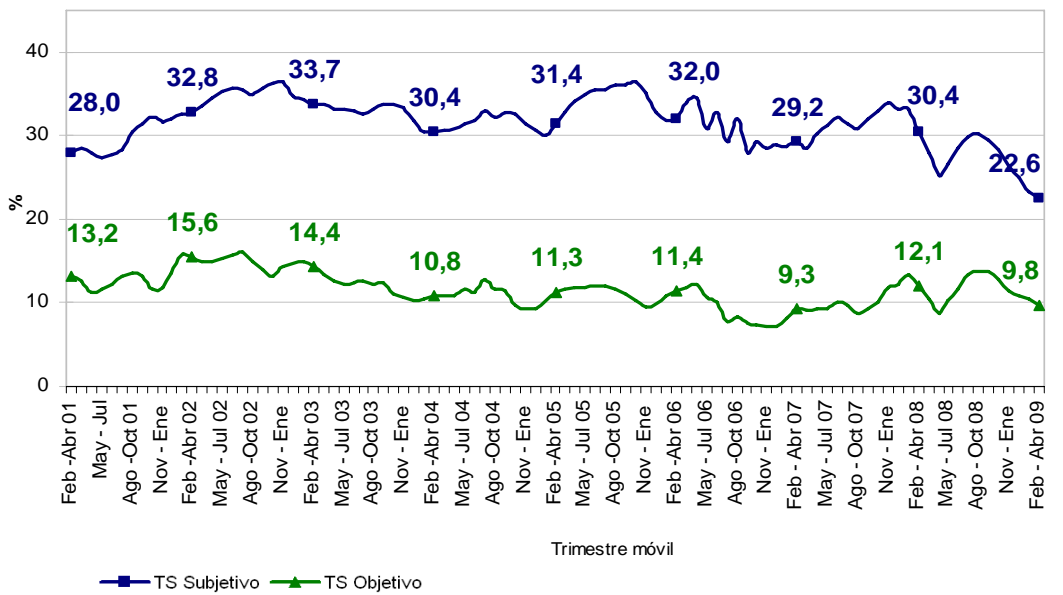
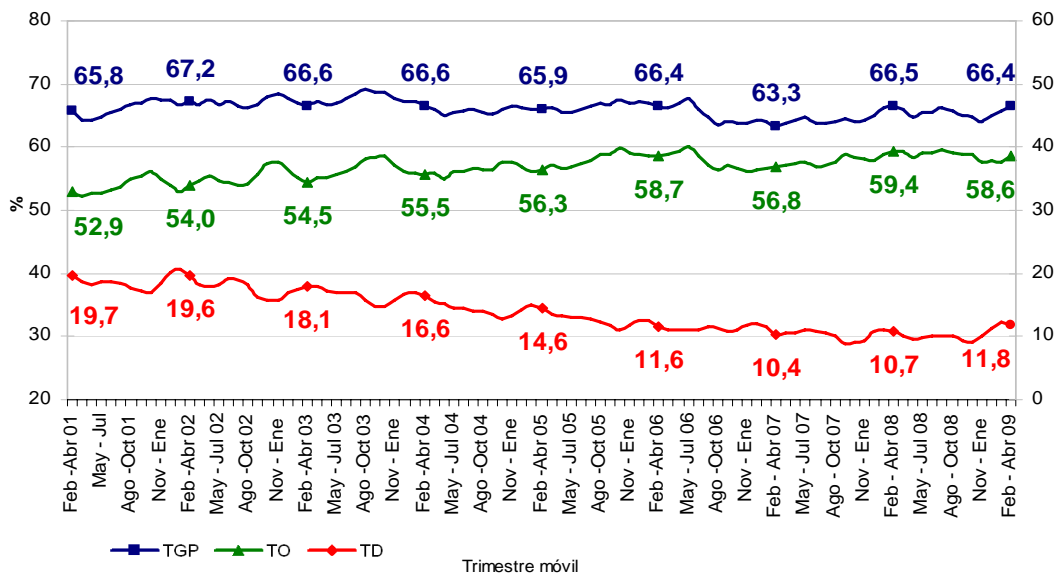
(p): Resultados Preliminares

Bogotá





Bogotá



Bogotá

Poblaciones	Febrero - Abril		Variación	
	2008	2009	Absoluta	%
Ocupados	3.361	3.380	19	0,6
Desocupados	403	452	49	12,1
Inactivos	1.897	1.940	43	2,2
Subempleados Subjetivos	1.145	866	-279	-24,4
Subempleados Objetivos	456	374	-82	-18,0

Fuente: DANE, GEIH

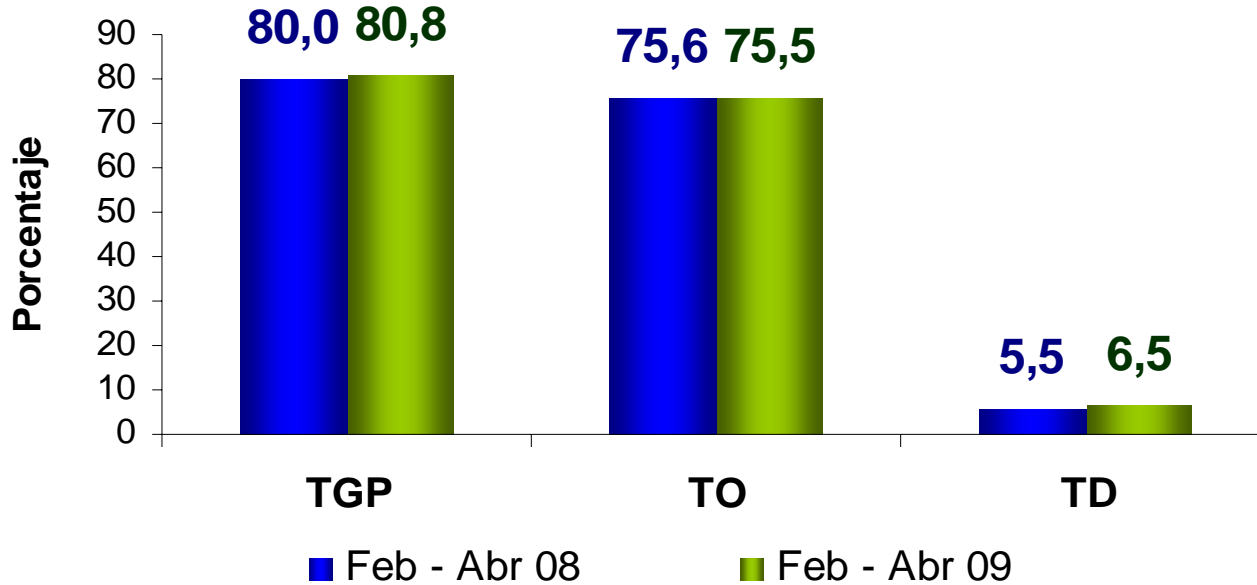
Nota: Resultado en miles. Por efecto de redondeo en miles los totales pueden diferir ligeramente

Nota: Datos expandidos con las proyecciones de población elaboradas, con base en los resultados del censo 2005

Jefes de hogar



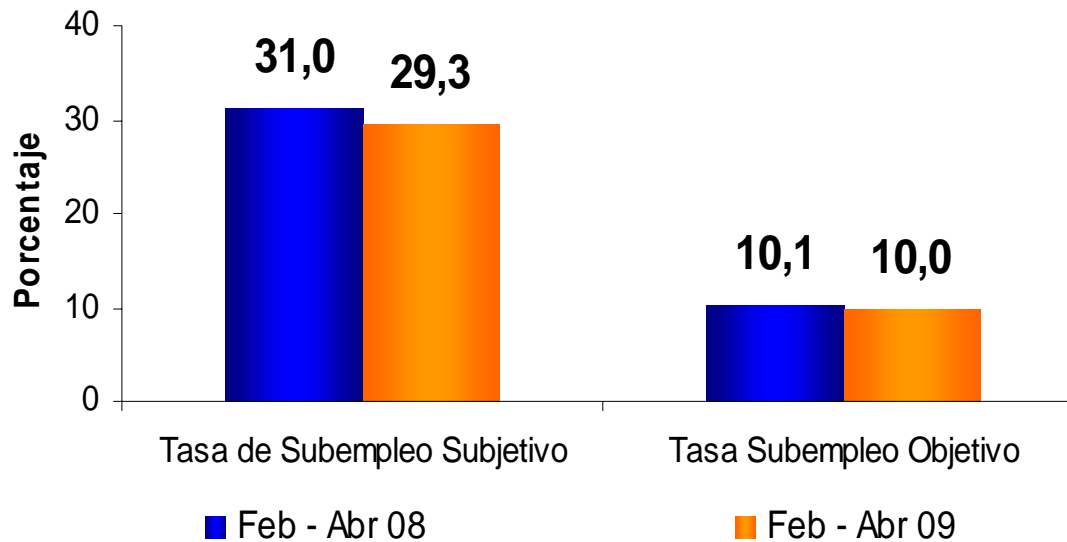
Tasa Global de Participación, Tasa de Ocupación y Tasa de Desempleo de los jefes de hogar, Trimestre móvil Febrero - Abril 2009 Total Nacional



Fuente: DANE – GEIH

Tasa de Subempleo Subjetivo y Objetivo de los jefes de hogar, trimestre móvil Febrero - Abril 2009

Total Nacional

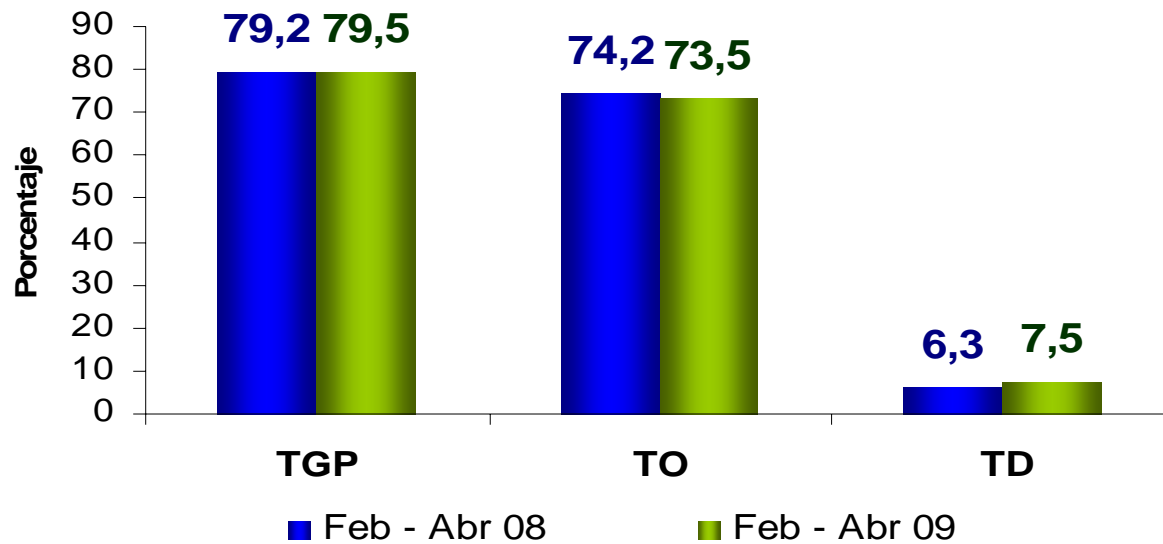


Fuente: DANE – GEIH

Tasa Global de Participación, Tasa de Ocupación y Tasa de Desempleo de los jefes de hogar,

Trimestre móvil Febrero – Abril 2009

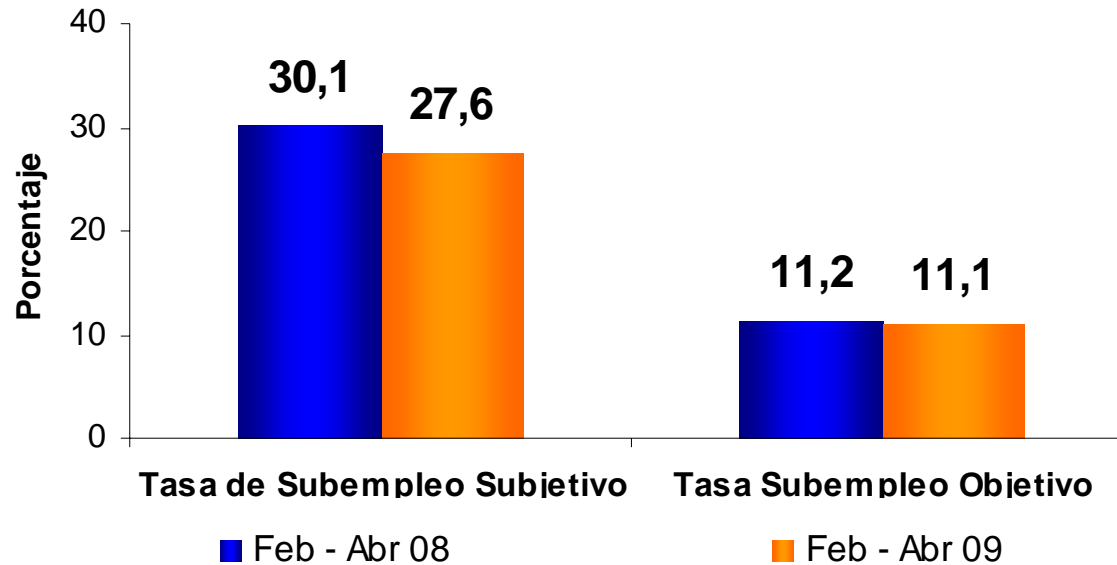
Total Trece Áreas



Fuente: DANE – GEIH

Tasa de Subempleo Subjetivo y Objetivo de los jefes de hogar, trimestre móvil Febrero – Abril 2009

Total Trece Áreas



Fuente: DANE – GEIH

Gracias

TABLAS DE APOYO

Valores Absolutos

Total nacional y total 13 áreas

Mensual

ABRIL (2008 – 2009)

Población ocupada, desocupada, inactiva y subempleada Total nacional - Abril (2008 – 2009)

Población Total Nacional	Abril		Variación	
	2008	2009	Absoluta	%
Ocupados	17 736	18 423	688	3,9
Desocupados	2 222	2 545	323	14,6
Inactivos	13 535	13 086	-449	-3,3
Subempleados Subjetivos	5 685	6 189	505	8,9
Subempleados Objetivos	1 837	2 379	542	29,5

Fuente: DANE; GEIH

Nota: Resultado en miles. Por efecto de redondeo en miles los totales pueden diferir ligeramente

Nota: Datos expandidos con las proyecciones de población elaboradas, con base en los resultados del censo 2005

TOTAL NACIONAL	Límite Inferior	Límite Superior	Error Relativo
Ocupados	18 209	18 637	0.59
Desocupados	2 420	2 671	2.52
Inactivos	12 871	13 301	0.84
Subempleados subjetivos	5 983	6 396	1.70
Subempleados Objetivos	2 253	2 505	2.71

Población ocupada, desocupada, inactiva y subempleada Total 13 áreas - Abril (2008 – 2009)

Población Total 13 áreas	Abril		Variación	
	2008	2009	Absoluta	%
Ocupados	8 643	8 877	235	2,7
Desocupados	1 101	1 312	211	19,1
Inactivos	5 695	5 535	-160	-2,8
Subempleados Subjetivos	2 776	2 813	38	1,4
Subempleados Objetivos	939	1 179	240	25,5

Fuente: DANE; GEIH

Nota: Resultado en miles. Por efecto de redondeo en miles los totales pueden diferir ligeramente

Nota: Datos expandidos con las proyecciones de población elaboradas, con base en los resultados del censo 2005

TOTAL 13 AREAS	Límite Inferior	Límite Superior	Error Relativo
Ocupados	8 744	9 011	0.77
Desocupados	1 226	1 397	3.32
Inactivos	5 408	5 663	1.17
Subempleados subjetivos	2 681	2 946	2.41
Subempleados Objetivos	1 107	1 252	3.14

TABLAS DE APOYO

Valores Absolutos

Total nacional, cabecera, resto y
total 13 áreas

Trimestre Móvil
Febrero - Abril 2009

Población ocupada, desocupada, inactiva y subempleada Total Nacional, Trimestre móvil (Febrero - Abril 2009)

Población Total Nacional	Febrero - Abril		Variación	
	2008	2009	Absoluta	%
Ocupados	17 597	18 103	506	2,9
Desocupados	2 275	2 515	240	10,5
Inactivos	13 573	13 389	-184	-1,4
Subempleados Subjetivos	5 992	6 045	53	0,9
Subempleados Objetivos	2 010	2 212	202	10,0

Fuente: DANE; GEIH

Nota: Resultado en miles. Por efecto de redondeo en miles los totales pueden diferir ligeramente

Nota: Datos expandidos con las proyecciones de población elaboradas, con base en los resultados del censo 2005

TOTAL NACIONAL	Límite Inferior	Límite Superior	Error Relativo
Ocupados	17 969	18 238	0.38
Desocupados	2 438	2 593	1.57
Inactivos	13 255	13 523	0.51
Subempleados subjetivos	5 920	6 169	1.05
Subempleados Objetivos	2 138	2 286	1.70

Población ocupada, desocupada, inactiva y subempleada Cabeceras, Trimestre móvil (Febrero - Abril 2009)

Población Cabeceras	Febrero - Abril		Variación	
	2008	2009	Absoluta	%
Ocupados	13 599	14 014	415	3,1
Desocupados	1 937	2 161	225	11,6
Inactivos	9 853	9 719	-133	-1,4
Subempleados Subjetivos	4 682	4 720	39	0,8
Subempleados Objetivos	1 680	1 870	190	11,3

Fuente: DANE; GEIH

Nota: Resultado en miles. Por efecto de redondeo en miles los totales pueden diferir ligeramente

Nota: Datos expandidos con las proyecciones de población elaboradas, con base en los resultados del censo 2005

CABECERA	Límite Inferior	Límite Superior	Error Relativo
Ocupados	13 910	14 118	0.38
Desocupados	2 095	2 228	1.58
Inactivos	9 617	9 822	0.54
Subempleados subjetivos	4 620	4 820	1.08
Subempleados Objetivos	1 809	1 931	1.66

Población ocupada, desocupada, inactiva y subempleada Resto, Trimestre móvil (Febrero - Abril 2009)

Población Resto	Febrero - Abril		Variación	
	2008	2009	Absoluta	%
Ocupados	3 998	4 089	91	2,3
Desocupados	339	354	15	4,5
Inactivos	3 721	3 670	-51	-1,4
Subempleados Subjetivos	1 310	1 324	14	1,1
Subempleados Objetivos	331	343	12	3,6

Fuente: DANE; GEIH

Nota: Resultado en miles. Por efecto de redondeo en miles los totales pueden diferir ligeramente

Nota: Datos expandidos con las proyecciones de población elaboradas, con base en los resultados del censo 2005

ZONA RURAL	Límite Inferior	Límite Superior	Error Relativo
Ocupados	4 006	4 173	1.04
Desocupados	319	388	4.96
Inactivos	3 595	3 746	1.05
Subempleados subjetivos	1 258	1 390	2.54
Subempleados Objetivos	304	381	5.70

Población ocupada, desocupada, inactiva y subempleada Total 13 áreas, Trimestre móvil (Febrero - Abril 2009)

Población Total 13 áreas	Febrero - Abril		Variación	
	2008	2009	Absoluta	%
Ocupados	8 535	8 760	225	2,6
Desocupados	1 159	1 347	188	16,2
Inactivos	5 721	5 594	-127	-2,2
Subempleados Subjetivos	2 812	2 768	-44	-1,6
Subempleados Objetivos	1 071	1 200	129	12,0

Fuente: DANE; GEIH

Nota: Resultado en miles. Por efecto de redondeo en miles los totales pueden diferir ligeramente

Nota: Datos expandidos con las proyecciones de población elaboradas, con base en los resultados del censo 2005

TOTAL 13 AREAS	Límite Inferior	Límite Superior	Error Relativo
Ocupados	8 681	8 838	0,46
Desocupados	1 298	1 397	1,87
Inactivos	5 521	5 667	0,66
Subempleados subjetivos	2 690	2 846	1,44
Subempleados Objetivos	1 155	1 246	1,94

TABLAS DE APOYO

Valores Absolutos

Total nacional, cabecera, resto y
total 13 áreas

Doce Meses
Mayo - Abril (2008 – 2009)

Población ocupada, desocupada, inactiva, y subempleada Total nacional Promedio últimos doce meses (Mayo 2008 – Abril 2009)

Población Total Nacional	Mayo - Abril		Variación	
	2008	2009	Absoluta	%
Ocupados	17 347	17 604	257	1,5
Desocupados	2 147	2 301	155	7,2
Inactivos	13 741	13 892	150	1,1
Subempleados Subjetivos	6 617	5 711	-906	-13,7
Subempleados Objetivos	1 898	1 928	30	1,6

Fuente: DANE; GEH

Nota: Resultado en miles. Por efecto de redondeo en miles los totales pueden diferir ligeramente

Nota: Datos expandidos con las proyecciones de población elaboradas, con base en los resultados del censo 2005

TOTAL NACIONAL	Límite Inferior	Límite Superior	Error Relativo %
Ocupados	17 528	17 679	0.22
Desocupados	2 261	2 342	0.89
Inactivos	13 819	13 965	0.27
Subempleados subjetivos	5 637	5 785	0.66
Subempleados Objetivos	1 887	1 969	1.08

Población ocupada, desocupada, inactiva, subempleada Total cabecera Promedio últimos doce meses (Mayo 2008 – Abril 2009)

Población Cabeceras	Mayo - Abril		Variación	
	2008	2009	Absoluta	%
Ocupados	13 460	13 718	258	1,9
Desocupados	1 817	1 954	137	7,6
Inactivos	9 920	10 032	112	1,1
Subempleados Subjetivos	5 094	4 448	-646	-12,7
Subempleados Objetivos	1 584	1 645	61	3,9

Fuente: DANE; GEH

Nota: Resultado en miles. Por efecto de redondeo en miles los totales pueden diferir ligeramente

Nota: Datos expandidos con las proyecciones de población elaboradas, con base en los resultados del censo 2005

CABECERA	Límite Inferior	Límite Superior	Error Relativo %
Ocupados	13 661	13 776	0.21
Desocupados	1 920	1 988	0.88
Inactivos	9 978	10 088	0.28
Subempleados subjetivos	4 388	4 508	0.69
Subempleados Objetivos	1 610	1 680	1.08

Población ocupada, desocupada, inactiva, subempleada Resto, Promedio últimos doce meses (Mayo 2008 – Abril 2009)

Población Resto	Mayo - Abril		Variación	
	2008	2009	Absoluta	%
Ocupados	3 887	3 886	-1	0,0
Desocupados	330	347	17	5,3
Inactivos	3 821	3 859	38	1,0
Subempleados Subjetivos	1 523	1 262	-261	-17,1
Subempleados Objetivos	315	283	-32	-10,1

Fuente: DANE; GEIH

Nota: Resultado en miles. Por efecto de redondeo en miles los totales pueden diferir ligeramente

Nota: Datos expandidos con las proyecciones de población elaboradas, con base en los resultados del censo 2005

RESTO	Límite Inferior	Límite Superior	Error Relativo %
Ocupados	3 843	3 928	0.56
Desocupados	329	365	2.63
Inactivos	3 818	3 901	0.55
Subempleados subjetivos	1 226	1 299	1.46
Subempleados Objetivos	265	301	3.26

Población ocupada, desocupada, inactiva, subempleada Total 13 áreas Promedio últimos doce meses (Mayo 2008 – Abril 2009)

Población Total 13 áreas	Mayo - Abril		Variación	
	2008	2009	Absoluta	%
Ocupados	8 486	8 625	140	1,6
Desocupados	1 061	1 188	127	11,9
Inactivos	5 761	5 781	20	0,3
Subempleados Subjetivos	2 971	2 650	-321	-10,8
Subempleados Objetivos	982	1 071	90	9,1

Fuente: DANE; GEIH

Nota: Resultado en miles. Por efecto de redondeo en miles los totales pueden diferir ligeramente

Nota: Datos expandidos con las proyecciones de población elaboradas, con base en los resultados del censo 2005

TOTAL 13 AREAS	Límite Inferior	Límite Superior	Error Relativo %
Ocupados	8 584	8 667	0.24
Desocupados	1 164	1 212	1.03
Inactivos	5 741	5 820	0.35
Subempleados subjetivos	2 605	2 695	0.87
Subempleados Objetivos	1 044	1 099	1.29