

MERCADO LABORAL

MANIZALES A.M. *

Bogotá D.C., Colombia

Noviembre, 2018

* El Área Metropolitana de Manizales incluye Villa María

www.dane.gov.co



GOBIERNO
DE COLOMBIA



DANE
INFORMACIÓN ESTRATÉGICA

INDICADORES DEL MERCADO LABORAL

23 CIUDADES Y ÁREAS METROPOLITANAS

TRIMESTRE
JULIO – SEPTIEMBRE 2018



GOBIERNO
DE COLOMBIA



DANE
INFORMACIÓN ESTRATÉGICA

Resumen indicadores

Manizales A.M. – Total Nacional

Indicador	Julio - septiembre 2017		Julio - septiembre 2018	
	Total Nacional	Manizales AM	Total Nacional	Manizales AM
TGP (%)	64,1	61,1	64,1	58,8
TO (%)	58,1	54,6	58,0	52,8
TD (%)	9,3	10,6	9,5	10,2
OCUPADOS (MILES)	22.329	193	22.571	189
DESOCUPADOS (MILES)	2.298	23	2.356	22
INACTIVOS (MILES)	13.790	138	13.991	147

Fuente: DANE, GEIH.

Indicadores de mercado laboral por ciudad

Julio – Septiembre 2018

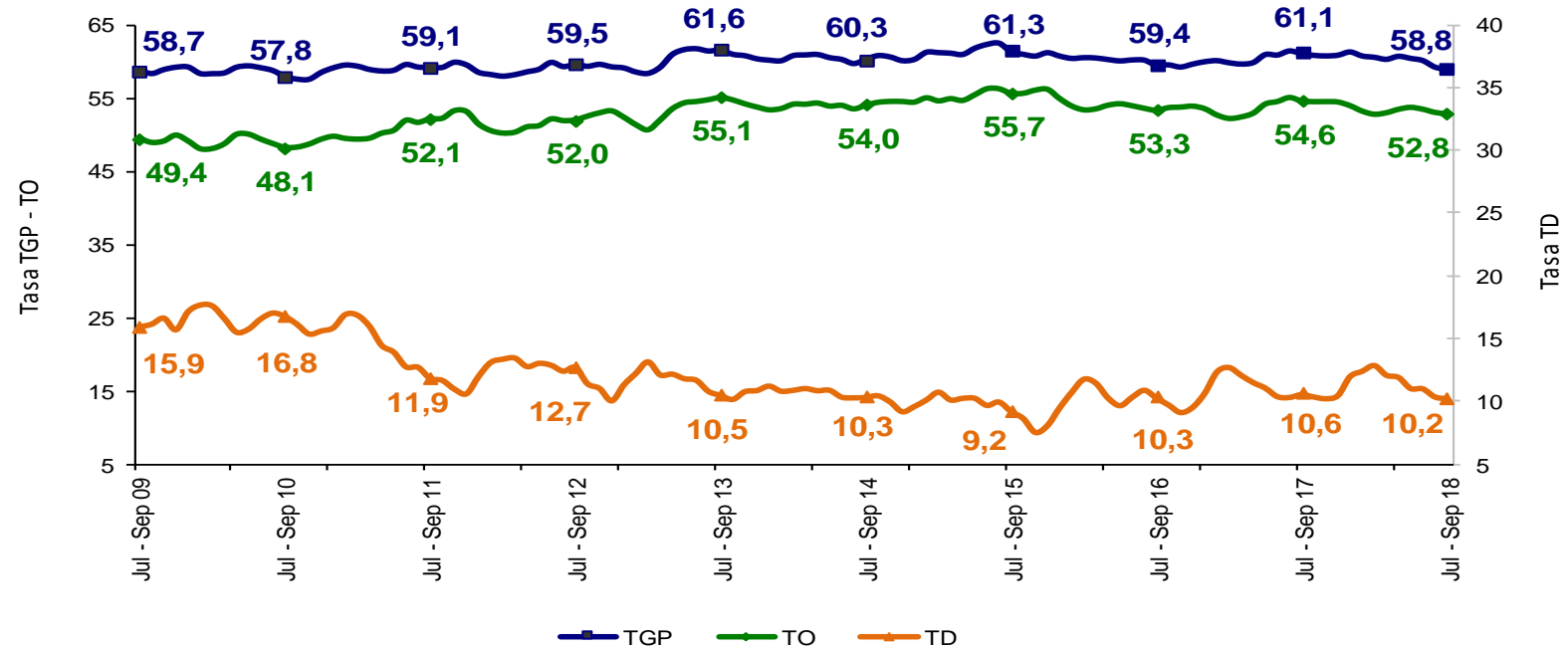
Julio - Septiembre 2018							
Dominio	TGP	TO	TS (subj)	TS (obj)	TD (2018)	TD (2017)	Variación TD
Quibdó	63,7	51,6	15,3	3,4	19,0	13,5	+
Cúcuta AM	61,3	51,3	24,2	14,0	16,2	15,3	+
Armenia	65,7	55,3	27,3	10,9	15,9	13,9	+
Riohacha	62,9	54,2	27,1	17,2	13,9	13,5	+
Ibagué	64,0	55,1	22,4	8,9	13,8	11,7	+
Valledupar	60,9	52,5	16,9	9,2	13,8	13,1	+
Neiva	63,0	55,2	15,8	8,6	12,4	11,3	+
Tunja	61,8	54,3	24,5	8,4	12,1	9,7	+
Florencia	60,1	52,9	17,6	6,7	12,0	12,4	-
Villavicencio	66,5	58,7	18,9	8,4	11,7	12,1	-
Medellín AM	65,3	57,9	23,3	8,9	11,3	11,3	=
Cali AM	67,8	60,3	31,8	13,8	11,1	12,2	-
Total 23 ciudades y AM	66,2	59,3	23,0	9,7	10,4	10,7	-
Popayán	57,7	51,8	23,3	10,9	10,3	10,8	-
Manizales AM	58,8	52,8	19,6	5,7	10,2	10,6	-
Total 13 ciudades y AM	66,7	59,9	23,2	9,7	10,2	10,6	-
Montería	63,9	57,4	18,7	7,7	10,1	11,4	-
Bogotá DC	69,9	63,2	20,8	8,0	9,6	10,1	-
Santa Marta	60,2	54,7	17,1	9,7	9,0	8,8	+
Sincelejo	68,8	62,7	29,1	11,1	8,9	8,4	+
Barranquilla AM	65,5	59,7	28,9	14,7	8,9	8,9	=
Pasto	62,7	57,4	33,1	11,9	8,5	9,6	-
Cartagena	57,1	52,3	18,2	8,4	8,5	9,4	-
Pereira AM	65,0	59,6	15,4	7,5	8,3	8,6	-
Bucaramanga AM	67,7	62,3	20,5	9,4	8,0	8,3	-

Fuente: DANE, GEIH.

(+) (-): Aumento o disminución de la TD del trimestre de cada ciudad frente al mismo periodo del año anterior.

*El total de las 23 ciudades no incluye San Andrés por tener una distribución de la muestra diferente.

Tasa global de participación, ocupación y desempleo Manizales A.M. Julio – Septiembre (2009 – 2018)

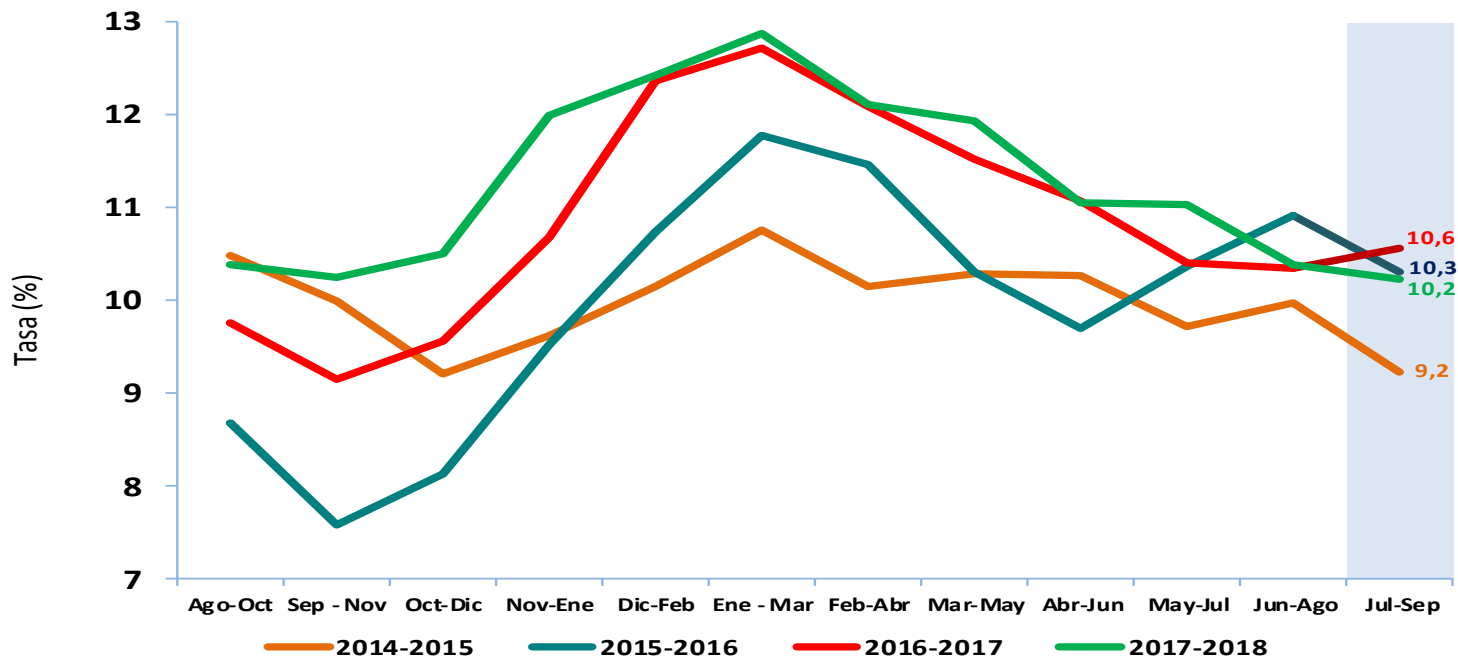


Fuente: DANE, GEIH.

Tasa de desempleo Manizales A.M. Trimestres móviles 2014 – 2018



DANE
INFORMACIÓN ESTRATÉGICA



Fuente: DANE, GEIH.

Población ocupada, desocupada e inactiva

Manizales A.M.

Julio – Septiembre 2018

Poblaciones	Variación			
	Jul - Sep 17	Jul - Sep 18	Absoluta	%
Ocupados	193	189	-5	-2,5
Desocupados	23	22	-1	-5,9
Inactivos	138	147	9	6,5

Fuente: DANE, GEIH.

Nota: Resultado en miles. Por efecto de redondeo en miles los totales pueden diferir ligeramente

Nota: Datos expandidos con las proyecciones de población elaboradas con base en los resultados del Censo 2005

COMPORTAMIENTO DEL MERCADO LABORAL

POBLACIÓN OCUPADA SEGÚN RAMA DE ACTIVIDAD

TRIMESTRE
JULIO – SEPTIEMBRE 2018



GOBIERNO
DE COLOMBIA



DANE
INFORMACIÓN ESTRATÉGICA

Distribución porcentual, variación y contribución a la variación de la población ocupada, según ramas de actividad

Julio – Septiembre 2018

Rama de actividad	Distribución (%)	Variación (%)	Contribución (p.p)
Manizales	100,0	-2,5	-2,5
Industria manufacturera	17,2	12,0	1,8
Servicios comunales, sociales y personales	25,1	2,5	0,6
Construcción	7,5	6,2	0,4
Transporte, almacenamiento y comunicaciones	7,3	-4,1	-0,3
Otras ramas*	4,2	-7,1	-0,3
Comercio, restaurantes y hoteles	26,8	-7,6	-2,2
Actividades inmobiliarias, empresariales y de alquiler	11,9	-18,2	-2,6

Fuente: DANE, GEIH.

* Otras ramas: Agricultura, ganadería, caza, silvicultura y pesca; explotación de minas y canteras; suministro de electricidad, gas y agua; e intermediación financiera.

(p.p.): puntos porcentuales.

COMPORTAMIENTO DEL MERCADO LABORAL

POBLACIÓN OCUPADA SEGÚN POSICIÓN OCUPACIONAL

TRIMESTRE
JULIO – SEPTIEMBRE 2018



GOBIERNO
DE COLOMBIA



DANE
INFORMACIÓN ESTRATÉGICA

Distribución porcentual, variación y contribución a la variación de la población ocupada, según posición ocupacional

Julio – Septiembre 2018

Posición ocupacional	Distribución (%)	Variación (%)	Contribución (p.p)
Manizales	100,0	-2,5	-2,5
Obrero, empleado particular^	58,8	4,8	2,6
Obrero, empleado del gobierno	5,9	1,2	0,1
Empleado doméstico	3,0	-10,9	-0,4
Patrón o empleador	3,8	-13,1	-0,6
Trabajador sin remuneración*	0,6	-53,6	-0,7
Trabajador por cuenta propia	27,9	-11,9	-3,7

Fuente: DANE, GEIH.

^ Obrero, empleado particular incluye al Jornalero o Peón.

* Trabajador sin remuneración incluye a los trabajadores familiares sin remuneración y a los trabajadores sin remuneración en empresas de otros hogares.

(p.p.): puntos porcentuales.

COMPORTAMIENTO DEL MERCADO LABORAL

POBLACIÓN INACTIVA SEGÚN TIPO DE ACTIVIDAD

TRIMESTRE
JULIO – SEPTIEMBRE 2018



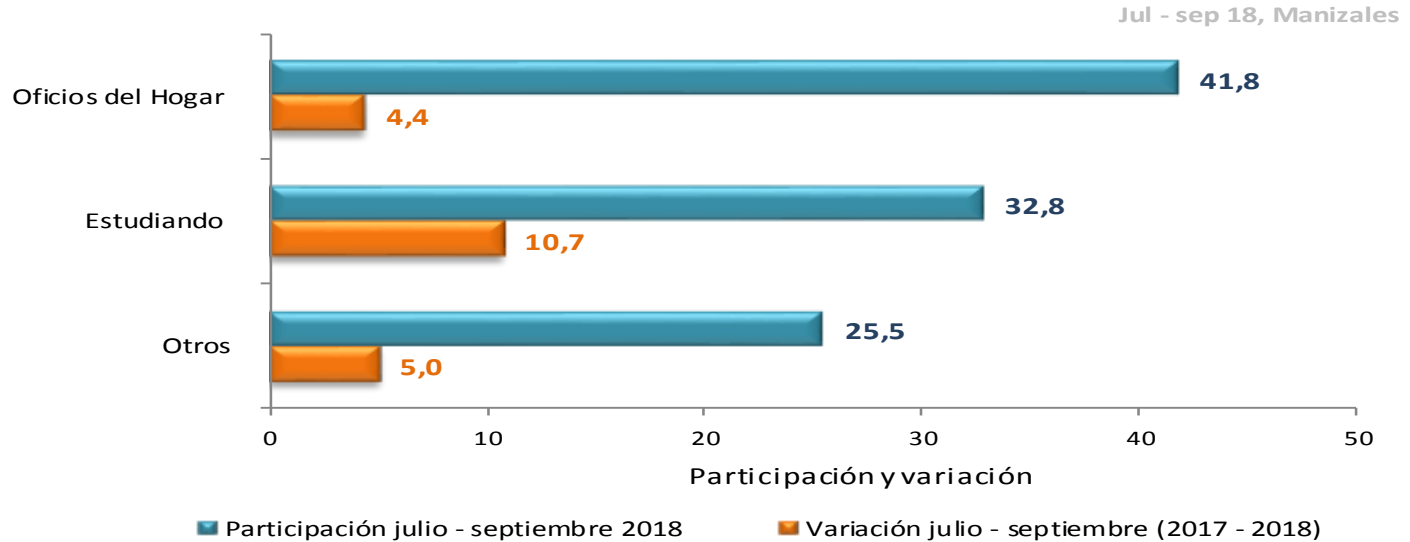
GOBIERNO
DE COLOMBIA



DANE
INFORMACIÓN ESTRATÉGICA

Distribución porcentual y variación de la población inactiva, según tipo de actividad

Julio – Septiembre 2018



Fuente: DANE, GEIH.

Nota: La categoría "otros" incluye: incapacitado permanente para trabajar, rentista, pensionado, jubilado, personas que no les llama la atención o creen que no vale la pena trabajar.

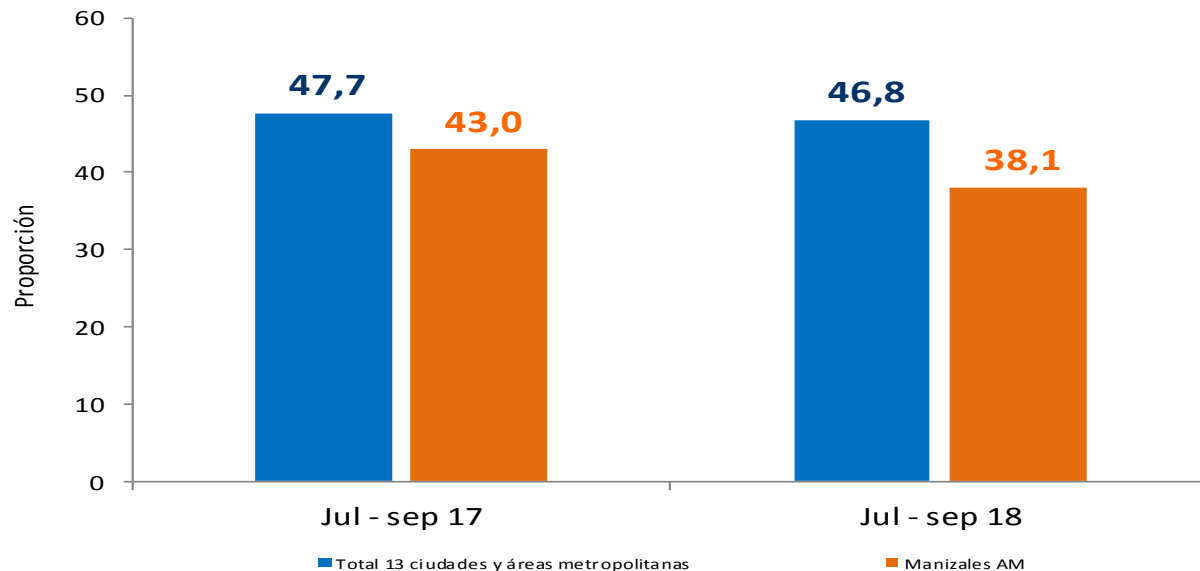
Proporción del empleo informal en la población ocupada

Total 13 ciudades y áreas metropolitanas y Manizales A.M.

Julio – Septiembre 2018



DANE
INFORMACIÓN ESTRATÉGICA



Fuente: DANE, GEIH.

Límites de confianza y error relativo de la población, de la fuerza de trabajo e indicadores de mercado laboral Manizales A.M.

MANIZALES AM	Variación estadísticamente significativa	Límite Inferior	Límite Superior	Error Relativo %
Julio - septiembre 2018				
TD	No	9,1	11,4	5,8
TO	Si	51,7	53,9	1,1
TGP	Si	57,8	59,9	0,9
TSS	No	18,0	21,2	4,2
TSO	No	4,8	6,6	8

Fuente DANE, Metodología Estadística

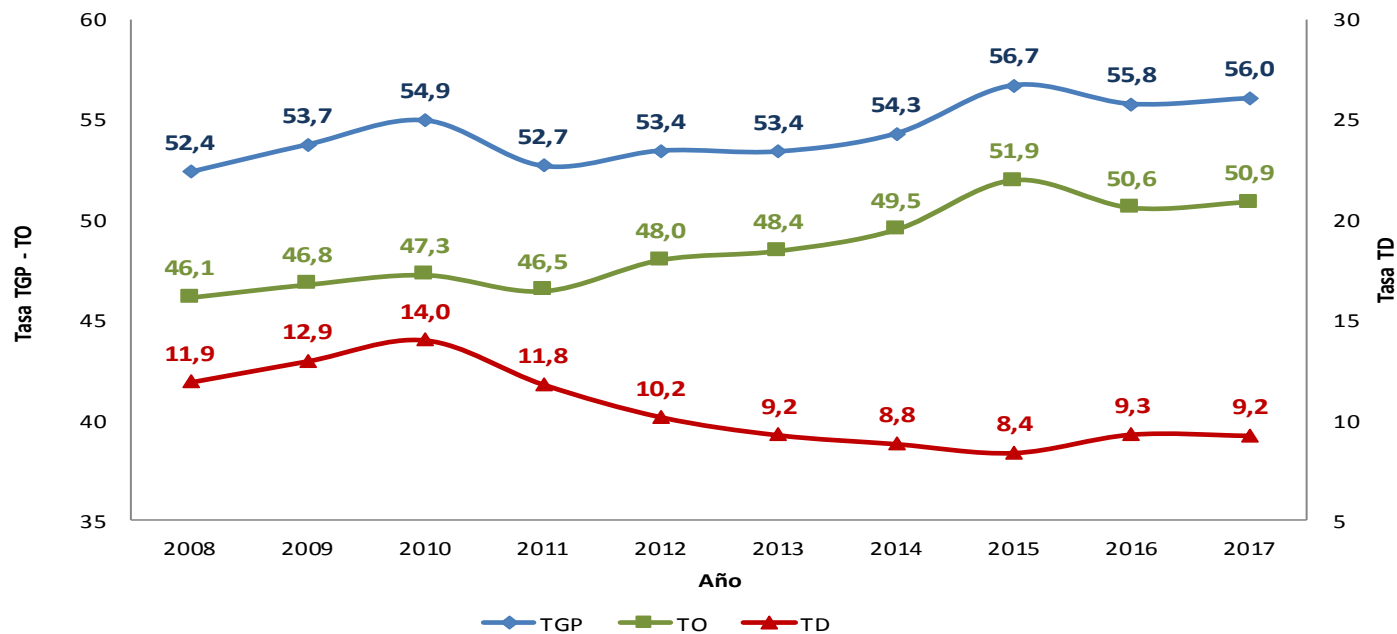
MANIZALES AM	Variación estadísticamente significativa	Límite Inferior	Límite Superior	Error Relativo %
Julio - septiembre 2018				
Ocupados	No	185	193	1,1
Desocupados	No	19	24	5,9
Inactivos	Si	143	151	1,3
Subempleados subjetivos	No	38	45	4,3
Subempleados objetivos	No	10	14	8,2

Fuente DANE, Metodología Estadística

Tasa global de participación, ocupación y desempleo

Caldas, anual

2008 - 2017



Fuente: DANE, GEIH.



GOBIERNO
DE COLOMBIA



DANE
INFORMACIÓN ESTRATÉGICA



@DANEColombia



@DANE_Colombia



/DANEColombia



/DANEColombia