

Mercado Laboral

Armenia

Junio – agosto 2020



**El futuro
es de todos**

**Gobierno
de Colombia**

Indicadores del Mercado Laboral

23 ciudades y áreas metropolitanas

Junio – agosto 2020



**El futuro
es de todos**

**Gobierno
de Colombia**



Resumen indicadores

Armenia – Total Nacional

Indicador	Junio - agosto 2019		Junio - agosto 2020	
	Total Nacional	Armenia	Total Nacional	Armenia
TGP (%)	63,1	63,2	57,7	56,9
TO (%)	56,6	53,6	46,8	42,1
TD (%)	10,3	15,1	18,9	26,0
OCUPADOS (MILES)	22.291	130	18.675	103
DESOCUPADOS (MILES)	2.564	23	4.352	36
INACTIVOS (MILES)	14.521	89	16.849	105

Fuente: DANE, GEIH.



Indicadores de mercado laboral por ciudad

Junio – agosto 2020

Junio - agosto 2020					
Dominio	TGP	TO	TD (2020)	TD (2019)	Variación TD
Neiva	57,7	38,1	34,0	14,1	+
Ibagué	58,1	39,1	32,7	14,2	+
Popayán	51,7	37,1	28,2	11,6	+
Cúcuta AM	56,4	40,7	27,9	16,5	+
Florencia	59,0	42,8	27,4	14,9	+
Armenia	56,9	42,1	26,0	15,1	+
Tunja	54,7	40,6	25,8	11,9	+
Sincelejo	57,2	42,5	25,6	12,8	+
Manizales AM	56,3	42,0	25,3	10,7	+
Cali AM	63,7	47,7	25,2	11,8	+
Villavicencio	61,8	46,3	25,1	12,1	+
Bogotá DC	63,2	48,0	24,1	10,4	+
Valledupar	49,8	37,8	24,0	15,5	+
Montería	51,1	39,1	23,5	12,8	+
*Total 23 ciudades y AM	60,0	46,0	23,3	11,1	+
Total 13 ciudades y AM	60,8	46,8	23,0	10,8	+
Riohacha	52,8	40,7	22,9	15,2	+
Medellín AM	61,8	47,8	22,6	12,6	+
Bucaramanga AM	62,4	48,6	22,1	9,3	+
Santa Marta	48,4	37,9	21,6	12,3	+
Pereira AM	56,8	45,1	20,7	8,6	+
Quibdó	43,5	34,6	20,6	18,1	+
Pasto	61,2	49,2	19,6	10,8	+
Cartagena	50,9	41,3	18,9	6,5	+
Barranquilla AM	55,3	48,1	13,2	7,6	+
San Andrés^	54,6	45,6	16,5	8,4	+

Fuente: DANE, Gran Encuesta Integrada de Hogares.

(+) (-): Aumento o disminución de la TD del trimestre de cada ciudad frente al mismo periodo del año anterior.

*El total de las 23 ciudades no incluye San Andrés por tener una distribución de la muestra diferente.

^Los resultados presentados para San Andrés corresponden al período marzo - agosto 2020.

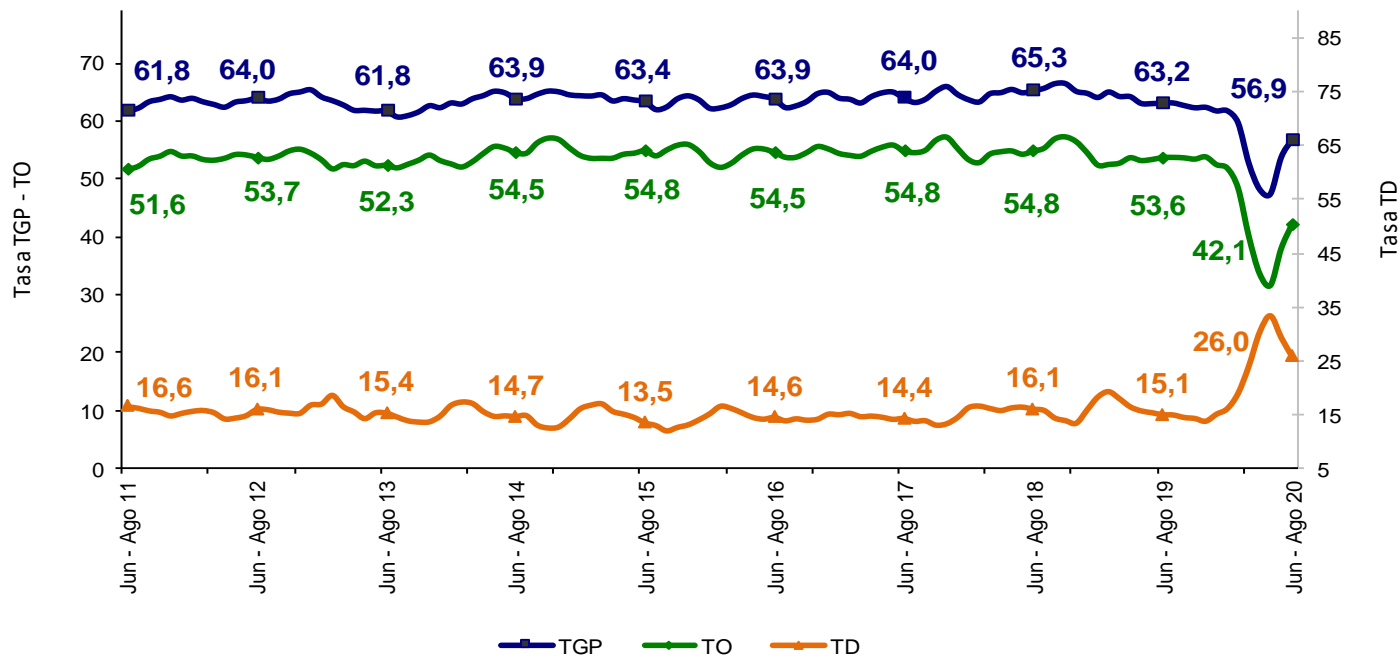


INFORMACIÓN PARA TODOS

Tasa global de participación, ocupación y desempleo

Armenia

Junio – agosto (2011-2020)



Fuente: DANE, GEIH.

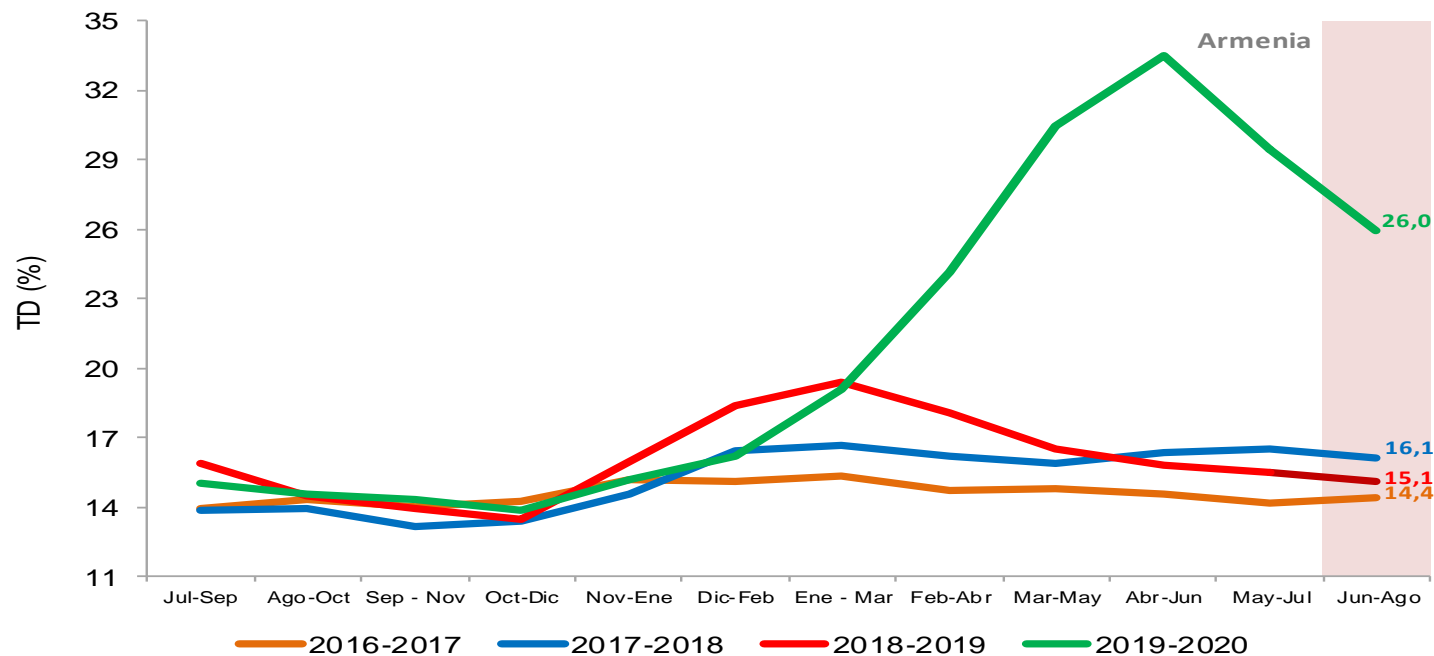


INFORMACIÓN PARA TODOS

Tasa de desempleo

Armenia

Trimestres móviles 2016 – 2020



Fuente: DANE, GEIH.



Población ocupada, desocupada e inactiva

Armenia

Junio – agosto (2019-2020)

Poblaciones	Variación			
	Jun - Ago 19	Jun - Ago 20	Absoluta	%
Ocupados	130	103	-27	-20,9
Desocupados	23	36	13	56,1
Inactivos	89	105	16	17,8

Fuente: DANE, GEIH.

Nota: Resultado en miles. Por efecto de redondeo en miles los totales pueden diferir ligeramente

Nota: Datos expandidos con las proyecciones de población elaboradas con base en los resultados del Censo 2005

Comportamiento del Mercado Laboral

**Población ocupada
según rama de actividad**

Junio – agosto 2020



**El futuro
es de todos**

**Gobierno
de Colombia**



Distribución porcentual, variación y contribución a la variación de la población ocupada, según ramas de actividad

Junio – agosto 2020

Rama de actividad	Distribución (%)	Variación (%)	Contribución (p.p)
Armenia	100,0	-20,9	-20,9
Otras ramas*	16,6	-29,3	-5,5
Comercio y reparación de vehículos	25,5	-20,6	-5,2
Administración pública y defensa, educación y atención de la salud humana	14,7	-25,0	-3,9
Construcción	7,6	-27,9	-2,3
Actividades artísticas, entretenimiento recreación y otras actividades de servicios	10,7	-17,4	-1,8
Industrias manufactureras	10,2	-17,1	-1,7
Actividades profesionales, científicas, técnicas y servicios administrativos	7,3	-13,9	-0,9
Transporte y almacenamiento	7,3	6,5	0,4

Fuente: DANE, GEIH.

* Otras ramas: Agricultura, ganadería, caza, silvicultura y pesca; explotación de minas y canteras; suministro de electricidad gas, agua y gestión de desechos; alojamiento y servicios de comida; información y comunicaciones; actividades financieras y de seguros y actividades inmobiliarias.

(p.p.): puntos porcentuales.

Comportamiento del Mercado Laboral

Población ocupada según posición ocupacional

Junio – agosto 2020





Distribución porcentual, variación y contribución a la variación de la población ocupada, según posición ocupacional

Junio – agosto 2020

Posición ocupacional	Distribución (%)	Variación (%)	Contribución (p.p)
Armenia	100,0	-20,9	-20,9
Trabajador por cuenta propia	48,6	-24,2	-12,3
Obrero, empleado particular	35,6	-17,8	-6,1
Otras posiciones°	15,8	-17,0	-2,6

Fuente: DANE, GEIH.

° Otras posiciones: Obrero, empleado del gobierno; Empleado doméstico; Patrón o empleador; Trabajador familiar sin remuneración; Trabajadores sin remuneración en empresas de otros hogares; Jornalero o Peón y otro.

(p.p.) : puntos porcentuales

Comportamiento del Mercado Laboral

**Población inactiva
según tipo de actividad**

Junio – agosto 2020



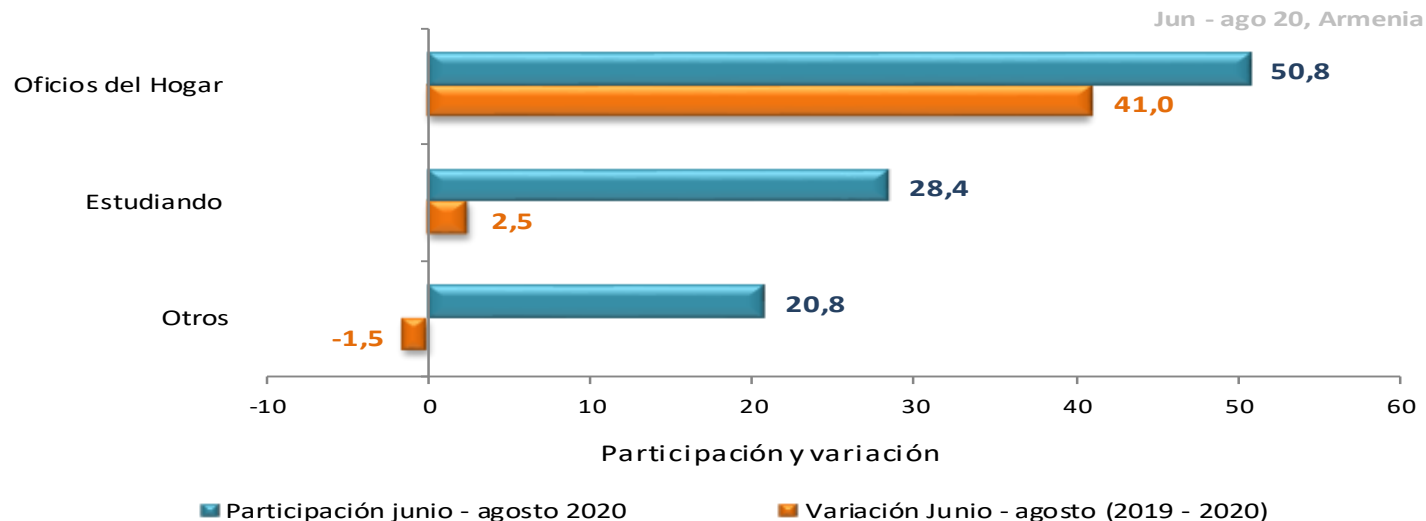
**El futuro
es de todos**

**Gobierno
de Colombia**



Distribución porcentual y variación de la población inactiva, según tipo de actividad

Junio – agosto (2019 – 2020)



Fuente: DANE, GEIH.

Nota: La categoría "otros" incluye: incapacitado permanente para trabajar, rentista, pensionado, jubilado, personas que no les llama la atención o creen que no vale la pena trabajar.

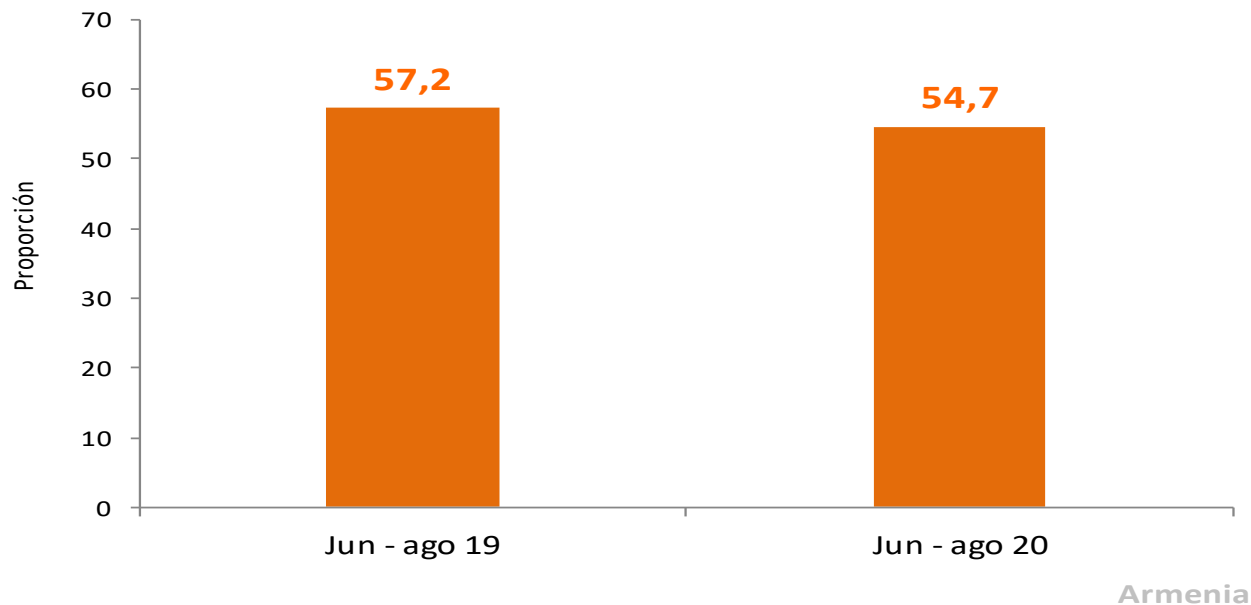


INFORMACIÓN PARA TODOS

Proporción del empleo informal en la población ocupada

Armenia

Junio – agosto (2019 – 2020)



Fuente: DANE, GEIH.



Límites de confianza y error relativo de la población, de la fuerza de trabajo e indicadores del mercado laboral

Armenia

ARMENIA	Variación estadísticamente significativa	Límite Inferior	Límite Superior	Error Relativo %
Junio - agosto 2020				
TD	Si	24,1	27,8	3,6
TO	Si	40,7	43,5	1,7
TGP	Si	55,5	58,2	1,2

Fuente DANE, Metodología Estadística

ARMENIA	Variación estadísticamente significativa	Límite Inferior	Límite Superior	Error Relativo %
Junio - agosto 2020				
Ocupados	Si	99	106	1,7
Desocupados	Si	33	39	3,8
Inactivos	Si	102	109	1,6

Fuente DANE, Metodología Estadística

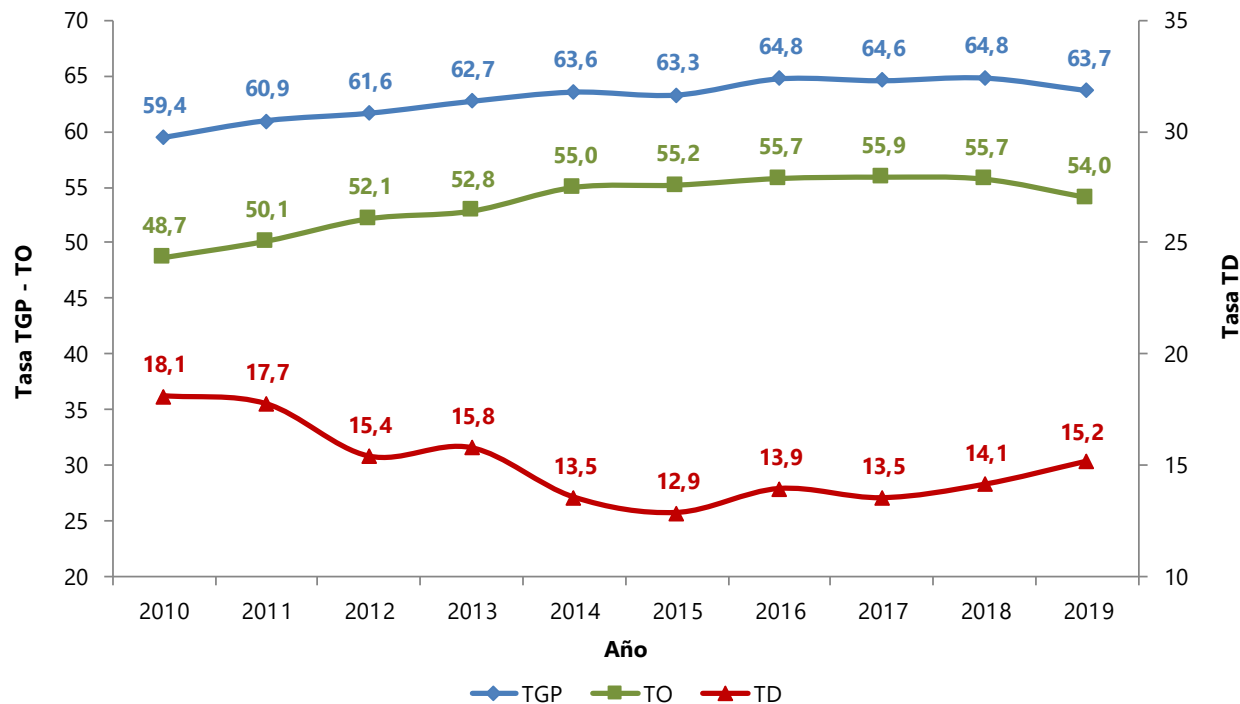


INFORMACIÓN PARA TODOS

Tasa global de participación, ocupación y desempleo

Quindío, anual

2010 – 2019



Fuente: DANE, GEIH.

Mercado Laboral

Armenia

Junio – agosto 2020



El futuro
es de todos

Gobierno
de Colombia



@DANEColombia



@DANE_Colombia



/DANEColombia



/DANEColombia

www.dane.gov.co