

Mercado Laboral

Cali A.M.*

Octubre - diciembre 2019

* El Área Metropolitana de Cali incluye Yumbo.



**El futuro
es de todos**

**Gobierno
de Colombia**

Indicadores del Mercado Laboral

**23 ciudades
y áreas metropolitanas**

Octubre - diciembre 2019



**El futuro
es de todos**

**Gobierno
de Colombia**

Resumen indicadores

Cali A.M. – Total Nacional

Indicador	Octubre - diciembre 2018		Octubre - diciembre 2019	
	Total Nacional	Cali A.M.	Total Nacional	Cali A.M.
TGP (%)	64,4	66,8	63,8	68,6
TO (%)	58,5	59,8	57,7	60,4
TD (%)	9,2	10,6	9,5	12,0
OCUPADOS (MILES)	22.838	1.248	22.816	1.277
DESOCUPADOS (MILES)	2.310	148	2.407	175
INACTIVOS (MILES)	13.896	693	14.320	663

Fuente: DANE, GEIH.



Indicadores de mercado laboral por ciudad

Octubre - diciembre 2019

Octubre - diciembre 2019							
Dominio	TGP	TO	TS (subj)	TS (obj)	TD (2019)	TD (2018)	Variación TD
Quibdó	55,0	44,6	14,6	3,9	18,9	16,4	+
Ibagué	62,8	51,8	20,2	9,8	17,6	15,2	+
Valledupar	59,9	50,3	19,1	7,9	15,9	14,9	+
Florencia	61,3	51,7	15,0	6,1	15,6	12,6	+
Riohacha	61,4	52,4	28,5	17,7	14,6	15,0	-
Armenia	62,4	53,8	25,0	9,2	13,9	13,5	+
Cúcuta AM	60,0	51,8	31,1	13,1	13,7	15,7	-
Neiva	60,0	52,2	19,2	10,5	13,0	10,7	+
Montería	63,1	54,9	20,2	10,9	13,0	10,5	+
Santa Marta	59,0	51,4	18,3	9,4	12,9	7,9	+
Tunja	60,2	52,6	21,7	8,2	12,7	11,9	+
Sincelejo	65,0	56,8	29,9	13,1	12,6	9,9	+
Manizales AM	59,1	51,7	13,6	4,9	12,5	10,8	+
Popayán	59,1	51,9	14,0	6,8	12,3	9,7	+
Villavicencio	66,5	58,4	21,3	9,8	12,2	12,0	+
Cali AM	68,6	60,4	31,9	13,2	12,0	10,6	+
Medellín AM	65,4	58,3	23,1	9,8	10,9	10,3	+
*Total 23 ciudades y AM	65,6	58,6	24,6	10,2	10,8	10,4	+
Total 13 ciudades y AM	66,3	59,3	25,0	10,3	10,4	10,3	+
Pasto	66,4	59,6	30,5	8,9	10,2	7,6	+
Bucaramanga AM	68,1	61,4	20,8	8,6	9,9	8,2	+
Bogotá DC	69,0	62,2	25,8	10,1	9,9	10,1	-
Pereira AM	61,2	56,1	11,0	6,2	8,3	8,5	-
Barranquilla AM	64,2	59,1	26,6	13,8	8,0	8,6	-
Cartagena	56,5	52,7	20,1	4,0	6,7	10,3	-
San Andrés^	68,0	63,4	2,2	1,0	6,7	7,1	-

Fuente: DANE, Gran Encuesta Integrada de Hogares

(+) (-): Aumento o disminución de la TD del trimestre de cada ciudad frente al mismo periodo del año anterior.

*El total de las 23 ciudades no incluye San Andrés por tener una distribución de la muestra diferente.

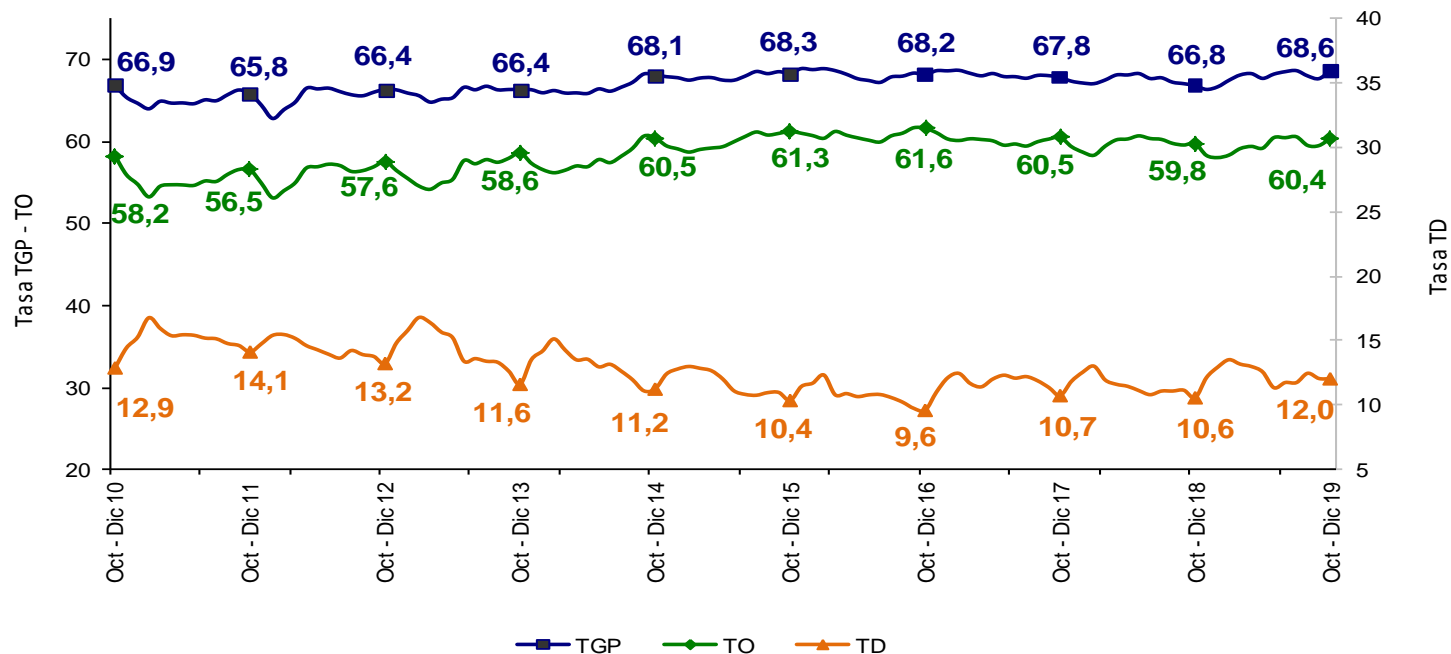
^Los resultados presentados para San Andrés corresponden al período julio - diciembre 2019.



Tasa global de participación, ocupación y desempleo

Cali A.M.

Octubre - diciembre (2010-2019)



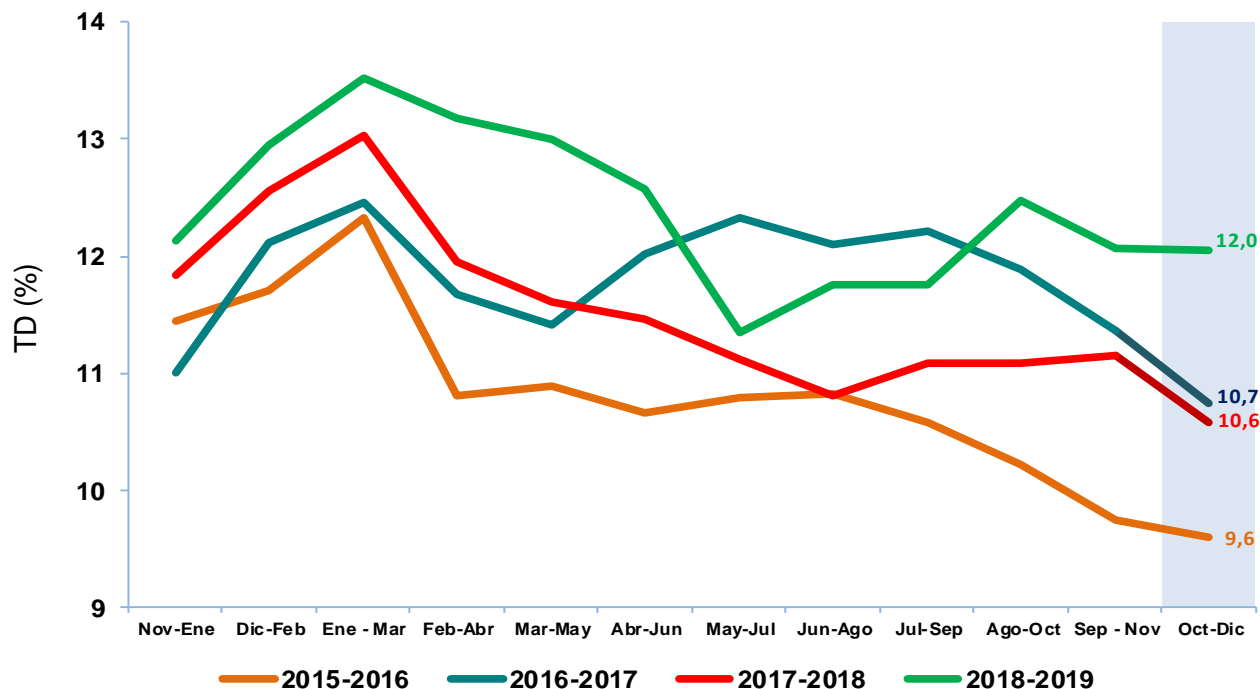


INFORMACIÓN PARA TODOS

Tasa de desempleo

Cali A.M.

Trimestres móviles 2015 – 2019



Fuente: DANE, GEIH.



Población ocupada, desocupada e inactiva

Cali A.M.

Octubre - diciembre (2018-2019)

Poblaciones	Variación			
	Oct - Dic 18	Oct - Dic 19	Absoluta	%
Ocupados	1.248	1.277	29	2,4
Desocupados	148	175	27	18,5
Inactivos	693	663	-30	-4,3

Fuente: DANE, GEIH.

Nota: Resultado en miles. Por efecto de redondeo en miles los totales pueden diferir ligeramente

Nota: Datos expandidos con las proyecciones de población elaboradas con base en los resultados del Censo 2005

Comportamiento del Mercado Laboral

**Población ocupada
según rama de actividad**

Octubre - diciembre 2019



**El futuro
es de todos**

**Gobierno
de Colombia**



Distribución porcentual, variación y contribución a la variación de la población ocupada, según ramas de actividad

Octubre - diciembre 2019

Rama de actividad	Distribución (%)	Variación (%)	Contribución (p.p)
Cali A.M.	100,0	2,4	2,4
Servicios comunales, sociales y personales	22,5	4,4	1,0
Construcción	7,7	11,1	0,8
Industria manufacturera	18,3	3,8	0,7
Otras ramas*	3,6	18,4	0,6
Comercio, restaurantes y hoteles	30,6	1,7	0,5
Transporte, almacenamiento y comunicaciones	8,3	-3,9	-0,3
Actividades inmobiliarias, empresariales y de alquiler	9,1	-8,3	-0,8

Fuente: DANE, GEIH.

*Otras ramas: Agricultura, ganadería, caza, silvicultura y pesca; explotación de minas y canteras; suministro de electricidad, gas y agua; e intermediación financiera.

Nota: La suma de las participaciones puede diferir de 100% por la no inclusión de la categoría “no informa” y por efecto de decimales.

(p.p.) : puntos porcentuales.

Comportamiento del Mercado Laboral

**Población ocupada
según posición ocupacional**

Octubre - diciembre 2019



**El futuro
es de todos**

**Gobierno
de Colombia**



Distribución porcentual, variación y contribución a la variación de la población ocupada, según posición ocupacional

Octubre - diciembre 2019

Posición ocupacional	Distribución (%)	Variación (%)	Contribución (p.p)
Cali A.M.	100,0	2,4	2,4
Trabajador por cuenta propia	36,9	2,6	1,0
Patrón o empleador	4,5	22,2	0,8
Trabajador sin remuneración*	1,8	38,1	0,5
Obrero, empleado particular^	51,2	0,8	0,4
Empleado doméstico	3,2	0,9	0,0
Obrero, empleado del gobierno	2,4	-16,6	-0,5

Fuente: DANE, GEIH

^ Obrero, empleado particular incluye Jornalero o Peón.

* Trabajador sin remuneración: Incluye al trabajador familiar sin remuneración y al trabajador sin remuneración en empresas de otros hogares.

(p.p.): puntos porcentuales.

Comportamiento del Mercado Laboral

**Población inactiva
según tipo de actividad**

Octubre - diciembre 2019



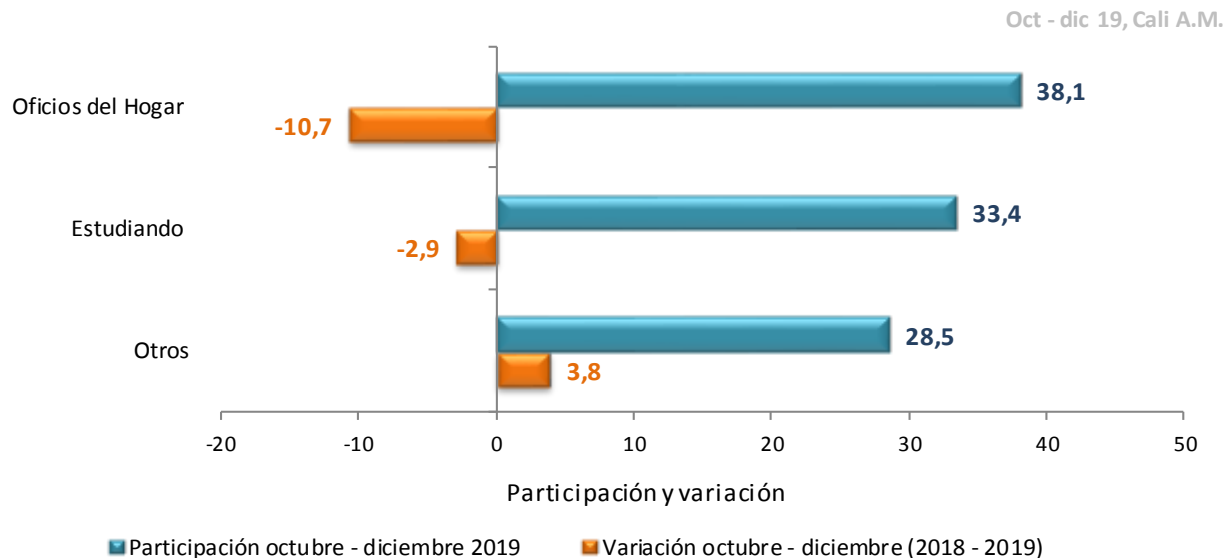
**El futuro
es de todos**

**Gobierno
de Colombia**



Distribución porcentual y variación de la población inactiva, según tipo de actividad

Octubre - diciembre 2019



Fuente: DANE, GEIH.

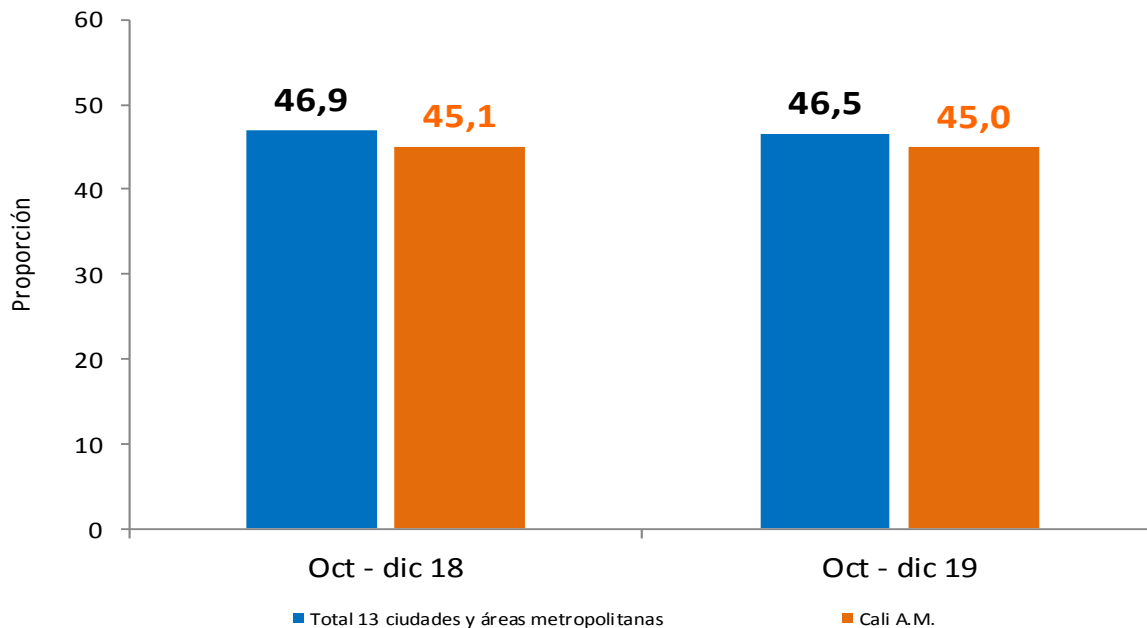
Nota: La categoría "otros" incluye: incapacitado permanente para trabajar, rentista, pensionado, jubilado, personas que no les llama la atención o creen que no vale la pena trabajar.



Proporción del empleo informal en la población ocupada

13 ciudades y áreas metropolitanas y Cali A.M.

Octubre - diciembre (2018 – 2019)





Límites de confianza y error relativo de la población, de la fuerza de trabajo e indicadores del mercado laboral

Cali A.M.

CALI A.M.	Variación estadísticamente significativa	Límite Inferior	Límite Superior	Error Relativo %
Octubre - diciembre 2019				
TD	No	10,8	13,3	5,3
TO	No	59,0	61,8	1,2
TGP	Si	67,4	69,9	0,9
TSS	No	30,2	33,7	2,8
TSO	No	12,0	14,4	4,7

Fuente: DANE, Metodología Estadística

CALI A.M.	Variación estadísticamente significativa	Límite Inferior	Límite Superior	Error Relativo %
Octubre - diciembre 2019				
Ocupados	No	1.248	1.306	1,2
Desocupados	Si	157	193	5,3
Inactivos	No	637	689	2,0
Subempleados subjetivos	Si	435	492	3,1
Subempleados objetivos	Si	174	210	4,8

Fuente: DANE, Metodología Estadística

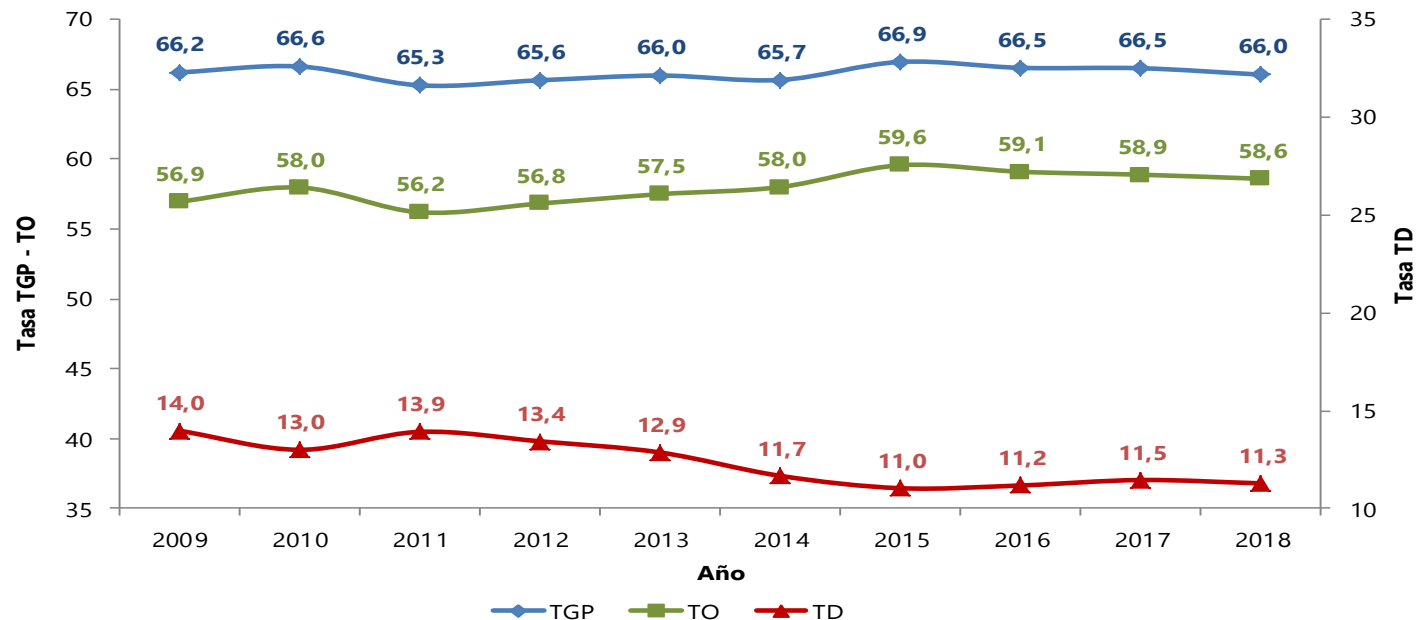


INFORMACIÓN PARA TODOS

Tasa global de participación, ocupación y desempleo

Valle del Cauca, anual

2009 – 2018



Fuente: DANE, GEIH.

Mercado Laboral

Cali A.M.

Octubre - diciembre 2019



**El futuro
es de todos**

**Gobierno
de Colombia**



@DANEColombia



@DANE_Colombia



/DANEColombia



/DANEColombia

www.dane.gov.co