



**DANE**  
Para tomar decisiones  
Departamento Administrativo Nacional de Estadística

60  
AÑOS  
1953 — 2013

**PROSPERIDAD  
PARA TODOS**

# PRINCIPALES RESULTADOS DEL MERCADO LABORAL JULIO DE 2013 Resultados Marco 2005.

Datos expandidos con proyecciones de población elaboradas con base en  
los resultados del Censo 2005

Agosto 30 de 2013





**DANE**  
Para tomar decisiones  
Departamento Administrativo Nacional de Estadística

60  
AÑOS  
1953 — 2013

**PROSPERIDAD  
PARA TODOS**

# MERCADO LABORAL NACIONAL

## Julio de 2013

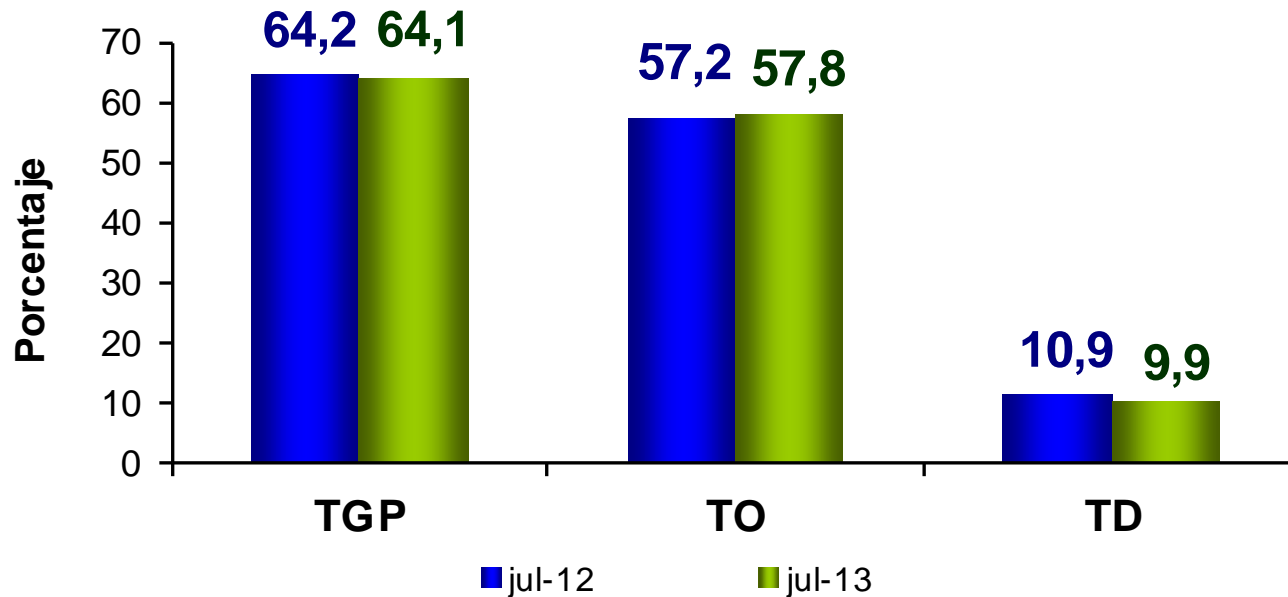
En este dominio de estudio no se incluye la población de los nuevos departamentos (Constitución de 1991).





## Tasa Global de Participación, Ocupación y Desempleo Total Nacional

### MENSUAL

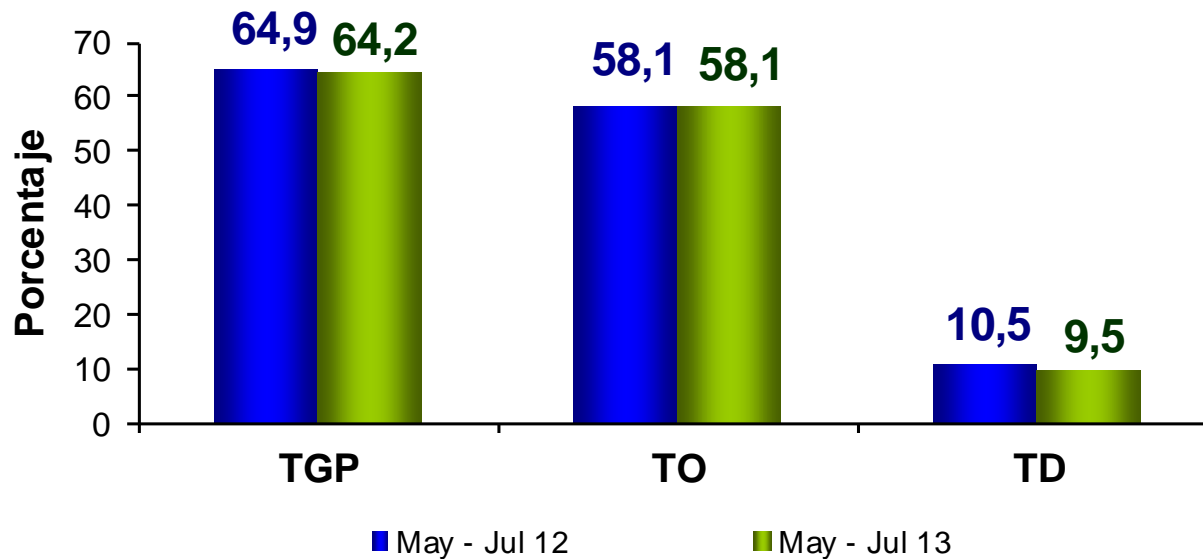


Datos expandidos con proyecciones de población elaboradas con base en los resultados del censo 2005



## Tasa Global de Participación, Ocupación y Desempleo Total Nacional

### TRIMESTRE MÓVIL

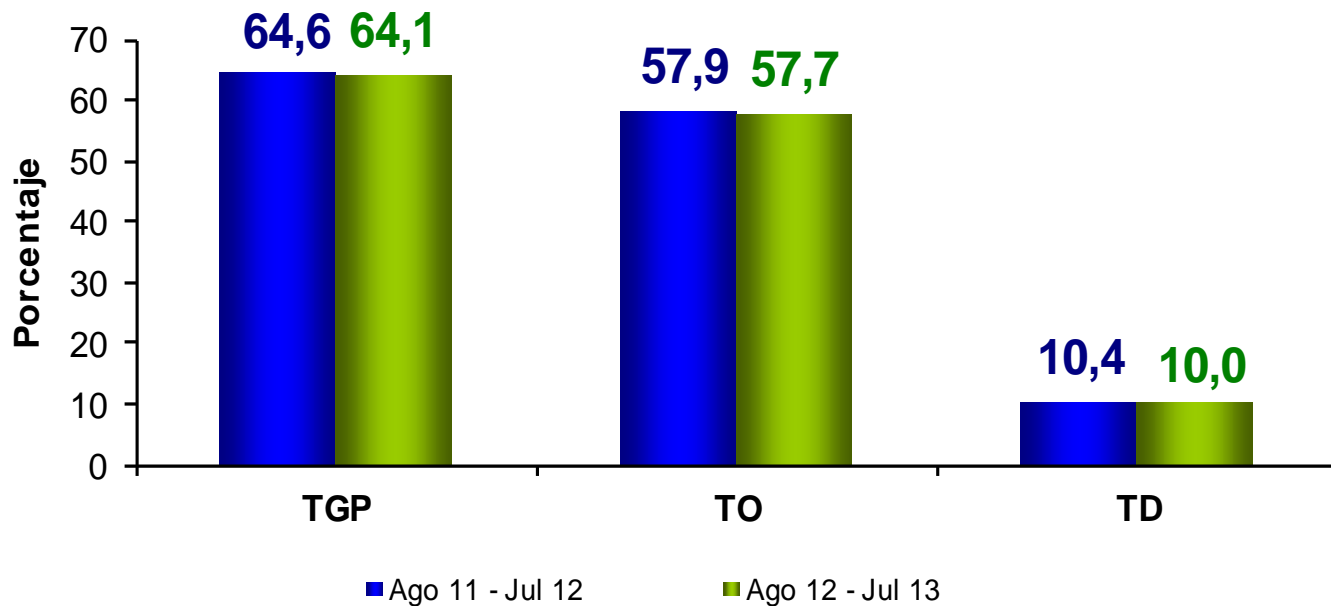


Datos expandidos con proyecciones de población elaboradas con base en los resultados del censo 2005



## Tasa Global de Participación, Ocupación y Desempleo Total Nacional

### DOCE MESES

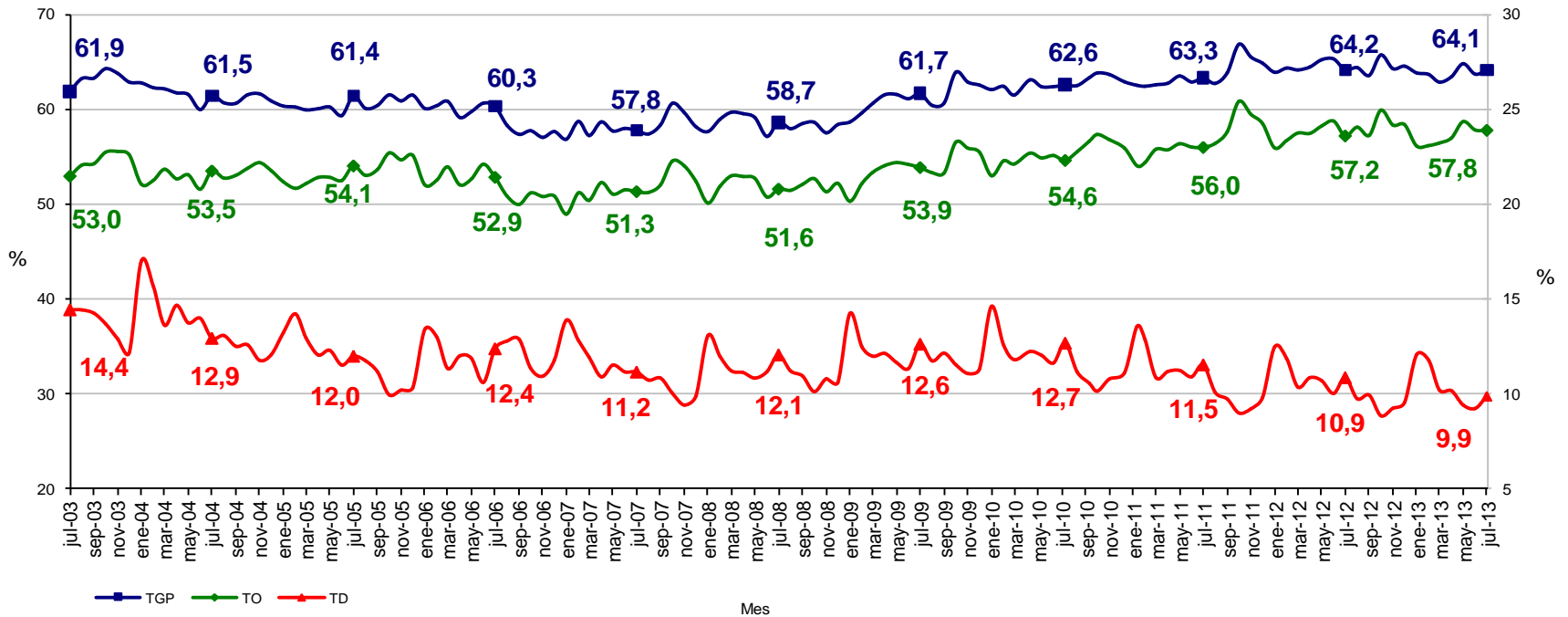


Datos expandidos con proyecciones de población elaboradas con base en los resultados del censo 2005

# Tasa global de participación, ocupación y desempleo

## Total nacional, mensual

### Julio 2003 – 2013

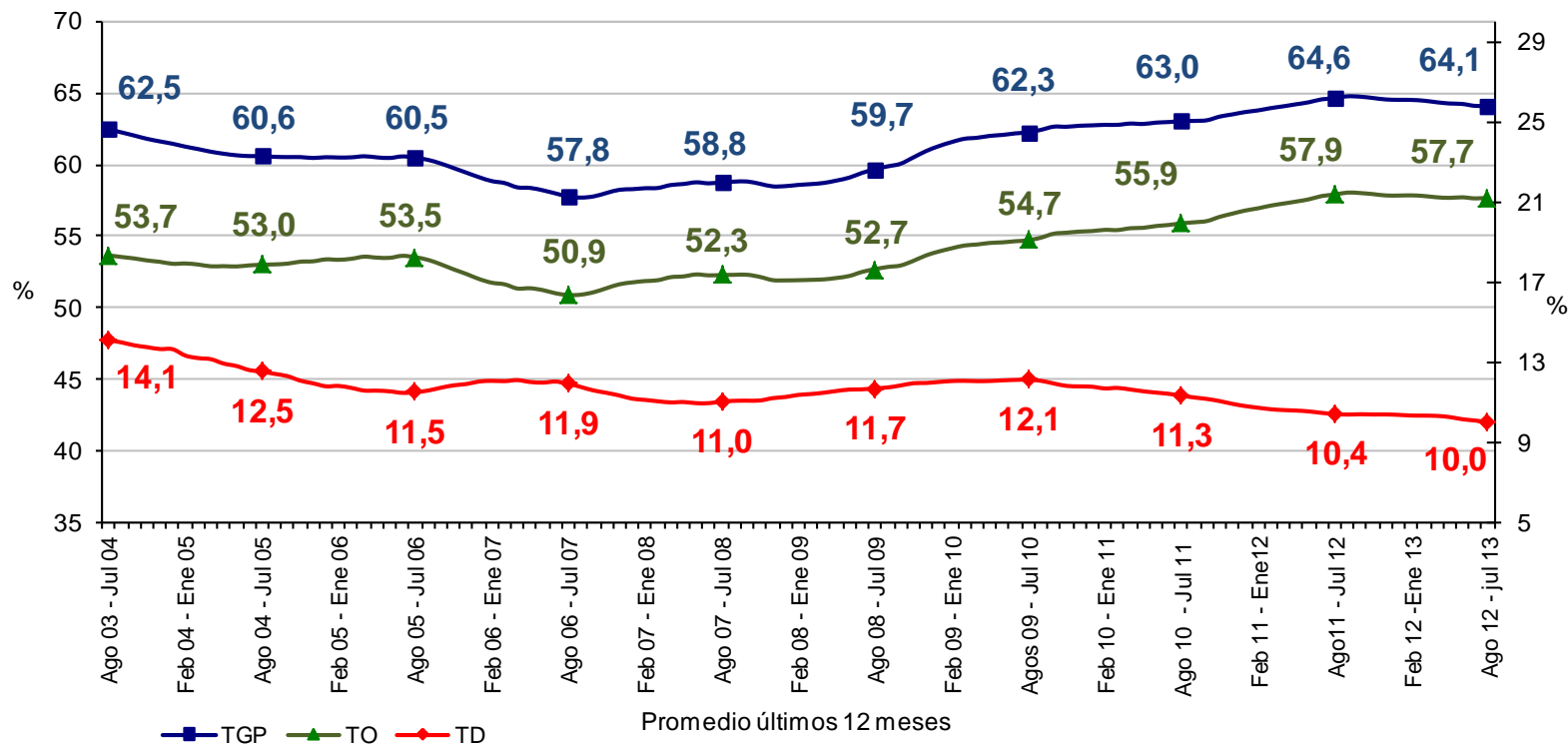


TOTAL NACIONAL	Variación estadísticamente significativa	Límite Inferior	Límite Superior	Error Relativo %
TD	Si	9,3	10,4	2,9
TO	No	57,1	58,5	0,6
TGP	No	63,4	64,8	0,6

# Tasa global de participación, ocupación y desempleo

## Total nacional, promedio doce meses

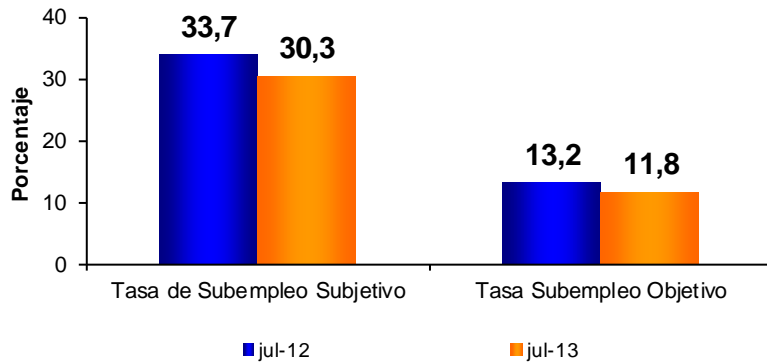
### Agosto - Julio (2003 – 2013)



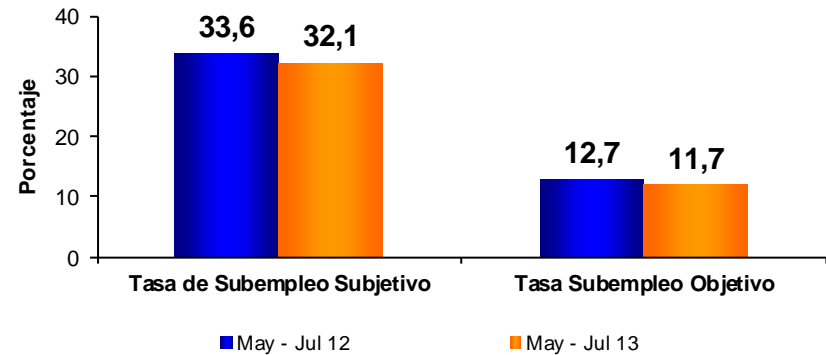


## Tasa de Subempleo subjetivo y objetivo Total nacional

### MENSUAL



### TRIMESTRE MÓVIL



Datos expandidos con proyecciones de población elaboradas con base en los resultados del censo 2005





## Población ocupada, desocupada, inactiva y subempleada Total nacional - Mes (2012 – 2013) Resultados en miles

Población Total Nacional	Julio		Variación	
	2012	2013	Absoluta	%
Ocupados	20.485	21.001	516	2,5
Desocupados	2.497	2.303	-194	-7,8
Inactivos	12.822	13.025	203	1,6
Subempleados Subjetivos	7.751	7.072	-679	-8,8
Subempleados Objetivos	3.032	2.741	-291	-9,6

Fuente: DANE; GEIH

Nota: Resultado en miles. Por efecto de redondeo en miles los totales pueden diferir ligeramente

Nota: Datos expandidos con proyecciones de población elaboradas con base en los resultados del Censo 2005

TOTAL NACIONAL	Variación estadísticamente significativa	Límite Inferior	Límite Superior	Error Relativo %
Ocupados	Si	20.742	21.260	0,6
Desocupados	Si	2.170	2.436	3,0
Inactivos	No	12.771	13.279	1,0
Subempleados subjetivos	Si	6.822	7.321	1,8
Subempleados Objetivos	Si	2.586	2.896	2,9

Fuente DANE, Metodología Estadística



## Población ocupada, desocupada, inactiva y subempleada Total nacional – Trimestre móvil (2012 - 2013) Resultados en miles

Población Total Nacional	Mayo - julio		Variación	
	2012	2013	Absoluta	%
Ocupados	20.771	21.091	320	1,5
Desocupados	2.445	2.217	-227	-9,3
Inactivos	12.543	12.977	434	3,5
Subempleados Subjetivos	7.804	7.479	-325	-4,2
Subempleados Objetivos	2.959	2.738	-221	-7,5

Fuente: DANE; GEIH

Nota: Resultado en miles. Por efecto de redondeo en miles los totales pueden diferir ligeramente

Nota: Datos expandidos con proyecciones de población elaboradas con base en los resultados del Censo 2005

TOTAL NACIONAL	Variación estadísticamente significativa	Límite Inferior	Límite Superior	Error Relativo %
Ocupados	Si	20.940	21.243	0,4
Desocupados	Si	2.145	2.290	1,7
Inactivos	Si	12.828	13.125	0,6
Subempleados subjetivos	Si	7.326	7.632	1,0
Subempleados Objetivos	Si	2.646	2.829	1,7

Fuente DANE, Metodología Estadística



**DANE**  
Para tomar decisiones  
Departamento Administrativo Nacional de Estadística

60  
AÑOS  
1953 — 2013

**PROSPERIDAD  
PARA TODOS**

# MERCADO LABORAL

## 13 ÁREAS METROPOLITANAS

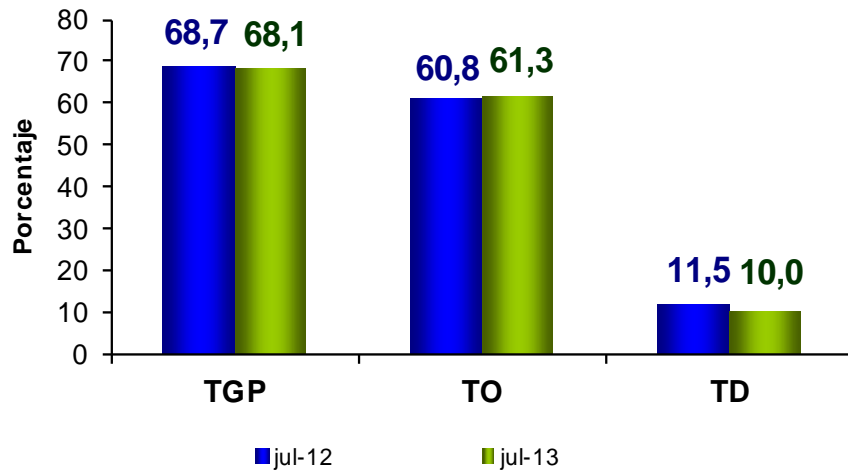
Julio de 2013



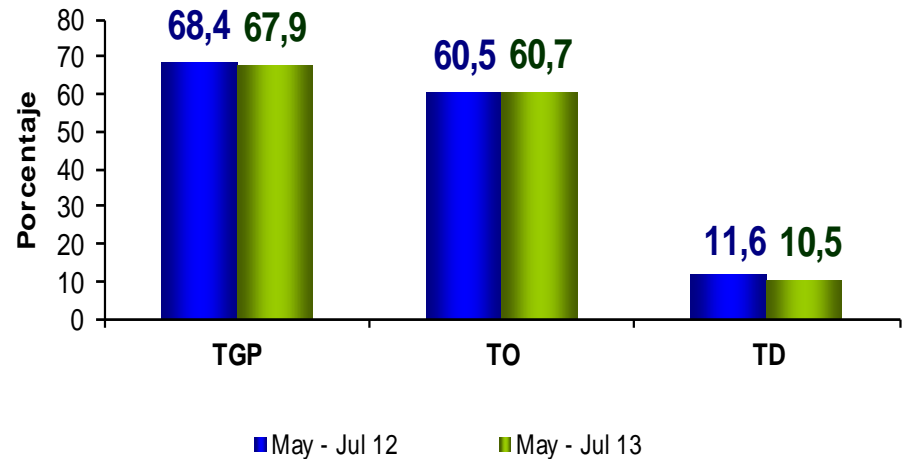
# Tasa Global de Participación, Ocupación y Desempleo

## Total 13 áreas

MENSUAL



TRIMESTRE MÓVIL

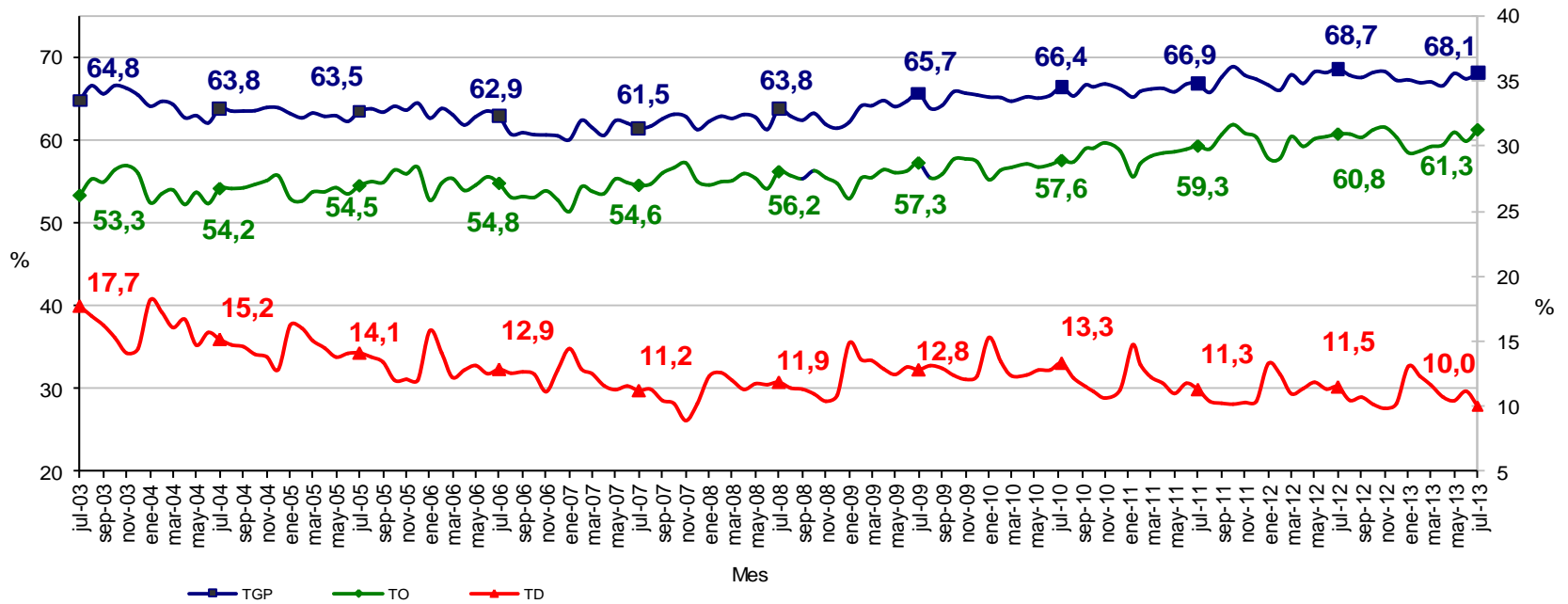


Datos expandidos con proyecciones de población elaboradas con base en los resultados del censo 2005

# Tasa global de participación, ocupación y desempleo

## Total 13 áreas, mensual

### Julio 2003 – 2013

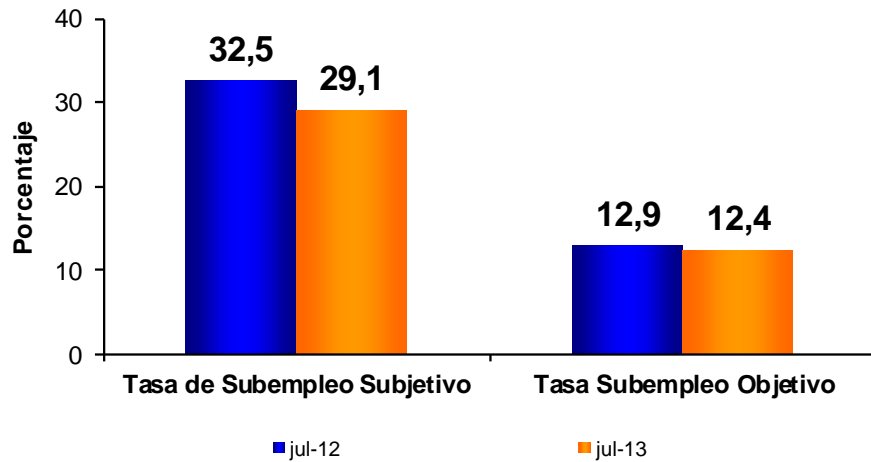


TOTAL 13 ÁREAS	Variación estadísticamente significativa	Límite	Límite	Error
		Inferior	Superior	Relativo %
TD	Si	9,4	10,7	3,3
TO	No	60,2	62,3	0,9
TGP	No	67,1	69,1	0,8

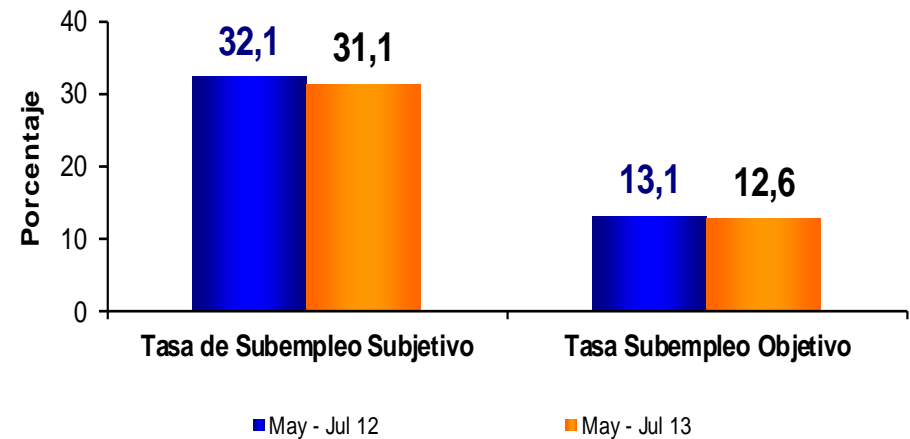
Fuente DANE, Metodología Estadística

## Tasa de Subempleo subjetivo y objetivo Total 13 áreas

MENSUAL



TRIMESTRE MÓVIL



Datos expandidos con proyecciones de población elaboradas, con base en los resultados del censo 2005



## Población ocupada, desocupada, inactiva y subempleada Total 13 áreas – Mes (2012 – 2013) Resultados en miles

Población Total 13 áreas	Julio		Variación	
	2012	2013	Absoluta	%
Ocupados	10.101	10.350	249	2,5
Desocupados	1.313	1.153	-160	-12,2
Inactivos	5.212	5.391	179	3,4
Subempleados Subjetivos	3.708	3.343	-365	-9,8
Subempleados Objetivos	1.467	1.431	-36	-2,5

Fuente: DANE; GEIH

Nota: Resultado en miles. Por efecto de redondeo en miles los totales pueden diferir ligeramente

Nota: Datos expandidos con proyecciones de población elaboradas con base en los resultados del Censo 2005

TOTAL 13 ÁREAS	Variación estadísticamente significativa	Límite Inferior	Límite Superior	Error Relativo %
Ocupados	Si	10.177	10.524	0,9
Desocupados	Si	1.077	1.228	3,4
Inactivos	No	5.216	5.566	1,7
Subempleados subjetivos	Si	3.163	3.523	2,8
Subempleados Objetivos	No	1.322	1.540	3,9

Fuente DANE, Metodología Estadística



**DANE**  
Para tomar decisiones  
Departamento Administrativo Nacional de Estadística

60  
AÑOS  
1953 — 2013

**PROSPERIDAD  
PARA TODOS**

# MERCADO LABORAL

## 23 ciudades

Mayo – Julio 2013







## Indicadores de mercado laboral por ciudad Trimestre móvil Mayo – Julio 2013

DOMINIO	TGP	TO	TS (subj)	TS (obj)	TD	Variación TD
<b>Mayo - julio 2013</b>						
Quibdó	58,9	48,2	25,0	6,9	18,2	-
Popayán	57,3	48,1	17,8	8,5	16,0	-
Armenia	61,8	52,2	30,8	14,5	15,4	+
Pereira A.M.	60,1	51,2	18,1	5,4	14,8	-
Cúcuta A.M.	67,6	57,6	34,7	16,3	14,7	-
Cali A.M.	66,6	57,7	31,7	14,1	13,4	-
Ibagué	69,7	60,8	37,5	18,3	12,7	+
Tunja	62,3	54,5	20,7	7,5	12,5	-
Florencia	58,2	51,3	15,3	9,2	11,9	-
Neiva	66,7	58,9	37,6	16,1	11,7	-
Manizales A.M.	61,8	54,5	28,7	8,9	11,7	-
Pasto	67,4	60,1	40,2	16,0	10,9	-
Medellín A.M.	65,9	58,8	32,0	10,4	10,7	-
Montería	66,6	59,5	38,8	10,7	10,7	-
<b>Total 23 ciudades</b>	<b>67,3</b>	<b>60,1</b>	<b>30,8</b>	<b>12,5</b>	<b>10,7</b>	<b>-</b>
Villavicencio	62,6	55,9	18,5	9,5	10,6	-
Sincelejo	64,4	57,6	34,2	10,9	10,6	+
<b>Total 13 áreas</b>	<b>67,9</b>	<b>60,7</b>	<b>31,1</b>	<b>12,6</b>	<b>10,5</b>	<b>-</b>
Valledupar	62,7	56,3	19,2	9,9	10,2	+
Bucaramanga A.M.	70,3	63,3	31,8	12,2	10,0	+
Cartagena	59,9	54,0	21,5	8,2	9,9	+
Bogotá, D.C.	72,5	65,7	35,1	14,4	9,4	-
Santa Marta	62,1	56,3	29,3	13,3	9,3	+
Riohacha	66,4	60,5	41,5	15,7	8,8	-
Barranquilla A.M.	61,3	56,5	12,7	8,4	7,8	-

Fuente: DANE - Gran Encuesta Integrada de Hogares

(+) (-): Variación de la TD de cada ciudad frente al mismo trimestre del año anterior.



**DANE**  
Para tomar decisiones  
Departamento Administrativo Nacional de Estadística

60  
AÑOS  
1953 — 2013

**PROSPERIDAD  
PARA TODOS**

# MERCADO LABORAL CABECERAS MUNICIPALES

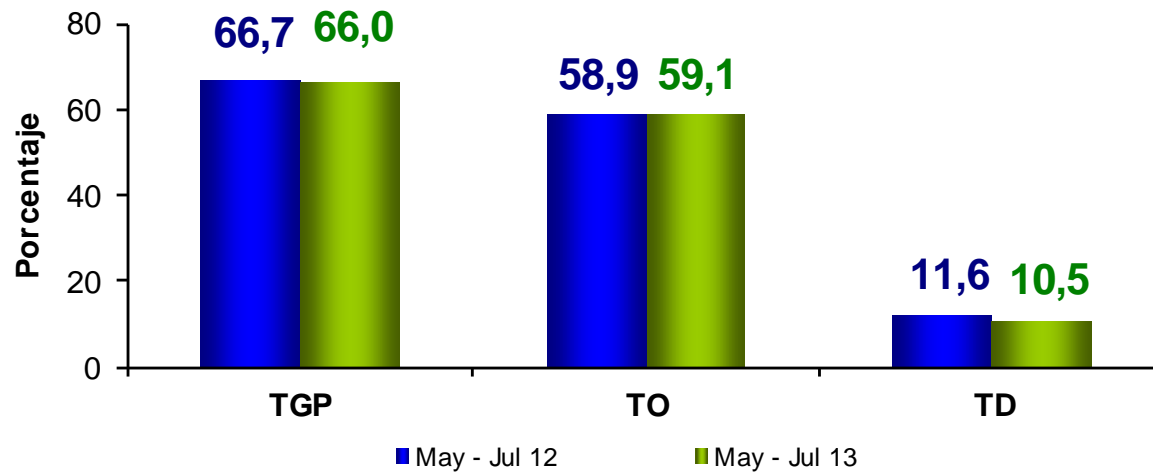
## Mayo - Julio 2013

En este dominio de estudio no se incluye la población de los nuevos departamentos (Constitución de 1991).



# Tasa Global de Participación, Ocupación y Desempleo Cabeceras

TRIMESTRE MÓVIL



Datos expandidos con proyecciones de población elaboradas, con base en los resultados del censo 2005



**DANE**  
Para tomar decisiones  
Departamento Administrativo Nacional de Estadística

60  
AÑOS  
1953 — 2013

**PROSPERIDAD  
PARA TODOS**

# MERCADO LABORAL RESTO

## Mayo - Julio 2013

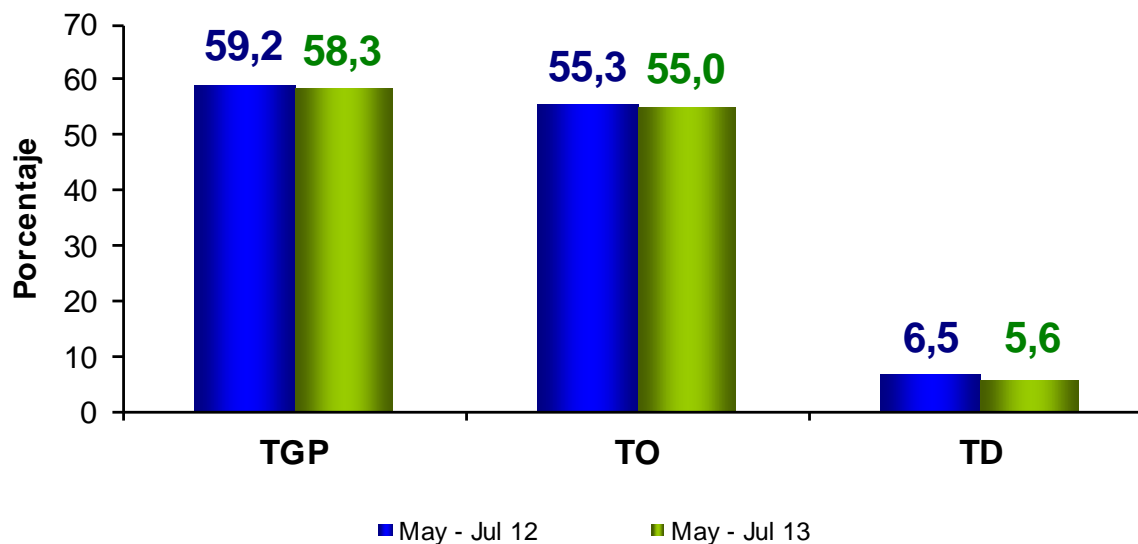
En este dominio de estudio no se incluye la población de los nuevos departamentos (Constitución de 1991).



# Tasa Global de Participación, Ocupación y Desempleo

## Resto

### TRIMESTRE MÓVIL



Datos expandidos con proyecciones de población elaboradas, con base en los resultados del censo 2005



**DANE**  
Para tomar decisiones  
Departamento Administrativo Nacional de Estadística

60  
AÑOS  
1953 — 2013

**PROSPERIDAD  
PARA TODOS**

# MERCADO LABORAL

## TOTAL NACIONAL

## RAMAS DE ACTIVIDAD

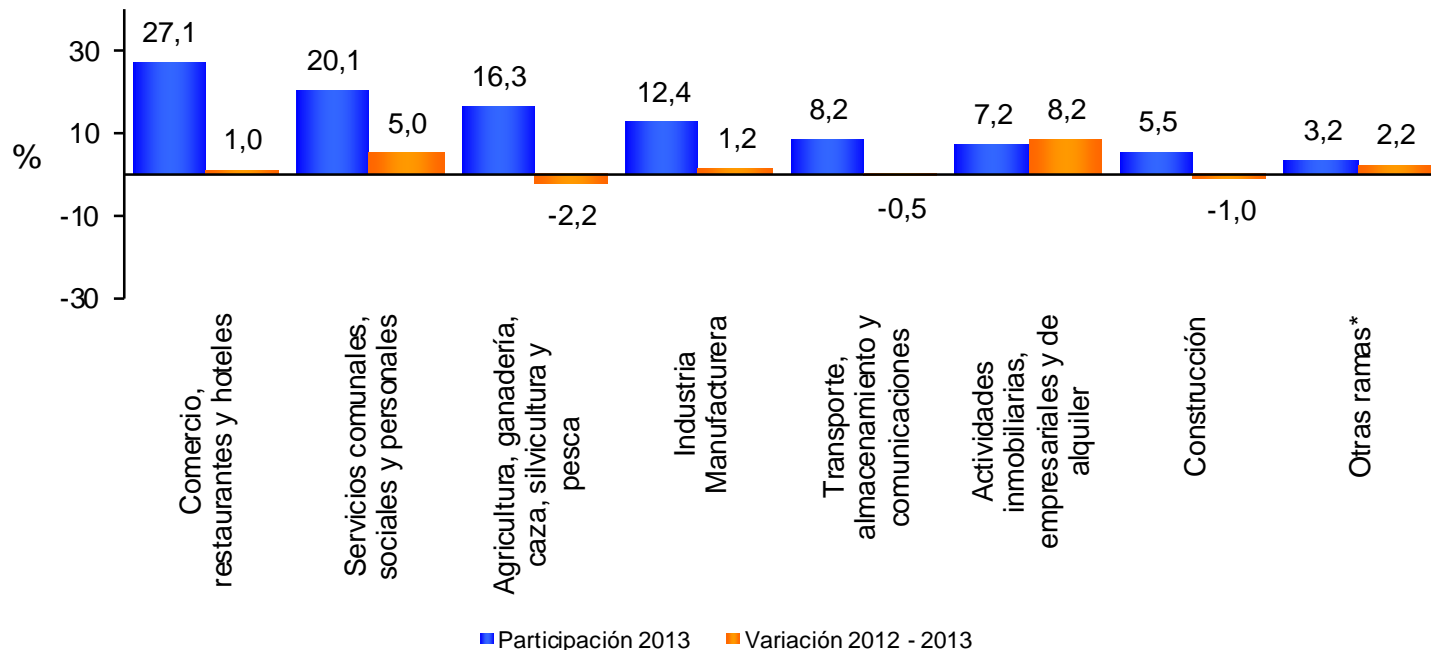
### Mayo - Julio 2013



# Distribución porcentual y variación de la población ocupada, según ramas de actividad

## Total nacional

### Trimestre móvil Mayo - Julio 2013

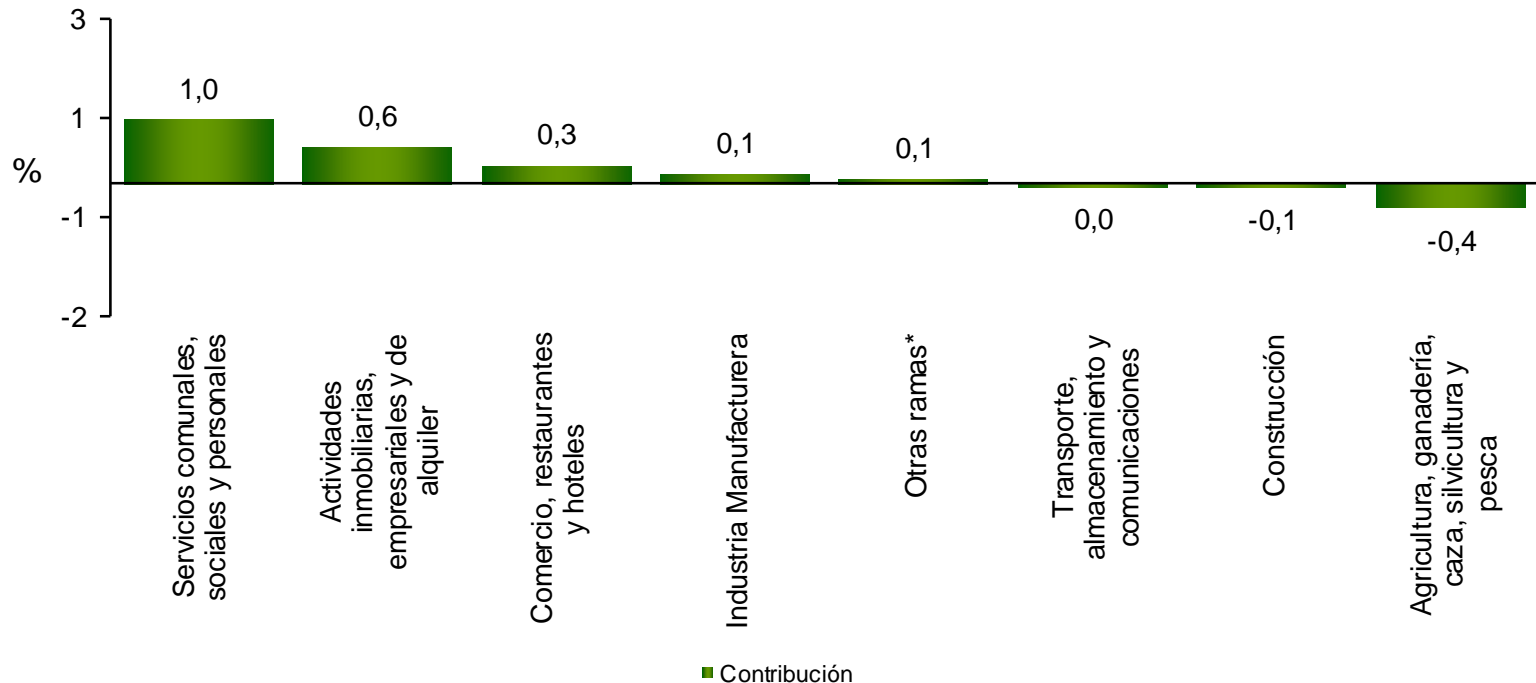


\*Otras ramas: explotación de minas y canteras; suministro de electricidad, gas y agua e intermediación financiera.

## Contribución a la variación de la población ocupada, según ramas de actividad

**Total nacional**

**Trimestre móvil Mayo - Julio 2013**



La variación de la población ocupada para el total nacional fue 1,5%.

\*Otras ramas: explotación de minas y canteras; suministro de electricidad, gas y agua e intermediación financiera.





**DANE**  
Para tomar decisiones  
Departamento Administrativo Nacional de Estadística

60  
AÑOS  
1953 — 2013

**PROSPERIDAD  
PARA TODOS**

# MERCADO LABORAL

## TOTAL NACIONAL

## Y

## TOTAL 13 ÁREAS

# POSICIÓN OCUPACIONAL

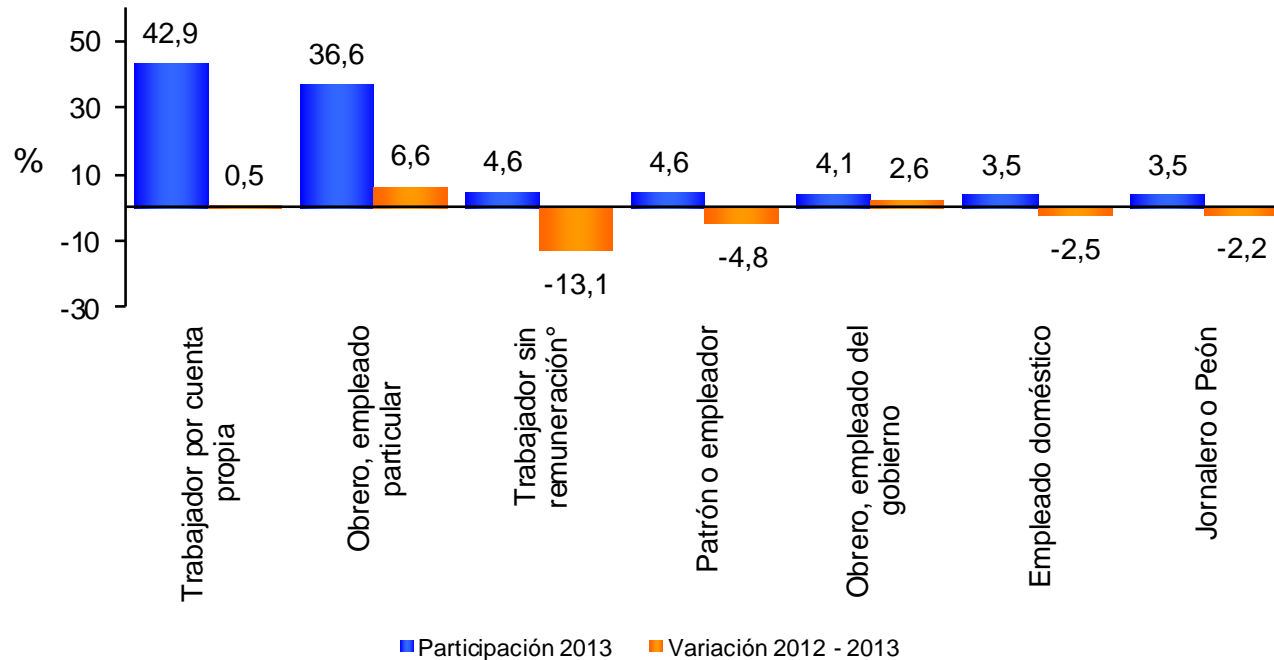
## Mayo - Julio 2013



# Distribución porcentual y variación de la población ocupada, según posición ocupacional

## Total nacional

Trimestre móvil **Mayo - Julio 2013**

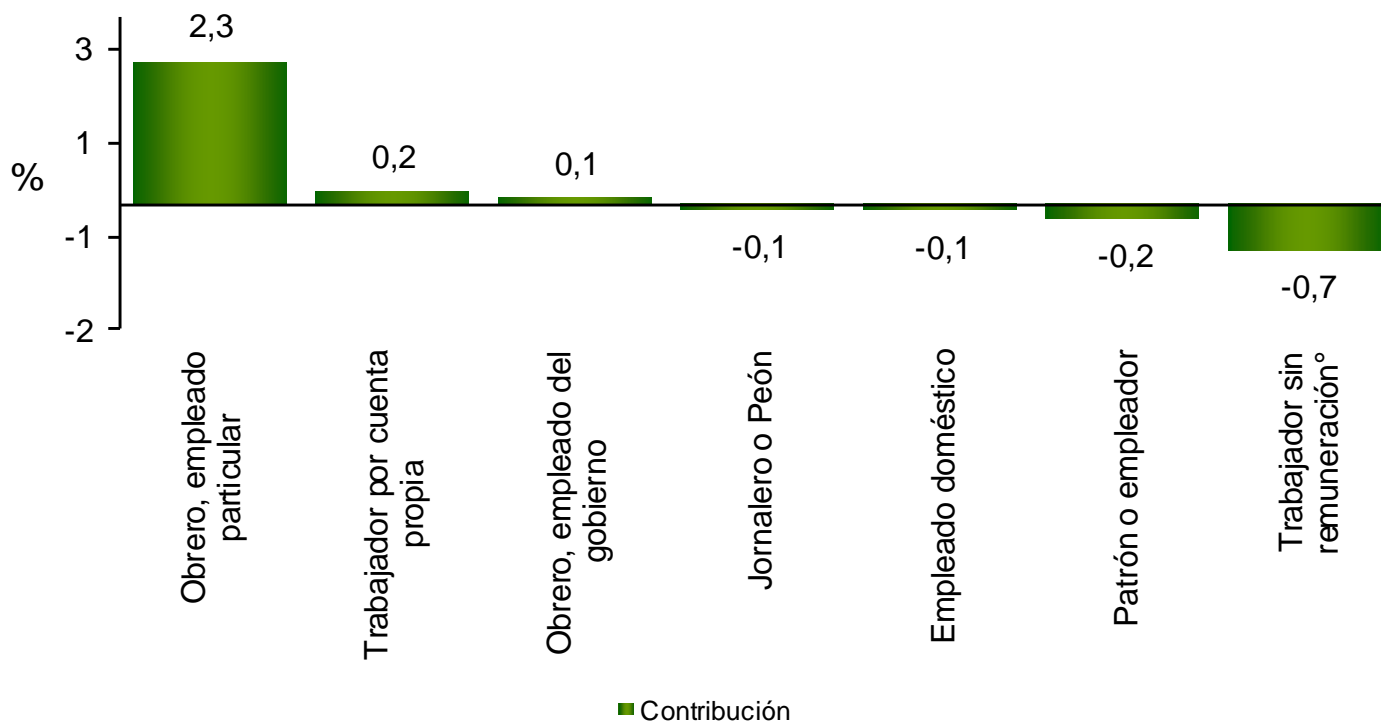


Nota: Trabajador sin remuneración incluye a los trabajadores familiares sin remuneración y a los trabajadores sin remuneración en empresas de otros hogares.

## Contribución a la variación de la población ocupada, según posición ocupacional

**Total nacional**

**Trimestre móvil Mayo - Julio 2013**



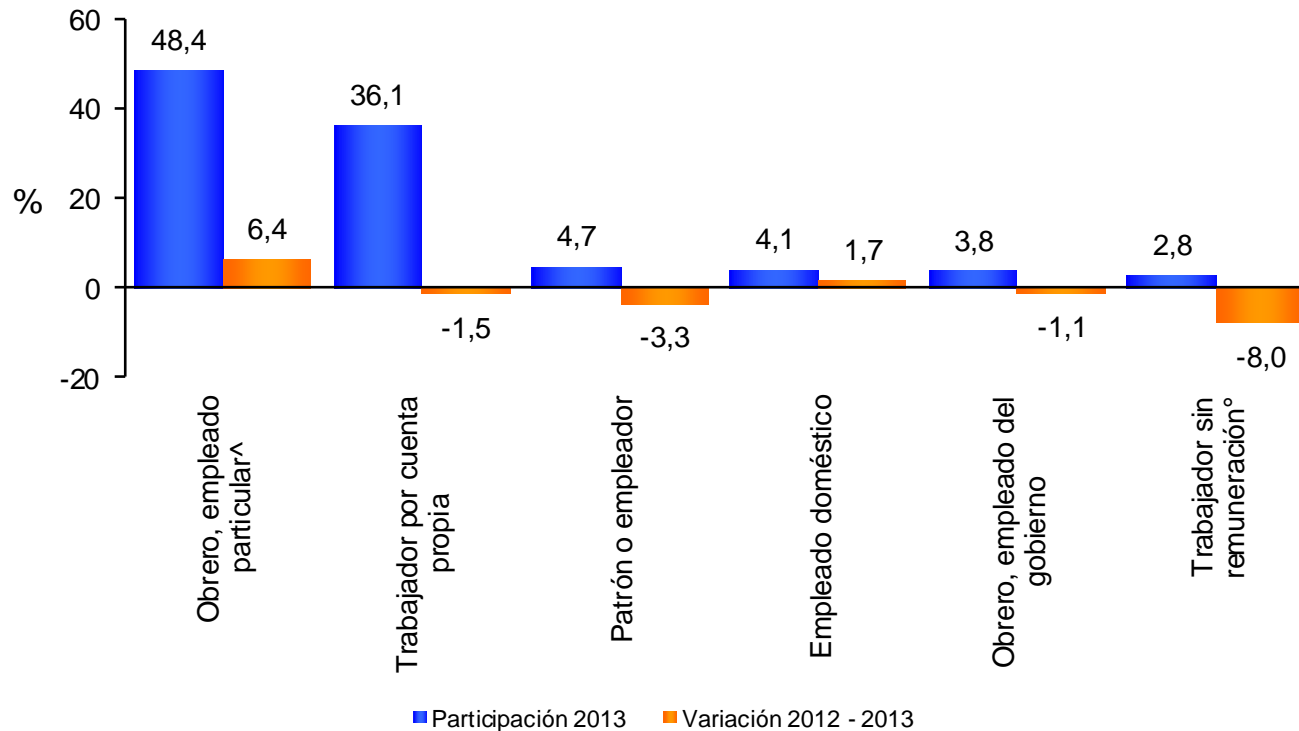
La variación de la población ocupada para el total nacional fue 1,5%.

<sup>o</sup>Trabajador sin remuneración incluye a los trabajadores familiares sin remuneración y a los trabajadores sin remuneración en empresas de otros hogares.

# Distribución porcentual y variación de la población ocupada, según posición ocupacional

**Total 13 áreas**

**Trimestre móvil Mayo - Julio 2013**



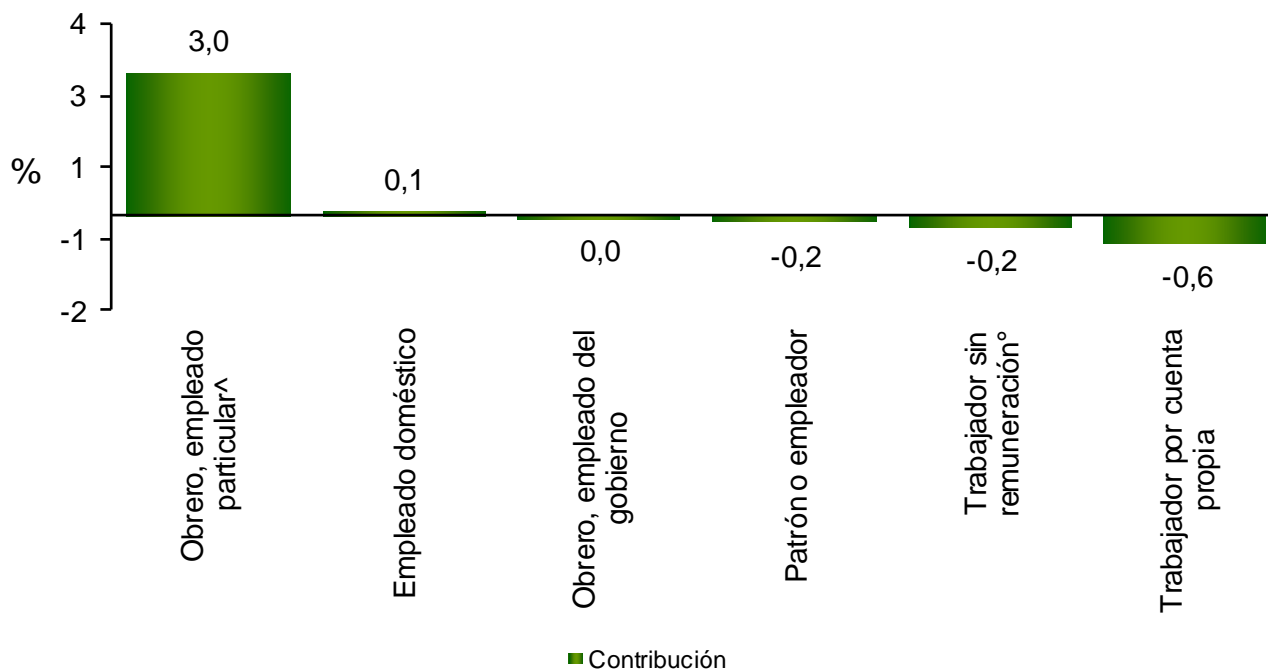
Nota 1: Trabajador sin remuneración incluye a los trabajadores familiares sin remuneración y a los trabajadores sin remuneración en empresas de otros hogares

Nota 2: Obrero, empleado particular incluye al Jornalero o Peón

## Contribución a la variación de la población ocupada, según posición ocupacional

**Total 13 áreas**

**Trimestre móvil Mayo - Julio 2013**



La variación de la población ocupada en el total de las 13 áreas fue 2,0%.

Nota 1: Trabajador sin remuneración incluye a los trabajadores familiares sin remuneración y a los trabajadores sin remuneración en empresas de otros hogares

Nota 2: Obrero, empleado particular incluye al Jornalero o Peón



**DANE**  
Para tomar decisiones  
Departamento Administrativo Nacional de Estadística

**60**  
AÑOS  
1953 — 2013

**PROSPERIDAD  
PARA TODOS**

# MERCADO LABORAL

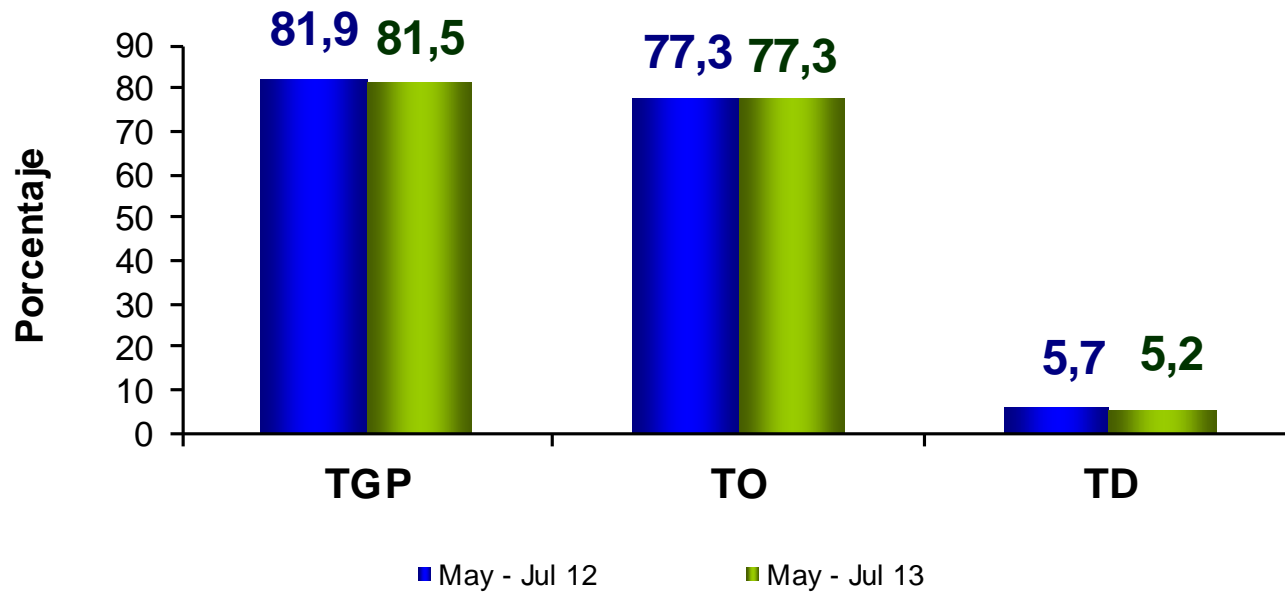
## TOTAL NACIONAL JEFES DE HOGAR

Mayo - Julio 2013





## Tasa Global de Participación, Tasa de Ocupación y Tasa de Desempleo de los **jefes de hogar**, **Total nacional** Trimestre móvil **Mayo - Julio 2013**



Fuente: DANE – GEIH



**DANE**  
Para tomar decisiones  
Departamento Administrativo Nacional de Estadística

60  
AÑOS  
1953 — 2013

**PROSPERIDAD  
PARA TODOS**

# MERCADO LABORAL

## BOGOTÁ D.C.

### Mayo - Julio 2013



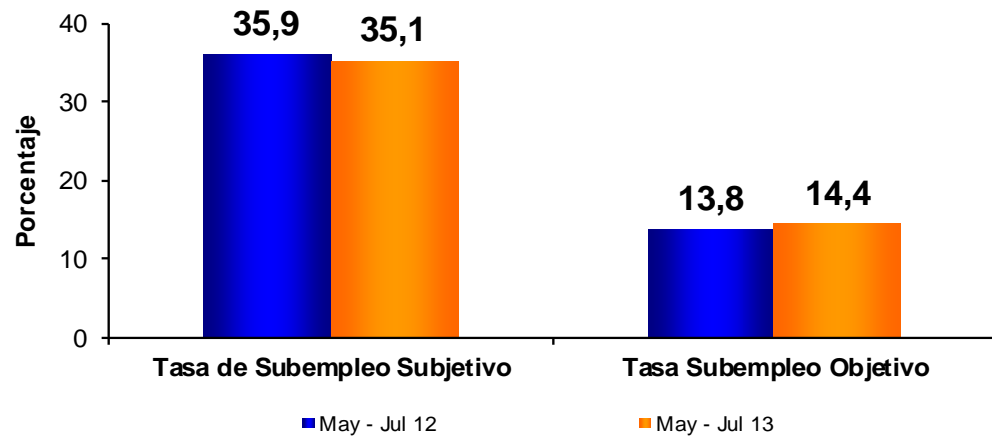
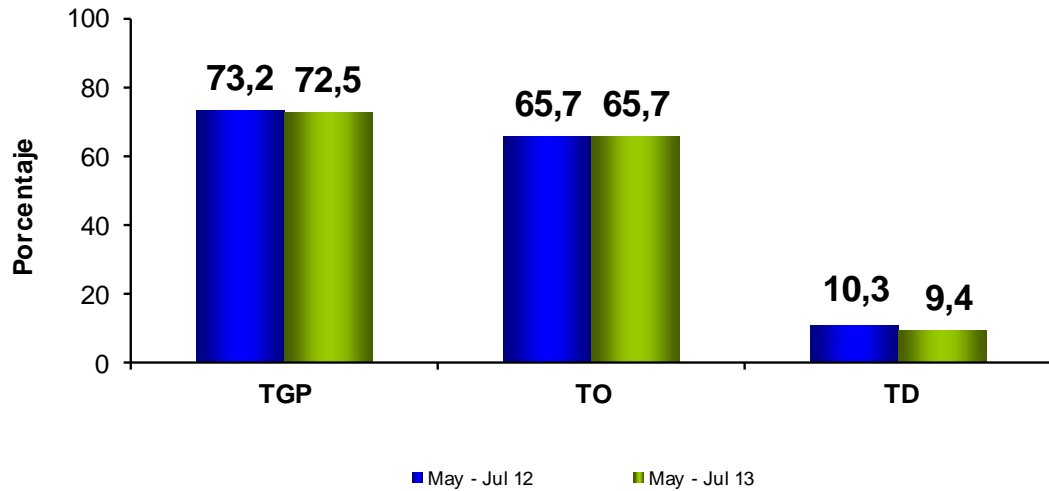




# Bogotá D.C.

## Trimestre móvil

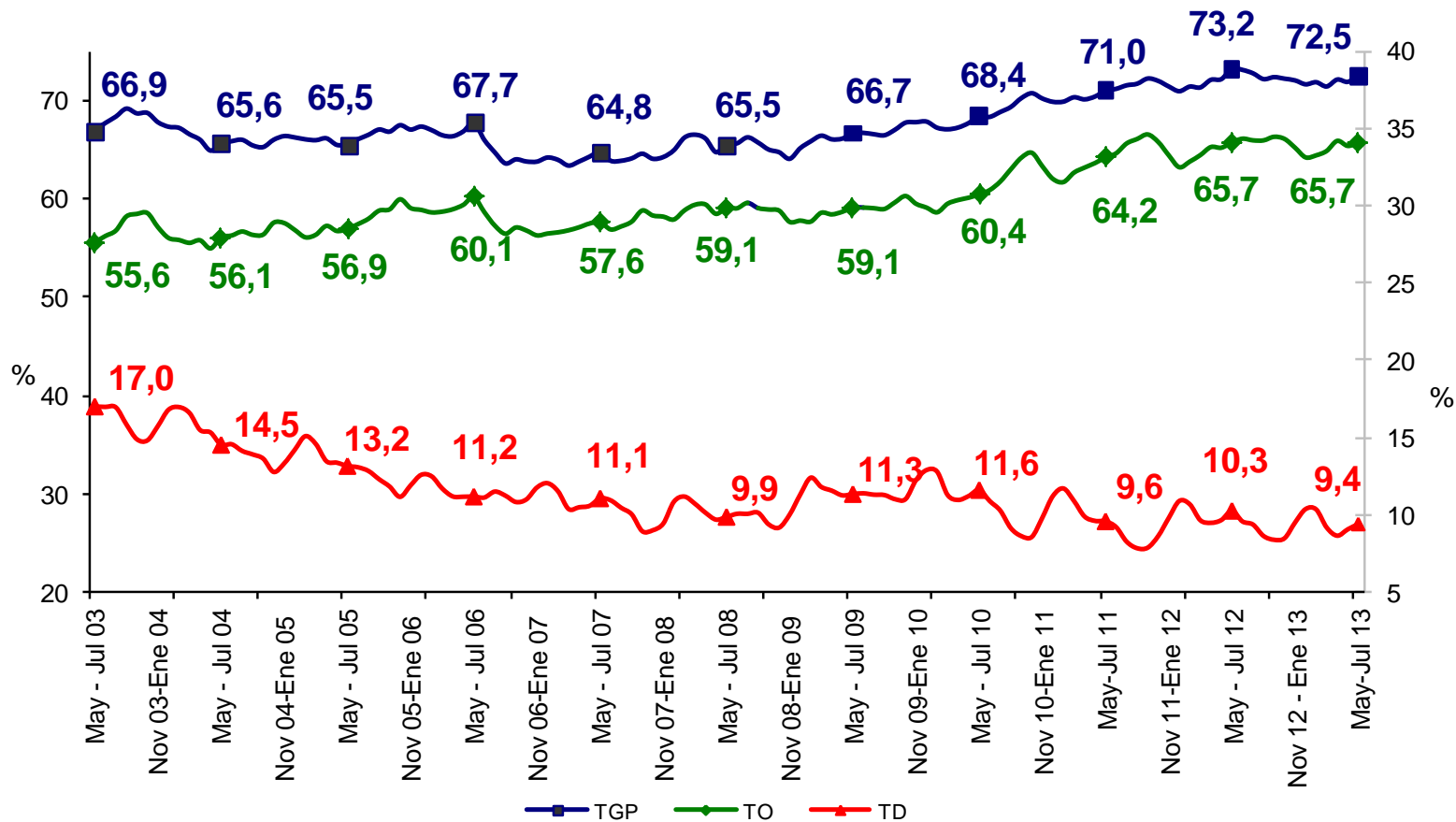
Mayo - Julio 2013



BOGOTÁ D.C.	Variación estadísticamente significativa	LIMITE INFERIOR	LIMITE SUPERIOR	ERROR RELATIVO
TD	No	8,6	10,2	4,1
TO	No	64,5	66,9	0,9
TGP	No	71,4	73,6	0,8

Fuente DANE, Equipo Diseños Muestrales

## Tasa global de participación, ocupación y desempleo Bogotá D.C., Mayo - Julio (2003 – 2013)

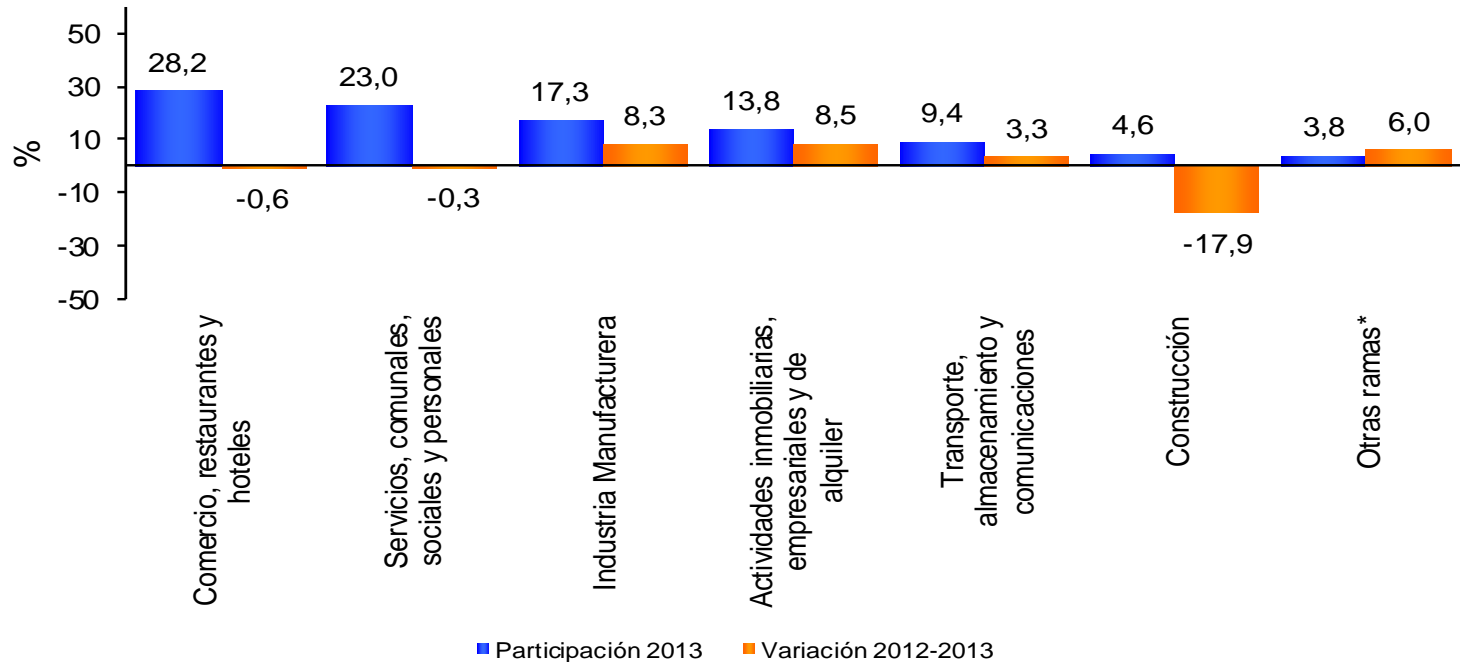


Fuente: DANE – GEIH

# Distribución porcentual y variación de la población ocupada, según ramas de actividad

**Bogotá D.C.**

**Trimestre móvil Mayo - Julio 2013**



Fuente: GEIH - DANE

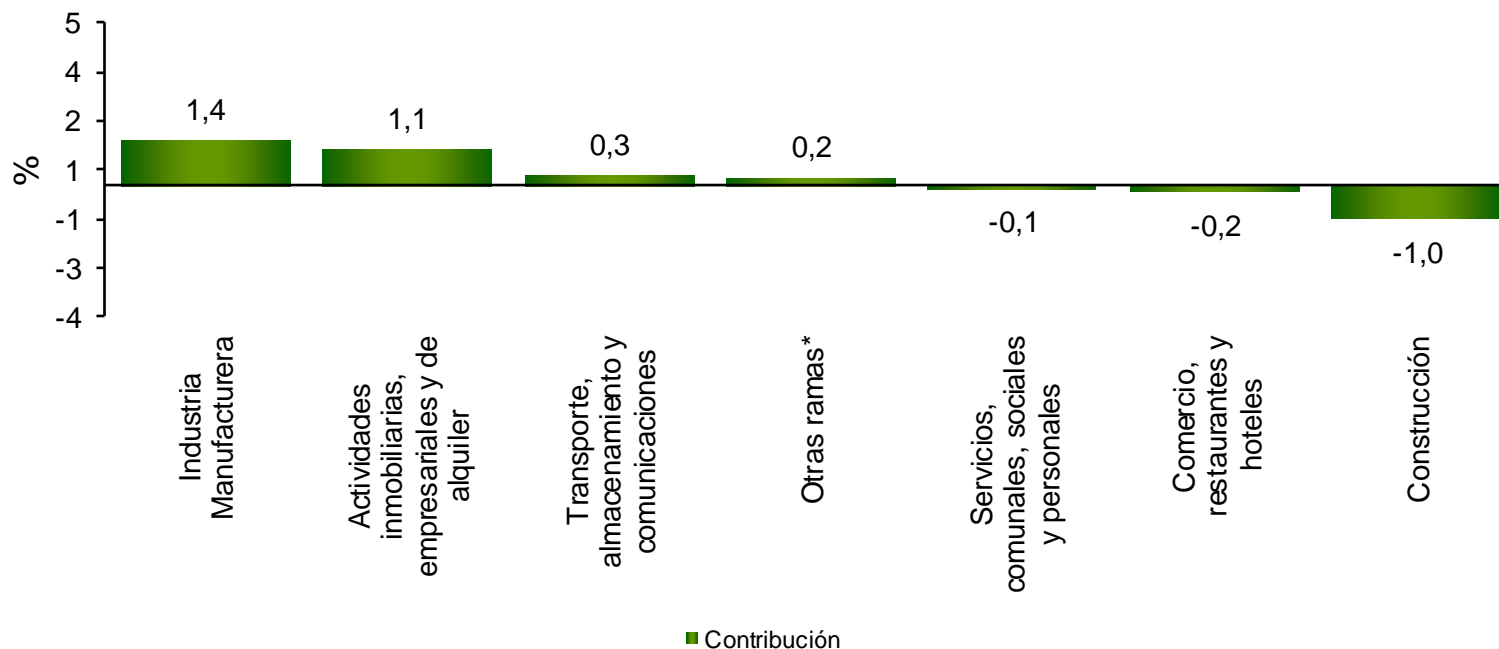
\*Otras ramas: Agricultura, ganadería, caza, silvicultura y pesca; explotación de minas y canteras, suministro de electricidad, gas y agua e intermediación financiera.

Nota: La suma de las participaciones puede diferir de 100% por la no inclusión de la categoría "no informa" y por efecto de decimales.

## Contribución a la variación de la población ocupada, según ramas de actividad

**Bogotá D.C.**

**Trimestre móvil Mayo - Julio 2013**



\*Otras ramas: Agricultura, ganadería, caza, silvicultura y pesca; explotación de minas y canteras, suministro de electricidad, gas y agua e intermediación financiera.

Nota: La suma de las participaciones puede diferir de 100% por la no inclusión de la categoría "no informa" y por efecto de decimales.



## Población ocupada, desocupada, inactiva y subempleada Bogotá D.C. – Trimestre móvil (2012 – 2013) Resultados en miles

Poblaciones	Mayo - Julio		Variación	
	2012	2013	Absoluta	%
<b>Ocupados</b>	4.020	4.086	66	1,6
<b>Desocupados</b>	459	424	-35	-7,7
<b>Inactivos</b>	1.639	1.710	71	4,4
<b>Subempleados Subjetivos</b>	1.609	1.584	-26	-1,6
<b>Subempleados Objetivos</b>	617	650	33	5,4

Fuente: DANE; GEIH

Nota: Resultado en miles. Por efecto de redondeo en miles los totales pueden diferir ligeramente

Nota: Datos expandidos con las proyecciones de población elaboradas, con base en los resultados del censo 2005

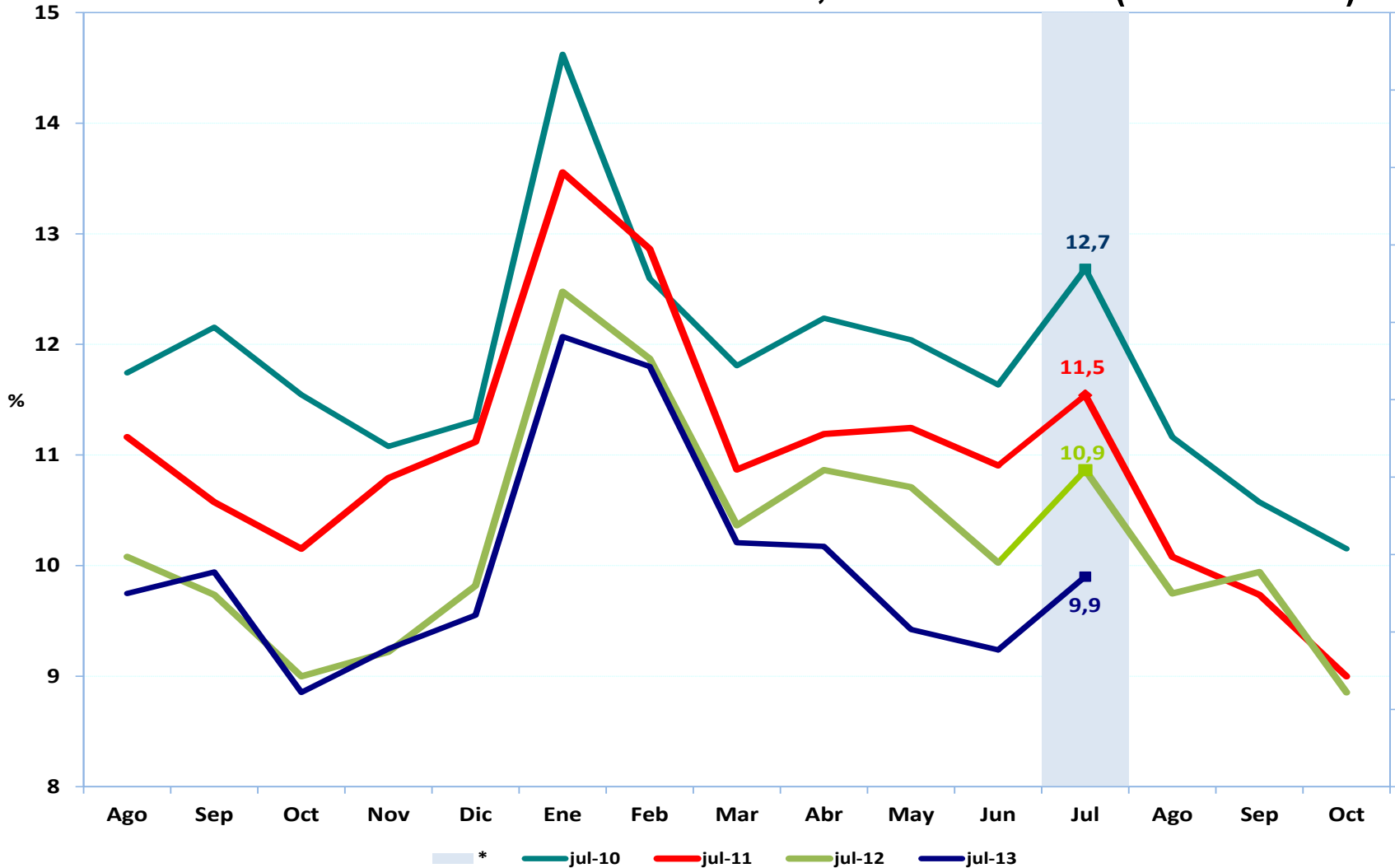
BOGOTÁ D.C.	LIMITE INFERIOR	LIMITE SUPERIOR	ERROR RELATIVO
Ocupados	4.013	4.158	0,9
Desocupados	389	459	4,2
Inactivos	1.641	1.780	2,1
Subempleados Subjetivos	1.503	1.664	2,6
Subempleados objetivos	598	702	4,1

Fuente DANE, Equipo Diseños Muestrales



# Tasa de desempleo

## Total nacional, serie mensual (2010 – 2013)





**DANE**  
Para tomar decisiones  
Departamento Administrativo Nacional de Estadística

**60**  
AÑOS  
1953 — 2013

**PROSPERIDAD  
PARA TODOS**

# Gracias.

