



**DANE**  
Para tomar decisiones  
Departamento Administrativo Nacional de Estadística

60  
AÑOS  
1953 — 2013

**PROSPERIDAD  
PARA TODOS**

# PRINCIPALES RESULTADOS DEL MERCADO LABORAL JUNIO DE 2013 Resultados Marco 2005.

Datos expandidos con proyecciones de población elaboradas con base en  
los resultados del Censo 2005

Julio 31 de 2013





**DANE**  
Para tomar decisiones  
Departamento Administrativo Nacional de Estadística

60  
AÑOS  
1953 — 2013

**PROSPERIDAD  
PARA TODOS**

# MERCADO LABORAL NACIONAL

## Junio de 2013

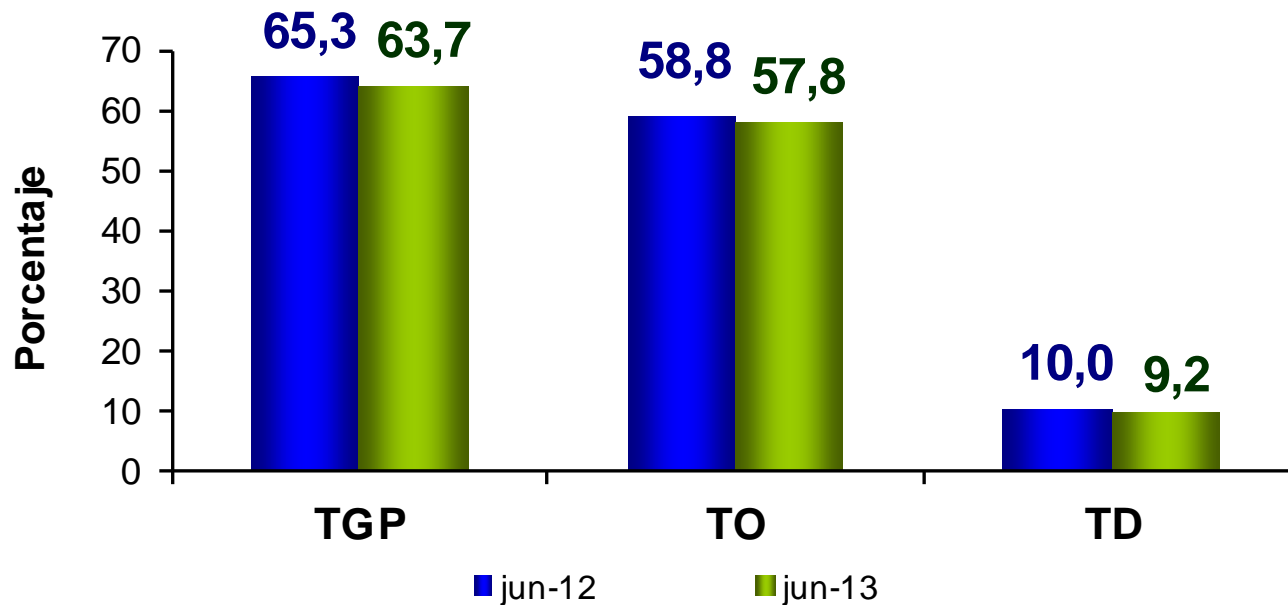
En este dominio de estudio no se incluye la población de los nuevos departamentos (Constitución de 1991), por lo cual la población de la ciudad de San Andrés, no está sumada en el total Nacional.





## Tasa Global de Participación, Ocupación y Desempleo Total Nacional

### MENSUAL

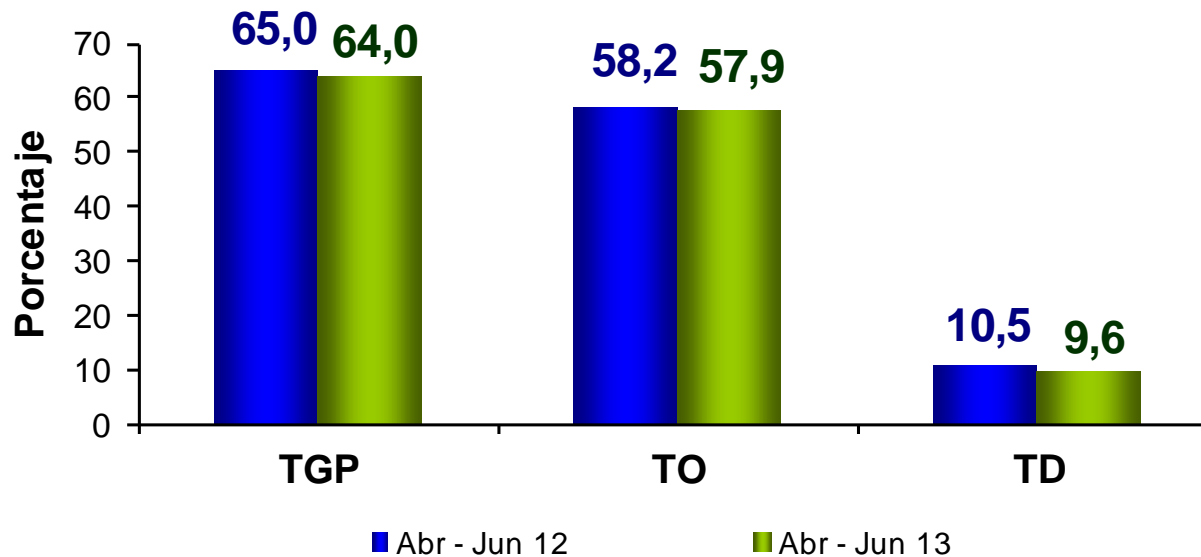


Datos expandidos con proyecciones de población elaboradas con base en los resultados del censo 2005



## Tasa Global de Participación, Ocupación y Desempleo Total Nacional

### TRIMESTRE

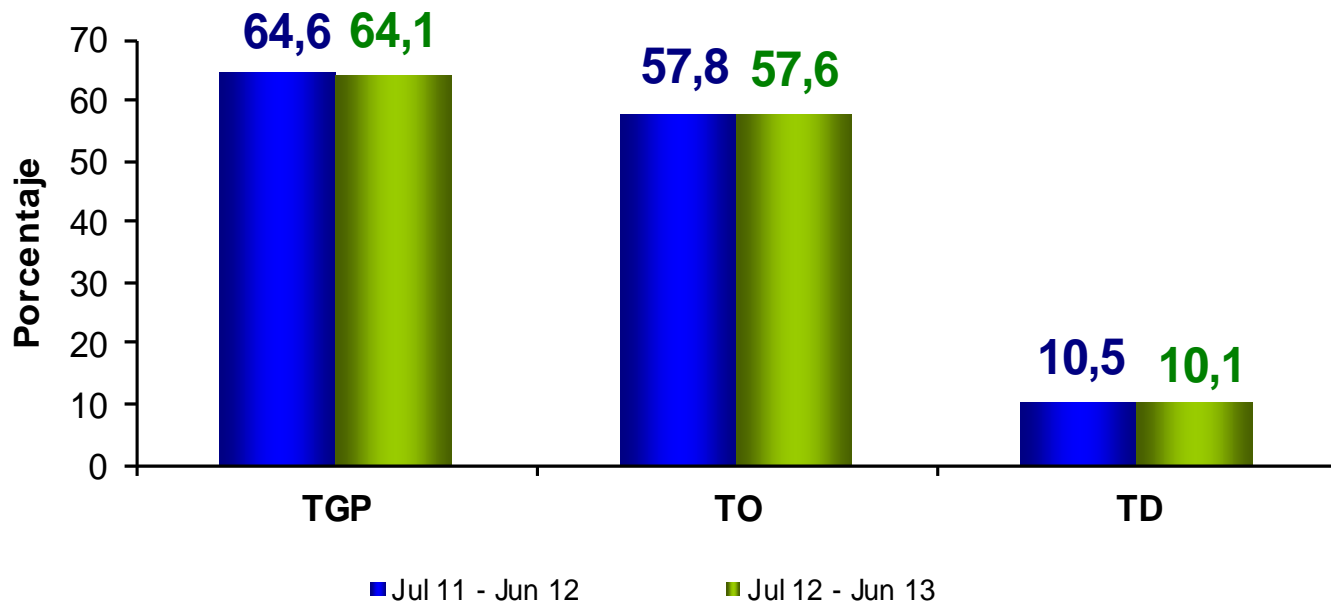


Datos expandidos con proyecciones de población elaboradas con base en los resultados del censo 2005



## Tasa Global de Participación, Ocupación y Desempleo Total Nacional

### DOCE MESES

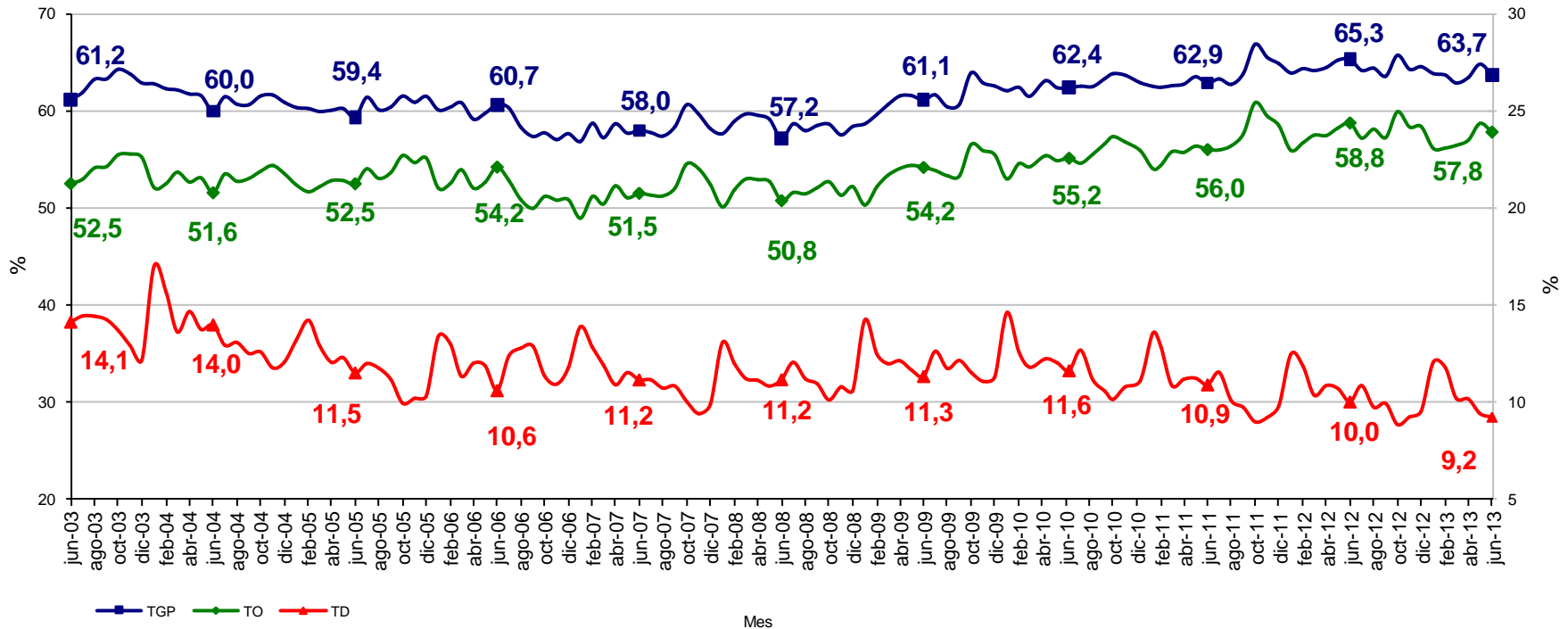


Datos expandidos con proyecciones de población elaboradas con base en los resultados del censo 2005

# Tasa global de participación, ocupación y desempleo

## Total nacional, mensual

### Junio 2003 – 2013

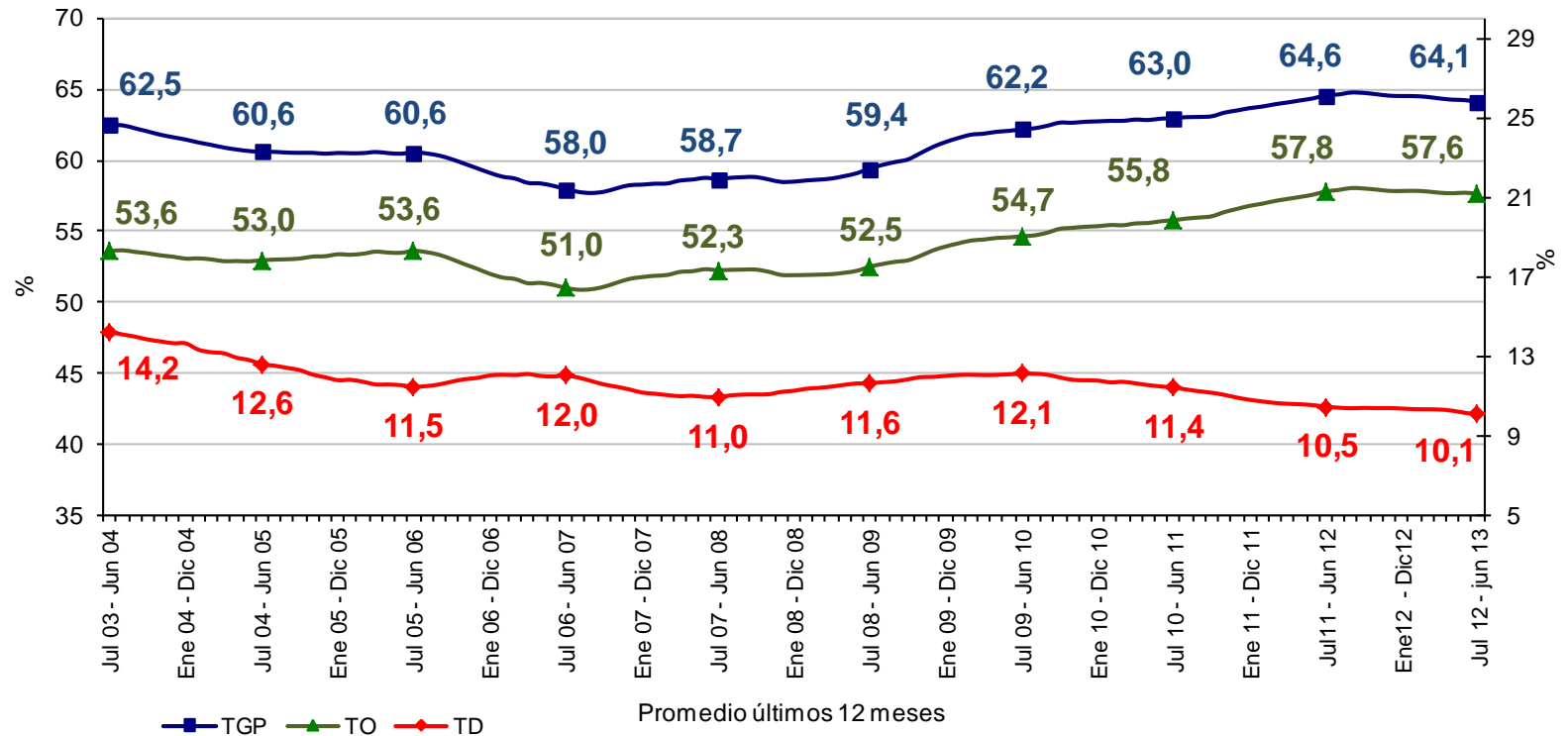


TOTAL NACIONAL	Variación estadísticamente significativa	Límite Inferior	Límite Superior	Error Relativo %
TD	Si	8,7	9,7	2,7
TO	No	57,2	58,5	0,6
TGP	Si	63,1	64,4	0,5

# Tasa global de participación, ocupación y desempleo

## Total nacional, promedio doce meses

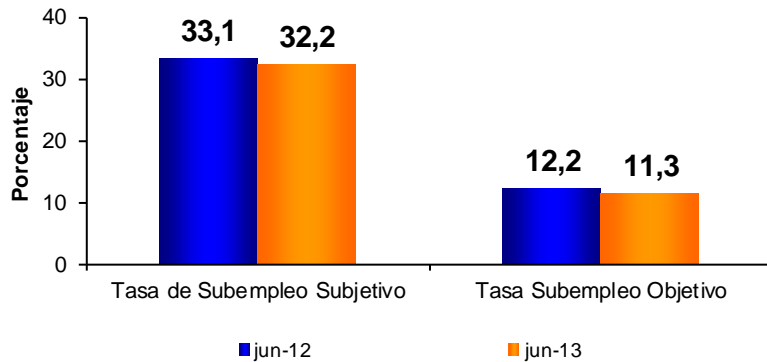
### Julio - Junio (2003 – 2013)



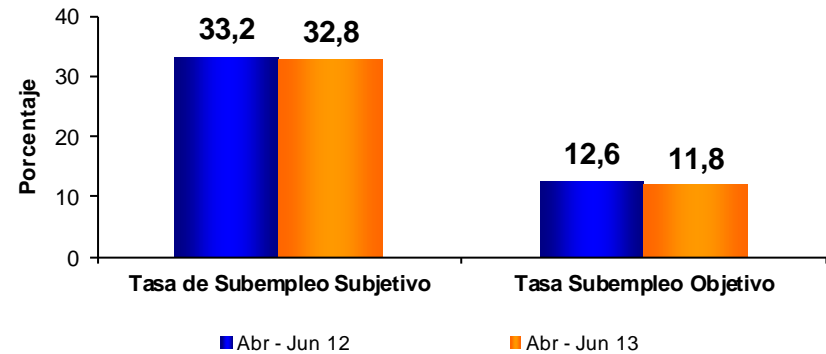


## Tasa de Subempleo subjetivo y objetivo Total nacional

MENSUAL



TRIMESTRE MÓVIL



Datos expandidos con proyecciones de población elaboradas con base en los resultados del censo 2005





## Población ocupada, desocupada, inactiva y subempleada Total nacional - Mes (2012 – 2013) Resultados en miles

Población Total Nacional	Junio		Variación	
	2012	2013	Absoluta	%
Ocupados	21.022	20.988	-34	-0,2
Desocupados	2.343	2.136	-207	-8,8
Inactivos	12.394	13.161	766	6,2
Subempleados Subjetivos	7.740	7.440	-300	-3,9
Subempleados Objetivos	2.859	2.623	-236	-8,3

Fuente: DANE; GEIH

Nota: Resultado en miles. Por efecto de redondeo en miles los totales pueden diferir ligeramente

Nota: Datos expandidos con proyecciones de población elaboradas con base en los resultados del Censo 2005

TOTAL NACIONAL	Variación estadísticamente significativa	Límite Inferior	Límite Superior	Error Relativo %
Ocupados	No	20.754	21.223	0,6
Desocupados	Si	2.018	2.254	2,8
Inactivos	Si	12.918	13.404	0,9
Subempleados Subjetivos	No	7.202	7.678	1,6
Subempleados Objetivos	Si	2.475	2.771	2,9

Fuente DANE, Metodología Estadística



## Población ocupada, desocupada, inactiva y subempleada Total nacional – Trimestre (2012 - 2013) Resultados en miles

Población Total Nacional	Abril - junio		Variación	
	2012	2013	Absoluta	%
Ocupados	20.778	20.969	191	0,9
Desocupados	2.446	2.229	-217	-8,9
Inactivos	12.492	13.044	553	4,4
Subempleados Subjetivos	7.709	7.618	-91	-1,2
Subempleados Objetivos	2.929	2.742	-186	-6,4

Fuente: DANE; GEIH

Nota: Resultado en miles. Por efecto de redondeo en miles los totales pueden diferir ligeramente

Nota: Datos expandidos con proyecciones de población elaboradas con base en los resultados del Censo 2005

TOTAL NACIONAL	Variación estadísticamente significativa	Límite Inferior	Límite Superior	Error Relativo %
Ocupados	No	20.817	21.120	0,4
Desocupados	Si	2.155	2.303	1,7
Inactivos	Si	12.899	13.189	0,6
Subempleados Subjetivos	No	7.468	7.768	1,0
Subempleados Objetivos	Si	2.652	2.832	1,7

Fuente DANE, Metodología Estadística



**DANE**  
Para tomar decisiones  
Departamento Administrativo Nacional de Estadística

60  
AÑOS  
1953 — 2013

**PROSPERIDAD  
PARA TODOS**

# MERCADO LABORAL

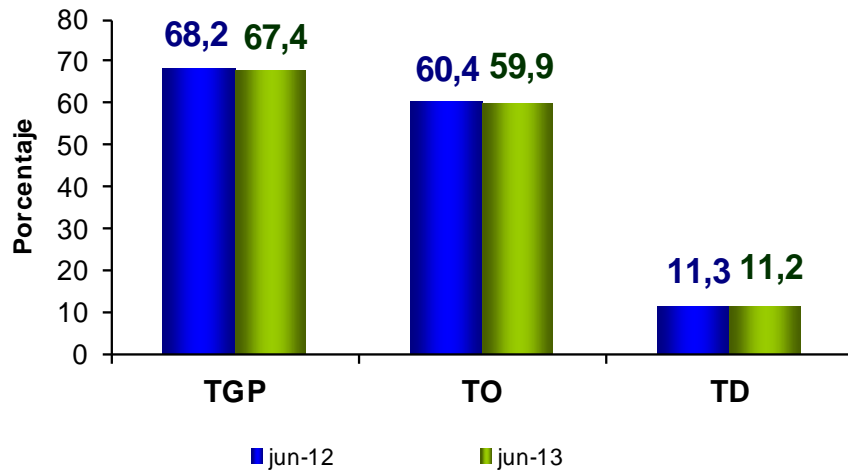
## 13 ÁREAS METROPOLITANAS

Junio de 2013

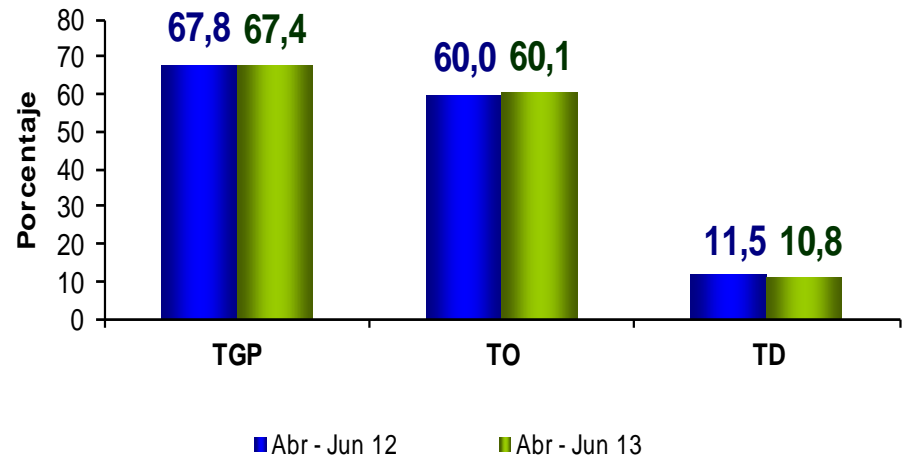


## Tasa Global de Participación, Ocupación y Desempleo Total 13 áreas

### MENSUAL



### TRIMESTRE

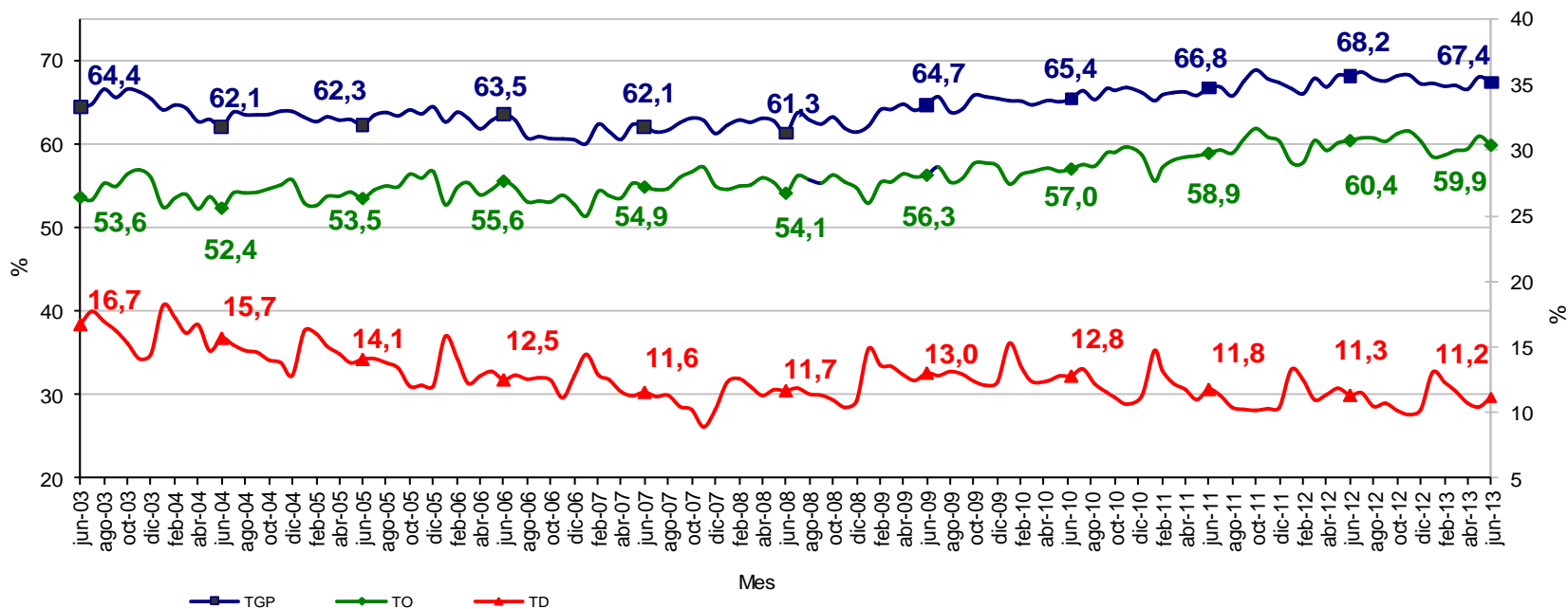


Datos expandidos con proyecciones de población elaboradas con base en los resultados del censo 2005

# Tasa global de participación, ocupación y desempleo

## Total 13 áreas, mensual

### Junio 2003 – 2013

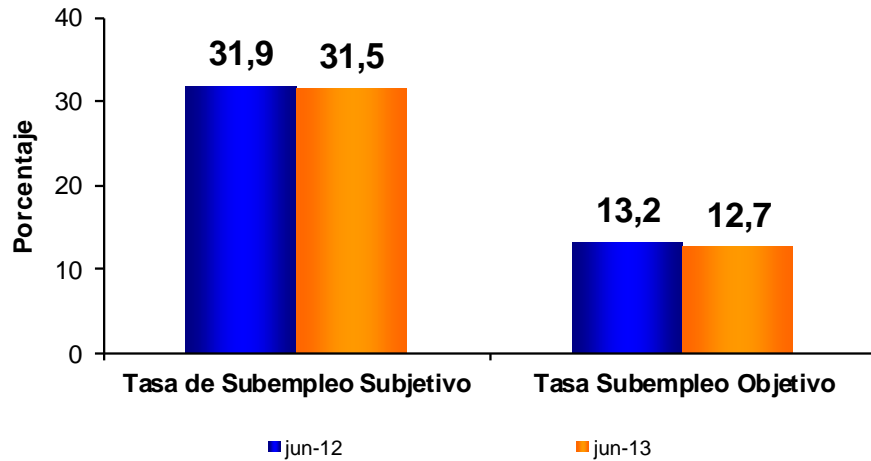


TOTAL 13 ÁREAS	Variación estadísticamente significativa	Límite Inferior	Límite Superior	Error Relativo %
TD	No	10,5	11,8	3,1
TO	No	59,1	60,6	0,6
TGP	No	66,7	68,2	0,6

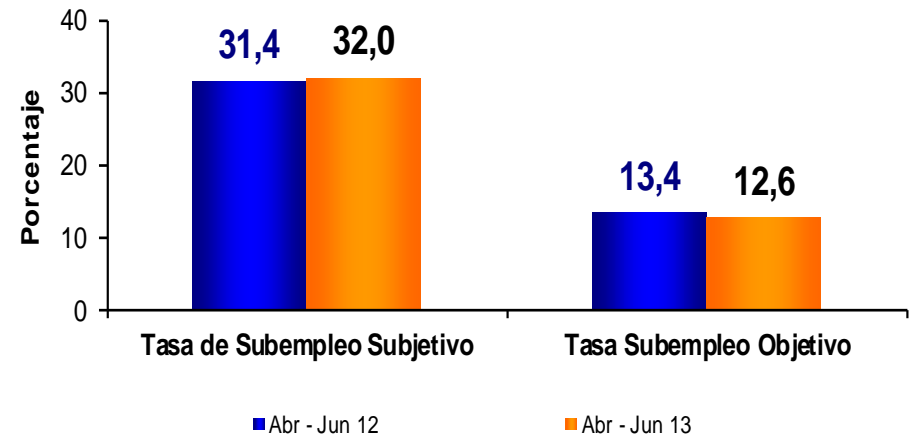
Fuente DANE, Metodología Estadística

## Tasa de Subempleo subjetivo y objetivo Total 13 áreas

MENSUAL



TRIMESTRE



Datos expandidos con proyecciones de población elaboradas, con base en los resultados del censo 2005



## Población ocupada, desocupada, inactiva y subempleada

### Total 13 áreas – Mes (2012 – 2013)

#### Resultados en miles

Población Total 13 áreas	Junio		Variación	
	2012	2013	Absoluta	%
Ocupados	10.036	10.104	69	0,7
Desocupados	1.283	1.271	-12	-0,9
Inactivos	5.285	5.497	212	4,0
Subempleados Subjetivos	3.612	3.584	-27	-0,8
Subempleados Objetivos	1.498	1.447	-51	-3,4

Fuente: DANE; GEIH

Nota: Resultado en miles. Por efecto de redondeo en miles los totales pueden diferir ligeramente

Nota: Datos expandidos con proyecciones de población elaboradas con base en los resultados del Censo 2005

TOTAL 13 ÁREAS	Variación estadísticamente significativa	Límite Inferior	Límite Superior	Error Relativo %
Ocupados	No	9.977	10.231	0,6
Desocupados	No	1.190	1.351	3,2
Inactivos	Si	5.370	5.624	1,2
Subempleados Subjetivos	No	3.440	3.729	2,1
Subempleados Objetivos	No	1.344	1.550	3,6

Fuente DANE, Metodología Estadística



**DANE**  
Para tomar decisiones  
Departamento Administrativo Nacional de Estadística

60  
AÑOS  
1953 — 2013

**PROSPERIDAD  
PARA TODOS**

# MERCADO LABORAL

## 23 ciudades

Abril - Junio 2013







## Indicadores de mercado laboral por ciudad Trimestre Abril – Junio 2013

DOMINIO	TGP	TO	TS (subj)	TS (obj)	TD	Variación TD
<b>Abril - junio 2013</b>						
Quibdó	58,2	47,6	28,8	8,2	18,2	-
Popayán	56,0	46,6	18,7	8,7	16,9	-
Cúcuta A.M.	67,0	56,6	34,2	15,8	15,5	-
Cali A.M.	65,3	55,4	31,7	14,2	15,2	+
Armenia	61,9	53,0	32,3	15,1	14,3	-
Pereira A.M.	60,6	52,1	18,7	5,6	14,0	-
Ibagué	69,4	60,9	39,6	19,3	12,3	-
Montería	66,3	58,3	34,4	8,8	12,0	-
Manizales A.M.	61,6	54,4	29,3	9,2	11,8	-
Tunja	61,8	54,5	20,8	7,6	11,8	-
Neiva	66,8	59,1	38,5	15,7	11,4	-
Valledupar	63,4	56,3	19,1	8,9	11,2	+
Florencia	58,7	52,1	14,7	8,3	11,2	-
Medellín A.M.	65,5	58,2	32,8	11,2	11,2	-
Villavicencio	62,2	55,3	18,4	9,3	11,1	-
Pasto	67,7	60,3	39,6	15,2	11,0	-
<b>Total 23 ciudades</b>	<b>66,9</b>	<b>59,6</b>	<b>31,7</b>	<b>12,6</b>	<b>10,9</b>	-
<b>Total 13 áreas</b>	<b>67,4</b>	<b>60,1</b>	<b>32,0</b>	<b>12,6</b>	<b>10,8</b>	-
Sincelejo	64,2	57,3	32,7	11,0	10,7	-
Cartagena	59,7	53,3	24,0	8,1	10,7	+
Bucaramanga A.M.	70,2	63,3	33,5	12,7	10,0	-
Santa Marta	63,1	57,0	30,8	14,4	9,7	+
Riohacha	65,7	59,6	40,0	14,6	9,2	-
Bogotá, D.C.	71,9	65,4	36,4	14,1	9,1	-
Barranquilla A.M.	61,0	56,0	14,1	9,0	8,3	-
San Andrés*	69,6	63,1	11,0	4,7	9,3	+

Fuente: DANE - Gran Encuesta Integrada de Hogares

(+) (-): Variación de la TD de cada ciudad frente al mismo trimestre del año anterior.

\* Los resultados presentados corresponden al período enero – junio 2013.



**DANE**  
Para tomar decisiones  
Departamento Administrativo Nacional de Estadística

60  
AÑOS  
1953 — 2013

**PROSPERIDAD  
PARA TODOS**

# MERCADO LABORAL CABECERAS MUNICIPALES

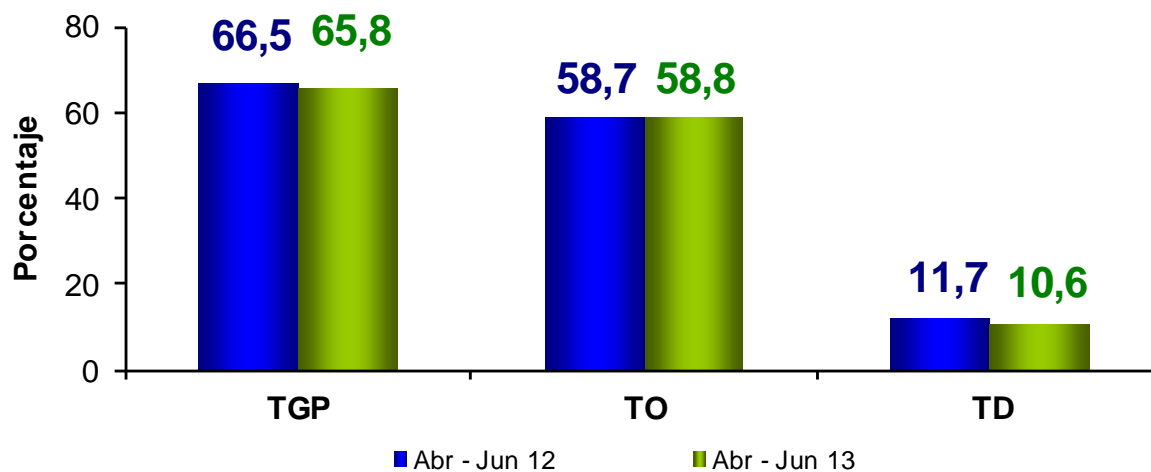
## Abril - Junio 2013

En este dominio de estudio no se incluye la población de los nuevos departamentos (Constitución de 1991).



# Tasa Global de Participación, Ocupación y Desempleo Cabeceras

TRIMESTRE



Datos expandidos con proyecciones de población elaboradas, con base en los resultados del censo 2005



**DANE**  
Para tomar decisiones  
Departamento Administrativo Nacional de Estadística

60  
AÑOS  
1953 — 2013

**PROSPERIDAD  
PARA TODOS**

# MERCADO LABORAL RESTO

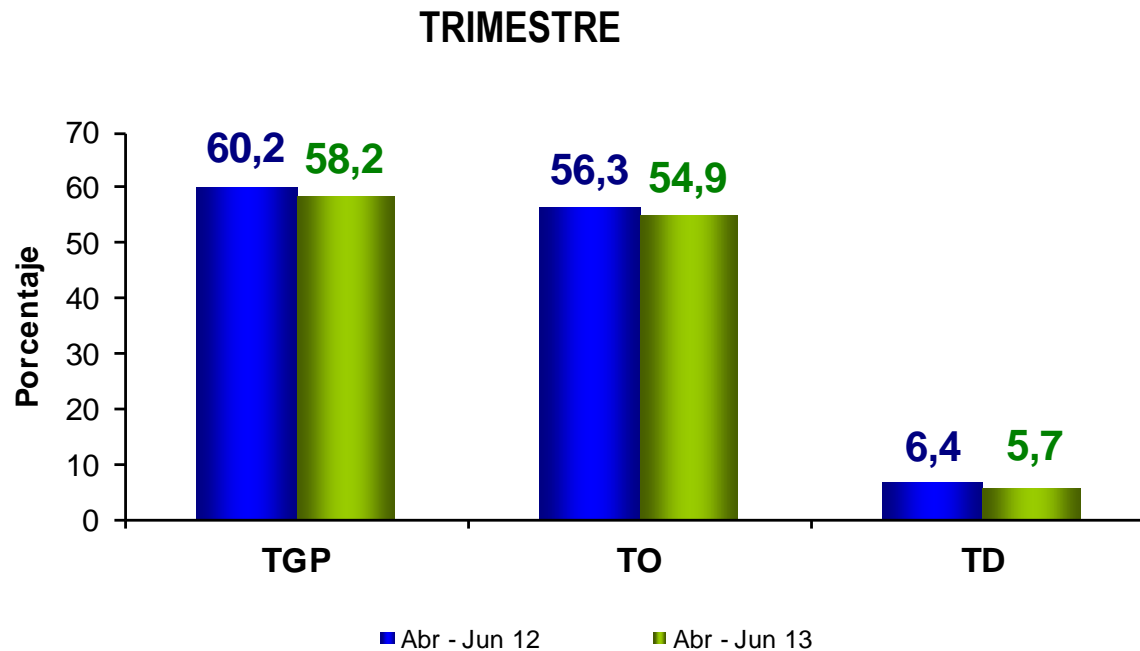
## Abril - Junio 2013

En este dominio de estudio no se incluye la población de los nuevos departamentos (Constitución de 1991).



# Tasa Global de Participación, Ocupación y Desempleo

## Resto



Datos expandidos con proyecciones de población elaboradas, con base en los resultados del censo 2005



**DANE**  
Para tomar decisiones  
Departamento Administrativo Nacional de Estadística

60  
AÑOS  
1953 — 2013

**PROSPERIDAD  
PARA TODOS**

# MERCADO LABORAL

## TOTAL NACIONAL RAMAS DE ACTIVIDAD

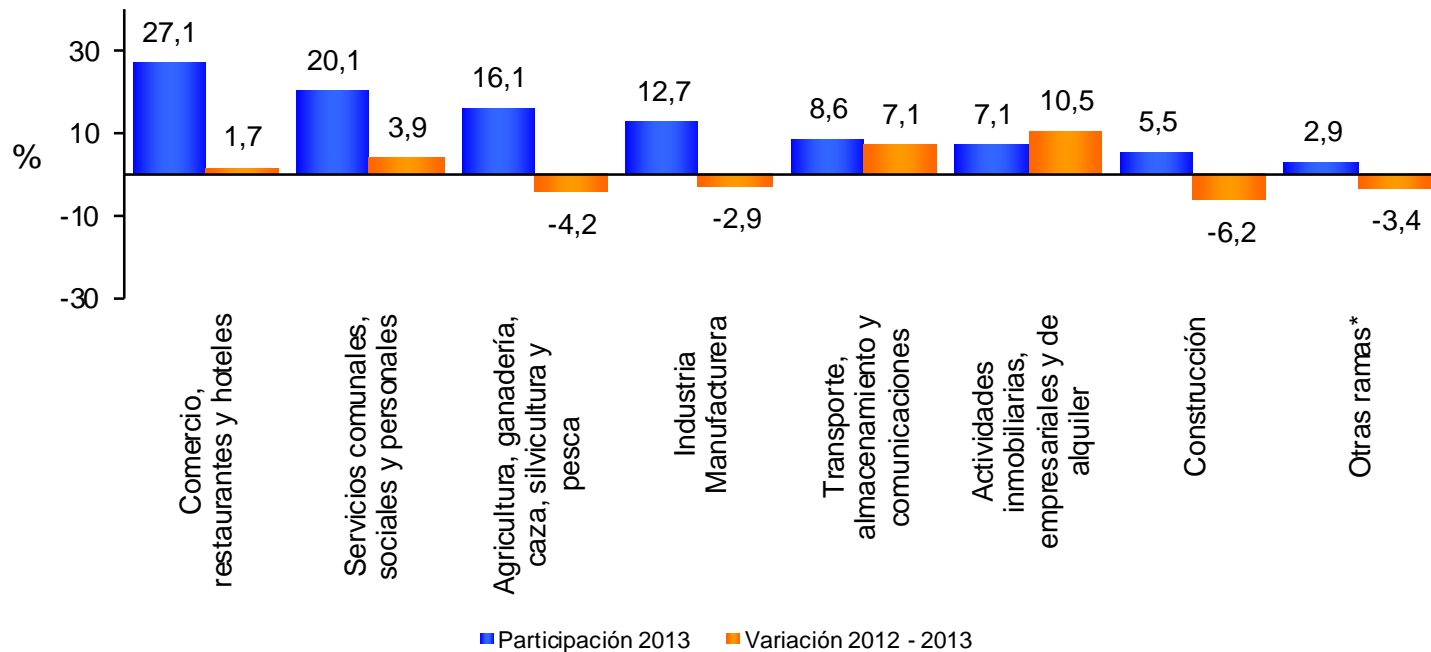
Abril - Junio 2013



# Distribución porcentual y variación de la población ocupada, según ramas de actividad

**Total nacional**

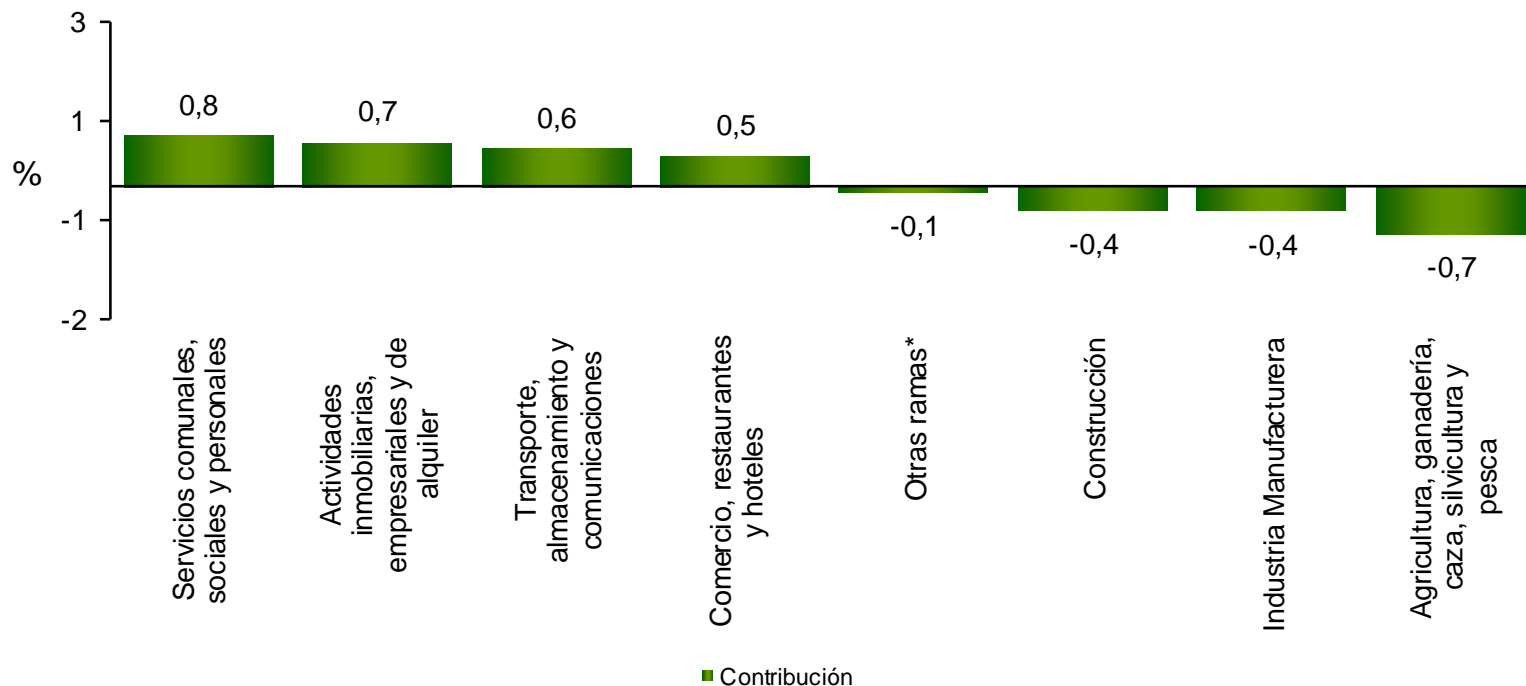
**Trimestre Abril - Junio 2013**



\*Otras ramas: explotación de minas y canteras, suministro de electricidad, gas y agua e intermediación financiera.

## Contribución a la variación de la población ocupada, según ramas de actividad

**Total nacional**  
**Trimestre Abril - Junio 2013**



La variación de la población ocupada para el total nacional fue 0,9%.

\*Otras ramas: explotación de minas y canteras, suministro de electricidad, gas y agua e intermediación financiera.





**DANE**  
Para tomar decisiones  
Departamento Administrativo Nacional de Estadística

60  
AÑOS  
1953 — 2013

**PROSPERIDAD  
PARA TODOS**

# MERCADO LABORAL

## TOTAL NACIONAL

## Y

## TOTAL 13 ÁREAS

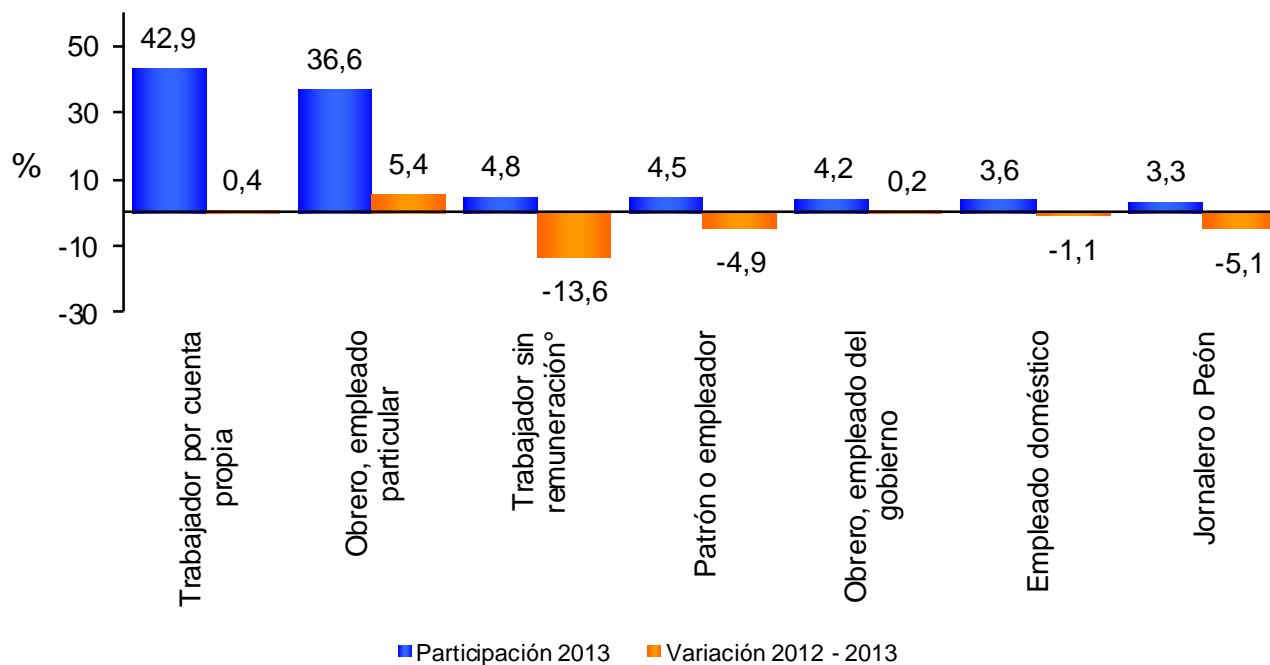
# POSICIÓN OCUPACIONAL

## Abril - Junio 2013



## Distribución porcentual y variación de la población ocupada, según posición ocupacional

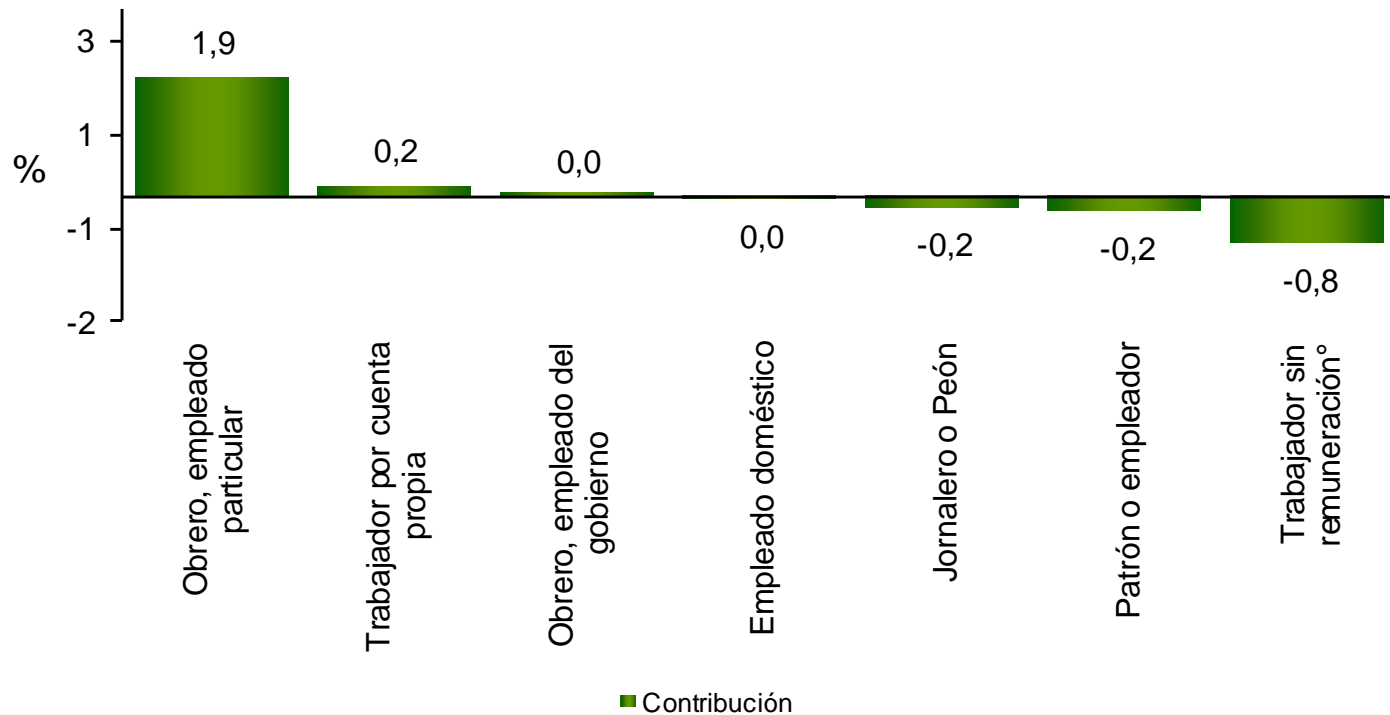
### Total nacional Trimestre **Abril - Junio 2013**



Nota: Trabajador sin remuneración incluye a los trabajadores familiares sin remuneración y a los trabajadores sin remuneración en empresas de otros hogares.

## Contribución a la variación de la población ocupada, según posición ocupacional

**Total nacional**  
**Trimestre Abril - Junio 2013**



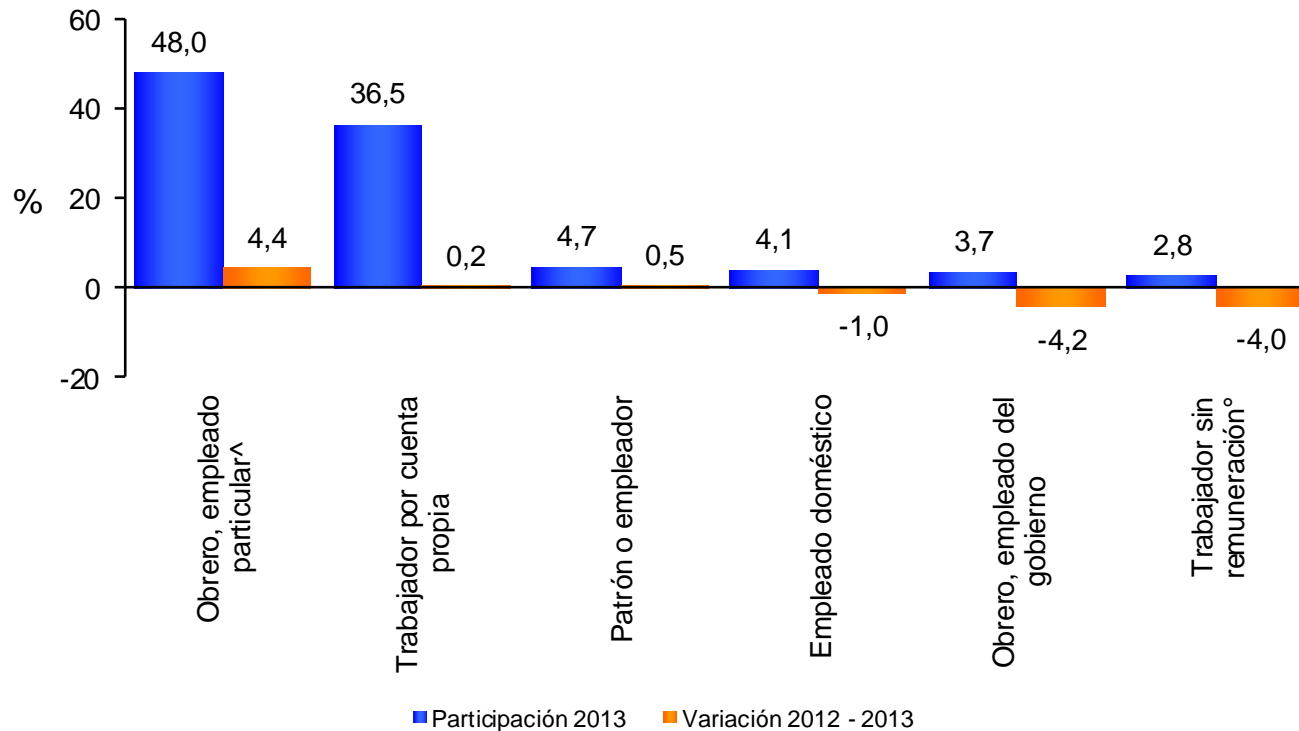
La variación de la población ocupada para el total nacional fue 0,9%.

°Trabajador sin remuneración incluye a los trabajadores familiares sin remuneración y a los trabajadores sin remuneración en empresas de otros hogares.

## Distribución porcentual y variación de la población ocupada, según posición ocupacional

**Total 13 áreas**

**Trimestre Abril - Junio 2013**



■ Participación 2013 ■ Variación 2012 - 2013

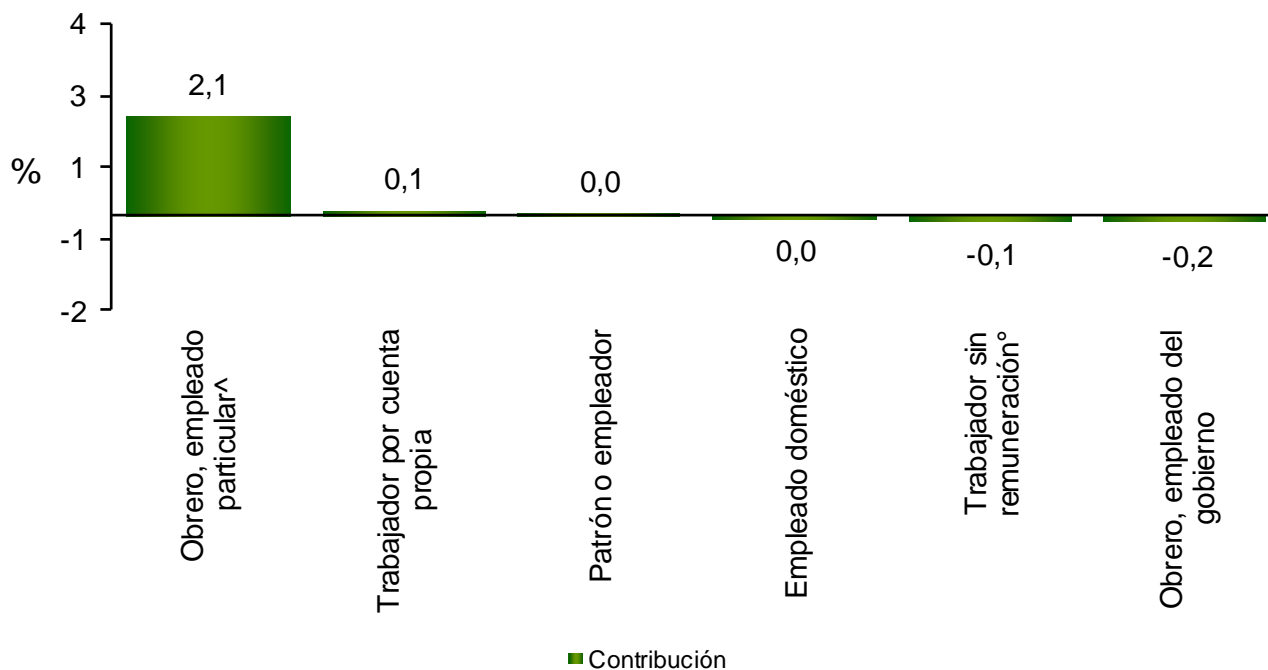
Nota 1: Trabajador sin remuneración incluye a los trabajadores familiares sin remuneración y a los trabajadores sin remuneración en empresas de otros hogares

Nota 2: Obrero, empleado particular incluye al Jornalero o Peón

## Contribución a la variación de la población ocupada, según posición ocupacional

**Total 13 áreas**

**Trimestre Abril - Junio 2013**



La variación de la población ocupada en el total de las 13 áreas fue 1,9%.

Nota 1: Trabajador sin remuneración incluye a los trabajadores familiares sin remuneración y a los trabajadores sin remuneración en empresas de otros hogares

Nota 2: Obrero, empleado particular incluye al Jornalero o Peón



**DANE**  
Para tomar decisiones  
Departamento Administrativo Nacional de Estadística

**60**  
AÑOS  
1953 — 2013

**PROSPERIDAD  
PARA TODOS**

# MERCADO LABORAL

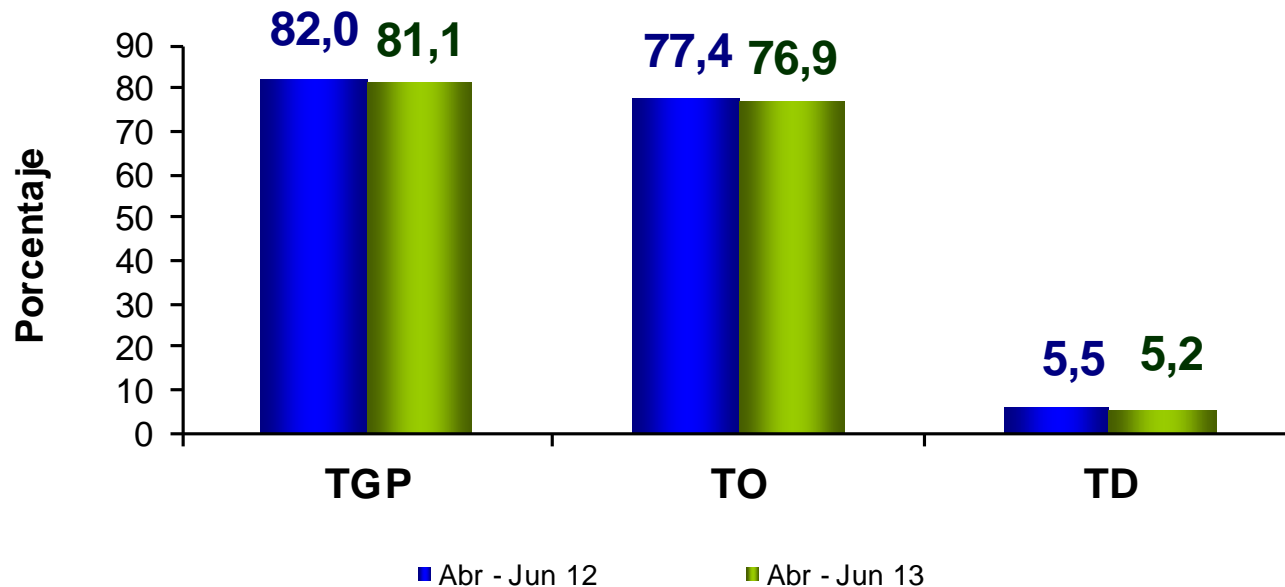
## TOTAL NACIONAL

## JEFES DE HOGAR

### Abril - Junio 2013



## Tasa Global de Participación, Tasa de Ocupación y Tasa de Desempleo de los **jefes de hogar**, **Total nacional** Trimestre **Abril - Junio 2013**



Fuente: DANE – GEIH



**DANE**  
Para tomar decisiones  
Departamento Administrativo Nacional de Estadística

60  
AÑOS  
1953 — 2013

**PROSPERIDAD  
PARA TODOS**

# MERCADO LABORAL

## BOGOTÁ D.C.

### Abril - Junio 2013



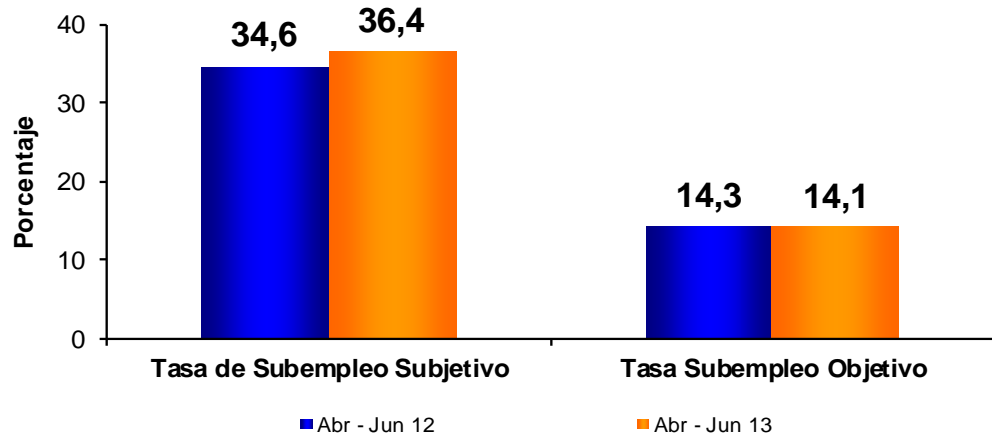
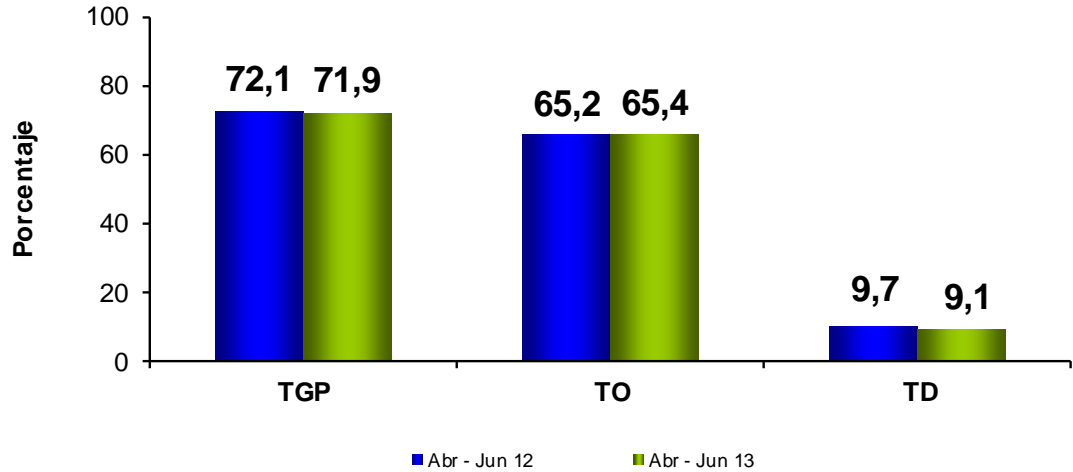




# Bogotá D.C.

Trimestre

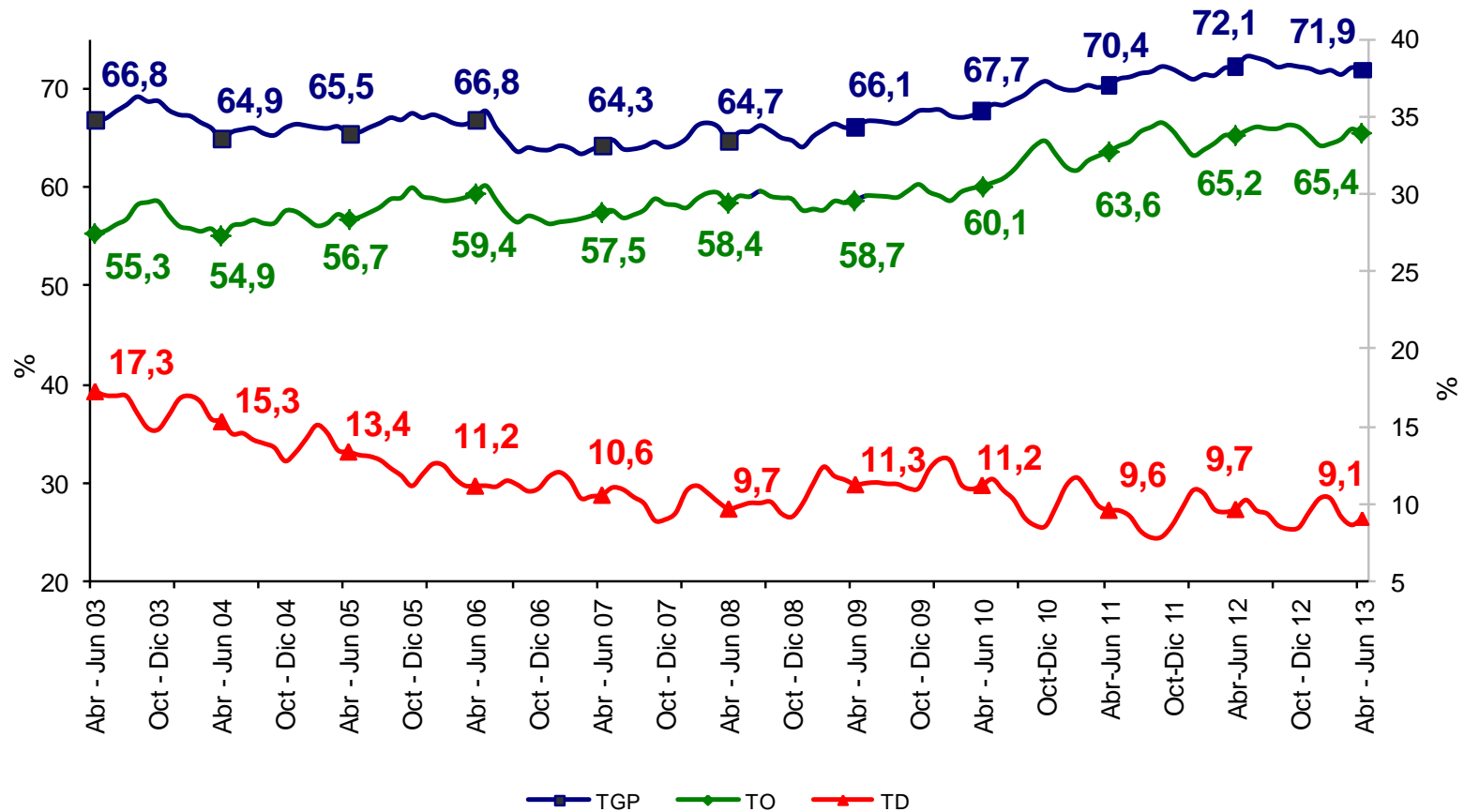
Abril - Junio 2013



BOGOTÁ, D.C.	Variación estadísticamente significativa	LIMITE INFERIOR	LIMITE SUPERIOR	ERROR RELATIVO
TD	No	8,3	9,9	4,6
TO	No	64,3	66,4	0,8
TGP	No	70,9	72,9	0,7

Fuente DANE, Equipo Diseños Muestrales

## Tasa global de participación, ocupación y desempleo Bogotá D.C., Abril - Junio (2003 – 2013)

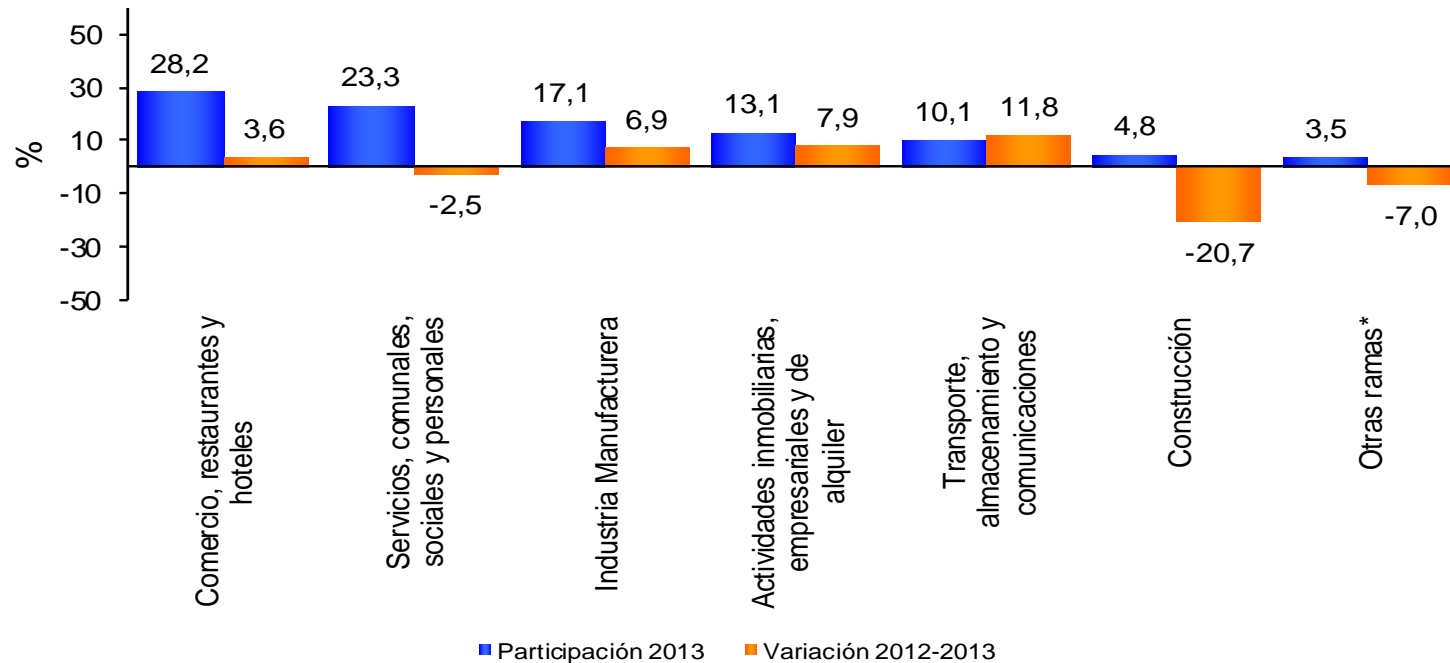


Fuente: DANE – GEIH

# Distribución porcentual y variación de la población ocupada, según ramas de actividad

**Bogotá D.C.**

**Trimestre Abril - Junio 2013**



Fuente: GEIH - DANE

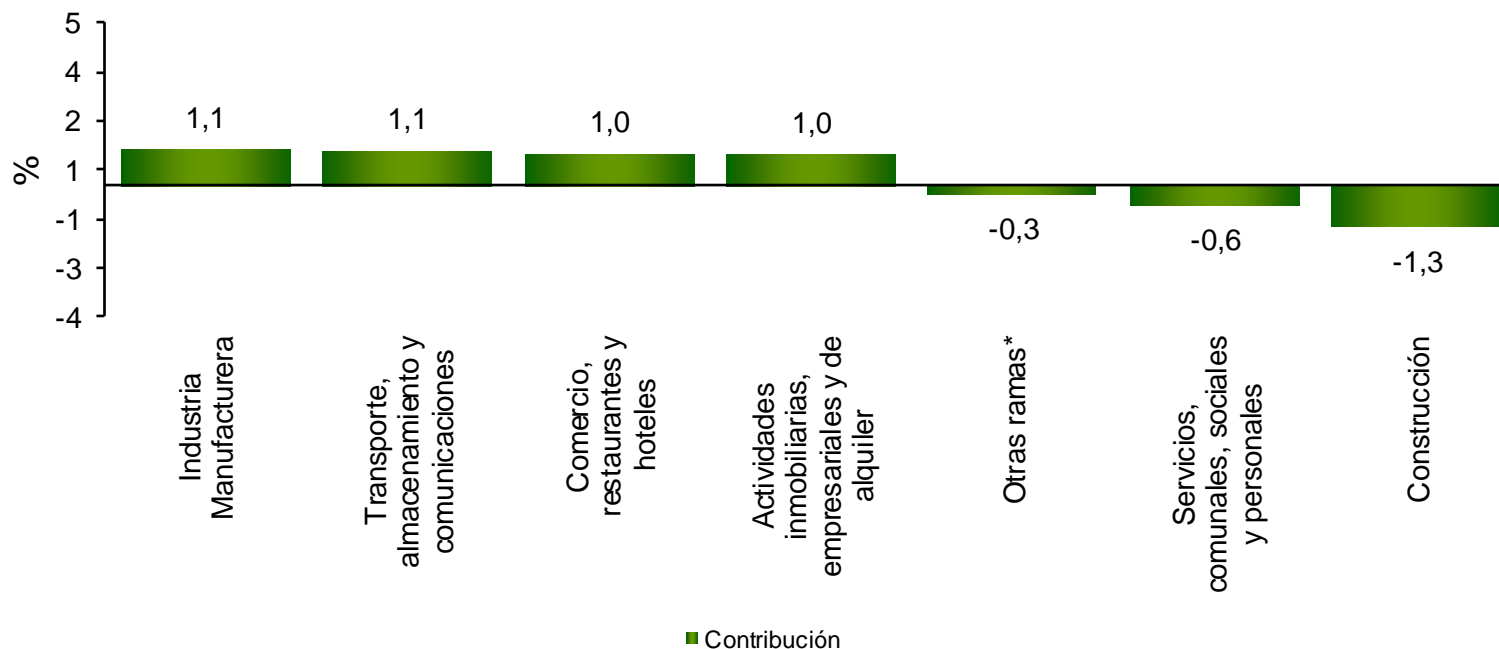
\*Otras ramas: Agricultura, ganadería, caza, silvicultura y pesca; explotación de minas y canteras, suministro de electricidad, gas y agua e intermediación financiera.

Nota: La suma de las participaciones puede diferir de 100% por la no inclusión de la categoría "no informa" y por efecto de decimales.

## Contribución a la variación de la población ocupada, según ramas de actividad

**Bogotá D.C.**

Trimestre **Abril - Junio 2013**



\*Otras ramas: Agricultura, ganadería, caza, silvicultura y pesca; explotación de minas y canteras, suministro de electricidad, gas y agua e intermediación financiera.

Nota: La suma de las participaciones puede diferir de 100% por la no inclusión de la categoría "no informa" y por efecto de decimales.



## Población ocupada, desocupada, inactiva y subempleada Bogotá D.C. – Trimestre (2012 – 2013) Resultados en miles

Poblaciones	Abril - Junio		Variación	
	2012	2013	Absoluta	%
<b>Ocupados</b>	3.982	4.060	78	2,0
<b>Desocupados</b>	426	404	-21	-5,0
<b>Inactivos</b>	1.702	1.748	46	2,7
<b>Subempleados Subjetivos</b>	1.526	1.625	100	6,5
<b>Subempleados Objetivos</b>	629	630	1	0,2

Fuente: DANE; GEIH

Nota: Resultado en miles. Por efecto de redondeo en miles los totales pueden diferir ligeramente

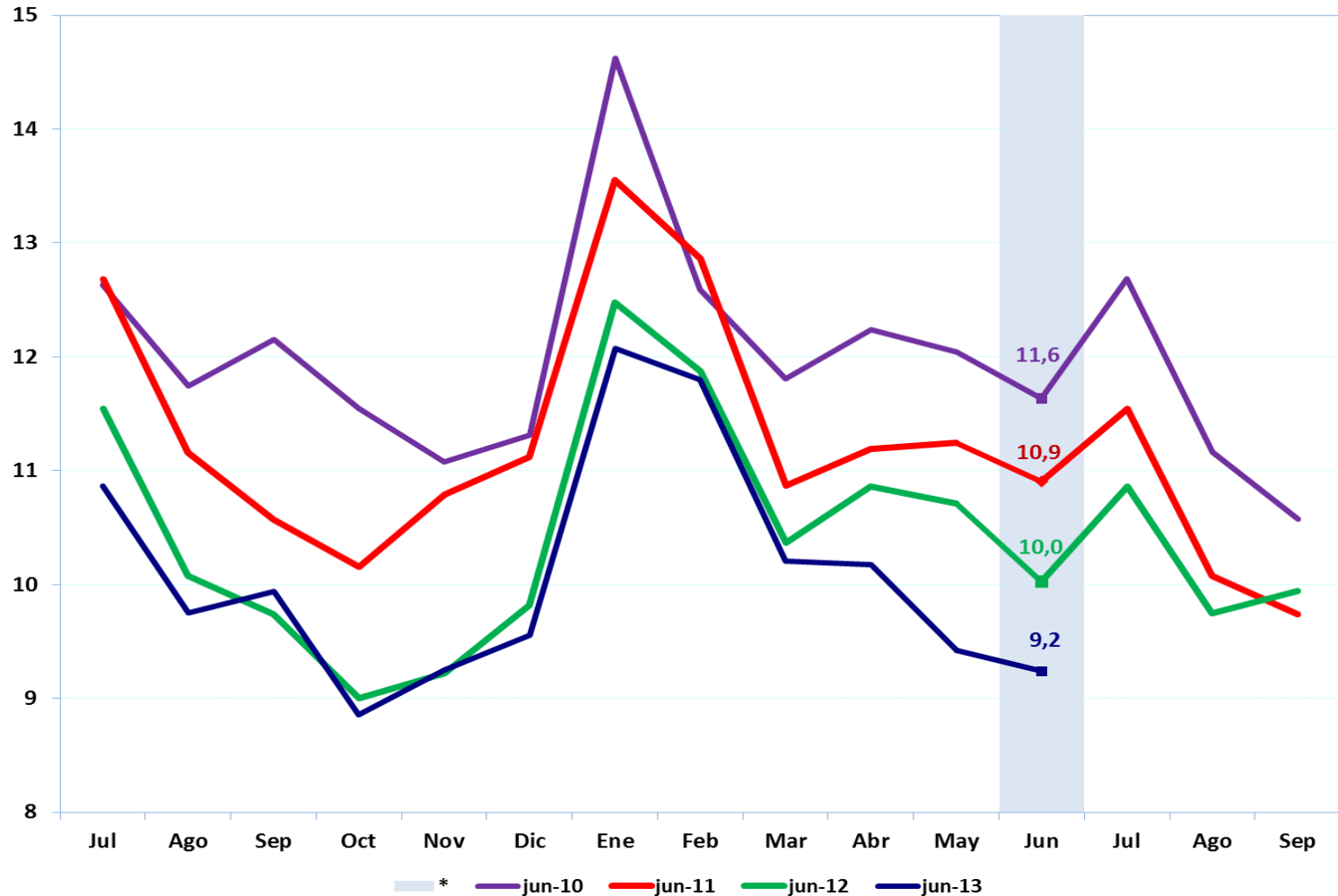
Nota: Datos expandidos con las proyecciones de población elaboradas, con base en los resultados del censo 2005

BOGOTÁ, D.C.	LIMITE INFERIOR	LIMITE SUPERIOR	ERROR RELATIVO
Ocupados	3.997	4.123	0.8
Desocupados	367	442	4.7
Inactivos	1.686	1.809	1.8
Subempleados Subjetivos	1.556	1.695	2.2
Subempleados objetivos	580	680	4.0

Fuente DANE, Equipo Diseños Muestrales



# Tasa de desempleo Total nacional, serie mensual (2010 – 2013)





**DANE**  
Para tomar decisiones  
Departamento Administrativo Nacional de Estadística

**60**  
AÑOS  
1953 — 2013

**PROSPERIDAD  
PARA TODOS**

# Gracias.

