

PRINCIPALES RESULTADOS DEL MERCADO LABORAL

Abril de 2011

Resultados Nuevo Marco 2005.

Datos expandidos con proyecciones de población, elaboradas con base
en los resultados del Censo 2005

Mayo 31 de 2011

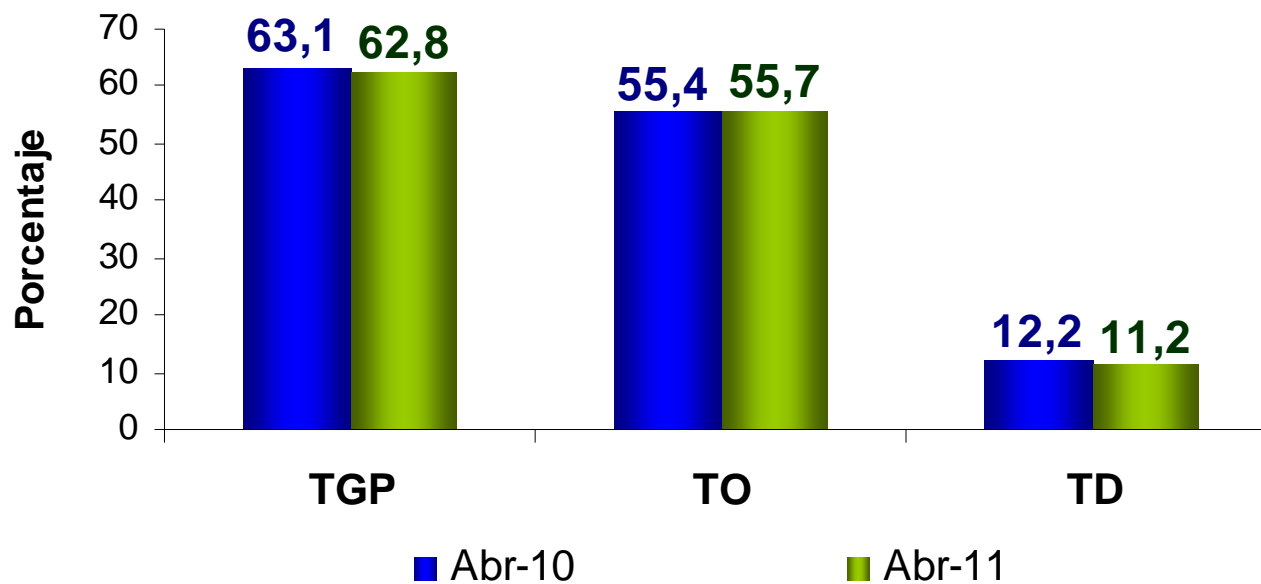
MERCADO LABORAL NACIONAL

Abril de 2011

En este dominio de estudio no se incluye la población de los nuevos departamentos (Constitución de 1991), por lo cual la población de la ciudad de San Andrés, no está sumada en el total Nacional.

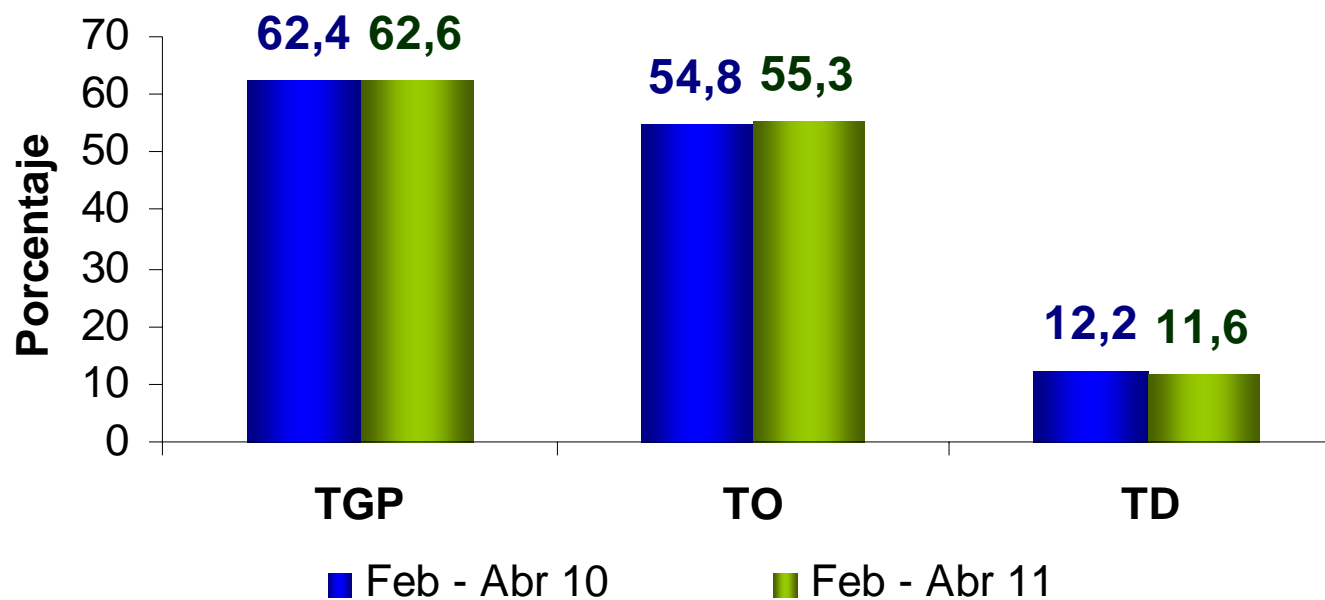
Tasa Global de Participación, Ocupación y Desempleo Total Nacional

MENSUAL



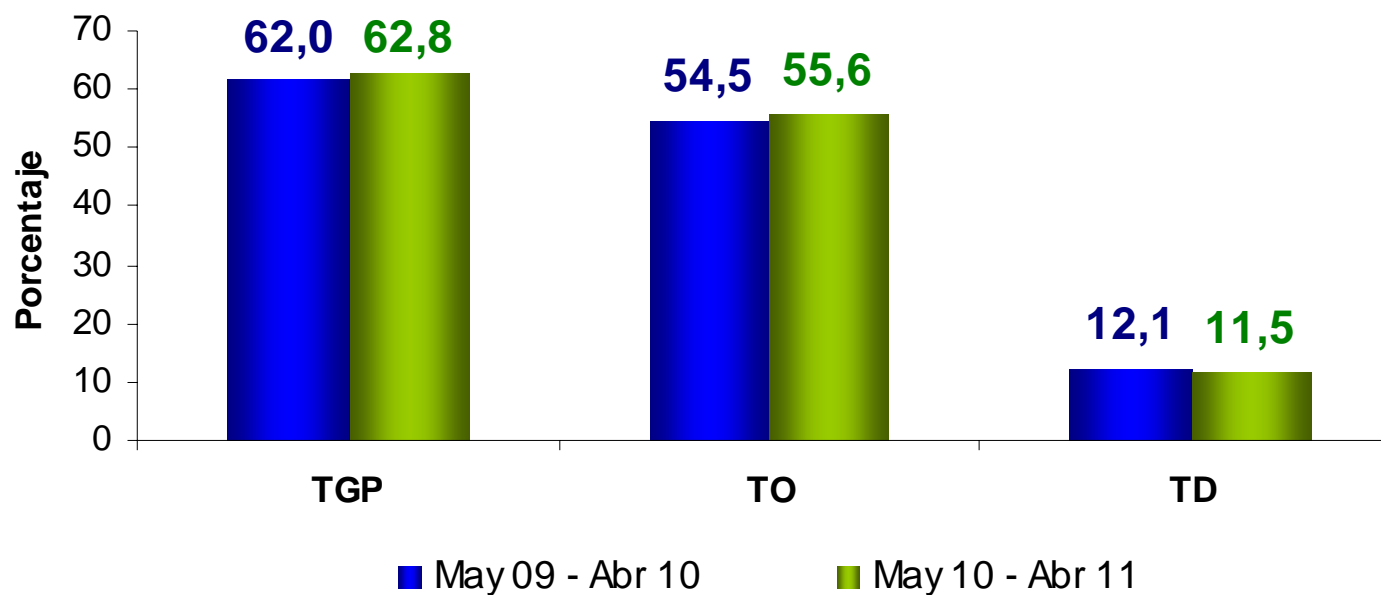
Tasa Global de Participación, Ocupación y Desempleo Total Nacional

TRIMESTRE MÓVIL

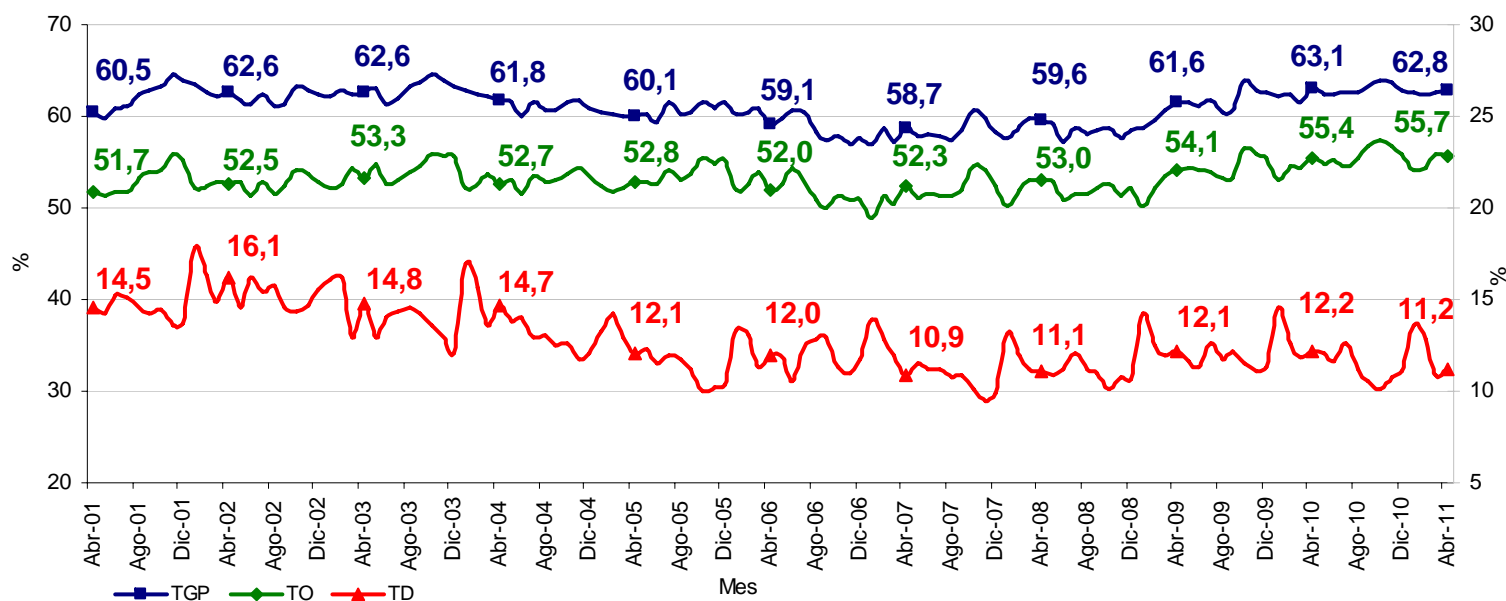


Tasa Global de Participación, Ocupación y Desempleo Total Nacional

DOCE MESES



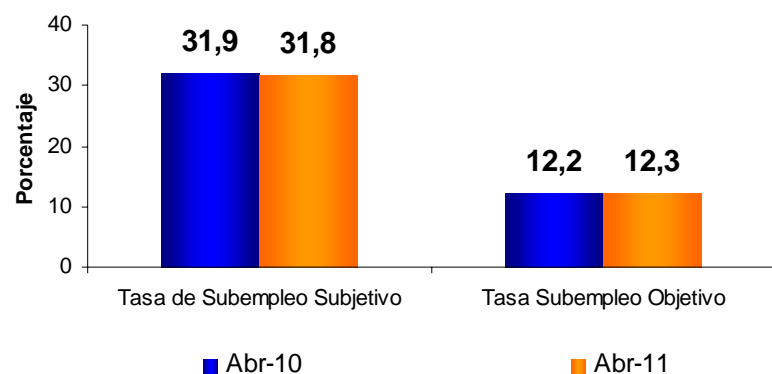
Tasa global de participación, ocupación y desempleo Total nacional, Abril 2001 – 2011



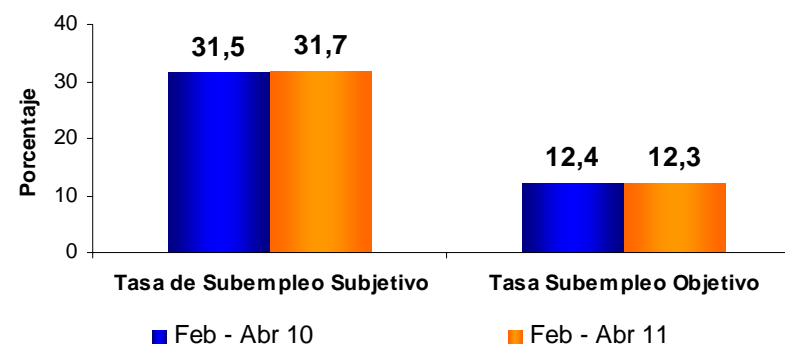
TOTAL NACIONAL	Variación estadísticamente significativa	Límite Inferior	Límite Superior	Error Relativo %
TD	Si	10,6	11,8	2,7
TO	No	55,1	56,4	0,6
TGP	No	62,1	63,4	0,5

Tasa de Subempleo subjetivo y objetivo Total Nacional

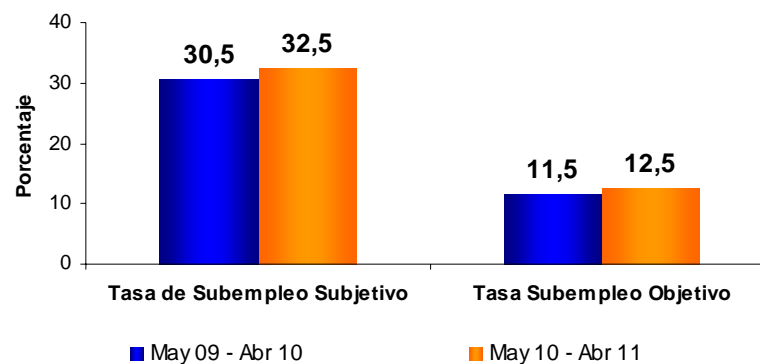
MENSUAL



TRIMESTRE MÓVIL



DOCE MESES



Población ocupada, desocupada, inactiva y subempleada

Total nacional - Abril (2010 – 2011)

Resultados en miles

Población Total Nacional	Abril		Variación	
	2010	2011	Absoluta	%
Ocupados	19.168	19.585	417	2,2
Desocupados	2.668	2.470	-198	-7,4
Inactivos	12.768	13.083	315	2,5
Subempleados Subjetivos	6.972	7.015	44	0,6
Subempleados Objetivos	2.655	2.718	64	2,4

Fuente: DANE; GEIH

Nota: Resultado en miles. Por efecto de redondeo en miles los totales pueden diferir ligeramente

Nota: Datos expandidos con proyecciones de población elaboradas con base en los resultados del Censo 2005

TOTAL NACIONAL	Límite Inferior	Límite Superior	Error Relativo %
Ocupados	19.351	19.819	0,6
Desocupados	2.336	2.605	2,8
Inactivos	12.858	13.308	0,9
Subempleados subjetivos	6.772	7.258	1,8
Subempleados Objetivos	2.571	2.865	2,8

Fuente DANE, Equipo Diseños Muestrales

Población ocupada, desocupada, inactiva y subempleada

Total nacional – Trimestre móvil (2010 - 2011)

Resultados en miles

Población Total Nacional	Febrero - Abril		Variación	
	2010	2011	Absoluta	%
Ocupados	18.922	19.416	494	2,6
Desocupados	2.629	2.552	-77	-2,9
Inactivos	13.008	13.125	117	0,9
Subempleados Subjetivos	6.793	6.974	181	2,7
Subempleados Objetivos	2.665	2.706	40	1,5

Fuente: DANE; GEIH

Nota: Resultado en miles. Por efecto de redondeo en miles los totales pueden diferir ligeramente

Nota: Datos expandidos con proyecciones de población elaboradas con base en los resultados del Censo 2005

TOTAL NACIONAL	Límite Inferior	Límite Superior	Error Relativo %
Ocupados	19.274	19.559	0,4
Desocupados	2.471	2.633	1,6
Inactivos	12.990	13.261	0,5
Subempleados subjetivos	6.831	7.117	1,1
Subempleados Objetivos	2.621	2.790	1,6

Población ocupada, desocupada, inactiva, y subempleada Total nacional - Promedio últimos doce meses (2010 - 2011) Resultados en miles

Población Total Nacional	Mayo - Abril		Variación	
	2010	2011	Absoluta	%
Ocupados	18.733	19.393	660	3,5
Desocupados	2.567	2.529	-38	-1,5
Inactivos	13.054	12.971	-83	-0,6
Subempleados Subjetivos	6.502	7.116	614	9,4
Subempleados Objetivos	2.456	2.750	294	12,0

Fuente: DANE; GEIH

Nota: Resultado en miles. Por efecto de redondeo en miles los totales pueden diferir ligeramente

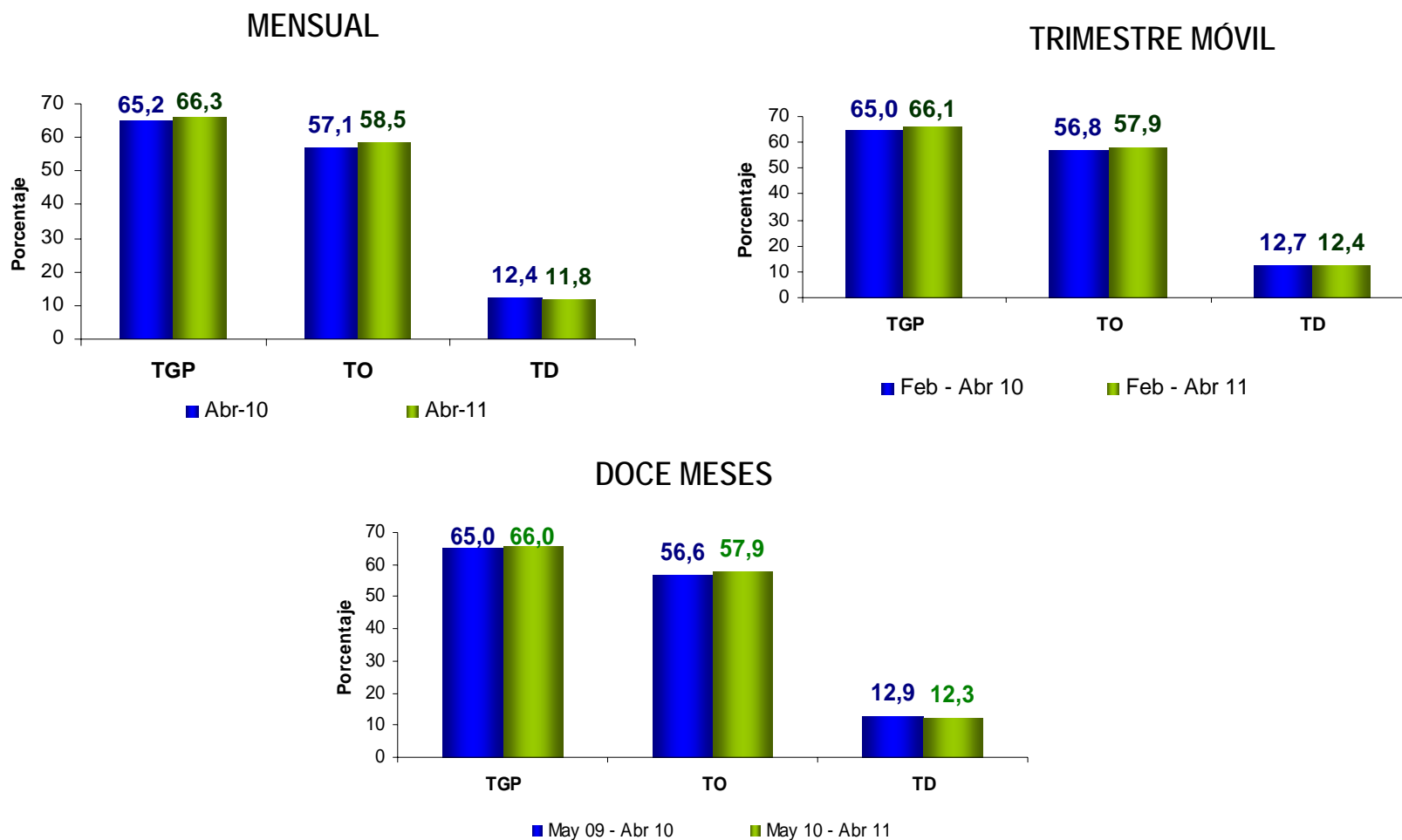
Nota: Datos expandidos con proyecciones de población elaboradas con base en los resultados del Censo 2005

TOTAL NACIONAL	Límite Inferior	Límite Superior	Error Relativo %
Ocupados	19.319	19.468	0,2
Desocupados	2.489	2.569	0,8
Inactivos	12.900	13.043	0,3
Subempleados subjetivos	7.041	7.192	0,5
Subempleados Objetivos	2.704	2.796	0,9

MERCADO LABORAL
13 ÁREAS METROPOLITANAS
Abril de 2011

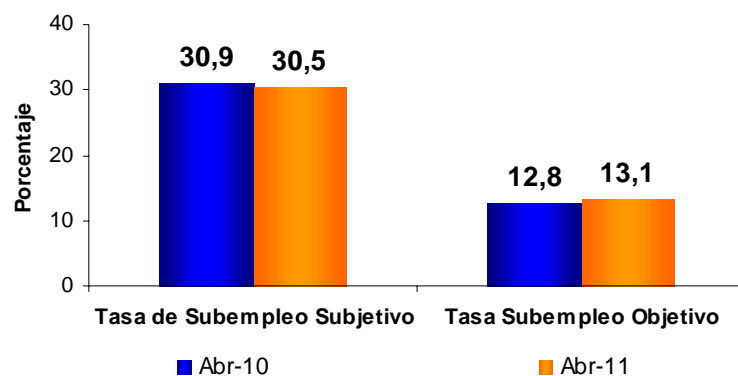
Tasa Global de Participación, Ocupación y Desempleo

Total 13 áreas

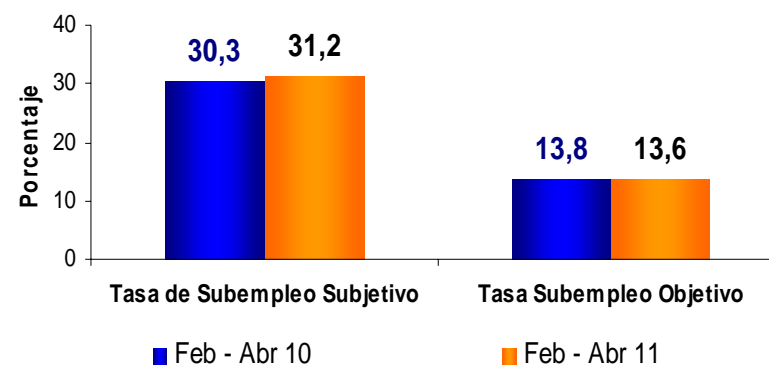


Tasa de Subempleo subjetivo y objetivo Total 13 áreas

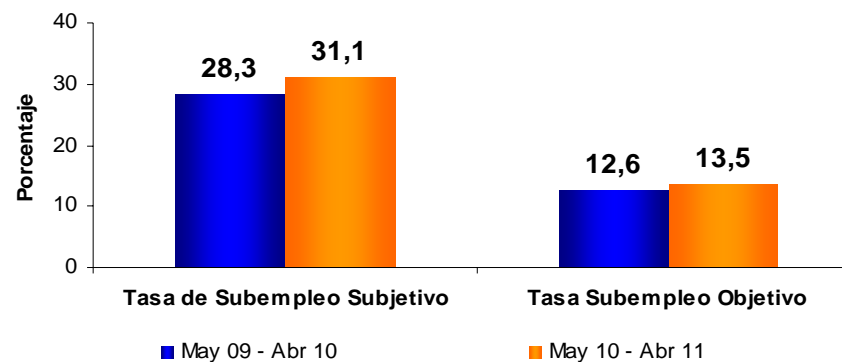
MENSUAL



TRIMESTRE MÓVIL



DOCE MESES



Población ocupada, desocupada, inactiva y subempleada **Total 13 áreas** – Abril (2010 – 2011) **Resultados en miles**

Población Total 13 áreas	Abril		Variación	
	2010	2011	Absoluta	%
Ocupados	9.146	9.518	372	4,1
Desocupados	1.297	1.269	-28	-2,1
Inactivos	5.563	5.494	-69	-1,2
Subempleados Subjetivos	3.231	3.290	59	1,8
Subempleados Objetivos	1.333	1.412	79	5,9

Fuente: DANE; GEIH

Nota: Resultado en miles. Por efecto de redondeo en miles los totales pueden diferir ligeramente

Nota: Datos expandidos con proyecciones de población elaboradas con base en los resultados del Censo 2005

TOTAL 13 AREAS	Límite Inferior	Límite Superior	Error Relativo %
Ocupados	9.384	9.653	0,7
Desocupados	1.184	1.354	3,4
Inactivos	5.363	5.625	1,2
Subempleados subjetivos	3.142	3.438	2,3
Subempleados Objetivos	1.319	1.505	3,4

Fuente DANE, Equipo Diseños Muestrales

MERCADO LABORAL

24 ciudades

Febrero – Abril de 2011

Las 24 ciudades corresponde a las 23 ciudades y áreas metropolitanas y la ciudad de San Andrés. Según la ley 1 de 1972, San Andrés fue suprimido como municipio; no obstante para fines estadísticos se toma en cuenta como ciudad.

Indicadores de mercado laboral por ciudad **TRIMESTRE MÓVIL** Febrero – Abril de 2011

DOMINIO	TGP	TO	TS (subj)	TS (obj)	TD	
Febrero - Abril de 2011						
Quibdó	62,7	49,1	19,6	6,5	21,6	>
Armenia	60,7	48,7	23,4	13,8	19,7	>
Pereira	65,6	53,6	30,8	12,8	18,3	<
Ibagué	68,6	56,4	34,6	18,6	17,8	>
Popayán	58,0	48,0	29,4	14,3	17,3	<
Cúcuta	66,5	55,2	33,0	13,0	17,0	>
Manizales	58,7	49,3	24,2	11,0	16,0	<
Cali	64,9	54,6	32,0	13,7	16,0	>
Montería	67,9	57,8	24,9	16,2	14,9	<
Villavicencio	65,2	55,7	22,1	11,6	14,6	>
Florencia	58,9	50,5	20,5	6,6	14,2	>
Neiva	64,7	55,6	35,7	15,6	14,0	>
Pasto	65,5	56,3	41,9	18,2	14,0	<
Sincelejo	64,0	55,3	38,0	14,7	13,7	>
Valledupar	61,9	53,6	27,3	12,3	13,5	>
Tunja	61,9	53,8	25,4	12,2	13,1	<
Total 24 ciudades	65,6	57,4	30,8	13,5	12,6	<
Medellín	63,1	55,3	29,2	13,0	12,5	<
Total 13 áreas	66,1	57,9	31,2	13,6	12,4	<
Cartagena	58,0	51,3	19,1	6,8	11,6	<
Riohacha	66,2	58,6	38,8	13,7	11,4	<
Bogotá, D.C.	70,3	62,6	34,9	14,6	10,9	<
Santa Marta	58,0	52,3	17,9	7,8	9,8	>
Bucaramanga	68,7	62,0	33,4	12,8	9,8	>
Barranquilla	59,3	54,5	20,2	12,5	8,2	<
San Andrés	61,9	57,4	4,0	2,0	7,1	<

Fuente: DANE - Gran Encuesta Integrada de Hogares

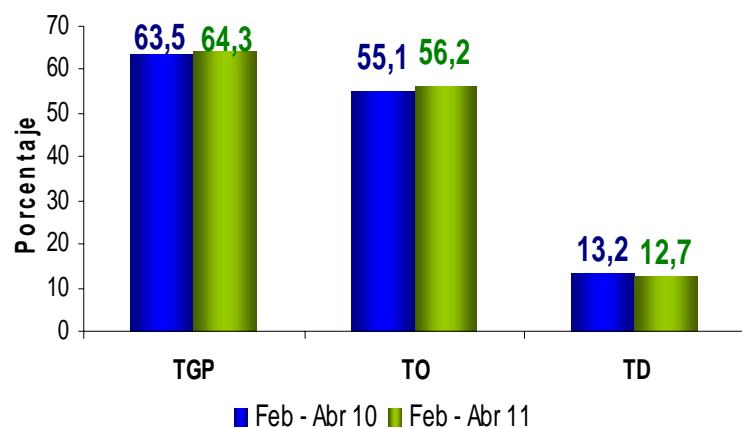
MERCADO LABORAL CABECERAS MUNICIPALES

Abril de 2011

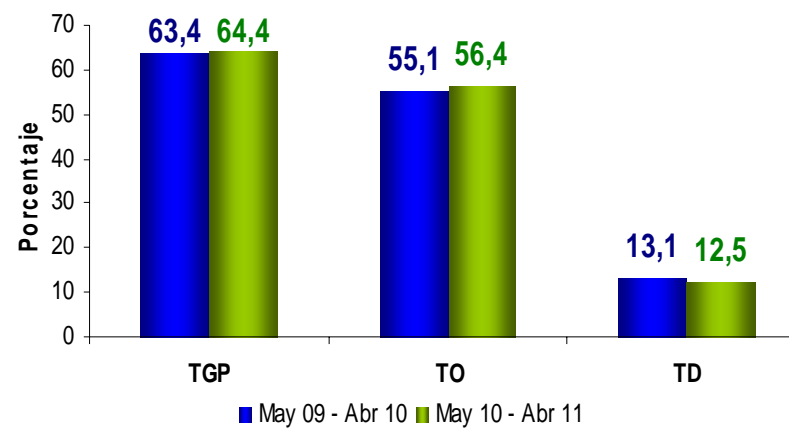
En este dominio de estudio, no se incluye la población de los nuevos departamentos (Constitución de 1991), por lo cual la población de la ciudad de San Andrés, no está sumada en el total Cabeceras.

Tasa Global de Participación, Ocupación y Desempleo Cabecera

TRIMESTRE MÓVIL



DOCE MESES



MERCADO LABORAL

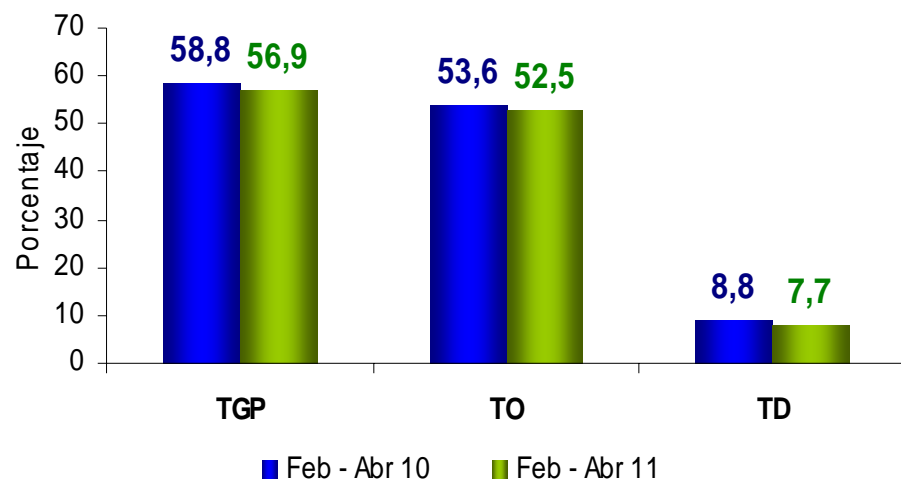
RESTO

Abril de 2011

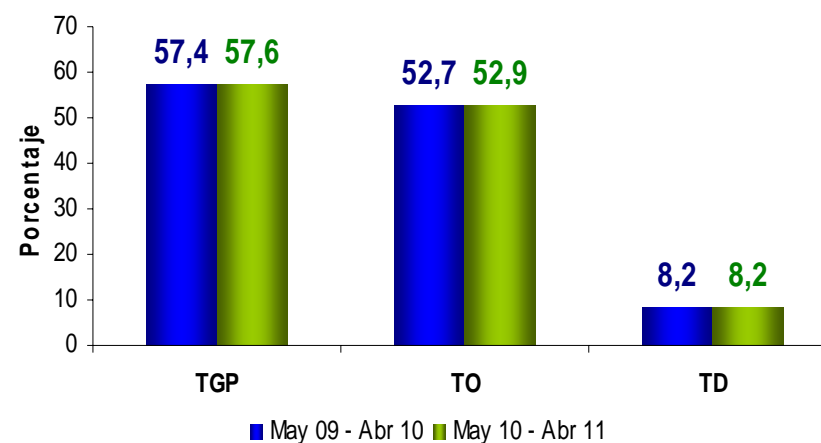
En este dominio de estudio no se incluye la población de los nuevos departamentos (Constitución de 1991), por lo cual la población de la ciudad de San Andrés, no está sumada en el total Resto.

Tasa Global de Participación, Ocupación y Desempleo Resto

TRIMESTRE MÓVIL



DOCE MESES

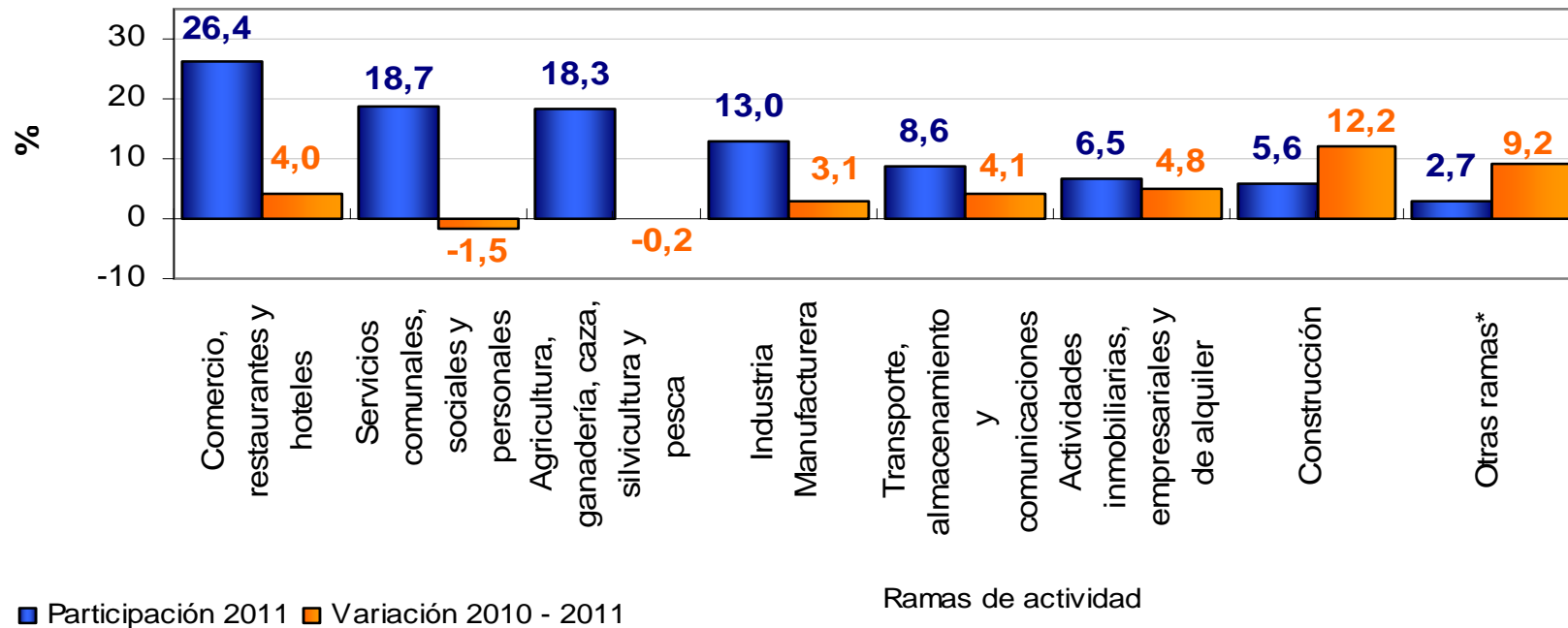


MERCADO LABORAL NACIONAL
RAMAS DE ACTIVIDAD
Febrero – Abril de 2011

Distribución porcentual y variación de la población ocupada, según ramas de actividad

Total nacional

Trimestre móvil Febrero - Abril de 2011

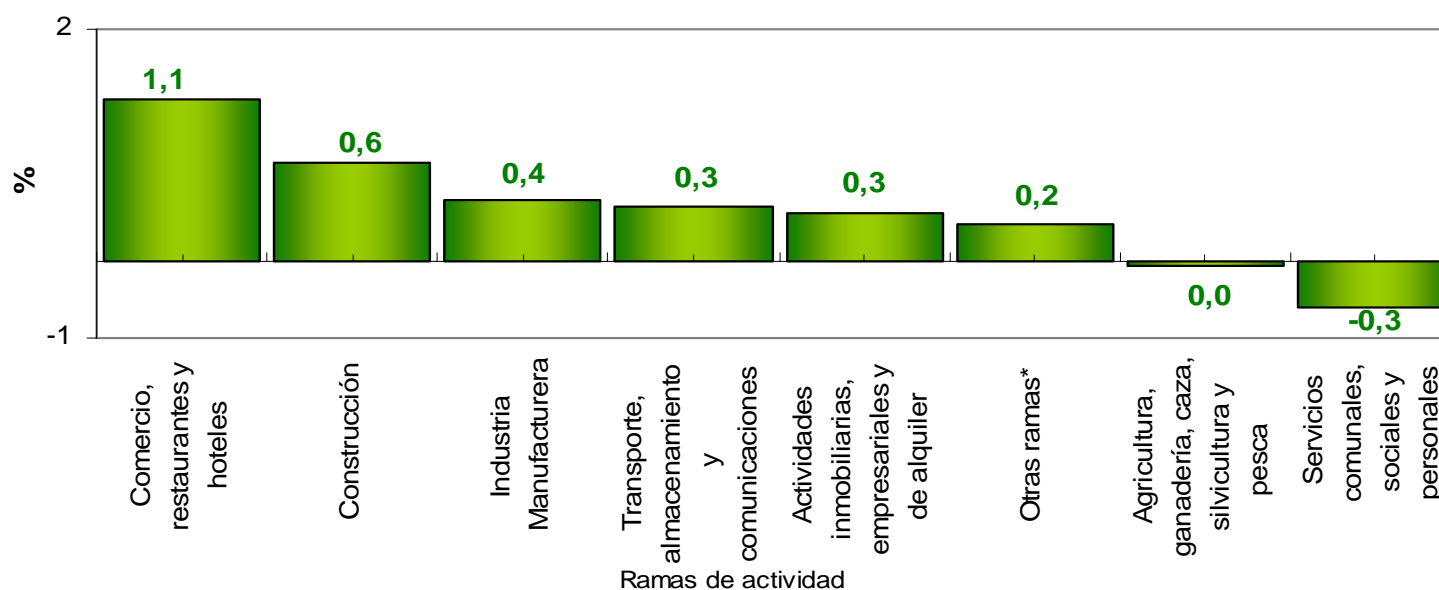


*Otras ramas: explotación de minas y canteras, suministro de electricidad, gas y agua e intermediación financiera

Contribución a la variación de la población ocupada, según ramas de actividad

Total nacional

Trimestre móvil Febrero - Abril de 2011



*Otras ramas: explotación de minas y canteras, suministro de electricidad, gas y agua e intermediación financiera

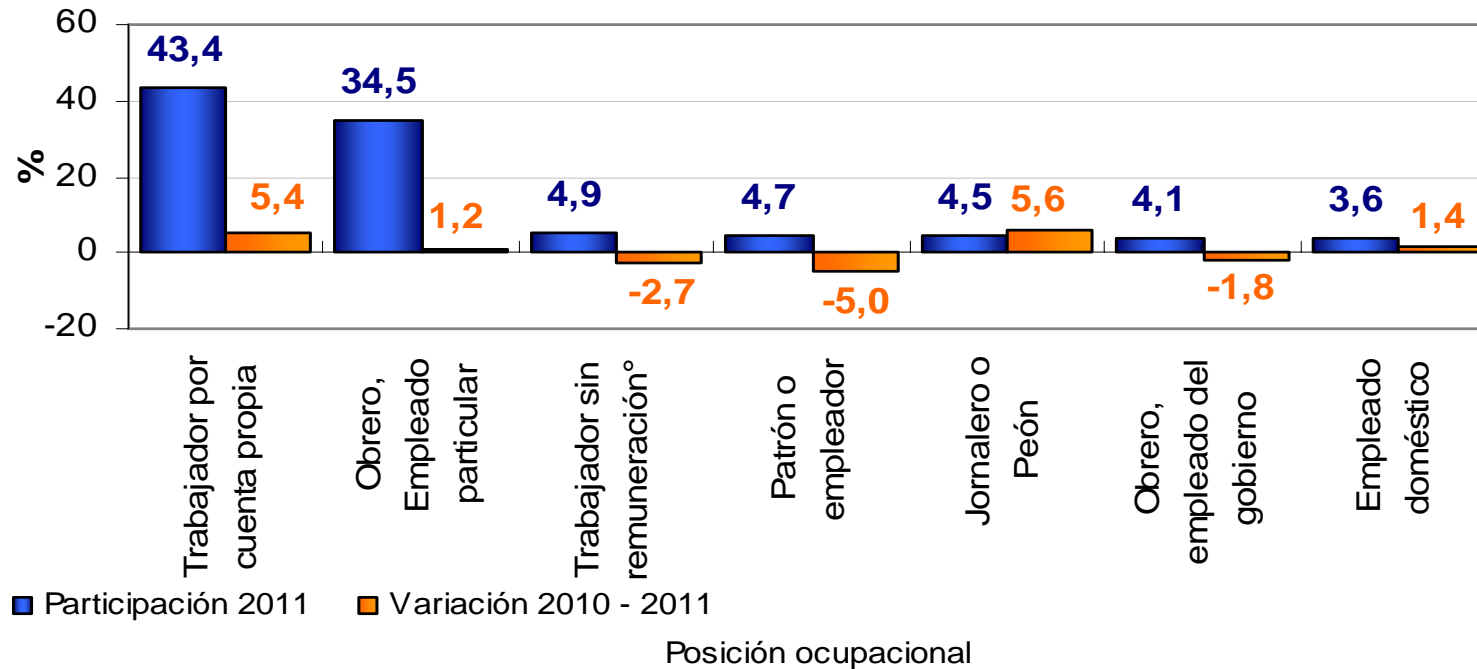
MERCADO LABORAL NACIONAL POR POSICIÓN OCUPACIONAL

Febrero - Abril de 2011

Distribución porcentual y variación de la población ocupada, según posición ocupacional

Total nacional

Trimestre móvil Febrero - Abril de 2011

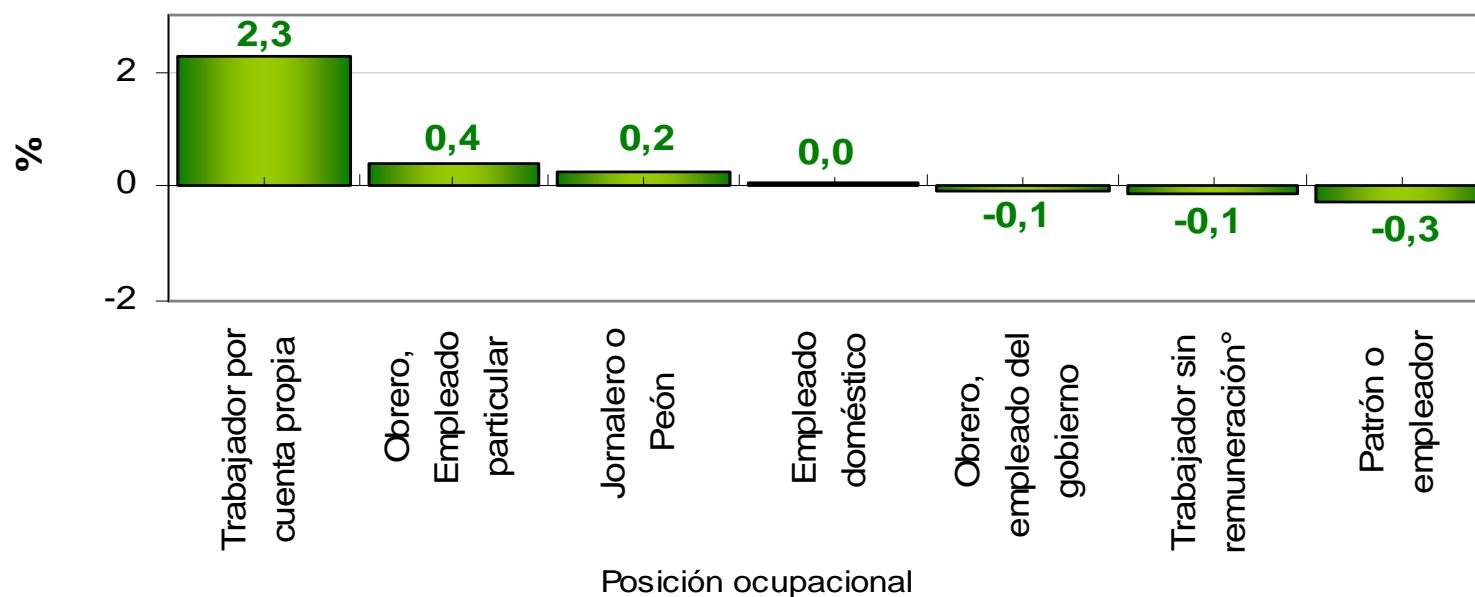


Nota: Trabajador sin remuneración incluye a los trabajadores familiares sin remuneración y a los trabajadores sin remuneración en empresas de otros hogares

Contribución a la variación de la población ocupada, según posición ocupacional

Total nacional

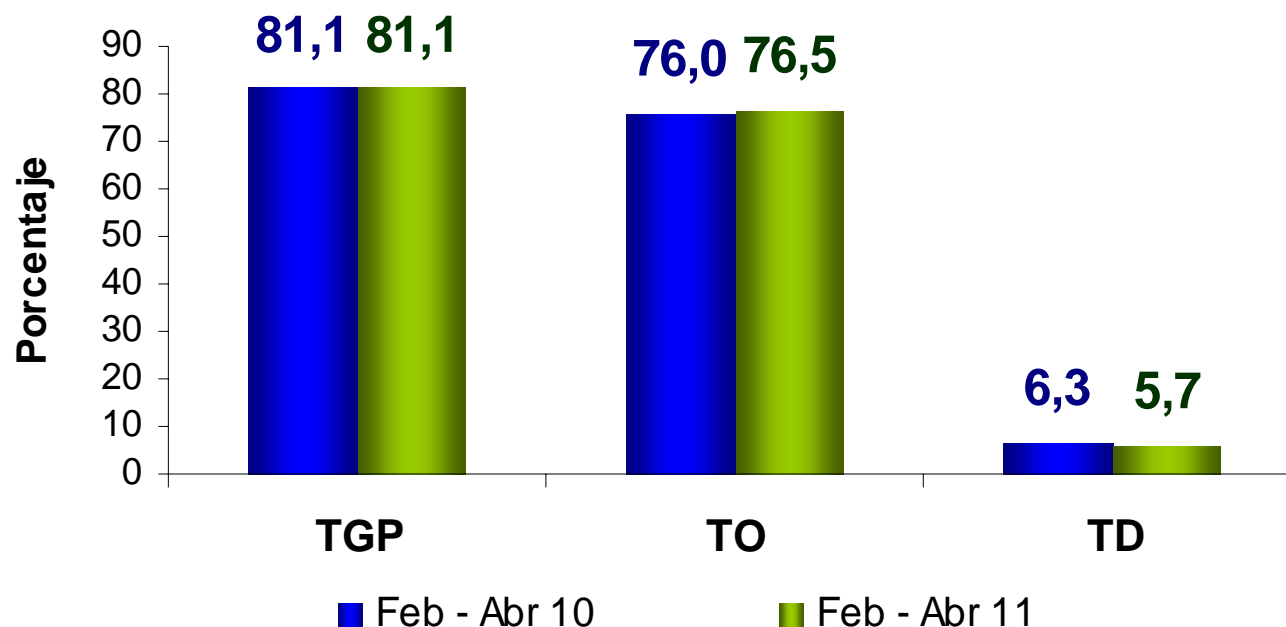
Trimestre móvil Febrero - Abril de 2011



Nota: Trabajador sin remuneración incluye a los trabajadores familiares sin remuneración y a los trabajadores sin remuneración en empresas de otros hogares

MERCADO LABORAL NACIONAL
JEFES DE HOGAR
Febrero - Abril de 2011

Tasa Global de Participación, Tasa de Ocupación y Tasa de Desempleo de los **jefes de hogar**,
Trimestre móvil Febrero - Abril de 2011
Total Nacional



Fuente: DANE – GEIH

Para tomar decisiones



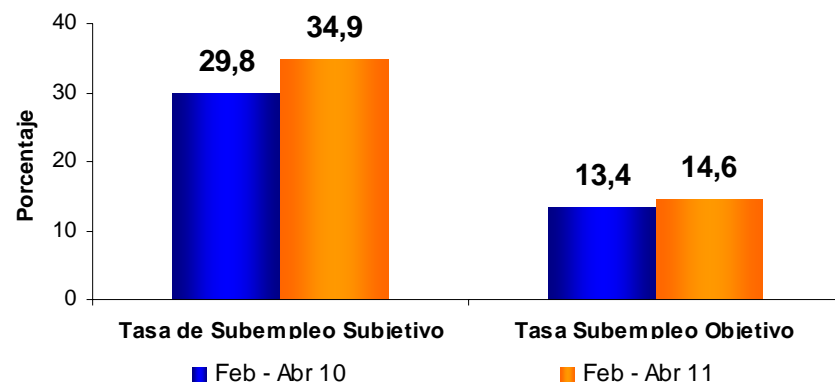
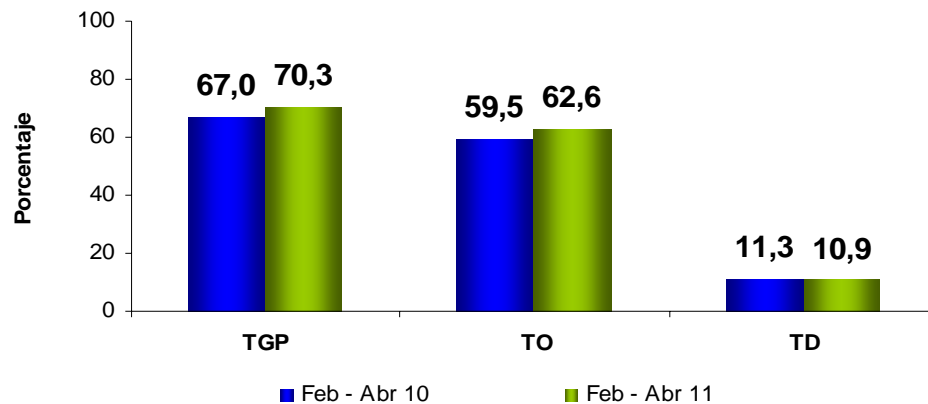
MERCADO LABORAL

BOGOTÁ

Febrero - Abril de 2011



Bogotá



BOGOTÁ	Variación estadísticamente significativa	LIMITE INFERIOR	LIMITE SUPERIOR	ERROR RELATIVO
TD	No	10,0	11,8	4,4
TO	Si	61,6	63,7	0,8
TGP	Si	69,3	71,3	0,7

Fuente DANE, Equipo Diseños Muestrales

Bogotá Resultados en miles

Poblaciones	Febrero - Abril		Variación	
	2010	2011	Absoluta	%
Ocupados	3.498	3.750	252	7,2
Desocupados	445	459	14	3,1
Inactivos	1.938	1.778	-160	-8,2
Subempleados Subjetivos	1.175	1.469	294	25,0
Subempleados Objetivos	529	613	84	15,9

Fuente: DANE; GEIH

Nota: Resultado en miles. Por efecto de redondeo en miles los totales pueden diferir ligeramente

Nota: Datos expandidos con las proyecciones de población elaboradas, con base en los resultados del censo 2005

BOGOTÁ	LIMITE INFERIOR	LIMITE SUPERIOR	ERROR RELATIVO
Ocupados	3.689	3.811	0,8
Desocupados	418	500	4,6
Inactivos	1.718	1.838	1,7
Subempleados Subjetivos	1.395	1.544	2,6
Subempleados objetivos	570	657	3,6

Fuente DANE, Equipo Diseños Muestrales

Para tomar decisiones



Gracias