

# **PRINCIPALES RESULTADOS DEL MERCADO LABORAL**

JULIO de 2011

Resultados Nuevo Marco 2005.

Datos expandidos con proyecciones de población, elaboradas con base  
en los resultados del Censo 2005

Agosto 31 de 2011

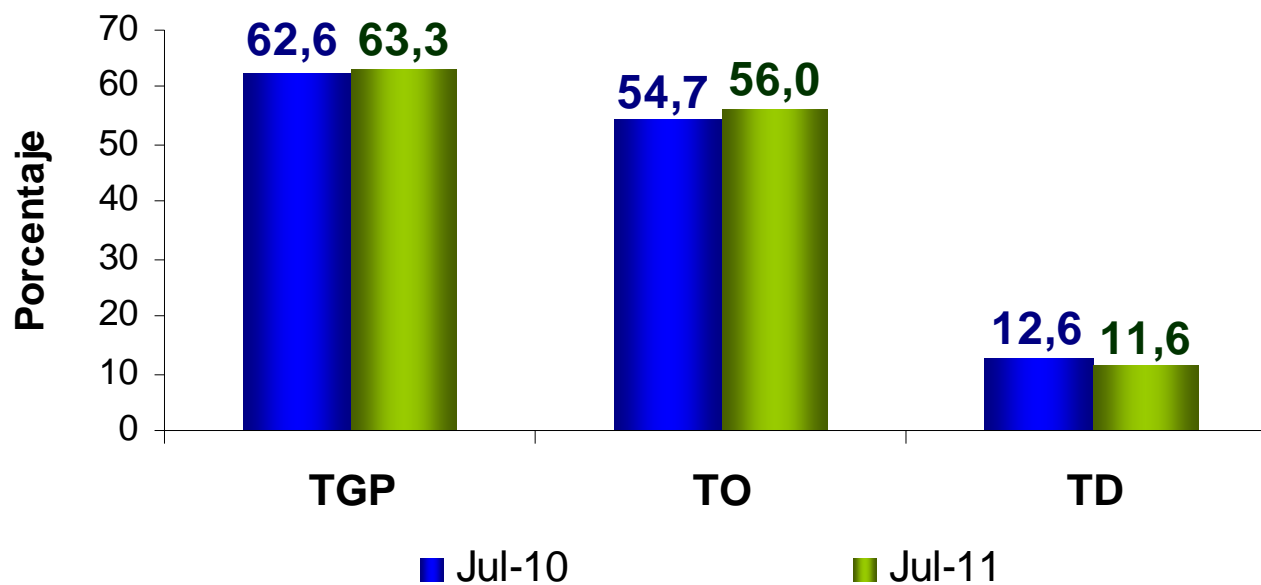
# MERCADO LABORAL NACIONAL

Julio de 2011

En este dominio de estudio no se incluye la población de los nuevos departamentos (Constitución de 1991), por lo cual la población de la ciudad de San Andrés, no está sumada en el total Nacional.

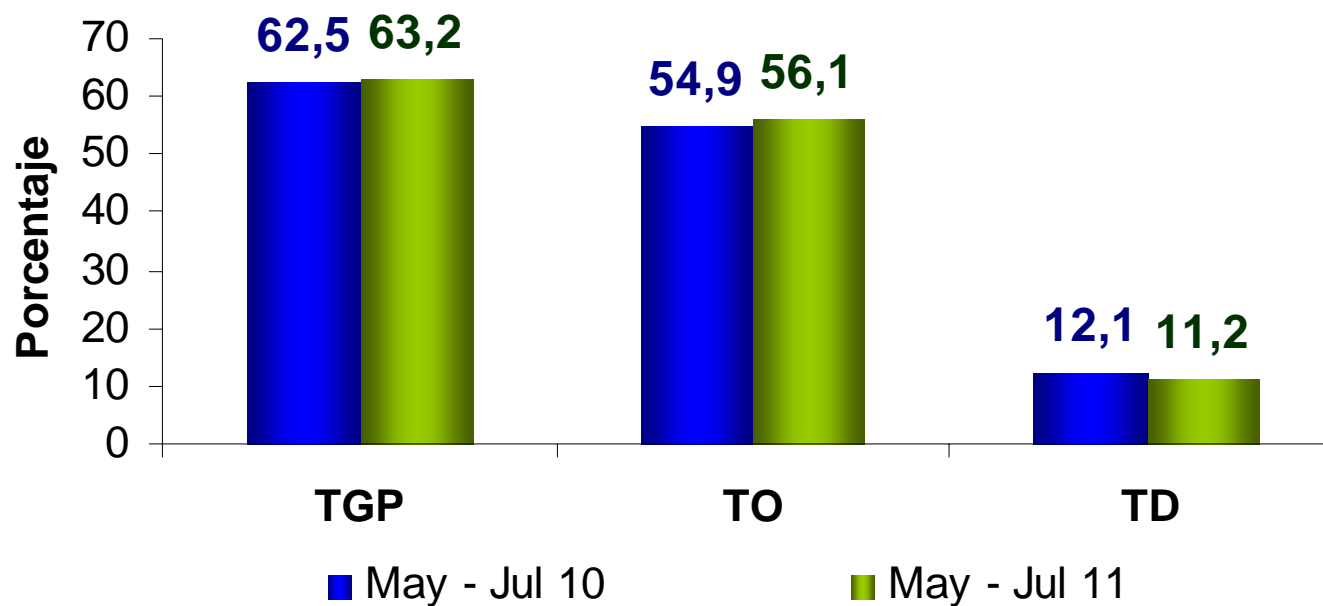
## Tasa Global de Participación, Ocupación y Desempleo Total Nacional

**MENSUAL**



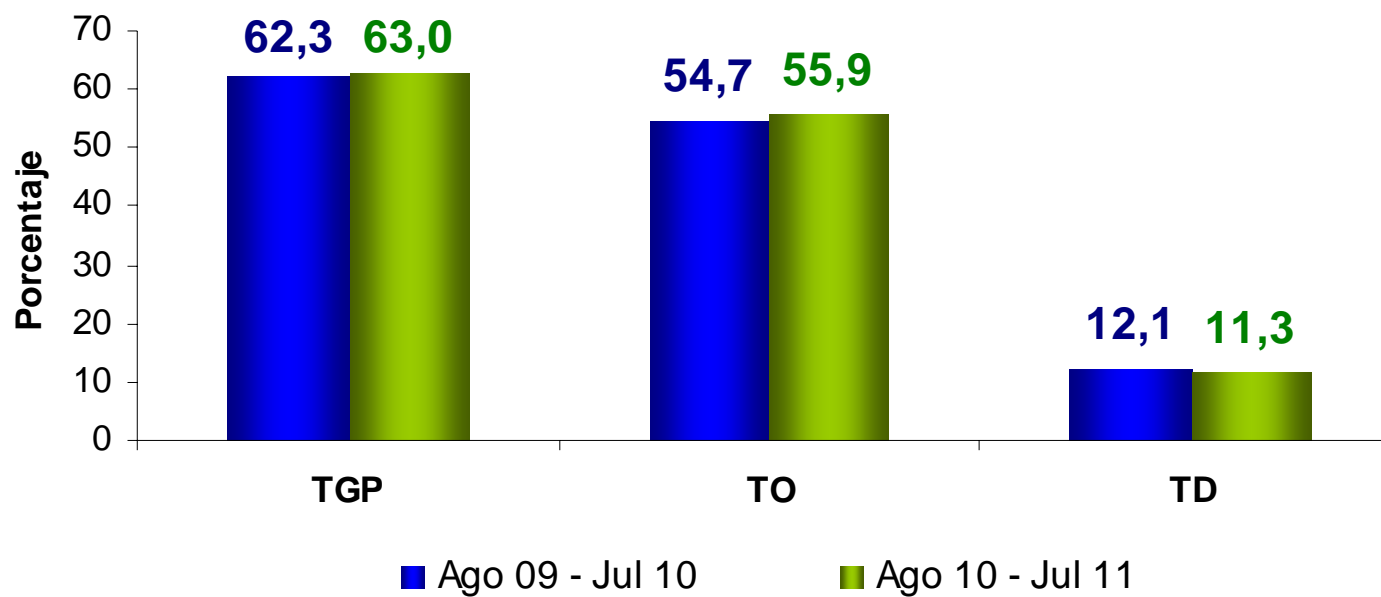
## Tasa Global de Participación, Ocupación y Desempleo Total Nacional

### TRIMESTRE MÓVIL

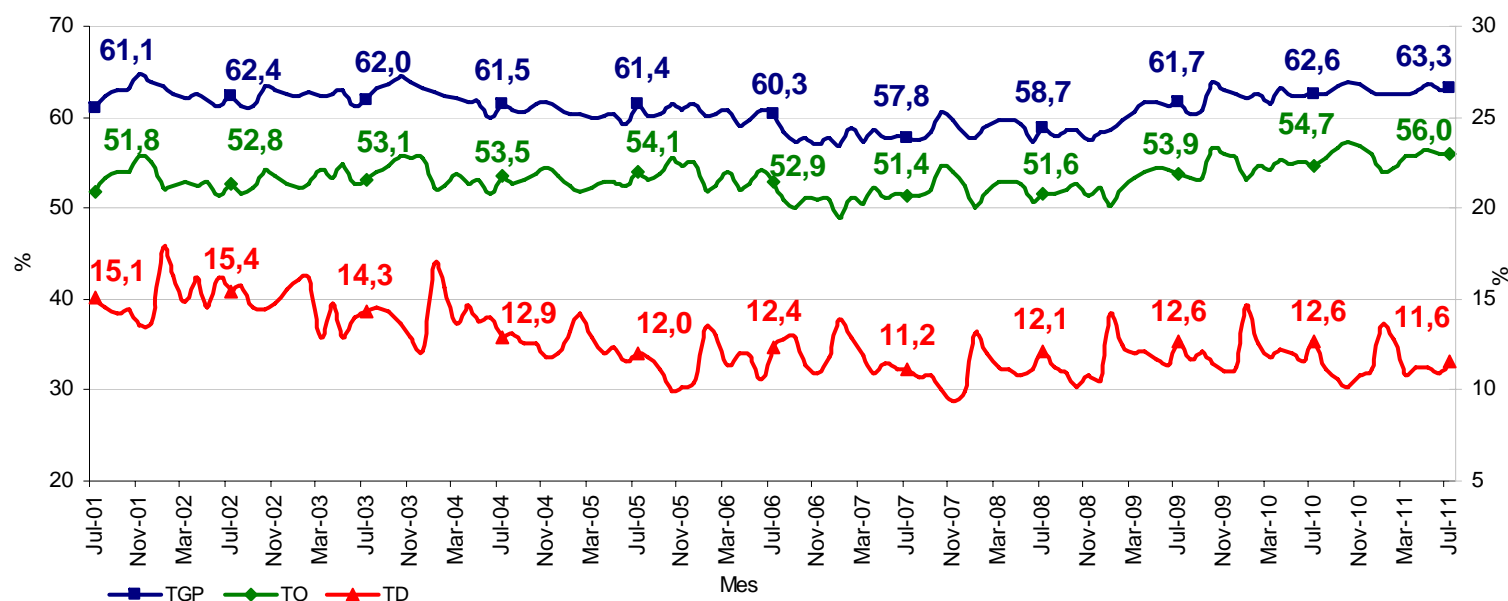


## Tasa Global de Participación, Ocupación y Desempleo Total Nacional

# DOCE MESES

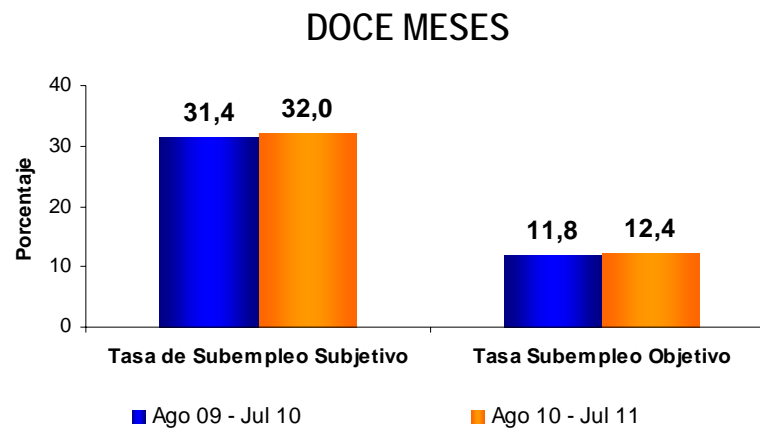
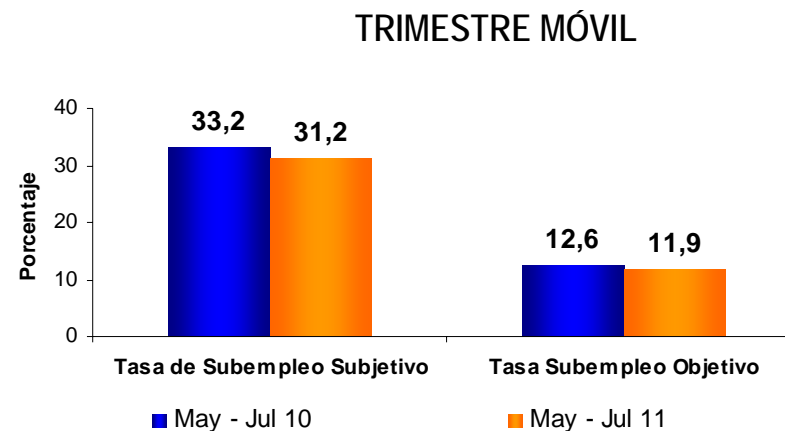
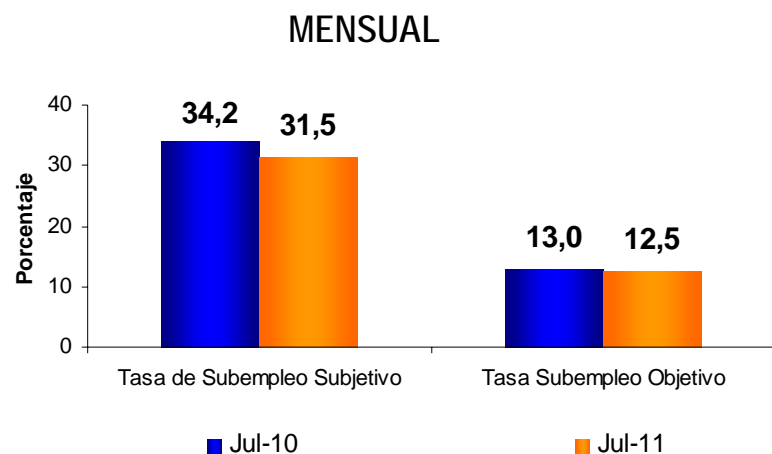


## Tasa global de participación, ocupación y desempleo Total nacional, Julio 2001 – 2011



TOTAL NACIONAL	Variación estadísticamente significativa	Límite Inferior	Límite Superior	Error Relativo %
TD	Si	10,9	12,2	2,9
TO	Si	55,2	56,8	0,7
TGP	No	62,6	64,0	0,6

# Tasa de Subempleo subjetivo y objetivo Total Nacional



## Población ocupada, desocupada, inactiva y subempleada

**Total nacional** - Mes (2010 – 2011)

Resultados en miles

Población Total Nacional	Julio		Variación	
	2010	2011	Absoluta	%
Ocupados	18.985	19.748	763	4,0
Desocupados	2.748	2.581	-167	-6,1
Inactivos	13.005	12.941	-64	-0,5
Subempleados Subjetivos	7.435	7.043	-392	-5,3
Subempleados Objetivos	2.816	2.791	-25	-0,9

Fuente: DANE; GEIH

Nota: Resultado en miles. Por efecto de redondeo en miles los totales pueden diferir ligeramente

Nota: Datos expandidos con proyecciones de población elaboradas con base en los resultados del Censo 2005

TOTAL NACIONAL	Límite Inferior	Límite Superior	Error Relativo %
Ocupados	19.477	20.020	0,7
Desocupados	2.435	2.728	2,9
Inactivos	12.692	13.190	1,0
Subempleados subjetivos	6.794	7.293	1,8
Subempleados Objetivos	2.630	2.951	2,9

Fuente DANE, Equipo Diseños Muestrales



## Población ocupada, desocupada, inactiva y subempleada

### Total nacional – Trimestre móvil (2010 - 2011)

#### Resultados en miles

Población Total Nacional	Mayo - Julio		Variación	
	2010	2011	Absoluta	%
Ocupados	19.046	19.772	727	3,8
Desocupados	2.625	2.505	-120	-4,6
Inactivos	13.023	12.949	-74	-0,6
Subempleados Subjetivos	7.201	6.950	-250	-3,5
Subempleados Objetivos	2.733	2.644	-89	-3,3

Fuente: DANE; GEIH

Nota: Resultado en miles. Por efecto de redondeo en miles los totales pueden diferir ligeramente

Nota: Datos expandidos con proyecciones de población elaboradas con base en los resultados del Censo 2005

TOTAL NACIONAL	Límite Inferior	Límite Superior	Error Relativo %
Ocupados	19.618	19.927	0,4
Desocupados	2.422	2.588	1,7
Inactivos	12.802	13.095	0,6
Subempleados subjetivos	6.803	7.097	1,1
Subempleados Objetivos	2.555	2.732	1,7

## Población ocupada, desocupada, inactiva, y subempleada **Total nacional** - Promedio últimos doce meses (2010 - 2011) Resultados en miles

Población Total Nacional	Agosto - Julio		Variación	
	2010	2011	Absoluta	%
Ocupados	18.872	19.575	703	3,7
Desocupados	2.600	2.499	-100	-3,9
Inactivos	13.019	12.953	-66	-0,5
Subempleados Subjetivos	6.751	7.054	302	4,5
Subempleados Objetivos	2.537	2.728	191	7,5

Fuente: DANE; GEIH

Nota: Resultado en miles. Por efecto de redondeo en miles los totales pueden diferir ligeramente

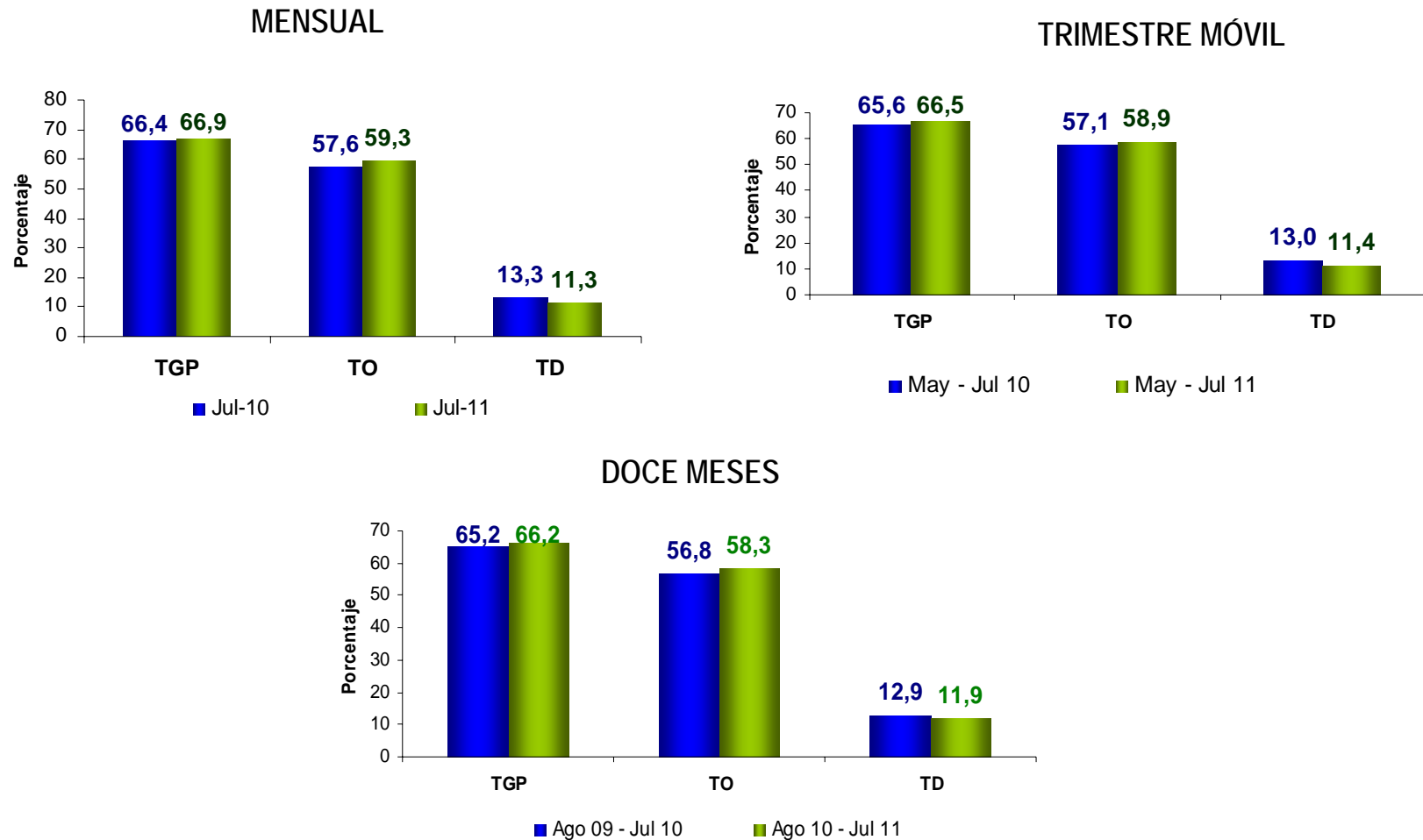
Nota: Datos expandidos con proyecciones de población elaboradas con base en los resultados del Censo 2005

TOTAL NACIONAL	Límite Inferior	Límite Superior	Error Relativo %
Ocupados	19.500	19.650	0,2
Desocupados	2.459	2.539	0,8
Inactivos	12.881	13.024	0,3
Subempleados subjetivos	6.979	7.128	0,5
Subempleados Objetivos	2.681	2.774	0,9

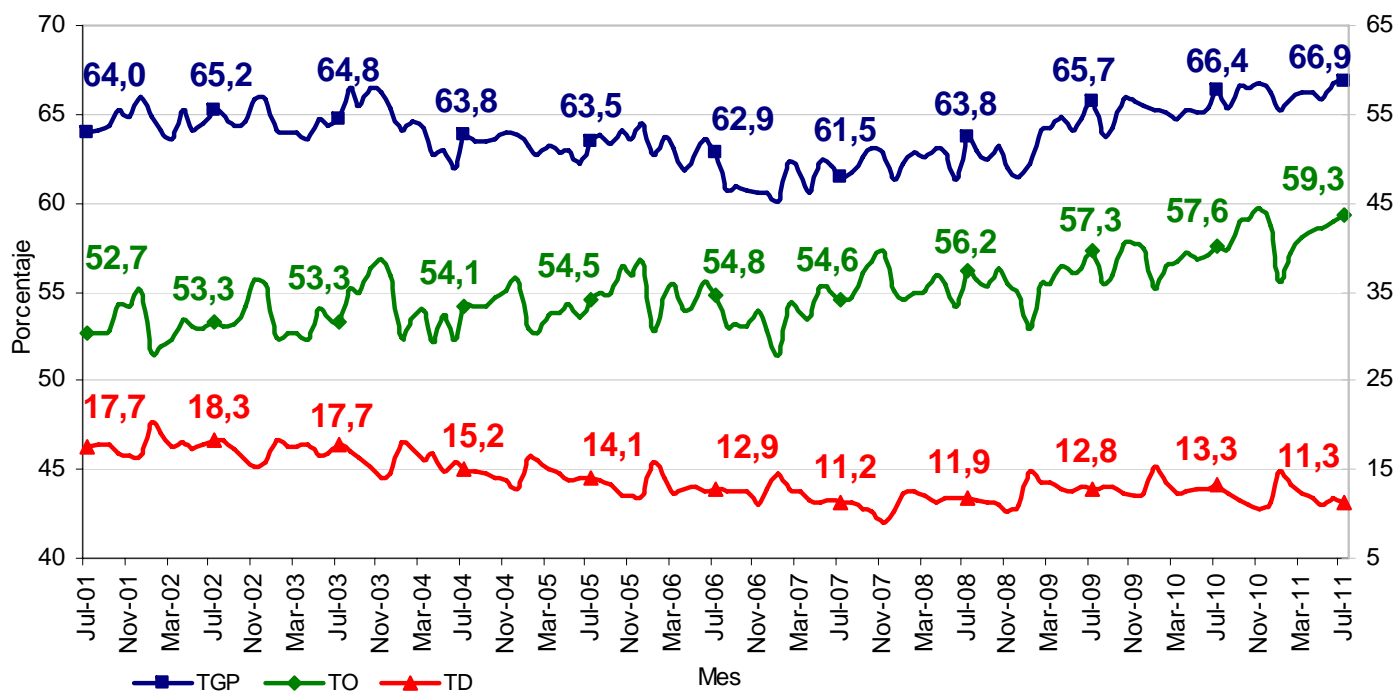
**MERCADO LABORAL**  
**13 ÁREAS METROPOLITANAS**  
Julio de 2011

# Tasa Global de Participación, Ocupación y Desempleo

## Total 13 áreas



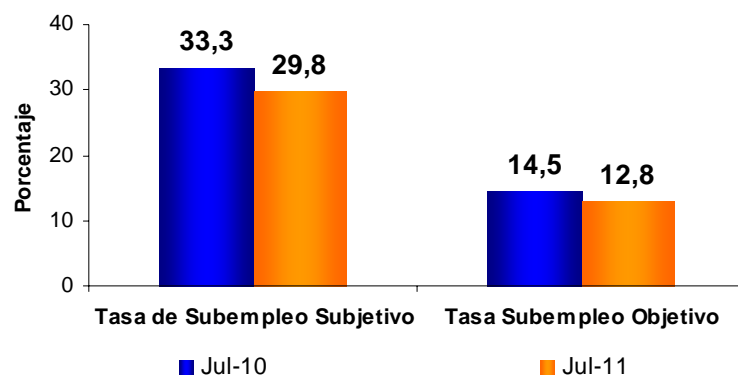
## Tasa global de participación, ocupación y desempleo Total 13 áreas, Julio 2001 – 2011



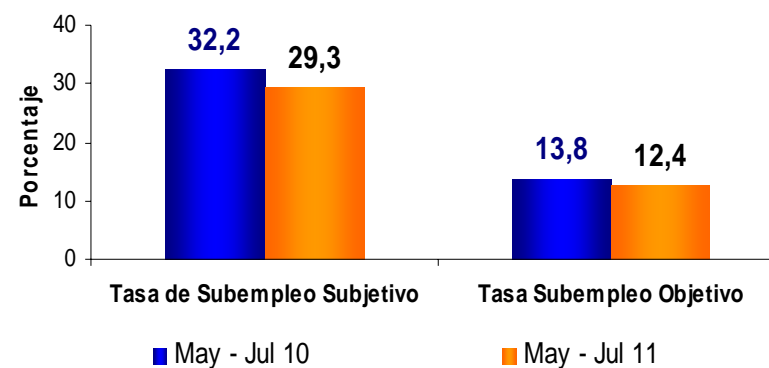
TOTAL 13 AREAS	Variación estadísticamente significativa	Límite Inferior	Límite Superior	Error Relativo %
TD	Si	10,5	12,0	3,4
TO	Si	58,4	60,2	0,8
TGP	No	66,0	67,7	0,6

## Tasa de Subempleo subjetivo y objetivo Total 13 áreas

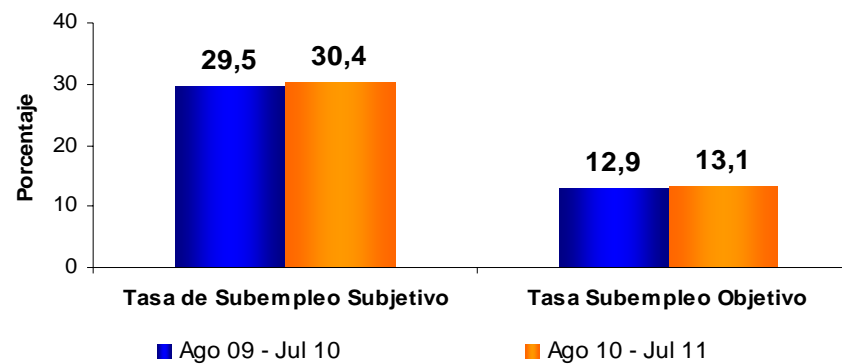
MENSUAL



TRIMESTRE MÓVIL



DOCE MESES



## Población ocupada, desocupada, inactiva y subempleada **Total 13 áreas** – mes (2010 – 2011) **Resultados en miles**

Población Total 13 áreas	Julio		Variación	
	2010	2011	Absoluta	%
Ocupados	9.254	9.696	443	4,8
Desocupados	1.422	1.234	-188	-13,2
Inactivos	5.399	5.420	21	0,4
Subempleados Subjetivos	3.554	3.258	-295	-8,3
Subempleados Objetivos	1.544	1.399	-146	-9,4

Fuente: DANE; GEIH

Nota: Resultado en miles. Por efecto de redondeo en miles los totales pueden diferir ligeramente

Nota: Datos expandidos con proyecciones de población elaboradas con base en los resultados del Censo 2005

TOTAL 13 AREAS	Límite Inferior	Límite Superior	Error Relativo %
<b>Ocupados</b>	9.548	9.844	0,8
<b>Desocupados</b>	1.152	1.317	3,4
<b>Inactivos</b>	5.287	5.552	1,3
<b>Subempleados subjetivos</b>	3.107	3.409	2,4
<b>Subempleados Objetivos</b>	1.293	1.505	3,9

Fuente DANE, Equipo Diseños Muestrales

# MERCADO LABORAL

24 ciudades

Mayo – Julio de 2011

Las 24 ciudades corresponde a las 23 ciudades y áreas metropolitanas y la ciudad de San Andrés. Según la ley 1 de 1972, San Andrés fue suprimido como municipio; no obstante para fines estadísticos se toma en cuenta como ciudad.



## Indicadores de mercado laboral por ciudad **TRIMESTRE MÓVIL** Mayo – Julio de 2011

DOMINIO	TGP	TO	TS (subj)	TS (obj)	TD	
<b>Mayo - Julio de 2011</b>						
Popayán	58,8	48,3	30,2	15,2	17,9	<
Quibdó	60,7	49,9	20,1	6,4	17,8	>
Ibagué	69,4	57,2	35,1	17,8	17,6	>
Pereira	66,0	54,9	26,4	11,5	16,8	<
Armenia	61,2	51,1	24,6	14,1	16,6	<
Cali	64,6	54,7	28,1	12,3	15,4	>
Cúcuta	64,7	55,2	28,6	10,7	14,6	>
Florencia	59,9	51,3	19,6	7,1	14,3	>
Montería	68,3	58,7	22,3	14,2	14,0	<
Pasto	66,4	57,3	38,2	17,4	13,7	<
Sincelejo	61,8	53,6	38,0	13,6	13,2	>
Manizales	59,4	51,8	33,7	14,1	12,8	<
Medellín	64,4	56,4	30,1	12,7	12,4	<
<b>Total 24 ciudades</b>	<b>66,0</b>	<b>58,4</b>	<b>29,1</b>	<b>12,4</b>	<b>11,5</b>	<
Tunja	62,0	55,0	22,7	10,4	11,4	<
<b>Total 13 áreas</b>	<b>66,5</b>	<b>58,9</b>	<b>29,3</b>	<b>12,4</b>	<b>11,4</b>	<
Neiva	65,3	58,2	35,1	15,4	10,9	<
Santa Marta	61,0	54,7	33,6	12,5	10,4	>
Riohacha	63,9	57,2	25,0	7,4	10,4	<
Cartagena	58,1	52,2	17,4	6,4	10,2	<
Valledupar	58,8	52,8	19,9	9,1	10,2	<
Villavicencio	66,6	59,9	26,7	13,4	10,0	<
Bucaramanga	69,0	62,2	33,6	12,8	9,8	<
Bogotá, D.C.	71,0	64,2	32,7	13,2	9,6	<
Barranquilla	58,1	54,2	11,9	8,2	6,9	<
San Andrés	62,3	58,6	1,1	0,4	5,9	<

Fuente: DANE - Gran Encuesta Integrada de Hogares

# MERCADO LABORAL

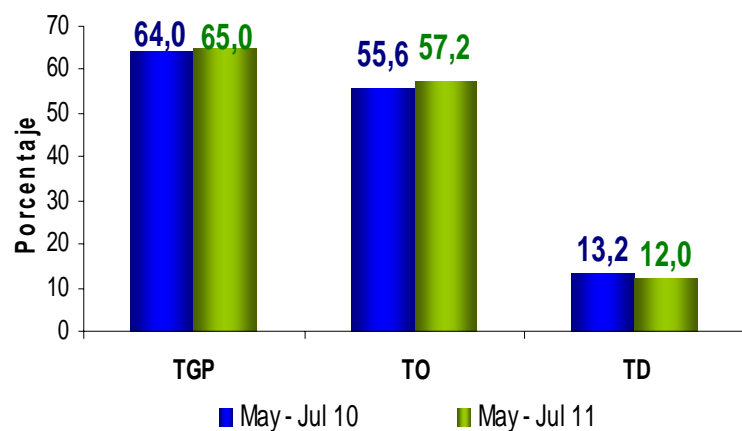
# CABECERAS MUNICIPALES

## Julio de 2011

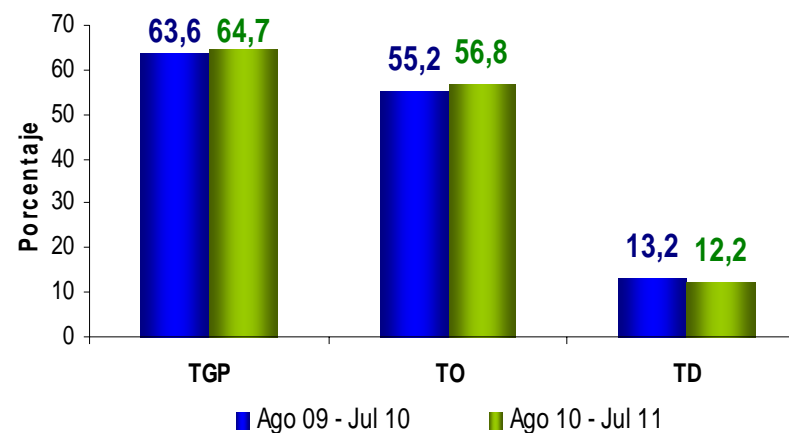
En este dominio de estudio no se incluye la población de los nuevos departamentos (Constitución de 1991), por lo cual la población de la ciudad de San Andrés no está sumada en el total Cabeceras.

## Tasa Global de Participación, Ocupación y Desempleo Cabecera

TRIMESTRE MÓVIL



DOCE MESES



# MERCADO LABORAL

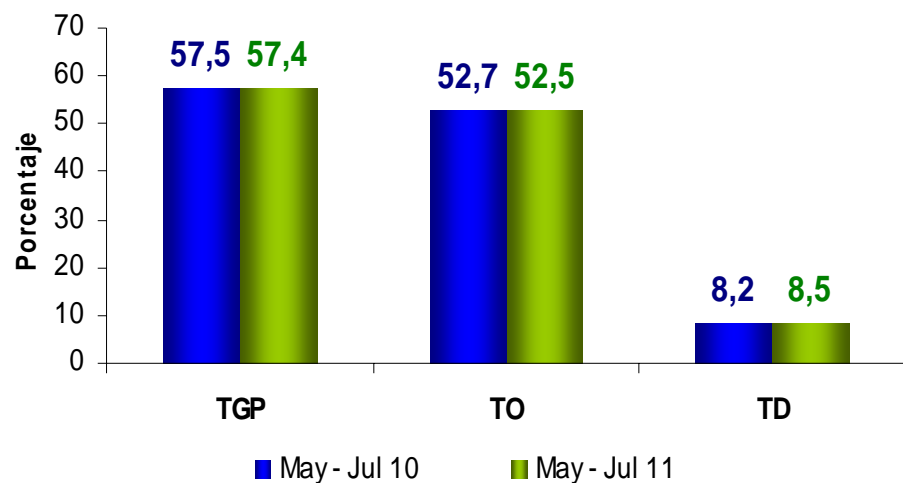
## RESTO

Julio de 2011

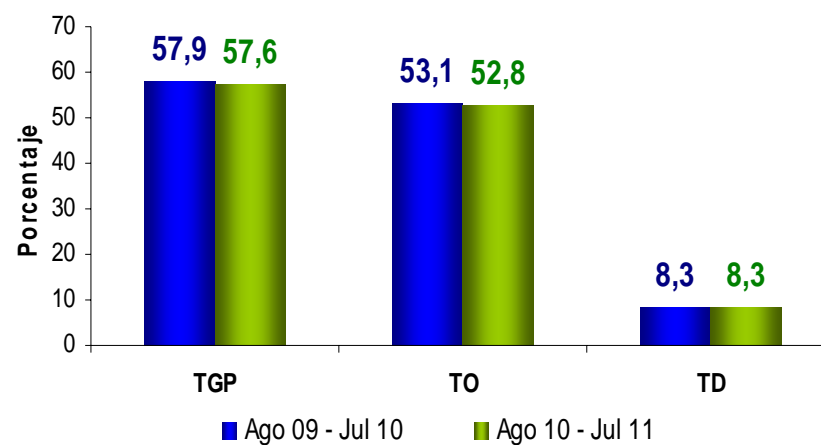
En este dominio de estudio no se incluye la población de los nuevos departamentos (Constitución de 1991), por lo cual la población de la ciudad de San Andrés no está sumada en el total Resto.

## Tasa Global de Participación, Ocupación y Desempleo Resto

TRIMESTRE MÓVIL



DOCE MESES

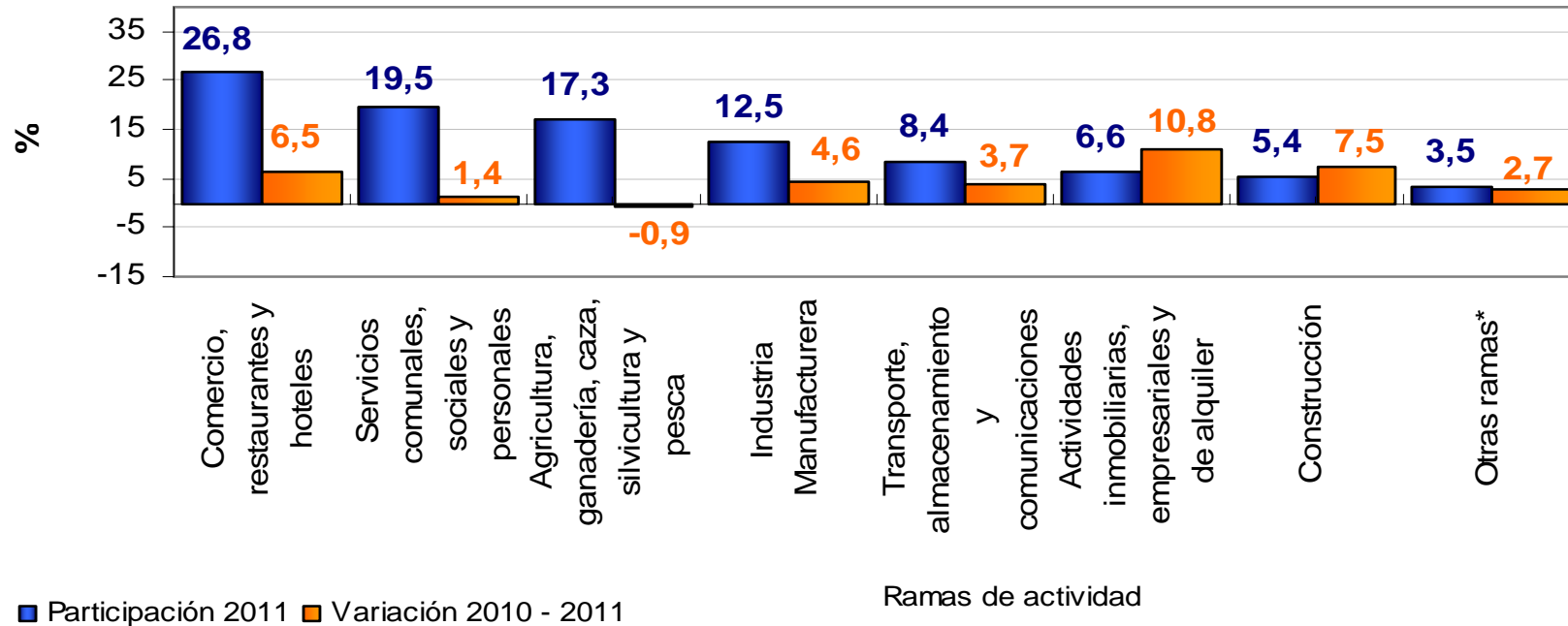


**MERCADO LABORAL NACIONAL**  
**RAMAS DE ACTIVIDAD**  
Mayo – Julio de 2011

## Distribución porcentual y variación de la población ocupada, según ramas de actividad

Total nacional

Trimestre móvil Mayo - Julio de 2011

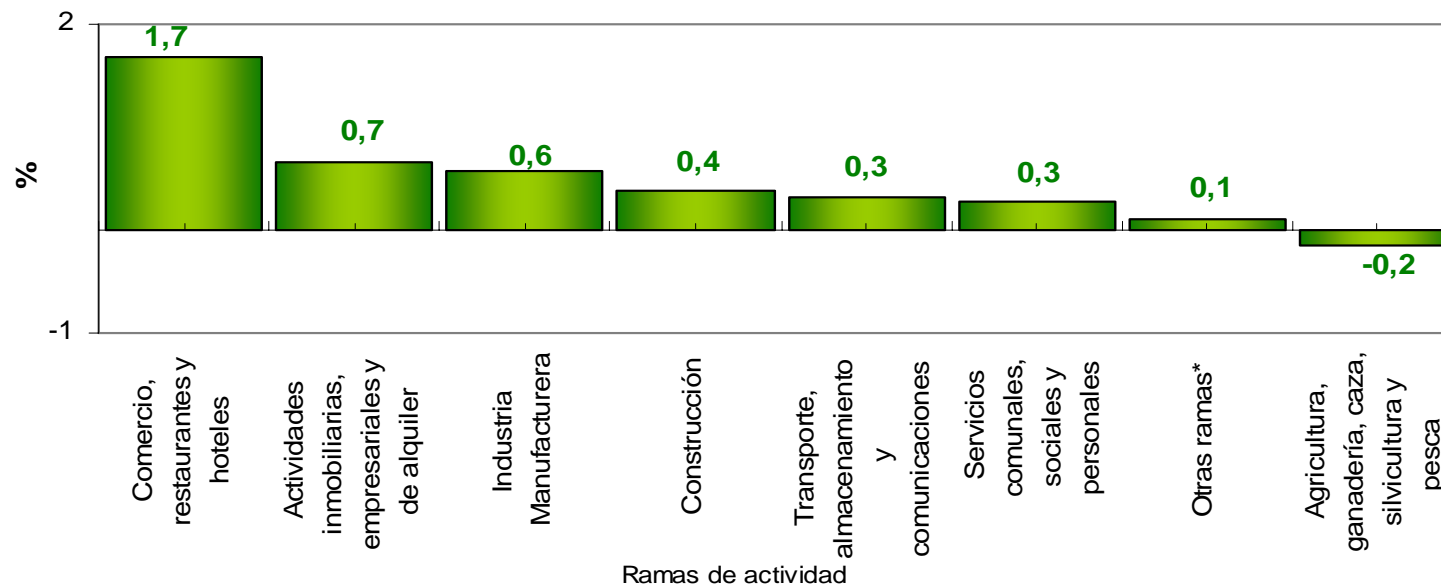


\*Otras ramas: explotación de minas y canteras, suministro de electricidad, gas y agua e intermediación financiera

## Contribución a la variación de la población ocupada, según ramas de actividad

Total nacional

Trimestre móvil Mayo - Julio de 2011



\*Otras ramas: explotación de minas y canteras, suministro de electricidad, gas y agua e intermediación financiera

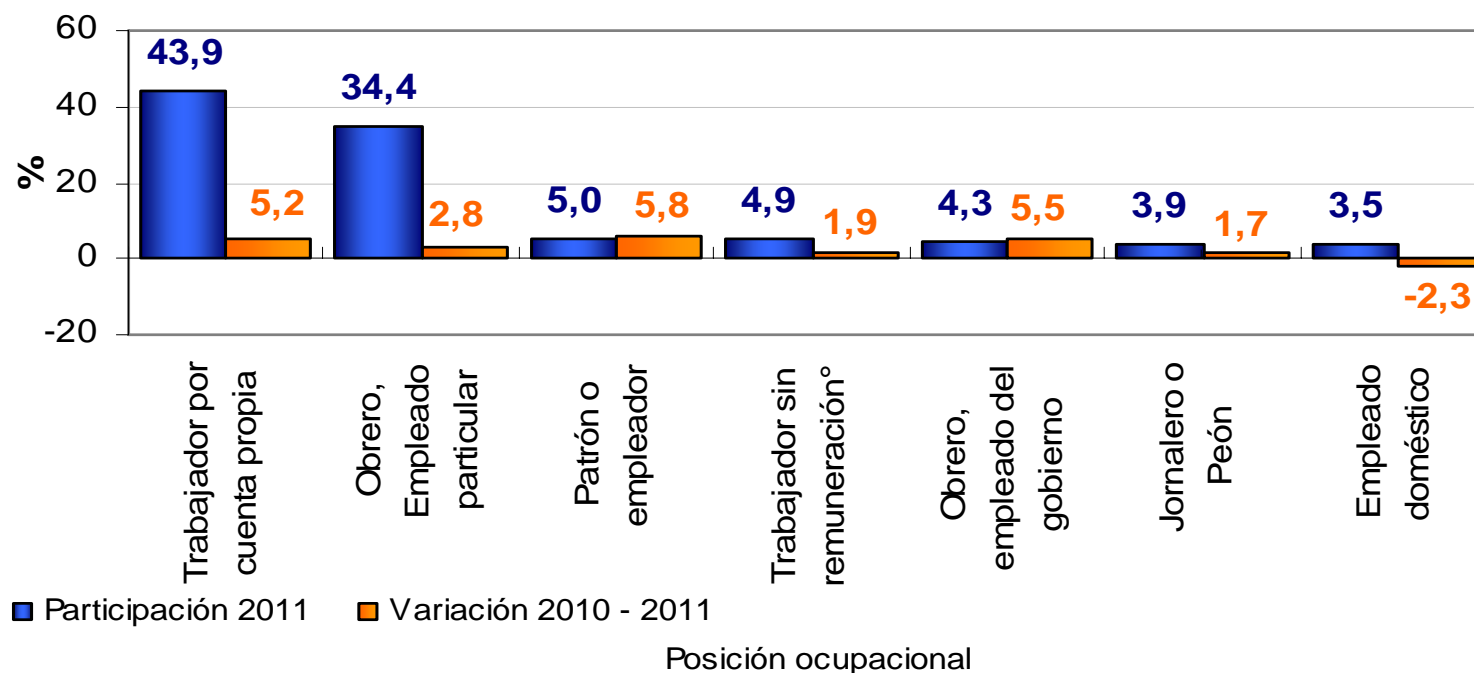


**MERCADO LABORAL**  
**NACIONAL Y TOTAL 13 ÁREAS**  
**POR POSICIÓN OCUPACIONAL**  
Mayo - Julio de 2011

## Distribución porcentual y variación de la población ocupada, según posición ocupacional

Total nacional

Trimestre móvil Mayo - Julio de 2011

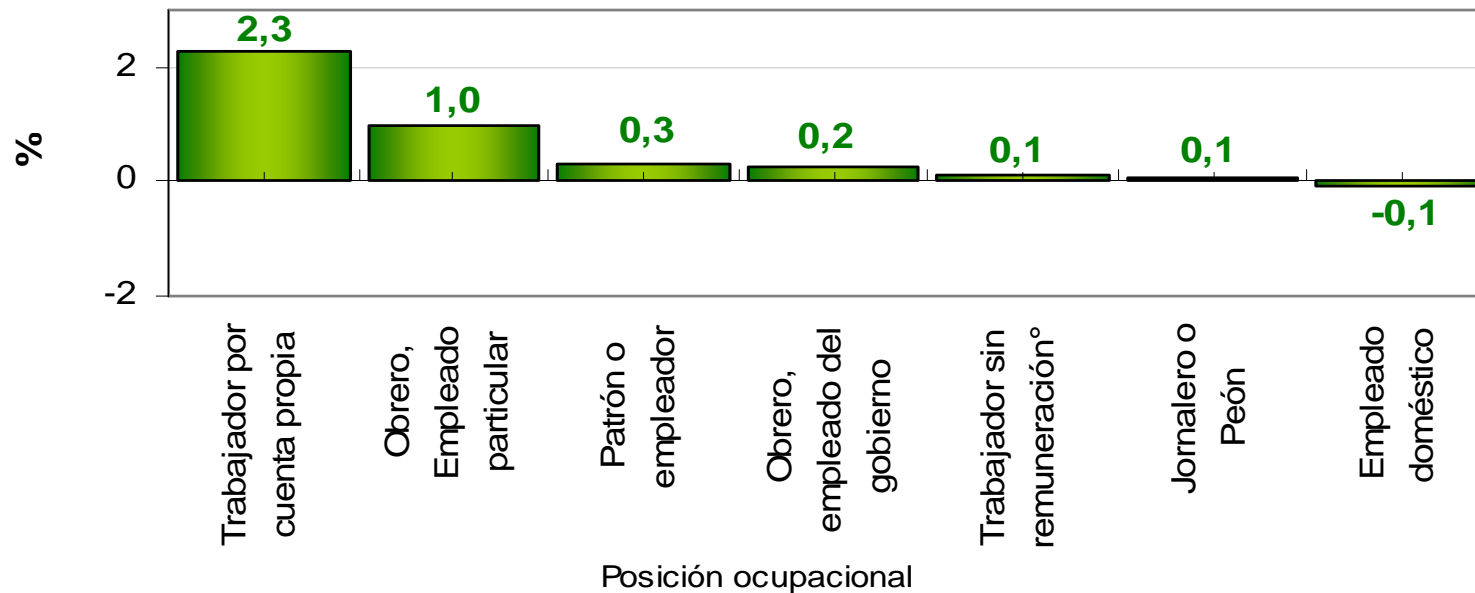


Nota: Trabajador sin remuneración incluye a los trabajadores familiares sin remuneración y a los trabajadores sin remuneración en empresas de otros hogares

## Contribución a la variación de la población ocupada, según posición ocupacional

Total nacional

Trimestre móvil Mayo - Julio de 2011

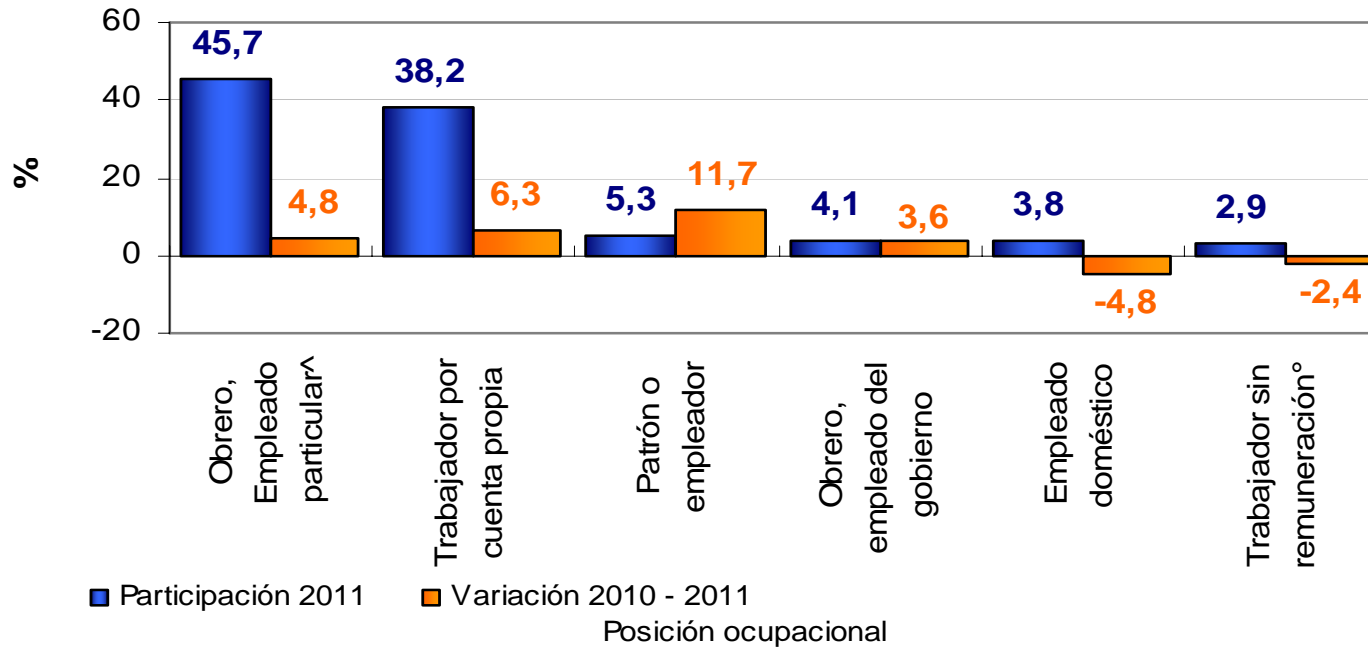


Nota: Trabajador sin remuneración incluye a los trabajadores familiares sin remuneración y a los trabajadores sin remuneración en empresas de otros hogares

## Distribución porcentual y variación de la población ocupada, según posición ocupacional

Total 13 áreas

Trimestre móvil Mayo - Julio de 2011

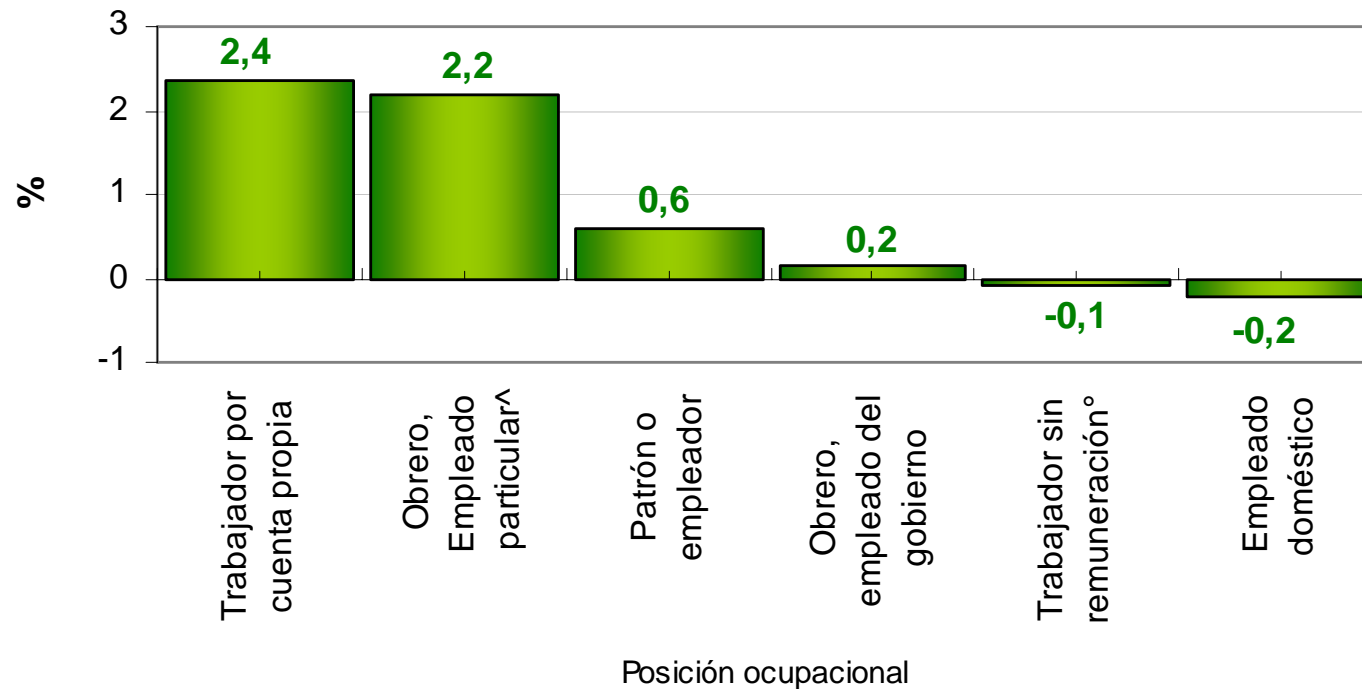


Nota: Trabajador sin remuneración incluye a los trabajadores familiares sin remuneración y a los trabajadores sin remuneración en empresas de otros hogares

## Contribución a la variación de la población ocupada, según posición ocupacional

Total 13 áreas

Trimestre móvil Mayo - Julio de 2011



Nota: Trabajador sin remuneración incluye a los trabajadores familiares sin remuneración y a los trabajadores sin remuneración en empresas de otros hogares

Para tomar decisiones

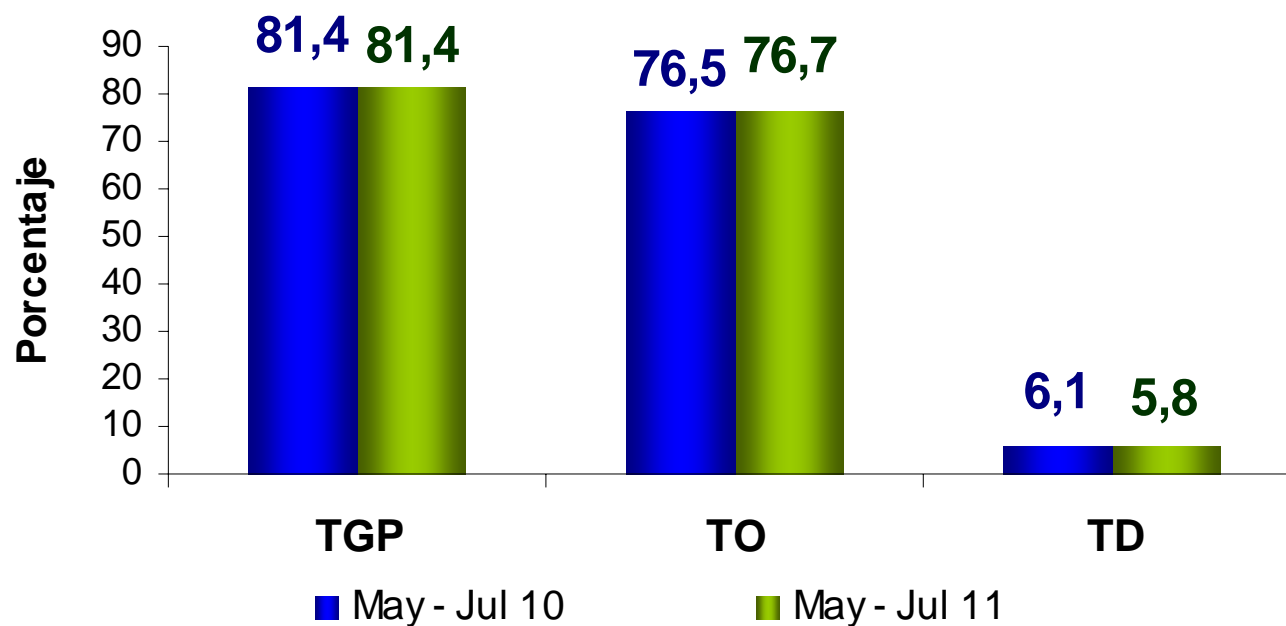


MERCADO LABORAL NACIONAL

JEFES DE HOGAR

Mayo - Julio de 2011

Tasa Global de Participación, Tasa de Ocupación y Tasa de Desempleo de los **jefes de hogar**,  
**Trimestre móvil** Mayo - Julio de 2011  
**Total Nacional**



Fuente: DANE – GEIH

Para tomar decisiones



MERCADO LABORAL

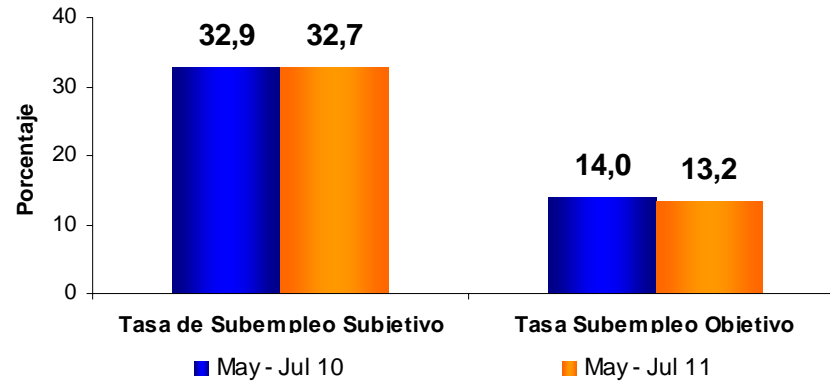
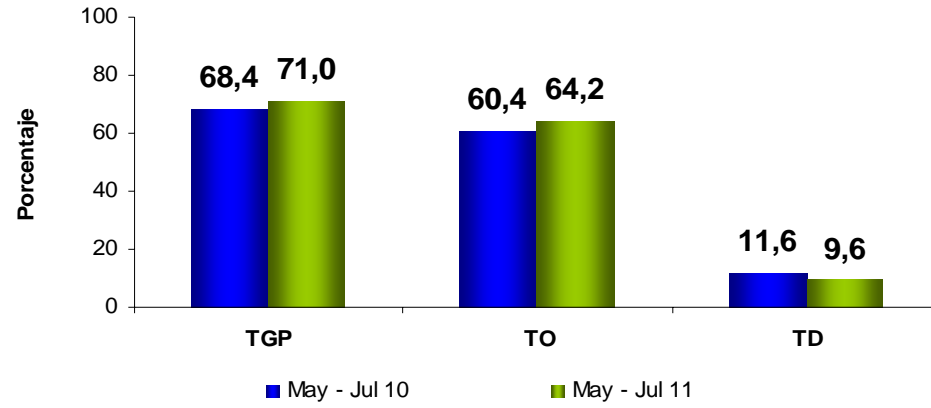
**BOGOTÁ**

Mayo - Julio de 2011





# Bogotá



BOGOTÁ	Variación estadística significativa	LIMITE INFERIOR	LIMITE SUPERIOR	ERROR RELATIVO
TD	Si	8,8	10,4	4,4
TO	Si	63,0	65,3	0,9
TGP	Si	69,9	72,1	0,8

Fuente DANE, Equipo Diseños Muestrales

## Bogotá Resultados en miles

Poblaciones	Mayo - Julio		Variación	
	2010	2011	Absoluta	%
Ocupados	3.570	3.859	289	8,1
Desocupados	469	409	-60	-12,8
Inactivos	1.869	1.746	-123	-6,6
Subempleados Subjetivos	1.328	1.397	69	5,2
Subempleados Objetivos	564	563	0	0,0

Fuente: DANE; GEIH

Nota: Resultado en miles. Por efecto de redondeo en miles los totales pueden diferir ligeramente

Nota: Datos expandidos con las proyecciones de población elaboradas, con base en los resultados del censo 2005

BOGOTA	LIMITE INFERIOR	LIMITE SUPERIOR	ERROR RELATIVO
Ocupados	3789	3929	0,9
Desocupados	373	444	4,4
Inactivos	1680	1812	1,9
Subempleados Subjetivos	1315	1480	3,0
Subempleados objetivos	519	608	4,1

Para tomar decisiones



Gracias