

PRINCIPALES RESULTADOS DEL MERCADO LABORAL NOVIEMBRE de 2011

Resultados Nuevo Marco 2005.

Datos expandidos con proyecciones de población elaboradas con base en los resultados del Censo 2005

Diciembre 28 de 2011

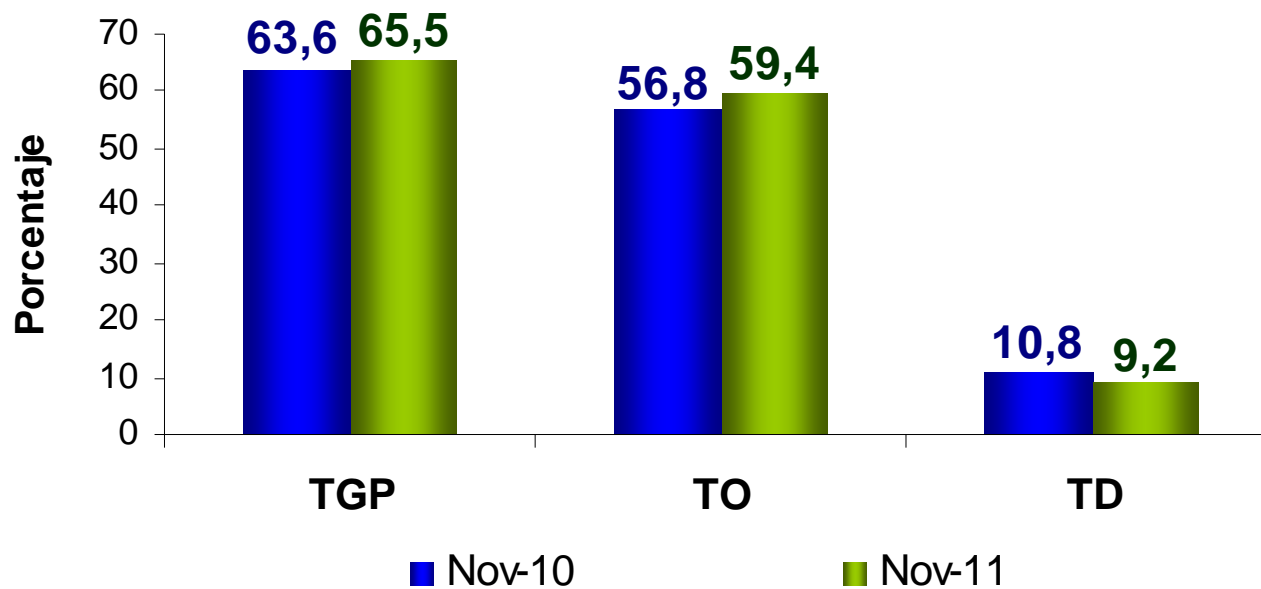
MERCADO LABORAL **NACIONAL**

Noviembre de 2011

En este dominio de estudio no se incluye la población de los nuevos departamentos (Constitución de 1991), por lo cual la población de la ciudad de San Andrés, no está sumada en el total Nacional.

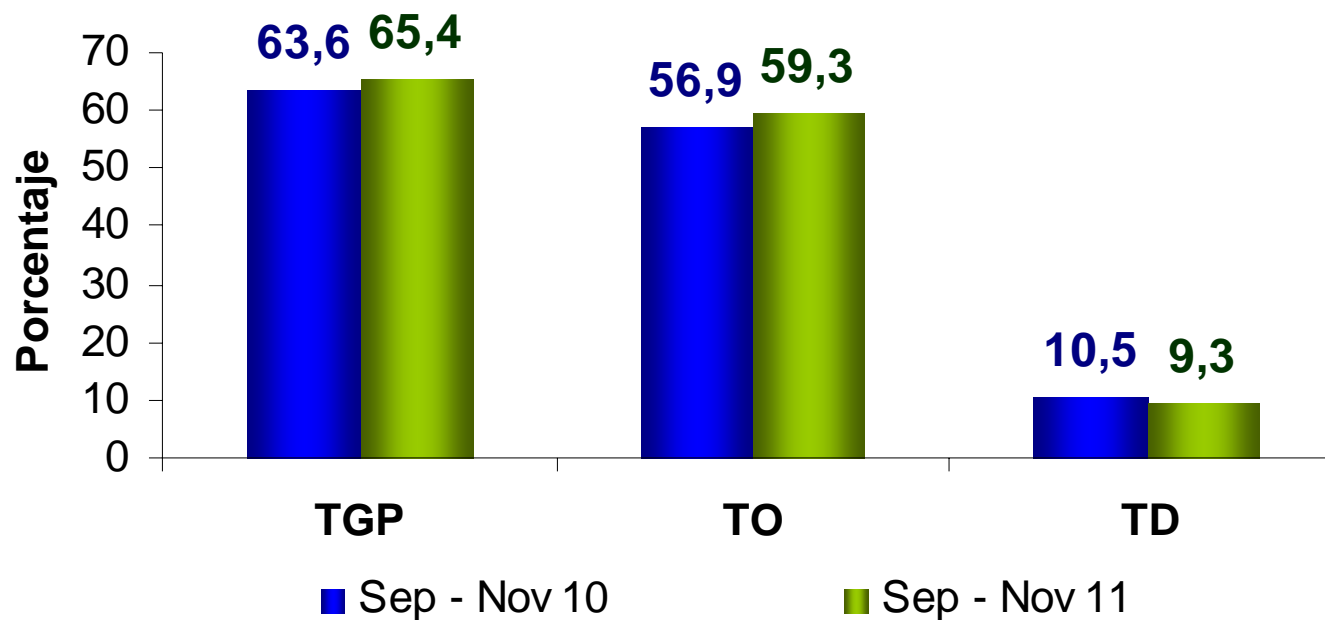
Tasa Global de Participación, Ocupación y Desempleo Total Nacional

MENSUAL



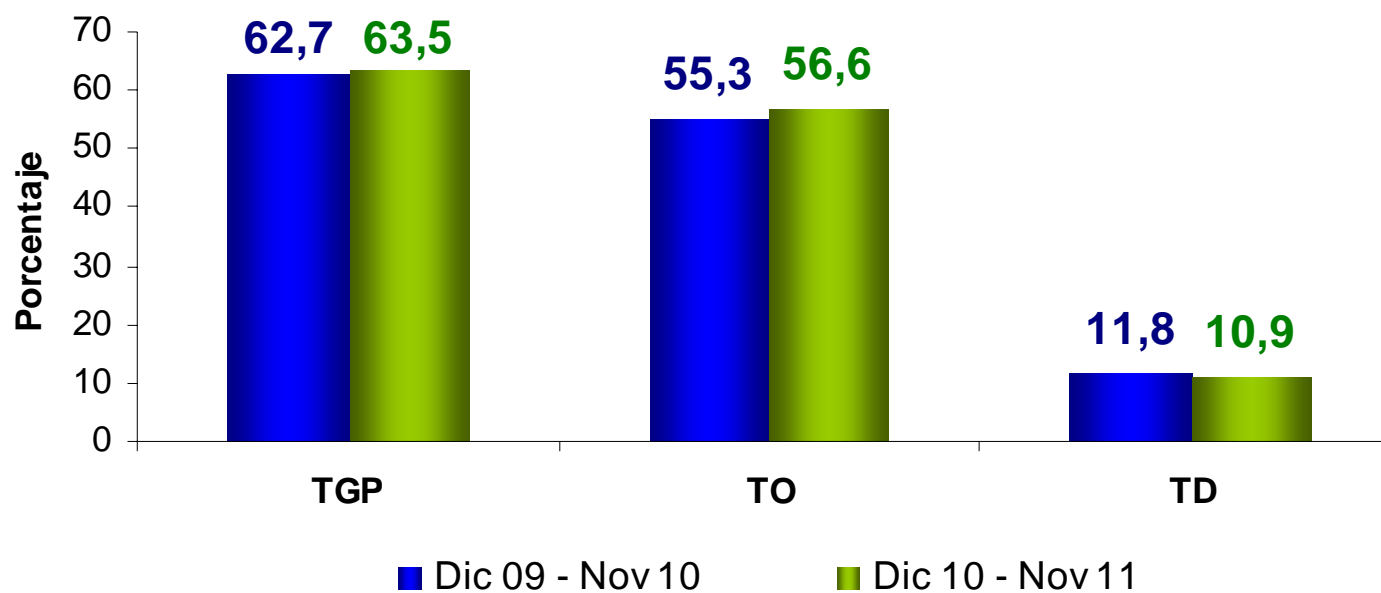
Tasa Global de Participación, Ocupación y Desempleo Total Nacional

TRIMESTRE MÓVIL

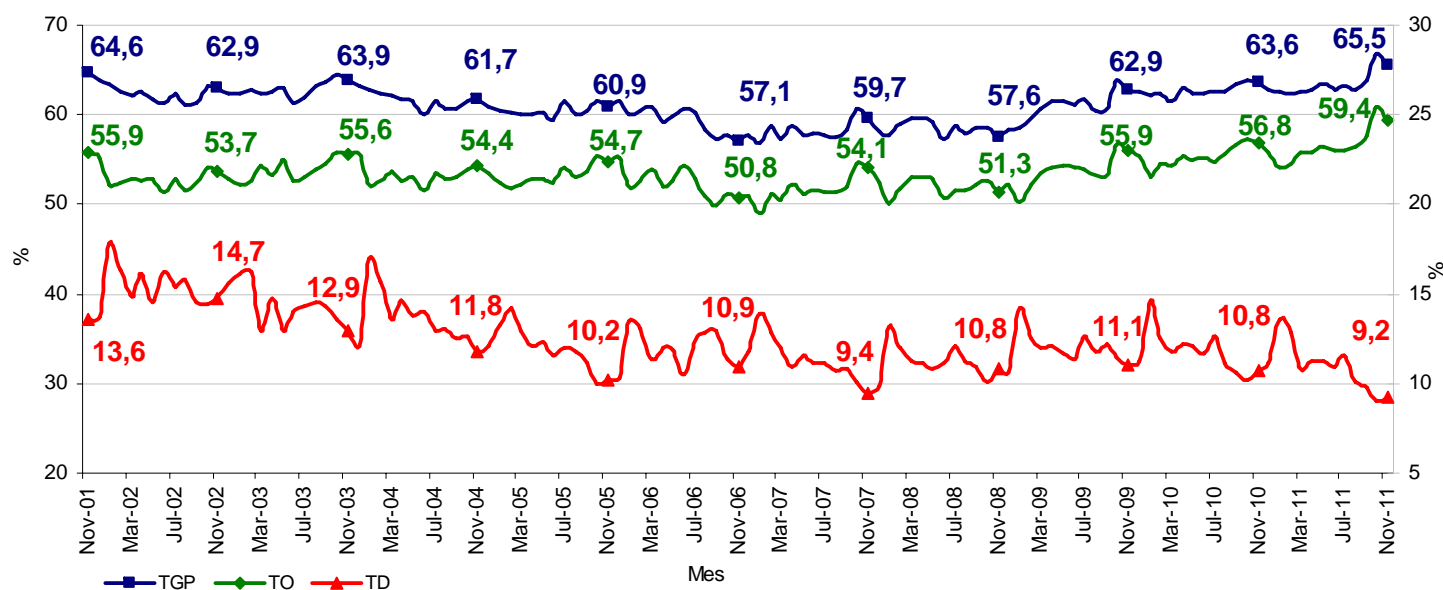


Tasa Global de Participación, Ocupación y Desempleo Total Nacional

DOCE MESES



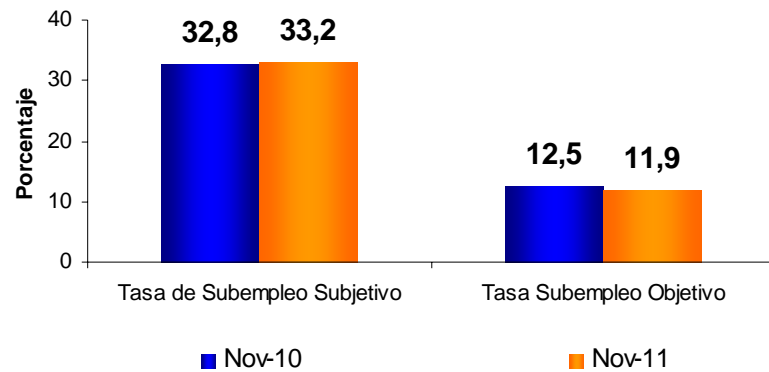
Tasa global de participación, ocupación y desempleo Total nacional, Noviembre 2001 – 2011



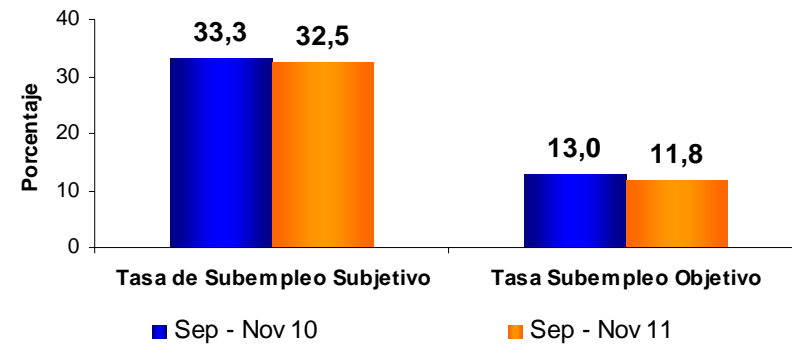
TOTAL NACIONAL	Variación estadísticamente significativa	Límite Inferior	Límite Superior	Error Relativo %
TD	Si	8,7	9,8	3,0
TO	Si	58,7	60,2	0,7
TGP	Si	64,8	66,2	0,6

Tasa de Subempleo subjetivo y objetivo Total Nacional

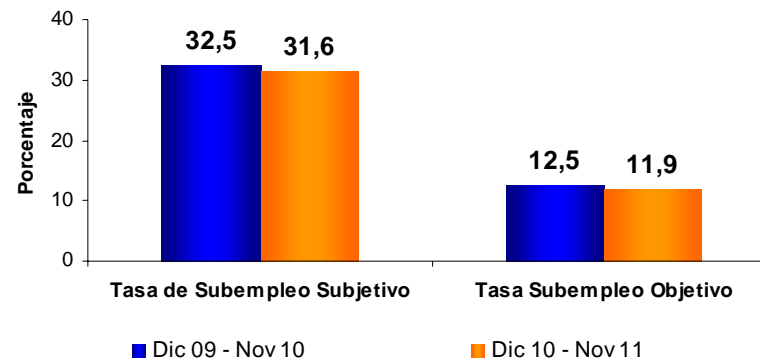
MENSUAL



TRIMESTRE MÓVIL



DOCE MESES



Población ocupada, desocupada, inactiva y subempleada

Total nacional - Mes (2010 – 2011)

Resultados en miles

Población Total Nacional	Noviembre		Variación	
	2010	2011	Absoluta	%
Ocupados	19.827	21.070	1.243	6,3
Desocupados	2.393	2.144	-249	-10,4
Inactivos	12.696	12.232	-464	-3,7
Subempleados Subjetivos	7.281	7.702	422	5,8
Subempleados Objetivos	2.784	2.754	-30	-1,1

Fuente: DANE; GEIH

Nota: Resultado en miles. Por efecto de redondeo en miles los totales pueden diferir ligeramente

Nota: Datos expandidos con proyecciones de población elaboradas con base en los resultados del Censo 2005

TOTAL NACIONAL	Límite Inferior	Límite Superior	Error Relativo %
Ocupados	20.795	21.346	0,7
Desocupados	2.019	2.270	3,0
Inactivos	11.972	12.492	1,1
Subempleados subjetivos	7.453	7.952	1,7
Subempleados Objetivos	2.598	2.911	2,9

Fuente DANE, Equipo Diseños Muestrales

Población ocupada, desocupada, inactiva y subempleada **Total nacional** – Trimestre móvil (2010 - 2011) Resultados en miles

Población Total Nacional	Septiembre - Noviembre		Variación	
	2010	2011	Absoluta	%
Ocupados	19.849	21.002	1.153	5,8
Desocupados	2.330	2.158	-172	-7,4
Inactivos	12.693	12.243	-450	-3,5
Subempleados Subjetivos	7.385	7.532	147	2,0
Subempleados Objetivos	2.873	2.736	-138	-4,8

Fuente: DANE; GEIH

Nota: Resultado en miles. Por efecto de redondeo en miles los totales pueden diferir ligeramente

Nota: Datos expandidos con proyecciones de población elaboradas con base en los resultados del Censo 2005

TOTAL NACIONAL	Límite Inferior	Límite Superior	Error Relativo %
Ocupados	20.850	21.154	0,4
Desocupados	2.083	2.232	1,8
Inactivos	12.098	12.388	0,6
Subempleados subjetivos	7.380	7.683	1,0
Subempleados Objetivos	2.644	2.828	1,7

Población ocupada, desocupada, inactiva, y subempleada Total nacional - Promedio últimos doce meses (2010 - 2011) Resultados en miles

Población Total Nacional	Diciembre - Noviembre		Variación	
	2010	2011	Absoluta	%
Ocupados	19.179	19.914	735	3,8
Desocupados	2.561	2.440	-121	-4,7
Inactivos	12.931	12.850	-81	-0,6
Subempleados Subjetivos	7.068	7.053	-14	-0,2
Subempleados Objetivos	2.711	2.662	-49	-1,8

Fuente: DANE; GEIH

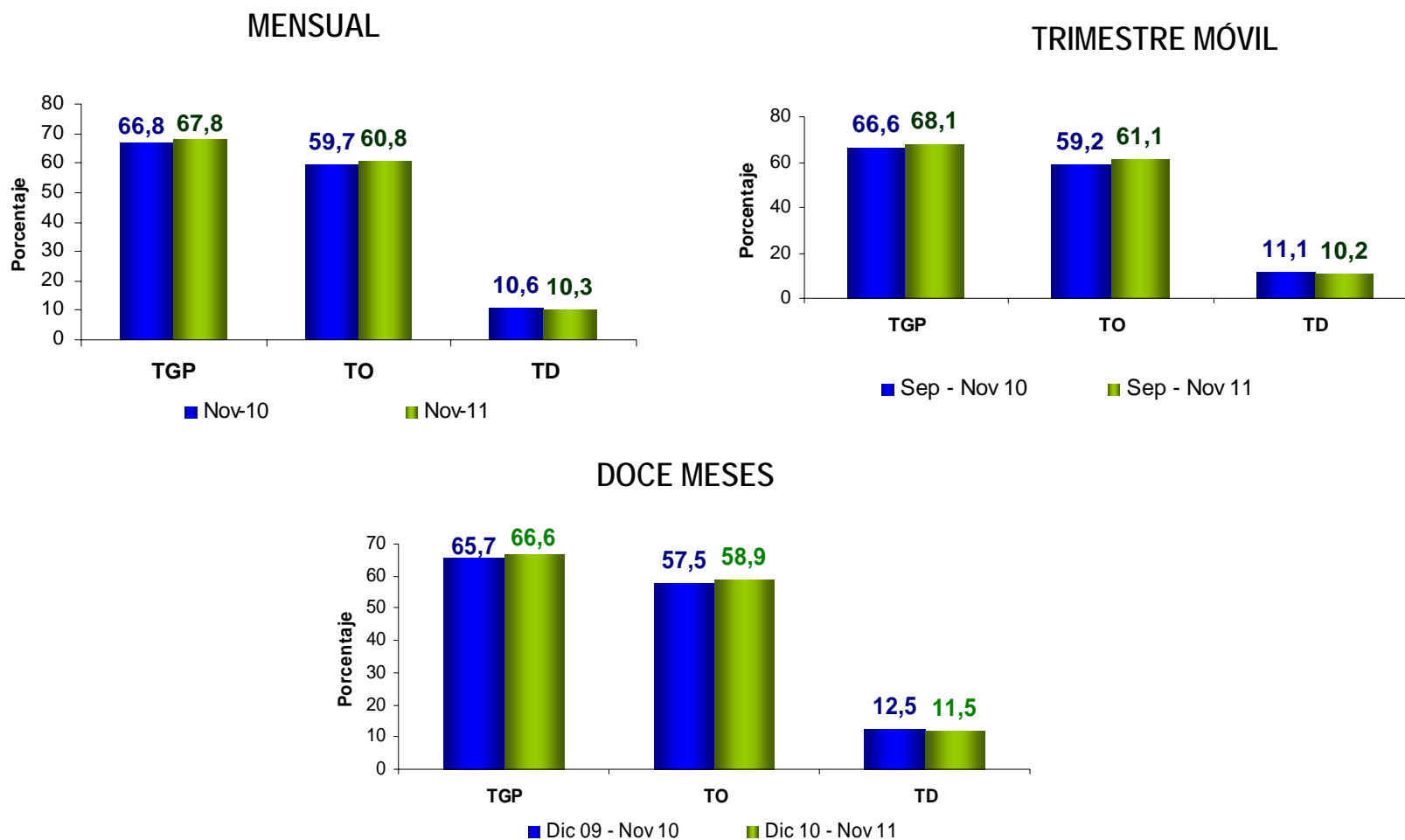
Nota: Resultado en miles. Por efecto de redondeo en miles los totales pueden diferir ligeramente

Nota: Datos expandidos con proyecciones de población elaboradas con base en los resultados del Censo 2005

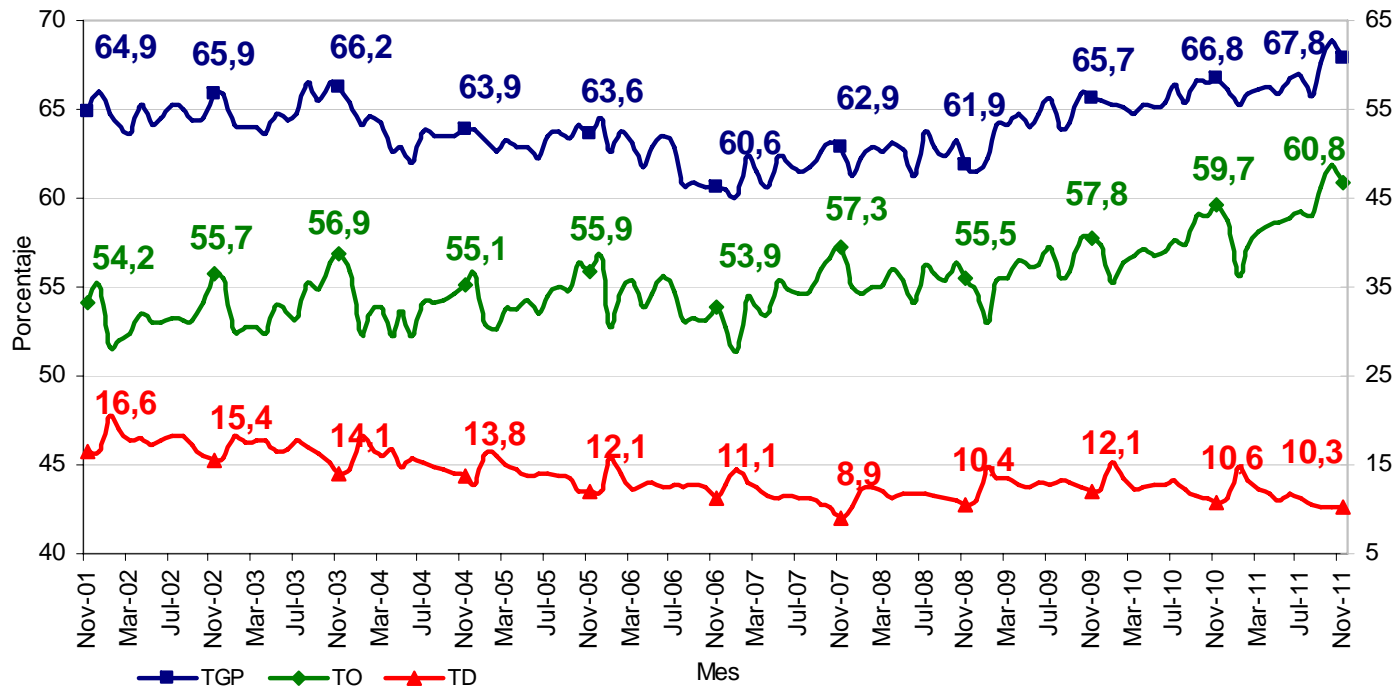
TOTAL NACIONAL	Límite Inferior	Límite Superior	Error Relativo %
Ocupados	19.838	19.990	0,2
Desocupados	2.400	2.481	0,8
Inactivos	12.778	12.921	0,3
Subempleados subjetivos	6.979	7.128	0,5
Subempleados Objetivos	2.618	2.706	0,9

MERCADO LABORAL
13 ÁREAS METROPOLITANAS
Noviembre de 2011

Tasa Global de Participación, Ocupación y Desempleo Total 13 áreas



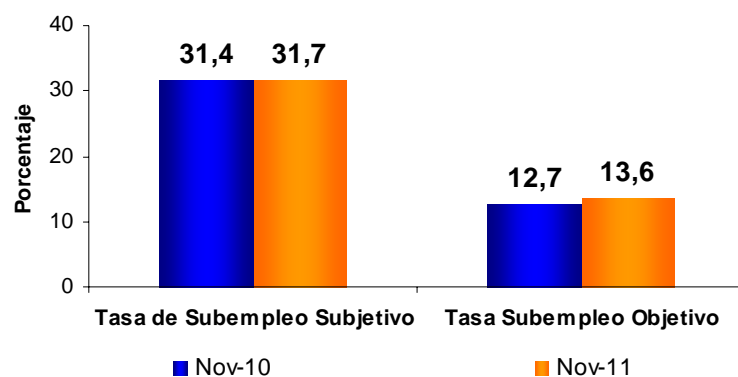
Tasa global de participación, ocupación y desempleo Total 13 áreas, Noviembre 2001 – 2011



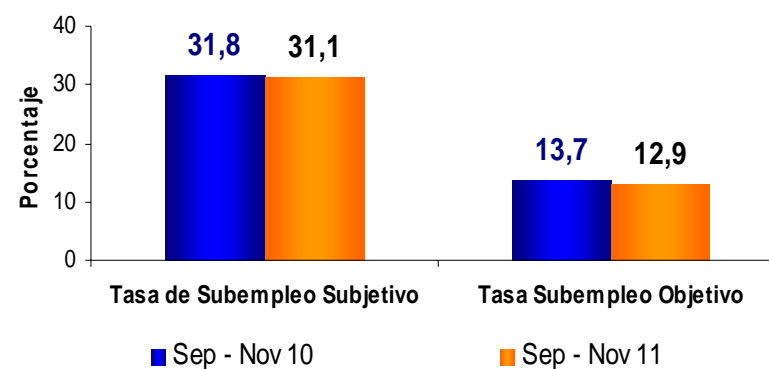
TOTAL 13 ÁREAS	Variación estadísticamente significativa	Límite Inferior	Límite Superior	Error Relativo %
TD	No	9,6	11,0	3,6
TO	No	59,9	61,8	0,8
TGP	No	67,0	68,7	0,6

Tasa de Subempleo subjetivo y objetivo Total 13 áreas

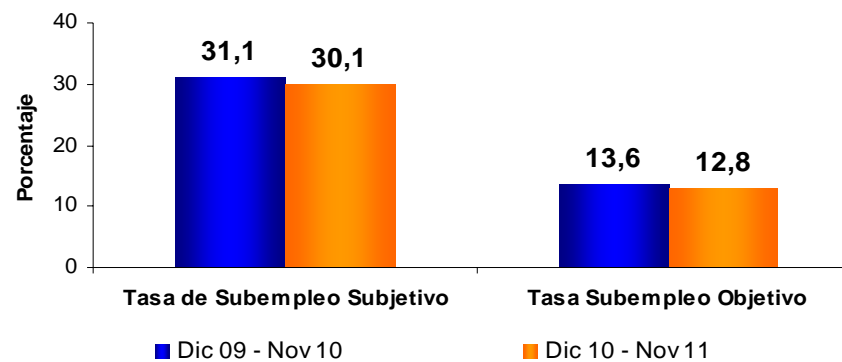
MENSUAL



TRIMESTRE MÓVIL



DOCE MESES



Población ocupada, desocupada, inactiva y subempleada **Total 13 áreas** – Mes (2010 – 2011) **Resultados en miles**

Población Total 13 áreas	Noviembre		Variación	
	2010	2011	Absoluta	%
Ocupados	9.649	10.005	356	3,7
Desocupados	1.148	1.148	0	0,0
Inactivos	5.369	5.290	-79	-1,5
Subempleados Subjetivos	3.394	3.533	139	4,1
Subempleados Objetivos	1.370	1.514	144	10,5

Fuente: DANE; GEIH

Nota: Resultado en miles. Por efecto de redondeo en miles los totales pueden diferir ligeramente

Nota: Datos expandidos con proyecciones de población elaboradas con base en los resultados del Censo 2005

TOTAL 13 ÁREAS	Límite Inferior	Límite Superior	Error Relativo %
Ocupados	9.853	10.156	0,8
Desocupados	1.068	1.228	3,6
Inactivos	5.154	5.426	1,3
Subempleados subjetivos	3.359	3.707	2,5
Subempleados Objetivos	1.398	1.630	3,9

Fuente DANE, Equipo Diseños Muestrales

MERCADO LABORAL

24 ciudades

Septiembre – Noviembre de 2011

Las 24 ciudades corresponden a las 23 ciudades y áreas metropolitanas y a la ciudad de San Andrés. Según la ley 1 de 1972, San Andrés fue suprimido como municipio; no obstante para fines estadísticos se toma en cuenta como ciudad.

Indicadores de mercado laboral por ciudad **TRIMESTRE MÓVIL** Septiembre – Noviembre de 2011

DOMINIO	TGP	TO	TS (subj)	TS (obj)	TD	
Septiembre - Noviembre de 2011						
Popayán	58,6	48,9	29,3	13,7	16,6	>
Quibdó	62,5	52,2	18,2	6,2	16,4	<
Ibagué	73,2	61,8	33,6	17,3	15,5	<
Armenia	63,7	53,8	27,4	14,5	15,5	<
Pereira A.M.	67,6	57,5	28,2	11,8	15,0	<
Cali A.M.	66,3	56,6	27,6	11,7	14,6	>
Cúcuta A.M.	66,6	57,7	29,1	12,2	13,4	>
Florencia	59,5	51,8	21,3	9,1	13,0	>
Sincelejo	63,8	56,0	34,6	13,4	12,2	<
Pasto	69,0	61,0	37,5	17,1	11,6	<
Medellín A.M.	65,8	58,4	31,4	11,5	11,2	<
Montería	70,7	62,8	22,9	14,8	11,2	<
Tunja	63,2	56,2	20,4	9,2	11,0	>
Manizales A.M.	59,7	53,2	29,9	12,0	11,0	<
Valledupar	62,6	55,9	18,6	8,8	10,7	<
Total 24 ciudades	67,6	60,5	30,7	12,8	10,4	<
Total 13 áreas	68,1	61,1	31,1	12,9	10,2	<
Villavicencio	66,3	59,6	22,2	12,3	10,1	<
Riohacha	66,8	60,0	28,6	12,7	10,1	<
Neiva	67,2	60,5	37,1	14,4	10,0	<
Santa Marta	61,8	55,7	31,3	11,2	9,9	=
Cartagena	59,4	53,7	16,9	6,3	9,6	>
Bucaramanga A.M.	70,9	64,2	37,5	13,5	9,4	<
Barranquilla A.M.	61,3	55,9	18,9	13,3	8,7	<
Bogotá, D.C.	72,2	66,5	35,6	14,1	7,9	<
San Andrés	66,6	61,4	9,4	3,3	7,8	<

Fuente: DANE - Gran Encuesta Integrada de Hogares

MERCADO LABORAL

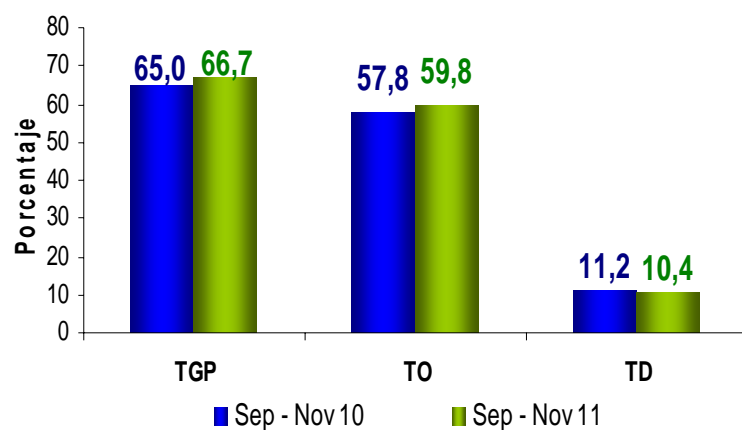
CABECERAS MUNICIPALES

Septiembre – Noviembre de 2011

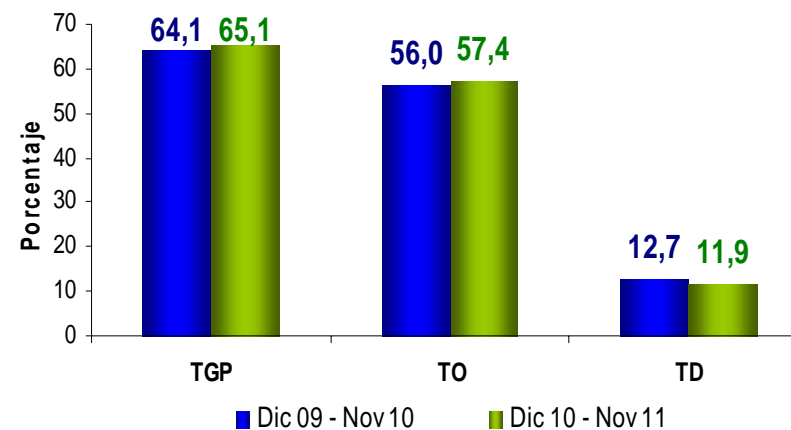
En este dominio de estudio no se incluye la población de los nuevos departamentos (Constitución de 1991), por lo cual la población de la ciudad de San Andrés no está sumada en el total Cabeceras.

Tasa Global de Participación, Ocupación y Desempleo Cabecera

TRIMESTRE MÓVIL



DOCE MESES



MERCADO LABORAL

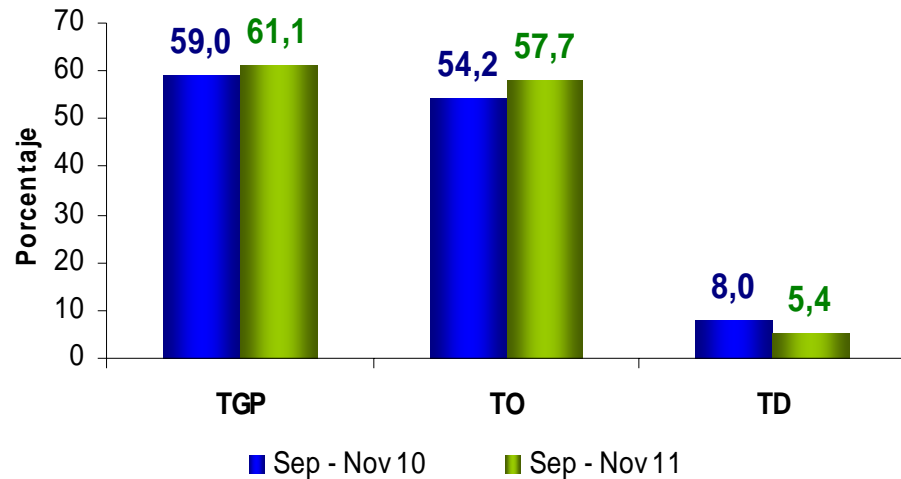
RESTO

Septiembre – Noviembre de 2011

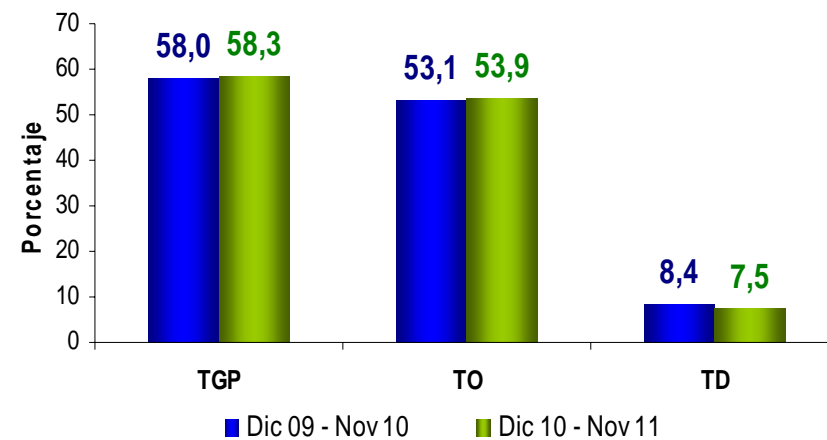
En este dominio de estudio no se incluye la población de los nuevos departamentos (Constitución de 1991), por lo cual la población de la ciudad de San Andrés no está sumada en el total Resto.

Tasa Global de Participación, Ocupación y Desempleo Resto

TRIMESTRE MÓVIL



DOCE MESES

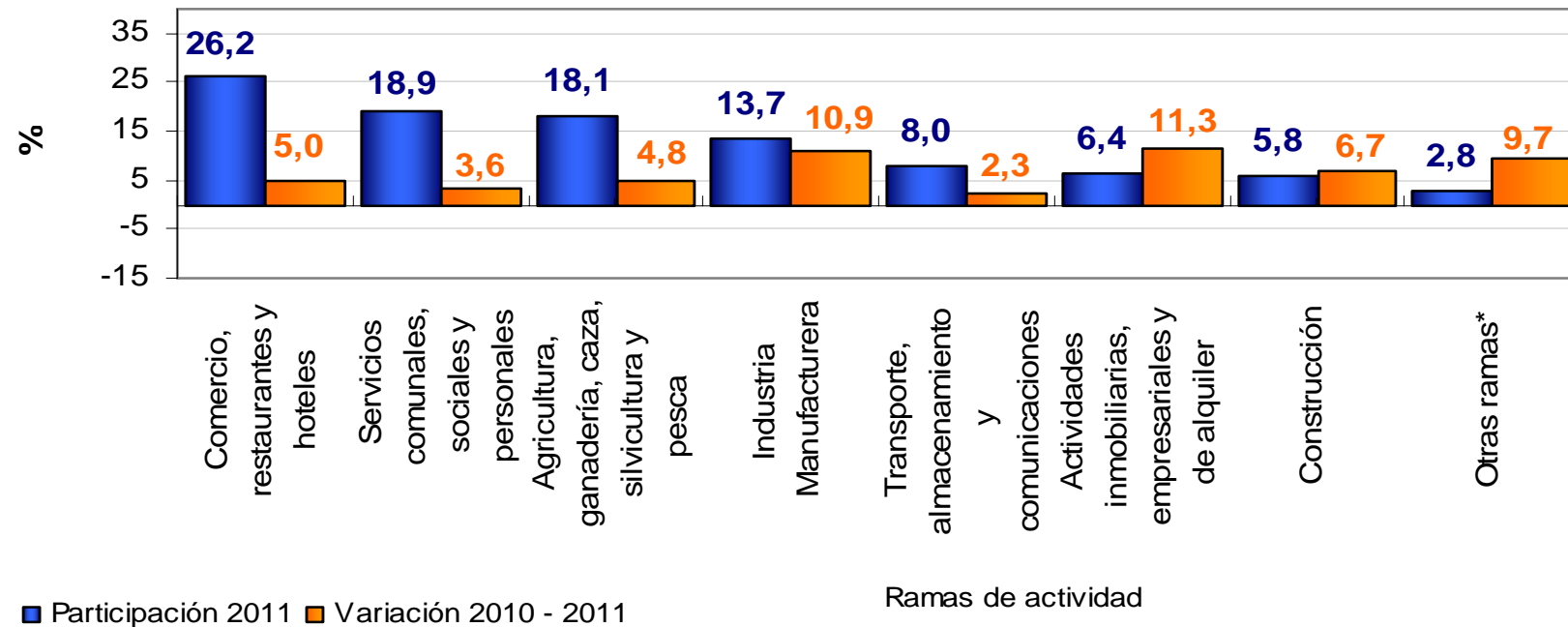


MERCADO LABORAL NACIONAL
RAMAS DE ACTIVIDAD
Septiembre – Noviembre de 2011

Distribución porcentual y variación de la población ocupada, según ramas de actividad

Total nacional

Trimestre móvil Septiembre - Noviembre de 2011

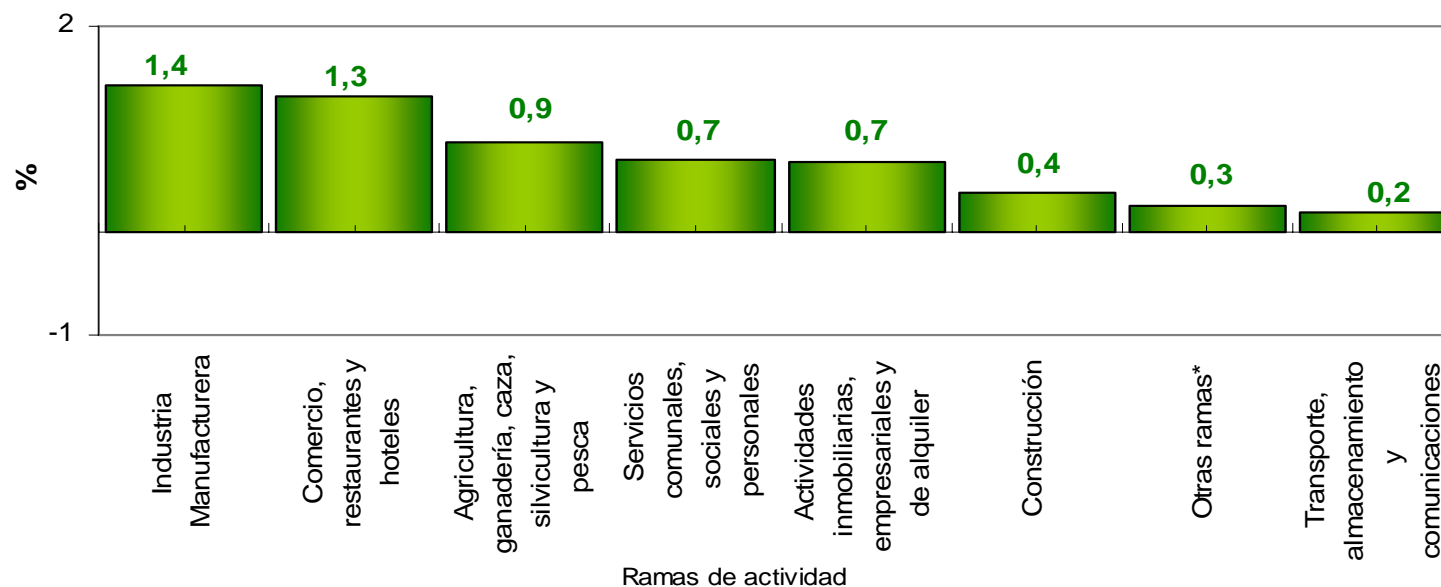


*Otras ramas: explotación de minas y canteras, suministro de electricidad, gas y agua e intermediación financiera

Contribución a la variación de la población ocupada, según ramas de actividad

Total nacional

Trimestre móvil Septiembre - Noviembre de 2011



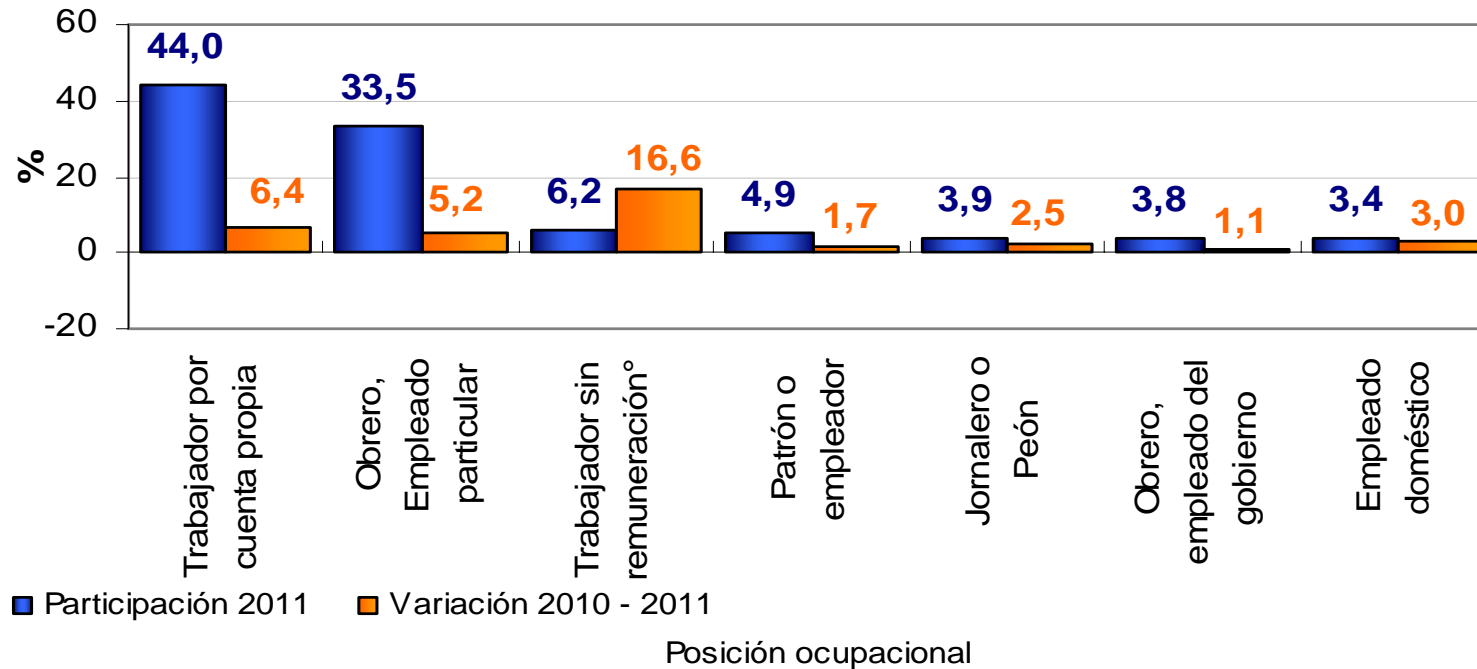
*Otras ramas: explotación de minas y canteras, suministro de electricidad, gas y agua e intermediación financiera

MERCADO LABORAL
NACIONAL Y TOTAL 13 ÁREAS
POR POSICIÓN OCUPACIONAL
Septiembre - Noviembre de 2011

Distribución porcentual y variación de la población ocupada, según posición ocupacional

Total nacional

Trimestre móvil Septiembre - Noviembre de 2011

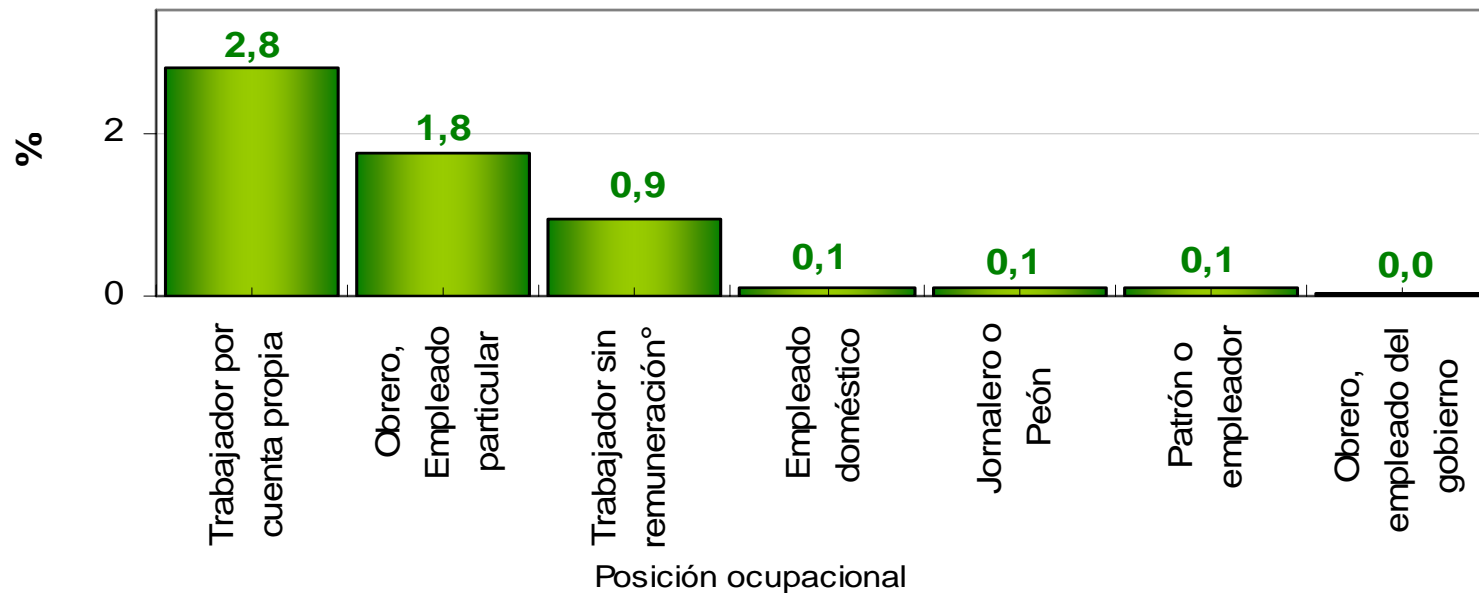


Nota: Trabajador sin remuneración incluye a los trabajadores familiares sin remuneración y a los trabajadores sin remuneración en empresas de otros hogares

Contribución a la variación de la población ocupada, según posición ocupacional

Total nacional

Trimestre móvil Septiembre - Noviembre de 2011

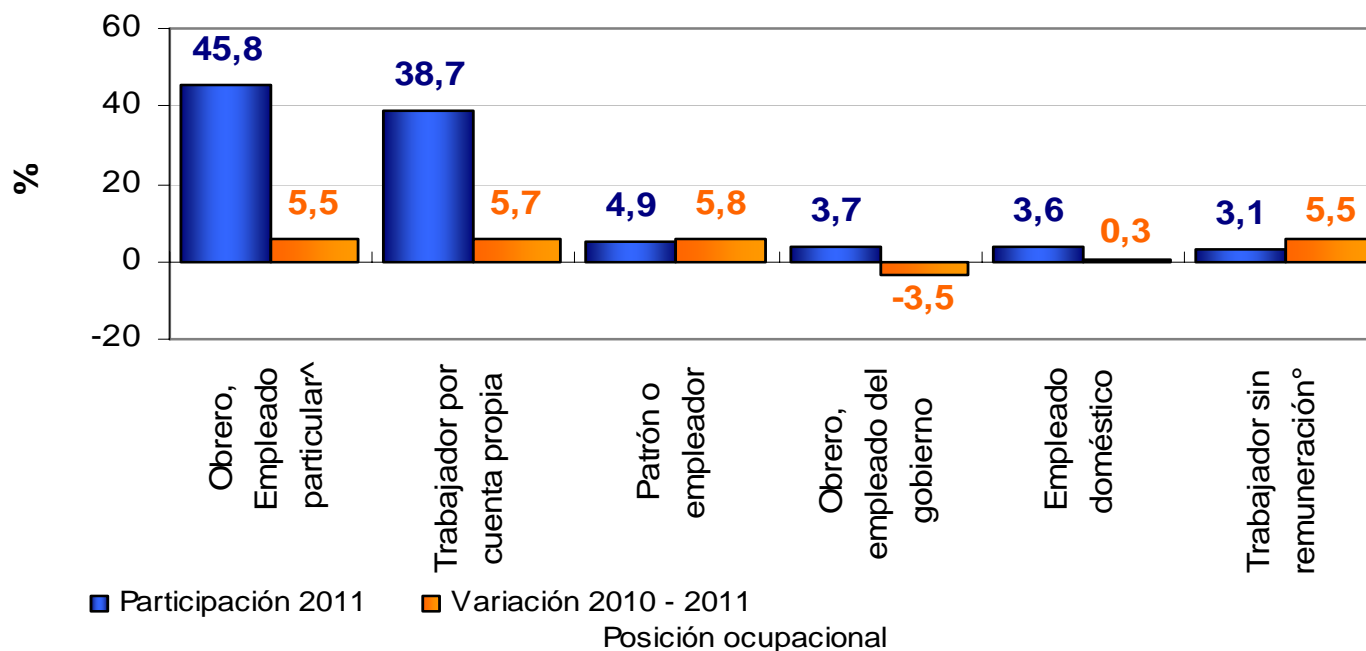


Nota: Trabajador sin remuneración incluye a los trabajadores familiares sin remuneración y a los trabajadores sin remuneración en empresas de otros hogares

Distribución porcentual y variación de la población ocupada, según posición ocupacional

Total 13 áreas

Trimestre móvil Septiembre - Noviembre de 2011



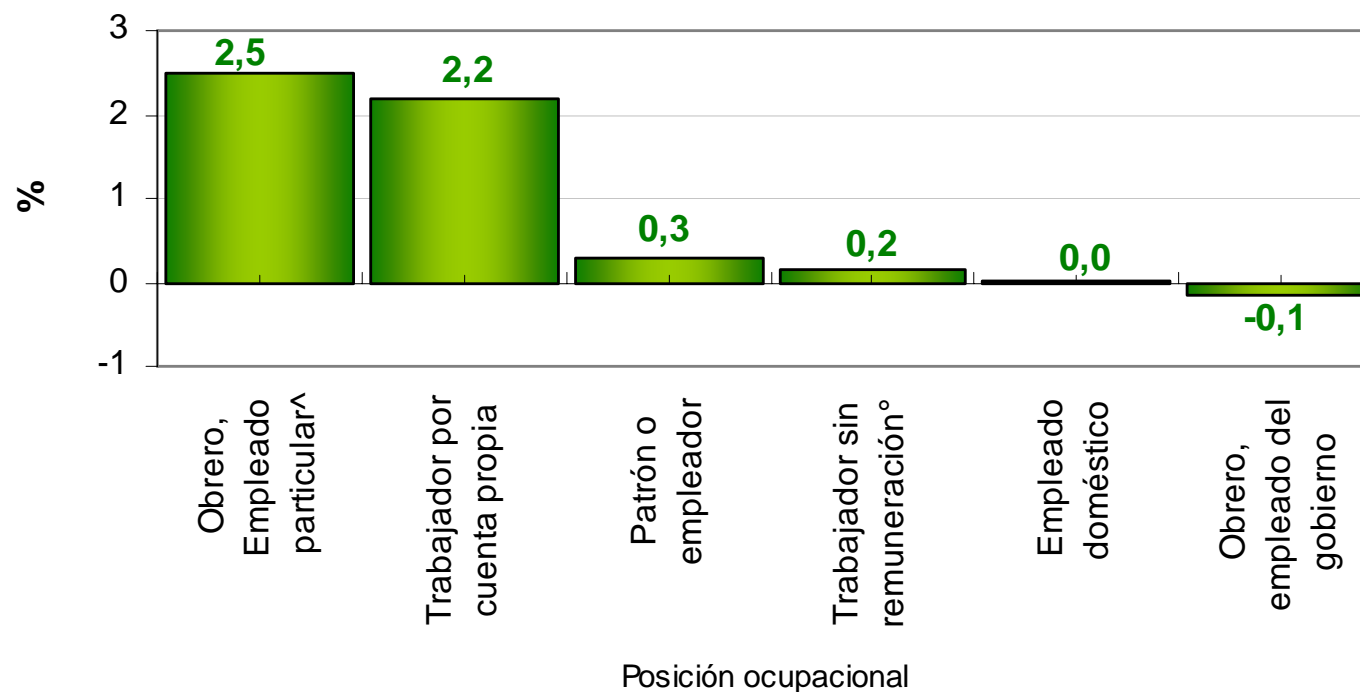
Nota 1: Trabajador sin remuneración incluye a los trabajadores familiares sin remuneración y a los trabajadores sin remuneración en empresas de otros hogares

Nota 2: Obrero, empleado particular incluye al Jornalero o Peón

Contribución a la variación de la población ocupada, según posición ocupacional

Total 13 áreas

Trimestre móvil Septiembre - Noviembre de 2011



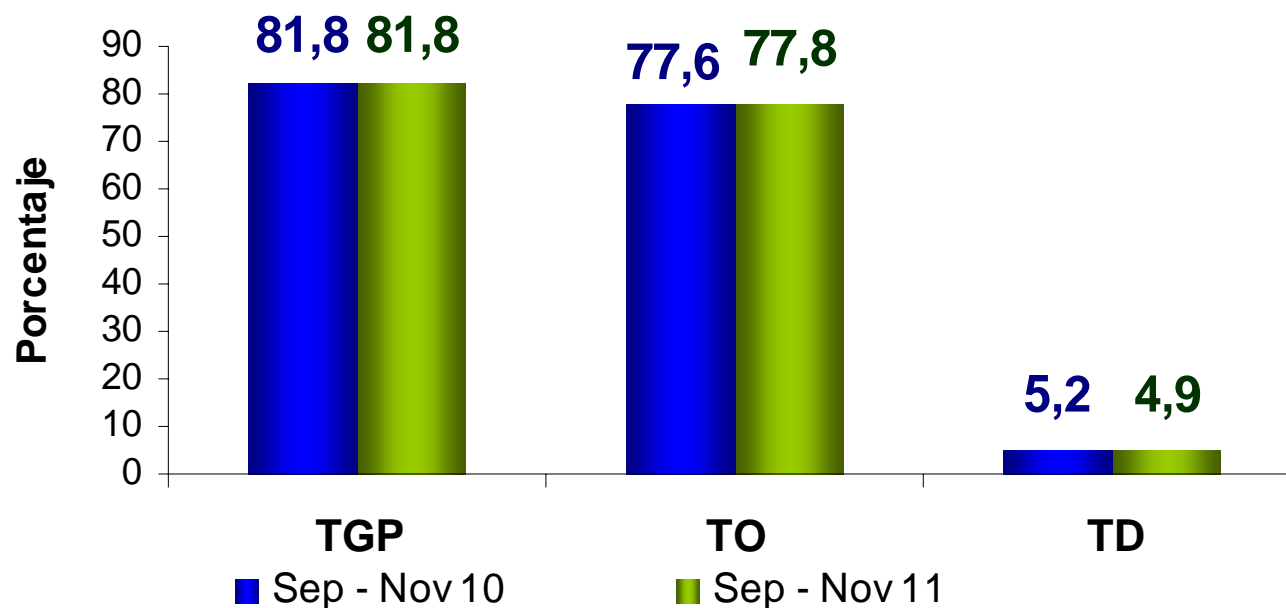
Nota 1: Trabajador sin remuneración incluye a los trabajadores familiares sin remuneración y a los trabajadores sin remuneración en empresas de otros hogares

Nota 2: Obrero, empleado particular incluye al Jornalero o Peón

MERCADO LABORAL NACIONAL JEFES DE HOGAR

Septiembre - Noviembre de 2011

Tasa Global de Participación, Tasa de Ocupación y Tasa de Desempleo de los **jefes de hogar**,
Trimestre móvil Septiembre - Noviembre de 2011
Total Nacional



Fuente: DANE – GEIH

Para tomar decisiones



MERCADO LABORAL

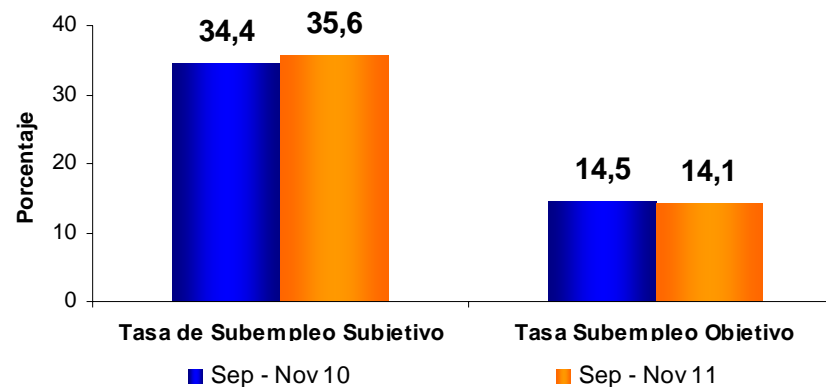
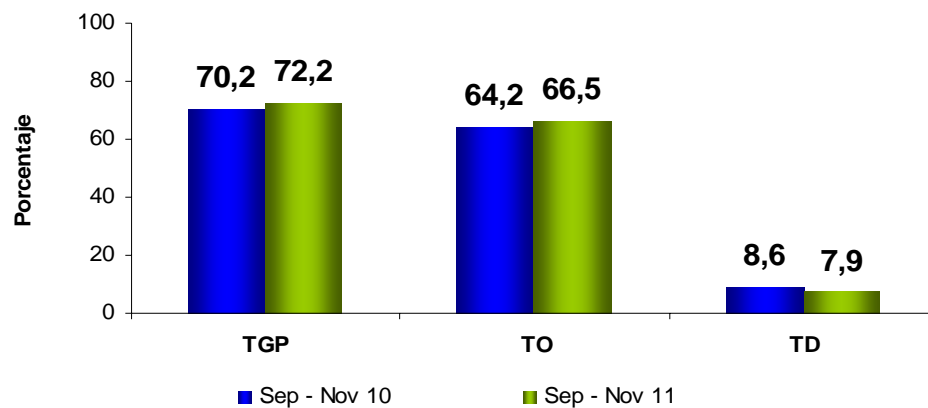
BOGOTÁ

Septiembre - Noviembre de 2011



Bogotá

Trimestre móvil
Sep – Nov 2011

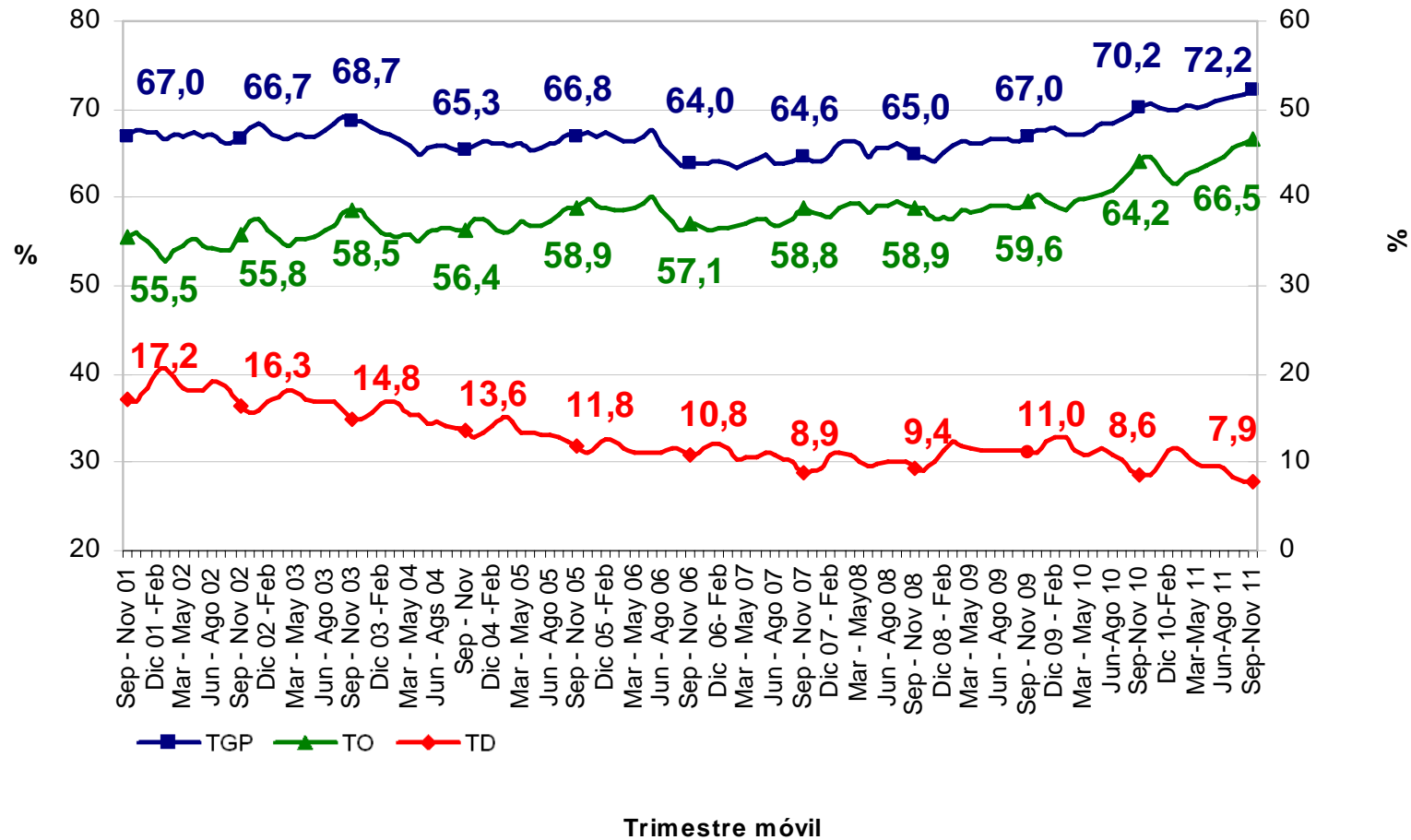


BOGOTÁ	Variación			ERROR RELATIVO
	estadísticamente significativa	LIMITE INFERIOR	LIMITE SUPERIOR	
TD	No	7,1	8,7	5,1
TO	Si	65,4	67,7	0,9
TGP	Si	71,1	73,3	0,8

Fuente DANE, Equipo Diseños Muestrales

Tasa global de participación, ocupación y desempleo

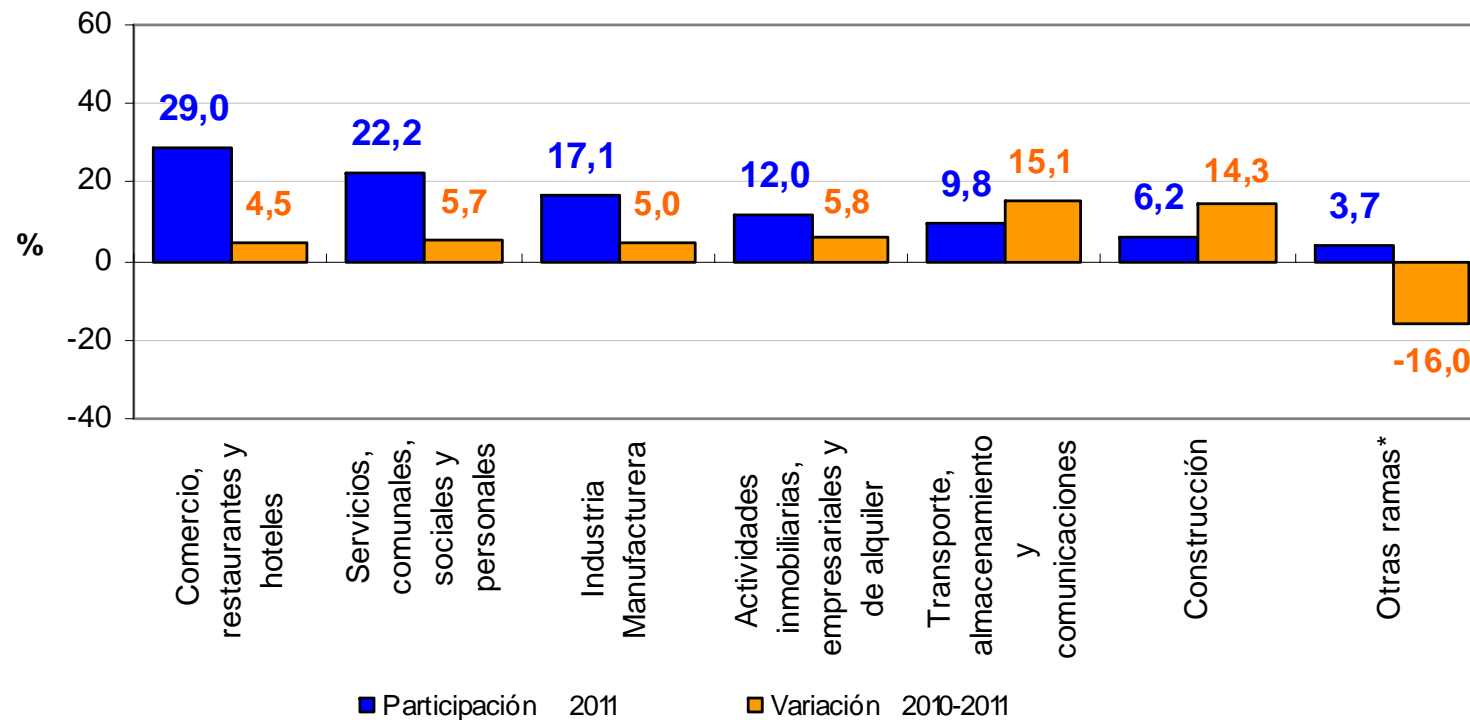
Bogotá, Trimestre móvil Septiembre - Noviembre de 2011



Distribución porcentual y variación de la población ocupada, según ramas de actividad

Bogotá

Trimestre móvil Septiembre - Noviembre de 2011



Fuente: GEIH - DANE

*Otras ramas: Agricultura, ganadería, caza, silvicultura y pesca; explotación de minas y canteras, suministro de electricidad, gas y agua e intermediación financiera.

Nota: La suma de las participaciones puede diferir de 100% por la no inclusión de la categoría "no informa" y por efecto de decimales.

Bogotá Resultados en miles


Poblaciones	Septiembre - noviembre		Variación	
	2010	2011	Absoluta	%
Ocupados	3.813	4.024	211	5,5
Desocupados	360	344	-16	-4,4
Inactivos	1.770	1.681	-89	-5,0
Subempleados Subjetivos	1.435	1.554	119	8,3
Subempleados Objetivos	606	615	9	1,5

Fuente: DANE; GEIH

Nota: Resultado en miles. Por efecto de redondeo en miles los totales pueden diferir ligeramente

Nota: Datos expandidos con las proyecciones de población elaboradas, con base en los resultados del censo 2005

BOGOTÁ	LIMITE INFERIOR	LIMITE SUPERIOR	ERROR RELATIVO
Ocupados	3.953	4.094	0.9
Desocupados	309	379	5.1
Inactivos	1.615	1.747	2.0
Subempleados Subjetivos	1.473	1.635	2.7
Subempleados objetivos	564	667	4.3

 Fuente DANE, Equipo Diseños Muestrales

Para tomar decisiones



Gracias