

PRINCIPALES RESULTADOS DEL MERCADO LABORAL SEPTIEMBRE de 2011

Resultados Nuevo Marco 2005.

Datos expandidos con proyecciones de población elaboradas con base
en los resultados del Censo 2005

Octubre 31 de 2011

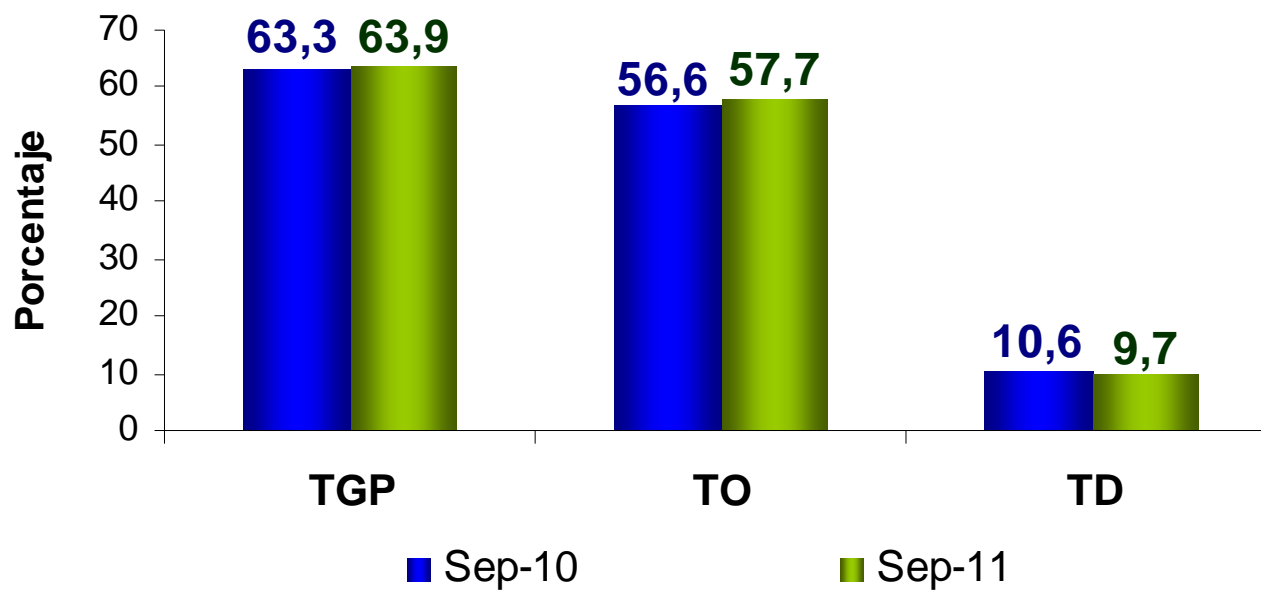
MERCADO LABORAL **NACIONAL**

Septiembre de 2011

En este dominio de estudio no se incluye la población de los nuevos departamentos (Constitución de 1991), por lo cual la población de la ciudad de San Andrés, no está sumada en el total Nacional.

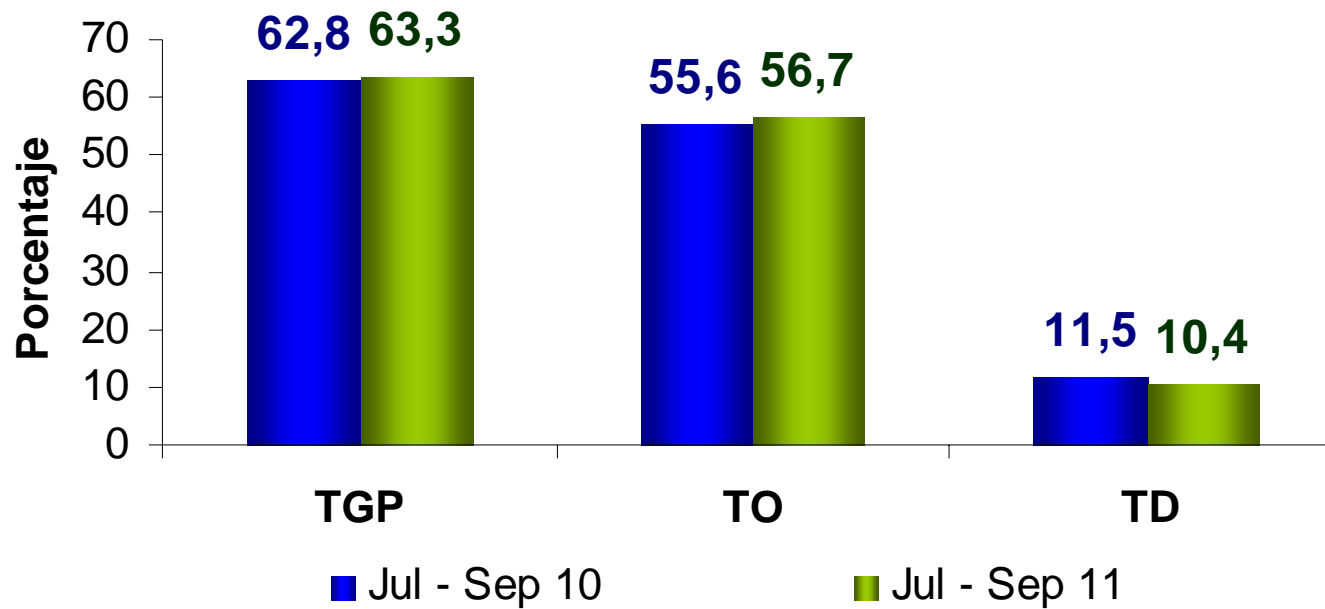
Tasa Global de Participación, Ocupación y Desempleo Total Nacional

MENSUAL



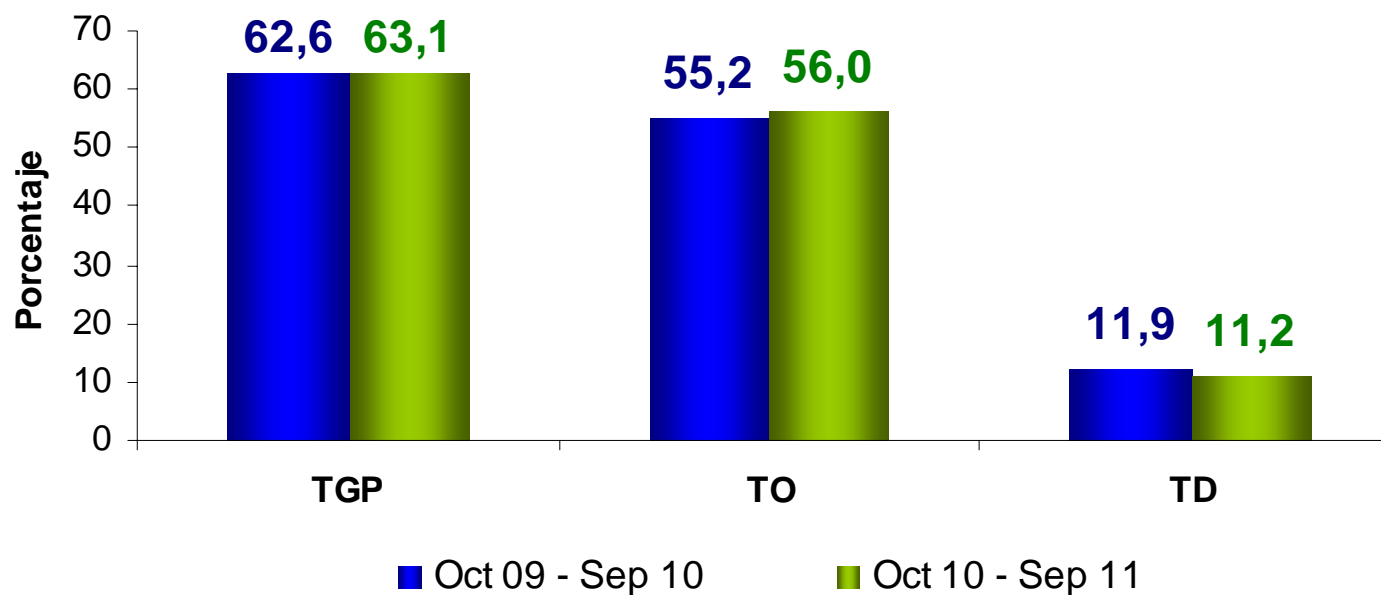
Tasa Global de Participación, Ocupación y Desempleo Total Nacional

TRIMESTRE

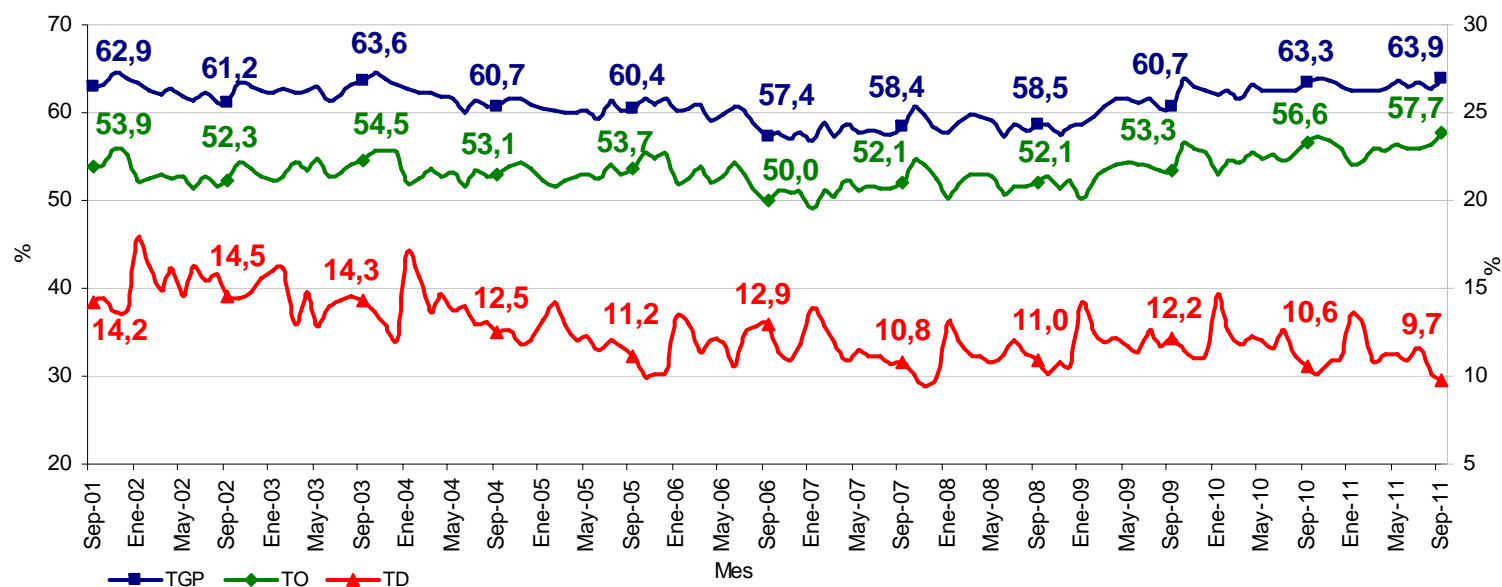


Tasa Global de Participación, Ocupación y Desempleo Total Nacional

DOCE MESES



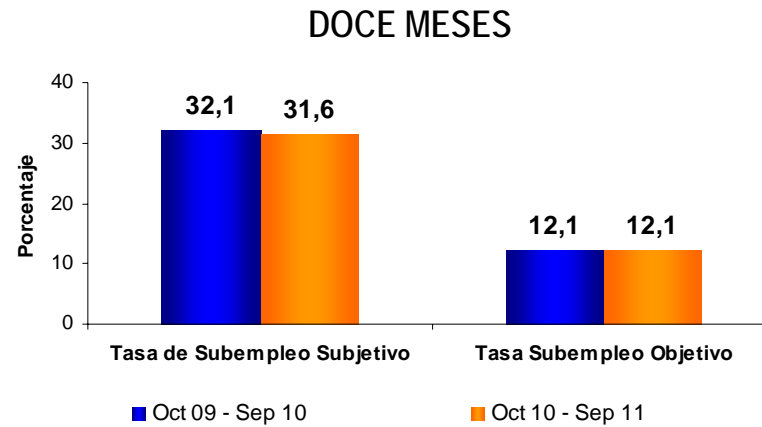
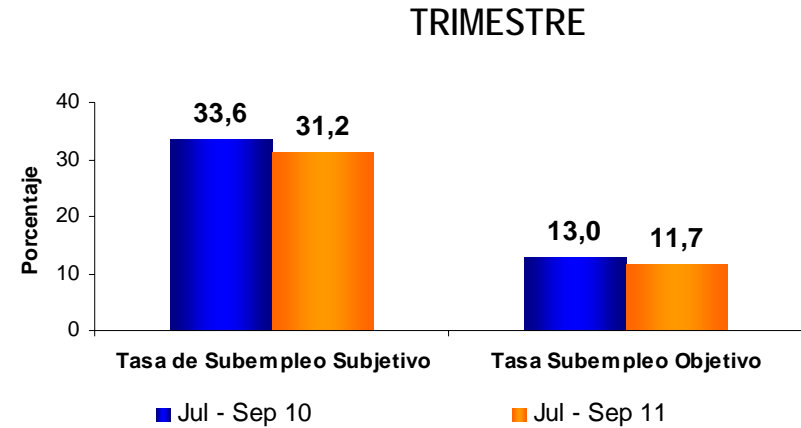
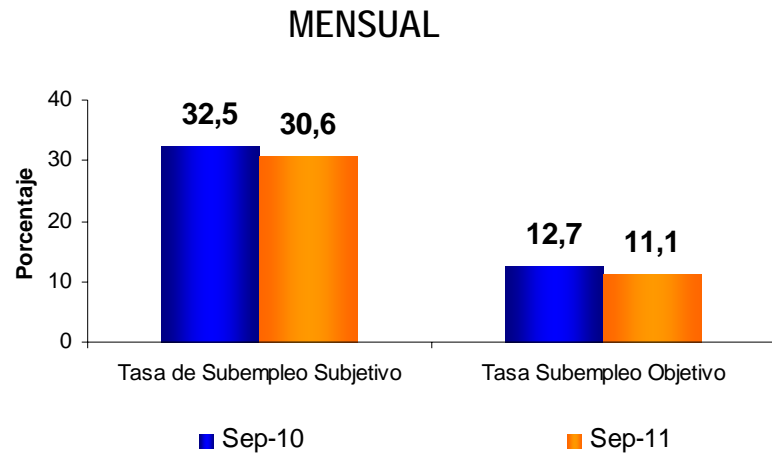
Tasa global de participación, ocupación y desempleo Total nacional, Septiembre 2001 – 2011



TOTAL NACIONAL	Variación estadísticamente significativa	Límite Inferior	Límite Superior	Error Relativo %
TD	Si	9,1	10,3	3,0
TO	Si	57,0	58,4	0,6
TGP	No	63,3	64,5	0,5



Tasa de Subempleo subjetivo y objetivo Total Nacional



Población ocupada, desocupada, inactiva y subempleada

Total nacional - Mes (2010 – 2011)

Resultados en miles

Población Total Nacional	Septiembre		Variación	
	2010	2011	Absoluta	%
Ocupados	19.723	20.401	677	3,4
Desocupados	2.335	2.196	-139	-6,0
Inactivos	12.769	12.762	-7	-0,1
Subempleados Subjetivos	7.162	6.917	-245	-3,4
Subempleados Objetivos	2.802	2.512	-289	-10,3

Fuente: DANE; GEIH

Nota: Resultado en miles. Por efecto de redondeo en miles los totales pueden diferir ligeramente

Nota: Datos expandidos con proyecciones de población elaboradas con base en los resultados del Censo 2005

TOTAL NACIONAL	Límite Inferior	Límite Superior	Error Relativo %
Ocupados	20.161	20.640	0,6
Desocupados	2.063	2.329	3,1
Inactivos	12.537	12.987	0,9
Subempleados subjetivos	6.679	7.155	1,8
Subempleados Objetivos	2.372	2.652	2,8

Fuente DANE, Equipo Diseños Muestrales

Población ocupada, desocupada, inactiva y subempleada **Total nacional** – Trimestre (2010 - 2011) Resultados en miles

Población Total Nacional	Julio - Septiembre		Variación	
	2010	2011	Absoluta	%
Ocupados	19.342	20.025	683	3,5
Desocupados	2.503	2.337	-166	-6,6
Inactivos	12.939	12.953	15	0,1
Subempleados Subjetivos	7.329	6.969	-360	-4,9
Subempleados Objetivos	2.835	2.606	-230	-8,1

Fuente: DANE; GEIH

Nota: Resultado en miles. Por efecto de redondeo en miles los totales pueden diferir ligeramente

Nota: Datos expandidos con proyecciones de población elaboradas con base en los resultados del Censo 2005

TOTAL NACIONAL	Límite Inferior	Límite Superior	Error Relativo %
Ocupados	19.875	20.174	0,4
Desocupados	2.258	2.415	1,7
Inactivos	12.815	13.092	0,6
Subempleados subjetivos	6.827	7.111	1,0
Subempleados Objetivos	2.519	2.692	1,7

Población ocupada, desocupada, inactiva, y subempleada Total nacional - Promedio últimos doce meses (2010 - 2011) Resultados en miles

Población Total Nacional	Octubre - Septiembre		Variación	
	2010	2011	Absoluta	%
Ocupados	19.080	19.682	602	3,2
Desocupados	2.583	2.472	-111	-4,3
Inactivos	12.918	12.962	44	0,3
Subempleados Subjetivos	6.961	6.996	36	0,5
Subempleados Objetivos	2.623	2.672	49	1,9

Fuente: DANE; GEIH

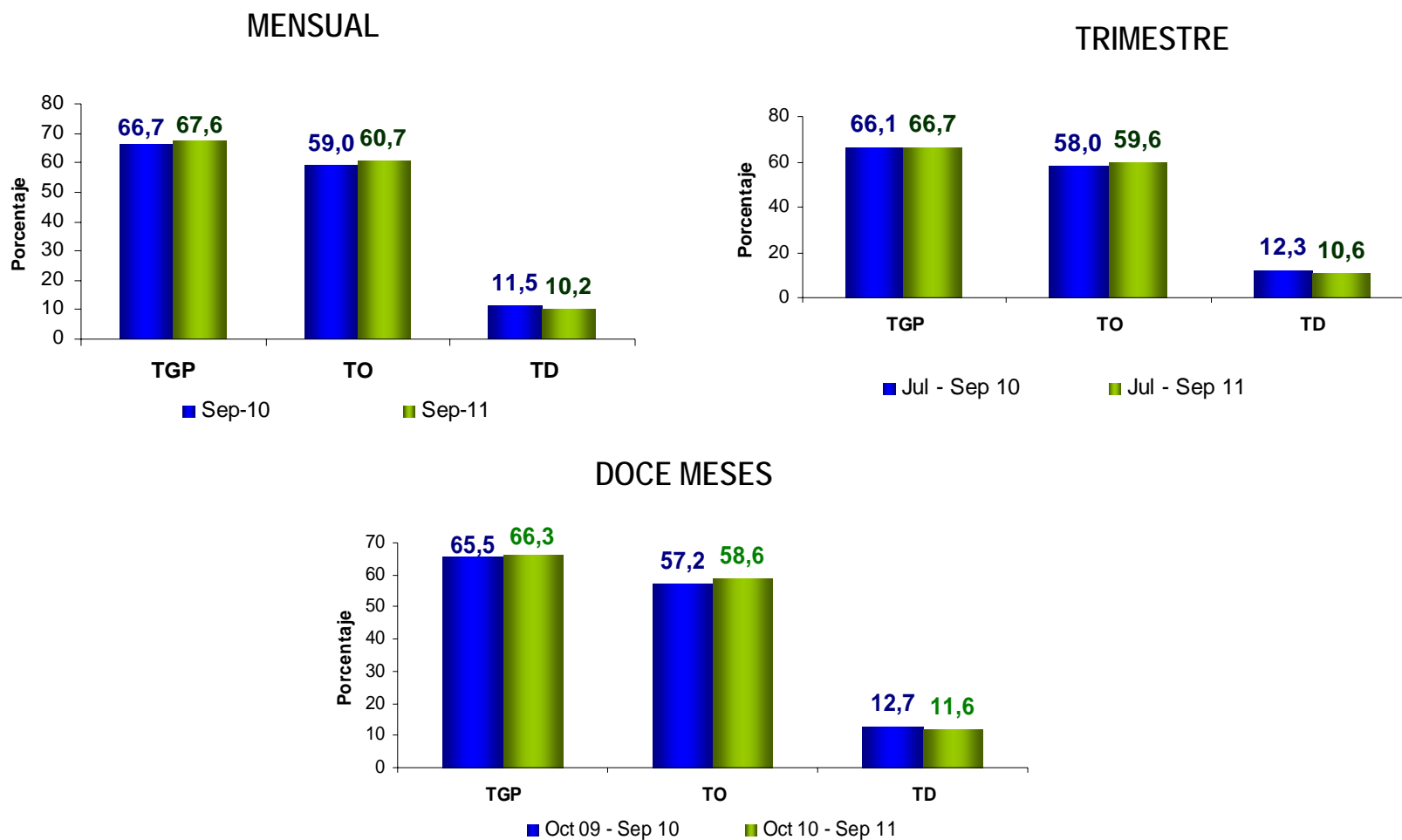
Nota: Resultado en miles. Por efecto de redondeo en miles los totales pueden diferir ligeramente

Nota: Datos expandidos con proyecciones de población elaboradas con base en los resultados del Censo 2005

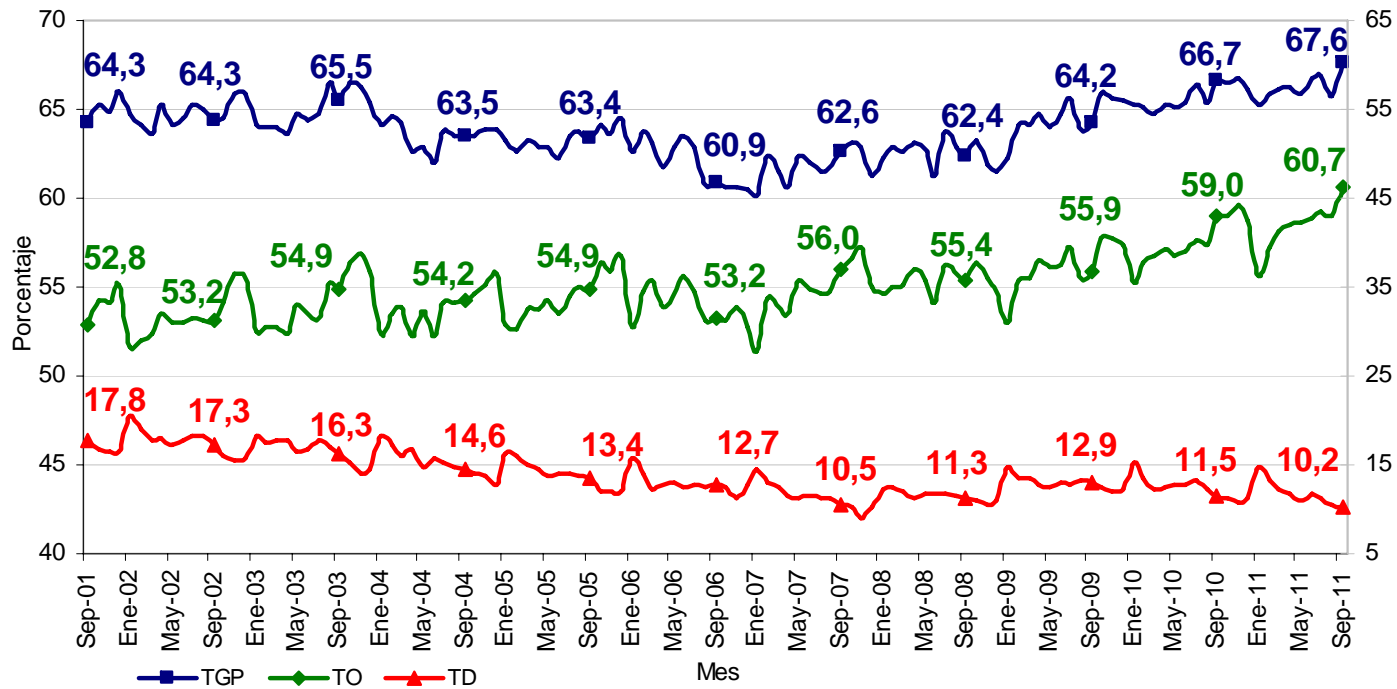
TOTAL NACIONAL	Límite Inferior	Límite Superior	Error Relativo %
Ocupados	19.608	19.757	0,2
Desocupados	2.431	2.512	0,8
Inactivos	12.891	13.033	0,3
Subempleados subjetivos	6.923	7.070	0,5
Subempleados Objetivos	2.628	2.717	0,9

MERCADO LABORAL
13 ÁREAS METROPOLITANAS
Septiembre de 2011

Tasa Global de Participación, Ocupación y Desempleo Total 13 áreas



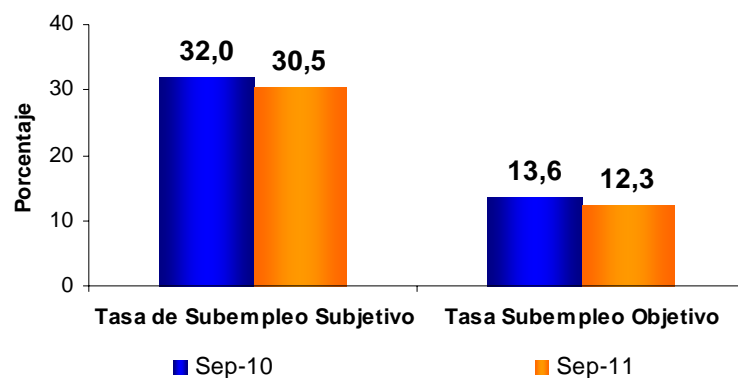
Tasa global de participación, ocupación y desempleo Total 13 áreas, Septiembre 2001 – 2011



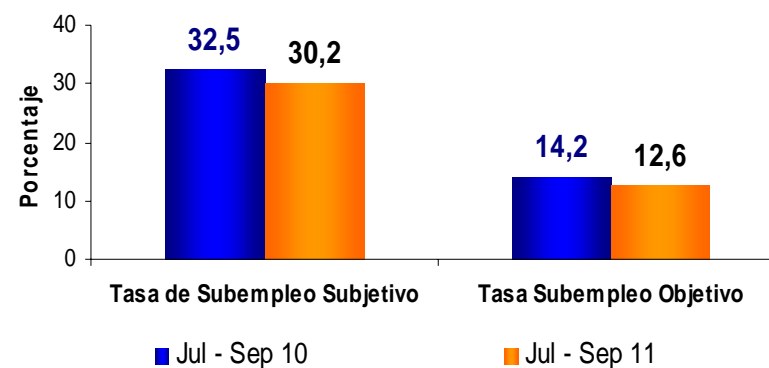
TOTAL 13 AREAS	Variación estadísticamente significativa	Límite Inferior	Límite Superior	Error Relativo %
TD	Si	9,6	10,9	3,4
TO	Si	59,7	61,6	0,8
TGP	No	66,7	68,5	0,7

Tasa de Subempleo subjetivo y objetivo Total 13 áreas

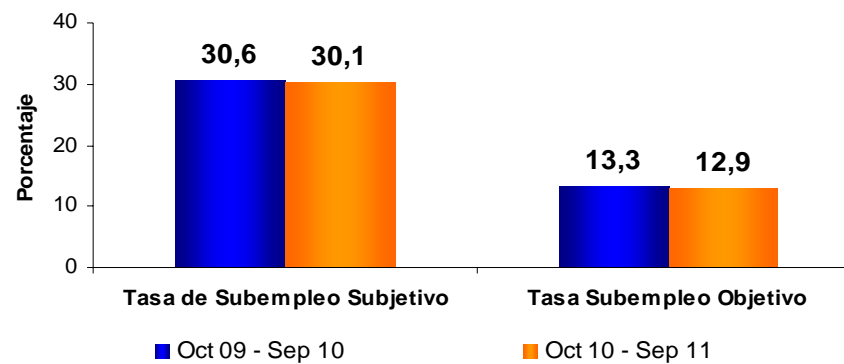
MENSUAL



TRIMESTRE



DOCE MESES



Población ocupada, desocupada, inactiva y subempleada **Total 13 áreas** – Mes (2010 – 2011) **Resultados en miles**

Población Total 13 áreas	Septiembre		Variación	
	2010	2011	Absoluta	%
Ocupados	9.507	9.948	441	4,6
Desocupados	1.239	1.135	-105	-8,4
Inactivos	5.374	5.313	-61	-1,1
Subempleados Subjetivos	3.437	3.382	-56	-1,6
Subempleados Objetivos	1.466	1.363	-103	-7,0

Fuente: DANE; GEIH

Nota: Resultado en miles. Por efecto de redondeo en miles los totales pueden diferir ligeramente

Nota: Datos expandidos con proyecciones de población elaboradas con base en los resultados del Censo 2005

TOTAL 13 AREAS	Límite Inferior	Límite Superior	Error Relativo %
Ocupados	9.794	10.103	0,8
Desocupados	1.059	1.211	3,4
Inactivos	5.172	5.455	1,4
Subempleados subjetivos	3.231	3.533	2,3
Subempleados Objetivos	1.275	1.451	3,3

Fuente DANE, Equipo Diseños Muestrales

MERCADO LABORAL

24 ciudades

Julio – Septiembre de 2011

Las 24 ciudades corresponden a las 23 ciudades y áreas metropolitanas y a la ciudad de San Andrés. Según la ley 1 de 1972, San Andrés fue suprimido como municipio; no obstante para fines estadísticos se toma en cuenta como ciudad.

Indicadores de mercado laboral por ciudad **TRIMESTRE** Julio – Septiembre de 2011

DOMINIO	TGP	TO	TS (subj)	TS (obj)	TD	
Julio - Septiembre de 2011						
Popayán	59,3	48,9	30,5	15,3	17,6	<
Quibdó	60,3	49,8	20,8	5,9	17,5	>
Ibagué	71,6	59,5	36,7	18,4	16,9	<
Pereira A.M.	66,2	55,2	26,8	11,8	16,6	<
Armenia	62,2	52,1	25,6	14,5	16,3	>
Cali A.M.	65,0	55,2	27,0	11,4	15,1	>
Cúcuta A.M.	63,7	54,8	28,0	11,1	14,0	>
Florencia	57,8	50,1	21,3	8,8	13,2	>
Sincelejo	60,5	52,6	34,7	12,7	13,0	>
Pasto	66,9	58,2	38,0	17,0	13,0	<
Montería	70,4	61,7	24,1	15,3	12,4	<
Manizales A.M.	59,0	52,0	32,1	13,6	11,9	<
Medellín A.M.	64,1	56,6	30,4	12,0	11,8	<
Villavicencio	65,7	58,2	22,1	12,2	11,4	<
Tunja	61,8	54,8	19,5	9,2	11,3	<
Total 24 ciudades	66,2	59,0	29,9	12,5	10,8	<
Total 13 áreas	66,7	59,6	30,2	12,6	10,6	<
Neiva	65,7	58,8	34,4	14,1	10,6	<
Santa Marta	59,7	53,5	31,8	12,2	10,3	>
Valledupar	60,2	54,2	19,4	9,0	10,1	<
Riohacha	63,5	57,3	24,2	7,6	9,6	<
Cartagena	56,3	51,0	19,2	7,5	9,4	<
Bucaramanga A.M.	70,1	63,8	34,1	13,2	9,0	<
Bogotá, D.C.	71,5	65,6	34,1	13,4	8,3	<
Barranquilla A.M.	58,5	53,8	17,1	11,3	8,0	<
San Andrés	64,6	59,8	6,5	2,4	7,4	<

Fuente: DANE - Gran Encuesta Integrada de Hogares

MERCADO LABORAL

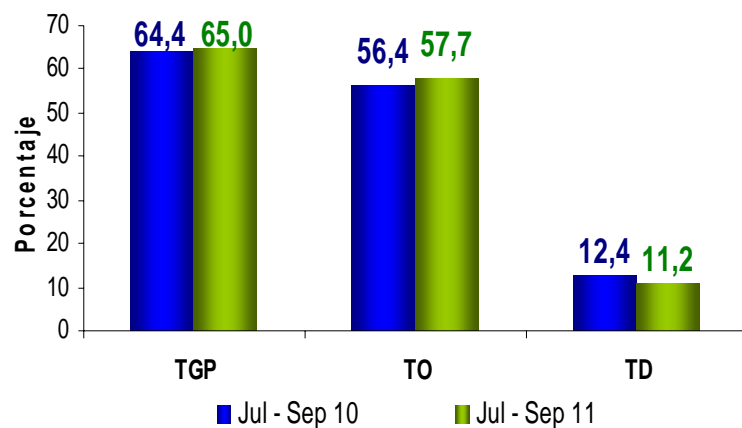
CABECERAS MUNICIPALES

Septiembre de 2011

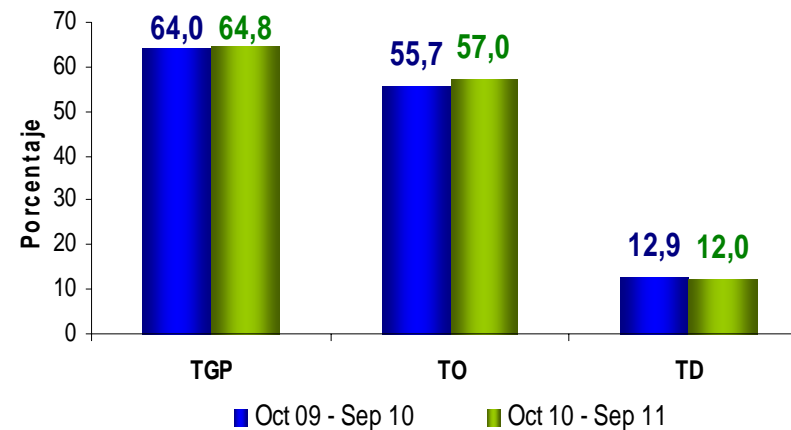
En este dominio de estudio no se incluye la población de los nuevos departamentos (Constitución de 1991), por lo cual la población de la ciudad de San Andrés no está sumada en el total Cabeceras.

Tasa Global de Participación, Ocupación y Desempleo Cabecera

TRIMESTRE



DOCE MESES



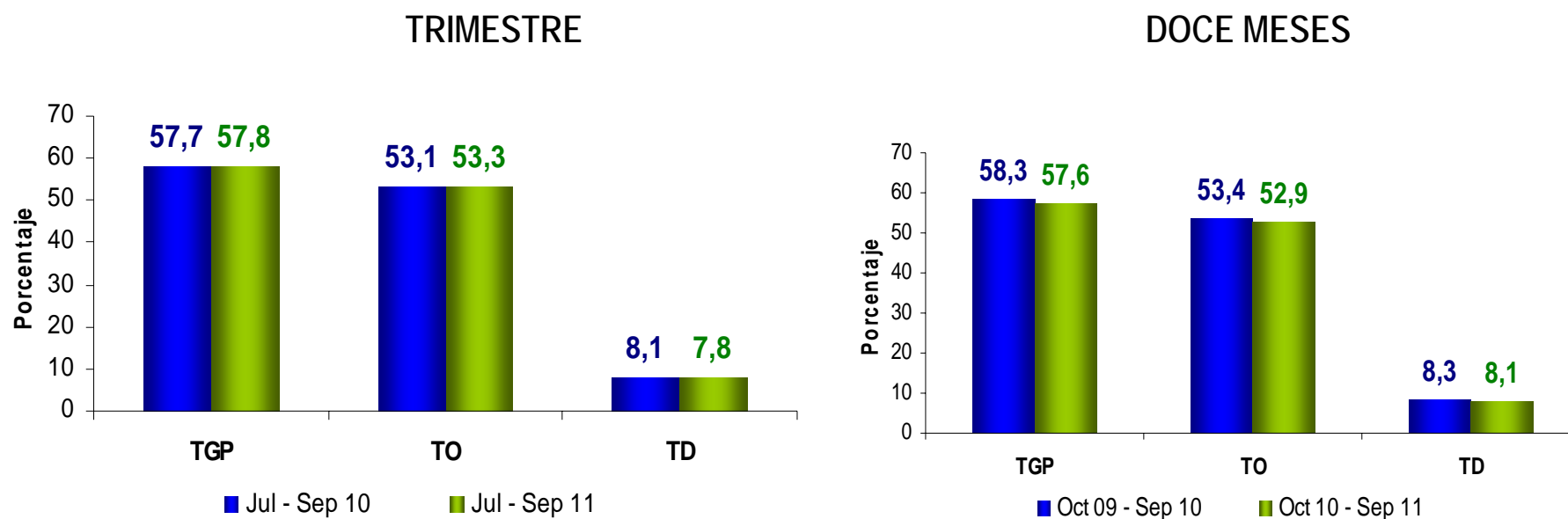
MERCADO LABORAL

RESTO

Septiembre de 2011

En este dominio de estudio no se incluye la población de los nuevos departamentos (Constitución de 1991), por lo cual la población de la ciudad de San Andrés no está sumada en el total Resto.

Tasa Global de Participación, Ocupación y Desempleo Resto

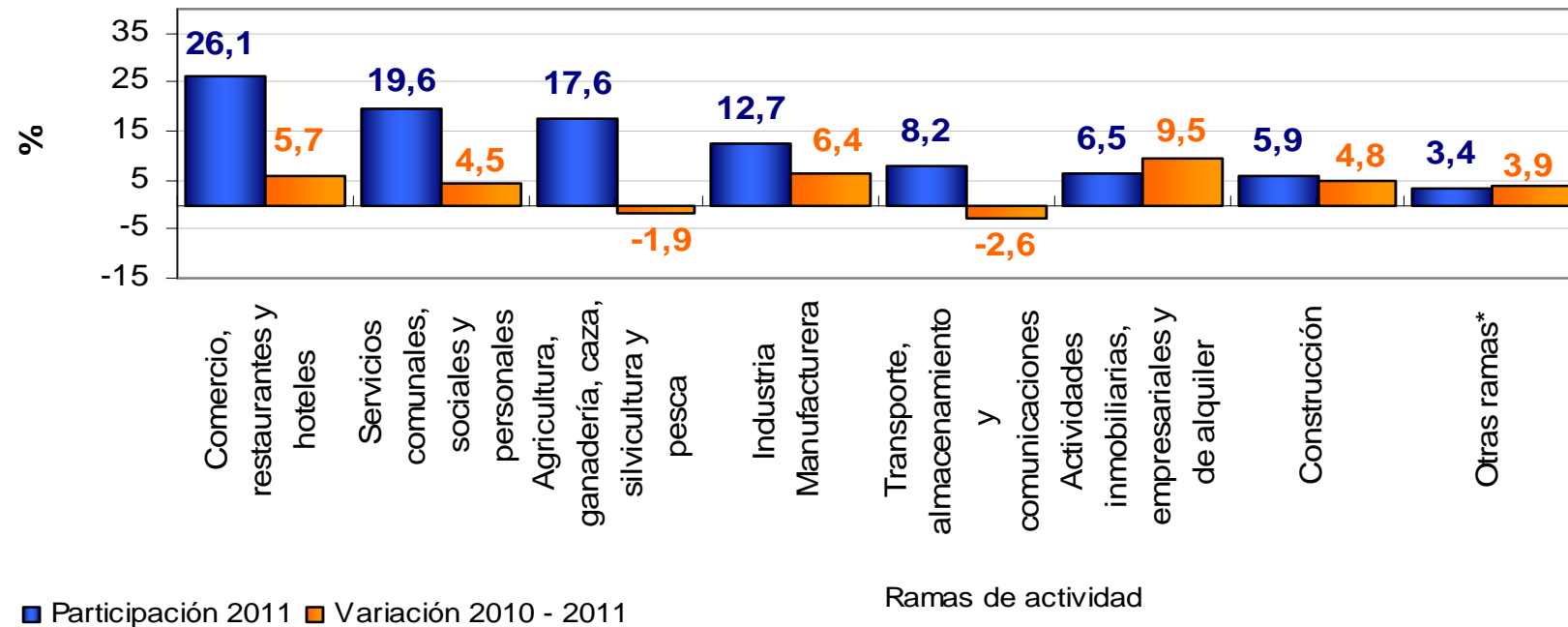


MERCADO LABORAL NACIONAL
RAMAS DE ACTIVIDAD
Julio – Septiembre de 2011

Distribución porcentual y variación de la población ocupada, según ramas de actividad

Total nacional

Trimestre Julio - Septiembre de 2011

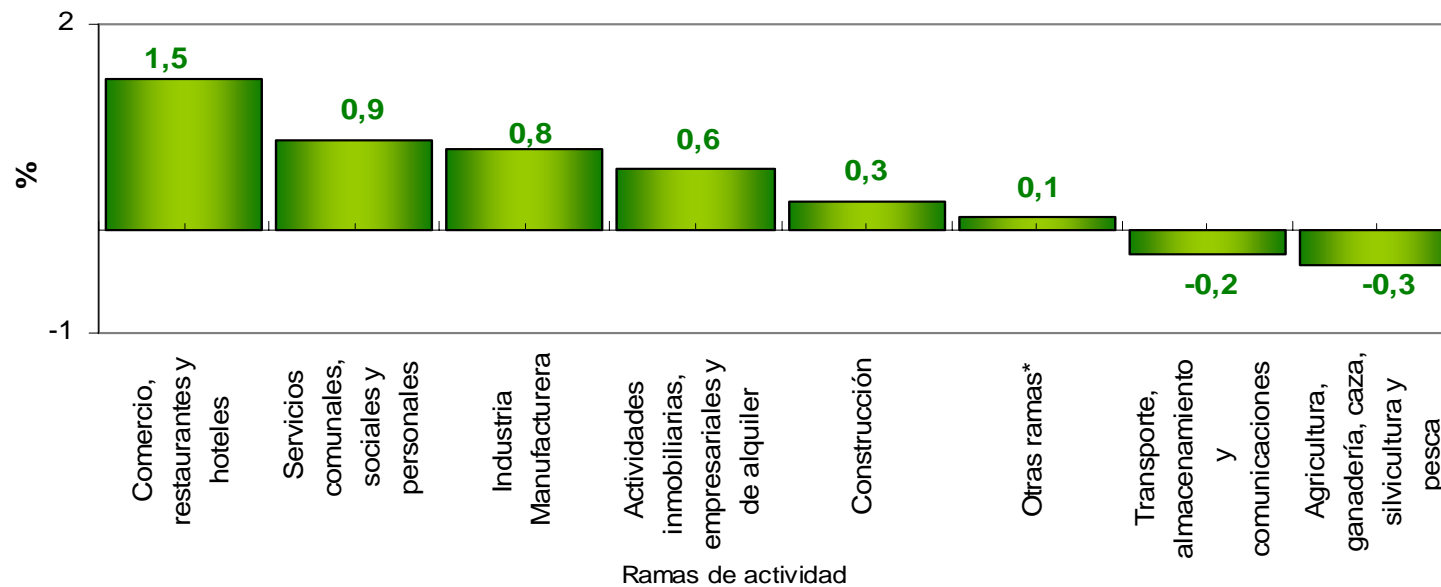


*Otras ramas: explotación de minas y canteras, suministro de electricidad, gas y agua e intermediación financiera

Contribución a la variación de la población ocupada, según ramas de actividad

Total nacional

Trimestre Julio - Septiembre de 2011



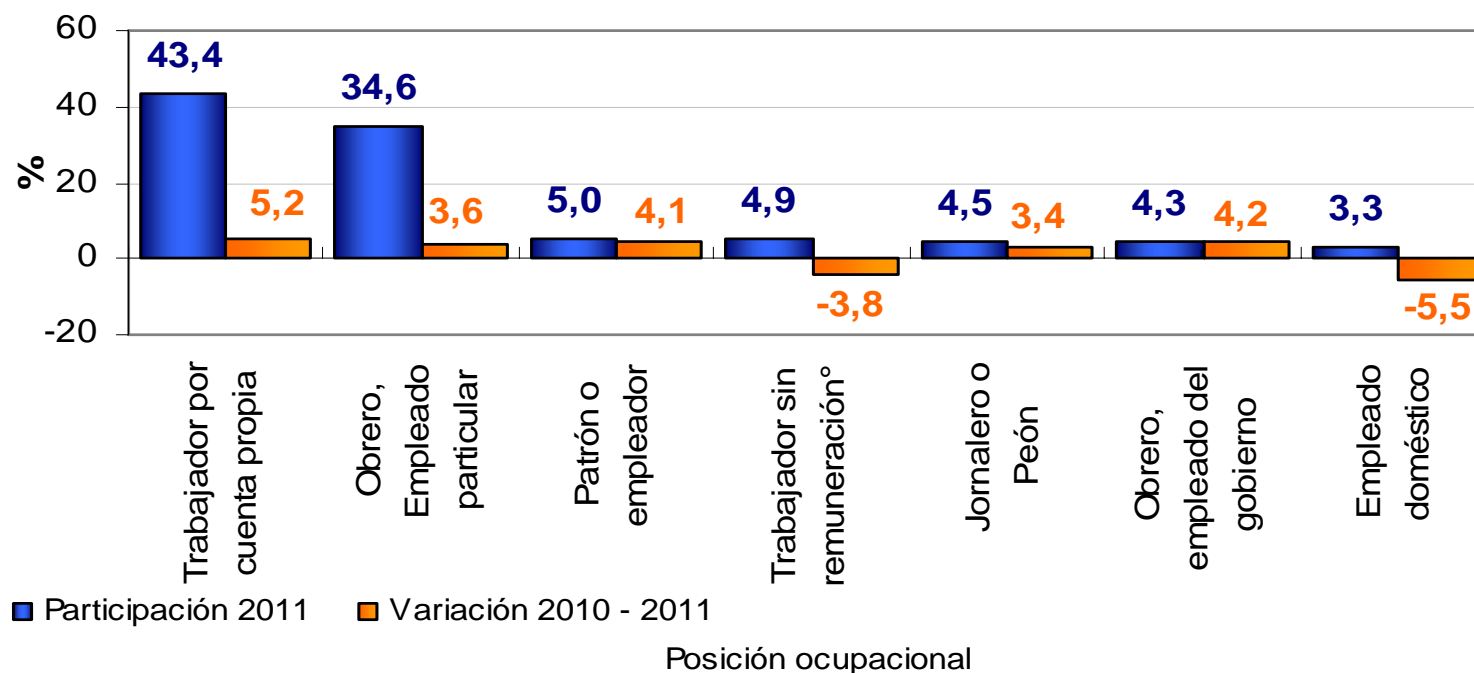
*Otras ramas: explotación de minas y canteras, suministro de electricidad, gas y agua e intermediación financiera

MERCADO LABORAL
NACIONAL Y TOTAL 13 ÁREAS
POR POSICIÓN OCUPACIONAL
Julio - Septiembre de 2011

Distribución porcentual y variación de la población ocupada, según posición ocupacional

Total nacional

Trimestre Julio - Septiembre de 2011

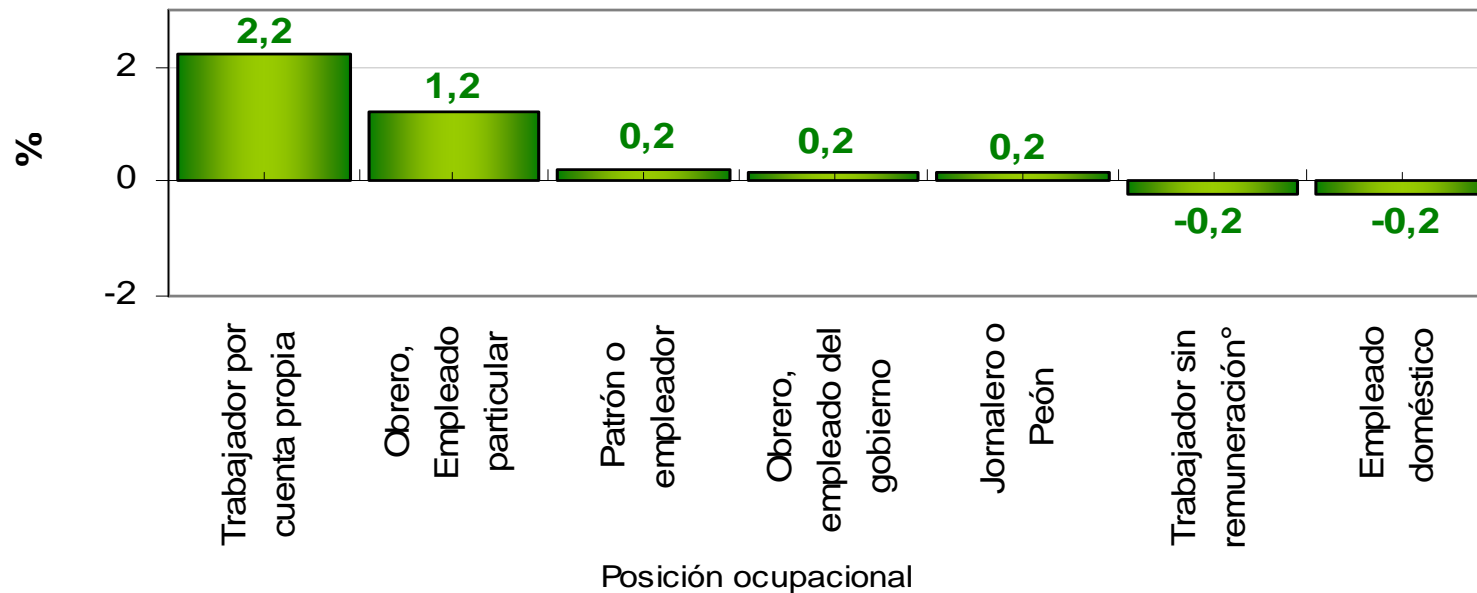


Nota: Trabajador sin remuneración incluye a los trabajadores familiares sin remuneración y a los trabajadores sin remuneración en empresas de otros hogares

Contribución a la variación de la población ocupada, según posición ocupacional

Total nacional

Trimestre Julio - Septiembre de 2011

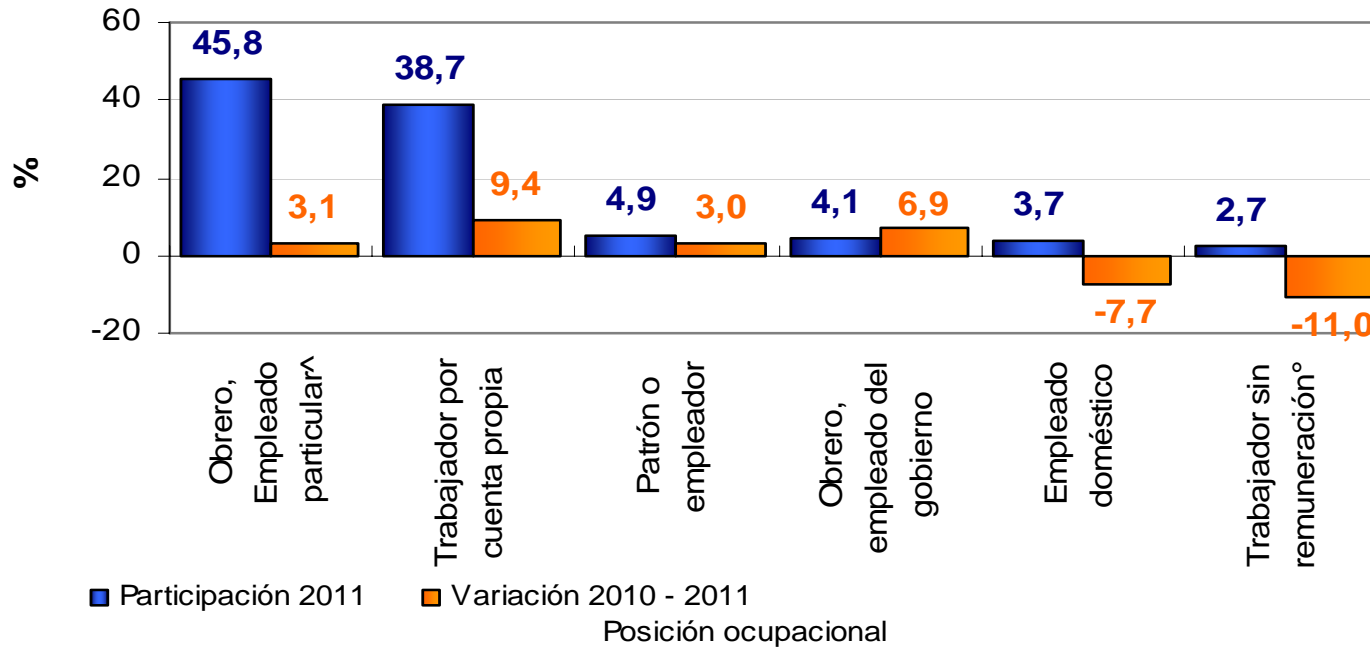


Nota: Trabajador sin remuneración incluye a los trabajadores familiares sin remuneración y a los trabajadores sin remuneración en empresas de otros hogares

Distribución porcentual y variación de la población ocupada, según posición ocupacional

Total 13 áreas

Trimestre Julio - Septiembre de 2011



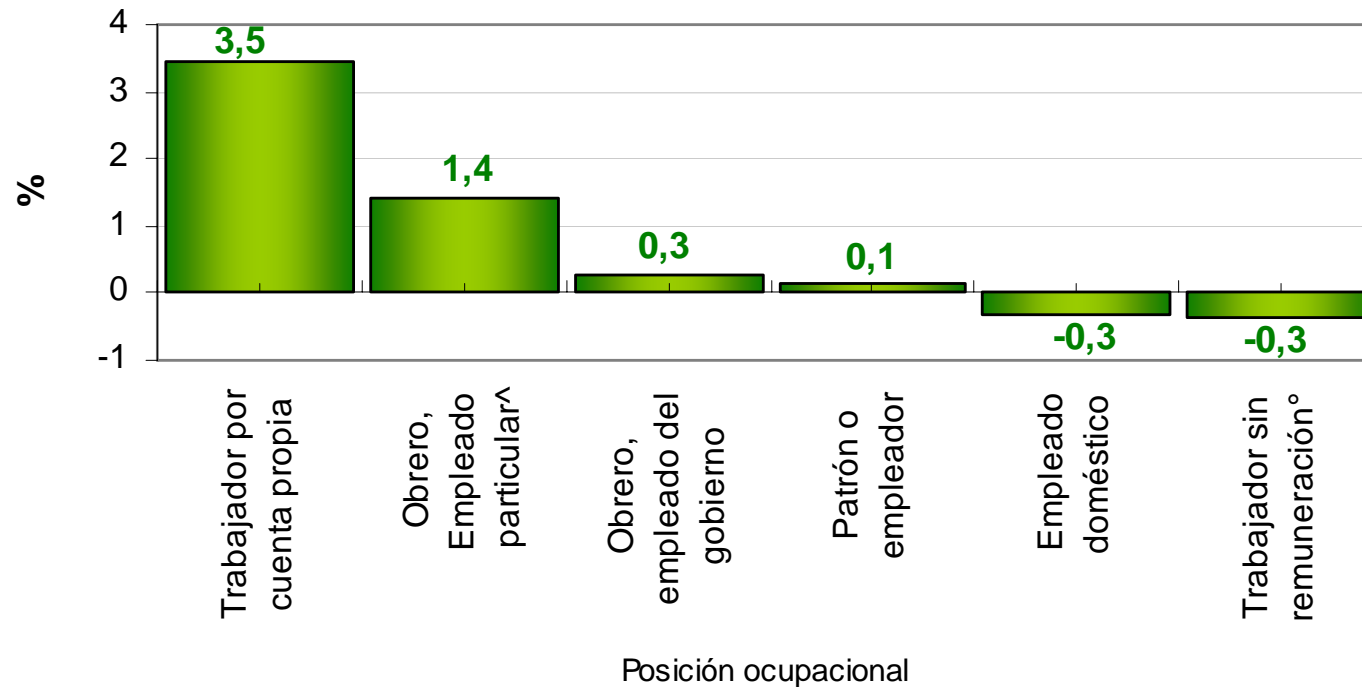
Nota 1: Trabajador sin remuneración incluye a los trabajadores familiares sin remuneración y a los trabajadores sin remuneración en empresas de otros hogares

Nota 2: Obrero, empleado particular incluye al Jornalero o Peón

Contribución a la variación de la población ocupada, según posición ocupacional

Total 13 áreas

Trimestre Julio - Septiembre de 2011



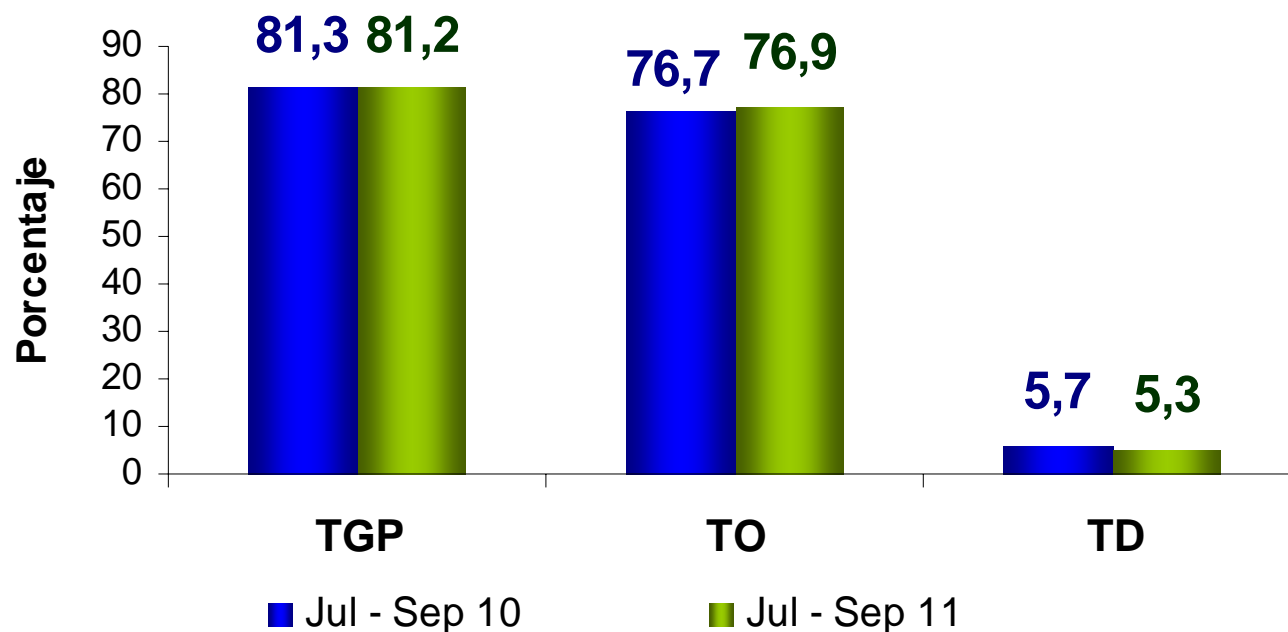
Nota 1: Trabajador sin remuneración incluye a los trabajadores familiares sin remuneración y a los trabajadores sin remuneración en empresas de otros hogares

Nota 2: Obrero, empleado particular incluye al Jornalero o Peón

MERCADO LABORAL **NACIONAL** **JEFES DE HOGAR**

Julio - Septiembre de 2011

Tasa Global de Participación, Tasa de Ocupación y Tasa de Desempleo de los **jefes de hogar**,
Trimestre Julio - Septiembre de 2011
Total Nacional



Fuente: DANE – GEIH

Para tomar decisiones



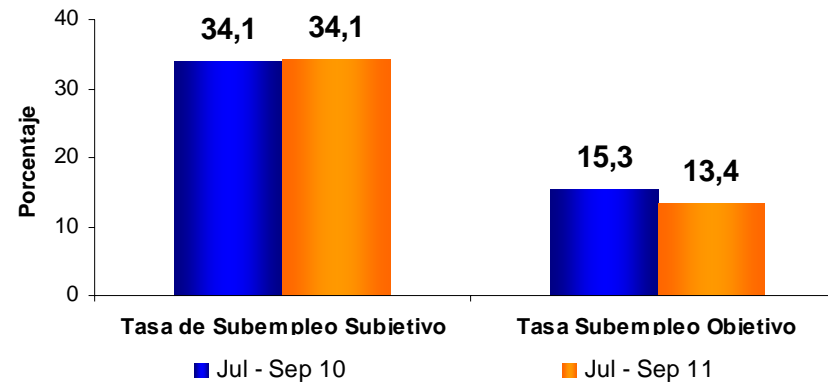
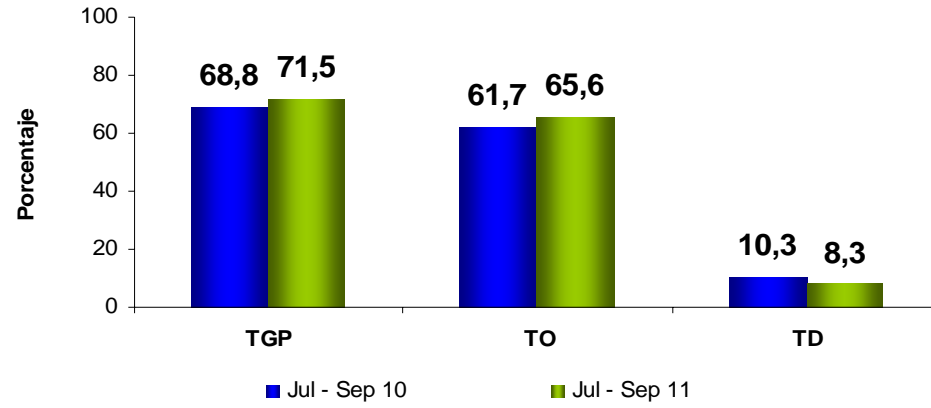
MERCADO LABORAL

BOGOTÁ

Julio - Septiembre de 2011



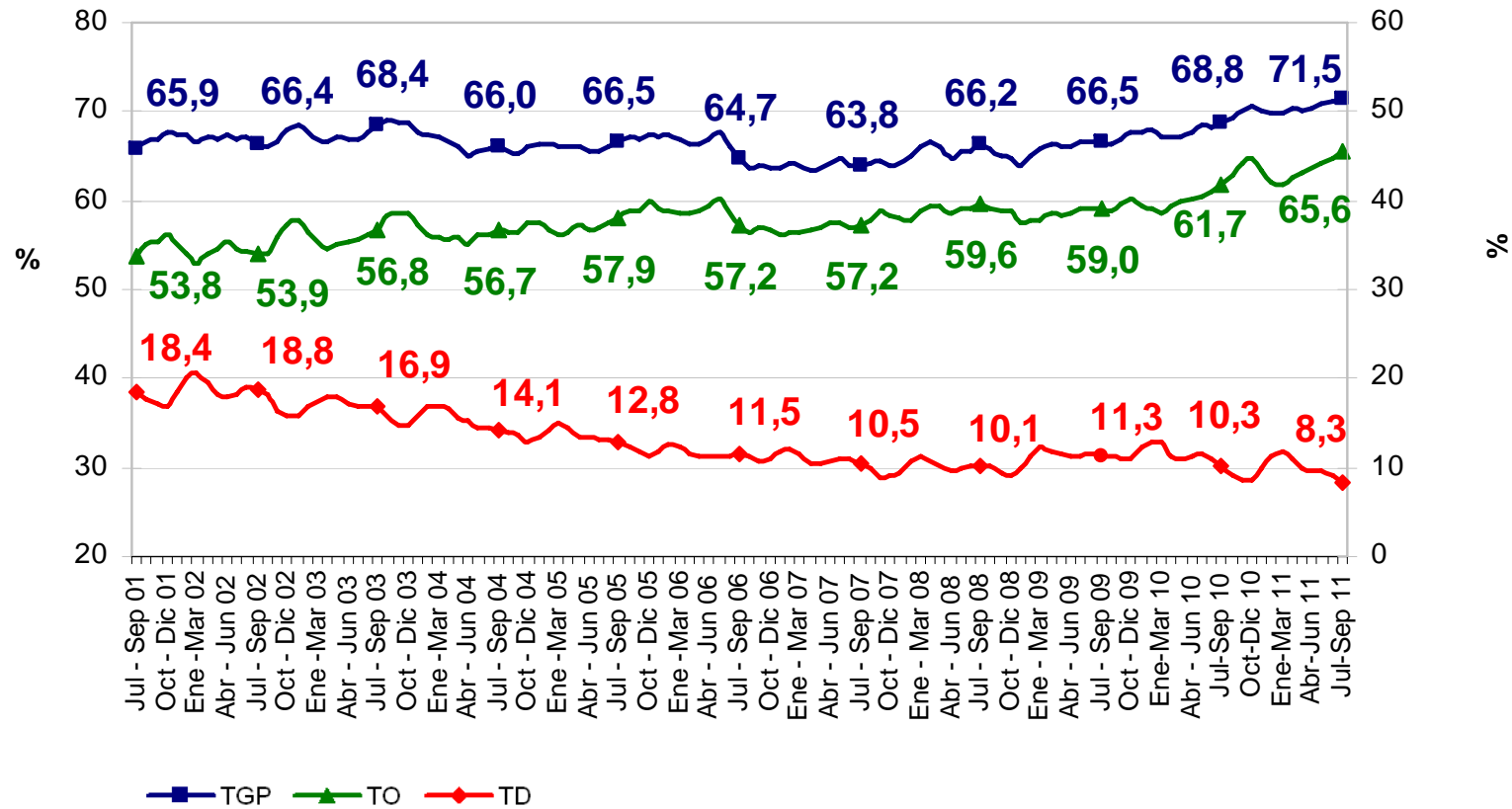
Bogotá



BOGOTÁ	Variación estadística significativa	LIMITE INFERIOR	LIMITE SUPERIOR	ERROR RELATIVO
TD	Si	7,5	9,1	5,0
TO	Si	64,4	66,8	0,9
TGP	Si	70,4	72,6	0,8

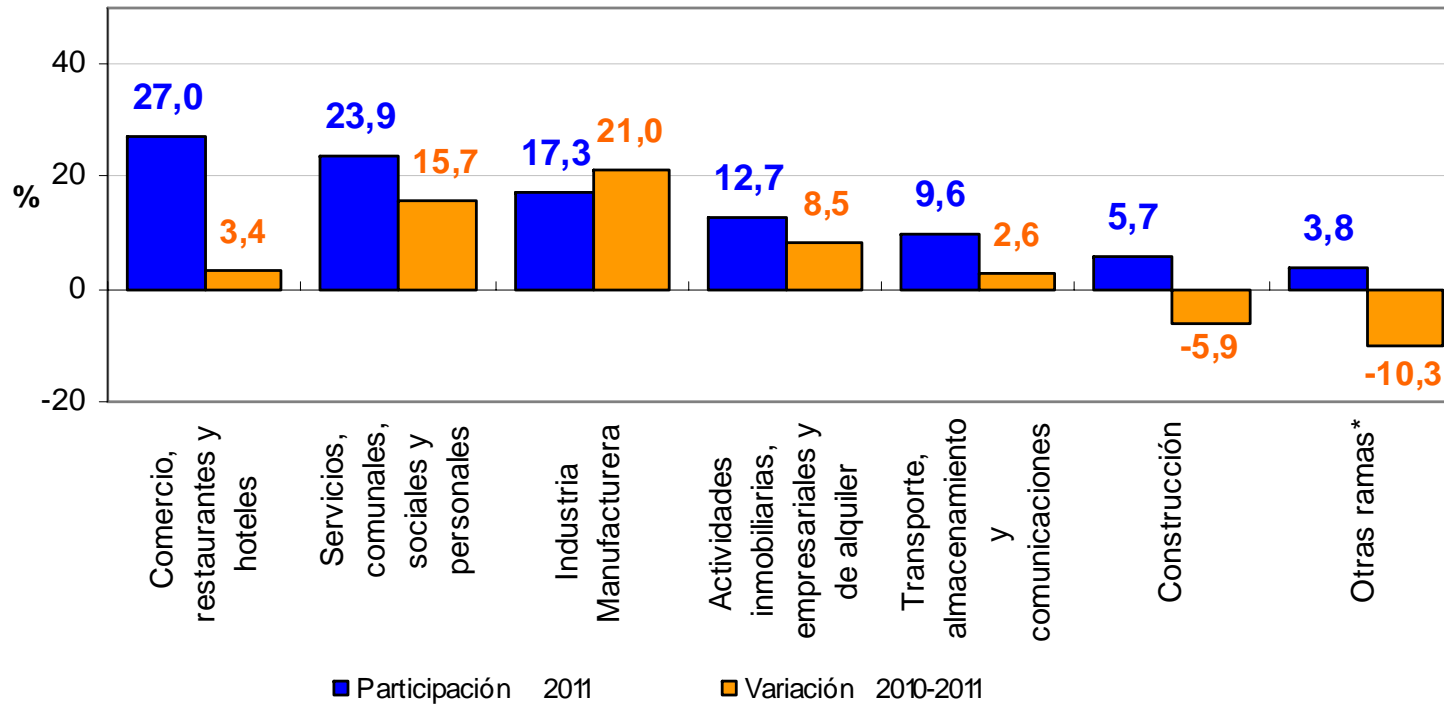
Fuente DANE, Equipo Diseños Muestrales

Tasa global de participación, ocupación y desempleo Bogotá, Septiembre 2001 – 2011



Trimestre móvil

Distribución porcentual y variación de la población ocupada, según ramas de actividad



Fuente: GEIH - DANE

*Otras ramas: Agricultura, ganadería, caza, silvicultura y pesca; explotación de minas y canteras, suministro de electricidad, gas y agua e intermediación financiera.

Nota: La suma de las participaciones puede diferir de 100% por la no inclusión de la categoría "no informa" y por efecto de decimales.

Bogotá Resultados en miles

Poblaciones	Julio - Septiembre		Variación	
	2010	2011	Absoluta	%
Ocupados	3.658	3.957	299	8,2
Desocupados	419	356	-62	-14,9
Inactivos	1.848	1.718	-130	-7,1
Subempleados Subjetivos	1.388	1.472	84	6,1
Subempleados Objetivos	623	576	-46	-7,5

Fuente: DANE; GEIH

Nota: Resultado en miles. Por efecto de redondeo en miles los totales pueden diferir ligeramente

Nota: Datos expandidos con las proyecciones de población elaboradas, con base en los resultados del censo 2005

BOGOTÁ	LIMITE INFERIOR	LIMITE SUPERIOR	ERROR RELATIVO
Ocupados	3.885	4.028	0,9
Desocupados	322	391	5,0
Inactivos	1.653	1.783	1,9
Subempleados Subjetivos	1.400	1.544	2,5
Subempleados objetivos	529	624	4,2

Fuente DANE, Equipo Diseños Muestrales

Para tomar decisiones



Gracias