

# PRINCIPALES RESULTADOS DEL MERCADO LABORAL **NOVIEMBRE de 2012** **Resultados Marco 2005.**

**Datos expandidos con proyecciones de población elaboradas con  
base en los resultados del Censo 2005**

**Diciembre 28 de 2012**



# MERCADO LABORAL NACIONAL

## Noviembre de 2012

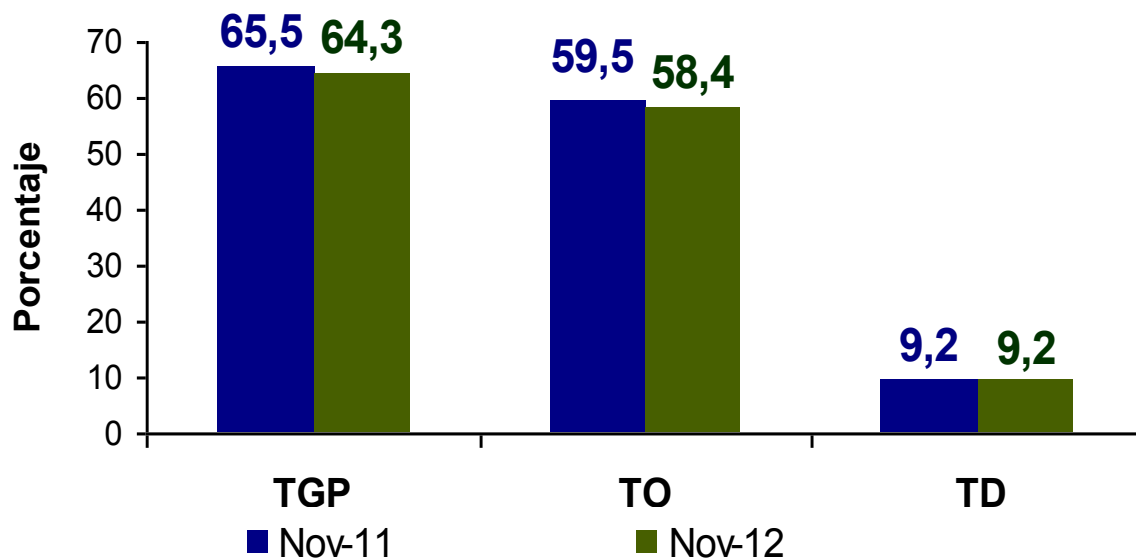
En este dominio de estudio no se incluye la población de los nuevos departamentos (Constitución de 1991), por lo cual la población de la ciudad de San Andrés, no está sumada en el total Nacional.



# Tasa Global de Participación, Ocupación y Desempleo Total Nacional



## MENSUAL



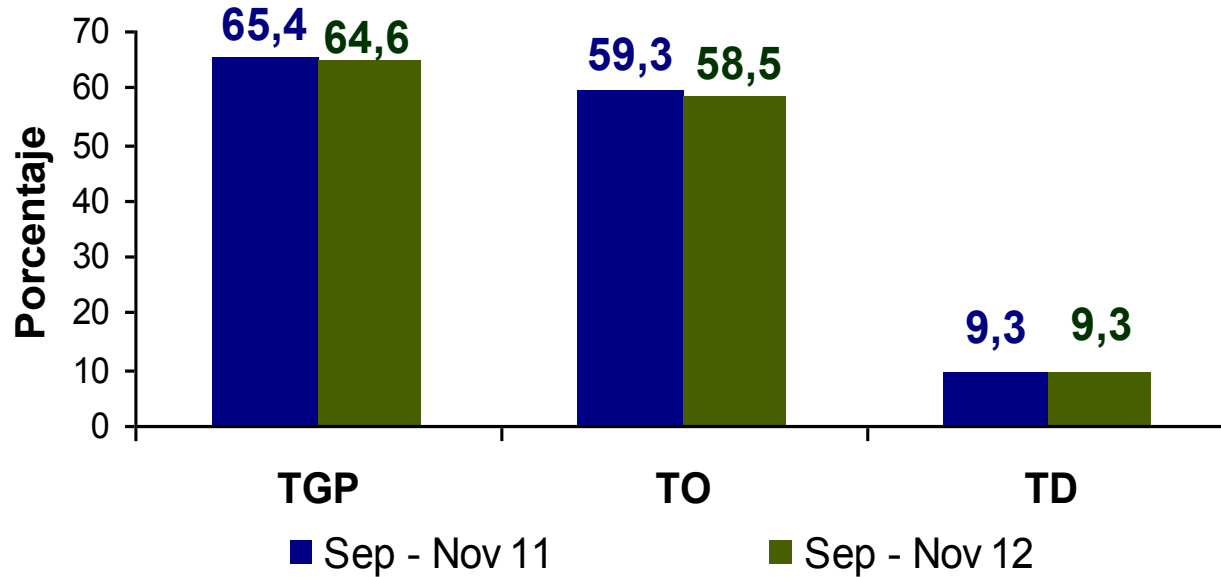
Datos expandidos con proyecciones de población elaboradas con base en los resultados del censo 2005



# Tasa Global de Participación, Ocupación y Desempleo Total Nacional



## TRIMESTRE



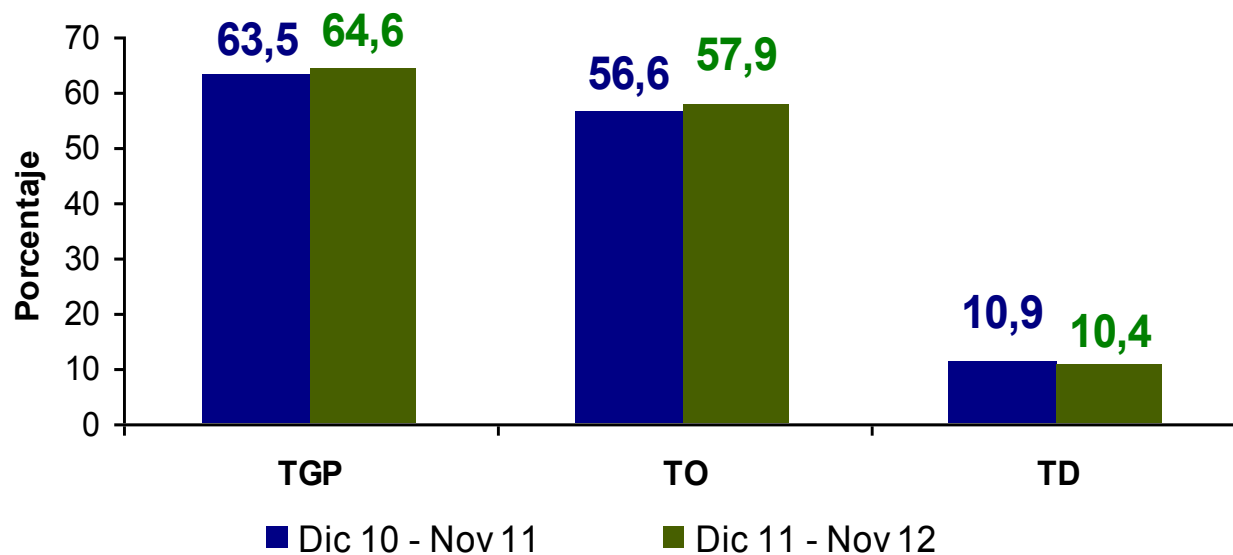
Datos expandidos con proyecciones de población elaboradas con base en los resultados del censo 2005



# Tasa Global de Participación, Ocupación y Desempleo Total Nacional



## DOCE MESES



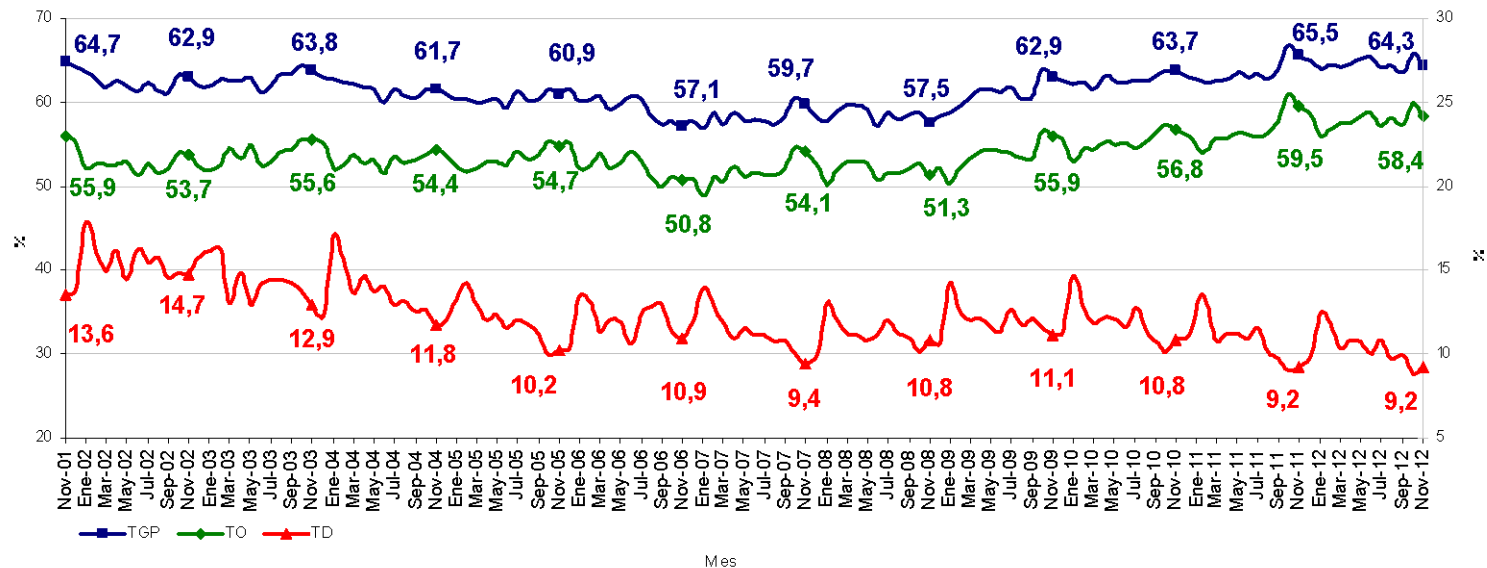
Datos expandidos con proyecciones de población elaboradas con base en los resultados del censo 2005



# Tasa global de participación, ocupación y desempleo

## Total nacional, mensual

### Noviembre 2001 – 2012



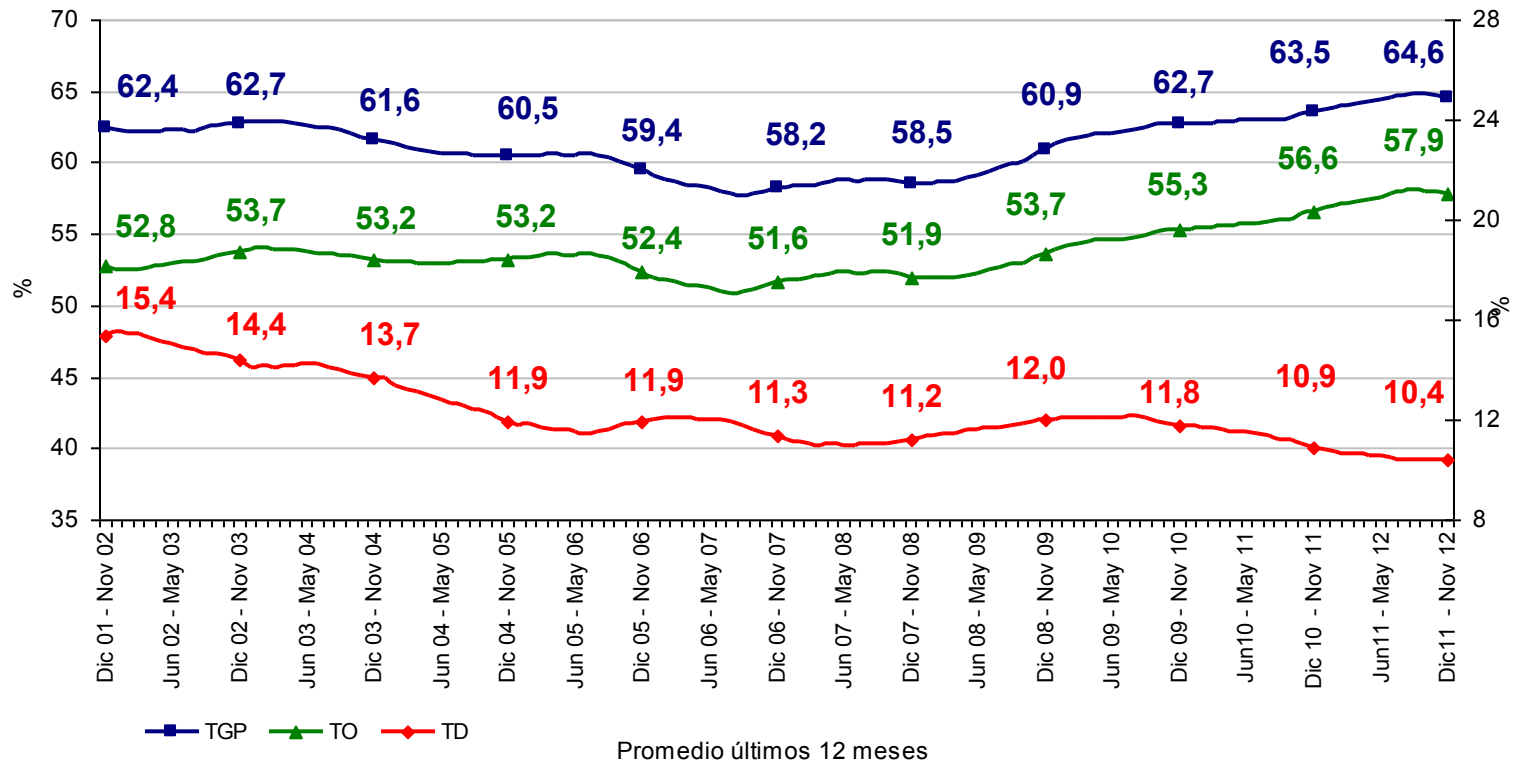
TOTAL NACIONAL	Variación estadísticamente significativa	Límite Inferior	Límite Superior	Error Relativo %
TD	No	8,7	9,8	3,1
TO	Si	57,7	59,0	0,6
TGP	Si	63,7	64,9	0,5

Fuente DANE, Equipo Diseños Muestrales

# Tasa global de participación, ocupación y desempleo

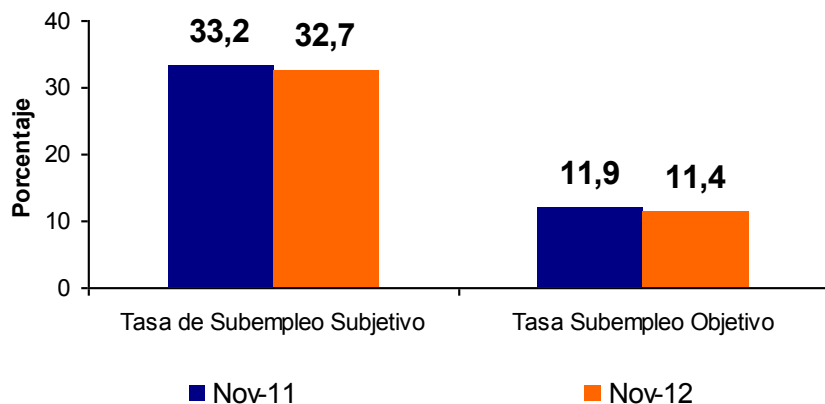
## Total nacional, promedio doce meses

### Diciembre - Noviembre (2001 – 2012)

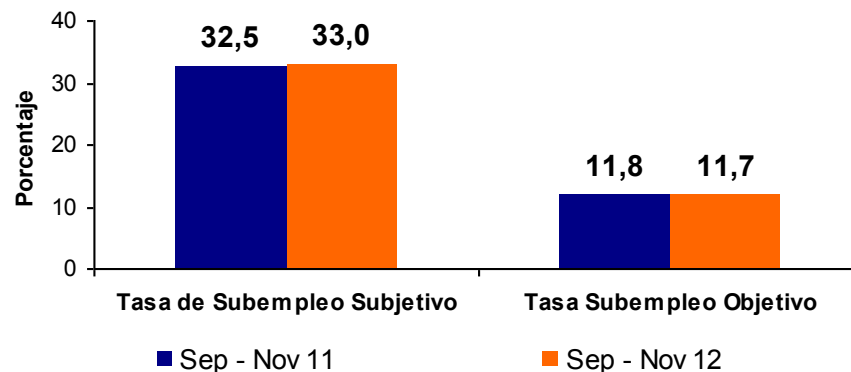


# Tasa de Subempleo subjetivo y objetivo Total Nacional

## MENSUAL



## TRIMESTRE



Datos expandidos con proyecciones de población elaboradas con base en los resultados del censo 2005



# Población ocupada, desocupada, inactiva y subempleada

## Total nacional - Mes (2011 – 2012)

### Resultados en miles



Población Total Nacional	Noviembre		Variación	
	2011	2012	Absoluta	%
Ocupados	21.090	20.998	-92	-0,4
Desocupados	2.142	2.140	-2	-0,1
Inactivos	12.217	12.842	625	5,1
Subempleados Subjetivos	7.704	7.557	-147	-1,9
Subempleados Objetivos	2.758	2.633	-125	-4,5

Fuente: DANE; GEIH

Nota: Resultado en miles. Por efecto de redondeo en miles los totales pueden diferir ligeramente

Nota: Datos expandidos con proyecciones de población elaboradas con base en los resultados del Censo 2005

TOTAL NACIONAL	Límite Inferior	Límite Superior	Error Relativo %
Ocupados	20.760	21.236	0,6
Desocupados	2.006	2.273	3,2
Inactivos	12.615	13.069	0,9
Subempleados subjetivos	7.279	7.835	1,9
Subempleados Objetivos	2.464	2.801	3,3

Fuente DANE, Equipo Diseños Muestrales



# Población ocupada, desocupada, inactiva y subempleada

## Total nacional – Trimestre móvil (2011 - 2012)

### Resultados en miles



Población Total Nacional	Septiembre - noviembre		Variación	
	2011	2012	Absoluta	%
Ocupados	21.009	21.031	21	0,1
Desocupados	2.157	2.167	10	0,5
Inactivos	12.238	12.738	500	4,1
Subempleados Subjetivos	7.534	7.666	132	1,8
Subempleados Objetivos	2.737	2.717	-20	-0,7

Fuente: DANE; GEIH

Nota: Resultado en miles. Por efecto de redondeo en miles los totales pueden diferir ligeramente

Nota: Datos expandidos con proyecciones de población elaboradas con base en los resultados del Censo 2005

TOTAL NACIONAL	Límite	Límite	Error
	Inferior	Superior	Relativo %
Ocupados	20.884	21.177	0,4
Desocupados	2.092	2.242	1,8
Inactivos	12.600	12.876	0,6
Subempleados subjetivos	7.516	7.817	1,0
Subempleados Objetivos	2.620	2.814	1,8

Fuente DANE, Equipo Diseños Muestrales



# MERCADO LABORAL

## 13 ÁREAS METROPOLITANAS

### Noviembre de 2012

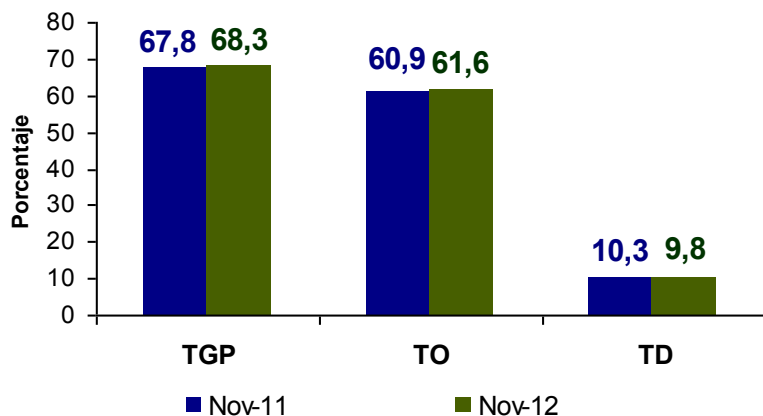


# Tasa Global de Participación, Ocupación y Desempleo

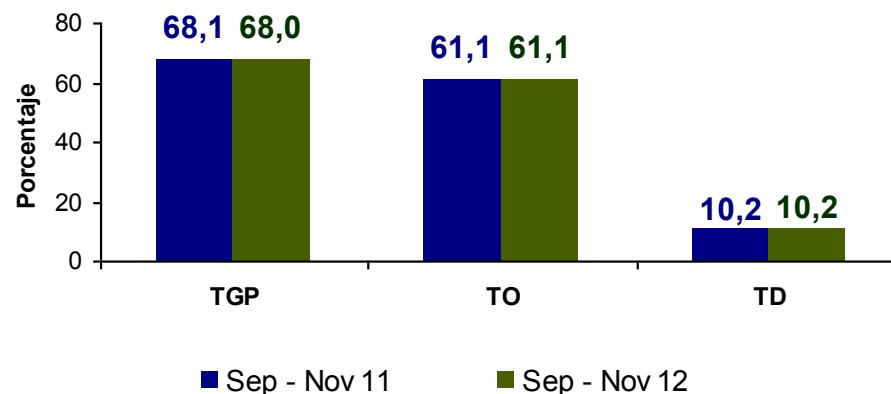
## Total 13 áreas



MENSUAL



TRIMESTRE



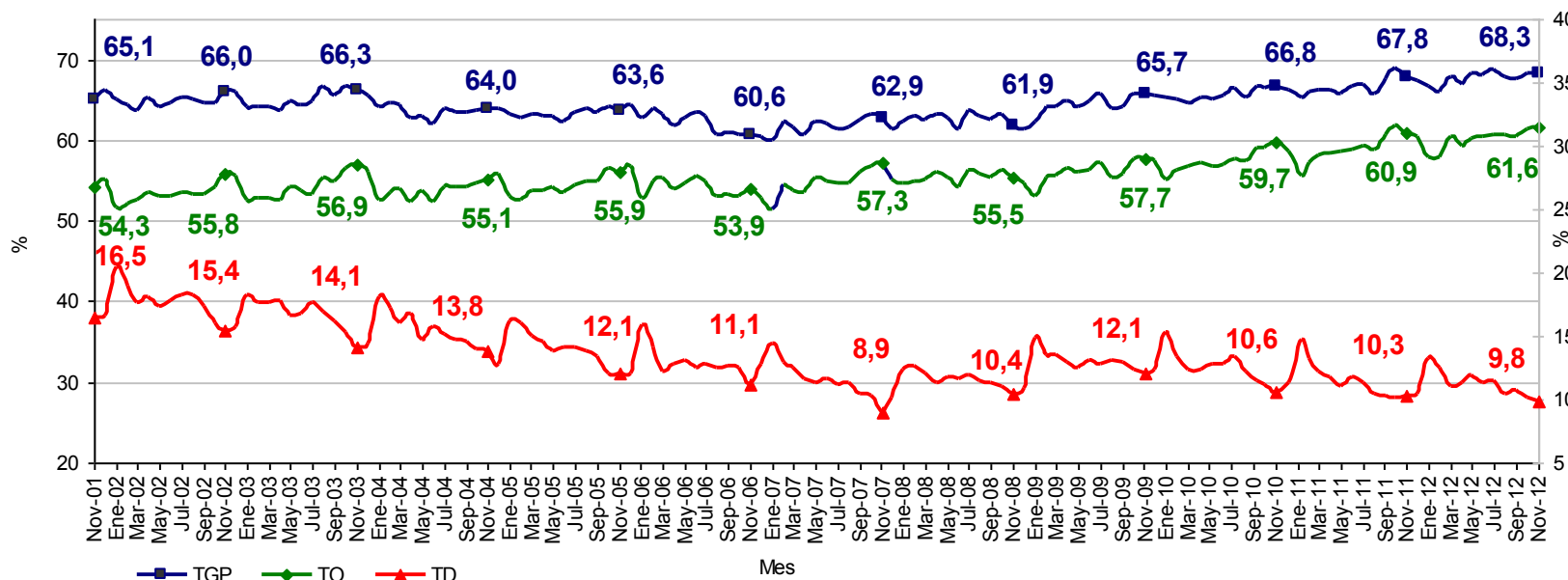
Datos expandidos con proyecciones de población elaboradas con base en los resultados del censo 2005



# Tasa global de participación, ocupación y desempleo

## Total 13 áreas, mensual

### Noviembre 2001 – 2012



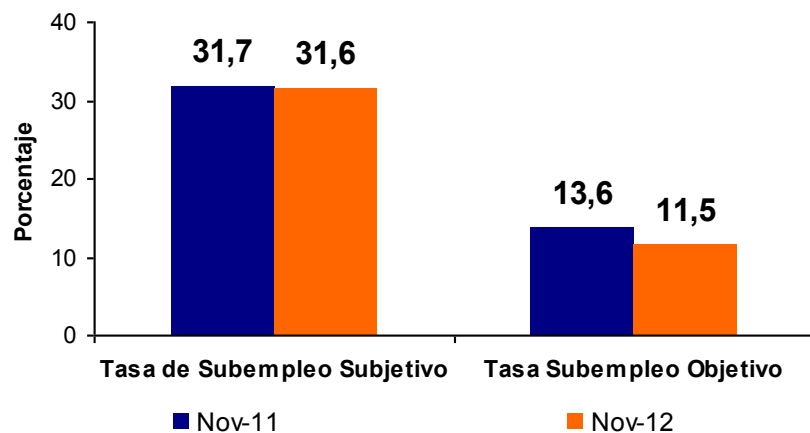
TOTAL 13 ÁREAS	Variación estadísticamente significativa	Límite Inferior	Límite Superior	Error Relativo %
TD	No	9,1	10,6	3,9
TO	No	60,7	62,4	0,7
TGP	No	67,6	69,0	0,5

Fuente DANE, Equipo Diseños Muestrales

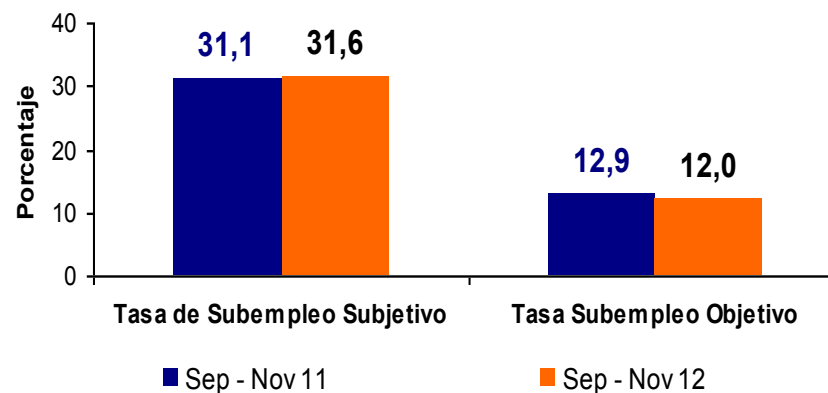
# Tasa de Subempleo subjetivo y objetivo

## Total 13 áreas

MENSUAL



TRIMESTRE



Datos expandidos con proyecciones de población elaboradas, con base en los resultados del censo 2005

# Población ocupada, desocupada, inactiva y subempleada

## Total 13 áreas – Mes (2011 – 2012)

### Resultados en miles



Población Total 13 áreas	Noviembre		Variación	
	2011	2012	Absoluta	%
Ocupados	10.007	10.290	283	2,8
Desocupados	1.149	1.124	-25	-2,2
Inactivos	5.288	5.302	13	0,2
Subempleados Subjetivos	3.534	3.604	70	2,0
Subempleados Objetivos	1.515	1.313	-202	-13,4

Fuente: DANE; GEIH

Nota: Resultado en miles. Por efecto de redondeo en miles los totales pueden diferir ligeramente

Nota: Datos expandidos con proyecciones de población elaboradas con base en los resultados del Censo 2005

TOTAL 13 ÁREAS	Límite Inferior	Límite Superior	Error Relativo %
Ocupados	10.154	10.426	0,7
Desocupados	1.038	1.210	3,9
Inactivos	5.183	5.420	1,1
Subempleados subjetivos	3.452	3.756	2,2
Subempleados Objetivos	1.213	1.413	3,9

Fuente DANE, Equipo Diseños Muestrales



# MERCADO LABORAL

## 23 ciudades

Septiembre – Noviembre 2012





# Indicadores de mercado laboral por ciudad

## TRIMESTRE

Septiembre – Noviembre 2012



DOMINIO	TGP	TO	TS (subj)	TS (obj)	TD	Variación TD
<b>Septiembre - noviembre 2012</b>						
Popayán	58,5	48,5	26,3	13,8	17,0	+
Armenia	64,8	54,8	28,2	14,0	15,4	-
Quibdó	61,1	51,9	32,4	9,5	15,0	-
Pereira A.M.	65,6	55,8	29,6	10,8	14,8	-
Cali A.M.	66,0	56,9	31,9	13,1	13,8	-
Cúcuta A.M.	66,6	57,7	32,1	14,2	13,4	=
Riohacha	67,6	59,1	40,9	16,1	12,6	+
Pasto	66,2	57,9	42,0	15,6	12,5	+
Florencia	60,2	52,9	20,5	8,2	12,0	-
Montería	67,4	59,4	27,3	12,4	11,9	+
Neiva	65,1	57,5	37,5	16,1	11,8	+
Medellín A.M.	66,4	58,8	33,3	11,6	11,4	+
Ibagué	68,2	60,7	38,4	16,6	11,1	-
Manizales A.M.	59,5	53,0	27,7	8,3	11,1	+
Villavicencio	67,3	59,9	25,1	12,0	11,0	+
Tunja	62,9	56,2	20,6	10,7	10,7	-
<b>Total 23 ciudades</b>	<b>67,5</b>	<b>60,5</b>	<b>31,4</b>	<b>12,0</b>	<b>10,4</b>	<b>=</b>
<b>Total 13 áreas</b>	<b>68,0</b>	<b>61,1</b>	<b>31,6</b>	<b>12,0</b>	<b>10,2</b>	<b>=</b>
Santa Marta	62,9	56,4	33,0	12,2	10,2	+
Cartagena	60,3	54,3	15,2	6,0	9,9	+
Valledupar	62,6	56,8	19,6	7,8	9,3	-
Barranquilla A.M.	62,0	56,4	17,6	10,2	9,1	+
Sincelejo	65,0	59,1	30,4	8,7	9,0	-
Bogotá, D.C.	72,3	66,3	34,9	12,6	8,4	+
Bucaramanga A.M.	70,0	64,5	32,3	10,5	7,9	-

Fuente: DANE - Gran Encuesta Integrada de Hogares

(+) (-): Variación de la TD de cada ciudad frente al mismo trimestre móvil del año anterior.



# MERCADO LABORAL

## CABECERAS MUNICIPALES

### Septiembre – Noviembre 2012

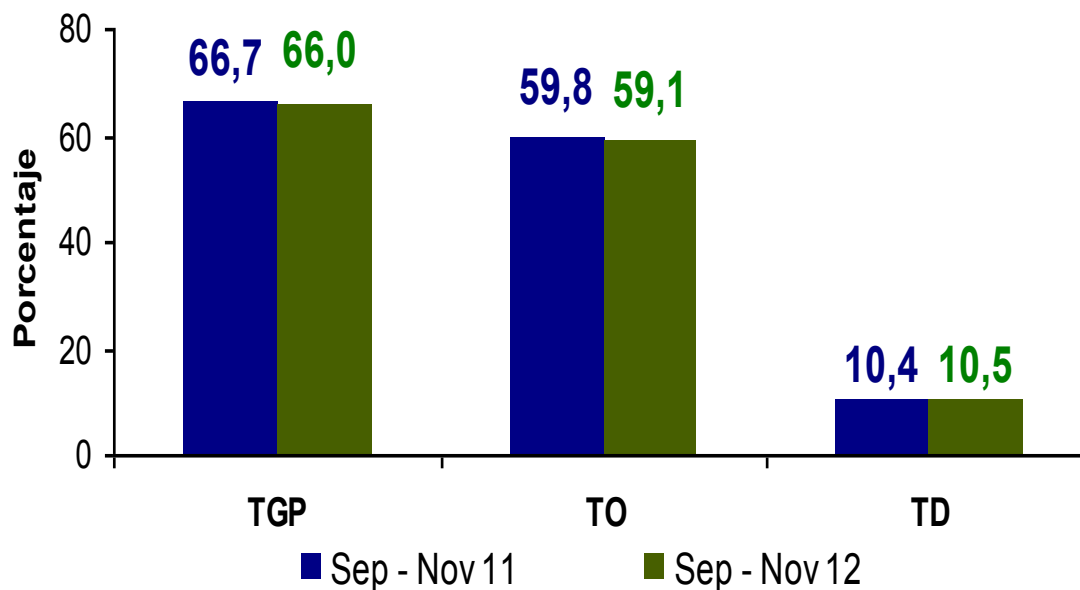
En este dominio de estudio no se incluye la población de los nuevos departamentos (Constitución de 1991).



# Tasa Global de Participación, Ocupación y Desempleo Cabeceras



## TRIMESTRE



Datos expandidos con proyecciones de población elaboradas, con base en los resultados del censo 2005



# MERCADO LABORAL

## RESTO

### Septiembre – Noviembre 2012

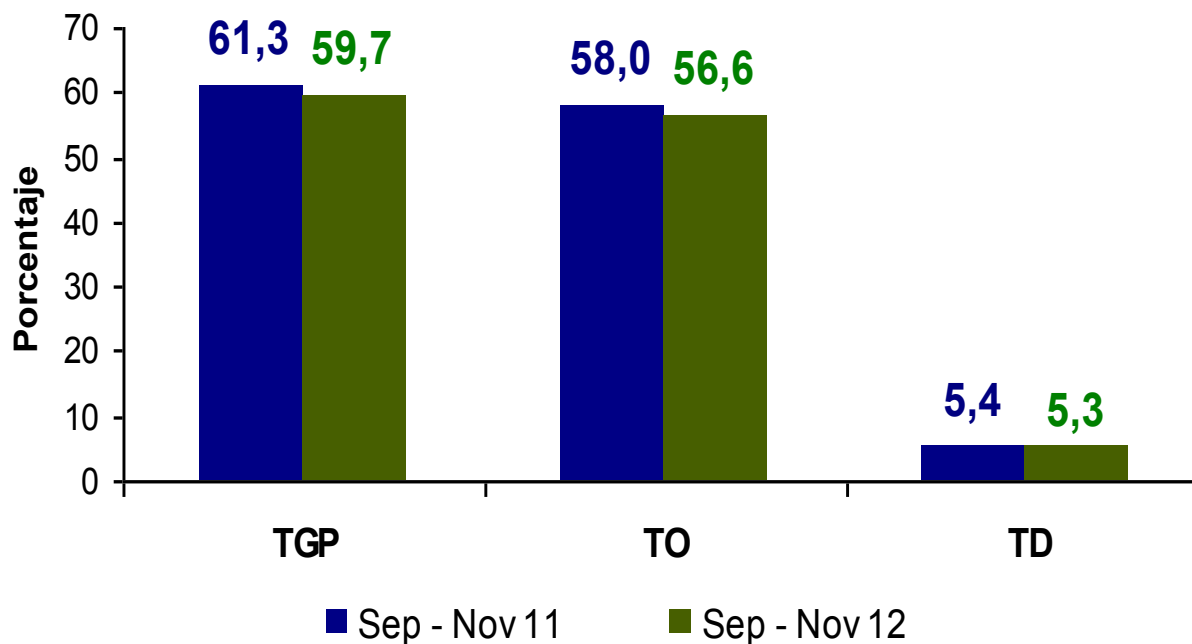
En este dominio de estudio no se incluye la población de los nuevos departamentos (Constitución de 1991).

# Tasa Global de Participación, Ocupación y Desempleo

## Resto



TRIMESTRE



Datos expandidos con proyecciones de población elaboradas, con base en los resultados del censo 2005



# MERCADO LABORAL **NACIONAL**

## **RAMAS DE ACTIVIDAD**

### Septiembre – Noviembre 2012

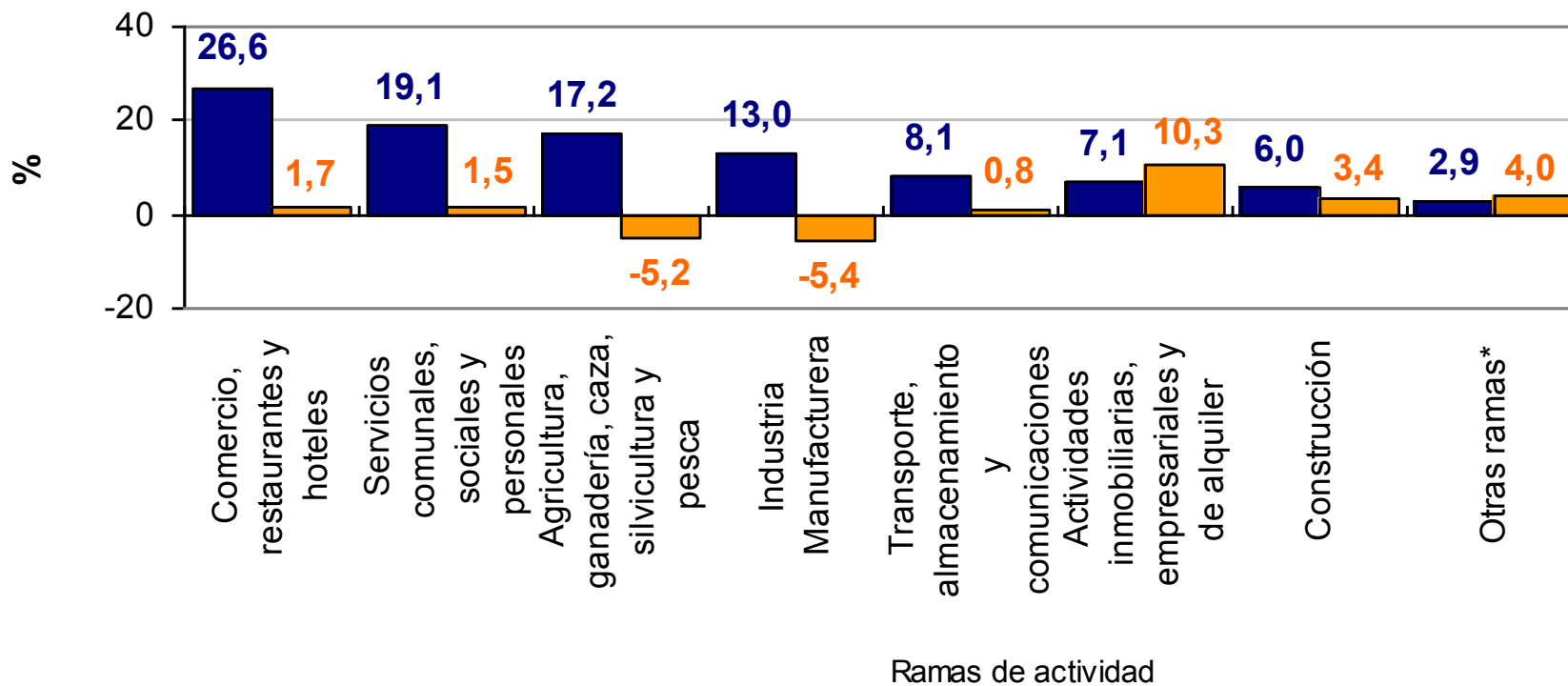


# Distribución porcentual y variación de la población ocupada, según ramas de actividad



**Total nacional**

**Trimestre móvil Septiembre - Noviembre 2012**

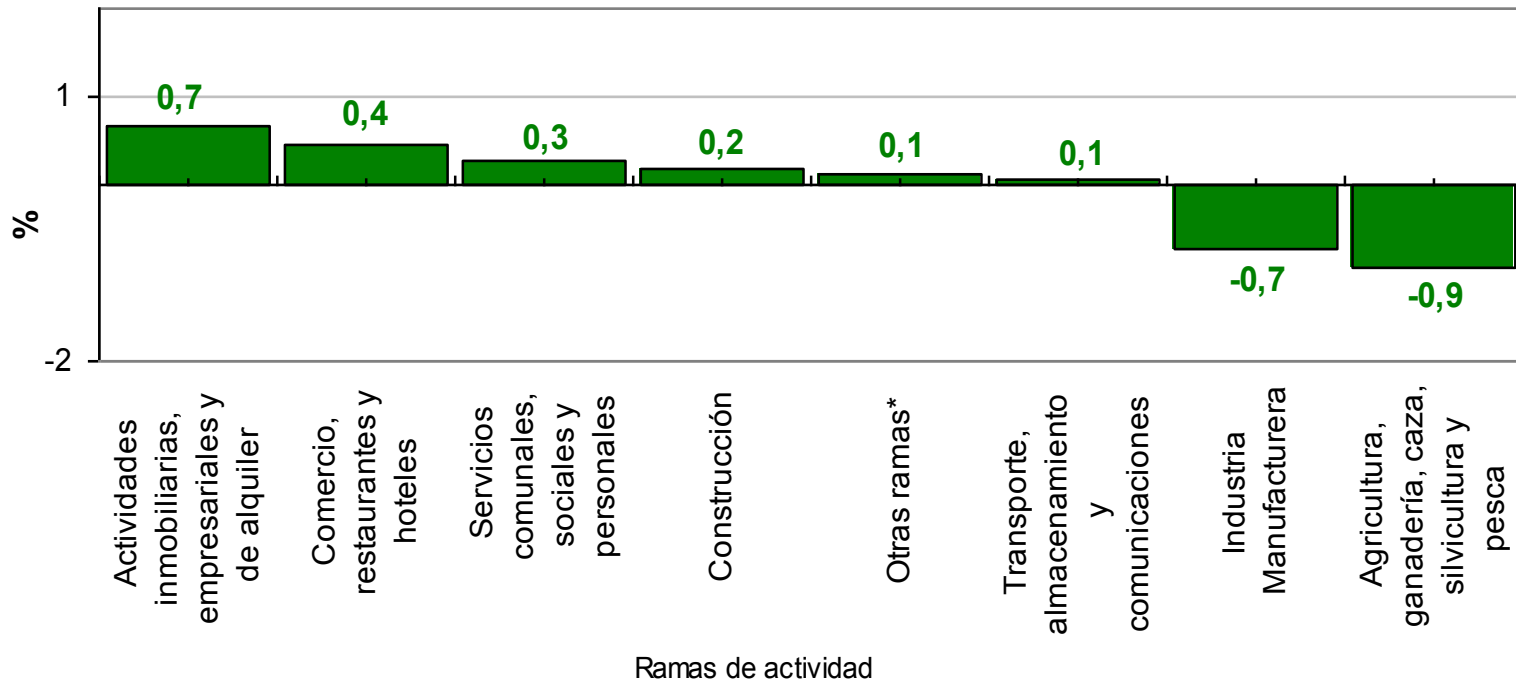


\*Otras ramas: explotación de minas y canteras, suministro de electricidad, gas y agua e intermediación financiera.

# Contribución a la variación de la población ocupada, según ramas de actividad

Total nacional

Trimestre móvil Septiembre - Noviembre 2012



La variación de la población ocupada para el total nacional fue 0,1%.

\*Otras ramas: explotación de minas y canteras, suministro de electricidad, gas y agua e intermediación financiera.



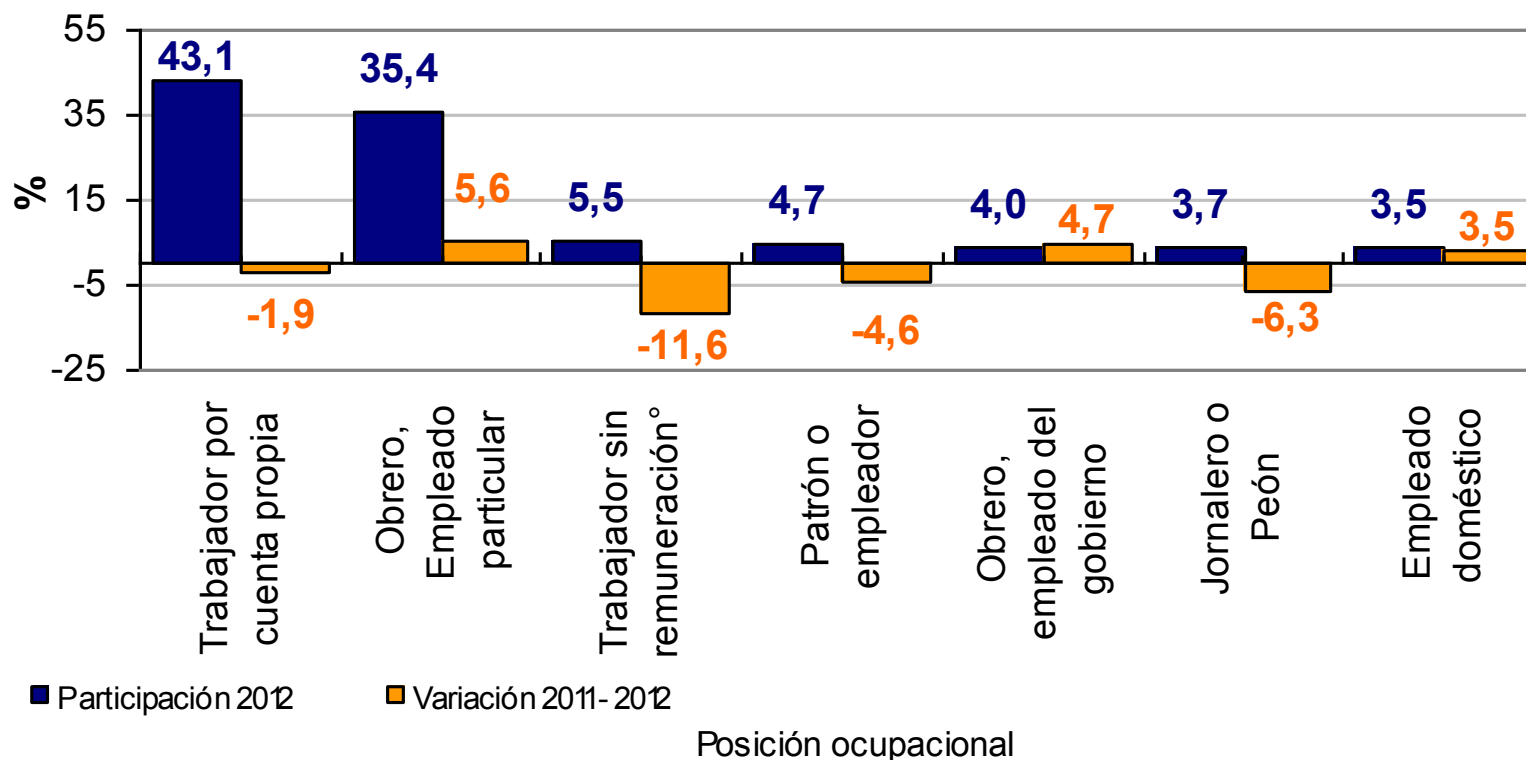
# MERCADO LABORAL NACIONAL Y TOTAL 13 ÁREAS POR POSICIÓN OCUPACIONAL Septiembre - Noviembre 2012

# Distribución porcentual y variación de la población ocupada, según posición ocupacional



**Total nacional**

**Trimestre móvil Septiembre - Noviembre 2012**



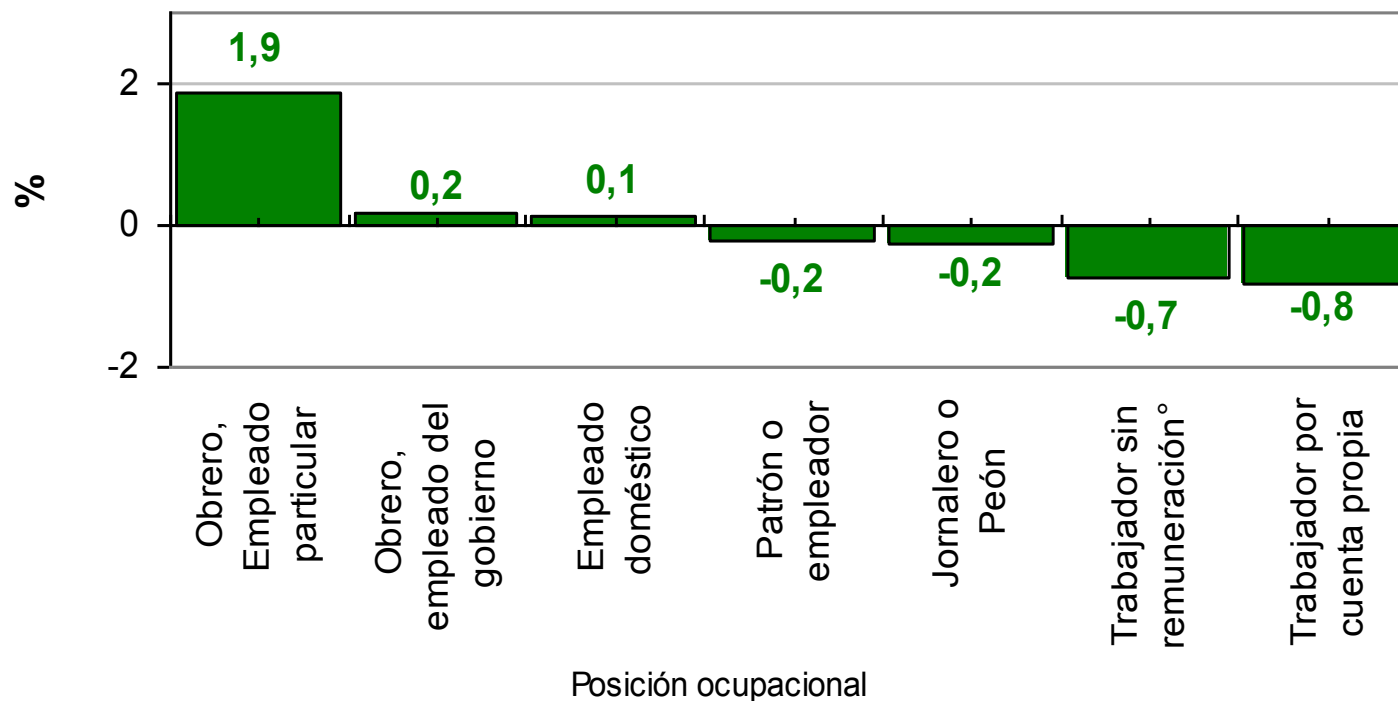
Nota: Trabajador sin remuneración incluye a los trabajadores familiares sin remuneración y a los trabajadores sin remuneración en empresas de otros hogares.

# Contribución a la variación de la población ocupada, según posición ocupacional



**Total nacional**

**Trimestre móvil Septiembre - Noviembre 2012**



La variación de la población ocupada para el total nacional fue 0,1%.

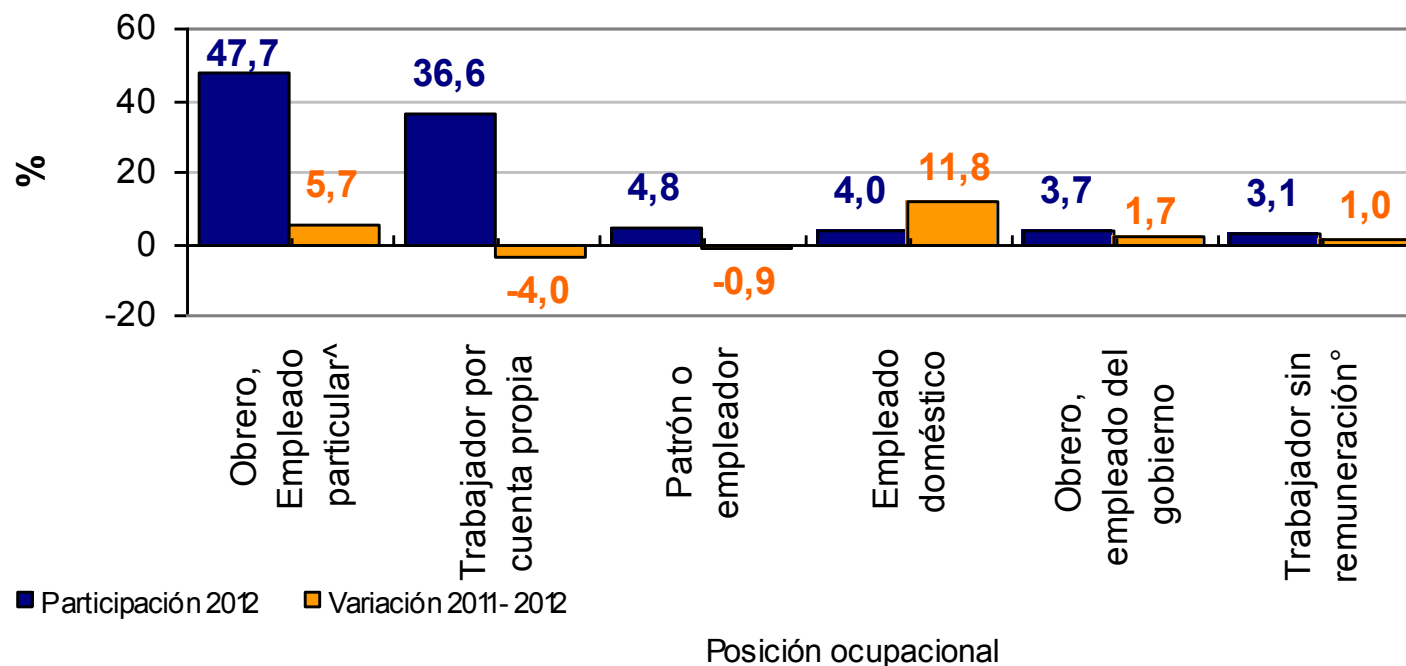
Nota 1: Trabajador sin remuneración incluye a los trabajadores familiares sin remuneración y a los trabajadores sin remuneración en empresas de otros hogares.

# Distribución porcentual y variación de la población ocupada, según posición ocupacional



Total 13 áreas

Trimestre móvil Septiembre - Noviembre 2012



Nota 1: Trabajador sin remuneración incluye a los trabajadores familiares sin remuneración y a los trabajadores sin remuneración en empresas de otros hogares

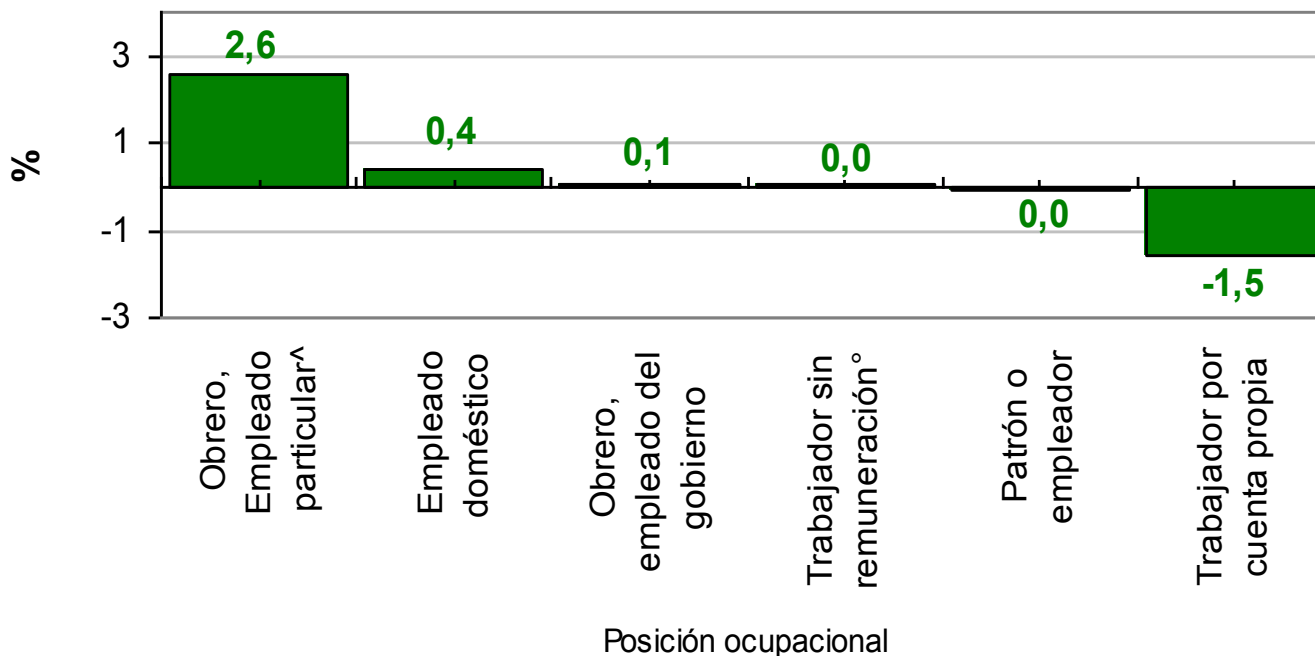
Nota 2: Obrero, empleado particular incluye al Jornalero o Peón

# Contribución a la variación de la población ocupada, según posición ocupacional



**Total 13 áreas**

**Trimestre móvil Septiembre - Noviembre 2012**



La variación de la población ocupada en el total de las 13 áreas fue 1,5%.

Nota 1: Trabajador sin remuneración incluye a los trabajadores familiares sin remuneración y a los trabajadores sin remuneración en empresas de otros hogares.

Nota 2: Obrero, empleado particular incluye al Jornalero o Peón.



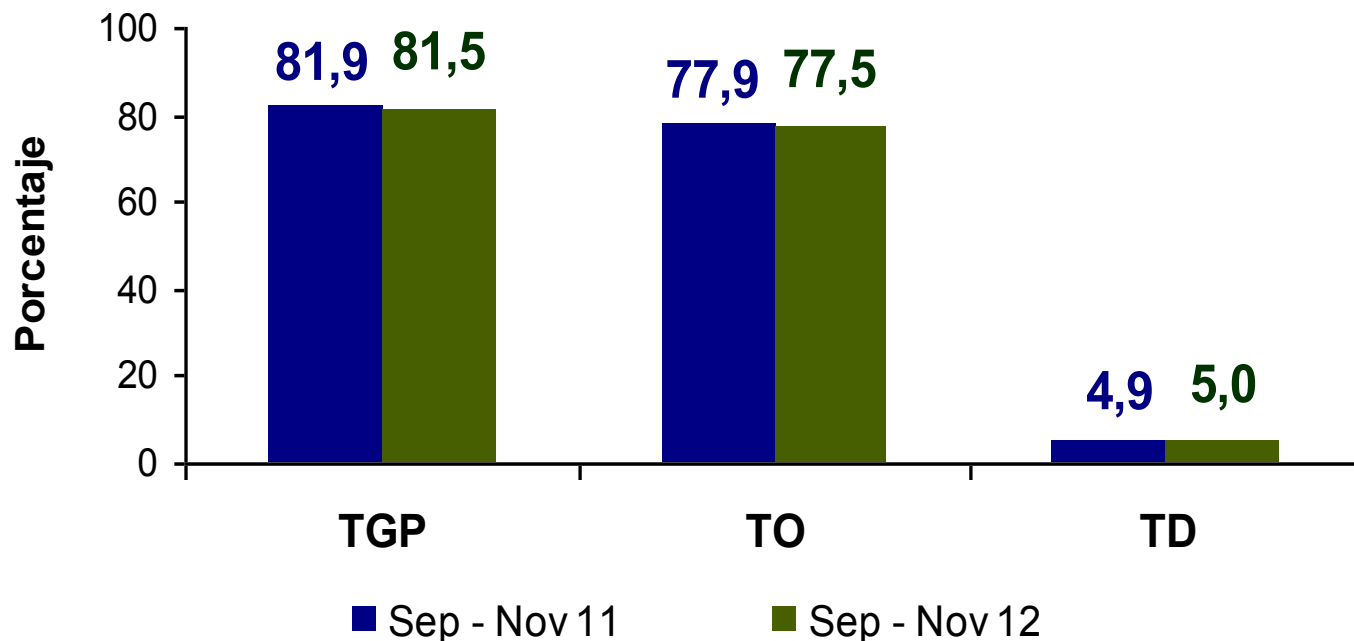
# MERCADO LABORAL **NACIONAL**

## **JEFES DE HOGAR**

Septiembre - Noviembre 2012



# Tasa Global de Participación, Tasa de Ocupación y Tasa de Desempleo de los **jefes de hogar**, **Total Nacional** Trimestre móvil **Septiembre – Noviembre 2012**



Fuente: DANE – GEIH



# MERCADO LABORAL

## BOGOTÁ

### Septiembre - Noviembre 2012

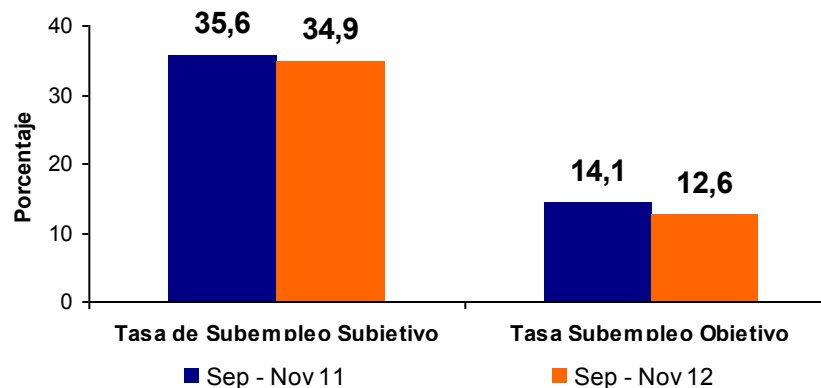
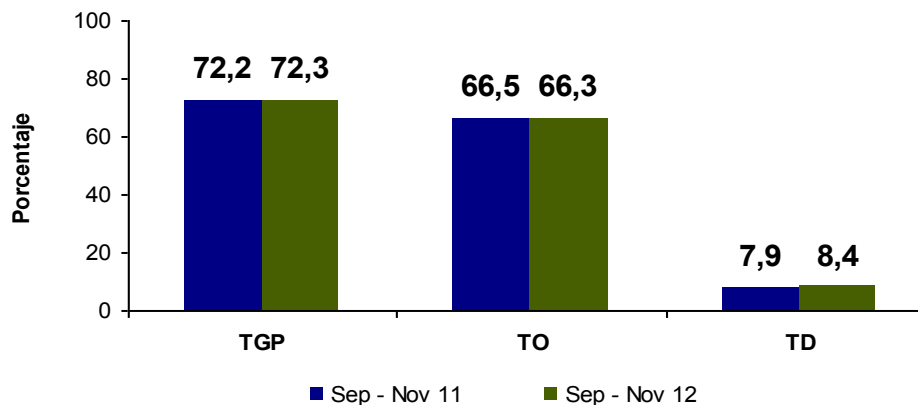




# Bogotá

## Trimestre móvil

Septiembre –  
Noviembre 2012



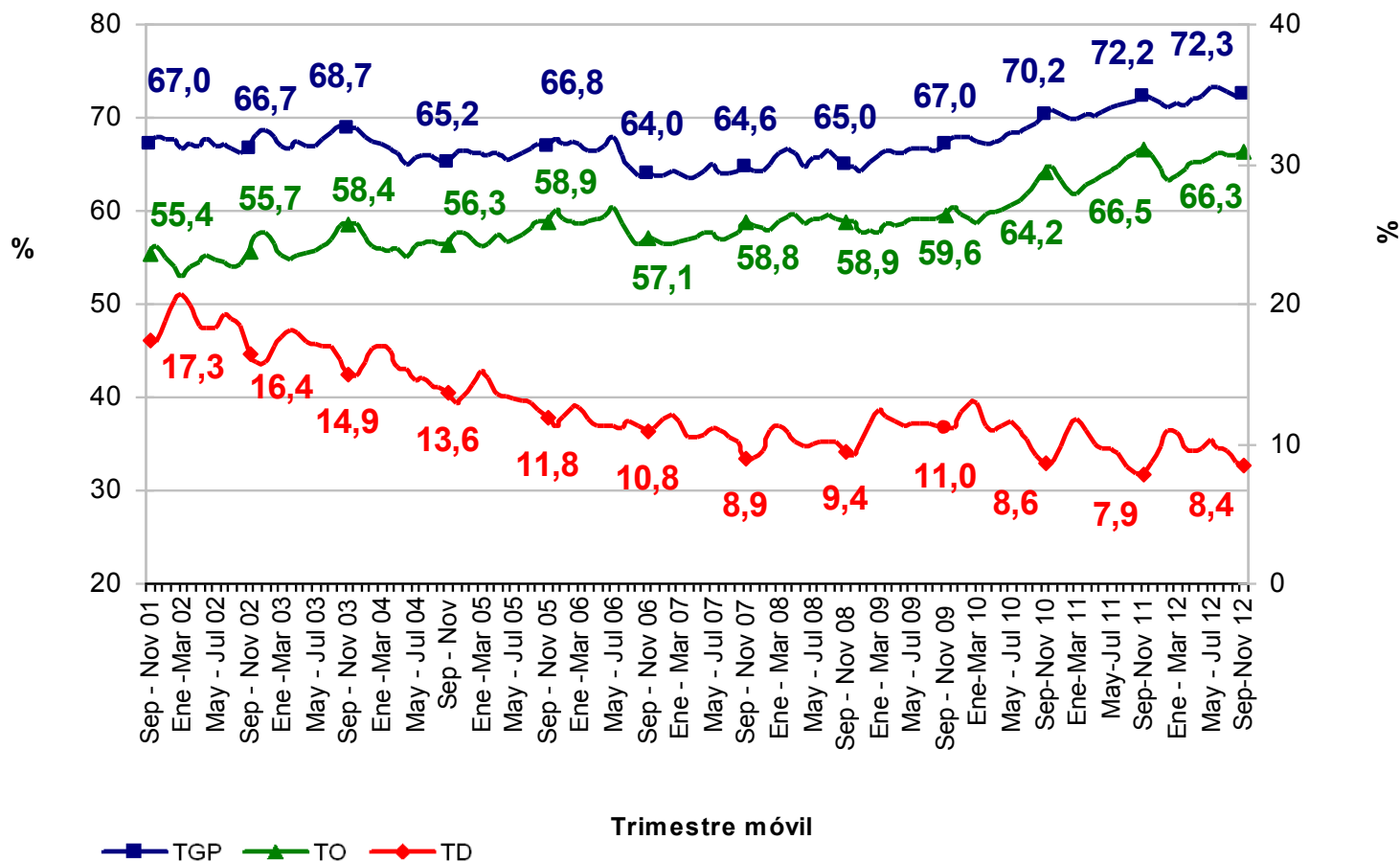
BOGOTÁ	Variación			ERROR RELATIVO
	te significativa	LIMITE INFERIOR	LIMITE SUPERIOR	
TD	No	7,6	9,2	5,0
TO	No	65,1	67,4	0,9
TGP	No	71,3	73,4	0,7

Fuente DANE, Equipo Diseños Muestrales



# Tasa global de participación, ocupación y desempleo

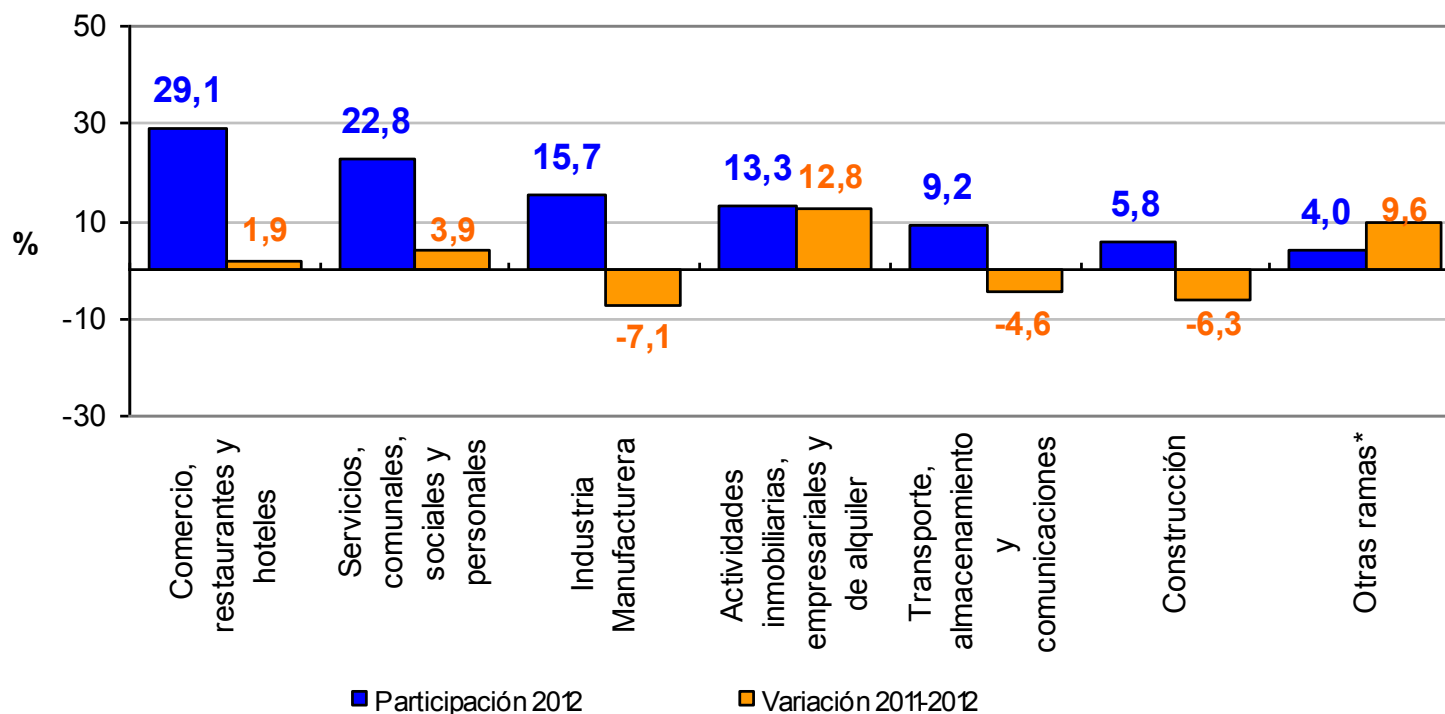
## Bogotá, Septiembre - Noviembre (2001 – 2012)



# Distribución porcentual y variación de la población ocupada, según ramas de actividad

## Bogotá

### Trimestre móvil Septiembre - Noviembre 2012



Fuente: GEIH - DANE

\*Otras ramas: Agricultura, ganadería, caza, silvicultura y pesca; explotación de minas y canteras, suministro de electricidad, gas y agua e intermediación financiera.

Nota: La suma de las participaciones puede diferir de 100% por la no inclusión de la categoría "no informa" y por efecto de decimales.

# Bogotá Resultados en miles


Poblaciones	Septiembre - noviembre		Variación	
	2011	2012	Absoluta	%
<b>Ocupados</b>	4.024	4.078	54	1,3
<b>Desocupados</b>	344	373	29	8,5
<b>Inactivos</b>	1.681	1.701	20	1,2
<b>Subempleados Subjetivos</b>	1.554	1.552	-2	-0,1
<b>Subempleados Objetivos</b>	615	561	-55	-8,9

Fuente: DANE; GEIH

Nota: Resultado en miles. Por efecto de redondeo en miles los totales pueden diferir ligeramente

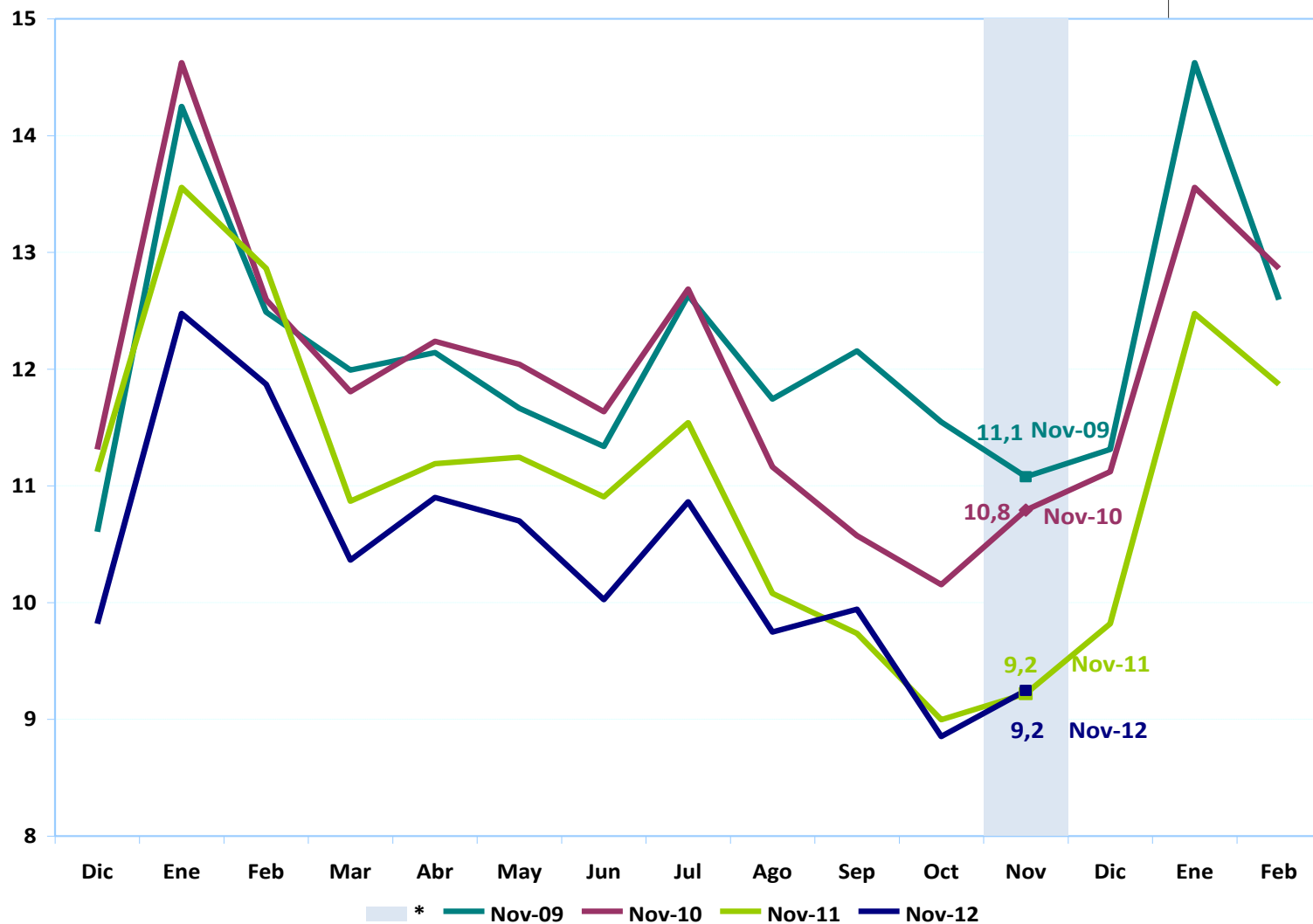
Nota: Datos expandidos con las proyecciones de población elaboradas, con base en los resultados del censo 2005

BOGOTÁ	LIMITE INFERIOR	LIMITE SUPERIOR	ERROR RELATIVO
Ocupados	4.008	4.147	0,9
Desocupados	336	410	5,0
Inactivos	1.636	1.766	1,9
Subempleados Subjetivos	1.482	1.622	2,3
Subempleados objetivos	512	609	4,4

 Fuente DANE, Equipo Diseños Muestrales

# Tasa de desempleo

## Total Nacional, serie mensual (2009 – 2012)



# Gracias

