



Mercado Laboral

----- P R I N C I P A L E S R E S U L T A D O S -----

MAYO DE 2014





Mercado Laboral

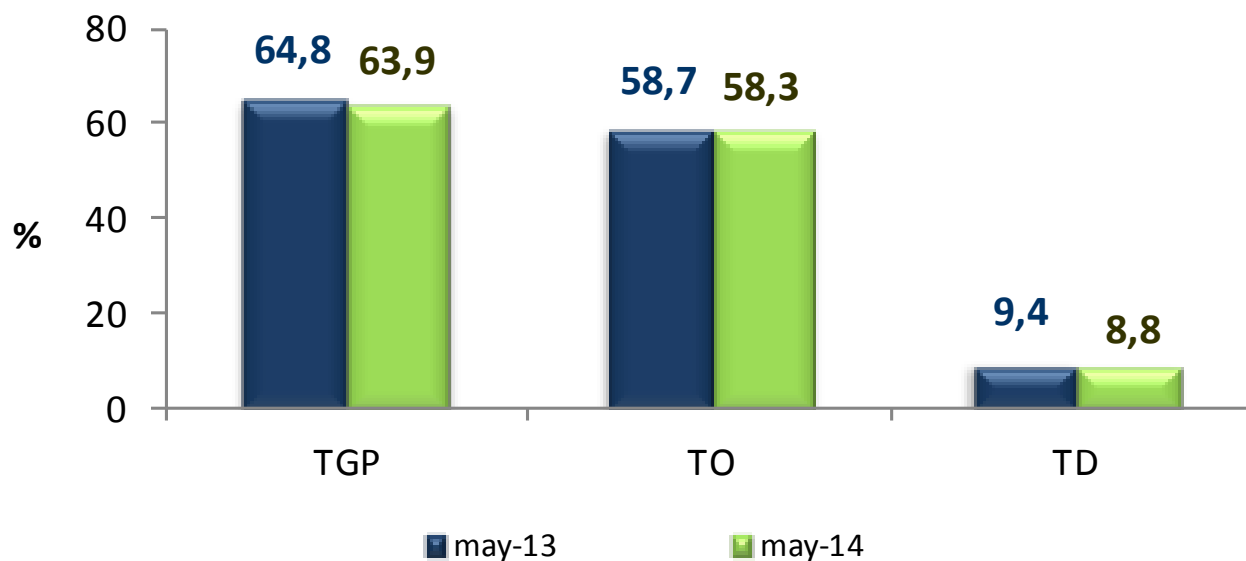
Nacional

Mayo de 2014

En este dominio de estudio no se incluye la población de los nuevos departamentos (Constitución de 1991).

156 mil personas más se ocuparon en mayo de 2014. El desempleo continúa disminuyendo

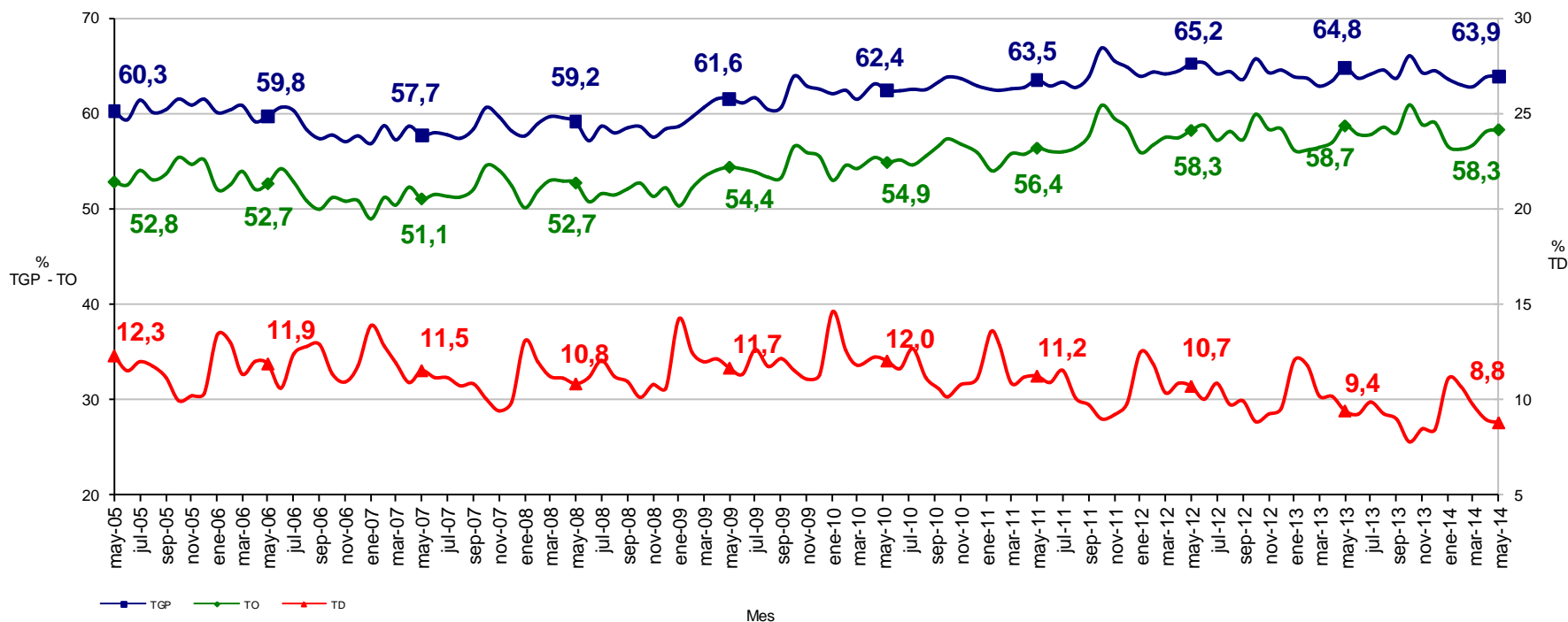
Tasa Global de Participación, Ocupación y Desempleo Total Nacional Mensual



Datos expandidos con proyecciones de población elaboradas con base en los resultados del censo 2005

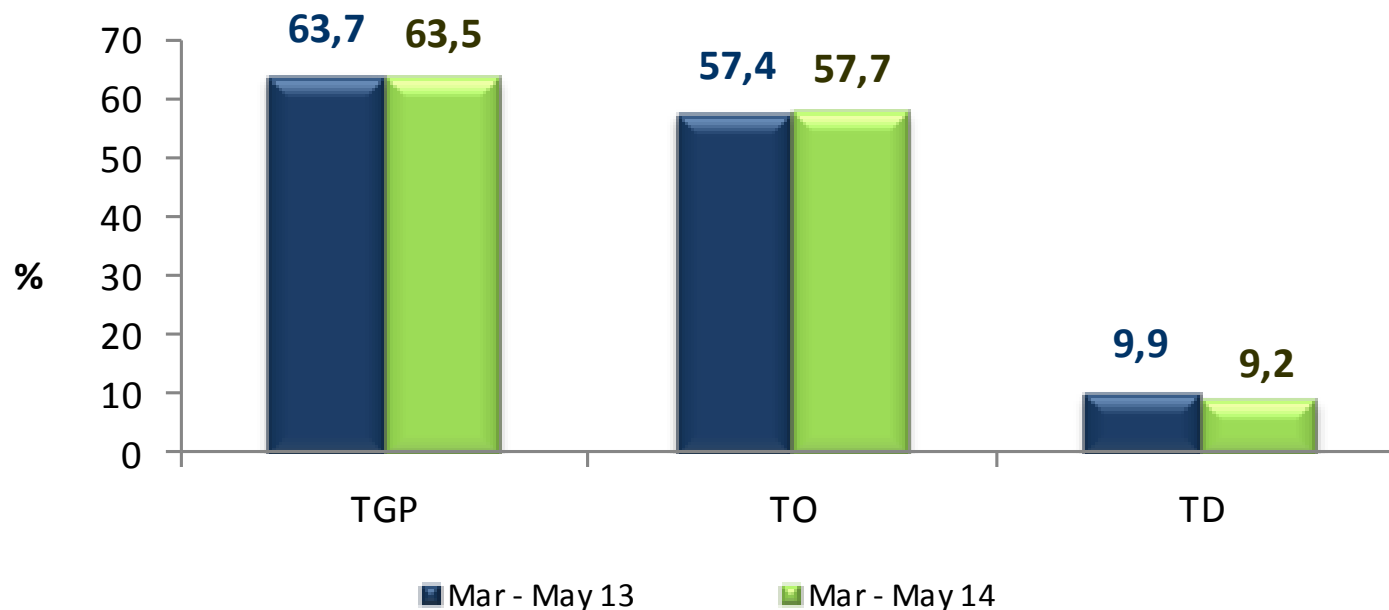
En mayo de 2014 se presenta la tasas de desempleo más baja para este periodo de los últimos 14 años

Tasa global de participación, ocupación y desempleo Total nacional, mensual Mayo 2005 – 2014



418 mil personas más se ocuparon en el trimestre marzo - mayo de 2014

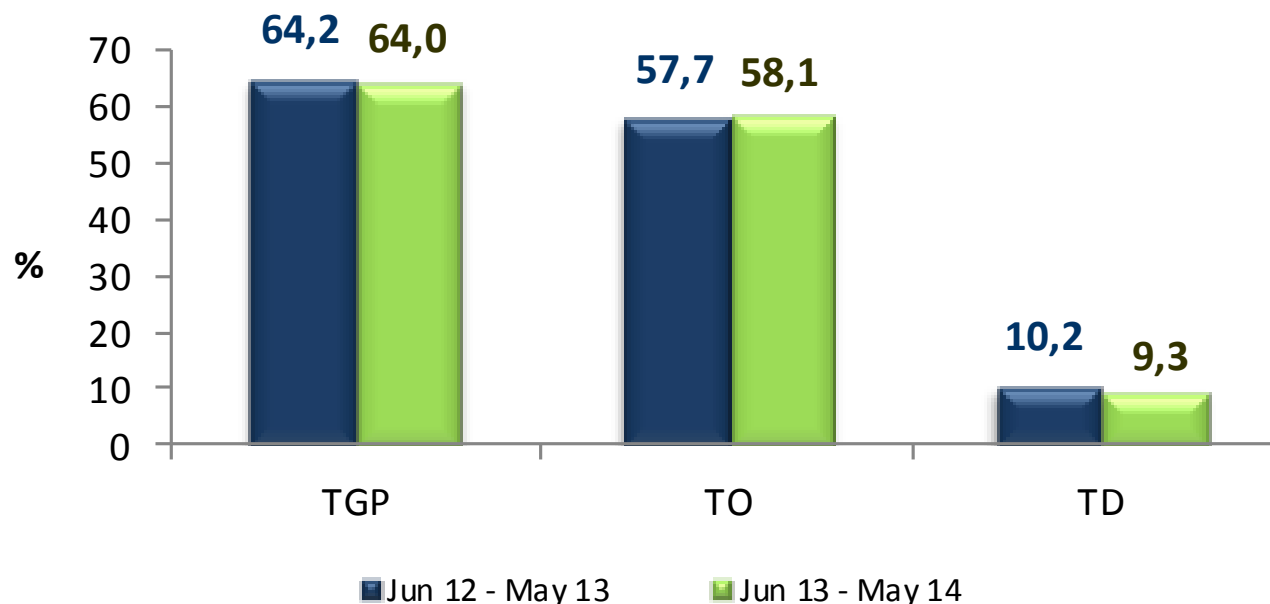
Tasa Global de Participación, Ocupación y Desempleo Total Nacional Trimestre móvil



Datos expandidos con proyecciones de población elaboradas con base en los resultados del censo 2005

Medido en los últimos 12 meses, el desempleo lleva 9 registros consecutivos con tasas de un dígito

Tasa Global de Participación, Ocupación y Desempleo Total Nacional Doce meses



Datos expandidos con proyecciones de población elaboradas con base en los resultados del censo 2005



En el mes de mayo, la dinámica del mercado laboral se explica principalmente por la reducción de los desocupados

Población ocupada, desocupada e inactiva Total nacional - Mes y Trimestre (2013 – 2014) Resultados en miles

Población Total Nacional	Mayo		Variación	
	2013	2014	Absoluta	%
Ocupados	21.284	21.441	156	0,7
Desocupados	2.214	2.068	-145	-6,6
Inactivos	12.744	13.253	509	4,0

Población Total Nacional	Marzo - mayo		Variación	
	2013	2014	Absoluta	%
Ocupados	20.778	21.196	418	2,0
Desocupados	2.290	2.138	-153	-6,7
Inactivos	13.130	13.385	256	1,9

Fuente: DANE; GEIH

Nota: Resultado en miles. Por efecto de redondeo en miles los totales pueden diferir ligeramente

Nota: Datos expandidos con proyecciones de población elaboradas con base en los resultados del Censo 2005





Mercado Laboral

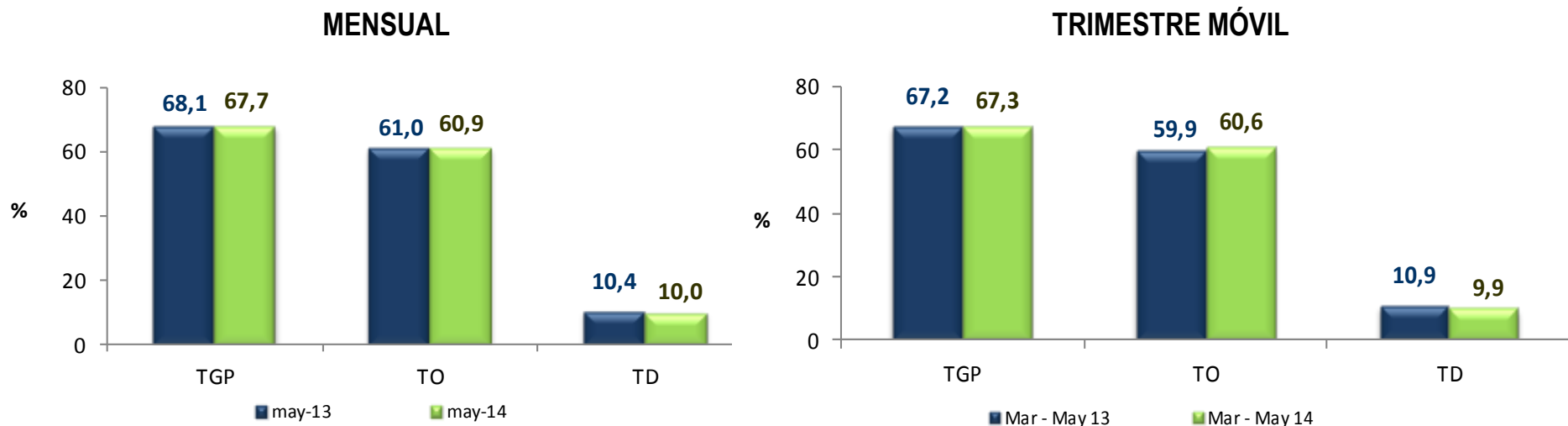
**13 áreas
metropolitanas**

Mayo de 2014



158 mil personas más se ocuparon y la tasa de desempleo mensual continuó disminuyendo

Tasa Global de Participación, Ocupación y Desempleo Total 13 áreas



Datos expandidos con proyecciones de población elaboradas con base en los resultados del censo 2005



Indicadores de mercado laboral por ciudad

Trimestre móvil

Marzo - Mayo 2014

En 18 de las 23 ciudades se redujo la tasa de desempleo. Siete ciudades presentaron tasa de desempleo de un dígito

Ciudad	Marzo - mayo				
	TGP	TO	TD (2014)	TD (2013)	Variación TD
Cúcuta AM	63,3	53,3	15,8	16,6	-
Armenia	64,5	54,4	15,7	15,6	+
Pereira AM	62,0	53,0	14,5	13,5	+
Quibdó	57,8	49,8	13,7	19,4	-
Florencia	60,2	52,0	13,6	11,5	+
Cali AM	65,9	57,0	13,5	15,7	-
Popayán	58,9	50,9	13,5	17,4	-
Ibagué	67,5	58,8	12,8	14,1	-
Pasto	66,7	58,9	11,8	11,1	+
Tunja	64,0	56,7	11,5	12,1	-
Villavicencio	63,1	55,9	11,4	12,2	-
Neiva	66,7	59,4	11,0	12,1	-
Manizales AM	60,9	54,3	10,9	12,2	-
Santa Marta	62,1	55,6	10,6	10,4	+
Montería	63,9	57,3	10,4	12,0	-
Medellín AM	66,1	59,4	10,1	12,2	-
Total 23 ciudades	66,8	60,1	10,1	11,1	-
Total 13 áreas	67,3	60,6	9,9	10,9	-
Riohacha	64,8	58,4	9,8	10,6	-
Sincelejo	63,8	57,6	9,6	10,4	-
Cartagena	60,0	54,8	8,7	11,1	-
Valledupar	62,3	57,0	8,5	11,1	-
Bogotá DC	72,0	65,9	8,4	8,6	-
Bucaramanga AM	71,9	66,1	8,1	10,2	-
Barranquilla AM	58,6	54,3	7,4	7,9	-

Fuente: DANE - Gran Encuesta Integrada de Hogares

(+) (-): Variación de la TD de cada ciudad frente al mismo trimestre del año anterior.

* El total de las 23 ciudades no incluye San Andrés por tener una distribución de la muestra diferente. Los resultados presentados para San Andrés corresponden al período noviembre 2013 – abril 2014



Mercado Laboral

Resto

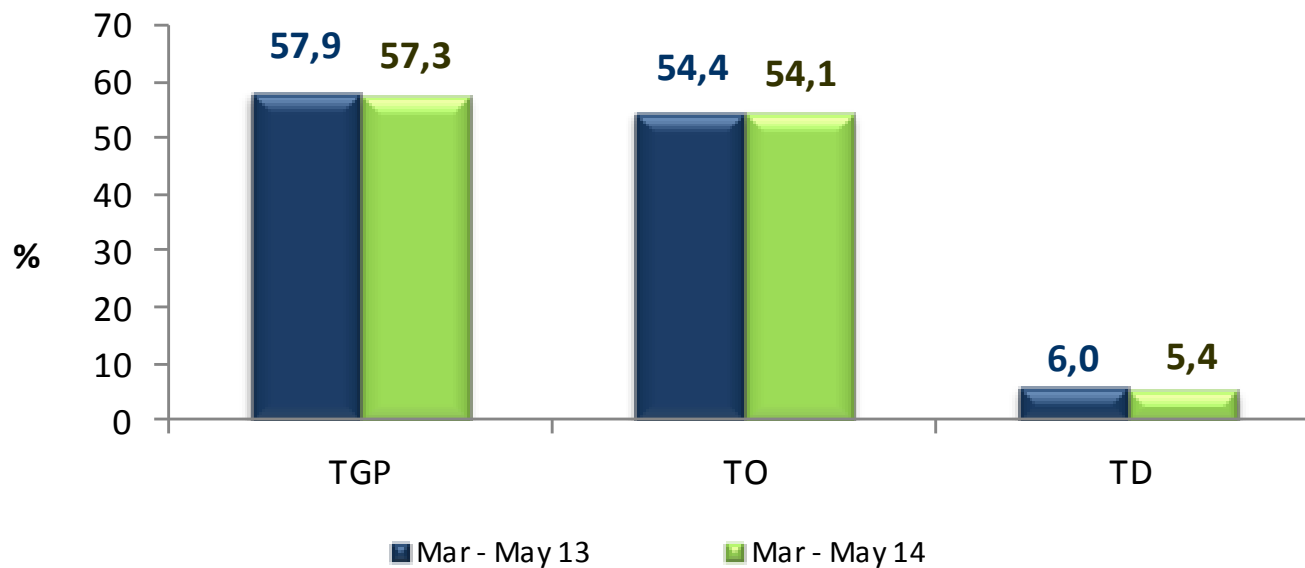
Marzo - Mayo 2014

En este dominio de estudio no se incluye la población de los nuevos departamentos (Constitución de 1991).



En el resto disminuye el desempleo

Tasa Global de Participación, Ocupación y Desempleo Resto Trimestre móvil



Datos expandidos con proyecciones de población elaboradas, con base en los resultados del censo 2005



Mercado Laboral

Total Nacional y Total 13 Áreas

Ramas de actividad

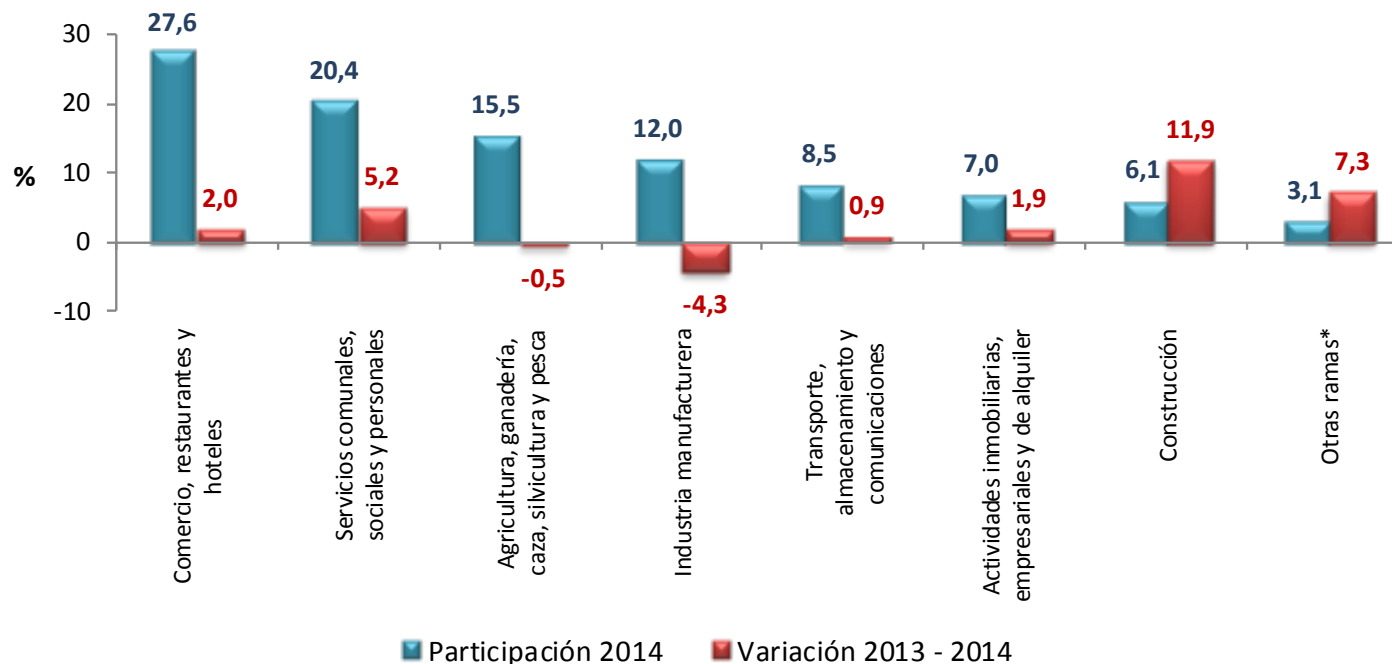
Marzo - Mayo 2014

Construcción, intermediación financiera y servicios fueron las ramas que jalaron el empleo en total nacional

Distribución porcentual y variación de la población ocupada, según ramas de actividad

Total nacional

Trimestre móvil Marzo - Mayo 2014



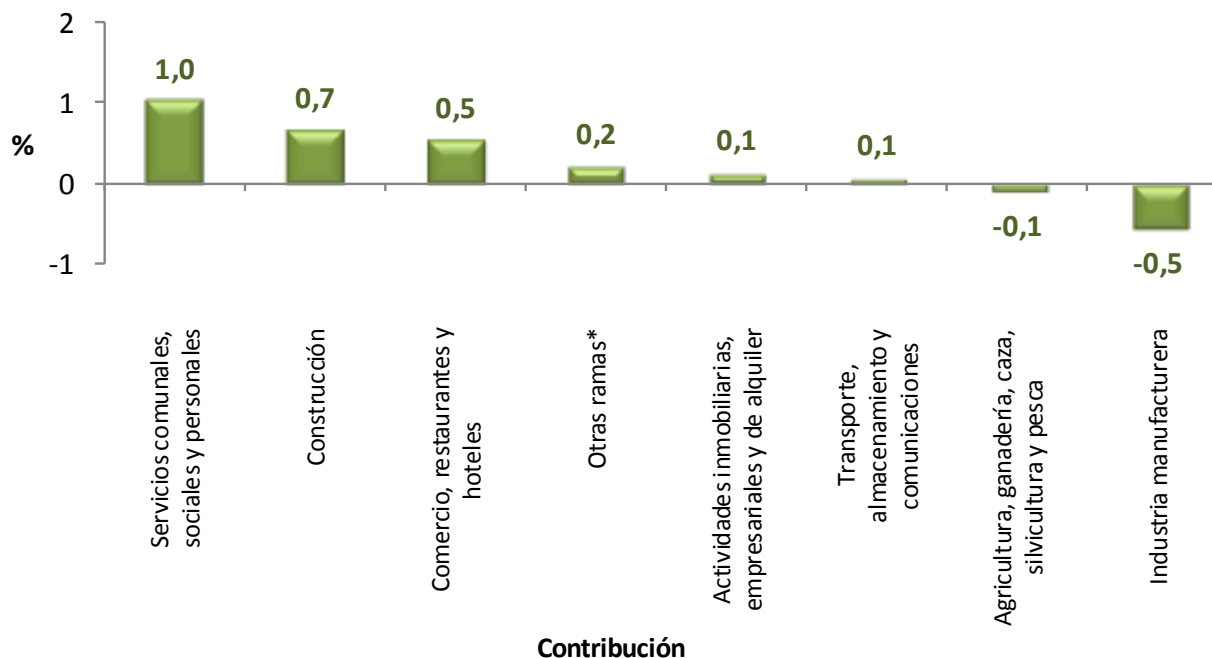
*Otras ramas: explotación de minas y canteras; suministro de electricidad, gas y agua e intermediación financiera.

Servicios, construcción y comercio fueron las ramas que más contribuyeron al incremento de los ocupados en el total nacional

Contribución a la variación de la población ocupada, según ramas de actividad

Total nacional

Trimestre móvil Marzo - Mayo 2014



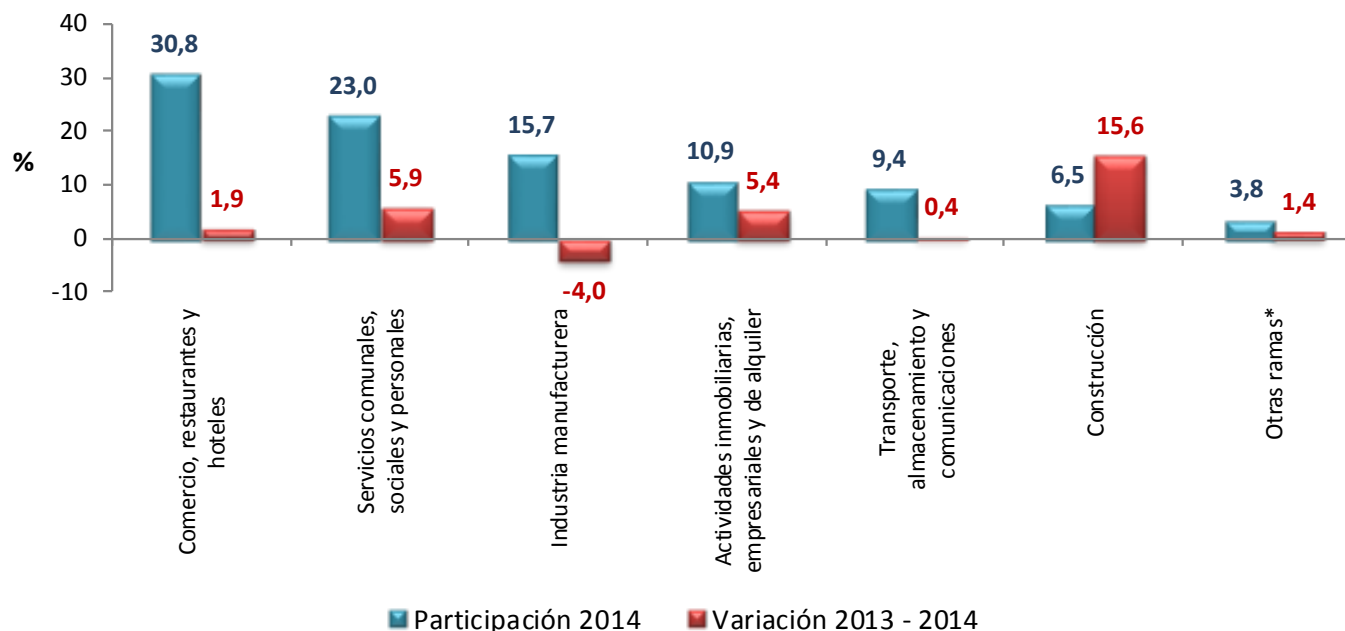
*Otras ramas: explotación de minas y canteras; suministro de electricidad, gas y agua e intermediación financiera.

Construcción, servicios y actividades inmobiliarias fueron las ramas que jalaron el empleo en las 13 áreas

Distribución porcentual y variación de la población ocupada, según ramas de actividad

Total 13 áreas

Trimestre móvil Marzo - Mayo 2014



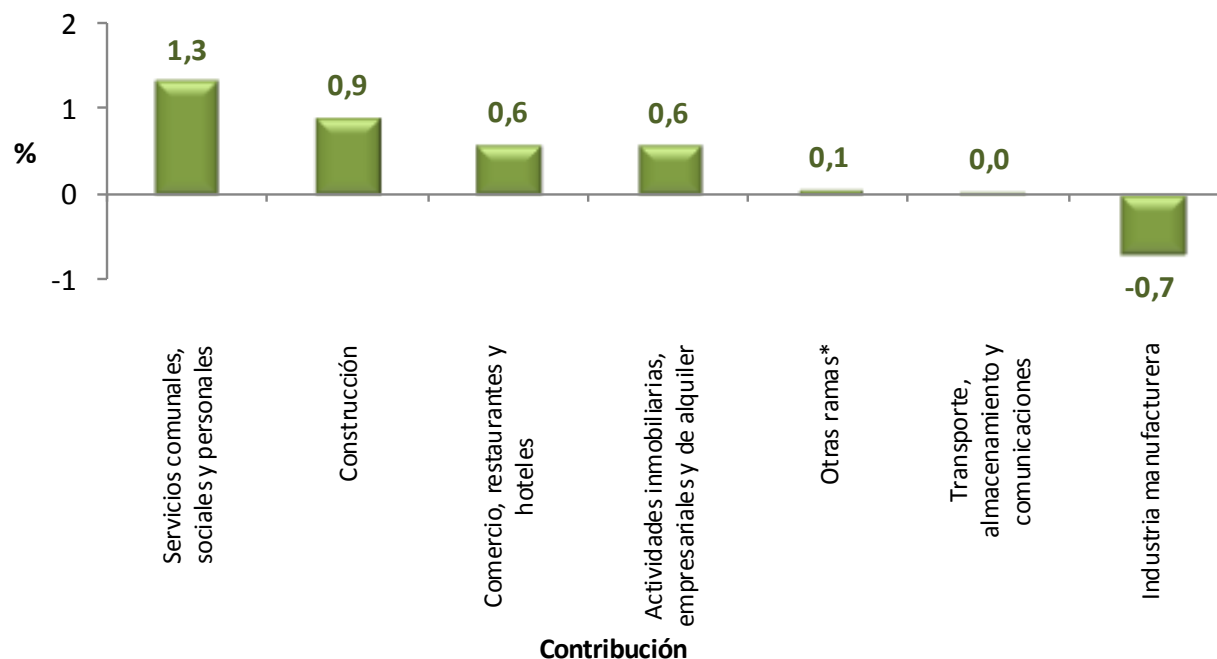
*Otras ramas: agricultura, ganadería, caza, silvicultura y pesca, explotación de minas y canteras; suministro de electricidad, gas y agua e intermediación financiera.

Servicios, construcción, comercio y actividades inmobiliarias fueron las ramas que más contribuyeron al incremento de los ocupados en las 13 áreas

Contribución a la variación de la población ocupada, según ramas de actividad

Total 13 áreas

Trimestre móvil Marzo - Mayo 2014



*Otras ramas: agricultura, ganadería, caza, silvicultura y pesca, explotación de minas y canteras; suministro de electricidad, gas y agua e intermediación financiera.

Mercado Laboral

Total Nacional y Total 13 Áreas

Posición ocupacional

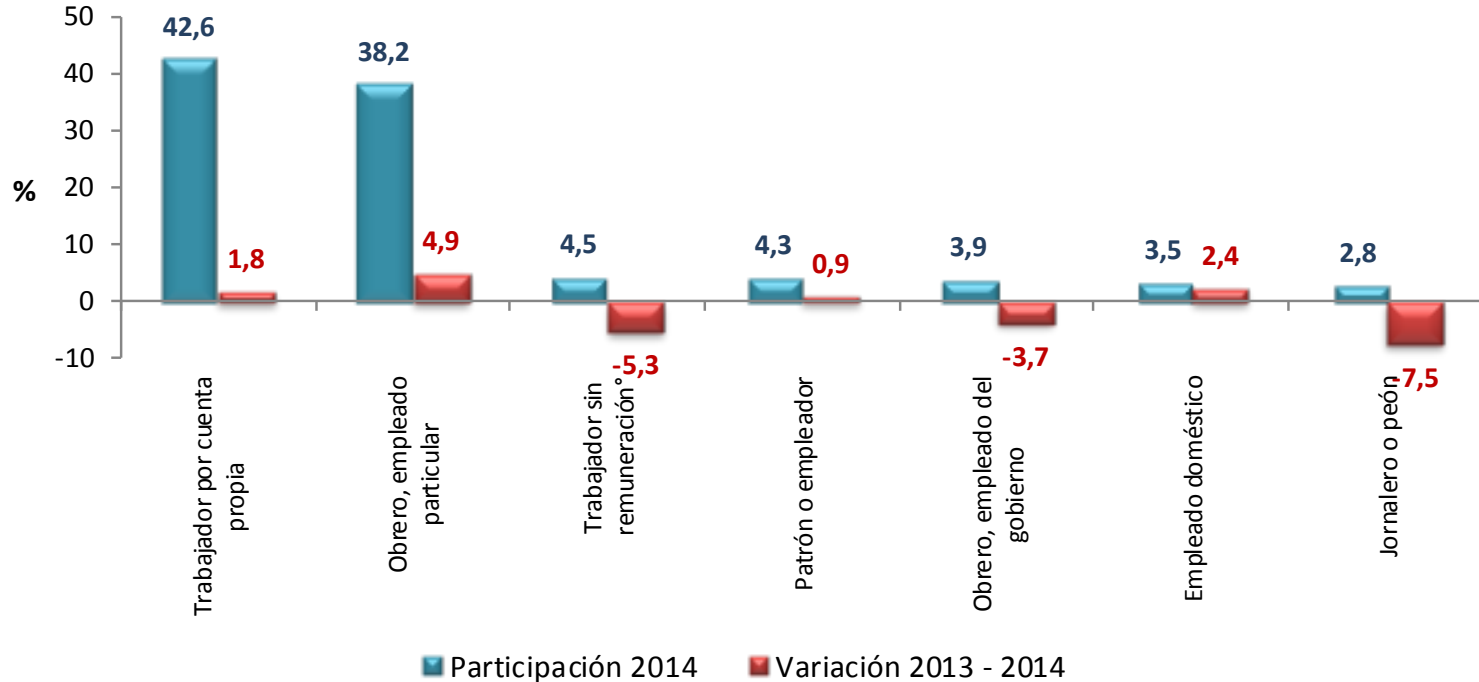
Marzo - Mayo 2014



El empleo asalariado creció a tasas del 5% mientras que el empleo por cuenta propia lo hizo al menos del 2%

Distribución porcentual y variación de la población ocupada, según posición ocupacional

Total nacional Trimestre móvil Marzo - Mayo 2014



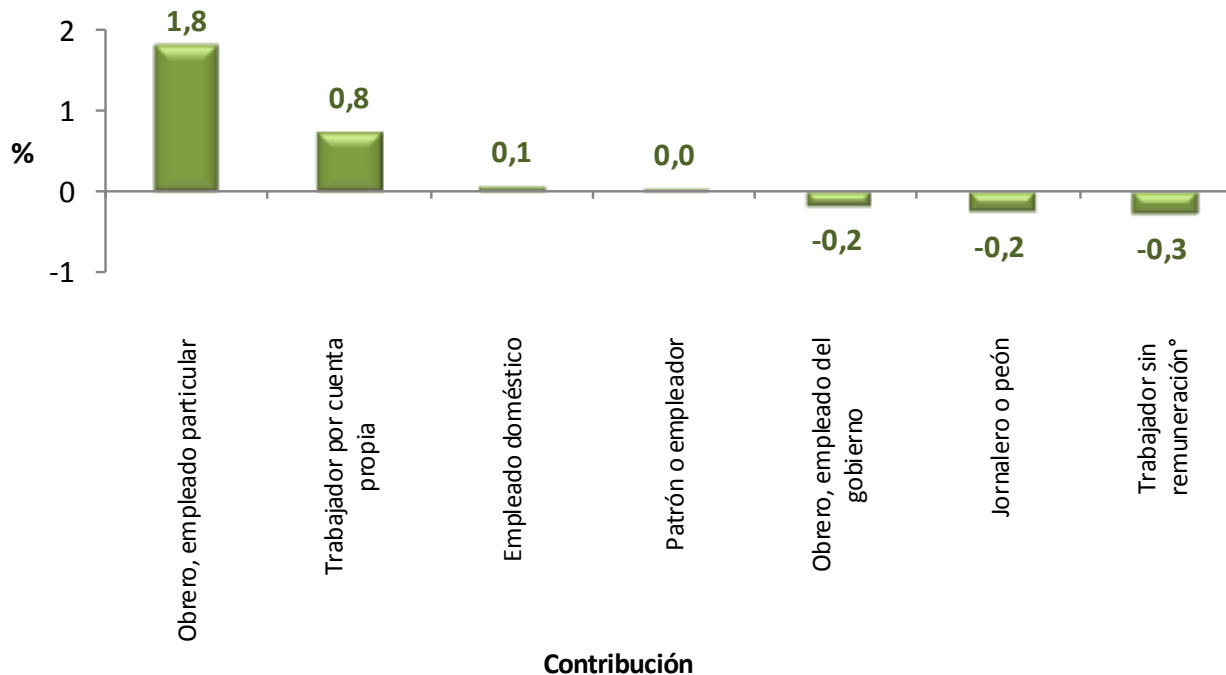
Nota: Trabajador sin remuneración incluye a los *trabajadores familiares sin remuneración* y a los *trabajadores sin remuneración en empresas de otros hogares*.

Asalariados fue la posición que realizó el mayor aporte al crecimiento de los ocupados

Contribución a la variación de la población ocupada,
según posición ocupacional

Total nacional

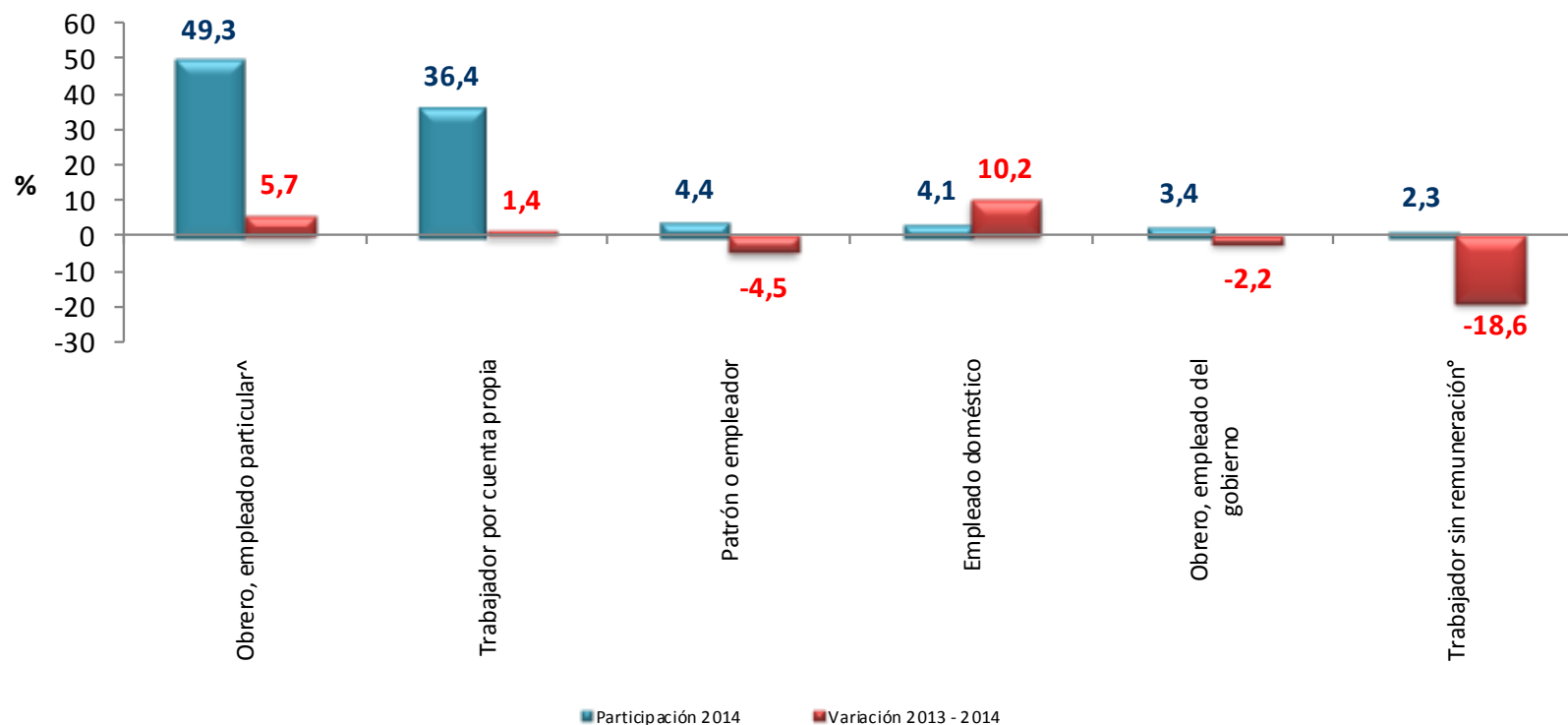
Trimestre móvil Marzo - Mayo 2014



^o Trabajador sin remuneración incluye a los trabajadores familiares sin remuneración y a los trabajadores sin remuneración en empresas de otros hogares.

En las trece áreas el empleo asalariado aumentó a tasas del 6% mientras que el cuenta propia lo hizo a menos del 2%

Distribución porcentual y variación de la población ocupada, según posición ocupacional Total 13 áreas Trimestre móvil Marzo - Mayo 2014



Nota 1: Trabajador sin remuneración incluye a los trabajadores familiares sin remuneración y a los trabajadores sin remuneración en empresas de otros hogares

Nota 2: Obrero, empleado particular incluye al Jornalero o Peón

Asalariados fue la posición que realizó el mayor aporte al crecimiento de los ocupados

Contribución a la variación de la población ocupada, según posición ocupacional
Total 13 áreas

Trimestre móvil Marzo - Mayo 2014

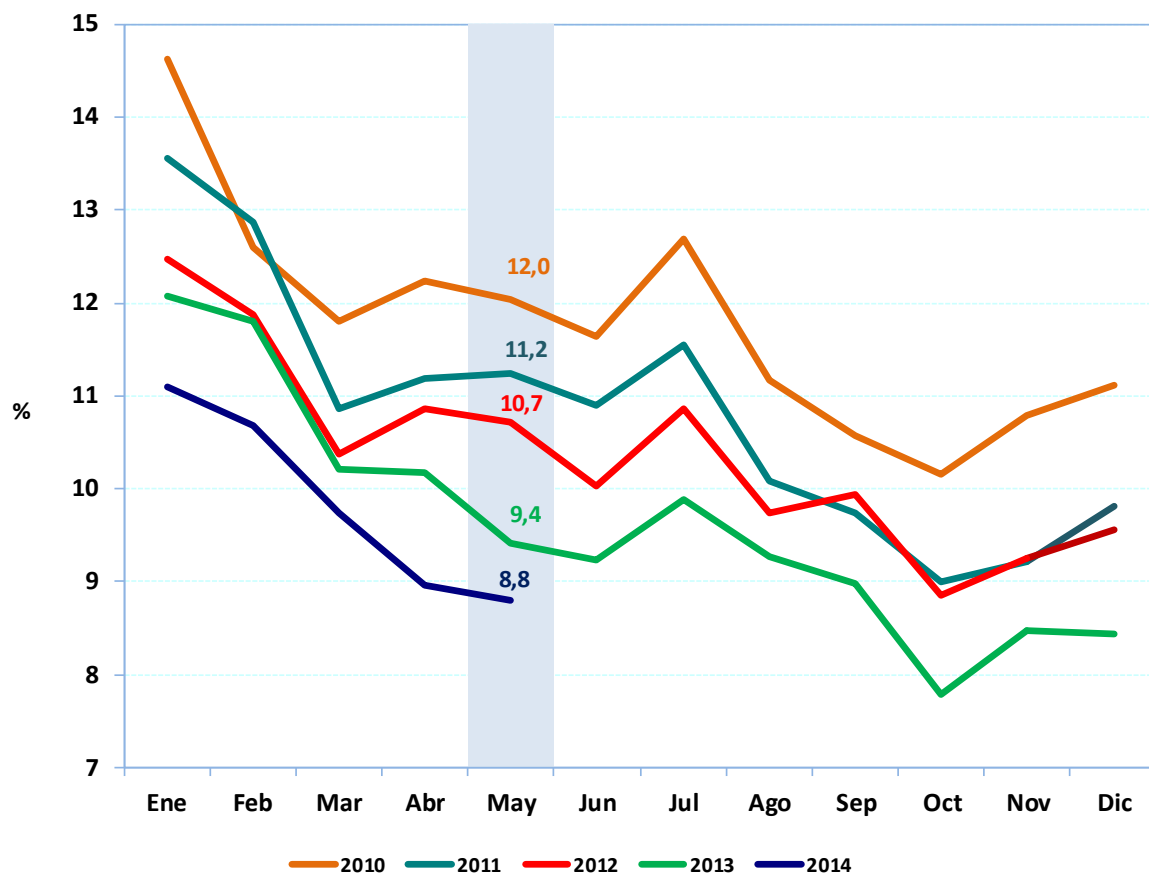


Nota 1: Trabajador sin remuneración incluye a los trabajadores familiares sin remuneración y a los trabajadores sin remuneración en empresas de otros hogares

Nota 2: Obrero, empleado particular incluye al Jornalero o Peón

En mayo de 2014 se presenta la tasas de desempleo más baja para este periodo de los últimos 14 años

Tasa de desempleo Total nacional, serie mensual (2010 – 2014)





**PROSPERIDAD
PARA TODOS**