



Mercado Laboral

----- P R I N C I P A L E S R E S U L T A D O S -----

SEPTIEMBRE DE 2014





Mercado Laboral

Nacional

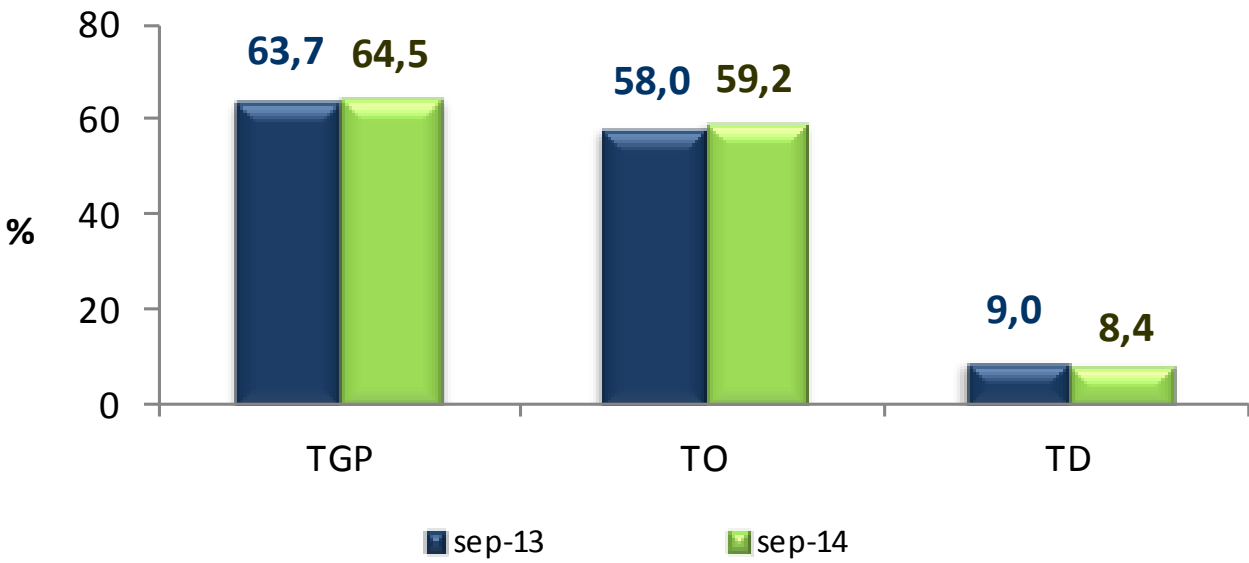
Septiembre de 2014

En este dominio de estudio no se incluye la población de los nuevos departamentos (Constitución de 1991).



El desempleo se ubicó en 8,4%, la tasa más baja en los últimos 14 años

Tasa Global de Participación, Ocupación y Desempleo Total Nacional Mensual

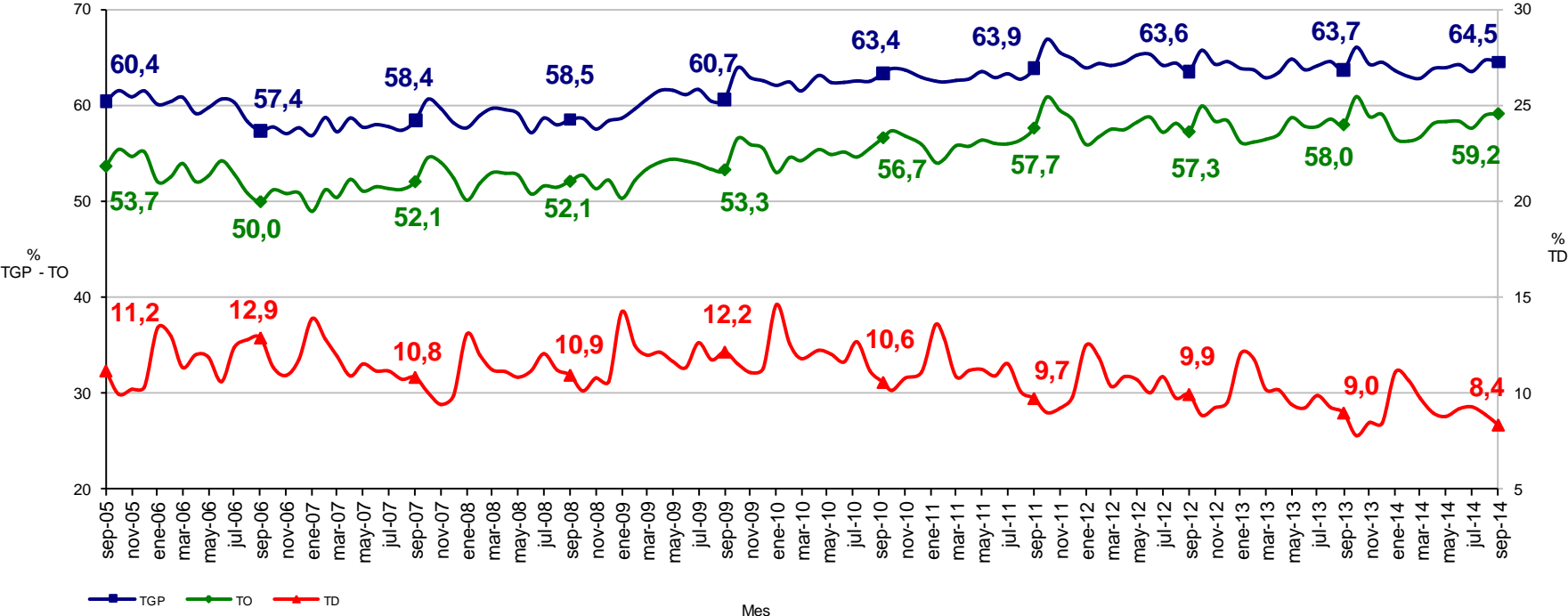


Datos expandidos con proyecciones de población elaboradas con base en los resultados del censo 2005



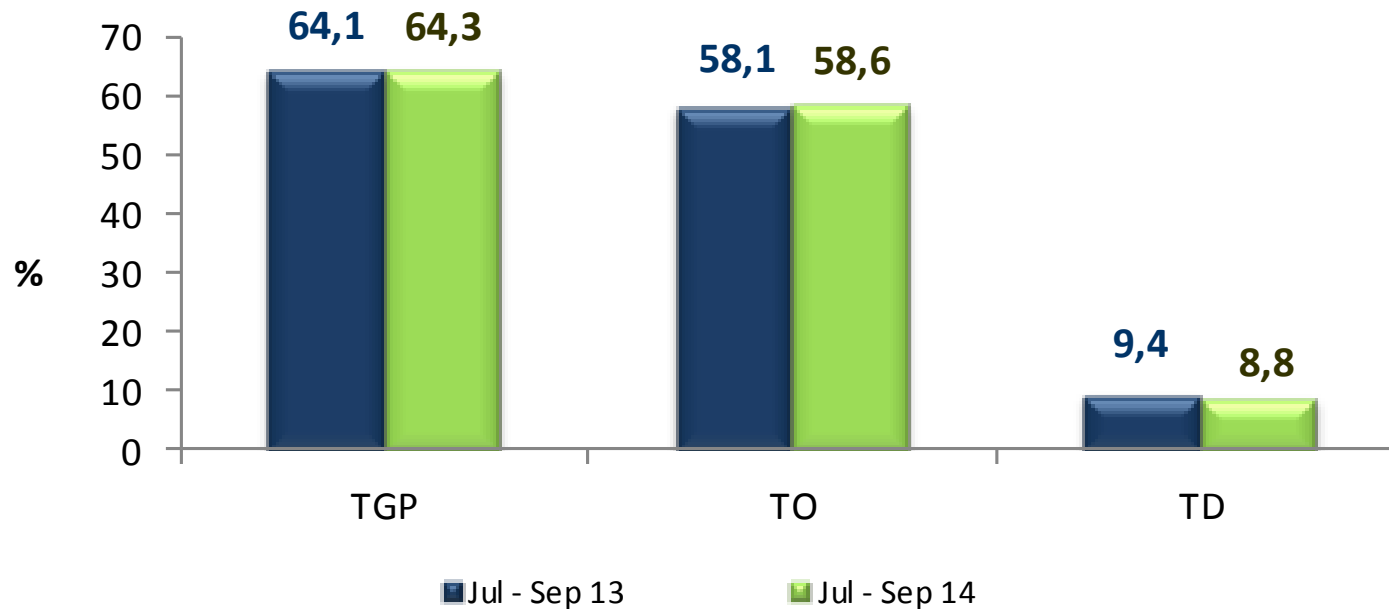
La tasa de desempleo del 8,4% para septiembre se logra con las tasas de ocupación y participación más altas en los últimos 14 años para el mismo mes

Tasa global de participación, ocupación y desempleo Total nacional, mensual Septiembre 2005 – 2014



La tasa de desempleo también bajó y se ubicó en 8,8% en el trimestre julio - septiembre de 2014

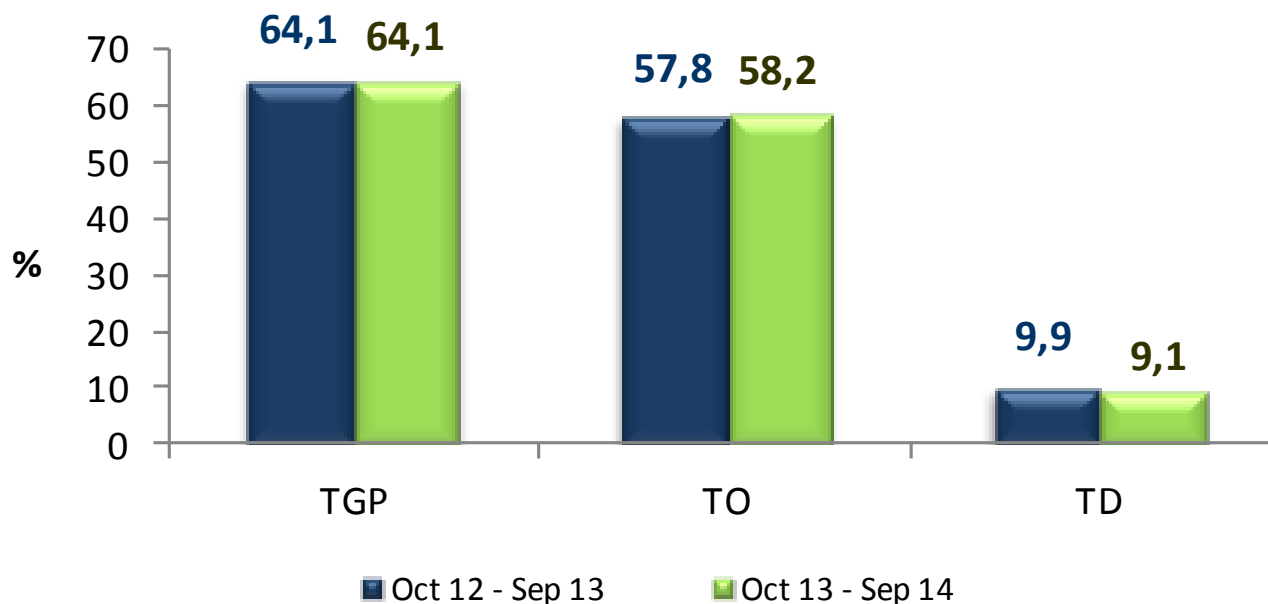
Tasa Global de Participación, Ocupación y Desempleo Total Nacional Trimestre



Datos expandidos con proyecciones de población elaboradas con base en los resultados del censo 2005

Medido en los últimos 12 meses, el desempleo lleva 13 periodos consecutivos con tasas de un dígito

Tasa Global de Participación, Ocupación y Desempleo Total Nacional Doce meses



Datos expandidos con proyecciones de población elaboradas con base en los resultados del censo 2005



La dinámica del mercado laboral permitió que, en septiembre de 2014, 726 mil personas consiguieran empleo

Población ocupada, desocupada e inactiva Total nacional - Mes y Trimestre (2013 – 2014) Resultados en miles

Población Total Nacional	Septiembre		Variación	
	2013	2014	Absoluta	%
Ocupados	21.123	21.849	726	3,4
Desocupados	2.084	1.991	-93	-4,5
Inactivos	13.209	13.095	-114	-0,9

Población Total Nacional	Julio - Septiembre		Variación	
	2013	2014	Absoluta	%
Ocupados	21.145	21.615	470	2,2
Desocupados	2.188	2.097	-91	-4,1
Inactivos	13.039	13.179	140	1,1

Fuente: DANE; GEIH

Nota: Resultado en miles. Por efecto de redondeo en miles los totales pueden diferir ligeramente

Nota: Datos expandidos con proyecciones de población elaboradas con base en los resultados del Censo 2005





Mercado Laboral

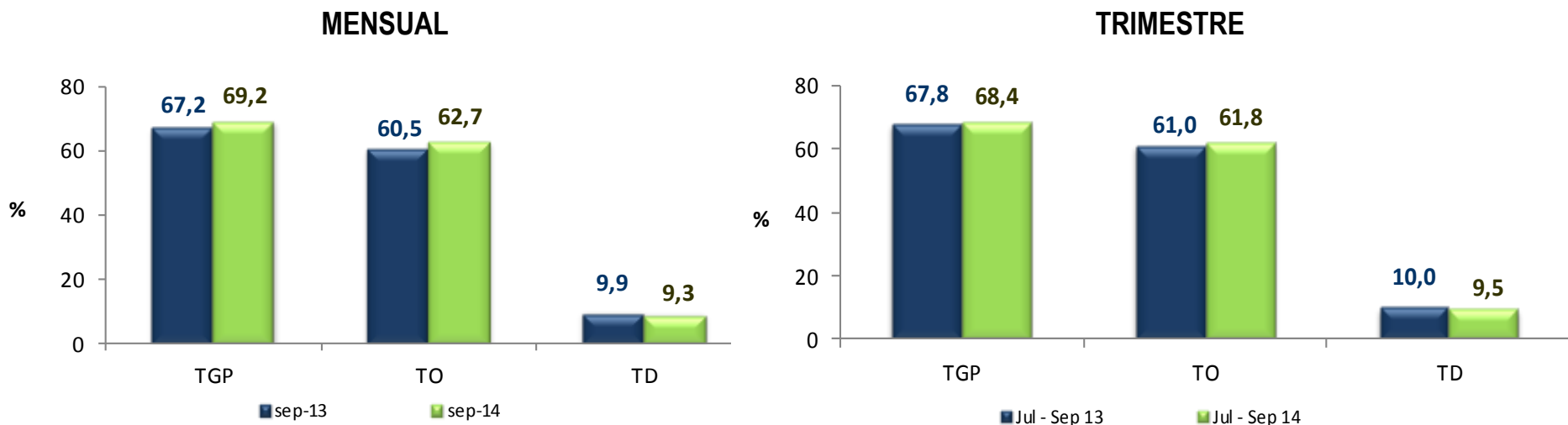
13 áreas metropolitanas y Ciudades

Septiembre de 2014



La tasa de desempleo mensual continúa disminuyendo y se mantiene en un dígito.
Por primera vez en el trimestre julio-septiembre, la tasa se ubicó en un dígito y es la
más baja en los últimos 14 años

Tasa Global de Participación, Ocupación y Desempleo Total 13 áreas

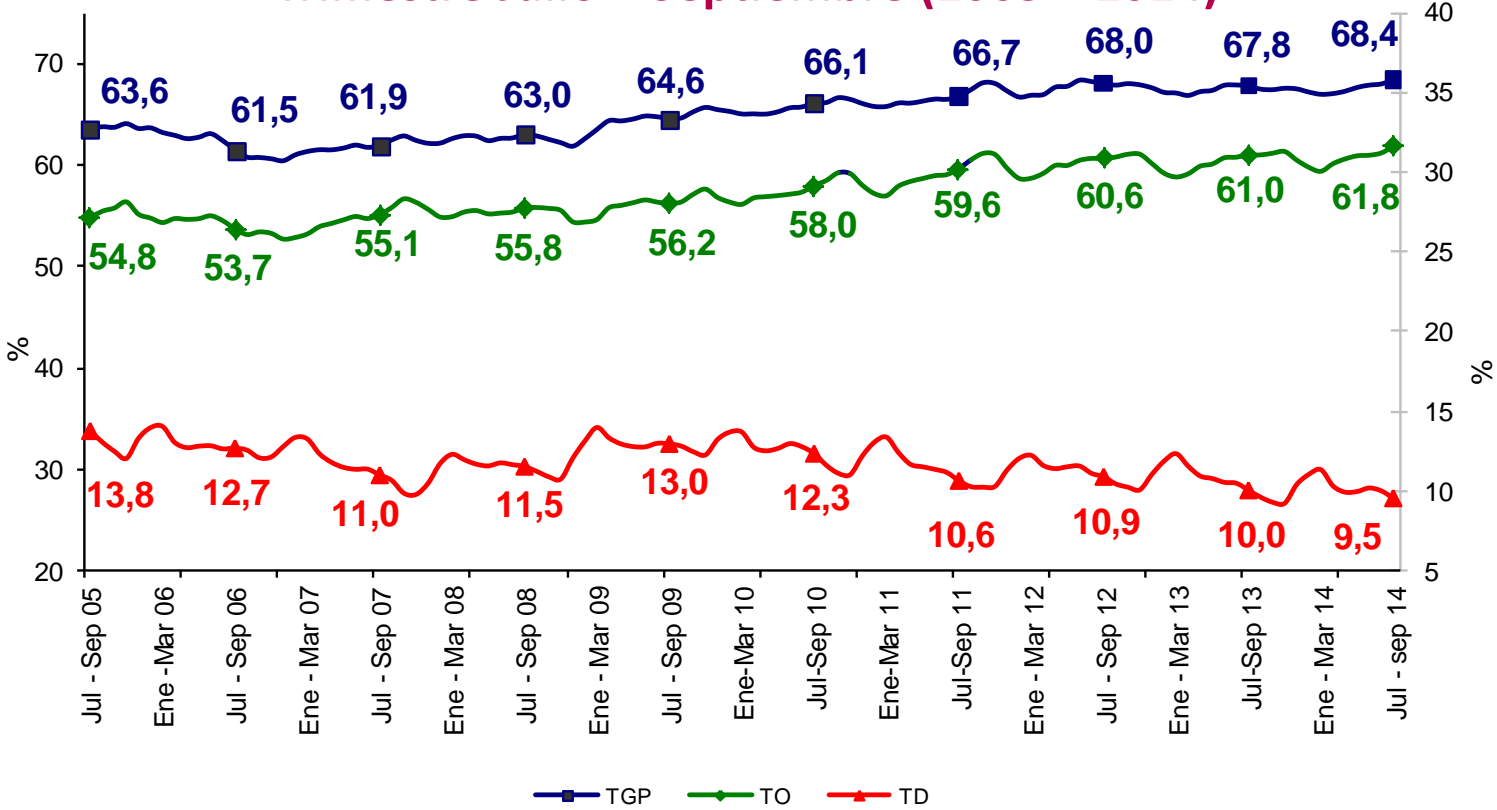


Datos expandidos con proyecciones de población elaboradas con base en los resultados del censo 2005



La tasa de desempleo del 9,5% para julio - septiembre se logra con las tasas de ocupación y participación más altas en los últimos 14 años para el mismo trimestre

Tasa global de participación, ocupación y desempleo
Total 13 áreas
Trimestre Julio - Septiembre (2005 – 2014)



Indicadores de mercado laboral por ciudad Trimestre Julio - Septiembre 2014

**En 17 de las 23 ciudades
se redujo la tasa de
desempleo.
Once ciudades
presentaron tasa de
desempleo de un dígito**

*La brecha entre la mayor y
la menor tasa de
desempleo se redujo este
trimestre comparado con el
mismo periodo de 2013*

Ciudad	Julio - septiembre			TD (2013)	Variación TD
	TGP	TO	TD (2014)		
Armenia	63,9	54,4	14,9	14,6	+
Cúcuta AM	64,7	55,6	14,2	14,3	-
Ibagué	68,8	59,3	13,8	13,9	-
Florencia	62,2	54,1	13,1	13,9	-
Quibdó	56,4	49,2	12,8	18,3	-
Cali AM	66,6	58,2	12,6	13,4	-
Popayán	60,1	52,5	12,6	14,0	-
Pereira AM	64,1	56,2	12,4	13,8	-
Villavicencio	65,7	57,5	12,4	10,5	+
Tunja	65,5	58,0	11,5	12,2	-
Neiva	66,3	59,2	10,8	12,7	-
Manizales AM	60,3	54,0	10,3	10,5	-
Riohacha	65,7	59,2	9,9	8,7	+
Medellín AM	66,0	59,6	9,7	10,0	-
Total 23 ciudades	67,8	61,3	9,7	10,2	-
Total 13 áreas	68,4	61,8	9,5	10,0	-
Sincelejo	64,8	58,7	9,5	10,0	-
Santa Marta	62,0	56,2	9,3	9,3	=
Valledupar	63,9	58,1	9,1	9,1	=
Pasto	68,2	62,1	8,9	10,5	-
Bogotá DC	73,1	66,9	8,5	8,8	-
Barranquilla AM	63,7	58,5	8,0	7,3	+
Montería	66,0	60,8	7,8	10,6	-
Cartagena	60,3	55,8	7,6	9,8	-
Bucaramanga AM	70,6	65,6	7,1	8,9	-

Fuente: DANE - Gran Encuesta Integrada de Hogares

(+) (-): Variación de la TD de cada ciudad frente al mismo trimestre del año anterior.



Mercado Laboral

Centros poblados y Rural disperso

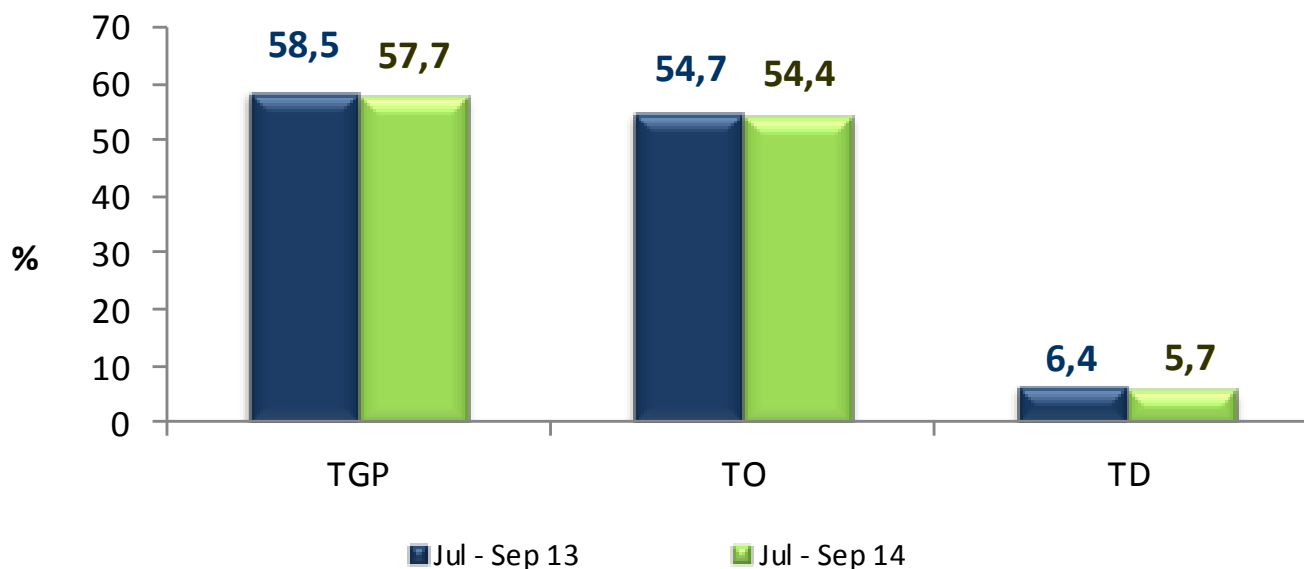
Julio - Septiembre 2014

En este dominio de estudio no se incluye la población de los nuevos departamentos (Constitución de 1991).



En los centros poblados y las zonas rurales dispersas, el desempleo disminuyó y es la tasa más baja en los últimos 14 años

Tasa Global de Participación, Ocupación y Desempleo Centros poblados y zonas rurales dispersas Trimestre



Datos expandidos con proyecciones de población elaboradas, con base en los resultados del censo 2005

Mercado Laboral

Total Nacional y Total 13 Áreas

Ramas de actividad

Julio - Septiembre 2014

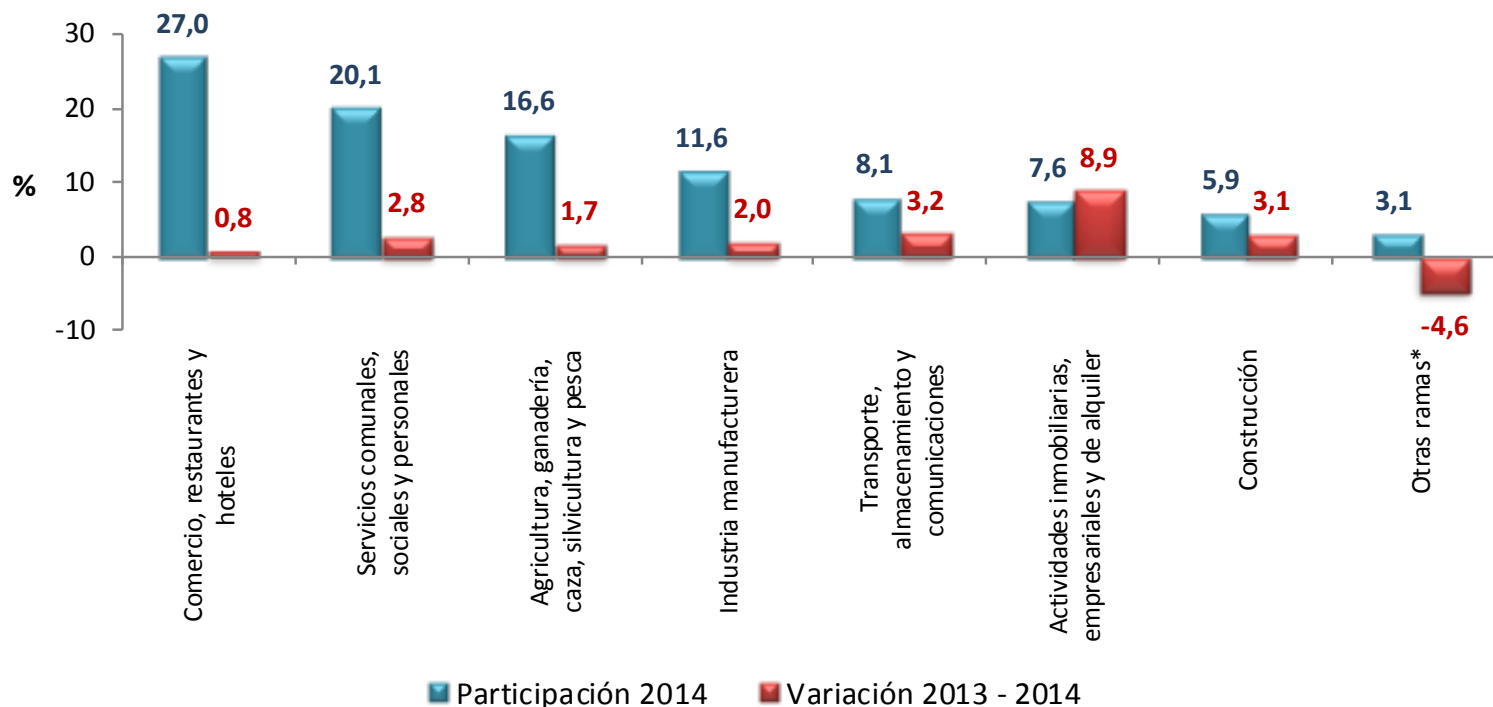


Actividades inmobiliarias, transporte y construcción fueron las ramas que jalonaron el empleo en el total nacional

Distribución porcentual y variación de la población ocupada, según ramas de actividad

Total nacional

Trimestre Julio - Septiembre 2014



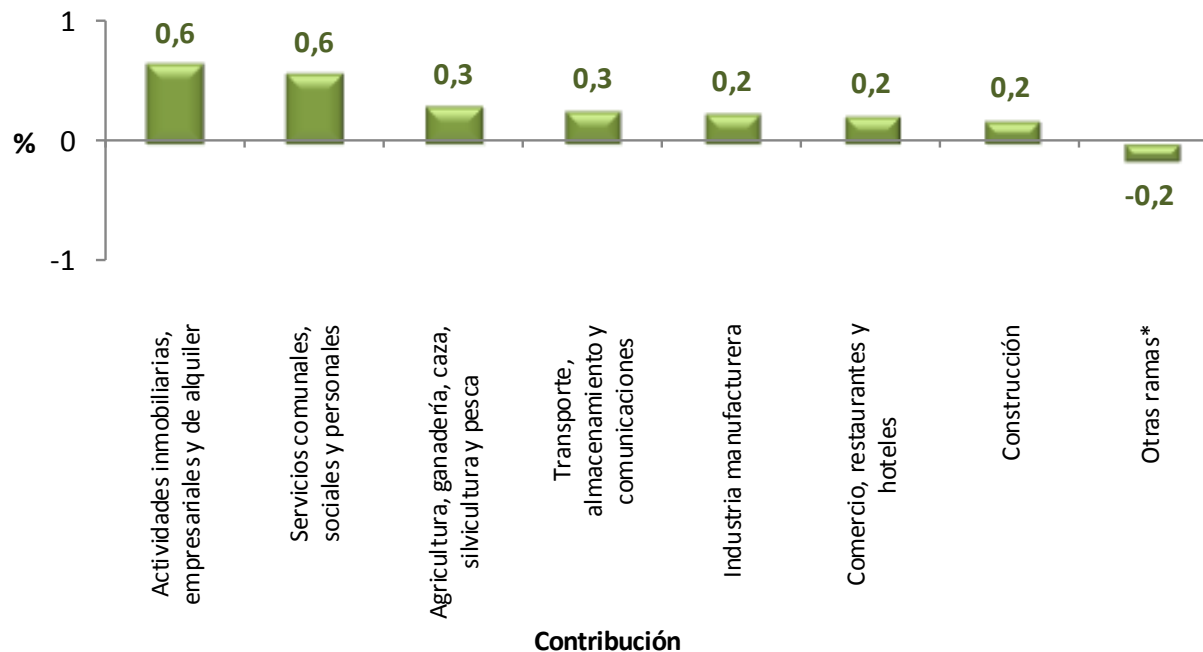
* Otras ramas: Explotación de minas y canteras, Suministro de electricidad, gas y agua e intermediación financiera
Datos expandidos con proyecciones de población elaboradas, con base en los resultados del censo 2005

Actividades inmobiliarias y servicios fueron las ramas que más contribuyeron a la generación del empleo en el total nacional

Contribución a la variación de la población ocupada, según ramas de actividad

Total nacional

Trimestre Julio - Septiembre 2014

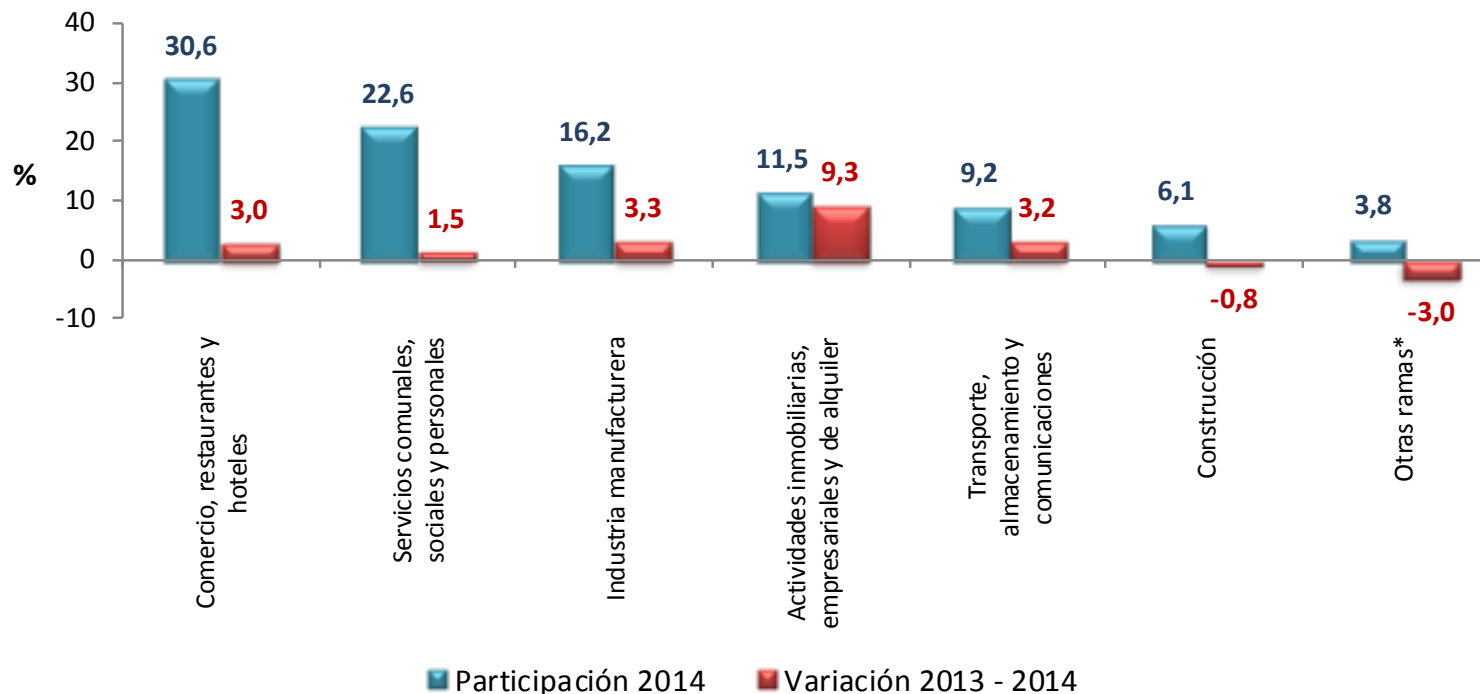


* Otras ramas: Agricultura, ganadería, caza, silvicultura y pesca, Explotación de minas y canteras, Suministro de electricidad, gas y agua e intermediación financiera
Datos expandidos con proyecciones de población elaboradas, con base en los resultados del censo 2005

Actividades inmobiliarias e industria fueron las ramas que jalaron el empleo en las 13 áreas

Distribución porcentual y variación de la población ocupada, según
ramas de actividad

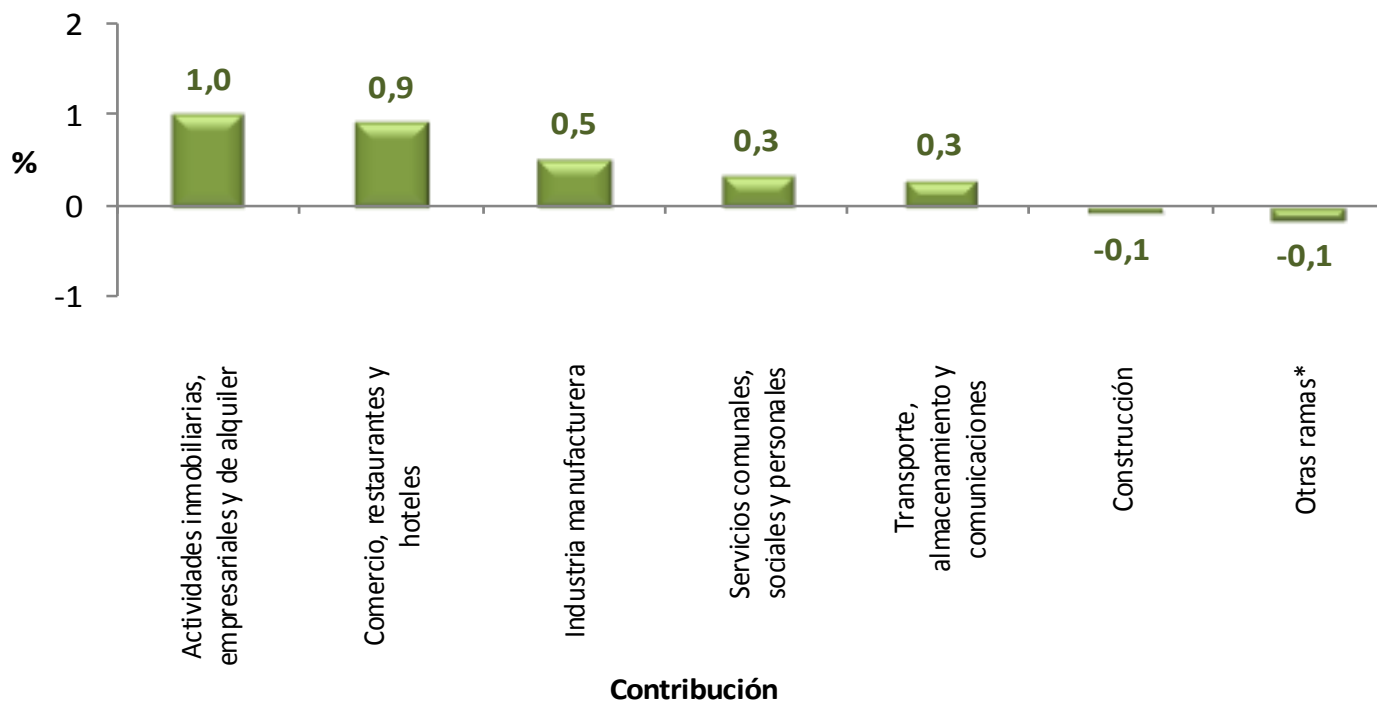
Total 13 áreas
Trimestre Julio - Septiembre 2014



* Otras ramas: Explotación de minas y canteras, Suministro de electricidad, gas y agua e intermediación financiera
Datos expandidos con proyecciones de población elaboradas, con base en los resultados del censo 2005

Actividades inmobiliarias y comercio fueron las ramas que más contribuyeron a la generación de empleo en las 13 áreas

Contribución a la variación de la población ocupada, según ramas de actividad Total 13 áreas Trimestre Julio - Septiembre 2014



* Otras ramas: Explotación de minas y canteras, Suministro de electricidad, gas y agua e intermediación financiera
Datos expandidos con proyecciones de población elaboradas, con base en los resultados del censo 2005



Mercado Laboral

Total Nacional y Total 13 áreas

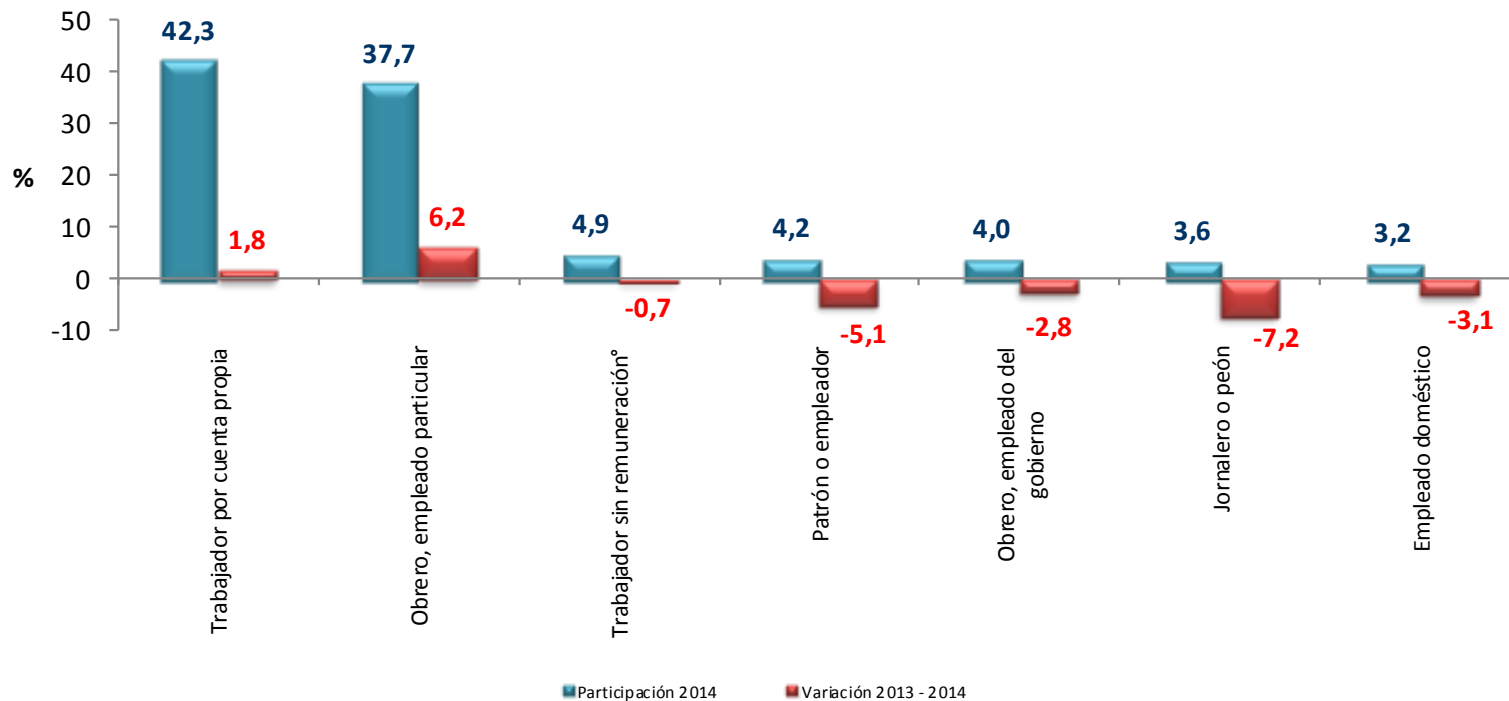
Posición ocupacional

Julio - Septiembre 2014

El empleo asalariado (formal) crece tres veces más que el trabajo por cuenta propia

Distribución porcentual y variación de la población ocupada, según posición ocupacional

Total nacional
Trimestre Julio - Septiembre 2014



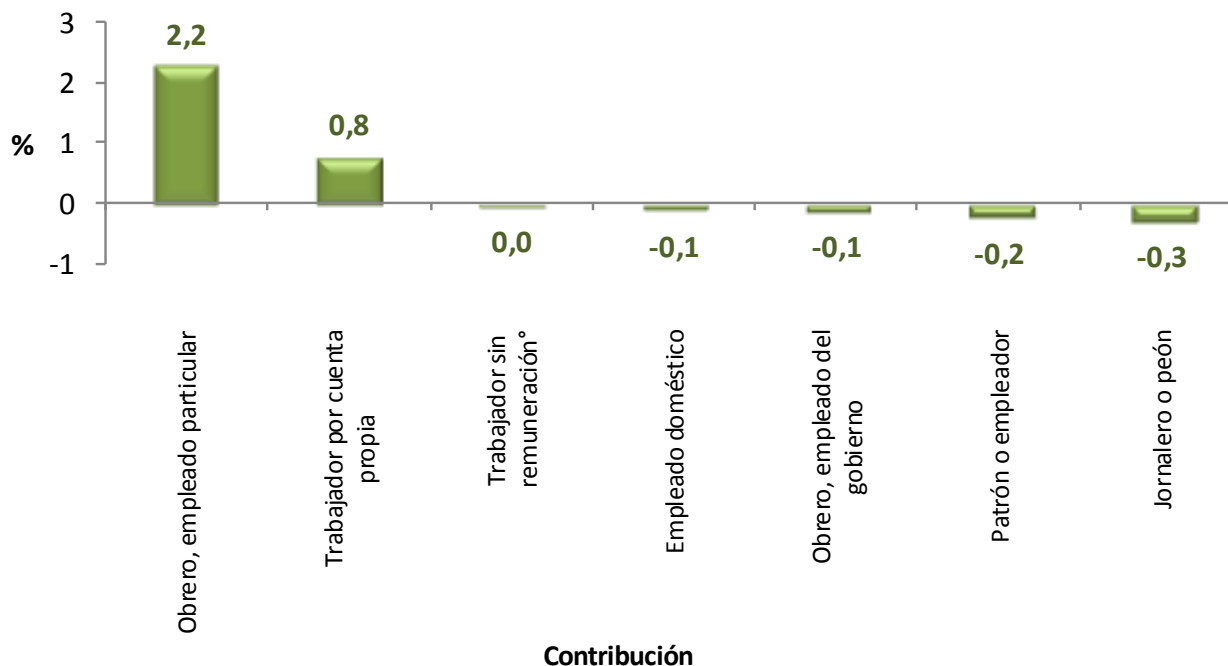
Nota: Trabajador sin remuneración incluye a los *trabajadores familiares sin remuneración* y a los *trabajadores sin remuneración en empresas de otros hogares*.

El empleo asalariado (formal) sigue siendo el que más aporta a la generación de empleo

Contribución a la variación de la población ocupada,
según posición ocupacional

Total nacional

Trimestre Julio - Septiembre 2014



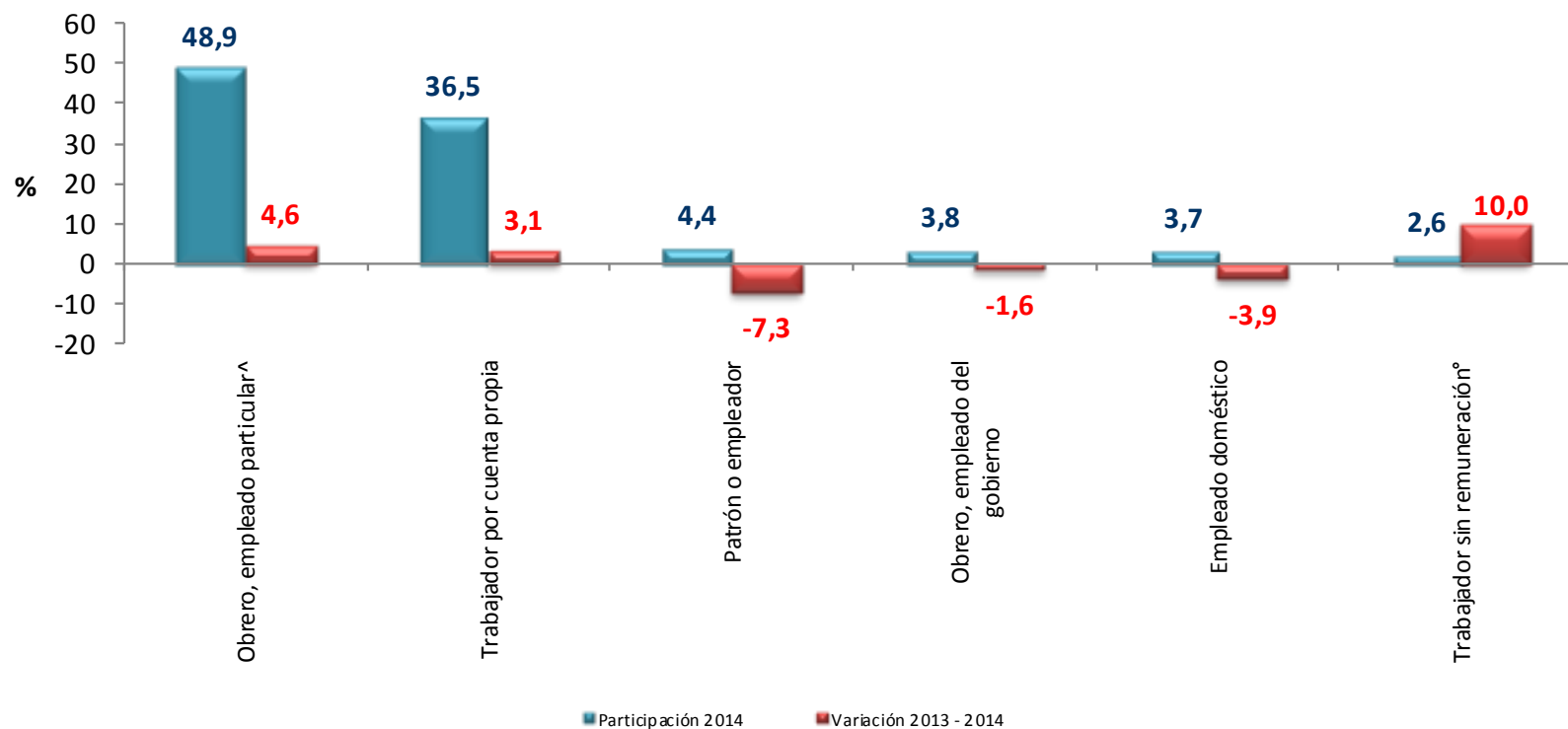
^o Trabajador sin remuneración incluye a los trabajadores familiares sin remuneración y a los trabajadores sin remuneración en empresas de otros hogares.

En las 13 áreas el empleo asalariado (formal) aumentó más que el trabajo por cuenta propia

Distribución porcentual y variación de la población ocupada, según posición ocupacional

Total 13 áreas

Trimestre Julio - Septiembre 2014



Nota 1: Trabajador sin remuneración incluye a los trabajadores familiares sin remuneración y a los trabajadores sin remuneración en empresas de otros hogares

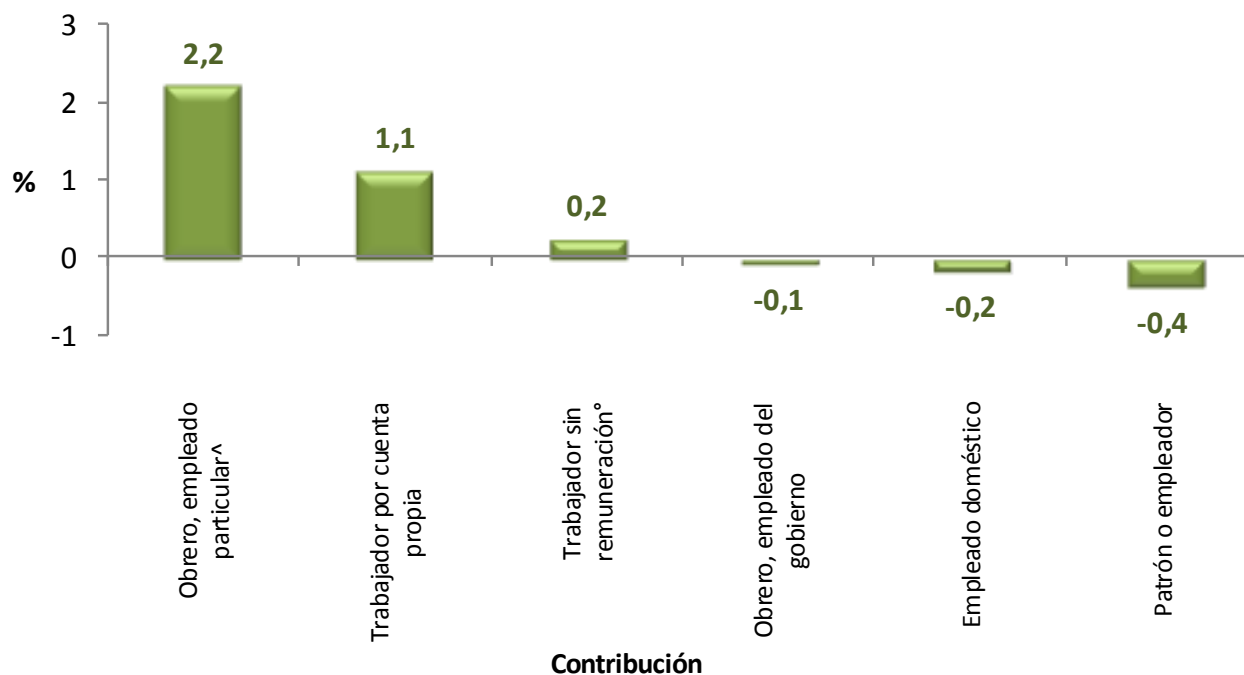
Nota 2: Obrero, empleado particular incluye al Jornalero o Peón

El empleo asalariado (formal) aportó el doble que el trabajo por cuenta propia en la generación de empleo

Contribución a la variación de la población ocupada, según posición ocupacional

Total 13 áreas

Trimestre Julio - Septiembre 2014



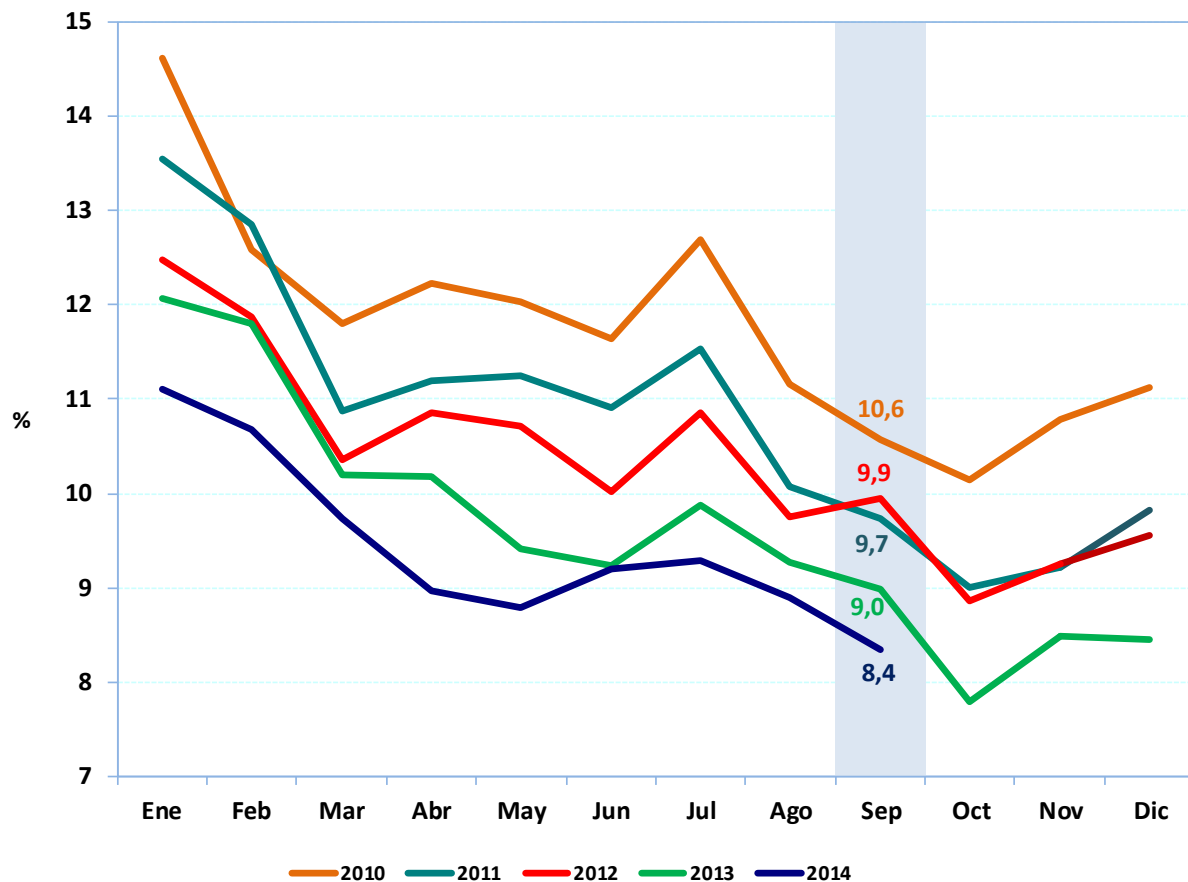
Nota 1: Trabajador sin remuneración incluye a los trabajadores familiares sin remuneración y a los trabajadores sin remuneración en empresas de otros hogares

Nota 2: Obrero, empleado particular incluye al Jornalero o Peón

En septiembre se registró la tasa de desempleo más baja de los últimos 14 años para el mismo mes y continúa en un dígito

Tasa de desempleo

Total nacional, serie mensual (2010 – 2014)





**PROSPERIDAD
PARA TODOS**