



Mercado Laboral

----- P R I N C I P A L E S R E S U L T A D O S -----

JULIO DE 2014





Mercado Laboral

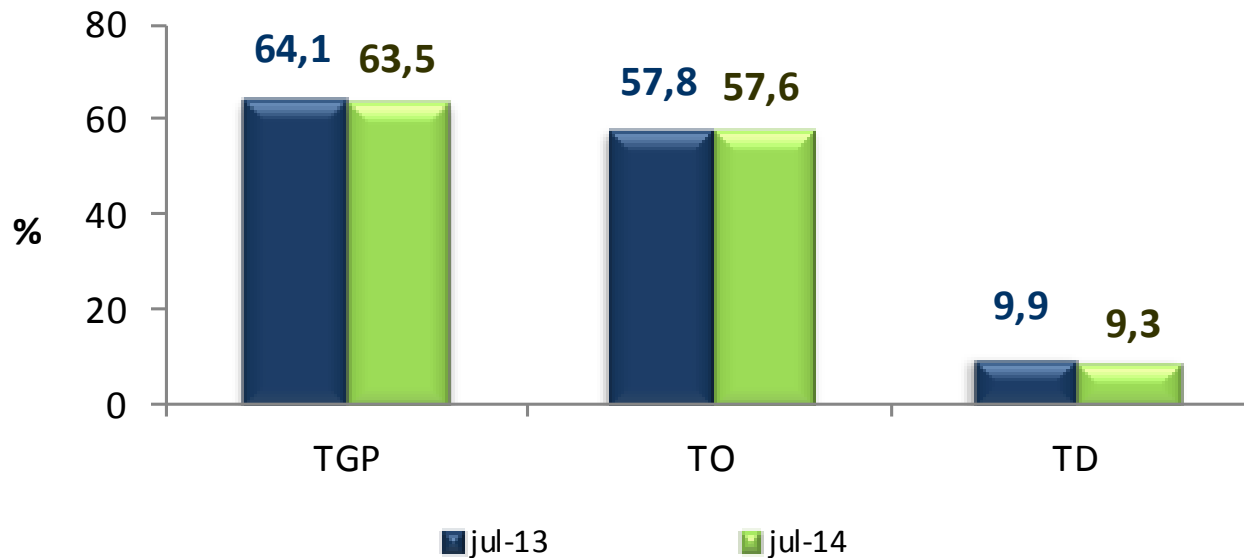
Nacional

Julio de 2014

En este dominio de estudio no se incluye la población de los nuevos departamentos (Constitución de 1991).

El desempleo continúa bajando y se mantiene en un dígito

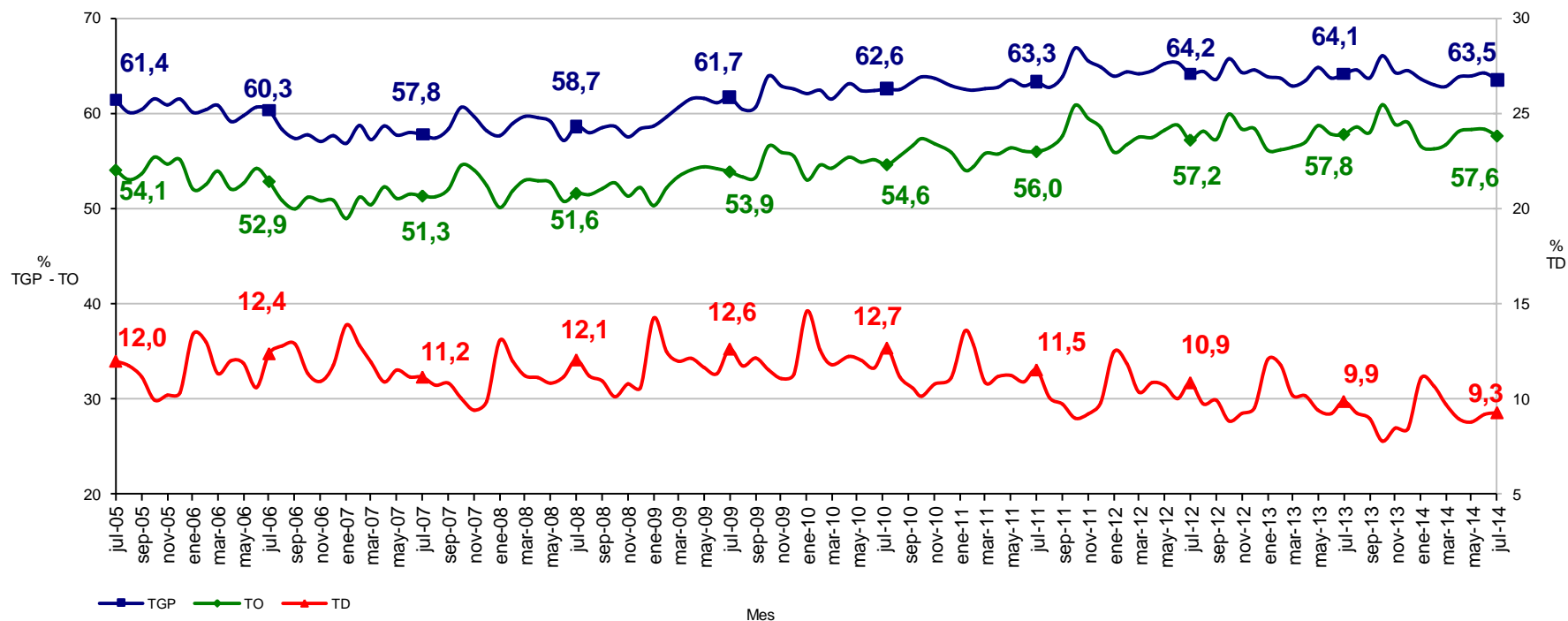
Tasa Global de Participación, Ocupación y Desempleo Total Nacional Mensual



Datos expandidos con proyecciones de población elaboradas con base en los resultados del censo 2005

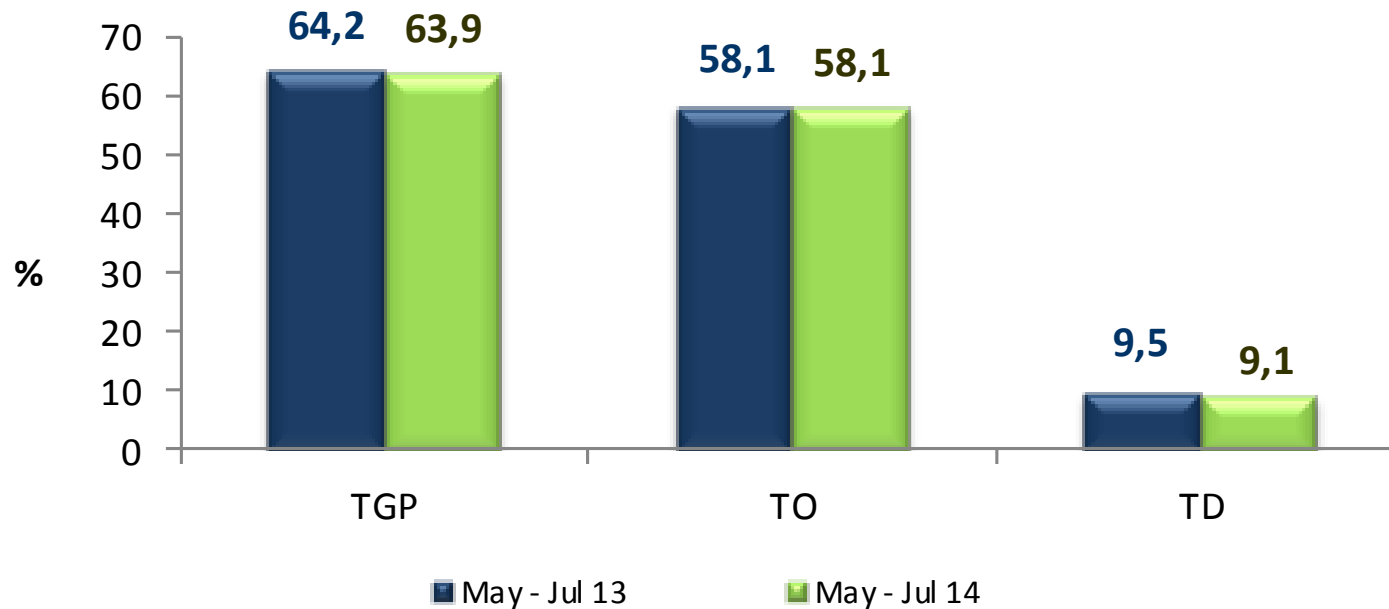
El mes de Julio registró la tasa de desempleo más baja de los últimos 14 años

Tasa global de participación, ocupación y desempleo Total nacional, mensual Julio 2005 – 2014



En el trimestre mayo - julio de 2014 la tasa de desempleo bajó y se ubica en 9,1%

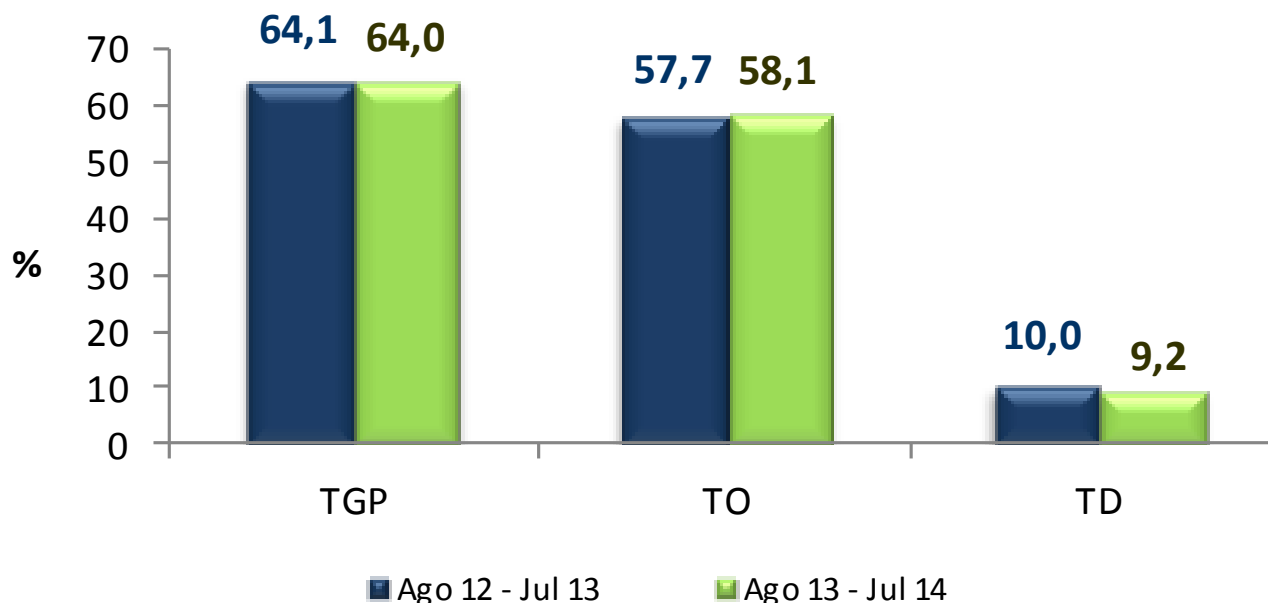
Tasa Global de Participación, Ocupación y Desempleo Total Nacional Trimestre móvil



Datos expandidos con proyecciones de población elaboradas con base en los resultados del censo 2005

Medido en los últimos 12 meses, el desempleo lleva 11 periodos consecutivos con tasas de un dígito

Tasa Global de Participación, Ocupación y Desempleo Total Nacional Doce meses



Datos expandidos con proyecciones de población elaboradas con base en los resultados del censo 2005



La dinámica del mercado laboral se mantiene por el aumento de los ocupados y la reducción de los desocupados, en el trimestre mayo - julio

Población ocupada, desocupada e inactiva Total nacional - Mes y Trimestre móvil (2013 – 2014) Resultados en miles

Población Total Nacional	Julio		Variación	
	2013	2014	Absoluta	%
Ocupados	21.001	21.241	240	1,1
Desocupados	2.303	2.175	-128	-5,5
Inactivos	13.025	13.432	407	3,1

Población Total Nacional	Mayo - julio		Variación	
	2013	2014	Absoluta	%
Ocupados	21.091	21.385	294	1,4
Desocupados	2.217	2.139	-78	-3,5
Inactivos	12.977	13.280	304	2,3

Fuente: DANE; GEIH

Nota: Resultado en miles. Por efecto de redondeo en miles los totales pueden diferir ligeramente

Nota: Datos expandidos con proyecciones de población elaboradas con base en los resultados del Censo 2005





Mercado Laboral

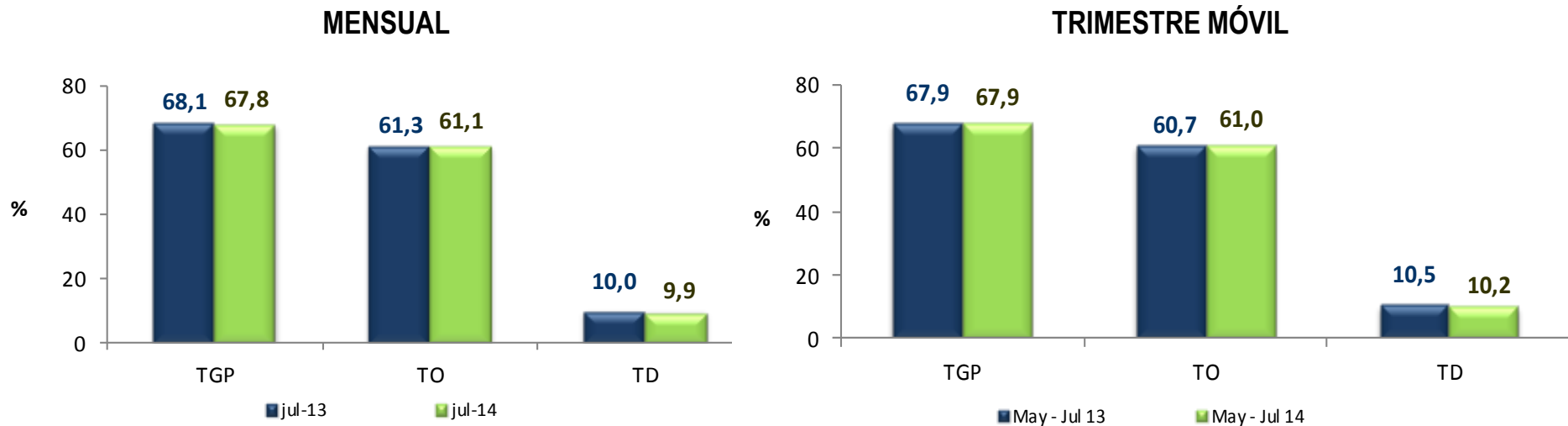
**13 áreas
metropolitanas**

Julio de 2014



La tasa de desempleo mensual disminuyó y se mantiene en un dígito

Tasa Global de Participación, Ocupación y Desempleo Total 13 áreas



Datos expandidos con proyecciones de población elaboradas con base en los resultados del censo 2005



Indicadores de mercado laboral por ciudad Trimestre móvil Mayo - Julio 2014

En 15 de las 23 ciudades se redujo la tasa de desempleo. Ocho ciudades presentaron tasa de desempleo de un dígito

La brecha entre la mayor y la menor tasa de desempleo se ha reducido este trimestre comparado con mismo de 2013

Ciudad	Mayo - julio			TD (2013)	Variación TD
	TGP	TO	TD (2014)		
Cúcuta AM	64,8	55,1	15,0	14,7	+
Armenia	64,9	55,3	14,9	15,4	-
Pereira AM	61,7	53,0	14,2	14,8	-
Ibagué	70,3	60,4	14,1	12,7	+
Popayán	60,2	52,1	13,5	16,0	-
Quibdó	57,5	49,8	13,3	18,2	-
Cali AM	66,4	57,8	13,0	13,4	-
Florencia	61,2	53,3	12,9	11,9	+
Villavicencio	65,4	57,7	11,7	10,6	+
Tunja	65,7	58,2	11,5	12,5	-
Pasto	67,4	59,9	11,0	10,9	+
Neiva	66,6	59,3	10,9	11,7	-
Santa Marta	61,9	55,5	10,4	9,3	+
Manizales AM	60,2	54,0	10,4	11,7	-
Total 23 ciudades	67,4	60,4	10,3	10,7	-
Total 13 áreas	67,9	61,0	10,2	10,5	-
Montería	62,5	56,3	10,0	10,7	-
Medellín AM	66,5	59,9	9,9	10,7	-
Sincelejo	62,6	56,4	9,8	10,6	-
Riohacha	65,1	58,8	9,7	8,8	+
Bogotá DC	72,4	65,6	9,3	9,4	-
Cartagena	60,2	55,0	8,6	9,9	-
Valledupar	62,5	57,1	8,6	10,2	-
Barranquilla AM	60,8	55,7	8,3	7,8	+
Bucaramanga AM	72,0	66,7	7,3	10,0	-

Fuente: DANE - Gran Encuesta Integrada de Hogares

(+) (-): Variación de la TD de cada ciudad frente al mismo trimestre del año anterior.



Mercado Laboral

Resto

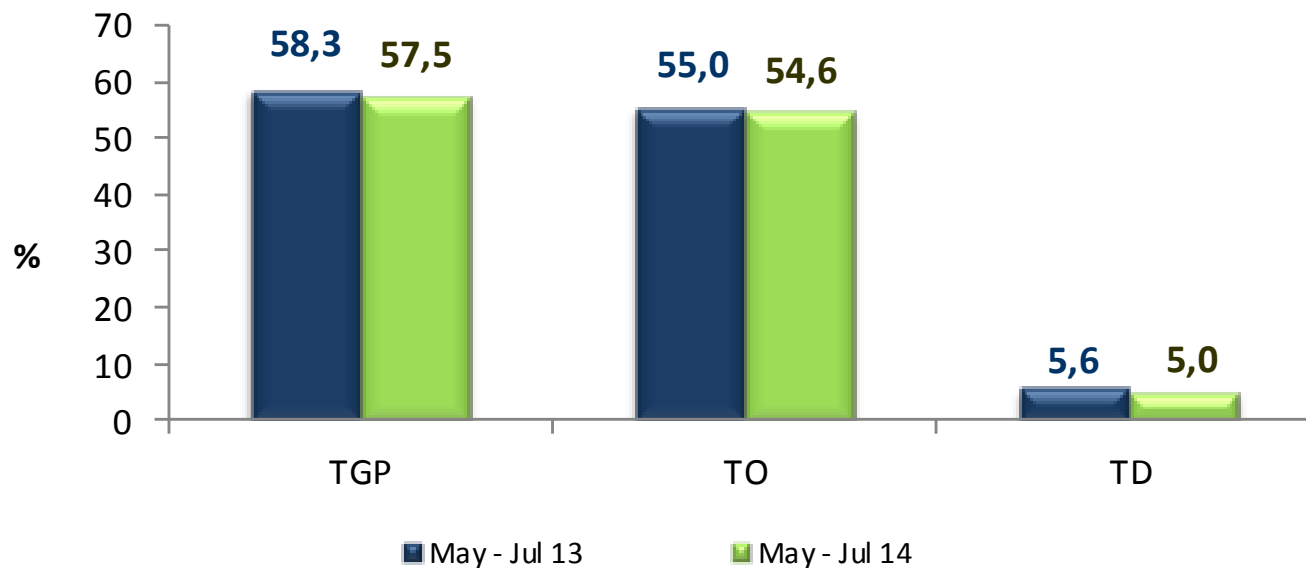
Mayo - Julio 2014

En este dominio de estudio no se incluye la población de los nuevos departamentos (Constitución de 1991).



En las zonas rurales dispersas y sus centros poblados, el desempleo continúa disminuyendo

Tasa Global de Participación, Ocupación y Desempleo Zonas rurales dispersas y sus centros poblados Trimestre móvil



Datos expandidos con proyecciones de población elaboradas, con base en los resultados del censo 2005

Mercado Laboral

Total Nacional y Total 13 Áreas

Ramas de actividad

Mayo - Julio 2014

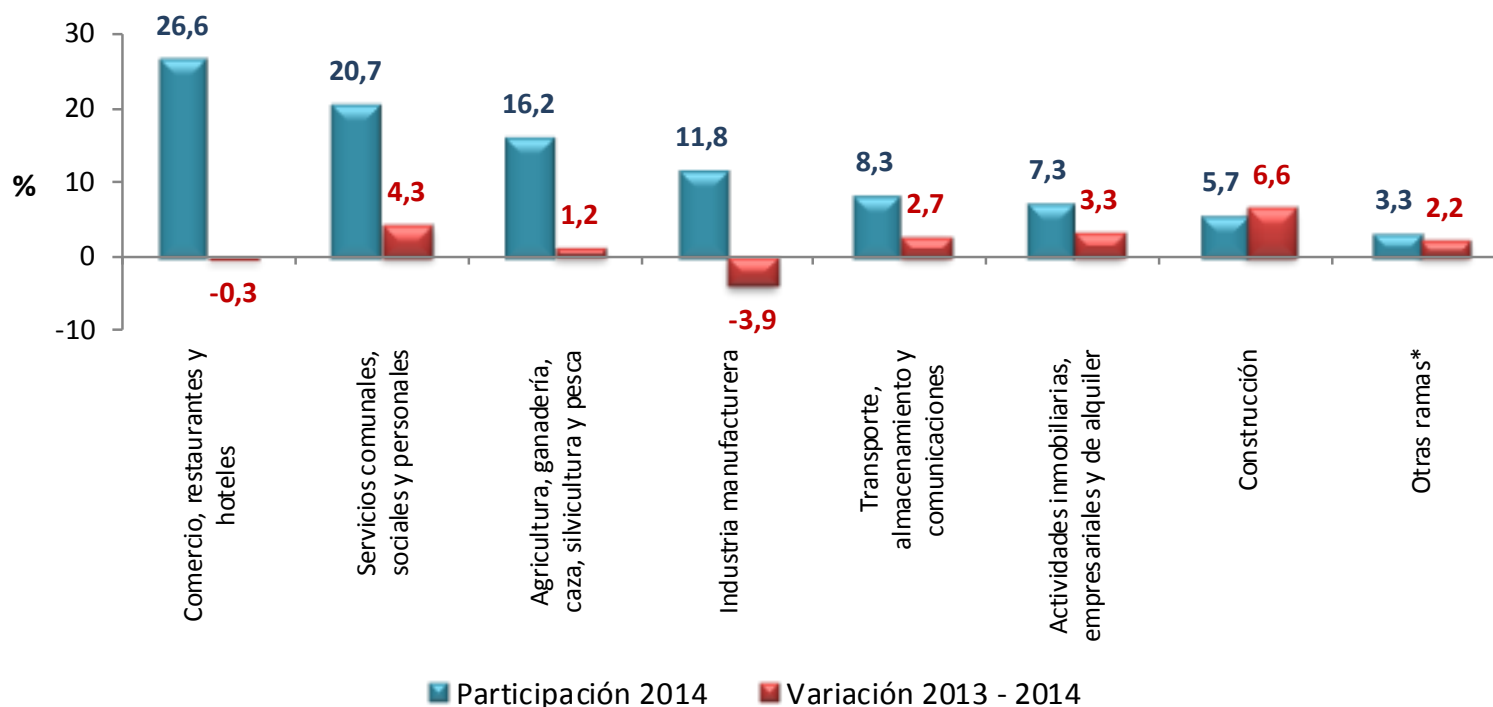


Construcción, servicios y actividades inmobiliarias fueron las ramas que jalonaron el empleo en el total nacional

Distribución porcentual y variación de la población ocupada, según ramas de actividad

Total nacional

Trimestre móvil Mayo - Julio 2014



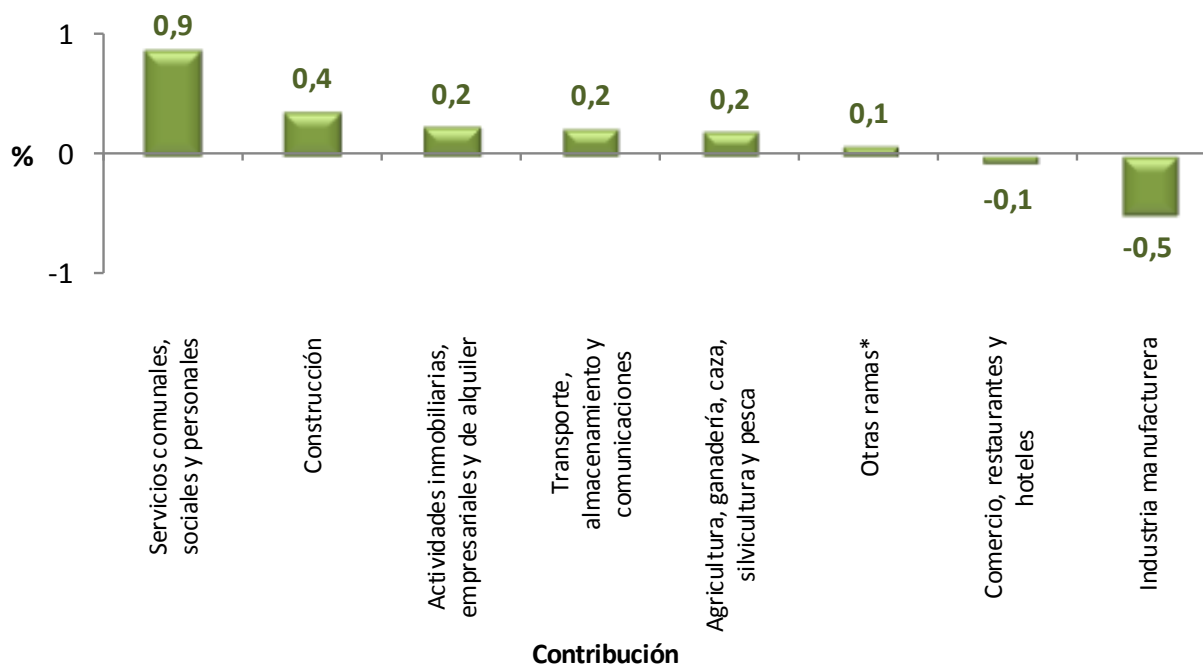
* Otras ramas: Explotación de minas y canteras, suministro de electricidad, gas y agua e intermediación financiera
Datos expandidos con proyecciones de población elaboradas, con base en los resultados del censo 2005

Servicios y construcción fueron las ramas que más contribuyeron al incremento de los ocupados en el total nacional

Contribución a la variación de la población ocupada, según ramas de actividad

Total nacional

Trimestre móvil Mayo - Julio 2014



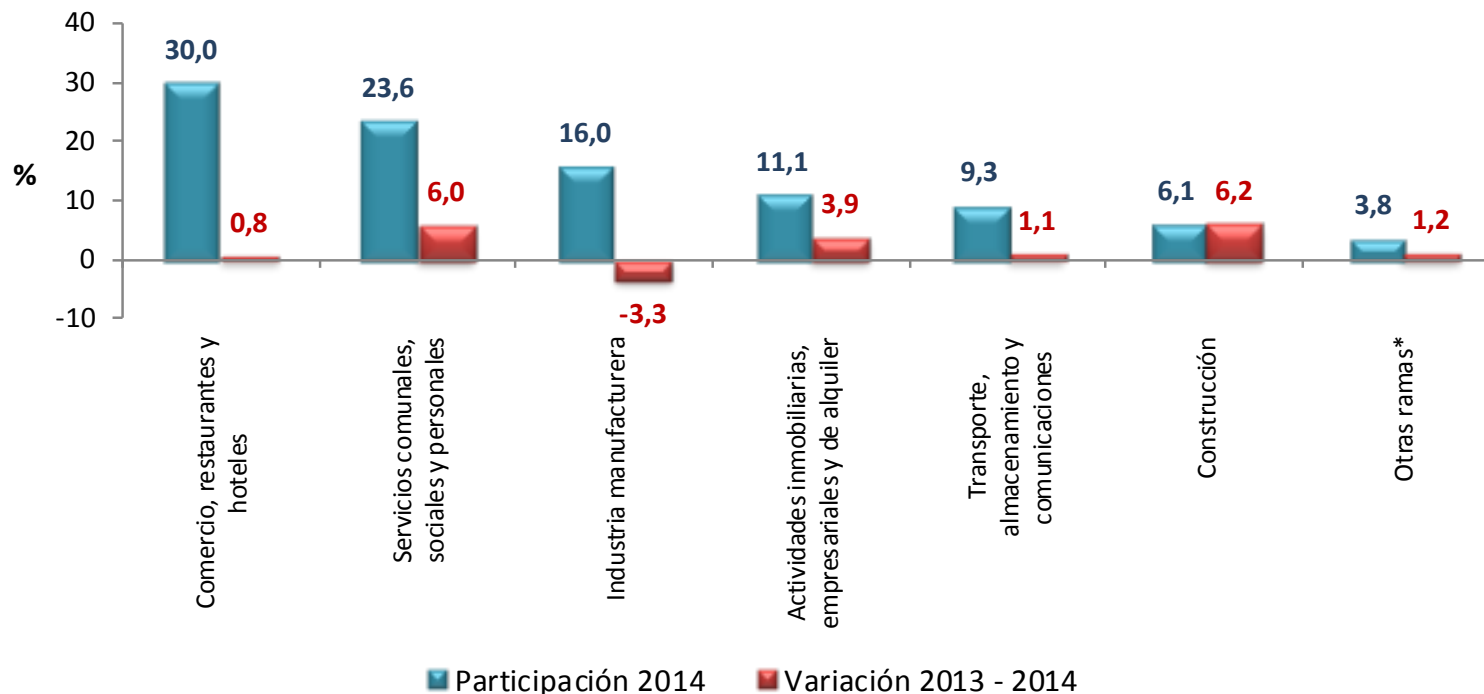
* Otras ramas: Explotación de minas y canteras, Suministro de electricidad, gas y agua e intermediación financiera
Datos expandidos con proyecciones de población elaboradas, con base en los resultados del censo 2005

Construcción, servicios y actividades inmobiliarias fueron las ramas que jalaron el empleo en las 13 áreas

Distribución porcentual y variación de la población ocupada, según ramas de actividad

Total 13 áreas

Trimestre móvil Mayo - Julio 2014



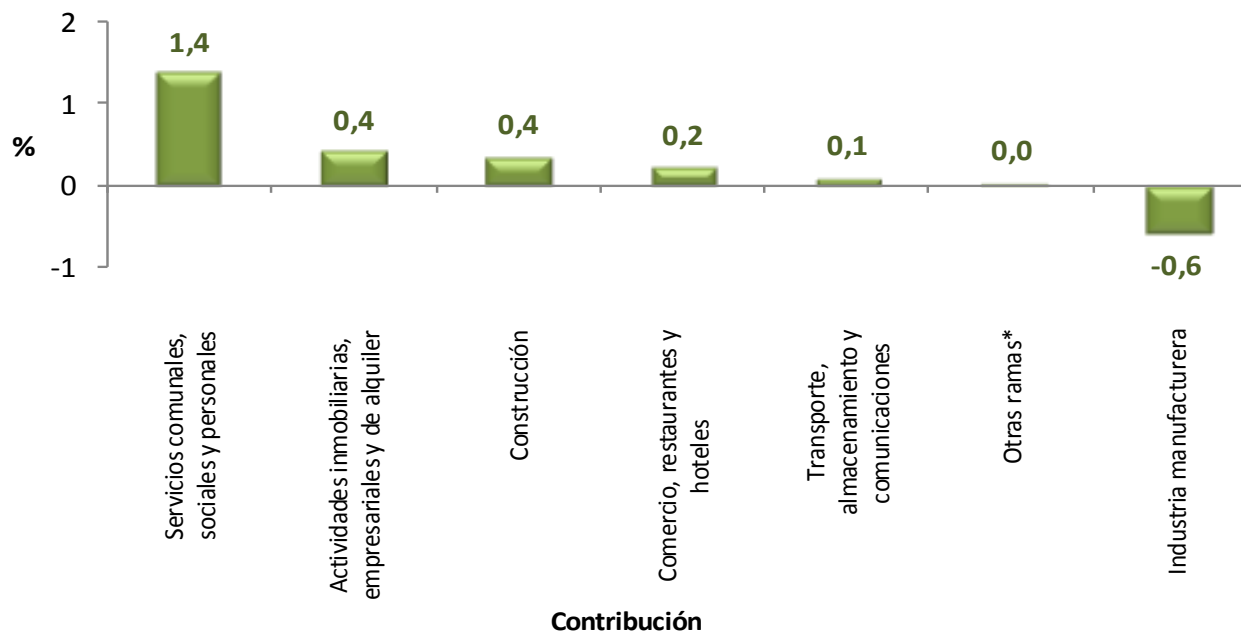
* Otras ramas: Explotación de minas y canteras, Suministro de electricidad, gas y agua e intermediación financiera
Datos expandidos con proyecciones de población elaboradas, con base en los resultados del censo 2005

Servicios, actividades inmobiliarias y construcción fueron las ramas que más contribuyeron al incremento de los ocupados en las 13 áreas

Contribución a la variación de la población ocupada, según ramas de actividad

Total 13 áreas

Trimestre móvil Mayo - Julio 2014



* Otras ramas: Explotación de minas y canteras, Suministro de electricidad, gas y agua e intermediación financiera
Datos expandidos con proyecciones de población elaboradas, con base en los resultados del censo 2005



Mercado Laboral

Total Nacional y Total 13 áreas

Posición ocupacional

Mayo - Julio 2014

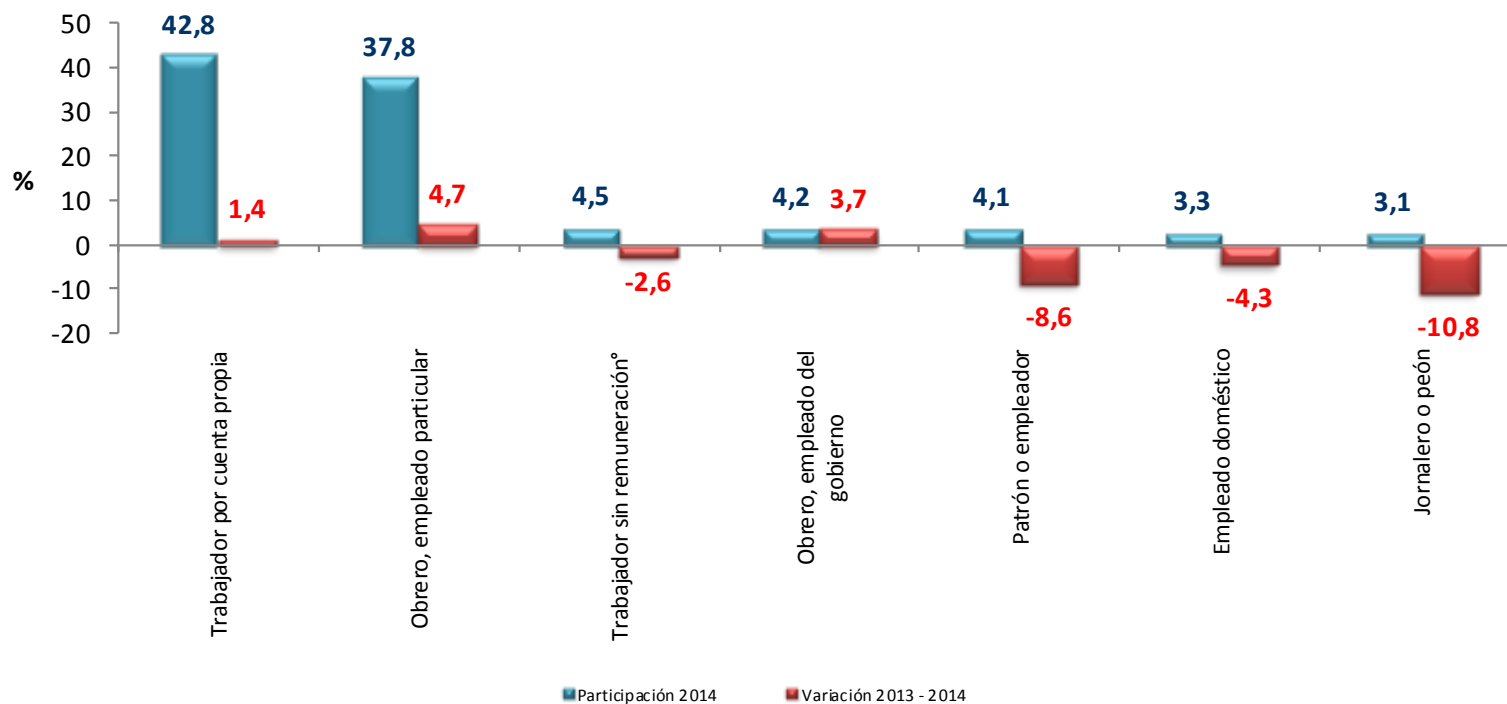


El empleo asalariado (formal) crece tres veces más que el empleo por cuenta propia

Distribución porcentual y variación de la población ocupada, según posición ocupacional

Total nacional

Trimestre móvil Mayo - Julio 2014



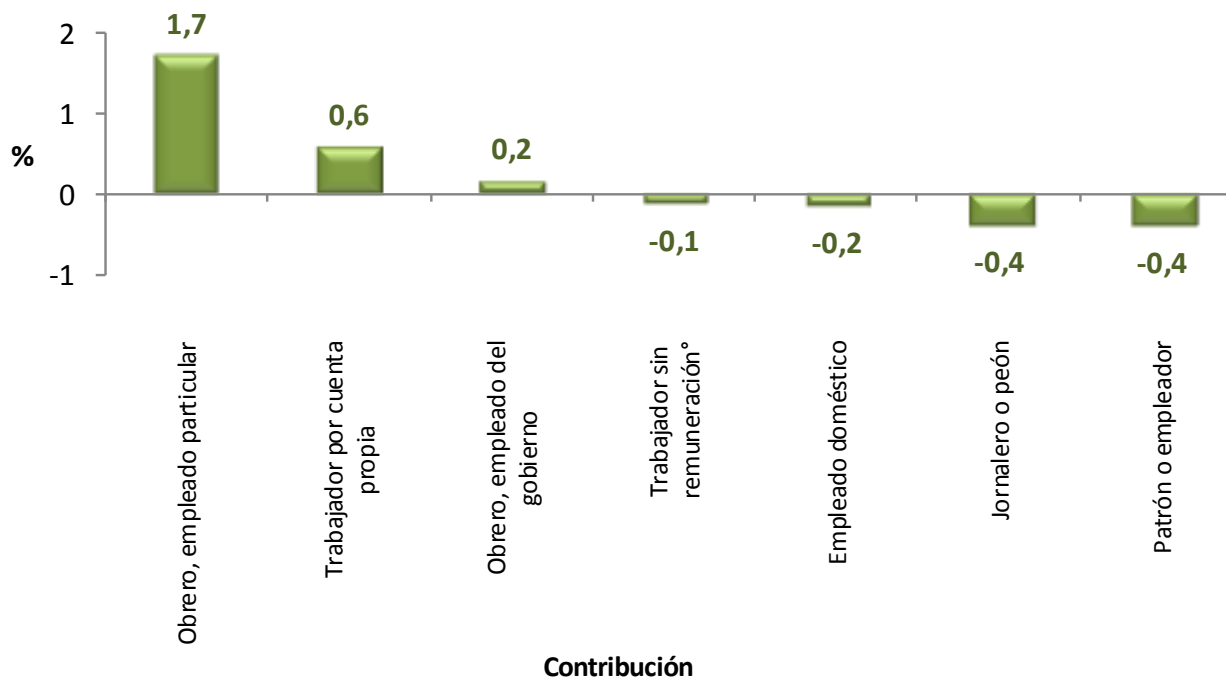
Nota: Trabajador sin remuneración incluye a los *trabajadores familiares sin remuneración* y a los *trabajadores sin remuneración en empresas de otros hogares*.

El empleo asalariado (formal) es el que más aporta al crecimiento de los ocupados

Contribución a la variación de la población ocupada,
según posición ocupacional

Total nacional

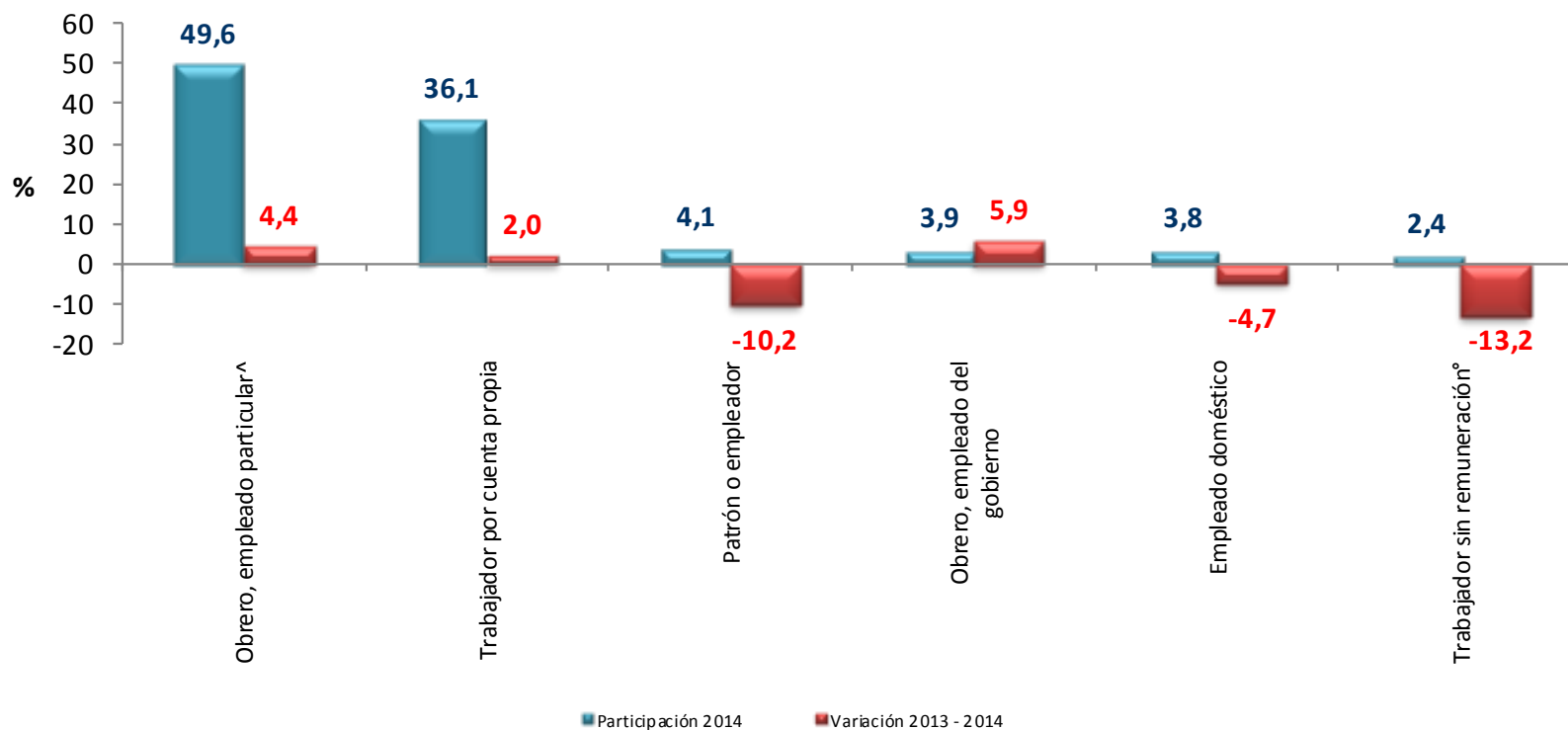
Trimestre móvil Mayo - Julio 2014



^o Trabajador sin remuneración incluye a los trabajadores familiares sin remuneración y a los trabajadores sin remuneración en empresas de otros hogares.

En las trece áreas el empleo asalariado (formal) aumentó el doble que el cuenta propia

Distribución porcentual y variación de la población ocupada, según posición ocupacional Total 13 áreas Trimestre móvil Mayo - Julio 2014



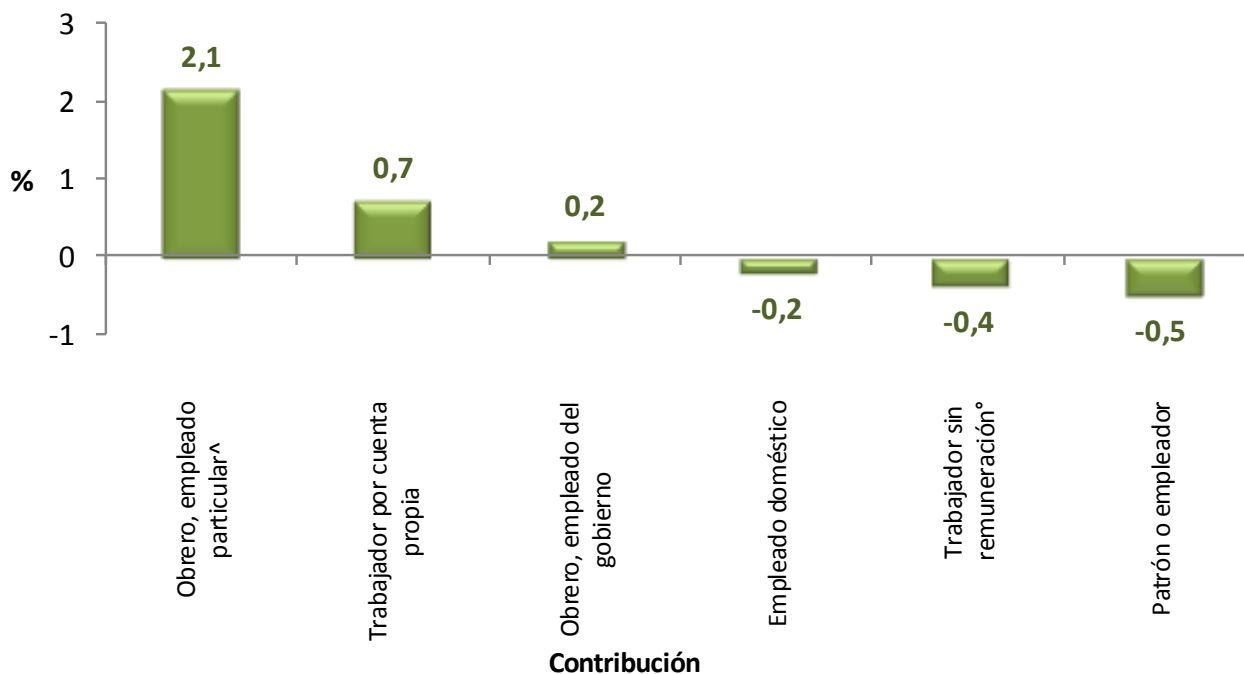
Nota 1: Trabajador sin remuneración incluye a los trabajadores familiares sin remuneración y a los trabajadores sin remuneración en empresas de otros hogares

Nota 2: Obrero, empleado particular incluye al Jornalero o Peón

El empleo asalariado (formal) realizó el mayor aporte al crecimiento de los ocupados

Contribución a la variación de la población ocupada, según posición ocupacional
Total 13 áreas

Trimestre móvil Mayo - Julio 2014



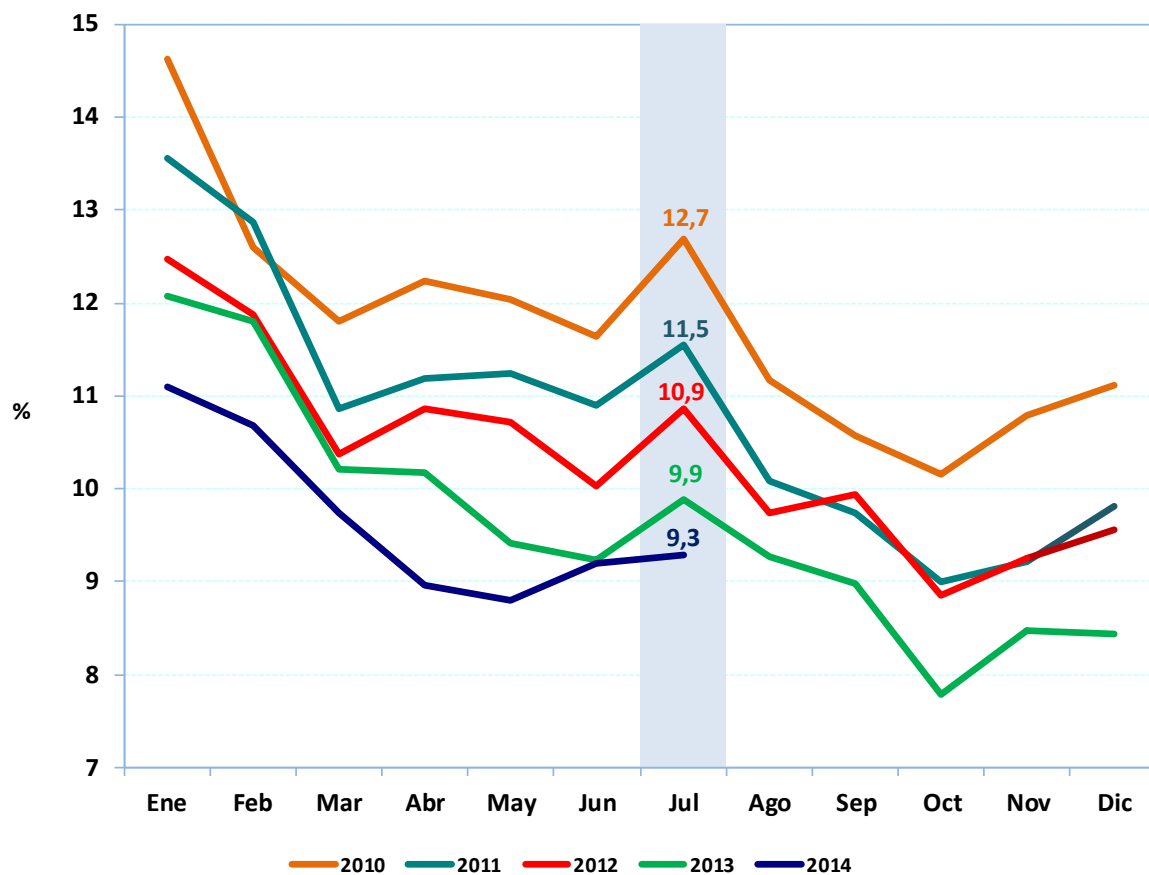
Nota 1: Trabajador sin remuneración incluye a los trabajadores familiares sin remuneración y a los trabajadores sin remuneración en empresas de otros hogares

Nota 2: Obrero, empleado particular incluye al Jornalero o Peón

El mes de Julio registró la tasa de desempleo más baja de los últimos 14 años y continúa en un dígito

Tasa de desempleo

Total nacional, serie mensual (2010 – 2014)





**PROSPERIDAD
PARA TODOS**