

MERCADO LABORAL

Principales resultados

ABRIL 2018

MERCADO LABORAL

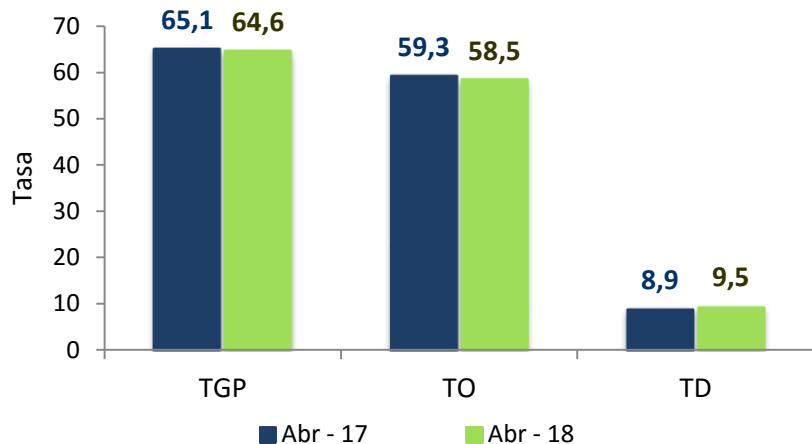
Nacional y 13 ciudades y áreas metropolitanas

Abril 2018

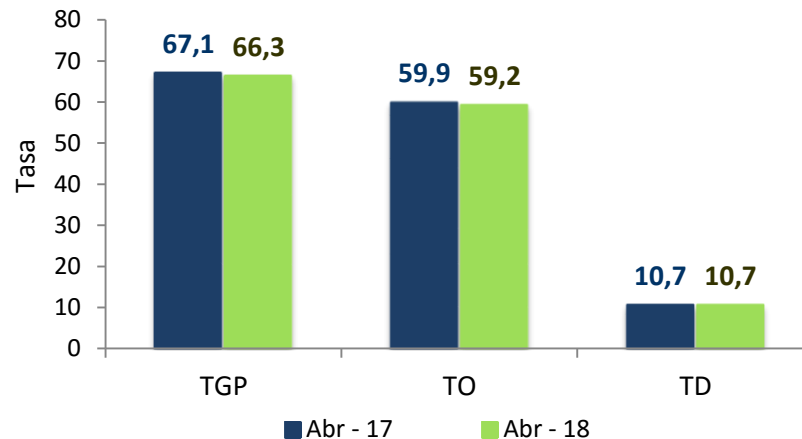
En este dominio de estudio no se incluye la población
de los departamentos de la Amazonía y la Orinoquía
(Constitución de 1991)

Tasa global de participación, ocupación y desempleo Abril (2017-2018)

Total nacional



13 ciudades y áreas metropolitanas



Para el total nacional, **la tasa de desempleo se ubicó en 9,5%** en abril de 2018

Para las 13 ciudades y áreas metropolitanas, **la tasa de desempleo se ubicó en 10,7%** en abril de 2018

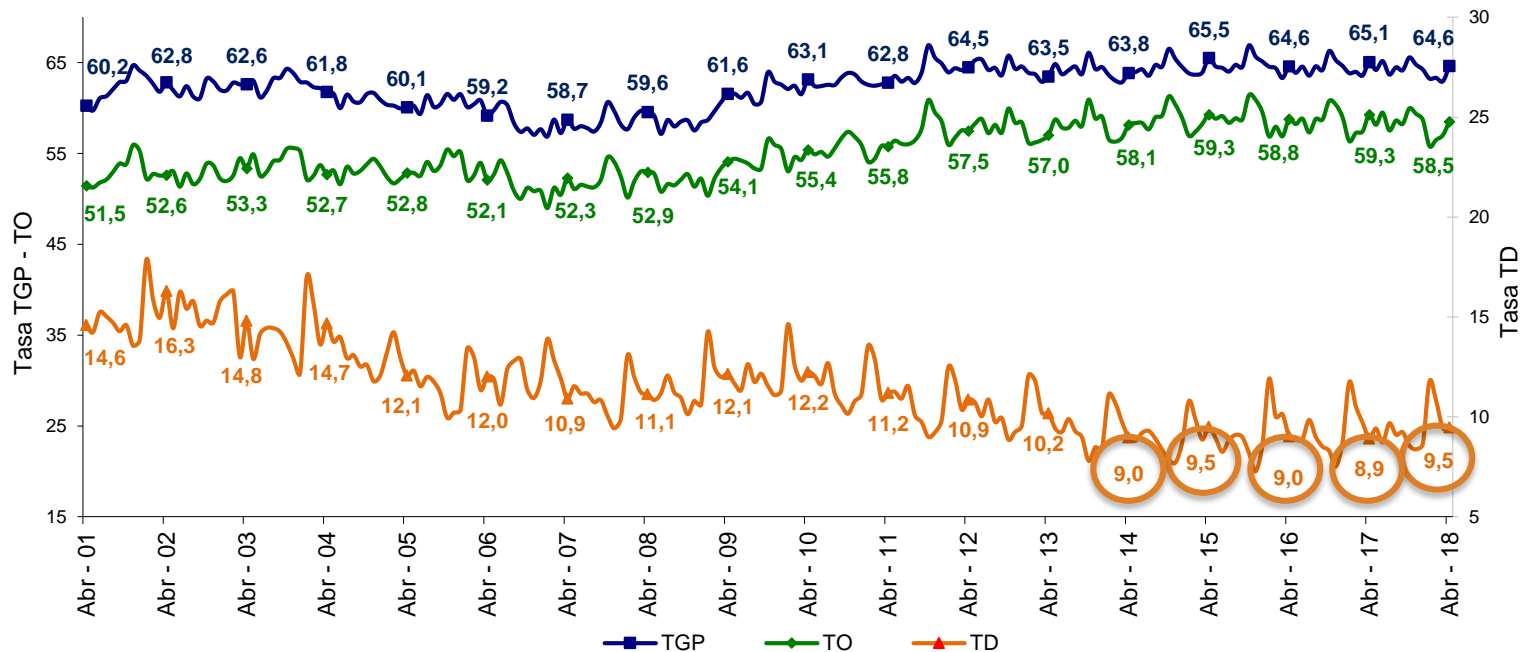
Datos expandidos con proyecciones de población elaboradas con base en los resultados del Censo 2005.



Tasa global de participación, ocupación y desempleo

Total nacional

Abril (2001-2018)



Es el quinto año que la tasa de desempleo de abril, en el total nacional, se mantiene en un dígito y está acompañada de tasas de participación y ocupación altas

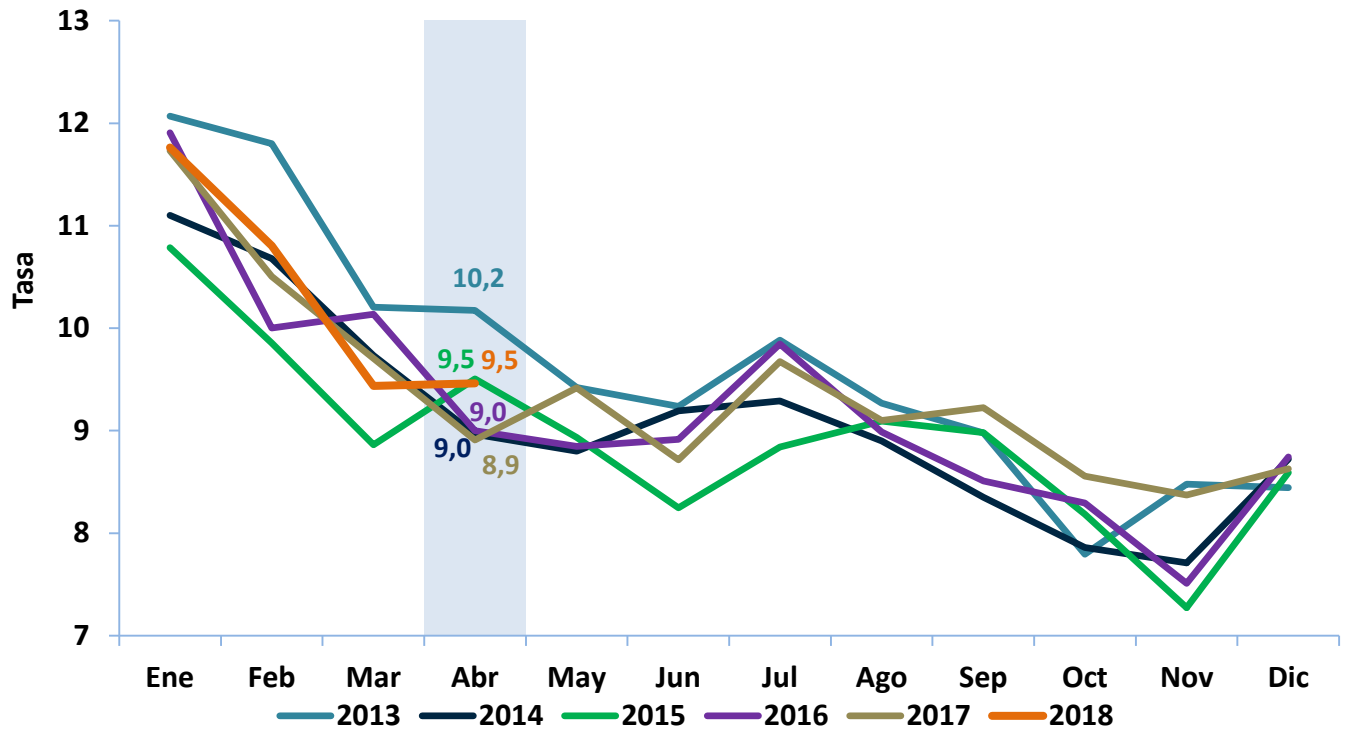
Nota: Resultado en miles de personas. Por efecto de redondeo en miles, los totales pueden diferir ligeramente.
 Datos expandidos con proyecciones de población elaboradas con base en los resultados del Censo 2005.



Tasa de desempleo

Total nacional

Serie mensual (2013-2018)



En abril de 2018 la tasa de desempleo se ubicó en 9,5%. No se observa una estacionalidad marcada para los meses de abril

Datos expandidos con proyecciones de población elaboradas con base en los resultados del Censo 2005



Población ocupada, desocupada e inactiva
 Total nacional
Abril (2017-2018)

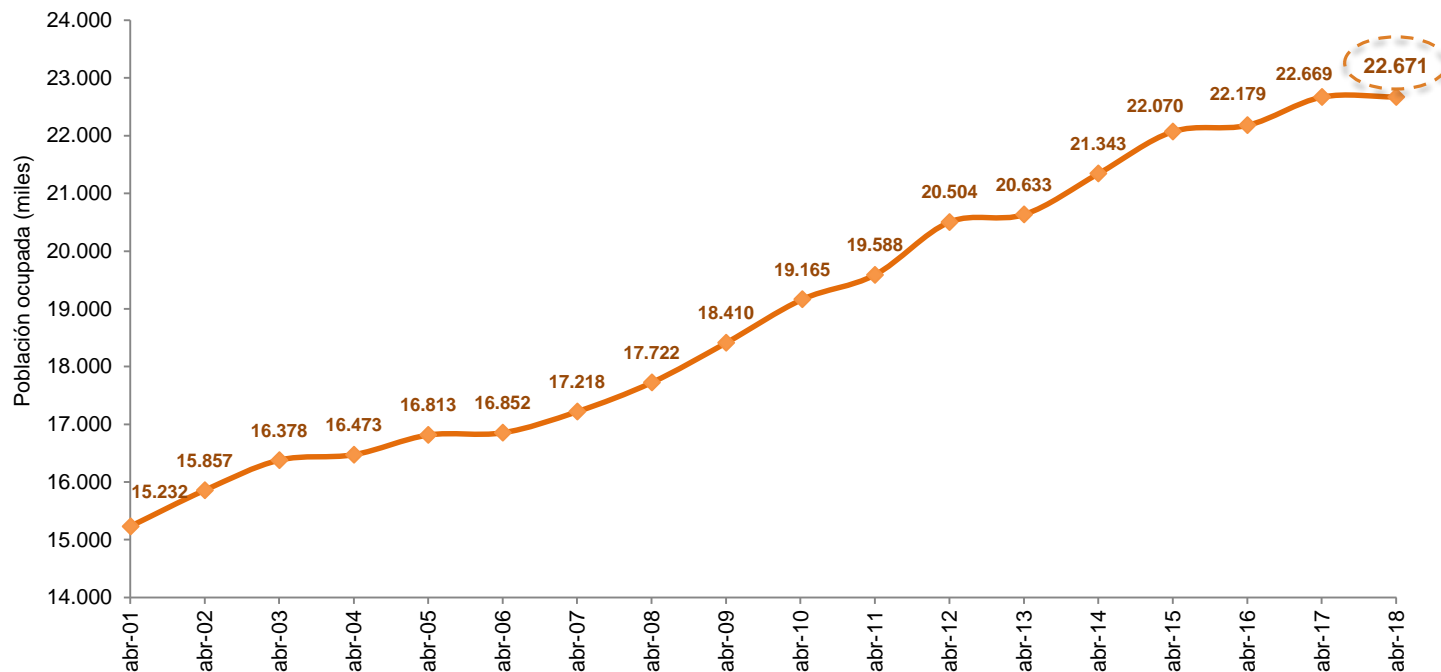
Población Total nacional	Abril		Variación	
	2017	2018	Absoluta	%
Ocupados	22.669	22.671	2	0,0
Desocupados	2.217	2.369	153	6,9
Inactivos	13.365	13.711	346	2,6

En abril de 2018
 el nivel de
 ocupados fue **22 millones 671 mil**
 personas

Nota: Resultado en miles de personas. Por efecto de redondeo en miles, los totales pueden diferir ligeramente.
 Datos expandidos con proyecciones de población elaboradas con base en los resultados del Censo 2005.



Población ocupada Total nacional Abril (2001-2018)



En abril de 2018 el nivel de ocupados fue el más alto para los meses de abril desde que hay cifras comparables (2001)

Nota: Resultado en miles de personas. Por efecto de redondeo en miles, los totales pueden diferir ligeramente.
Datos expandidos con proyecciones de población elaboradas con base en los resultados del Censo 2005.



Distribución porcentual, variación y contribución a la variación de la población ocupada según dominio geográfico

Total nacional

Abril 2018

Dominio geográfico	Distribución (%)	Variación (%)	Contribución (p.p.)
Total nacional	100,0	0,0	0,0
Otras cabeceras	25,4	1,4	0,3
13 ciudades y áreas metropolitanas	47,3	0,2	0,1
10 ciudades	5,2	1,5	0,1
Centros poblados y rural disperso	22,0	-2,3	-0,5

Otras cabeceras fue el dominio geográfico que más contribuyó a la ocupación en abril de 2018

p.p: Puntos porcentuales.

Nota: Resultado en miles de personas. Por efecto de redondeo en miles, los totales pueden diferir ligeramente.
 Datos expandidos con proyecciones de población elaboradas con base en los resultados del Censo 2005.



DANE
 INFORMACIÓN ESTRATÉGICA

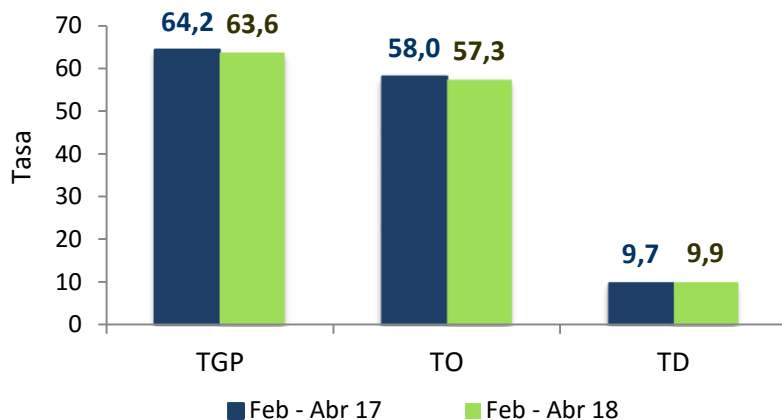
MERCADO LABORAL

Nacional y 13 ciudades y áreas metropolitanas

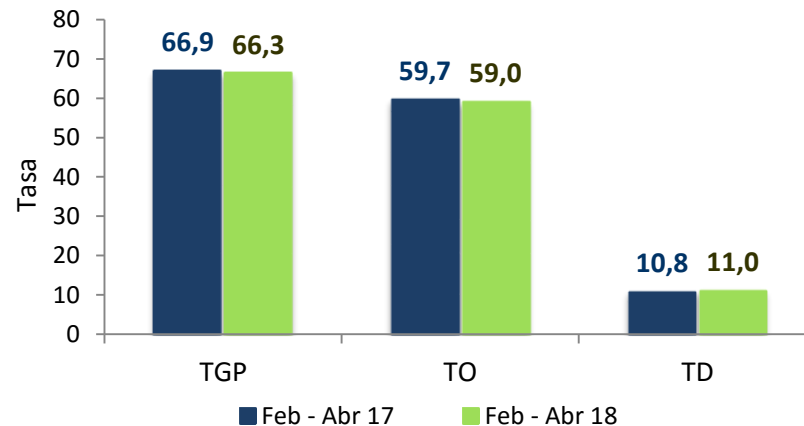
Trimestre móvil febrero-abril 2018

Tasa global de participación, ocupación y desempleo Trimestre móvil febrero-abril (2017-2018)

Total nacional



13 ciudades y áreas metropolitanas



Para el total nacional, **la tasa de desempleo** fue **9,9%** en el trimestre febrero - abril 2018

Para las 13 ciudades y áreas metropolitanas, **la tasa de desempleo** se ubicó en **11,0%** en el trimestre febrero - abril 2018

Datos expandidos con proyecciones de población elaboradas con base en los resultados del Censo 2005



Indicadores de mercado laboral por ciudad

Trimestre móvil febrero-abril (2017-2018)

Febrero – abril 2018					
Ciudad	TGP	TO	TD (2018)	TD (2017)	Variación TD
Quibdó	54,9	45,3	17,6	18,2	-
Armenia	64,8	54,3	16,2	14,7	+
Cúcuta AM	60,4	50,6	16,2	16,7	-
Valledupar	60,8	51,7	14,9	12,7	+
Ibagué	65,9	56,5	14,2	13,6	+
Florencia	58,8	50,5	14,0	12,2	+
Riohacha	63,7	55,5	12,9	14,7	-
Medellín AM	65,2	57,0	12,6	10,8	+
Villavicencio	65,1	57,1	12,2	12,5	-
Manizales AM	60,3	53,0	12,1	12,1	=
Cali AM	67,5	59,4	12,0	11,7	+
Popayán	60,3	53,4	11,5	13,3	-
Total 23 ciudades y AM	65,9	58,5	11,1	10,9	+
Total 13 ciudades y AM	66,3	59,0	11,0	10,8	+
Neiva	64,6	57,6	10,9	12,1	-
Tunja	61,7	55,1	10,6	10,9	-
Bogotá DC	69,0	61,7	10,5	10,7	-
Pereira AM	65,6	59,0	10,1	9,8	+
Bucaramanga AM	68,1	61,3	9,9	9,7	+
Sincelejo	67,6	60,9	9,9	10,4	-
Montería	63,8	57,7	9,6	10,8	-
Pasto	66,8	60,4	9,6	9,4	+
Santa Marta	58,9	53,9	8,4	8,0	+
Barranquilla AM	64,5	59,1	8,3	7,7	+
Cartagena	57,1	52,6	7,9	9,1	-
San Andrés*	71,3	66,5	6,7	5,7	+

Fuente: DANE - GEIH

Once ciudades presentaron **variación negativa** en la tasa de desempleo

Siete de las 23 ciudades presentaron tasas de desempleo de un dígito

Notas:

- Datos expandidos con proyecciones de población elaboradas con base en los resultados del Censo 2005.
- El total de las 23 ciudades no incluye San Andrés por tener una distribución de la muestra diferente. Los resultados presentados para San Andrés corresponden al periodo noviembre 2017 – abril 2018.



DANE
INFORMACIÓN ESTRATÉGICA

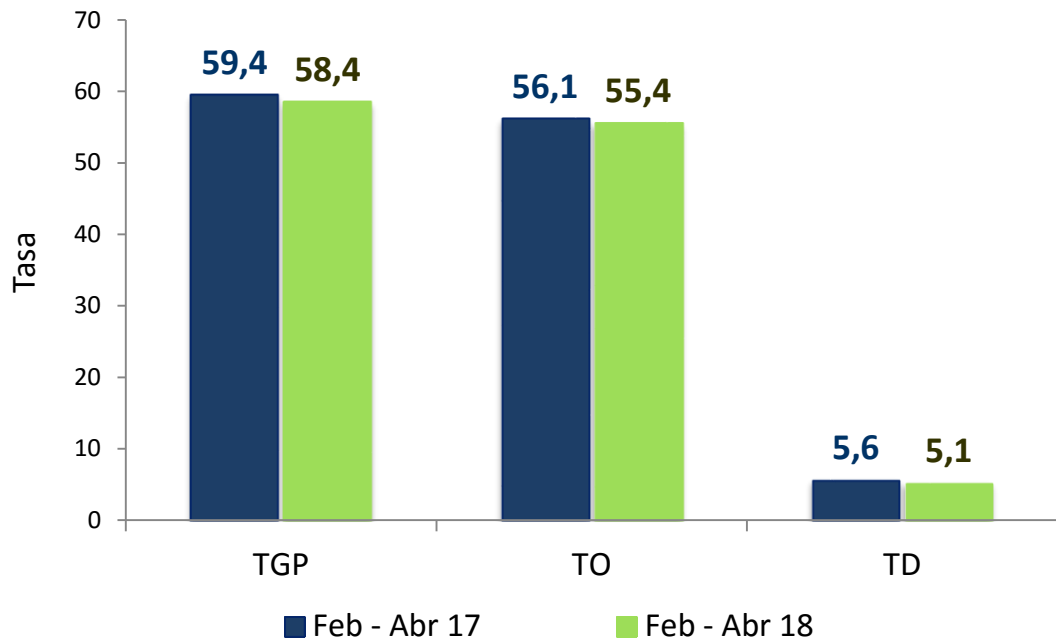
MERCADO LABORAL

Centros poblados y rural disperso

Febrero - abril 2018

Tasa global de participación, ocupación y desempleo Centros poblados y rural disperso

Trimestre móvil febrero-abril (2017-2018)



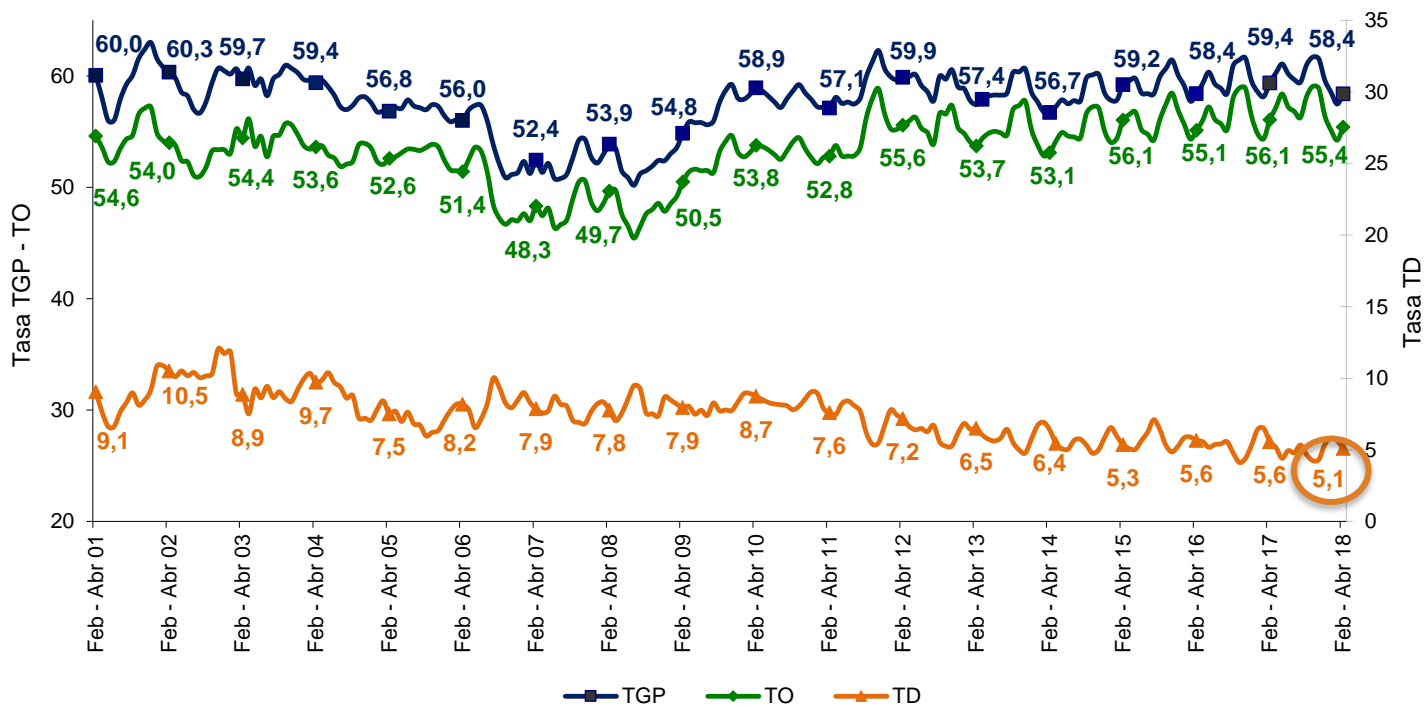
La tasa de desempleo en los centros poblados y rural disperso fue **5,1%**

Datos expandidos con proyecciones de población elaboradas con base en los resultados del Censo 2005.

Tasa global de participación, ocupación y desempleo

Centros poblados y rural disperso

Trimestre móvil febrero-abril (2017-2018)



La tasa de desempleo en los centros poblados y rural disperso es la **más baja** para los trimestres febrero-abril desde que hay cifras comparables (2001)

Datos expandidos con proyecciones de población elaboradas con base en los resultados del Censo 2005.



MERCADO LABORAL

Ramas de actividad
Febrero-abril 2018

Total nacional

Distribución porcentual, variación y contribución a la variación de la población ocupada según ramas de actividad

Total nacional

Trimestre móvil febrero-abril (2017-2018)

Rama de actividad	Distribución (%)	Variación (%)	Contribución (p.p)
Total nacional	100,0	0,2	0,2
Agricultura, ganadería, caza, silvicultura y pesca	16,7	2,3	0,4
Servicios comunales, sociales y personales	19,4	1,4	0,3
Otras ramas*	2,7	4,6	0,1
Construcción	5,9	0,1	0,0
Transporte, almacenamiento y comunicaciones	8,3	0,1	0,0
Comercio, hoteles y restaurantes	27,0	-0,5	-0,1
Industria manufacturera	12,3	-1,1	-0,1
Actividades inmobiliarias, empresariales y de alquiler	7,7	-4,2	-0,3

Agricultura y servicios comunales fueron las ramas que presentaron mayor contribución a la ocupación en el trimestre móvil febrero-abril 2018

p.p: puntos porcentuales

Otras ramas*: Explotación de minas y canteras, Suministro de electricidad, gas y agua, Intermediación financiera.

Datos expandidos con proyecciones de población elaboradas con base en los resultados del Censo 2005.



DANE
INFORMACIÓN ESTRATÉGICA

MERCADO LABORAL

Ramas de actividad
Febrero-abril 2018

Total 13 ciudades y áreas metropolitanas

Distribución porcentual, variación y contribución a la variación de la población ocupada según ramas de actividad

Total 13 ciudades y áreas metropolitanas (AM)
Trimestre móvil febrero-abril (2017-2018)

Rama de actividad	Distribución (%)	Variación (%)	Contribución (p.p)
Total 13 ciudades y áreas metropolitanas	100,0	0,3	0,3
Comercio, hoteles y restaurantes	30,4	1,2	0,4
Transporte, almacenamiento y comunicaciones	9,5	1,7	0,2
Servicios comunales, sociales y personales	22,7	0,6	0,1
Otras ramas*	3,7	1,5	0,1
Industria manufacturera	15,3	-0,2	0,0
Construcción	6,2	-2,2	-0,1
Actividades inmobiliarias, empresariales y de alquiler	12,2	-1,7	-0,2

Comercio y transporte fueron las ramas de actividad que más contribuyeron a la variación de los ocupados en las 13 ciudades y áreas metropolitanas

p.p: puntos porcentuales

Otras ramas*: Explotación de minas y canteras, Suministro de electricidad, gas y agua, Intermediación financiera y Agricultura, ganadería, caza, silvicultura y pesca.

Datos expandidos con proyecciones de población elaboradas con base en los resultados del Censo 2005.



DANE
 INFORMACIÓN ESTRATÉGICA

POSICIÓN OCUPACIONAL

Total nacional

Febrero-abril 2018

Distribución porcentual, variación y contribución a la variación de la población ocupada según posición ocupacional

Total nacional

Trimestre móvil febrero-abril (2017-2018)

Posición ocupacional	Distribución (%)	Variación (%)	Contribución (p.p)
Total nacional	100,0	0,2	0,2
Trabajador por cuenta propia	43,4	1,5	0,6
Patrón o empleador	4,0	7,1	0,3
Jornalero o peón	3,2	2,5	0,1
Obrero, empleado del gobierno	3,6	-1,5	-0,1
Obrero, empleado particular	39,0	-0,6	-0,2
Empleado doméstico	2,8	-7,9	-0,2
Trabajador sin remuneración°	3,9	-6,4	-0,3

El empleado particular aportó a la variación de la ocupación -0,2 puntos porcentuales y el trabajador por cuenta propia aportó 0,6 puntos porcentuales

p.p: Puntos porcentuales

Trabajador sin remuneración° incluye a los trabajadores familiares sin remuneración y a los trabajadores sin remuneración en empresas de otros hogares.

Datos expandidos con proyecciones de población elaboradas con base en los resultados del Censo 2005.



DANE
INFORMACIÓN ESTRATÉGICA

POSICIÓN OCUPACIONAL

Total 13 ciudades y áreas metropolitanas

Febrero – abril 2018

Distribución porcentual, variación y contribución a la variación de la población ocupada según posición ocupacional

Total 13 ciudades y áreas metropolitanas (AM) Trimestre móvil febrero-abril (2017-2018)

Posición ocupacional	Distribución (%)	Variación (%)	Contribución (p.p)
Total 13 ciudades y áreas metropolitanas	100,0	0,3	0,3
Trabajador por cuenta propia	36,4	1,8	0,6
Obrero, empleado particular [^]	51,4	0,6	0,3
Patrón o empleador	3,7	-1,8	-0,1
Obrero, empleado del gobierno	3,4	-2,8	-0,1
Trabajador sin remuneración [°]	1,8	-5,9	-0,1
Empleado doméstico	3,2	-10,2	-0,4

El empleado particular aportó a la variación de la ocupación 0,3 puntos porcentuales y el **trabajador por cuenta propia** aportó 0,6 puntos porcentuales

p.p: Puntos porcentuales

Obrero, empleado particular[^] incluye al Jornalero o Peón.

Trabajador sin remuneración[°] incluye a los trabajadores familiares sin remuneración y a los trabajadores sin remuneración en empresas de otros hogares.

Datos expandidos con proyecciones de población elaboradas con base en los resultados del Censo 2005.



DANE
INFORMACIÓN ESTRATÉGICA



GOBIERNO DE COLOMBIA



DANE

INFORMACIÓN
ESTRATÉGICA