



Mercado Laboral

----- P R I N C I P A L E S R E S U L T A D O S -----

AGOSTO DE 2014





Mercado Laboral

Nacional

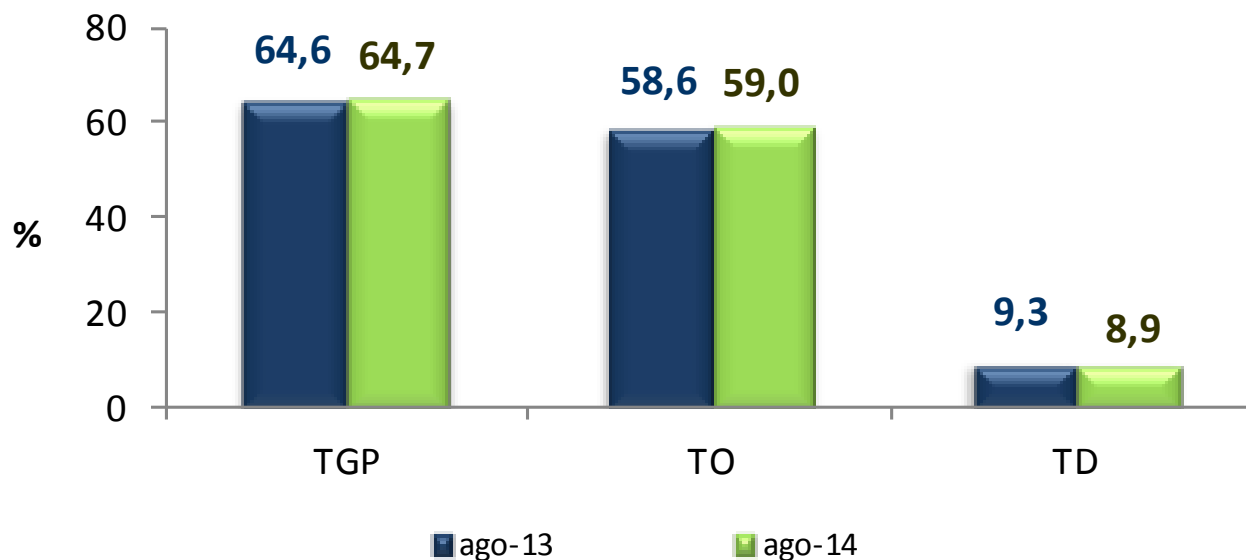
Agosto de 2014

En este dominio de estudio no se incluye la población de los nuevos departamentos (Constitución de 1991).



El desempleo se mantiene en un dígito y se situó por debajo del 9,0 %

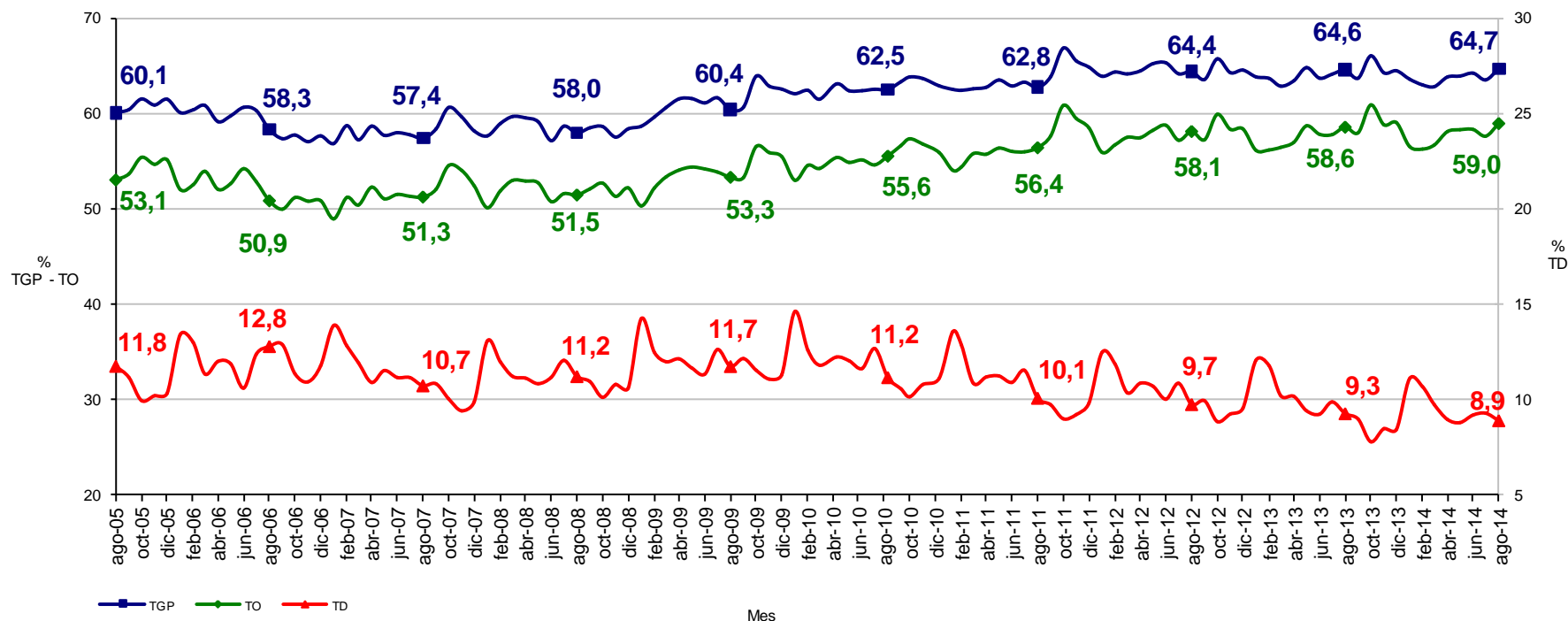
Tasa Global de Participación, Ocupación y Desempleo Total Nacional Mensual



Datos expandidos con proyecciones de población elaboradas con base en los resultados del censo 2005

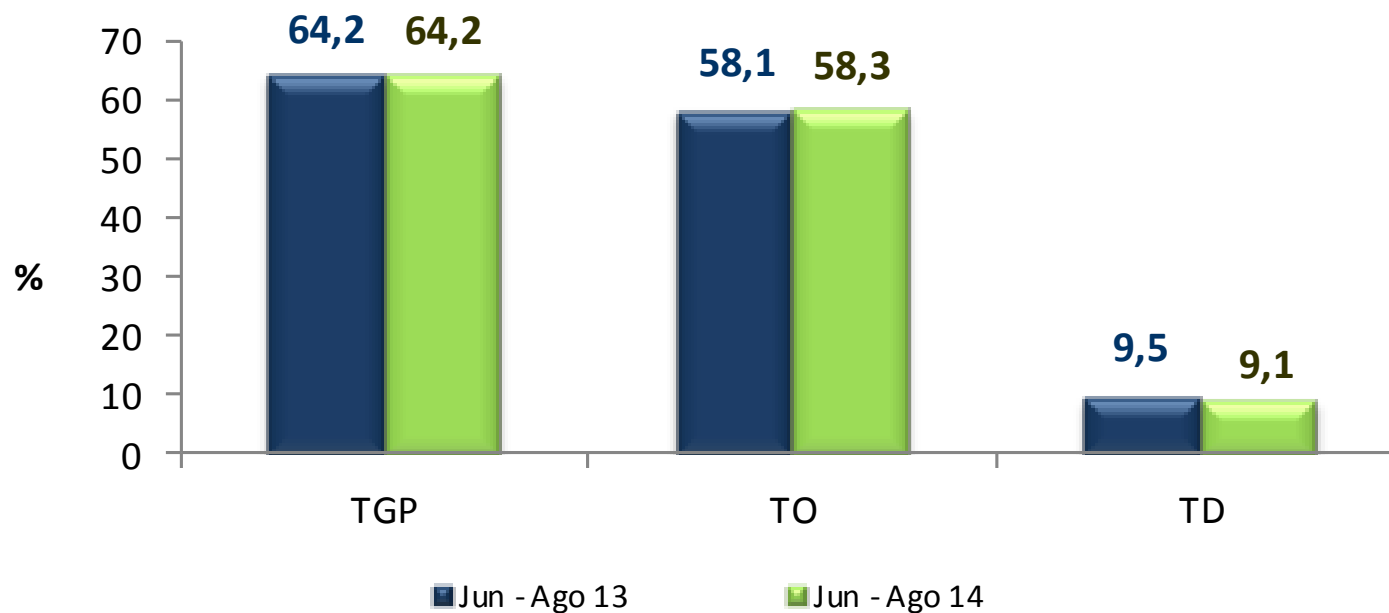
En agosto se registró la tasa de desempleo más baja de los últimos 14 años para el mismo mes

Tasa global de participación, ocupación y desempleo Total nacional, mensual Agosto 2005 – 2014



En el trimestre junio - agosto de 2014 la tasa de desempleo también bajó y se ubicó en 9,1%

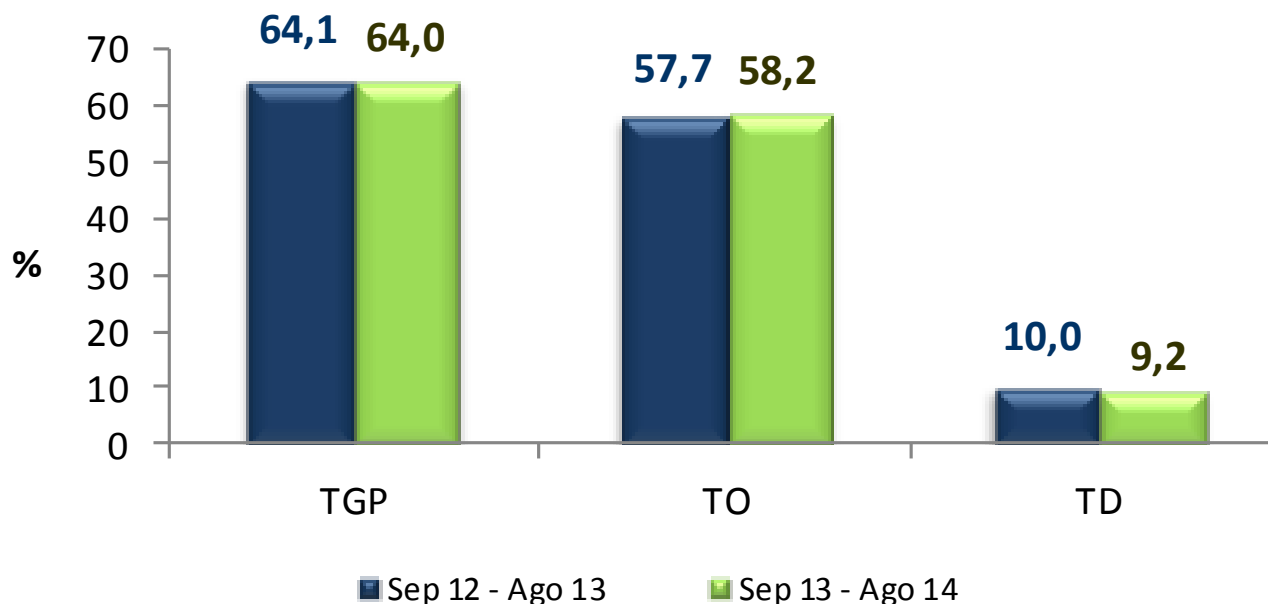
Tasa Global de Participación, Ocupación y Desempleo Total Nacional Trimestre móvil



Datos expandidos con proyecciones de población elaboradas con base en los resultados del censo 2005

Medido en los últimos 12 meses, el desempleo lleva 12 periodos consecutivos con tasas de un dígito

Tasa Global de Participación, Ocupación y Desempleo Total Nacional Doce meses



Datos expandidos con proyecciones de población elaboradas con base en los resultados del censo 2005



La dinámica del mercado laboral se mantiene por el aumento de los ocupados y la reducción de los desocupados, tanto en el mes como en el trimestre junio - agosto

Población ocupada, desocupada e inactiva Total nacional - Mes y Trimestre móvil (2013 – 2014) Resultados en miles

Población Total Nacional	Agosto		Variación	
	2013	2014	Absoluta	%
Ocupados	21.310	21.755	445	2,1
Desocupados	2.177	2.126	-51	-2,4
Inactivos	12.885	13.011	126	1,0

Población Total Nacional	Junio - Agosto		Variación	
	2013	2014	Absoluta	%
Ocupados	21.100	21.490	390	1,9
Desocupados	2.205	2.158	-47	-2,1
Inactivos	13.024	13.199	176	1,4

Fuente: DANE; GEIH

Nota: Resultado en miles. Por efecto de redondeo en miles los totales pueden diferir ligeramente

Nota: Datos expandidos con proyecciones de población elaboradas con base en los resultados del Censo 2005





Mercado Laboral

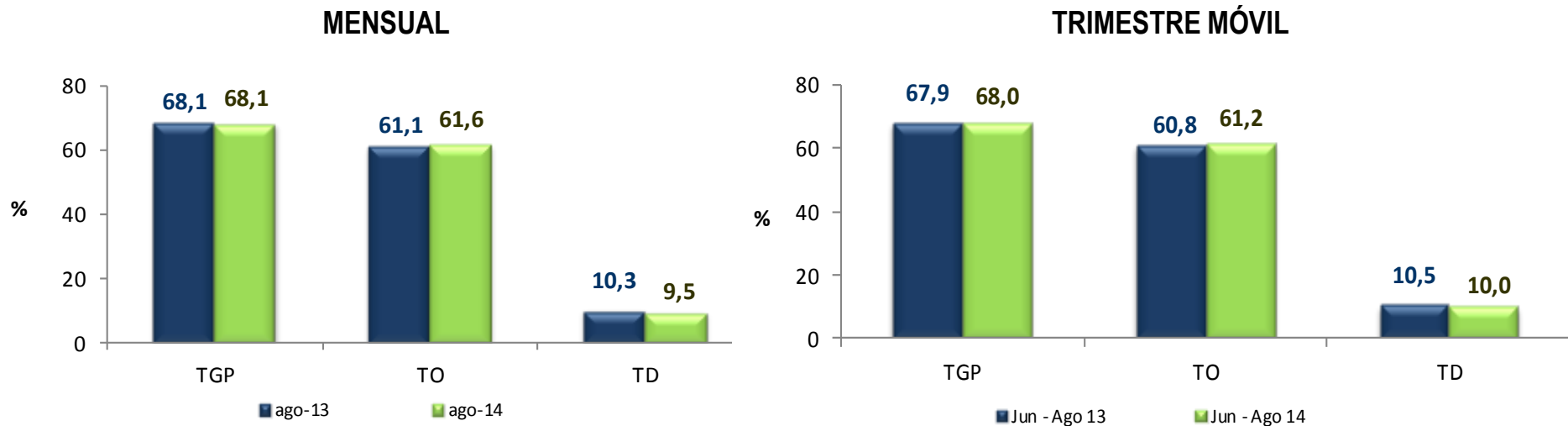
**13 áreas
metropolitanas**

Agosto de 2014



La tasa de desempleo mensual también disminuyó y se mantiene en un dígito

Tasa Global de Participación, Ocupación y Desempleo Total 13 áreas



Datos expandidos con proyecciones de población elaboradas con base en los resultados del censo 2005



Indicadores de mercado laboral por ciudad Trimestre móvil Junio - Agosto 2014

En 18 de las 24 ciudades se redujo la tasa de desempleo. Doce ciudades presentaron tasa de desempleo de un dígito

La brecha entre la mayor y la menor tasa de desempleo se redujo este trimestre comparado con el mismo periodo de 2013

*El total de las 23 ciudades no incluye San Andrés por tener una distribución de la muestra diferente. Los resultados presentados para San Andrés corresponden al período marzo - agosto 2014.

(+) (-): Variación de la TD de cada ciudad frente al mismo trimestre del año anterior.

Ciudad	Junio - agosto				
	TGP	TO	TD (2014)	TD (2013)	Variación TD
Armenia	63,9	54,5	14,7	15,4	-
Cúcuta AM	65,2	55,7	14,6	14,6	=
Ibagué	69,4	59,8	13,8	13,5	+
Popayán	60,1	52,0	13,5	14,8	-
Pereira AM	62,5	54,1	13,4	15,0	-
Cali AM	66,1	57,4	13,2	13,6	-
Quibdó	56,4	49,3	12,6	18,7	-
Florencia	61,5	53,8	12,5	12,8	-
Villavicencio	65,4	57,6	11,8	10,3	+
Tunja	66,1	58,3	11,8	12,5	-
Manizales AM	59,7	53,5	10,3	10,8	-
Neiva	65,9	59,2	10,2	12,9	-
Total 23 ciudades	67,5	60,6	10,1	10,6	-
Total 13 áreas	68,0	61,2	10,0	10,5	-
Pasto	67,5	60,8	9,9	11,3	-
Santa Marta	61,1	55,1	9,8	9,1	+
Sincelejo	63,3	57,1	9,8	10,5	-
Medellín AM	65,9	59,7	9,5	10,4	-
Riohacha	65,2	59,1	9,4	8,6	+
Bogotá DC	72,8	66,1	9,3	9,4	-
Valledupar	63,0	57,3	9,1	9,7	-
Montería	63,8	58,2	8,8	10,7	-
Cartagena	60,2	55,1	8,4	9,1	-
Barranquilla AM	62,3	57,0	8,4	7,9	+
Bucaramanga AM	70,4	65,5	7,1	9,8	-
San Andrés	69,9	64,7	7,4	8,2	-

Fuente: DANE - Gran Encuesta Integrada de Hogares



Mercado Laboral

Centros poblados y Rural disperso

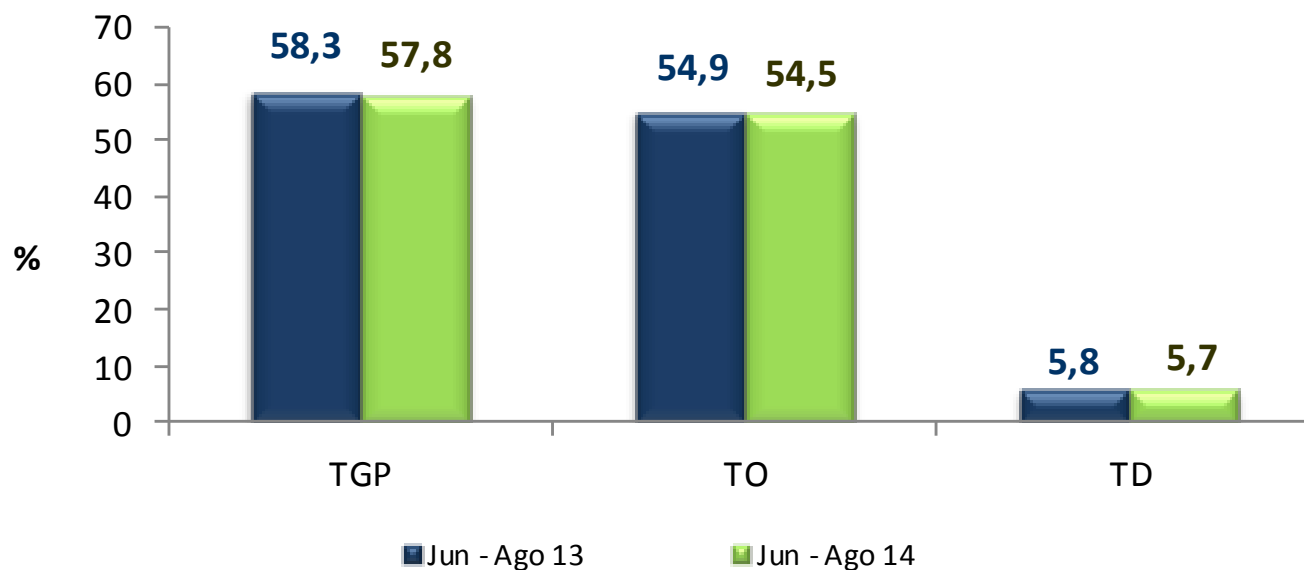
Junio - Agosto 2014

En este dominio de estudio no se incluye la población de los nuevos departamentos (Constitución de 1991).



En los centros poblados y las zonas rurales dispersas, el desempleo también disminuyó

Tasa Global de Participación, Ocupación y Desempleo Centros poblados y zonas rurales dispersas Trimestre móvil



Datos expandidos con proyecciones de población elaboradas, con base en los resultados del censo 2005

Mercado Laboral

Total Nacional y Total 13 Áreas

Ramas de actividad

Junio - Agosto 2014

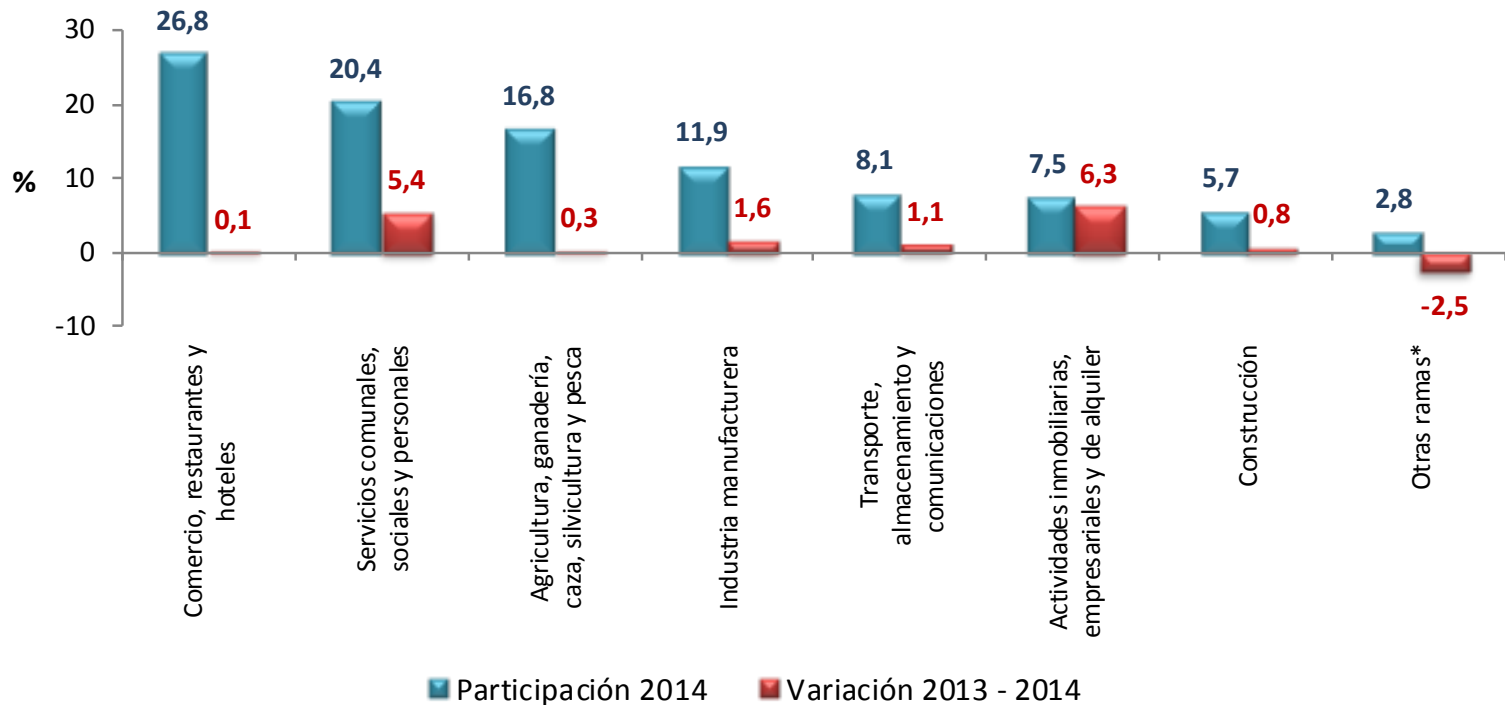


Actividades inmobiliarias y servicios fueron las ramas que jalonaron el empleo en el total nacional

Distribución porcentual y variación de la población ocupada, según ramas de actividad

Total nacional

Trimestre móvil Junio - Agosto 2014



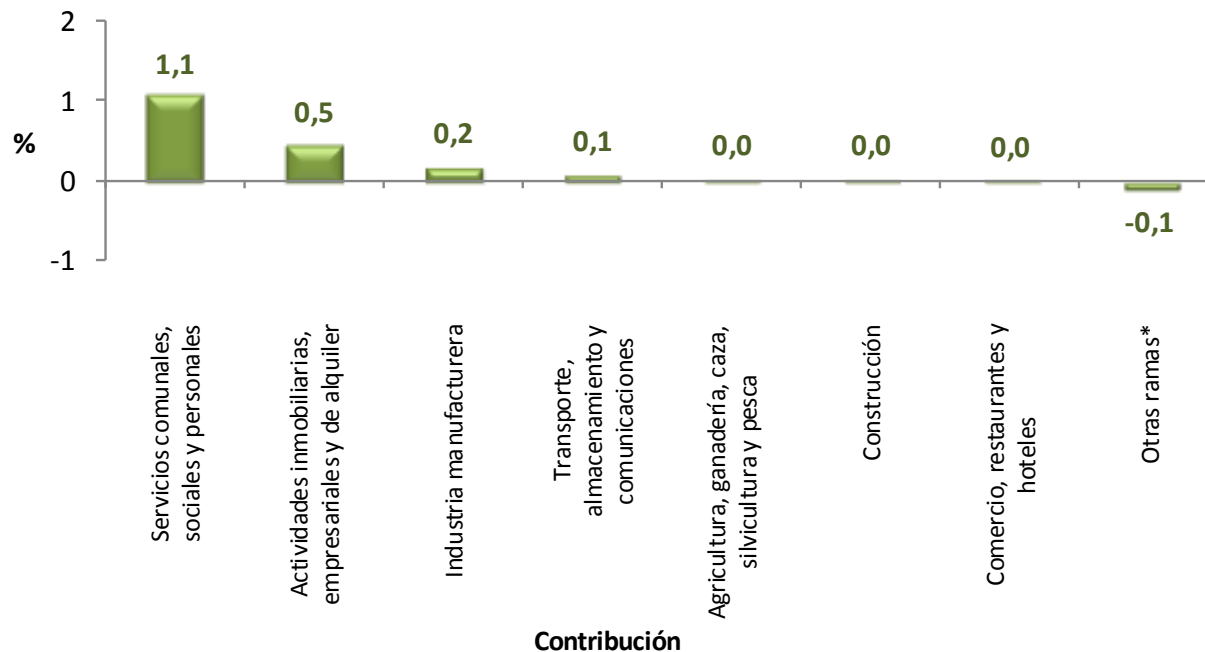
* Otras ramas: Explotación de minas y canteras, Suministro de electricidad, gas y agua e intermediación financiera
Datos expandidos con proyecciones de población elaboradas, con base en los resultados del censo 2005

Servicios y actividades inmobiliarias fueron las ramas que más contribuyeron a la generación del empleo en el total nacional

Contribución a la variación de la población ocupada, según ramas de actividad

Total nacional

Trimestre móvil Junio - Agosto 2014



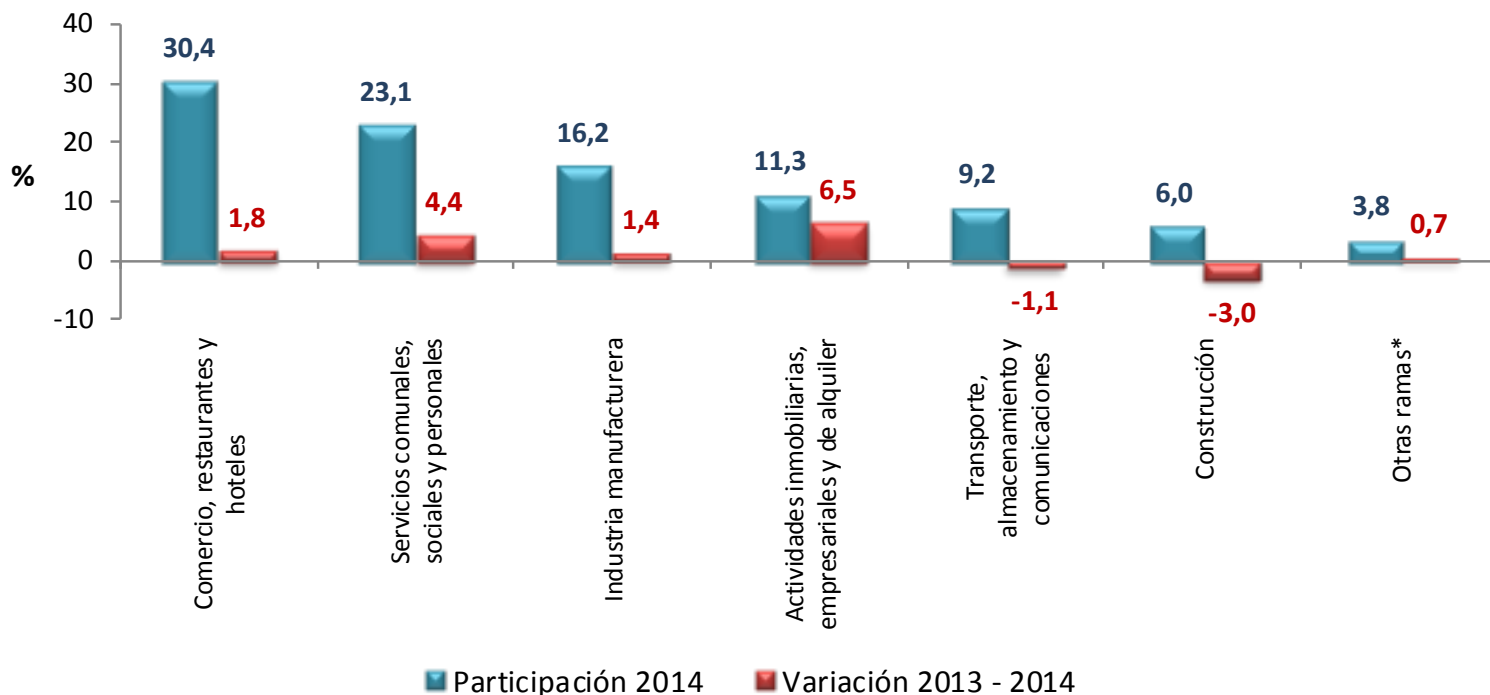
* Otras ramas: Agricultura, ganadería, caza, silvicultura y pesca, Explotación de minas y canteras, Suministro de electricidad, gas y agua e intermediación financiera
Datos expandidos con proyecciones de población elaboradas, con base en los resultados del censo 2005

Actividades inmobiliarias y servicios fueron las ramas que jalaron el empleo en las 13 áreas

Distribución porcentual y variación de la población ocupada, según ramas de actividad

Total 13 áreas

Trimestre móvil Junio - Agosto 2014



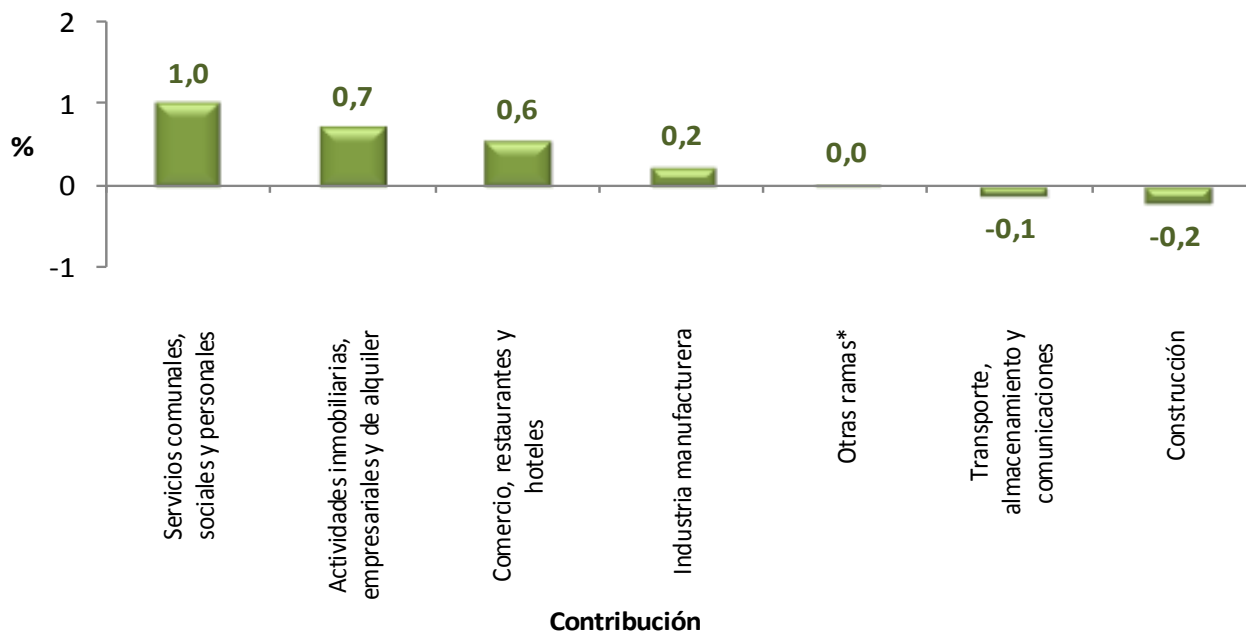
* Otras ramas: Explotación de minas y canteras, Suministro de electricidad, gas y agua e intermediación financiera
Datos expandidos con proyecciones de población elaboradas, con base en los resultados del censo 2005

Servicios, actividades inmobiliarias y comercio fueron las ramas que más contribuyeron a la generación de empleo en las 13 áreas

Contribución a la variación de la población ocupada, según ramas de actividad

Total 13 áreas

Trimestre móvil Junio - Agosto 2014



* Otras ramas: Explotación de minas y canteras, Suministro de electricidad, gas y agua e intermediación financiera
Datos expandidos con proyecciones de población elaboradas, con base en los resultados del censo 2005



Mercado Laboral

Total Nacional y Total 13 áreas

Posición ocupacional

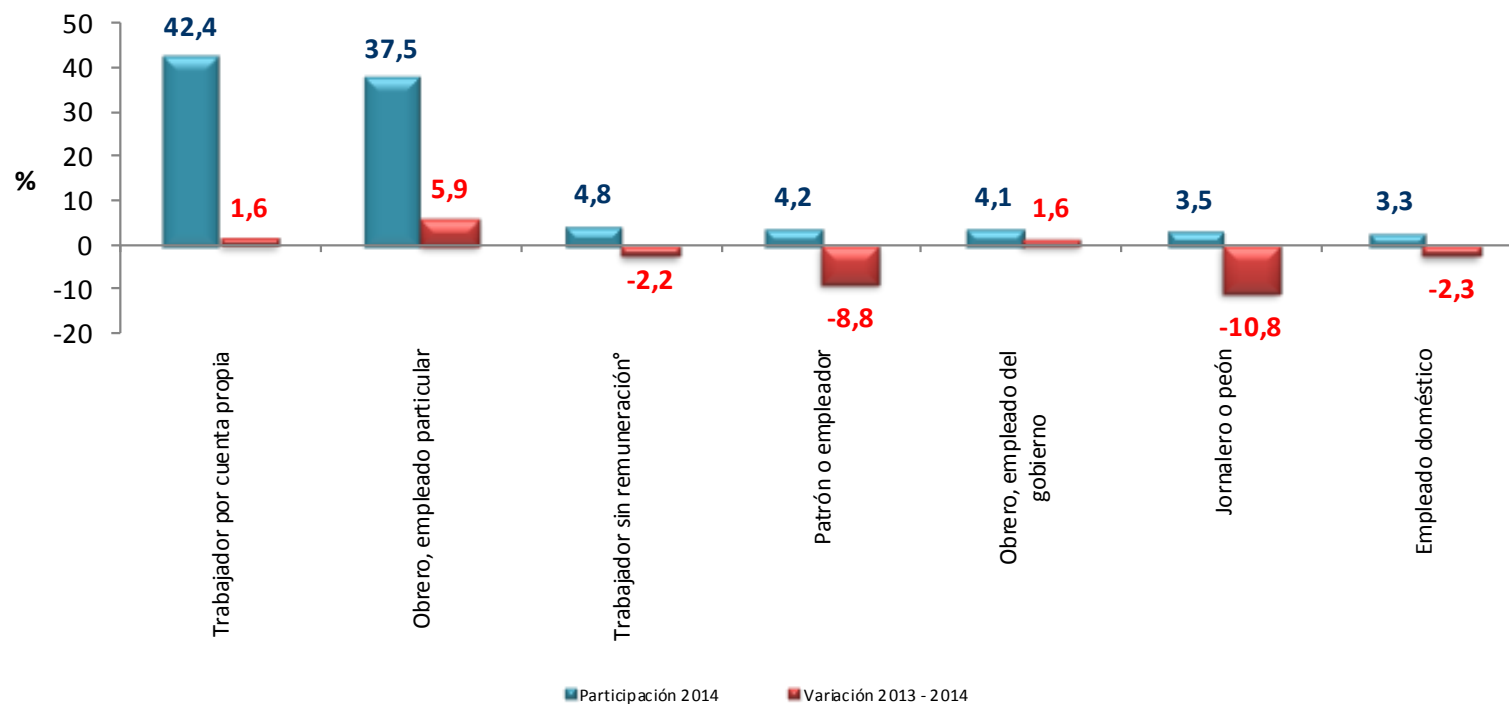
Junio - Agosto 2014



El empleo asalariado (formal) crece cuatro veces más que el trabajo por cuenta propia

Distribución porcentual y variación de la población ocupada, según posición ocupacional

Total nacional
Trimestre móvil Junio - Agosto 2014



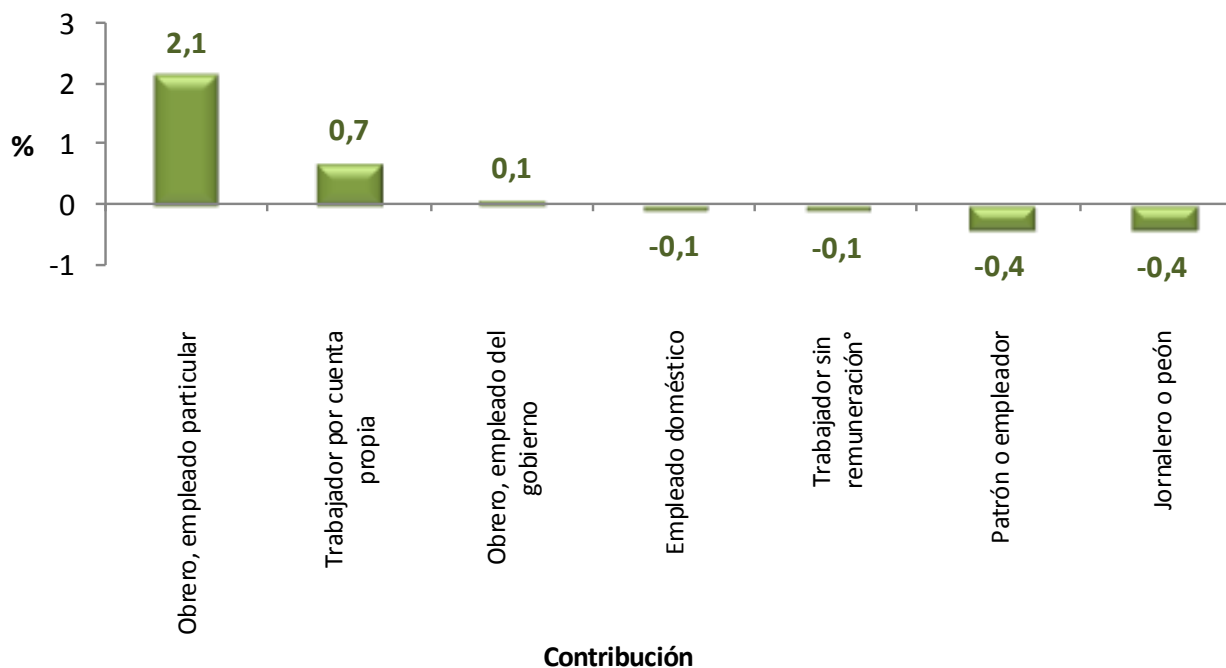
Nota: Trabajador sin remuneración incluye a los *trabajadores familiares sin remuneración* y a los *trabajadores sin remuneración en empresas de otros hogares*.

El empleo asalariado (formal) sigue siendo el que más aporta a la generación de empleo

Contribución a la variación de la población ocupada,
según posición ocupacional

Total nacional

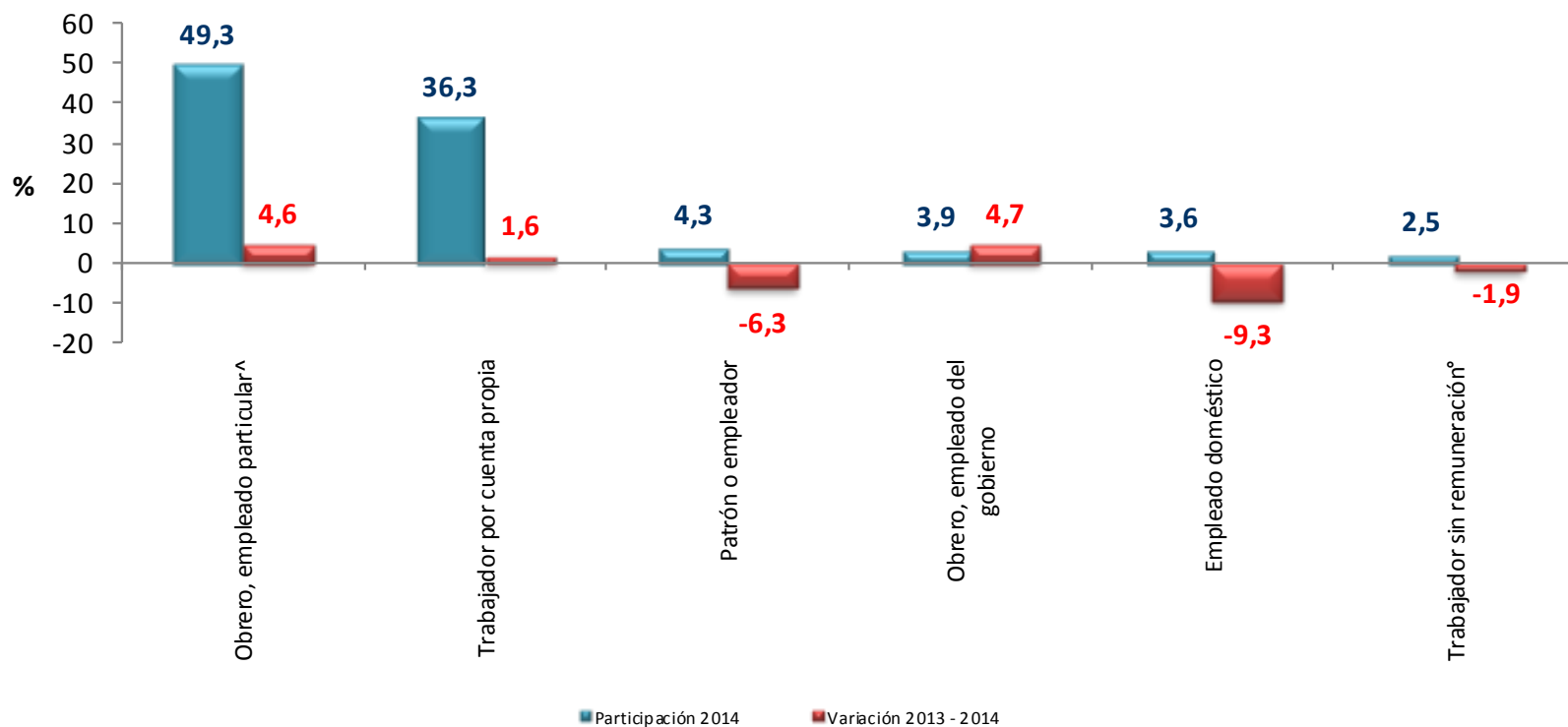
Trimestre móvil Junio - Agosto 2014



^o Trabajador sin remuneración incluye a los trabajadores familiares sin remuneración y a los trabajadores sin remuneración en empresas de otros hogares.

En las trece áreas el empleo asalariado (formal) aumentó casi el triple que el trabajo por cuenta propia

Distribución porcentual y variación de la población ocupada, según posición ocupacional Total 13 áreas Trimestre móvil Junio - Agosto 2014



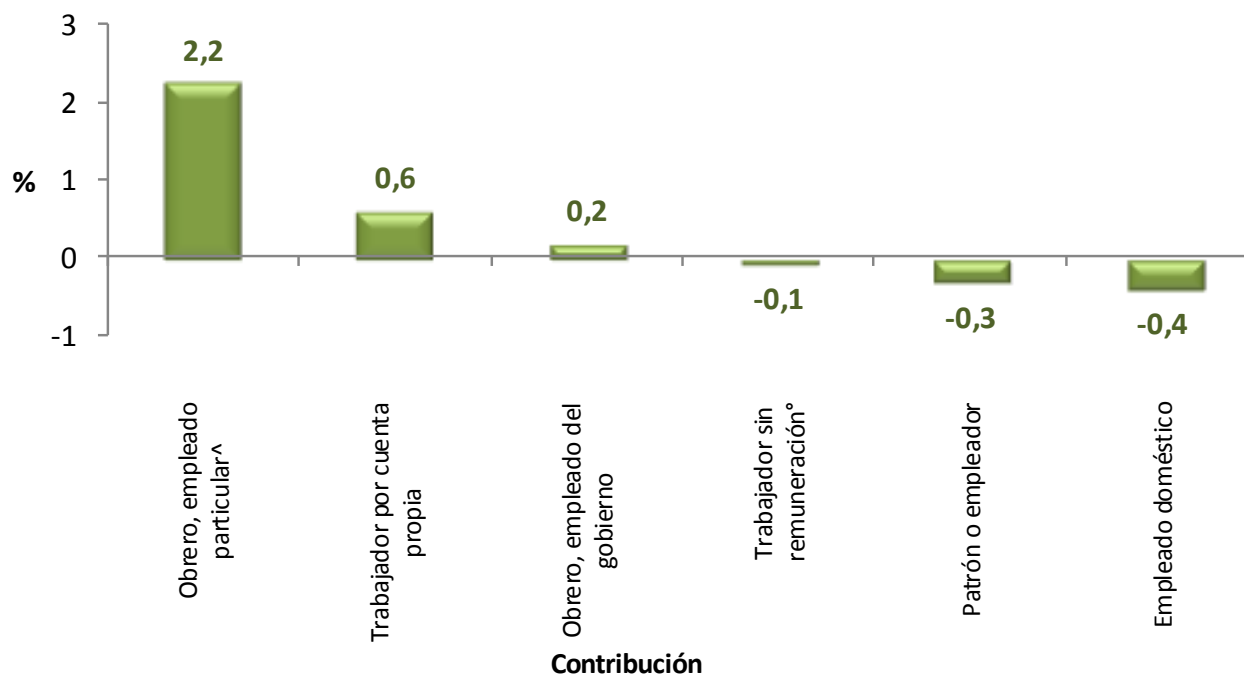
Nota 1: Trabajador sin remuneración incluye a los trabajadores familiares sin remuneración y a los trabajadores sin remuneración en empresas de otros hogares

Nota 2: Obrero, empleado particular incluye al Jornalero o Peón

El empleo asalariado (formal) aportó casi cuatro veces más que el trabajo por cuenta propia en la generación de empleo

Contribución a la variación de la población ocupada, según posición ocupacional
Total 13 áreas

Trimestre móvil Junio - Agosto 2014



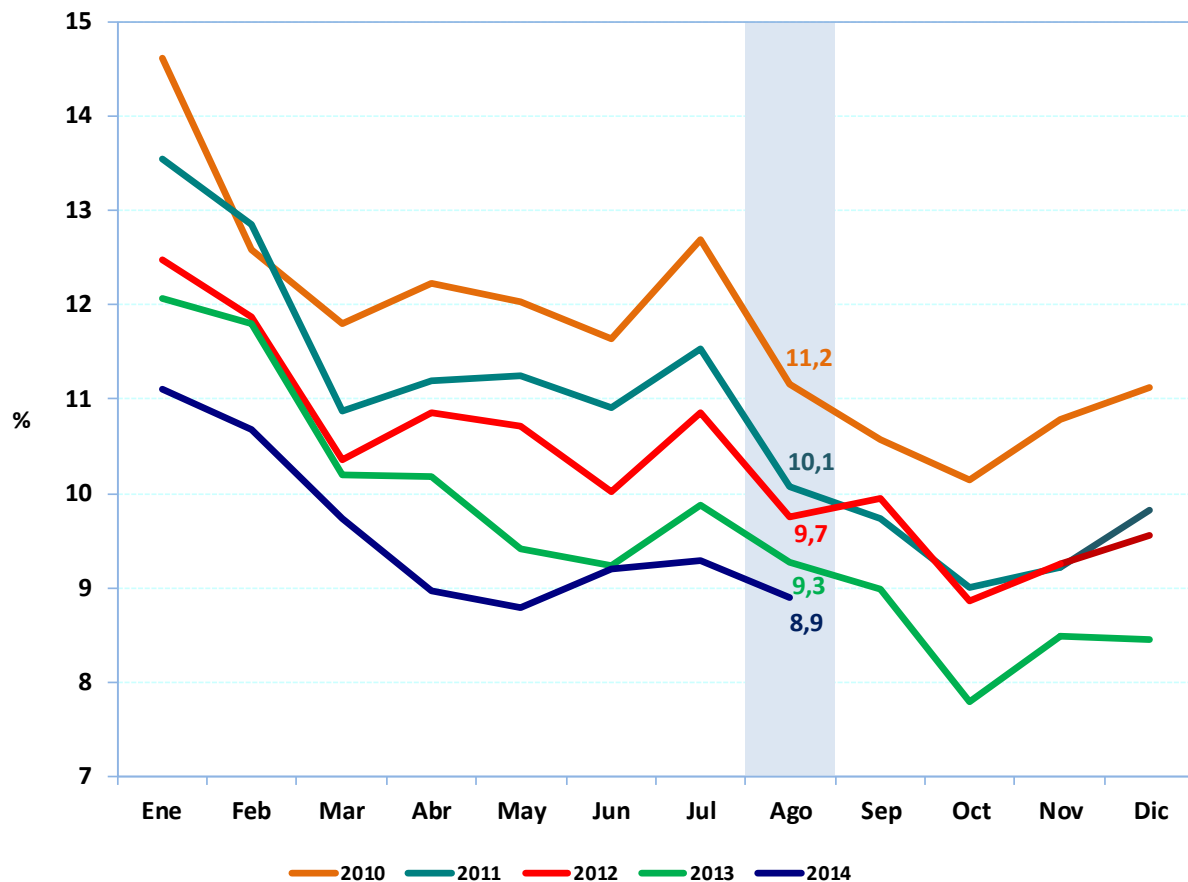
Nota 1: Trabajador sin remuneración incluye a los trabajadores familiares sin remuneración y a los trabajadores sin remuneración en empresas de otros hogares

Nota 2: Obrero, empleado particular incluye al Jornalero o Peón

En agosto se registró la tasa de desempleo más baja de los últimos 14 años para el mismo mes y continúa en un dígito

Tasa de desempleo

Total nacional, serie mensual (2010 – 2014)





**PROSPERIDAD
PARA TODOS**